
INFECTIOUS DISEASES WEEKLY REPORT

TOKYO IDWR

東京都感染症情報センター

東京都感染症週報

2017年第52週
(12月25日～12月31日)

* 2018年1月5日現在の情報により作成しています。
最新のデータは「Web版感染症発生動向」をご覧ください。
<http://survey.tokyo-eiken.go.jp/>

平成30(2018)年1月9日発行

編集・発行

東京都健康安全研究センター
健康危機管理情報課

電話：03-3363-3213(直通)
FAX：03-5332-7365
e-mail：www@tokyo-eiken.go.jp

全数把握対象疾患 報告数（一類～四類） 2017年52週

分類	対象疾患	東京都(保健所受理週)					全国(診断週)	
		49週	50週	51週	52週	年累計	52週	年累計
一類	エボラ出血熱							
	クリミア・コンゴ出血熱							
	痘そう							
	南米出血熱							
	ペスト							
	マールブルグ病							
	ラッサ熱							
二類	急性灰白髄炎							
	結核	51	61	62	79	3,464	341	22,806
	ジフテリア							
	重症急性呼吸器症候群 ^{*1}							
	中東呼吸器症候群 ^{*2}							
	鳥インフルエンザ(H5N1)							
	鳥インフルエンザ(H7N9) ^{*3}							
三類	コレラ					2		7
	細菌性赤痢			1		34		141
	腸管出血性大腸菌感染症			1	2	467	15	3,890
	腸チフス					8		37
	パラチフス					6		14
四類	E型肝炎			3		57	2	303
	ウエストナイル熱							
	A型肝炎			3	1	65	8	282
	エキノコックス症					1		26
	黄熱							
	オウム病							15
	オムスク出血熱							
	回帰熱					2		8
	キャサヌル森林病							
	Q熱							
	狂犬病							
	コクシジオイデス症					1	1	4
	サル痘							
	ジカウイルス感染症 ^{*4}							5
	重症熱性血小板減少症候群 ^{*5}							90
	腎症候性出血熱							
	西部ウマ脳炎							
	ダニ媒介脳炎							2
	炭疽							
	チクングニア熱		1			3		5
つつが虫病		2	1	3	13	20	439	
デング熱					65	1	245	
東部ウマ脳炎								
鳥インフルエンザ(H5N1及びH7N9を除く)								

*1 病原体がベータコロナウイルス属SARSコロナウイルスであるものに限る。

*2 病原体がベータコロナウイルス属MERSコロナウイルスであるものに限る。2014年7月26日より指定感染症に定められた後、2015年1月21日より二類感染症に変更された。

*3 2013年より指定感染症に定められた後、2015年1月21日より二類感染症に変更された。

*4 2016年2月15日より新たに追加指定された。

*5 病原体がフレボウイルス属SFTSウイルスであるものに限る。

分類	対象疾患	東京都(保健所受理週)					全国(診断週)	
		49週	50週	51週	52週	年累計	52週	年累計
四 類	ニパウイルス感染症							
	日本紅斑熱					1	3	337
	日本脳炎							3
	ハンタウイルス肺症候群							
	Bウイルス病							
	鼻疽							
	ブルセラ症							2
	ベネズエラウマ脳炎							
	ヘンドラウイルス感染症							
	発しんチフス							
	ボツリヌス症	1				2		4
	マラリア	1				27		61
	野兔病							
	ライム病					1		19
	リッサウイルス感染症							
	リフトバレー熱							
	類鼻疽					1		1
	レジオネラ症	3	5	1	2	159	21	1,722
レプトスピラ症					9		47	
ロッキー山紅斑熱								
2018/1/5集計								

(全数把握対象疾患のコメント・一類～四類)

〈二類感染症〉

結核 79件 患者 54件(肺結核 39件、その他の結核 15件)、無症状病原体保有者 25件、年齢は10歳未満 8件(うち5歳未満 7件)、10代 4件、20代 10件、30代 7件、40代 6件、50代 6件、60代 9件、70代 14件、80代 10件、90歳以上 5件、推定感染地は国内 72件、ネパール 2件、ベトナム 1件、ミャンマー 1件、中国 1件、不明 2件であった。

〈三類感染症〉

腸管出血性大腸菌感染症 2件 患者 2件、血清型・毒素型はO157 VT2 1件、血清型不明VT型不明 1件、年齢は20代 1件、30代 1件、推定感染地は国内 2件、推定感染経路は不明 2件であった。

〈四類感染症〉

A型肝炎 1件 患者、年齢は70代、推定感染地は国内、推定感染経路は経口感染であった。

つつが虫病 3件 患者 3件、年齢は10代 1件、60代 1件、70代 1件、推定感染地は国内 3件であった。

レジオネラ症 2件 病型は肺炎型 2件、年齢は60代 1件、80代 1件、推定感染地は国内 2件、推定感染経路は水系感染 1件、不明 1件であった。

全数把握対象疾患 報告数（五類） 2017年52週

分類	対象疾患	東京都(保健所受理週)					全国(診断週)	
		49週	50週	51週	52週	年累計	52週	年累計
五 類 (全 数 届 出)	アメーバ赤痢	4	4	4	4	219	16	1,077
	ウイルス性肝炎 (A型・E型を除く)	3	1	2	1	67	1	289
	カルバペネム耐性腸内細菌科細菌感染症	7	1		4	211	18	1,634
	急性脳炎 *1	2	3	2	4	74	12	688
	クリプトスポリジウム症					2		19
	クロイツフェルト・ヤコブ病	3				19	3	198
	劇症型溶血性レンサ球菌感染症	1	2	3		72	10	573
	後天性免疫不全症候群	9	6	9	7	464	11	1,374
	ジアルジア症		1			24		60
	侵襲性インフルエンザ菌感染症	1	1	2	2	56	5	370
	侵襲性髄膜炎菌感染症					3	1	25
	侵襲性肺炎球菌感染症	11	7	5	6	390	45	3,145
	水痘(入院例に限る)		1		1	55	4	309
	先天性風しん症候群							
	梅毒	40	39	27	37	1,788	76	5,770
	播種性クリプトコックス症			1		15	3	134
	破傷風	1	1			9		124
	バンコマイシン耐性黄色ブドウ球菌感染症							
	バンコマイシン耐性腸球菌感染症		1			8	2	80
風しん					22	2	93	
麻しん					28		189	
薬剤耐性アシネトバクター感染症	1				6	1	28	
2018/1/5集計								

*1 ウエストナイル脳炎、西部ウマ脳炎、ダニ媒介脳炎、東部ウマ脳炎、日本脳炎、ベネズエラウマ脳炎及びリフトバレー熱を除く。

（全数把握対象疾患のコメント・五類）

（五類感染症）

アメーバ赤痢 4件 病型は腸管 4件、年齢は30代 2件、40代 1件、50代 1件、推定感染地は国内 3件、台湾 1件、推定感染経路は性的接触 2件(異性間 1件、性別不明 1件)、経口感染 1件、不明 1件であった。

ウイルス性肝炎 1件 B型、年齢は30代、推定感染地は国内、推定感染経路は異性間性的接触、B型肝炎ワクチン接種歴は無しであった。

カルバペネム耐性腸内細菌科細菌感染症 4件 患者 4件、病原菌はエンテロバクター・クロアカ 3件、シトロバクター・フロインディ 1件、年齢は50代 1件、60代 1件、70代 1件、80代 1件、推定感染地は国内 4件、推定感染経路は院内感染 1件、以前からの保菌 1件、不明 2件、90日以内の海外渡航歴は無し 4件であった。

急性脳炎 4件 病原体はインフルエンザウイルスA型 1件、ロタウイルス 1件、病原体不明 2件、年齢は10歳未満 3件(うち5歳未満 2件)、10代 1件、推定感染地は国内 4件、推定感染経路は飛沫・飛沫核感染 1件、不明 3件であった。

後天性免疫不全症候群 7件 AIDS 1件、無症候キャリア 5件、その他 1件、性別は男性 7件、AIDS患者の年齢は30代、無症候キャリア及びその他の年齢は20代 1件、30代 2件、40代 1件、50代 1件、60代 1件、推定感染地は国内 6件、不明 1件、推定感染経路は性的接触 7件(同性間 5件、異性間 2件)であった。

侵襲性インフルエンザ菌感染症 2件 血清型はすべて検査未実施、年齢は70代 1件、80代 1件、推定感染地は国内 2件、推定感染経路は飛沫・飛沫核感染 1件、不明 1件、ヒブワクチン接種歴は不明 2件であった。80代の患者は死亡が確認された。

侵襲性肺炎球菌感染症 6件 血清型はすべて検査未実施、年齢は5歳未満 1件、30代 1件、50代 1件、60代 1件、70代 2件、推定感染地は国内 6件、推定感染経路は飛沫・飛沫核感染 3件、不明 3件、肺炎球菌ワクチン接種歴は価数不明4回接種済み 1件、無し 3件、不明 2件であった。

水痘(入院例) 1件 臨床診断例、年齢は20代、推定感染地はドイツ、推定感染経路は飛沫・飛沫核感染、水痘ワクチン接種歴は無しであった。

梅毒 37件 患者 27件(先天梅毒 1件、早期顕症梅毒Ⅰ期 10件、早期顕症梅毒Ⅱ期 16件)、無症候梅毒 10件、性別は男性 23件、女性 14件、年齢は5歳未満 1件、10代 1件、20代 15件、30代 8件、40代 8件、50代 3件、60代 1件、推定感染地は国内 37件、推定感染経路は性的接触 36件(同性間 6件、異性間 25件、両性間 1件、性別不明 4件)、母子感染 1件であった。

※ 第51週該当として〔五類〕梅毒 3件の追加報告があった。

定点把握対象疾患 報告数 2017年52週

上段: 報告数
下段: 定点当たり

定点種別	対象疾患	2017年				報告 医療 機関数	定点 医療 機関数
		49週	50週	51週	52週		
小児科	RSウイルス感染症	105 0.40	88 0.34	103 0.39	89 0.41	219	264
	咽頭結膜熱	186 0.71	197 0.75	184 0.70	135 0.62		
	A群溶血性レンサ球菌咽頭炎	979 3.74	1,064 4.06	974 3.72	558 2.55		
	感染性胃腸炎	3,302 12.60	3,374 12.88	3,324 12.69	2,268 10.36		
	水痘	176 0.67	205 0.78	145 0.55	117 0.53		
	手足口病	184 0.70	153 0.58	97 0.37	54 0.25		
	伝染性紅斑	23 0.09	30 0.11	33 0.13	10 0.05		
	突発性発しん	132 0.50	130 0.50	115 0.44	80 0.37		
	百日咳	4 0.02	2 0.01	2 0.01	3 0.01		
	ヘルパンギーナ	10 0.04	14 0.05	10 0.04	2 0.01		
	流行性耳下腺炎	31 0.12	31 0.12	16 0.06	27 0.12		
	川崎病 ^{*1}	5 0.02	4 0.02	9 0.03	6 0.03		
	不明発しん症 ^{*1}	25 0.10	14 0.05	10 0.04	18 0.08		
	インフルエンザ	インフルエンザ ^{*2}	2,189 5.26	3,756 9.03	5,821 14.03		
眼科	急性出血性結膜炎		1 0.03			33	39
	流行性角結膜炎	31 0.79	27 0.69	32 0.82	18 0.55		
基幹	細菌性髄膜炎 ^{*3}			1 0.04	2 0.08	24	25
	無菌性髄膜炎				1 0.04		
	マイコプラズマ肺炎	1 0.04	4 0.16	2 0.08	6 0.25		
	クラミジア肺炎(オウム病を除く)	1 0.04			2 0.08		
	感染性胃腸炎(ロタウイルス) ^{*4}		1 0.04				
	インフルエンザ入院	12 0.48	21 0.84	41 1.64	49 2.04		

2018/1/5集計

*1 不明発しん症、川崎病 は東京都が独自に指定する疾患である。

*2 鳥インフルエンザを除く。

*3 インフルエンザ菌、髄膜炎菌、肺炎球菌を原因として同定された場合を除く。

*4 病原体がロタウイルスであるものに限る。

(今週の注目される定点把握対象疾患)

・インフルエンザの定点当たり報告数は流行注意報基準を超えており、流行の広がりには注意が必要です。

A群溶血性レンサ球菌咽頭炎は一部の地域で報告数が高いところがあります。

感染性胃腸炎の報告数は全体的な増加は見られませんが一部の地域で非常に高くなっており、注意が必要です。

咽頭結膜熱は例年に比べると高いレベルの報告数が続いています。

定点把握対象疾患 報告数【年齢階級別】 2017年52週

	小児科										
	RS ウイルス 感染症	咽頭 結膜熱	A群溶血性 レンサ球菌 咽頭炎	感染性 胃腸炎	水痘	手足口病	伝染性 紅斑	突発性 発しん	百日咳	ヘルパン ギーナ	流行性 耳下腺炎
～5か月	9			12							
6～11か月	21	10	2	117		2	1	25			
1歳	31	34	36	359	5	10	1	43			
2歳	12	18	32	269	6	11		10		2	
3歳	9	18	54	208	6	6	1	1	1		1
4歳	3	16	69	185	9	8					3
5歳	1	8	71	170	12	3	4	1	1		4
6歳		11	67	144	16	4	2				3
7歳	1	6	52	88	20						4
8歳	2	1	38	91	14	1					6
9歳		5	36	66	10	3	1				2
10～14歳		3	65	149	17	3					4
15～19歳		1	4	43	2						
20～29歳		4	32	367		3			1		
30～39歳											
40～49歳											
50～59歳											
60～69歳											
70～79歳											
80歳以上											
合計	89	135	558	2,268	117	54	10	80	3	2	27
先週比	-14	-49	-416	-1,056	-28	-43	-23	-35	1	-8	11

注:小児科定点把握対象疾患の「20～29歳」は「20歳以上」と読み替える。
眼科定点把握対象疾患のうち、「70～79歳」は「70歳以上」と読み替える。

	小児科		インフルエンザ	眼科		基幹					
	川崎病	不明 発しん症	インフル エンザ	急性出血 性結膜炎	流行性 角結膜炎	細菌性 髄膜炎	無菌性 髄膜炎	マイコ プラズマ 肺炎	クラミジ ア肺炎	感染性 胃腸炎 (ロタウイルス)	インフル エンザ 入院
～5か月			11			1					2
6～11か月	2	3	50								1
1歳	2	6	148								1
2歳		1	195		1						1
3歳	1	3	212								
4歳	1	1	277								3
5歳		1	343			1		1			1
6歳			364								4
7歳		1	463					1			1
8歳		1	487								2
9歳			409		1						
10～14歳			1,155					3			2
15～19歳			278		1						
20～29歳		1	296		3						1
30～39歳			404		4						1
40～49歳			605		4						2
50～59歳			305		3		1				2
60～69歳			151								1
70～79歳			68		1			1	2		9
80歳以上			49								15
合計	6	18	6,270		18	2	1	6	2		49
先週比	-3	8	449		-14	1	1	4	2		8

注:小児科定点把握対象疾患の「20～29歳」は「20歳以上」と読み替える。
眼科定点把握対象疾患のうち、「70～79歳」は「70歳以上」と読み替える。

定点把握対象疾患 定点医療機関当たり報告数 【保健所別】 2017年52週

	小児科										
	RS ウイルス 感染症	咽頭 結膜熱	A群溶血性 レンサ球菌 咽頭炎	感染性 胃腸炎	水痘	手足口病	伝染性 紅斑	突発性 発しん	百日咳	ヘルパン ギーナ	流行性 耳下腺炎
千代田		0.33	0.67	6.00	0.33			0.67			
中央区	0.50	1.50	2.00	23.50		0.50		1.00		0.50	0.50
みなと		0.25	2.50	7.50	0.50	0.50		0.75			
新宿区	2.80	0.80	3.00	8.40	0.20			0.80			
文京			0.50	12.50	1.50			0.50			
台東			3.50	15.00				0.50			
墨田区	0.40	0.20	1.20	6.20	0.20	0.60		0.40			0.40
江東区	0.89	0.22	2.22	13.56	0.44	0.44					
品川区		0.75	1.50	10.00	0.38	0.13		0.13			0.13
目黒区		0.20	1.20	10.20				0.40	0.20		0.20
大田区	0.63	1.13	2.13	14.63		0.13		0.25			
世田谷	0.67	0.67	2.33	11.89	0.56		0.11	0.67			
渋谷区			2.00	18.00	1.50		0.50				
中野区		1.50	3.33	11.00	0.50		0.17	0.50			0.17
杉並	0.22	1.33	1.11	10.56	0.33	0.33	0.22	0.33			
池袋	0.50	0.25	1.75	3.25	1.00	0.25		0.25			
北区	0.25		3.25	12.25		0.25		0.25			
荒川区	1.00	1.50	7.50	7.50				0.75			0.25
板橋区		0.20	0.70	9.00	1.00	0.20		0.10			0.10
練馬区	0.18	0.64	4.00	9.00	0.91	0.27		0.36			0.45
足立	0.67	1.00	1.25	9.58	0.58	0.17		0.33			0.17
葛飾区	0.38		2.63	9.75	0.38	0.13		0.38			
江戸川	0.33	1.11	3.22	13.78	0.44	0.11	0.11	0.44	0.11		
八王子市	0.09	0.73	5.82	10.27	0.82	0.55	0.09	0.09		0.09	0.18
町田市	0.13	0.13	3.63	11.63	0.25	0.13		0.25			0.13
西多摩		0.57	1.29	5.43	0.14						
南多摩	0.11	0.22	3.11	7.11	0.89	0.11		0.33			0.33
多摩立川	0.15	0.08	1.23	8.23	0.38		0.08	0.23			0.08
多摩府中	0.40	0.67	2.67	11.00	0.93	0.53		0.47	0.07		0.33
多摩小平	1.42	1.33	4.00	14.00	0.67	1.00	0.17	0.83			
島しょ			2.00								
東京都	0.41	0.62	2.55	10.36	0.53	0.25	0.05	0.37	0.01	0.01	0.12

	小児科		インフルエンザ	眼科		基幹					
	川崎病	不明発しん症	インフルエンザ	急性出血性結膜炎	流行性角結膜炎	細菌性髄膜炎	無菌性髄膜炎	マイコプラズマ肺炎	クラミジア肺炎	感染性胃腸炎 (ロタウイルス)	インフルエンザ入院
千代田		0.33	6.25								
中央区			10.50		1.00						
みなと			10.14					1.00	1.00		3.00
新宿区	0.60	0.20	12.71								
文京			11.29		2.00						3.00
台東		0.50	5.00								
墨田区			14.63								4.00
江東区		0.11	12.36		2.00						
品川区			7.08								
目黒区		0.20	10.25								
大田区		0.25	13.63		2.50						
世田谷		0.22	21.60			1.00					4.50
渋谷区			9.00		1.00						1.00
中野区	0.17	0.17	24.40		3.00						
杉並			13.80								1.00
池袋			16.00		1.00			1.00			
北区			18.14								
荒川区			23.43								
板橋区		0.10	14.00					1.00			2.00
練馬区			13.33								
足立			18.79								
葛飾区			25.00								4.00
江戸川		0.33	20.00								
八王子市		0.09	23.06								
町田市		0.25	15.83								
西多摩			20.46								
南多摩			16.93		1.00						
多摩立川			21.10		0.50			1.00			3.00
多摩府中	0.13		25.64		0.33		0.33	0.67	0.33		3.67
多摩小平		0.08	22.89								3.00
島しょ			17.00								1.00
東京都	0.03	0.08	17.47		0.55	0.08	0.04	0.25	0.08		2.04

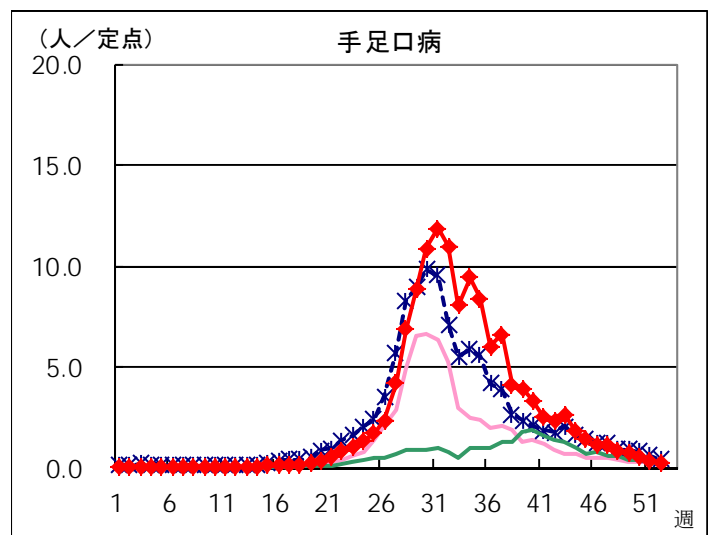
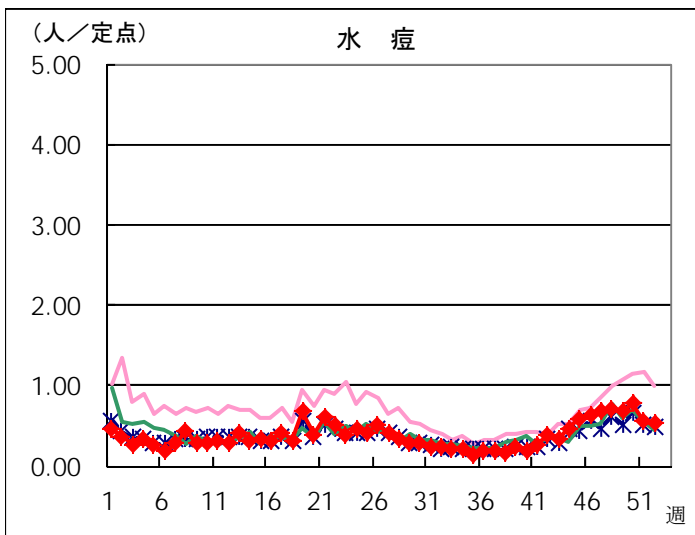
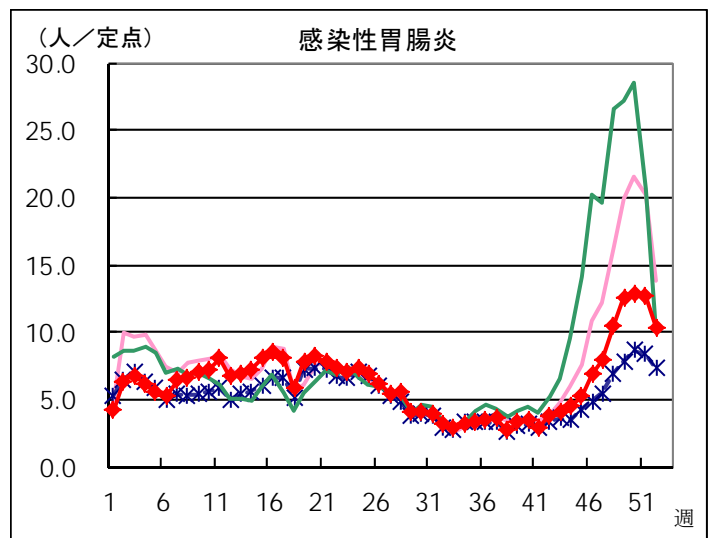
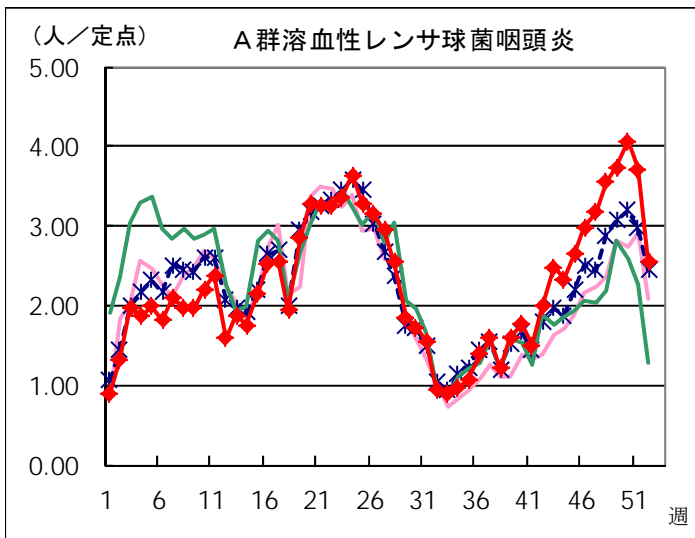
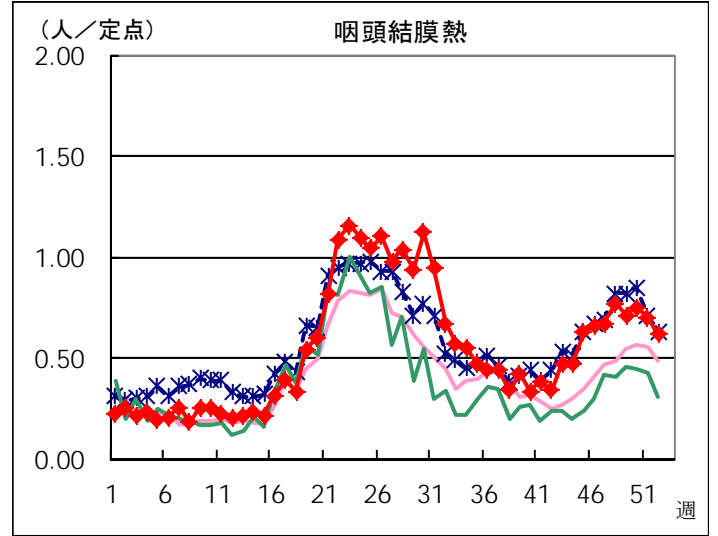
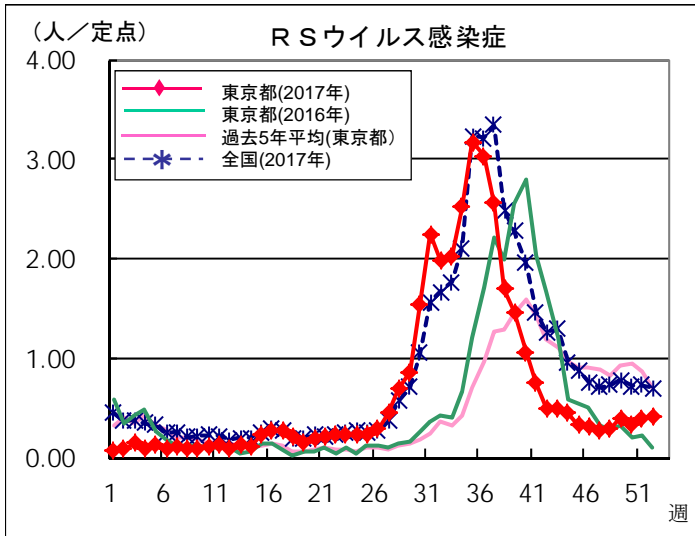
定点把握対象疾患 報告数【保健所別】 2017年52週

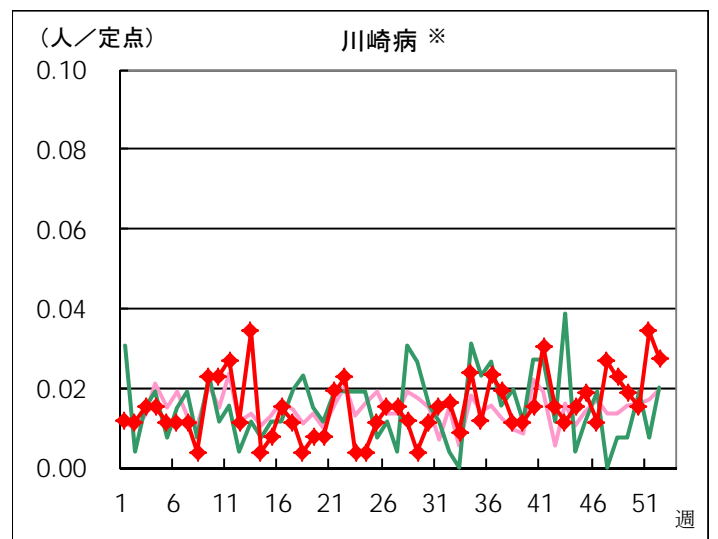
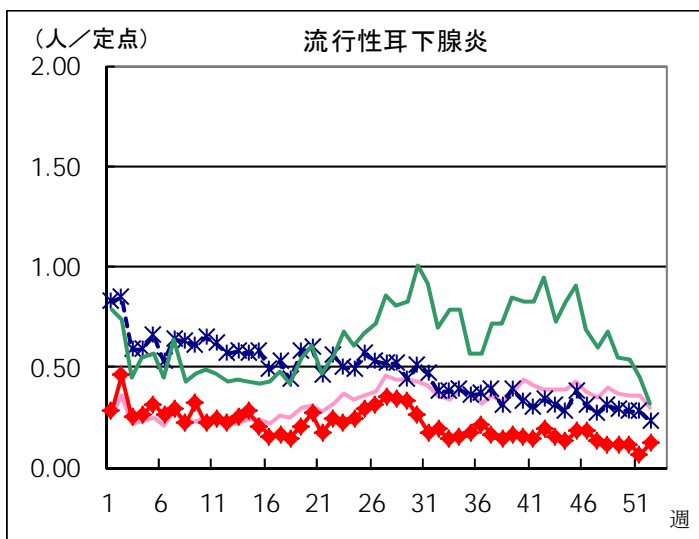
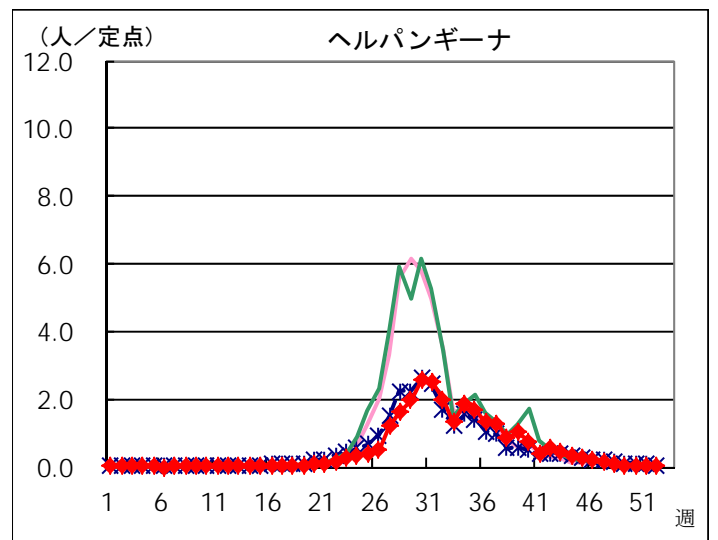
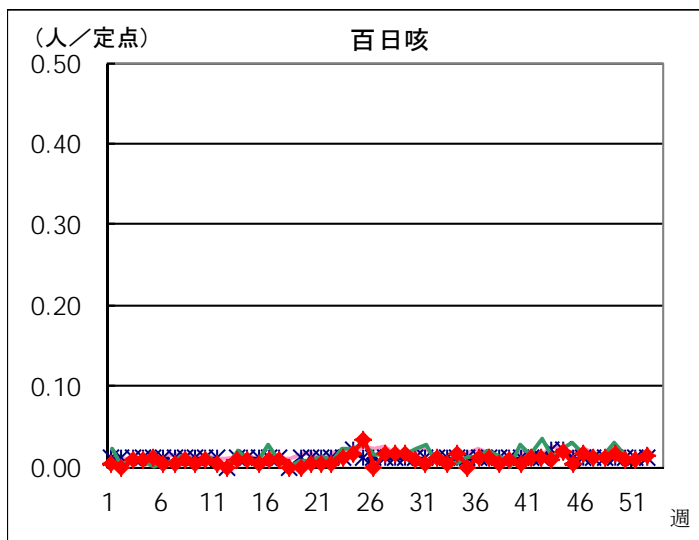
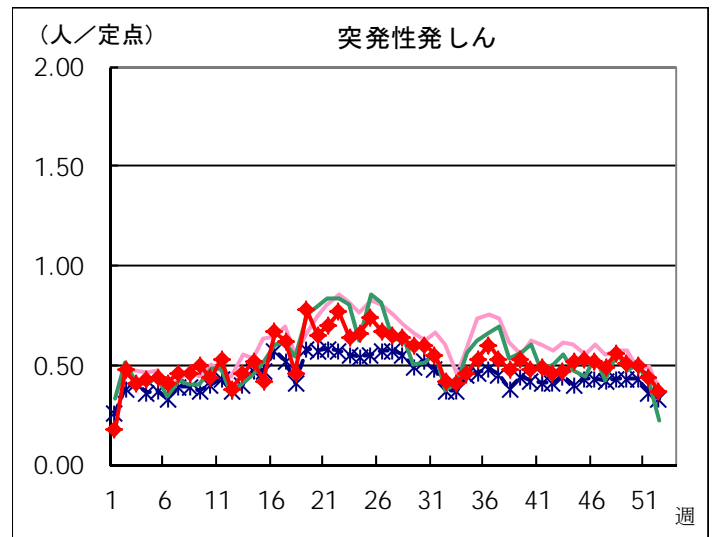
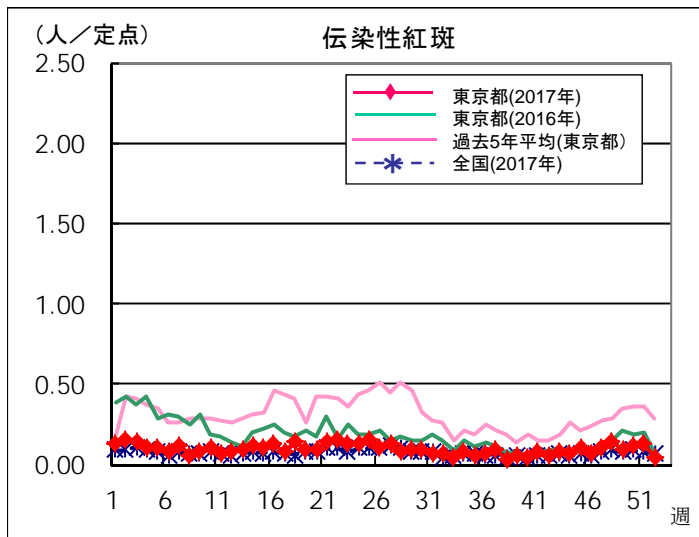
	小児科										
	RSウイルス 感染症	咽頭結膜熱	A群溶血性 レンサ球菌 咽頭炎	感染性 胃腸炎	水痘	手足口病	伝染性 紅斑	突発性 発しん	百日咳	ヘルパン ギーナ	流行性 耳下腺炎
千代田		1	2	18	1			2			
中央区	1	3	4	47		1		2		1	1
みなと		1	10	30	2	2		3			
新宿区	14	4	15	42	1			4			
文京			2	50	6			2			
台東			7	30				1			
墨田区	2	1	6	31	1	3		2			2
江東区	8	2	20	122	4	4					
品川区		6	12	80	3	1		1			1
目黒区		1	6	51				2	1		1
大田区	5	9	17	117		1		2			
世田谷	6	6	21	107	5		1	6			
渋谷区			4	36	3		1				
中野区		9	20	66	3		1	3			1
杉並	2	12	10	95	3	3	2	3			
池袋	2	1	7	13	4	1		1			
北区	1		13	49		1		1			
荒川区	4	6	30	30				3			1
板橋区		2	7	90	10	2		1			1
練馬区	2	7	44	99	10	3		4			5
足立	8	12	15	115	7	2		4			2
葛飾区	3		21	78	3	1		3			
江戸川	3	10	29	124	4	1	1	4	1		
八王子市	1	8	64	113	9	6	1	1		1	2
町田市	1	1	29	93	2	1		2			1
西多摩		4	9	38	1						
南多摩	1	2	28	64	8	1		3			3
多摩立川	2	1	16	107	5		1	3			1
多摩府中	6	10	40	165	14	8		7	1		5
多摩小平	17	16	48	168	8	12	2	10			
島しょ			2								
東京都合計	89	135	558	2,268	117	54	10	80	3	2	27

	小児科		インフルエンザ	眼科		基幹					
	川崎病	不明発しん症	インフルエンザ	急性出血性結膜炎	流行性角結膜炎	細菌性髄膜炎	無菌性髄膜炎	マイコプラズマ肺炎	クラミジア肺炎	感染性胃腸炎 (ロタウイルス)	インフルエンザ入院
千代田		1	25								
中央区			42		1						
みなと			71					1	1		3
新宿区	3	1	89								
文京			79		2						3
台東		1	25								
墨田区			117								4
江東区		1	173		2						
品川区			85								
目黒区		1	82								
大田区		2	218		5						
世田谷		2	324			2					9
渋谷区			36		1						1
中野区	1	1	244		3						
杉並			207								2
池袋			96		1			1			
北区			127								
荒川区			164								
板橋区		1	224					1			2
練馬区			240								
足立			357								
葛飾区			325								4
江戸川		3	280								
八王子市		1	415								
町田市		2	190								
西多摩			266								
南多摩			237		1						
多摩立川			422		1			1			3
多摩府中	2		641		1		1	2	1		11
多摩小平		1	435								6
島しょ			34								1
東京都合計	6	18	6,270		18	2	1	6	2		49

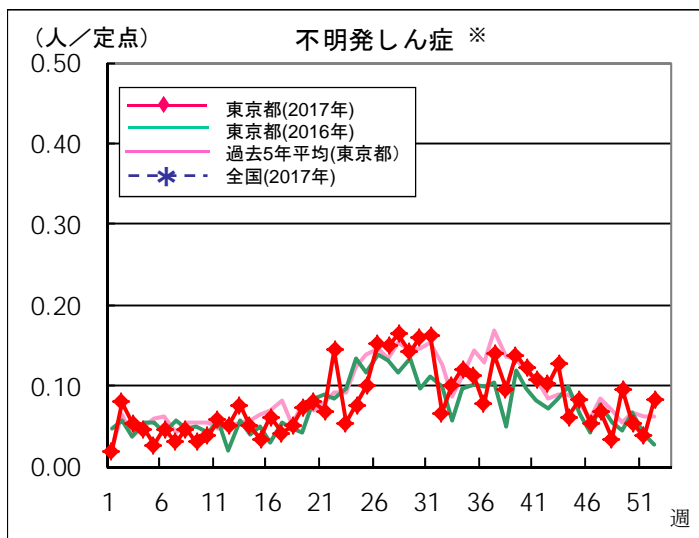
定点把握対象疾患 定点医療機関当たり報告数(2017年52週 現在)

◆ 小児科定点



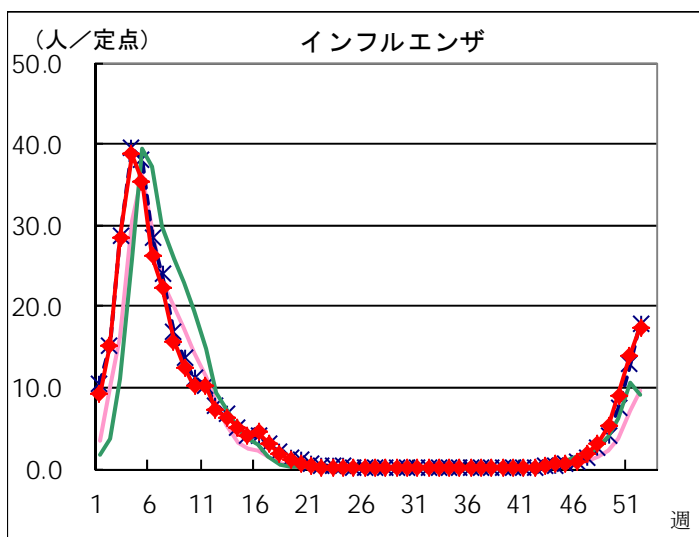


※ 東京都独自対象疾患

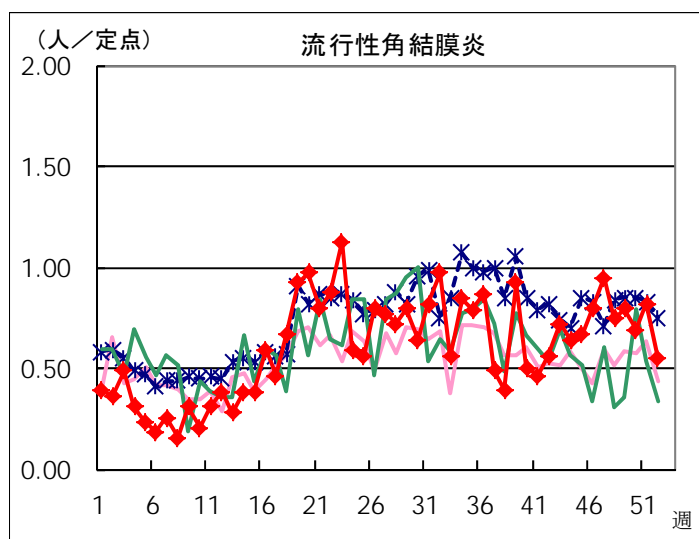
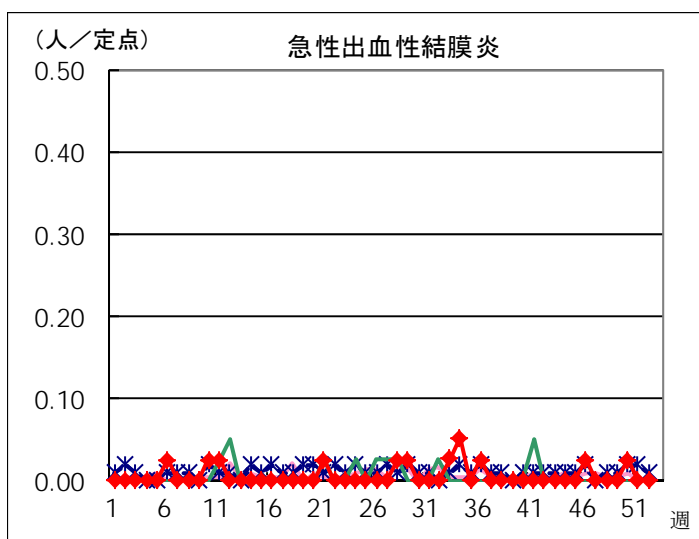


※ 東京都独自対象疾患

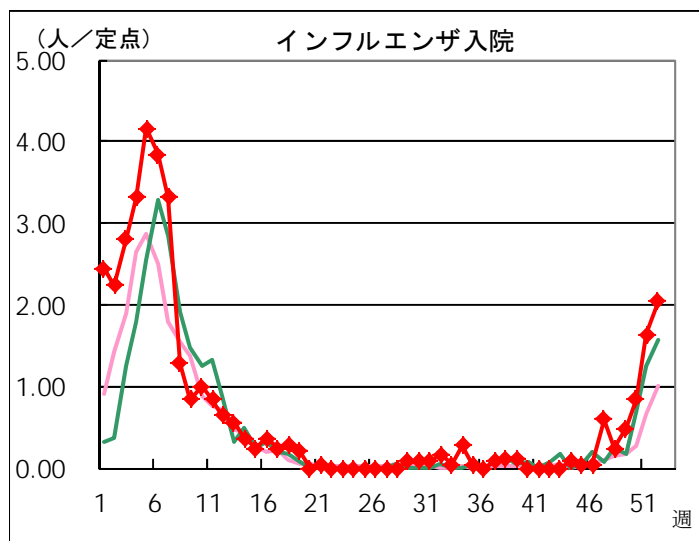
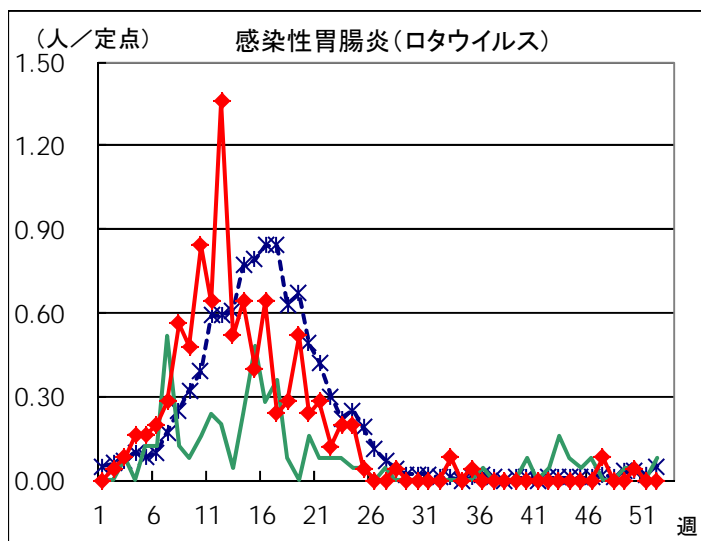
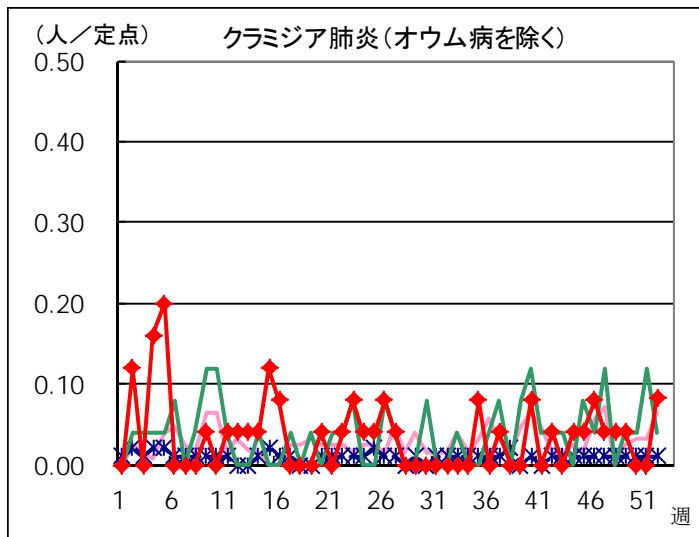
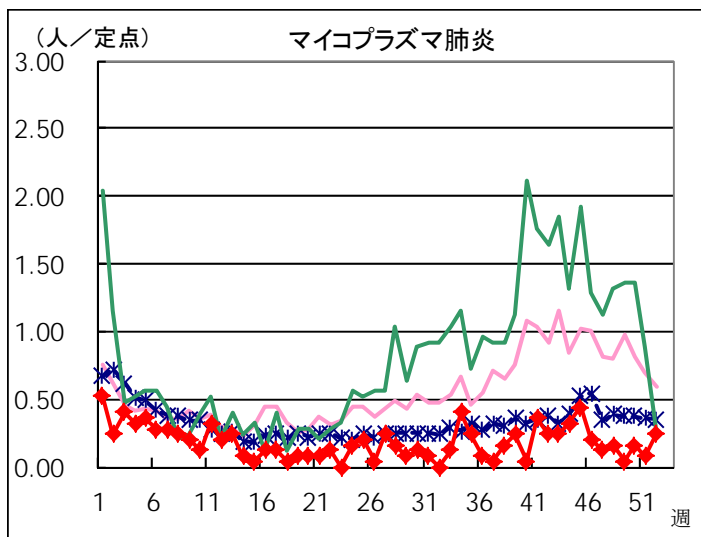
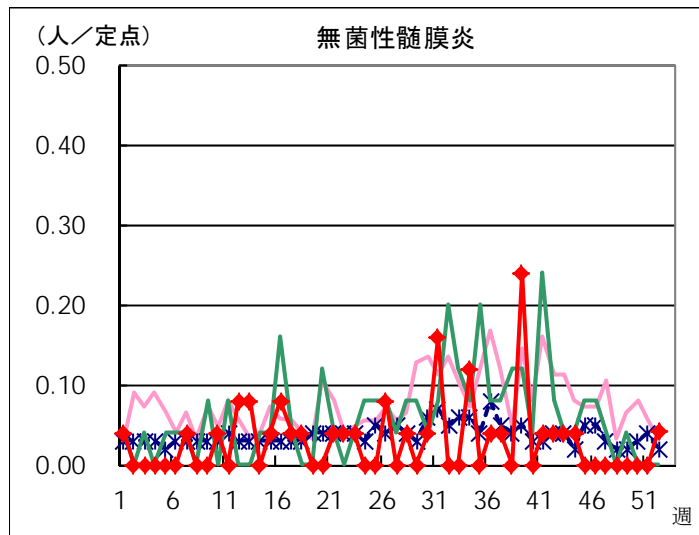
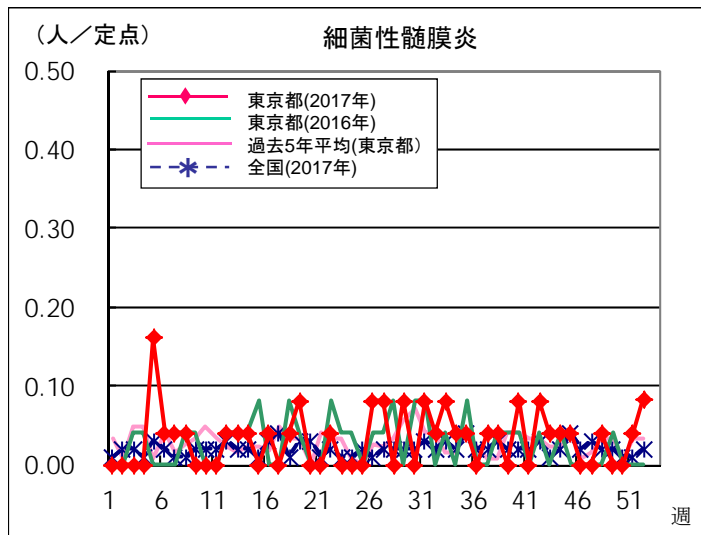
◆ インフルエンザ定点



◆ 眼科定点



◆ 基幹定点



定点医療機関から搬入された検体の検査情報

◇病原体検出状況(インフルエンザウイルスを除く)

採取日	臨床診断名	年齢	検査試料	検出病原体
11/26	A群溶血性レンサ球菌咽頭炎	5	咽頭拭い液	A群溶血性レンサ球菌T-4型
11/26	A群溶血性レンサ球菌咽頭炎	6	咽頭拭い液	A群溶血性レンサ球菌T-B3264型
11/29	A群溶血性レンサ球菌咽頭炎	7	咽頭拭い液	A群溶血性レンサ球菌T-4型
12/3	A群溶血性レンサ球菌咽頭炎	5	咽頭拭い液	A群溶血性レンサ球菌T-1型
12/4	A群溶血性レンサ球菌咽頭炎	8	咽頭拭い液	A群溶血性レンサ球菌T-1型
12/5	不明発しん症	6	咽頭拭い液	ヒトパルボウイルスB19
12/6	咽頭結膜熱	3	咽頭拭い液	ライノウイルス
12/7	A群溶血性レンサ球菌咽頭炎	9	咽頭拭い液	A群溶血性レンサ球菌T型別不能
12/7	インフルエンザ様疾患	5	咽頭拭い液	インフルエンザウイルスAH1pdm09 [※] アデノウイルス
12/7	インフルエンザ様疾患	6	咽頭拭い液	インフルエンザウイルスAH1pdm09 [※] アデノウイルス
12/8	インフルエンザ	14	咽頭拭い液	インフルエンザウイルスAH3亜型 [※] アデノウイルス
12/9	感染性胃腸炎	1	直腸拭い液	ノロウイルスG II
12/9	手足口病	2	咽頭拭い液	エンテロウイルス71
12/11	咽頭結膜熱	3	咽頭拭い液	アデノウイルス3型
12/11	伝染性紅斑	5	咽頭拭い液	ライノウイルス
12/12	水痘	5	咽頭拭い液	水痘・帯状疱疹しんウイルス
12/13	インフルエンザ	6	咽頭拭い液	インフルエンザウイルスB型 [※] アデノウイルス
12/14	RSウイルス感染症	1	咽頭拭い液	RSウイルスA型
12/14	感染性胃腸炎	1	便	ノロウイルスG II

※ 下記「遺伝子検査法によるインフルエンザウイルスの亜型別検出件数」の集計数に含まれる。

◇遺伝子検査法によるインフルエンザウイルスの亜型別検出件数

	AH1pdm09	AH1亜型	AH3亜型	B型
2017年50週	12		2	13
2017-2018年 シーズン累計*	41		12	31

* 2017-2018年シーズンの開始は第36週(2017年9月4日～)

病原体検出情報【週別】

検出病原体	2017年							
	43週	44週	45週	46週	47週	48週	49週	50週
アデノウイルス	1		3	1		4	4	5
コクサッキーウイルスA群	2	2	1			1	1	
コクサッキーウイルスB群			1					
エコーウイルス	3	1		1		1		
エンテロウイルス71	1						2	1
その他のエンテロウイルス						1		
ライノウイルス	2	1	1	1	1	4	1	2
ヒトメタニューモウイルス								
単純ヘルペスウイルス								
水痘・帯状疱疹ウイルス						1	2	1
ヒトヘルペスウイルス6型・7型		1		1	1	2	1	
EBウイルス		1						
サイトメガロウイルス								
ムンプスウイルス								
麻疹ウイルス								
麻疹A型(ワクチンタイプ)								
風疹ウイルス								
ヒトパルボウイルスB19							2	1
RSウイルス		1	1		1			1
ノロウイルス	1					1	3	2
ロタウイルス								
サポウイルス		1			1	1	1	
インフルエンザウイルスAH1亜型								
インフルエンザウイルスAH3亜型	2		1			2	1	2
インフルエンザウイルスB型			1	3	1	4	7	13
インフルエンザウイルスAH1pdm09			1	3	2	8	11	12
その他のウイルス								
A群溶血性レンサ球菌T-1型				3		1	2	
A群溶血性レンサ球菌T-3型	1							
A群溶血性レンサ球菌T-4型	1	1					2	
A群溶血性レンサ球菌T-12型					1			
A群溶血性レンサ球菌T-25型								
A群溶血性レンサ球菌T-28型						1		
A群溶血性レンサ球菌T-B3264型	1					1	1	
A群溶血性レンサ球菌その他のT型				2				
A群溶血性レンサ球菌T型別不能				1			1	
百日咳菌								
肺炎マイコプラズマ								
肺炎クラミジア								
髄膜炎菌								
B群レンサ球菌								
肺炎球菌								
インフルエンザ菌								
黄色ブドウ球菌								
大腸菌								
その他の細菌								
その他の病原体								

病原体検出情報【臨床診断名別】

2017年43週～2017年50週

	RSウイルス感染症	咽頭結膜熱	A群溶血性レンサ球菌咽頭炎	感染性胃腸炎	水痘	手足口病	伝染性紅斑	突発性発疹	百日咳	ヘルパンギーナ	流行性耳下腺炎	川崎病	不明発疹	インフルエンザ	インフルエンザ様疾患	急性出血性結膜炎	流行性角結膜炎	細菌性髄膜炎	無菌性髄膜炎	マイコプラズマ肺炎	クラミジア肺炎
搬入検体数	4	14	20	22	5	14	2	7		3	8	1	20	71	32		2		2		1
アデノウイルス		10												3	3		2				
コクサッキーウイルスA群						5				2											
コクサッキーウイルスB群		1																			
エコーウイルス						1		1						4							
エンテロウイルス71						3								1							
その他のエンテロウイルス															1						
ライノウイルス		3			1	1	1			1		1	2	2	1						
ヒトメタニューモウイルス																					
単純ヘルペスウイルス																					
水痘・帯状疱疹ウイルス					4																
ヒトヘルペスウイルス6型・7型							1	4								1					
EBウイルス											1										
サイトメガロウイルス																					
ムンプスウイルス																					
麻疹ウイルス																					
麻疹A型(ワクチンタイプ)																					
風しんウイルス																					
ヒトパルボウイルスB19																3					
RSウイルス	4																				
ノロウイルス				7																	
ロタウイルス																					
サボウイルス				4																	
インフルエンザウイルスAH1亜型																					
インフルエンザウイルスAH3亜型															8						
インフルエンザウイルスB型															26	3					
インフルエンザウイルスAH1pdm09															32	5					
その他のウイルス																					
A群溶血性レンサ球菌T-1型			6																		
A群溶血性レンサ球菌T-3型			1																		
A群溶血性レンサ球菌T-4型			4																		
A群溶血性レンサ球菌T-12型			1																		
A群溶血性レンサ球菌T-25型																					
A群溶血性レンサ球菌T-28型			1																		
A群溶血性レンサ球菌T-B3264型			3																		
A群溶血性レンサ球菌その他のT型			2																		
A群溶血性レンサ球菌T型別不能			2																		
百日咳菌																					
肺炎マイコプラズマ																					
肺炎クラミジア																					
髄膜炎菌																					
B群レンサ球菌																					
肺炎球菌																					
インフルエンザ菌																					
黄色ブドウ球菌																					
大腸菌																					
その他の細菌																					
その他の病原体																					