
INFECTIOUS DISEASES WEEKLY REPORT

TOKYO **iDWR**

東京都感染症情報センター

東京都感染症週報

2018年第25週
(6月18日～6月24日)

* 2018年6月27日現在の情報により作成しています。
最新のデータは「Web版感染症発生動向」をご覧ください。
<http://survey.tokyo-eiken.go.jp/>

平成30(2018)年6月28日発行

編集・発行

東京都健康安全研究センター
健康危機管理情報課

電話：03-3363-3213(直通)
FAX：03-5332-7365
e-mail：www@tokyo-eiken.go.jp

全数把握対象疾患 報告数（一類～四類） 2018年25週

分類	対象疾患	東京都(保健所受理週)					全国(診断週)	
		22週	23週	24週	25週	年累計	25週	年累計
一類	エボラ出血熱							
	クリミア・コンゴ出血熱							
	痘そう							
	南米出血熱							
	ペスト							
	マールブルグ病							
	ラッサ熱							
二類	急性灰白髄炎							
	結核	93	61	61	60	1,602	356	10,009
	ジフテリア							
	重症急性呼吸器症候群 ^{*1}							
	中東呼吸器症候群 ^{*2}							
	鳥インフルエンザ(H5N1)							
鳥インフルエンザ(H7N9)								
三類	コレラ							2
	細菌性赤痢	1	2		1	21	1	88
	腸管出血性大腸菌感染症	8	14	12	7	93	105	905
	腸チフス					5		18
	パラチフス	1				6		10
四類	E型肝炎	2	2	5	2	43	10	195
	ウエストナイル熱							
	A型肝炎	10	16	14	11	223	30	450
	エキノコックス症							6
	黄熱							
	オウム病						1	4
	オムスク出血熱							
	回帰熱							
	キャサヌル森林病							
	Q熱							1
	狂犬病							
	コクシジオイデス症							1
	サル痘							
	ジカウイルス感染症							
	重症熱性血小板減少症候群 ^{*3}							35
	腎症候性出血熱							
	西部ウマ脳炎							
	ダニ媒介脳炎							1
	炭疽							
	チクングニア熱							1
つつが虫病					4	2	86	
デング熱				1	19	2	61	
東部ウマ脳炎								
鳥インフルエンザ(H5N1及びH7N9を除く)								

*1 病原体がベータコロナウイルス属SARSコロナウイルスであるものに限る。

*2 病原体がベータコロナウイルス属MERSコロナウイルスであるものに限る。

*3 病原体がフレボウイルス属SFTSウイルスであるものに限る。

分類	対象疾患	東京都(保健所受理週)					全国(診断週)	
		22週	23週	24週	25週	年累計	25週	年累計
四 類	ニパウイルス感染症							
	日本紅斑熱						6	75
	日本脳炎							
	ハンタウイルス肺症候群							
	Bウイルス病							
	鼻疽							
	ブルセラ症							2
	ベネズエラウマ脳炎							
	ヘンドラウイルス感染症							
	発しんチフス							
	ポツリヌス症					1		3
	マラリア			2	2	7	1	23
	野兔病							
	ライム病							
	リッサウイルス感染症							
	リフトバレー熱							
	類鼻疽					1		1
	レジオネラ症	1		2	7	44	63	720
レプトスピラ症	1				1		1	
ロッキー山紅斑熱								
2018/6/27集計								

(全数把握対象疾患のコメント・一類～五類)

〈二類感染症〉

結核 60件 患者 44件(肺結核 34件、その他の結核 9件、肺結核及びその他の結核 1件)、無症状病原体保有者 16件、年齢は10代 1件、20代 7件、30代 8件、40代 10件、50代 4件、60代 4件、70代 12件、80代 11件、90歳以上 3件、推定感染地は国内 50件、ガーナ 1件、中国 1件、不明 8件であった。

〈三類感染症〉

細菌性赤痢 1件 患者、菌種はソルネ、年齢は40代、推定感染地はミャンマー、推定感染経路は経口感染であった。
腸管出血性大腸菌感染症 7件 患者 6件、無症状病原体保有者 1件、血清型・毒素型はO26 VT1 1件、O111 VT1 1件、O121 VT2 1件、O157 VT1・VT2 3件、O157 VT型不明 1件、年齢は10歳未満 1件、10代 2件、20代 1件、30代 1件、50代 1件、70代 1件、推定感染地は国内 7件、推定感染経路は経口感染 4件、接触感染 1件、不明 2件であった。

〈四類感染症〉

E型肝炎 2件 患者 2件、年齢は20代 1件、30代 1件、推定感染地は国内 1件、バングラデシュ 1件、推定感染経路は経口感染 2件であった。

A型肝炎 11件 患者 11件、年齢は20代 4件、30代 3件、40代 1件、50代 3件、推定感染地は国内 8件、不明 3件、推定感染経路は同性間性的接触 4件、経口感染 3件、同性間性的接触又は経口感染 1件、性別不明性的接触又は経口感染 1件、不明 2件、A型肝炎ワクチン接種歴は無し 7件、不明 4件であった。

デング熱 1件 病型はデング熱、血清型は不明、年齢は40代、推定感染地はベトナムであった。

マラリア 2件 病型は熱帯熱 2件、年齢は50代 1件、70代 1件、推定感染地はナイジェリア 1件、マダガスカル 1件であった。

レジオネラ症 7件 病型は肺炎型 7件、年齢は50代 1件、60代 2件、70代 3件、90歳以上 1件、推定感染地は国内 7件、推定感染経路は水系感染 5件(温泉 1件、詳細不明 4件)、不明 2件であった。

〈五類感染症〉

アメーバ赤痢 1件 病型は腸管、年齢は60代、推定感染地は国内、推定感染経路は性別不明性的接触であった。

ウイルス性肝炎 1件 B型、年齢は20代、推定感染地は国内、推定感染経路は異性間性的接触、B型肝炎ワクチン接種歴は無しであった。

カルバペネム耐性腸内細菌科細菌感染症 3件 患者 3件、病原菌はエンテロバクター・アエロゲネス 1件、エンテロバクター・クロアカ 2件、年齢は50代 1件、80代 1件、90歳以上 1件、推定感染地は国内 3件、推定感染経路は医療器具関連感染 1件、以前からの保菌 1件、不明 1件、90日以内の海外渡航歴は無し 3件であった。

全数把握対象疾患 報告数（五類） 2018年25週

分類	対象疾患	東京都(保健所受理週)					全国(診断週)	
		22週	23週	24週	25週	年累計	25週	年累計
五 類 (全 数 届 出)	アメーバ赤痢	2	1	7	1	73	6	383
	ウイルス性肝炎 (A型・E型を除く)	1	2	1	1	21	1	95
	カルバペネム耐性腸内細菌科細菌感染症	6	8	1	3	86	26	780
	急性弛緩性麻痺(急性灰白髄炎を除く) *1					2		10
	急性脳炎 *2			1	1	36	8	365
	クリプトスポリジウム症	1				2		10
	クロイツフェルト・ヤコブ病		1		3	11	4	101
	劇症型溶血性レンサ球菌感染症	2		1	1	52	8	372
	後天性免疫不全症候群	8	13	8	11	192	17	596
	ジアルジア症				1	11	3	38
	侵襲性インフルエンザ菌感染症	2		1		16	5	239
	侵襲性髄膜炎菌感染症					5	1	19
	侵襲性肺炎球菌感染症	10	9	6	6	233	28	1,957
	水痘(入院例に限る)	1	3	3		26	8	202
	先天性風しん症候群							
	梅毒	31	45	33	43	811	103	3,086
	播種性クリプトコックス症					10	1	83
	破傷風					1	1	45
	バンコマイシン耐性黄色ブドウ球菌感染症							
	バンコマイシン耐性腸球菌感染症			1		2		25
百日咳 *3	13	19	32	36	259	152	2,538	
風しん			1	1	7	4	39	
麻しん	1		1		13	1	170	
薬剤耐性アシネトバクター感染症			1		3		9	

2018/6/27集計

*1 2018年5月1日より追加指定された。

*2 ウエストナイル脳炎、西部ウマ脳炎、ダニ媒介脳炎、東部ウマ脳炎、日本脳炎、ベネズエラウマ脳炎及びリフトバレー熱を除く。

*3 2018年1月1日より追加指定された。

急性脳炎 1件 病原体不明、年齢は5歳未満、推定感染地は不明、推定感染経路は不明であった。患者は死亡が確認された。

クロイツフェルト・ヤコブ病 3件 古典型CJD 3件、年齢は70代 1件、80代 2件であった。

劇症型溶血性レンサ球菌感染症 1件 血清群はG群、年齢は80代、推定感染地は国内、推定感染経路は創傷感染であった。

後天性免疫不全症候群 11件 AIDS 4件、無症候キャリア 5件、その他 2件、性別は男性 10件、女性 1件、AIDS患者の年齢は30代 1件、40代 1件、50代 2件、無症候キャリア及びその他の年齢は20代 6件、50代 1件、推定感染地は国内 7件、不明 4件、推定感染経路は性的接触 8件(同性間 7件、異性間 1件)、不明 3件であった。

ジアルジア症 1件 年齢は60代、推定感染地はインド、推定感染経路は経口感染であった。

侵襲性肺炎球菌感染症 6件 血清型はすべて検査未実施、年齢は30代 1件、50代 2件、60代 1件、80代 2件、推定感染地は国内 6件、推定感染経路は飛沫・飛沫核感染 3件、不明 3件、肺炎球菌ワクチン接種歴は無し 4件、不明 2件であった。

梅毒 43件 患者 32件(早期顕症梅毒 I 期 12件、早期顕症梅毒 II 期 19件、晩期顕症梅毒 1件)、無症候梅毒 11件、性別は男性 28件、女性 15件、年齢は20代 13件、30代 13件、40代 13件、50代 3件、60代 1件、推定感染地は国内 43件、推定感染経路は性的接触 43件(同性間 7件、異性間 26件、性別不明 10件)であった。

百日咳 36件 年齢は10歳未満 16件(うち5歳未満 2件)、10代 10件、40代 4件、50代 2件、60代 2件、70代 1件、90歳以上 1件、推定感染地は国内 26件、国内又は韓国 1件、不明 9件、百日咳含有ワクチン接種歴は4回接種済み 20件、3回接種済み 2件、不明 14件であった。

風しん 1件 検査診断例、年齢は40代、推定感染地は不明、推定感染経路は不明、風しん含有ワクチン接種歴は無しであった。

※ 第20週該当分として〔五類〕梅毒 1件の追加報告があった。

※ 第23週該当分として〔五類〕侵襲性肺炎球菌感染症 1件、梅毒 1件の追加報告があった。

※ 第24週該当分として〔五類〕後天性免疫不全症候群 1件、梅毒 4件、百日咳 2件の追加報告があった。

定点把握対象疾患 報告数 2018年25週

上段: 報告数
下段: 定点当たり

定点種別	対象疾患	2018年				報告 医療 機関数	定点 医療 機関数			
		22週	23週	24週	25週					
小児科	RSウイルス感染症	46 0.18	51 0.19	62 0.24	82 0.31	261	264			
	咽頭結膜熱	193 0.74	232 0.88	207 0.79	198 0.76					
	A群溶血性レンサ球菌咽頭炎	929 3.55	949 3.61	876 3.34	830 3.18					
	感染性胃腸炎	1,925 7.35	1,988 7.56	1,742 6.65	1,787 6.85					
	水痘	66 0.25	127 0.48	113 0.43	84 0.32					
	手足口病	65 0.25	90 0.34	90 0.34	117 0.45					
	伝染性紅斑	164 0.63	199 0.76	170 0.65	299 1.15					
	突発性発しん	197 0.75	177 0.67	180 0.69	183 0.70					
	ヘルパンギーナ	32 0.12	60 0.23	118 0.45	139 0.53					
	流行性耳下腺炎	30 0.11	28 0.11	46 0.18	43 0.16					
	川崎病 ^{*1}	2 0.01	6 0.02	5 0.02	5 0.02					
	不明発しん症 ^{*1}	20 0.08	17 0.06	20 0.08	15 0.06					
	インフル エンザ	インフルエンザ ^{*2}	63 0.15	50 0.12	29 0.07			35 0.08	415	419
眼科	急性出血性結膜炎		2 0.05			38	39			
	流行性角結膜炎	23 0.61	19 0.50	25 0.66	24 0.63					
基幹	細菌性髄膜炎 ^{*3}	1 0.04		1 0.04	2 0.08	25	25			
				2 0.08						
	マイコプラズマ肺炎	3 0.12	2 0.08	1 0.04	2 0.08					
		1 0.04		1 0.04	1 0.04					
	感染性胃腸炎(ロタウイルス) ^{*4}	4 0.16		2 0.08	1 0.04					
		1 0.04		2 0.08	1 0.04					

2018/6/27集計

*1 不明発しん症、川崎病 は東京都が独自に指定する疾患である。

*2 鳥インフルエンザを除く。

*3 インフルエンザ菌、髄膜炎菌、肺炎球菌を原因として同定された場合を除く。

*4 病原体がロタウイルスであるものに限る。

* 百日咳は2018年1月1日より五類(定点把握対象)から五類(全数把握対象)に変更

(今週の注目される定点把握対象疾患)

- ・ 伝染性紅斑の報告数は一部の地域で警報レベルになっており、今後の動向に注意が必要です。
- ・ A群溶血性レンサ球菌咽頭炎及び感染性胃腸炎は例年並みの発生状況で報告数は減少していますが、一部の地域で高い報告数が見られます。

定点把握対象疾患 報告数【年齢階級別】 2018年25週

	小児科										
	RS ウイルス 感染症	咽頭 結膜熱	A群溶血性 レンサ球菌 咽頭炎	感染性 胃腸炎	水痘	手足口病	伝染性 紅斑	突発性 発しん	ヘルパン ギーナ	流行性 耳下腺炎	川崎病
～5か月	11	2		18		2		1	1		
6～11か月	23	23	7	134	1	10	1	61	11		
1歳	37	61	38	238	5	34	10	90	45	3	2
2歳	5	25	60	175	5	29	26	16	28	2	1
3歳	6	29	97	178	8	19	35	5	18	4	1
4歳		16	115	182	2	11	40	2	21	7	
5歳		21	103	171	6	5	45	1	7	7	1
6歳		4	97	135	10	3	53	2	3	2	
7歳		5	89	83	13		25	5	2	3	
8歳			63	70	17	2	32		1	2	
9歳		3	46	62	6		18			8	
10～14歳			70	135	11	1	11		1	5	
15～19歳			7	37							
20～29歳		9	38	169		1	3		1		
30～39歳											
40～49歳											
50～59歳											
60～69歳											
70～79歳											
80歳以上											
合計	82	198	830	1,787	84	117	299	183	139	43	5
先週比	20	-9	-46	45	-29	27	129	3	21	-3	

注:小児科定点把握対象疾患の「20～29歳」は「20歳以上」と読み替える。
眼科定点把握対象疾患のうち、「70～79歳」は「70歳以上」と読み替える。

	小児科	インフルエンザ	眼科			基幹				
	不明 発しん症	インフル エンザ	急性出 血性結 膜炎	流行性角 結膜炎	細菌性 髄膜炎	無菌性 髄膜炎	マイコ プラズマ 肺炎	クラミジ ア肺炎	感染性 胃腸炎 (ロタウイルス)	インフル エンザ 入院
～5か月										
6～11か月	3								1	
1歳	1	1		1						1
2歳	3	1		2						
3歳	2	3		2						
4歳	1	1		2	1		1			
5歳	2	5		1						
6歳		3								
7歳	1	1								
8歳		3		1						
9歳	1	3								
10～14歳		5		1						
15～19歳		1								
20～29歳	1	2		1						
30～39歳		1		7			1			
40～49歳		4		4						
50～59歳		1		2						
60～69歳										
70～79歳										
80歳以上					1			1		
合計	15	35		24	2		2	1	1	1
先週比	-5	6		-1	1	-2	1		-1	-1

注:小児科定点把握対象疾患の「20～29歳」は「20歳以上」と読み替える。
眼科定点把握対象疾患のうち、「70～79歳」は「70歳以上」と読み替える。

定点把握対象疾患 定点医療機関当たり報告数【保健所別】 2018年25週

	小児科										
	RS ウイルス 感染症	咽頭 結膜熱	A群溶血性 レンサ球菌 咽頭炎	感染性 胃腸炎	水痘	手足口病	伝染性 紅斑	突発性 発しん	ヘルパン ギーナ	流行性 耳下腺炎	川崎病
千代田			1.33	0.33	0.33	0.33		0.33			
中央区		1.33	4.67	9.33	0.33	3.00	0.33	3.00	0.33		
みなと	0.50	0.67	1.50	3.17	0.50	0.50	1.00	0.67	0.33	0.17	
新宿区	0.63	0.50	4.50	7.00	0.25	1.00		0.75	0.13		0.13
文京		1.00	2.25	5.50		0.25		0.75	0.25	0.75	
台東	1.75	1.50	5.25	5.25	1.50	3.50	1.50	1.25	0.50	1.25	
墨田区	0.40	0.60	1.40	3.40	0.20	2.60	0.80	0.40		0.20	
江東区	0.11	0.33	3.00	12.89	0.22	0.78	0.44	0.78	0.33	0.33	
品川区	0.50	1.13	1.50	8.88			0.25	0.63	0.25		
目黒区	0.40	0.60	3.60	8.00	0.40	3.00	2.60	1.40	3.40	0.20	
大田区	0.23	1.31	3.62	8.85	0.38		1.15	0.92	0.15	0.08	
世田谷	0.31	0.31	4.88	5.38	0.25	0.13	1.25	0.56	1.00	0.25	
渋谷区		0.25	0.50	6.75	0.25		2.50	0.25			
中野区	0.33	0.67	5.67	4.00	0.17	0.83	1.00	1.83	0.17		
杉並		1.00	1.60	3.90	0.90	0.30	0.30	0.50			
池袋	0.50	0.50	0.50	3.75	0.75		0.25				
北区		1.00	2.57	5.14	0.14	0.29	1.43	0.57			
荒川区	0.50	0.50	5.50	4.50		2.75	0.50	1.25	1.25		
板橋区	0.50	0.10	0.90	3.70	0.30	0.10	0.40	0.40	0.30		
練馬区	0.23	0.77	4.38	5.92	0.31	0.08	4.31	0.15	0.31	0.38	0.08
足立	0.69	1.69	2.08	7.31	0.08	0.23	0.54	0.38	0.46	0.08	
葛飾区		0.13	2.88	9.63	0.13	0.13		0.88	0.75	0.13	
江戸川	0.42	0.75	3.08	8.25	0.25	0.08	0.08	0.08	2.17	0.17	
八王子市	0.91	0.64	3.55	11.09	0.27	0.45	1.64	0.91	0.27	0.27	
町田市		0.13	3.75	9.88	0.38	0.25	1.00	1.13	0.25	0.63	
西多摩		0.75	1.50	7.13	0.13	0.13		0.63	0.13		
南多摩		0.78	2.44	3.78	0.11		0.44	1.00	0.78	0.33	
多摩立川	0.21	0.29	2.29	6.29	0.43	0.14	1.21	0.50	0.57	0.07	
多摩府中	0.20	1.35	4.55	7.20	0.35	0.10	2.50	0.95	0.55	0.15	0.05
多摩小平	0.33	1.00	5.00	8.47	0.60	0.20	2.07	0.60	0.60		0.13
島しょ						1.00					
東京都	0.31	0.76	3.18	6.85	0.32	0.45	1.15	0.70	0.53	0.16	0.02

	小児科	インフルエンザ	眼科		基幹					
	不明 発しん症	インフル エンザ	急性出血 性結膜炎	流行性 角結膜炎	細菌性 髄膜炎	無菌性 髄膜炎	マイコ プラズマ 肺炎	クラミジア 肺炎	感染性 胃腸炎 (ロタウイルス)	インフル エンザ 入院
千代田										
中央区	0.67	0.60								
みなと										
新宿区					0.50					
文京										
台東	0.25									
墨田区		0.13								
江東区		0.36								
品川区				1.00						
目黒区	0.20									
大田区		0.10								
世田谷	0.13	0.08		0.50						
渋谷区				5.00						
中野区										
杉並	0.10			3.00						
池袋		0.43		1.00						
北区										
荒川区				2.00						
板橋区	0.10			1.50						
練馬区	0.08	0.14		0.50						
足立		0.15		1.00						
葛飾区	0.13			1.00					1.00	
江戸川	0.08			1.00						
八王子市				0.50						
町田市										
西多摩										
南多摩		0.29								
多摩立川	0.07	0.19					1.00			
多摩府中	0.10	0.03		0.33			0.33	0.33		
多摩小平	0.07	0.17			0.50					0.50
島しょ										

東京都	0.06	0.08		0.63	0.08		0.08	0.04	0.04	0.04
-----	------	------	--	------	------	--	------	------	------	------

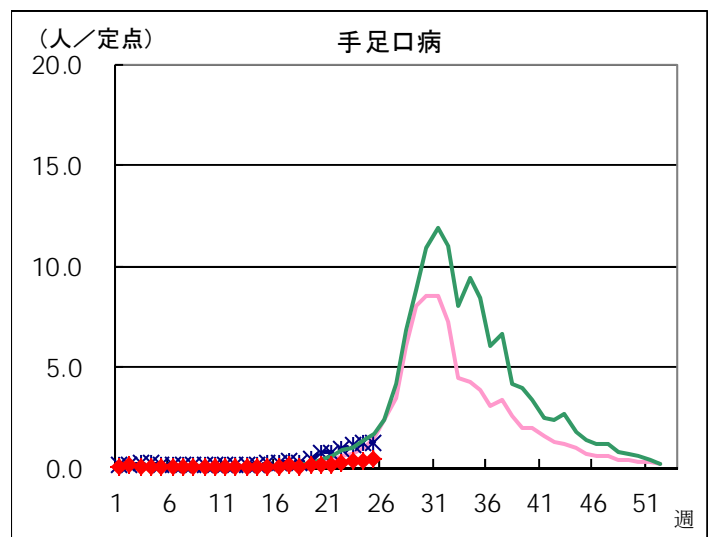
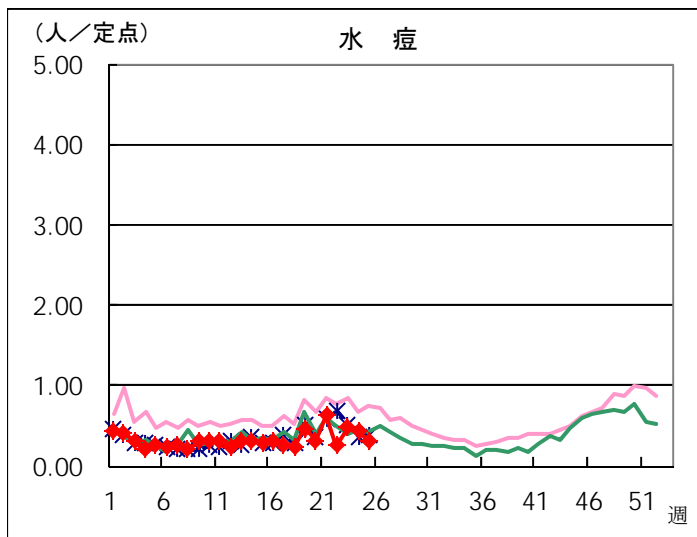
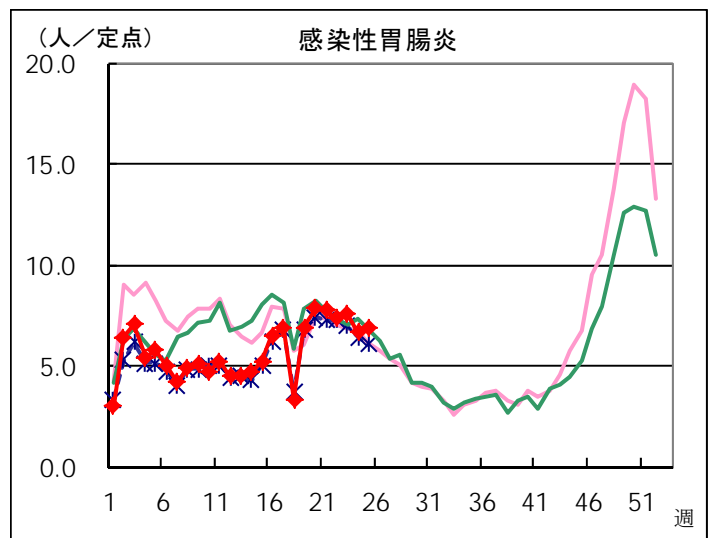
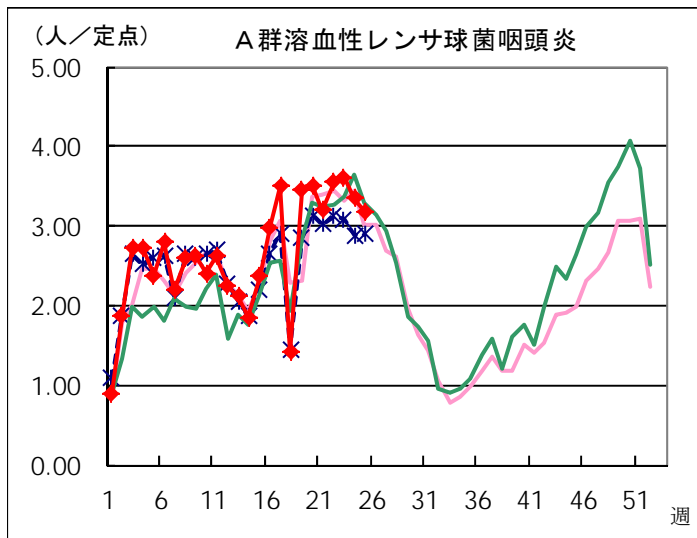
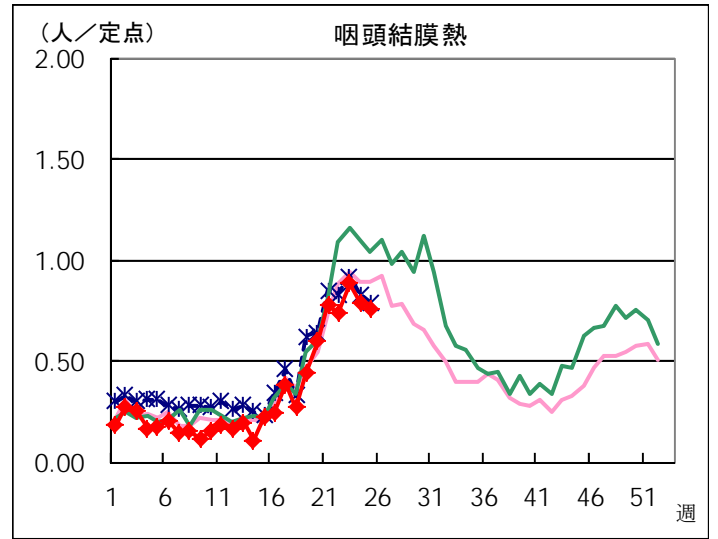
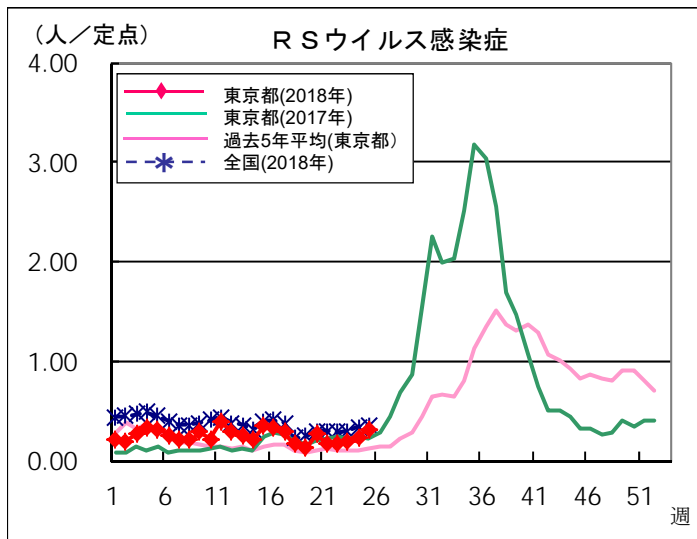
定点把握対象疾患 報告数【保健所別】 2018年25週

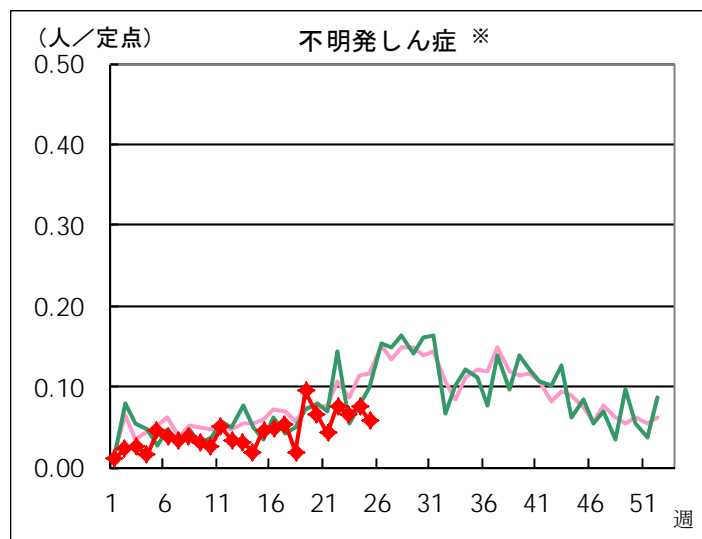
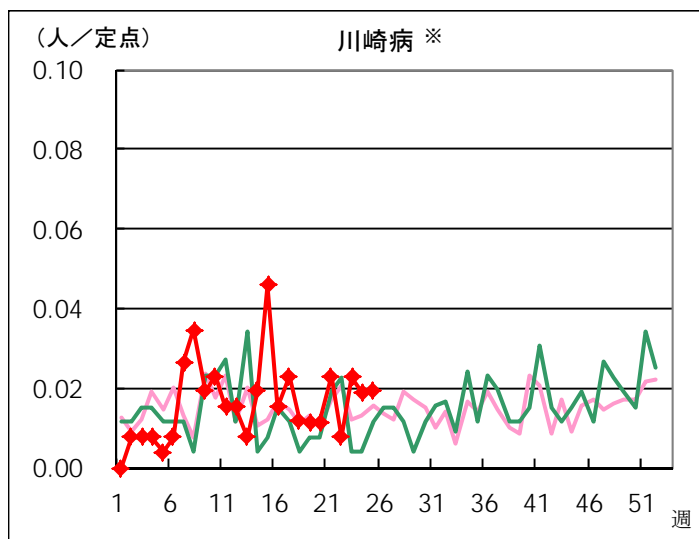
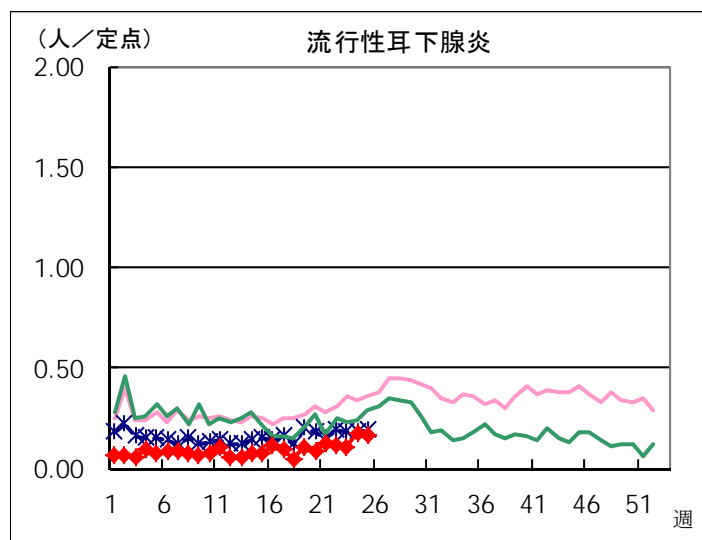
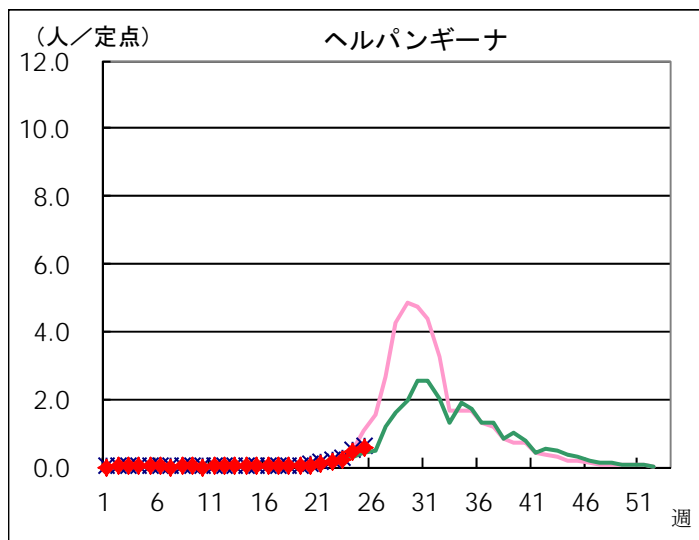
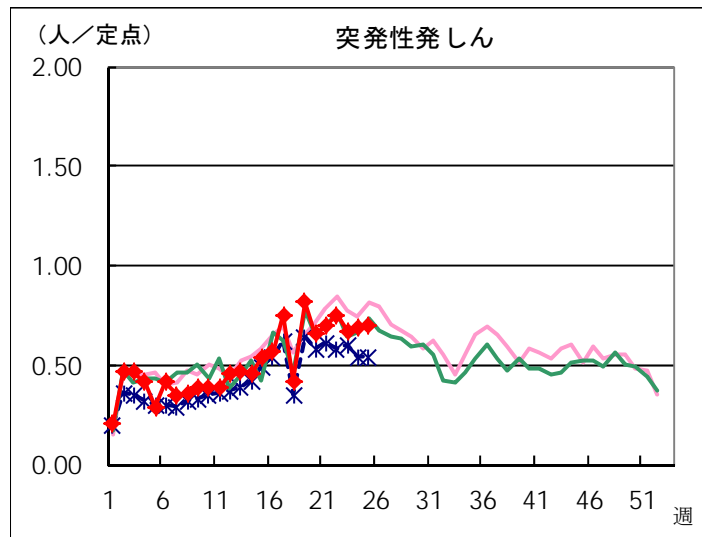
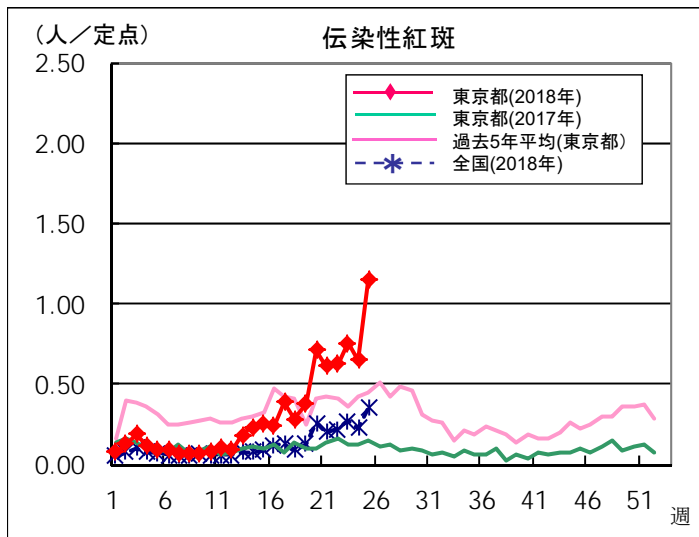
	小児科										
	RSウイルス 感染症	咽頭結膜熱	A群溶血性 レンサ球菌 咽頭炎	感染性 胃腸炎	水痘	手足口病	伝染性 紅斑	突発性 発しん	ヘルパン ギーナ	流行性 耳下腺炎	川崎病
千代田			4	1	1	1		1			
中央区		4	14	28	1	9	1	9	1		
みなと	3	4	9	19	3	3	6	4	2	1	
新宿区	5	4	36	56	2	8		6	1		1
文京		4	9	22		1		3	1	3	
台東	7	6	21	21	6	14	6	5	2	5	
墨田区	2	3	7	17	1	13	4	2		1	
江東区	1	3	27	116	2	7	4	7	3	3	
品川区	4	9	12	71			2	5	2		
目黒区	2	3	18	40	2	15	13	7	17	1	
大田区	3	17	47	115	5		15	12	2	1	
世田谷	5	5	78	86	4	2	20	9	16	4	
渋谷区		1	2	27	1		10	1			
中野区	2	4	34	24	1	5	6	11	1		
杉並		10	16	39	9	3	3	5			
池袋	2	2	2	15	3		1				
北区		7	18	36	1	2	10	4			
荒川区	2	2	22	18		11	2	5	5		
板橋区	5	1	9	37	3	1	4	4	3		
練馬区	3	10	57	77	4	1	56	2	4	5	1
足立	9	22	27	95	1	3	7	5	6	1	
葛飾区		1	23	77	1	1		7	6	1	
江戸川	5	9	37	99	3	1	1	1	26	2	
八王子市	10	7	39	122	3	5	18	10	3	3	
町田市		1	30	79	3	2	8	9	2	5	
西多摩		6	12	57	1	1		5	1		
南多摩		7	22	34	1		4	9	7	3	
多摩立川	3	4	32	88	6	2	17	7	8	1	
多摩府中	4	27	91	144	7	2	50	19	11	3	1
多摩小平	5	15	75	127	9	3	31	9	9		2
島しょ						1					
東京都合計	82	198	830	1,787	84	117	299	183	139	43	5

	小児科	インフルエンザ	眼科		基幹					
	不明 発しん症	インフル エンザ	急性出血 性結膜炎	流行性 角結膜炎	細菌性 髄膜炎	無菌性 髄膜炎	マイコ プラズマ 肺炎	クラミジア 肺炎	感染性 胃腸炎 (ロタウイルス)	インフル エンザ 入院
千代田										
中央区	2	3								
みなと										
新宿区					1					
文京										
台東	1									
墨田区		1								
江東区		5								
品川区				1						
目黒区	1									
大田区		2								
世田谷	2	2		1						
渋谷区				5						
中野区										
杉並	1			3						
池袋		3		1						
北区										
荒川区				2						
板橋区	1			3						
練馬区	1	3		1						
足立		3		2						
葛飾区	1			1					1	
江戸川	1			2						
八王子市				1						
町田市										
西多摩										
南多摩		4								
多摩立川	1	4					1			
多摩府中	2	1		1			1	1		
多摩小平	1	4			1					1
島しょ										
東京都合計	15	35		24	2		2	1	1	1

定点把握対象疾患 定点医療機関当たり報告数(2018年25週 現在)

◆ 小児科定点

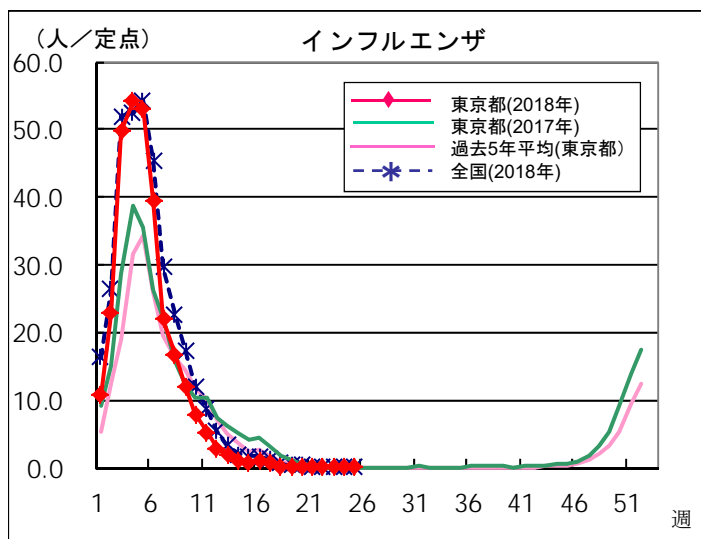




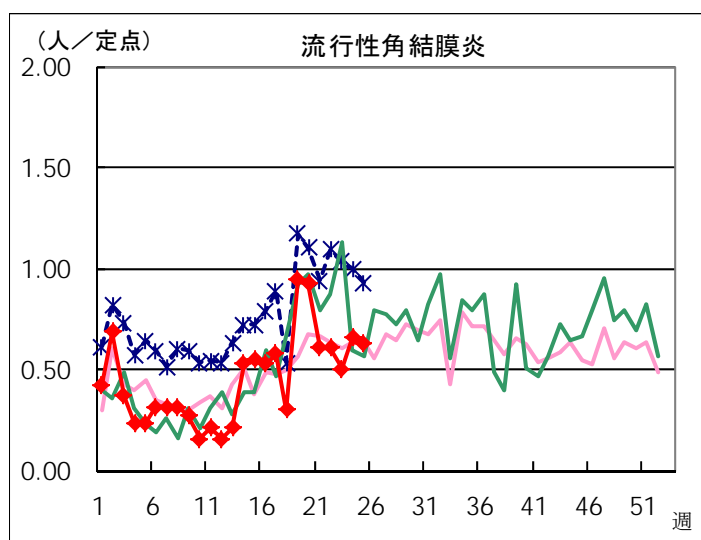
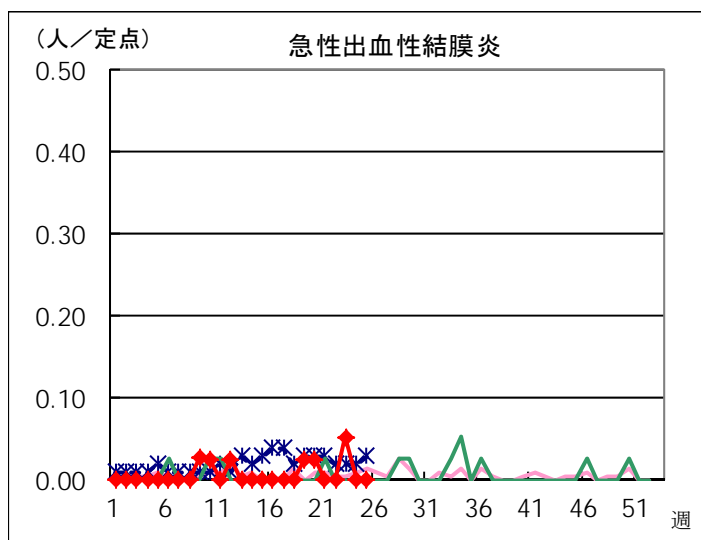
※ 東京都独自対象疾患

※ 東京都独自対象疾患

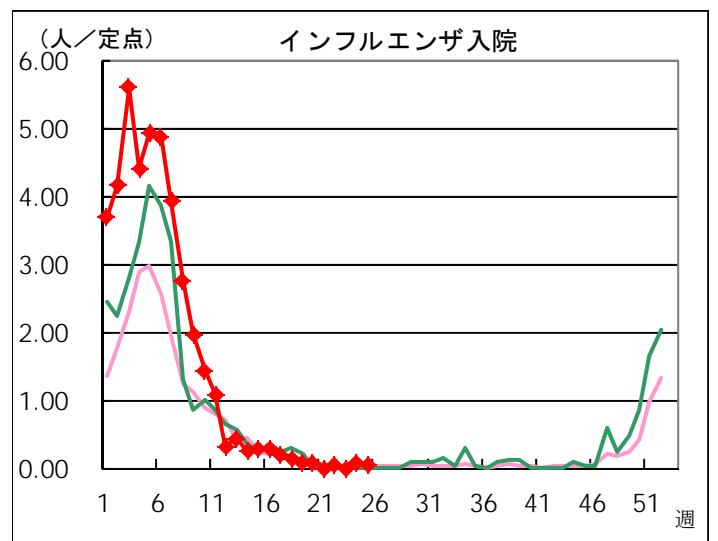
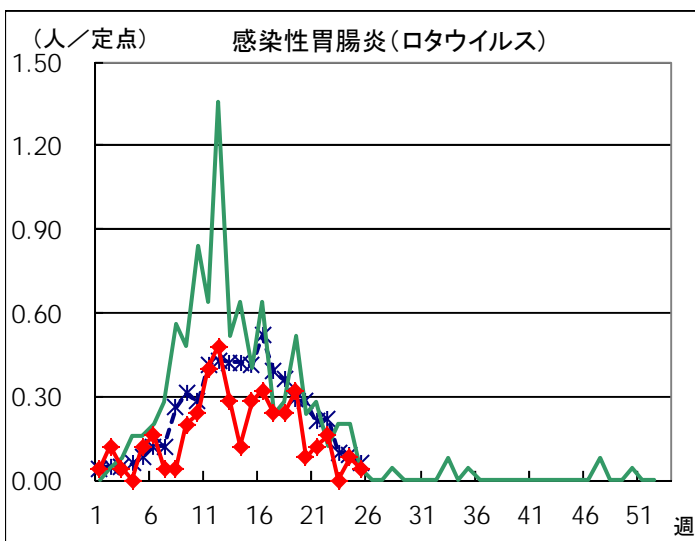
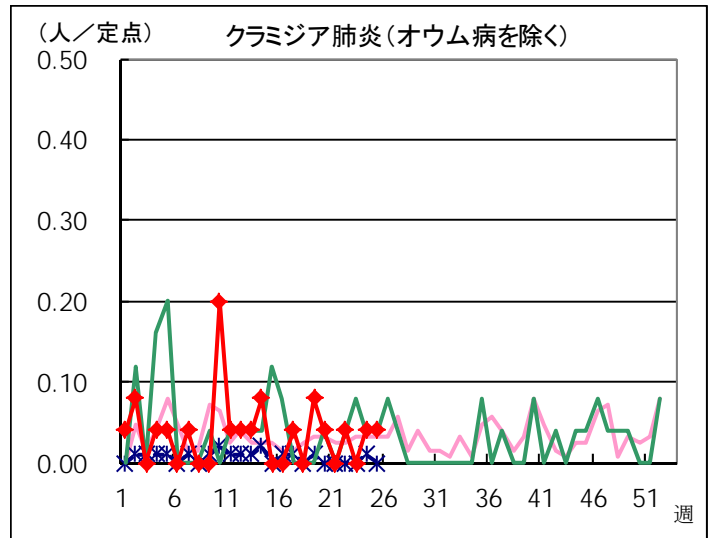
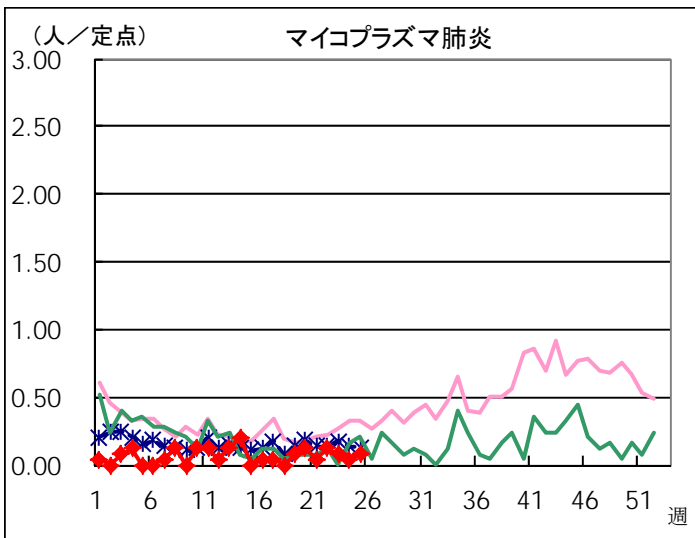
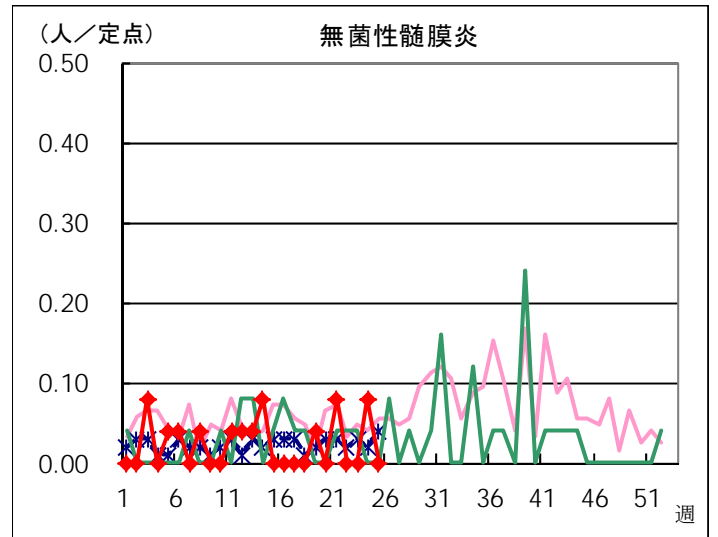
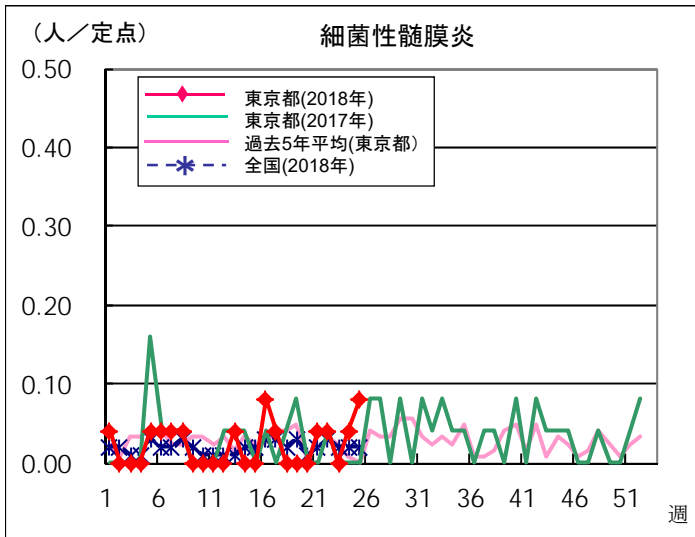
◆ インフルエンザ定点



◆ 眼科定点



◆ 基幹定点



定点医療機関から搬入された検体の検査情報

◇病原体検出状況(インフルエンザウイルスを除く)

採取日	臨床診断名	年齢	検査試料	検出病原体
5/31	突発性発しん	7M	咽頭拭い液	ヒトヘルペスウイルス6型
6/1	ヘルパンギーナ	3	咽頭拭い液	コクサッキーウイルスA群4型
6/1	咽頭結膜熱	1	咽頭拭い液	ヒトヘルペスウイルス6型
6/1	突発性発しん	7M	咽頭拭い液	ヒトヘルペスウイルス6型 ライノウイルス
6/1	突発性発しん	2	咽頭拭い液	ヒトヘルペスウイルス6型
6/1	突発性発しん	3	咽頭拭い液	ヒトヘルペスウイルス6型
6/1	不明発しん症	2	咽頭拭い液	ヒトヘルペスウイルス6型
6/2	不明発しん症	1	咽頭拭い液	コクサッキーウイルスA群9型
6/4	RSウイルス感染症	1	咽頭拭い液	RSウイルスB型
6/4	突発性発しん	10M	咽頭拭い液	ヒトヘルペスウイルス6型
6/4	不明発しん症	1	咽頭拭い液	麻疹ウイルスA型 風しんウイルス1a型 ライノウイルス ヒトヘルペスウイルス6型
6/5	RSウイルス感染症	1	咽頭拭い液	RSウイルスA型
6/5	突発性発しん	1	咽頭拭い液	ヒトヘルペスウイルス6型

◇遺伝子検査法によるインフルエンザウイルスの亜型別検出件数

	AH1pdm09	AH1亜型	AH3亜型	B型
2018年23週	3		2	
2017-2018年 シーズン累計*	114		189	254

* 2017-2018年シーズンの開始は第36週(2017年9月4日～)

病原体検出情報【週別】

検出病原体	2018年							
	16週	17週	18週	19週	20週	21週	22週	23週
アデノウイルス	1	1		3	2	1		
コクサッキーウイルスA群								2
コクサッキーウイルスB群								
エコーウイルス								
エンテロウイルス71								
その他のエンテロウイルス								
ライノウイルス	1	2	1	2	1	1		2
ヒトメタニューモウイルス		1						
単純ヘルペスウイルス								
水痘・帯状疱疹ウイルス				2		1		
ヒトヘルペスウイルス6型・7型		1		1	1	2	1	9
EBウイルス								
サイトメガロウイルス								
ムンプスウイルス								
麻疹ウイルス								
麻疹A型(ワクチンタイプ)								1
風疹ウイルス								
風疹1a型(ワクチンタイプ)	1							1
ヒトパルボウイルスB19				1	1	3	2	
RSウイルス	1	2						2
ノロウイルス					1			
ロタウイルス	1	2		4		3		
サポウイルス						2		
インフルエンザウイルスAH1亜型								
インフルエンザウイルスAH3亜型	4	1		2	3	1		2
インフルエンザウイルスB型								
インフルエンザウイルスAH1pdm09	2	1					1	3
その他のウイルス								
A群溶血性レンサ球菌T-1型		1			2			
A群溶血性レンサ球菌T-3型								
A群溶血性レンサ球菌T-4型		1			1			
A群溶血性レンサ球菌T-12型		2			3			
A群溶血性レンサ球菌T-25型	1	1						
A群溶血性レンサ球菌T-28型	1				2			
A群溶血性レンサ球菌T-B3264型	1	1			1			
A群溶血性レンサ球菌その他のT型		1	1					
A群溶血性レンサ球菌T型別不能				1	2			
百日咳菌								
肺炎マイコプラズマ								
肺炎クラミジア								
髄膜炎菌								
B群レンサ球菌								
肺炎球菌								
インフルエンザ菌								
黄色ブドウ球菌								
大腸菌								
その他の細菌								
その他の病原体								

病原体検出情報 【臨床診断名別】

2018年16週～2018年23週

	RSウイルス感染症	咽頭結膜熱	A群溶血性レンサ球菌咽頭炎	感染性胃腸炎	水痘	手足口病	伝染性性紅斑	突発性発疹	ヘルパンギーナ	流行性耳下腺炎	川崎病	不明発疹	インフルエンザ	インフルエンザ様疾患	急性出血性結膜炎	流行性角結膜炎	細菌性髄膜炎	無菌性髄膜炎	マイコプラズマ肺炎	クラミジア肺炎
搬入検体数	7	8	24	19	5	4	9	14	4	8		26	18	16		1		3		
アデノウイルス		4		2									1			1				
コクサッキーウイルスA群									1				1							
コクサッキーウイルスB群																				
エコーウイルス																				
エンテロウイルス71																				
その他のエンテロウイルス																				
ライノウイルス						1	1	1					4	3						
ヒトメタニューモウイルス	1																			
単純ヘルペスウイルス																				
水痘・带状疱疹ウイルス					3															
ヒトヘルペスウイルス6型・7型		1						10					4							
EBウイルス																				
サイトメガロウイルス																				
ムンプスウイルス																				
麻疹ウイルス																				
麻疹A型(ワクチンタイプ)													1							
風疹ウイルス																				
風疹1a型(ワクチンタイプ)																				
ヒトパルボウイルスB19							5						2							
RSウイルス	5																			
ノロウイルス				1																
ロタウイルス				10																
サボウイルス				2																
インフルエンザウイルスAH1亜型																				
インフルエンザウイルスAH3亜型														13						
インフルエンザウイルスB型																				
インフルエンザウイルスAH1pdm09													5	2						
その他のウイルス																				
A群溶血性レンサ球菌T-1型			3																	
A群溶血性レンサ球菌T-3型																				
A群溶血性レンサ球菌T-4型			2																	
A群溶血性レンサ球菌T-12型			5																	
A群溶血性レンサ球菌T-25型			2																	
A群溶血性レンサ球菌T-28型			3																	
A群溶血性レンサ球菌T-B3264型			3																	
A群溶血性レンサ球菌その他のT型			2																	
A群溶血性レンサ球菌T型別不能			3																	
百日咳菌																				
肺炎マイコプラズマ																				
肺炎クラミジア																				
髄膜炎菌																				
B群レンサ球菌																				
肺炎球菌																				
インフルエンザ菌																				
黄色ブドウ球菌																				
大腸菌																				
その他の細菌																				
その他の病原体																				