
传染病周报

TOKYO iDWR

東京都传染病信息中心

2018年7月5日 / 26号
6月25日 - 7月1日

东京传染病监控系统

所有医生均必须上报的传染病

医生必须向卫生所通报发生该疾病。卫生所则向東京都传染病信息中心报告个别案例。

定点医疗机构上报的传染病

由定点诊所或医院每周向卫生所上报来访患者数量。卫生所则向東京都传染病信息中心报告患者总数。東京都内约有500家定点诊所与医院。

東京都健康安全研究中心

TEL:81-3-3363-3213 FAX:81-3-5332-7365

e-mail:www@tokyo-eiken.go.jp

URL:idsc.tokyo-eiken.go.jp/

全数掌握对象疾病 上报数量

类别	疾病	Diseases	东京					日本	
			第23周	第24周	第25周	第26周	2018年累计	第26周	2018年累计
I	埃博拉出血热	Ebola hemorrhagic fever							
	克里米亚 - 刚果出血热	Crimean-Congo hemorrhagic fever							
	天花	Smallpox							
	南美出血热	South American hemorrhagic fever							
	鼠疫	Plague							
	马尔堡出血热	Marburg disease							
	拉萨热	Lassa fever							
II	脊髓灰质炎 (小儿麻痹)	Acute poliomyelitis							
	结核病	Tuberculosis	61	62	66	42	1,646	368	10,426
	白喉	Diphtheria							
	严重急性呼吸系统综合症 (SARS)	Severe Acute Respiratory Syndrome(SARS)							
	中东呼吸综合症	Middle East Respiratory Syndrome (MERS)							
	禽流感 (H5N1)	Avian influenza H5N1							
	禽流感 (H7N9)	Avian influenza H7N9							
III	霍乱	Cholera							2
	细菌性痢疾	Shigellosis	2		1	1	22	1	89
	肠道出血性大肠杆菌感染症	Enterohemorrhagic Escherichia coli infection	14	11	8	9	102	69	984
	伤寒	Typhoid fever					5		18
	副伤寒	Paratyphoid fever					6		10
IV	E型肝炎	Hepatitis E	2	5	2		43	7	202
	西尼罗热	West Nile fever							
	A型肝炎	Hepatitis A	16	14	11	7	230	19	472
	棘球蚴病	Echinococcosis							6
	黄热病	Yellow fever							
	鸚鵡热	Psittacosis							4
	鄂木斯克出血热	Omsk hemorrhagic fever							
	回归热	Relapsing fever							
	奇赛纳森林病 (Kyasanur forest disease)	Kyasanur forest disease							
	Q型流感	Q fever							1
	狂犬病	Rabies							
	球孢子菌病	Coccidioidomycosis							1
	猴痘	Monkeypox							
	兹卡病毒感染症	Zika virus infection							
	发热伴血小板减少综合症	Severe Fever with Thrombocytopenia Syndrome						3	38
	肾综合症出血热	Hemorrhagic fever with renal syndrome							
	西部马脑炎	Western equine encephalitis							
	蜱媒脑炎	Tick-borne encephalitis							1
	炭疽病	Anthrax							
	屈公病	Chikungunya fever							1
	恙虫病	Scrub typhus(Tsutsugamushi disease)					4	2	88
	登革热	Dengue fever			1	1	20	1	62
	东部马脑炎	Eastern equine encephalitis							
	禽流感 (除H5N1、H7N9以外)	Avian influenza (excluding H5N1 and H7N9)							
	立百病毒感染症	Nipah virus infection							
	日本红斑热	Japanese spotted fever						12	87
	日本脑炎	Japanese encephalitis							
	汉坦病毒肺综合症	Hantavirus pulmonary syndrome							
	猴疱疹	Herpes B virus infection							
	马鼻疽	Glanders							
	布鲁氏杆菌病	Brucellosis							2
	委内瑞拉马脑炎 (Venezuelan equine encephalitis)	Venezuelan equine encephalitis							
	亨德拉病毒感染症	Hendra virus infection							
斑疹伤寒	Epidemic typhus								
肉毒杆菌中毒	Botulism					1		3	
疟疾	Malaria		2	2		7		23	
兔热病	Tularemia								
莱姆病	Lyme disease							1	
丽莎病毒感染症	Lyssavirus infection(excluding rabies)								
裂谷热	Rift valley fever								
类鼻疽	Meloidosis					1		1	
退伍军人症	Legionellosis		2	8	5	50	53	785	
钩端螺旋体病	Leptospirosis					1	1	2	
落基山斑疹热	Rocky mountain spotted fever								

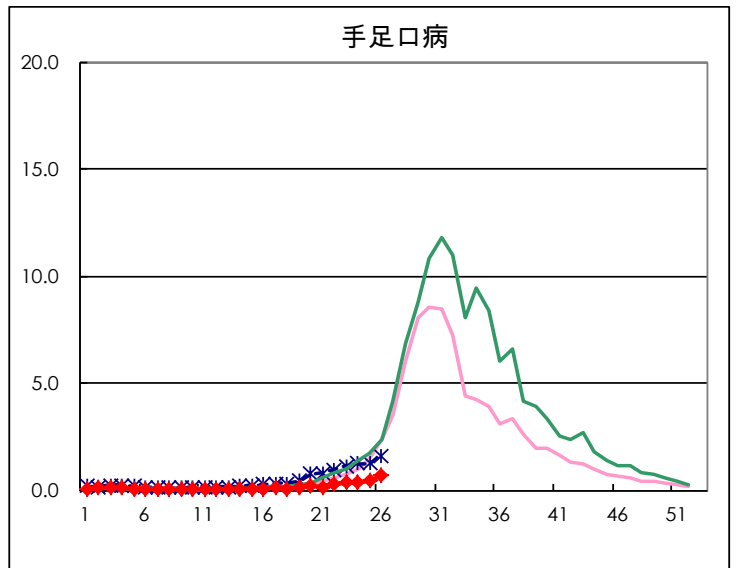
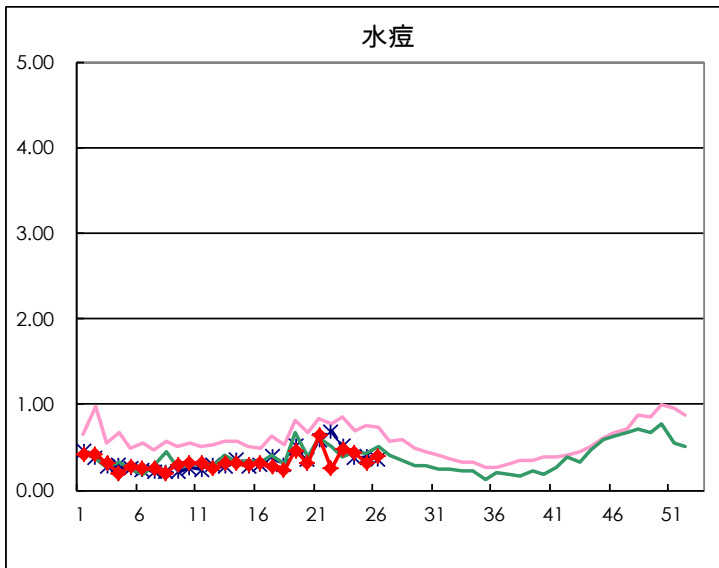
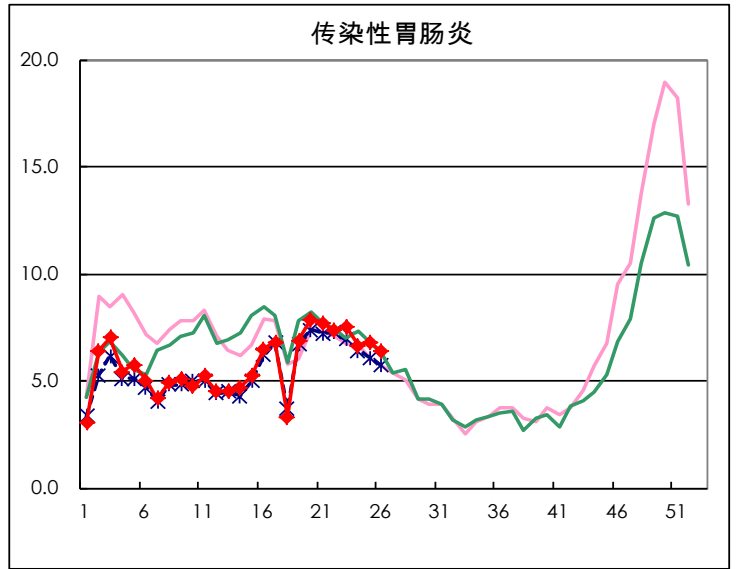
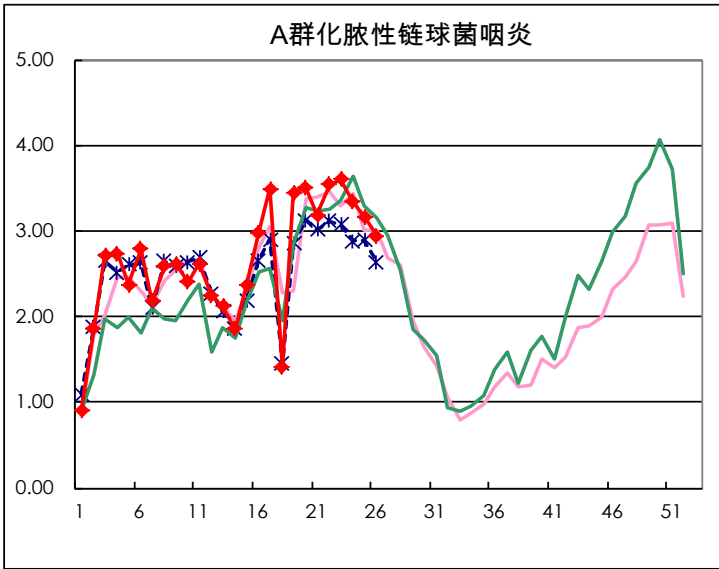
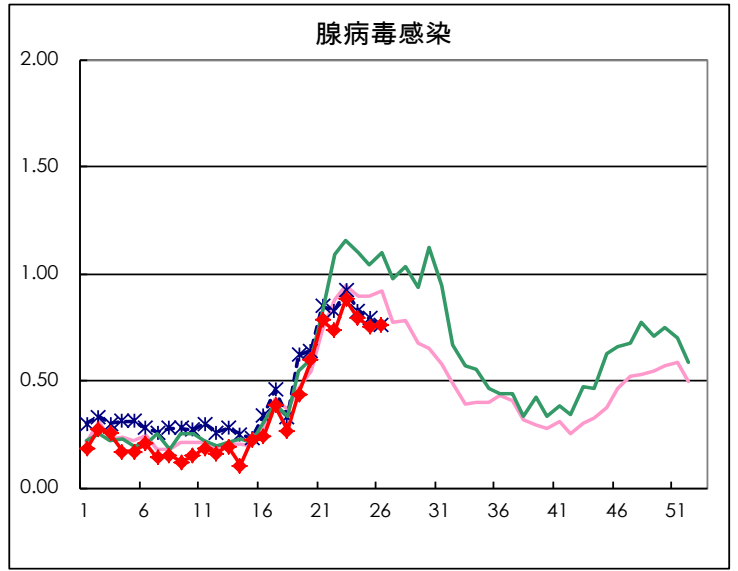
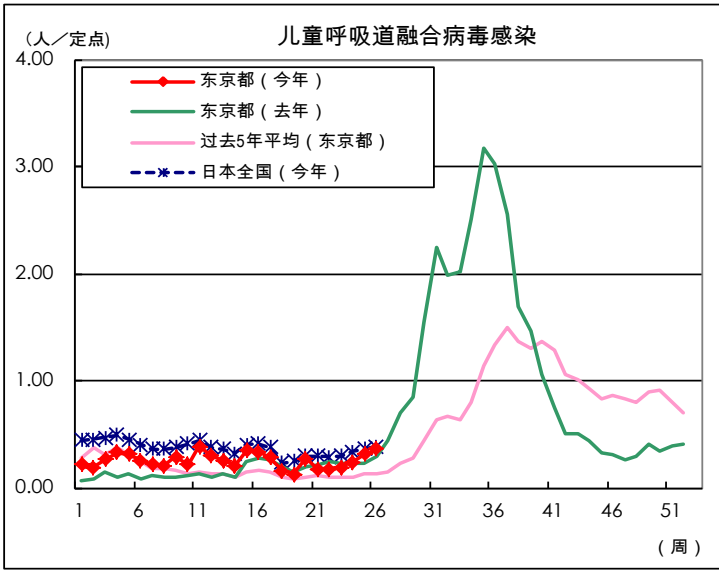
类别	疾病	Diseases	东京					日本	
			第23周	第24周	第25周	第26周	2018年累计	第26周	2018年累计
V	阿米巴痢疾	Amebiasis	1	7	1	10	83	17	408
	病毒性肝炎(除A型、E型以外)	Viral hepatitis(excluding hepatitis A and E)	2	1	1	1	22	2	100
	对碳青霉烯(carbapenem)类抗生素具抗药性的肠内细菌感染症	CRE infection	8	1	4	2	89	24	814
	Acute Flaccid Paralysis (excluding Acute poliomyelitis)	Acute Flaccid Paralysis (excluding Acute poliomyelitis)					2		10
	急性脑炎	Acute encephalitis(excluding JE and WNE)		1	1	1	37	6	377
	隐孢子虫症	Cryptosporidiosis					2		10
	库贾氏病	Creutzfeldt-Jakob disease	1		3		11	1	103
	酿脓链球菌(Streptococcus pyogenes)感染症	Severe invasive streptococcal infections(TSLS)		1	2	1	54	10	387
	后天免疫缺陷综合症	Acquired immunodeficiency syndrome (AIDS)	13	8	11	9	201	15	618
	贾第虫病	Giardiasis			1		11	1	39
	侵袭性嗜血杆菌感染症	Invasive Haemophilus influenzae disease		1		1	17	7	248
	侵袭性脑膜炎感染症	Invasive meningococcal disease					5	2	21
	侵袭性肺炎链球菌感染症	Invasive pneumococcal disease	9	6	6	3	237	27	2,002
	水痘(仅限住院案例)	Varicella (limited to hospitalized case)	3	3	1		27	7	211
	先天性德国麻疹综合症	Congenital rubella syndrome							
	梅毒	Syphilis	45	33	43	34	845	98	3,236
	播散性隐球菌症	Disseminated cryptococcosis					10	2	87
	破伤风	Tetanus					1	3	50
	万古霉素耐药金黄色葡萄球菌(Vancomycin-resistant Staphylococcus aureus, VRSA)感染症	Vancomycin-resistant S. aureus infection							
	万古霉素抗药性肠球菌(Vancomycin-Resistant Enterococci, VRE)感染症	Vancomycin-resistant Enterococcus infection		1			2	1	26
百日咳	Pertussis	19	32	37	32	292	188	2,813	
德国麻疹	Rubella		1	1	1	8	3	43	
麻疹	Measles		1			13	6	176	
抗药性不动杆菌感染症	MDRA infection		1			3		9	

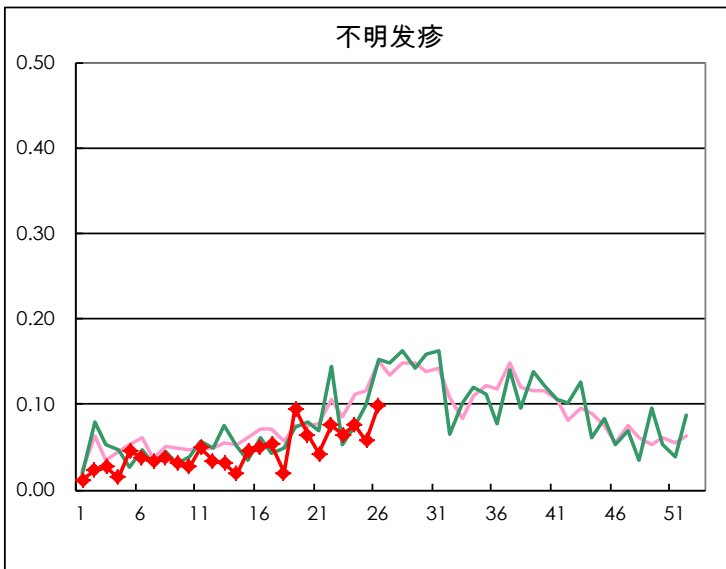
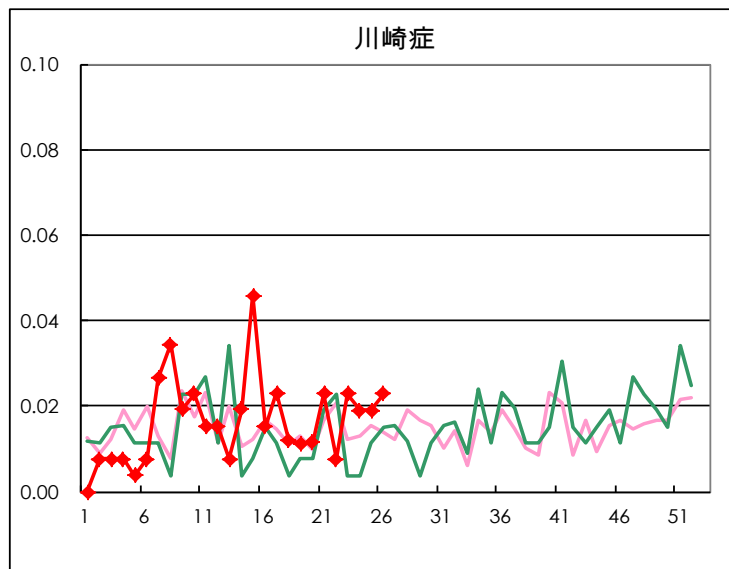
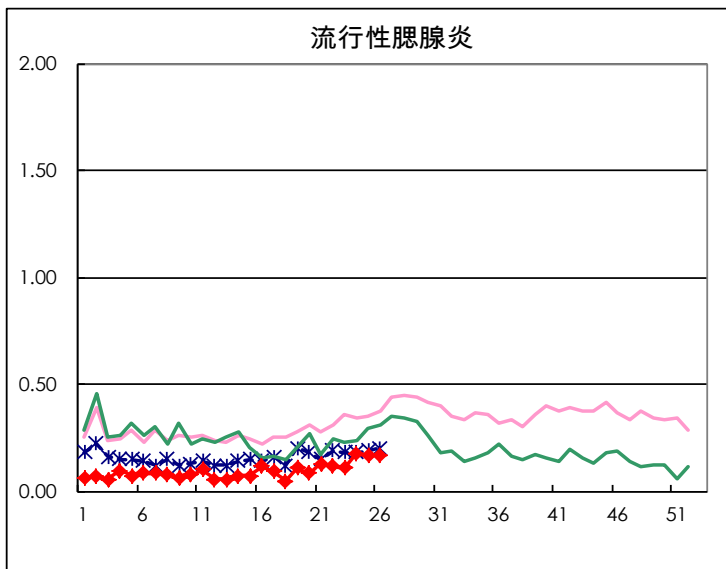
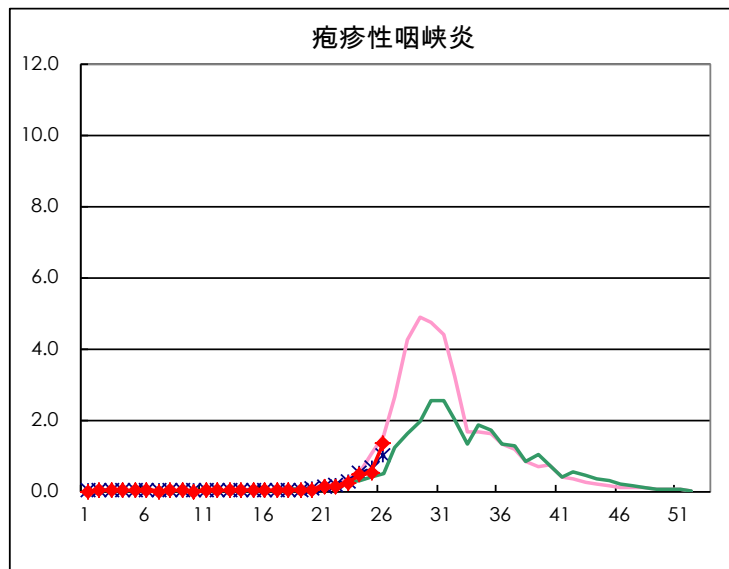
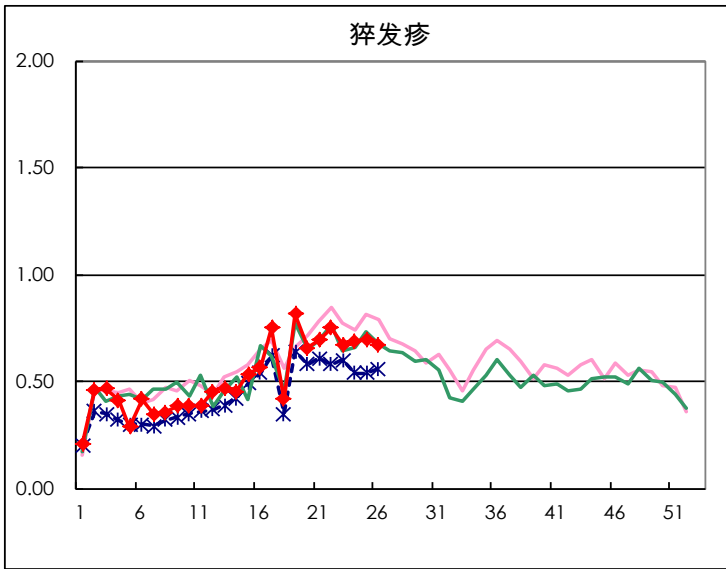
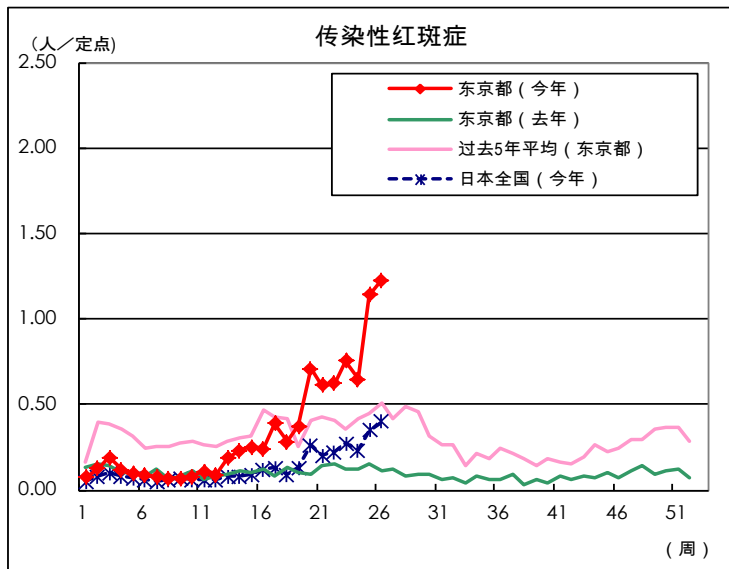
定点掌握对象疾病报告数量

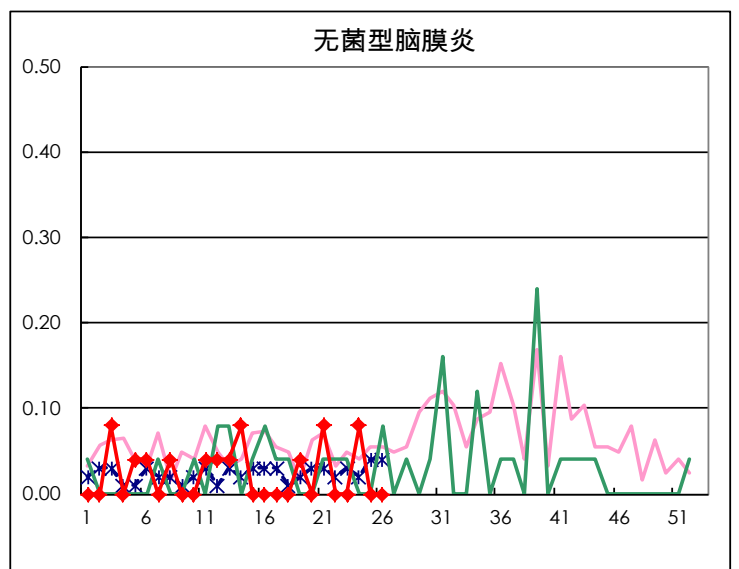
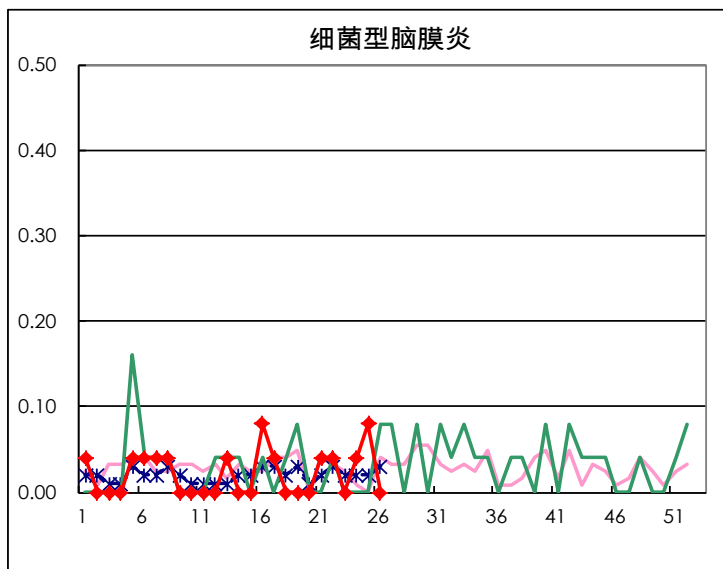
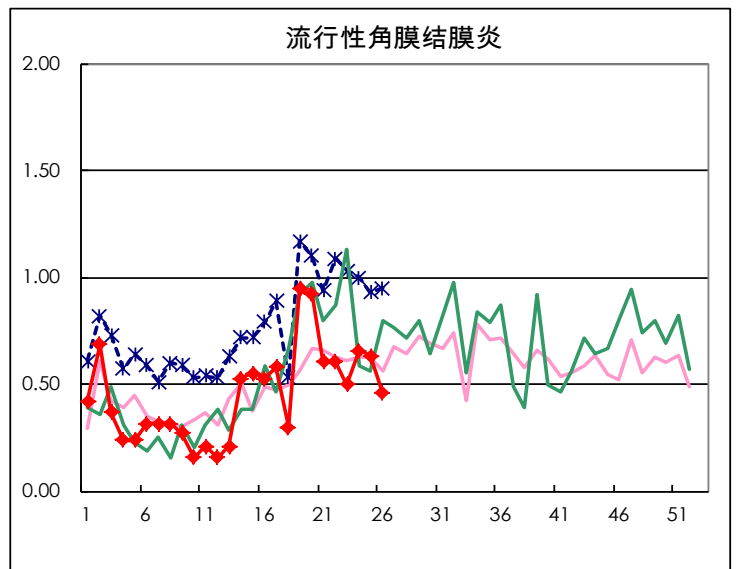
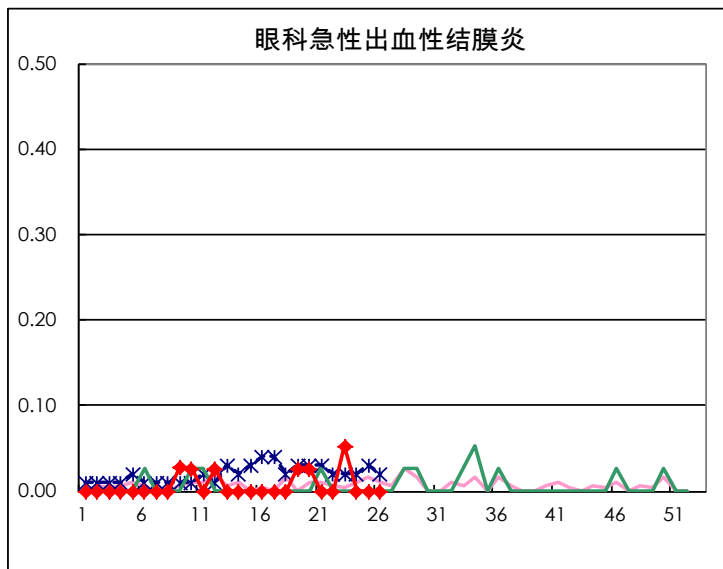
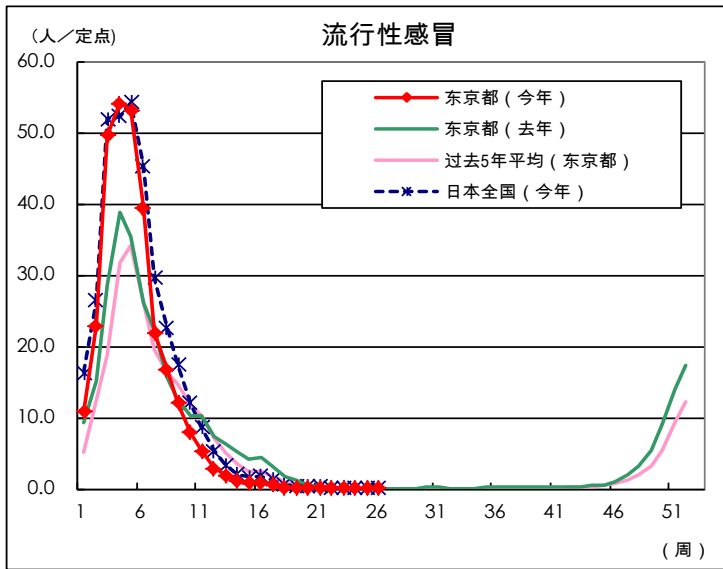
疾病	Diseases	东京				
		第23周	第24周	第25周	第26周	每哨兵
儿童呼吸道融合病毒感染	Respiratory syncytial virus infection	51	62	82	96	0.37
腺病毒感染	Pharyngoconjunctival fever	232	207	198	199	0.76
A群化脓性链球菌咽炎	Group A streptococcal pharyngitis	949	876	830	772	2.95
传染性胃肠炎	Infectious gastroenteritis	1,988	1,742	1,787	1,674	6.39
水痘	Chickenpox	127	113	84	105	0.40
手足口病	Hand, foot, and mouth disease	90	90	117	192	0.73
传染性红斑症	Erythema infectiosum	199	170	299	322	1.23
猝发疹	Exanthem subitum	177	180	183	177	0.68
疱疹性咽峡炎	Herpangina	60	118	139	356	1.36
流行性腮腺炎	Mumps	28	46	43	44	0.17
川崎症	Kawasaki disease	6	5	5	6	0.02
不明发疹	Cold with exanths	17	20	15	26	0.10
流行性感冒	Influenza	50	29	35	13	0.03
眼科急性出血性结膜炎	Acute hemorrhagic conjunctivitis	2				
流行性角膜结膜炎	Epidemic keratoconjunctivitis	19	25	24	17	0.46
细菌型脑膜炎	Bacterial meningitis		1	2		
无菌型脑膜炎	Aseptic meningitis		2			
肺炎支原体肺炎	Mycoplasma pneumonia	2	1	2	1	0.04
肺炎衣原体肺炎(除鹦鹉热外)	Chlamydial pneumonia (excluding psittacosis)		1	1	2	0.08
感染性胃肠炎(轮状病毒)	Infectious gastroenteritis (only by Rotavirus)		2	1		
流行性感冒住院	Influenza-Associated Hospitalizations		2	1		

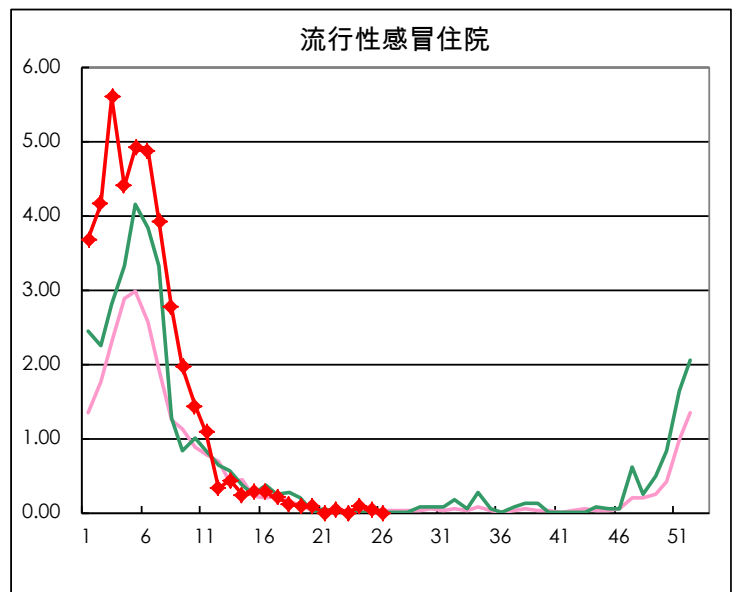
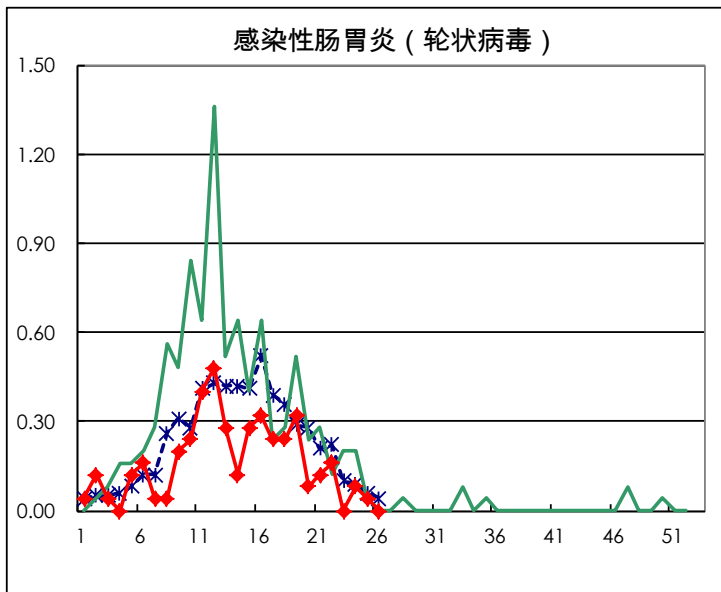
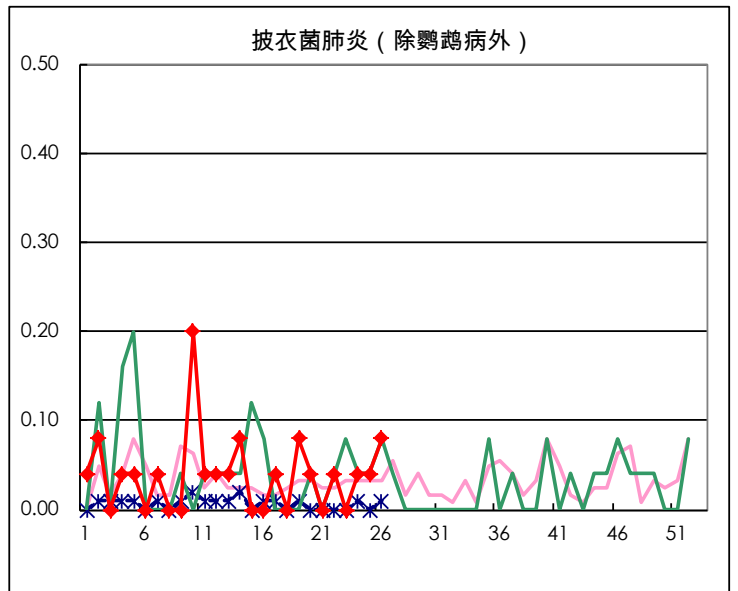
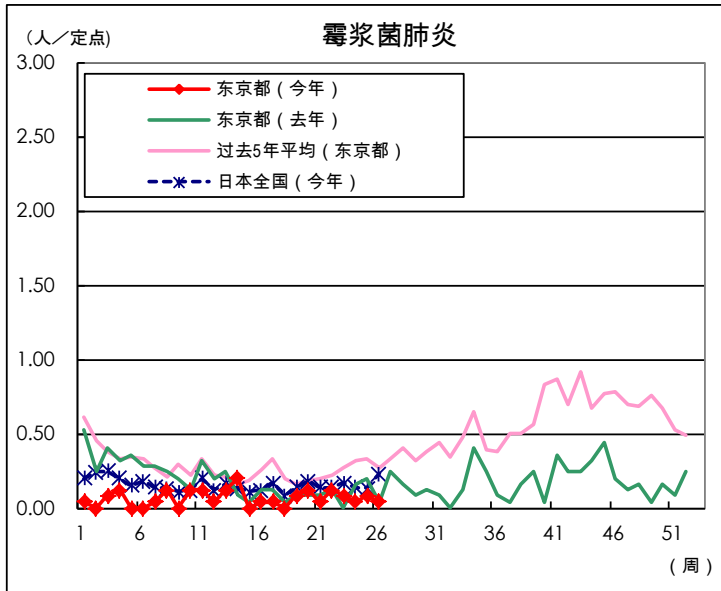
(空白为0)

定点掌握对象疾病在每定点医疗机构的报告数量









每周报告的哨点设施数量		
哨兵的类型	定点医疗机构数量	报告医疗机构数量
小儿科的	264	262
流行性感胃	419	411
眼科	39	37
专门设计的	25	25