

INFECTIOUS DISEASES WEEKLY REPORT

TOKYO IDWR

東京都感染症情報センター

東京都感染症週報

2018年第27週
(7月2日～7月8日)

* 2018年7月11日現在の情報により作成しています。
最新のデータは「Web版感染症発生動向」をご覧ください。
<http://survey.tokyo-eiken.go.jp/>

平成30(2018)年7月12日発行

編集・発行

東京都健康安全研究センター
健康危機管理情報課

電話：03-3363-3213(直通)
FAX：03-5332-7365
e-mail：www@tokyo-eiken.go.jp

全数把握対象疾患 報告数（一類～四類） 2018年27週

分類	対象疾患	東京都(保健所受理週)					全国(診断週)	
		24週	25週	26週	27週	年累計	27週	年累計
一類	エボラ出血熱							
	クリミア・コンゴ出血熱							
	痘そう							
	南米出血熱							
	ペスト							
	マールブルグ病							
	ラッサ熱							
二類	急性灰白髄炎							
	結核	62	65	45	64	1,712	358	10,887
	ジフテリア							
	重症急性呼吸器症候群 ^{*1}							
	中東呼吸器症候群 ^{*2}							
	鳥インフルエンザ(H5N1)							
	鳥インフルエンザ(H7N9)							
三類	コレラ							2
	細菌性赤痢		1	2	1	24	1	93
	腸管出血性大腸菌感染症	11	9	10	9	113	79	1,064
	腸チフス					5		18
	パラチフス					6	1	11
四類	E型肝炎	5	2		5	48	13	220
	ウエストナイル熱							
	A型肝炎	14	11	7	12	242	32	510
	エキノкокクス症							7
	黄熱							
	オウム病							4
	オムスク出血熱							
	回帰熱							1
	キャサナル森林病							
	Q熱							1
	狂犬病							
	コクシジオイデス症							1
	サル痘							
	ジカウイルス感染症							
	重症熱性血小板減少症候群 ^{*3}						1	39
	腎症候性出血熱							
	西部ウマ脳炎							
	ダニ媒介脳炎							1
	炭疽							
	チクングニア熱							1
つつが虫病					4	1	89	
デング熱		1	1	1	21	3	65	
東部ウマ脳炎								
鳥インフルエンザ(H5N1及びH7N9を除く)								

*1 病原体がベータコロナウイルス属SARSコロナウイルスであるものに限る。

*2 病原体がベータコロナウイルス属MERSコロナウイルスであるものに限る。

*3 病原体がフレボウイルス属SFTSウイルスであるものに限る。

分類	対象疾患	東京都(保健所受理週)					全国(診断週)	
		24週	25週	26週	27週	年累計	27週	年累計
四 類	ニパウイルス感染症							
	日本紅斑熱						5	93
	日本脳炎							
	ハンタウイルス肺症候群							
	Bウイルス病							
	鼻疽							
	ブルセラ症							2
	ベネズエラウマ脳炎							
	ヘンドラウイルス感染症							
	発しんチフス							
	ボツリヌス症					1		2
	マラリア	2	2			7		23
	野兎病							
	ライム病							1
	リッサウイルス感染症							
	リフトバレー熱							
	類鼻疽					1		1
レジオネラ症	2	8	6	6	57	75	868	
レプトスピラ症					1		2	
ロッキー山紅斑熱								

2018/7/11集計

(全数把握対象疾患のコメント・一類～五類)

〈二類感染症〉

結核 64件 患者 40件(肺結核 31件、その他の結核 9件)、無症状病原体保有者 22件、疑似症 2件、年齢は5歳未満 3件、10代 2件、20代 13件、30代 8件、40代 2件、50代 7件、60代 8件、70代 13件、80代 8件、推定感染地は国内 43件、ネパール 2件、中国 2件、ベトナム 1件、不明 16件であった。

〈三類感染症〉

細菌性赤痢 1件 患者、菌種はフレキシネル、年齢は30代、推定感染地はフィリピン、推定感染経路は経口感染であった。
腸管出血性大腸菌感染症 9件 患者 8件、無症状病原体保有者 1件、血清型・毒素型はO26 VT型不明 1件、O103 VT1 1件、O157 VT1・VT2 1件、O157 VT2 4件、O157 VT型不明 2件、年齢は10歳未満 3件(うち5歳未満 2件)、10代 2件、20代 2件、30代 1件、60代 1件、推定感染地は国内 8件、不明 1件、推定感染経路は経口感染 5件、不明 4件であった。

〈四類感染症〉

E型肝炎 5件 患者 5件、年齢は40代 2件、50代 1件、60代 1件、90歳以上 1件、推定感染地は国内 4件、不明 1件、推定感染経路は経口感染 3件、不明 2件であった。

A型肝炎 12件 患者 12件、年齢は20代 3件、30代 3件、40代 3件、50代 3件、推定感染地は国内 10件、タイ 1件、不明 1件、推定感染経路は性的接触 5件(同性間 4件、性別不明 1件)、経口感染 3件、同性間性的接触又は経口感染 1件、不明 3件、A型肝炎ワクチン接種歴は無し 8件、不明 4件であった。

デング熱 1件 病型はデング熱、血清型は2型、年齢は40代、推定感染地はマレーシアであった。

レジオネラ症 6件 病型は肺炎型 6件、年齢は50代 1件、60代 2件、70代 2件、80代 1件、推定感染地は国内 6件、推定感染経路は水系感染 2件、不明 4件であった。

〈五類感染症〉

アメーバ赤痢 2件 病型は腸管 2件、年齢は40代 1件、50代 1件、推定感染地はフィリピン 1件、国内又は中国 1件、推定感染経路は性的接触 2件(同性間 1件、異性間 1件)であった。

ウイルス性肝炎 2件 B型 2件、年齢は20代 1件、40代 1件、推定感染地は国内 2件、推定感染経路は同性間性的接触 1件、不明 1件、B型肝炎ワクチン接種歴は無し 2件であった。

カルバペネム耐性腸内細菌科細菌感染症 5件 病原菌はエンテロバクター・アエロゲネスおよびエンテロバクター・クロアカ 1件、エンテロバクター・クロアカ 2件、エンテロバクター属菌 1件、レクレルシア属菌 1件、年齢は60代 1件、70代 4件、推定感染地は国内 5件、推定感染経路は手術部位感染 2件、以前からの保菌 2件、不明 1件、90日以内の海外渡航歴は無し 5件であった。

※ 第25週該当として〔三類〕腸管出血性大腸菌感染症 1件の追加報告があった。

※ 第26週該当として〔三類〕細菌性赤痢 1件、腸管出血性大腸菌感染症 1件の追加報告があった。

全数把握対象疾患 報告数（五類） 2018年27週

分類	対象疾患	東京都(保健所受理週)					全国(診断週)	
		24週	25週	26週	27週	年累計	27週	年累計
五 類 (全 数 届 出)	アメーバ赤痢	7	1	11	2	86	15	428
	ウイルス性肝炎 (A型・E型を除く)	1	1	1	2	24	8	111
	カルバペネム耐性腸内細菌科細菌感染症	1	4	2	5	94	24	862
	急性弛緩性麻痺(急性灰白髄炎を除く) *1					2	3	14
	急性脳炎 *2	1	1	1	1	38	10	390
	クリプトスポリジウム症					2		10
	クロイツフェルト・ヤコブ病		3		3	14	3	109
	劇症型溶血性レンサ球菌感染症	1	2	2	2	57	12	404
	後天性免疫不全症候群	8	11	10	5	207	13	643
	ジアルジア症		1			11		39
	侵襲性インフルエンザ菌感染症	1		1	1	18	3	256
	侵襲性髄膜炎菌感染症					5	1	22
	侵襲性肺炎球菌感染症	6	6	4	4	242	20	2,037
	水痘(入院例に限る)	3	1		2	29	3	217
	先天性風しん症候群							
	梅毒	33	43	35	39	885	106	3,409
	播種性クリプトコックス症				1	11	3	93
	破傷風					1	1	52
	バンコマイシン耐性黄色ブドウ球菌感染症							
	バンコマイシン耐性腸球菌感染症	1				2	1	28
百日咳 *3	32	37	33	47	340	136	3,023	
風しん	1	1	1	1	9	2	49	
麻しん	1			1	14	10	185	
薬剤耐性アシネトバクター感染症	1				3		9	

2018/7/11集計

*1 2018年5月1日より追加指定された。

*2 ウェストナイル脳炎、西部ウマ脳炎、ダニ媒介脳炎、東部ウマ脳炎、日本脳炎、ベネズエラウマ脳炎及びリフトバレー熱を除く。

*3 2018年1月1日より追加指定された。

急性脳炎 1件 病原体不明、年齢は5歳未満、推定感染地は国内、推定感染経路は不明であった。

クロイツフェルト・ヤコブ病 3件 古典型CJD 3件、年齢は70代 2件、80代 1件であった。

劇症型溶血性レンサ球菌感染症 2件 血清群はA群 1件、G群 1件、年齢は60代 1件、80代 1件、推定感染地は国内 2件、推定感染経路は不明 2件であった。80代の患者は死亡が確認された。

後天性免疫不全症候群 5件 AIDS 1件、無症候キャリア 3件、その他 1件、性別は男性 4件、女性 1件、AIDS患者の年齢は30代、無症候キャリア及びその他の年齢は20代 3件、50代 1件、推定感染地は国内 2件、インドネシア 1件、不明 2件、推定感染経路は性的接触 3件(同性間 2件、異性間 1件)、不明 2件であった。

侵襲性インフルエンザ菌感染症 1件 血清型は検査未実施、年齢は70代、推定感染地は国内、推定感染経路は不明、ヒブワクチン接種歴は不明であった。

侵襲性肺炎球菌感染症 4件 血清型はすべて検査未実施、年齢は70代 2件、80代 2件、推定感染地は国内 3件、イギリス 1件、推定感染経路は飛沫・飛沫核感染 1件、不明 3件、肺炎球菌ワクチン接種歴は無し 3件、不明 1件であった。

水痘(入院例) 2件 臨床診断例 2件、年齢は50代 2件、推定感染地は国内 2件、推定感染経路は不明 2件、水痘ワクチン接種歴は1回接種済み 1件、無し 1件であった。

梅毒 39件 患者 24件(早期顕症梅毒Ⅰ期 11件、早期顕症梅毒Ⅱ期 13件)、無症候梅毒 15件、性別は男性 31件、女性 8件、年齢は10代 1件、20代 16件、30代 7件、40代 5件、50代 8件、60代 2件、推定感染地は国内 36件、インドネシア 1件、不明 2件、推定感染経路は性的接触 38件(同性間 8件、異性間 19件、性別不明 11件)、不明 1件であった。

播種性クリプトコックス症 1件 患者、年齢は70代、推定感染地は国内、推定感染経路は不明であった。

百日咳 47件 年齢は10歳未満 23件、10代 14件、20代 2件、40代 6件、50代 1件、60代 1件、推定感染地は国内 40件、不明 7件、百日咳含有ワクチン接種歴は4回接種済み 31件、3回接種済み 2件、無し 1件、不明 13件であった。

風しん 1件 検査診断例、年齢は5歳未満、推定感染地は不明、推定感染経路は不明、風しん含有ワクチン接種歴は1回接種済みであった。

麻しん 1件 検査診断例、遺伝子型はD8、年齢は20代、推定感染地はタイ、推定感染経路は不明、麻しん含有ワクチン接種歴は無しであった。

※ 第26週該当分として〔四類〕レジオネラ症 1件の追加報告があった。

※ 第26週該当分として〔五類〕アメーバ赤痢 1件、劇症型溶血性レンサ球菌感染症 1件、後天性免疫不全症候群 1件、侵襲性肺炎球菌感染症 1件、梅毒 1件、百日咳 1件の追加報告があった。

定点把握対象疾患 報告数 2018年27週

上段: 報告数
下段: 定点当たり

定点種別	対象疾患	2018年				報告 医療 機関数	定点 医療 機関数
		24週	25週	26週	27週		
小児科	RSウイルス感染症	62	82	96	90	263	264
		0.24	0.31	0.37	0.34		
	咽頭結膜熱	207	198	199	170		
		0.79	0.76	0.76	0.65		
	A群溶血性レンサ球菌咽頭炎	876	830	772	688		
		3.34	3.17	2.95	2.62		
	感染性胃腸炎	1,742	1,787	1,674	1,467		
		6.65	6.82	6.39	5.58		
	水痘	113	84	105	98		
		0.43	0.32	0.40	0.37		
	手足口病	90	117	192	240		
		0.34	0.45	0.73	0.91		
	伝染性紅斑	170	299	322	289		
		0.65	1.14	1.23	1.10		
突発性発しん	180	183	177	180			
	0.69	0.70	0.68	0.68			
ヘルパンギーナ	118	139	356	500			
	0.45	0.53	1.36	1.90			
流行性耳下腺炎	46	43	44	33			
	0.18	0.16	0.17	0.13			
川崎病 ^{*1}	5	5	6	4			
	0.02	0.02	0.02	0.02			
不明発しん症 ^{*1}	20	15	26	35			
	0.08	0.06	0.10	0.13			
インフル エンザ	インフルエンザ ^{*2}	29	35	13	28	417	419
		0.07	0.08	0.03	0.07		
眼科	急性出血性結膜炎					38	39
	流行性角結膜炎	25	24	17	28		
		0.66	0.63	0.46	0.74		
基幹	細菌性髄膜炎 ^{*3}	1	2			25	25
		0.04	0.08				
	無菌性髄膜炎	2					
		0.08					
	マイコプラズマ肺炎	1	2	1	8		
		0.04	0.08	0.04	0.32		
	クラミジア肺炎(オウム病を除く)	1	1	2	1		
0.04		0.04	0.08	0.04			
感染性胃腸炎(ロタウイルス) ^{*4}	2	1		1			
	0.08	0.04		0.04			
インフルエンザ入院	2	1					
	0.08	0.04					

2018/7/11集計

*1 不明発しん症、川崎病 は東京都が独自に指定する疾患である。

*2 鳥インフルエンザを除く。

*3 インフルエンザ菌、髄膜炎菌、肺炎球菌を原因として同定された場合を除く。

*4 病原体がロタウイルスであるものに限る。

* 百日咳は2018年1月1日より五類(定点把握対象)から五類(全数把握対象)に変更

(今週の注目される定点把握対象疾患)

- ・ 伝染性紅斑及び手足口病の報告数は一部の地域で警報レベルになっており、今後の動向に注意が必要です。
- ・ ヘルパンギーナは報告数が増加しており、昨年同時期のレベルを超えています。
- ・ 感染性胃腸炎は例年並みの発生状況ですが、一部報告数の高い地域が見られます。

定点把握対象疾患 報告数【年齢階級別】 2018年27週

	小児科										
	RS ウイルス 感染症	咽頭 結膜熱	A群溶血性 レンサ球菌 咽頭炎	感染性 胃腸炎	水痘	手足口病	伝染性 紅斑	突発性 発しん	ヘルパン ギーナ	流行性 耳下腺炎	川崎病
～5か月	11	3	2	15		1		1	3		
6～11か月	23	13	6	104	4	34	4	53	36		1
1歳	35	55	31	205	3	66	5	85	165	3	2
2歳	13	19	40	125	2	48	21	29	119	3	
3歳	5	30	69	154	6	33	41	8	68	1	
4歳	2	14	101	136	9	19	51	3	48	3	
5歳		12	114	125	10	18	58		26	3	1
6歳		3	90	112	8	7	27	1	13	5	
7歳		4	59	88	26	4	31		8	2	
8歳		5	41	70	8	3	26		1	5	
9歳		1	29	57	10	2	8		3	2	
10～14歳		5	65	114	10	3	11		5	4	
15～19歳		3	4	16	2				1	1	
20～29歳	1	3	37	146		2	6		4	1	
30～39歳											
40～49歳											
50～59歳											
60～69歳											
70～79歳											
80歳以上											
合計	90	170	688	1,467	98	240	289	180	500	33	4
先週比	-6	-29	-84	-207	-7	48	-33	3	144	-11	-2

注:小児科定点把握対象疾患の「20～29歳」は「20歳以上」と読み替える。
眼科定点把握対象疾患のうち、「70～79歳」は「70歳以上」と読み替える。

	小児科	インフルエンザ	眼科		基幹					
	不明 発しん症	インフル エンザ	急性出 血性結 膜炎	流行性角 結膜炎	細菌性 髄膜炎	無菌性 髄膜炎	マイコ プラズマ 肺炎	クラミジ ア肺炎	感染性 胃腸炎 (ロタウイルス)	インフル エンザ 入院
～5か月									1	
6～11か月	6			1						
1歳	10	1		1						
2歳	6	2		1						
3歳	1	4					1			
4歳	2	1								
5歳	3	4								
6歳	1	2								
7歳	1	2								
8歳	1	1								
9歳							2			
10～14歳	2	2		2			2			
15～19歳		1					1			
20～29歳	2	1		4						
30～39歳		3		6			1			
40～49歳		2		2			1			
50～59歳				2						
60～69歳		1		6						
70～79歳		1		3				1		
80歳以上										
合計	35	28		28			8	1	1	
先週比	9	15		11			7	-1	1	

注:小児科定点把握対象疾患の「20～29歳」は「20歳以上」と読み替える。
眼科定点把握対象疾患のうち、「70～79歳」は「70歳以上」と読み替える。

定点把握対象疾患 定点医療機関当たり報告数【保健所別】 2018年27週

	小児科										
	RSウイルス感染症	咽頭結膜熱	A群溶血性レンサ球菌咽頭炎	感染性胃腸炎	水痘	手足口病	伝染性紅斑	突発性発しん	ヘルパンギーナ	流行性耳下腺炎	川崎病
千代田	0.33			1.33	0.33	0.33		0.33	1.33		
中央区		1.00	3.33	12.67		2.00	1.00	1.67	1.00		
みなと	1.00	0.17	2.33	3.67	0.33	0.33	0.67	0.33	2.83	0.17	
新宿区	1.13	0.38	3.38	4.00	0.13	1.25		0.63	0.63		
文京		0.25	2.50	2.75	1.00	0.25	0.25	0.75	0.50		
台東	1.50	1.25	4.25	8.50	0.50	7.25	0.50	1.00	3.25		
墨田区	1.00	0.20	1.20	1.80		5.60	1.60	0.40	3.20		
江東区	0.78	0.33	2.00	7.67	0.22	1.33	0.44	1.00	2.44		
品川区		0.63	1.25	5.13	0.13	0.38	0.63	0.25			
目黒区	0.20		4.20	5.00	0.40	2.00	1.00	0.60	1.40		
大田区	0.38	1.69	3.00	7.92	0.38	0.23	0.92	1.00	1.31	0.38	0.08
世田谷	0.44	0.63	2.31	4.50	0.69	0.81	1.50	0.50	3.00		
渋谷区			1.50	5.75			3.50	1.00	1.00	0.25	
中野区		0.50	4.83	3.50	0.33	0.50	1.33	1.00	1.50	0.17	
杉並	0.55	0.73	1.73	4.09	0.27	0.27	0.55	0.18	0.45		
池袋		0.25		1.75	0.25		0.25		0.50		
北区		0.86	1.57	2.57	0.43	0.14	1.29	1.29	0.71	0.29	
荒川区	0.50	0.25	2.75	7.50	0.25	2.25	0.25	1.00	5.00		
板橋区		0.50	0.70	2.10	0.20		0.70	0.60	0.90	0.30	
練馬区	0.46	0.77	4.54	5.23	0.23	0.15	3.00	0.92	1.38		
足立	0.31	0.77	2.15	8.46	0.15	0.54	0.31	0.46	2.46	0.23	
葛飾区		0.13	3.13	7.25	0.38	1.63	0.13	0.50	2.00		
江戸川	0.42	0.67	2.42	8.33	0.33	1.08	0.17	0.58	4.50		
八王子市	0.27	0.91	3.18	12.00	0.73	1.55	1.09	0.55	2.73	0.45	
町田市	0.25	0.13	1.75	7.00	1.00	0.75	1.38	0.25	1.75	0.38	
西多摩		0.88	3.63	3.50	0.13	0.63	0.50	0.88	0.88	0.25	
南多摩	0.33	0.56	1.56	2.33	0.33	0.44	1.11	0.33	1.56	0.22	
多摩立川	0.14	0.14	2.07	4.64	0.36	0.29	1.14	0.71	1.71	0.14	0.07
多摩府中	0.14	0.71	2.86	5.67	0.33	0.48	1.67	1.10	1.76	0.14	
多摩小平	0.47	1.53	4.93	5.67	0.73	0.93	2.73	0.80	3.07		0.13
島しょ						11.00					
東京都	0.34	0.65	2.62	5.58	0.37	0.91	1.10	0.68	1.90	0.13	0.02

	小児科	インフルエンザ	眼科		基幹					
	不明 発しん症	インフル エンザ	急性出血 性結膜炎	流行性 角結膜炎	細菌性 髄膜炎	無菌性 髄膜炎	マイコ プラズマ 肺炎	クラミジア 肺炎	感染性 胃腸炎 (ロタウイルス)	インフル エンザ 入院
千代田										
中央区	1.00									
みなと	0.17						2.00			
新宿区							1.00			
文京										
台東										
墨田区	0.20									
江東区	0.22	0.07		5.00						
品川区	0.13	0.08		1.00						
目黒区	0.20									
大田区	0.08			1.00						
世田谷	0.13	0.08		1.00						
渋谷区	0.25			1.00			1.00			
中野区		0.10								
杉並										
池袋				3.00				1.00	1.00	
北区	0.14			1.00						
荒川区				1.00						
板橋区				1.00						
練馬区										
足立	0.15	0.16		1.00						
葛飾区	0.13	1.15								
江戸川				0.50						
八王子市	0.27			2.00						
町田市	0.13									
西多摩										
南多摩		0.14								
多摩立川	0.43									
多摩府中	0.24	0.09		1.00			0.33			
多摩小平	0.20						1.00			
島しょ										

東京都	0.13	0.07		0.74			0.32	0.04	0.04	
-----	------	------	--	------	--	--	------	------	------	--

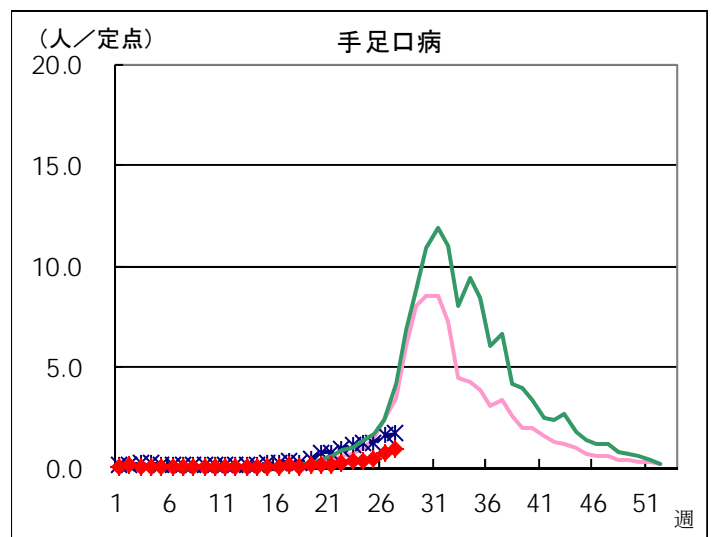
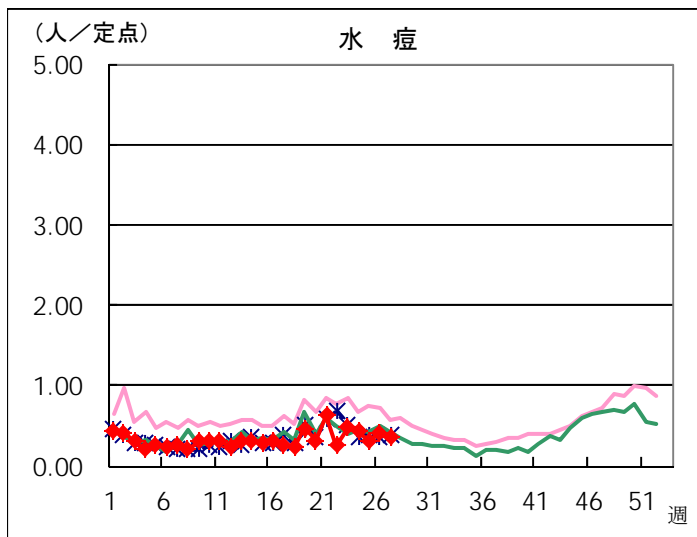
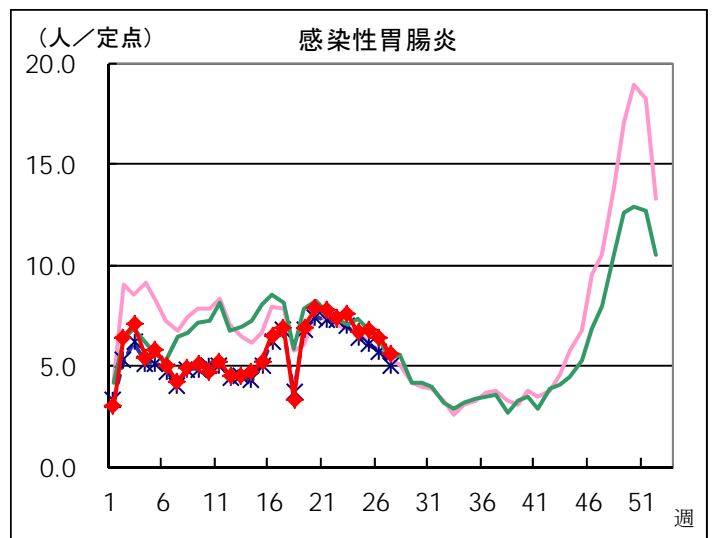
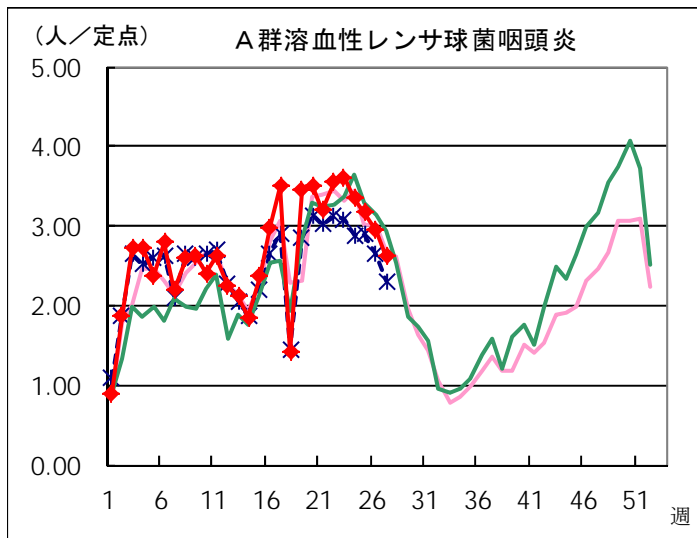
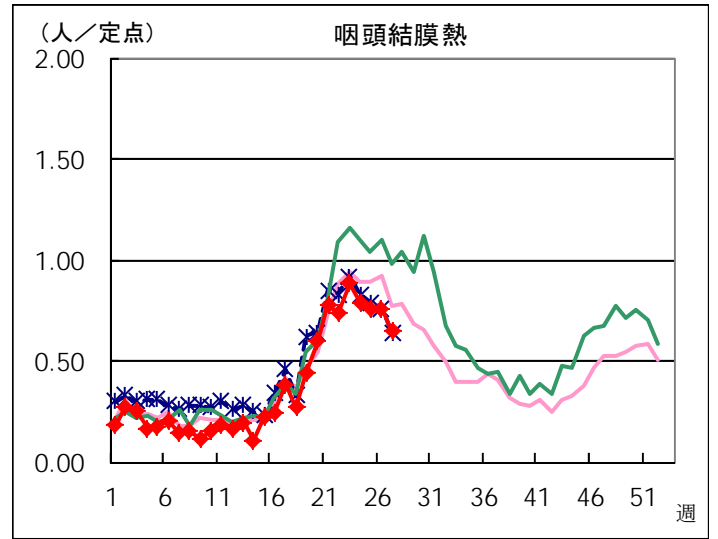
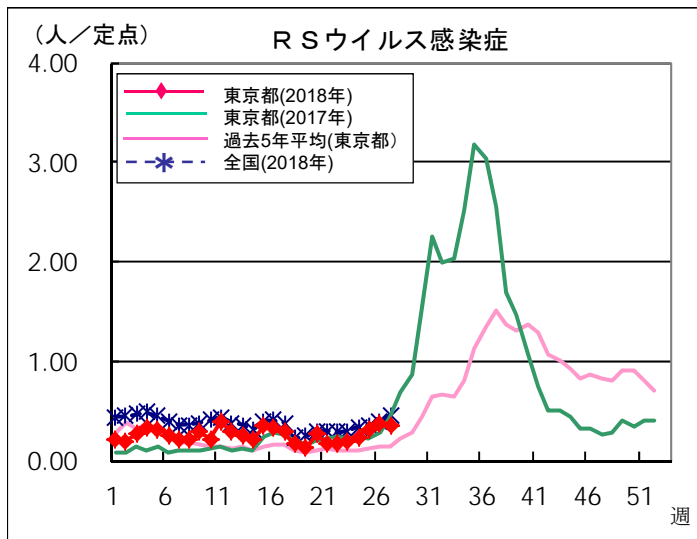
定点把握対象疾患 報告数【保健所別】 2018年27週

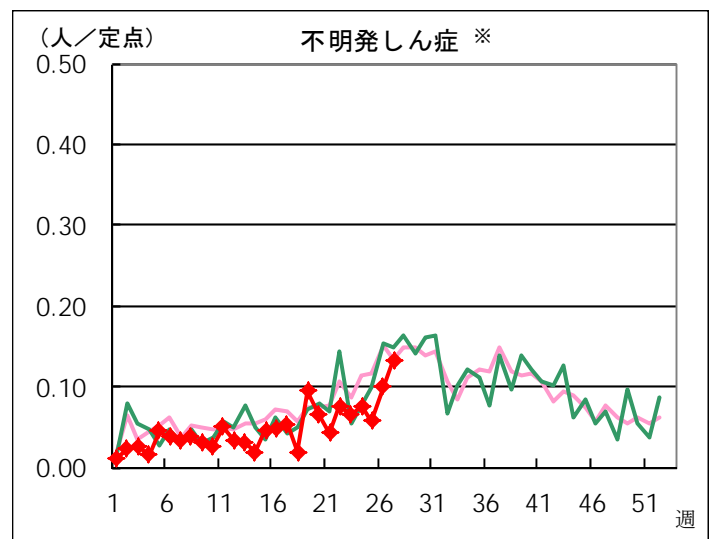
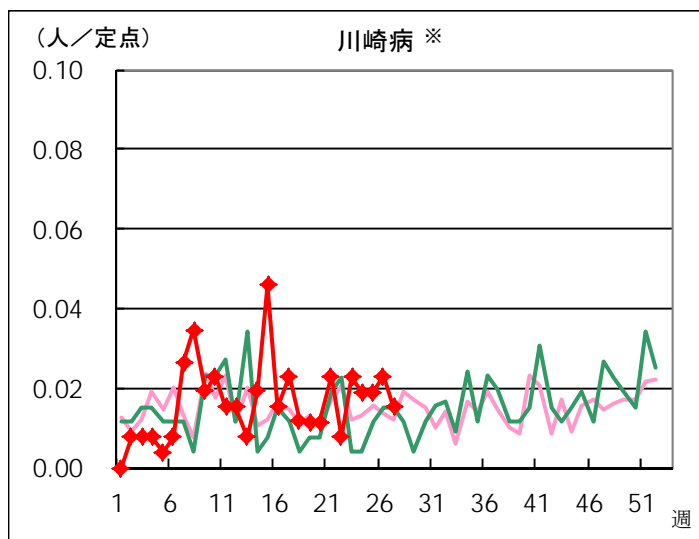
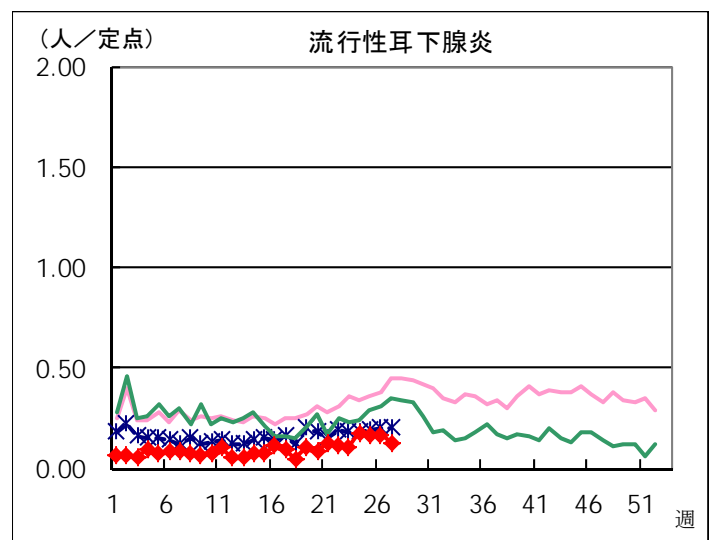
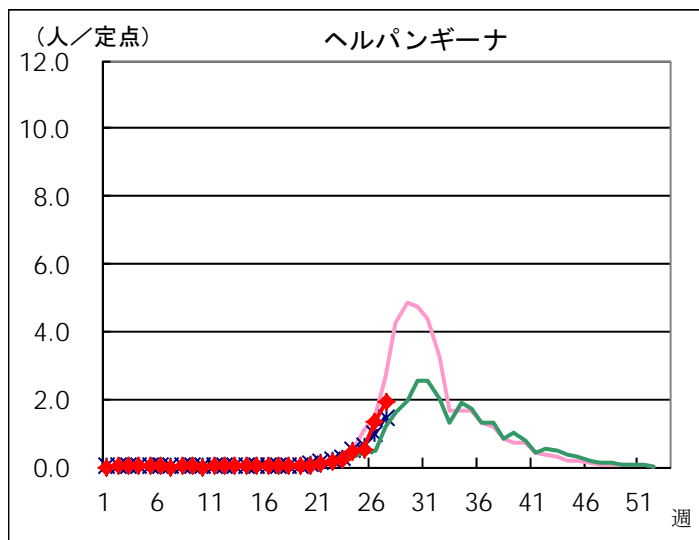
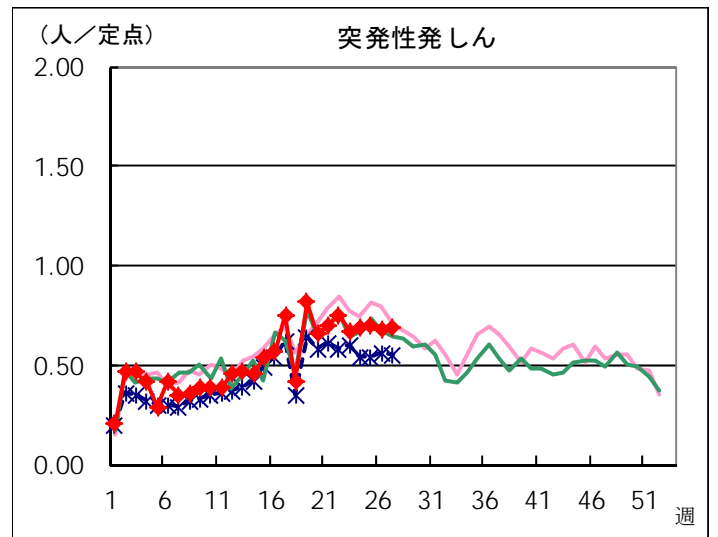
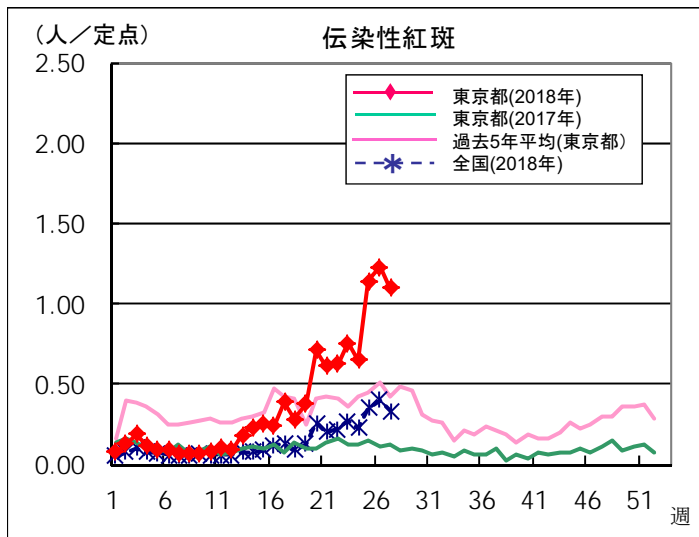
	小児科										
	RSウイルス 感染症	咽頭結膜熱	A群溶血性 レンサ球菌 咽頭炎	感染性 胃腸炎	水痘	手足口病	伝染性 紅斑	突発性 発しん	ヘルパン ギーナ	流行性 耳下腺炎	川崎病
千代田	1			4	1	1		1	4		
中央区		3	10	38		6	3	5	3		
みなと	6	1	14	22	2	2	4	2	17	1	
新宿区	9	3	27	32	1	10		5	5		
文京		1	10	11	4	1	1	3	2		
台東	6	5	17	34	2	29	2	4	13		
墨田区	5	1	6	9		28	8	2	16		
江東区	7	3	18	69	2	12	4	9	22		
品川区		5	10	41	1	3	5	2			
目黒区	1		21	25	2	10	5	3	7		
大田区	5	22	39	103	5	3	12	13	17	5	1
世田谷	7	10	37	72	11	13	24	8	48		
渋谷区			6	23			14	4	4	1	
中野区		3	29	21	2	3	8	6	9	1	
杉並	6	8	19	45	3	3	6	2	5		
池袋		1		7	1		1		2		
北区		6	11	18	3	1	9	9	5	2	
荒川区	2	1	11	30	1	9	1	4	20		
板橋区		5	7	21	2		7	6	9	3	
練馬区	6	10	59	68	3	2	39	12	18		
足立	4	10	28	110	2	7	4	6	32	3	
葛飾区		1	25	58	3	13	1	4	16		
江戸川	5	8	29	100	4	13	2	7	54		
八王子市	3	10	35	132	8	17	12	6	30	5	
町田市	2	1	14	56	8	6	11	2	14	3	
西多摩		7	29	28	1	5	4	7	7	2	
南多摩	3	5	14	21	3	4	10	3	14	2	
多摩立川	2	2	29	65	5	4	16	10	24	2	1
多摩府中	3	15	60	119	7	10	35	23	37	3	
多摩小平	7	23	74	85	11	14	41	12	46		2
島しょ						11					
東京都合計	90	170	688	1,467	98	240	289	180	500	33	4

	小児科	インフルエンザ	眼科		基幹					
	不明 発しん症	インフル エンザ	急性出血 性結膜炎	流行性 角結膜炎	細菌性 髄膜炎	無菌性 髄膜炎	マイコ プラズマ 肺炎	クラミジア 肺炎	感染性 胃腸炎 (ロタウイルス)	インフル エンザ 入院
千代田										
中央区	3									
みなと	1						2			
新宿区							2			
文京										
台東										
墨田区	1									
江東区	2	1		5						
品川区	1	1		1						
目黒区	1									
大田区	1			2						
世田谷	2	2		2						
渋谷区	1			1			1			
中野区		1								
杉並										
池袋				3				1	1	
北区	1			1						
荒川区				1						
板橋区				2						
練馬区										
足立	2	3		2						
葛飾区	1	15								
江戸川				1						
八王子市	3			4						
町田市	1									
西多摩										
南多摩		2								
多摩立川	6									
多摩府中	5	3		3			1			
多摩小平	3						2			
島しょ										
東京都合計	35	28		28			8	1	1	

定点把握対象疾患 定点医療機関当たり報告数(2018年27週 現在)

◆ 小児科定点

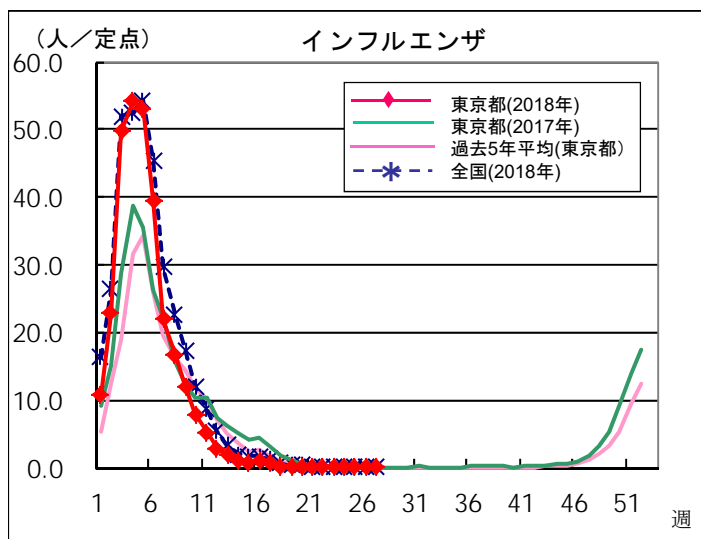




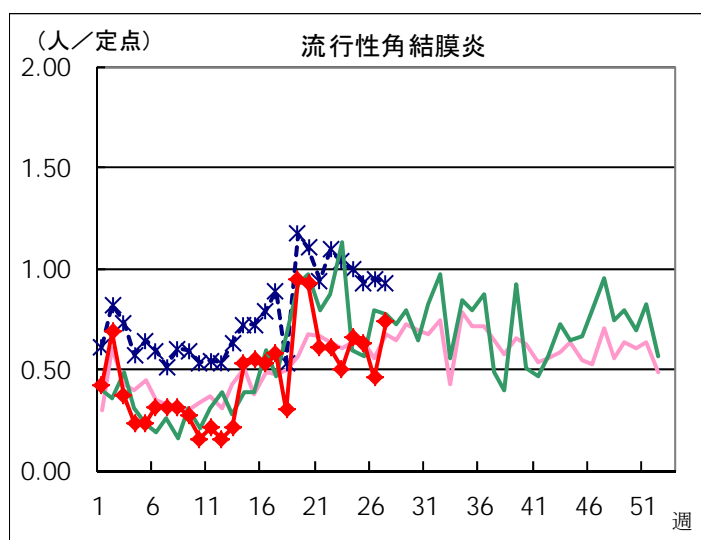
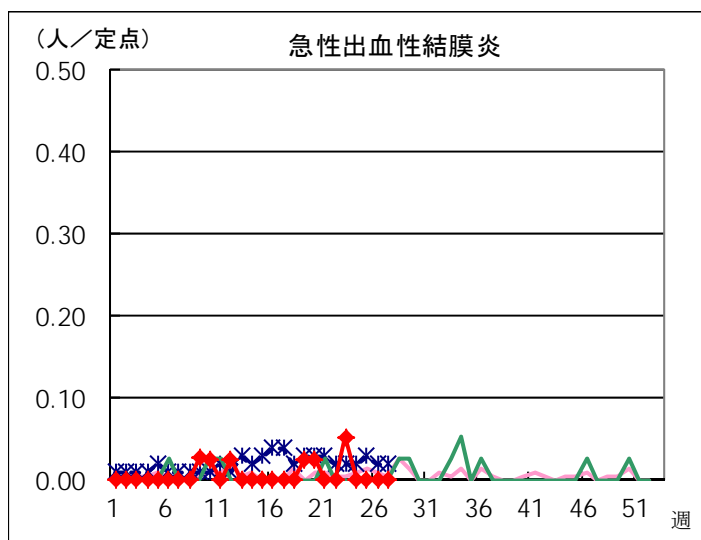
※ 東京都独自対象疾患

※ 東京都独自対象疾患

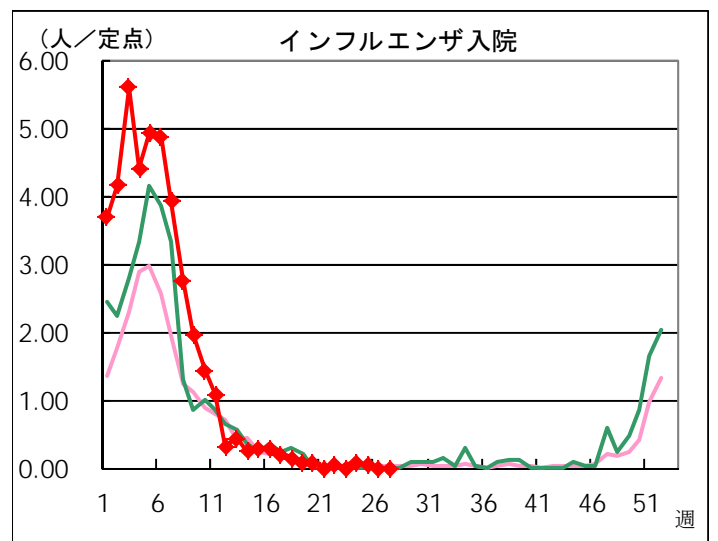
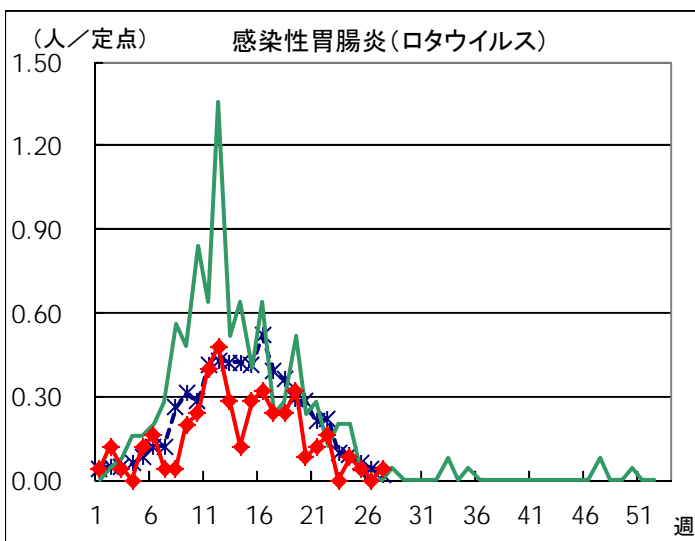
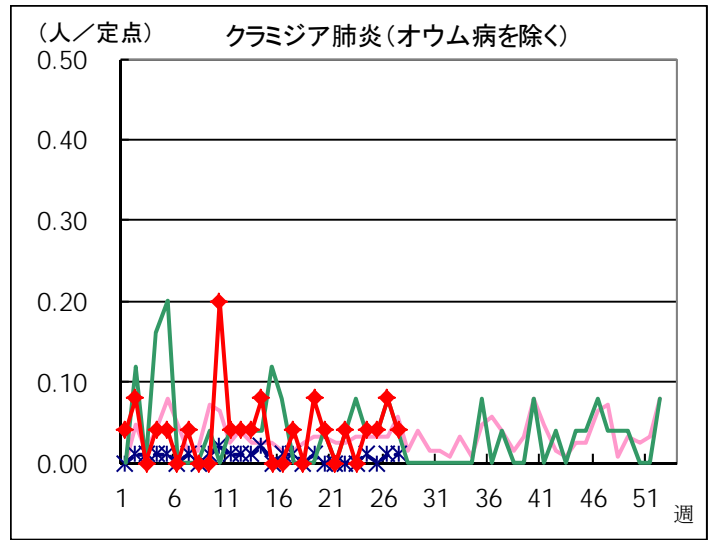
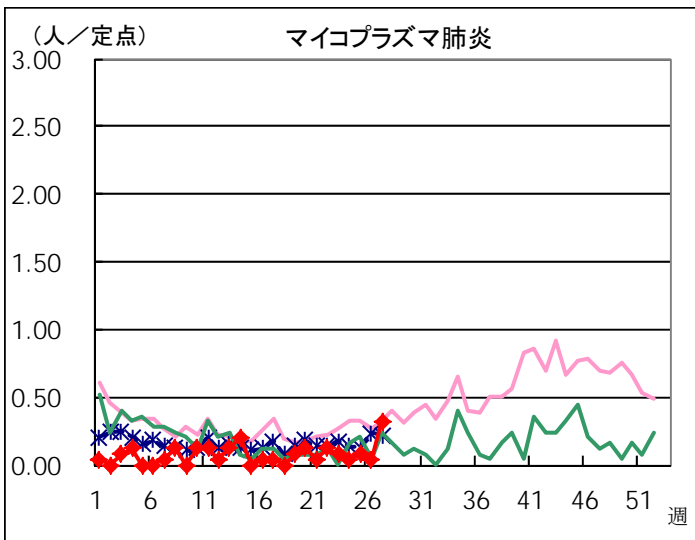
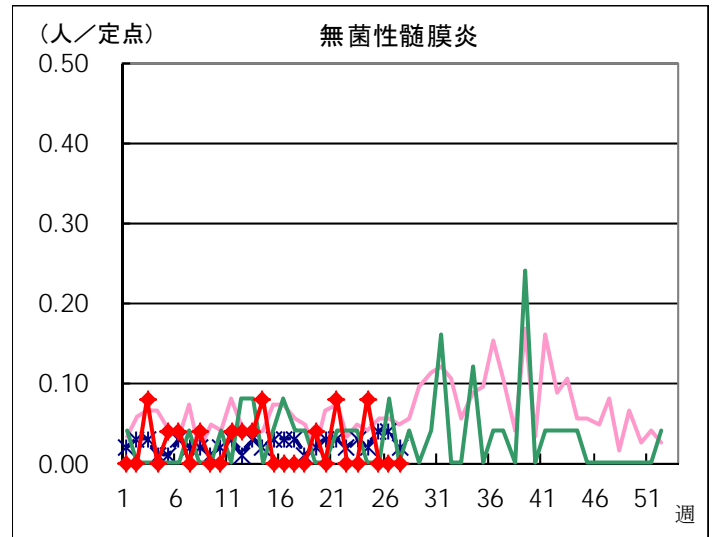
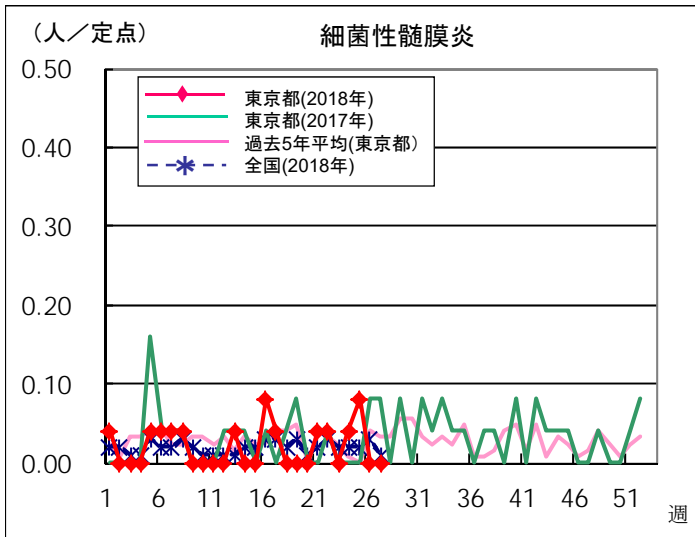
◆ インフルエンザ定点



◆ 眼科定点



◆ 基幹定点



定点医療機関から搬入された検体の検査情報

◇病原体検出状況(インフルエンザウイルスを除く)

採取日	臨床診断名	年齢	検査試料	検出病原体
6/7	A群溶血性レンサ球菌咽頭炎	10	咽頭拭い液	A群溶血性レンサ球菌T-12型
6/9	A群溶血性レンサ球菌咽頭炎	5	咽頭拭い液	A群溶血性レンサ球菌T-2型
6/14	A群溶血性レンサ球菌咽頭炎	9	咽頭拭い液	A群溶血性レンサ球菌T-1型
6/14	咽頭結膜熱	5	咽頭拭い液	アデノウイルス3型
6/15	咽頭結膜熱	1	咽頭拭い液	アデノウイルス2型
6/18	ヘルパンギーナ	1	咽頭拭い液	コクサッキーウイルスA群4型
6/18	流行性角結膜炎	記載なし	結膜拭い液	アデノウイルス54型
6/19	ヘルパンギーナ	1	咽頭拭い液	コクサッキーウイルスA群4型
6/20	伝染性紅斑	4	咽頭拭い液	ヒトパルボウイルスB19
6/20	不明発しん症	7	咽頭拭い液	ヒトパルボウイルスB19
記載なし	突発性発しん	記載なし	咽頭拭い液	ヒトヘルペスウイルス6型

◇遺伝子検査法によるインフルエンザウイルスの亜型別検出件数
25週はインフルエンザウイルスが検出されませんでした。

	AH1pdm09	AH1亜型	AH3亜型	B型
2018年25週				
2017-2018年 シーズン累計*	114		189	254

* 2017-2018年シーズンの開始は第36週(2017年9月4日～)

病原体検出情報【週別】

検出病原体	2018年							
	18週	19週	20週	21週	22週	23週	24週	25週
アデノウイルス		3	2	1			3	3
コクサッキーウイルスA群						2	3	2
コクサッキーウイルスB群								
エコーウイルス								
エンテロウイルス71								
その他のエンテロウイルス								
ライノウイルス	1	2	1	1		2	2	
ヒトメタニューモウイルス								
単純ヘルペスウイルス								
水痘・帯状疱疹ウイルス		2		1				
ヒトヘルペスウイルス6型・7型		1	1	2	1	9	2	1
EBウイルス							1	
サイトメガロウイルス								
ムンプスウイルス								
麻疹ウイルス								
麻疹A型(ワクチンタイプ)						1		
風疹ウイルス								
風疹1a型(ワクチンタイプ)						1		
ヒトパルボウイルスB19		1	1	3	2		2	2
RSウイルス						2	1	
ノロウイルス			1					
ロタウイルス		4		3				
サポウイルス				2				
インフルエンザウイルスAH1亜型								
インフルエンザウイルスAH3亜型		2	3	1		2		
インフルエンザウイルスB型								
インフルエンザウイルスAH1pdm09					1	3		
その他のウイルス								
A群溶血性レンサ球菌T-1型			2		1	1		1
A群溶血性レンサ球菌T-3型								
A群溶血性レンサ球菌T-4型			1					
A群溶血性レンサ球菌T-12型			3	2	1	1		1
A群溶血性レンサ球菌T-25型							1	
A群溶血性レンサ球菌T-28型			2	1		1		
A群溶血性レンサ球菌T-B3264型			1			1		
A群溶血性レンサ球菌その他のT型	1			1			1	1
A群溶血性レンサ球菌T型別不能		1	2			1		
百日咳菌								
肺炎マイコプラズマ								
肺炎クラミジア								
髄膜炎菌								
B群レンサ球菌								
肺炎球菌								
インフルエンザ菌								
黄色ブドウ球菌								
大腸菌								
その他の細菌								
その他の病原体								

病原体検出情報【臨床診断名別】

2018年18週～2018年25週

	R S ウ イ ル ス 感 染 症	咽 頭 結 膜 熱	A 群 溶 血 性 レ ン サ 球 菌 咽 頭 炎	感 染 性 胃 腸 炎	水 痘	手 足 口 病	伝 染 性 紅 斑	突 発 性 発 し ん	ヘル パ ン ギ ー ナ	流 行 性 耳 下 腺 炎	川 崎 病	不 明 発 し ん 症	イ ン フ ル エ ン ザ	イ ン フ ル エ ン ザ 様 疾 患	急 性 出 血 性 結 膜 炎	流 行 性 角 結 膜 炎	細 菌 性 髄 膜 炎	無 菌 性 髄 膜 炎	マイ コ プ ラ ズ マ 肺 炎	ク ラ ミ ジ ア 肺 炎
搬入検体数	3	9	30	14	5	9	12	17	8	9		24	11	15		3		1		
アデノウイルス		5		2								1	1		3					
コクサッキーウイルスA群						2			4			1								
コクサッキーウイルスB群																				
エコーウイルス																				
エンテロウイルス71																				
その他のエンテロウイルス																				
ライノウイルス					1	1		1				3	3							
ヒトメタニューモウイルス																				
単純ヘルペスウイルス																				
水痘・带状疱疹しんウイルス					3															
ヒトヘルペスウイルス6型・7型		1						13				3								
EBウイルス										1										
サイトメガロウイルス																				
ムンプスウイルス																				
麻疹ウイルス																				
麻疹A型(ワクチンタイプ)												1								
風しんウイルス																				
風しん1a型(ワクチンタイプ)													1							
ヒトパルボウイルスB19							7					4								
RSウイルス	3																			
ノロウイルス				1																
ロタウイルス				7																
サボウイルス				2																
インフルエンザウイルスAH1亜型																				
インフルエンザウイルスAH3亜型													8							
インフルエンザウイルスB型																				
インフルエンザウイルスAH1pdm09													3	1						
その他のウイルス																				
A群溶血性レンサ球菌T-1型			5																	
A群溶血性レンサ球菌T-3型																				
A群溶血性レンサ球菌T-4型			1																	
A群溶血性レンサ球菌T-12型				8																
A群溶血性レンサ球菌T-25型			1																	
A群溶血性レンサ球菌T-28型			4																	
A群溶血性レンサ球菌T-B3264型			2																	
A群溶血性レンサ球菌その他のT型			4																	
A群溶血性レンサ球菌T型別不能			4																	
百日咳菌																				
肺炎マイコプラズマ																				
肺炎クラミジア																				
髄膜炎菌																				
B群レンサ球菌																				
肺炎球菌																				
インフルエンザ菌																				
黄色ブドウ球菌																				
大腸菌																				
その他の細菌																				
その他の病原体																				