
감염증 주보

TOKYO IDWR

도쿄도 감염증정보센터

2018년 7월 12일 / 27번
7월 2일 - 7월 8일

도쿄의 감염증 서베일런스 시스템

모든 의사가 보고해야 하는 감염증

의사는 보건소에 질환의 발생을 보고해야 합니다. 보건소는 도쿄도 감염증정보센터에 각각의 케이스를 보고합니다.

정점 의료기관에 의해 보고되는 감염증

정점 진료소나 병원은 방문한 환자 수를 매주 보건소에 보고합니다. 보건소는 도쿄도 감염증정보센터에 환자 수를 보고합니다. 도쿄도 내에는 약 500개 정점 진료소 및 병원이 있습니다.

도쿄도 건강안전연구센터

TEL:81-3-3363-3213 FAX:81-3-5332-7365

e-mail:www@tokyo-eiken.go.jp

URL:idsc.tokyo-eiken.go.jp/

전수 파악 대상 질환 보고 수

범주	질병	Diseases	도쿄					일본		
			24 주	25 주	26 주	27 주	누적 2018 년	27 주	누적 2018 년	
I	에볼라 출혈열	Ebola hemorrhagic fever								
	크림-콩고 출혈열	Crimean-Congo hemorrhagic fever								
	천연두	Smallpox								
	남미 출혈열	South American hemorrhagic fever								
	페스트	Plague								
	마르부르크병	Marburg disease								
	라사열	Lassa fever								
II	급성 소아마비	Acute poliomyelitis								
	결핵	Tuberculosis	62	65	45	64	1,712	358	10,887	
	디프테리아	Diphtheria								
	중증 급성 호흡기 증후군	Severe Acute Respiratory Syndrome(SARS)								
	중동 호흡기 증후군	Middle East Respiratory Syndrome (MERS)								
	조류 인플루엔자(H5N1)	Avian influenza H5N1								
	조류 인플루엔자(H7N9)	Avian influenza H7N9								
III	콜레라	Cholera							2	
	세균성 이질	Shigellosis		1	2	1	24	1	93	
	장관 출혈성 대장균 감염증	Enterohemorrhagic Escherichia coli infection	11	9	10	9	113	79	1,064	
	장티푸스	Typhoid fever					5		18	
	파라티푸스	Paratyphoid fever					6	1	11	
IV	E형 간염	Hepatitis E	5	2		5	48	13	220	
	서나일열	West Nile fever								
	A형 간염	Hepatitis A	14	11	7	12	242	32	510	
	포충증	Echinococcosis							7	
	황열	Yellow fever								
	앵무병	Psittacosis							4	
	옴스크 출혈열	Omsk hemorrhagic fever								
	재귀열	Relapsing fever							1	
	키야사나 삼립병	Kyasanur forest disease								
	Q열	Q fever							1	
	광견병	Rabies								
	콕시디오미코시스	Coccidioidomycosis							1	
	원숭이천연두	Monkeypox								
	지카 바이러스 감염증	Zika virus infection								
	중증 열성 혈소판 감소 증후군	Severe Fever with Thrombocytopenia Syndrome							1	39
	신중후성 출혈열	Hemorrhagic fever with renal syndrome								
	서부말뇌염	Western equine encephalitis								
	진드기 매개 뇌염	Tick-borne encephalitis								1
	탄저	Anthrax								
	치쿱구니아열	Chikungunya fever								1
	쓰쓰가무시병	Scrub typhus(Tsutsugamushi disease)						4	1	89
	뎅기열	Dengue fever		1	1	1	21	3	65	
	동부말뇌염	Eastern equine encephalitis								
	조류 인플루엔자(H5N1·H7N9는 제외)	Avian influenza (excluding H5N1 and H7N9)								
	니파 바이러스 감염증	Nipah virus infection								
	일본홍반열	Japanese spotted fever							5	93
	일본뇌염	Japanese encephalitis								
	한타 바이러스 폐 증후군	Hantavirus pulmonary syndrome								
	B바이러스병	Herpes B virus infection								
	비저	Glanders								
	브루셀라증	Brucellosis								2
	베네수엘라말뇌염	Venezuelan equine encephalitis								
	헨드라 바이러스 감염증	Hendra virus infection								
발진티푸스	Epidemic typhus									
보툴리누스증	Botulism						1		2	
말라리아	Malaria	2	2				7		23	
야토병	Tularemia									
라임염	Lyme disease								1	
리사 바이러스 감염증	Lyssavirus infection(excluding rabies)									
리프트계곡열	Rift valley fever									
유비저	Meloidosis						1		1	
레지오넬라증	Legionellosis	2	8	6	6	57	75	868		
렙토스피라증	Leptospirosis						1		2	
록키산홍반열	Rocky mountain spotted fever									

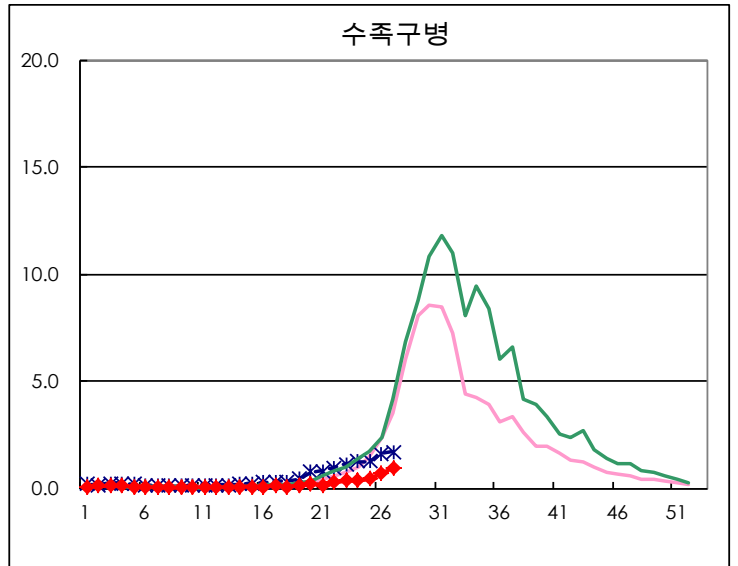
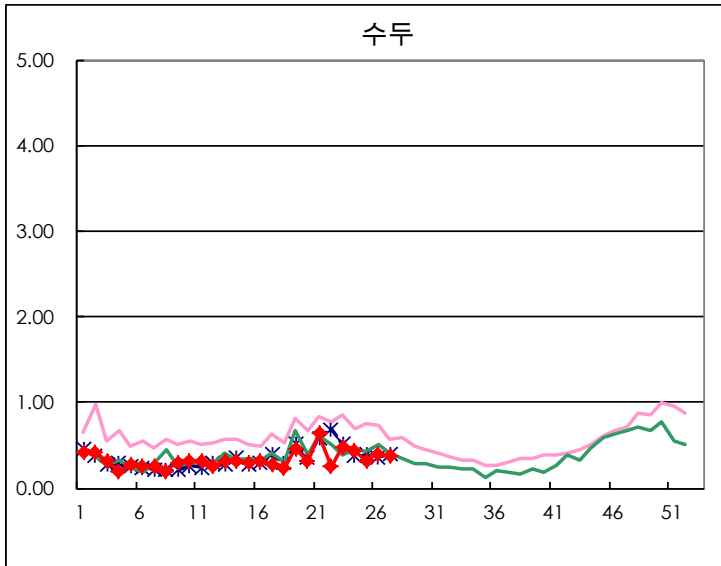
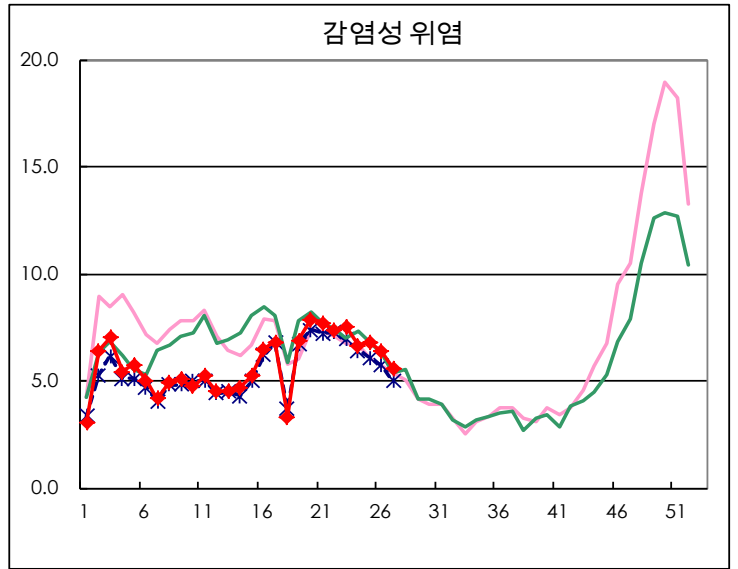
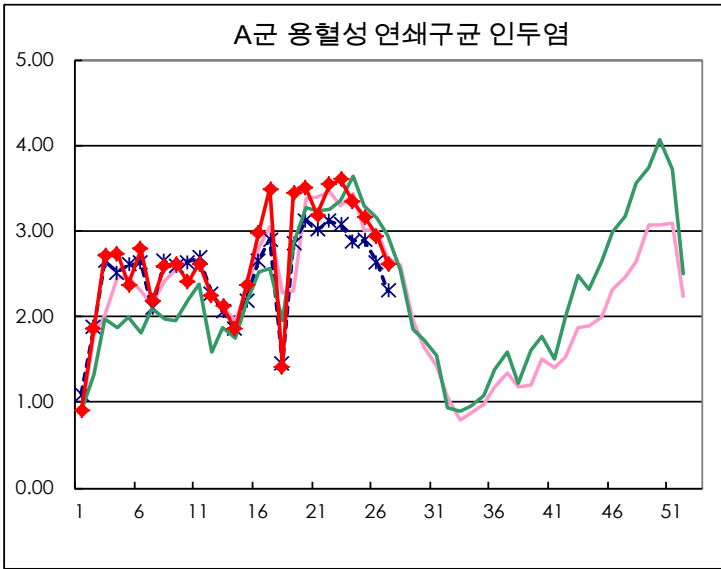
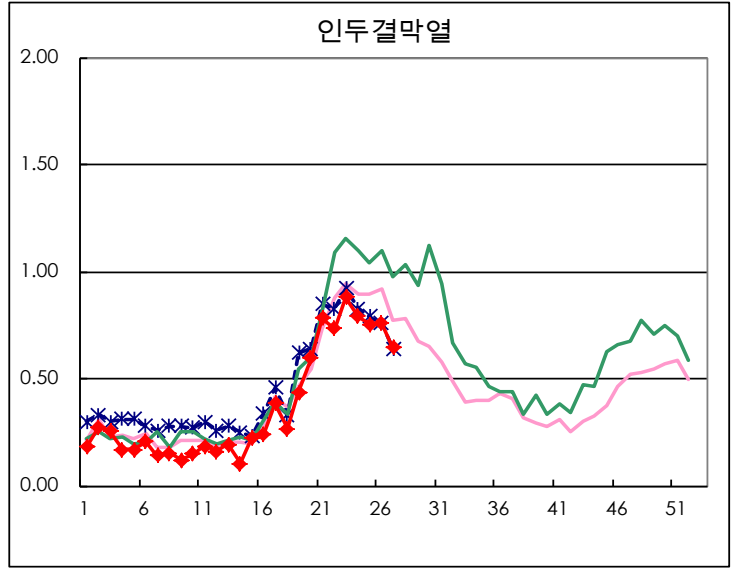
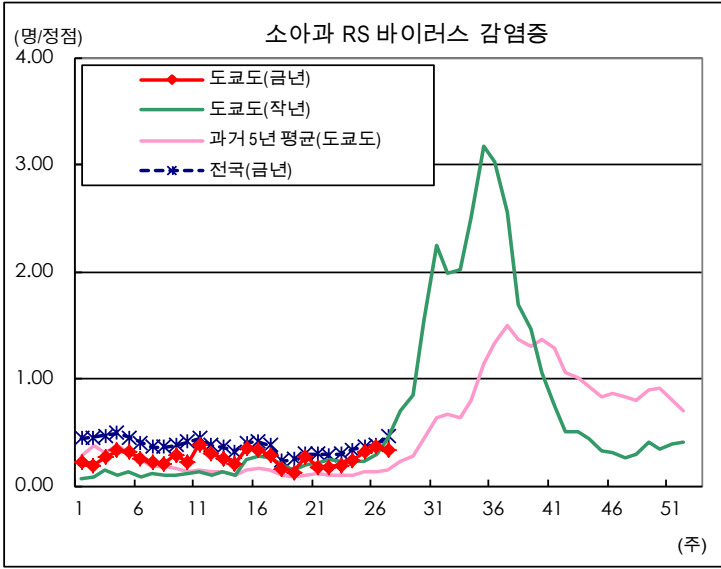
범주	질병	Diseases	도쿄					일본	
			24 주	25 주	26 주	27 주	누적 2018 년	27 주	누적 2018 년
V	아메바성 이질	Amebiasis	7	1	11	2	86	15	428
	바이러스성 간염(A형·E형은 제외)	Viral hepatitis(excluding hepatitis A and E)	1	1	1	2	24	8	111
	카바페넴 내성 장내세균과 세균 감염증	CRE infection	1	4	2	5	94	24	862
	Acute Flaccid Paralysis (excluding Acute poliomyelitis)	Acute Flaccid Paralysis (excluding Acute poliomyelitis)					2	3	14
	급성 뇌염	Acute encephalitis(excluding JE and WNE)	1	1	1	1	38	10	390
	크립토스포리듐증	Cryptosporidiosis					2		10
	크로이츠펠트 야곱병	Creutzfeldt-Jakob disease		3		3	14	3	109
	극중형 용혈성 연쇄구균 감염증	Severe invasive streptococcal infections(TSLS)	1	2	2	2	57	12	404
	후천성 면역부전 증후군	Acquired immunodeficiency syndrome (AIDS)	8	11	10	5	207	13	643
	편모충증	Giardiasis		1			11		39
	침입성 인플루엔자균 감염증	Invasive Haemophilus influenzae disease	1		1	1	18	3	256
	침입성 수막염균 감염증	Invasive meningococcal disease					5	1	22
	침입성 폐렴구균 감염증	Invasive pneumococcal disease	6	6	4	4	242	20	2,037
	수두(입원 예에 한함)	Varicella (limited to hospitalized case)	3	1		2	29	3	217
	선천성 풍진 증후군	Congenital rubella syndrome							
	매독	Syphilis	33	43	35	39	885	106	3,409
	파종성 효모균증	Disseminated cryptococcosis				1	11	3	93
	파상풍	Tetanus					1	1	52
	반코마이신 내성 황색포도상구균 감염증	Vancomycin-resistant S. aureus infection							
	반코마이신 내성 장구균 감염증	Vancomycin-resistant Enterococcus infection	1				2	1	28
백일해	Pertussis	32	37	33	47	340	136	3,023	
홍진	Rubella	1	1	1	1	9	2	49	
홍역	Measles	1			1	14	10	185	
약제 내성 아시네토박터 감염증	MDRA infection	1				3		9	

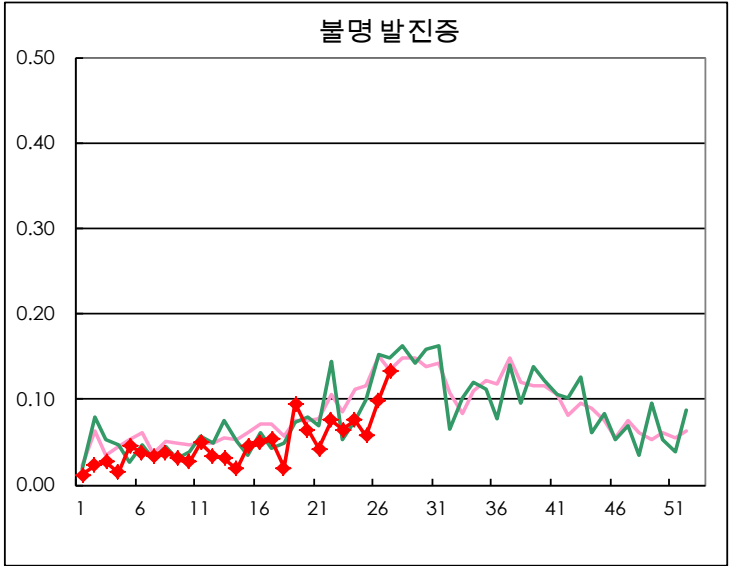
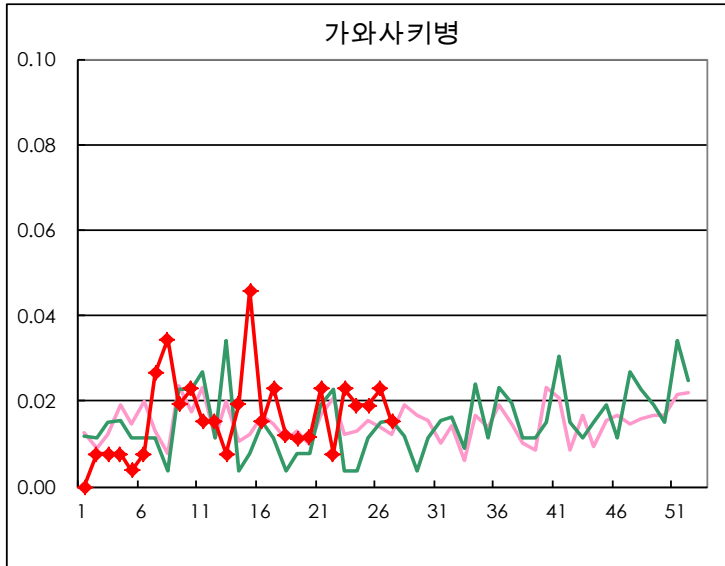
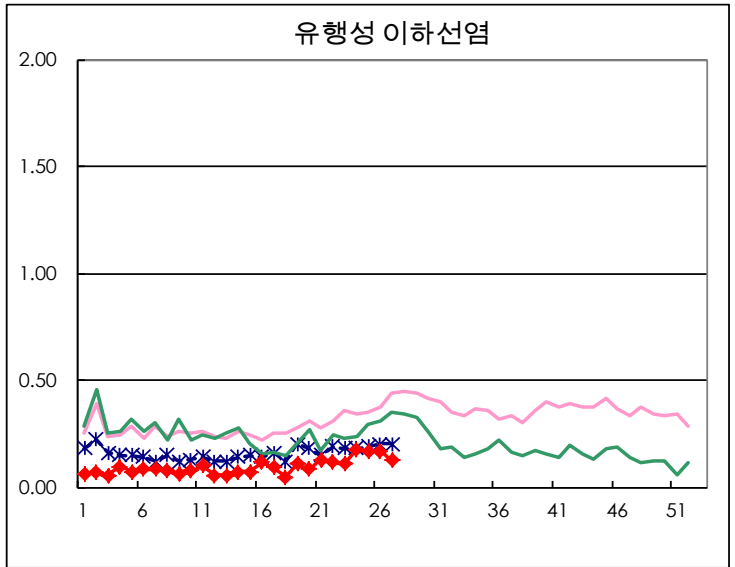
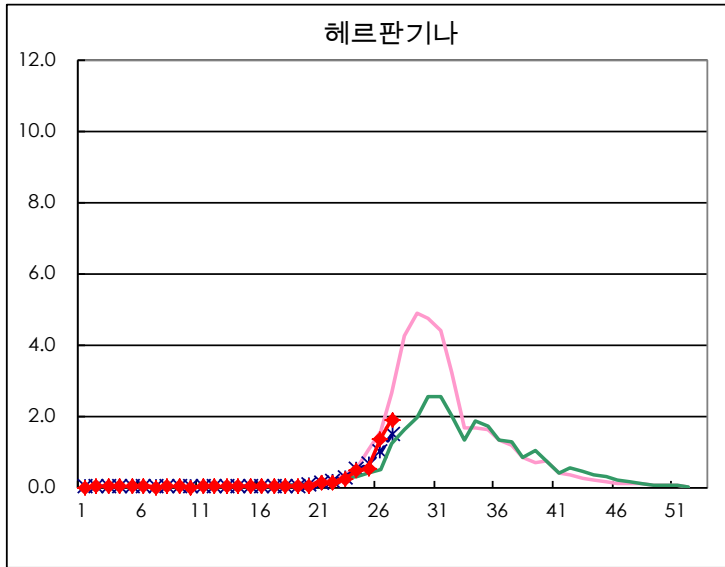
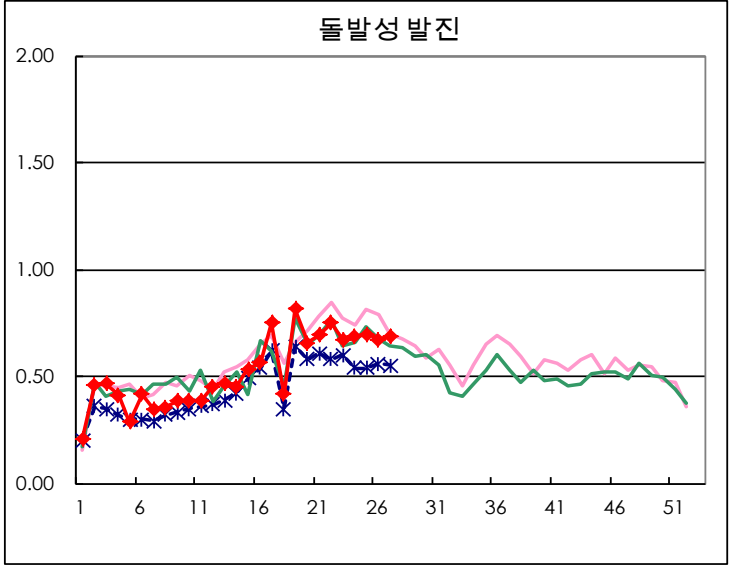
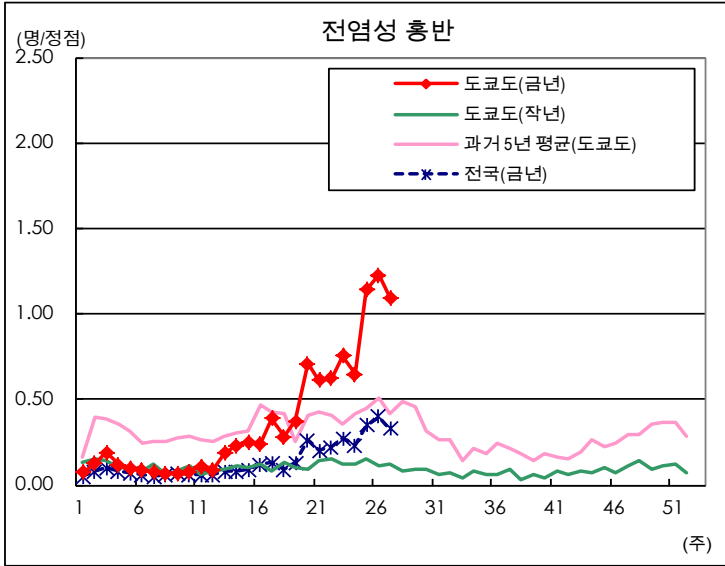
정점 파악 대상 질환 보고 수

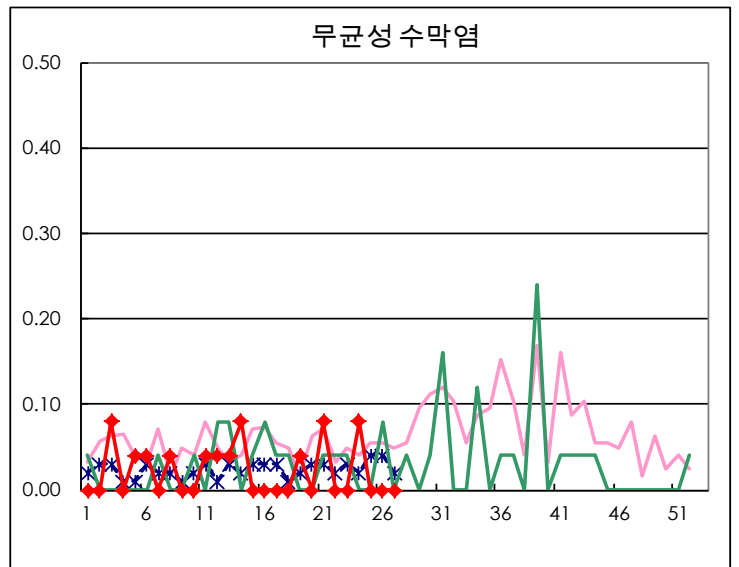
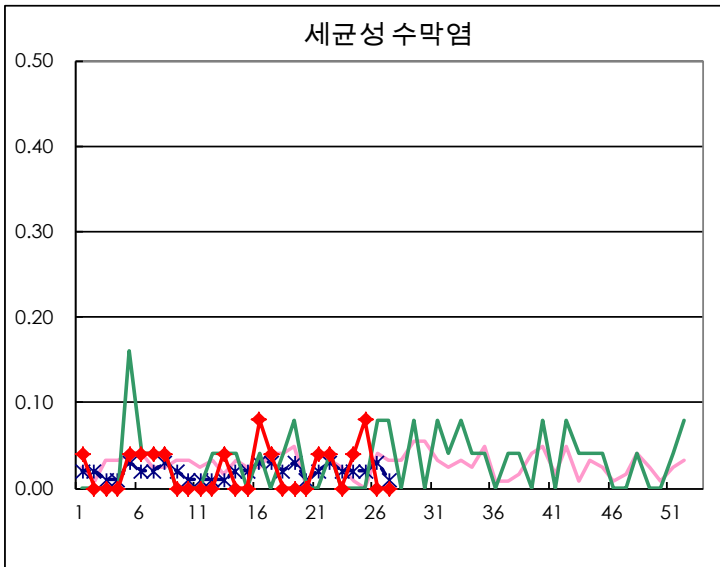
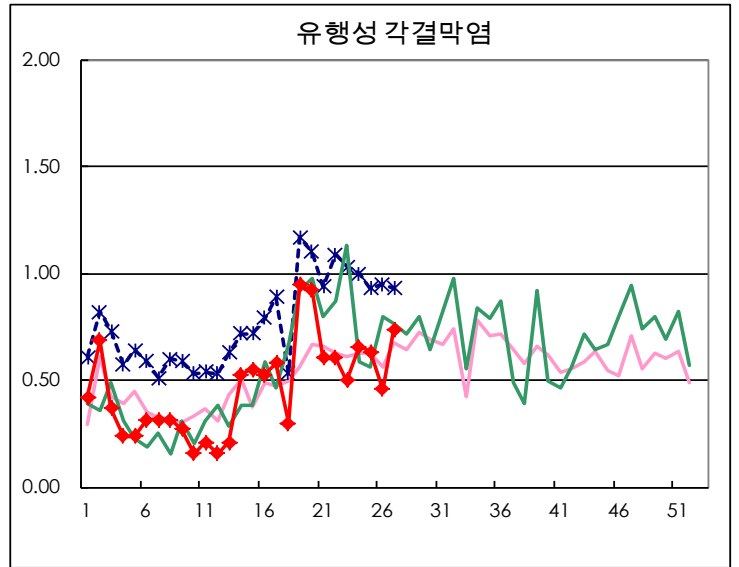
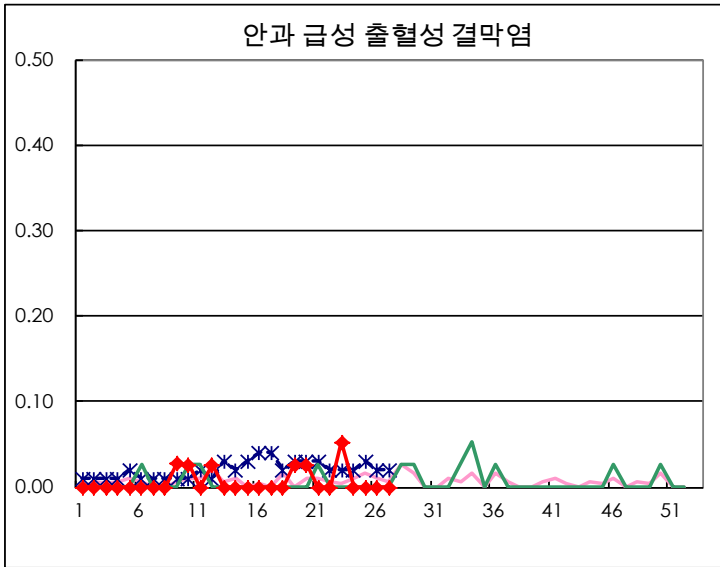
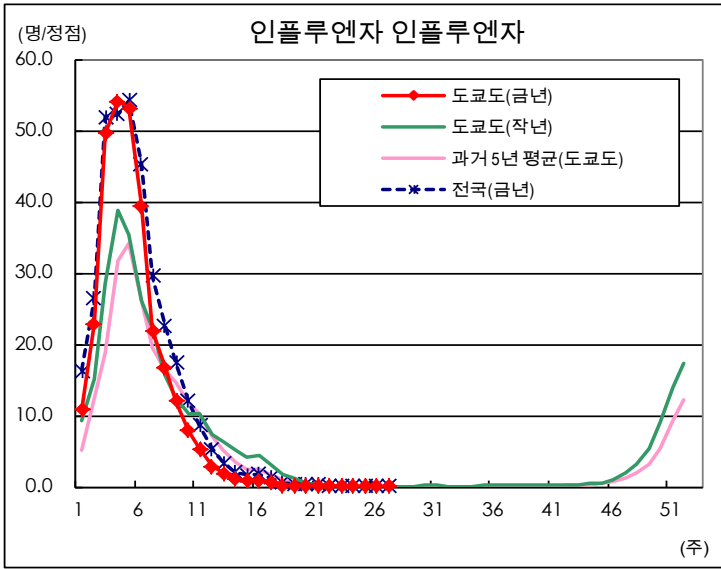
질병	Diseases	도쿄					센티넬 당
		24 주	25 주	26 주	27 주		
소아과 RS 바이러스 감염증	Respiratory syncytial virus infection	62	82	96	90	0.34	
인두결막염	Pharyngoconjunctival fever	207	198	199	170	0.65	
A군 용혈성 연쇄구균 인두염	Group A streptococcal pharyngitis	876	830	772	688	2.62	
감염성 위염	Infectious gastroenteritis	1,742	1,787	1,674	1,467	5.58	
수두	Chickenpox	113	84	105	98	0.37	
수족구병	Hand, foot, and mouth disease	90	117	192	240	0.91	
전염성 홍반	Erythema infectiosum	170	299	322	289	1.10	
돌발성 발진	Exanthem subitum	180	183	177	180	0.68	
헤르판기나	Herpangina	118	139	356	500	1.90	
유행성 이하선염	Mumps	46	43	44	33	0.13	
가와사키병	Kawasaki disease	5	5	6	4	0.02	
불명 발진증	Cold with exanthems	20	15	26	35	0.13	
인플루엔자 인플루엔자	Influenza	29	35	13	28	0.07	
안과 급성 출혈성 결막염	Acute hemorrhagic conjunctivitis						
유행성 각결막염	Epidemic keratoconjunctivitis	25	24	17	28	0.74	
세균성 수막염	Bacterial meningitis	1	2				
무균성 수막염	Aseptic meningitis	2					
마이코플라스마 폐렴	Mycoplasma pneumonia	1	2	1	8	0.32	
클라미디아 폐렴(앵무병은 제외)	Chlamydial pneumonia (excluding psittacosis)	1	1	2	1	0.04	
감염성 위염(로타 바이러스)	Infectious gastroenteritis (only by Rotavirus)	2	1		1	0.04	
인플루엔자 입원	Influenza-Associated Hospitalizations	2	1				

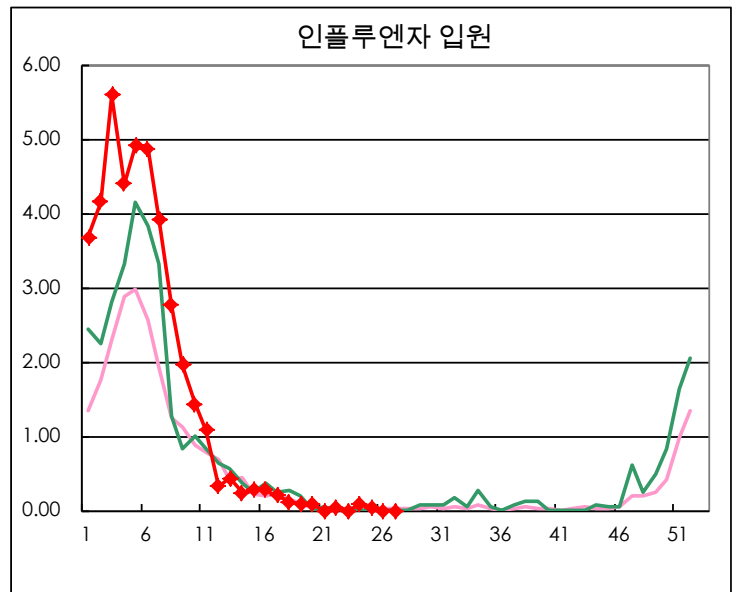
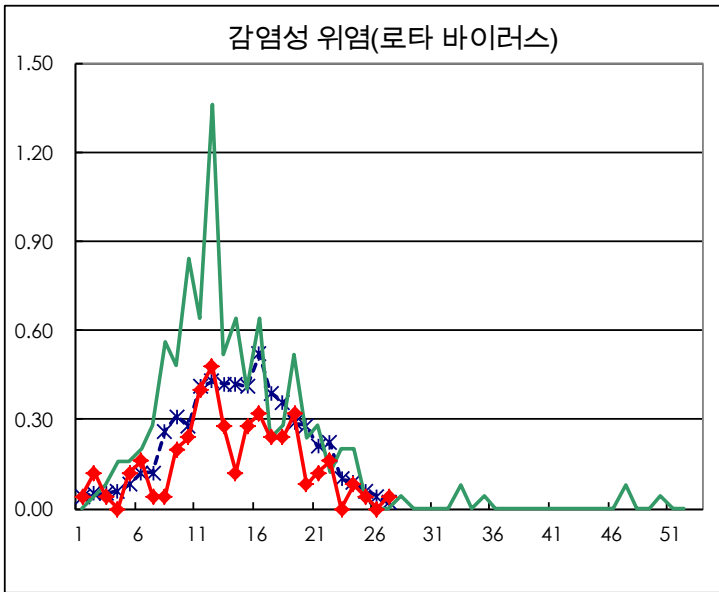
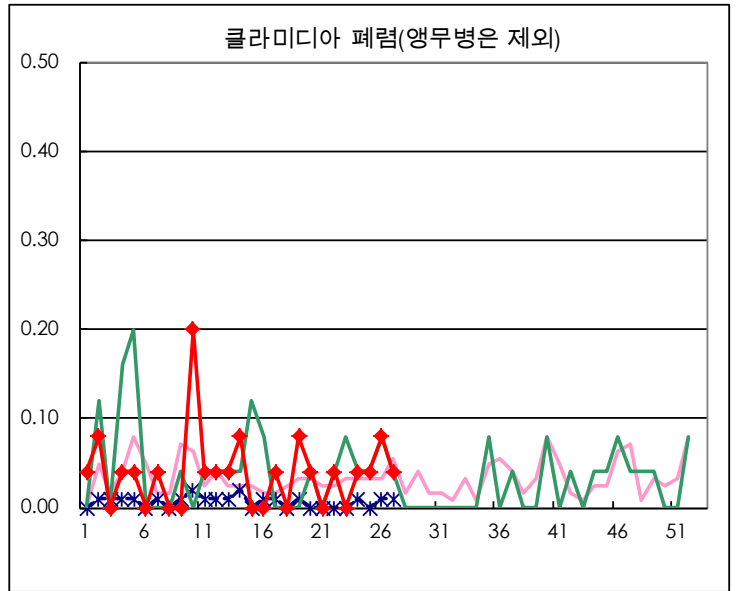
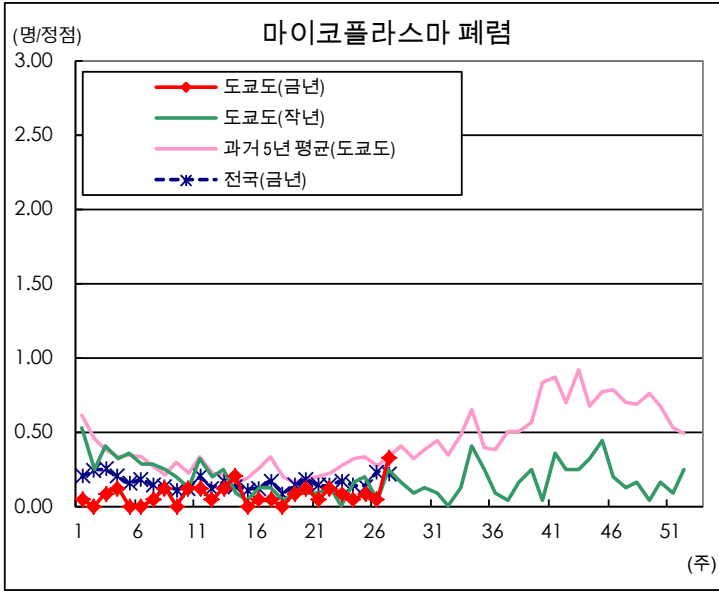
(공란은 0 임)

정점 파악 대상 질환 정점 의료기관당 보고 수









주간보고를위한 감시 시설의 수		
감시병의 종류	정점 의료기관 수	보고 의료기관 수
소아과	264	263
인플루엔자 인플루엔자	419	417
안과	39	38
특별히 지정된	25	25