

INFECTIOUS DISEASES WEEKLY REPORT

TOKYO IDWR

東京都感染症情報センター

# 東京都感染症週報

2018年第28週  
(7月9日～7月15日)

- \* 2018年7月18日現在の情報により作成しています。  
最新のデータは「Web版感染症発生動向」をご覧ください。  
<http://survey.tokyo-eiken.go.jp/>
- \* 今週は月報告(2018年6月)の疾患及び感染症豆知識「感染症の届出疾患-最近の変更点について-」も掲載しています。

平成30(2018)年7月19日発行

編集・発行

東京都健康安全研究センター  
健康危機管理情報課

電話：03-3363-3213(直通)  
FAX：03-5332-7365  
e-mail：www@tokyo-eiken.go.jp

## 全数把握対象疾患 報告数（一類～四類） 2018年28週

分類	対象疾患	東京都(保健所受理週)					全国(診断週)	
		25週	26週	27週	28週	年累計	28週	年累計
一類	エボラ出血熱							
	クリミア・コンゴ出血熱							
	痘そう							
	南米出血熱							
	ペスト							
	マールブルグ病							
	ラッサ熱							
二類	急性灰白髄炎							
	結核	65	48	67	65	1,784	313	11,364
	ジフテリア							
	重症急性呼吸器症候群 <sup>*1</sup>							
	中東呼吸器症候群 <sup>*2</sup>							
	鳥インフルエンザ(H5N1) 鳥インフルエンザ(H7N9)							
三類	コレラ							2
	細菌性赤痢	1	2	1		24	1	94
	腸管出血性大腸菌感染症	9	10	13	21	138	91	1,173
	腸チフス					5		18
	パラチフス					6		11
四類	E型肝炎	2		5	2	50	10	231
	ウエストナイル熱							
	A型肝炎	11	7	13	12	255	21	538
	エキノコックス症							7
	黄熱							
	オウム病				1	1	1	5
	オムスク出血熱							
	回帰熱						1	2
	キャサヌル森林病							
	Q熱							1
	狂犬病							
	コクシジオイデス症							1
	サル痘							
	ジカウイルス感染症							
	重症熱性血小板減少症候群 <sup>*3</sup>						2	41
	腎症候性出血熱							
	西部ウマ脳炎							
	ダニ媒介脳炎							1
	炭疽							
	チクングニア熱							1
つつが虫病					4	1	91	
デング熱	1	1	1	1	22	1	65	
東部ウマ脳炎								
鳥インフルエンザ(H5N1及びH7N9を除く)								

\*1 病原体がベータコロナウイルス属SARSコロナウイルスであるものに限る。

\*2 病原体がベータコロナウイルス属MERSコロナウイルスであるものに限る。

\*3 病原体がフレボウイルス属SFTSウイルスであるものに限る。

分類	対象疾患	東京都(保健所受理週)					全国(診断週)	
		25週	26週	27週	28週	年累計	28週	年累計
四 類	ニパウイルス感染症							
	日本紅斑熱						2	99
	日本脳炎							
	ハンタウイルス肺症候群							
	Bウイルス病							
	鼻疽							
	ブルセラ症							2
	ベネズエラウマ脳炎							
	ヘンドラウイルス感染症							
	発しんチフス							
	ボツリヌス症					1		2
	マラリア	2				7		23
	野兔病							
	ライム病							1
	リッサウイルス感染症							
	リフトバレー熱							
	類鼻疽					1		1
レジオネラ症	8	6	6	4	61	54	930	
レプトスピラ症					1		2	
ロッキー山紅斑熱								

2018/7/18集計

### (全数把握対象疾患のコメント・一類～四類)

#### 〈二類感染症〉

**結核 65件** 患者 41件(肺結核 34件、その他の結核 7件)、無症状病原体保有者 23件、疑似症 1件、年齢は5歳未満 1件、10代 6件、20代 17件、30代 6件、40代 3件、50代 3件、60代 6件、70代 13件、80代 6件、90歳以上 4件、推定感染地は国内 49件、ネパール 1件、国内又は韓国 1件、国内又は台湾 1件、不明 13件であった。

#### 〈三類感染症〉

**腸管出血性大腸菌感染症 21件** 患者 16件、無症状病原体保有者 5件、血清型・毒素型はO91 VT1 1件、O103 VT1 1件、O157 VT1・VT2 3件、O157 VT2 14件、O157 VT型不明 1件、血清型不明VT2 1件、年齢は10歳未満 3件、10代 4件、20代 6件、30代 2件、40代 1件、50代 3件、70代 1件、80代 1件、推定感染地は国内 17件、不明 4件、推定感染経路は経口感染 11件、接触感染 5件、不明 5件であった。

#### 〈四類感染症〉

**E型肝炎 2件** 患者 2件、年齢は50代 1件、60代 1件、推定感染地は国内 2件、推定感染経路は経口感染 1件、不明 1件であった。

**A型肝炎 12件** 患者 12件、年齢は20代 3件、30代 1件、40代 6件、50代 1件、60代 1件、推定感染地は国内 11件、不明 1件、推定感染経路は性的接触 7件(同性間 5件、異性間 2件)、経口感染 2件、同性間性的接触又は経口感染 2件、不明 1件、A型肝炎ワクチン接種歴は無し 8件、不明 4件であった。

**オウム病 1件** 患者、年齢は30代、推定感染地は国内、推定感染経路は動物・蚊・昆虫からの感染(自宅で鳩を飼育)であった。

**デング熱 1件** 病型はデング熱、血清型は3型、年齢は70代、推定感染地はフィリピンであった。

**レジオネラ症 4件** 病型は肺炎型 4件、年齢は50代 1件、60代 1件、70代 1件、90歳以上 1件、推定感染地は国内 4件、推定感染経路は水系感染 4件(温泉 2件、循環式風呂 1件、詳細不明 1件)であった。

※ 第27週該当分として〔三類〕腸管出血性大腸菌感染症 4件の追加報告があった。

※ 第27週該当分として〔四類〕A型肝炎 1件の追加報告があった。

## 全数把握対象疾患 報告数（五類） 2018年28週

分類	対象疾患	東京都(保健所受理週)					全国(診断週)	
		25週	26週	27週	28週	年累計	28週	年累計
五 類 ( 全 数 届 出 )	アメーバ赤痢	1	11	3	3	90	10	447
	ウイルス性肝炎 (A型・E型を除く)	1	1	2		24	2	114
	カルバペネム耐性腸内細菌科細菌感染症	4	2	5	2	96	20	893
	急性弛緩性麻痺(急性灰白髄炎を除く) *1					2		15
	急性脳炎 *2	1	1	1		38	4	398
	クリプトスポリジウム症					2		10
	クロイツフェルト・ヤコブ病	3		3		14	2	112
	劇症型溶血性レンサ球菌感染症	2	2	2	1	58	7	413
	後天性免疫不全症候群	11	10	5	5	212	17	676
	ジアルジア症	1				11		40
	侵襲性インフルエンザ菌感染症		1	1		18	2	264
	侵襲性髄膜炎菌感染症					5	1	23
	侵襲性肺炎球菌感染症	6	4	4	3	245	18	2,066
	水痘(入院例に限る)	1		2	1	30	4	222
	先天性風しん症候群							
	梅毒	43	35	39	41	926	87	3,537
	播種性クリプトコックス症			1		11		94
	破傷風					1	2	54
	バンコマイシン耐性黄色ブドウ球菌感染症							
	バンコマイシン耐性腸球菌感染症					2	2	29
百日咳 *3	37	33	49	64	406	141	3,234	
風しん	1	1	1		9	3	53	
麻しん			1		14	1	195	
薬剤耐性アシネトバクター感染症					3		9	
2018/7/18集計								

\*1 2018年5月1日より追加指定された。

\*2 ウエストナイル脳炎、西部ウマ脳炎、ダニ媒介脳炎、東部ウマ脳炎、日本脳炎、ベネズエラウマ脳炎及びリフトバレー熱を除く。

\*3 2018年1月1日より追加指定された。

### （全数把握対象疾患のコメント・五類）

〈五類感染症〉

**アメーバ赤痢 3件** 病型は腸管 3件、年齢は20代 1件、50代 2件、推定感染地は国内 2件、インド 1件、推定感染経路は異性間性的接触 2件、不明 1件であった。

**カルバペネム耐性腸内細菌科細菌感染症 2件** 患者 2件、病原菌は、エンテロバクター・クロアカ 2件、年齢は60代 1件、80代 1件、推定感染地は国内 2件、推定感染経路は以前からの保菌 1件、不明 1件、90日以内の海外渡航歴は無し 2件であった。

**劇症型溶血性レンサ球菌感染症 1件** 血清群はA群、年齢は60代、推定感染地は米国、推定感染経路は創傷感染であった。

**後天性免疫不全症候群 5件** AIDS 1件、無症候キャリア 4件、性別は男性 5件、AIDS患者の年齢は40代、無症候キャリアの年齢は20代 3件、40代 1件、推定感染地は国内 3件、国外(渡航先不明) 1件、不明 1件、推定感染経路は性的接触 5件(同性間 3件、異性間 2件)であった。

**侵襲性肺炎球菌感染症 3件** 血清型はすべて検査未実施、年齢は40代 1件、50代 1件、70代 1件、推定感染地は国内 3件、推定感染経路は飛沫・飛沫核感染 1件、不明 2件、肺炎球菌ワクチン接種歴は無し 3件であった。

**水痘(入院例) 1件** 臨床診断例、年齢は70代、推定感染地は国内、推定感染経路は接触感染、水痘ワクチン接種歴は不明であった。

**梅毒 41件** 患者 29件(早期顕症梅毒Ⅰ期 13件、早期顕症梅毒Ⅱ期 16件)、無症候梅毒 12件、性別は男性 28件、女性 13件、年齢は10代 2件、20代 11件、30代 15件、40代 6件、50代 5件、60代 2件、推定感染地は国内 34件、タイ 1件、不明 6件、推定感染経路は性的接触 37件(同性間 9件、異性間 21件、性別不明 7件)、不明 4件であった。

**百日咳 64件** 年齢は10歳未満 27件(うち5歳未満 2件)、10代 26件、20代 1件、30代 2件、40代 6件、50代 2件、推定感染地は国内 57件、不明 7件、百日咳含有ワクチン接種歴は4回接種済み 36件、3回接種済み 2件、1回接種済み 1件、無し 1件、不明 24件であった。

※ 第27週該当分として〔五類〕アメーバ赤痢 1件、百日咳 2件の追加報告があった。

# 定点把握対象疾患 報告数 2018年28週

上段: 報告数  
下段: 定点当たり

定点種別	対象疾患	2018年				報告 医療 機関数	定点 医療 機関数			
		25週	26週	27週	28週					
小児科	RSウイルス感染症	82 0.31	96 0.37	90 0.34	151 0.59	258	264			
	咽頭結膜熱	198 0.76	199 0.76	170 0.65	154 0.60					
	A群溶血性レンサ球菌咽頭炎	830 3.17	772 2.95	688 2.62	631 2.45					
	感染性胃腸炎	1,787 6.82	1,674 6.39	1,467 5.58	1,396 5.41					
	水痘	84 0.32	105 0.40	98 0.37	79 0.31					
	手足口病	117 0.45	192 0.73	240 0.91	333 1.29					
	伝染性紅斑	299 1.14	322 1.23	289 1.10	265 1.03					
	突発性発しん	183 0.70	177 0.68	180 0.68	167 0.65					
	ヘルパンギーナ	139 0.53	356 1.36	500 1.90	817 3.17					
	流行性耳下腺炎	43 0.16	44 0.17	33 0.13	38 0.15					
	川崎病 <sup>*1</sup>	5 0.02	6 0.02	4 0.02	3 0.01					
	不明発しん症 <sup>*1</sup>	15 0.06	26 0.10	35 0.13	31 0.12					
	インフル エンザ	インフルエンザ <sup>*2</sup>	35 0.08	13 0.03	28 0.07			22 0.05	408	419
								1 0.03		
眼科	急性出血性結膜炎				1 0.03	38	39			
	流行性角結膜炎	24 0.63	17 0.46	28 0.74	20 0.53					
基幹	細菌性髄膜炎 <sup>*3</sup>	2 0.08			1 0.04	25	25			
	無菌性髄膜炎									
	マイコプラズマ肺炎	2 0.08	1 0.04	8 0.32	4 0.16					
	クラミジア肺炎(オウム病を除く)	1 0.04	2 0.08	1 0.04						
	感染性胃腸炎(ロタウイルス) <sup>*4</sup>	1 0.04		1 0.04						
	インフルエンザ入院	1 0.04								

2018/7/18集計

\*1 不明発しん症、川崎病 は東京都が独自に指定する疾患である。

\*2 鳥インフルエンザを除く。

\*3 インフルエンザ菌、髄膜炎菌、肺炎球菌を原因として同定された場合を除く。

\*4 病原体がロタウイルスであるものに限る。

\* 百日咳は2018年1月1日より五類(定点把握対象)から五類(全数把握対象)に変更

## ( 今週の注目される定点把握対象疾患 )

- ・ 伝染性紅斑、手足口病及びヘルパンギーナの報告数は一部の地域で警報レベルになっており、今後の動向に注意が必要です。
- ・ 感染性胃腸炎は例年並みの発生状況ですが、一部報告数の高い地域が見られます。

## 定点把握対象疾患 報告数【年齢階級別】 2018年28週

	小児科										
	RS ウイルス 感染症	咽頭 結膜熱	A群溶血性 レンサ球菌 咽頭炎	感染性 胃腸炎	水痘	手足口病	伝染性 紅斑	突発性 発しん	ヘルパン ギーナ	流行性 耳下腺炎	川崎病
～5か月	15			13	1	1		2	3		
6～11か月	31	12	2	100	1	35	4	54	68	1	
1歳	60	50	27	205	3	104	13	68	275	2	2
2歳	29	16	50	142	7	76	19	29	166	1	
3歳	10	20	71	155	5	38	32	8	120	4	
4歳	4	24	98	132	7	25	48	4	79	7	1
5歳	2	13	101	128	11	26	39		49	5	
6歳		5	64	92	13	14	37	1	31	6	
7歳		2	70	67	11	6	28	1	10	1	
8歳		4	45	49	11	3	16		6	6	
9歳		3	25	51	5	2	12		5	1	
10～14歳		4	46	95	4	2	13		3	4	
15～19歳			2	27					1		
20～29歳		1	30	140		1	4		1		
30～39歳											
40～49歳											
50～59歳											
60～69歳											
70～79歳											
80歳以上											
合計	151	154	631	1,396	79	333	265	167	817	38	3
先週比	61	-16	-57	-71	-19	93	-24	-13	317	5	-1

注:小児科定点把握対象疾患の「20～29歳」は「20歳以上」と読み替える。  
眼科定点把握対象疾患のうち、「70～79歳」は「70歳以上」と読み替える。

	小児科	インフルエンザ	眼科		基幹					
	不明 発しん症	インフル エンザ	急性出 血性結 膜炎	流行性角 結膜炎	細菌性 髄膜炎	無菌性 髄膜炎	マイコ プラズマ 肺炎	クラミジ ア肺炎	感染性 胃腸炎 (ロタウイルス)	インフル エンザ 入院
～5か月	1									
6～11か月	3									
1歳	9	2		1						
2歳	6	1								
3歳	6			2			1			
4歳	3			1						
5歳	1	2		2			1			
6歳		2								
7歳	1									
8歳										
9歳										
10～14歳		3					2			
15～19歳				3						
20～29歳	1	6		1						
30～39歳		2		3	1					
40～49歳		2	1	1						
50～59歳		1		2						
60～69歳		1		3						
70～79歳				1						
80歳以上										
合計	31	22	1	20	1		4			
先週比	-4	-6	1	-8	1		-4	-1	-1	

注:小児科定点把握対象疾患の「20～29歳」は「20歳以上」と読み替える。  
眼科定点把握対象疾患のうち、「70～79歳」は「70歳以上」と読み替える。

定点把握対象疾患 定点医療機関当たり報告数【保健所別】 2018年28週

	小児科										
	RS ウイルス 感染症	咽頭 結膜熱	A群溶血性 レンサ球菌 咽頭炎	感染性 胃腸炎	水痘	手足口病	伝染性 紅斑	突発性 発しん	ヘルパン ギーナ	流行性 耳下腺炎	川崎病
千代田			0.67			0.33			1.00		
中央区	0.33	0.67	3.33	14.00		2.67	0.67	0.33	1.33	0.67	
みなと	0.67	0.33	2.00	3.33	0.17	1.00	0.67	0.50	3.83	0.33	
新宿区	2.14	1.29	4.00	4.43	0.29	1.57	0.14	0.43	0.14	0.14	0.14
文京		0.25	2.00	4.00	0.25	1.75		0.50	1.00		
台東	1.75	0.75	3.75	9.50	0.25	14.00	2.50	1.50	3.00		
墨田区	1.40	1.20	0.80	1.80		10.60	3.40	0.80	2.20		
江東区	0.89	1.11	1.11	7.89		1.56	0.89	0.44	3.44	0.22	
品川区	0.13		1.38	5.25	0.25	1.38	0.63	1.00	1.13	0.25	0.13
目黒区	0.80		4.40	5.80	0.20	0.80	0.20	0.60	2.60		
大田区	0.92	0.85	3.08	6.31	0.69	0.46	1.15	0.77	2.62	0.08	
世田谷	0.56	0.81	2.38	5.00	0.25	0.75	1.31	0.50	2.94	0.19	
渋谷区		0.50	1.25	8.50			2.00	0.25	1.00		
中野区	1.33	0.33	3.50	3.50	0.17	1.17	1.83	0.83	2.00	0.17	0.17
杉並		0.64	0.64	4.45	0.27	0.27	0.36	0.45	1.27	0.09	
池袋	1.00	0.25	1.00	2.00	0.25	0.25	0.25		1.00		
北区		0.29	1.14	3.57	0.57	0.29	2.14	0.71	2.57		
荒川区	0.50	0.50	1.25	6.75		4.75	0.50	1.00	10.25		
板橋区	0.20	0.10	1.00	1.60	0.60	0.30	0.50	0.60	0.80	0.40	
練馬区	0.77	0.38	4.31	3.85	0.38	0.15	2.62	0.46	2.69	0.08	
足立	0.42	0.67	1.67	7.50	0.25	0.50	1.00	0.83	3.08	0.17	
葛飾区	0.25	0.25	1.00	7.50	0.13	1.13	0.13	0.63	3.13		
江戸川	1.36	0.91	3.00	6.73		1.36		1.00	10.00	0.09	
八王子市	0.55	1.09	3.36	10.00	0.91	2.36	0.73	1.09	6.64	0.18	
町田市	0.13		2.38	9.63	0.25	0.25	0.63	0.75	1.25	0.38	
西多摩		0.57	2.29	3.29	0.43		0.43	0.29	1.14		
南多摩	1.22	0.56	1.78	2.33	0.22	0.22	0.44	0.56	4.22	0.22	
多摩立川	0.64	0.43	2.00	4.36	0.21	0.14	1.71	0.21	1.93	0.21	
多摩府中	0.20	0.45	3.25	5.20	0.45	0.90	0.75	0.75	4.20	0.20	
多摩小平	0.27	1.27	4.87	5.73	0.33	1.20	1.93	0.93	5.13	0.07	
島しょ						9.00					
東京都	0.59	0.60	2.45	5.41	0.31	1.29	1.03	0.65	3.17	0.15	0.01

	小児科	インフルエンザ	眼科		基幹					
	不明 発しん症	インフル エンザ	急性出血 性結膜炎	流行性 角結膜炎	細菌性 髄膜炎	無菌性 髄膜炎	マイコ プラズマ 肺炎	クラミジア 肺炎	感染性 胃腸炎 (ロタウイルス)	インフル エンザ 入院
千代田										
中央区				1.00						
みなと	0.17				1.00					
新宿区							1.00			
文京		0.43								
台東	0.50									
墨田区	0.60	0.13								
江東区				1.00						
品川区	0.13			1.00						
目黒区		0.50								
大田区	0.08									
世田谷	0.19	0.08		0.50						
渋谷区	0.25			2.00			1.00			
中野区										
杉並	0.09			3.00						
池袋				1.00						
北区	0.14	0.09								
荒川区										
板橋区	0.10	0.06		0.50						
練馬区		0.05		0.50						
足立	0.08			0.50						
葛飾区	0.13	0.08								
江戸川				1.00						
八王子市	0.27	0.06								
町田市		0.08								
西多摩										
南多摩		0.07								
多摩立川			0.50							
多摩府中	0.35	0.17		1.33			0.33			
多摩小平	0.27			0.50						
島しょ										

東京都	0.12	0.05	0.03	0.53	0.04		0.16			
-----	------	------	------	------	------	--	------	--	--	--



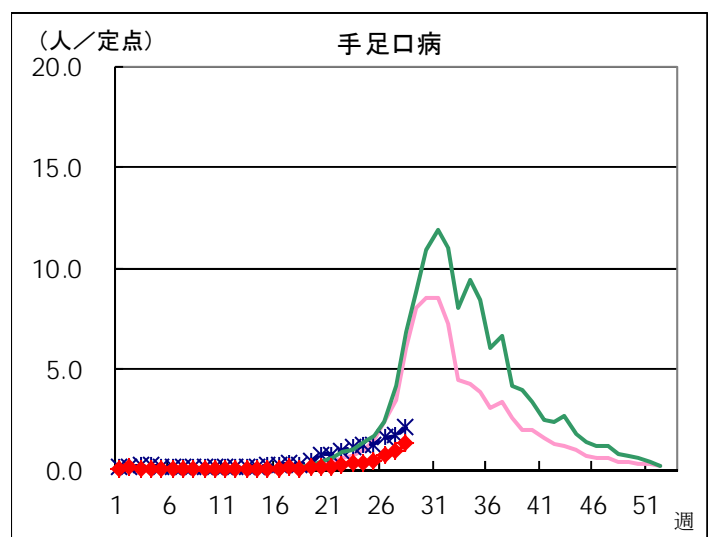
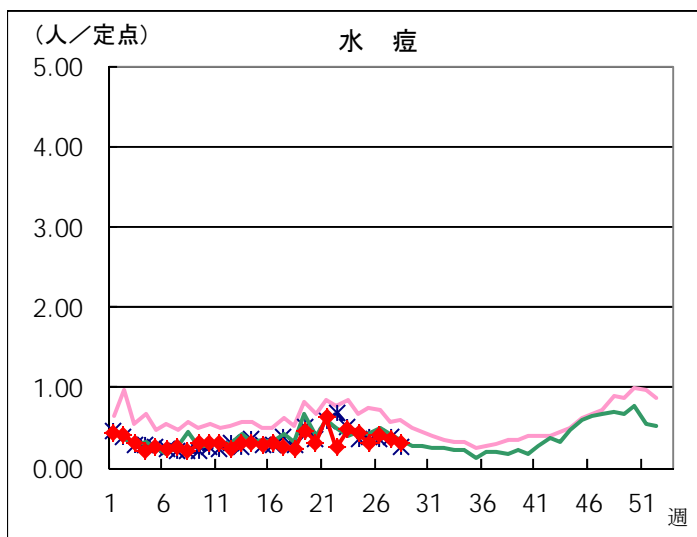
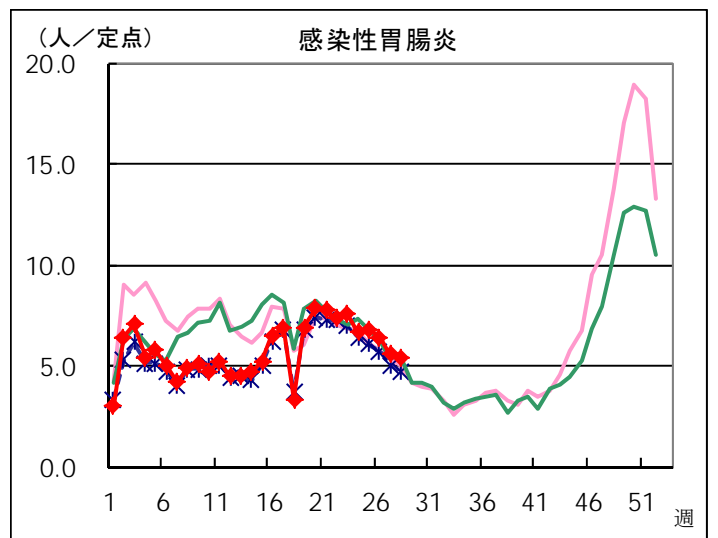
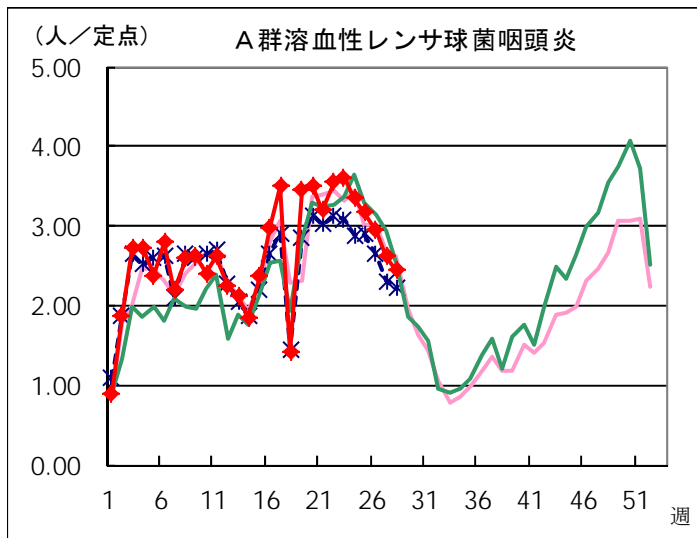
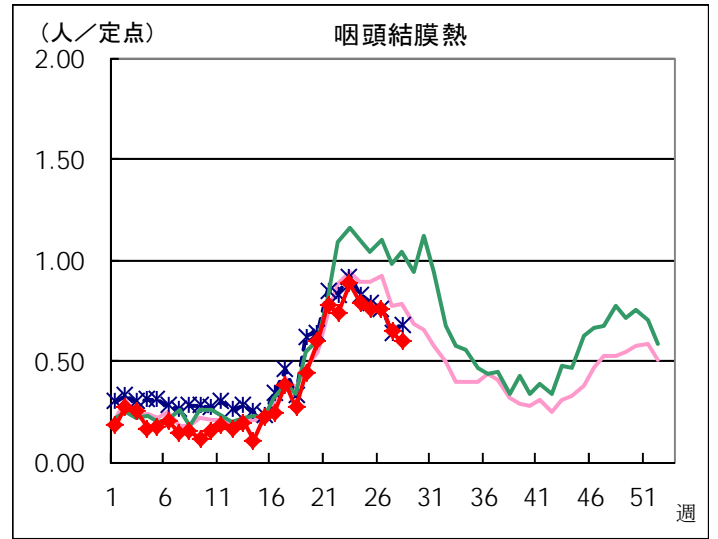
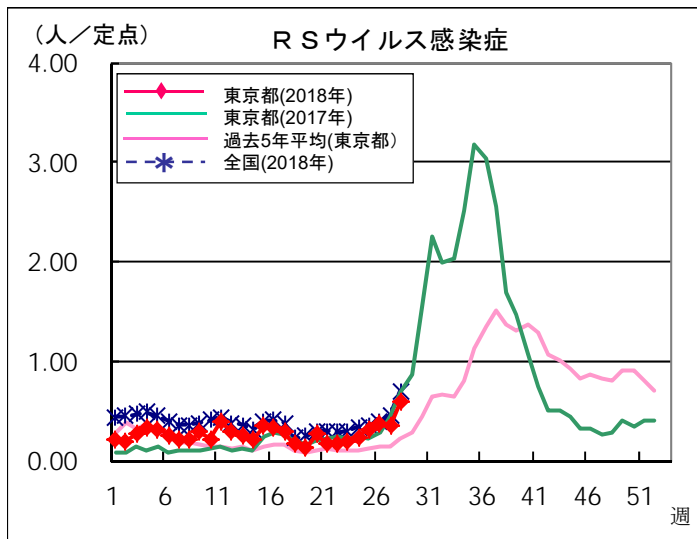
## 定点把握対象疾患 報告数【保健所別】 2018年28週

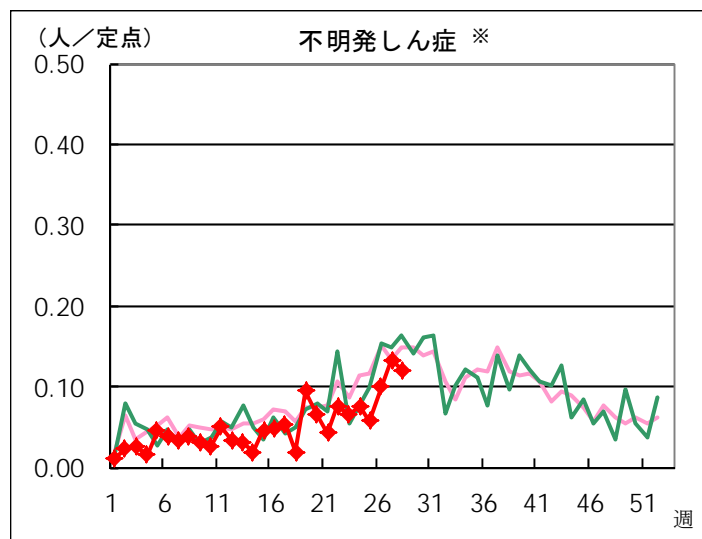
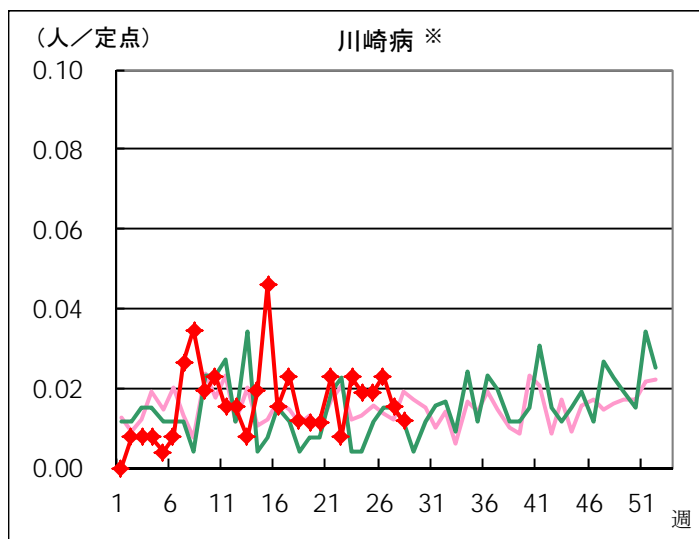
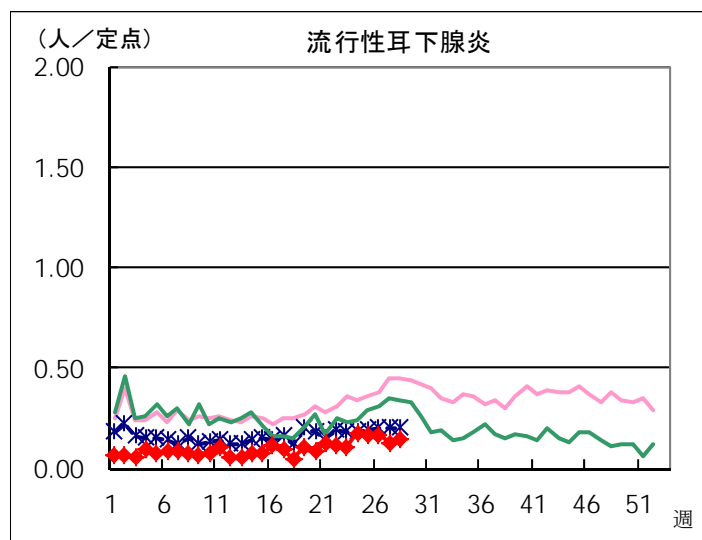
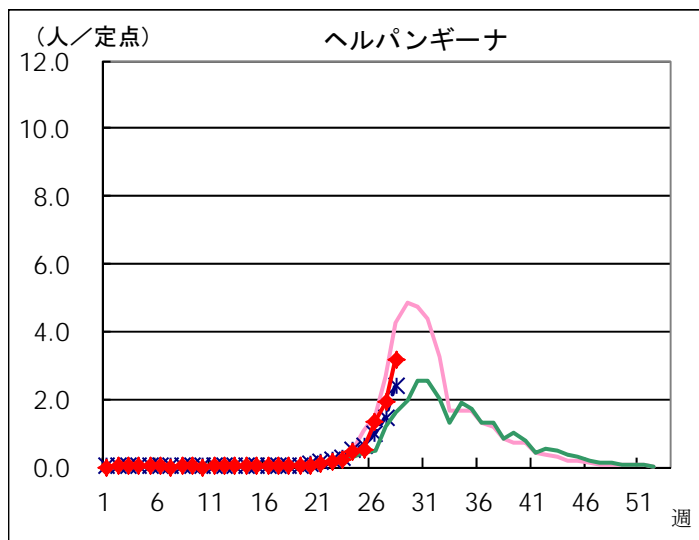
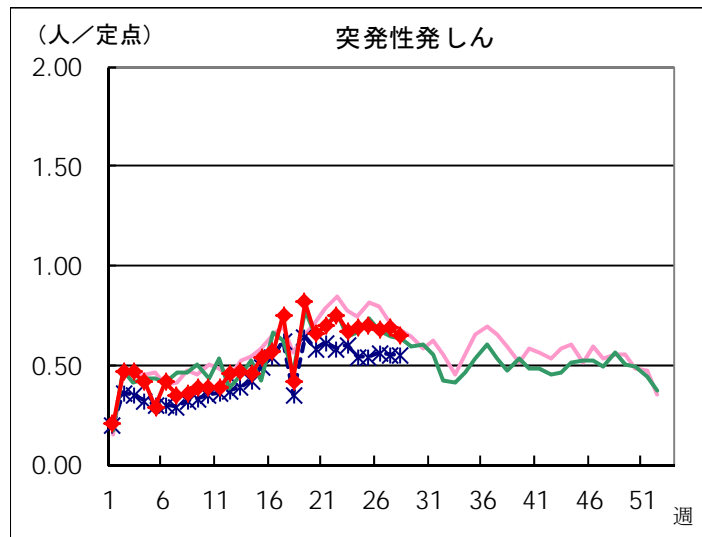
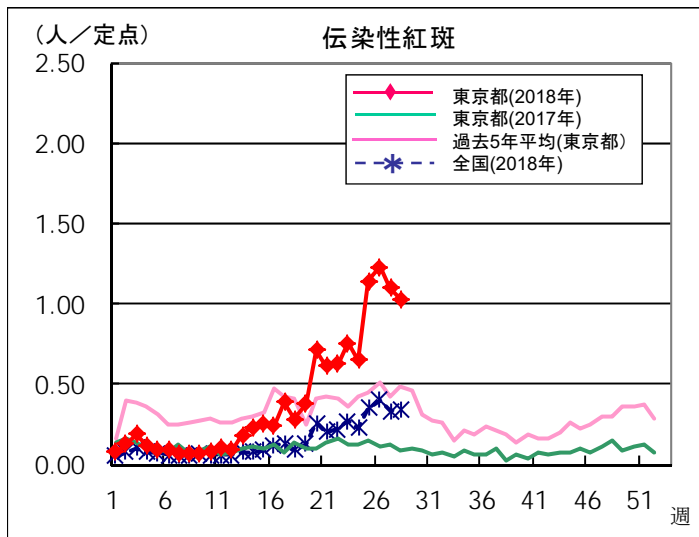
	小児科										
	RSウイルス 感染症	咽頭結膜熱	A群溶血性 レンサ球菌 咽頭炎	感染性 胃腸炎	水痘	手足口病	伝染性 紅斑	突発性 発しん	ヘルパン ギーナ	流行性 耳下腺炎	川崎病
千代田			2			1			3		
中央区	1	2	10	42		8	2	1	4	2	
みなと	4	2	12	20	1	6	4	3	23	2	
新宿区	15	9	28	31	2	11	1	3	1	1	1
文京		1	8	16	1	7		2	4		
台東	7	3	15	38	1	56	10	6	12		
墨田区	7	6	4	9		53	17	4	11		
江東区	8	10	10	71		14	8	4	31	2	
品川区	1		11	42	2	11	5	8	9	2	1
目黒区	4		22	29	1	4	1	3	13		
大田区	12	11	40	82	9	6	15	10	34	1	
世田谷	9	13	38	80	4	12	21	8	47	3	
渋谷区		2	5	34			8	1	4		
中野区	8	2	21	21	1	7	11	5	12	1	1
杉並		7	7	49	3	3	4	5	14	1	
池袋	4	1	4	8	1	1	1		4		
北区		2	8	25	4	2	15	5	18		
荒川区	2	2	5	27		19	2	4	41		
板橋区	2	1	10	16	6	3	5	6	8	4	
練馬区	10	5	56	50	5	2	34	6	35	1	
足立	5	8	20	90	3	6	12	10	37	2	
葛飾区	2	2	8	60	1	9	1	5	25		
江戸川	15	10	33	74		15		11	110	1	
八王子市	6	12	37	110	10	26	8	12	73	2	
町田市	1		19	77	2	2	5	6	10	3	
西多摩		4	16	23	3		3	2	8		
南多摩	11	5	16	21	2	2	4	5	38	2	
多摩立川	9	6	28	61	3	2	24	3	27	3	
多摩府中	4	9	65	104	9	18	15	15	84	4	
多摩小平	4	19	73	86	5	18	29	14	77	1	
島しょ						9					
東京都合計	151	154	631	1,396	79	333	265	167	817	38	3

	小児科	インフルエンザ	眼科		基幹					
	不明 発しん症	インフル エンザ	急性出血 性結膜炎	流行性 角結膜炎	細菌性 髄膜炎	無菌性 髄膜炎	マイコ プラズマ 肺炎	クラミジア 肺炎	感染性 胃腸炎 (ロタウイルス)	インフル エンザ 入院
千代田										
中央区				1						
みなと	1				1					
新宿区							2			
文京		3								
台東	2									
墨田区	3	1								
江東区				1						
品川区	1			1						
目黒区		4								
大田区	1									
世田谷	3	2		1						
渋谷区	1			2			1			
中野区										
杉並	1			3						
池袋				1						
北区	1	1								
荒川区										
板橋区	1	1		1						
練馬区		1		1						
足立	1			1						
葛飾区	1	1								
江戸川				2						
八王子市	3	1								
町田市		1								
西多摩										
南多摩		1								
多摩立川			1							
多摩府中	7	5		4			1			
多摩小平	4			1						
島しょ										
東京都合計	31	22	1	20	1		4			

# 定点把握対象疾患 定点医療機関当たり報告数(2018年28週 現在)

## ◆ 小児科定点

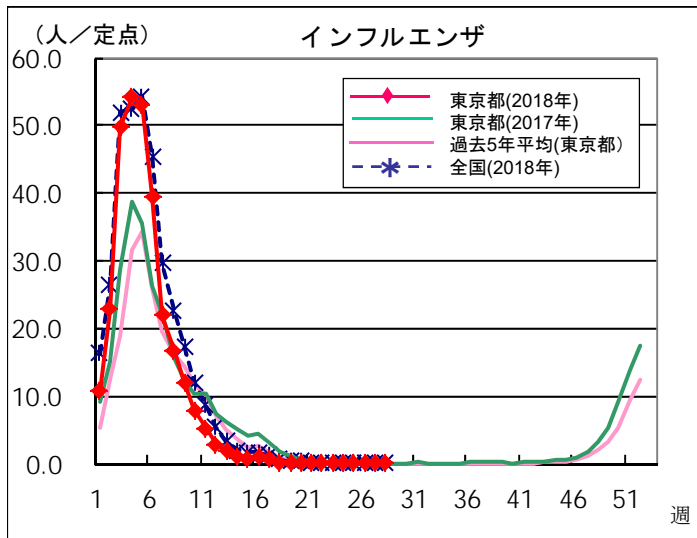




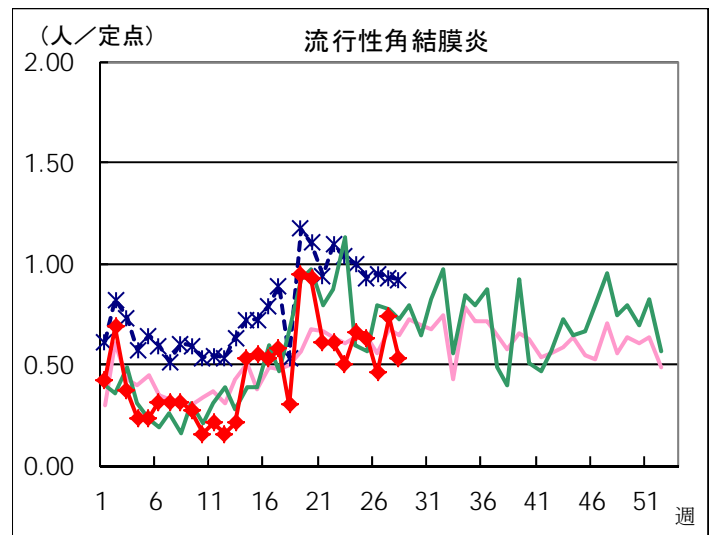
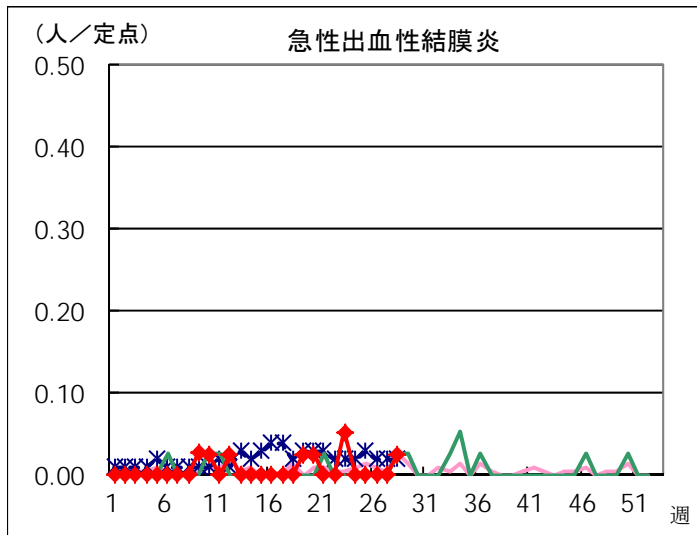
※ 東京都独自対象疾患

※ 東京都独自対象疾患

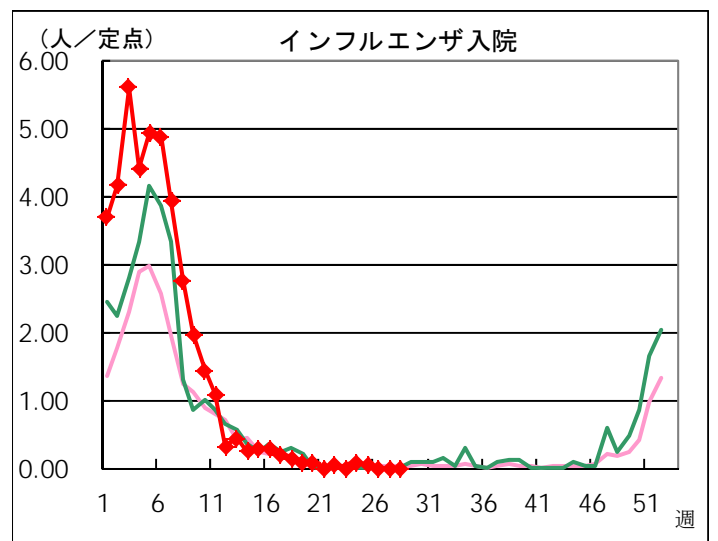
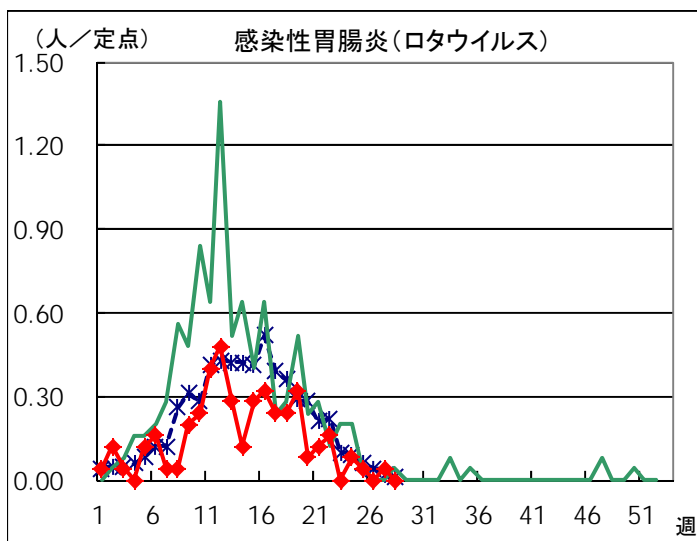
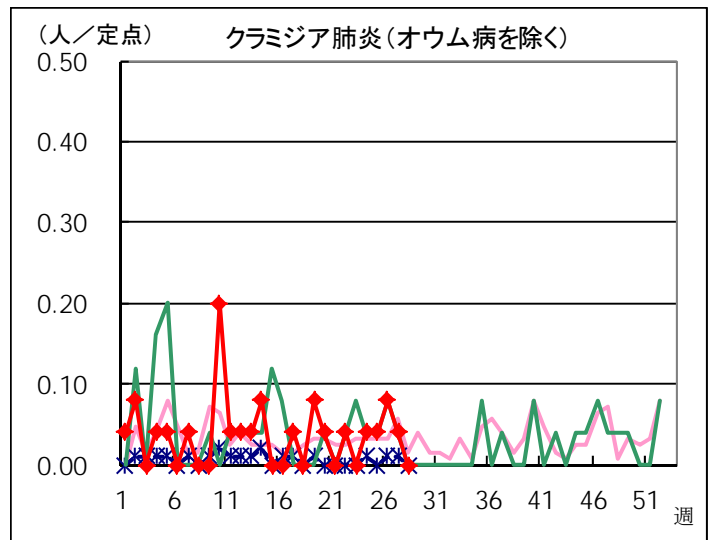
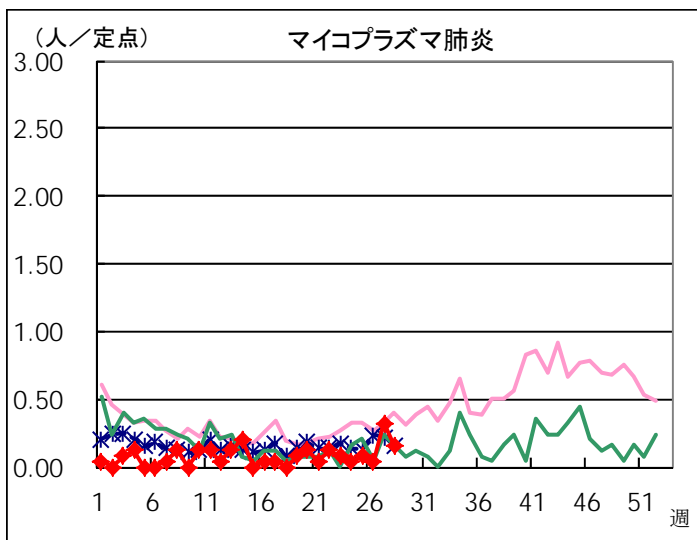
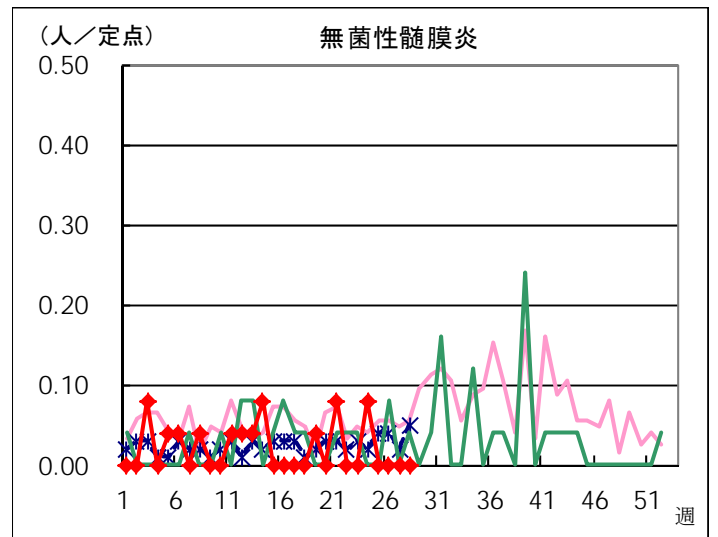
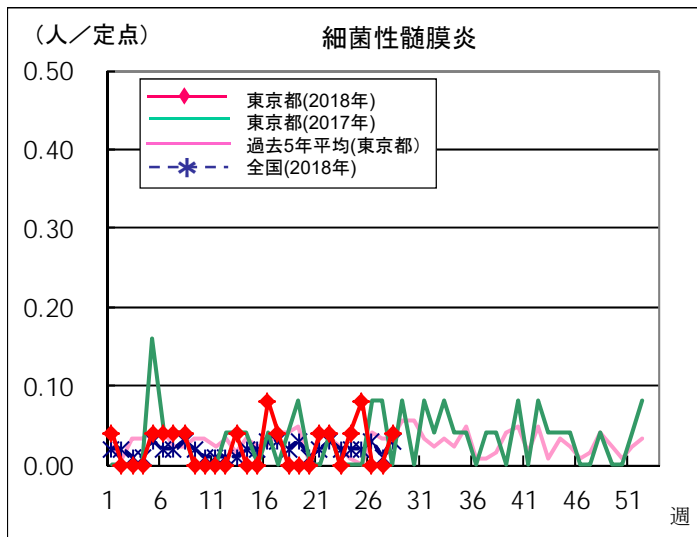
◆ インフルエンザ定点



◆ 眼科定点



◆ 基幹定点



## 定点医療機関から搬入された検体の検査情報

◇病原体検出状況(インフルエンザウイルスを除く)

採取日	臨床診断名	年齢	検査試料	検出病原体
6/19	不明発しん症	1	咽頭拭い液	風疹ウイルスワクチン型
6/22	不明発しん症	11M	咽頭拭い液	ヒトヘルペスウイルス6型 コクサッキーウイルスA群9型
6/25	ヘルパンギーナ	1	咽頭拭い液	ライノウイルス ヒトヘルペスウイルス6型
6/25	手足口病	1	咽頭拭い液	コクサッキーウイルスA群16型
6/25	不明発しん症	1	咽頭拭い液	コクサッキーウイルスA群9型
6/25	不明発しん症	4	咽頭拭い液	ヒトパルボウイルスB19
6/26	インフルエンザ様疾患	1	咽頭拭い液	ライノウイルス アデノウイルス
6/27	インフルエンザ様疾患	1	咽頭拭い液	ライノウイルス

◇遺伝子検査法によるインフルエンザウイルスの亜型別検出件数

	AH1pdm09	AH1亜型	AH3亜型	B型
2018年26週			1	
2017-2018年 シーズン累計*	114		190	254

\* 2017-2018年シーズンの開始は第36週(2017年9月4日～)

## 病原体検出情報【週別】

検出病原体	2018年							
	19週	20週	21週	22週	23週	24週	25週	26週
アデノウイルス	3	2	1			3	3	1
コクサッキーウイルスA群					2	3	2	3
コクサッキーウイルスB群								
エコーウイルス								
エンテロウイルス71								
その他のエンテロウイルス								
ライノウイルス	2	1	1		2	2		3
ヒトメタニューモウイルス								
単純ヘルペスウイルス								
水痘・帯状疱疹ウイルス	2		1					
ヒトヘルペスウイルス6型・7型	1	1	2	1	9	2	1	2
EBウイルス						1		
サイトメガロウイルス								
ムンプスウイルス								
麻疹ウイルス								
麻疹A型(ワクチンタイプ)					1			
風疹ウイルス								
風疹1a型(ワクチンタイプ)					1			1
ヒトパルボウイルスB19	1	1	3	2		2	2	1
RSウイルス					2	1		
ノロウイルス		1						
ロタウイルス	4		3					
サポウイルス			2					
インフルエンザウイルスAH1亜型								
インフルエンザウイルスAH3亜型	2	3	1		2			1
インフルエンザウイルスB型								
インフルエンザウイルスAH1pdm09				1	3			
その他のウイルス								
A群溶血性レンサ球菌T-1型		2		1	1		1	
A群溶血性レンサ球菌T-3型								
A群溶血性レンサ球菌T-4型		1						
A群溶血性レンサ球菌T-12型		3	2	1	1		1	
A群溶血性レンサ球菌T-25型						1		
A群溶血性レンサ球菌T-28型		2	1		1			
A群溶血性レンサ球菌T-B3264型		1			1			
A群溶血性レンサ球菌その他のT型			1			1	1	
A群溶血性レンサ球菌T型別不能	1	2			1			
百日咳菌								
肺炎マイコプラズマ								
肺炎クラミジア								
髄膜炎菌								
B群レンサ球菌								
肺炎球菌								
インフルエンザ菌								
黄色ブドウ球菌								
大腸菌								
その他の細菌								
その他の病原体								



# 病原体検出情報 【臨床診断名別】

2018年19週～2018年26週

	R S ウ イ ル ス 感 染 症	咽 頭 結 膜 熱	A 群 溶 血 性 レ ン サ 球 菌 咽 頭 炎	感 染 性 胃 腸 炎	水 痘	手 足 口 病	伝 染 性 紅 斑	突 発 性 発 し ん	ヘル パ ン ギ ナ	流 行 性 耳 下 腺 炎	川 崎 病	不 明 発 し ん 症	イン フル エン ザ	イン フル エン ザ 様 疾 患	急 性 出 血 性 結 膜 炎	流 行 性 角 結 膜 炎	細 菌 性 髄 膜 炎	無 菌 性 髄 膜 炎	マイ コ プ ラ ズ マ 肺 炎	ク ラ ミ ジ ア 肺 炎
搬入検体数	3	10	29	14	5	10	13	17	9	9		28	12	17		4		1		
アデノウイルス		5		2								1	1	1		3				
コクサッキーウイルスA群						3			4			3								
コクサッキーウイルスB群																				
エコーウイルス																				
エンテロウイルス71																				
その他のエンテロウイルス																				
ライノウイルス				1	1		1	1				3		4						
ヒトメタニューモウイルス																				
単純ヘルペスウイルス																				
水痘・带状疱疹しんウイルス					3															
ヒトヘルペスウイルス6型・7型		1						13	1				4							
EBウイルス										1										
サイトメガロウイルス																				
ムンプスウイルス																				
麻疹ウイルス																				
麻疹A型(ワクチンタイプ)												1								
風しんウイルス																				
風しん1a型(ワクチンタイプ)													2							
ヒトパルボウイルスB19							7						5							
RSウイルス	3																			
ノロウイルス				1																
ロタウイルス				7																
サボウイルス				2																
インフルエンザウイルスAH1亜型																				
インフルエンザウイルスAH3亜型													9							
インフルエンザウイルスB型																				
インフルエンザウイルスAH1pdm09													3	1						
その他のウイルス																				
A群溶血性レンサ球菌T-1型			5																	
A群溶血性レンサ球菌T-3型																				
A群溶血性レンサ球菌T-4型			1																	
A群溶血性レンサ球菌T-12型			8																	
A群溶血性レンサ球菌T-25型			1																	
A群溶血性レンサ球菌T-28型			4																	
A群溶血性レンサ球菌T-B3264型			2																	
A群溶血性レンサ球菌その他のT型			3																	
A群溶血性レンサ球菌T型別不能			4																	
百日咳菌																				
肺炎マイコプラズマ																				
肺炎クラミジア																				
髄膜炎菌																				
B群レンサ球菌																				
肺炎球菌																				
インフルエンザ菌																				
黄色ブドウ球菌																				
大腸菌																				
その他の細菌																				
その他の病原体																				

月報告 定点把握対象疾患 報告数 2018年6月

定点種別	対象疾患	性別	報告数	定点当たり	合計	定点当たり	報告医療機関数	定点医療機関数
性感染症	性器クラミジア感染症	男	119	2.16	220	4.00	55	55
		女	101	1.84				
	性器ヘルペスウイルス感染症	男	51	0.93	79	1.44		
		女	28	0.51				
	尖圭コンジローマ	男	72	1.31	86	1.56		
		女	14	0.25				
	淋菌感染症	男	59	1.07	78	1.42		
		女	19	0.35				
	膣トリコモナス症	男			9	0.16		
		女	9	0.16				
基幹	メチシリン耐性黄色ブドウ球菌感染症	男	38	1.52	73	2.92	25	25
		女	35	1.40				
	ペニシリン耐性肺炎球菌感染症	男	12	0.48	16	0.64		
		女	4	0.16				
	薬剤耐性緑膿菌感染症	男						
		女						
2018/7/13集計								

月報告 定点把握対象疾患(性感染症・基幹) 報告数【年齢階級別】 2018年6月

< 男性 >

	性器 クラミジア 感染症	性器 ヘルペス ウイルス 感染症	尖圭コンジ ローマ	淋菌感染症	膣トリコ モナス症	メチシリン耐性 黄色ブドウ球菌 感染症	ペニシリン耐性 肺炎球菌 感染症	薬剤耐性 緑膿菌感染症
0歳						5		
1～4歳						4	3	
5～9歳							1	
10～14歳						1	1	
15～19歳	2					1		
20～24歳	20	6	8	12			1	
25～29歳	23	6	11	16				
30～34歳	28	6	11	6		1		
35～39歳	19	8	11	12				
40～44歳	8	7	11	3		1		
45～49歳	10	8	7	6		1		
50～54歳	6	2	7	4		1		
55～59歳	1	2	2			3		
60～64歳	1	1	2			1	2	
65～69歳	1	4	1			4	1	
70歳～		1	1			15	3	
合計	119	51	72	59		38	12	
先月比	6	-22	8	-7	-1	3	6	-1

< 女性 >

	性器 クラミジア 感染症	性器 ヘルペス ウイルス 感染症	尖圭コンジ ローマ	淋菌感染症	膣トリコ モナス症	メチシリン耐性 黄色ブドウ球菌 感染症	ペニシリン耐性 肺炎球菌 感染症	薬剤耐性 緑膿菌感染症
0歳						9		
1～4歳						3	1	
5～9歳						1		
10～14歳						2	1	
15～19歳	7	2	1	1				
20～24歳	32	7	5	5	1			
25～29歳	34	6	6	4	1	1		
30～34歳	13		1	1	1			
35～39歳	8	3	1		3	1		
40～44歳	3	1		3		2		
45～49歳	3	5		3	1	2		
50～54歳		2		2		1		
55～59歳	1	1			1	1		
60～64歳						1	1	
65～69歳		1				2		
70歳～					1	9	1	
合計	101	28	14	19	9	35	4	
先月比	4	-2	-9	-11	-8	8	-2	

## 月報告 定点把握対象疾患(性感染症) 報告数 【保健所別】 2018年6月

＜ 男性 ＞

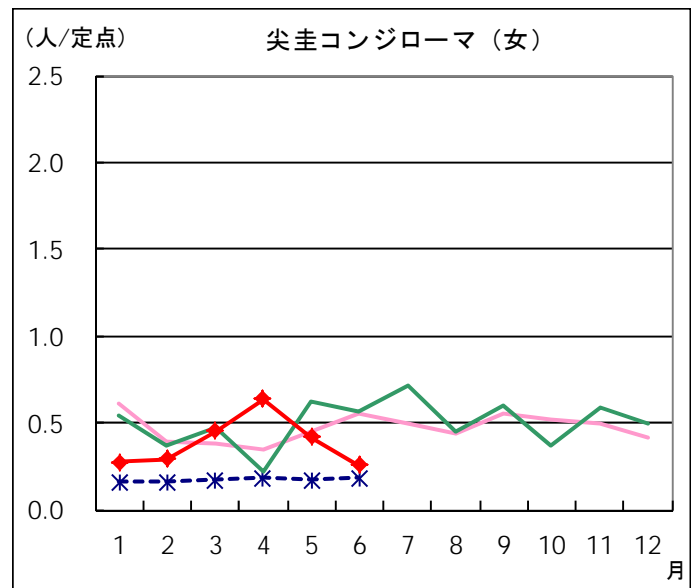
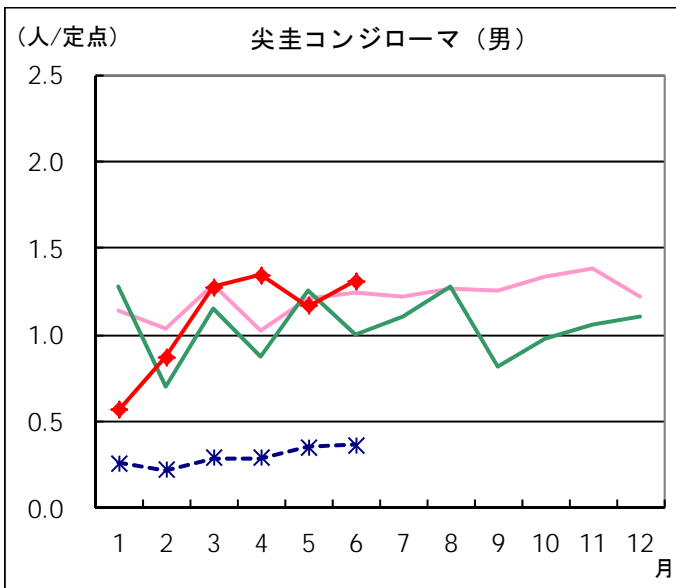
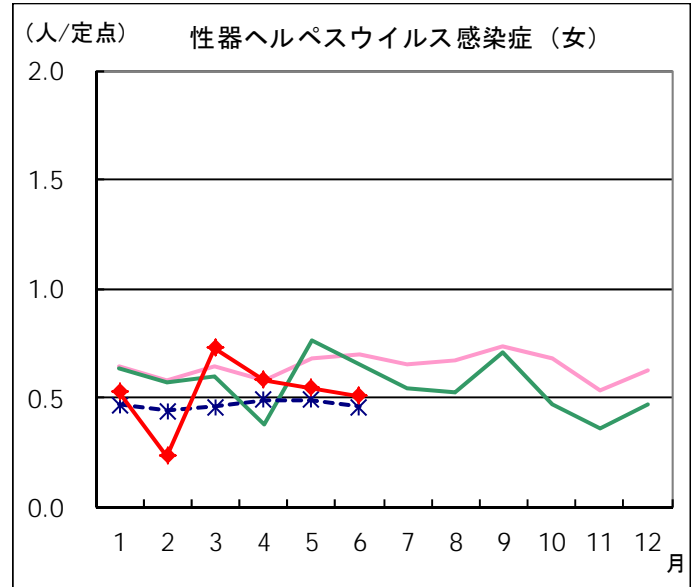
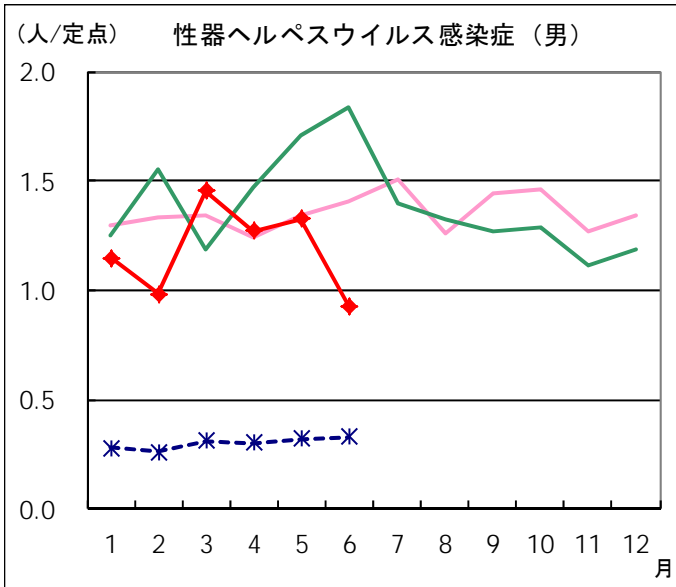
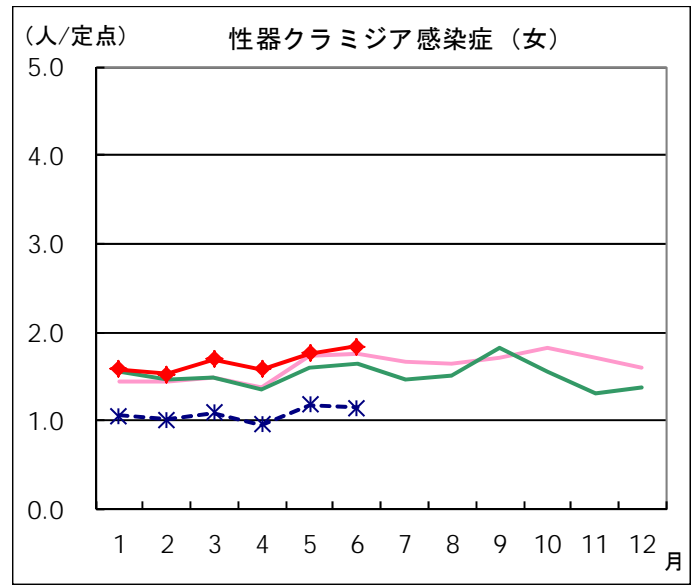
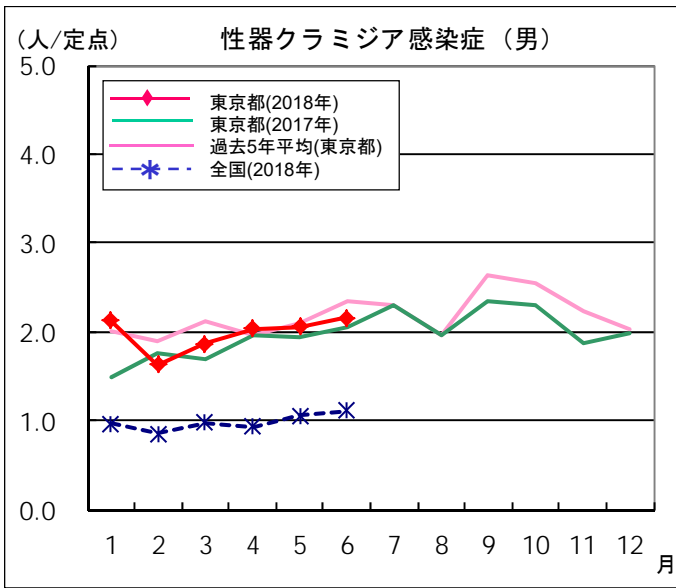
	定点数	性器クラミジア 感染症	性器ヘルペス ウイルス感染症	尖圭 コンジローマ	淋菌感染症	膣トリコモナス症	総 計
千代田	2	12	4	3	8		27
中央区	3	9	2	2	1		14
みなと	2		6	10	4		20
新宿区	7	28	17	39	12		96
文京	1	4		1	2		7
台東	2	5	2	2			9
墨田区	2	3		1	1		5
江東区	2	8	4	3	8		23
品川区	1	4	8	2	1		15
大田区	2	3					3
渋谷区	5	10	5	5	5		25
中野区	2	1			2		3
杉並	2	8			1		9
池袋	3	14	2	2	11		29
北区	1	1		1			2
荒川区	1						
板橋区	2	2		1	2		5
足立	2						
江戸川	2	7	1		1		9
八王子市	4						
町田市	1						
多摩立川	2						
多摩府中	3						
多摩小平	1						
合 計	55	119	51	72	59		301
定点当たり		2.16	0.93	1.31	1.07		5.47

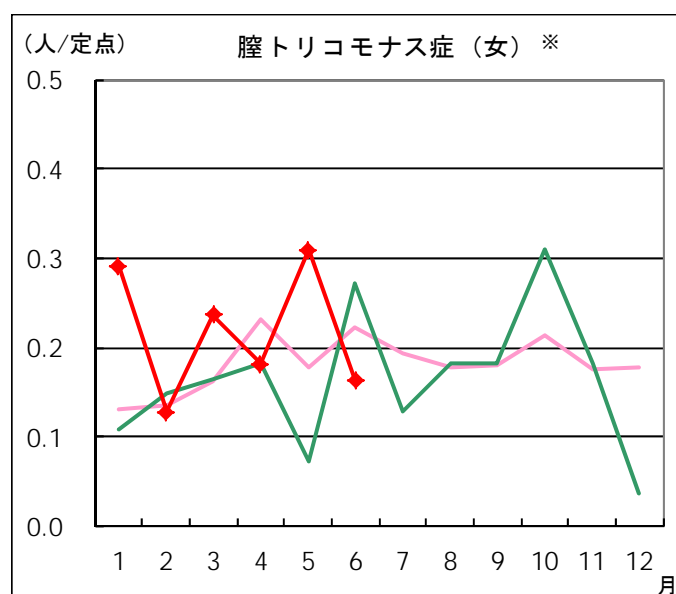
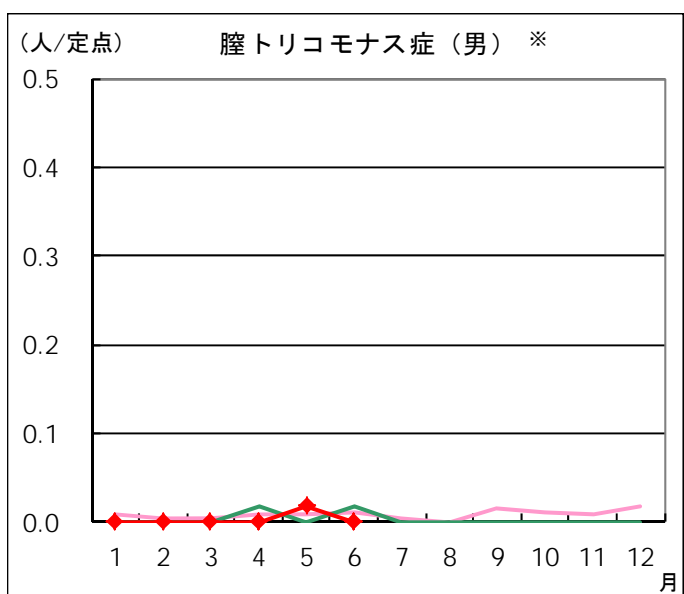
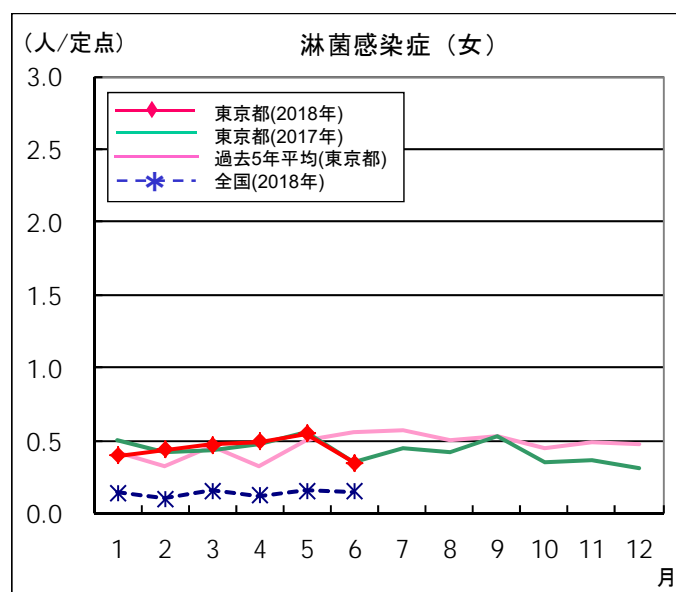
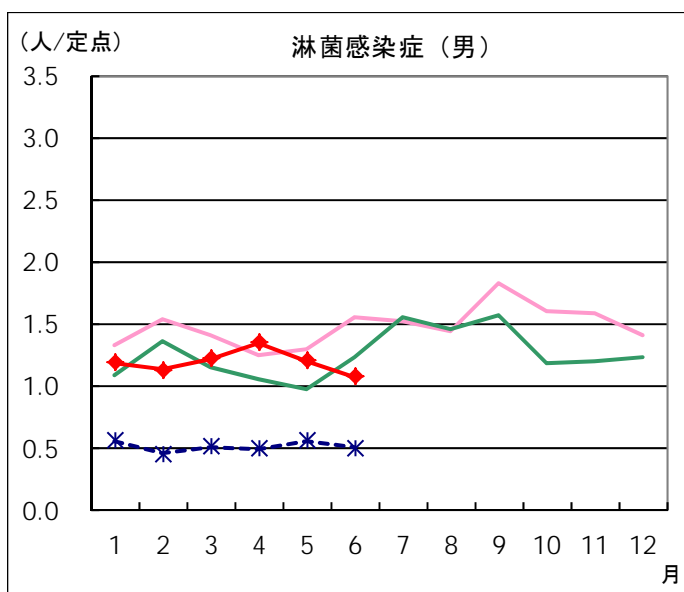
＜ 女性 ＞

	定点数	性器クラミジア 感染症	性器ヘルペス ウイルス感染症	尖圭 コンジローマ	淋菌感染症	膣トリコモナス症	総 計
千代田	2						
中央区	3	3		2	1		6
みなと	2	1	1				2
新宿区	7	8	7	5	1		21
文京	1						
台東	2	10	1	1	11	3	26
墨田区	2	2					2
江東区	2		1		1		2
品川区	1		1				1
大田区	2	5	1				6
渋谷区	5	5	7	2	1		15
中野区	2					1	1
杉並	2	1					1
池袋	3	6	1	2	2	1	12
北区	1						
荒川区	1	3	1				4
板橋区	2	7	2	1	2	1	13
足立	2	6					6
江戸川	2	15				1	16
八王子市	4	10	1				11
町田市	1	3	1			1	5
多摩立川	2	16	3	1			20
多摩府中	3						
多摩小平	1					1	1
合 計	55	101	28	14	19	9	171
定点当たり		1.84	0.51	0.25	0.35	0.16	3.11

# 月報告 定点把握対象疾患 定点医療機関当たり報告数(2018年6月 現在)

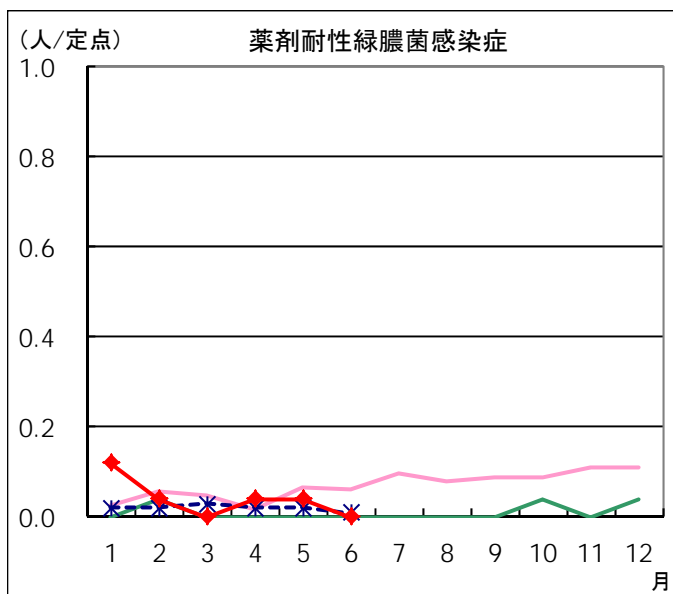
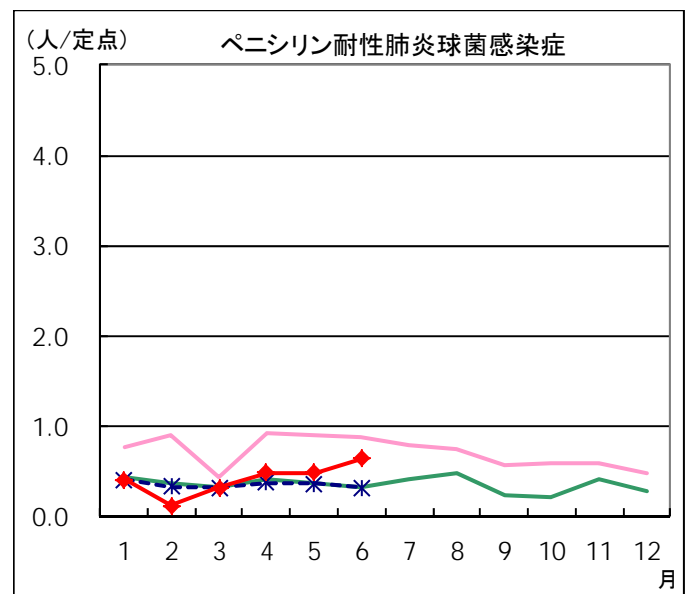
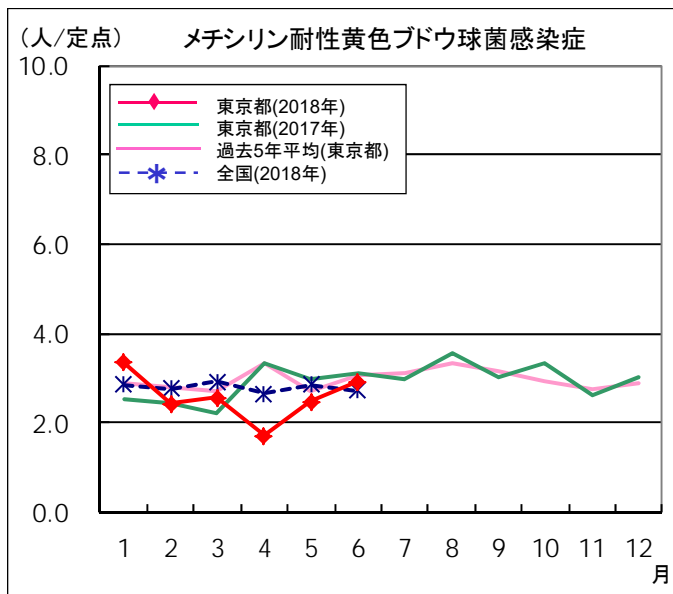
## ◆ 性感染症定点





※東京都独自対象疾患

◆ 基幹定点



## 定点医療機関から搬入された検体の検査情報(月報告)

採取日	臨床診断名	年齢	性別	検査試料	検出病原体
4/2	クラミジア感染症	51	男	陰部擦過物	単純ヘルペスウイルス2型
5/18	尖圭コンジローマ	34	男	陰部擦過物	ヒトパピローマウイルス6型 ヒトパピローマウイルス(6,11,16,18型以外)
5/28	クラミジア感染症	60	男	尿	淋菌
5/31	メチシリン耐性黄色ブドウ球菌感染症	10	女	記載なし	MRSAコアグラージェVII型
6/2	クラミジア感染症	36	男	尿	クラミジア・トラコマチス 淋菌
6/4	メチシリン耐性黄色ブドウ球菌感染症	3	男	皮膚病巣	MRSAコアグラージェIII型
6/5	尖圭コンジローマ	36	男	陰部擦過物	ヒトパピローマウイルス11型
6/5	尖圭コンジローマ	44	男	記載なし	ヒトパピローマウイルス11型
6/7	性器ヘルペス	24	男	陰部擦過物	単純ヘルペスウイルス1型
6/8	クラミジア感染症	24	男	陰部擦過物	淋菌
6/8	クラミジア感染症	27	男	陰部擦過物	淋菌
6/8	性器ヘルペス	36	男	陰部擦過物	単純ヘルペスウイルス1型
6/16	クラミジア感染症	19	女	陰部擦過物	クラミジア・トラコマチス
6/18	淋菌感染症	35	男	陰部擦過物	淋菌
6/18	淋菌感染症	44	男	陰部擦過物	淋菌
6/19	クラミジア感染症	22	女	陰部擦過物	クラミジア・トラコマチス
6/20	性器ヘルペス	24	男	陰部擦過物	単純ヘルペスウイルス1型
6/25	クラミジア感染症	26	女	陰部擦過物	クラミジア・トラコマチス



## <感染症豆知識>

# 感染症の届出疾患 — 最近の変更点について —

感染症の予防および感染症の患者に対する医療に関する法律（感染症法）に規定された感染症を診断した医師は、最寄りの保健所に届け出ることになっている。感染症ごとに届出基準が定められており、その基準を満たした場合に所定の様式により届け出る。届け出る疾患や届出事項は必要に応じ見直されており、2018年上半期の変更点については、以下の通りとなる。

### ◆ 2018年1月1日からの変更

#### 【百日咳】

小児科定点医療機関からの報告であった百日咳は、診断した医師が7日以内に届け出なければならない感染症に変更となった。

#### 【風しん】

風しんは、これまでも診断した医師が7日以内に届け出なければならない感染症に定められていたが、直ちに届け出なければならない感染症に変更となり、患者の氏名、住所、妊娠の有無が届出事項に追加された。また、国で定めた届出事項に加え、患者の接触者、行動歴などの追加情報を得られるよう届出様式は都独自のものに変更となった。

#### 【麻しん】

麻しんについては、以前より国で定めた届出事項に加え、患者の接触者、行動歴などの追加情報を得られるよう都独自の届出様式を制定していたが、今回、追加情報の項目については風しんと内容を統一した。

#### 【梅毒】

国で定めた届出事項に加え、①国籍、②居住地、③過去6カ月以内の性的サービスの提供・利用の有無、④HIV罹患歴についての情報が得られるように都独自の届出様式を制定した。

### ◆ 2018年5月1日からの変更

#### 【急性弛緩性麻痺】

15歳未満の急性弛緩性麻痺については、診断後できるだけ速やかに届け出る疾患として新たに位置づけられた。なお、届出事例については全例でポリオウイルス検査を確実に実施し、ポリオ罹患の有無を明らかにする。

届出基準および届出様式については、東京都感染症情報センターのホームページに最新のものを掲載しています。届出について不明な点は最寄りの保健所にお問い合わせください。感染症法に基づく感染症の届出について医師の皆様のご理解とご協力をお願いいたします。

(文責 東京都福祉保健局健康安全部感染症対策課長 杉下由行)