

---

傳染病週報

# TOKYO IDWR

東京都傳染病資訊中心

2018年7月19日 / 28號  
7月9日 - 7月15日

東京傳染病監控系統

所有醫師皆必須呈報之傳染病

醫師必須向衛生所通報發生該疾病。衛生所則向東京都傳染病資訊中心報告個別案例。

定點醫療機構呈報之傳染病

由定點診所或醫院每週向衛生所呈報來訪患者數量。衛生所則向東京都傳染病資訊中心報告患者總數。東京都內約有500間定點診所及醫院。

東京都健康安全研究中心

TEL:81-3-3363-3213 FAX:81-3-5332-7365

e-mail:www@tokyo-eiken.go.jp

URL:idsc.tokyo-eiken.go.jp/

---

全數掌握對象疾病 呈報數量

類別	疾病	Diseases	東京					日本	
			第25週	第26週	第27週	第28週	2018年累計	第28週	2018年累計
I	伊波拉出血熱	Ebola hemorrhagic fever							
	克里米亞 - 剛果出血熱	Crimean-Congo hemorrhagic fever							
	天花	Smallpox							
	南美出血熱	South American hemorrhagic fever							
	鼠疫	Plague							
	馬爾堡出血熱	Marburg disease							
	拉薩熱	Lassa fever							
II	脊髓灰質炎 (小兒麻痺)	Acute poliomyelitis							
	結核病	Tuberculosis	65	48	67	65	1,784	313	11,364
	白喉	Diphtheria							
	嚴重急性呼吸系統綜合症 (SARS)	Severe Acute Respiratory Syndrome(SARS)							
	中東呼吸綜合症	Middle East Respiratory Syndrome (MERS)							
	禽流感 (H5N1)	Avian influenza H5N1							
	禽流感 (H7N9)	Avian influenza H7N9							
III	霍亂	Cholera							2
	細菌性痢疾	Shigellosis	1	2	1		24	1	94
	腸道出血性大腸桿菌感染症	Enterohemorrhagic Escherichia coli infection	9	10	13	21	138	91	1,173
	傷寒	Typhoid fever					5		18
	副傷寒	Paratyphoid fever					6		11
IV	E型肝炎	Hepatitis E	2		5	2	50	10	231
	西尼羅熱	West Nile fever							
	A型肝炎	Hepatitis A	11	7	13	12	255	21	538
	棘球蚴病	Echinococcosis							7
	黃熱病	Yellow fever							
	鸚鵡熱	Psittacosis				1	1	1	5
	鄂木斯克出血熱	Omsk hemorrhagic fever							
	回歸熱	Relapsing fever						1	2
	開薩努森林病 (Kyasanur forest disease)	Kyasanur forest disease							
	Q型流感	Q fever							1
	狂犬病	Rabies							
	球黴菌症	Coccidioidomycosis							1
	猴痘	Monkeypox							
	茲卡病毒感染症	Zika virus infection							
	發熱伴血小板減少綜合症	Severe Fever with Thrombocytopenia Syndrome						2	41
	漢他病毒出血熱	Hemorrhagic fever with renal syndrome							
	西部馬腦炎	Western equine encephalitis							
	蜱媒腦炎	Tick-borne encephalitis							1
	炭疽病	Anthrax							
	屈公病	Chikungunya fever							1
	恙蟲病	Scrub typhus(Tsutsugamushi disease)					4	1	91
	登革熱	Dengue fever	1	1	1	1	22	1	65
	東部馬腦炎	Eastern equine encephalitis							
	禽流感 (除H5N1·H7N9以外)	Avian influenza (excluding H5N1 and H7N9)							
	立百病毒感染症	Nipah virus infection							
	日本紅斑熱	Japanese spotted fever						2	99
	日本腦炎	Japanese encephalitis							
	漢他病毒肺炎綜合症	Hantavirus pulmonary syndrome							
	猴疱疹	Herpes B virus infection							
	馬鼻疽	Glanders							
	布魯氏桿菌病	Brucellosis							2
	委內瑞拉馬腦炎 (Venezuelan equine encephalitis)	Venezuelan equine encephalitis							
	亨德拉病毒感染症	Hendra virus infection							
	斑疹傷寒	Epidemic typhus							
	肉毒桿菌中毒	Botulism					1		2
	瘧疾	Malaria	2				7		23
	兔熱病	Tularemia							
	萊姆病	Lyme disease							1
	麗沙病毒感染症	Lyssavirus infection(excluding rabies)							
	裂谷熱	Rift valley fever							
類鼻疽	Melioidosis					1		1	
退伍軍人病	Legionellosis	8	6	6	4	61	54	930	
鉤端螺旋體病	Leptospirosis					1		2	
洛磯山斑疹熱	Rocky mountain spotted fever								

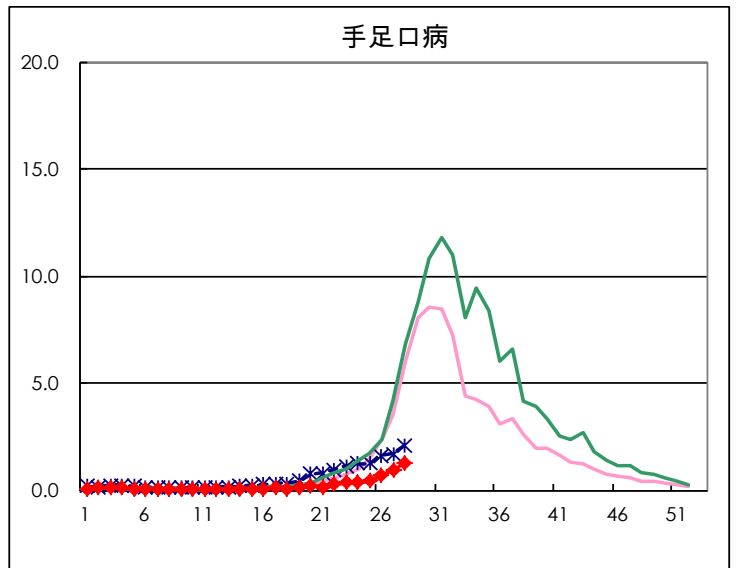
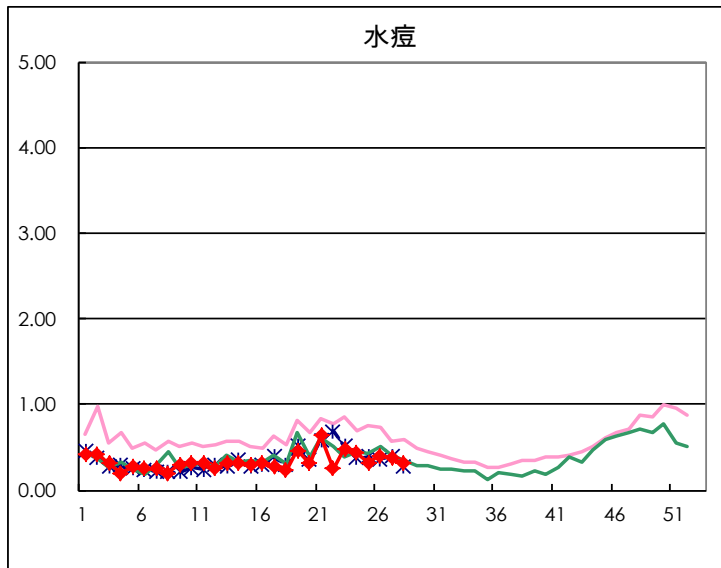
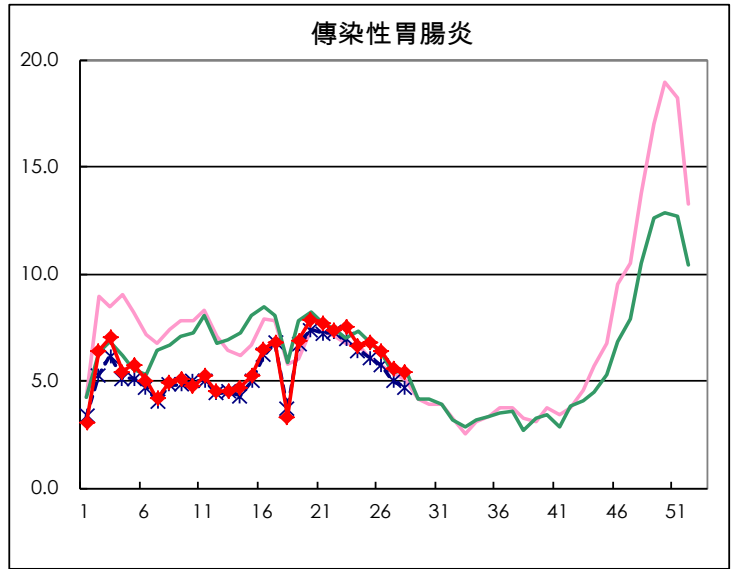
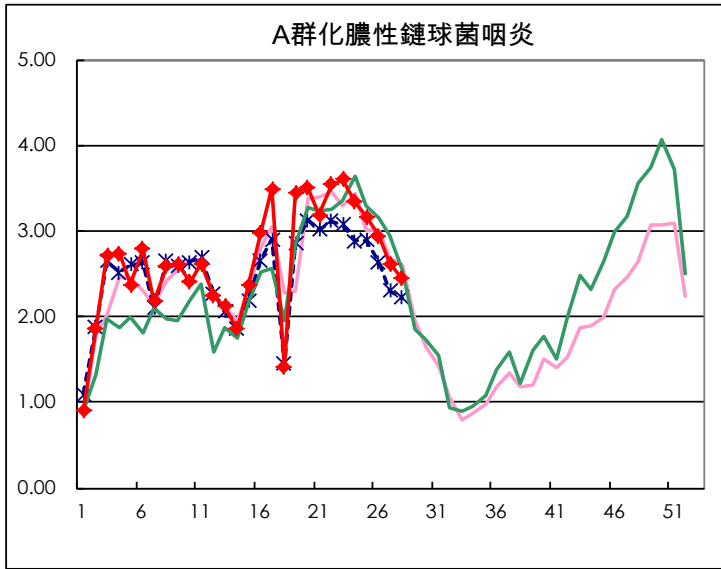
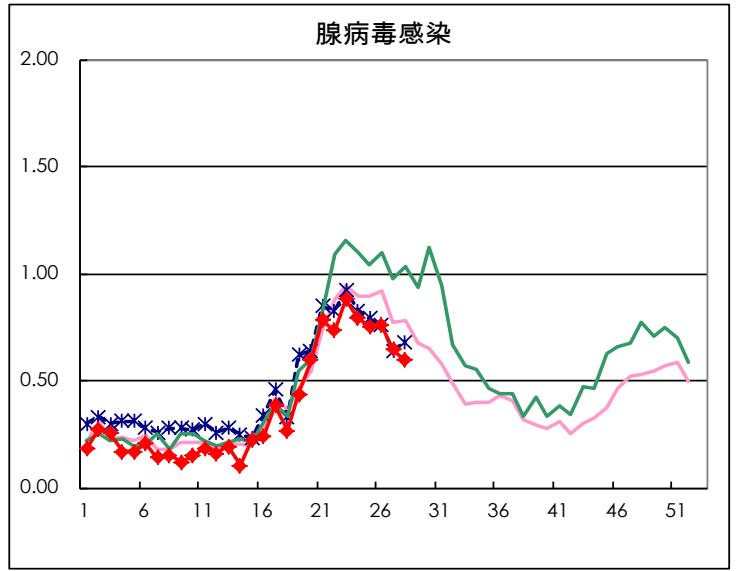
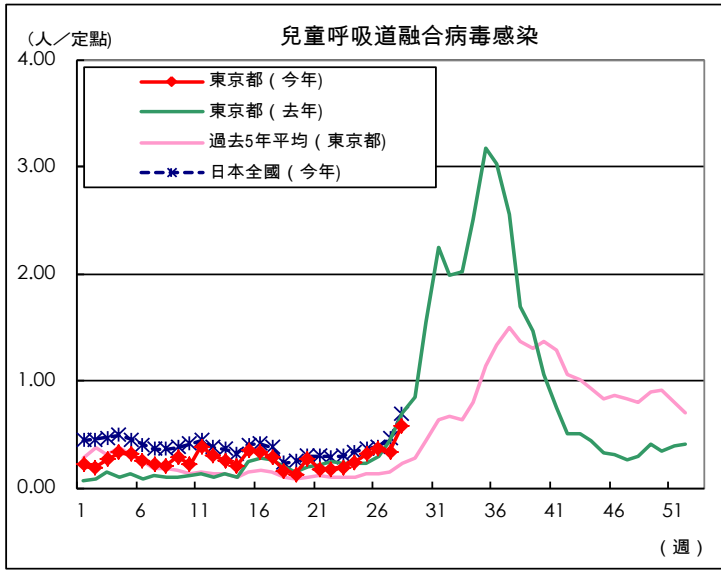
類別	疾病	Diseases	東京					日本	
			第25週	第26週	第27週	第28週	2018年累計	第28週	2018年累計
V	阿米巴痢疾	Amebiasis	1	11	3	3	90	10	447
	病毒性肝炎(除A型・E型以外)	Viral hepatitis(excluding hepatitis A and E)	1	1	2		24	2	114
	對carbapenem類抗生素具抗藥性之腸內細菌感染症	CRE infection	4	2	5	2	96	20	893
	Acute Flaccid Paralysis (excluding Acute poliomyelitis)	Acute Flaccid Paralysis (excluding Acute poliomyelitis)					2		15
	急性腦炎	Acute encephalitis(excluding JE and WNE)	1	1	1		38	4	398
	隱孢子蟲症	Cryptosporidiosis					2		10
	庫賈氏病	Creutzfeldt-Jakob disease	3		3		14	2	112
	化膿性鏈球菌(Streptococcus pyogenes)感染症	Severe invasive streptococcal infections(TSLS)	2	2	2	1	58	7	413
	後天免疫缺乏綜合症	Acquired immunodeficiency syndrome (AIDS)	11	10	5	5	212	17	676
	賈第蟲病	Giardiasis	1				11		40
	侵襲性嗜血桿菌感染症	Invasive Haemophilus influenzae disease		1	1		18	2	264
	侵襲性腦膜炎感染症	Invasive meningococcal disease					5	1	23
	侵襲性肺炎鏈球菌感染症	Invasive pneumococcal disease	6	4	4	3	245	18	2,066
	水痘(僅限住院案例)	Varicella (limited to hospitalized case)	1		2	1	30	4	222
	先天性德國麻疹綜合症	Congenital rubella syndrome							
	梅毒	Syphilis	43	35	39	41	926	87	3,537
	播散性隱球菌症	Disseminated cryptococcosis			1		11		94
	破傷風	Tetanus					1	2	54
	VRSA (vancomycin-resistant Staphylococcus aureus) 感染症	Vancomycin-resistant S. aureus infection							
	真古菌素抗藥性鏈球菌(Vancomycin-Resistant Enterococci, VRE) 感染症	Vancomycin-resistant Enterococcus infection					2	2	29
百日咳	Pertussis	37	33	49	64	406	141	3,234	
德國麻疹	Rubella	1	1	1		9	3	53	
麻疹	Measles			1		14	1	195	
抗藥性不動桿菌感染症	MDRA infection					3		9	

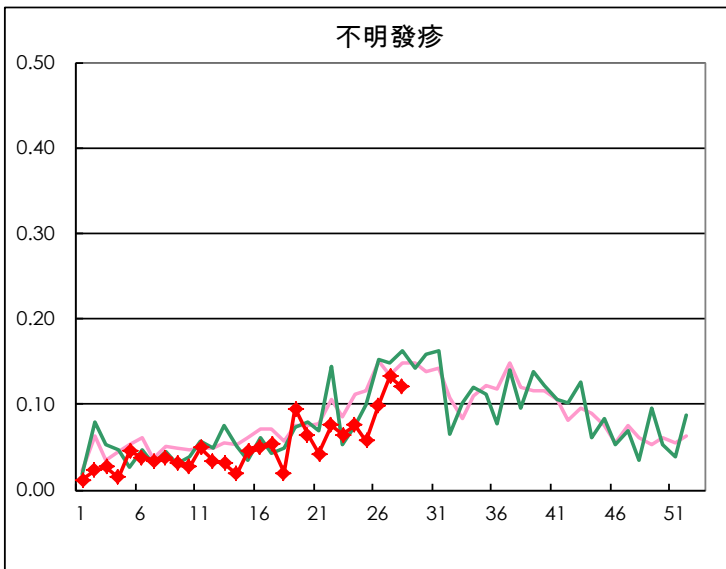
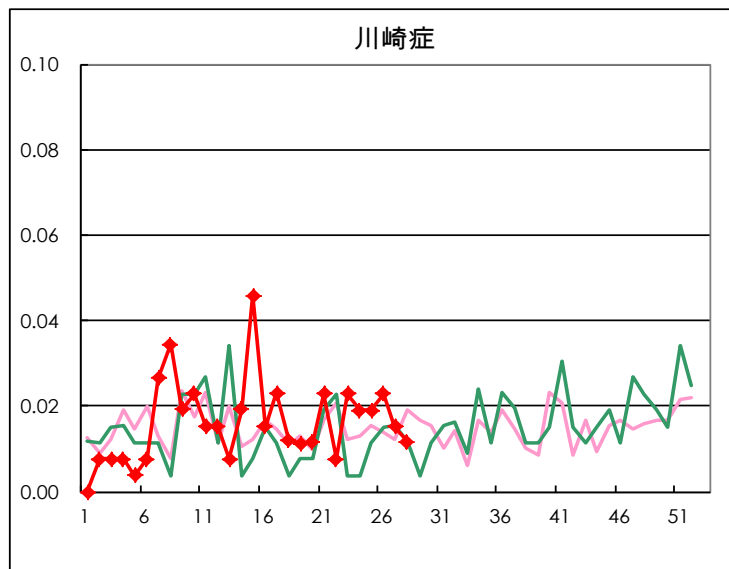
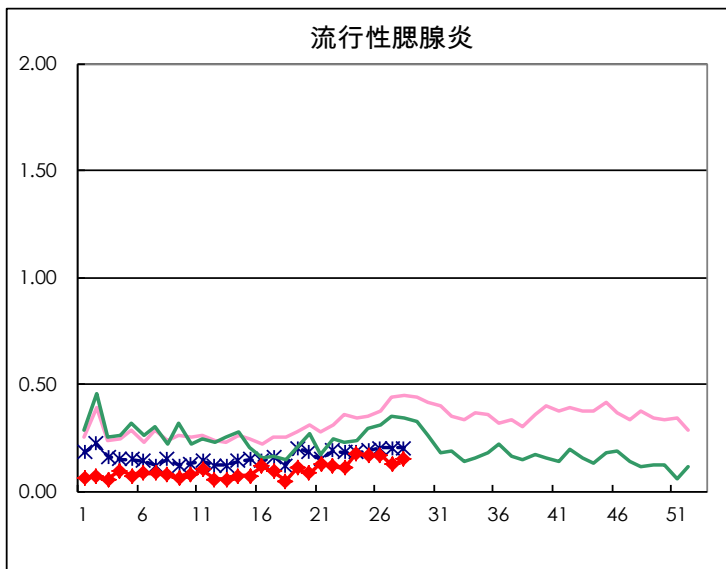
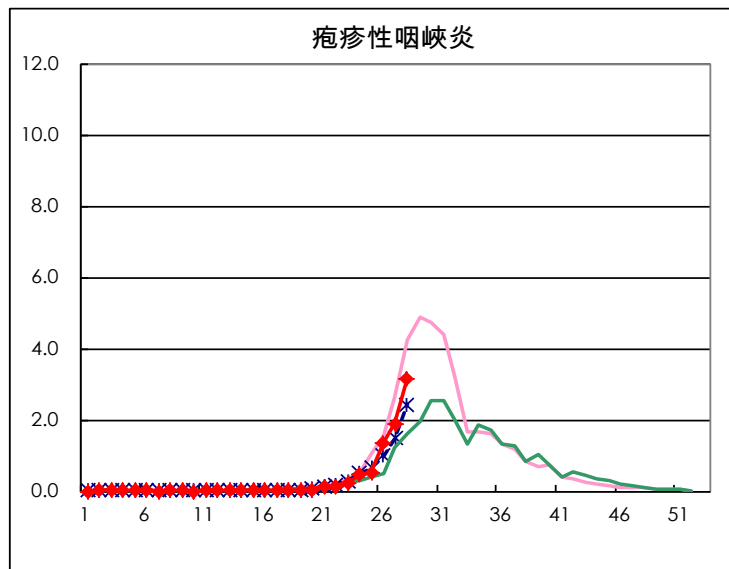
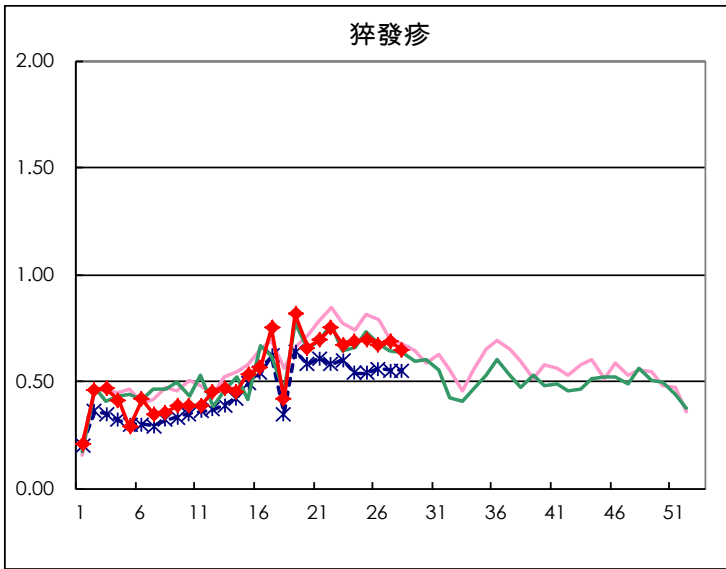
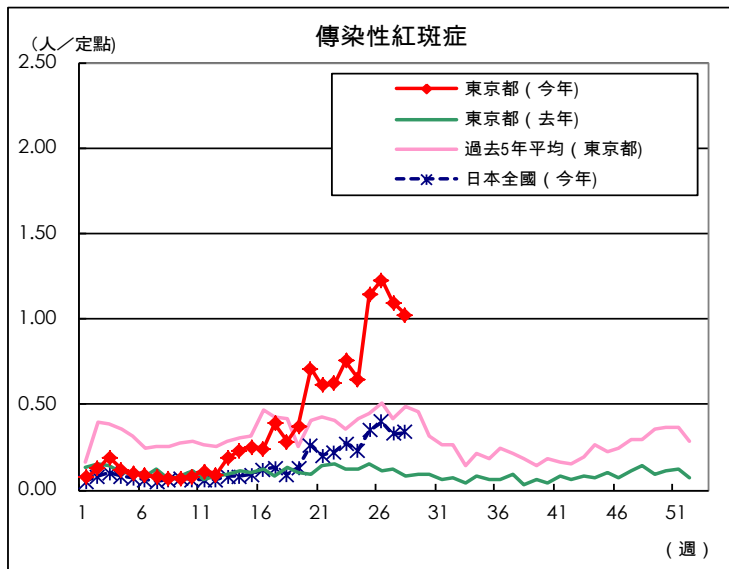
定點掌握對象疾病報告數量

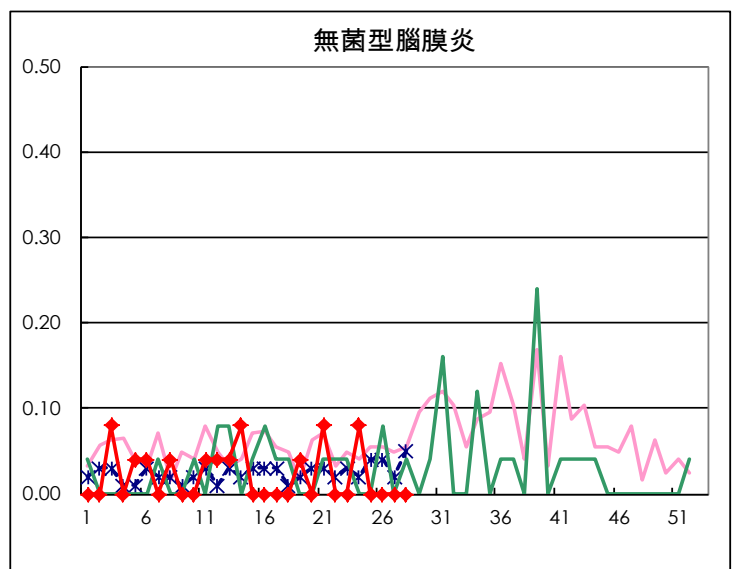
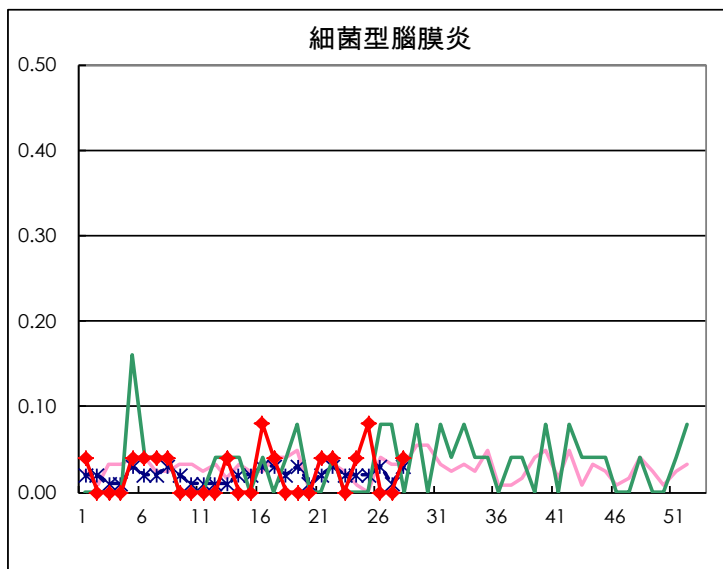
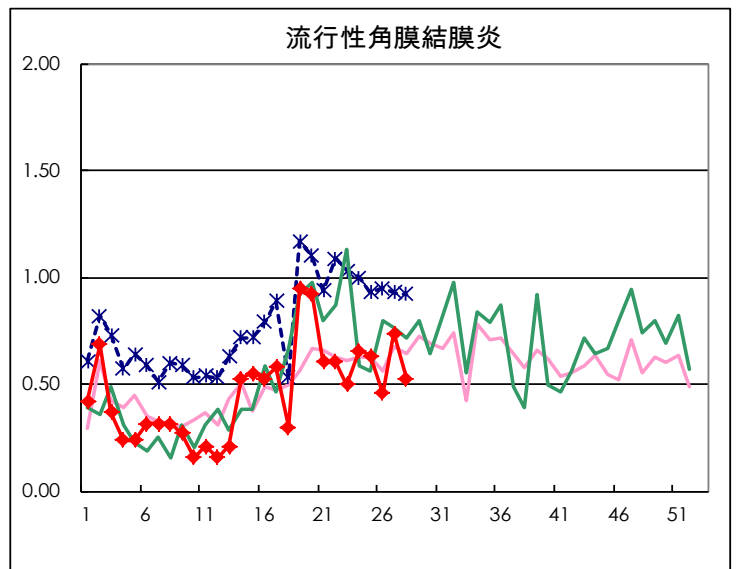
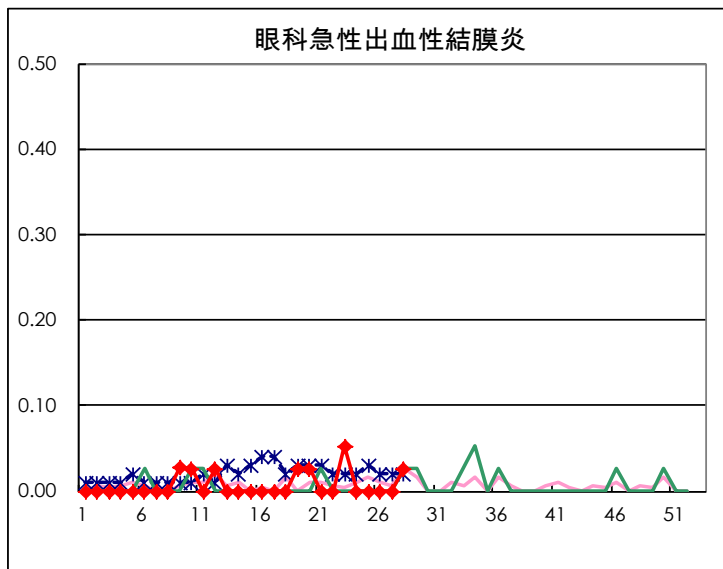
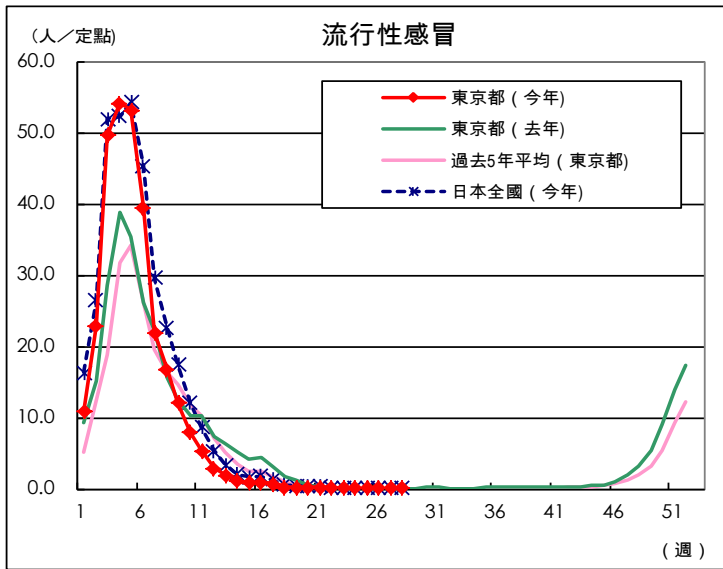
疾病	Diseases	東京				
		第25週	第26週	第27週	第28週	每哨兵
兒童呼吸道融合病毒感染	Respiratory syncytial virus infection	82	96	90	151	0.59
腺病毒感染	Pharyngoconjunctival fever	198	199	170	154	0.60
A群化膿性鏈球菌咽炎	Group A streptococcal pharyngitis	830	772	688	631	2.45
傳染性胃腸炎	Infectious gastroenteritis	1,787	1,674	1,467	1,396	5.41
水痘	Chickenpox	84	105	98	79	0.31
手足口病	Hand, foot, and mouth disease	117	192	240	333	1.29
傳染性紅斑症	Erythema infectiosum	299	322	289	265	1.03
猝發疹	Exanthem subitum	183	177	180	167	0.65
疱疹性咽峽炎	Herpangina	139	356	500	817	3.17
流行性腮腺炎	Mumps	43	44	33	38	0.15
川崎症	Kawasaki disease	5	6	4	3	0.01
不明發疹	Cold with exanthems	15	26	35	31	0.12
流行性感冒	Influenza	35	13	28	22	0.05
眼科急性出血性結膜炎	Acute hemorrhagic conjunctivitis				1	0.03
流行性角膜炎	Epidemic keratoconjunctivitis	24	17	28	20	0.53
細菌型腦膜炎	Bacterial meningitis	2			1	0.04
無菌型腦膜炎	Aseptic meningitis					
黴菌肺炎	Mycoplasma pneumonia	2	1	8	4	0.16
披衣菌肺炎(除鸚鵡病外)	Chlamydial pneumonia (excluding psittacosis)	1	2	1		
感染性腸胃炎(輪狀病毒)	Infectious gastroenteritis (only by Rotavirus)	1		1		
流行性感冒住院	Influenza-Associated Hospitalizations	1				

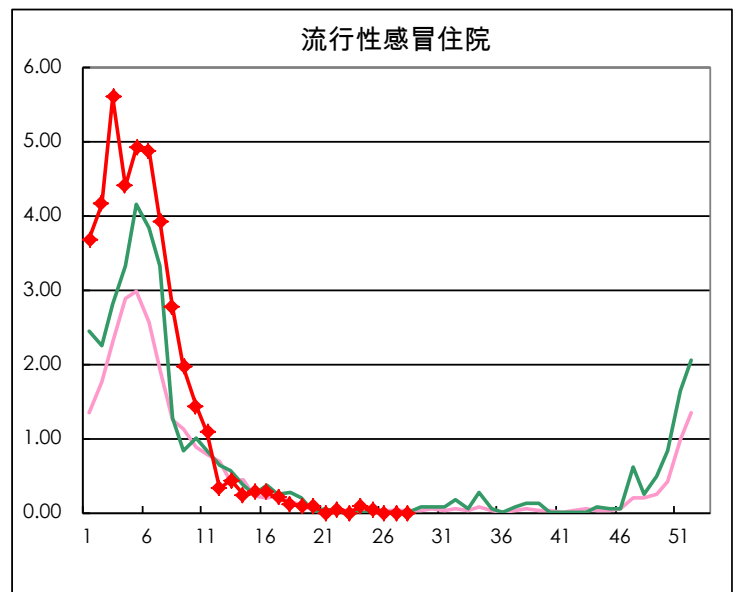
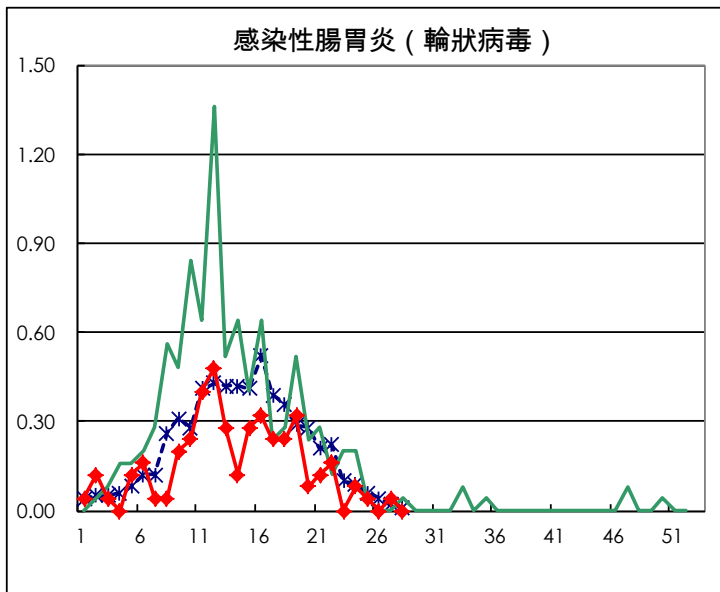
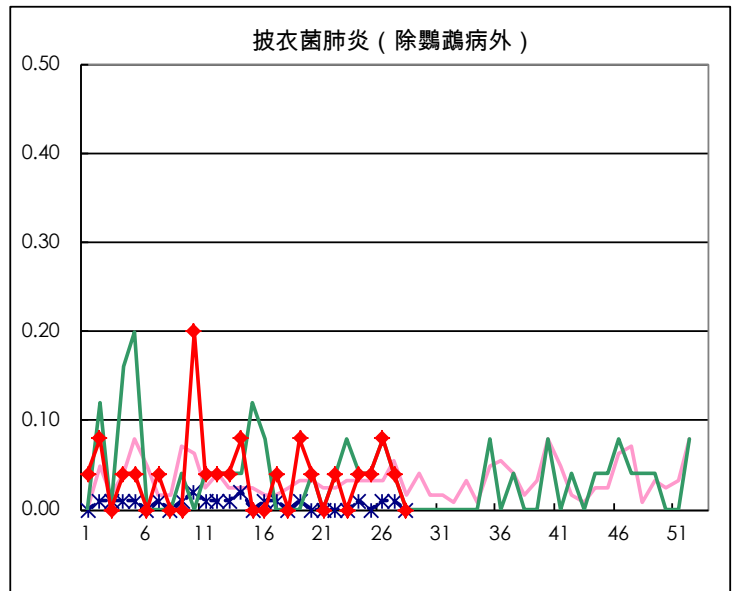
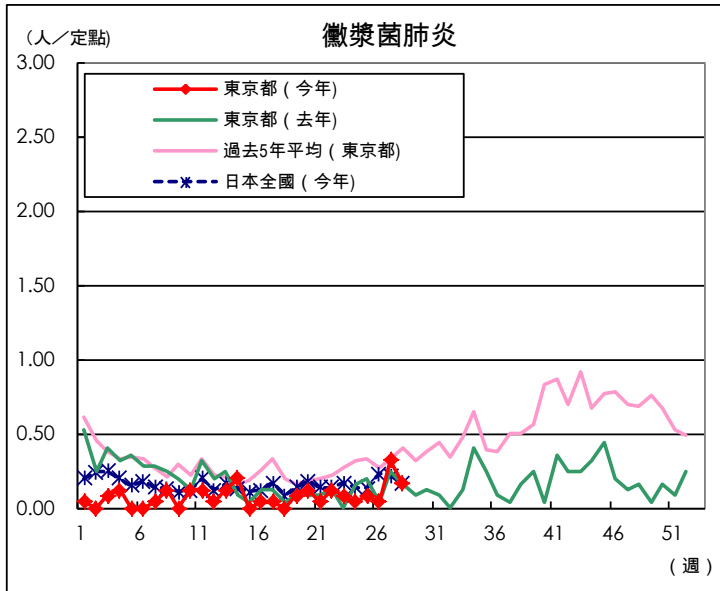
(空白為0)

定點掌握對象疾病於每定點醫療機構之報告數量









每週報告的哨點設施數量		
哨兵的類型	定點醫療機構數量	報告醫療機構數量
小兒科的	264	258
流行性感冒	419	408
眼科	39	38
專門設計的	25	25