
감염증 주보

TOKYO IDWR

도쿄도 감염증정보센터

2018년 7월 26일 / 29번
7월 16일 - 7월 22일

도쿄의 감염증 서베일런스 시스템

모든 의사가 보고해야 하는 감염증

의사는 보건소에 질환의 발생을 보고해야 합니다. 보건소는 도쿄도 감염증정보센터에 각각의 케이스를 보고합니다.

정점 의료기관에 의해 보고되는 감염증

정점 진료소나 병원은 방문한 환자 수를 매주 보건소에 보고합니다. 보건소는 도쿄도감염증정보센터에 환자 수를 보고합니다. 도쿄도 내에는 약 500개 정점 진료소 및 병원이 있습니다.

도쿄도 건강안전연구센터

TEL:81-3-3363-3213 FAX:81-3-5332-7365

e-mail:www@tokyo-eiken.go.jp

URL:idsc.tokyo-eiken.go.jp/

전수 파악 대상 질환 보고 수

범주	질병	Diseases	도쿄					일본		
			26 주	27 주	28 주	29 주	누적 2018 년	29 주	누적 2018 년	
I	에볼라 출혈열	Ebola hemorrhagic fever								
	크림-콩고 출혈열	Crimean-Congo hemorrhagic fever								
	천연두	Smallpox								
	남미 출혈열	South American hemorrhagic fever								
	페스트	Plague								
	마르부르크병	Marburg disease								
	라사열	Lassa fever								
II	급성 소아마비	Acute poliomyelitis								
	결핵	Tuberculosis	50	68	65	57	1,843	305	11,728	
	디프테리아	Diphtheria								
	중증 급성 호흡기 증후군	Severe Acute Respiratory Syndrome(SARS)								
	중등 호흡기 증후군	Middle East Respiratory Syndrome (MERS)								
	조류 인플루엔자(H5N1)	Avian influenza H5N1								
	조류 인플루엔자(H7N9)	Avian influenza H7N9								
III	콜레라	Cholera							2	
	세균성 이질	Shigellosis	2	1		1	25		96	
	장관 출혈성 대장균 감염증	Enterohemorrhagic Escherichia coli infection	10	13	21	8	146	126	1,317	
	장티푸스	Typhoid fever					5		18	
	파라티푸스	Paratyphoid fever					6	1	12	
IV	E형 간염	Hepatitis E		5	2	1	51	7	241	
	서나일열	West Nile fever								
	A형 간염	Hepatitis A	7	13	12	20	275	18	568	
	포충증	Echinococcosis							7	
	황열	Yellow fever								
	앵무병	Psittacosis			1		1		5	
	오스크 출혈열	Omsk hemorrhagic fever								
	재귀열	Relapsing fever							2	
	키야사나 삼립병	Kyasanur forest disease								
	Q열	Q fever							1	
	광견병	Rabies								
	콕시디오미코시스	Coccidioidomycosis						1	2	
	원숭이천연두	Monkeypox								
	지카 바이러스 감염증	Zika virus infection								
	중증 열성 혈소판 감소 증후군	Severe Fever with Thrombocytopenia Syndrome							4	48
	신중후성 출혈열	Hemorrhagic fever with renal syndrome								
	서부말뇌염	Western equine encephalitis								
	진드기 매개 뇌염	Tick-borne encephalitis								1
	탄저	Anthrax								
	치쿤구니아열	Chikungunya fever								1
	쓰쓰가무시병	Scrub typhus(Tsutsugamushi disease)						4	1	93
	덴기열	Dengue fever	1	1	1	1	23	3	71	
	동부말뇌염	Eastern equine encephalitis								
	조류 인플루엔자(H5N1·H7N9는 제외)	Avian influenza (excluding H5N1 and H7N9)								
	니파 바이러스 감염증	Nipah virus infection								
	일본홍반열	Japanese spotted fever							5	107
	일본뇌염	Japanese encephalitis								
	한타 바이러스 폐 증후군	Hantavirus pulmonary syndrome								
	B바이러스병	Herpes B virus infection								
	비저	Glanders								
	브루셀라증	Brucellosis								2
	베네수엘라말뇌염	Venezuelan equine encephalitis								
헨드라 바이러스 감염증	Hendra virus infection									
발진티푸스	Epidemic typhus									
보툴리누스증	Botulism						1		1	
말라리아	Malaria						7		23	
야토병	Tularemia									
라임염	Lyme disease							1	2	
리사 바이러스 감염증	Lyssavirus infection(excluding rabies)									
리프트계곡열	Rift valley fever									
유비저	Meloidosis						1		1	
레지오넬라증	Legionellosis	6	6	4	2	63	90	1,040		
렙토스피라증	Leptospirosis						1		2	
록키산홍반열	Rocky mountain spotted fever									

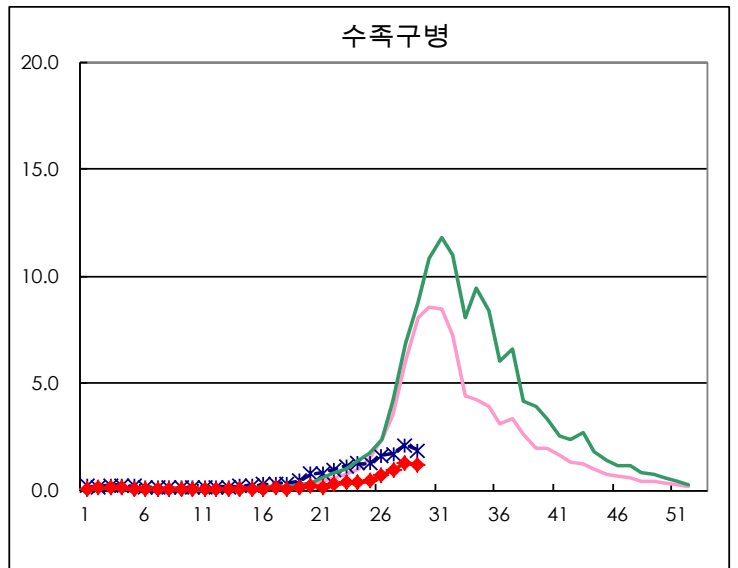
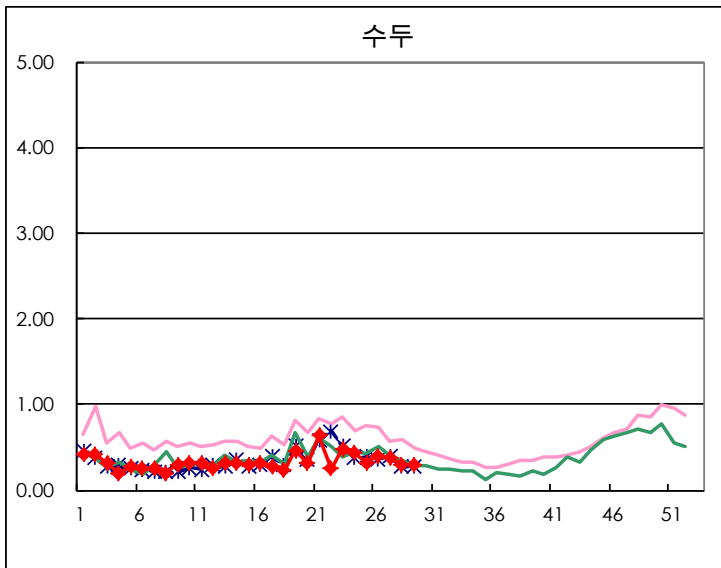
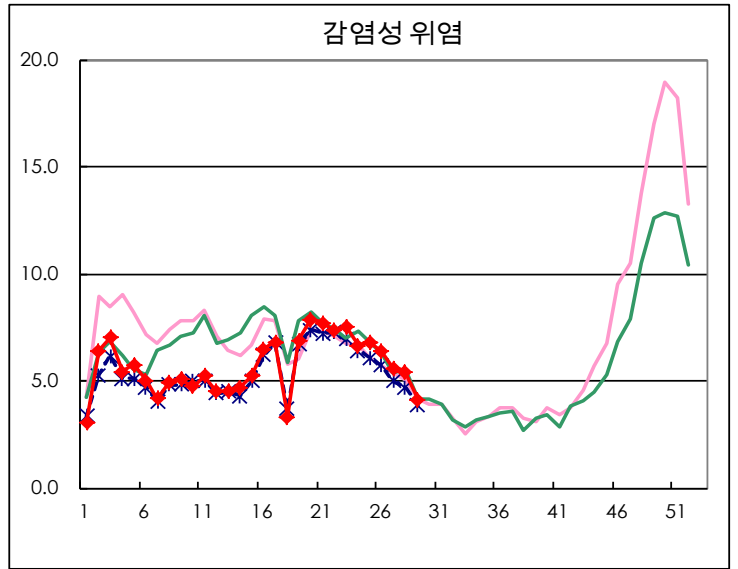
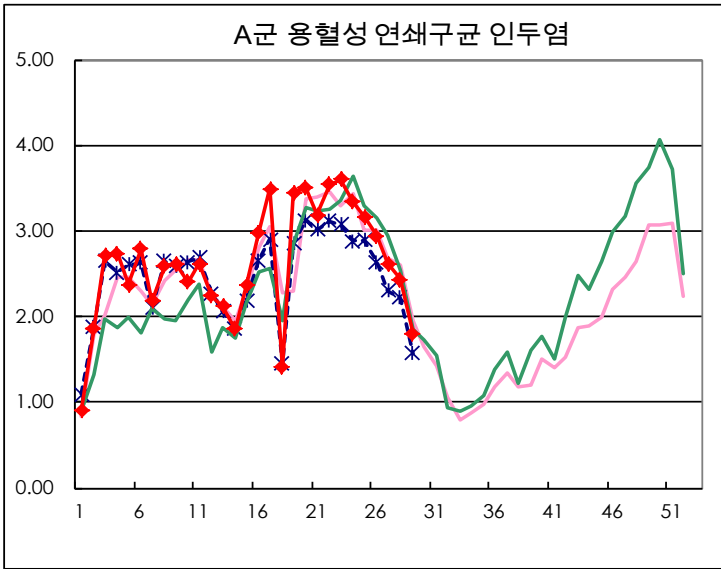
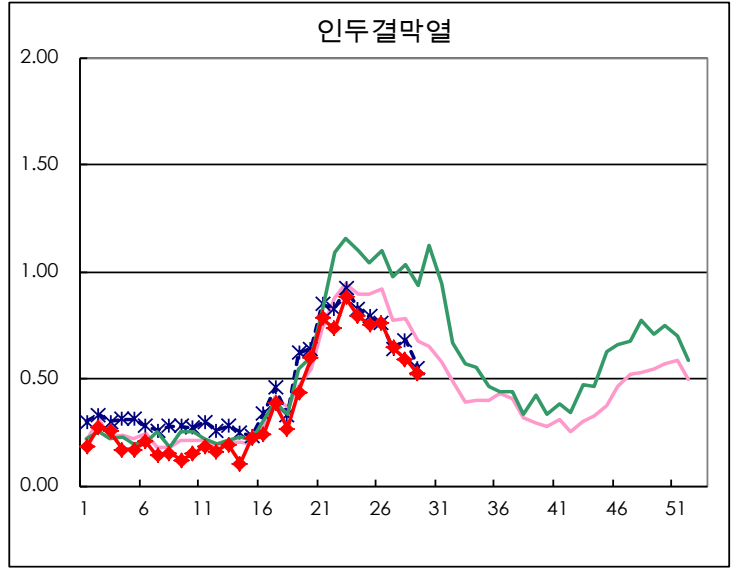
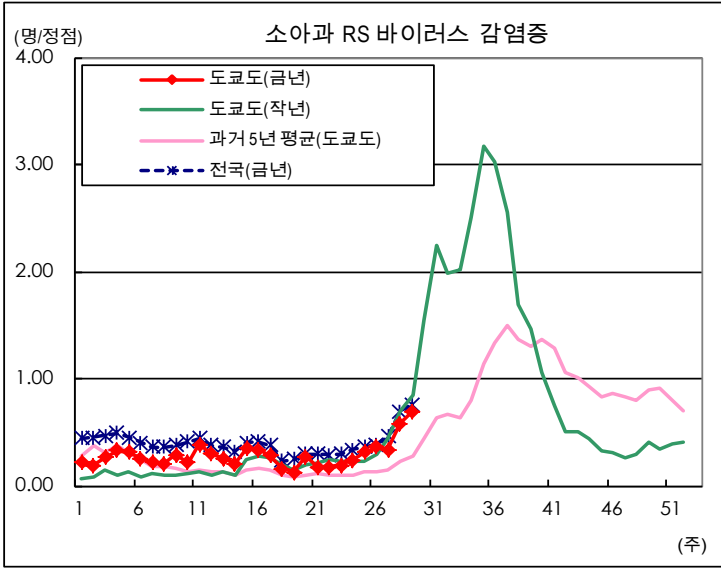
범주	질병	Diseases	도쿄					일본	
			26 주	27 주	28 주	29 주	누적 2018 년	29 주	누적 2018 년
V	아메바성 이질	Amebiasis	11	3	3	2	92	10	465
	바이러스성 간염(A형·E형은 제외)	Viral hepatitis(excluding hepatitis A and E)	1	2		2	26	7	126
	카바페넴 내성 장내세균과 세균 감염증	CRE infection	2	6	2	3	100	31	946
	Acute Flaccid Paralysis (excluding Acute poliomyelitis)	Acute Flaccid Paralysis (excluding Acute poliomyelitis)					2		16
	급성 뇌염	Acute encephalitis(excluding JE and WNE)	1	1		2	40	11	415
	크립토스포리듐증	Cryptosporidiosis				1	3		11
	크로이츠펠트 야콥병	Creutzfeldt-Jakob disease		3			14	2	117
	극중형 용혈성 연쇄구균 감염증	Severe invasive streptococcal infections(TSLS)	2	2	1	1	59	4	421
	후천성 면역부전 증후군	Acquired immunodeficiency syndrome (AIDS)	10	5	6	5	218	6	691
	편모충증	Giardiasis					11		40
	침입성 인플루엔자균 감염증	Invasive Haemophilus influenzae disease	1	1			18	7	277
	침입성 수막염균 감염증	Invasive meningococcal disease				1	6	2	25
	침입성 폐렴구균 감염증	Invasive pneumococcal disease	4	4	3	4	249	18	2,103
	수두(입원 예에 한함)	Varicella (limited to hospitalized case)		2	2		31	4	233
	선천성 풍진 증후군	Congenital rubella syndrome							
	매독	Syphilis	35	39	42	38	965	70	3,686
	파종성 효모균증	Disseminated cryptococcosis		1		1	12	3	99
	파상풍	Tetanus					1	3	57
	반코마이신 내성 황색포도상구균 감염증	Vancomycin-resistant S. aureus infection							
	반코마이신 내성 장구균 감염증	Vancomycin-resistant Enterococcus infection				1	3	1	31
백일해	Pertussis	33	49	66	89	498	135	3,542	
풍진	Rubella	1	1		2	11	4	58	
홍역	Measles		1			14	1	197	
약제 내성 아시네토박터 감염증	MDRA infection					3		9	

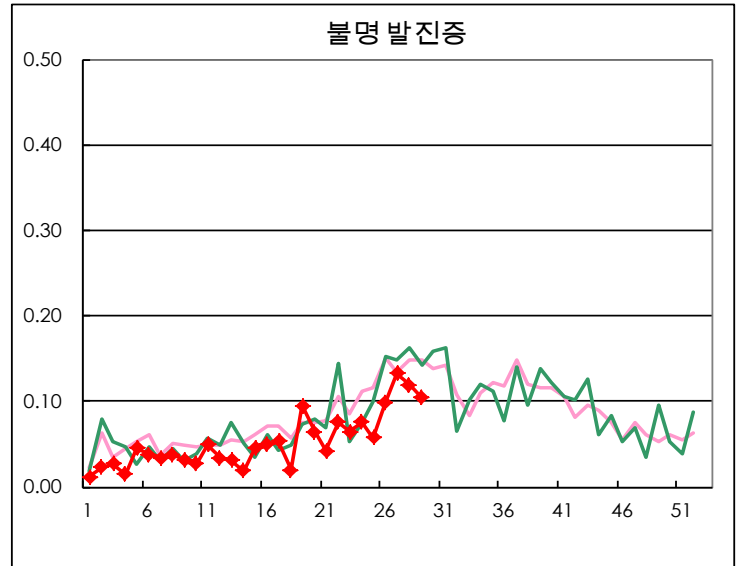
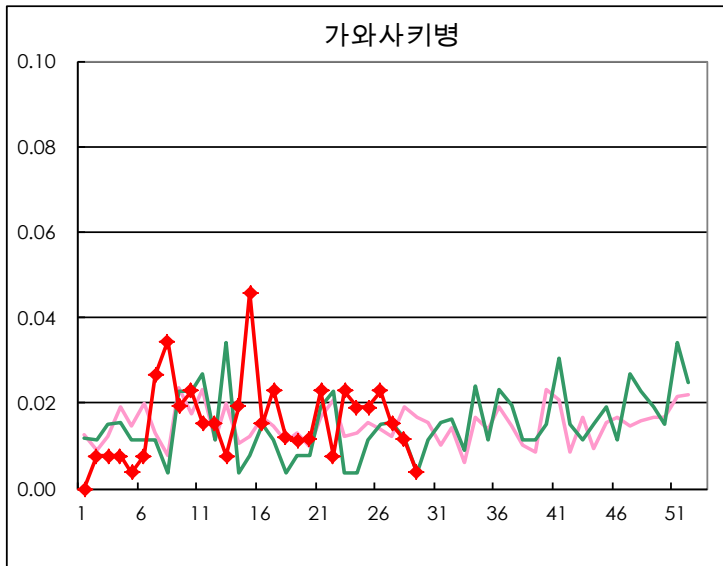
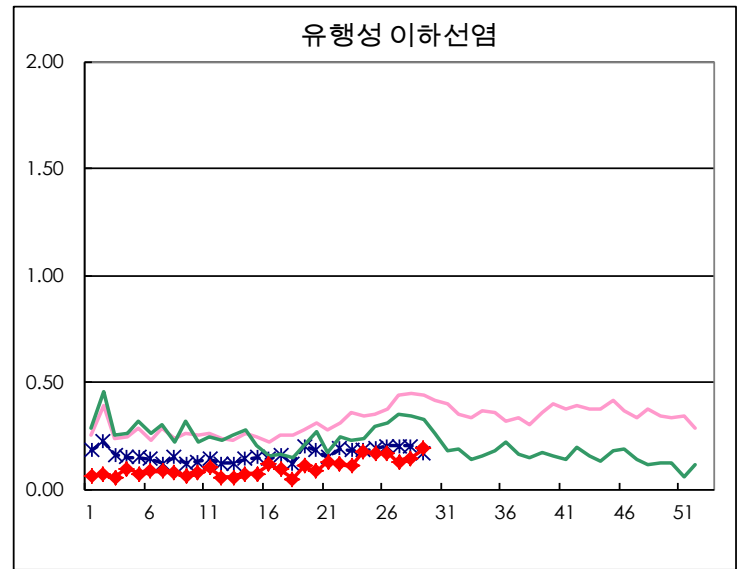
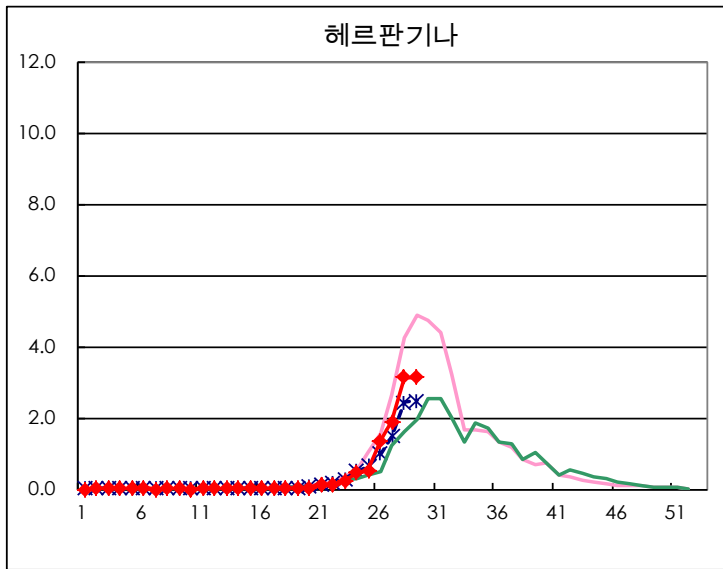
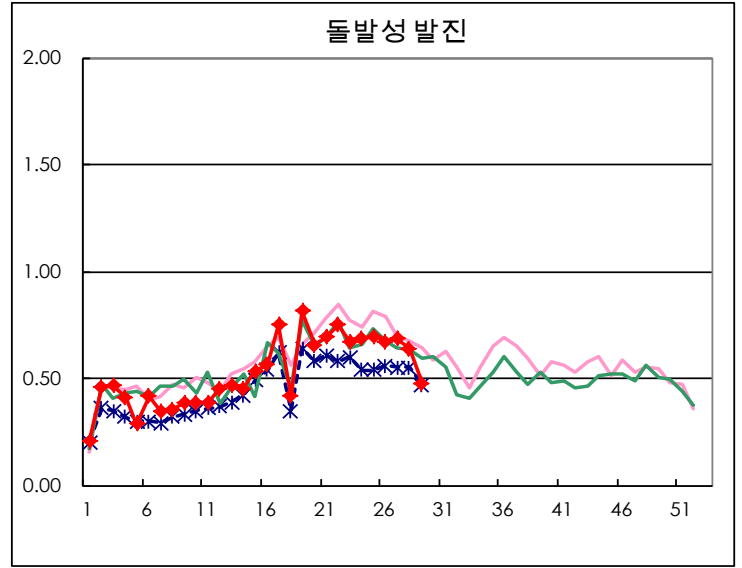
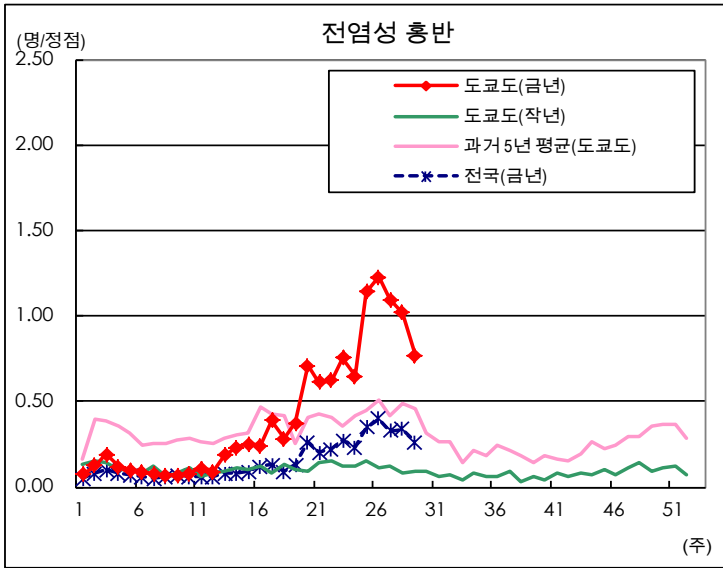
정점 파악 대상 질환 보고 수

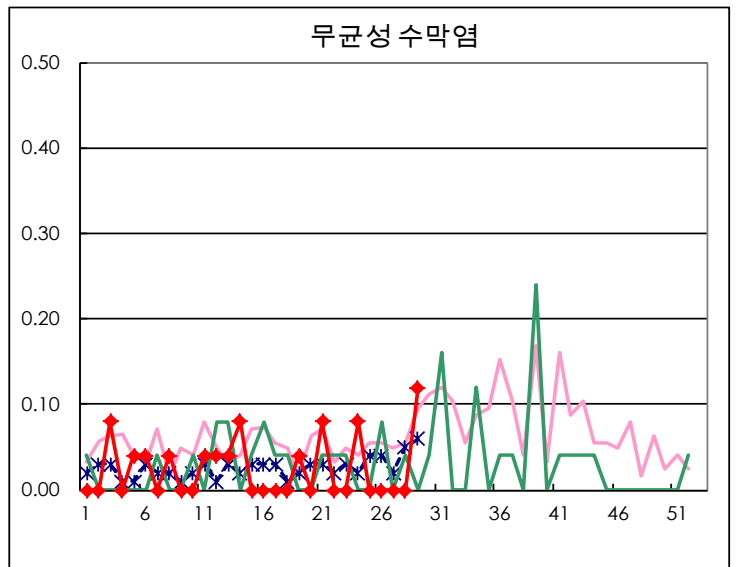
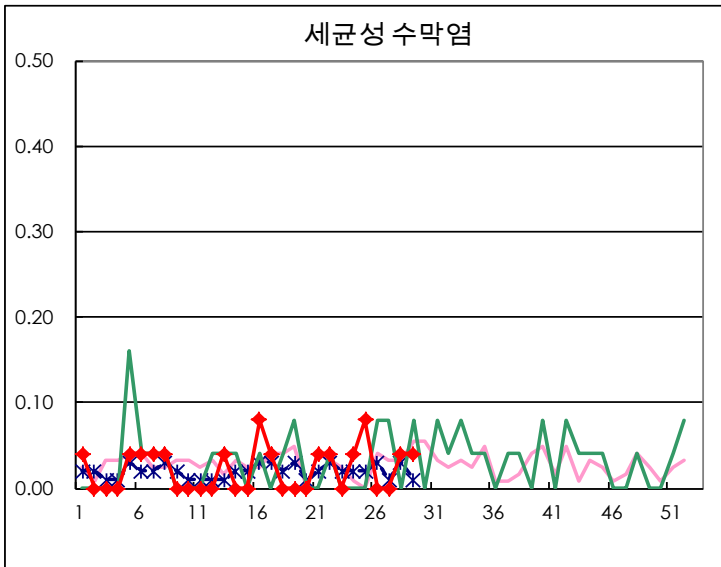
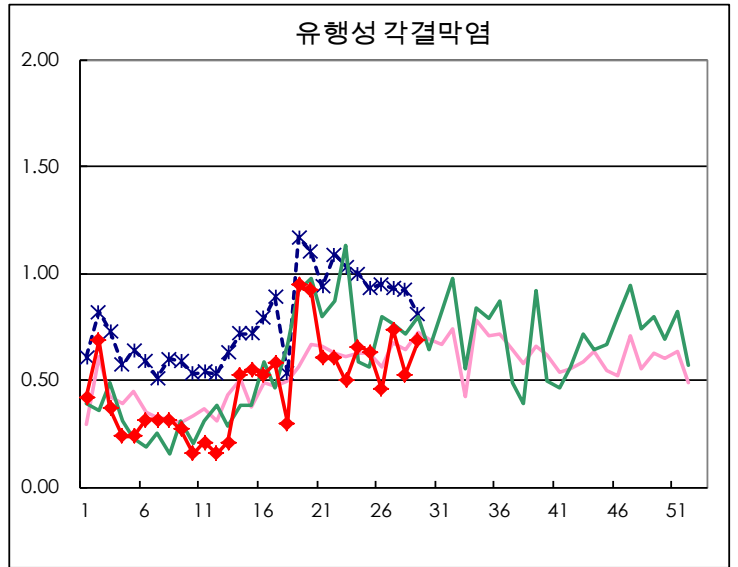
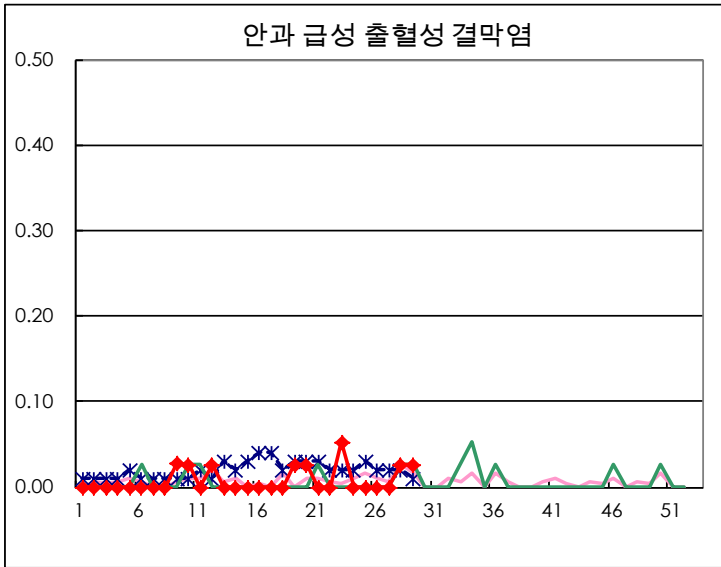
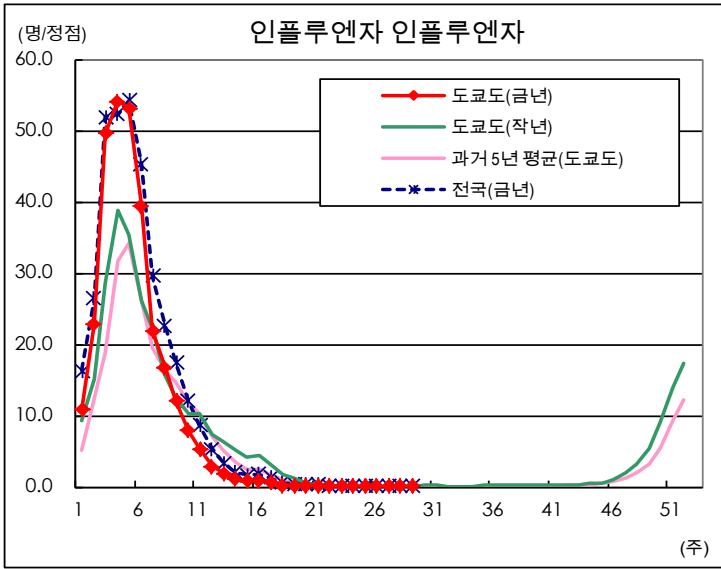
질병	Diseases	도쿄				
		26 주	27 주	28 주	29 주	센티넬 당
소아과 RS 바이러스 감염증	Respirabry syncytial virus infection	96	90	151	179	0.69
인두결막염	Pharyngoconjunctival fever	199	170	154	135	0.52
A군 용혈성 연쇄구균 인두염	Group A streptococcal pharyngitis	772	688	634	465	1.80
감염성 위염	Infectious gastroenteritis	1,674	1,467	1,401	1,063	4.12
수두	Chickenpox	105	98	79	75	0.29
수족구병	Hand, foot, and mouth disease	192	240	334	297	1.15
전염성 홍반	Erythema infectiosum	322	289	265	199	0.77
돌발성 발진	Exanthem subitum	177	180	167	123	0.48
헤르판기나	Herpangina	356	500	817	811	3.14
유행성 이하선염	Mumps	44	33	38	49	0.19
가와사키병	Kawasaki disease	6	4	3	1	
불명 발진증	Cold with exanths	26	35	31	27	0.10
인플루엔자 인플루엔자	Influenza	13	28	22	6	0.01
안과 급성 출혈성 결막염	Acute hemorrhagic conjunctivitis			1	1	0.03
유행성 각결막염	Epidemic keratoconjunctivitis	17	28	20	26	0.68
세균성 수막염	Bacterial meningitis			1	1	0.04
무균성 수막염	Aseptic meningitis				3	0.12
마이코플라스마 폐렴	Mycoplasma pneumonia	1	8	4		
클라미디아 폐렴(앵무병은 제외)	Chlamydial pneumonia (excluding psittacosis)	2	1			
감염성 위염(로타 바이러스)	Infectious gastroenteritis (only by Rotavirus)		1		1	0.04
인플루엔자 입원	Influenza-Associated Hospitalizations					

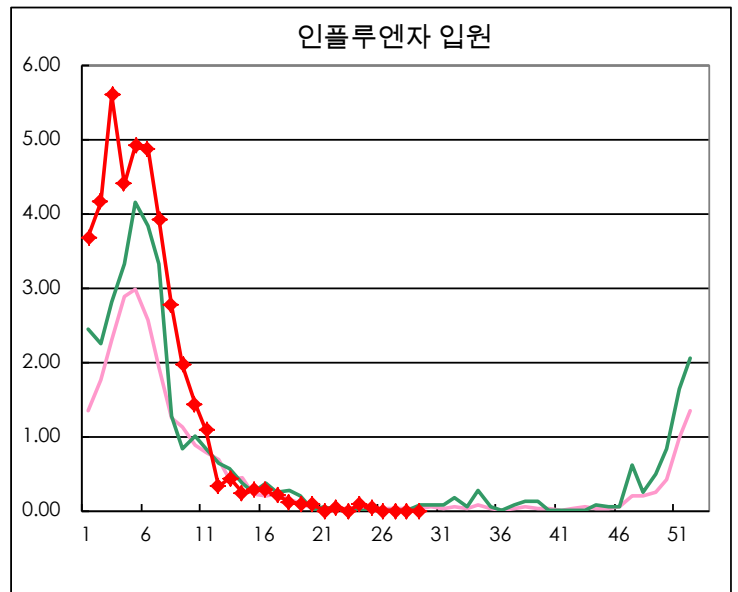
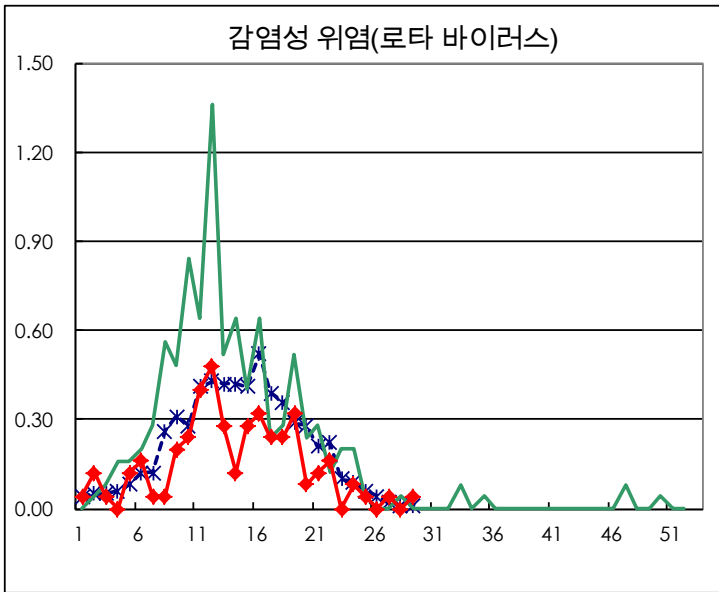
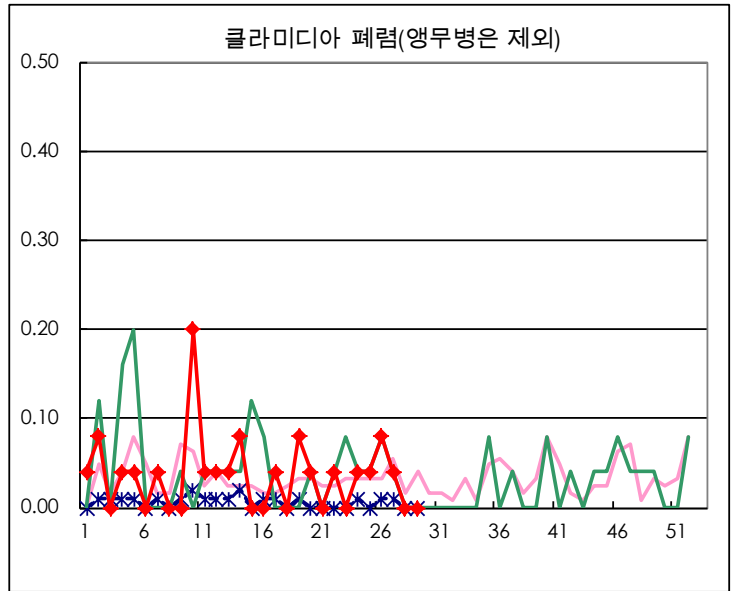
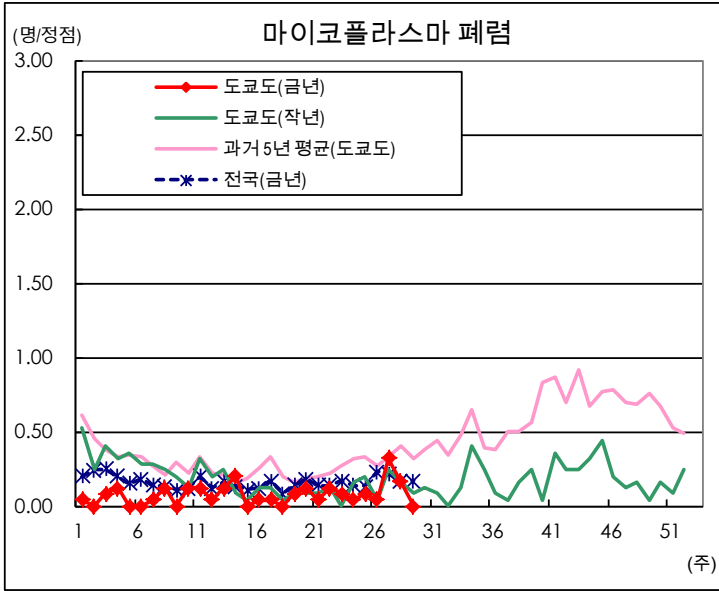
(공란은 0 임)

정점 파악 대상 질환 정점 의료기관당 보고 수









주간보고를위한 감시 시설의 수		
감시병의 종류	정점 의료기관 수	보고 의료기관 수
소아과	264	258
인플루엔자 인플루엔자	419	410
안과	39	38
특별히 지정된	25	25