

INFECTIOUS DISEASES WEEKLY REPORT

TOKYO IDWR

東京都感染症情報センター

東京都感染症週報

2018年第31週
(7月30日～8月5日)

* 2018年8月8日現在の情報により作成しています。
最新のデータは「Web版感染症発生動向」をご覧ください。
<http://survey.tokyo-eiken.go.jp/>

平成30(2018)年8月9日発行

編集・発行

東京都健康安全研究センター
健康危機管理情報課

電話：03-3363-3213(直通)
FAX：03-5332-7365
e-mail：www@tokyo-eiken.go.jp

全数把握対象疾患 報告数（一類～四類） 2018年31週

分類	対象疾患	東京都(保健所受理週)					全国(診断週)	
		28週	29週	30週	31週	年累計	31週	年累計
一類	エボラ出血熱							
	クリミア・コンゴ出血熱							
	痘そう							
	南米出血熱							
	ペスト							
	マールブルグ病							
	ラッサ熱							
二類	急性灰白髄炎							
	結核	69	60	54	50	1,955	338	12,653
	ジフテリア							
	重症急性呼吸器症候群 ^{*1}							
	中東呼吸器症候群 ^{*2}							
	鳥インフルエンザ(H5N1)							
	鳥インフルエンザ(H7N9)							
三類	コレラ							3
	細菌性赤痢		1	1		26		99
	腸管出血性大腸菌感染症	21	9	39	19	205	163	1,697
	腸チフス	1			1	7	2	21
	パラチフス					6		12
四類	E型肝炎	2	1	1	1	53	9	262
	ウエストナイル熱							
	A型肝炎	12	21	6	8	290	22	611
	エキノкокクス症							7
	黄熱							
	オウム病	1				1		5
	オムスク出血熱							
	回帰熱							4
	キャサナル森林病							
	Q熱							1
	狂犬病							
	コクシジオイデス症							2
	サル痘							
	ジカウイルス感染症							
	重症熱性血小板減少症候群 ^{*3}						1	52
	腎症候性出血熱							
	西部ウマ脳炎							
	ダニ媒介脳炎							1
	炭疽							
	チクングニア熱							1
つつが虫病					4	1	94	
デング熱	1	1		1	24	1	78	
東部ウマ脳炎								
鳥インフルエンザ(H5N1及びH7N9を除く)								

*1 病原体がベータコロナウイルス属SARSコロナウイルスであるものに限る。

*2 病原体がベータコロナウイルス属MERSコロナウイルスであるものに限る。

*3 病原体がフレボウイルス属SFTSウイルスであるものに限る。

分類	対象疾患	東京都(保健所受理週)					全国(診断週)	
		28週	29週	30週	31週	年累計	31週	年累計
四 類	ニパウイルス感染症							
	日本紅斑熱						5	116
	日本脳炎							
	ハンタウイルス肺症候群							
	Bウイルス病							
	鼻疽							
	ブルセラ症							2
	ベネズエラウマ脳炎							
	ヘンドラウイルス感染症							
	発しんチフス							
	ボツリヌス症					1		2
	マラリア				1	8	2	26
	野兎病							
	ライム病						1	5
	リッサウイルス感染症							
	リフトバレー熱							
	類鼻疽					1		2
レジオネラ症	4	2	6		69	25	1,119	
レプトスピラ症					1		2	
ロッキー山紅斑熱								

2018/8/8集計

(全数把握対象疾患のコメント・一類～五類)

〈二類感染症〉

結核 50件 患者 29件(肺結核 24件、その他の結核 4件、肺結核及びその他の結核 1件)、無症状病原体保有者 20件、疑似症 1件、年齢は5歳未満 2件、10代 1件、20代 7件、30代 6件、40代 6件、50代 5件、60代 9件、70代 6件、80代 6件、90歳以上 2件、推定感染地は国内 35件、インド 1件、ネパール 1件、韓国 1件、中国 1件、不明 11件であった。

〈三類感染症〉

腸管出血性大腸菌感染症 19件 患者 11件、無症状病原体保有者 8件、血清型・毒素型はO26 VT1 1件、O26 VT型不明 1件、O121 VT2 7件、O126 VT2 2件、O157 VT1・VT2 4件、O157 VT2 4件、年齢は10歳未満 9件(うち5歳未満 7件)、10代 1件、20代 5件、30代 3件、60代 1件、推定感染地は国内 17件、ベトナム 1件、不明 1件、推定感染経路は経口感染 9件、接触感染 1件、集団感染疑い 8件、不明 1件であった。

腸チフス 1件 患者、年齢は20代、推定感染地はパキスタン、推定感染経路は経口感染であった。

〈四類感染症〉

E型肝炎 1件 患者、年齢は60代、推定感染地は国内、推定感染経路は不明であった。

A型肝炎 8件 患者 8件、年齢は20代 3件、30代 3件、40代 1件、50代 1件、推定感染地は国内 7件、韓国又はタイ 1件、推定感染経路は性的接触 6件(同性間 5件、性別不明 1件)、経口感染 1件、不明 1件、A型肝炎ワクチン接種歴は無し 8件であった。

デング熱 1件 病型はデング熱、血清型は不明、年齢は50代、推定感染地はカンボジアであった。

マラリア 1件 患者、病型は熱帯熱、年齢は30代、推定感染地はナイジェリアであった。

〈五類感染症〉

アメーバ赤痢 1件 病型は腸管、年齢は50代、推定感染地は国内、推定感染経路は不明であった。

ウイルス性肝炎 1件 B型、年齢は40代、推定感染地は不明、推定感染経路は不明、B型肝炎ワクチン接種歴は無しであった。

カルバペネム耐性腸内細菌科細菌感染症 3件 患者 3件、病原菌はエンテロバクター・アエロゲネス 1件、エンテロバクター・クロアカ 2件、年齢は5歳未満 1件、60代 1件、80代 1件、推定感染地は国内 3件、推定感染経路は院内感染 1件、医療器具関連感染(中心静脈カテーテル) 1件、以前からの保菌 1件、90日以内の海外渡航歴は無し 3件であった。

※ 第28週該当分として〔三類〕腸チフス 1件の追加報告があった。

※ 第30週該当分として〔三類〕腸管出血性大腸菌感染症 1件の追加報告があった。

全数把握対象疾患 報告数（五類） 2018年31週

分類	対象疾患	東京都(保健所受理週)					全国(診断週)	
		28週	29週	30週	31週	年累計	31週	年累計
五 類 (全 数 届 出)	アメーバ赤痢	3	2	3	1	96	4	491
	ウイルス性肝炎（A型・E型を除く）		2	1	1	28		129
	カルバペネム耐性腸内細菌科細菌感染症	2	3	5	3	108	40	1,064
	急性弛緩性麻痺(急性灰白髄炎を除く) *1					2		18
	急性脳炎 *2		2	1	2	43	7	444
	クリプトスポリジウム症		1			3		11
	クロイツフェルト・ヤコブ病				2	15	5	128
	劇症型溶血性レンサ球菌感染症	1	1	1		60	8	442
	後天性免疫不全症候群	6	5	11	9	238	16	760
	ジアルジア症			1		12	2	44
	侵襲性インフルエンザ菌感染症			1	1	21	10	299
	侵襲性髄膜炎菌感染症		1			6		25
	侵襲性肺炎球菌感染症	3	4	3	6	258	23	2,178
	水痘(入院例に限る)	2		1	2	34	5	251
	先天性風しん症候群							
	梅毒	42	40	32	31	1,030	88	3,977
	播種性クリプトコックス症		1		1	13	4	108
	破傷風			1		2		66
	バンコマイシン耐性黄色ブドウ球菌感染症							
バンコマイシン耐性腸球菌感染症		1			3	2	40	
百日咳 *3	66	89	96	83	677	201	4,229	
風しん		2	4	4	19	19	96	
麻しん					14		201	
薬剤耐性アシネトバクター感染症					3		12	

2018/8/8集計

*1 2018年5月1日より追加指定された。

*2 ウェストナイル脳炎、西部ウマ脳炎、ダニ媒介脳炎、東部ウマ脳炎、日本脳炎、ベネズエラウマ脳炎及びリフトバレー熱を除く。

*3 2018年1月1日より追加指定された。

急性脳炎 2件 病原体はエンテロウイルスA71疑い 1件、不明 1件、年齢は10歳未満 1件、40代 1件、推定感染地は国内 2件、推定感染経路は不明 2件であった。

クロイツフェルト・ヤコブ病 2件 遺伝性-家族性CJD 1件、孤発性-その他 1件、年齢は60代 1件、90歳以上 1件であった。

後天性免疫不全症候群 9件 AIDS 3件、無症候キャリア 4件、その他 2件、性別は男性 9件、AIDS患者の年齢は30代 1件、40代 2件、無症候キャリア及びその他の年齢は10代 1件、30代 3件、40代 1件、60代 1件、推定感染地は国内 8件、韓国 1件、推定感染経路は性的接触 9件(同性間 8件、詳細不明 1件)であった。

侵襲性インフルエンザ菌感染症 1件 血清型は検査未実施、年齢は5歳未満、推定感染地は国内、推定感染経路は飛沫・飛沫核感染、ヒブワクチン接種歴は4回接種済みであった。

侵襲性肺炎球菌感染症 6件 血清型はすべて検査未実施、年齢は5歳未満 2件、70代 2件、80代 1件、90歳以上 1件、推定感染地は国内 6件、推定感染経路は飛沫・飛沫核感染 1件、不明 5件、肺炎球菌ワクチン接種歴は13価4回接種済み 1件、13価3回接種済み 1件、価数不明2回接種済み 1件、無し 1件、不明 2件であった。

水痘(入院例) 2件 検査診断例 1件、臨床診断例 1件、年齢は10代 1件、20代 1件、推定感染地は国内 2件、推定感染経路は飛沫・飛沫核感染 1件、飛沫・飛沫核感染又は接触感染 1件、水痘ワクチン接種歴は2回接種済み 2件であった。

梅毒 31件 患者 21件(早期顕症梅毒Ⅰ期 7件、早期顕症梅毒Ⅱ期 13件、晩期顕症梅毒 1件)、無症候梅毒 10件、性別は男性 19件、女性 12件、年齢は10代 1件、20代 13件、30代 7件、40代 3件、50代 5件、60代 1件、70代 1件、推定感染地は国内 26件、台湾 1件、不明 4件、推定感染経路は性的接触 29件(同性間 6件、異性間 18件、性別不明 5件)、不明 2件であった。

播種性クリプトコックス症 1件 患者、年齢は80代、推定感染地は国内、推定感染原因は免疫不全であった。

百日咳 83件 年齢は10歳未満 50件(うち5歳未満 6件)、10代 26件、20代 1件、30代 2件、40代 2件、50代 1件、70代 1件、推定感染地は国内 76件、不明 7件、百日咳含有ワクチン接種歴は4回接種済み 59件、3回接種済み 2件、1回接種済み 1件、無し 2件、不明 19件であった。

風しん 4件 検査診断例 4件、年齢は30代 1件、40代 2件、50代 1件、推定感染地は国内 2件、不明 2件、推定感染経路は飛沫・飛沫核感染 1件、不明 3件、風しん含有ワクチン接種歴は不明 4件であった。

※ 第27週で報告のあった【五類】クロイツフェルト・ヤコブ病 1件は削除された。

※ 第29週該当分として【五類】梅毒 1件の追加報告があった。

※ 第30週該当分として【五類】カルバペネム耐性腸内細菌科細菌感染症 1件、後天性免疫不全症候群 1件、風しん 2件の追加報告があった。

定点把握対象疾患 報告数 2018年31週

上段: 報告数
下段: 定点当たり

定点種別	対象疾患	2018年				報告 医療 機関数	定点 医療 機関数
		28週	29週	30週	31週		
小児科	RSウイルス感染症	151	179	245	372	257	264
		0.58	0.69	0.95	1.45		
	咽頭結膜熱	154	135	126	98		
		0.59	0.52	0.49	0.38		
	A群溶血性レンサ球菌咽頭炎	634	465	456	403		
		2.44	1.80	1.77	1.57		
	感染性胃腸炎	1,401	1,063	1,104	1,013		
		5.39	4.10	4.30	3.94		
	水痘	79	75	61	53		
		0.30	0.29	0.24	0.21		
	手足口病	334	297	308	298		
		1.28	1.15	1.20	1.16		
	伝染性紅斑	265	199	207	269		
		1.02	0.77	0.81	1.05		
突発性発しん	167	123	159	139			
	0.64	0.47	0.62	0.54			
ヘルパンギーナ	817	811	978	865			
	3.14	3.13	3.81	3.37			
流行性耳下腺炎	38	49	28	21			
	0.15	0.19	0.11	0.08			
川崎病 ^{*1}	3	1	2	5			
	0.01	0.00	0.01	0.02			
不明発しん症 ^{*1}	31	27	36	40			
	0.12	0.10	0.14	0.16			
インフルエンザ	インフルエンザ ^{*2}	22	6	8	10	408	419
		0.05	0.01	0.02	0.02		
眼科	急性出血性結膜炎	1	1			38	39
		0.03	0.03				
	流行性角結膜炎	20	26	34	35		
	0.53	0.68	0.89	0.92			
基幹	細菌性髄膜炎 ^{*3}	1	1	1	2	25	25
		0.04	0.04	0.04	0.08		
	無菌性髄膜炎		3	1			
			0.12	0.04			
	マイコプラズマ肺炎	4		2	3		
		0.16		0.08	0.12		
クラミジア肺炎(オウム病を除く)				1			
				0.04			
感染性胃腸炎(ロタウイルス) ^{*4}		1					
		0.04					
インフルエンザ入院			2				
			0.08				

2018/8/8集計

*1 不明発しん症、川崎病は東京都が独自に指定する疾患である。

*2 鳥インフルエンザを除く。

*3 インフルエンザ菌、髄膜炎菌、肺炎球菌を原因として同定された場合を除く。

*4 病原体がロタウイルスであるものに限る。

* 百日咳は2018年1月1日より五類(定点把握対象)から五類(全数把握対象)に変更

(今週の注目される定点把握対象疾患)

- ・RSウイルス感染症は増加傾向にあり、今後の動向に注意が必要です。
- ・伝染性紅斑、ヘルパンギーナは比較的高いレベルが続いています。
- ・流行性角結膜炎は一部の地域で報告数が非常に高くなっています。
- ・手足口病は一部、定点報告数の高い地域が見られます。

定点把握対象疾患 報告数【年齢階級別】 2018年31週

	小児科										
	RS ウイルス 感染症	咽頭 結膜熱	A群溶血性 レンサ球菌 咽頭炎	感染性 胃腸炎	水痘	手足口病	伝染性 紅斑	突発性 発しん	ヘルパン ギーナ	流行性 耳下腺炎	川崎病
～5か月	29			9		4		2	7		
6～11か月	91	7	5	86	2	21	1	46	81		3
1歳	162	15	16	139	3	90	9	65	264		
2歳	60	23	31	124		63	28	16	207	3	2
3歳	17	15	46	115	2	33	38	6	128	4	
4歳	11	10	50	85	4	32	40	1	71	4	
5歳		11	58	70	10	29	50	3	39	3	
6歳		6	55	65	7	7	34		26	3	
7歳	1	4	26	43	8	2	32		11	1	
8歳		2	29	43	5	1	14		6	2	
9歳		2	16	31	5	3	10		9		
10～14歳			40	75	6	10	9		11		
15～19歳		2	2	18					1		
20～29歳	1	1	29	110	1	3	4		4	1	
30～39歳											
40～49歳											
50～59歳											
60～69歳											
70～79歳											
80歳以上											
合計	372	98	403	1,013	53	298	269	139	865	21	5
先週比	127	-28	-53	-91	-8	-10	62	-20	-113	-7	3

注:小児科定点把握対象疾患の「20～29歳」は「20歳以上」と読み替える。
眼科定点把握対象疾患のうち、「70～79歳」は「70歳以上」と読み替える。

	小児科	インフルエンザ	眼科		基幹					
	不明 発しん症	インフル エンザ	急性出 血性結 膜炎	流行性角 結膜炎	細菌性 髄膜炎	無菌性 髄膜炎	マイコ プラズマ 肺炎	クラミジ ア肺炎	感染性 胃腸炎 (ロタウイルス)	インフル エンザ 入院
～5か月	2									
6～11か月	9	1		1						
1歳	10			1						
2歳	11	2		1						
3歳	1	1		2						
4歳	1			2						
5歳	2			3						
6歳	2			2			1			
7歳				1						
8歳										
9歳				1			1			
10～14歳	2			3			1			
15～19歳										
20～29歳		1		4						
30～39歳		4		4						
40～49歳		1		4						
50～59歳				2						
60～69歳				2						
70～79歳				2	2					
80歳以上								1		
合計	40	10		35	2		3	1		
先週比	4	2		1	1	-1	1	1		-2

注:小児科定点把握対象疾患の「20～29歳」は「20歳以上」と読み替える。
眼科定点把握対象疾患のうち、「70～79歳」は「70歳以上」と読み替える。

定点把握対象疾患 定点医療機関当たり報告数 【保健所別】 2018年31週

	小児科										
	RS ウイルス 感染症	咽頭 結膜熱	A群溶血性 レンサ球菌 咽頭炎	感染性 胃腸炎	水痘	手足口病	伝染性 紅斑	突発性 発しん	ヘルパン ギーナ	流行性 耳下腺炎	川崎病
千代田	0.33	0.33		1.00	0.33	1.67		0.33	2.33	0.33	
中央区	0.67	1.00	1.33	11.67		3.33	1.00	0.67	4.00		
みなと	2.17		1.17	4.50	0.17	0.83	0.83	0.33	4.50	0.17	0.33
新宿区	2.00		2.50	1.75		0.88	0.13	0.13	2.25		0.13
文京	0.25	0.25	0.50	1.50		2.75	1.00	0.50	3.25		
台東	4.75		2.00	6.00	0.25	5.25	3.00	1.75	5.50		
墨田区	1.60	0.20	0.60	2.60		2.80	1.40	0.40	3.00		
江東区	2.44	1.44	1.33	8.33		0.78	1.00	0.56	3.11		
品川区	1.38	0.38	0.63	2.13	0.25	1.25	0.75	0.38	2.13		0.13
目黒区	3.80		0.80	3.40		2.80	0.20	0.40	2.80		
大田区	2.15	0.77	2.15	7.08	0.15	0.92	0.92	0.38	5.15		
世田谷	2.07	0.33	1.27	3.20	0.13	1.13	1.60	0.33	3.33	0.07	
渋谷区	0.25		0.25	1.25			1.25		3.25		
中野区	0.80		2.60	3.00		0.60	0.60	0.60	3.40		
杉並	0.20	0.70	1.00	2.50		0.30	0.70	0.50	2.70		
池袋	0.25	0.25		1.25	0.25		1.25		1.00	0.25	
北区	0.43	0.14	1.43	3.29	0.29	0.71	1.00	1.00	3.00	0.14	
荒川区	5.25	0.25	3.00	2.00	0.25	7.50	0.50	0.75	4.75		
板橋区	0.50		0.40	1.60	0.20	0.60	0.30	0.40	2.70		
練馬区	1.33	0.17	3.08	4.83	0.25	0.42	2.92	1.00	4.25	0.25	
足立	1.77	0.31	1.54	3.54	0.23	1.31	0.46	0.46	3.46		
葛飾区	0.25	0.13	1.38	6.13	0.13	0.88		0.75	2.25		
江戸川	1.92	0.58	0.75	4.75	0.25	1.33	0.08	0.17	2.83	0.33	
八王子市	2.18	1.45	2.18	7.36	0.36	1.18	1.09	1.09	4.73	0.18	
町田市	0.25	0.25	3.50	6.00	0.75	0.25	1.50	0.88	3.25	0.50	
西多摩		0.25	2.63	2.63	0.13	0.13	0.75	0.25	0.50	0.13	
南多摩	0.33	0.33	0.89	0.56		0.22	0.56	0.44	2.67		
多摩立川	0.36	0.07	1.86	3.93	0.14	0.50	0.57	0.64	2.50	0.07	
多摩府中	1.32	0.16	1.47	3.00	0.47	0.79	1.26	0.42	3.84		
多摩小平	2.60	0.67	1.93	4.53	0.33	2.00	2.93	0.80	5.67	0.07	0.07
島しょ	2.00				1.00	3.00					
東京都	1.45	0.38	1.57	3.94	0.21	1.16	1.05	0.54	3.37	0.08	0.02

	小児科	インフルエンザ	眼科		基幹					
	不明 発しん症	インフル エンザ	急性出血 性結膜炎	流行性 角結膜炎	細菌性 髄膜炎	無菌性 髄膜炎	マイコ プラズマ 肺炎	クラミジア 肺炎	感染性 胃腸炎 (ロタウイルス)	インフル エンザ 入院
千代田										
中央区				6.00						
みなと										
新宿区	0.13						0.50			
文京										
台東										
墨田区	0.80	0.25					1.00			
江東区				8.00						
品川区										
目黒区		0.13								
大田区										
世田谷	0.53	0.08		0.50						
渋谷区				2.00						
中野区										
杉並	0.10			3.00						
池袋		0.14		1.00						
北区				1.00						
荒川区				1.00						
板橋区				2.00						
練馬区		0.10								
足立	0.08			0.50						
葛飾区	0.25									
江戸川				1.00						
八王子市	0.09			2.00						
町田市										
西多摩										
南多摩										
多摩立川	0.50									
多摩府中	0.21	0.07			0.67		0.33	0.33		
多摩小平	0.73			0.50						
島しょ										

東京都	0.16	0.02		0.92	0.08		0.12	0.04		
-----	------	------	--	------	------	--	------	------	--	--

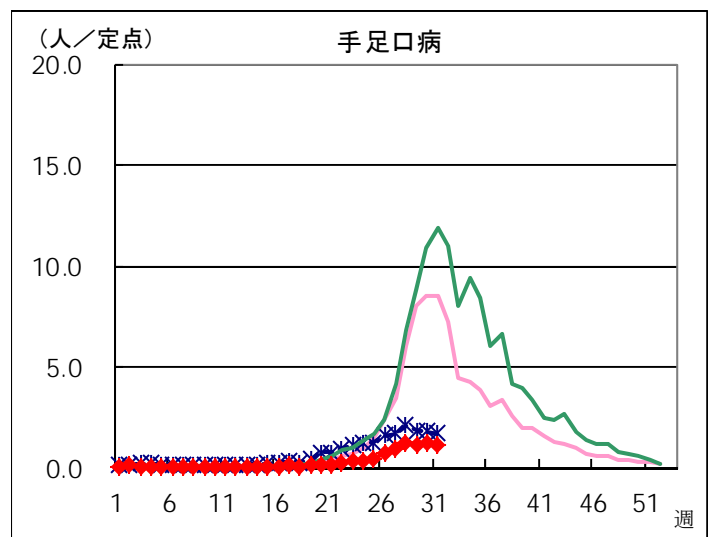
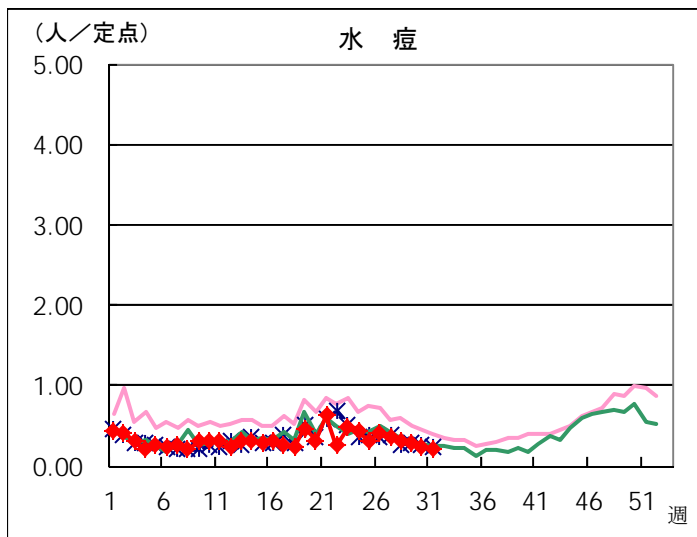
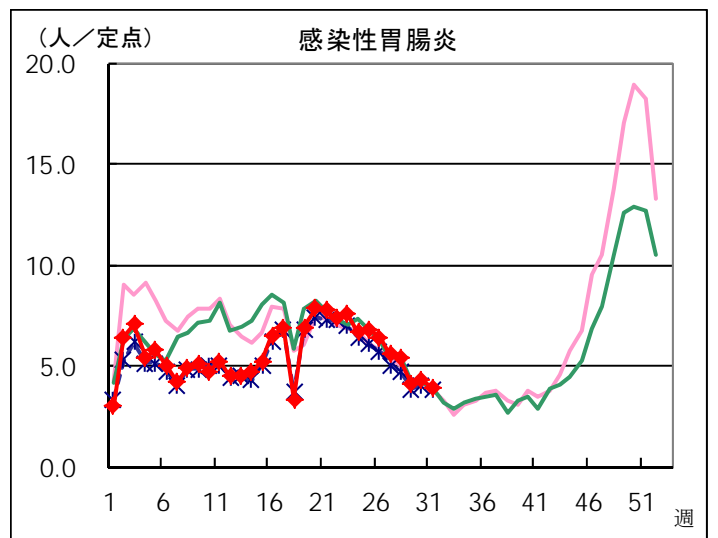
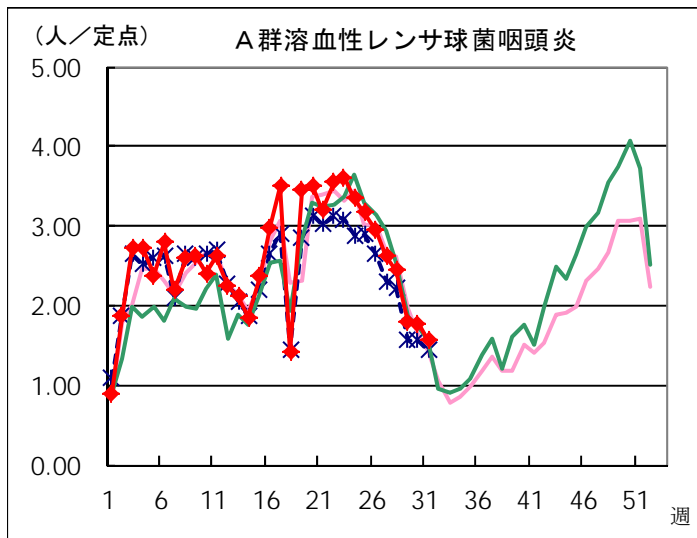
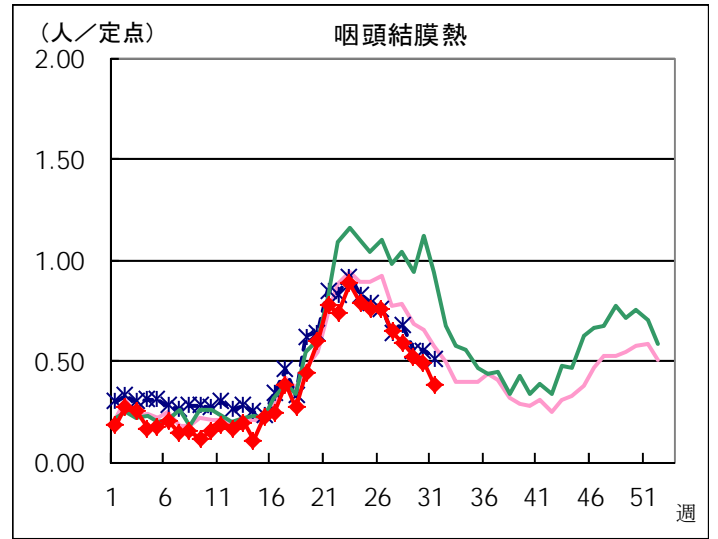
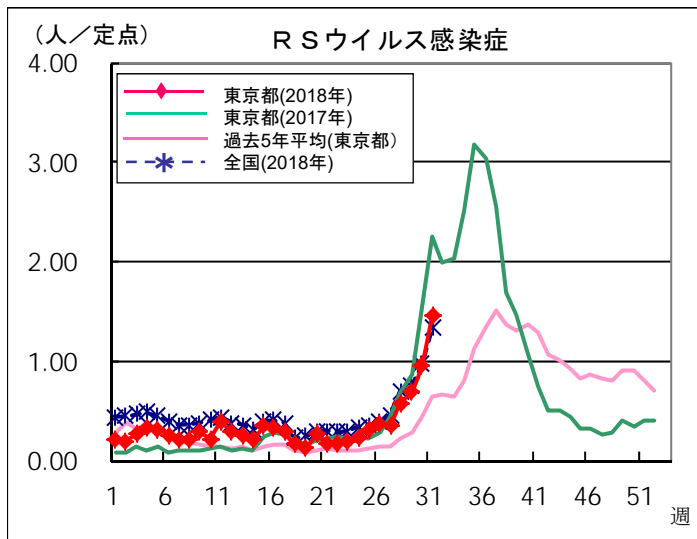
定点把握対象疾患 報告数【保健所別】 2018年31週

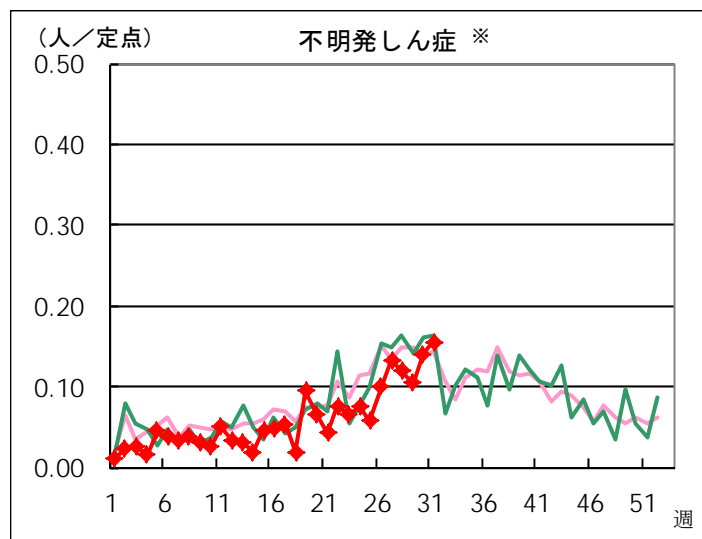
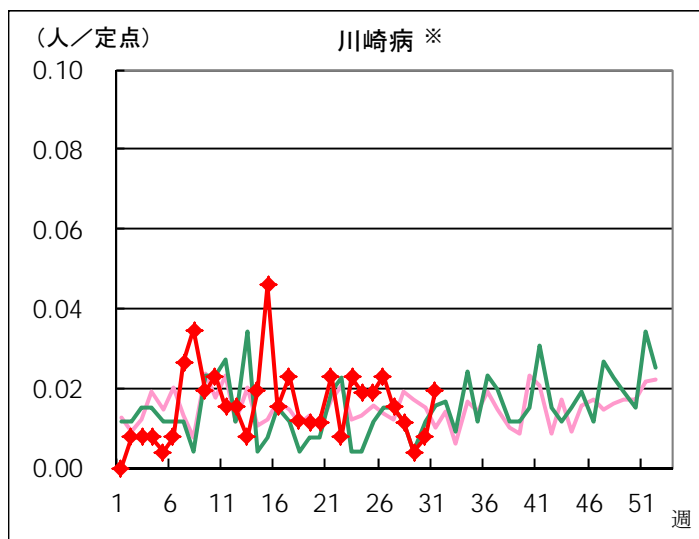
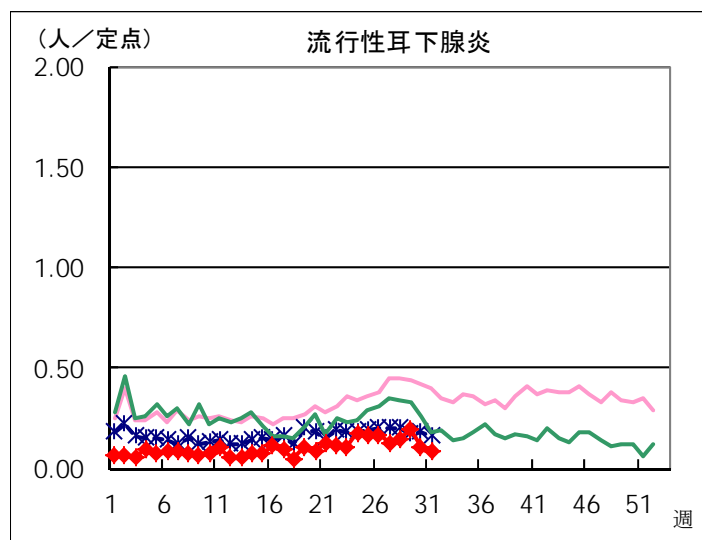
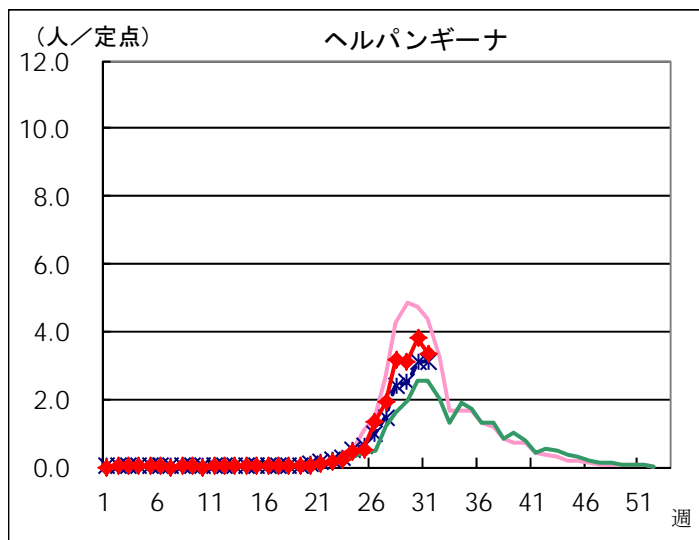
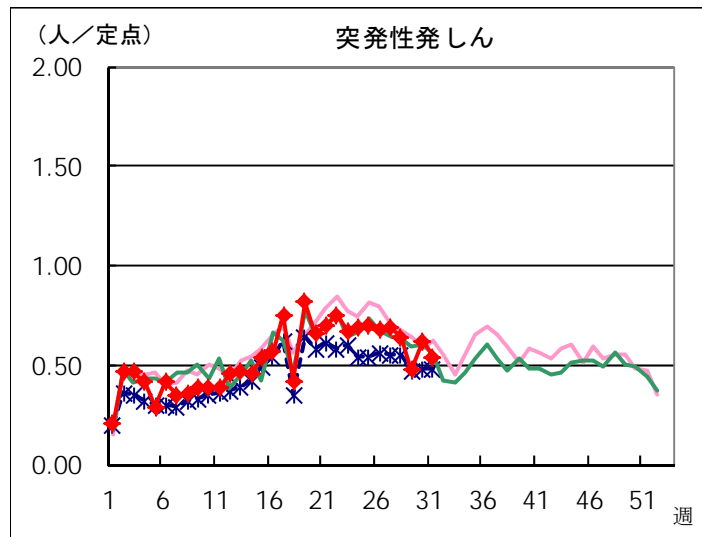
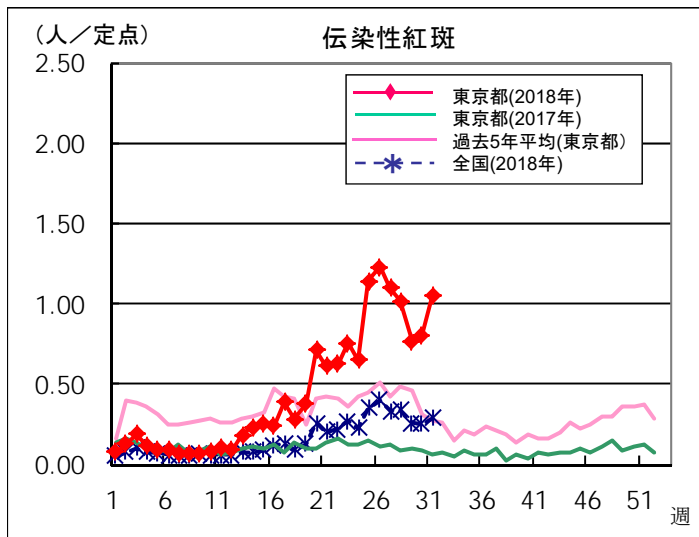
	小児科										
	RSウイルス 感染症	咽頭結膜熱	A群溶血性 レンサ球菌 咽頭炎	感染性 胃腸炎	水痘	手足口病	伝染性 紅斑	突発性 発しん	ヘルパン ギーナ	流行性 耳下腺炎	川崎病
千代田	1	1		3	1	5		1	7	1	
中央区	2	3	4	35		10	3	2	12		
みなと	13		7	27	1	5	5	2	27	1	2
新宿区	16		20	14		7	1	1	18		1
文京	1	1	2	6		11	4	2	13		
台東	19		8	24	1	21	12	7	22		
墨田区	8	1	3	13		14	7	2	15		
江東区	22	13	12	75		7	9	5	28		
品川区	11	3	5	17	2	10	6	3	17		1
目黒区	19		4	17		14	1	2	14		
大田区	28	10	28	92	2	12	12	5	67		
世田谷	31	5	19	48	2	17	24	5	50	1	
渋谷区	1		1	5			5		13		
中野区	4		13	15		3	3	3	17		
杉並	2	7	10	25		3	7	5	27		
池袋	1	1		5	1		5		4	1	
北区	3	1	10	23	2	5	7	7	21	1	
荒川区	21	1	12	8	1	30	2	3	19		
板橋区	5		4	16	2	6	3	4	27		
練馬区	16	2	37	58	3	5	35	12	51	3	
足立	23	4	20	46	3	17	6	6	45		
葛飾区	2	1	11	49	1	7		6	18		
江戸川	23	7	9	57	3	16	1	2	34	4	
八王子市	24	16	24	81	4	13	12	12	52	2	
町田市	2	2	28	48	6	2	12	7	26	4	
西多摩		2	21	21	1	1	6	2	4	1	
南多摩	3	3	8	5		2	5	4	24		
多摩立川	5	1	26	55	2	7	8	9	35	1	
多摩府中	25	3	28	57	9	15	24	8	73		
多摩小平	39	10	29	68	5	30	44	12	85	1	1
島しょ	2				1	3					
東京都合計	372	98	403	1,013	53	298	269	139	865	21	5

	小児科	インフルエンザ	眼科		基幹					
	不明 発しん症	インフル エンザ	急性出血 性結膜炎	流行性 角結膜炎	細菌性 髄膜炎	無菌性 髄膜炎	マイコ プラズマ 肺炎	クラミジア 肺炎	感染性 胃腸炎 (ロタウイルス)	インフル エンザ 入院
千代田										
中央区				6						
みなと										
新宿区	1						1			
文京										
台東										
墨田区	4	2					1			
江東区				8						
品川区										
目黒区		1								
大田区										
世田谷	8	2		1						
渋谷区				2						
中野区										
杉並	1			3						
池袋		1		1						
北区				1						
荒川区				1						
板橋区				4						
練馬区		2								
足立	1			1						
葛飾区	2									
江戸川				2						
八王子市	1			4						
町田市										
西多摩										
南多摩										
多摩立川	7									
多摩府中	4	2			2		1	1		
多摩小平	11			1						
島しょ										
東京都合計	40	10		35	2		3	1		

定点把握対象疾患 定点医療機関当たり報告数(2018年31週 現在)

◆ 小児科定点

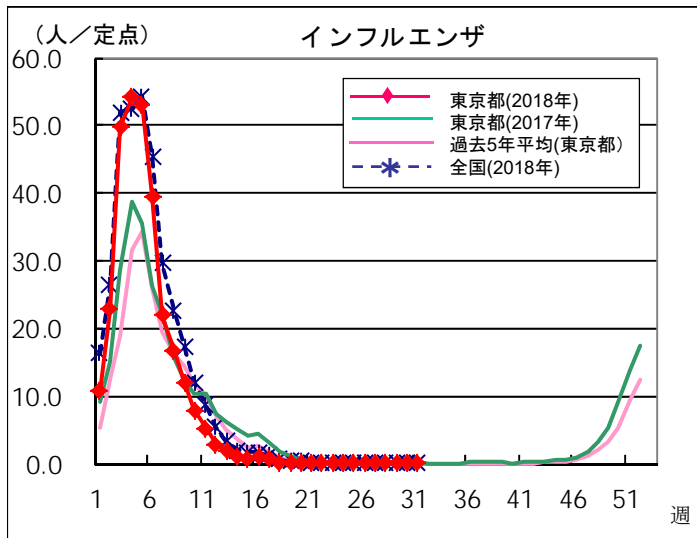




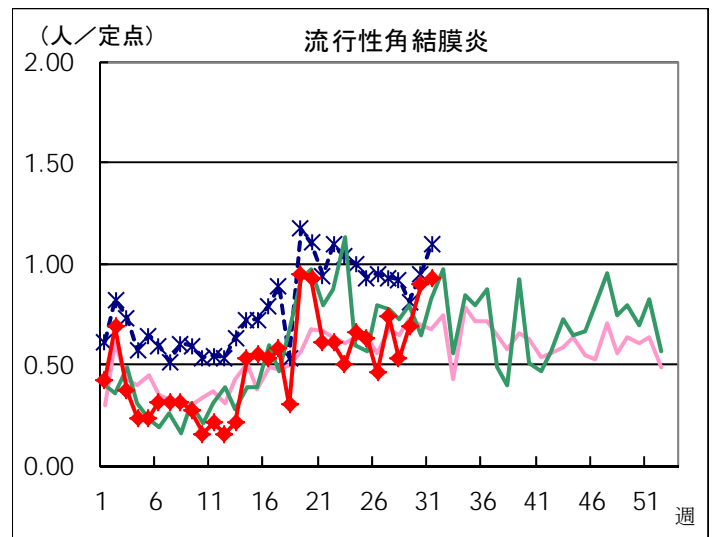
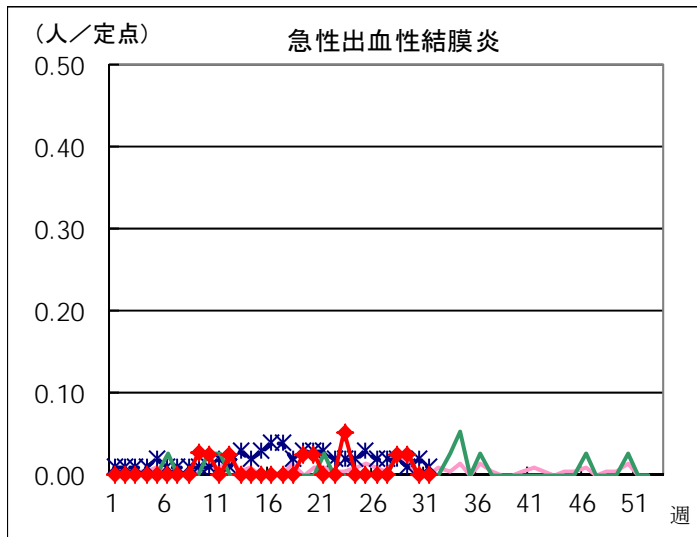
※ 東京都独自対象疾患

※ 東京都独自対象疾患

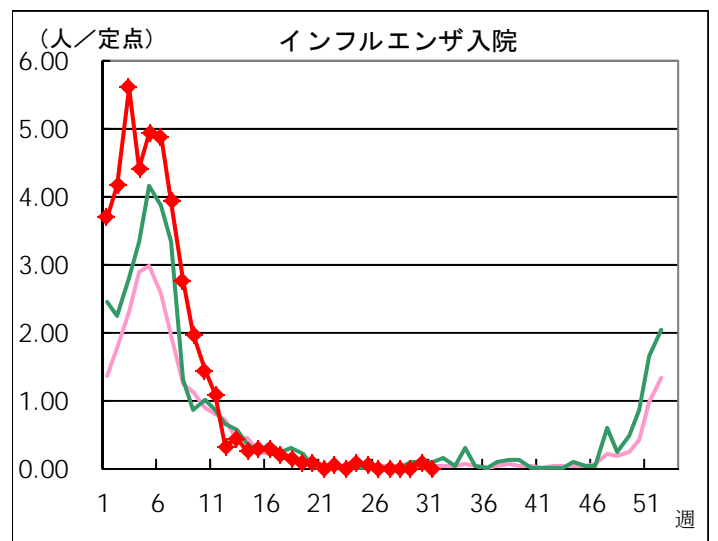
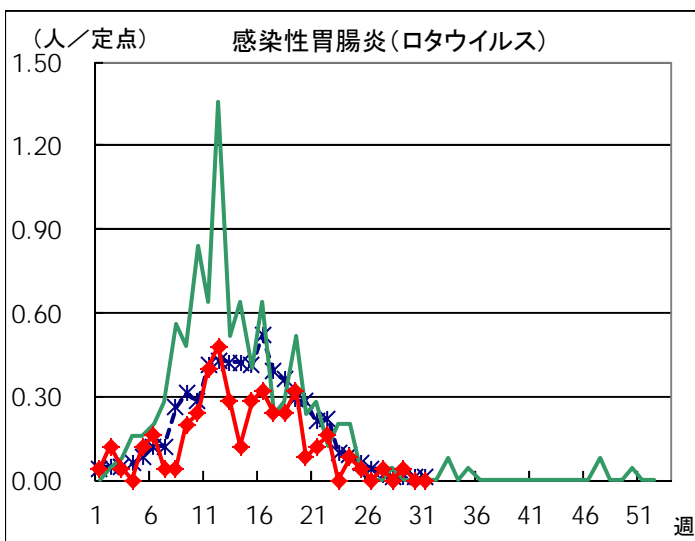
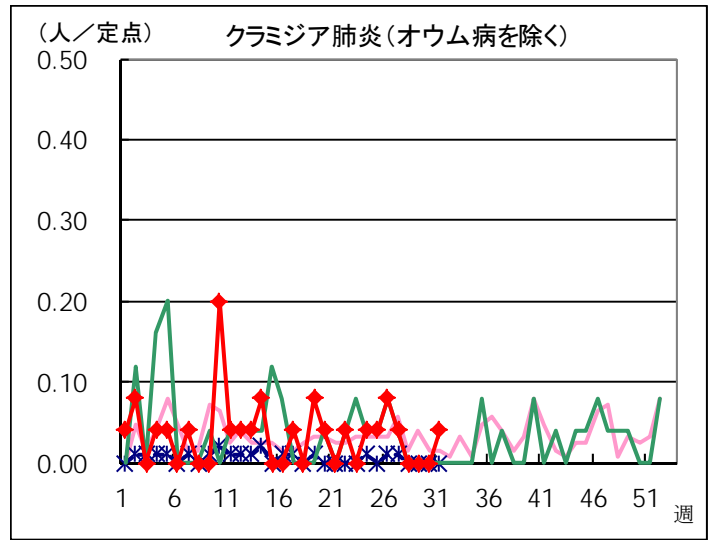
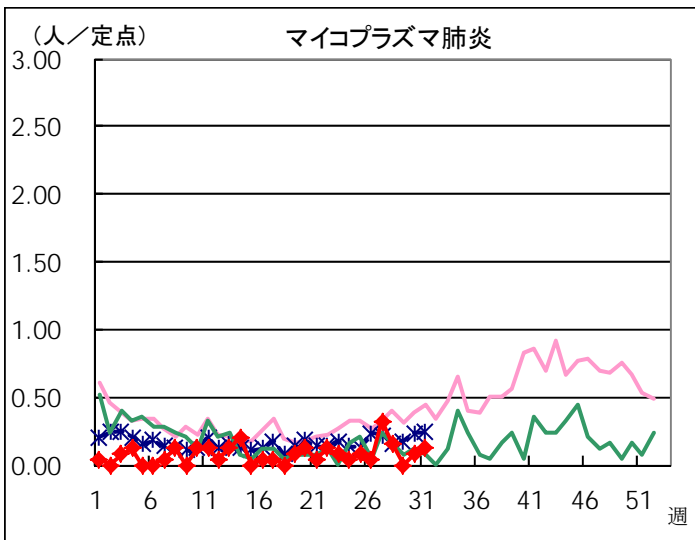
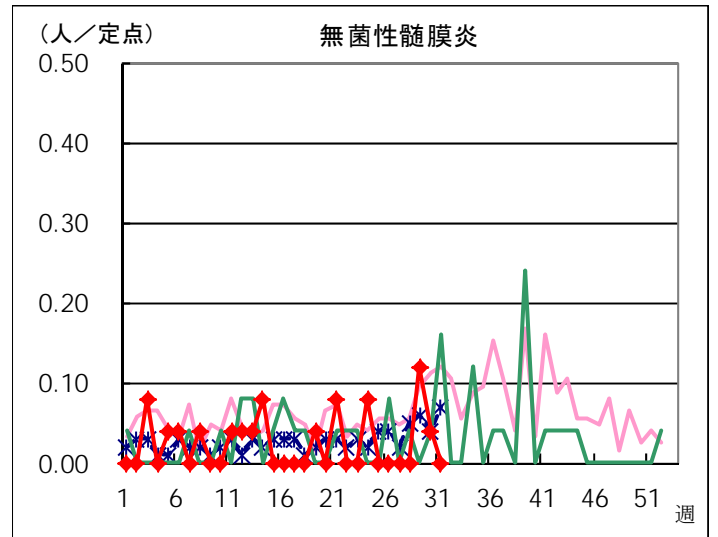
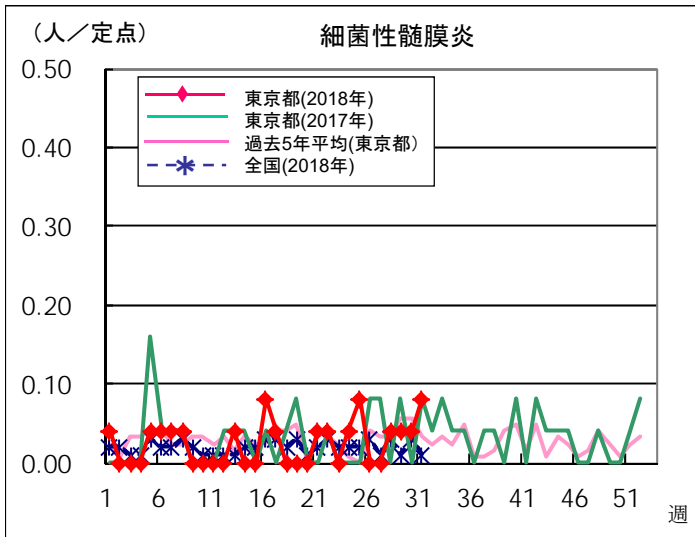
◆ インフルエンザ定点



◆ 眼科定点



◆ 基幹定点



定点医療機関から搬入された検体の検査情報

◇病原体検出状況(インフルエンザウイルスを除く)

採取日	臨床診断名	年齢	検査試料	検出病原体
5/23	感染性胃腸炎	4	便	A群ロタウイルス
5/29	感染性胃腸炎	1	咽頭拭い液	サポウイルス
6/9	感染性胃腸炎	1	直腸拭い液	アデノウイルス
6/14	感染性胃腸炎	1	直腸拭い液	アデノウイルス
6/16	感染性胃腸炎	1	直腸拭い液	ノロウイルスGⅡ
6/18	感染性胃腸炎	1	直腸拭い液	アストロウイルス
6/23	A群溶血性レンサ球菌咽頭炎	7	咽頭拭い液	A群溶血性レンサ球菌T-28型
6/25	A群溶血性レンサ球菌咽頭炎	2	咽頭拭い液	A群溶血性レンサ球菌T-12型
6/28	感染性胃腸炎	1	便	アストロウイルス
7/3	A群溶血性レンサ球菌咽頭炎	6	咽頭拭い液	A群溶血性レンサ球菌T-28型

◇遺伝子検査法によるインフルエンザウイルスの亜型別検出件数

	AH1pdm09	AH1亜型	AH3亜型	B型
2018年29週	1			
2017-2018年 シーズン累計*	116		190	254

* 2017-2018年シーズンの開始は第36週(2017年9月4日～)

病原体検出情報【週別】

検出病原体	2018年							
	22週	23週	24週	25週	26週	27週	28週	29週
アデノウイルス			4	4	1			
コクサッキーウイルスA群		2	3	2	3			
コクサッキーウイルスB群								
エコーウイルス								
エンテロウイルス71								
その他のエンテロウイルス								
ライノウイルス		2	2		3			
ヒトメタニューモウイルス								
単純ヘルペスウイルス								
水痘・帯状疱疹ウイルス								
ヒトヘルペスウイルス6型・7型	1	9	2	1	2			
EBウイルス			1					
サイトメガロウイルス								
ムンプスウイルス								
麻疹ウイルス								
麻疹A型(ワクチンタイプ)		1						
風疹ウイルス								
風疹1a型(ワクチンタイプ)		1			1			
ヒトパルボウイルスB19	2		2	2	1			
RSウイルス		2	1					
ノロウイルス				1				
ロタウイルス	1							
サポウイルス	1							
インフルエンザウイルスAH1亜型								
インフルエンザウイルスAH3亜型		2			1			
インフルエンザウイルスB型								
インフルエンザウイルスAH1pdm09	1	3					1	1
その他のウイルス				1	1			
A群溶血性レンサ球菌T-1型	1	1		1		1		
A群溶血性レンサ球菌T-3型								
A群溶血性レンサ球菌T-4型								
A群溶血性レンサ球菌T-12型	1	1		1	1		1	
A群溶血性レンサ球菌T-25型			1					
A群溶血性レンサ球菌T-28型		1					2	
A群溶血性レンサ球菌T-B3264型		1				3		
A群溶血性レンサ球菌その他のT型			1	1				
A群溶血性レンサ球菌T型別不能		1				1		
百日咳菌								
肺炎マイコプラズマ								
肺炎クラミジア								
髄膜炎菌								
B群レンサ球菌								
肺炎球菌								
インフルエンザ菌								
黄色ブドウ球菌								
大腸菌								
その他の細菌								
その他の病原体								

病原体検出情報 【臨床診断名別】

2018年22週～2018年29週

	R S ウ イ ル ス 感 染 症	咽 頭 結 膜 熱	A 群 溶 血 性 レ ン サ 球 菌 咽 頭 炎	感 染 性 胃 腸 炎	水 痘	手 足 口 病	伝 染 性 紅 斑	突 発 性 発 し ん	ヘル パ ン ギ ナ	流 行 性 耳 下 腺 炎	川 崎 病	不 明 発 し ん 症	イン フル エン ザ	イン フル エン ザ 様 疾 患	急 性 出 血 性 結 膜 炎	流 行 性 角 結 膜 炎	細 菌 性 髄 膜 炎	無 菌 性 髄 膜 炎	マイ コ プ ラ ズ マ 肺 炎	ク ラ ミ ジ ア 肺 炎
搬入検体数	3	7	23	13	1	8	8	11	7	6		15	8	16		3				
アデノウイルス		3		2								1		1		2				
コクサッキーウイルスA群						3			4			3								
コクサッキーウイルスB群																				
エコーウイルス																				
エンテロウイルス71																				
その他のエンテロウイルス																				
ライノウイルス					1			1	1			1		3						
ヒトメタニューモウイルス																				
単純ヘルペスウイルス																				
水痘・带状疱疹しんウイルス																				
ヒトヘルペスウイルス6型・7型		1						10	1			3								
EBウイルス										1										
サイトメガロウイルス																				
ムンプスウイルス																				
麻疹ウイルス																				
麻疹A型(ワクチンタイプ)												1								
風しんウイルス																				
風しん1a型(ワクチンタイプ)													2							
ヒトパルボウイルスB19							4					3								
RSウイルス	3																			
ノロウイルス				1																
ロタウイルス				1																
サポウイルス				1																
インフルエンザウイルスAH1亜型																				
インフルエンザウイルスAH3亜型													3							
インフルエンザウイルスB型																				
インフルエンザウイルスAH1pdm09													5	1						
その他のウイルス				2																
A群溶血性レンサ球菌T-1型			4																	
A群溶血性レンサ球菌T-3型																				
A群溶血性レンサ球菌T-4型																				
A群溶血性レンサ球菌T-12型				5																
A群溶血性レンサ球菌T-25型				1																
A群溶血性レンサ球菌T-28型				3																
A群溶血性レンサ球菌T-B3264型				4																
A群溶血性レンサ球菌その他のT型				2																
A群溶血性レンサ球菌T型別不能				2																
百日咳菌																				
肺炎マイコプラズマ																				
肺炎クラミジア																				
髄膜炎菌																				
B群レンサ球菌																				
肺炎球菌																				
インフルエンザ菌																				
黄色ブドウ球菌																				
大腸菌																				
その他の細菌																				
その他の病原体																				