

INFECTIOUS DISEASES WEEKLY REPORT

TOKYO IDWR

東京都感染症情報センター

# 東京都感染症週報

2018年第35週  
(8月27日～9月2日)

\* 2018年9月5日現在の情報により作成しています。  
最新のデータは「Web版感染症発生動向」をご覧ください。  
<http://survey.tokyo-eiken.go.jp/>

平成30(2018)年9月6日発行

編集・発行

東京都健康安全研究センター  
健康危機管理情報課

電話：03-3363-3213(直通)  
FAX：03-5332-7365  
e-mail：www@tokyo-eiken.go.jp

## 全数把握対象疾患 報告数（一類～四類） 2018年35週

分類	対象疾患	東京都(保健所受理週)					全国(診断週)	
		32週	33週	34週	35週	年累計	35週	年累計
一類	エボラ出血熱							
	クリミア・コンゴ出血熱							
	痘そう							
	南米出血熱							
	ペスト							
	マールブルグ病							
	ラッサ熱							
二類	急性灰白髄炎							
	結核	68	67	60	53	2,209	307	14,310
	ジフテリア							
	重症急性呼吸器症候群 <sup>*1</sup>							
	中東呼吸器症候群 <sup>*2</sup>							
	鳥インフルエンザ(H5N1)							
三類	鳥インフルエンザ(H7N9)							
	コレラ							3
	細菌性赤痢			1	1	28	4	111
	腸管出血性大腸菌感染症	24	30	27	37	324	259	2,681
	腸チフス			1		8		22
四類	パラチフス	1				7	1	14
	E型肝炎	3	3	1	1	61	6	291
	ウエストナイル熱							
	A型肝炎	14	11	12	5	332	12	706
	エキノコックス症							8
	黄熱							
	オウム病					1		5
	オムスク出血熱							
	回帰熱							5
	キャサヌル森林病							
	Q熱	2				2		3
	狂犬病							
	コクシジオイデス症							2
	サル痘							
	ジカウイルス感染症							
	重症熱性血小板減少症候群 <sup>*3</sup>						1	58
	腎症候性出血熱							
	西部ウマ脳炎							
	ダニ媒介脳炎							1
	炭疽							
チクングニア熱						2	3	
つつが虫病					4		97	
デング熱	2	1	4	2	33	8	109	
東部ウマ脳炎								
鳥インフルエンザ(H5N1及びH7N9を除く)								

\*1 病原体がベータコロナウイルス属SARSコロナウイルスであるものに限る。

\*2 病原体がベータコロナウイルス属MERSコロナウイルスであるものに限る。

\*3 病原体がフレボウイルス属SFTSウイルスであるものに限る。

分類	対象疾患	東京都(保健所受理週)					全国(診断週)	
		32週	33週	34週	35週	年累計	35週	年累計
四 類	ニパウイルス感染症							
	日本紅斑熱						8	163
	日本脳炎							
	ハンタウイルス肺症候群							
	Bウイルス病							
	鼻疽							
	ブルセラ症							3
	ベネズエラウマ脳炎							
	ヘンドラウイルス感染症							
	発しんチフス							
	ポツリヌス症					1		2
	マラリア	1			2	11	2	33
	野兔病							
	ライム病							7
	リッサウイルス感染症							
	リフトバレー熱							
	類鼻疽					1		2
	レジオネラ症	4	5	7	5	90	30	1,261
レプトスピラ症					1		5	
ロッキー山紅斑熱								
2018/9/5集計								

### ( 全数把握対象疾患のコメント・一類～五類 )

#### 〈二類感染症〉

**結核 53件** 患者および死亡後診断 24件(肺結核 19件、その他の結核 5件)、無症状病原体保有者 27件、疑似症 2件、年齢は5歳未満 7件、10代 1件、20代 6件、30代 12件、40代 3件、50代 9件、60代 1件、70代 4件、80代 8件、90歳以上 2件、推定感染地は国内 45件、フィリピン 2件、ネパール 1件、不明 5件であった。

#### 〈三類感染症〉

**細菌性赤痢 1件** 患者、菌種はソンネ、年齢は50代、推定感染地はアラブ首長国連邦又はインド又はタイ、推定感染経路は不明であった。

**腸管出血性大腸菌感染症 37件** 患者 19件(うちHUS 1件)、無症状病原体保有者 18件、血清型・毒素型はO26 VT1 2件、O26 VT型不明 1件、O103 VT1 1件、O121 VT2 1件、O145 VT2 1件、O157 VT1・VT2 19件、O157 VT2 9件、O157 VT型不明 1件、血清型不明VT1・VT2 1件、血清型不明VT1 1件、年齢は10歳未満 6件(うち5歳未満 4件)、10代 4件、20代 12件、30代 9件、40代 1件、50代 1件、60代 1件、70代 2件、80代 1件、推定感染地は国内 33件、不明 4件、推定感染経路は経口感染 8件、接触感染 4件、経口感染又は接触感染 13件、経口感染又は動物からの感染 1件、不明 11件であった。

#### 〈四類感染症〉

**E型肝炎 1件** 患者、年齢は40代、推定感染地は国内、推定感染経路は不明であった。

**A型肝炎 5件** 患者 5件、年齢は20代 4件、50代 1件、推定感染地は国内 4件、不明 1件、推定感染経路は同性間性的接触 3件、同性間性的接触又は経口感染 2件、A型肝炎ワクチン接種歴は無し 2件、不明 3件であった。

**デング熱 2件** 病型はデング熱 2件、血清型不明 2件、年齢は20代 1件、40代 1件、推定感染地はミャンマー 1件、ラオス又はベトナム又はカンボジア 1件であった。

**マラリア 2件** 病型は熱帯熱 2件、年齢は10歳未満 1件、50代 1件、推定感染地はブルキナファソ 1件、中央アフリカ 1件であった。

**レジオネラ症 5件** 病型は肺炎型 5件、年齢は60代 1件、70代 3件、80代 1件、推定感染地は国内 5件、推定感染経路は水系感染(温泉) 1件、塵埃感染 1件、不明 3件であった。

#### 〈五類感染症〉

**アメーバ赤痢 6件** 病型は腸管 6件、年齢は40代 1件、50代 2件、60代 3件、推定感染地は国内 6件、推定感染経路は異性間性的接触 1件、経口感染 1件、不明 4件であった。

**ウイルス性肝炎 1件** C型、年齢は80代、推定感染地は国内、推定感染経路は不明であった。

**カルバペネム耐性腸内細菌科細菌感染症 2件** 病原菌はエンテロバクター・アエロゲネス 1件、エンテロバクター・クロアカ 1件、年齢は80代 2件、推定感染地は国内 1件、不明 1件、推定感染経路は不明 2件、90日以内の海外渡航歴は無し 2件であった。

## 全数把握対象疾患 報告数（五類） 2018年35週

分類	対象疾患	東京都(保健所受理週)					全国(診断週)	
		32週	33週	34週	35週	年累計	35週	年累計
五 類 ( 全 数 届 出 )	アメーバ赤痢	3	2	1	6	108	15	560
	ウイルス性肝炎 (A型・E型を除く)	4	2	1	1	36	2	152
	カルバペネム耐性腸内細菌科細菌感染症	6	5	6	2	128	40	1,298
	急性弛緩性麻痺(急性灰白髄炎を除く) *1			1		3	3	29
	急性脳炎 *2	2			2	47	7	488
	クリプトスポリジウム症					3		11
	クロイツフェルト・ヤコブ病		1			16	1	141
	劇症型溶血性レンサ球菌感染症		1		1	62	7	485
	後天性免疫不全症候群	13	6	6	7	270	13	870
	ジアルジア症				2	14	2	52
	侵襲性インフルエンザ菌感染症		1	1		23	5	330
	侵襲性髄膜炎菌感染症					6		25
	侵襲性肺炎球菌感染症	3	4	4	7	276	26	2,327
	水痘(入院例に限る)	3	1	2	2	42	2	291
	先天性風しん症候群							
	梅毒	34	22	32	35	1,154	83	4,523
	播種性クリプトコックス症			1		14	1	126
	破傷風					2	2	77
	バンコマイシン耐性黄色ブドウ球菌感染症							
	バンコマイシン耐性腸球菌感染症			1		4	1	50
百日咳 *3	99	67	81	74	1,001	243	5,568	
風しん	17	10	25	36	111	75	362	
麻しん					14	2	203	
薬剤耐性アシネトバクター感染症					3	1	14	

2018/9/5集計

\*1 2018年5月1日より追加指定された。

\*2 ウェストナイル脳炎、西部ウマ脳炎、ダニ媒介脳炎、東部ウマ脳炎、日本脳炎、ベネズエラウマ脳炎及びリフトバレー熱を除く。

\*3 2018年1月1日より追加指定された。

**急性脳炎 2件** 病原体不明 2件、年齢は5歳未満 1件、10代 1件、推定感染地は国内 2件、推定感染経路は飛沫・飛沫核感染 1件、接触感染 1件であった。

**劇症型溶血性レンサ球菌感染症 1件** 血清群は不明、年齢は60代、推定感染地は国内、推定感染経路は創傷感染であった。

**後天性免疫不全症候群 7件** 無症候キャリア 6件、その他 1件、性別は男性 6件、女性 1件、無症候キャリア及びその他の年齢は20代 1件、30代 1件、40代 4件、50代 1件、推定感染地は国内 7件、推定感染経路は性的接触 7件(同性間 5件、異性間 2件)であった。

**ジアルジア症 2件** 年齢は10代 1件、50代 1件、推定感染地は国内 2件、推定感染経路は経口感染 1件、不明 1件であった。

**侵襲性肺炎球菌感染症 7件** 血清型はすべて検査未実施、年齢は5歳未満 2件、20代 1件、60代 1件、70代 2件、90歳以上 1件、推定感染地は国内 7件、推定感染経路は飛沫・飛沫核感染 2件、不明 5件、肺炎球菌ワクチン接種歴は13価3回接種済み 1件、無し 3件、不明 3件であった。

**水痘(入院例) 2件** 検査診断例 2件、年齢は10代 1件、80代 1件、推定感染地は国内 2件、推定感染経路は不明 2件、水痘ワクチン接種歴は不明 2件であった。

**梅毒 35件** 患者 26件(早期顕症梅毒Ⅰ期 9件、早期顕症梅毒Ⅱ期 16件、晩期顕症梅毒 1件)、無症候梅毒 9件、性別は男性 25件、女性 10件、年齢は10代 4件、20代 9件、30代 9件、40代 5件、50代 5件、60代 2件、70代 1件、推定感染地は国内 33件、不明 2件、推定感染経路は性的接触 33件(同性間 8件、異性間 19件、両性間 1件、性別不明 5件)、不明 2件であった。

**百日咳 74件** 年齢は10歳未満 46件(うち5歳未満 11件)、10代 11件、20代 3件、30代 5件、40代 5件、50代 1件、60代 3件、推定感染地は国内 65件、不明 9件、百日咳含有ワクチン接種歴は4回接種済み 46件、3回接種済み 3件、2回接種済み 1件、無し 4件、不明 20件であった。

**風しん 36件** 検査診断例 36件、年齢は10代 1件、20代 8件、30代 7件、40代 11件、50代 8件、60代 1件、推定感染地は国内 25件、不明 11件、推定感染経路は飛沫感染 11件、不明 25件、風しん含有ワクチン接種歴は1回接種済み 2件、無し 10件、不明 24件であった。

※ 第32週該当分として〔五類〕カルバペネム耐性腸内細菌科細菌感染症 1件の追加報告があった。  
 ※ 第34週該当分として〔五類〕風しん 3件の追加報告があった。

# 定点把握対象疾患 報告数 2018年35週

上段: 報告数  
下段: 定点当たり

定点種別	対象疾患	2018年				報告 医療 機関数	定点 医療 機関数
		32週	33週	34週	35週		
小児科	RSウイルス感染症	395	320	378	509	252	264
		1.65	1.39	1.52	2.02		
	咽頭結膜熱	58	50	59	68		
		0.24	0.22	0.24	0.27		
	A群溶血性レンサ球菌咽頭炎	304	203	314	324		
		1.27	0.88	1.27	1.29		
	感染性胃腸炎	832	559	832	910		
		3.48	2.43	3.35	3.61		
	水痘	41	29	57	45		
		0.17	0.13	0.23	0.18		
	手足口病	270	160	201	229		
		1.13	0.70	0.81	0.91		
	伝染性紅斑	187	141	276	260		
		0.78	0.61	1.11	1.03		
突発性発しん	104	71	126	134			
	0.44	0.31	0.51	0.53			
ヘルパンギーナ	627	340	408	378			
	2.62	1.48	1.65	1.50			
流行性耳下腺炎	21	12	13	29			
	0.09	0.05	0.05	0.12			
川崎病 <sup>*1</sup>	3	2	7	8			
	0.01	0.01	0.03	0.03			
不明発しん症 <sup>*1</sup>	24	17	40	42			
	0.10	0.07	0.16	0.17			
インフル エンザ	インフルエンザ <sup>*2</sup>	9	12	4	10	404	419
		0.02	0.03	0.01	0.02		
眼科	急性出血性結膜炎			1		38	39
				0.03			
	流行性角結膜炎	38	15	50	36		
		1.06	0.45	1.39	0.95		
基幹	細菌性髄膜炎 <sup>*3</sup>		2		1	25	25
				0.08			
	無菌性髄膜炎		3				
				0.12			
	マイコプラズマ肺炎	2	5	5	6		
		0.08	0.20	0.20	0.24		
クラミジア肺炎(オウム病を除く)	1	1		1			
	0.04	0.04		0.04			
感染性胃腸炎(ロタウイルス) <sup>*4</sup>							
インフルエンザ入院			1				
			0.04				

2018/9/5集計

\*1 不明発しん症、川崎病 は東京都が独自に指定する疾患である。

\*2 鳥インフルエンザを除く。

\*3 インフルエンザ菌、髄膜炎菌、肺炎球菌を原因として同定された場合を除く。

\*4 病原体がロタウイルスであるものに限る。

\* 百日咳は2018年1月1日より五類(定点把握対象)から五類(全数把握対象)に変更

## ( 今週の注目される定点把握対象疾患 )

- ・ RSウイルス感染症は増加傾向にあり、今後の動向に注意が必要です。
- ・ 伝染性紅斑、流行性角結膜炎は比較的高いレベルが続いています。
- ・ 手足口病、ヘルパンギーナは一部、定点報告数の高い地域が見られます。

## 定点把握対象疾患 報告数【年齢階級別】 2018年35週

	小児科										
	RS ウイルス 感染症	咽頭 結膜熱	A群溶血性 レンサ球菌 咽頭炎	感染性 胃腸炎	水痘	手足口病	伝染性 紅斑	突発性 発しん	ヘルパン ギーナ	流行性 耳下腺炎	川崎病
～5か月	27	1		7		2		3	2		
6～11か月	110	1	1	67	1	22	3	36	45		1
1歳	238	20	12	164	4	67	9	69	129		5
2歳	91	13	18	101	1	47	19	17	94	3	
3歳	26	9	43	82	7	35	39	4	37	4	1
4歳	11	8	53	73	4	21	59	3	28	7	1
5歳	3	3	44	64	6	13	49	1	19	5	
6歳		4	32	40	6	6	28	1	7	3	
7歳		3	23	38	4	4	24		2	3	
8歳	2	3	26	29	5		15		4	1	
9歳			14	31	3	4	4		4	1	
10～14歳		1	25	79	2	4	6		3	1	
15～19歳			3	37			2			1	
20～29歳	1	2	30	98	2	4	3		4		
30～39歳											
40～49歳											
50～59歳											
60～69歳											
70～79歳											
80歳以上											
合計	509	68	324	910	45	229	260	134	378	29	8
先週比	131	9	10	78	-12	28	-16	8	-30	16	1

注:小児科定点把握対象疾患の「20～29歳」は「20歳以上」と読み替える。  
眼科定点把握対象疾患のうち、「70～79歳」は「70歳以上」と読み替える。

	小児科	インフルエンザ	眼科		基幹					
	不明 発しん症	インフル エンザ	急性出 血性結 膜炎	流行性角 結膜炎	細菌性 髄膜炎	無菌性 髄膜炎	マイコ プラズマ 肺炎	クラミジ ア肺炎	感染性 胃腸炎 (ロタウイルス)	インフル エンザ 入院
～5か月					1					
6～11か月	3									
1歳	17	1								
2歳	10			1			1			
3歳	4	1					1			
4歳	1			2						
5歳		2		1						
6歳	1			1						
7歳										
8歳	1	1					1			
9歳										
10～14歳	2			3						
15～19歳	1									
20～29歳	2	1		2						
30～39歳		3		13			1			
40～49歳		1		4				1		
50～59歳				3						
60～69歳				2			1			
70～79歳				4						
80歳以上							1			
合計	42	10		36	1		6	1		
先週比	2	6	-1	-14	1		1	1		-1

注:小児科定点把握対象疾患の「20～29歳」は「20歳以上」と読み替える。  
眼科定点把握対象疾患のうち、「70～79歳」は「70歳以上」と読み替える。

定点把握対象疾患 定点医療機関当たり報告数【保健所別】 2018年35週

	小児科										
	RS ウイルス 感染症	咽頭 結膜熱	A群溶血性 レンサ球菌 咽頭炎	感染性 胃腸炎	水痘	手足口病	伝染性 紅斑	突発性 発しん	ヘルパン ギーナ	流行性 耳下腺炎	川崎病
千代田	1.67					1.33			0.33	0.67	
中央区	2.00		2.00	6.67		2.00	2.67	1.67	5.33		0.33
みなと	4.00		2.00	2.17	0.50	1.00	0.50	0.67	1.33	0.33	
新宿区	4.57	0.43	3.14	4.14		0.43		0.14	1.14		0.29
文京	0.50	0.75	0.50	1.50	0.50	1.25	1.25	0.50	0.50	0.25	
台東	2.25	1.25	2.75	4.00		4.50	2.50	1.00	5.25	0.25	0.50
墨田区	2.40	0.60	0.20	1.40	0.20	1.00	1.40	0.60	1.20		
江東区	3.44	0.22	1.44	6.44	0.11	1.44	1.89	0.33	1.78	0.11	
品川区	1.63	0.13	0.50	3.50		1.13	0.88	0.88	1.13	0.13	0.13
目黒区	4.80		1.40	5.00		1.40		0.20	0.20	0.40	
大田区	2.58	0.50	1.42	6.33	0.17	1.08	0.25	0.58	3.00		0.08
世田谷	1.60	0.20	0.73	3.53	0.07	0.60	1.20	0.47	1.53	0.13	
渋谷区	1.50		0.25	3.25		0.50	0.25		1.50		
中野区	4.00	0.17	1.33	2.50		1.17	1.50	1.33	2.17		
杉並	0.82	0.09	0.27	1.82		0.64	0.55	0.18	1.09	0.09	
池袋	0.75		0.75	1.25		0.50	1.00	0.25	1.75		
北区	0.71		1.14	2.14		2.00	1.00	1.00	1.71	0.14	
荒川区	9.33	0.33	3.00	5.00		7.00		0.33	2.00		
板橋区			0.56	2.11	0.22	0.44	1.44	0.44	1.78		
練馬区	0.92	0.17	1.75	3.25	0.17	1.00	1.92	0.42	1.42	0.25	
足立	3.58	0.08	0.75	3.92	0.33	0.50	0.42	0.67	0.92	0.08	
葛飾区	1.75	0.38	0.75	5.75		1.00	0.25	0.50	0.63		
江戸川	1.00	0.27	1.09	3.36	0.18	0.18		0.36	0.36	0.09	
八王子市	1.91	0.18	1.73	7.09	0.36	0.64	1.36	0.18	1.27		
町田市	0.38		2.00	4.63	0.25	0.50	1.63	0.50	1.13	0.25	
西多摩	0.75	0.13	1.00	2.63		0.50	0.63	0.25	0.25		
南多摩	1.89	0.44	0.89	2.44	0.11	0.22	2.00	0.67	0.67		
多摩立川	1.43	0.21	1.36	3.14	0.14	0.21	1.57	0.29	1.00	0.14	
多摩府中	2.28	0.44	2.22	4.00	0.61	0.83	0.72	0.83	3.00	0.17	
多摩小平	2.27	0.80	1.53	2.27	0.33	0.73	1.73	0.87	1.53	0.13	0.07
島しょ										1.00	
東京都	2.02	0.27	1.29	3.61	0.18	0.91	1.03	0.53	1.50	0.12	0.03

	小児科	インフルエンザ	眼科		基幹					
	不明 発しん症	インフル エンザ	急性出血 性結膜炎	流行性 角結膜炎	細菌性 髄膜炎	無菌性 髄膜炎	マイコ プラズマ 肺炎	クラミジア 肺炎	感染性 胃腸炎 (ロタウイルス)	インフル エンザ 入院
千代田							1.00			
中央区	0.33	0.20		4.00						
みなと							2.00	1.00		
新宿区							0.50			
文京										
台東	0.25									
墨田区	0.60									
江東区	0.11			2.00						
品川区		0.08								
目黒区		0.13								
大田区	0.08									
世田谷	0.27						0.50			
渋谷区	0.25			5.00						
中野区				2.00						
杉並	0.09			4.00						
池袋				4.00						
北区										
荒川区				1.00						
板橋区				0.50						
練馬区										
足立				0.50						
葛飾区	0.25			1.00						
江戸川	0.27			2.00						
八王子市	0.09									
町田市	1.50									
西多摩										
南多摩										
多摩立川	0.29	0.05		0.50						
多摩府中	0.17			2.00	0.33					
多摩小平	0.27	0.26								
島しょ										

東京都	0.17	0.02		0.95	0.04		0.24	0.04		
-----	------	------	--	------	------	--	------	------	--	--



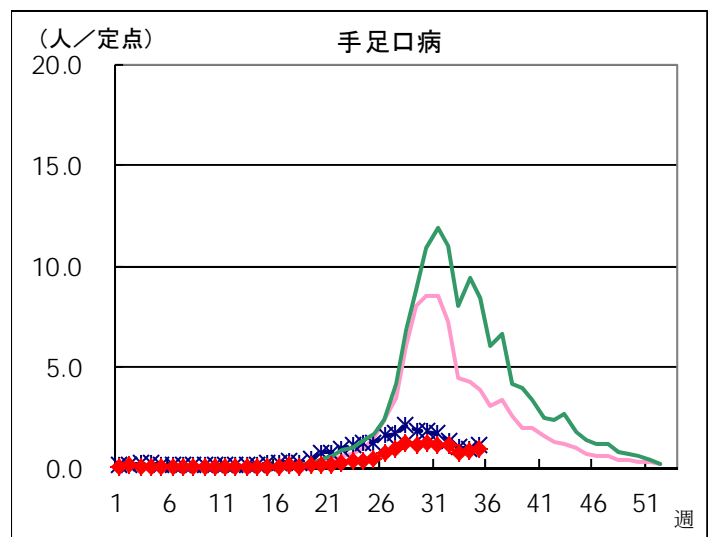
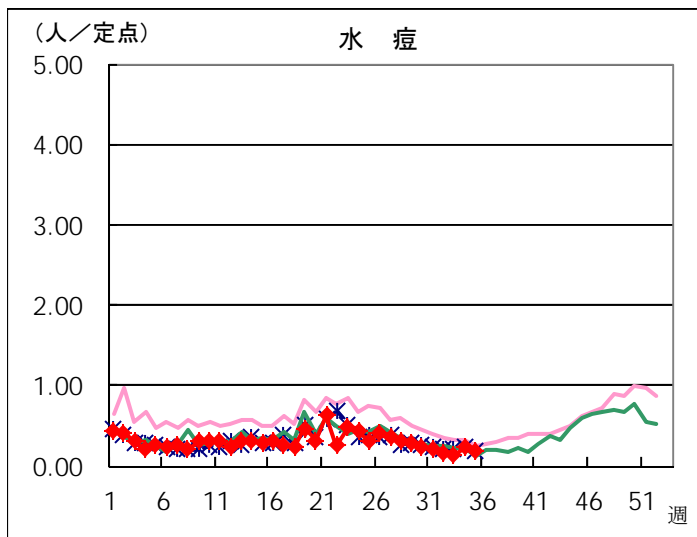
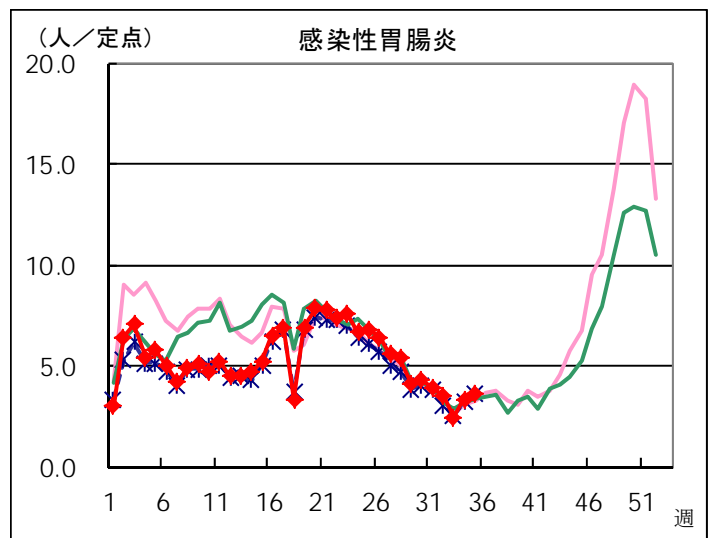
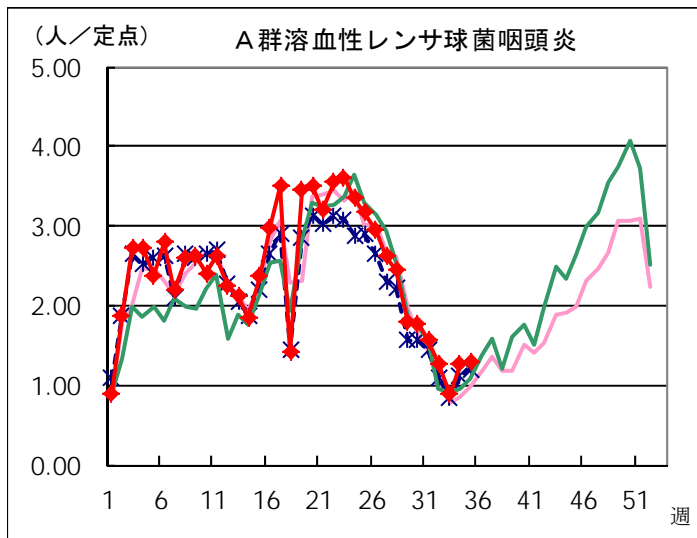
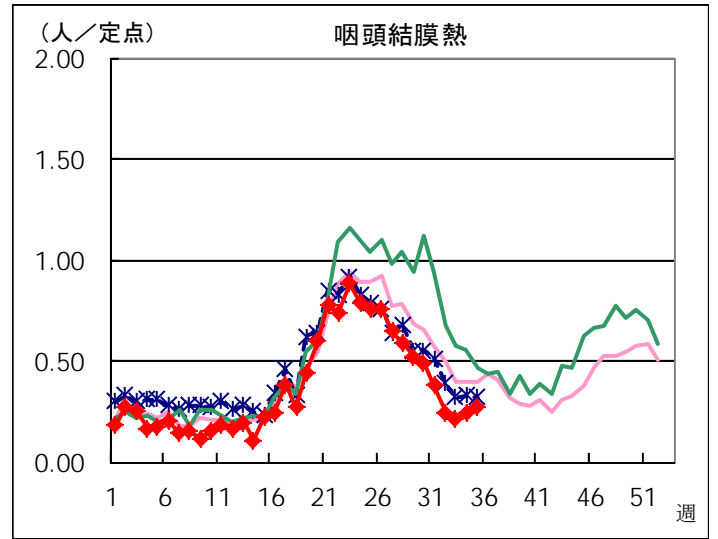
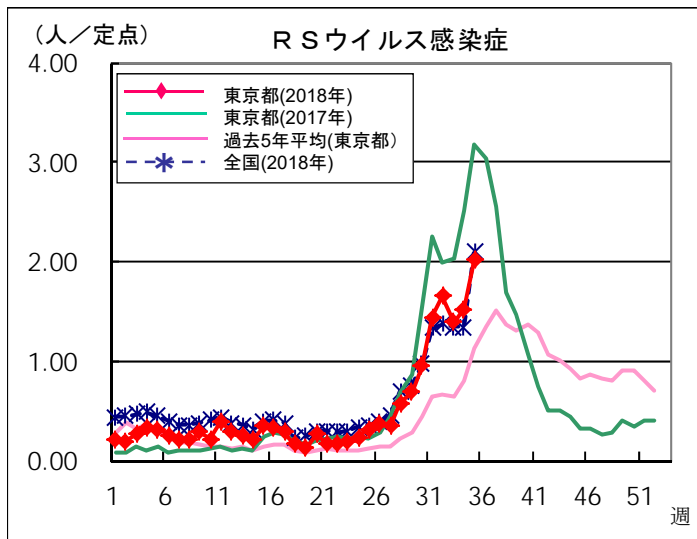
## 定点把握対象疾患 報告数【保健所別】 2018年35週

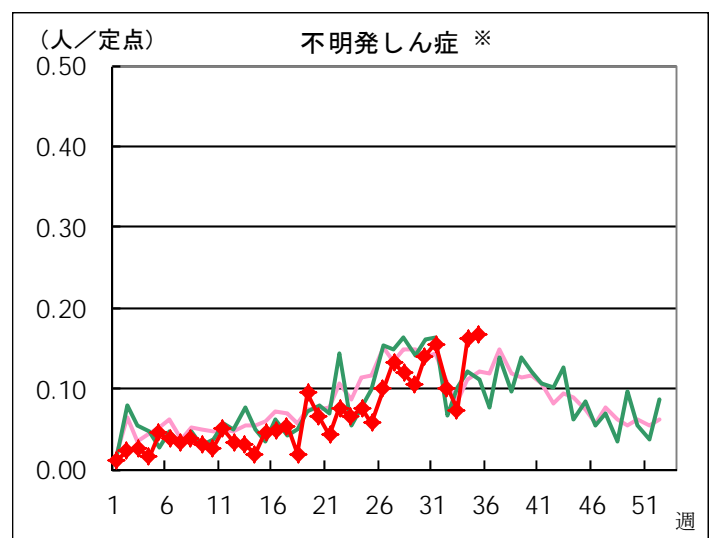
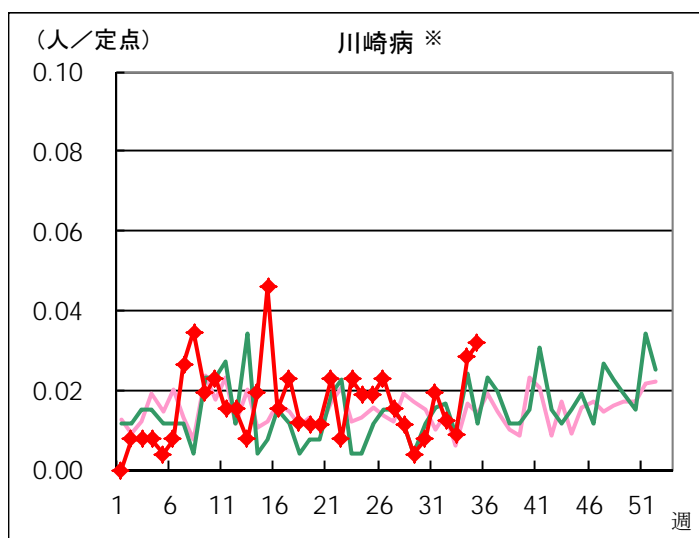
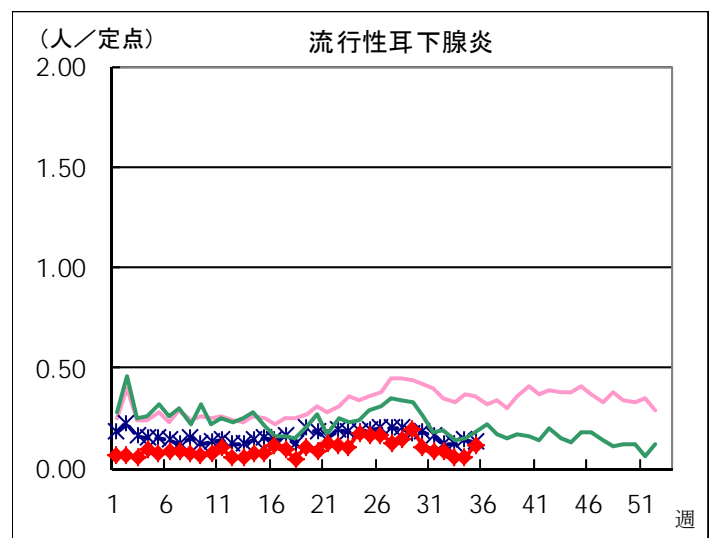
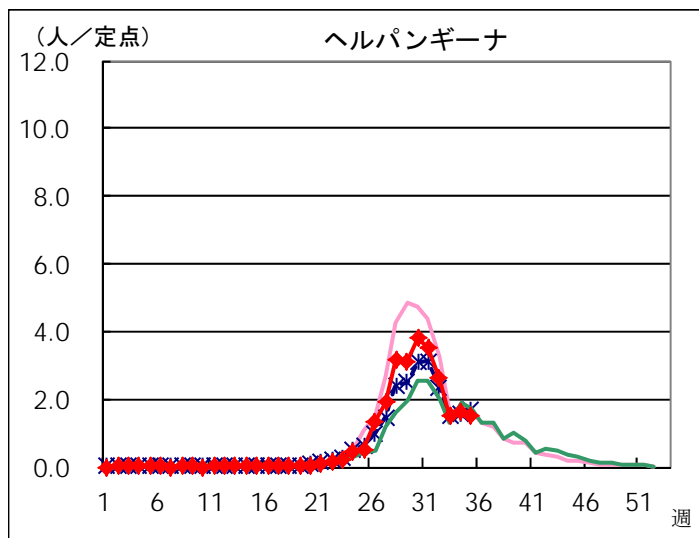
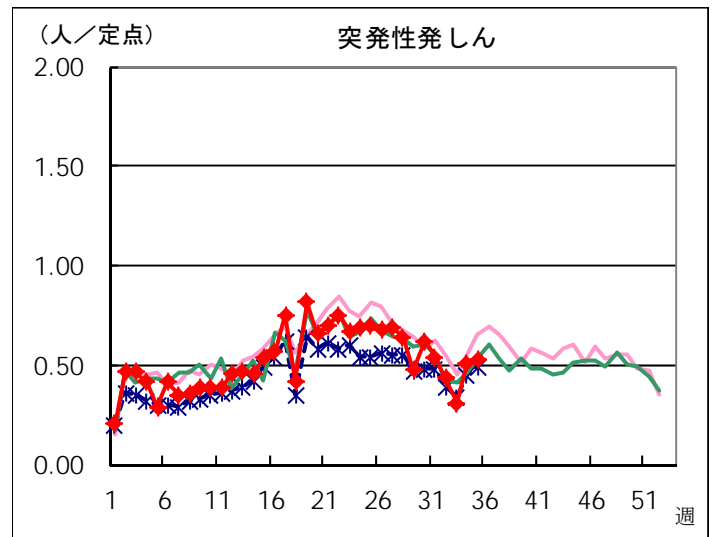
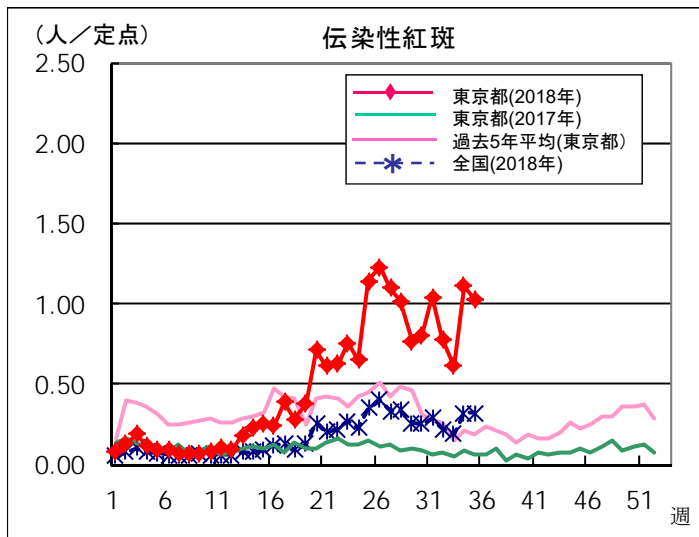
	小児科										
	RSウイルス 感染症	咽頭結膜熱	A群溶血性 レンサ球菌 咽頭炎	感染性 胃腸炎	水痘	手足口病	伝染性 紅斑	突発性 発しん	ヘルパン ギーナ	流行性 耳下腺炎	川崎病
千代田	5					4			1	2	
中央区	6		6	20		6	8	5	16		1
みなと	24		12	13	3	6	3	4	8	2	
新宿区	32	3	22	29		3		1	8		2
文京	2	3	2	6	2	5	5	2	2	1	
台東	9	5	11	16		18	10	4	21	1	2
墨田区	12	3	1	7	1	5	7	3	6		
江東区	31	2	13	58	1	13	17	3	16	1	
品川区	13	1	4	28		9	7	7	9	1	1
目黒区	24		7	25		7		1	1	2	
大田区	31	6	17	76	2	13	3	7	36		1
世田谷	24	3	11	53	1	9	18	7	23	2	
渋谷区	6		1	13		2	1		6		
中野区	24	1	8	15		7	9	8	13		
杉並	9	1	3	20		7	6	2	12	1	
池袋	3		3	5		2	4	1	7		
北区	5		8	15		14	7	7	12	1	
荒川区	28	1	9	15		21		1	6		
板橋区			5	19	2	4	13	4	16		
練馬区	11	2	21	39	2	12	23	5	17	3	
足立	43	1	9	47	4	6	5	8	11	1	
葛飾区	14	3	6	46		8	2	4	5		
江戸川	11	3	12	37	2	2		4	4	1	
八王子市	21	2	19	78	4	7	15	2	14		
町田市	3		16	37	2	4	13	4	9	2	
西多摩	6	1	8	21		4	5	2	2		
南多摩	17	4	8	22	1	2	18	6	6		
多摩立川	20	3	19	44	2	3	22	4	14	2	
多摩府中	41	8	40	72	11	15	13	15	54	3	
多摩小平	34	12	23	34	5	11	26	13	23	2	1
島しょ										1	
東京都合計	509	68	324	910	45	229	260	134	378	29	8

	小児科	インフルエンザ	眼科		基幹					
	不明 発しん症	インフル エンザ	急性出血 性結膜炎	流行性 角結膜炎	細菌性 髄膜炎	無菌性 髄膜炎	マイコ プラズマ 肺炎	クラミジア 肺炎	感染性 胃腸炎 (ロタウイルス)	インフル エンザ 入院
千代田							2			
中央区	1	1		4						
みなと							2	1		
新宿区							1			
文京										
台東	1									
墨田区	3									
江東区	1			2						
品川区		1								
目黒区		1								
大田区	1									
世田谷	4						1			
渋谷区	1			5						
中野区				2						
杉並	1			4						
池袋				4						
北区										
荒川区				1						
板橋区				1						
練馬区										
足立				1						
葛飾区	2			1						
江戸川	3			4						
八王子市	1									
町田市	12									
西多摩										
南多摩										
多摩立川	4	1		1						
多摩府中	3			6	1					
多摩小平	4	6								
島しょ										
東京都合計	42	10		36	1		6	1		

# 定点把握対象疾患 定点医療機関当たり報告数(2018年35週 現在)

## ◆ 小児科定点

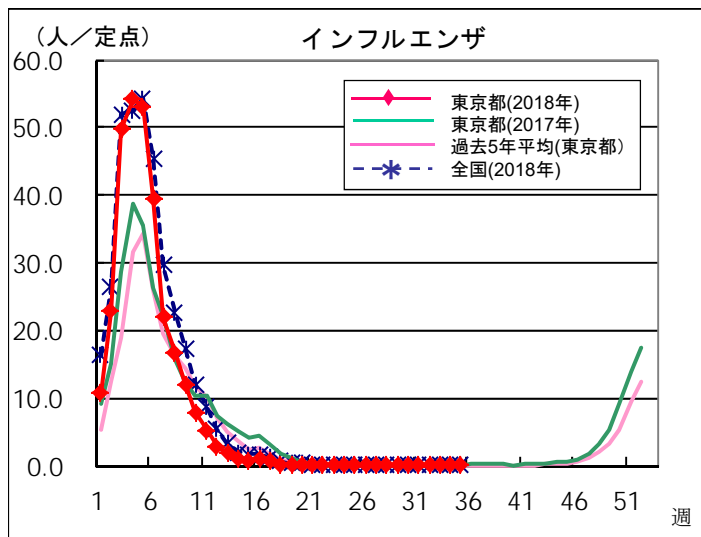




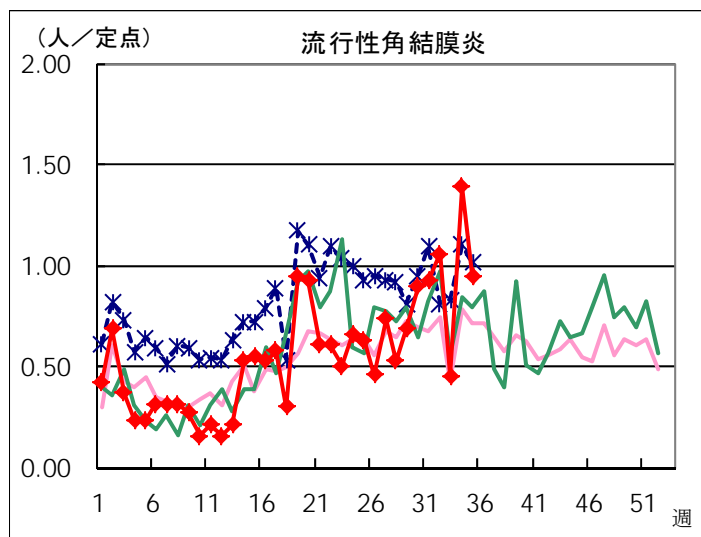
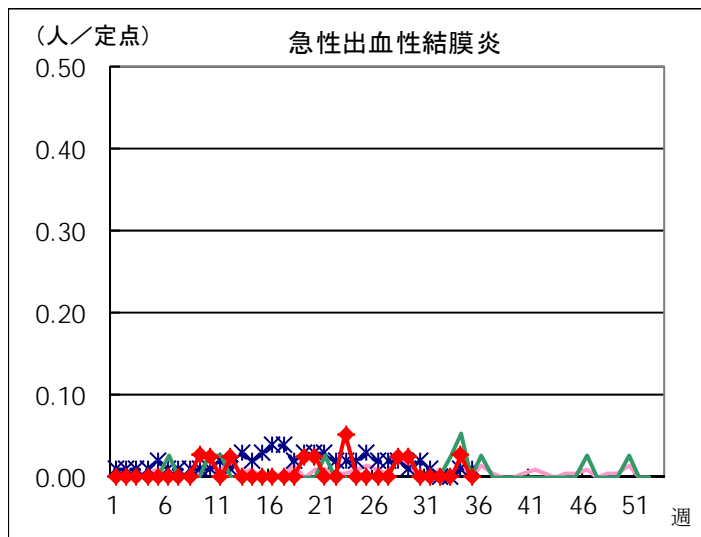
※ 東京都独自対象疾患

※ 東京都独自対象疾患

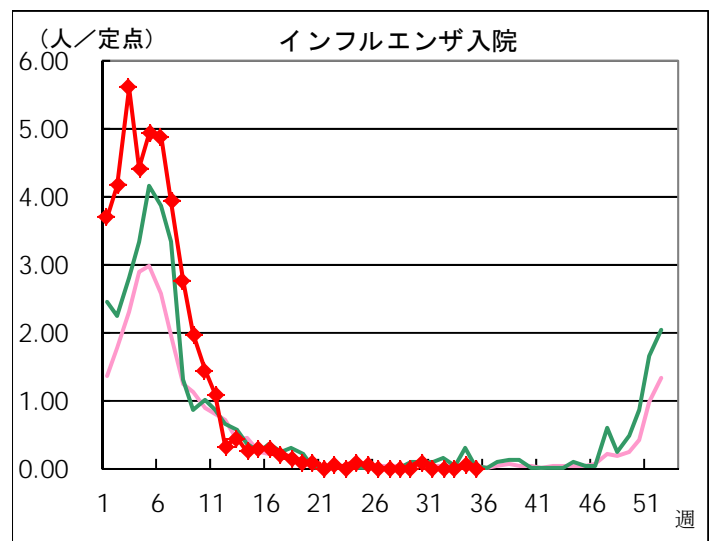
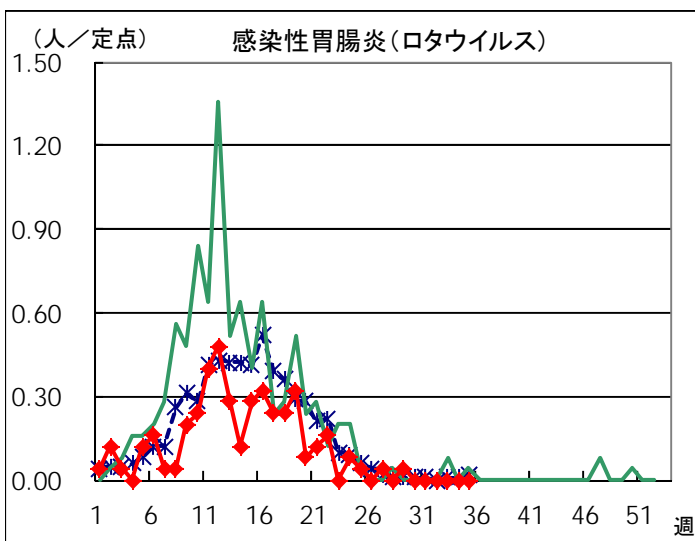
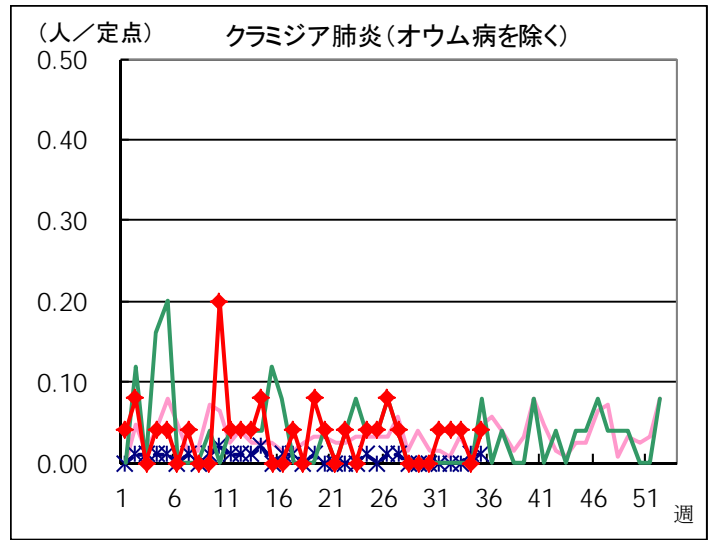
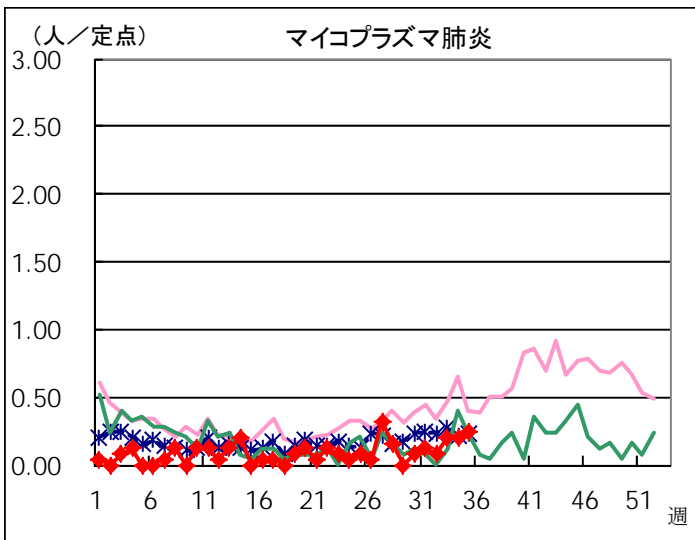
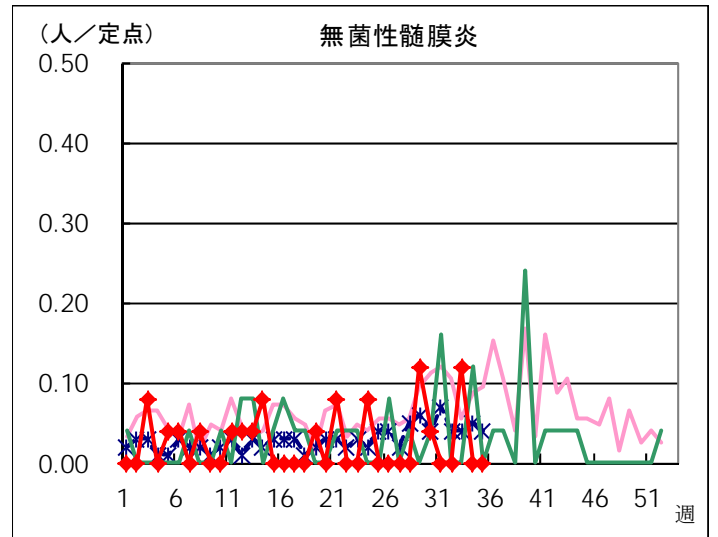
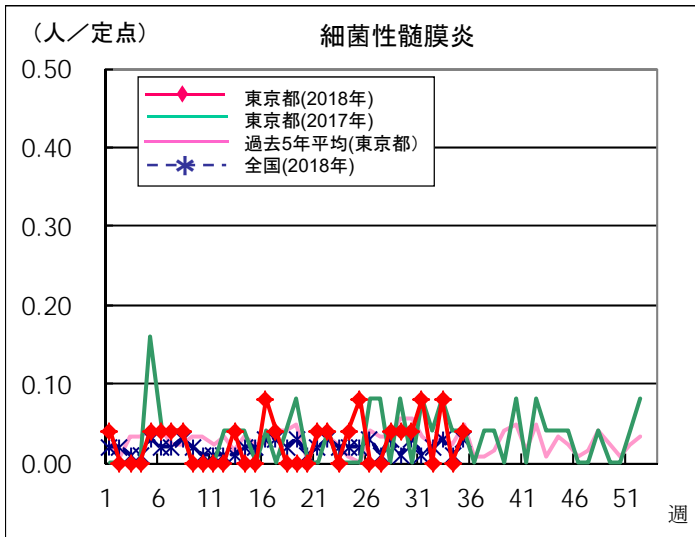
◆ インフルエンザ定点



◆ 眼科定点



◆ 基幹定点



## 定点医療機関から搬入された検体の検査情報

◇病原体検出状況(インフルエンザウイルスを除く)

採取日	臨床診断名	年齢	検査試料	検出病原体
8/9	A群溶血性レンサ球菌咽頭炎	3	咽頭拭い液	A群溶血性レンサ球菌T-1型
8/9	伝染性紅斑	8	咽頭拭い液	ヒトパルボウイルスB19 コクサッキーウイルスA群9型
8/13	RSウイルス感染症	2	咽頭拭い液	RSウイルスB型
8/13	ヘルパンギーナ	1	咽頭拭い液	コクサッキーウイルスA群4型
8/14	不明発しん症	2	咽頭拭い液	コクサッキーウイルスA群9型
8/15	突発性発しん	9M	咽頭拭い液	ヒトヘルペスウイルス6型

◇遺伝子検査法によるインフルエンザウイルスの亜型別検出件数

33週はインフルエンザウイルスが検出されませんでした。

	AH1pdm09	AH1亜型	AH3亜型	B型
2018年33週				
2017-2018年 シーズン累計*	116		190	254

\* 2017-2018年シーズンの開始は第36週(2017年9月4日～)

## 病原体検出情報【週別】

検出病原体	2018年							
	26週	27週	28週	29週	30週	31週	32週	33週
アデノウイルス	1	1	1	2	2		1	
コクサッキーウイルスA群	3	6	5	3	9	7	4	3
コクサッキーウイルスB群							2	
エコーウイルス							1	
エンテロウイルス71		1					1	
その他のエンテロウイルス						1		
ライノウイルス	3	2	1		1	2		
ヒトメタニューモウイルス								
単純ヘルペスウイルス			1					
水痘・帯状疱疹ウイルス								
ヒトヘルペスウイルス6型・7型	2		1	5			1	1
EBウイルス			1	2				
サイトメガロウイルス								
ムンプスウイルス								
麻疹ウイルス								
麻疹A型(ワクチンタイプ)		1						
風しんウイルス								
風しん1a型(ワクチンタイプ)	1							
ヒトパルボウイルスB19	1	1		2	1		4	1
RSウイルス		1	1		3	1	2	1
ノロウイルス								
ロタウイルス								
サポウイルス								
インフルエンザウイルスAH1亜型								
インフルエンザウイルスAH3亜型	1							
インフルエンザウイルスB型								
インフルエンザウイルスAH1pdm09			1	1				
その他のウイルス	1		2	1	1	2		
A群溶血性レンサ球菌T-1型		1		1			2	1
A群溶血性レンサ球菌T-3型								
A群溶血性レンサ球菌T-4型							1	
A群溶血性レンサ球菌T-12型	1		1	1			1	
A群溶血性レンサ球菌T-25型								
A群溶血性レンサ球菌T-28型			2					
A群溶血性レンサ球菌T-B3264型		3						
A群溶血性レンサ球菌その他のT型								
A群溶血性レンサ球菌T型別不能		1		1				
百日咳菌								
肺炎マイコプラズマ								
肺炎クラミジア								
髄膜炎菌								
B群レンサ球菌								
肺炎球菌								
インフルエンザ菌								
黄色ブドウ球菌								
大腸菌								
その他の細菌								
その他の病原体								



