

---

감염증 주보

# TOKYO IDWR

도쿄도 감염증정보센터

**2018년9월13일 / 36번**  
**9월3일 - 9월9일**

도쿄의 감염증 서베일런스 시스템

모든 의사가 보고해야 하는 감염증

의사는 보건소에 질환의 발생을 보고해야 합니다. 보건소는 도쿄도 감염증정보센터에 각각의 케이스를 보고합니다.

정점 의료기관에 의해 보고되는 감염증

정점 진료소나 병원은 방문한 환자 수를 매주 보건소에 보고합니다. 보건소는 도쿄도감염증정보센터에 환자 수를 보고합니다. 도쿄도 내에는 약 500개 정점 진료소 및 병원이 있습니다.

도쿄도 건강안전연구센터

TEL:81-3-3363-3213 FAX:81-3-5332-7365

e-mail:www@tokyo-eiken.go.jp

URL:idsc.tokyo-eiken.go.jp/

---

전수 파악 대상 질환 보고 수

범주	질병	Diseases	도쿄					일본	
			33 주	34 주	35 주	36 주	누적 2018 년	36 주	누적 2018 년
I	에볼라 출혈열	Ebola hemorrhagic fever							
	크림-콩고 출혈열	Crimean-Congo hemorrhagic fever							
	천연두	Smallpox							
	남미 출혈열	South American hemorrhagic fever							
	페스트	Plague							
	마르부르크병	Marburg disease							
	라사열	Lassa fever							
II	급성 소아마비	Acute poliomyelitis							
	결핵	Tuberculosis	68	64	60	57	2,279	320	14,725
	디프테리아	Diphtheria							
	중증 급성 호흡기 증후군	Severe Acute Respiratory Syndrome(SARS)							
	중동 호흡기 증후군	Middle East Respiratory Syndrome (MERS)							
	조류 인플루엔자(H5N1)	Avian influenza H5N1							
	조류 인플루엔자(H7N9)	Avian influenza H7N9							
III	콜레라	Cholera							3
	세균성 이질	Shigellosis		1	1	1	29	2	114
	장관 출혈성 대장균 감염증	Enterohemorrhagic Escherichia coli infection	30	28	38	15	341	141	2,835
	장티푸스	Typhoid fever		1			8		22
	파라티푸스	Paratyphoid fever					7	1	15
IV	E형 간염	Hepatitis E	3	1	1	1	62	9	302
	서나일열	West Nile fever							
	A형 간염	Hepatitis A	11	12	5	6	338	13	724
	포충증	Echinococcosis							8
	황열	Yellow fever							
	앵무병	Psittacosis					1		5
	오스크 출혈열	Omsk hemorrhagic fever							
	재귀열	Relapsing fever							5
	키아사나 삼림병	Kyasanur forest disease							
	Q열	Q fever					2		3
	광견병	Rabies							
	콕시디오미세스 진균증	Coccidioidomycosis							2
	원숭이천연두	Monkeypox							
	지카 바이러스 감염증	Zika virus infection							
	중증 열성 혈소판 감소 증후군	Severe Fever with Thrombocytopenia Syndrome						1	60
	신중후성 출혈열	Hemorrhagic fever with renal syndrome							
	서부말뇌염	Western equine encephalitis							
	진드기 매개 뇌염	Tick-borne encephalitis							1
	탄저	Anthrax							
	치쿱구니아열	Chikungunya fever							3
	쓰쓰가무시병	Scrub typhus(Tsutsugamushi disease)					4	1	98
	뎅기열	Dengue fever	1	4	3	2	36	8	119
	동부말뇌염	Eastern equine encephalitis							
	조류 인플루엔자(H5N1·H7N9는 제외)	Avian influenza (excluding H5N1 and H7N9)							
	니파 바이러스 감염증	Nipah virus infection							
	일본홍반열	Japanese spotted fever						9	174
	일본뇌염	Japanese encephalitis							
	한타 바이러스 폐 증후군	Hantavirus pulmonary syndrome							
	B바이러스병	Herpes B virus infection							
	비저	Glanders							
	브루셀라증	Brucellosis							3
베네수엘라말뇌염	Venezuelan equine encephalitis								
헨드라 바이러스 감염증	Hendra virus infection								
발진티푸스	Epidemic typhus								
보툴리누스증	Botulism					1		2	
말라리아	Malaria			2	1	12	1	34	
야토병	Tularemia								
라임염	Lyme disease							7	
리사 바이러스 감염증	Lyssavirus infection(excluding rabies)								
리프트계곡열	Rift valley fever								
유비저	Meloidosis					1		2	
레지오넬라증	Legionellosis	5	7	5	3	93	42	1,306	
렙토스피라증	Leptospirosis					1	1	6	
록키산홍반열	Rocky mountain spotted fever								

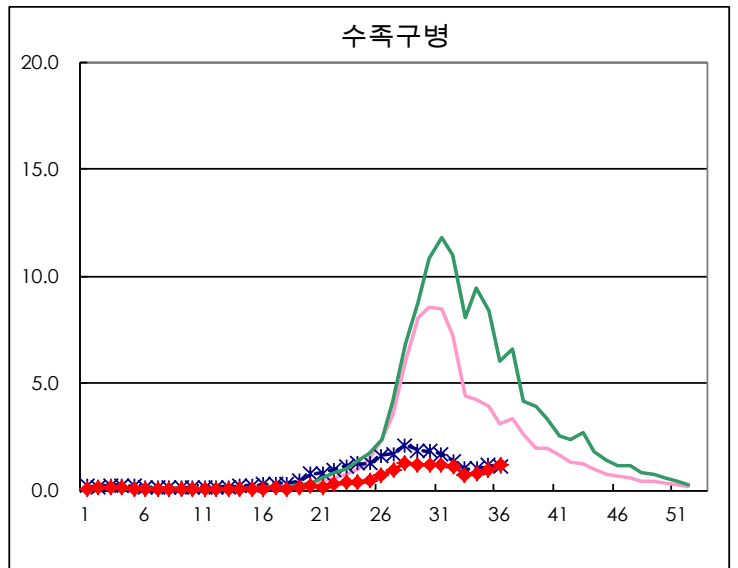
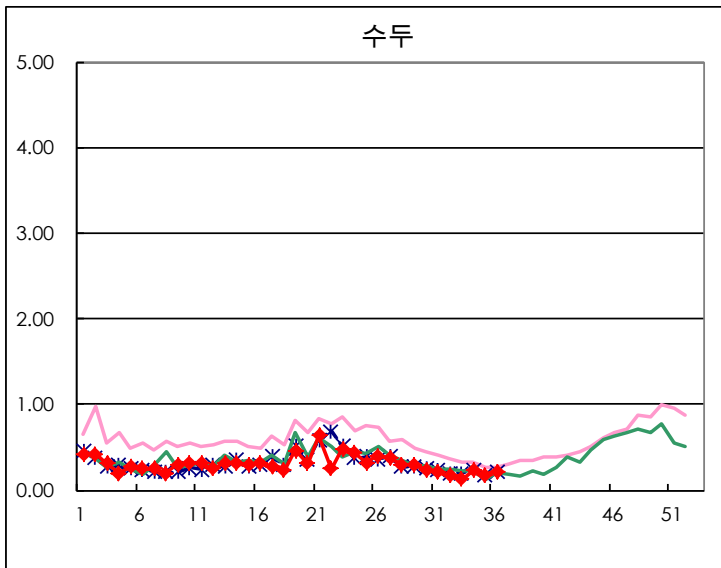
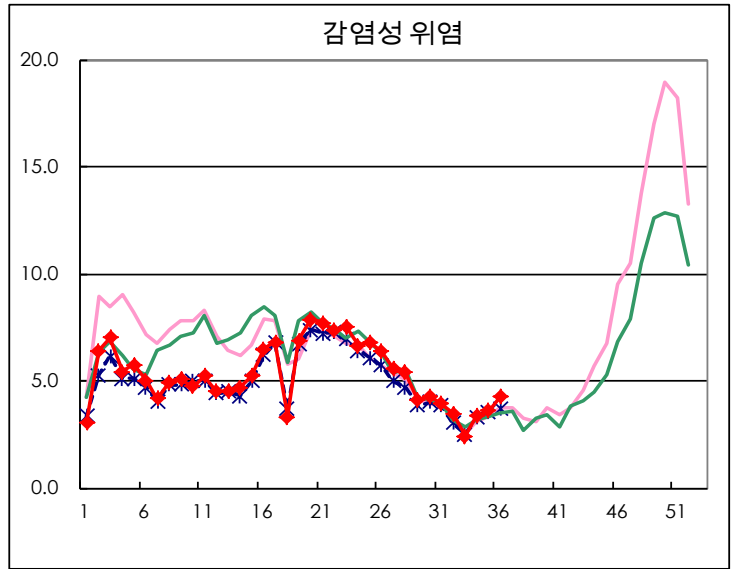
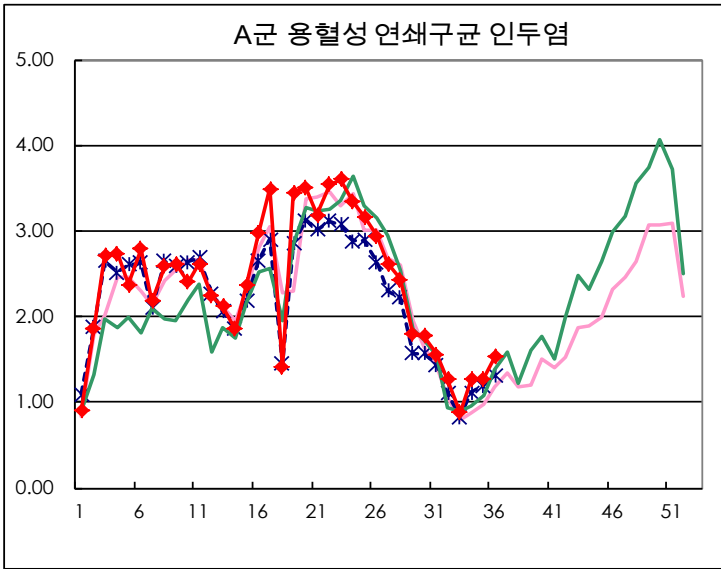
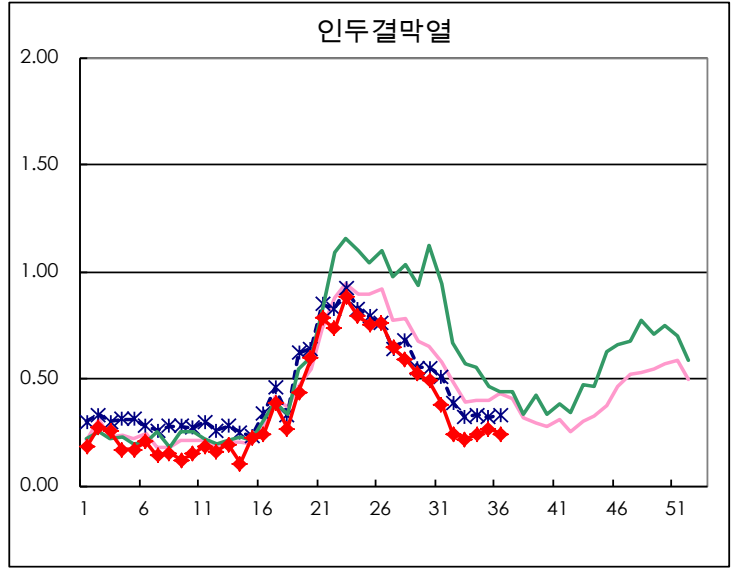
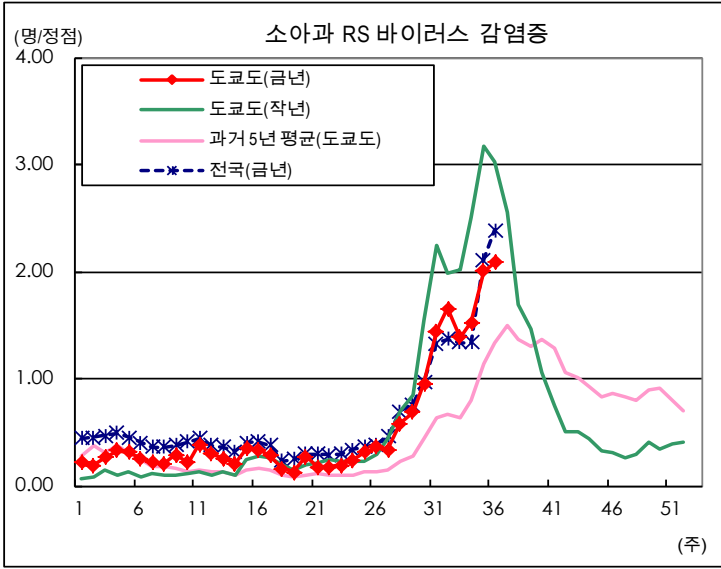
범주	질병	Diseases	도쿄					일본	
			33 주	34 주	35 주	36 주	누적 2018 년	36 주	누적 2018 년
V	아메바성 이질	Amebiasis	2	1	6	3	111	3	568
	바이러스성 간염(A형·E형은 제외)	Viral hepatitis(excluding hepatitis A and E)	2	1	1	1	37	1	155
	카바페넴 내성 장내세균과 세균 감염증	CRE infection	5	6	2	6	134	41	1,357
	Acute Flaccid Paralysis (excluding Acute poliomyelitis)	Acute Flaccid Paralysis (excluding Acute poliomyelitis)		1			3	2	32
	급성 뇌염	Acute encephalitis(excluding JE and WNE)			2	1	48	3	495
	크립토스포리듐증	Cryptosporidiosis					3		11
	크로이츠펠트 야콥병	Creutzfeldt-Jakob disease	1				16	4	145
	극중형 용혈성 연쇄구균 감염증	Severe invasive streptococcal infections(TSLS)	1		1	1	63	10	494
	후천성 면역부전 증후군	Acquired immunodeficiency syndrome (AIDS)	6	7	7	7	278	12	896
	편모충증	Giardiasis			2	1	15	1	54
	침입성 인플루엔자균 감염증	Invasive Haemophilus influenzae disease	1	1		1	24	4	340
	침입성 수막염균 감염증	Invasive meningococcal disease					6	3	28
	침입성 폐렴구균 감염증	Invasive pneumococcal disease	4	4	9	3	281	17	2,351
	수두(입원 예에 한함)	Varicella (limited to hospitalized case)	1	2	2		42	6	301
	선천성 풍진 증후군	Congenital rubella syndrome							
	매독	Syphilis	22	32	36	40	1,195	91	4,675
	파종성 효모균증	Disseminated cryptococcosis		1		1	15	2	130
	파상풍	Tetanus					2	3	82
	반코마이신 내성 황색포도상구균 감염증	Vancomycin-resistant S. aureus infection							
	반코마이신 내성 장구균 감염증	Vancomycin-resistant Enterococcus infection		1			4	1	51
백일해	Pertussis	67	81	78	72	1,078	227	5,933	
풍진	Rubella	10	25	37	34	146	127	496	
홍역	Measles				1	15	2	204	
약제 내성 아시네토박터 감염증	MDRA infection					3	2	16	

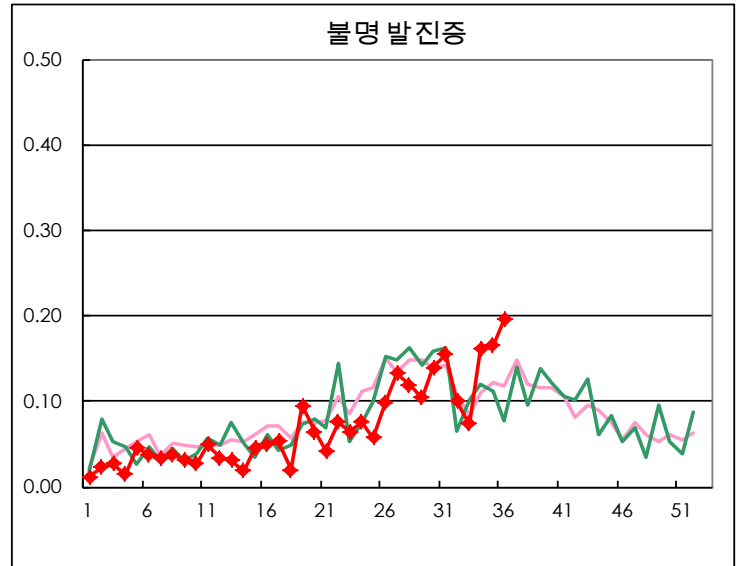
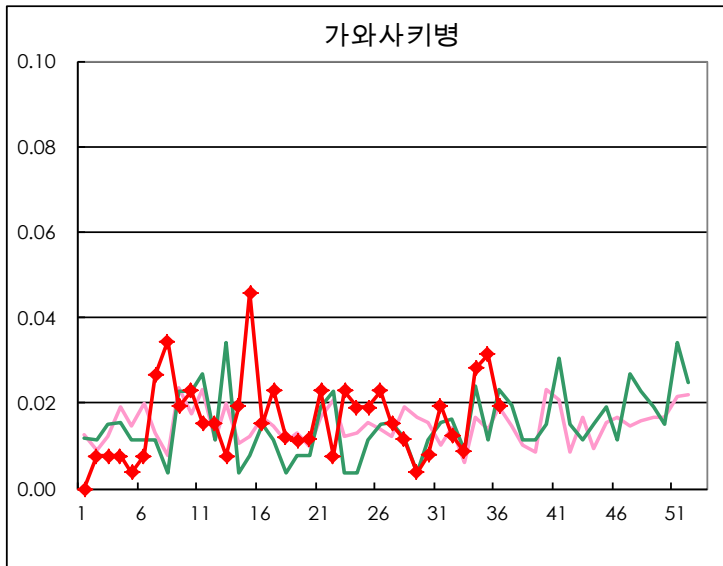
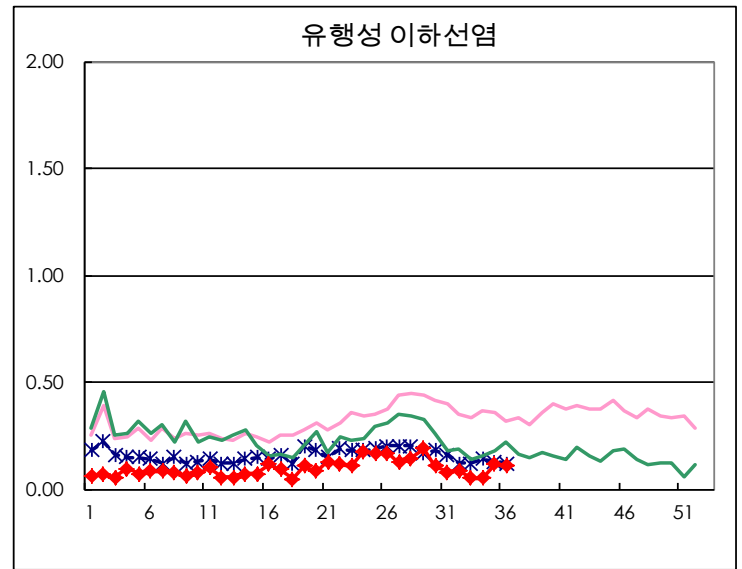
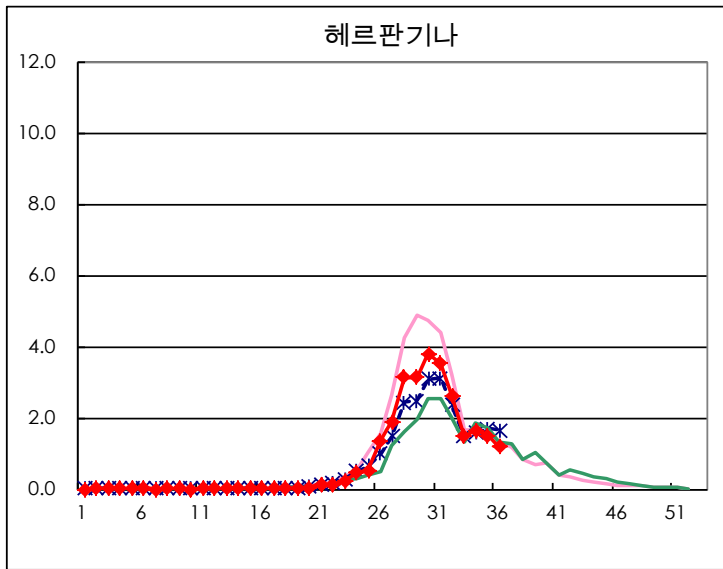
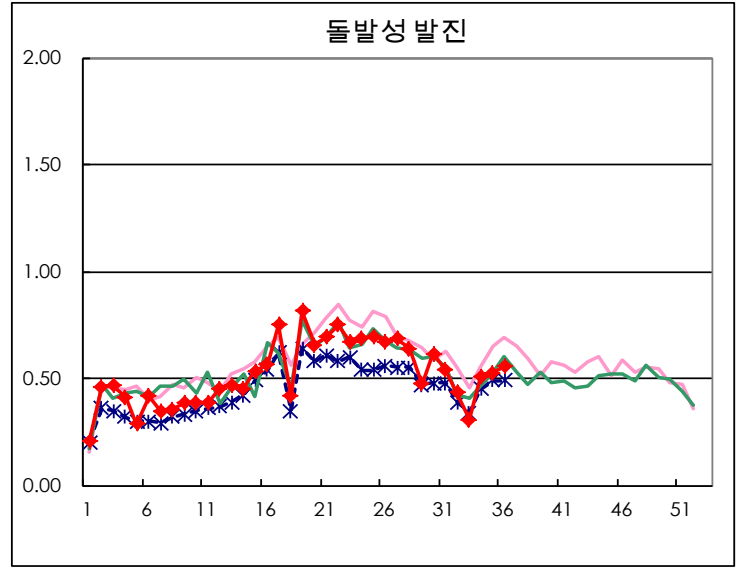
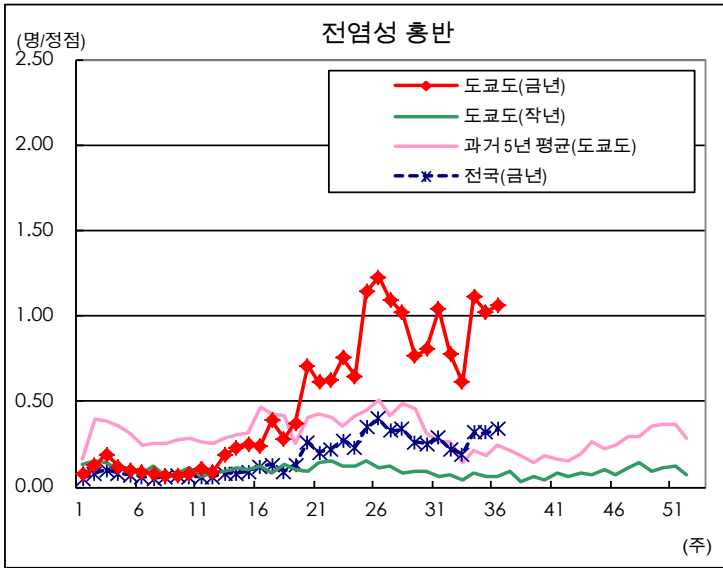
정점 파악 대상 질환 보고 수

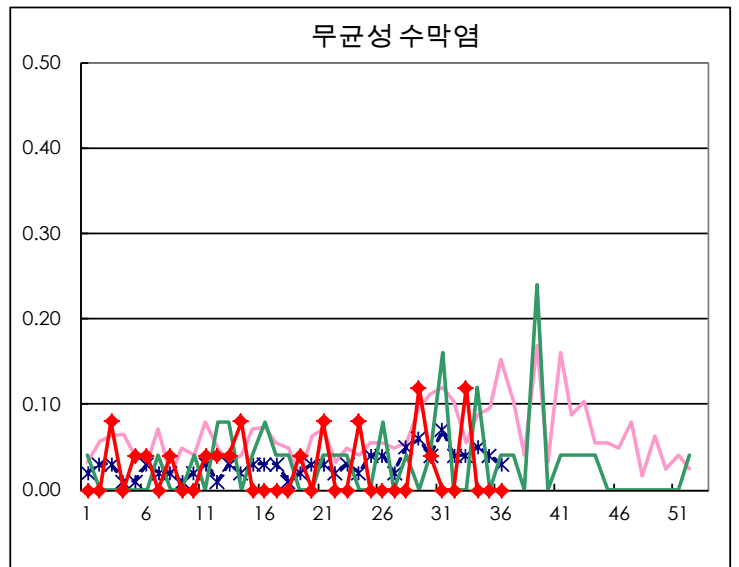
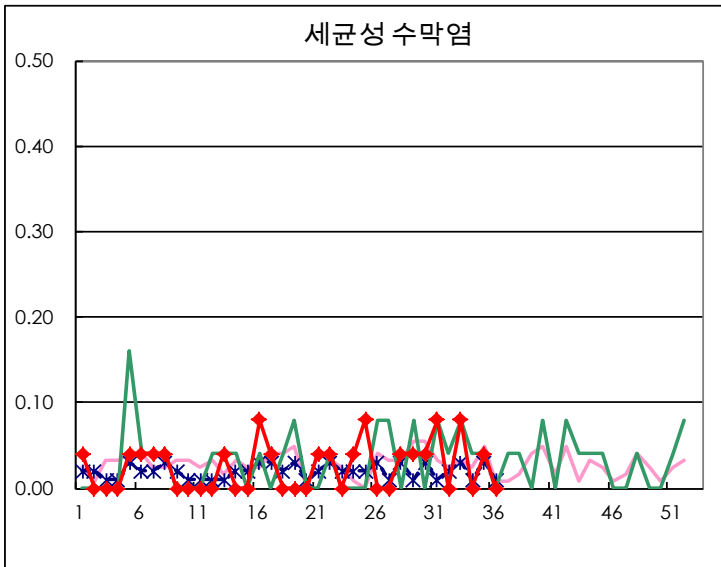
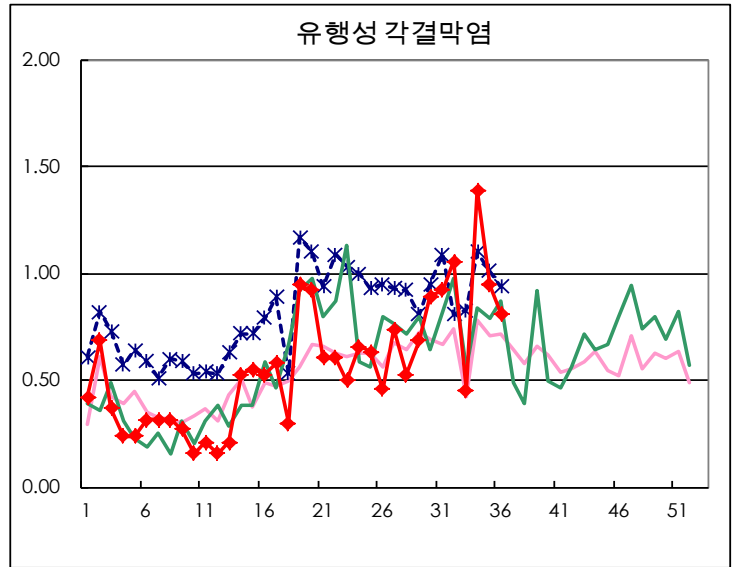
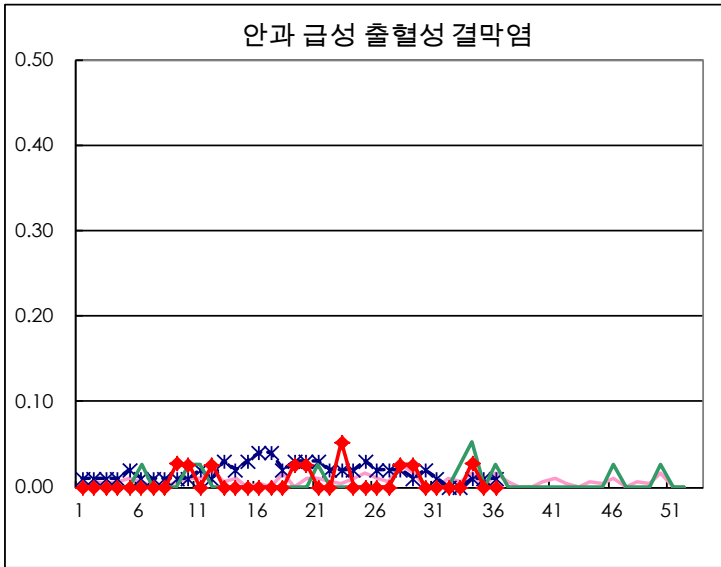
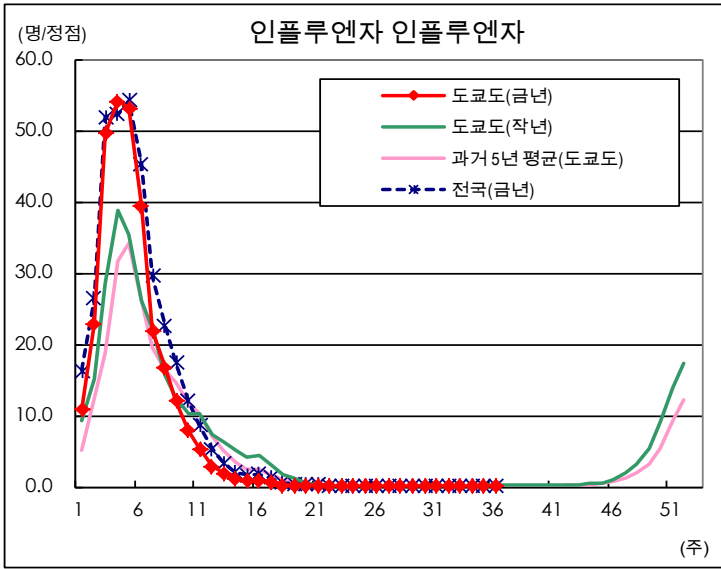
질병	Diseases	도쿄					센티넬 당
		33 주	34 주	35 주	36 주		
소아과 RS 바이러스 감염증	Respirabry syncytial virus infection	320	378	509	544	2.08	
인두결막염	Pharyngoconjunctival fever	50	59	68	63	0.24	
A군 용혈성 연쇄구균 인두염	Group A streptococcal pharyngitis	203	314	324	401	1.54	
감염성 위염	Infectious gastroenteritis	559	832	911	1,114	4.27	
수두	Chickenpox	29	57	45	57	0.22	
수족구병	Hand, foot, and mouth disease	160	201	229	298	1.14	
전염성 홍반	Erythema infectiosum	141	276	260	277	1.06	
돌발성 발진	Exanthem subitum	71	126	134	145	0.56	
헤르판기나	Herpangina	340	408	379	311	1.19	
유행성 이하선염	Mumps	12	13	29	28	0.11	
가와사키병	Kawasaki disease	2	7	8	5	0.02	
불명 발진증	Cold with exanths	17	40	42	51	0.20	
인플루엔자 인플루엔자	Influenza	12	4	10	34	0.08	
안과 급성 출혈성 결막염	Acute hemorrhagic conjunctivitis		1				
유행성 각결막염	Epidemic keratoconjunctivitis	15	50	36	30	0.81	
세균성 수막염	Bacterial meningitis	2		1			
무균성 수막염	Aseptic meningitis	3					
마이코플라스마 폐렴	Mycoplasma pneumonia	5	5	6	6	0.24	
클라미디아 폐렴(앵무병은 제외)	Chlamydial pneumonia (excluding psittacosis)	1		1			
감염성 위염(로타 바이러스)	Infectious gastroenteritis (only by Rotavirus)						
인플루엔자 입원	Influenza-Associated Hospitalizations		1				

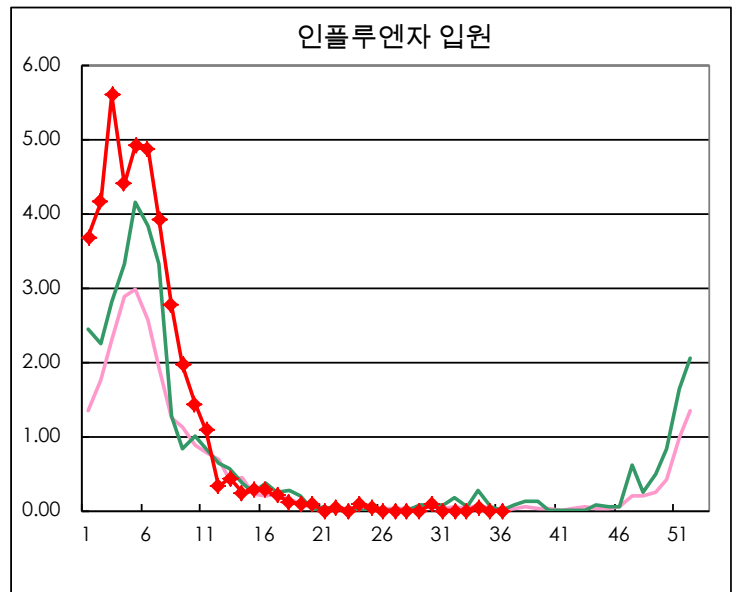
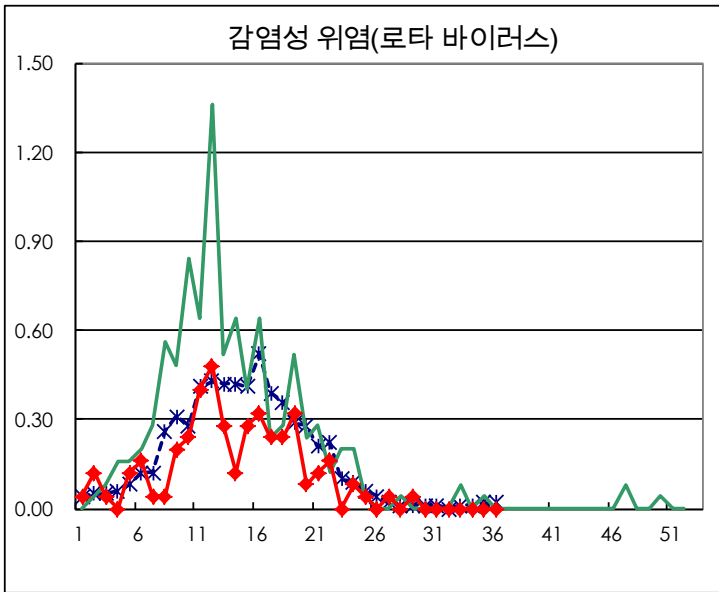
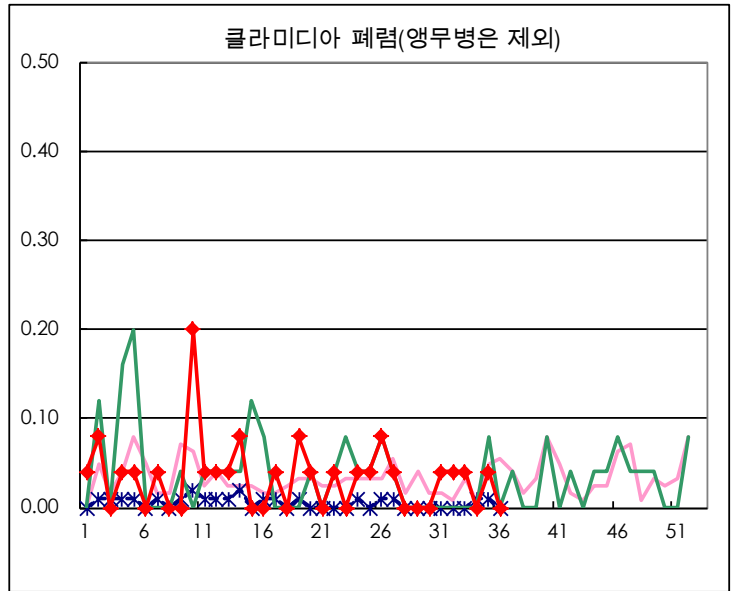
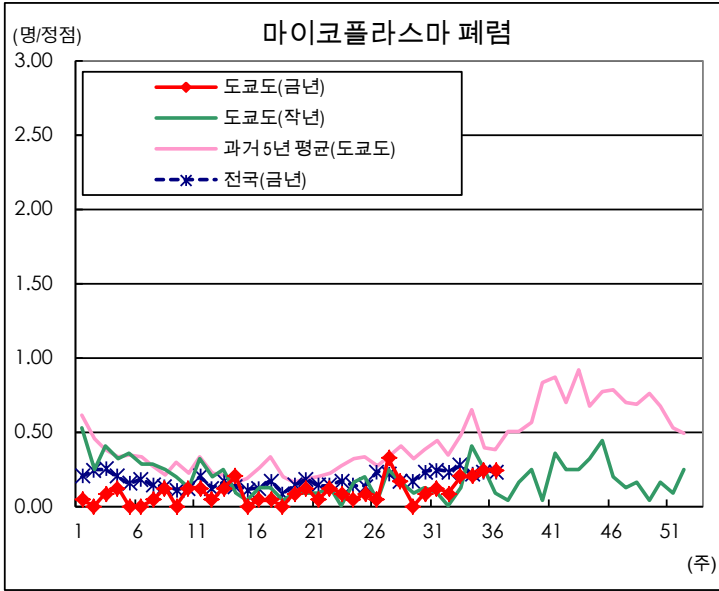
(공란은 0 임)

정점 파악 대상 질환 정점 의료기관당 보고 수









주간보고를위한 감시 시설의 수		
감시병의 종류	정점 의료기관 수	보고 의료기관 수
소아과	264	261
인플루엔자 인플루엔자	419	413
안과	39	37
특별히 지정된	25	25