
감염증 주보

TOKYO IDWR

도쿄도 감염증정보센터

2018년9월27일 / 38번
9월17일 - 9월23일

도쿄의 감염증 서베일런스 시스템

모든 의사가 보고해야 하는 감염증

의사는 보건소에 질환의 발생을 보고해야 합니다. 보건소는 도쿄도 감염증정보센터에 각각의 케이스를 보고합니다.

정점 의료기관에 의해 보고되는 감염증

정점 진료소나 병원은 방문한 환자 수를 매주 보건소에 보고합니다. 보건소는 도쿄도감염증정보센터에 환자 수를 보고합니다. 도쿄도 내에는 약 500개 정점 진료소 및 병원이 있습니다.

도쿄도 건강안전연구센터

TEL:81-3-3363-3213 FAX:81-3-5332-7365

e-mail:www@tokyo-eiken.go.jp

URL:idsc.tokyo-eiken.go.jp/

전수 파악 대상 질환 보고 수

범주	질병	Diseases	도쿄					일본	
			35 주	36 주	37 주	38 주	누적 2018 년	38 주	누적 2018 년
I	에볼라 출혈열	Ebola hemorrhagic fever							
	크림-콩고 출혈열	Crimean-Congo hemorrhagic fever							
	천연두	Smallpox							
	남미 출혈열	South American hemorrhagic fever							
	페스트	Plague							
	마르부르크병	Marburg disease							
	라사열	Lassa fever							
II	급성 소아마비	Acute poliomyelitis							
	결핵	Tuberculosis	64	63	65	55	2,411	292	15,660
	디프테리아	Diphtheria							
	중증 급성 호흡기 증후군	Severe Acute Respiratory Syndrome(SARS)							
	중동 호흡기 증후군	Middle East Respiratory Syndrome (MERS)							
	조류 인플루엔자(H5N1)	Avian influenza H5N1							
	조류 인플루엔자(H7N9)	Avian influenza H7N9							
III	콜레라	Cholera							3
	세균성 이질	Shigellosis	1	1	1	1	31	1	117
	장관 출혈성 대장균 감염증	Enterohemorrhagic Escherichia coli infection	38	15	18	11	370	96	3,117
	장티푸스	Typhoid fever				1	9	1	22
	파라티푸스	Paratyphoid fever					7	1	17
IV	E형 간염	Hepatitis E	1	1	6	2	70	10	324
	서나일열	West Nile fever							
	A형 간염	Hepatitis A	5	6	10	7	355	13	765
	포충증	Echinococcosis							9
	황열	Yellow fever							
	앵무병	Psittacosis					1		5
	오스카 출혈열	Omsk hemorrhagic fever							
	재귀열	Relapsing fever							5
	키아사나 삼림병	Kyasanur forest disease							
	Q열	Q fever					2		3
	광견병	Rabies							
	콕시디오미코시스	Coccidioidomycosis							2
	원숭이천연두	Monkeypox							
	지카 바이러스 감염증	Zika virus infection							
	중증 열성 혈소판 감소 증후군	Severe Fever with Thrombocytopenia Syndrome							62
	신중후성 출혈열	Hemorrhagic fever with renal syndrome							
	서부말뇌염	Western equine encephalitis							
	진드기 매개 뇌염	Tick-borne encephalitis							1
	탄저	Anthrax							
	치쿤구니아열	Chikungunya fever							3
	쓰쓰가무시병	Scrub typhus(Tsutsugamushi disease)					4		98
	뎅기열	Dengue fever	3	2	3	1	40	4	130
	동부말뇌염	Eastern equine encephalitis							
	조류 인플루엔자(H5N1·H7N9는 제외)	Avian influenza (excluding H5N1 and H7N9)							
	니파 바이러스 감염증	Nipah virus infection							
	일본홍반열	Japanese spotted fever						9	193
	일본뇌염	Japanese encephalitis							
	한타 바이러스 폐 증후군	Hantavirus pulmonary syndrome							
	B바이러스병	Herpes B virus infection							
	비저	Glanders							
	브루셀라증	Brucellosis							3
	베네수엘라말뇌염	Venezuelan equine encephalitis							
헨드라 바이러스 감염증	Hendra virus infection								
발진티푸스	Epidemic typhus								
보툴리누스증	Botulism					1		2	
말라리아	Malaria	2	1			12	1	38	
야토병	Tularemia								
라임염	Lyme disease		1			1		9	
리사 바이러스 감염증	Lyssavirus infection(excluding rabies)								
리프트계곡열	Rift valley fever								
유비저	Meloidosis					1		2	
레지오넬라증	Legionellosis	5	4	6	7	107	67	1,440	
렙토스피라증	Leptospirosis					1		14	
록키산홍반열	Rocky mountain spotted fever								

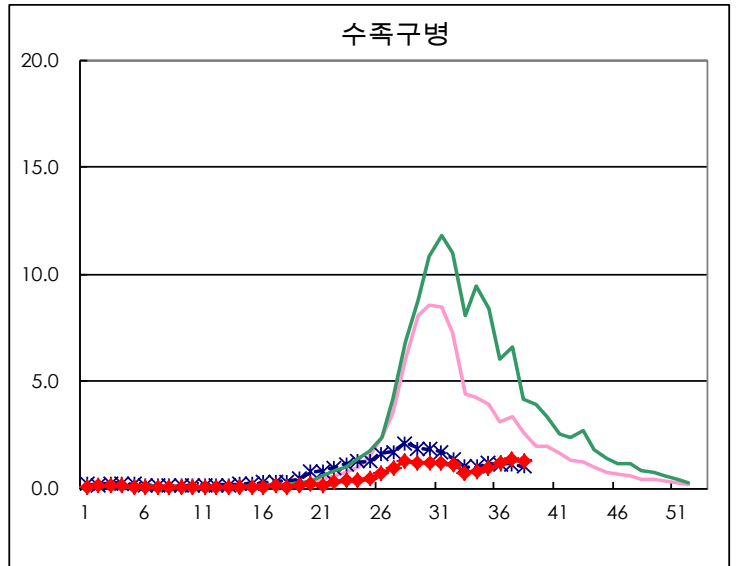
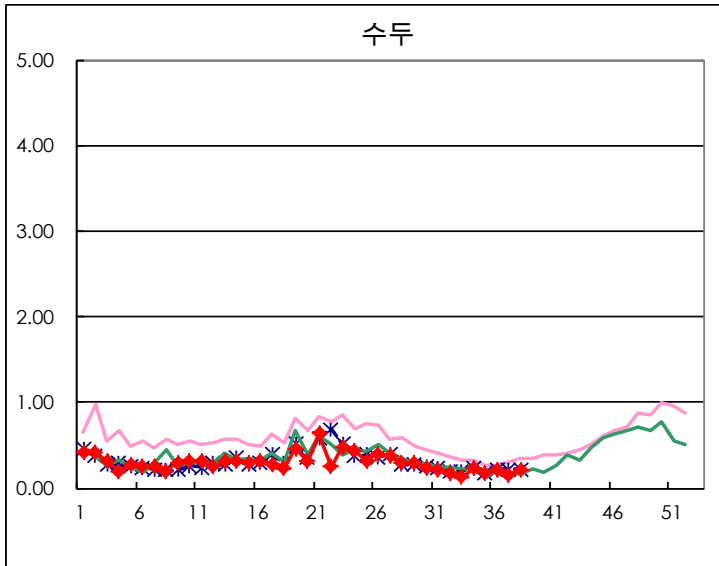
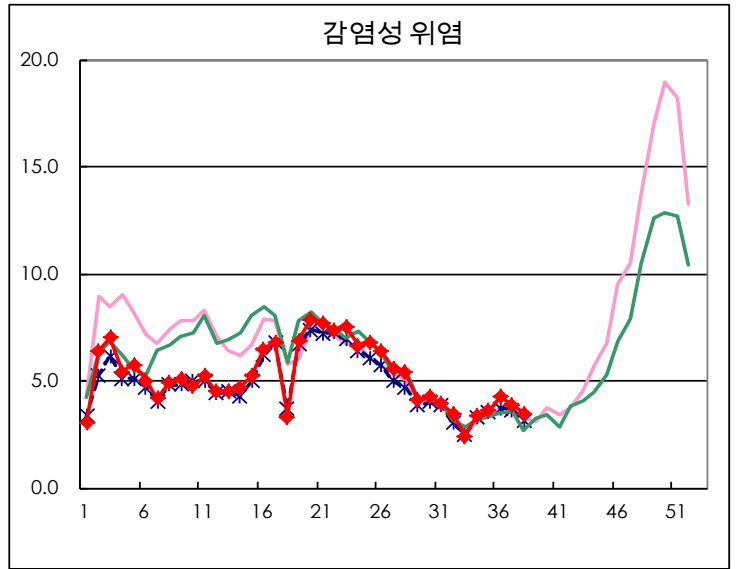
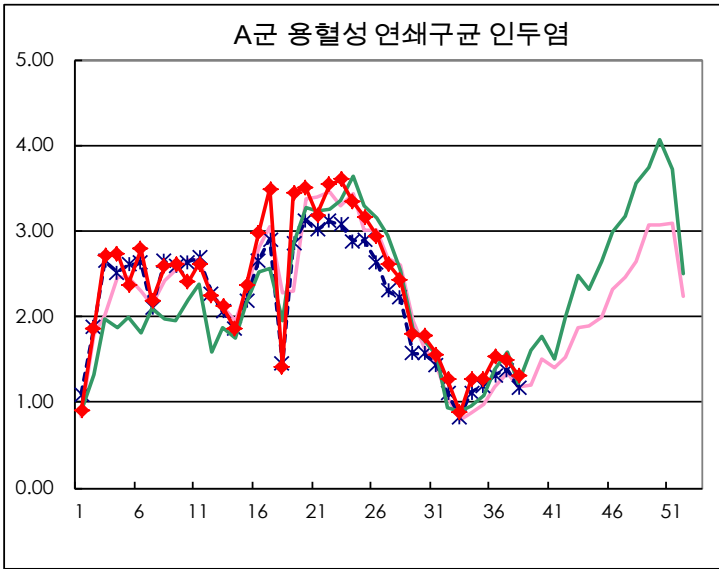
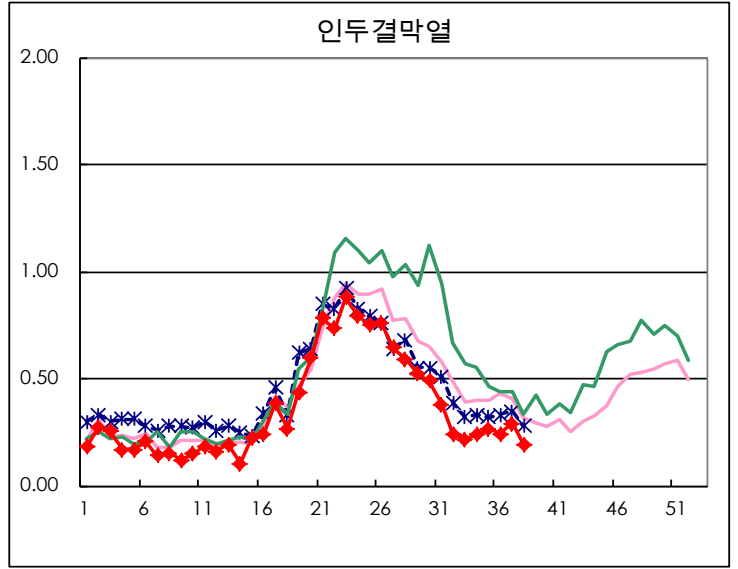
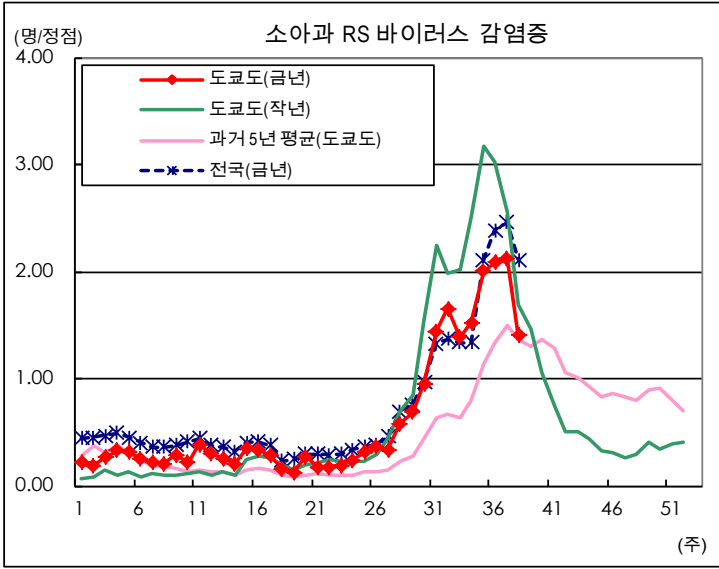
범주	질병	Diseases	도쿄					일본	
			35 주	36 주	37 주	38 주	누적 2018 년	38 주	누적 2018 년
V	아메바성 이질	Amebiasis	6	3	4	3	118	9	604
	바이러스성 간염(A형·E형은 제외)	Viral hepatitis(excluding hepatitis A and E)	1	1	3	1	41	5	168
	카바페넴 내성 장내세균과 세균 감염증	CRE infection	2	7	6	4	145	29	1,472
	Acute Flaccid Paralysis (excluding Acute poliomyelitis)	Acute Flaccid Paralysis (excluding Acute poliomyelitis)					3	2	38
	급성 뇌염	Acute encephalitis(excluding JE and WNE)	2	1			48	5	507
	크립토스포리듐증	Cryptosporidiosis					3		11
	크로이츠펠트 야곱병	Creutzfeldt-Jakob disease			1		17	2	153
	극중형 용혈성 연쇄구균 감염증	Severe invasive streptococcal infections(TSLS)	1	1	4		67	6	517
	후천성 면역부전 증후군	Acquired immunodeficiency syndrome (AIDS)	7	8	4	8	291	14	946
	편모충증	Giardiasis	2	1		1	16		55
	침입성 인플루엔자균 감염증	Invasive Haemophilus influenzae disease		1		1	25	1	354
	침입성 수막염균 감염증	Invasive meningococcal disease					6		28
	침입성 폐렴구균 감염증	Invasive pneumococcal disease	9	3	2	2	285	17	2,406
	수두(입원 예에 한함)	Varicella (limited to hospitalized case)	2		1	1	44	5	315
	선천성 풍진 증후군	Congenital rubella syndrome							
	매독	Syphilis	37	41	39	15	1,251	62	4,935
	파종성 효모균증	Disseminated cryptococcosis		1			15	2	134
	파상풍	Tetanus			1		3		84
	반코마이신 내성 황색포도상구균 감염증	Vancomycin-resistant S. aureus infection							
	반코마이신 내성 장구균 감염증	Vancomycin-resistant Enterococcus infection			1		5	1	55
백일해	Pertussis	78	76	74	62	1,218	175	6,571	
풍진	Rubella	37	36	60	31	239	104	770	
홍역	Measles		1			15	2	209	
약제 내성 아시네토박터 감염증	MDRA infection					3		16	

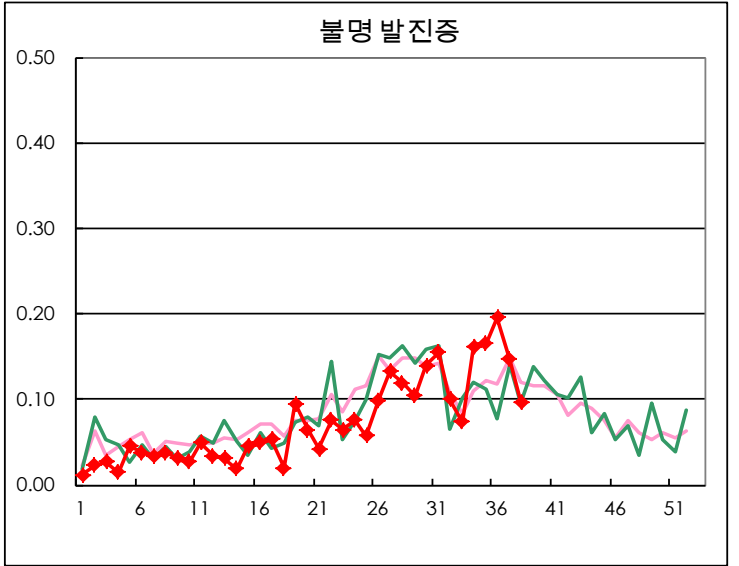
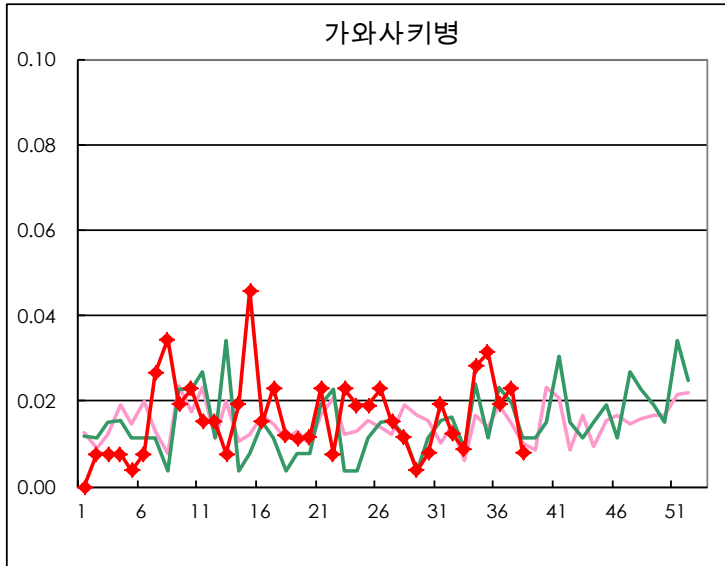
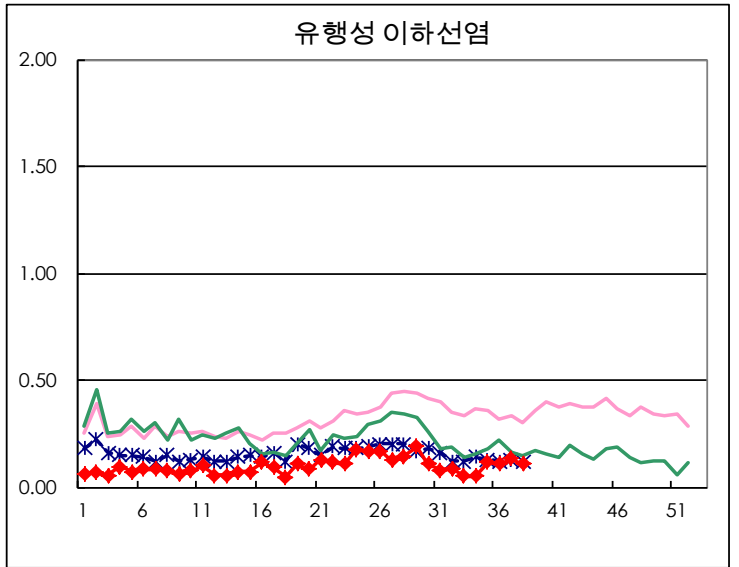
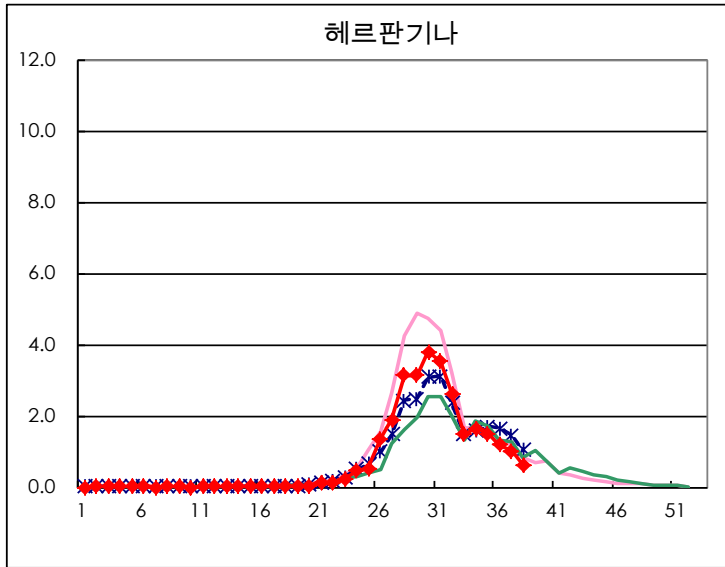
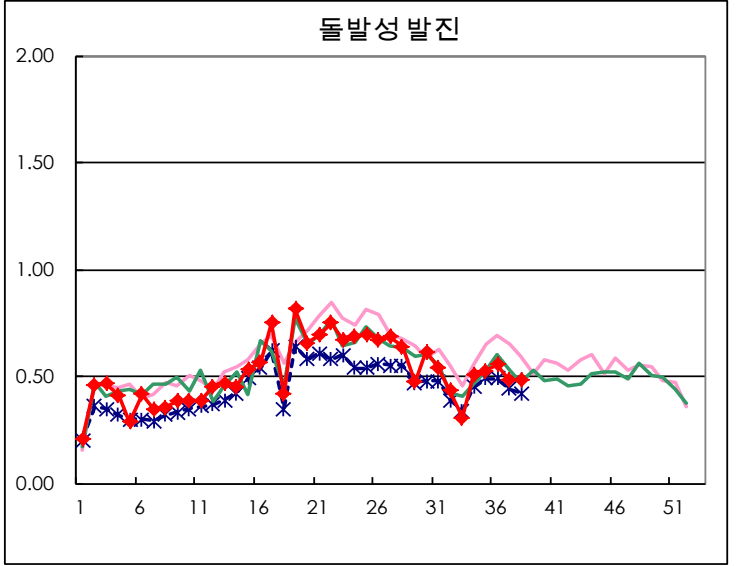
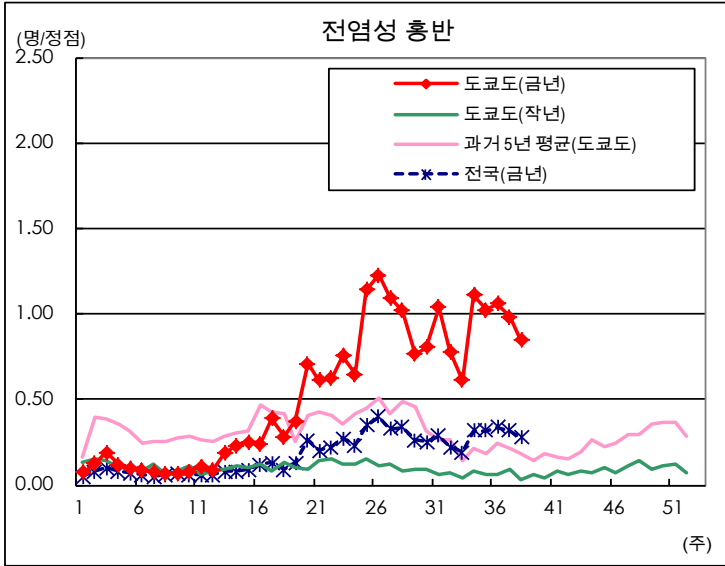
정점 파악 대상 질환 보고 수

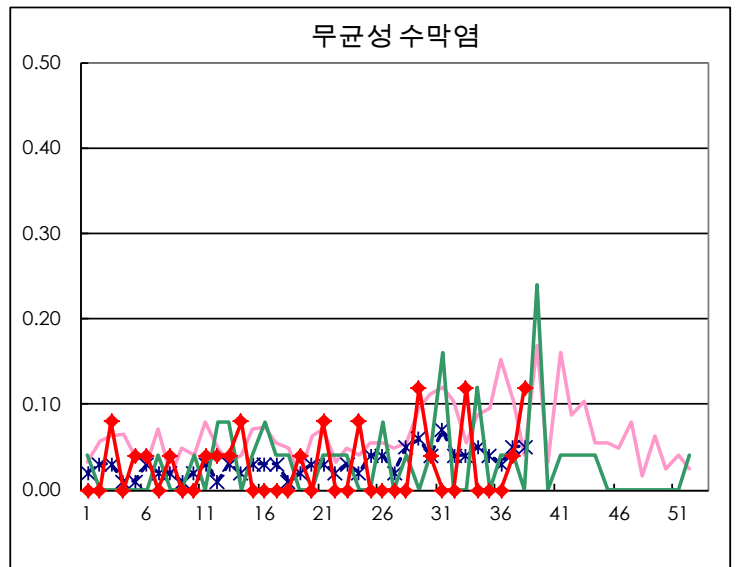
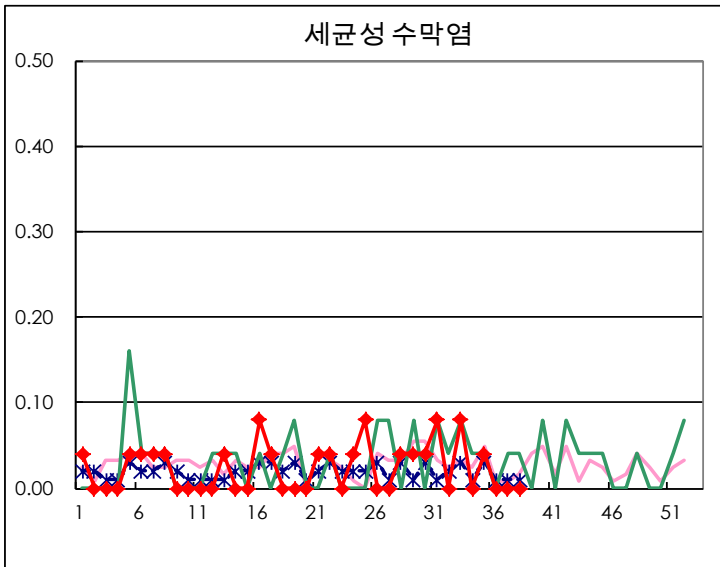
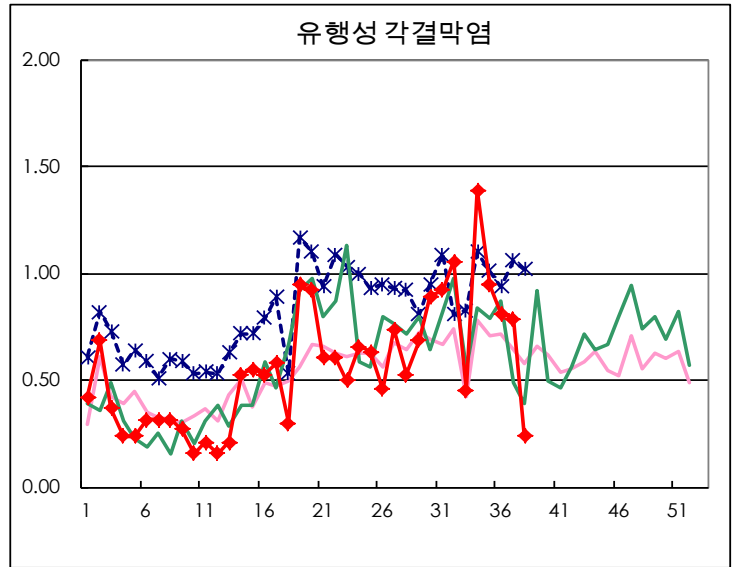
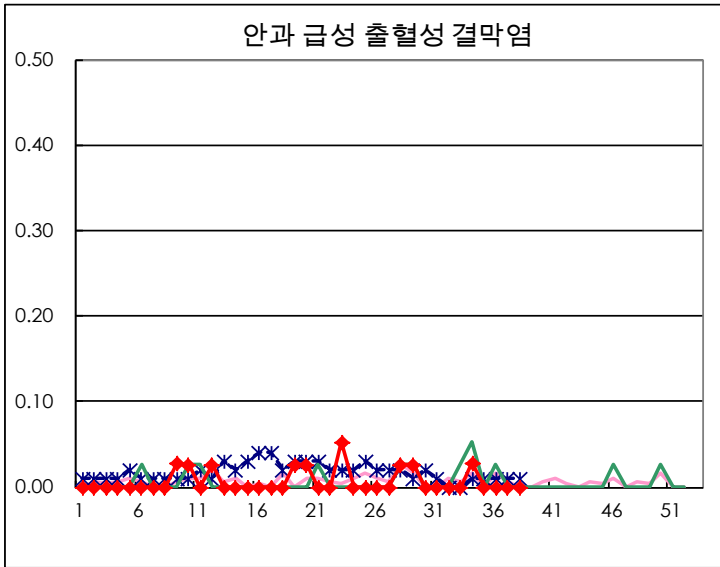
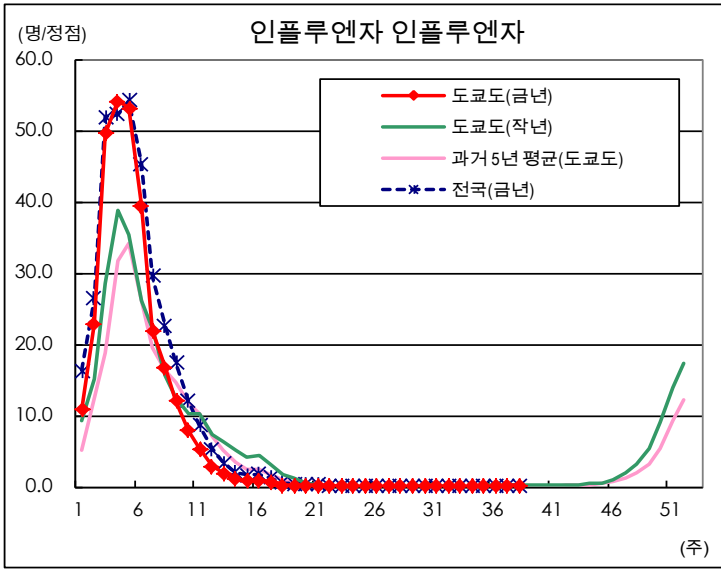
질병	Diseases	도쿄					센티넬 당
		35 주	36 주	37 주	38 주		
소아과 RS 바이러스 감염증	Respiratory syncytial virus infection	509	544	549	362	1.40	
인두결막염	Pharyngoconjunctival fever	68	63	75	50	0.19	
A군 용혈성 연쇄구균 인두염	Group A streptococcal pharyngitis	324	401	387	341	1.32	
감염성 위염	Infectious gastroenteritis	911	1,114	1,009	902	3.50	
수두	Chickenpox	45	57	41	54	0.21	
수족구병	Hand, foot, and mouth disease	229	298	348	321	1.24	
전염성 홍반	Erythema infectiosum	260	277	255	219	0.85	
돌발성 발진	Exanthem subitum	134	145	125	126	0.49	
헤르판기나	Herpangina	379	311	261	163	0.63	
유행성 이하선염	Mumps	29	28	34	28	0.11	
가와사키병	Kawasaki disease	8	5	6	2	0.01	
불명 발진증	Cold with exanthems	42	51	38	25	0.10	
인플루엔자 인플루엔자	Influenza	10	34	87	79	0.19	
안과 급성 출혈성 결막염	Acute hemorrhagic conjunctivitis						
유행성 각결막염	Epidemic keratoconjunctivitis	36	30	30	9	0.24	
세균성 수막염	Bacterial meningitis	1					
무균성 수막염	Aseptic meningitis			1	3	0.12	
마이코플라스마 폐렴	Mycoplasma pneumonia	6	6	1	6	0.24	
클라미디아 폐렴(앵무병은 제외)	Chlamydial pneumonia (excluding psittacosis)	1					
감염성 위염(로타 바이러스)	Infectious gastroenteritis (only by Rotavirus)						
인플루엔자 입원	Influenza-Associated Hospitalizations				1	0.04	

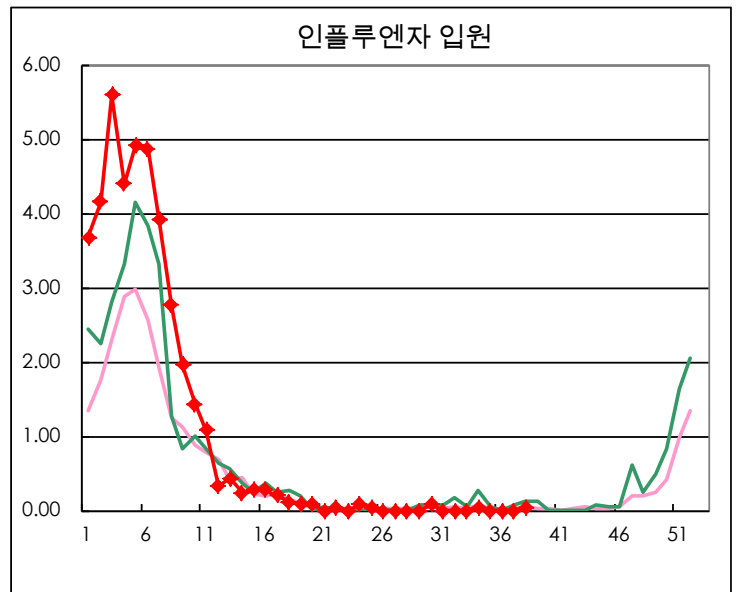
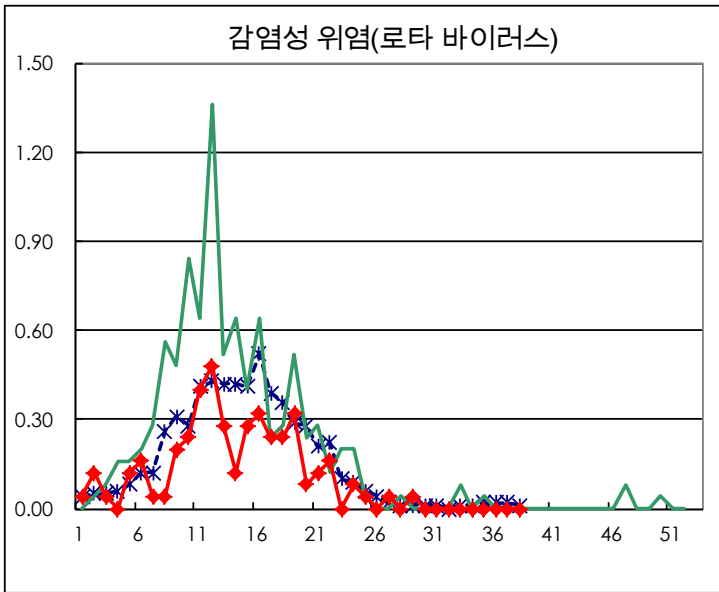
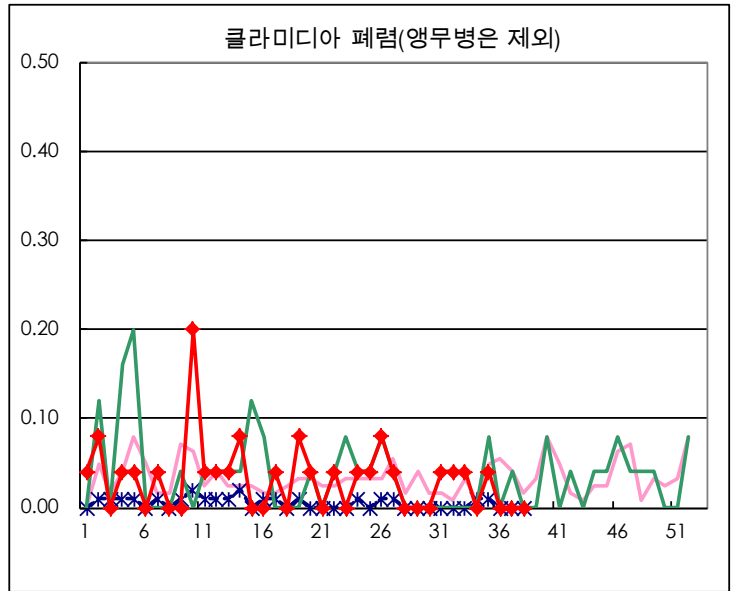
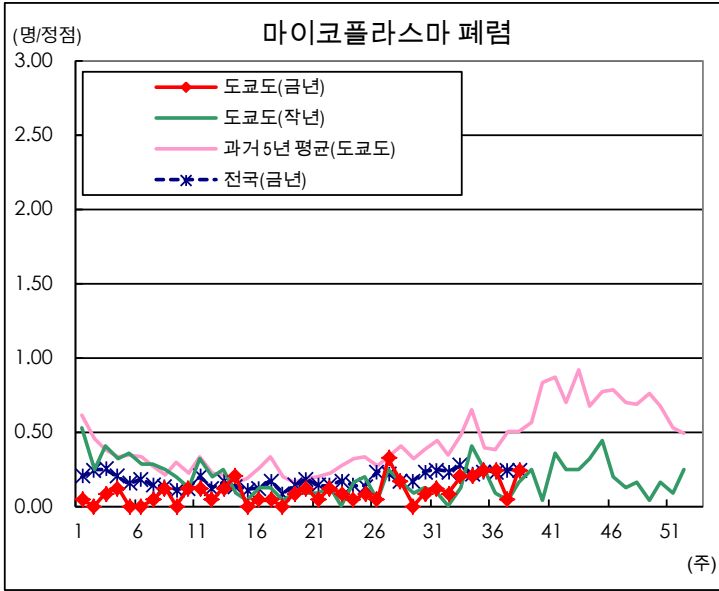
(공란은 0 임)

정점 파악 대상 질환 정점 의료기관당 보고 수









주간보고를위한 감시 시설의 수		
감시병의 종류	정점 의료기관 수	보고 의료기관 수
소아과	264	258
인플루엔자 인플루엔자	419	410
안과	39	38
특별히 지정된	25	25