

INFECTIOUS DISEASES WEEKLY REPORT

TOKYO IDWR

東京都感染症情報センター

# 東京都感染症週報

2018年第39週  
(9月24日～9月30日)

\* 2018年10月3日現在の情報により作成しています。  
最新のデータは「Web版感染症発生動向」をご覧ください。  
<http://survey.tokyo-eiken.go.jp/>

平成30(2018)年10月4日発行

編集・発行

東京都健康安全研究センター  
健康危機管理情報課

電話：03-3363-3213(直通)  
FAX：03-5332-7365  
e-mail：www@tokyo-eiken.go.jp

## 全数把握対象疾患 報告数（一類～四類） 2018年39週

分類	対象疾患	東京都(保健所受理週)					全国(診断週)	
		36週	37週	38週	39週	年累計	39週	年累計
一類	エボラ出血熱							
	クリミア・コンゴ出血熱							
	痘そう							
	南米出血熱							
	ペスト							
	マールブルグ病							
	ラッサ熱							
二類	急性灰白髄炎							
	結核	64	71	62	39	2,464	295	16,107
	ジフテリア							
	重症急性呼吸器症候群 <sup>*1</sup>							
	中東呼吸器症候群 <sup>*2</sup>							
	鳥インフルエンザ(H5N1)							
	鳥インフルエンザ(H7N9)							
三類	コレラ							3
	細菌性赤痢	1	1	1	1	32	2	119
	腸管出血性大腸菌感染症	15	18	12	12	383	74	3,205
	腸チフス			1		9	1	24
	パラチフス					7		17
四類	E型肝炎	1	6	2	1	71	7	334
	ウエストナイル熱							
	A型肝炎	6	10	7	4	359	15	784
	エキノコックス症							9
	黄熱							
	オウム病					1		5
	オムスク出血熱							
	回帰熱							5
	キャサヌル森林病							
	Q熱					2		3
	狂犬病							
	コクシジオイデス症							2
	サル痘							
	ジカウイルス感染症							
	重症熱性血小板減少症候群 <sup>*3</sup>						2	64
	腎症候性出血熱							
	西部ウマ脳炎							
	ダニ媒介脳炎							1
	炭疽							
	チクングニア熱							3
つつが虫病					4	1	99	
デング熱	2	3	2	2	43	8	139	
東部ウマ脳炎								
鳥インフルエンザ(H5N1及びH7N9を除く)								

\*1 病原体がベータコロナウイルス属SARSコロナウイルスであるものに限る。

\*2 病原体がベータコロナウイルス属MERSコロナウイルスであるものに限る。

\*3 病原体がフレボウイルス属SFTSウイルスであるものに限る。

分類	対象疾患	東京都(保健所受理週)					全国(診断週)	
		36週	37週	38週	39週	年累計	39週	年累計
四 類	ニパウイルス感染症							
	日本紅斑熱						13	212
	日本脳炎							
	ハンタウイルス肺症候群							
	Bウイルス病							
	鼻疽							
	ブルセラ症							3
	ベネズエラウマ脳炎							
	ヘンドラウイルス感染症							
	発しんチフス							
	ボツリヌス症					1		2
	マラリア	1			1	13	1	39
	野兔病							
	ライム病	1				1		10
	リッサウイルス感染症							
	リフトバレー熱							
	類鼻疽					1		2
	レジオネラ症	4	6	9	10	119	81	1,537
レプトスピラ症				2	3	5	20	
ロッキー山紅斑熱								
2018/10/3集計								

(全数把握対象疾患のコメント・一類～五類)

〈二類感染症〉

**結核 39件** 患者 28件(肺結核 25件、肺結核及びその他の結核 2件、その他の結核 1件)、無症状病原体保有者 11件、年齢は10代 2件、20代 6件、40代 4件、50代 5件、60代 11件、70代 9件、80代 2件、推定感染地は国内 30件、不明 9件であった。

〈三類感染症〉

**細菌性赤痢 1件** 患者、菌種はソルネ、年齢は40代、推定感染地はタイ又はミャンマー、推定感染経路は経口感染であった。  
**腸管出血性大腸菌感染症 12件** 患者 9件、無症状病原体保有者 3件、血清型・毒素型はO26 VT1 1件、O111 VT1 1件、O157 VT1・VT2 7件、血清型不明VT1・VT2 1件、血清型不明VT2 2件、年齢は10歳未満 2件(うち5歳未満 1件)、10代 1件、20代 4件、30代 1件、50代 3件、80代 1件、推定感染地は国内 11件、不明 1件、推定感染経路は経口感染 5件、不明 7件であった。

〈四類感染症〉

**E型肝炎 1件** 患者、年齢は20代、推定感染地は国内又はインドネシア、推定感染経路は経口感染であった。  
**A型肝炎 4件** 患者 4件、年齢は20代 3件、40代 1件、推定感染地は国内 4件、推定感染経路は同性間性的接触 2件、経口感染 2件、A型肝炎ワクチン接種歴は無し 3件、不明 1件であった。  
**デング熱 2件** 病型はデング熱 2件、血清型不明 2件、年齢は20代 1件、40代 1件、推定感染地はエジプト又はインド 1件、ベトナム 1件であった。  
**マラリア 1件** 病型は熱帯熱、年齢は40代、推定感染地はニジェールであった。  
**レジオネラ症 10件** 病型は肺炎型 10件、年齢は50代 1件、60代 5件、70代 2件、80代 2件、推定感染地は国内 7件、不明 3件、推定感染経路は水系感染 4件、塵埃感染 1件、不明 5件であった。  
**レプトスピラ症 2件** 患者 1件、感染症死亡者の死体 1件、年齢は40代 1件、70代 1件、推定感染地は国内 2件、推定感染経路は水系感染 1件、不明 1件であった。

〈五類感染症〉

**アメーバ赤痢 4件** 病型は腸管 4件、年齢は20代 1件、30代 1件、60代 2件、推定感染地は国内 3件、不明 1件、推定感染経路は同性間性的接触 1件、不明 3件であった。  
**ウイルス性肝炎 2件** B型 2件、年齢は20代 1件、40代 1件、推定感染地は国内 1件、ベトナム 1件、推定感染経路は不明 2件、B型肝炎ワクチン接種歴は無し 1件、不明 1件であった。  
**カルバペネム耐性腸内細菌科細菌感染症 6件** 病原菌はエンテロバクター・クロアカ 4件、肺炎桿菌 1件、大腸菌 1件、年齢は10代 1件、40代 1件、70代 1件、80代 1件、90歳以上 2件、推定感染地は国内 6件、推定感染経路は手術部位感染 1件、以前からの保菌 1件、不明 4件、90日以内の海外渡航歴は無し 6件であった。

※ 第38週該当分として〔三類〕腸管出血性大腸菌感染症 1件の追加報告があった。  
 ※ 第38週該当分として〔四類〕デング熱 1件、レジオネラ症 2件の追加報告があった。

## 全数把握対象疾患 報告数（五類） 2018年39週

分類	対象疾患	東京都(保健所受理週)					全国(診断週)	
		36週	37週	38週	39週	年累計	39週	年累計
五 類 ( 全 数 届 出 )	アメーバ赤痢	3	4	3	4	122	12	629
	ウイルス性肝炎（A型・E型を除く）	1	3	1	2	43	4	173
	カルバペネム耐性腸内細菌科細菌感染症	7	6	4	6	151	30	1,528
	急性弛緩性麻痺（急性灰白髄炎を除く） <sup>*1</sup>					3	3	44
	急性脳炎 <sup>*2</sup>	1			1	49	2	516
	クリプトスポリジウム症					3		11
	クロイツフェルト・ヤコブ病		1		1	18	1	157
	劇症型溶血性レンサ球菌感染症	1	4		3	70	9	533
	後天性免疫不全症候群	8	4	10	8	301	12	970
	ジアルジア症	1		1		16		55
	侵襲性インフルエンザ菌感染症	1		1	1	26	4	360
	侵襲性髄膜炎菌感染症					6		28
	侵襲性肺炎球菌感染症	3	2	2	2	287	15	2,429
	水痘(入院例に限る)		1	1	1	45	2	319
	先天性風しん症候群							
	梅毒	41	39	22	34	1,292	88	5,081
	播種性クリプトコックス症	1				15		137
	破傷風		1		2	5	2	89
	バンコマイシン耐性黄色ブドウ球菌感染症							
	バンコマイシン耐性腸球菌感染症		1			5	2	57
百日咳 <sup>*3</sup>	76	74	66	63	1,285	214	6,941	
風しん	36	60	50	49	307	134	952	
麻しん	1				15	4	214	
薬剤耐性アシネトバクター感染症					3	1	17	
2018/10/3集計								

\*1 2018年5月1日より追加指定された。

\*2 ウエストナイル脳炎、西部ウマ脳炎、ダニ媒介脳炎、東部ウマ脳炎、日本脳炎、ベネズエラウマ脳炎及びリフトバレー熱を除く。

\*3 2018年1月1日より追加指定された。

**急性脳炎 1件** 病原体はインフルエンザウイルスA型、年齢は10歳未満、推定感染地は国内、推定感染経路は飛沫・飛沫核感染であった。

**クロイツフェルト・ヤコブ病 1件** 古典型CJD、年齢は80代であった。

**劇症型溶血性レンサ球菌感染症 3件** 血清群はA群 1件、G群 2件、年齢は70代 2件、80代 1件、推定感染地は国内 3件、推定感染経路は創傷感染 1件、不明 2件であった。

**後天性免疫不全症候群 8件** AIDS 3件、無症候キャリア 5件、性別は男性 8件、AIDS患者の年齢は30代 1件、40代 1件、50代 1件、無症候キャリアの年齢は20代 1件、30代 3件、40代 1件、推定感染地は国内 8件、推定感染経路は性的接触 7件(同性間 5件、異性間 1件、両性間 1件)、不明 1件であった。

**侵襲性インフルエンザ菌感染症 1件** 血清型は検査未実施、年齢は80代、推定感染地は国内、推定感染経路は飛沫・飛沫核感染、ヒブワクチン接種歴は不明であった。

**侵襲性肺炎球菌感染症 2件** 血清型はすべて検査未実施、年齢は50代 1件、60代 1件、推定感染地は国内 2件、推定感染経路は不明 2件、肺炎球菌ワクチン接種歴は価数不明1回接種済み 1件、不明 1件であった。

**水痘(入院例) 1件** 臨床診断例、年齢は30代、推定感染地は国内、推定感染経路は不明、水痘ワクチン接種歴は不明であった。

**梅毒 34件** 患者 25件(早期顕症梅毒Ⅰ期 10件、早期顕症梅毒Ⅱ期 14件、晩期顕症梅毒 1件)、無症候梅毒 9件、性別は男性 24件、女性 10件、年齢は20代 12件、30代 13件、40代 7件、60代 1件、80代 1件、推定感染地は国内 31件、不明 3件、推定感染経路は性的接触 32件(同性間 4件、異性間 22件、性別不明 6件)、不明 2件であった。

**破傷風 2件** 臨床診断例 2件、年齢は20代 1件、50代 1件、推定感染地は国内 2件、推定感染経路は創傷感染 2件であった。

**百日咳 63件** 年齢は10歳未満 38件(うち5歳未満 8件)、10代 13件、20代 1件、30代 6件、40代 3件、60代 1件、70代 1件、推定感染地は国内 56件、モンゴル 1件、不明 6件、百日咳含有ワクチン接種歴は4回接種済み 39件、2回接種済み 1件、無し 3件、不明 20件であった。

**風しん 49件** 検査診断例 49件、年齢は10代 1件、20代 6件、30代 12件、40代 19件、50代 8件、60代 3件、推定感染地は国内 40件、不明 9件、推定感染経路は飛核感染 11件、接触感染 2件、飛沫感染又は接触感染 2件、不明 34件、風しん含有ワクチン接種歴は1回接種済み 2件、無し 12件、不明 35件であった。

※ 第38週で報告のあった〔五類〕梅毒 1件は削除された。

※ 第38週該当分として〔五類〕後天性免疫不全症候群 2件、梅毒 8件、百日咳 4件、風しん 19件の追加報告があった。

# 定点把握対象疾患 報告数 2018年39週

上段: 報告数  
下段: 定点当たり

定点種別	対象疾患	2018年				報告 医療 機関数	定点 医療 機関数			
		36週	37週	38週	39週					
小児科	RSウイルス感染症	544 2.08	549 2.12	362 1.39	313 1.21	258	264			
	咽頭結膜熱	63 0.24	75 0.29	50 0.19	51 0.20					
	A群溶血性レンサ球菌咽頭炎	401 1.54	387 1.49	341 1.31	372 1.44					
	感染性胃腸炎	1,114 4.27	1,009 3.90	902 3.47	884 3.43					
	水痘	57 0.22	41 0.16	54 0.21	57 0.22					
	手足口病	298 1.14	348 1.34	321 1.23	308 1.19					
	伝染性紅斑	277 1.06	255 0.98	219 0.84	225 0.87					
	突発性発しん	145 0.56	125 0.48	126 0.48	117 0.45					
	ヘルパンギーナ	311 1.19	261 1.01	163 0.63	165 0.64					
	流行性耳下腺炎	28 0.11	34 0.13	28 0.11	27 0.10					
	川崎病 <sup>*1</sup>	5 0.02	6 0.02	2 0.01	4 0.02					
	不明発しん症 <sup>*1</sup>	51 0.20	38 0.15	25 0.10	28 0.11					
	インフル エンザ	インフルエンザ <sup>*2</sup>	34 0.08	87 0.21	79 0.19			71 0.17	412	419
眼科	急性出血性結膜炎					38	39			
	流行性角結膜炎	30 0.81	30 0.79	9 0.24	14 0.37					
基幹	細菌性髄膜炎 <sup>*3</sup>				1 0.04	25	25			
	無菌性髄膜炎		1 0.04	3 0.12						
	マイコプラズマ肺炎	6 0.24	1 0.04	6 0.24	7 0.28					
	クラミジア肺炎(オウム病を除く)				2 0.08					
	感染性胃腸炎(ロタウイルス) <sup>*4</sup>									
	インフルエンザ入院			1 0.04						

2018/10/3集計

\*1 不明発しん症、川崎病 は東京都が独自に指定する疾患である。

\*2 鳥インフルエンザを除く。

\*3 インフルエンザ菌、髄膜炎菌、肺炎球菌を原因として同定された場合を除く。

\*4 病原体がロタウイルスであるものに限る。

\* 百日咳は2018年1月1日より五類(定点把握対象)から五類(全数把握対象)に変更

## ( 今週の注目される定点把握対象疾患 )

- ・ 伝染性紅斑は比較的高いレベルが続いています。
- ・ RSウイルス感染症、手足口病は一部、定点報告数の高い地域が見られます。

## 定点把握対象疾患 報告数【年齢階級別】 2018年39週

	小児科										
	RS ウイルス 感染症	咽頭 結膜熱	A群溶血性 レンサ球菌 咽頭炎	感染性 胃腸炎	水痘	手足口病	伝染性 紅斑	突発性 発しん	ヘルパン ギーナ	流行性 耳下腺炎	川崎病
～5か月	38			9	1	4			2		
6～11か月	67	3		70	3	30	3	26	17		
1歳	131	13	12	126		89	10	66	54		1
2歳	51	12	16	89		64	15	15	28	2	2
3歳	10	8	34	88	4	45	36	3	26	2	
4歳	12	4	51	70	5	21	31	5	9	4	
5歳	2	5	47	70	12	18	49	2	14	5	
6歳	1	1	51	56	13	16	30		5	4	
7歳			42	43	6	7	19		4	4	1
8歳		2	35	29	4	4	15		1		
9歳			16	36	2	2	8		2	4	
10～14歳		1	42	92	4	5	6		2	2	
15～19歳			4	24	2	3			1		
20～29歳	1	2	22	82	1		3				
30～39歳											
40～49歳											
50～59歳											
60～69歳											
70～79歳											
80歳以上											
合計	313	51	372	884	57	308	225	117	165	27	4
先週比	-49	1	31	-18	3	-13	6	-9	2	-1	2

注:小児科定点把握対象疾患の「20～29歳」は「20歳以上」と読み替える。  
眼科定点把握対象疾患のうち、「70～79歳」は「70歳以上」と読み替える。

	小児科	インフルエンザ	眼科			基幹				
	不明 発しん症	インフル エンザ	急性出 血性結 膜炎	流行性角 結膜炎	細菌性 髄膜炎	無菌性 髄膜炎	マイコ プラズマ 肺炎	クラミジ ア肺炎	感染性 胃腸炎 (ロタウイルス)	インフル エンザ 入院
～5か月					1					
6～11か月	3									
1歳	7						1			
2歳	1	2					1			
3歳	4	3		1			1			
4歳	2	7								
5歳	3	1		1			1			
6歳	2	1								
7歳		6					1			
8歳	1	5								
9歳		3								
10～14歳	3	7		1						
15～19歳		4					1			
20～29歳	2	4		2						
30～39歳		7		5						
40～49歳		10		2						
50～59歳		7		1				1		
60～69歳		3		1						
70～79歳		1								
80歳以上							1	1		
合計	28	71		14	1		7	2		
先週比	3	-8		5	1	-3	1	2		-1

注:小児科定点把握対象疾患の「20～29歳」は「20歳以上」と読み替える。  
眼科定点把握対象疾患のうち、「70～79歳」は「70歳以上」と読み替える。

定点把握対象疾患 定点医療機関当たり報告数【保健所別】 2018年39週

	小児科										
	RS ウイルス 感染症	咽頭 結膜熱	A群溶血性 レンサ球菌 咽頭炎	感染性 胃腸炎	水痘	手足口病	伝染性 紅斑	突発性 発しん	ヘルパン ギーナ	流行性 耳下腺炎	川崎病
千代田			0.33	2.67		0.33		0.33	0.33		
中央区	1.00	0.33	2.00	5.67		4.00	1.33	1.00	0.33		0.33
みなと	1.33	1.50	1.17	1.17	0.17	0.67	0.83	0.33	0.17	0.17	
新宿区	1.86	0.43	1.57	4.00	0.14	0.86	0.29	0.43	0.29		
文京			0.75	2.75		1.00	0.75	1.25	0.50		
台東	1.50	0.25	0.50	3.00		5.00	0.25	0.75	2.00		
墨田区	2.00		0.20	1.00		1.20	1.20	0.20		0.20	
江東区	1.22	0.22	1.78	6.78	0.11	1.67	1.89	0.89	0.33		
品川区	0.88	0.13	0.75	2.63	0.13	0.25	1.00	0.50	0.63		
目黒区	1.80		2.60	3.20	0.40	0.40	0.40	0.20	1.00	0.20	
大田区	1.23	0.38	1.92	7.54	0.31	0.54	0.69	0.69	1.92		
世田谷	1.38	0.06	1.06	3.38	0.38	1.19	1.06	0.25	0.31	0.13	
渋谷区	0.25		0.75	5.00		1.25	0.25	0.25	1.00		
中野区	2.67	0.17	2.50	5.50		4.17	0.50	0.33	0.67	0.17	
杉並	1.45	0.09	1.09	2.27		0.73	0.27	0.36	0.27		
池袋	2.00		0.75	2.25		0.75	0.25	0.25	0.50	0.25	
北区	0.14	0.14	1.57	2.29	0.14	0.29	1.57	0.57	0.71		
荒川区	4.75	0.25	2.25	3.25	0.75	3.25	0.25	0.50	0.50	0.25	
板橋区	0.30	0.10	0.40	1.40		0.90	0.60	0.20	0.30	0.10	
練馬区	0.46	0.15	1.85	3.77	0.69	2.00	1.46	0.62	1.62		
足立	0.75	0.25	1.08	4.25	0.75	1.25	0.33	0.08	0.92	0.17	
葛飾区	1.00	0.13	0.88	6.38		1.25	0.50	0.13	0.38		
江戸川	0.33	0.33	1.50	2.83		1.17	0.08	0.25	0.25	0.58	
八王子市	2.36	0.27	2.55	6.55	0.27	1.64	2.09	0.18	0.45	0.18	0.18
町田市	0.88		3.25	3.38	0.25	1.00	0.50	0.63	0.75	0.13	
西多摩	0.75		0.50	1.13	0.38		0.50	0.25		0.25	
南多摩	1.78	0.11	1.00	1.22		0.33	0.67	0.67	0.11		
多摩立川	1.07		1.36	1.93	0.07	1.07	1.14	0.43	0.21	0.14	
多摩府中	0.83	0.06	1.22	2.33	0.33	1.06	0.56	0.67	0.83	0.06	0.06
多摩小平	2.13	0.53	2.47	2.87	0.27	1.13	2.27	0.73	1.07	0.07	
島しょ											
東京都	1.21	0.20	1.44	3.43	0.22	1.19	0.87	0.45	0.64	0.10	0.02

	小児科	インフルエンザ	眼科		基幹					
	不明 発しん症	インフル エンザ	急性出血 性結膜炎	流行性 角結膜炎	細菌性 髄膜炎	無菌性 髄膜炎	マイコ プラズマ 肺炎	クラミジア 肺炎	感染性 胃腸炎 (ロタウイルス)	インフル エンザ 入院
千代田										
中央区	0.33			1.00						
みなと	0.17	0.22					1.00	1.00		
新宿区		0.09								
文京										
台東	0.75	1.29								
墨田区	0.20	0.13		1.00			1.00			
江東区				1.00						
品川区		0.08								
目黒区		0.25								
大田区	0.08	0.48		1.00						
世田谷		0.36								
渋谷区	0.25			1.00			3.00			
中野区		0.10								
杉並	0.09									
池袋		0.14					1.00			
北区		0.09		1.00						
荒川区		0.57		1.00						
板橋区	0.30	0.06								
練馬区	0.08	0.05		0.50						
足立				1.00						
葛飾区	0.13	0.23								
江戸川		0.53								
八王子市	0.09	0.17								
町田市	0.38	0.15								
西多摩		0.36								
南多摩		0.14								
多摩立川	0.29									
多摩府中	0.17	0.03		0.33	0.33		0.33	0.33		
多摩小平	0.20	0.04		1.00						
島しょ										

東京都	0.11	0.17		0.37	0.04		0.28	0.08		
-----	------	------	--	------	------	--	------	------	--	--



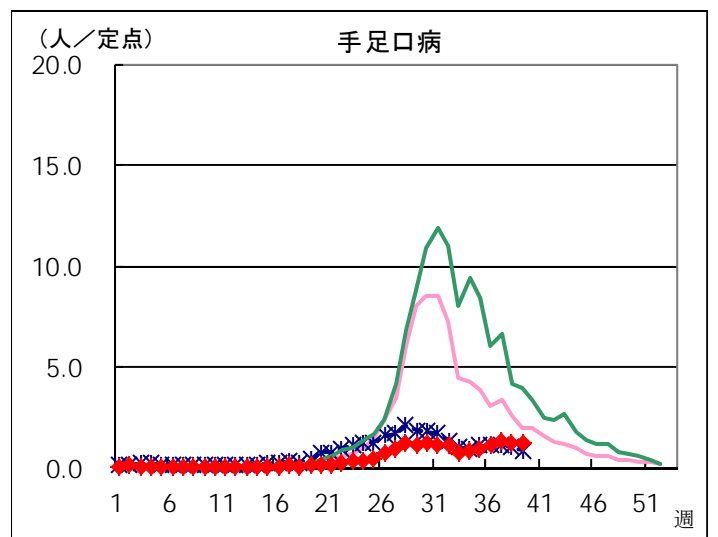
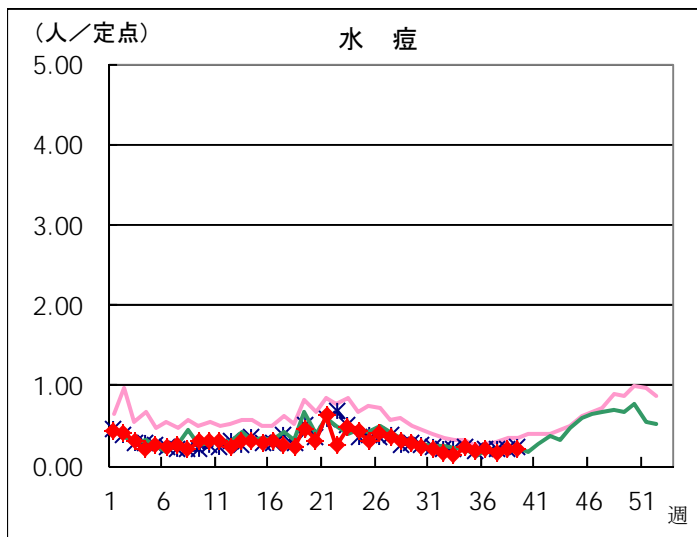
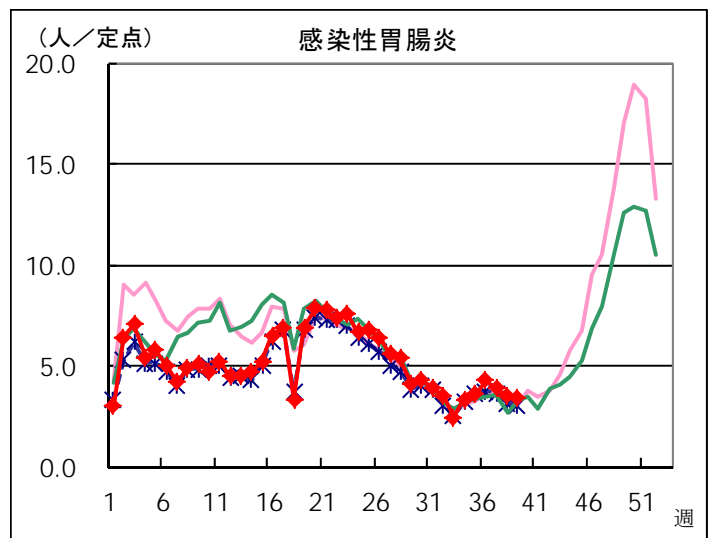
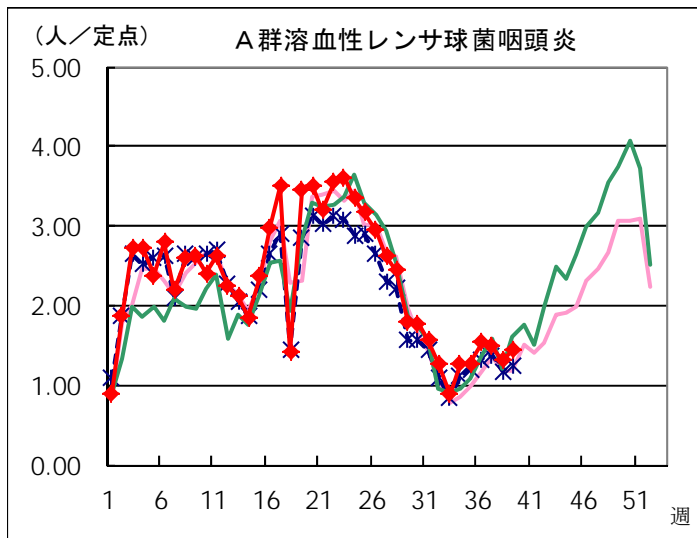
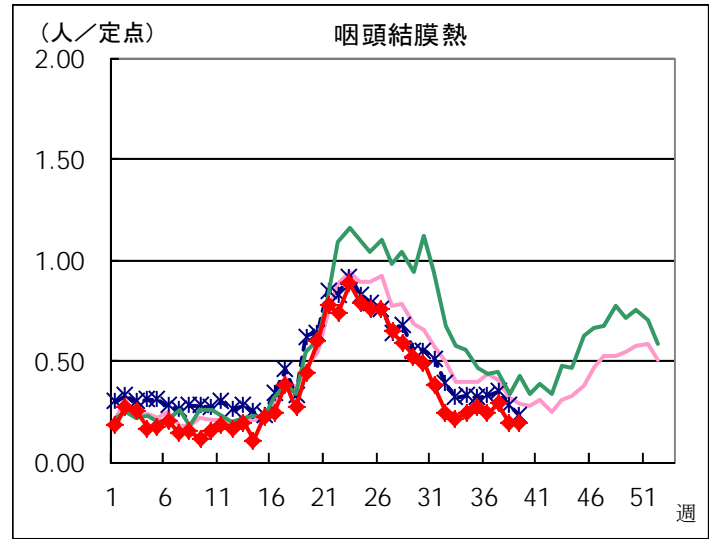
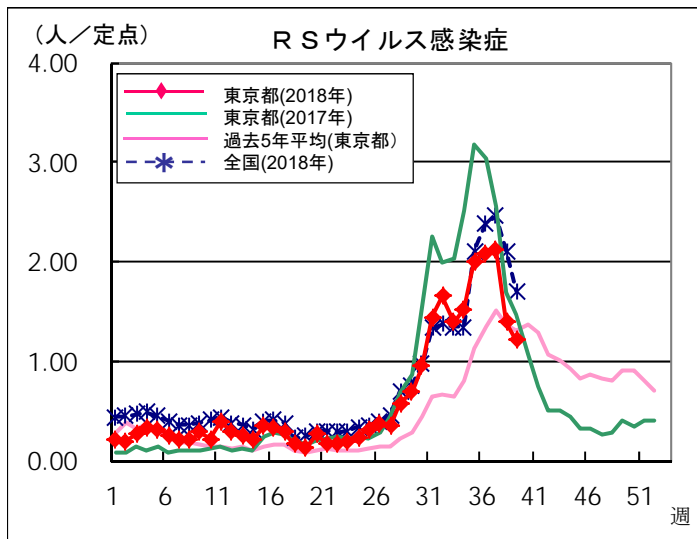
## 定点把握対象疾患 報告数【保健所別】 2018年39週

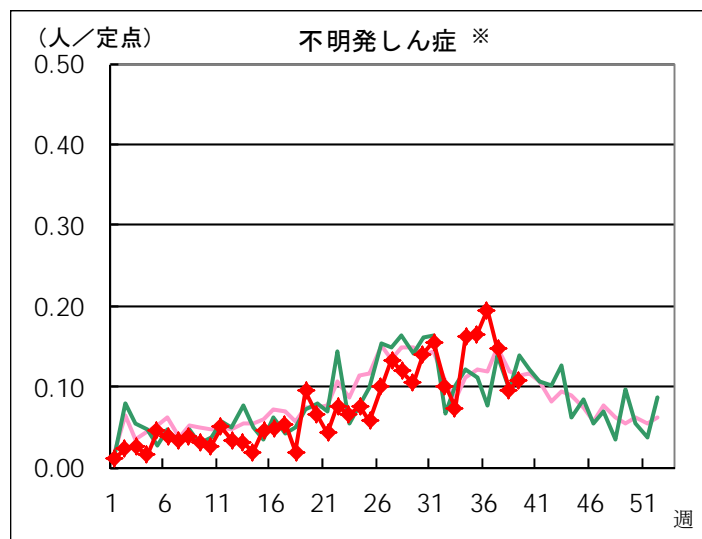
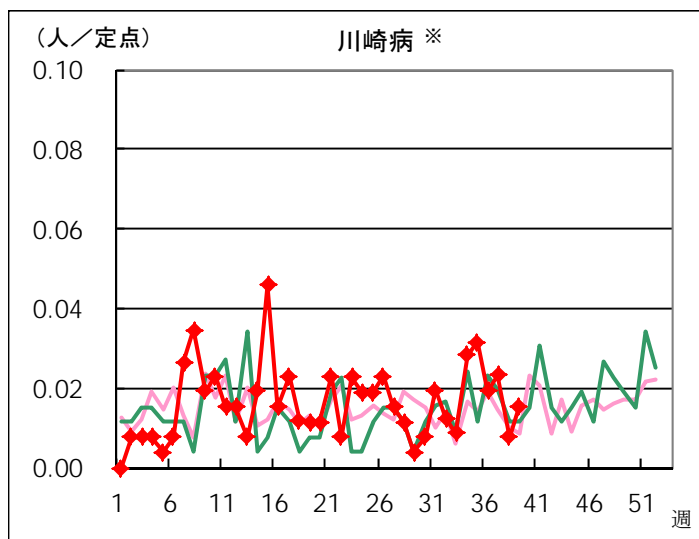
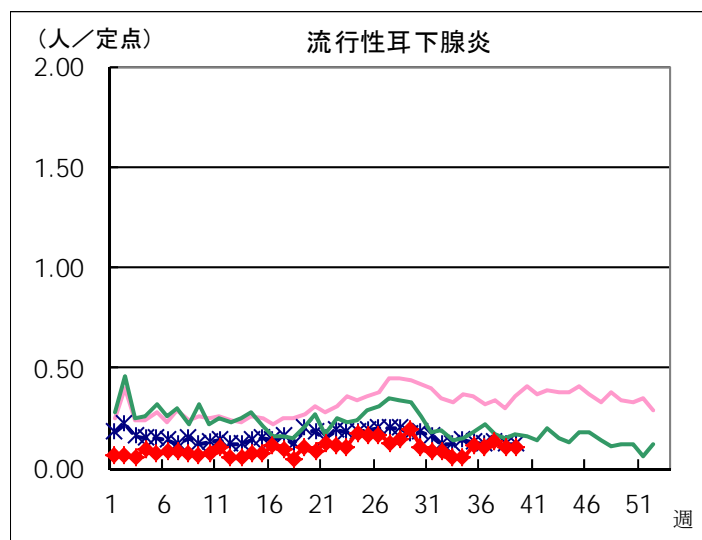
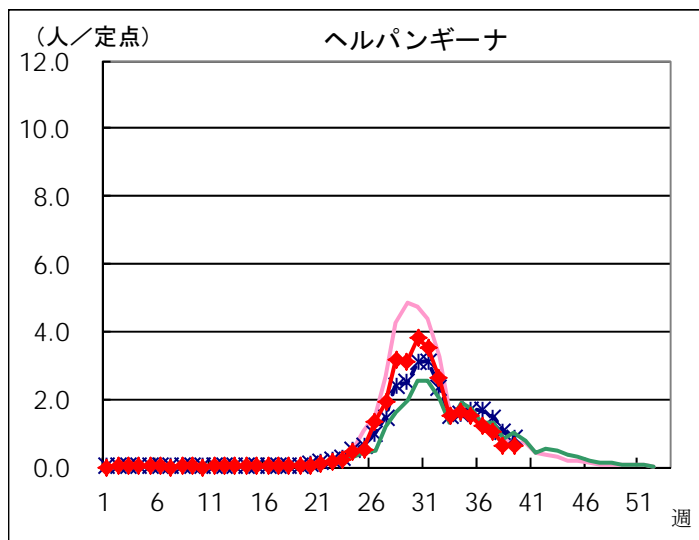
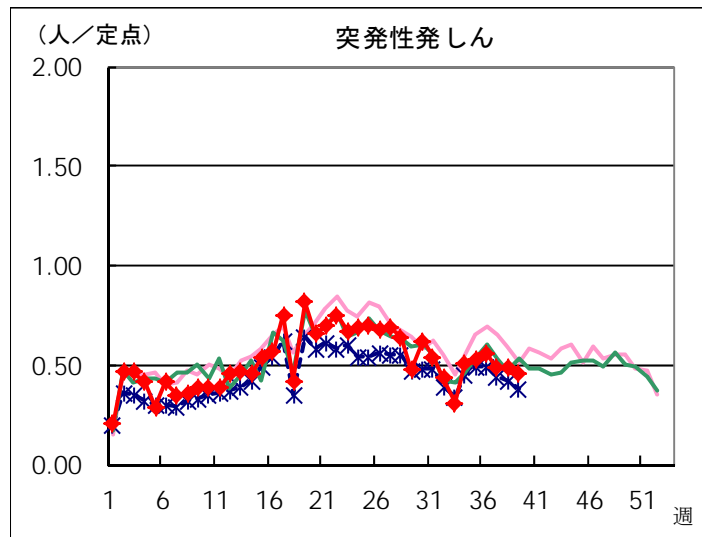
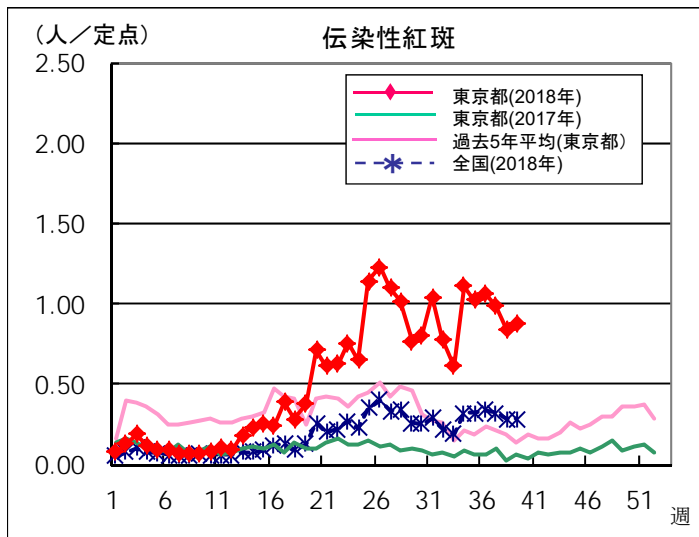
	小児科										
	RSウイルス 感染症	咽頭結膜熱	A群溶血性 レンサ球菌 咽頭炎	感染性 胃腸炎	水痘	手足口病	伝染性 紅斑	突発性 発しん	ヘルパン ギーナ	流行性 耳下腺炎	川崎病
千代田			1	8		1		1	1		
中央区	3	1	6	17		12	4	3	1		1
みなと	8	9	7	7	1	4	5	2	1	1	
新宿区	13	3	11	28	1	6	2	3	2		
文京			3	11		4	3	5	2		
台東	6	1	2	12		20	1	3	8		
墨田区	10		1	5		6	6	1		1	
江東区	11	2	16	61	1	15	17	8	3		
品川区	7	1	6	21	1	2	8	4	5		
目黒区	9		13	16	2	2	2	1	5	1	
大田区	16	5	25	98	4	7	9	9	25		
世田谷	22	1	17	54	6	19	17	4	5	2	
渋谷区	1		3	20		5	1	1	4		
中野区	16	1	15	33		25	3	2	4	1	
杉並	16	1	12	25		8	3	4	3		
池袋	8		3	9		3	1	1	2	1	
北区	1	1	11	16	1	2	11	4	5		
荒川区	19	1	9	13	3	13	1	2	2	1	
板橋区	3	1	4	14		9	6	2	3	1	
練馬区	6	2	24	49	9	26	19	8	21		
足立	9	3	13	51	9	15	4	1	11	2	
葛飾区	8	1	7	51		10	4	1	3		
江戸川	4	4	18	34		14	1	3	3	7	
八王子市	26	3	28	72	3	18	23	2	5	2	2
町田市	7		26	27	2	8	4	5	6	1	
西多摩	6		4	9	3		4	2		2	
南多摩	16	1	9	11		3	6	6	1		
多摩立川	15		19	27	1	15	16	6	3	2	
多摩府中	15	1	22	42	6	19	10	12	15	1	1
多摩小平	32	8	37	43	4	17	34	11	16	1	
島しょ											
東京都合計	313	51	372	884	57	308	225	117	165	27	4

	小児科	インフルエンザ	眼科		基幹					
	不明 発しん症	インフル エンザ	急性出血 性結膜炎	流行性 角結膜炎	細菌性 髄膜炎	無菌性 髄膜炎	マイコ プラズマ 肺炎	クラミジア 肺炎	感染性 胃腸炎 (ロタウイルス)	インフル エンザ 入院
千代田										
中央区	1			1						
みなと	1	2					1	1		
新宿区		1								
文京										
台東	3	9								
墨田区	1	1		1			1			
江東区				1						
品川区		1								
目黒区		2								
大田区	1	10		2						
世田谷		9								
渋谷区	1			1			3			
中野区		1								
杉並	1									
池袋		1					1			
北区		1		1						
荒川区		4		1						
板橋区	3	1								
練馬区	1	1		1						
足立				2						
葛飾区	1	3								
江戸川		10								
八王子市	1	3								
町田市	3	2								
西多摩		5								
南多摩		2								
多摩立川	4									
多摩府中	3	1		1	1		1	1		
多摩小平	3	1		2						
島しょ										
東京都合計	28	71		14	1		7	2		

# 定点把握対象疾患 定点医療機関当たり報告数(2018年39週 現在)

## ◆ 小児科定点

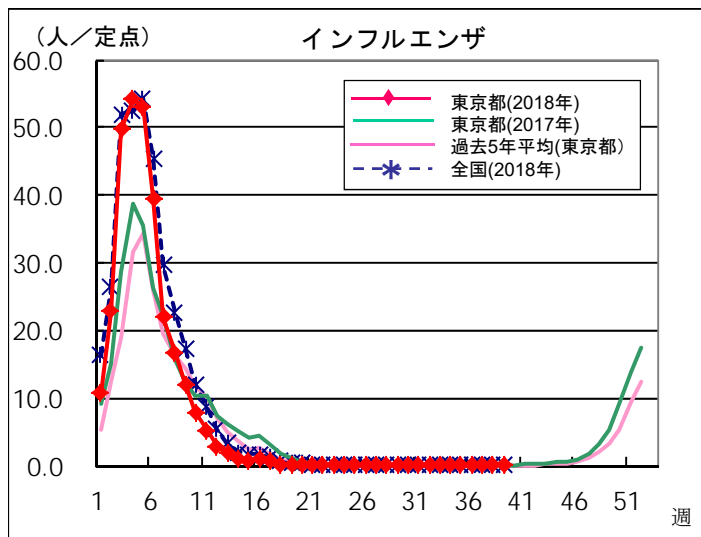




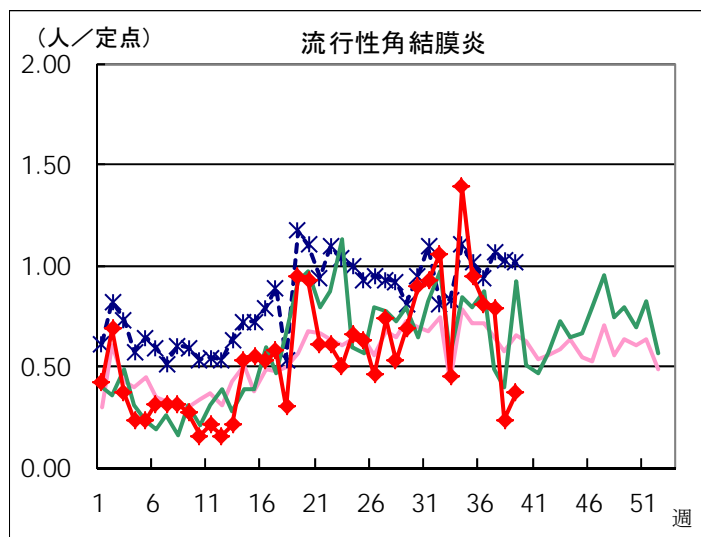
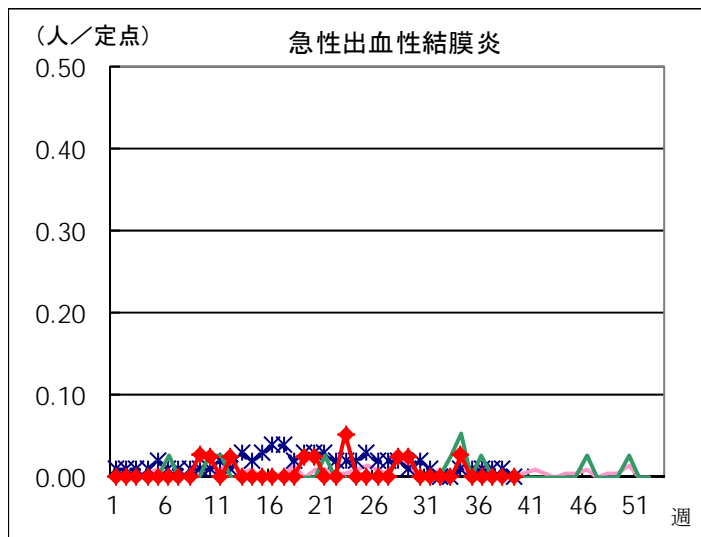
※ 東京都独自対象疾患

※ 東京都独自対象疾患

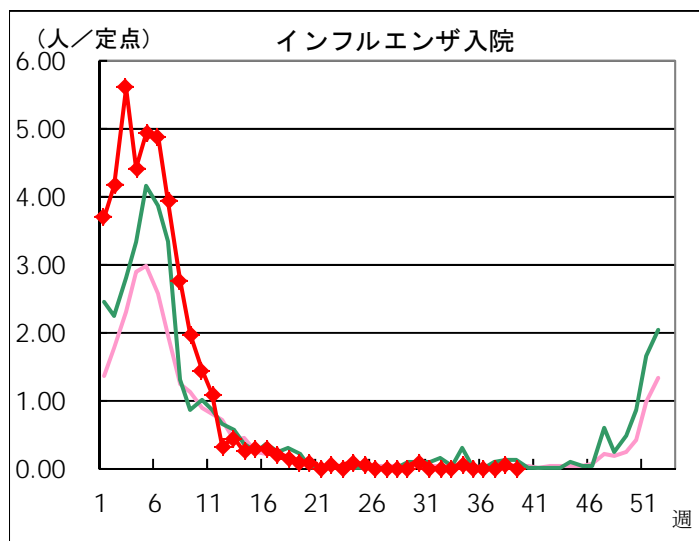
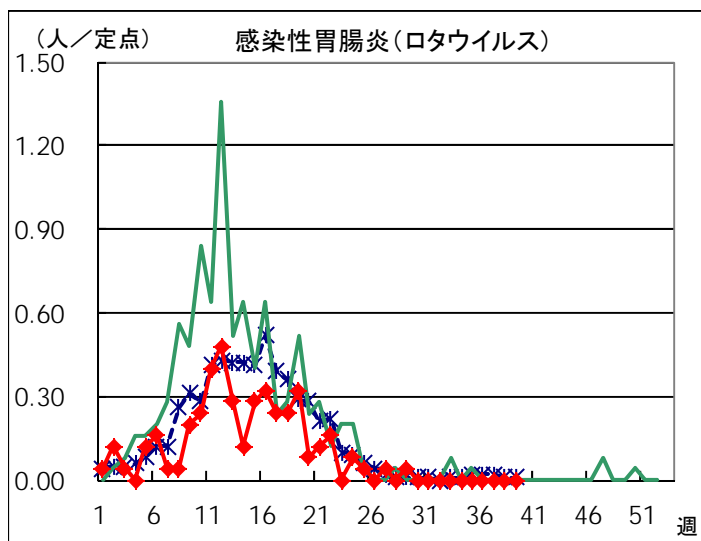
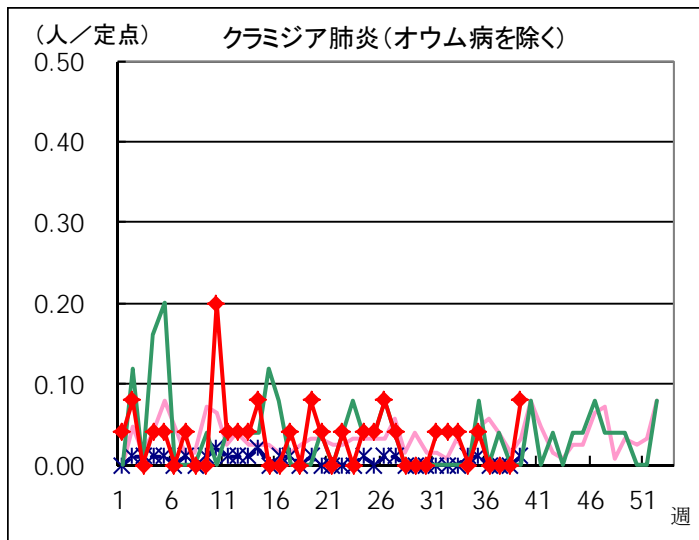
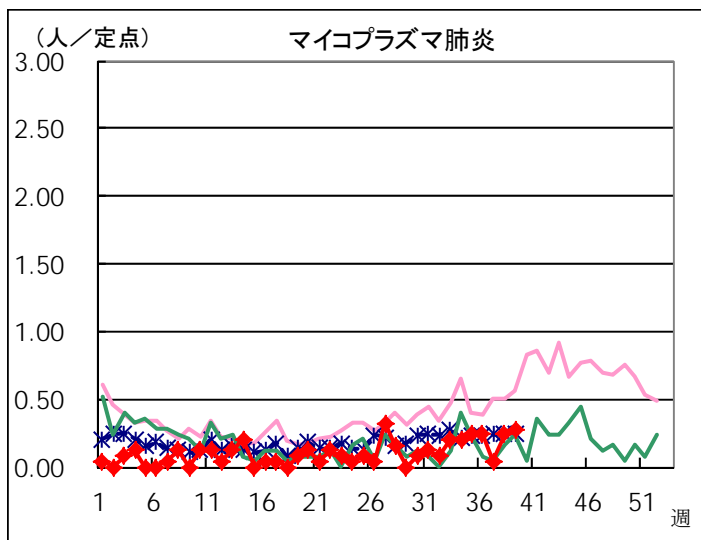
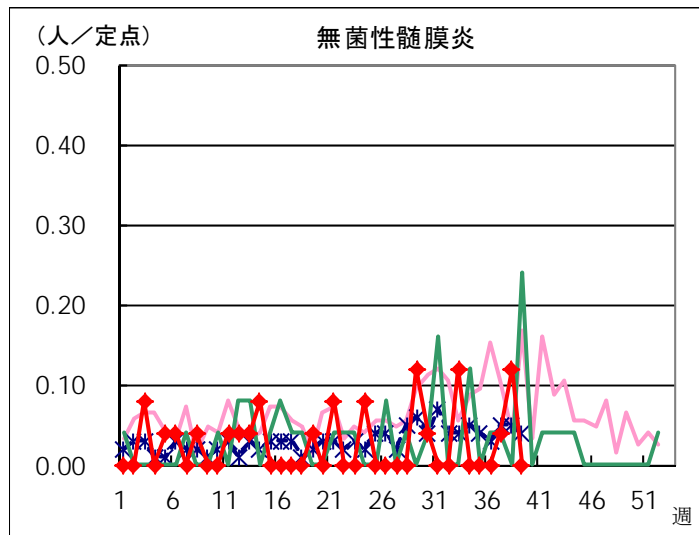
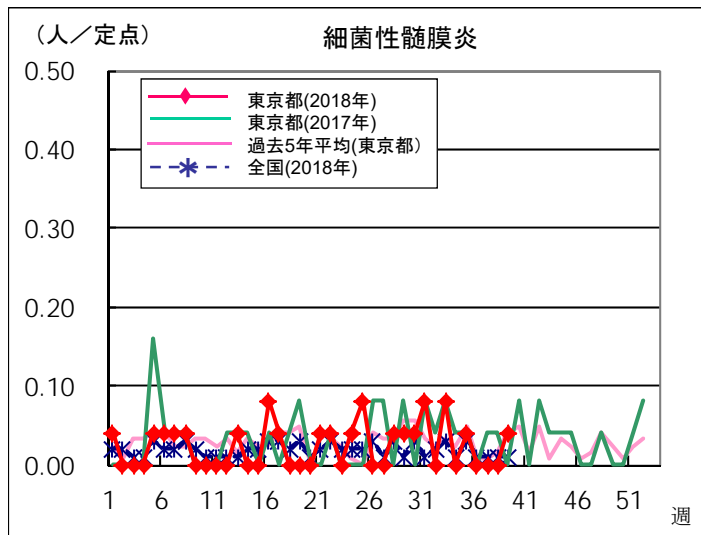
◆ インフルエンザ定点



◆ 眼科定点



◆ 基幹定点



## 定点医療機関から搬入された検体の検査情報

◇病原体検出状況(インフルエンザウイルスを除く)

採取日	臨床診断名	年齢	検査試料	検出病原体
9/4	RSウイルス感染症	1	咽頭拭い液	RSウイルスB型
9/5	伝染性紅斑	5	咽頭拭い液	ヒトパルボウイルスB19
9/6	不明発しん症	9	咽頭拭い液	ヒトパルボウイルスB19
9/7	手足口病	2	咽頭拭い液	エンテロウイルス71型
9/7	突発性発しん	2	咽頭拭い液	ヒトヘルペスウイルス6型
9/7	流行性角結膜炎	35	結膜拭い液	アデノウイルス54型
9/10	RSウイルス感染症	2	咽頭拭い液	RSウイルスB型
9/10	ヘルパンギーナ	1	咽頭拭い液	コクサッキーウイルスA群16型
9/14	RSウイルス感染症	4	咽頭拭い液	RSウイルスB型

◇遺伝子検査法によるインフルエンザウイルスの亜型別検出件数

	AH1pdm09	AH1亜型	AH3亜型	B型
2018年37週	2			
2018-2019年 シーズン累計*	2			

\* 2018-2019年シーズンの開始は第36週(2018年9月3日～)

## 病原体検出情報【週別】

検出病原体	2018年							
	30週	31週	32週	33週	34週	35週	36週	37週
アデノウイルス	2		1					1
コクサッキーウイルスA群	9	7	4	3	1	6	4	1
コクサッキーウイルスB群			2			1		
エコーウイルス			1			1		
エンテロウイルス71			1					1
その他のエンテロウイルス		1						
ライノウイルス	1	2						
ヒトメタニューモウイルス								
単純ヘルペスウイルス								
水痘・帯状疱疹ウイルス					1			
ヒトヘルペスウイルス6型・7型			1	1		1	1	1
EBウイルス								
サイトメガロウイルス								
ムンプスウイルス								
麻疹ウイルス								
麻疹A型(ワクチンタイプ)								
風疹ウイルス								
風疹1a型(ワクチンタイプ)								
ヒトパルボウイルスB19	1		4	1	1	1	2	2
RSウイルス	3	1	2	1	1	2	6	3
ノロウイルス								
ロタウイルス								
サポウイルス								
インフルエンザウイルスAH1亜型								
インフルエンザウイルスAH3亜型								
インフルエンザウイルスB型								
インフルエンザウイルスAH1pdm09								2
その他のウイルス	1	2						
A群溶血性レンサ球菌T-1型			2	1	1			
A群溶血性レンサ球菌T-3型					1			
A群溶血性レンサ球菌T-4型			1		1			
A群溶血性レンサ球菌T-12型			1		1			
A群溶血性レンサ球菌T-25型								
A群溶血性レンサ球菌T-28型					1			
A群溶血性レンサ球菌T-B3264型					2			
A群溶血性レンサ球菌その他のT型								
A群溶血性レンサ球菌T型別不能								
百日咳菌								
肺炎マイコプラズマ								
肺炎クラミジア								
髄膜炎菌								
B群レンサ球菌								
肺炎球菌								
インフルエンザ菌								
黄色ブドウ球菌								
大腸菌								
その他の細菌								
その他の病原体								



# 病原体検出情報 【臨床診断名別】

2018年30週～2018年37週

	R S ウ イ ル ス 感 染 症	咽 頭 結 膜 熱	A 群 溶 血 性 レ ン サ 球 菌 咽 頭 炎	感 染 性 胃 腸 炎	水 痘	手 足 口 病	伝 染 性 紅 斑	突 発 性 発 し ん	ヘル パ ン ギ ー ナ	流 行 性 耳 下 腺 炎	川 崎 病	不 明 発 し ん 症	イ ン フ ル エ ン ザ	イ ン フ ル エ ン ザ 様 疾 患	急 性 出 血 性 結 膜 炎	流 行 性 角 結 膜 炎	細 菌 性 髄 膜 炎	無 菌 性 髄 膜 炎	マ イ コ プ ラ ズ マ 肺 炎	ク ラ ミ ジ ア 肺 炎
搬入検体数	19	7	13	4	3	11	11	5	21	5	1	22	3	8		1		9	1	
アデノウイルス		3													1					
コクサッキーウイルスA群	1	2			1	6	1		16			6						2		
コクサッキーウイルスB群									1			1						1		
エコーウイルス						1												1		
エンテロウイルス71						2														
その他のエンテロウイルス																		1		
ライノウイルス						1	1					1								
ヒトメタニューモウイルス																				
単純ヘルペスウイルス																				
水痘・带状疱疹しんウイルス					1															
ヒトヘルペスウイルス6型・7型						1		2				2								
EBウイルス																				
サイトメガロウイルス																				
ムンプスウイルス																				
麻疹ウイルス																				
麻疹A型(ワクチンタイプ)																				
風しんウイルス																				
風しん1a型(ワクチンタイプ)																				
ヒトパルボウイルスB19							8					4								
RSウイルス	19																			
ノロウイルス																				
ロタウイルス																				
サポウイルス																				
インフルエンザウイルスAH1亜型																				
インフルエンザウイルスAH3亜型																				
インフルエンザウイルスB型																				
インフルエンザウイルスAH1pdm09													2							
その他のウイルス				2				1												
A群溶血性レンサ球菌T-1型			4																	
A群溶血性レンサ球菌T-3型			1																	
A群溶血性レンサ球菌T-4型			2																	
A群溶血性レンサ球菌T-12型			2																	
A群溶血性レンサ球菌T-25型																				
A群溶血性レンサ球菌T-28型			1																	
A群溶血性レンサ球菌T-B3264型			2																	
A群溶血性レンサ球菌その他のT型																				
A群溶血性レンサ球菌T型別不能																				
百日咳菌																				
肺炎マイコプラズマ																				
肺炎クラミジア																				
髄膜炎菌																				
B群レンサ球菌																				
肺炎球菌																				
インフルエンザ菌																				
黄色ブドウ球菌																				
大腸菌																				
その他の細菌																				
その他の病原体																				