

INFECTIOUS DISEASES WEEKLY REPORT

TOKYO IDWR

東京都感染症情報センター

# 東京都感染症週報

2018年第49週  
(12月3日～12月9日)

- \* 2018年12月12日現在の情報により作成しています。  
最新のデータは「Web版感染症発生動向」をご覧ください。  
<http://survey.tokyo-eiken.go.jp/>
- \* 今週は月報告(2018年11月)も掲載しています。

平成30(2018)年12月13日発行

編集・発行

東京都健康安全研究センター  
健康危機管理情報課

電話：03-3363-3213(直通)  
FAX：03-5332-7365  
e-mail：www@tokyo-eiken.go.jp

# 定点把握対象疾患 報告数 2018年49週

上段: 報告数  
下段: 定点当たり

定点種別	対象疾患	2018年				報告 医療 機関数	定点 医療 機関数			
		46週	47週	48週	49週					
小児科	RSウイルス感染症	85 0.32	66 0.25	71 0.27	64 0.24	262	264			
	咽頭結膜熱	99 0.38	103 0.39	114 0.43	126 0.48					
	A群溶血性レンサ球菌咽頭炎	713 2.72	770 2.94	851 3.24	914 3.49					
	感染性胃腸炎	2,058 7.85	2,013 7.68	2,838 10.79	3,151 12.03					
	水痘	89 0.34	113 0.43	200 0.76	146 0.56					
	手足口病	374 1.43	303 1.16	296 1.13	214 0.82					
	伝染性紅斑	387 <b>1.48</b>	417 <b>1.59</b>	575 <b>2.19</b>	625 <b>2.39</b>					
	突発性発しん	140 0.53	131 0.50	138 0.52	124 0.47					
	ヘルパンギーナ	36 0.14	25 0.10	18 0.07	22 0.08					
	流行性耳下腺炎	20 0.08	14 0.05	27 0.10	33 0.13					
	川崎病 <sup>*1</sup>	6 0.02	4 0.02	3 0.01	7 0.03					
	不明発しん症 <sup>*1</sup>	17 0.06	22 0.08	21 0.08	16 0.06					
	インフル エンザ	インフルエンザ <sup>*2</sup>	251 0.60	208 0.50	392 0.94			654 1.57	417	419
眼科	急性出血性結膜炎					38	39			
	流行性角結膜炎	12 0.32	15 0.39	22 0.58	13 0.34					
基幹	細菌性髄膜炎 <sup>*3</sup>			1 0.04	1 0.04	25	25			
	無菌性髄膜炎									
	マイコプラズマ肺炎	13 0.52	10 0.40	17 0.68	8 0.32					
	クラミジア肺炎(オウム病を除く)	1 0.04		3 0.12						
	感染性胃腸炎(ロタウイルス) <sup>*4</sup>	1 0.04	1 0.04							
	インフルエンザ入院	1 0.04		15 0.60	3 0.12					

2018/12/12集計

\*1 不明発しん症、川崎病 は東京都が独自に指定する疾患である。

\*2 鳥インフルエンザを除く。

\*3 インフルエンザ菌、髄膜炎菌、肺炎球菌を原因として同定された場合を除く。

\*4 病原体がロタウイルスであるものに限る。

\* 百日咳は2018年1月1日より五類(定点把握対象)から五類(全数把握対象)に変更

## ( 今週の注目される定点把握対象疾患 )

- ・ 伝染性紅斑は警報レベルに達しています。
- ・ 感染性胃腸炎、水痘、咽頭結膜熱は、定点報告数の非常に高い地域が見られます。
- ・ 手足口病は一部に報告数の高い地域が見られます。

## 定点把握対象疾患 報告数【年齢階級別】 2018年49週

	小児科										
	RS ウイルス 感染症	咽頭 結膜熱	A群溶血性 レンサ球菌 咽頭炎	感染性 胃腸炎	水痘	手足口病	伝染性 紅斑	突発性 発しん	ヘルパン ギーナ	流行性 耳下腺炎	川崎病
～5か月	17	1	1	23	1	2		1			1
6～11か月	18	4	4	151	6	12	4	23	2		1
1歳	19	25	21	494	4	60	29	69	5		2
2歳	5	15	45	351	10	45	41	15	3		3
3歳	3	28	57	324	6	27	74	6	3	3	
4歳	1	22	106	317	12	29	93	8	5	9	
5歳	1	14	130	269	10	11	106		1	3	
6歳		6	126	230	20	11	83	1		5	
7歳		2	104	174	21	4	69	1	1	5	
8歳		2	82	152	14	4	53		1	4	
9歳		1	66	113	11	5	24		1	2	
10～14歳		1	118	235	23	2	38			1	
15～19歳			8	49	3						
20～29歳		5	46	269	5	2	11			1	
30～39歳											
40～49歳											
50～59歳											
60～69歳											
70～79歳											
80歳以上											
合計	64	126	914	3,151	146	214	625	124	22	33	7
先週比	-7	12	63	313	-54	-82	50	-14	4	6	4

注:小児科定点把握対象疾患の「20～29歳」は「20歳以上」と読み替える。  
眼科定点把握対象疾患のうち、「70～79歳」は「70歳以上」と読み替える。

	小児科	インフルエンザ	眼科		基幹					
	不明 発しん症	インフル エンザ	急性出 血性結 膜炎	流行性角 結膜炎	細菌性 髄膜炎	無菌性 髄膜炎	マイコ プラズマ 肺炎	クラミジ ア肺炎	感染性 胃腸炎 (ロタウイルス)	インフル エンザ 入院
～5か月		1								1
6～11か月	1	4								
1歳	6	20		1						
2歳	1	17					1			
3歳	1	17		2			2			
4歳	2	25		1			2			
5歳	1	43		1						
6歳	1	60								
7歳	1	64								
8歳		53					2			
9歳		46								
10～14歳	2	126		1						
15～19歳		13								
20～29歳		34		2						
30～39歳		33		1						
40～49歳		65		1						
50～59歳		22		1						
60～69歳		5		2						1
70～79歳		4								
80歳以上		2			1		1			1
合計	16	654		13	1		8			3
先週比	-5	262		-9			-9	-3		-12

注:小児科定点把握対象疾患の「20～29歳」は「20歳以上」と読み替える。  
眼科定点把握対象疾患のうち、「70～79歳」は「70歳以上」と読み替える。

定点把握対象疾患 定点医療機関当たり報告数【保健所別】 2018年49週

	小児科										
	RS ウイルス 感染症	咽頭 結膜熱	A群溶血性 レンサ球菌 咽頭炎	感染性 胃腸炎	水痘	手足口病	伝染性 紅斑	突発性 発しん	ヘルパン ギーナ	流行性 耳下腺炎	川崎病
千代田		0.33	2.00	0.67		0.67	1.33	0.67			
中央区		1.00	0.67	24.00	3.00	2.00	5.00	0.33	0.67		
みなと		0.83	4.17	6.33	0.33	1.00	1.50	0.33			0.17
新宿区	0.75	0.25	3.13	6.50	0.38	0.38	0.13	0.25			
文京			3.00	14.00		0.75	2.50	0.50			
台東		3.50	2.25	25.50	0.50	0.75	2.75	1.75			
墨田区	0.20	0.20	1.00	14.60		0.20	1.60	0.40			
江東区	0.33	0.67	6.56	20.11	0.89	0.89	3.33	1.00	0.11		
品川区	0.25	0.63	1.38	8.50	0.50	0.38	2.50	0.38		0.13	
目黒区	0.20		6.40	10.00	1.00	1.20	3.00	0.40			
大田区	0.54	0.85	2.23	15.31	0.15	0.23	1.62	0.38		0.08	0.15
世田谷	0.13	0.38	4.13	10.69	0.56	1.38	2.69	0.31	0.19	0.06	
渋谷区			0.50	6.25	0.50	1.00	1.00				
中野区		0.67	5.00	21.33		2.17	1.00	1.17	0.33		
杉並	0.09	0.27	1.00	12.00	0.27	0.64	1.55	0.18		0.09	
池袋	0.25		0.50	3.25	0.25		0.75	0.50			0.25
北区	0.14	0.14	3.00	8.86		1.00	3.86	0.71		0.14	
荒川区	0.50	2.75	4.50	25.00	0.25	1.75	0.25	1.00	0.25		
板橋区			0.60	7.70	0.90	1.00	1.10	0.30	0.10	0.10	
練馬区	0.15	0.08	6.00	10.54	1.46	0.15	1.08	0.38		0.15	
足立	0.31	0.38	2.15	16.31	0.69	1.15	1.77	0.69		0.08	
葛飾区	0.13	0.25	4.00	13.63		0.88	1.75	0.25	0.25		
江戸川	0.33	1.42	5.67	15.08	0.17	0.58	2.00	0.33	0.25	0.25	0.08
八王子市	1.00	0.27	3.91	16.73	0.91	1.18	8.27	0.45	0.09	0.64	0.18
町田市	0.25	0.13	3.13	14.88	0.63	0.75	3.63		0.25	0.13	
西多摩		0.25	2.00	5.25	0.63	0.63	2.00	0.38	0.13	0.13	
南多摩	0.33	0.33	2.44	7.22	0.78	1.00	1.89	0.22	0.11	0.44	
多摩立川	0.21		4.21	5.36	0.79	1.43	0.71	0.21		0.07	
多摩府中	0.10	0.85	4.20	12.70	0.50	0.30	2.95	0.70		0.25	
多摩小平	0.33	0.13	5.87	11.47	0.53	0.67	4.80	0.80	0.13	0.07	
島しょ										1.00	
東京都	0.24	0.48	3.49	12.03	0.56	0.82	2.39	0.47	0.08	0.13	0.03

	小児科	インフルエンザ	眼科		基幹					
	不明発しん症	インフルエンザ	急性出血性結膜炎	流行性角結膜炎	細菌性髄膜炎	無菌性髄膜炎	マイコプラズマ肺炎	クラミジア肺炎	感染性胃腸炎 (ロタウイルス)	インフルエンザ入院
千代田		0.75					0.50			
中央区		0.60								
みなと		0.89					1.00			
新宿区		1.75					0.50			
文京		1.14								
台東		0.57								
墨田区		0.63					4.00			
江東区		0.64								
品川区		1.67		2.00						
目黒区		0.63								
大田区	0.08	5.00		1.00						
世田谷	0.25	1.36								
渋谷区		1.71		1.00						
中野区		3.30		1.00						
杉並		2.94								0.50
池袋		1.00		1.00						
北区		0.73		1.00						
荒川区		6.29								
板橋区	0.10	2.38								
練馬区		1.33		0.50						
足立		2.05		0.50						
葛飾区		0.69								
江戸川		1.11								
八王子市	0.36	0.61								
町田市	0.25	1.08								
西多摩		0.93								
南多摩		0.57								
多摩立川		1.00								
多摩府中	0.20	1.28			0.33		0.33			0.67
多摩小平		1.26		1.50						
島しょ		0.50								

東京都	0.06	1.57		0.34	0.04		0.32			0.12
-----	------	------	--	------	------	--	------	--	--	------

## 定点把握対象疾患 報告数【保健所別】 2018年49週

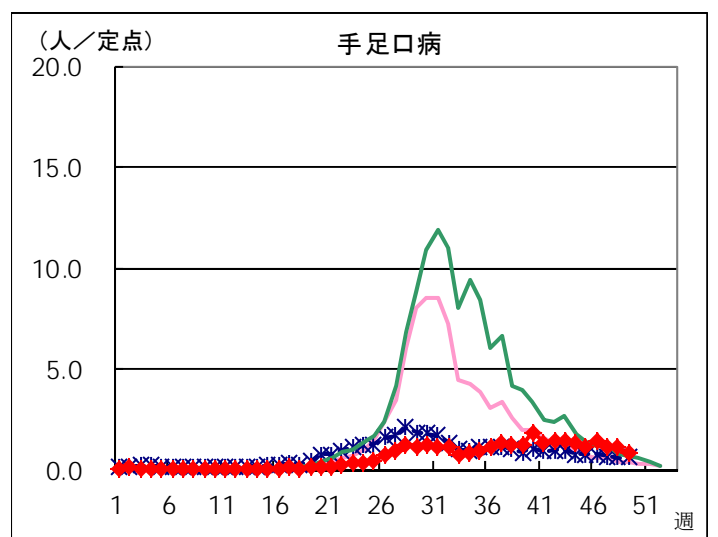
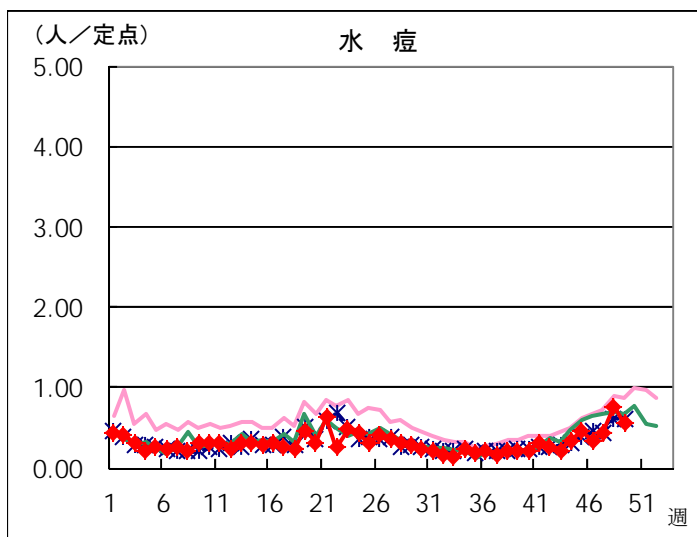
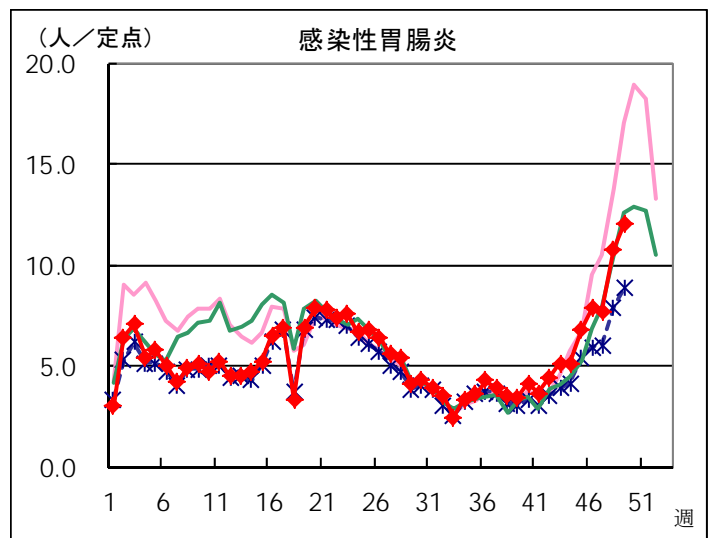
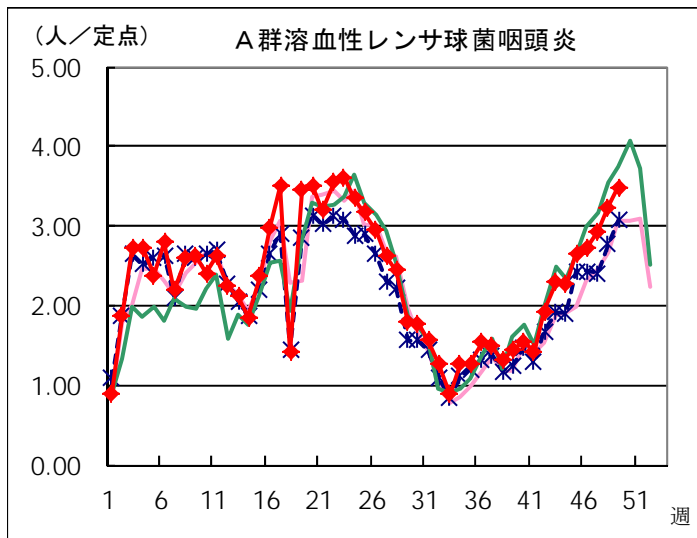
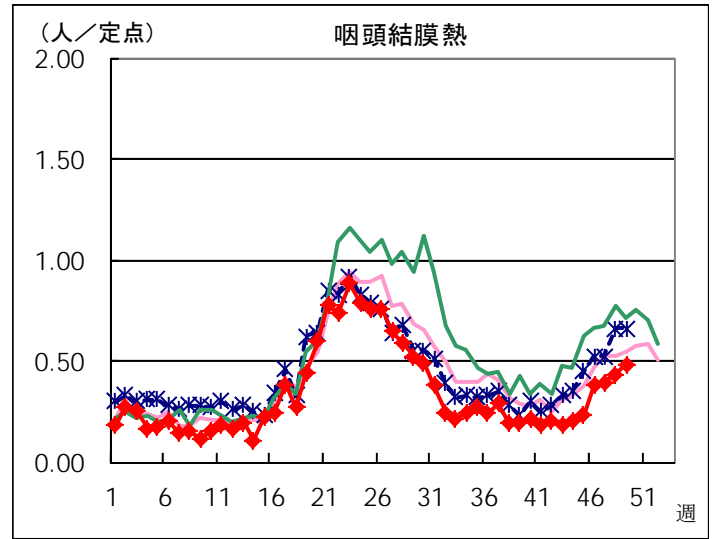
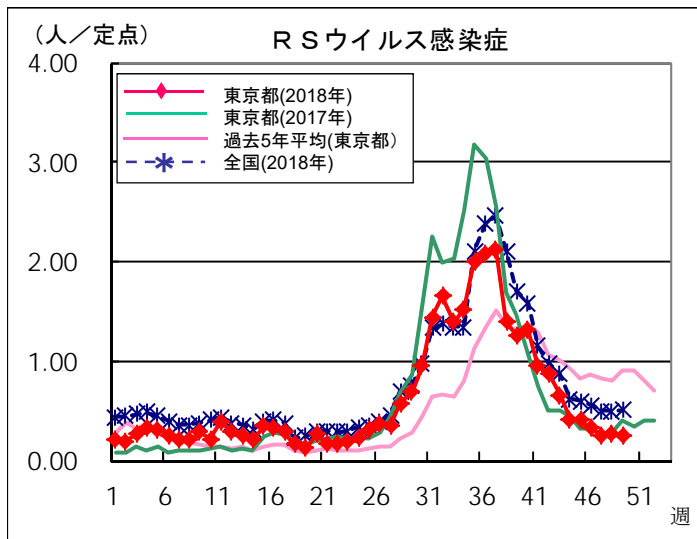
	小児科										
	RSウイルス 感染症	咽頭結膜熱	A群溶血性 レンサ球菌 咽頭炎	感染性 胃腸炎	水痘	手足口病	伝染性 紅斑	突発性 発しん	ヘルパン ギーナ	流行性 耳下腺炎	川崎病
千代田		1	6	2		2	4	2			
中央区		3	2	72	9	6	15	1	2		
みなと		5	25	38	2	6	9	2			1
新宿区	6	2	25	52	3	3	1	2			
文京			12	56		3	10	2			
台東		14	9	102	2	3	11	7			
墨田区	1	1	5	73		1	8	2			
江東区	3	6	59	181	8	8	30	9	1		
品川区	2	5	11	68	4	3	20	3		1	
目黒区	1		32	50	5	6	15	2			
大田区	7	11	29	199	2	3	21	5		1	2
世田谷	2	6	66	171	9	22	43	5	3	1	
渋谷区			2	25	2	4	4				
中野区		4	30	128		13	6	7	2		
杉並	1	3	11	132	3	7	17	2		1	
池袋	1		2	13	1		3	2			1
北区	1	1	21	62		7	27	5		1	
荒川区	2	11	18	100	1	7	1	4	1		
板橋区			6	77	9	10	11	3	1	1	
練馬区	2	1	78	137	19	2	14	5		2	
足立	4	5	28	212	9	15	23	9		1	
葛飾区	1	2	32	109		7	14	2	2		
江戸川	4	17	68	181	2	7	24	4	3	3	1
八王子市	11	3	43	184	10	13	91	5	1	7	2
町田市	2	1	25	119	5	6	29		2	1	
西多摩		2	16	42	5	5	16	3	1	1	
南多摩	3	3	22	65	7	9	17	2	1	4	
多摩立川	3		59	75	11	20	10	3		1	
多摩府中	2	17	84	254	10	6	59	14		5	
多摩小平	5	2	88	172	8	10	72	12	2	1	
島しょ										1	
東京都合計	64	126	914	3,151	146	214	625	124	22	33	7

	小児科	インフルエンザ	眼科		基幹					
	不明 発しん症	インフル エンザ	急性出血 性結膜炎	流行性 角結膜炎	細菌性 髄膜炎	無菌性 髄膜炎	マイコ プラズマ 肺炎	クラミジア 肺炎	感染性 胃腸炎 (ロタウイルス)	インフル エンザ 入院
千代田		3					1			
中央区		3								
みなと		8					1			
新宿区		21					1			
文京		8								
台東		4								
墨田区		5					4			
江東区		9								
品川区		20		2						
目黒区		5								
大田区	1	105		2						
世田谷	4	34								
渋谷区		12		1						
中野区		33		1						
杉並		50								1
池袋		7		1						
北区		8		1						
荒川区		44								
板橋区	1	38								
練馬区		28		1						
足立		41		1						
葛飾区		9								
江戸川		21								
八王子市	4	11								
町田市	2	14								
西多摩		13								
南多摩		8								
多摩立川		21								
多摩府中	4	41			1		1			2
多摩小平		29		3						
島しょ		1								

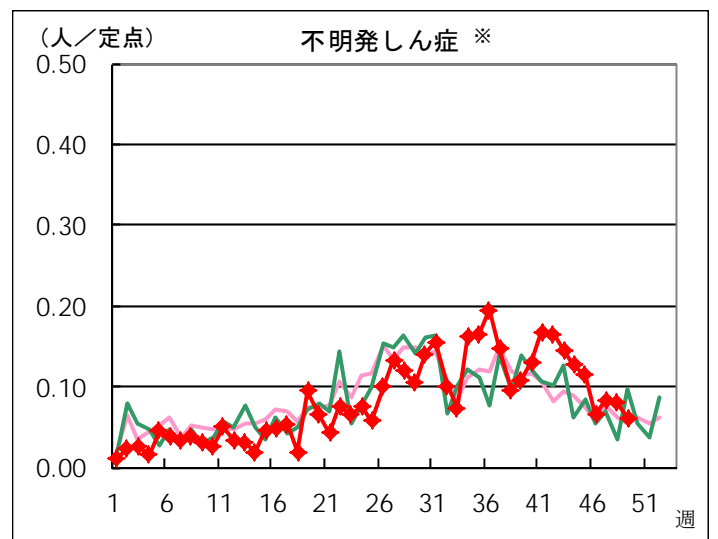
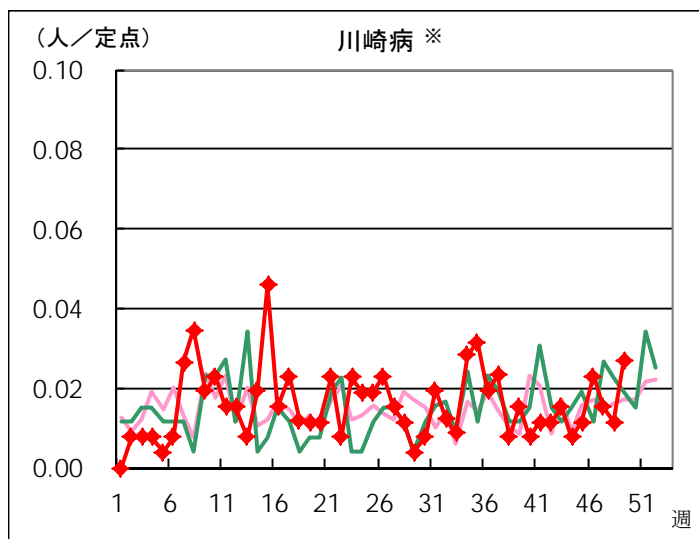
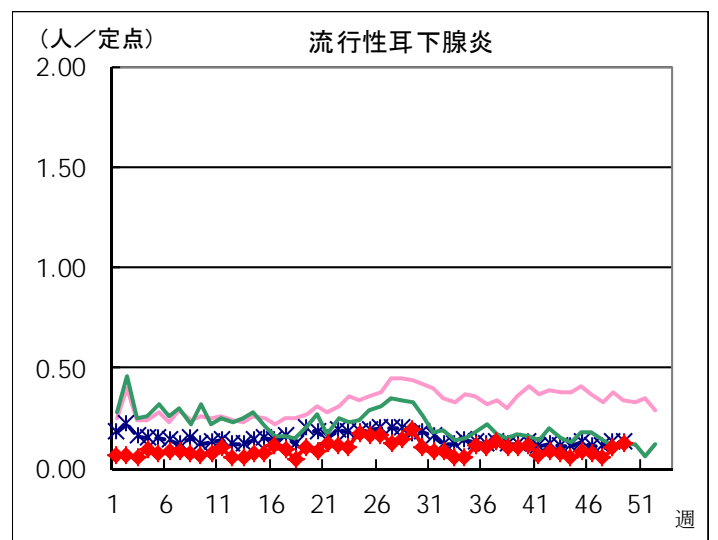
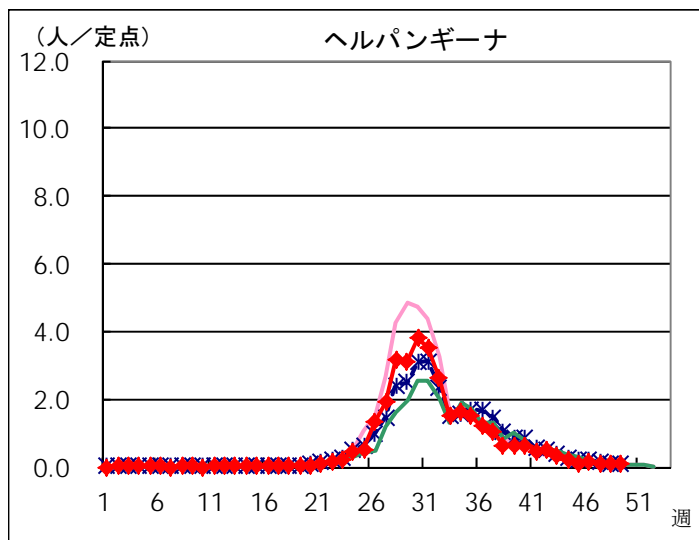
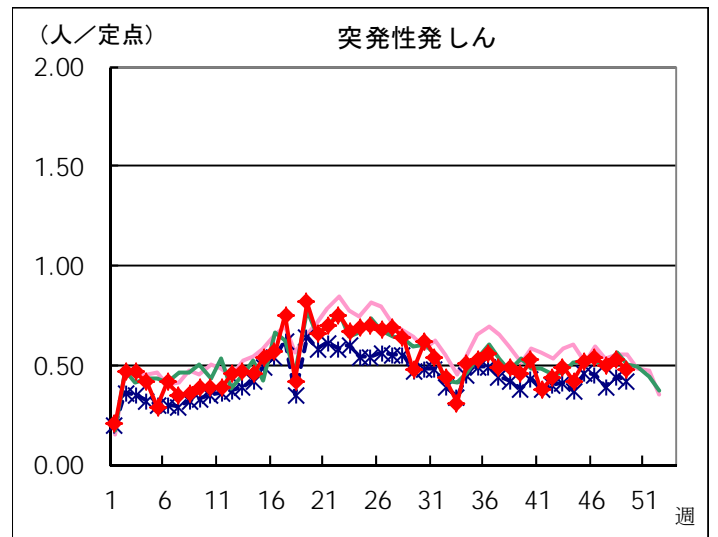
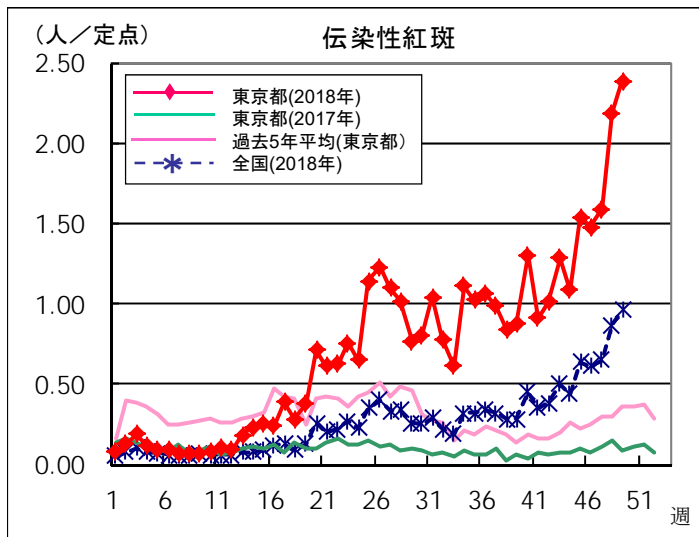
東京都合計	16	654		13	1		8			3
-------	----	-----	--	----	---	--	---	--	--	---

# 定点把握対象疾患 定点医療機関当たり報告数(2018年49週 現在)

## ◆ 小児科定点



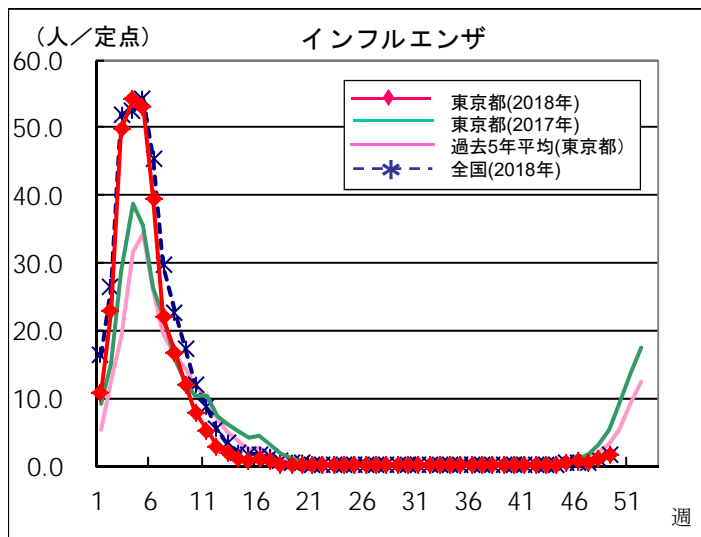




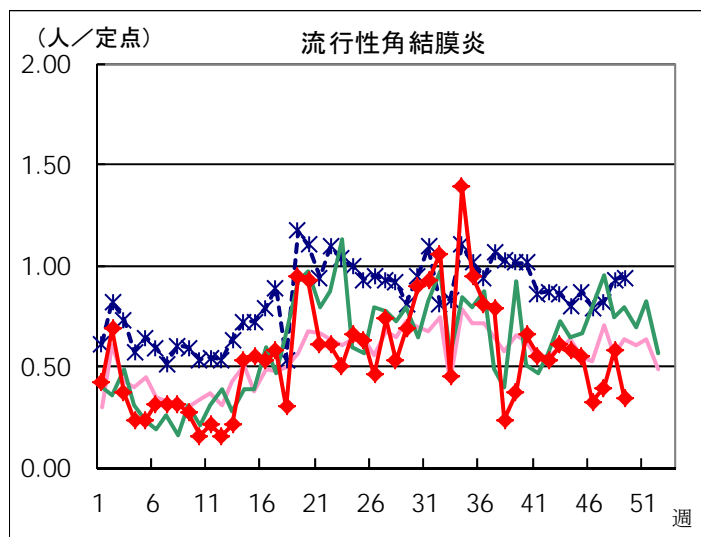
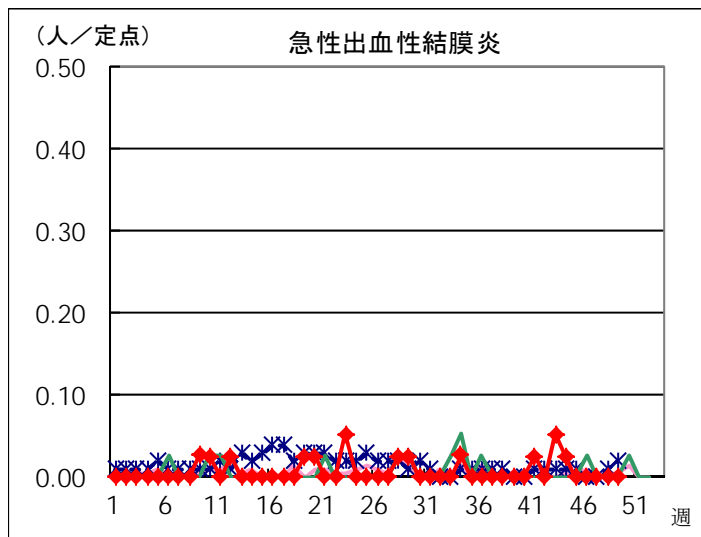
※ 東京都独自対象疾患

※ 東京都独自対象疾患

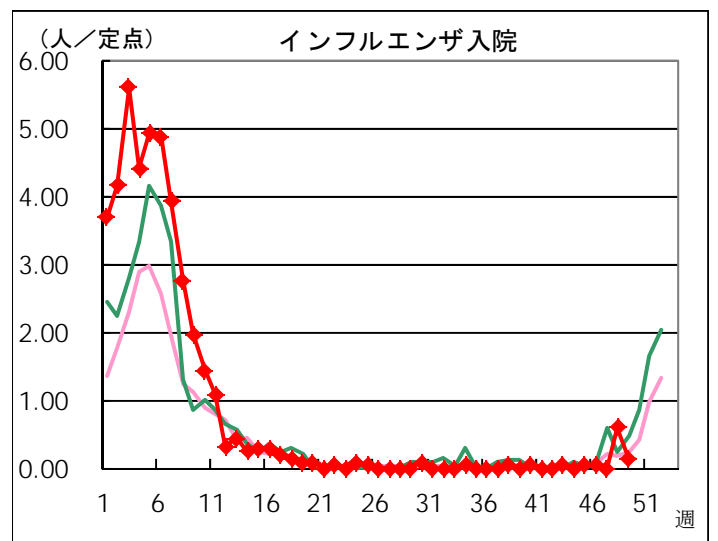
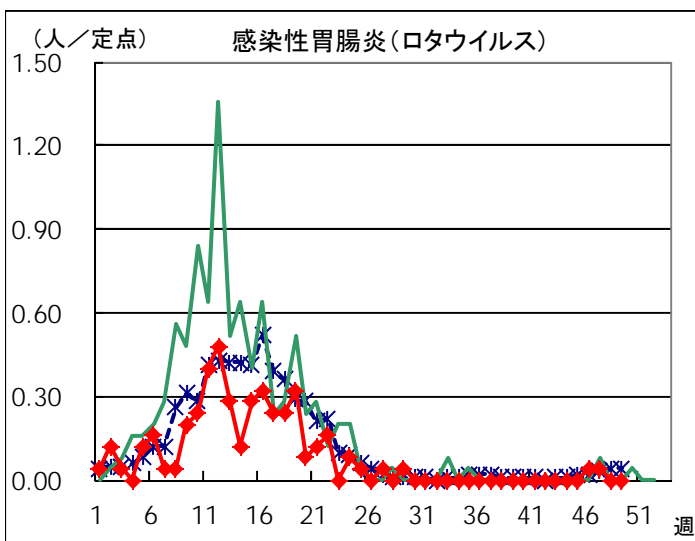
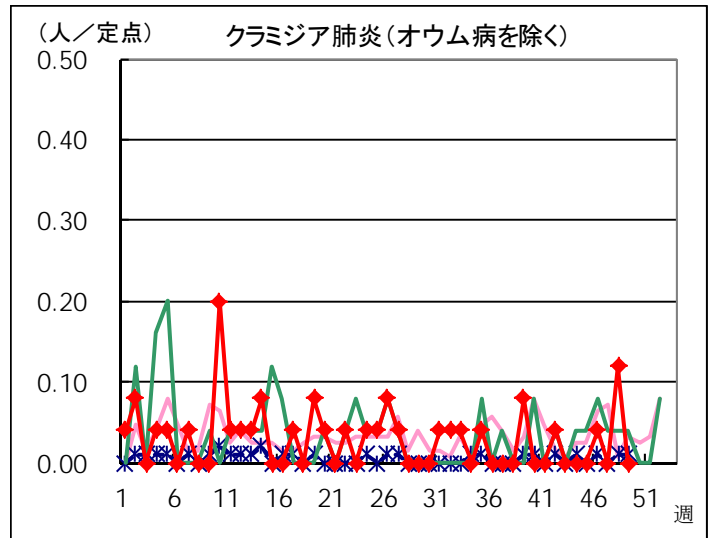
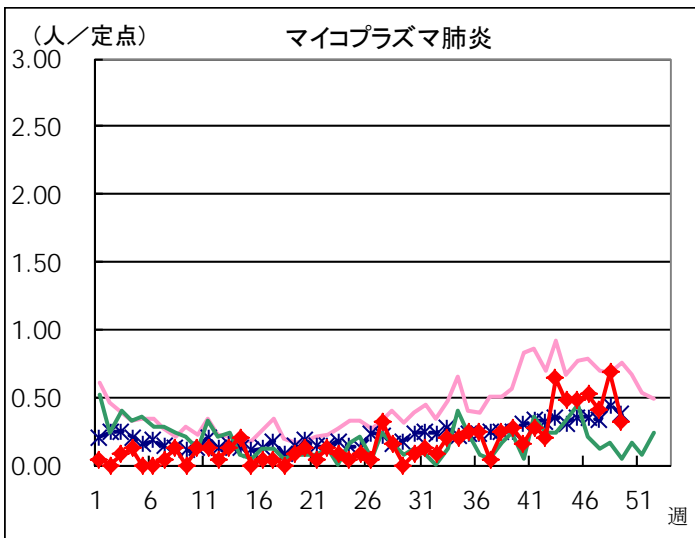
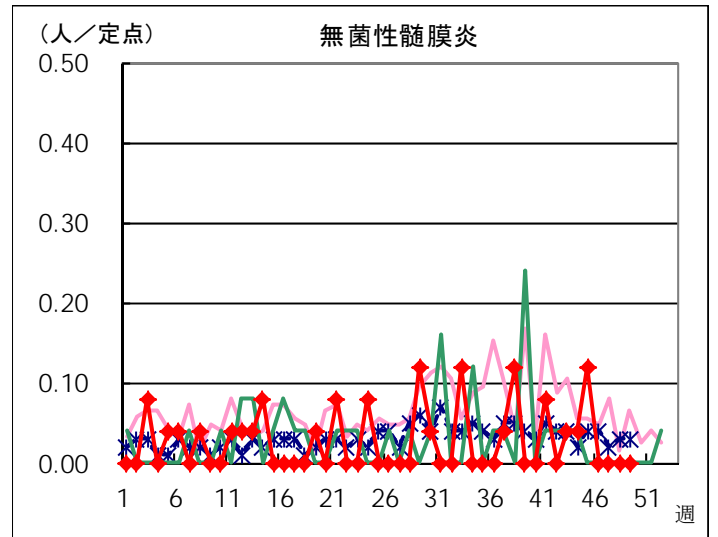
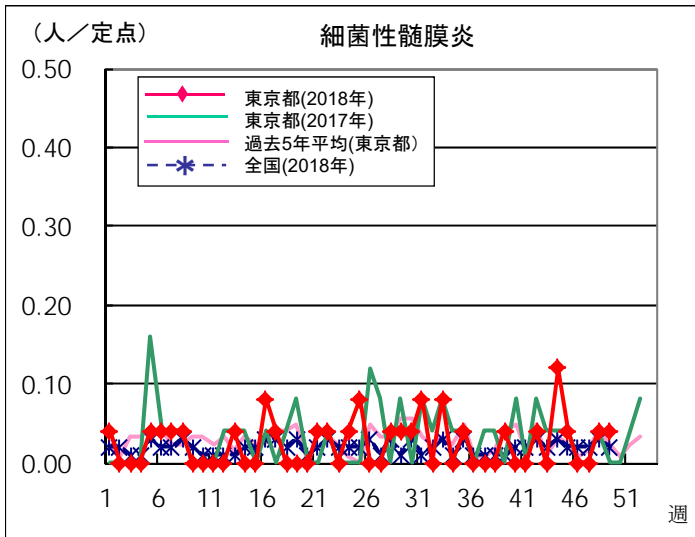
◆ インフルエンザ定点



◆ 眼科定点



◆ 基幹定点



## 定点医療機関から搬入された検体の検査情報

◇病原体検出状況(インフルエンザウイルスを除く)

採取日	臨床診断名	年齢	検査試料	検出病原体
11/15	RSウイルス感染症	7M	咽頭拭い液	RSウイルスB型
11/16	伝染性紅斑	6	咽頭拭い液	ヒトパルボウイルスB19
11/16	不明発しん症	45	咽頭拭い液	風しんウイルス
11/17	咽頭結膜熱	4	咽頭拭い液	アデノウイルス4型
11/19	咽頭結膜熱	4	咽頭拭い液	アデノウイルス3型
11/19	手足口病	1	咽頭拭い液	コクサッキーウイルスA群5型 ヒトヘルペスウイルス6型
11/19	手足口病	3	咽頭拭い液	コクサッキーウイルスA群16型
11/19	不明発しん症	11M	咽頭拭い液	ヒトヘルペスウイルス6型

◇遺伝子検査法によるインフルエンザウイルスの亜型別検出件数

47週はインフルエンザウイルスが検出されませんでした。

	AH1pdm09	AH1亜型	AH3亜型	B型
2018年47週				
2018-2019年 シーズン累計*	13		4	

\* 2018-2019年シーズンの開始は第36週(2018年9月3日～)





月報告 定点把握対象疾患 報告数 2018年11月

定点種別	対象疾患	性別	報告数	定点当たり	合計	定点当たり	報告医療機関数	定点医療機関数
性感染症	性器クラミジア感染症	男	148	2.69	239	4.35	55	55
		女	91	1.65				
	性器ヘルペスウイルス感染症	男	64	1.16	106	1.93		
		女	42	0.76				
	尖圭コンジローマ	男	86	1.56	113	2.05		
		女	27	0.49				
	淋菌感染症	男	56	1.02	77	1.40		
		女	21	0.38				
	膣トリコモナス症	男	1	0.02	10	0.18		
		女	9	0.16				
基幹	メチシリン耐性黄色ブドウ球菌感染症	男	54	2.16	92	3.68	25	25
		女	38	1.52				
	ペニシリン耐性肺炎球菌感染症	男	7	0.28	12	0.48		
		女	5	0.20				
	薬剤耐性緑膿菌感染症	男	1	0.04	2	0.08		
		女	1	0.04				
2018/12/10集計								

月報告 定点把握対象疾患(性感染症・基幹) 報告数【年齢階級別】2018年11月

< 男性 >

	性器 クラミジア 感染症	性器 ヘルペス ウイルス 感染症	尖圭コンジ ローマ	淋菌感染症	膣トリコ モナス症	メチシリン耐性 黄色ブドウ球菌 感染症	ペニシリン耐性 肺炎球菌 感染症	薬剤耐性 緑膿菌感染症
0歳						20		
1～4歳						5	4	
5～9歳						1	2	
10～14歳						1		
15～19歳	2	2		1				
20～24歳	14	5	7	9				
25～29歳	31	6	18	7				
30～34歳	27	9	18	10				1
35～39歳	29	10	17	6		1		
40～44歳	14	12	8	8		1		
45～49歳	15	7	3	9	1	2		
50～54歳	7	6	11	2		1		
55～59歳	5		2	2		1		
60～64歳	2	4	1	1		1		
65～69歳	2	3				2	1	
70歳～			1	1		18		
合計	148	64	86	56	1	54	7	1
先月比	8	21	15	-15	1	7	5	1

< 女性 >

	性器 クラミジア 感染症	性器 ヘルペス ウイルス 感染症	尖圭コンジ ローマ	淋菌感染症	膣トリコ モナス症	メチシリン耐性 黄色ブドウ球菌 感染症	ペニシリン耐性 肺炎球菌 感染症	薬剤耐性 緑膿菌感染症
0歳						10	2	
1～4歳							1	
5～9歳						1		
10～14歳								
15～19歳	7		1	2				
20～24歳	22	7	3	5	2	2		
25～29歳	27	5	8	6	2	1		
30～34歳	19	10	7	2				
35～39歳	6	5	3	2		1		
40～44歳	3	3	1	1	1	1		
45～49歳	4	6	1	2	1			
50～54歳	2	1	3	1		1		
55～59歳	1	1			1		1	
60～64歳		1			1			
65～69歳		3				1		
70歳～					1	20	1	1
合計	91	42	27	21	9	38	5	1
先月比	-11	13	-1	6	-1	18	5	1



## 月報告 定点把握対象疾患(性感染症) 報告数【保健所別】 2018年11月

＜ 男性 ＞

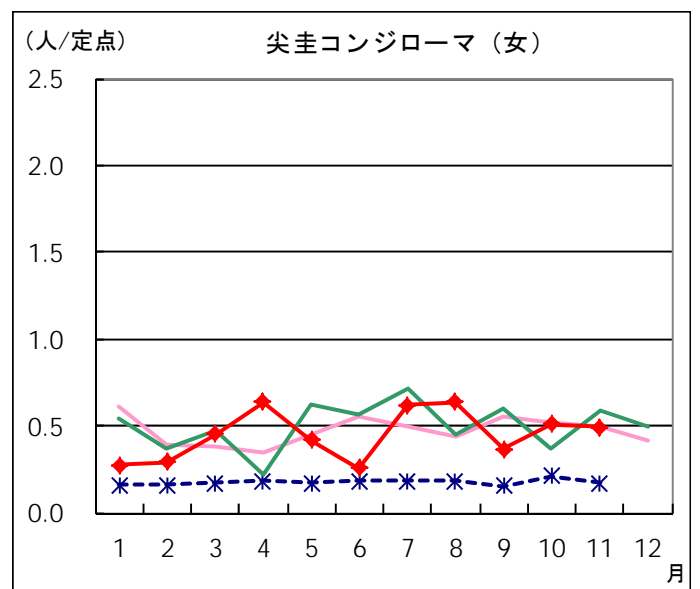
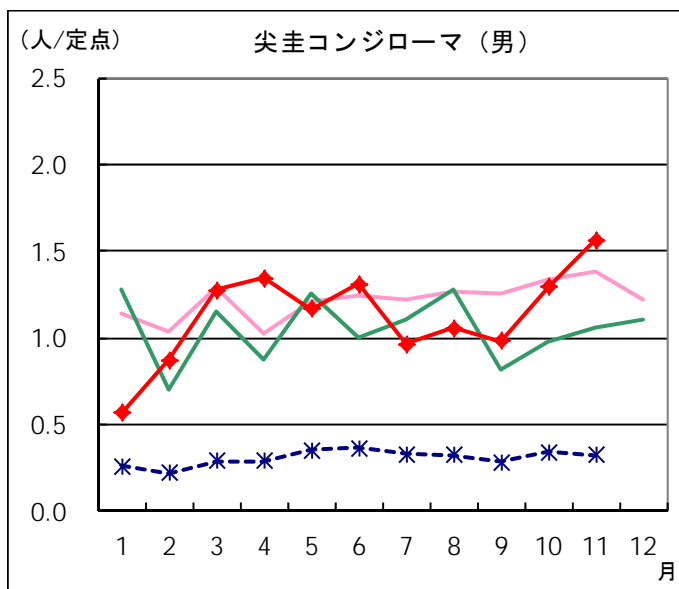
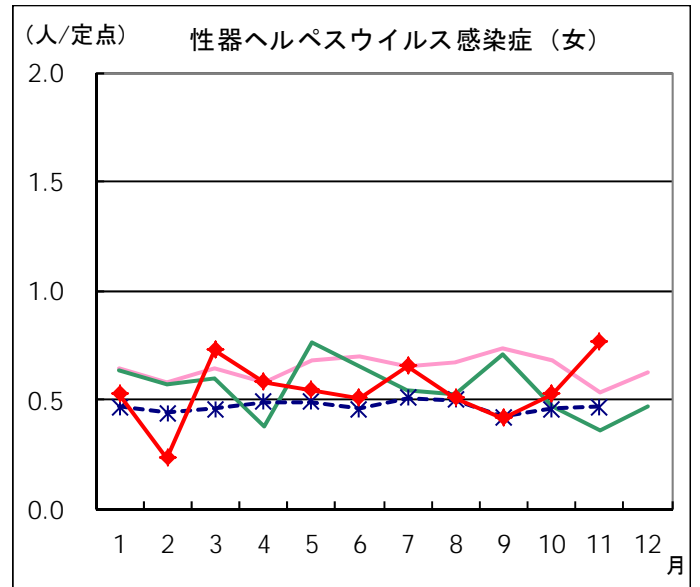
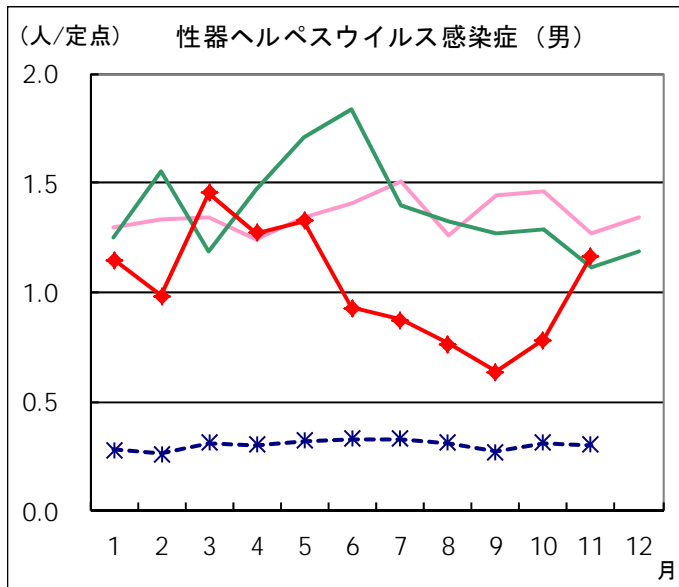
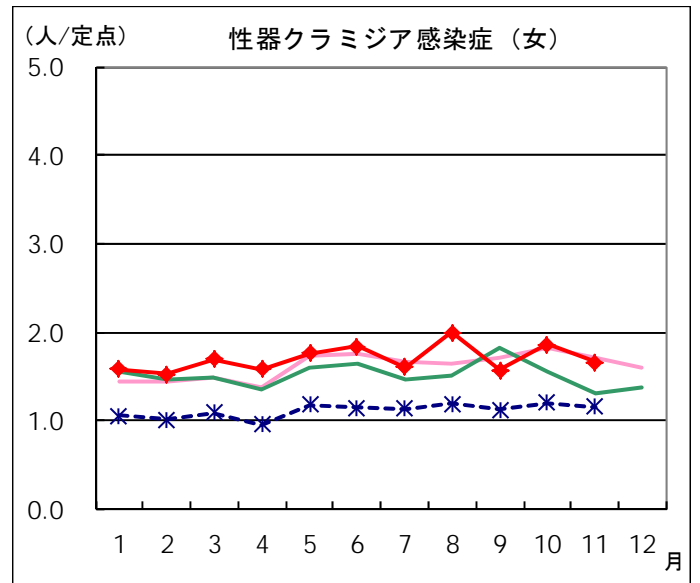
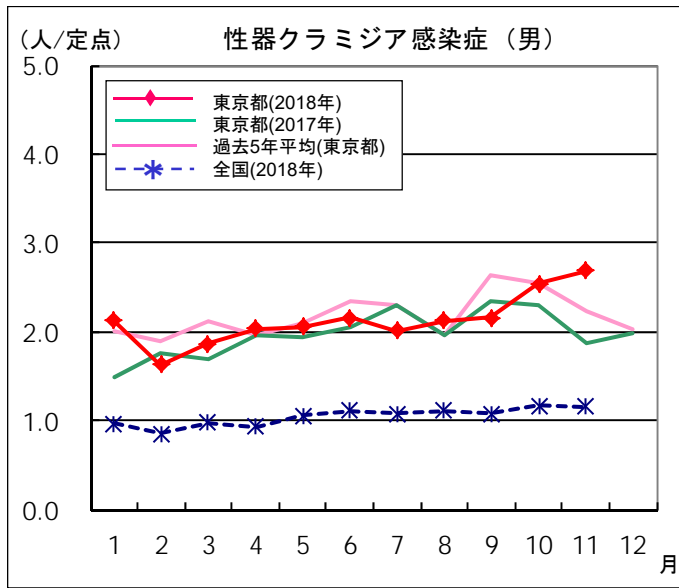
	定点数	性器クラミジア 感染症	性器ヘルペス ウイルス感染症	尖圭 コンジローマ	淋菌感染症	臍トリコモナス症	総 計
千代田	2	10	4		5		19
中央区	3	8	3	3	1	1	16
みなと	2	9	3	7	1		20
新宿区	7	37	26	59	12		134
文京	1	2	1	1	2		6
台東	2	2	1				3
墨田区	2	3	1	1	2		7
江東区	2	6	5	1	6		18
品川区	1	11	4	1	1		17
大田区	2	1			2		3
渋谷区	5	12	8	7	4		31
中野区	2	6					6
杉並	2	9	1	2	2		14
池袋	3	19	5	1	12		37
北区	1			2			2
荒川区	1	1			1		2
板橋区	2	2			2		4
足立	2						
江戸川	2	9	2	1	3		15
八王子市	4						
町田市	1						
多摩立川	2						
多摩府中	3	1					1
多摩小平	1						
合 計	55	148	64	86	56	1	355
定点当たり		2.69	1.16	1.56	1.02	0.02	6.45

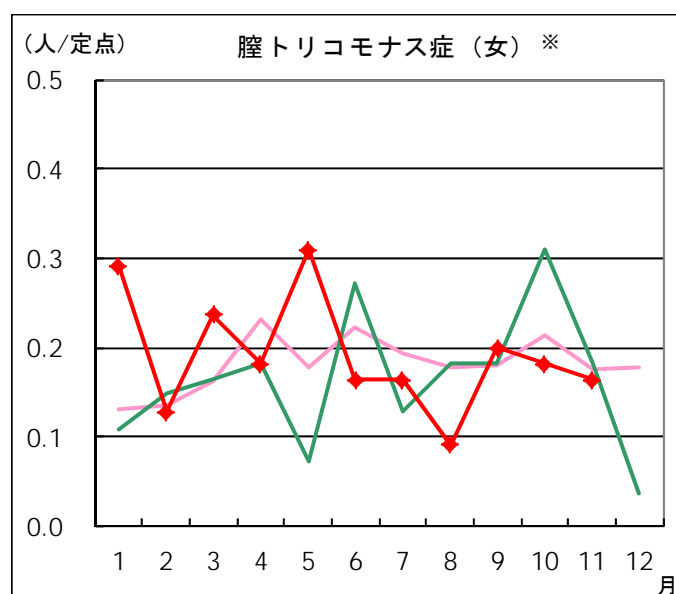
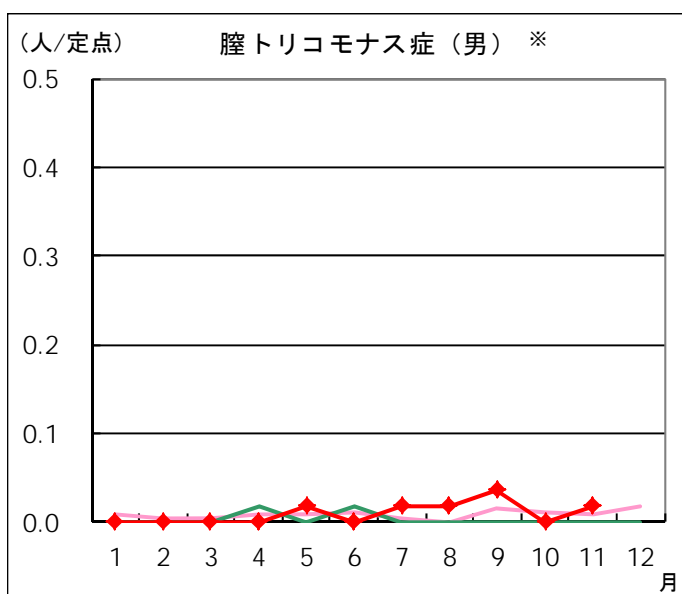
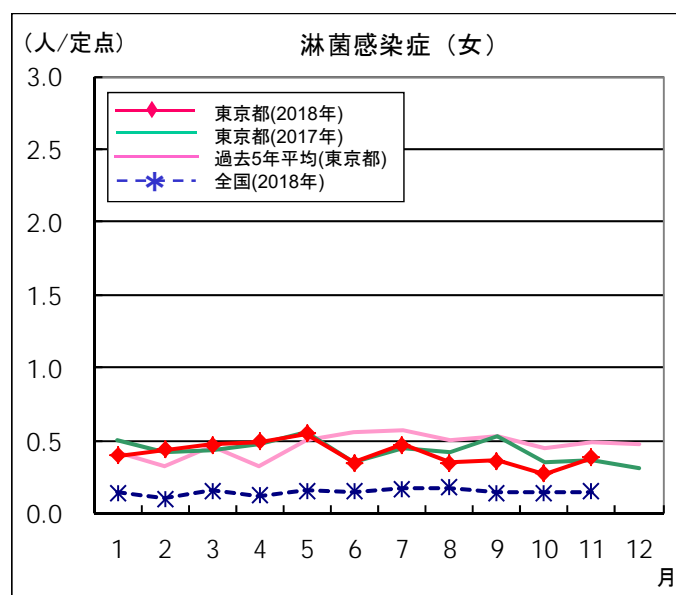
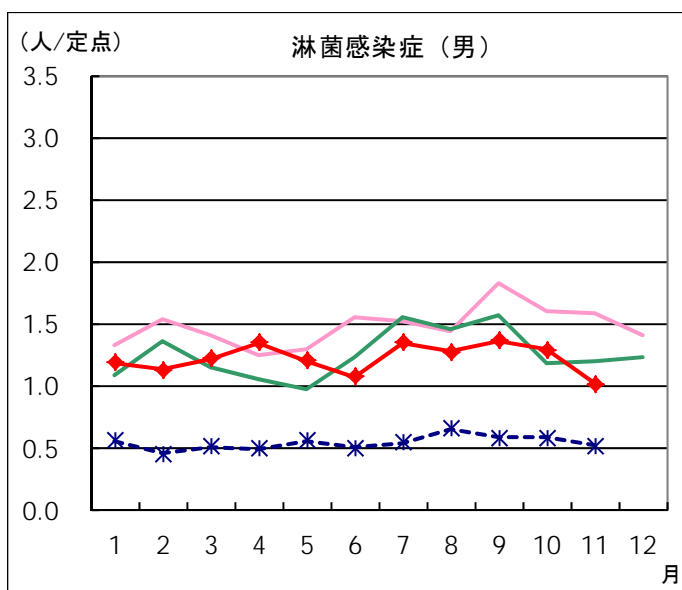
＜ 女性 ＞

	定点数	性器クラミジア 感染症	性器ヘルペス ウイルス感染症	尖圭 コンジローマ	淋菌感染症	臍トリコモナス症	総 計
千代田	2	2	1	1			4
中央区	3	2	1				3
みなと	2	5	3	1			9
新宿区	7	11	13	7	8		39
文京	1						
台東	2	9		9	5	3	26
墨田区	2						
江東区	2	2					2
品川区	1		1				1
大田区	2	2					2
渋谷区	5	10	7	2			19
中野区	2					2	2
杉並	2						
池袋	3	9	4	1	6	1	21
北区	1						
荒川区	1						
板橋区	2	3	2	1			6
足立	2	1	2		1		4
江戸川	2	10			1	1	12
八王子市	4	6	4	2			12
町田市	1	7	3	2		2	14
多摩立川	2	11	1	1			13
多摩府中	3						
多摩小平	1	1					1
合 計	55	91	42	27	21	9	190
定点当たり		1.65	0.76	0.49	0.38	0.16	3.45

# 月報告 定点把握対象疾患 定点医療機関当たり報告数(2018年11月 現在)

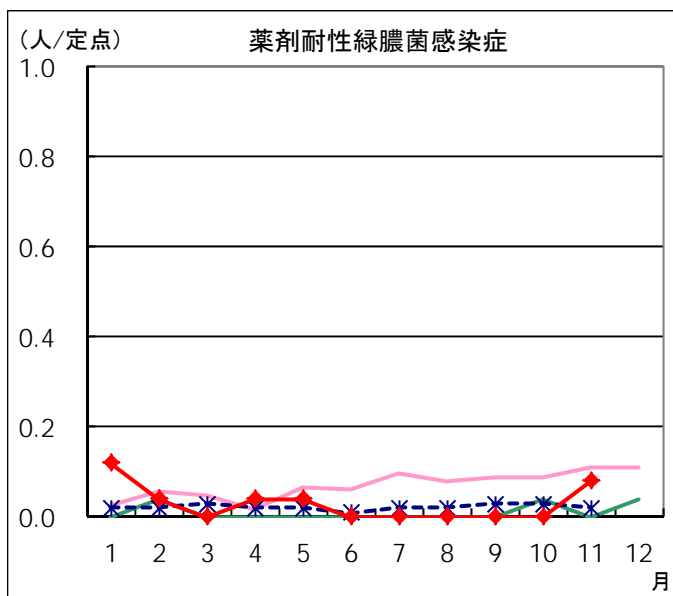
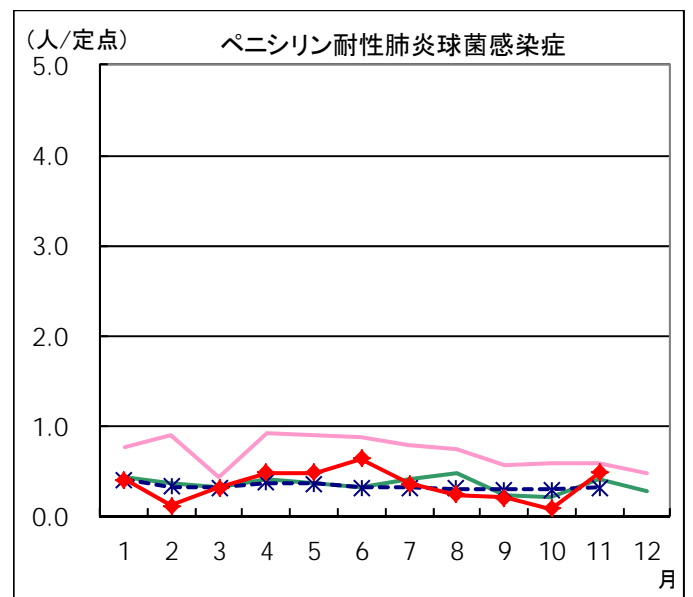
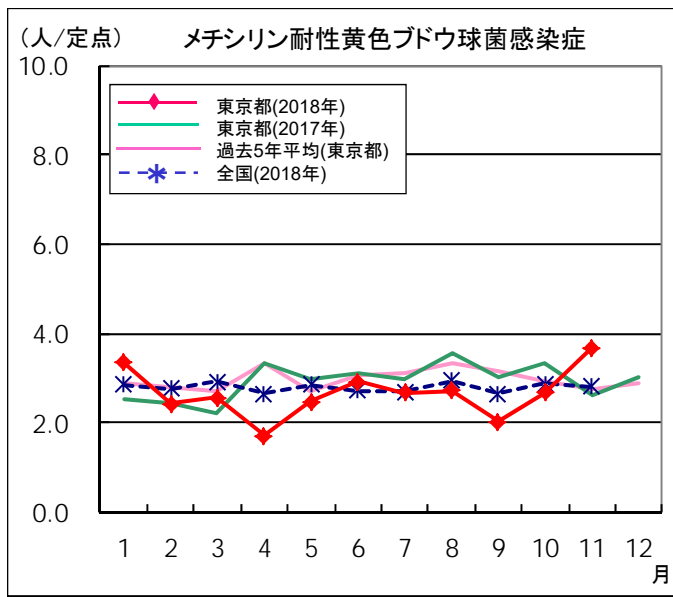
## ◆ 性感染症定点





※東京都独自対象疾患

◆ 基幹定点



## 定点医療機関から搬入された検体の検査情報(月報告)

採取日	臨床診断名	年齢	性別	検査試料	検出病原体
10/18	メチシリン耐性黄色ブドウ球菌感染症	94	男	血液	MRSAコアグララーゼⅦ型
10/19	淋菌感染症	28	男	陰部擦過物	淋菌
10/28	メチシリン耐性黄色ブドウ球菌感染症	4	女	血液	MRSAコアグララーゼⅡ型
10/29	臙トリコモナス症	21	女	陰部擦過物	臙トリコモナス
11/4	メチシリン耐性黄色ブドウ球菌感染症	0	女	皮膚病巣	MRSAコアグララーゼⅢ型
11/5	クラミジア感染症	29	男	尿	クラミジア・トラコマチス
11/12	クラミジア感染症	32	男	陰部擦過物	淋菌
11/12	性器ヘルペス	53	男	陰部擦過物	単純ヘルペスウイルス2型
11/14	性器ヘルペス	66	男	陰部擦過物	単純ヘルペスウイルス2型
11/14	尖圭コンジローマ	53	男	陰部擦過物	ヒトパピローマウイルス6型 ヒトパピローマウイルス(6,11,16,18型以外)
11/26	クラミジア感染症	17	女	陰部擦過物	クラミジア・トラコマチス