

---

INFECTIOUS DISEASES WEEKLY REPORT

TOKYO **iDWR**

東京都感染症情報センター

---

# 東京都感染症週報

2018年第50週  
(12月10日～12月16日)

\* 2018年12月19日現在の情報により作成しています。  
最新のデータは「Web版感染症発生動向」をご覧ください。  
<http://survey.tokyo-eiken.go.jp/>

平成30(2018)年12月20日発行

編集・発行

東京都健康安全研究センター  
健康危機管理情報課

電話：03-3363-3213(直通)  
FAX：03-5332-7365  
e-mail：www@tokyo-eiken.go.jp

---

## 全数把握対象疾患 報告数（一類～四類） 2018年50週

分類	対象疾患	東京都(保健所受理週)					全国(診断週)	
		47週	48週	49週	50週	年累計	50週	年累計
一類	エボラ出血熱							
	クリミア・コンゴ出血熱							
	痘そう							
	南米出血熱							
	ペスト							
	マールブルグ病							
	ラッサ熱							
二類	急性灰白髄炎							
	結核	54	61	60	54	3,175	338	20,929
	ジフテリア							
	重症急性呼吸器症候群 <sup>*1</sup>							
	中東呼吸器症候群 <sup>*2</sup>							
	鳥インフルエンザ(H5N1)							
鳥インフルエンザ(H7N9)								
三類	コレラ							4
	細菌性赤痢	2	4	17	9	107	12	264
	腸管出血性大腸菌感染症	5	10	1	5	462	24	3,793
	腸チフス					11		35
	パラチフス		1			9		22
四類	E型肝炎	4	2		2	99	10	430
	ウエストナイル熱							
	A型肝炎	2	5	5	4	418	9	908
	エキノコックス症							12
	黄熱							
	オウム病					2		6
	オムスク出血熱							
	回帰熱							6
	キャサヌル森林病							
	Q熱					2		3
	狂犬病							
	コクシジオイデス症							2
	サル痘							
	ジカウイルス感染症							
	重症熱性血小板減少症候群 <sup>*3</sup>						1	77
	腎症候性出血熱							
	西部ウマ脳炎							
	ダニ媒介脳炎							1
	炭疽							
	チクングニア熱						1	4
つつが虫病		1	1	1	9	30	393	
デング熱	1	1	1	1	61	4	195	
東部ウマ脳炎								
鳥インフルエンザ(H5N1及びH7N9を除く)								

\*1 病原体がベータコロナウイルス属SARSコロナウイルスであるものに限る。

\*2 病原体がベータコロナウイルス属MERSコロナウイルスであるものに限る。

\*3 病原体がフレボウイルス属SFTSウイルスであるものに限る。

分類	対象疾患	東京都(保健所受理週)					全国(診断週)	
		47週	48週	49週	50週	年累計	50週	年累計
四 類	ニパウイルス感染症							
	日本紅斑熱						1	300
	日本脳炎							
	ハンタウイルス肺症候群							
	Bウイルス病							
	鼻疽							
	ブルセラ症							3
	ベネズエラウマ脳炎							
	ヘンドラウイルス感染症							
	発しんチフス							
	ボツリヌス症					1		2
	マラリア					13		47
	野兔病							
	ライム病					1		13
	リッサウイルス感染症							
	リフトバレー熱							
	類鼻疽					1		2
	レジオネラ症		3		1	153	18	2,057
レプトスピラ症					5		30	
ロッキー山紅斑熱								
2018/12/19集計								

### (全数把握対象疾患のコメント・一類～五類)

#### 〈二類感染症〉

**結核 54件** 患者 31件(肺結核 29件、その他の結核 2件)、無症状病原体保有者 23件、年齢は10代 2件、20代 10件、30代 5件、40代 7件、50代 9件、60代 3件、70代 6件、80代 9件、90歳以上 3件、推定感染地は国内 39件、インドネシア 1件、中国 1件、不明 13件であった。

#### 〈三類感染症〉

**細菌性赤痢 9件** 患者 7件、無症状病原体保有者 2件、菌種はすべてソルネ、年齢は10歳未満 6件(うち5歳未満 2件)、30代 3件、推定感染地は国内 8件、モロッコ 1件、推定感染経路は接触感染 8件、経口感染又は接触感染 1件であった。6件は第48週に報告のあった患者と同一施設関係者であった。

**腸管出血性大腸菌感染症 5件** 患者 3件、無症状病原体保有者 2件、血清型・毒素型はO26 VT1 1件、O111 VT1 1件、O157 VT1・VT2 2件、O157 VT2 1件、年齢は5歳未満 1件、20代 2件、30代 1件、50代 1件、推定感染地は国内 4件、不明 1件、推定感染経路は経口感染 2件、不明 3件であった。

#### 〈四類感染症〉

**E型肝炎 2件** 患者 2件、年齢は50代 1件、70代 1件、推定感染地は国内 2件、推定感染経路は経口感染 2件であった。

**A型肝炎 4件** 患者 4件、年齢は30代 1件、40代 3件、推定感染地は国内 3件、不明 1件、推定感染経路は性的接触 2件(両性間 1件、性別不明 1件)、同性間性的接触又は経口感染 1件、不明 1件、A型肝炎ワクチン接種歴は無し 3件、不明 1件であった。

**つつが虫病 1件** 年齢は60代、推定感染地は国内であった。

**デング熱 1件** 病型はデング熱、血清型不明、年齢は10代、推定感染地はフィリピンであった。

**レジオネラ症 1件** 病型は肺炎型、年齢は60代、推定感染地はインド、推定感染経路は不明であった。

#### 〈五類感染症〉

**アメーバ赤痢 3件** 病型は腸管 3件、年齢は60代 1件、70代 2件、推定感染地は国内 2件、不明 1件、推定感染経路は不明 3件であった。

**ウイルス性肝炎 3件** B型 3件、年齢は20代 1件、30代 1件、40代 1件、推定感染地は国内 2件、不明 1件、推定感染経路は異性間性的接触 2件、不明 1件、B型肝炎ワクチン接種歴は無し 1件、不明 2件であった。

**カルバペネム耐性腸内細菌科細菌感染症 5件** 病原菌はエンテロバクター・アエロゲネス 4件、肺炎桿菌 1件、年齢は60代 1件、70代 3件、80代 1件、推定感染地は国内 5件、推定感染経路は医療器具関連感染 2件(人工呼吸器 1件、尿路カテーテル 1件)、以前からの保菌又は医療器具関連感染 1件、不明 2件、90日以内の海外渡航歴無し 5件であった。

※ 第49週該当分として〔四類〕A型肝炎 1件の追加報告があった。

## 全数把握対象疾患 報告数（五類） 2018年50週

分類	対象疾患	東京都(保健所受理週)					全国(診断週)	
		47週	48週	49週	50週	年累計	50週	年累計
五 類 (全 数 届 出 )	アメーバ赤痢	9	2		3	153	13	799
	ウイルス性肝炎（A型・E型を除く）	3	1	4	3	67	3	251
	カルバペネム耐性腸内細菌科細菌感染症	4	3	7	5	219	29	2,148
	急性弛緩性麻痺（急性灰白髄炎を除く） <sup>*1</sup>				1	8	5	136
	急性脳炎 <sup>*2</sup>		2	1	1	60	11	623
	クリプトスポリジウム症					3		24
	クロイツフェルト・ヤコブ病			1		25	5	207
	劇症型溶血性レンサ球菌感染症	1	1	1	1	84	7	655
	後天性免疫不全症候群	8	9	9	8	396	24	1,233
	ジアルジア症					19		67
	侵襲性インフルエンザ菌感染症	1	1	1		38	8	459
	侵襲性髄膜炎菌感染症					6	2	34
	侵襲性肺炎球菌感染症	10	13	12	7	376	57	3,136
	水痘(入院例に限る)		1		2	56	12	434
	先天性風しん症候群							
	梅毒	31	36	40	39	1,703	98	6,661
	播種性クリプトコックス症		1			18	1	169
	破傷風	1				8		123
	バンコマイシン耐性黄色ブドウ球菌感染症							
	バンコマイシン耐性腸球菌感染症	1				6	2	75
百日咳 <sup>*3</sup>	89	89	105	65	2,270	287	11,179	
風しん	32	38	29	33	900	116	2,713	
麻しん	1		1		20	1	272	
薬剤耐性アシネトバクター感染症					4		23	
2018/12/19集計								

\*1 2018年5月1日より追加指定された。

\*2 ウエストナイル脳炎、西部ウマ脳炎、ダニ媒介脳炎、東部ウマ脳炎、日本脳炎、ベネズエラウマ脳炎及びリフトバレー熱を除く。

\*3 2018年1月1日より追加指定された。

**急性弛緩性麻痺 1件** 病原体不明、年齢は5歳未満、推定感染地は国内、推定感染経路は飛沫・飛沫核感染、ポリオ含有ワクチン接種歴は3回接種済みであった。

**急性脳炎 1件** 病原体不明、年齢は5歳未満、推定感染地は国内、推定感染経路は飛沫・飛沫核感染であった。

**劇症型溶血性レンサ球菌感染症 1件** 血清群はG群、年齢は70代、推定感染地は国内、推定感染経路は不明であった。

**後天性免疫不全症候群 8件** 無症候キャリア 8件、性別は男性 7件、女性 1件、年齢は10代 1件、20代 1件、30代 2件、40代 4件、推定感染地は国内 5件、フランス 1件、不明 2件、推定感染経路は性的接触 6件(同性間 4件、異性間 2件)、不明 2件であった。

**侵襲性肺炎球菌感染症 7件** 血清型はすべて検査未実施、年齢は5歳未満 2件、30代 1件、60代 2件、70代 2件、推定感染地は国内 7件、推定感染経路は飛沫・飛沫核感染 3件、不明 4件、肺炎球菌ワクチン接種歴は13価4回接種済み 1件、13価3回接種済み 1件、23価1回接種済み 1件、価数不明1回接種済み 1件、無し 1件、不明 2件であった。

**水痘(入院例) 2件** 検査診断例 2件、年齢は20代 1件、60代 1件、推定感染地は国内 2件、推定感染経路は飛沫・飛沫核感染 1件、飛沫・飛沫核感染又は接触感染 1件、水痘ワクチン接種歴は無し 1件、不明 1件であった。

**梅毒 39件** 患者 27件(早期顕症梅毒 I 期 8件、早期顕症梅毒 II 期 18件、晩期顕症梅毒 1件)、無症候梅毒 12件、性別は男性 28件、女性 11件、年齢は10代 1件、20代 15件、30代 15件、40代 5件、50代 2件、60代 1件、推定感染地は国内 35件、国外(渡航先不明) 1件、不明 3件、推定感染経路は性的接触 38件(同性間 9件、異性間 21件、両性間 1件、性別不明 7件)、不明 1件であった。

**百日咳 65件** 年齢は10歳未満 34件(うち5歳未満 4件)、10代 17件、20代 3件、30代 5件、40代 5件、50代 1件、推定感染地は国内 57件、不明 8件、百日咳含有ワクチン接種歴は4回接種済み 44件、3回接種済み 1件、無し 1件、不明 19件であった。

**風しん 33件** 検査診断例 33件、年齢は10代 2件、20代 5件、30代 7件、40代 12件、50代 6件、60代 1件、推定感染地は国内 27件、不明 6件、推定感染経路は飛沫感染 7件、飛沫感染又は接触感染 1件、不明 25件、風しん含有ワクチン接種歴は1回接種済み 3件、無し 7件、不明 23件であった。

※ 第49週該当分として〔五類〕百日咳 2件、風しん 1件の追加報告があった。

# 定点把握対象疾患 報告数 2018年50週

上段: 報告数  
下段: 定点当たり

定点種別	対象疾患	2018年				報告 医療 機関数	定点 医療 機関数			
		47週	48週	49週	50週					
小児科	RSウイルス感染症	66 0.25	71 0.27	64 0.24	72 0.27	262	264			
	咽頭結膜熱	103 0.39	114 0.43	126 0.48	138 0.53					
	A群溶血性レンサ球菌咽頭炎	770 2.94	851 3.24	914 3.49	855 3.26					
	感染性胃腸炎	2,013 7.68	2,838 10.79	3,151 12.03	3,298 12.59					
	水痘	113 0.43	200 0.76	146 0.56	202 0.77					
	手足口病	303 1.16	296 1.13	214 0.82	209 0.80					
	伝染性紅斑	417 <b>1.59</b>	575 <b>2.19</b>	625 <b>2.39</b>	536 <b>2.05</b>					
	突発性発しん	131 0.50	138 0.52	124 0.47	105 0.40					
	ヘルパンギーナ	25 0.10	18 0.07	22 0.08	18 0.07					
	流行性耳下腺炎	14 0.05	27 0.10	33 0.13	15 0.06					
	川崎病 *1	4 0.02	3 0.01	7 0.03	4 0.02					
	不明発しん症 *1	22 0.08	21 0.08	16 0.06	14 0.05					
	インフル エンザ	インフルエンザ *2	208 0.50	392 0.94	654 1.57			1,113 2.68	416	419
			眼科	急性出血性結膜炎						
	流行性角結膜炎	15 0.39	22 0.58	13 0.34	20 0.54					
基幹	細菌性髄膜炎 *3		1 0.04	1 0.04		25	25			
	無菌性髄膜炎									
	マイコプラズマ肺炎	10 0.40	17 0.68	8 0.32	7 0.28					
	クラミジア肺炎 (オウム病を除く)		3 0.12							
	感染性胃腸炎 (ロタウイルス) *4	1 0.04			1 0.04					
	インフルエンザ入院		15 0.60	3 0.12	5 0.20					

2018/12/19集計

\*1 不明発しん症、川崎病 は東京都が独自に指定する疾患である。

\*2 鳥インフルエンザを除く。

\*3 インフルエンザ菌、髄膜炎菌、肺炎球菌を原因として同定された場合を除く。

\*4 病原体がロタウイルスであるものに限る。

\* 百日咳は2018年1月1日より五類(定点把握対象)から五類(全数把握対象)に変更

## ( 今週の注目される定点把握対象疾患 )

- ・ 伝染性紅斑は警報レベルに達しています。
- ・ 水痘は注意報レベルに達しています。
- ・ インフルエンザは流行期に入っています。
- ・ 感染性胃腸炎、咽頭結膜熱は、定点報告数の非常に高い地域が見られます。

## 定点把握対象疾患 報告数【年齢階級別】 2018年50週

	小児科										
	RS ウイルス 感染症	咽頭 結膜熱	A群溶血性 レンサ球菌 咽頭炎	感染性 胃腸炎	水痘	手足口病	伝染性 紅斑	突発性 発しん	ヘルパン ギーナ	流行性 耳下腺炎	川崎病
～5か月	14	2		20				1			
6～11か月	18	3	3	180	3	3	6	24	2		
1歳	16	32	10	523	8	54	21	55	5	1	
2歳	13	23	30	332	5	44	33	17		1	1
3歳	3	21	66	336	9	31	75	3	2	1	3
4歳	4	24	126	317	17	29	87	1	2	1	
5歳	1	13	115	293	18	17	84		4	2	
6歳	1	4	99	235	23	14	86	1	2	1	
7歳	1	3	105	175	34	6	45	1		1	
8歳		3	94	153	28	3	49	1		3	
9歳	1	2	62	112	16	1	21	1			
10～14歳		2	103	266	39	6	21		1	4	
15～19歳			8	47							
20～29歳		6	34	309	2	1	8				
30～39歳											
40～49歳											
50～59歳											
60～69歳											
70～79歳											
80歳以上											
合計	72	138	855	3,298	202	209	536	105	18	15	4
先週比	8	12	-59	147	56	-5	-89	-19	-4	-18	-3

注:小児科定点把握対象疾患の「20～29歳」は「20歳以上」と読み替える。  
眼科定点把握対象疾患のうち、「70～79歳」は「70歳以上」と読み替える。

	小児科	インフルエンザ	眼科		基幹					
	不明 発しん症	インフル エンザ	急性出 血性結 膜炎	流行性角 結膜炎	細菌性 髄膜炎	無菌性 髄膜炎	マイコ プラズマ 肺炎	クラミジ ア肺炎	感染性 胃腸炎 (ロタウイルス)	インフル エンザ 入院
～5か月	1	2								
6～11か月	4	3								
1歳	2	20		2						
2歳	3	27								
3歳	1	53								
4歳	1	53								
5歳	1	74		1						
6歳	1	84								
7歳		124								1
8歳		89								
9歳		91					1			
10～14歳		202					2		1	1
15～19歳		29								
20～29歳		41		4						
30～39歳		68		5						
40～49歳		98		7			4			
50～59歳		34								1
60～69歳		16								1
70～79歳		5		1						
80歳以上										1
合計	14	1,113		20			7		1	5
先週比	-2	459		7	-1		-1		1	2

注:小児科定点把握対象疾患の「20～29歳」は「20歳以上」と読み替える。  
眼科定点把握対象疾患のうち、「70～79歳」は「70歳以上」と読み替える。

定点把握対象疾患 定点医療機関当たり報告数 【保健所別】 2018年50週

	小児科										
	RS ウイルス 感染症	咽頭 結膜熱	A群溶血性 レンサ球菌 咽頭炎	感染性 胃腸炎	水痘	手足口病	伝染性 紅斑	突発性 発しん	ヘルパン ギーナ	流行性 耳下腺炎	川崎病
千代田	0.33		2.00	3.00			1.67				
中央区		0.67	1.00	26.67	0.67	0.67	3.00	1.67		0.33	
みなと		0.17	4.33	6.00	0.17	0.67	0.67	0.67		0.17	
新宿区	0.63		2.63	7.75	0.13	0.75	0.25	0.13			0.13
文京		0.50	3.50	13.25	1.25		3.50	0.50			
台東		6.33	4.33	28.00		1.00	1.67	0.33			
墨田区	1.00	0.20	0.40	10.00	2.60	0.60	0.60	0.60	0.20		
江東区	0.11	0.78	2.78	24.33	1.11	2.11	2.11	0.44	0.22		
品川区	0.25	0.38	1.00	11.25	0.13	0.75	2.25	0.13			
目黒区	0.80	0.40	4.60	15.00	0.40	1.20	2.60	0.20	0.20	0.20	0.40
大田区	0.46	1.38	2.31	12.00	0.62	0.62	1.23	0.62		0.08	
世田谷	0.25	0.19	3.38	10.00	1.06	0.81	1.56	0.44			
渋谷区		0.50	0.25	8.50	0.75	1.25	0.75				
中野区		0.50	2.00	22.17	0.83	2.17	1.67	0.17			
杉並	0.27		0.91	10.00		0.27	0.91	0.55			
池袋	1.00		0.50	2.50			1.25				
北区		0.86	3.29	9.57	0.57	1.14	2.14	0.43	0.14	0.14	
荒川区	0.25	0.25	2.25	20.75	2.75	1.75	0.50	0.50		0.50	
板橋区	0.10	0.10	0.60	7.40	0.30	0.40	1.70	0.30			
練馬区	0.23	0.31	6.62	13.62	0.77	0.46	1.23	0.31	0.08	0.08	
足立	0.46	0.46	2.92	16.46	0.62	0.62	1.62	0.38			
葛飾区	0.13	0.25	3.13	15.13	0.50	0.75	1.13	0.75	0.13		
江戸川		1.17	4.75	19.92	0.75	0.92	3.08	0.50	0.25	0.17	
八王子市	1.00	0.36	4.27	17.55	1.45	0.27	7.27	0.55	0.27	0.18	
町田市	0.25		2.75	17.50	0.38	1.50	3.00	0.25	0.25		0.13
西多摩	0.13	0.50	3.00	3.25	1.00	1.88	2.00	0.25		0.13	
南多摩	0.11	0.33	1.11	9.56	1.11	0.22	1.78	0.11	0.11		
多摩立川			4.71	5.43	0.71	0.86	1.00	0.36	0.07		
多摩府中	0.29	0.81	5.05	13.05	1.05	0.38	2.24	0.43	0.05	0.05	
多摩小平	0.27	0.87	5.73	11.13	1.07	1.07	4.07	0.47		0.07	
島しょ											
東京都	0.27	0.53	3.26	12.59	0.77	0.80	2.05	0.40	0.07	0.06	0.02

	小児科	インフルエンザ	眼科		基幹					
	不明 発しん症	インフル エンザ	急性出血 性結膜炎	流行性 角結膜炎	細菌性 髄膜炎	無菌性 髄膜炎	マイコ プラズマ 肺炎	クラミジア 肺炎	感染性 胃腸炎 (ロタウイルス)	インフル エンザ 入院
千代田		2.50								
中央区		1.20		2.00						
みなと		3.44								
新宿区		1.50		1.00					0.50	
文京		2.14								1.00
台東		1.33								
墨田区		1.25					2.00			
江東区		2.43								
品川区		2.75								
目黒区		5.00								
大田区	0.08	7.48								
世田谷	0.19	1.88		0.50			0.50			0.50
渋谷区	0.25	3.00		3.00						
中野区		5.00		1.00						
杉並		5.59								0.50
池袋		1.57		1.00						
北区		2.09								
荒川区		3.29		1.00						
板橋区		1.56		1.50			1.00			1.00
練馬区		5.38								
足立		2.10		0.50						
葛飾区		1.69								
江戸川	0.08	1.42		0.50						
八王子市	0.18	1.28		1.00						
町田市	0.38	1.23								
西多摩		2.07								
南多摩		0.86								
多摩立川		1.86								
多摩府中	0.14	2.67		0.50			1.00			0.33
多摩小平		2.00		1.00						
島しょ		2.00								
東京都	0.05	2.68		0.54			0.28		0.04	0.20



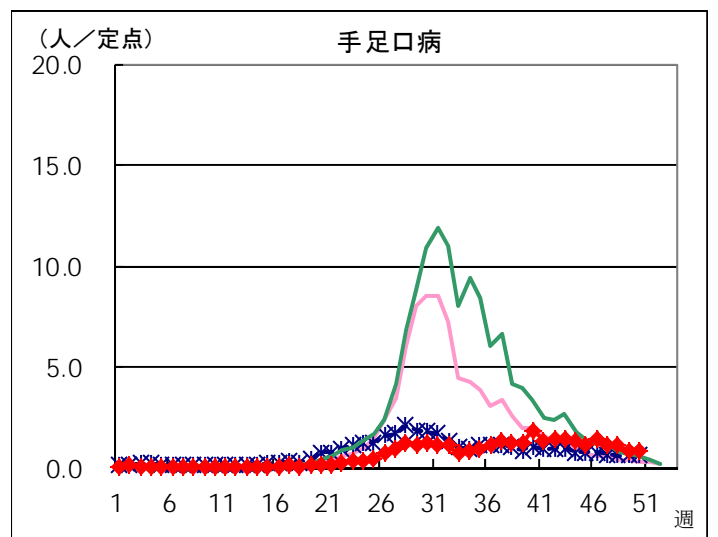
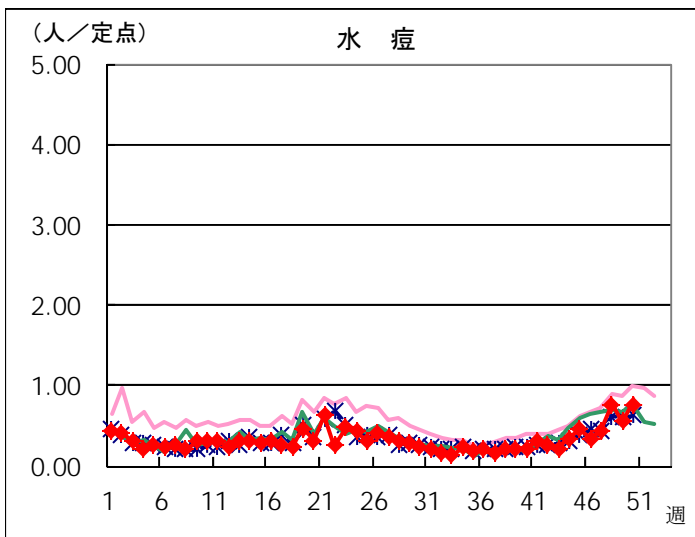
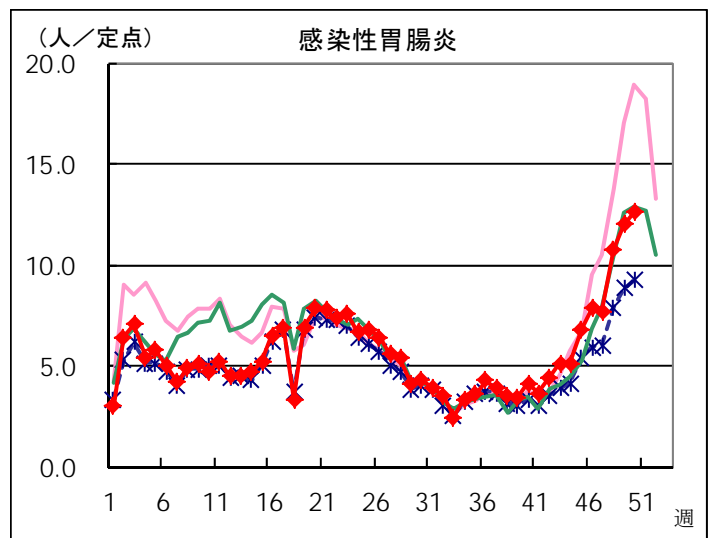
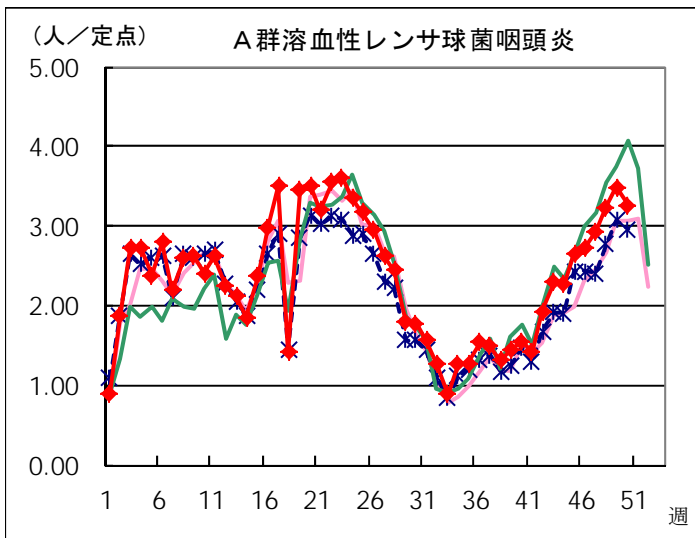
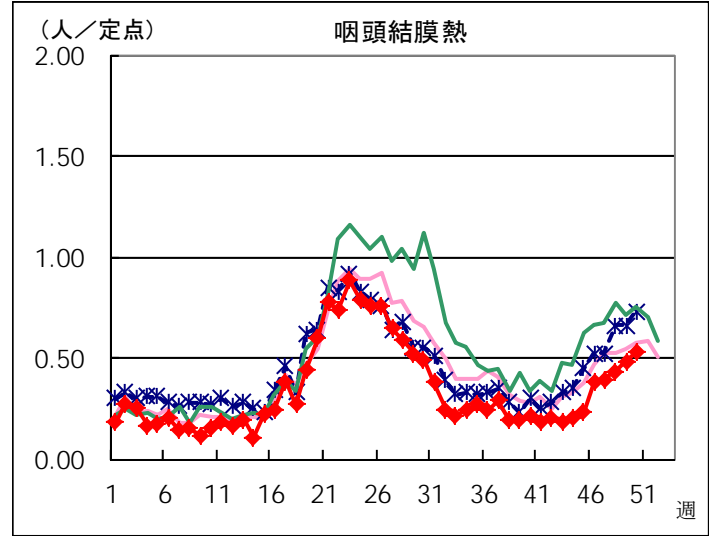
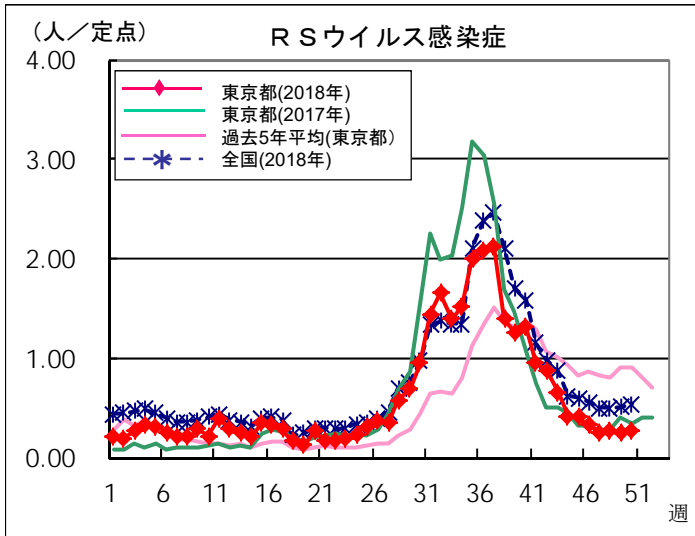
## 定点把握対象疾患 報告数【保健所別】 2018年50週

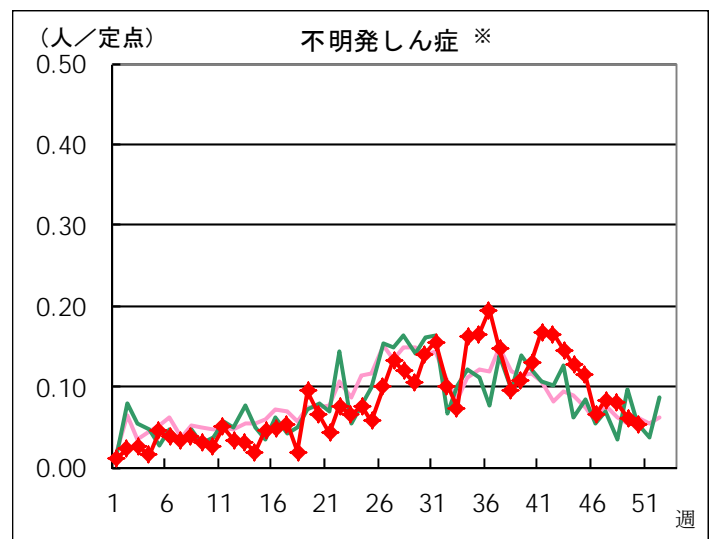
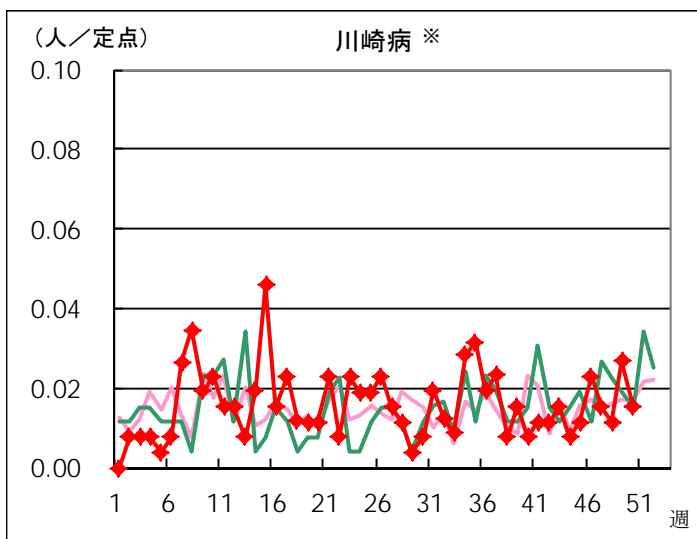
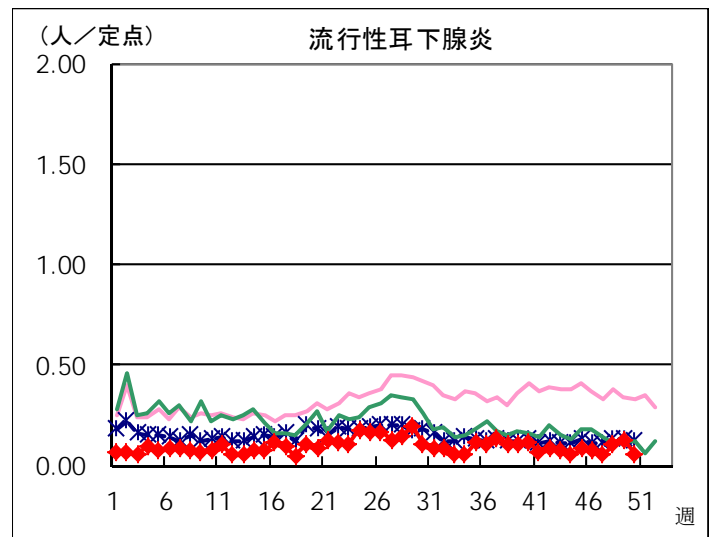
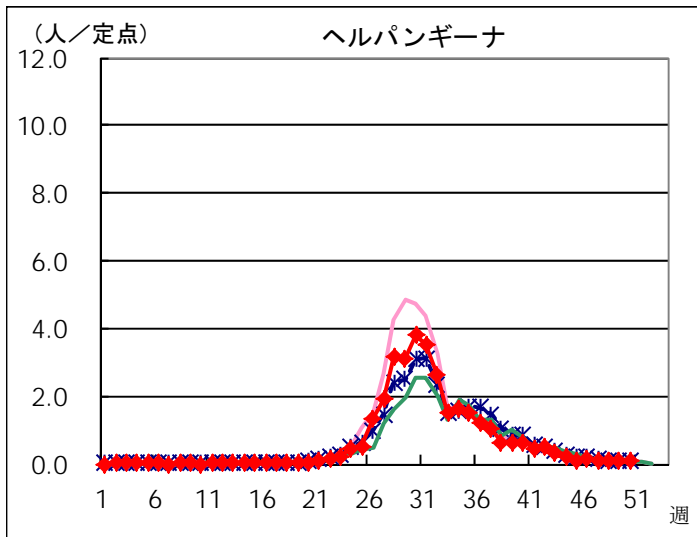
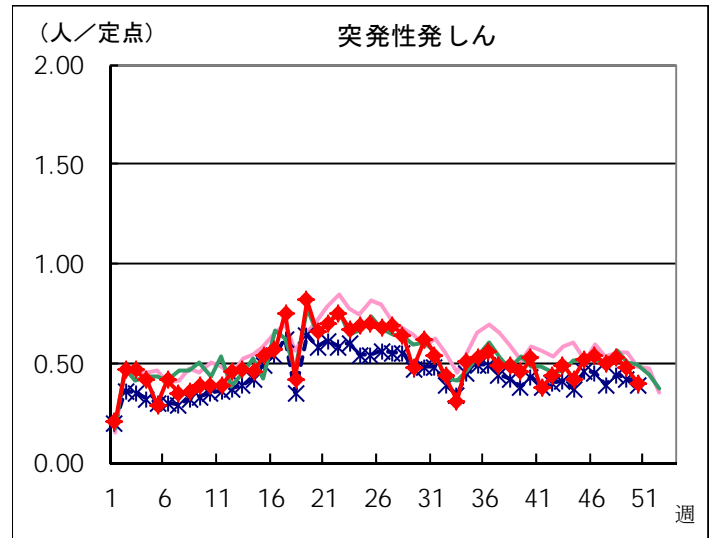
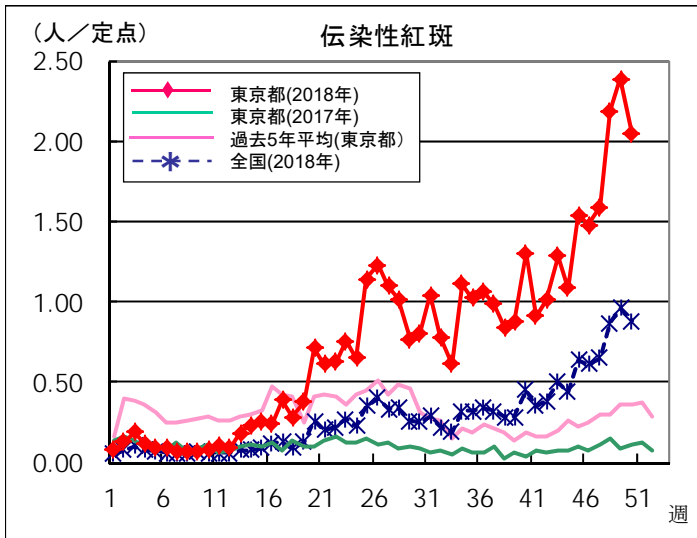
	小児科										
	RSウイルス 感染症	咽頭結膜熱	A群溶血性 レンサ球菌 咽頭炎	感染性 胃腸炎	水痘	手足口病	伝染性 紅斑	突発性 発しん	ヘルパン ギーナ	流行性 耳下腺炎	川崎病
千代田	1		6	9			5				
中央区		2	3	80	2	2	9	5		1	
みなと		1	26	36	1	4	4	4		1	
新宿区	5		21	62	1	6	2	1			1
文京		2	14	53	5		14	2			
台東		19	13	84		3	5	1			
墨田区	5	1	2	50	13	3	3	3	1		
江東区	1	7	25	219	10	19	19	4	2		
品川区	2	3	8	90	1	6	18	1			
目黒区	4	2	23	75	2	6	13	1	1	1	2
大田区	6	18	30	156	8	8	16	8		1	
世田谷	4	3	54	160	17	13	25	7			
渋谷区		2	1	34	3	5	3				
中野区		3	12	133	5	13	10	1			
杉並	3		10	110		3	10	6			
池袋	4		2	10			5				
北区		6	23	67	4	8	15	3	1	1	
荒川区	1	1	9	83	11	7	2	2		2	
板橋区	1	1	6	74	3	4	17	3			
練馬区	3	4	86	177	10	6	16	4	1	1	
足立	6	6	38	214	8	8	21	5			
葛飾区	1	2	25	121	4	6	9	6	1		
江戸川		14	57	239	9	11	37	6	3	2	
八王子市	11	4	47	193	16	3	80	6	3	2	
町田市	2		22	140	3	12	24	2	2		1
西多摩	1	4	24	26	8	15	16	2		1	
南多摩	1	3	10	86	10	2	16	1	1		
多摩立川			66	76	10	12	14	5	1		
多摩府中	6	17	106	274	22	8	47	9	1	1	
多摩小平	4	13	86	167	16	16	61	7		1	
島しょ											
東京都合計	72	138	855	3,298	202	209	536	105	18	15	4

	小児科	インフルエンザ	眼科		基幹					
	不明 発しん症	インフル エンザ	急性出血 性結膜炎	流行性 角結膜炎	細菌性 髄膜炎	無菌性 髄膜炎	マイコ プラズマ 肺炎	クラミジア 肺炎	感染性 胃腸炎 (ロタウイルス)	インフル エンザ 入院
千代田		10								
中央区		6		2						
みなと		31								
新宿区		18		1					1	
文京		15								1
台東		8								
墨田区		10					2			
江東区		34								
品川区		33								
目黒区		35								
大田区	1	157								
世田谷	3	47		1			1			1
渋谷区	1	21		3						
中野区		50		1						
杉並		95								1
池袋		11		1						
北区		23								
荒川区		23		1						
板橋区		25		3			1			1
練馬区		113								
足立		42		1						
葛飾区		22								
江戸川	1	27		1						
八王子市	2	23		2						
町田市	3	16								
西多摩		29								
南多摩		12								
多摩立川		39								
多摩府中	3	88		1			3			1
多摩小平		46		2						
島しょ		4								
東京都合計	14	1,113		20			7		1	5

# 定点把握対象疾患 定点医療機関当たり報告数(2018年50週 現在)

## ◆ 小児科定点

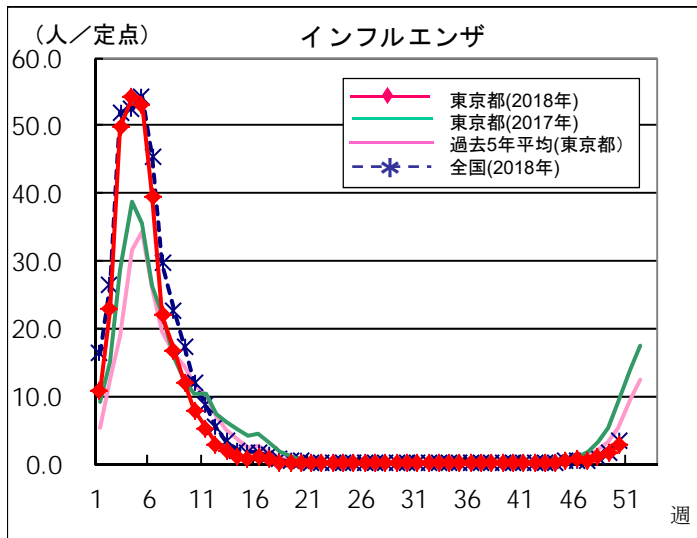




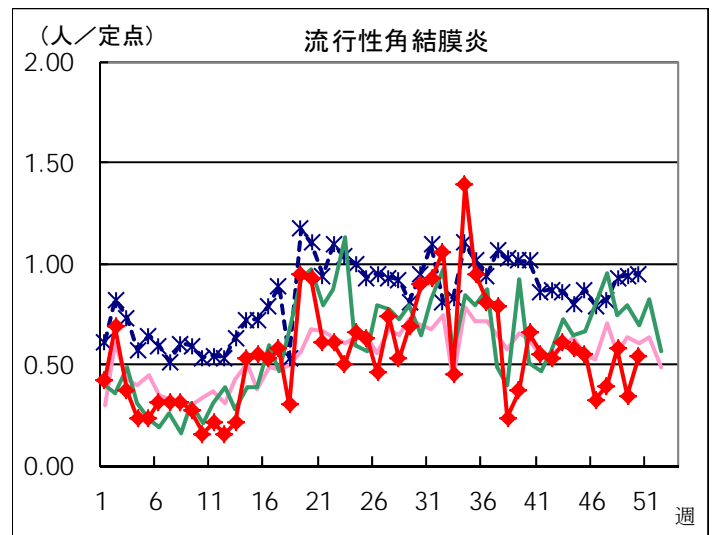
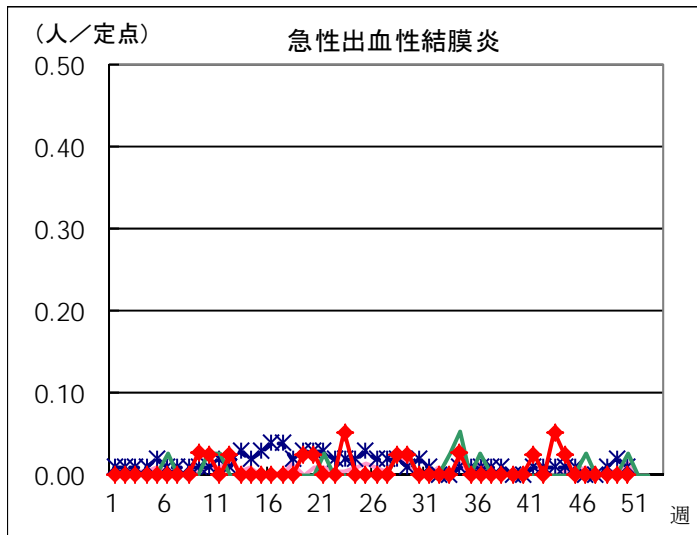
※ 東京都独自対象疾患

※ 東京都独自対象疾患

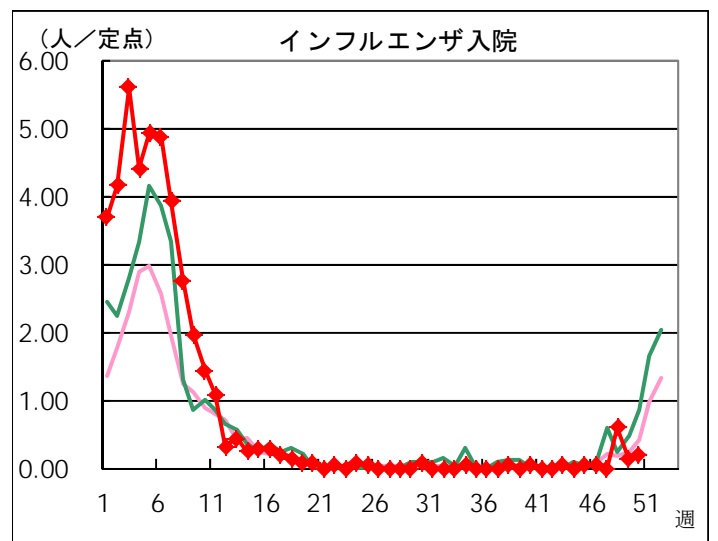
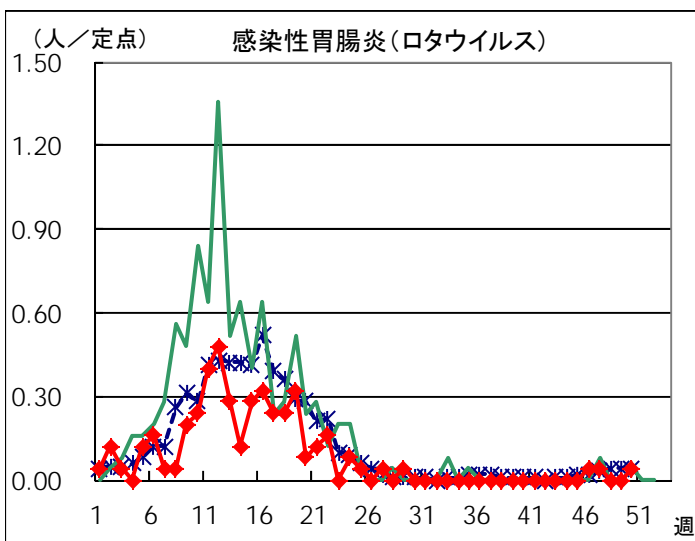
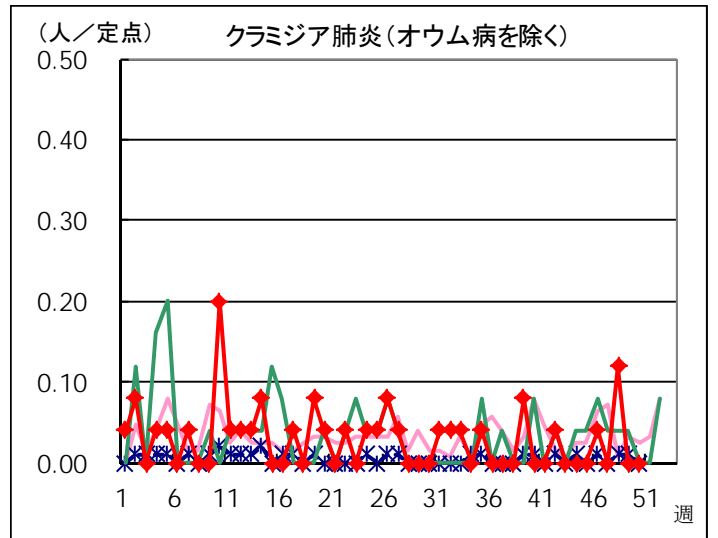
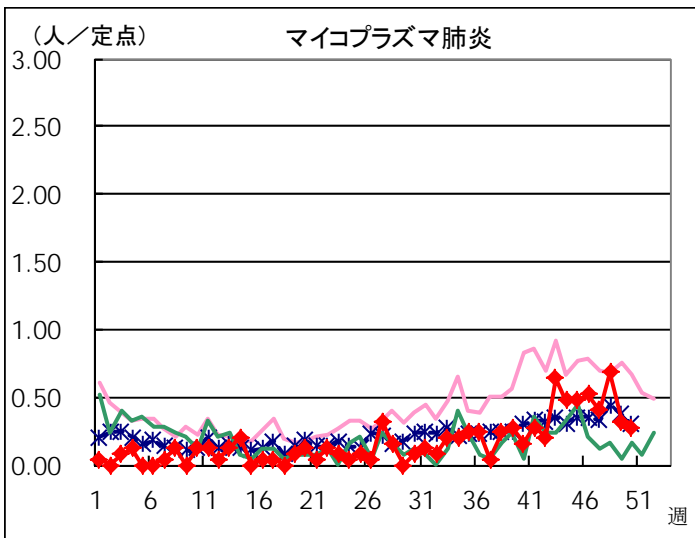
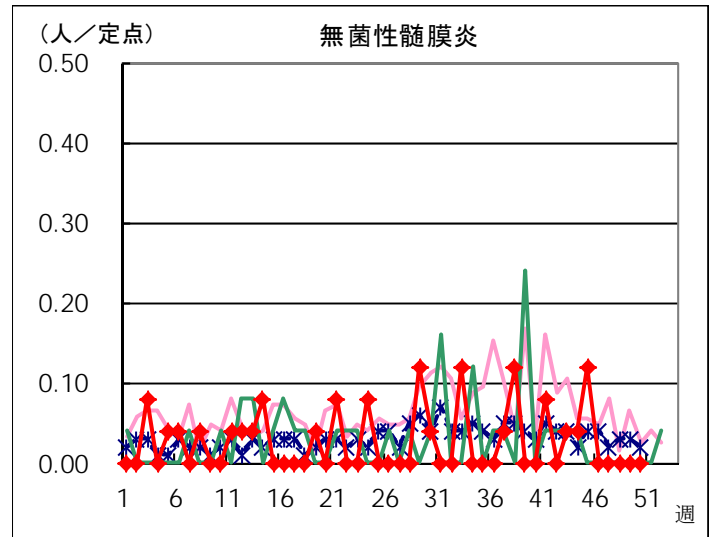
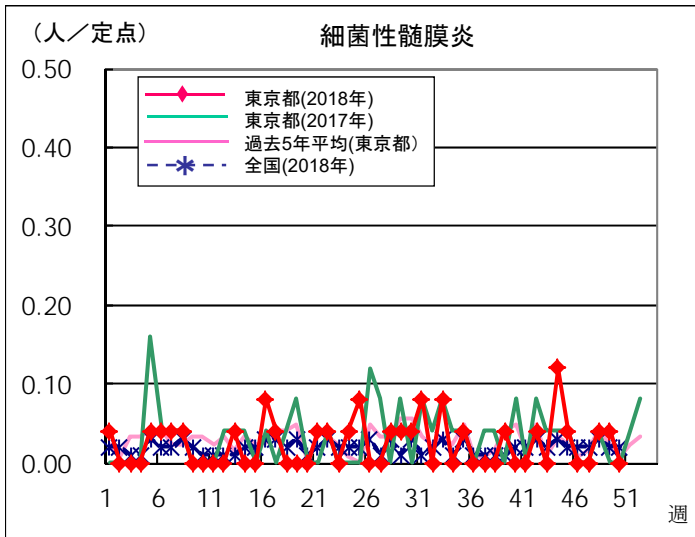
◆ インフルエンザ定点



◆ 眼科定点



◆ 基幹定点



## 定点医療機関から搬入された検体の検査情報

◇病原体検出状況(インフルエンザウイルスを除く)

採取日	臨床診断名	年齢	検査試料	検出病原体
10/15	感染性胃腸炎	6	直腸拭い液	ノロウイルスG II
10/31	マイコプラズマ肺炎	6	咽頭拭い液	肺炎マイコプラズマ(遺伝子)
11/4	A群溶血性レンサ球菌咽頭炎	11	咽頭拭い液	A群溶血性レンサ球菌その他のT型
11/5	A群溶血性レンサ球菌咽頭炎	3	咽頭拭い液	A群溶血性レンサ球菌T-28型
11/9	A群溶血性レンサ球菌咽頭炎	4	咽頭拭い液	A群溶血性レンサ球菌T-1型
11/11	マイコプラズマ肺炎	7	咽頭拭い液	肺炎マイコプラズマ(遺伝子・分離)
11/12	感染性胃腸炎	1	便	ノロウイルスG II
11/16	感染性胃腸炎	9M	直腸拭い液	ノロウイルスG II
11/20	A群溶血性レンサ球菌咽頭炎	6	咽頭拭い液	A群溶血性レンサ球菌T-1型
11/20	感染性胃腸炎	6M	直腸拭い液	ノロウイルスG II
11/22	咽頭結膜熱	6	咽頭拭い液	アデノウイルス3型
11/26	A群溶血性レンサ球菌咽頭炎	9	咽頭拭い液	A群溶血性レンサ球菌T-12型
11/26	手足口病	4	咽頭拭い液	コクサッキーウイルスA群16型
11/26	不明発しん症	4	咽頭拭い液	ヒトパルボウイルスB19
11/27	咽頭結膜熱	1	咽頭拭い液	アデノウイルス3型
11/28	伝染性紅斑	7	咽頭拭い液	ヒトパルボウイルスB19
11/29	A群溶血性レンサ球菌咽頭炎	7	咽頭拭い液	A群溶血性レンサ球菌T-1型
11/29	A群溶血性レンサ球菌咽頭炎	9	咽頭拭い液	A群溶血性レンサ球菌T-B3264型
11/30	不明発しん症	59	咽頭拭い液	風しんウイルス

◇遺伝子検査法によるインフルエンザウイルスの亜型別検出件数

	AH1pdm09	AH1亜型	AH3亜型	B型
2018年48週	3		2	
2018-2019年 シーズン累計*	16		6	

\* 2018-2019年シーズンの開始は第36週(2018年9月3日～)

## 病原体検出情報【週別】

検出病原体	2018年							
	41週	42週	43週	44週	45週	46週	47週	48週
アデノウイルス	2			2		2	2	2
コクサッキーウイルスA群	4	2	3	3	2	4	2	1
コクサッキーウイルスB群	1				1			
エコーウイルス	1							
エンテロウイルス71		2	1	2		1		
その他のエンテロウイルス	2		1	1	1	1		
ライノウイルス	1	2	1			1		
ヒトメタニューモウイルス								
単純ヘルペスウイルス								
水痘・帯状疱疹ウイルス								
ヒトヘルペスウイルス6型・7型		1	1				2	
EBウイルス								
サイトメガロウイルス								
ムンプスウイルス								
麻疹ウイルス								
麻疹A型(ワクチンタイプ)								
風しんウイルス		1			1		1	1
風しん1a型(ワクチンタイプ)								
ヒトパルボウイルスB19	2	1			1	2	1	2
RSウイルス	3			1	2		1	
ノロウイルス		1				1	2	
ロタウイルス								
サポウイルス								
インフルエンザウイルスAH1亜型								
インフルエンザウイルスAH3亜型	1		1		1			2
インフルエンザウイルスB型								
インフルエンザウイルスAH1pdm09			2		3	4		3
その他のウイルス								
A群溶血性レンサ球菌T-1型						1		3
A群溶血性レンサ球菌T-3型								
A群溶血性レンサ球菌T-4型								
A群溶血性レンサ球菌T-12型		1		1				1
A群溶血性レンサ球菌T-25型								
A群溶血性レンサ球菌T-28型				1	1			1
A群溶血性レンサ球菌T-B3264型				2				1
A群溶血性レンサ球菌その他のT型								1
A群溶血性レンサ球菌T型別不能								
百日咳菌								
肺炎マイコプラズマ				1		1		
肺炎クラミジア								
髄膜炎菌								
B群レンサ球菌								
肺炎球菌								
インフルエンザ菌								
黄色ブドウ球菌								
大腸菌								
その他の細菌								
その他の病原体								



# 病原体検出情報 【臨床診断名別】

2018年41週～2018年48週

	RSウイルス感染症	咽頭結膜熱	A群溶血性レンサ球菌咽頭炎	感染性胃腸炎	水痘	手足口病	伝染性性紅斑	突発性発疹	ヘルパンギーナ	流行性耳下腺炎	川崎病	不明発疹	インフルエンザ	インフルエンザ様疾患	急性出血性結膜炎	流行性角結膜炎	細菌性髄膜炎	無菌性髄膜炎	マイコプラズマ肺炎	クラミジア肺炎
搬入検体数	8	12	15	8	3	27	12	4	4	5		28	19	17	1	1		11	3	
アデノウイルス		9														1				
コクサッキーウイルスA群						16	1		1			3								
コクサッキーウイルスB群									1									1		
エコーウイルス																		1		
エンテロウイルス71						5												1		
その他のエンテロウイルス						1						1		3				1		
ライノウイルス		1				1							1	2						
ヒトメタニューモウイルス																				
単純ヘルペスウイルス																				
水痘・带状疱疹ウイルス																				
ヒトヘルペスウイルス6型・7型		1				1		1				1								
EBウイルス																				
サイトメガロウイルス																				
ムンプスウイルス																				
麻疹ウイルス																				
麻疹A型(ワクチンタイプ)																				
風しんウイルス												4								
風しん1a型(ワクチンタイプ)																				
ヒトパルボウイルスB19							8					1								
RSウイルス	7																			
ノロウイルス				4																
ロタウイルス																				
サポウイルス																				
インフルエンザウイルスAH1亜型																				
インフルエンザウイルスAH3亜型														5						
インフルエンザウイルスB型																				
インフルエンザウイルスAH1pdm09													12							
その他のウイルス																				
A群溶血性レンサ球菌T-1型			4																	
A群溶血性レンサ球菌T-3型																				
A群溶血性レンサ球菌T-4型																				
A群溶血性レンサ球菌T-12型				3																
A群溶血性レンサ球菌T-25型																				
A群溶血性レンサ球菌T-28型				3																
A群溶血性レンサ球菌T-B3264型				3																
A群溶血性レンサ球菌その他のT型				1																
A群溶血性レンサ球菌T型別不能																				
百日咳菌																				
肺炎マイコプラズマ																				2
肺炎クラミジア																				
髄膜炎菌																				
B群レンサ球菌																				
肺炎球菌																				
インフルエンザ菌																				
黄色ブドウ球菌																				
大腸菌																				
その他の細菌																				
その他の病原体																				