
감염증 주보

TOKYO iDWR

도쿄도 감염증정보센터

2018년12월27일 / 51번
12월17일 - 12월23일

도쿄의 감염증 서베일런스 시스템

모든 의사가 보고해야 하는 감염증

의사는 보건소에 질환의 발생을 보고해야 합니다. 보건소는 도쿄도 감염증정보센터에 각각의 케이스를 보고합니다.

정점 의료기관에 의해 보고되는 감염증

정점 진료소나 병원은 방문한 환자 수를 매주 보건소에 보고합니다. 보건소는 도쿄도감염증정보센터에 환자 수를 보고합니다. 도쿄도 내에는 약 500개 정점 진료소 및 병원이 있습니다.

도쿄도 건강안전연구센터

TEL:81-3-3363-3213 FAX:81-3-5332-7365

e-mail:www@tokyo-eiken.go.jp

URL:idsc.tokyo-eiken.go.jp/

전수 파악 대상 질환 보고 수

범주	질병	Diseases	도쿄					일본	
			48 주	49 주	50 주	51 주	누적 2018 년	51 주	누적 2018 년
I	에볼라 출혈열	Ebola hemorrhagic fever							
	크림-콩고 출혈열	Crimean-Congo hemorrhagic fever							
	천연두	Smallpox							
	남미 출혈열	South American hemorrhagic fever							
	페스트	Plague							
	마르부르크병	Marburg disease							
	라사열	Lassa fever							
II	급성 소아마비	Acute poliomyelitis							
	결핵	Tuberculosis	62	66	60	38	3,224	349	21,342
	디프테리아	Diphtheria							
	중증 급성 호흡기 증후군	Severe Acute Respiratory Syndrome(SARS)							
	중동 호흡기 증후군	Middle East Respiratory Syndrome (MERS)							
	조류 인플루엔자(H5N1)	Avian influenza H5N1							
	조류 인플루엔자(H7N9)	Avian influenza H7N9							
III	콜레라	Cholera							4
	세균성 이질	Shigellosis	4	17	9	2	109	3	267
	장관 출혈성 대장균 감염증	Enterohemorrhagic Escherichia coli infection	10	1	5		462	20	3,815
	장티푸스	Typhoid fever					11		35
	파라티푸스	Paratyphoid fever	1		1		10		23
IV	E형 간염	Hepatitis E	2		2	1	100	5	435
	서나일열	West Nile fever							
	A형 간염	Hepatitis A	5	5	4	3	421	8	918
	포충증	Echinococcosis							12
	황열	Yellow fever							
	앵무병	Psittacosis					2		6
	옴스크 출혈열	Omsk hemorrhagic fever							
	재귀열	Relapsing fever							6
	키아사나 삼림병	Kyasanur forest disease							
	Q열	Q fever					2		3
	광견병	Rabies							
	콕시디오미코시스	Coccidioidomycosis							2
	원숭이천연두	Monkeypox							
	지카 바이러스 감염증	Zika virus infection							
	중증 열성 혈소판 감소 증후군	Severe Fever with Thrombocytopenia Syndrome							77
	신중후성 출혈열	Hemorrhagic fever with renal syndrome							
	서부말뇌염	Western equine encephalitis							
	진드기 매개 뇌염	Tick-borne encephalitis							1
	탄저	Anthrax							
	치쿱구니아열	Chikungunya fever							4
	쓰쓰가무시병	Scrub typhus(Tsutsugamushi disease)	1	1	1		9	17	417
	뎅기열	Dengue fever	1	1	1		61	3	198
	동부말뇌염	Eastern equine encephalitis							
	조류 인플루엔자(H5N1·H7N9는 제외)	Avian influenza (excluding H5N1 and H7N9)							
	니파 바이러스 감염증	Nipah virus infection							
	일본홍반열	Japanese spotted fever							301
	일본뇌염	Japanese encephalitis							
	한타 바이러스 폐 증후군	Hantavirus pulmonary syndrome							
	B바이러스병	Herpes B virus infection							
	비저	Glanders							
	브루셀라증	Brucellosis							3
	베네수엘라말뇌염	Venezuelan equine encephalitis							
	헨드라 바이러스 감염증	Hendra virus infection							
발진티푸스	Epidemic typhus								
보툴리누스증	Botulism					1		2	
말라리아	Malaria				1	14	2	49	
야토병	Tularemia								
라임염	Lyme disease					1		13	
리사 바이러스 감염증	Lyssavirus infection(excluding rabies)								
리프트계곡열	Rift valley fever								
유비저	Melioidosis					1		2	
레지오넬라증	Legionellosis	3		1	6	159	38	2,098	
렙토스피라증	Leptospirosis					5		31	
록키산홍반열	Rocky mountain spotted fever								

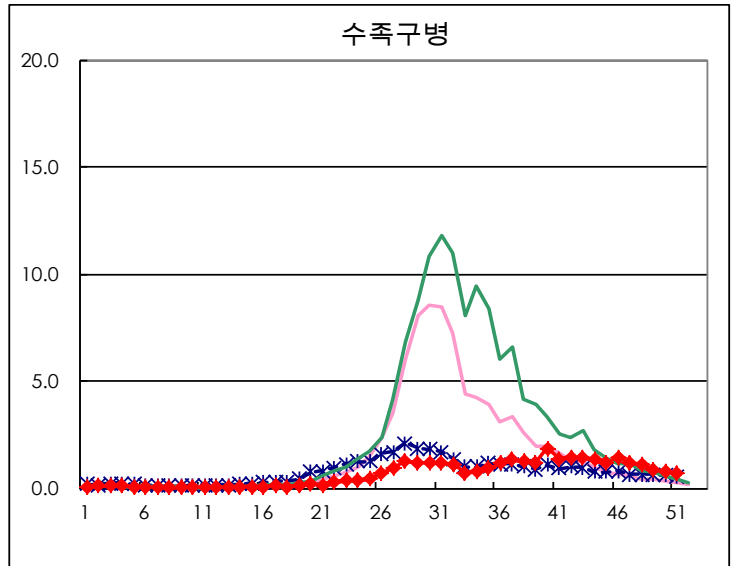
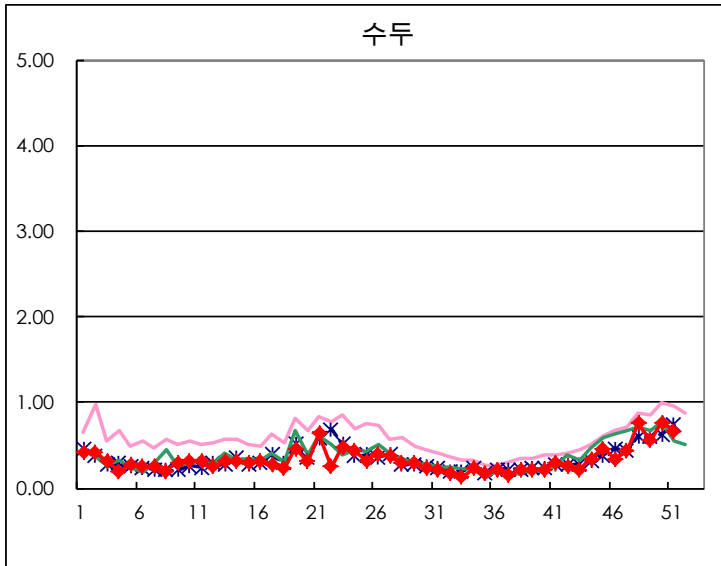
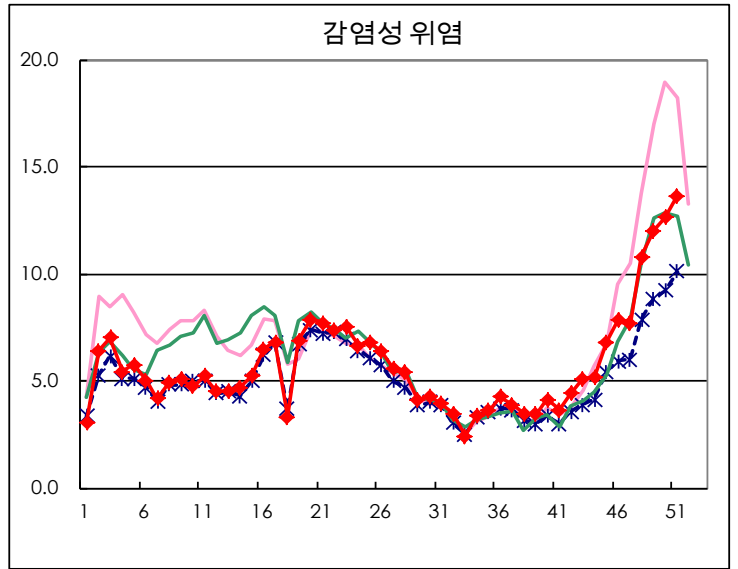
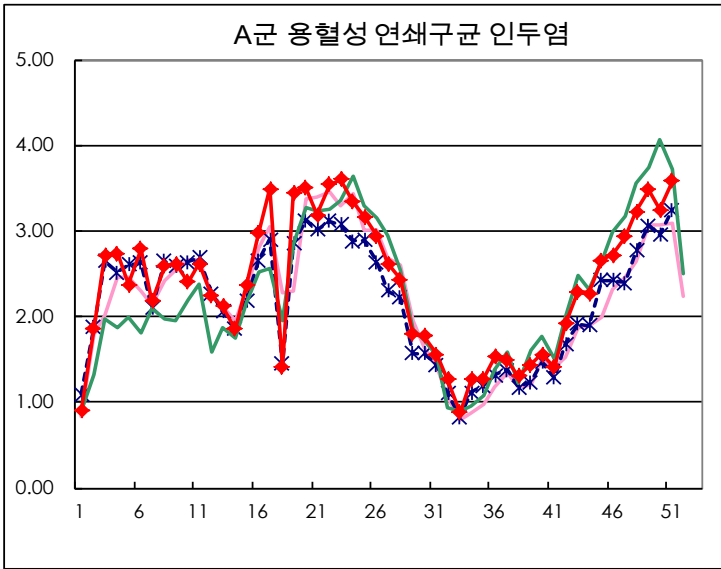
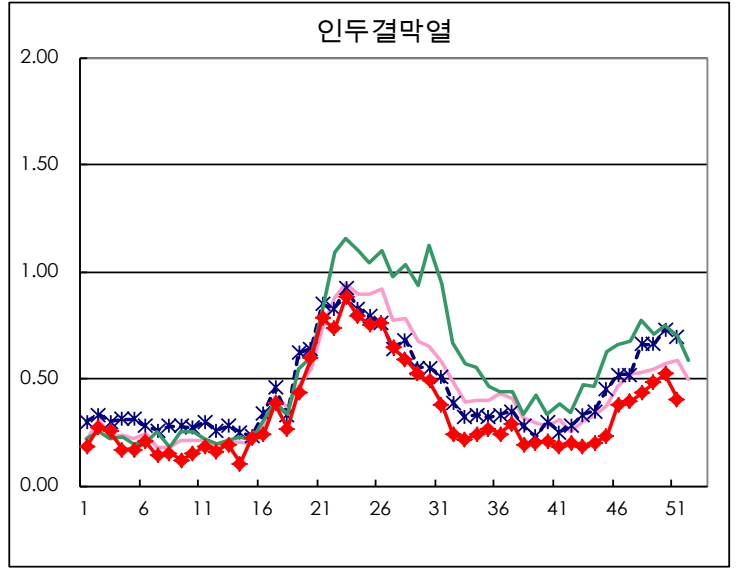
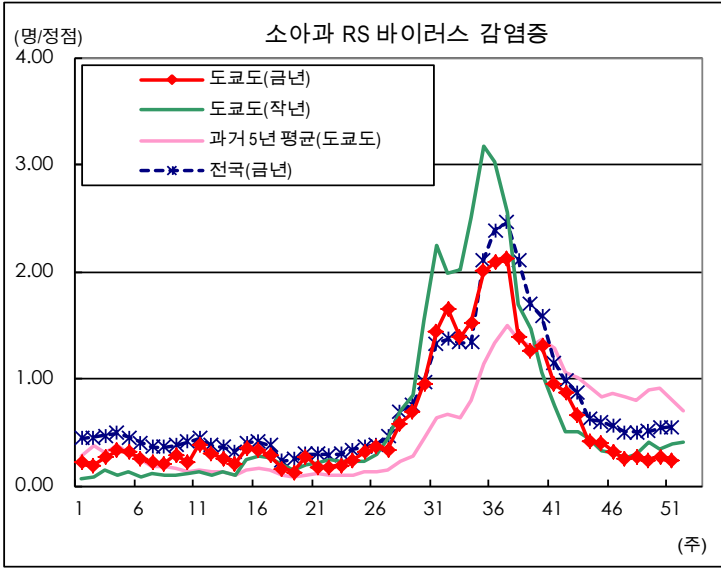
범주	질병	Diseases	도쿄					일본	
			48 주	49 주	50 주	51 주	누적 2018 년	51 주	누적 2018 년
V	아메바성 이질	Amebiasis	2		3	7	162	8	816
	바이러스성 간염(A형·E형은 제외)	Viral hepatitis(excluding hepatitis A and E)	1	4	3		67	2	257
	카바페넴 내성 장내세균과 세균 감염증	CRE infection	3	7	5	8	227	38	2,196
	Acute Flaccid Paralysis (excluding Acute poliomyelitis)	Acute Flaccid Paralysis (excluding Acute poliomyelitis)			1		8	2	138
	급성 뇌염	Acute encephalitis(excluding JE and WNE)	2	1	1		60	10	634
	크립토스포리듐증	Cryptosporidiosis					3	1	25
	크로이츠펠트 야곱병	Creutzfeldt-Jakob disease		1			25	2	215
	극중형 용혈성 연쇄구균 감염증	Severe invasive streptococcal infections(TSLS)	1	1	1	1	85	11	669
	후천성 면역부전 증후군	Acquired immunodeficiency syndrome (AIDS)	9	9	8	12	411	12	1,262
	편모충증	Giardiasis					19		67
	침입성 인플루엔자균 감염증	Invasive Haemophilus influenzae disease	1	1		2	40	9	470
	침입성 수막염균 감염증	Invasive meningococcal disease					6	1	35
	침입성 폐렴구균 감염증	Invasive pneumococcal disease	13	12	7	4	380	42	3,197
	수두(입원 예에 한함)	Varicella (limited to hospitalized case)	1		2	1	57	6	446
	선천성 풍진 증후군	Congenital rubella syndrome							
	매독	Syphilis	36	40	39	28	1,734	79	6,782
	파종성 효모균증	Disseminated cryptococcosis	1				18	4	175
	파상풍	Tetanus					8	1	124
	반코마이신 내성 황색포도상구균 감염증	Vancomycin-resistant S. aureus infection							
	반코마이신 내성 장구균 감염증	Vancomycin-resistant Enterococcus infection				1	7		77
백일해	Pertussis	89	105	66	76	2,355	250	11,560	
홍진	Rubella	38	28	33	24	923	84	2,806	
홍역	Measles		1		1	21	2	274	
약제 내성 아시네토박터 감염증	MDRA infection					4		23	

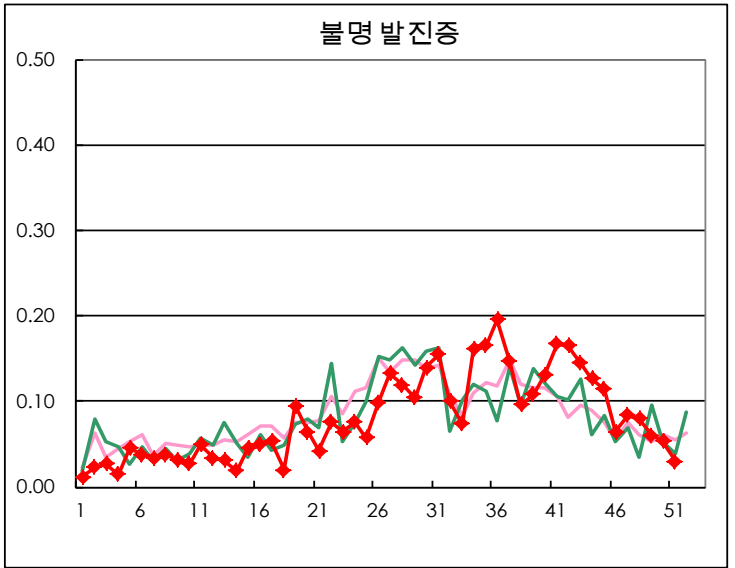
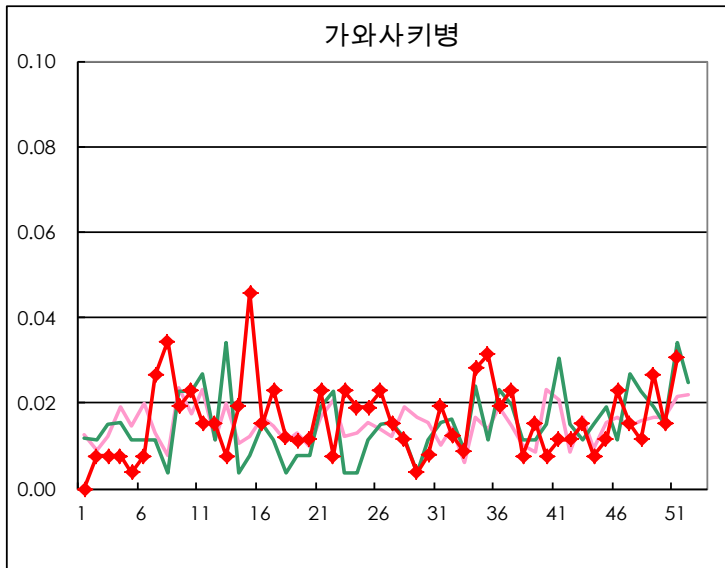
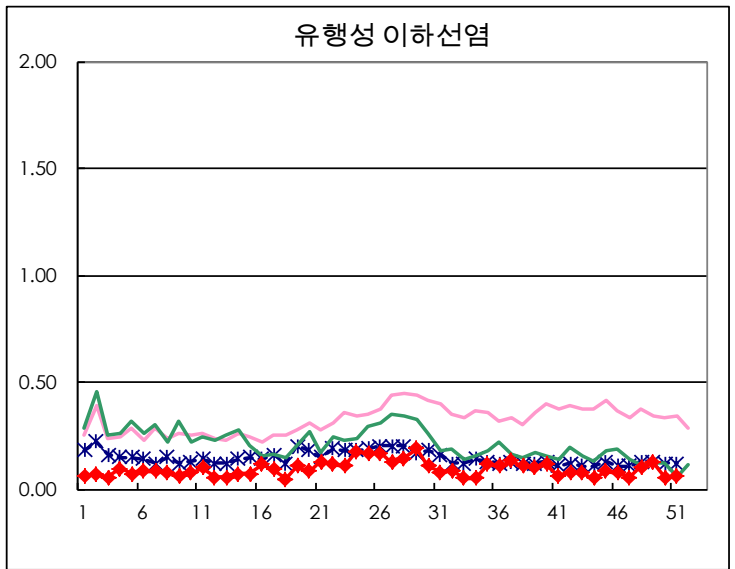
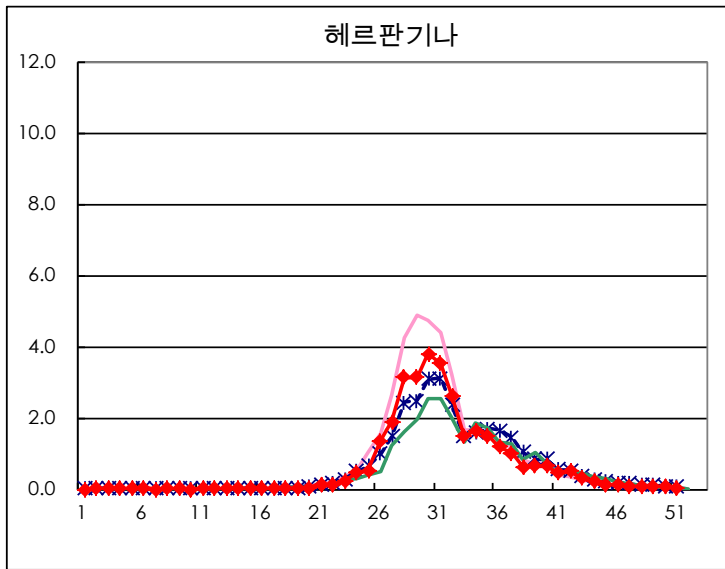
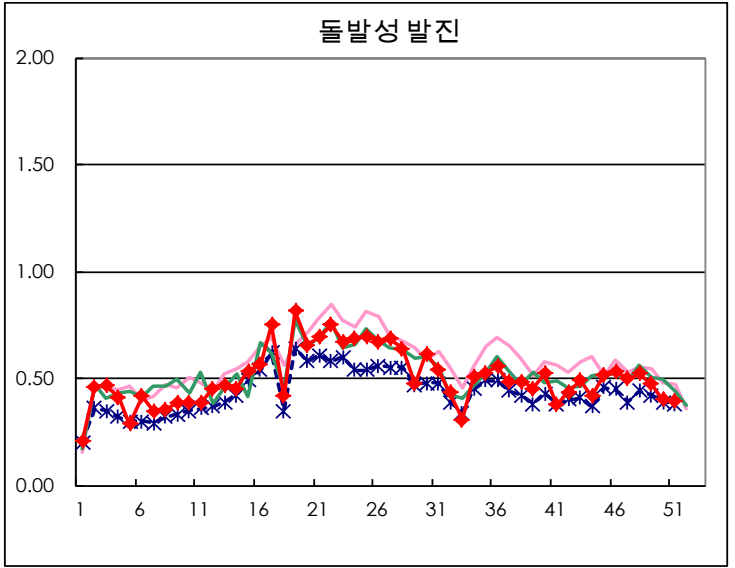
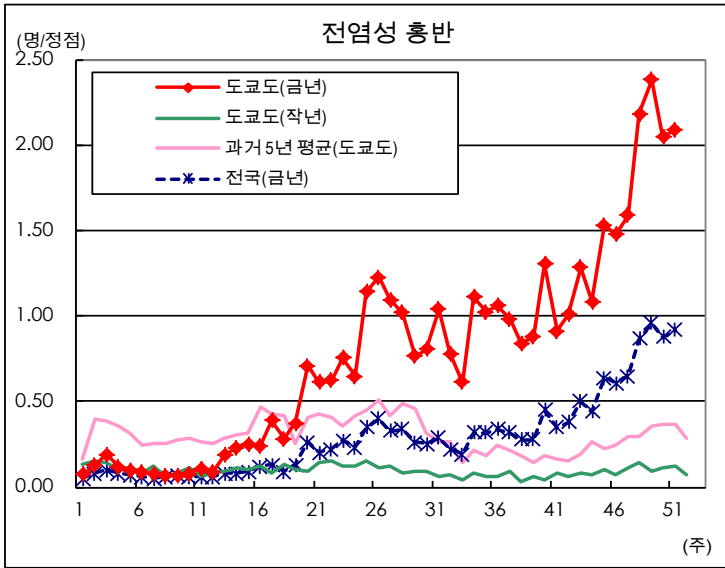
정점 파악 대상 질환 보고 수

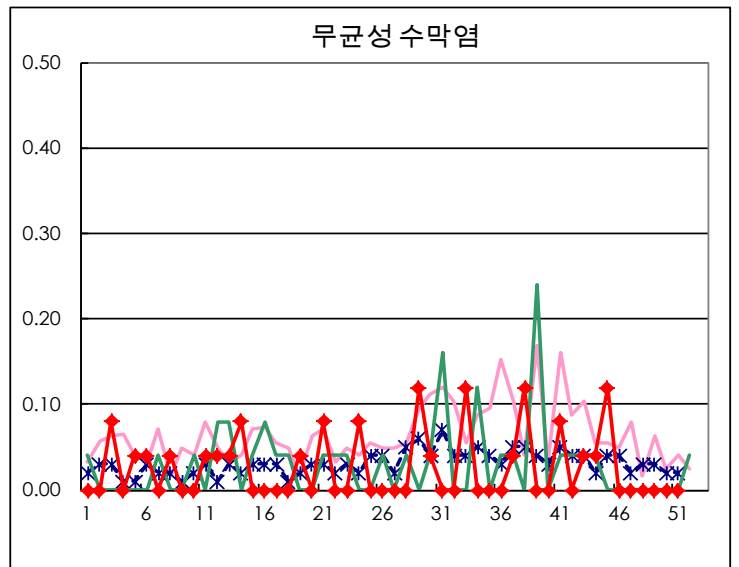
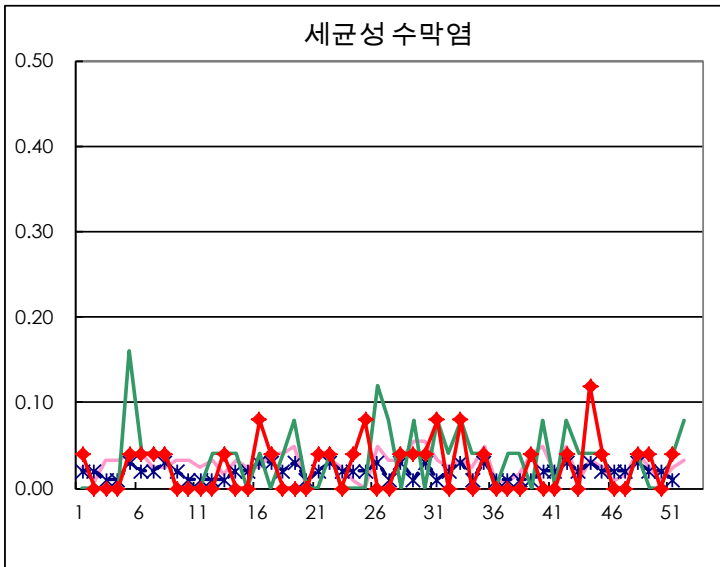
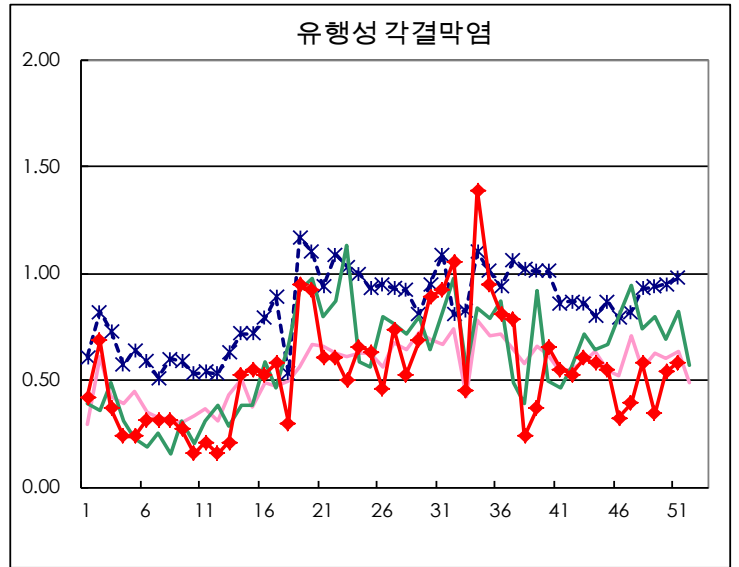
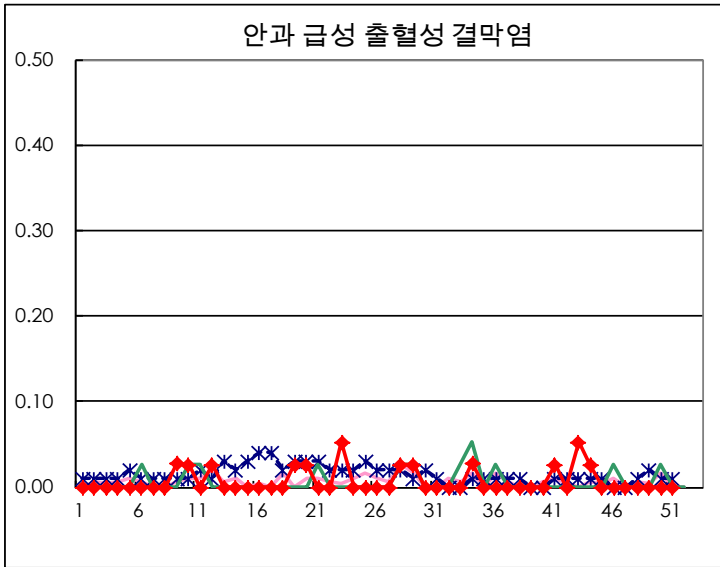
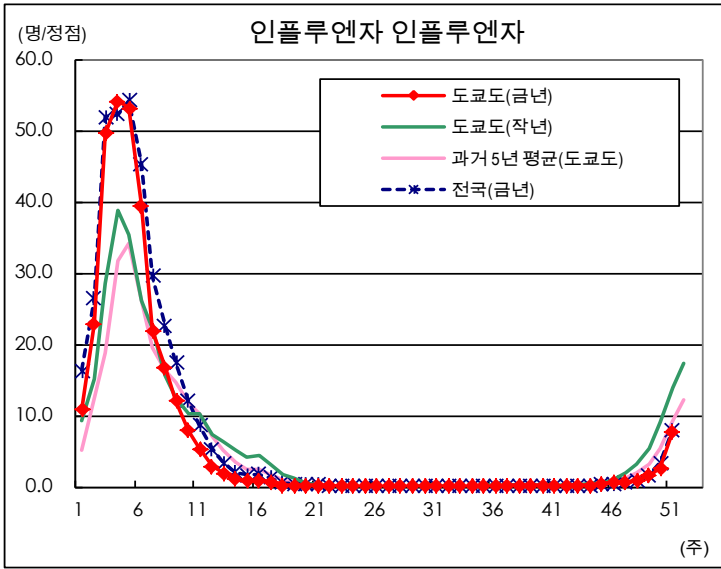
질병	Diseases	도쿄					센티넬 당
		48 주	49 주	50 주	51 주		
소아과 RS 바이러스 감염증	Respirabry syncytial virus infection	71	64	72	64	0.24	
인두결막염	Pharyngoconjunctival fever	114	126	138	106	0.40	
A군 용혈성 연쇄구균 인두염	Group A streptococcal pharyngitis	851	914	856	940	3.59	
감염성 위염	Infectious gastroenteritis	2,838	3,151	3,319	3,573	13.64	
수두	Chickenpox	200	146	202	175	0.67	
수족구병	Hand, foot, and mouth disease	296	214	209	181	0.69	
전염성 홍반	Erythema infectiosum	575	625	538	549	2.10	
돌발성 발진	Exanthem subitum	138	124	106	103	0.39	
헤르판기나	Herpangina	18	22	18	8	0.03	
유행성 이하선염	Mumps	27	33	15	16	0.06	
가와사키병	Kawasaki disease	3	7	4	8	0.03	
불명 발진증	Cold with exanths	21	16	14	8	0.03	
인플루엔자 인플루엔자	Influenza	392	654	1,117	3,233	7.79	
안과 급성 출혈성 결막염	Acute hemorrhagic conjunctivitis						
유행성 각결막염	Epidemic keratoconjunctivitis	22	13	20	21	0.58	
세균성 수막염	Bacterial meningitis	1	1		1	0.04	
무균성 수막염	Aseptic meningitis						
마이코플라스마 폐렴	Mycoplasma pneumonia	17	8	7	17	0.68	
클라미디아 폐렴(앵무병은 제외)	Chlamydial pneumonia (excluding psittacosis)	3			1	0.04	
감염성 위염(로타 바이러스)	Infectious gastroenteritis (only by Rotavirus)			1	2	0.08	
인플루엔자 입원	Influenza-Associated Hospitalizations	15	3	5	20	0.80	

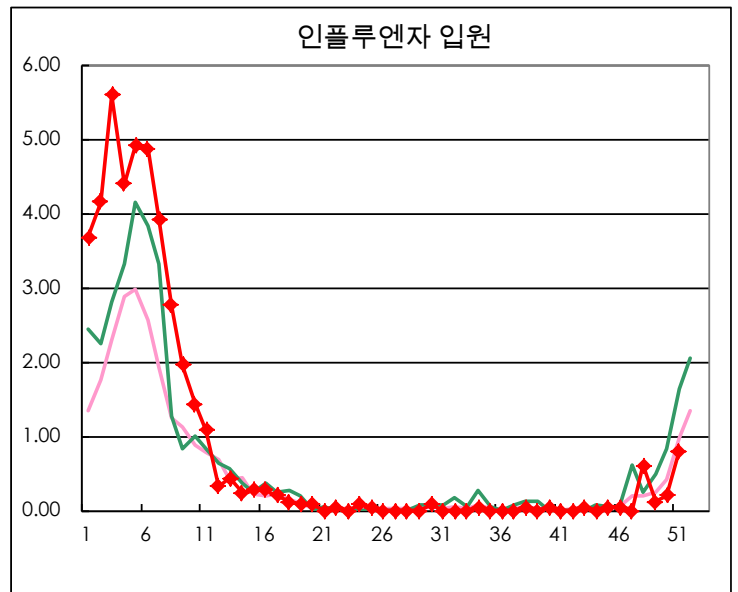
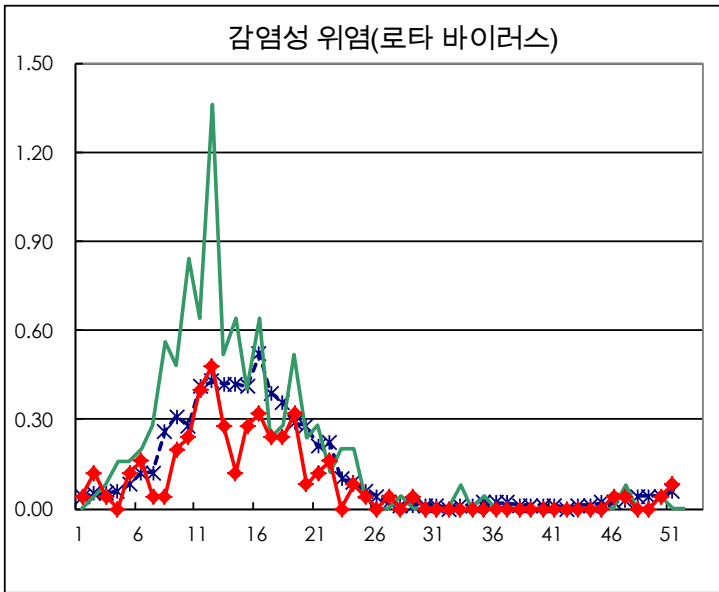
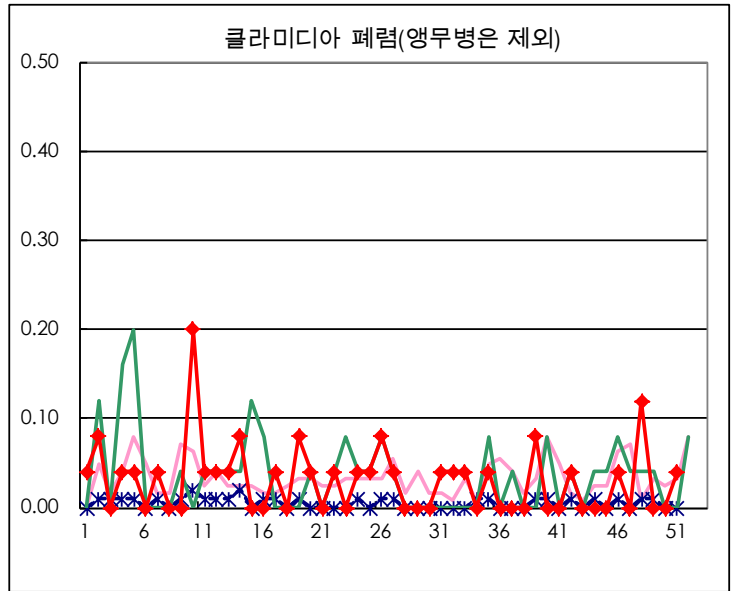
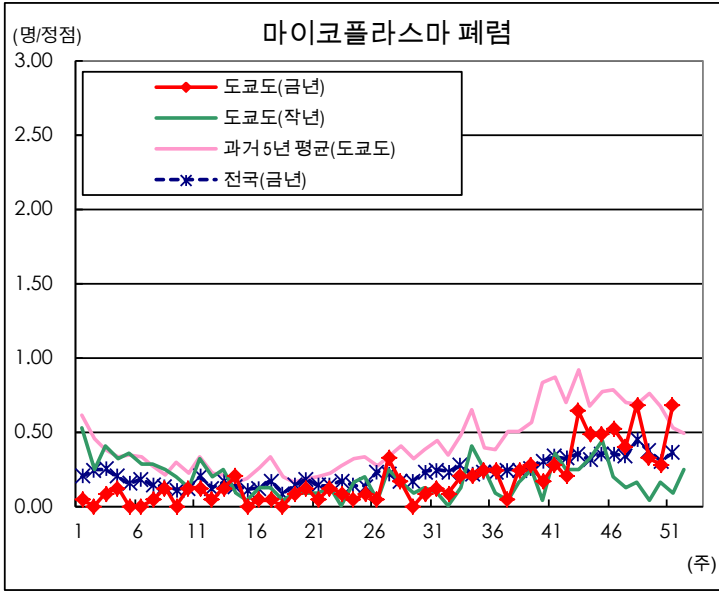
(공란은 0 임)

정점 파악 대상 질환 정점 의료기관당 보고 수









주간보고를위한 감시 시설의 수		
감시병의 종류	정점 의료기관 수	보고 의료기관 수
소아과	264	262
인플루엔자 인플루엔자	419	415
안과	39	36
특별히 지정된	25	25