

INFECTIOUS DISEASES WEEKLY REPORT

TOKYO IDWR

東京都感染症情報センター

東京都感染症週報

2018年第52週
(12月24日～12月30日)

* 2019年1月7日現在の情報により作成しています。
最新のデータは「Web版感染症発生動向」をご覧ください。
<http://survey.tokyo-eiken.go.jp/>

平成31(2019)年1月8日発行

編集・発行

東京都健康安全研究センター
健康危機管理情報課

電話：03-3363-3213(直通)
FAX：03-5332-7365
e-mail：www@tokyo-eiken.go.jp

全数把握対象疾患 報告数（一類～四類） 2018年52週

分類	対象疾患	東京都(保健所受理週)					全国(診断週)	
		49週	50週	51週	52週	年累計	52週	年累計
一類	エボラ出血熱							
	クリミア・コンゴ出血熱							
	痘そう							
	南米出血熱							
	ペスト							
	マールブルグ病							
	ラッサ熱							
二類	急性灰白髄炎							
	結核	67	62	48	74	3,315	376	21,850
	ジフテリア							
	重症急性呼吸器症候群 ^{*1}							
	中東呼吸器症候群 ^{*2}							
	鳥インフルエンザ(H5N1)							
	鳥インフルエンザ(H7N9)							
三類	コレラ							4
	細菌性赤痢	17	9	2		109	1	268
	腸管出血性大腸菌感染症	1	5		4	466	21	3,844
	腸チフス					11		35
	パラチフス		1			10		23
四類	E型肝炎		2	1	1	101	5	442
	ウエストナイル熱							
	A型肝炎	5	4	3		421	6	925
	エキノコックス症							12
	黄熱							
	オウム病					2		6
	オムスク出血熱							
	回帰熱							6
	キャサヌル森林病							
	Q熱					2		3
	狂犬病							
	コクシジオイデス症							2
	サル痘							
	ジカウイルス感染症							
	重症熱性血小板減少症候群 ^{*3}							77
	腎症候性出血熱							
	西部ウマ脳炎							
	ダニ媒介脳炎							1
	炭疽							
	チクングニア熱							4
つつが虫病	1	1		3	12	30	455	
デング熱	1	1			61	3	201	
東部ウマ脳炎								
鳥インフルエンザ(H5N1及びH7N9を除く)								

*1 病原体がベータコロナウイルス属SARSコロナウイルスであるものに限る。

*2 病原体がベータコロナウイルス属MERSコロナウイルスであるものに限る。

*3 病原体がフレボウイルス属SFTSウイルスであるものに限る。

分類	対象疾患	東京都(保健所受理週)					全国(診断週)	
		49週	50週	51週	52週	年累計	52週	年累計
四 類	ニパウイルス感染症							
	日本紅斑熱						1	303
	日本脳炎							
	ハンタウイルス肺症候群							
	Bウイルス病							
	鼻疽							
	ブルセラ症							3
	ベネズエラウマ脳炎							
	ヘンドラウイルス感染症							
	発しんチフス							
	ボツリヌス症					1		2
	マラリア			1		14	1	50
	野兔病							
	ライム病					1		13
	リッサウイルス感染症							
	リフトバレー熱							
	類鼻疽					1		2
	レジオネラ症		1	6	4	163	23	2,130
レプトスピラ症					5		31	
ロッキー山紅斑熱								
2019/1/7集計								

(全数把握対象疾患のコメント・一類～五類)

〈二類感染症〉

結核 74件 患者および死亡後診断 54件(肺結核 41件、その他の結核 8件、肺結核及びその他の結核 5件)、無症状病原体保有者 18件、疑似症 2件、年齢は10歳未満 6件(うち5歳未満 5件)、10代 1件、20代 9件、30代 9件、40代 7件、50代 6件、60代 11件、70代 7件、80代 15件、90歳以上 3件、推定感染地は国内 49件、イラク又はヨルダン 1件、インドネシア 1件、バングラデシュ 1件、ベトナム 1件、モンゴル 1件、中国 1件、不明 19件であった。

〈三類感染症〉

腸管出血性大腸菌感染症 4件 患者 2件、無症状病原体保有者 2件、血清型・毒素型はO111 VT1 1件、O157 VT1・VT2 2件、O157 VT2 1件、年齢は20代 2件、30代 1件、40代 1件、推定感染地は国内 3件、不明 1件、推定感染経路は接触感染 2件、経口感染 1件、不明 1件であった。

〈四類感染症〉

E型肝炎 1件 患者、年齢は40代、推定感染地は国内、推定感染経路は経口感染であった。

つつが虫病 3件 患者 3件、年齢は50代 1件、70代 2件、推定感染地は国内 3件であった。

レジオネラ症 4件 病型は肺炎型 4件、年齢は40代 1件、60代 2件、70代 1件、推定感染地は国内 3件、不明 1件、推定感染経路は水系感染 1件、不明 3件であった。

〈五類感染症〉

ウイルス性肝炎 1件 B型、年齢は30代、推定感染地は国内、推定感染経路は異性間性的接触、B型肝炎ワクチン接種歴は無しであった。

カルバペネム耐性腸内細菌科細菌感染症 6件 病原菌はエンテロバクター・アエロゲネス 1件、エンテロバクター・クロアカ 4件、肺炎桿菌 1件、年齢は5歳未満 1件、60代 2件、70代 2件、80代 1件、推定感染地は国内 4件、不明 2件、推定感染経路は医療器具関連感染 2件(尿路カテーテル 1件、中心静脈カテーテル 1件)、以前からの保菌 1件、不明 3件、90日以内の海外渡航歴はすべて無しであった。

急性脳炎 3件 病原体はインフルエンザウイルスA型 1件、ロタウイルス 1件、病原体不明 1件、年齢は5歳未満 2件、70代 1件、推定感染地は国内 3件、推定感染経路は飛沫・飛沫核感染 2件、接触感染 1件であった。

劇症型溶血性レンサ球菌感染症 1件 血清群はG群、年齢は80代、推定感染地は国内、推定感染経路は不明であった。患者は死亡が確認された。

全数把握対象疾患 報告数（五類） 2018年52週

分類	対象疾患	東京都(保健所受理週)					全国(診断週)	
		49週	50週	51週	52週	年累計	52週	年累計
五 類 (全 数 届 出)	アメーバ赤痢		3	8		163	14	838
	ウイルス性肝炎(A型・E型を除く)	4	3		1	69	3	269
	カルバペネム耐性腸内細菌科細菌感染症	7	5	8	6	233	38	2,253
	急性弛緩性麻痺(急性灰白髄炎を除く) *1		1			8	1	139
	急性脳炎 *2	1	1		3	64	14	657
	クリプトスポリジウム症					3		25
	クロイツフェルト・ヤコブ病	1				25	3	219
	劇症型溶血性レンサ球菌感染症	1	1	1	1	86	11	687
	後天性免疫不全症候群	9	8	12	10	421	12	1,292
	ジアルジア症					19	1	68
	侵襲性インフルエンザ菌感染症	1		2		40	10	483
	侵襲性髄膜炎菌感染症					6	2	37
	侵襲性肺炎球菌感染症	12	7	8	13	398	54	3,299
	水痘(入院例に限る)		2	1	3	60	12	461
	先天性風しん症候群							
	梅毒	40	39	30	32	1,768	64	6,923
	播種性クリプトコックス症					18	2	178
	破傷風					8	3	130
	バンコマイシン耐性黄色ブドウ球菌感染症							
	バンコマイシン耐性腸球菌感染症			1		7	2	79
百日咳 *3	105	67	79	70	2,429	234	11,947	
風しん	28	33	26	20	945	84	2,917	
麻しん	1		1		21	6	282	
薬剤耐性アシネトバクター感染症					4	1	24	
2019/1/7集計								

*1 2018年5月1日より追加指定された。

*2 ウエストナイル脳炎、西部ウマ脳炎、ダニ媒介脳炎、東部ウマ脳炎、日本脳炎、ベネズエラウマ脳炎及びリフトバレー熱を除く。

*3 2018年1月1日より追加指定された。

後天性免疫不全症候群 10件 AIDS 1件、無症候キャリア 6件、その他 3件、性別は男性 9件、女性 1件、AIDS患者の年齢は20代、無症候キャリア及びその他の年齢は10代 1件、20代 3件、30代 3件、40代 1件、60代 1件、推定感染地は国内 7件、中国 1件、不明 2件、推定感染経路は性的接触 10件(同性間 8件、異性間 2件)であった。

侵襲性肺炎球菌感染症 13件 血清型はすべて検査未実施、年齢は5歳未満 4件、20代 1件、60代 1件、70代 5件、90歳以上 2件、推定感染地は国内 13件、推定感染経路は飛沫・飛沫核感染 5件、接触感染 1件、不明 7件、肺炎球菌ワクチン接種歴は13価4回接種済み 3件、13価3回接種済み 1件、価数不明1回接種済み 2件、無し 2件、不明 5件であった。

水痘(入院例) 3件 検査診断例 2件、臨床診断例 1件、年齢は20代 2件、30代 1件、推定感染地は国内 3件、推定感染経路は飛沫・飛沫核感染 1件、不明 2件、水痘ワクチン接種歴は不明 3件であった。

梅毒 32件 患者 22件(早期顕症梅毒Ⅰ期 8件、早期顕症梅毒Ⅱ期 14件)、無症候梅毒 10件、性別は男性 20件、女性 12件、年齢は10代 2件、20代 14件、30代 5件、40代 6件、50代 4件、60代 1件、推定感染地は国内 31件、不明 1件、推定感染経路は性的接触 31件(同性間 6件、異性間 23件、性別不明 2件)、不明 1件であった。

百日咳 70件 年齢は10歳未満 22件(うち5歳未満 7件)、10代 22件、20代 3件、30代 8件、40代 7件、50代 4件、60代 3件、80代 1件、推定感染地は国内 63件、不明 7件、百日咳含有ワクチン接種歴は4回接種済み 36件、3回接種済み 1件、1回接種済み 2件、無し 6件、不明 25件であった。

風しん 20件 検査診断例 19件、臨床診断例 1件、年齢は10代 2件、20代 3件、30代 6件、40代 6件、50代 3件、推定感染地は国内 18件、不明 2件、推定感染経路は飛沫感染 8件、飛沫感染又は接触感染 1件、不明 11件、風しん含有ワクチン接種歴は2回接種済み 1件、無し 7件、不明 12件であった。

※ 第43週該当分として〔五類〕急性脳炎 1件の追加報告があった。

※ 第48週該当分として〔五類〕ウイルス性肝炎 1件、侵襲性肺炎球菌感染症 1件の追加報告があった。

※ 第50週該当分として〔五類〕百日咳 1件の追加報告があった。

※ 第51週該当分として〔五類〕アメーバ赤痢 1件、侵襲性肺炎球菌感染症 4件、梅毒 2件、百日咳 3件、風しん 2件の追加報告があった。

定点把握対象疾患 報告数 2018年52週

上段: 報告数
下段: 定点当たり

定点種別	対象疾患	2018年				報告 医療 機関数	定点 医療 機関数			
		49週	50週	51週	52週					
小児科	RSウイルス感染症	64 0.24	72 0.27	64 0.24	46 0.19	247	264			
	咽頭結膜熱	126 0.48	138 0.52	106 0.40	73 0.30					
	A群溶血性レンサ球菌咽頭炎	914 3.49	856 3.25	940 3.59	537 2.17					
	感染性胃腸炎	3,151 12.03	3,319 12.62	3,573 13.64	2,420 9.80					
	水痘	146 0.56	202 0.77	175 0.67	141 0.57					
	手足口病	214 0.82	209 0.79	181 0.69	81 0.33					
	伝染性紅斑	625 2.39	538 2.05	549 2.10	382 1.55					
	突発性発しん	124 0.47	106 0.40	103 0.39	79 0.32					
	ヘルパンギーナ	22 0.08	18 0.07	8 0.03	5 0.02					
	流行性耳下腺炎	33 0.13	15 0.06	16 0.06	12 0.05					
	川崎病 ^{*1}	7 0.03	4 0.02	8 0.03	1 0.00					
	不明発しん症 ^{*1}	16 0.06	14 0.05	8 0.03	11 0.04					
	インフル エンザ	インフルエンザ ^{*2}	654 1.57	1,117 2.68	3,233 7.79			4,496 11.53	390	419
	眼科	急性出血性結膜炎							32	39
流行性角結膜炎		13 0.34	20 0.54	21 0.55	16 0.50					
基幹	細菌性髄膜炎 ^{*3}	1 0.04		1 0.04		24	25			
	無菌性髄膜炎				1 0.04					
	マイコプラズマ肺炎	8 0.32	7 0.28	17 0.68	6 0.25					
	クラミジア肺炎(オウム病を除く)			1 0.04						
	感染性胃腸炎(ロタウイルス) ^{*4}		1 0.04	2 0.08						
	インフルエンザ入院	3 0.12	5 0.20	20 0.80	32 1.33					

2019/1/7集計

*1 不明発しん症、川崎病 は東京都が独自に指定する疾患である。

*2 鳥インフルエンザを除く。

*3 インフルエンザ菌、髄膜炎菌、肺炎球菌を原因として同定された場合を除く。

*4 病原体がロタウイルスであるものに限る。

* 百日咳は2018年1月1日より五類(定点把握対象)から五類(全数把握対象)に変更

(今週の注目される定点把握対象疾患)

- ・ 定点当たり報告数は、全体的に定点医療機関の年末年始休診の影響を受けている可能性があります。
- ・ **インフルエンザ**は注意報レベルに達しています。
- ・ **感染性胃腸炎、伝染性紅斑**は報告数が非常に高い地域が見られます。

定点把握対象疾患 報告数【年齢階級別】 2018年52週

	小児科										
	RS ウイルス 感染症	咽頭 結膜熱	A群溶血性 レンサ球菌 咽頭炎	感染性 胃腸炎	水痘	手足口病	伝染性 紅斑	突発性 発しん	ヘルパン ギーナ	流行性 耳下腺炎	川崎病
～5か月	8			22	2						
6～11か月	11	2	2	148	3	3	4	20			1
1歳	14	12	21	392	14	24	16	44			
2歳	5	14	21	277	8	10	25	8			
3歳	5	7	45	246	9	18	40	4	2	1	
4歳	3	16	56	217	12	6	54		1	2	
5歳		9	56	180	16	6	75	2	1	1	
6歳		6	65	140	8	6	54	1	1	3	
7歳		1	72	104	18	1	36			1	
8歳			55	88	19	5	38			1	
9歳			32	76	10	1	17				
10～14歳		1	70	162	19		19			2	
15～19歳		1	5	38	1					1	
20～29歳		4	37	330	2	1	4				
30～39歳											
40～49歳											
50～59歳											
60～69歳											
70～79歳											
80歳以上											
合計	46	73	537	2,420	141	81	382	79	5	12	1
先週比	-18	-33	-403	-1,153	-34	-100	-167	-24	-3	-4	-7

注:小児科定点把握対象疾患の「20～29歳」は「20歳以上」と読み替える。

眼科定点把握対象疾患のうち、「70～79歳」は「70歳以上」と読み替える。

	小児科	インフルエンザ	眼科			基幹				
	不明 発しん症	インフル エンザ	急性出 血性結 膜炎	流行性角 結膜炎	細菌性 髄膜炎	無菌性 髄膜炎	マイコ プラズマ 肺炎	クラミジ ア肺炎	感染性 胃腸炎 (ロタウイルス)	インフル エンザ 入院
～5か月		11								
6～11か月	1	25								1
1歳	3	127				1	1			1
2歳	1	140					1			2
3歳		152		1						2
4歳	2	164		1						3
5歳	1	172		1						
6歳		226		1			1			1
7歳	2	394		1						2
8歳		295								
9歳		279								1
10～14歳		704					3			1
15～19歳		178								1
20～29歳	1	311		1						
30～39歳		394		4						
40～49歳		481		4						2
50～59歳		256		2						3
60～69歳		100								1
70～79歳		62								6
80歳以上		25								5
合計	11	4,496		16		1	6			32
先週比	3	1,263		-5	-1	1	-11	-1	-2	12

注:小児科定点把握対象疾患の「20～29歳」は「20歳以上」と読み替える。

眼科定点把握対象疾患のうち、「70～79歳」は「70歳以上」と読み替える。

定点把握対象疾患 定点医療機関当たり報告数【保健所別】 2018年52週

	小児科										
	RS ウイルス 感染症	咽頭 結膜熱	A群溶血性 レンサ球菌 咽頭炎	感染性 胃腸炎	水痘	手足口病	伝染性 紅斑	突発性 発しん	ヘルパン ギーナ	流行性 耳下腺炎	川崎病
千代田			0.67	4.67		0.33	1.67				
中央区		0.67	1.33	19.33	0.33	0.33	2.67	0.33			
みなと	0.33	0.67	2.00	6.17	0.50	0.17	2.17	0.33			
新宿区	1.00		2.00	6.00				0.14			
文京		0.25	2.00	7.25	0.50	1.00	1.50	0.50			
台東			1.75	21.00	0.75		2.75	1.00		0.25	
墨田区			0.40	9.80	0.80	0.40	0.40				
江東区	0.50	0.50	2.38	17.38	0.50		2.00	0.88			
品川区		0.25	0.63	9.88	0.25		1.25	0.13	0.38		
目黒区	0.40	0.20	2.40	9.60	0.40		2.00	0.20			
大田区	0.08	0.69	1.31	9.38	0.46	0.23	1.23	0.15			
世田谷	0.22	0.78	2.33	9.67	1.11	0.67	1.78			0.11	
渋谷区		0.25		8.50				0.25			
中野区	0.17		2.00	14.33	0.50	0.67	1.17	0.50		0.33	
杉並	0.09		0.64	7.45	0.64	0.18	1.00	0.09			
池袋			0.25	2.25			0.75				
北区	0.14	0.14	0.71	4.71	0.14	0.43	2.00	0.29			
荒川区		0.75	3.00	15.75	0.50	2.00	1.25	1.00	0.25		
板橋区	0.10	0.20	0.50	6.90	0.30	0.10	0.60	0.10			
練馬区	0.17		3.67	9.25	0.58	0.42	0.33	0.33			
足立		0.36	1.64	9.45	0.18	0.27	0.64	0.18		0.09	0.09
葛飾区		0.13	2.25	15.88	0.50	0.38	1.00	0.50			
江戸川	0.17	0.50	4.08	15.17	0.42	0.08	1.50	0.17		0.50	
八王子市	0.82	0.45	2.91	11.91	0.55	0.73	5.18	0.55		0.09	
町田市			2.13	11.13	1.25	0.25	1.50	0.38			
西多摩			1.25	4.63		0.75	0.88				
南多摩	0.11	0.11	1.11	6.22	0.78	0.11	1.56	0.33			
多摩立川	0.21	0.07	3.79	7.00	0.79	0.57	0.71	0.50	0.07		
多摩府中	0.10	0.25	3.35	8.75	1.30	0.25	2.65	0.30			
多摩小平	0.42	1.08	4.50	12.08	0.75	0.25	2.75	0.75			
島しょ				1.00	1.00						
東京都	0.19	0.30	2.17	9.80	0.57	0.33	1.55	0.32	0.02	0.05	0.00

	小児科	インフルエンザ	眼科		基幹					
	不明 発しん症	インフル エンザ	急性出血 性結膜炎	流行性 角結膜炎	細菌性 髄膜炎	無菌性 髄膜炎	マイコ プラズマ 肺炎	クラミジア 肺炎	感染性 胃腸炎 (ロタウイルス)	インフル エンザ 入院
千代田		9.00								
中央区	0.33	7.40		3.00						
みなと		10.56								
新宿区		9.40								
文京		9.43								1.00
台東		12.29								
墨田区		12.13								
江東区		10.92								
品川区		8.58								
目黒区		14.43								
大田区		15.81		1.50						
世田谷	0.11	13.75		0.50		0.50				2.50
渋谷区	0.25	11.29		1.00			1.00			
中野区	0.17	12.60		1.00						
杉並		13.41								
池袋		8.14		1.00			2.00			
北区		11.10								
荒川区		17.29								
板橋区		7.31								
練馬区		10.40		1.00						
足立		9.06		1.00						
葛飾区	0.13	9.31					2.00			3.00
江戸川	0.08	10.17		0.50						
八王子市		15.94		0.50						2.00
町田市	0.13	9.31								
西多摩		11.07								1.00
南多摩		10.00								
多摩立川		9.68								1.00
多摩府中	0.20	14.65		0.50			0.33			6.33
多摩小平		13.00								
島しょ		2.50								
東京都	0.04	11.53		0.50		0.04	0.25			1.33

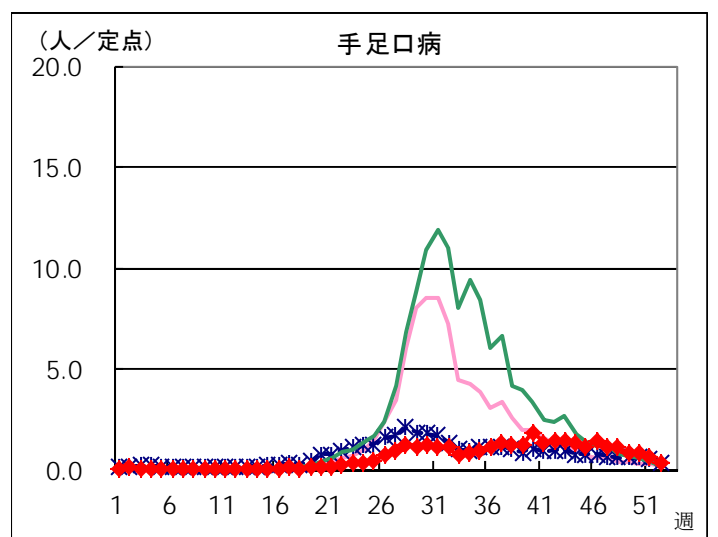
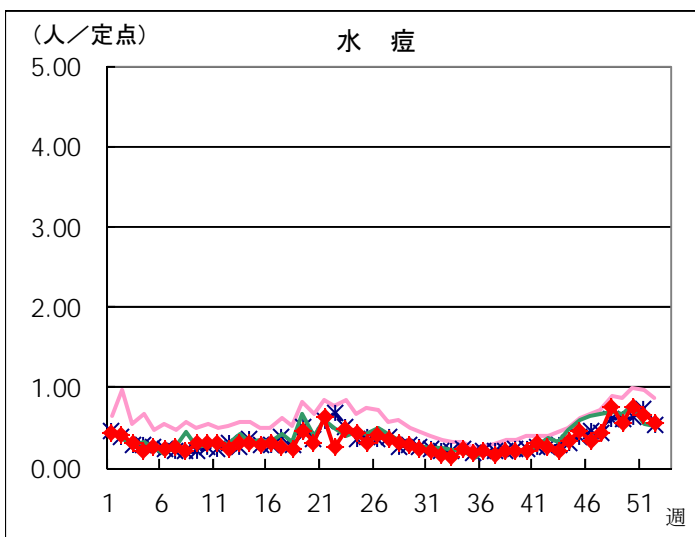
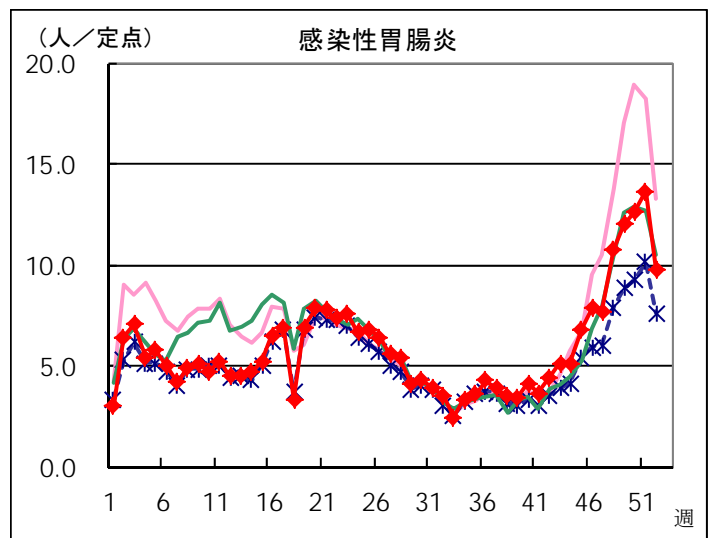
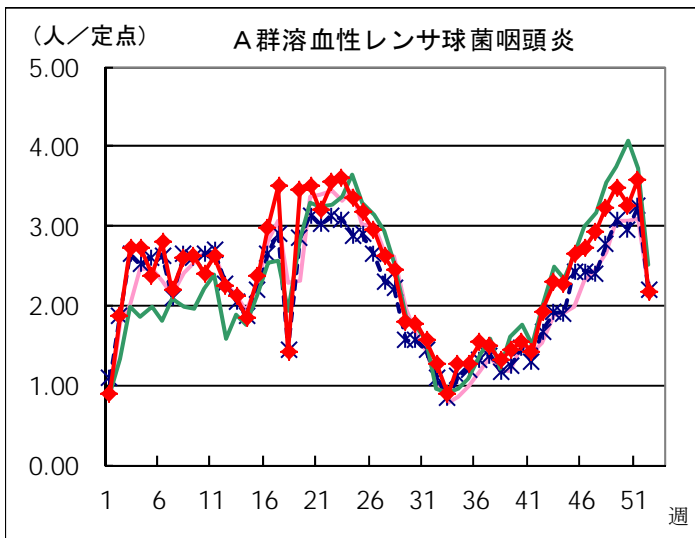
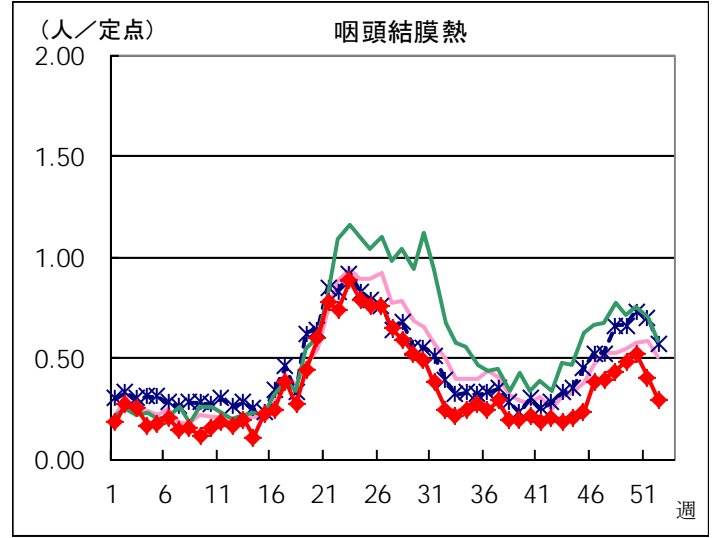
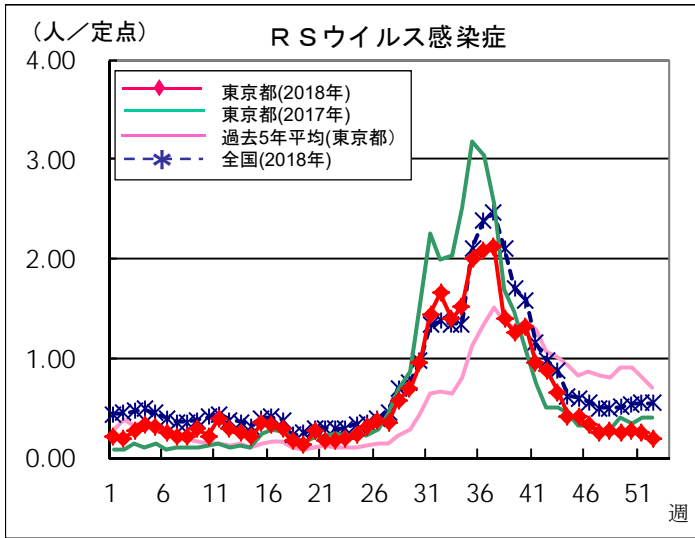
定点把握対象疾患 報告数【保健所別】 2018年52週

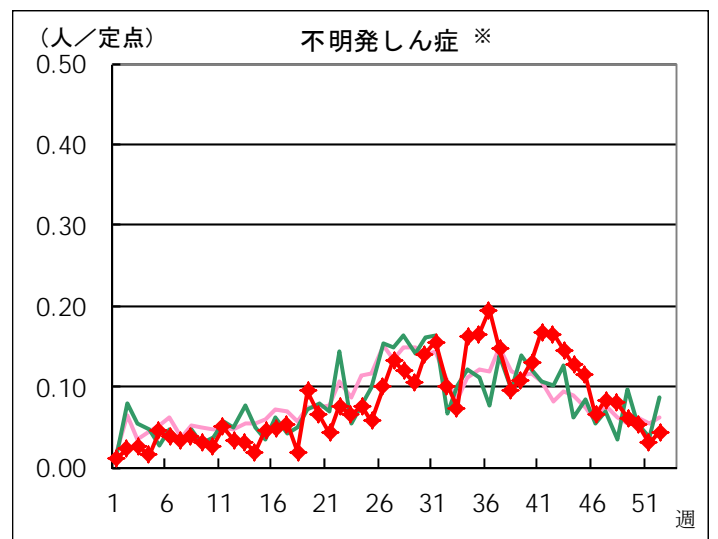
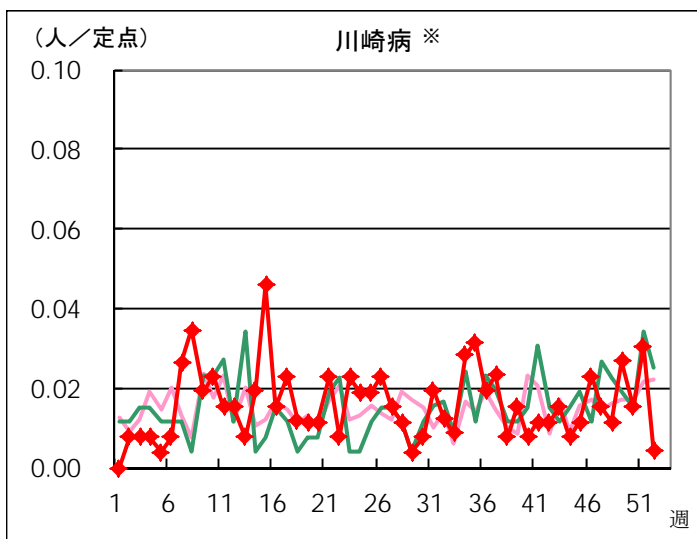
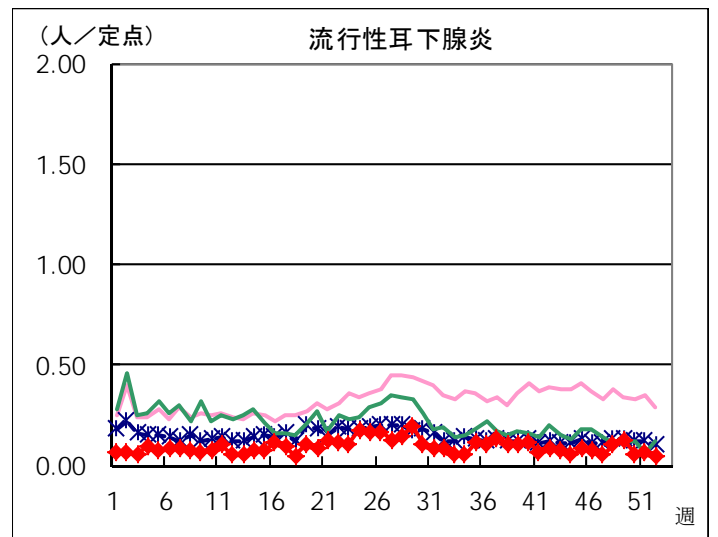
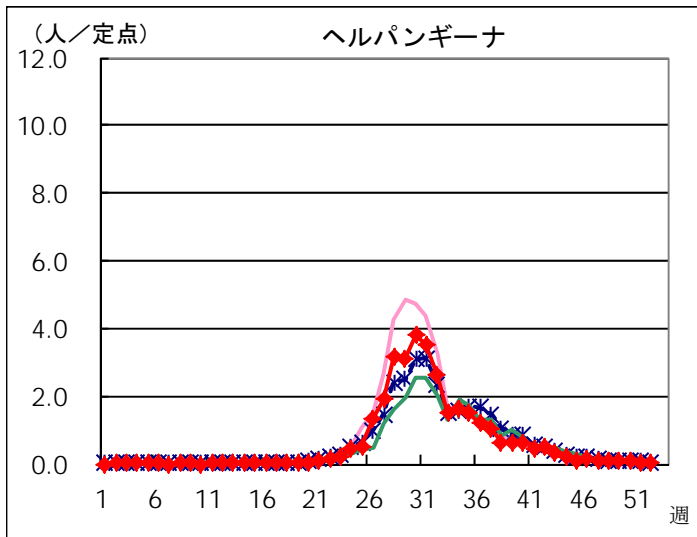
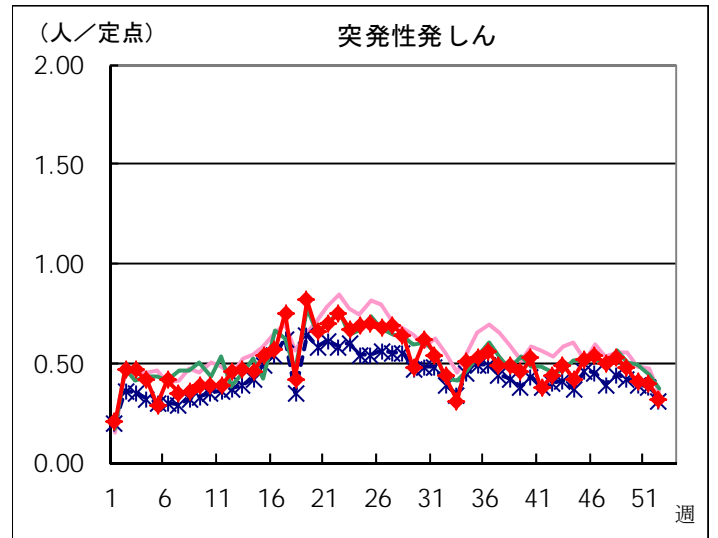
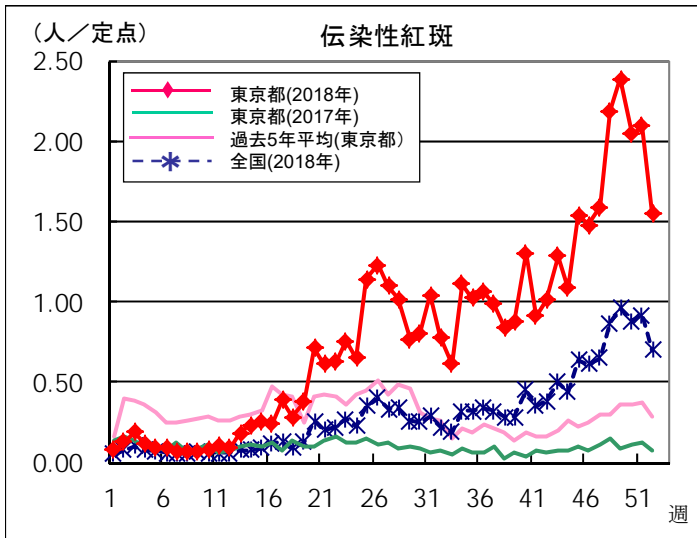
	小児科										
	RSウイルス 感染症	咽頭結膜熱	A群溶血性 レンサ球菌 咽頭炎	感染性 胃腸炎	水痘	手足口病	伝染性 紅斑	突発性 発しん	ヘルパン ギーナ	流行性 耳下腺炎	川崎病
千代田			2	14		1	5				
中央区		2	4	58	1	1	8	1			
みなと	2	4	12	37	3	1	13	2			
新宿区	7		14	42				1			
文京		1	8	29	2	4	6	2			
台東			7	84	3		11	4		1	
墨田区			2	49	4	2	2				
江東区	4	4	19	139	4		16	7			
品川区		2	5	79	2		10	1	3		
目黒区	2	1	12	48	2		10	1			
大田区	1	9	17	122	6	3	16	2			
世田谷	2	7	21	87	10	6	16			1	
渋谷区		1		34				1			
中野区	1		12	86	3	4	7	3		2	
杉並	1		7	82	7	2	11	1			
池袋			1	9			3				
北区	1	1	5	33	1	3	14	2			
荒川区		3	12	63	2	8	5	4	1		
板橋区	1	2	5	69	3	1	6	1			
練馬区	2		44	111	7	5	4	4			
足立		4	18	104	2	3	7	2		1	1
葛飾区		1	18	127	4	3	8	4			
江戸川	2	6	49	182	5	1	18	2		6	
八王子市	9	5	32	131	6	8	57	6		1	
町田市			17	89	10	2	12	3			
西多摩			10	37		6	7				
南多摩	1	1	10	56	7	1	14	3			
多摩立川	3	1	53	98	11	8	10	7	1		
多摩府中	2	5	67	175	26	5	53	6			
多摩小平	5	13	54	145	9	3	33	9			
島しょ				1	1						
東京都合計	46	73	537	2,420	141	81	382	79	5	12	1

	小児科	インフルエンザ	眼科		基幹					
	不明 発しん症	インフル エンザ	急性出血 性結膜炎	流行性 角結膜炎	細菌性 髄膜炎	無菌性 髄膜炎	マイコ プラズマ 肺炎	クラミジア 肺炎	感染性 胃腸炎 (ロタウイルス)	インフル エンザ 入院
千代田		36								
中央区	1	37		3						
みなと		95								
新宿区		94								
文京		66								1
台東		86								
墨田区		97								
江東区		131								
品川区		103								
目黒区		101								
大田区		332		3						
世田谷	1	220		1		1				5
渋谷区	1	79		1			1			
中野区	1	126		1						
杉並		228								
池袋		57		1			2			
北区		111								
荒川区		121								
板橋区		117								
練馬区		208		1						
足立		154		2						
葛飾区	1	121					2			3
江戸川	1	183		1						
八王子市		287		1						2
町田市	1	121								
西多摩		155								1
南多摩		140								
多摩立川		184								1
多摩府中	4	454		1			1			19
多摩小平		247								
島しょ		5								
東京都合計	11	4,496		16		1	6			32

定点把握対象疾患 定点医療機関当たり報告数(2018年52週 現在)

◆ 小児科定点

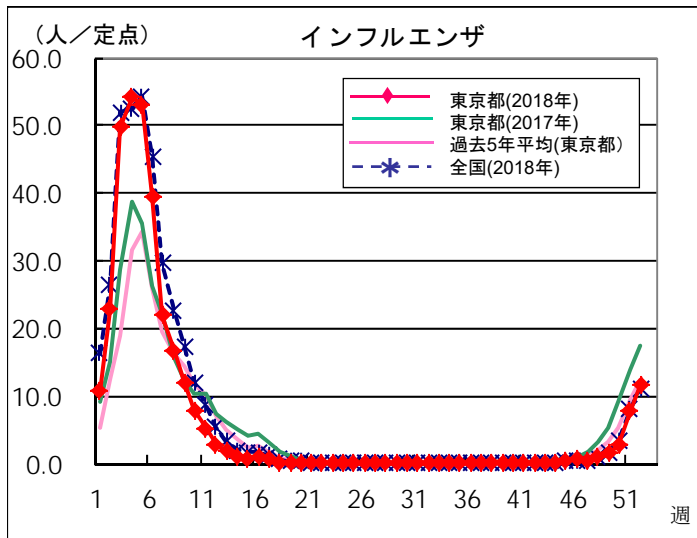




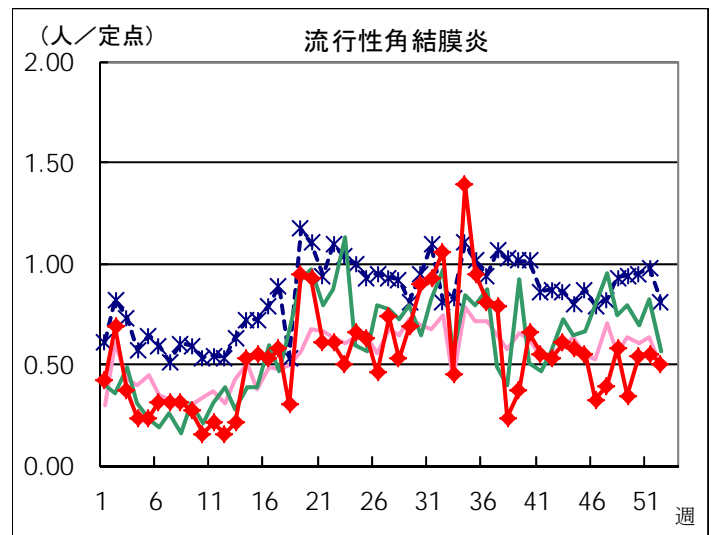
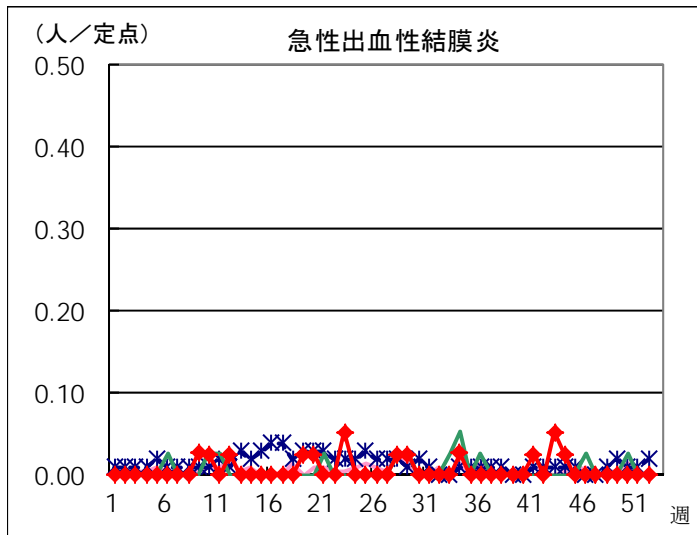
※ 東京都独自対象疾患

※ 東京都独自対象疾患

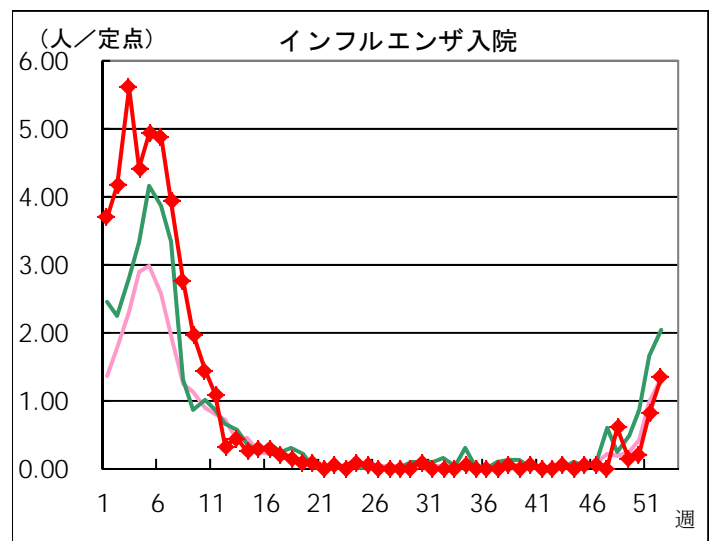
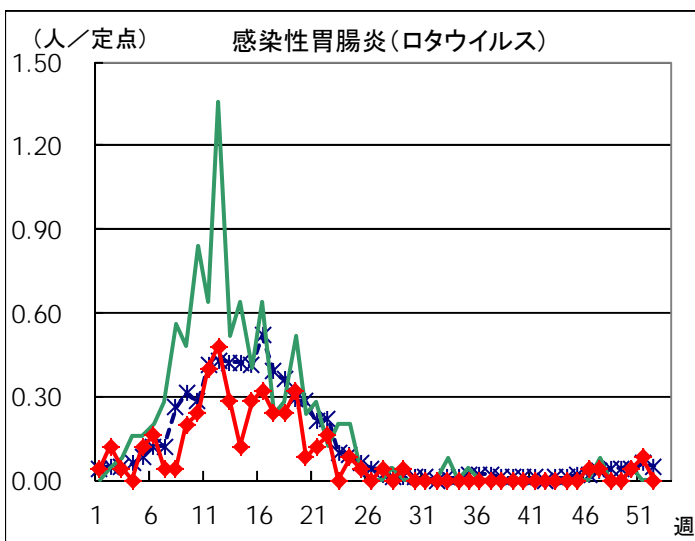
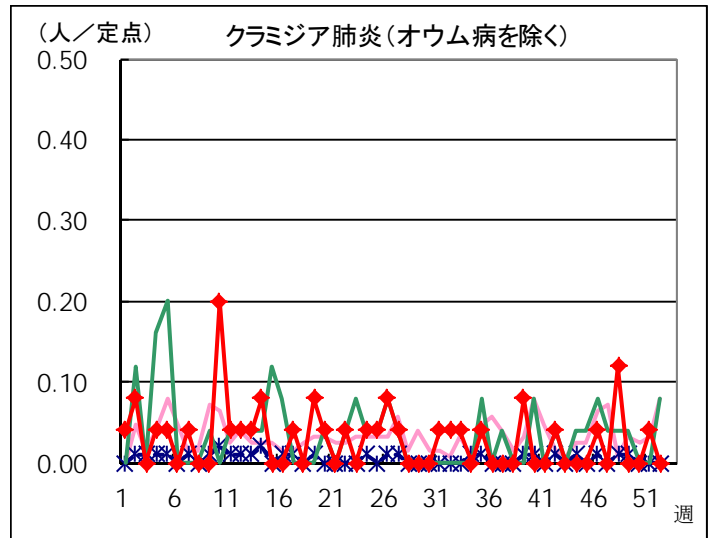
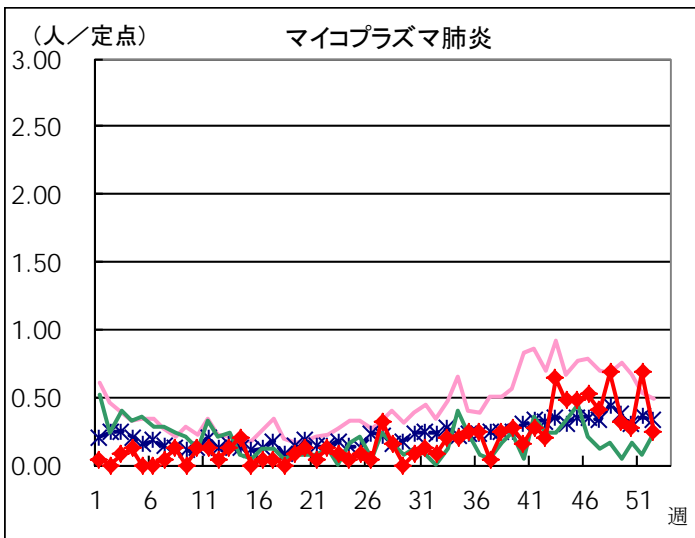
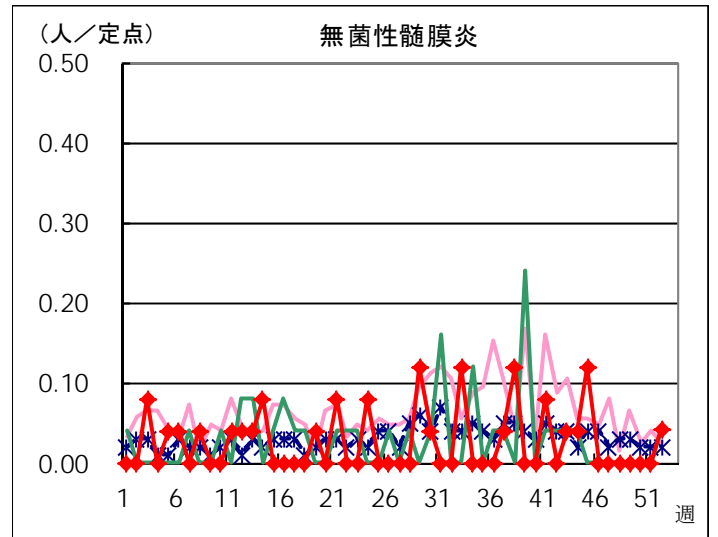
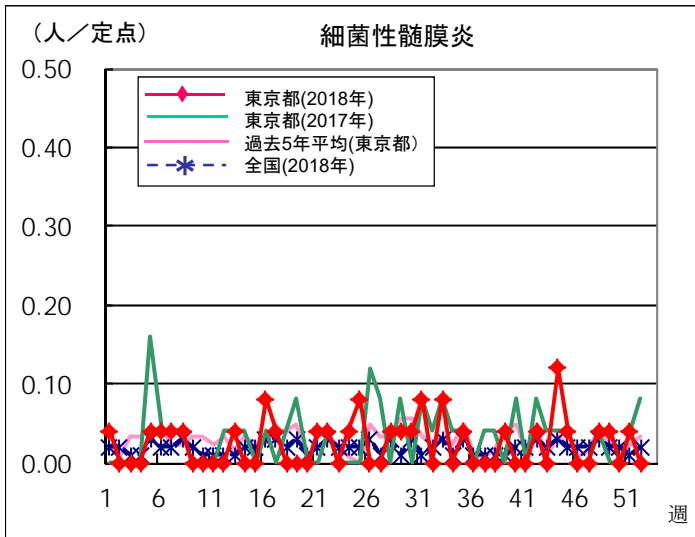
◆ インフルエンザ定点



◆ 眼科定点



◆ 基幹定点



定点医療機関から搬入された検体の検査情報

◇病原体検出状況(インフルエンザウイルスを除く)

採取日	臨床診断名	年齢	検査試料	検出病原体
11/20	感染性胃腸炎	1	便	アストロウイルス
11/22	感染性胃腸炎	1	直腸拭い液	ノロウイルスGⅡ
11/28	A群溶血性レンサ球菌咽頭炎	5	咽頭拭い液	A群溶血性レンサ球菌T-B3264型
11/28	A群溶血性レンサ球菌咽頭炎	8	咽頭拭い液	A群溶血性レンサ球菌T-28型
11/29	感染性胃腸炎	1	便	サポウイルス
12/3	感染性胃腸炎	1	直腸拭い液	ノロウイルスGⅡ
12/3	感染性胃腸炎	3	直腸拭い液	サポウイルス
12/10	感染性胃腸炎	1	便	ノロウイルスGⅡ

◇遺伝子検査法によるインフルエンザウイルスの亜型別検出件数

50週はインフルエンザウイルスが検出されませんでした。

	AH1pdm09	AH1亜型	AH3亜型	B型
2018年50週				
2018-2019年 シーズン累計*	22		9	

* 2018-2019年シーズンの開始は第36週(2018年9月3日～)

病原体検出情報【週別】

検出病原体	2018年							
	43週	44週	45週	46週	47週	48週	49週	50週
アデノウイルス		2		2	2	2	1	
コクサッキーウイルスA群	3	3	2	4	2	1	1	
コクサッキーウイルスB群			1					
エコーウイルス								
エンテロウイルス71	1	2		1				
その他のエンテロウイルス	1	1	1	1				
ライノウイルス	1			1				
ヒトメタニューモウイルス								
単純ヘルペスウイルス								
水痘・帯状疱疹ウイルス								
ヒトヘルペスウイルス6型・7型	1				2			
EBウイルス								
サイトメガロウイルス								
ムンプスウイルス								
麻疹ウイルス								
麻疹A型(ワクチンタイプ)								
風疹ウイルス			1		1	1		
風疹1a型(ワクチンタイプ)								
ヒトパルボウイルスB19			1	2	1	2		
RSウイルス		1	2		1			
ノロウイルス				1	2	1	1	1
ロタウイルス								
サポウイルス						1	1	
インフルエンザウイルスAH1亜型								
インフルエンザウイルスAH3亜型	1		1			2	3	
インフルエンザウイルスB型								
インフルエンザウイルスAH1pdm09	2		3	4		3	6	
その他のウイルス						1		
A群溶血性レンサ球菌T-1型				1		3		
A群溶血性レンサ球菌T-3型								
A群溶血性レンサ球菌T-4型							1	
A群溶血性レンサ球菌T-12型		1				1		
A群溶血性レンサ球菌T-25型								
A群溶血性レンサ球菌T-28型		1	1			1		1
A群溶血性レンサ球菌T-B3264型		2				1		1
A群溶血性レンサ球菌その他のT型						1		
A群溶血性レンサ球菌T型別不能								
百日咳菌								
肺炎マイコプラズマ		1		1				
肺炎クラミジア								
髄膜炎菌								
B群レンサ球菌								
肺炎球菌								
インフルエンザ菌								
黄色ブドウ球菌								
大腸菌								
その他の細菌								
その他の病原体								

病原体検出情報 【臨床診断名別】

2018年43週～2018年50週

	RSウイルス感染症	咽頭結膜熱	A群溶血性レンサ球菌咽頭炎	感染性胃腸炎	水痘	手足口病	伝染性性紅斑	突発性発疹	ヘルパンギーナ	流行性耳下腺炎	川崎病	不明発疹	インフルエンザ	インフルエンザ様疾患	急性出血性結膜炎	流行性角結膜炎	細菌性髄膜炎	無菌性髄膜炎	マイコプラズマ肺炎	クラミジア肺炎
搬入検体数	5	9	17	16	3	23	9	3	3	4		22	27	15				9	3	
アデノウイルス		9																		
コクサッキーウイルスA群						14			1			1								
コクサッキーウイルスB群									1											
エコーウイルス																				
エンテロウイルス71						4														
その他のエンテロウイルス						1						1		1				1		
ライノウイルス						1							1							
ヒトメタニューモウイルス																				
単純ヘルペスウイルス																				
水痘・帯状疱疹ウイルス																				
ヒトヘルペスウイルス6型・7型						1		1				1								
EBウイルス																				
サイトメガロウイルス																				
ムンプスウイルス																				
麻疹ウイルス																				
麻疹A型(ワクチンタイプ)																				
風しんウイルス												3								
風しん1a型(ワクチンタイプ)																				
ヒトパルボウイルスB19							5					1								
RSウイルス	4																			
ノロウイルス				6																
ロタウイルス																				
サポウイルス				2																
インフルエンザウイルスAH1亜型																				
インフルエンザウイルスAH3亜型													7							
インフルエンザウイルスB型																				
インフルエンザウイルスAH1pdm09													18							
その他のウイルス				1																
A群溶血性レンサ球菌T-1型			4																	
A群溶血性レンサ球菌T-3型																				
A群溶血性レンサ球菌T-4型			1																	
A群溶血性レンサ球菌T-12型				2																
A群溶血性レンサ球菌T-25型																				
A群溶血性レンサ球菌T-28型			4																	
A群溶血性レンサ球菌T-B3264型			4																	
A群溶血性レンサ球菌その他のT型			1																	
A群溶血性レンサ球菌T型別不能																				
百日咳菌																				
肺炎マイコプラズマ																			2	
肺炎クラミジア																				
髄膜炎菌																				
B群レンサ球菌																				
肺炎球菌																				
インフルエンザ菌																				
黄色ブドウ球菌																				
大腸菌																				
その他の細菌																				
その他の病原体																				