

INFECTIOUS DISEASES WEEKLY REPORT

TOKYO IDWR

東京都感染症情報センター

東京都感染症週報

2019年第20週
(5月13日～5月19日)

* 2019年5月22日現在の情報により作成しています。
最新のデータは「Web版感染症発生動向」をご覧ください。
<http://survey.tokyo-eiken.go.jp/>

令和元年(2019年)5月23日発行

編集・発行

東京都健康安全研究センター
健康危機管理情報課

電話：03-3363-3213(直通)
FAX：03-5332-7365
e-mail：www@tokyo-eiken.go.jp

定点把握対象疾患 報告数【年齢階級別】 2019年20週

	小児科										
	RS ウイルス 感染症	咽頭 結膜熱	A群溶血性 レンサ球菌 咽頭炎	感染性 胃腸炎	水痘	手足口病	伝染性 紅斑	突発性 発しん	ヘルパン ギーナ	流行性 耳下腺炎	川崎病
～5か月	8	1	1	20	1			2			
6～11か月	16	7	4	198	4	7	2	38	3		
1歳	19	27	26	313	7	42	3	73	3		
2歳	10	15	40	216	5	18	14	17	6	1	
3歳	1	13	87	164	2	3	23	10		2	1
4歳	1	4	117	180	6	4	20	2		1	
5歳		4	101	153	14	5	18	3		4	2
6歳		4	129	144	10		15			4	
7歳		2	107	115	14		11			3	
8歳		1	56	102	18	1	7			1	
9歳		1	50	73	7	1	5			2	
10～14歳		2	64	194	18	2	7		2	1	
15～19歳			4	31						1	
20～29歳		1	45	192			2				
30～39歳											
40～49歳											
50～59歳											
60～69歳											
70～79歳											
80歳以上											
合計	55	82	831	2,095	106	83	127	145	14	20	3
先週比	23	-7	297	536	-103	49	1	2	6	-1	2

注:小児科定点把握対象疾患の「20～29歳」は「20歳以上」と読み替える。

眼科定点把握対象疾患のうち、「70～79歳」は「70歳以上」と読み替える。

	小児科	インフルエンザ	眼科		基幹					
	不明 発しん症	インフル エンザ	急性出 血性結 膜炎	流行性角 結膜炎	細菌性 髄膜炎	無菌性 髄膜炎	マイコ プラズマ 肺炎	クラミジ ア肺炎	感染性 胃腸炎 (ロタウイルス)	インフル エンザ 入院
～5か月		1			1					
6～11か月	2	1		2					1	
1歳		17					1			
2歳	4	10							1	
3歳	1	16							3	
4歳	3	32								
5歳		25							1	
6歳	1	23								
7歳	2	15								
8歳	1	21								
9歳		13							2	
10～14歳		50		1					2	
15～19歳		26								
20～29歳	1	46		3						
30～39歳		39		9						
40～49歳		11		1						
50～59歳		9		1						
60～69歳		4		3						
70～79歳		2		1						
80歳以上										
合計	15	361		21	1		1		10	
先週比	-1	24	-1	4			-1	-2	-4	-2

注:小児科定点把握対象疾患の「20～29歳」は「20歳以上」と読み替える。

眼科定点把握対象疾患のうち、「70～79歳」は「70歳以上」と読み替える。

定点把握対象疾患 定点医療機関当たり報告数【保健所別】 2019年20週

	小児科										
	RSウイルス感染症	咽頭結膜熱	A群溶血性レンサ球菌咽頭炎	感染性胃腸炎	水痘	手足口病	伝染性紅斑	突発性発疹	ヘルパンギーナ	流行性耳下腺炎	川崎病
千代田	0.67			2.00	0.33	0.33		0.33			0.33
中央区		1.00	3.67	12.67	0.33	0.67	1.00	1.33	0.33		
みなと	0.17	0.67	2.67	4.50		1.50	1.17	0.50			
新宿区	0.63	0.13	2.00	3.63	0.63		0.13	0.25			0.13
文京	0.25	0.50	1.50	4.50		0.50	0.50	1.25		0.25	
台東	0.67	1.00	3.33	29.67	1.00	0.67	0.33	0.67			
墨田区	0.20		2.00	5.80	0.20	0.20					
江東区	0.67	0.11	4.22	12.11	0.11	0.22	0.56	0.56		0.11	
品川区	0.13	0.25	2.75	7.13		0.13	0.13	0.25			
目黒区		0.80	6.20	10.80	0.60	0.40	0.40	0.60			
大田区	0.25	0.08	5.00	12.33	0.17	0.33	1.25	0.33			
世田谷	0.13	0.38	4.25	7.19	0.50	0.63	0.38	0.31		0.06	
渋谷区			1.00	3.25			0.50	0.50			
中野区	0.33	0.17	5.17	7.50	0.83	0.17	1.33	1.00			
杉並	0.18		1.27	5.27	0.18	0.27	0.18	0.27	0.09	0.09	
池袋	0.25		0.75	3.25				0.50			
北区			2.14	4.57		0.29	0.29	0.86			
荒川区	2.00	0.25	4.75	9.25	0.50	0.50	0.25	2.00			
板橋区			0.80	5.80	0.10	0.10	0.30	0.10			
練馬区	0.31	0.46	3.31	7.92	0.54	1.00	0.08	0.23	0.08	0.08	
足立		0.25	3.67	6.25	0.50	0.17	0.42	0.50	0.17	0.17	
葛飾区			2.75	9.00		0.50	0.88	0.50		0.13	
江戸川	0.25	0.25	3.08	7.67	0.33	0.75	0.42	0.58	0.17	0.08	0.08
八王子市	0.18	0.27	4.18	15.09	0.36	0.18	0.18	0.82		0.09	
町田市		0.13	4.75	10.25	0.25	0.50	0.75	0.38	0.25		
西多摩		0.63	2.38	6.13		0.13	0.75	0.25		0.13	
南多摩	0.11	0.33	2.78	7.89	0.22		0.67	0.44	0.11		
多摩立川	0.23	0.08	2.54	5.69	0.92		0.46	0.54		0.08	
多摩府中	0.19	0.19	3.24	8.57	0.62	0.05	0.95	0.81	0.10	0.19	
多摩小平	0.07	1.71	5.29	11.14	1.50	0.14	0.14	1.36	0.14	0.29	
島しょ											
東京都	0.21	0.32	3.22	8.12	0.41	0.32	0.49	0.56	0.05	0.08	0.01

	小児科	インフルエンザ	眼科		基幹					
	不明 発しん症	インフル エンザ	急性出血 性結膜炎	流行性 角結膜炎	細菌性 髄膜炎	無菌性 髄膜炎	マイコ プラズマ 肺炎	クラミジア 肺炎	感染性 胃腸炎 (ロタウイルス)	インフル エンザ 入院
千代田		0.50							1.00	
中央区		0.20		1.00						
みなと		1.00								
新宿区		0.42					0.50			
文京		0.57								
台東	0.33	0.33								
墨田区		0.50							1.00	
江東区	0.11	0.57								
品川区	0.13	0.33								
目黒区		1.00								
大田区	0.08	1.10		0.50						
世田谷	0.19	1.24							1.00	
渋谷区	0.25	0.43		1.00					3.00	
中野区		0.90		1.00						
杉並		1.06								
池袋		0.29		2.00						
北区	0.14	1.36								
荒川区		4.29		1.00						
板橋区		0.63		0.50						
練馬区		1.10		4.00						
足立		1.21		0.50						
葛飾区	0.13	0.31			1.00					
江戸川		0.26								
八王子市		0.56								
町田市		0.54								
西多摩		0.36								
南多摩		1.14								
多摩立川	0.08	1.40								
多摩府中	0.10	0.72							0.67	
多摩小平	0.14	1.36		2.00						
島しょ										

東京都	0.06	0.88		0.57	0.04		0.04		0.40	
-----	------	------	--	------	------	--	------	--	------	--

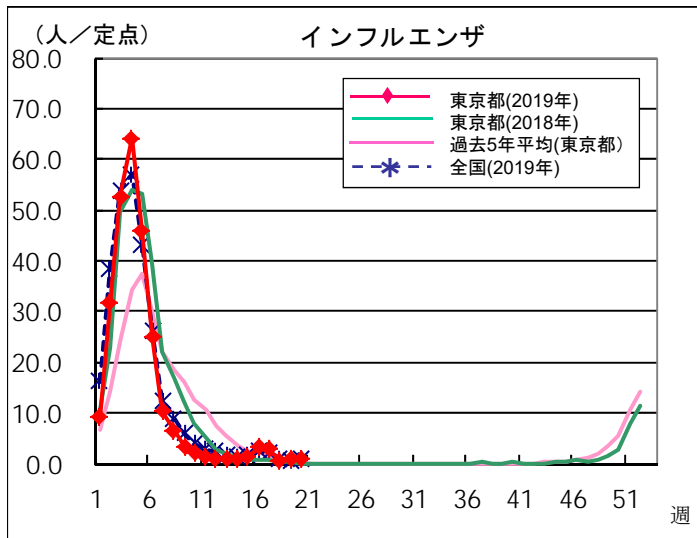
定点把握対象疾患 報告数【保健所別】 2019年20週

	小児科										
	RSウイルス 感染症	咽頭結膜熱	A群溶血性 レンサ球菌 咽頭炎	感染性 胃腸炎	水痘	手足口病	伝染性 紅斑	突発性 発しん	ヘルパン ギーナ	流行性 耳下腺炎	川崎病
千代田	2			6	1	1		1			1
中央区		3	11	38	1	2	3	4	1		
みなと	1	4	16	27		9	7	3			
新宿区	5	1	16	29	5		1	2			1
文京	1	2	6	18		2	2	5		1	
台東	2	3	10	89	3	2	1	2			
墨田区	1		10	29	1	1					
江東区	6	1	38	109	1	2	5	5		1	
品川区	1	2	22	57		1	1	2			
目黒区		4	31	54	3	2	2	3			
大田区	3	1	60	148	2	4	15	4			
世田谷	2	6	68	115	8	10	6	5		1	
渋谷区			4	13			2	2			
中野区	2	1	31	45	5	1	8	6			
杉並	2		14	58	2	3	2	3	1	1	
池袋	1		3	13				2			
北区			15	32		2	2	6			
荒川区	8	1	19	37	2	2	1	8			
板橋区			8	58	1	1	3	1			
練馬区	4	6	43	103	7	13	1	3	1	1	
足立		3	44	75	6	2	5	6	2	2	
葛飾区			22	72		4	7	4		1	
江戸川	3	3	37	92	4	9	5	7	2	1	1
八王子市	2	3	46	166	4	2	2	9		1	
町田市		1	38	82	2	4	6	3	2		
西多摩		5	19	49		1	6	2		1	
南多摩	1	3	25	71	2		6	4	1		
多摩立川	3	1	33	74	12		6	7		1	
多摩府中	4	4	68	180	13	1	20	17	2	4	
多摩小平	1	24	74	156	21	2	2	19	2	4	
島しょ											
東京都合計	55	82	831	2,095	106	83	127	145	14	20	3

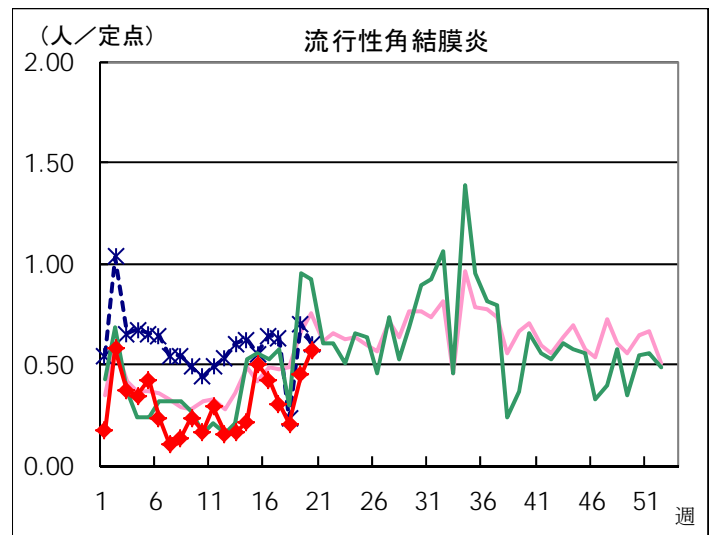
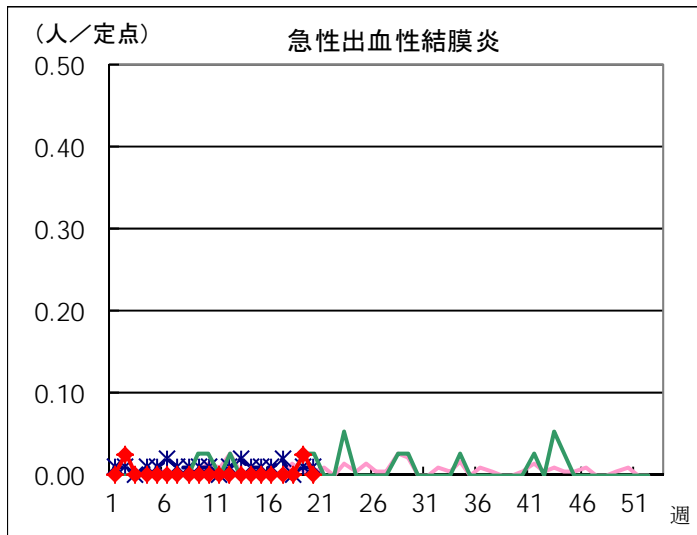
	小児科	インフルエンザ	眼科		基幹					
	不明 発しん症	インフル エンザ	急性出血 性結膜炎	流行性 角結膜炎	細菌性 髄膜炎	無菌性 髄膜炎	マイコ プラズマ 肺炎	クラミジア 肺炎	感染性 胃腸炎 (ロタウイルス)	インフル エンザ 入院
千代田		2							2	
中央区		1		1						
みなと		9								
新宿区		5					1			
文京		4								
台東	1	2								
墨田区		4							1	
江東区	1	8								
品川区	1	4								
目黒区		8								
大田区	1	22		1						
世田谷	3	31							2	
渋谷区	1	3		1					3	
中野区		9		1						
杉並		18								
池袋		2		2						
北区	1	15								
荒川区		30		1						
板橋区		10		1						
練馬区		23		8						
足立		23		1						
葛飾区	1	4			1					
江戸川		5								
八王子市		10								
町田市		7								
西多摩		5								
南多摩		16								
多摩立川	1	28								
多摩府中	2	23							2	
多摩小平	2	30		4						
島しょ										

東京都合計	15	361		21	1		1		10	
-------	----	-----	--	----	---	--	---	--	----	--

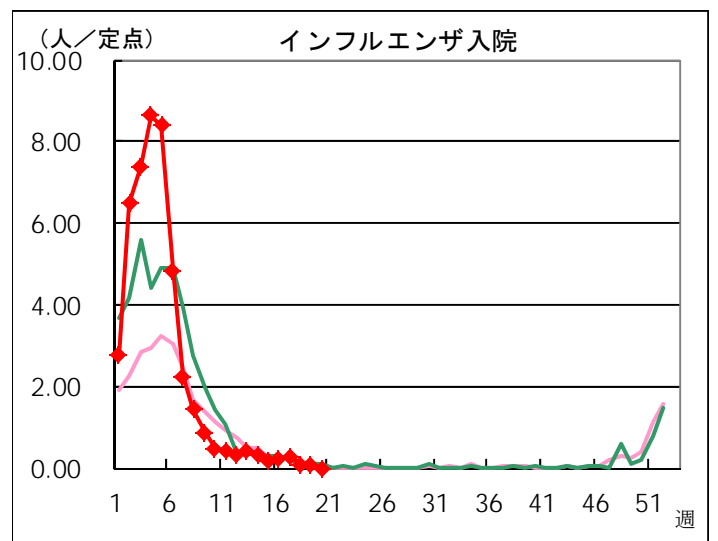
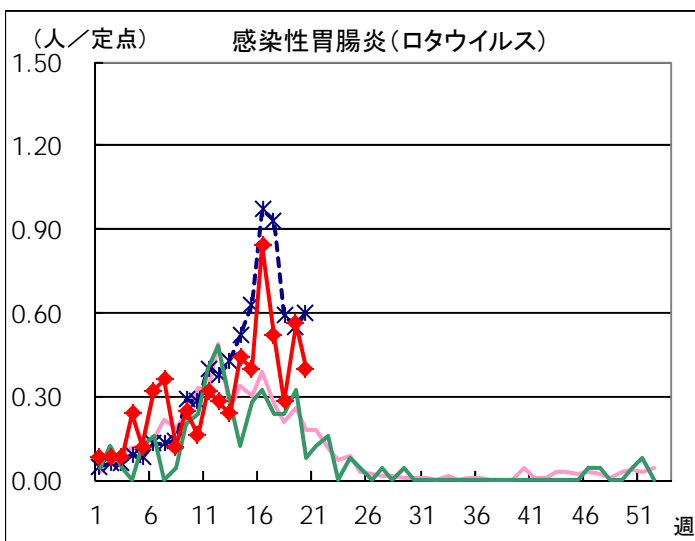
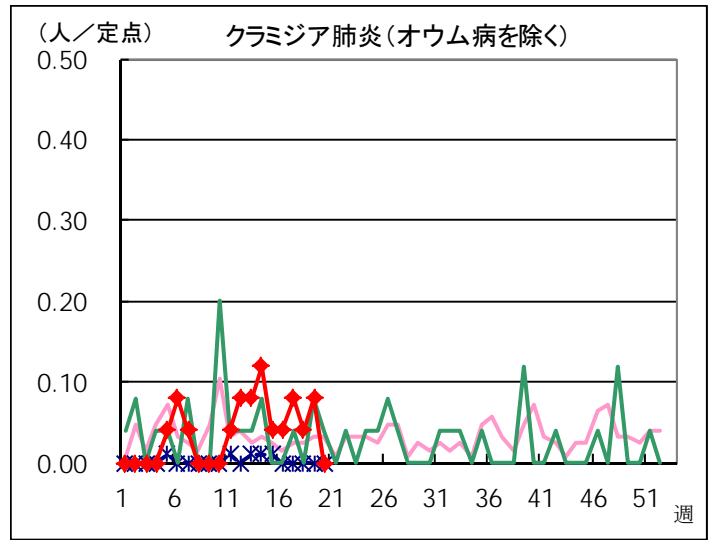
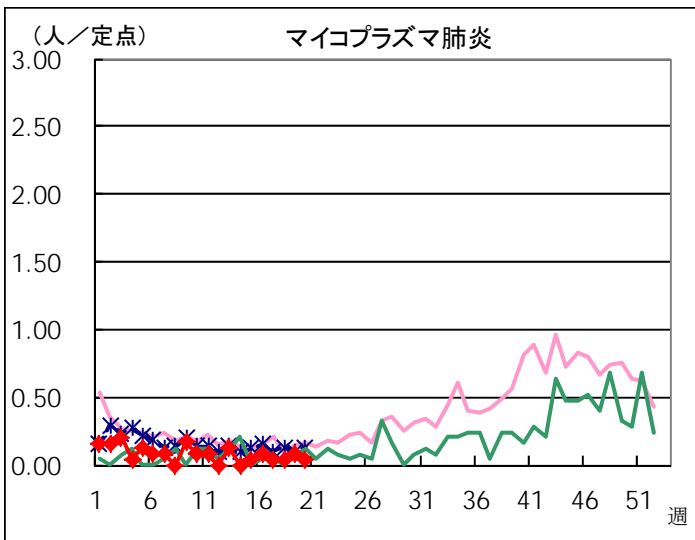
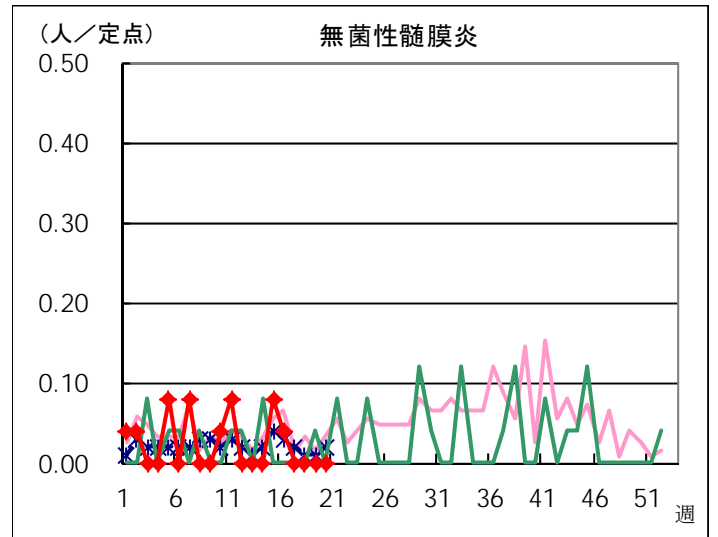
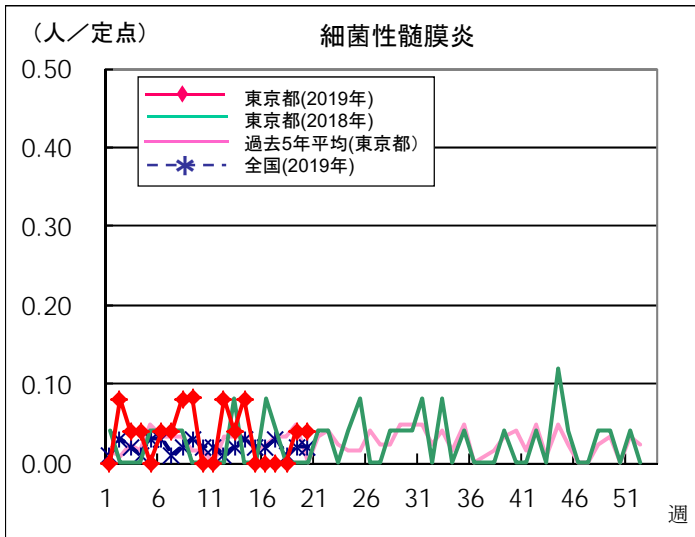
◆ インフルエンザ定点



◆ 眼科定点



◆ 基幹定点



定点医療機関から搬入された検体の検査情報

◇病原体検出状況(インフルエンザウイルスを除く)

採取日	臨床診断名	年齢	検査試料	検出病原体
4/8	インフルエンザ	5	咽頭拭い液	インフルエンザウイルスAH3亜型※ アデノウイルス
4/9	インフルエンザ様疾患	25	咽頭拭い液	ライノウイルス
4/12	インフルエンザ様疾患	5	咽頭拭い液	アデノウイルス
4/17	伝染性紅斑	8	咽頭拭い液	ヒトパルボウイルスB19
4/17	不明発しん症	6	咽頭拭い液	ヒトヘルペスウイルス6型
4/18	咽頭結膜熱	1	咽頭拭い液	アデノウイルス2型
4/18	水痘	6	咽頭拭い液	水痘・帯状疱疹ウイルス
4/18	突発性発しん	11M	咽頭拭い液	ヒトヘルペスウイルス6型
4/19	流行性耳下腺炎	1	咽頭拭い液	EBウイルス
4/22	水痘	2	咽頭拭い液	水痘・帯状疱疹ウイルス

※ 下記「遺伝子検査法によるインフルエンザウイルスの亜型別検出件数」の集計数に含まれる。

◇遺伝子検査法によるインフルエンザウイルスの亜型別検出件数
17週はインフルエンザウイルスが検出されませんでした。

	AH1pdm09	AH3亜型	B型Victoria系統	B型Yamagata系統
2019年17週				
2018-2019年 シーズン累計*	149	264	13	2

* 2018-2019年シーズンの開始は第36週(2018年9月3日～)

