

INFECTIOUS DISEASES WEEKLY REPORT

# TOKYO IDWR

東京都感染症情報センター

## 東京都感染症週報

2019年第29週  
(7月15日～7月21日)

\* 2019年7月24日現在の情報により作成しています。  
最新のデータは「Web版感染症発生動向」をご覧ください。  
<http://survey.tokyo-eiken.go.jp/>

令和元年(2019年)7月25日発行

編集・発行

東京都健康安全研究センター  
健康危機管理情報課

電話：03-3363-3213(直通)  
FAX：03-5332-7365  
e-mail：www@tokyo-eiken.go.jp







## 定点把握対象疾患 報告数【年齢階級別】 2019年29週

	小児科										
	RS ウイルス 感染症	咽頭 結膜熱	A群溶血性 レンサ球菌 咽頭炎	感染性 胃腸炎	水痘	手足口病	伝染性 紅斑	突発性 発しん	ヘルパン ギーナ	流行性 耳下腺炎	川崎病
～5か月	20			17		25			5		
6～11か月	49	7		80	2	458	1	28	90		
1歳	86	30	15	147	7	1,587	5	42	289		1
2歳	31	24	25	93	5	885	11	20	210	5	
3歳	14	17	53	117	10	355	11	6	136	2	1
4歳	3	15	56	106	11	230	16	2	102	7	
5歳	6	11	64	86	7	165	11		74	2	
6歳		2	65	68	10	80	12		40	4	
7歳		3	48	56	10	43	7	1	20	2	
8歳			54	41	9	28	7		20	1	
9歳			28	44	11	17	3		7	1	
10～14歳			38	104	8	25	1		16	3	
15～19歳			5	20		3			4		
20～29歳		1	30	95	1	81	2		12		
30～39歳											
40～49歳											
50～59歳											
60～69歳											
70～79歳											
80歳以上											
合計	209	110	481	1,074	91	3,982	87	99	1,025	27	2
先週比		-8	-88	-288	-46	123	4	-6	-154	-6	1

注:小児科定点把握対象疾患の「20～29歳」は「20歳以上」と読み替える。  
眼科定点把握対象疾患のうち、「70～79歳」は「70歳以上」と読み替える。

	小児科	インフルエンザ	眼科		基幹					
	不明 発しん症	インフル エンザ	急性出 血性結 膜炎	流行性角 結膜炎	細菌性 髄膜炎	無菌性 髄膜炎	マイコ プラズマ 肺炎	クラミジ ア肺炎	感染性 胃腸炎 (ロタウイルス)	インフル エンザ 入院
～5か月	1					1				
6～11か月	1	1							1	
1歳	8					1				
2歳	4	4								
3歳	5	4								
4歳	2	3								
5歳	4	1					1			
6歳		4					1			
7歳	1	4					1			
8歳		2					1			
9歳		4								
10～14歳		2								
15～19歳										
20～29歳		4		2						
30～39歳		1		2						
40～49歳		1		3				1		1
50～59歳		1		1						
60～69歳				1						
70～79歳										
80歳以上										
合計	26	36		9		2	4	1	1	1
先週比	5				-1	1	2	1		

注:小児科定点把握対象疾患の「20～29歳」は「20歳以上」と読み替える。  
眼科定点把握対象疾患のうち、「70～79歳」は「70歳以上」と読み替える。

定点把握対象疾患 定点医療機関当たり報告数【保健所別】 2019年29週

	小児科										
	RS ウイルス 感染症	咽頭 結膜熱	A群溶血性 レンサ球菌 咽頭炎	感染性 胃腸炎	水痘	手足口病	伝染性 紅斑	突発性 発しん	ヘルパン ギーナ	流行性 耳下腺炎	川崎病
千代田						5.00	0.33		1.00		
中央区	1.67		1.67	8.00		10.33			1.67		
みなと	3.50		2.00	3.67	0.83	10.33		0.67	3.00	0.17	
新宿区	1.25	0.50	1.50	4.13	0.13	8.50		0.25	3.88		
文京	0.25	0.75	1.25	1.75	0.75	24.25		1.00	2.00		
台東	1.25	0.25	0.25	9.25	0.50	17.75	0.50	0.75	6.25		
墨田区	0.80		0.60	1.60		9.20	0.40	0.20	1.40		
江東区	1.00	0.22	1.78	4.56	0.33	13.89	0.11	0.11	3.44	0.11	
品川区	0.38	0.25	1.13	3.00		12.00	0.13	0.25	2.88	0.13	
目黒区	1.00	0.20	2.60	3.40		21.60		0.20	1.20		
大田区	1.46	0.31	2.54	6.31	0.46	19.00	0.23	0.46	2.92	0.23	0.08
世田谷	0.38	0.88	1.88	3.44	0.31	10.00	0.25	0.31	4.13		
渋谷区			0.25	2.75	0.25	12.50		0.25	1.50	1.25	
中野区		0.33	2.33	4.17	0.67	27.50	2.00	1.00	6.83		
杉並	1.00	0.36	1.55	5.36	0.64	11.45	0.09	0.45	2.27	0.27	
池袋	2.00		2.50			7.00			2.25		0.25
北区	0.14	0.29	0.86	2.00	0.43	14.86	0.14	0.57	3.29		
荒川区	4.50		3.25	7.75	0.50	24.75	1.00	0.50	3.25		
板橋区	0.10	0.10	0.70	3.40	0.20	7.10	0.30		2.50	0.20	
練馬区	0.15	0.15	1.15	3.00	1.23	17.85	0.62	0.31	7.15	0.08	
足立	1.15	0.15	1.62	4.15	0.08	11.77	0.85	0.46	3.69		
葛飾区		0.25	1.38	6.25		12.50	0.25	0.25	1.88		
江戸川	0.58	0.17	3.83	4.17	0.08	7.33	0.42	0.25	2.83		
八王子市	0.55	1.45	3.55	8.91	0.64	21.91	0.18	0.73	10.27	0.18	
町田市	0.13	0.13	4.25	7.13	0.25	20.63	0.13	0.25	6.63		
西多摩	0.13		1.13	2.63	0.25	14.63	0.13	0.38	2.63		
南多摩	0.33	0.56	0.78	3.33	0.11	14.11	0.22	0.22	5.11	0.33	
多摩立川	0.50	0.14	1.43	3.00	0.07	19.21	0.14	0.29	3.07	0.07	
多摩府中	0.29	0.57	1.76	3.05	0.19	17.48	0.67	0.43	4.57	0.19	
多摩小平	2.43	1.86	2.50	3.21	0.86	25.29	0.29	0.64	4.29		
島しょ											
東京都	0.80	0.42	1.84	4.10	0.35	15.20	0.33	0.38	3.91	0.10	0.01

	小児科	インフルエンザ	眼科		基幹					
	不明発しん症	インフルエンザ	急性出血性結膜炎	流行性角結膜炎	細菌性髄膜炎	無菌性髄膜炎	マイコプラズマ肺炎	クラミジア肺炎	感染性胃腸炎 (ロタウイルス)	インフルエンザ入院
千代田										
中央区	0.67	0.20		3.00						
みなと		0.22						1.00		1.00
新宿区	0.13	0.33					0.50		0.50	
文京		0.14								
台東		0.43								
墨田区	0.40			1.00			1.00			
江東区	0.11									
品川区	0.25	0.09								
目黒区										
大田区	0.08			0.50						
世田谷	0.06	0.38				0.50				
渋谷区				1.00						
中野区		0.20								
杉並		0.18					0.50			
池袋										
北区										
荒川区		0.43								
板橋区										
練馬区										
足立	0.23			1.00						
葛飾区		0.08								
江戸川	0.08	0.16								
八王子市		0.11								
町田市										
西多摩							1.00			
南多摩				1.00						
多摩立川	0.07									
多摩府中	0.52	0.03				0.33				
多摩小平										
島しょ										

東京都	0.10	0.09		0.24		0.08	0.16	0.04	0.04	0.04
-----	------	------	--	------	--	------	------	------	------	------

## 定点把握対象疾患 報告数【保健所別】 2019年29週

	小児科										
	RSウイルス 感染症	咽頭結膜熱	A群溶血性 レンサ球菌 咽頭炎	感染性 胃腸炎	水痘	手足口病	伝染性 紅斑	突発性 発しん	ヘルパン ギーナ	流行性 耳下腺炎	川崎病
千代田						15	1		3		
中央区	5		5	24		31			5		
みなと	21		12	22	5	62		4	18	1	
新宿区	10	4	12	33	1	68		2	31		
文京	1	3	5	7	3	97		4	8		
台東	5	1	1	37	2	71	2	3	25		
墨田区	4		3	8		46	2	1	7		
江東区	9	2	16	41	3	125	1	1	31	1	
品川区	3	2	9	24		96	1	2	23	1	
目黒区	5	1	13	17		108		1	6		
大田区	19	4	33	82	6	247	3	6	38	3	1
世田谷	6	14	30	55	5	160	4	5	66		
渋谷区			1	11	1	50		1	6	5	
中野区		2	14	25	4	165	12	6	41		
杉並	11	4	17	59	7	126	1	5	25	3	
池袋	8		10			28			9		1
北区	1	2	6	14	3	104	1	4	23		
荒川区	18		13	31	2	99	4	2	13		
板橋区	1	1	7	34	2	71	3		25	2	
練馬区	2	2	15	39	16	232	8	4	93	1	
足立	15	2	21	54	1	153	11	6	48		
葛飾区		2	11	50		100	2	2	15		
江戸川	7	2	46	50	1	88	5	3	34		
八王子市	6	16	39	98	7	241	2	8	113	2	
町田市	1	1	34	57	2	165	1	2	53		
西多摩	1		9	21	2	117	1	3	21		
南多摩	3	5	7	30	1	127	2	2	46	3	
多摩立川	7	2	20	42	1	269	2	4	43	1	
多摩府中	6	12	37	64	4	367	14	9	96	4	
多摩小平	34	26	35	45	12	354	4	9	60		
島しょ											
東京都合計	209	110	481	1,074	91	3,982	87	99	1,025	27	2



	小児科	インフルエンザ	眼科		基幹					
	不明 発しん症	インフル エンザ	急性出血 性結膜炎	流行性 角結膜炎	細菌性 髄膜炎	無菌性 髄膜炎	マイコ プラズマ 肺炎	クラミジア 肺炎	感染性 胃腸炎 (ロタウイルス)	インフル エンザ 入院
千代田										
中央区	2	1		3						
みなと		2						1		1
新宿区	1	4					1		1	
文京		1								
台東		3								
墨田区	2			1			1			
江東区	1									
品川区	2	1								
目黒区										
大田区	1			1						
世田谷	1	9				1				
渋谷区				1						
中野区		2								
杉並		3					1			
池袋										
北区										
荒川区		3								
板橋区										
練馬区										
足立	3			2						
葛飾区		1								
江戸川	1	3								
八王子市		2								
町田市										
西多摩							1			
南多摩				1						
多摩立川	1									
多摩府中	11	1				1				
多摩小平										
島しょ										

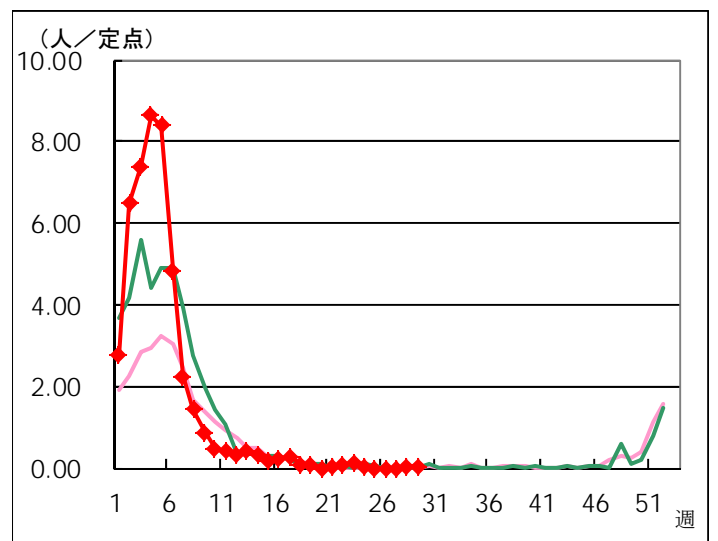
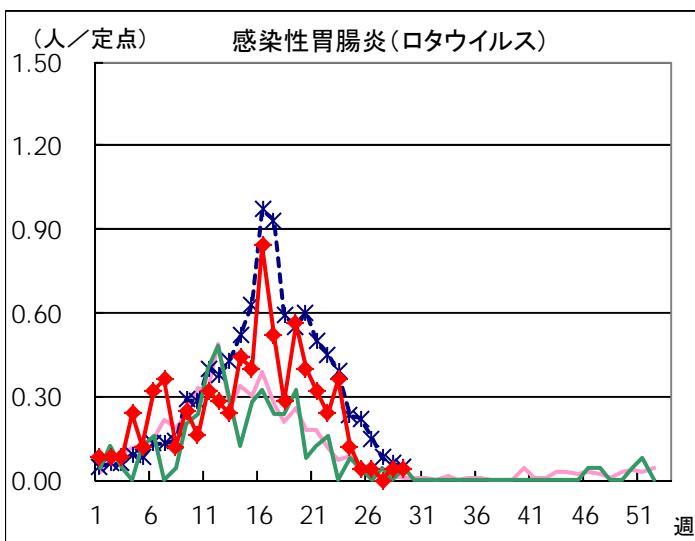
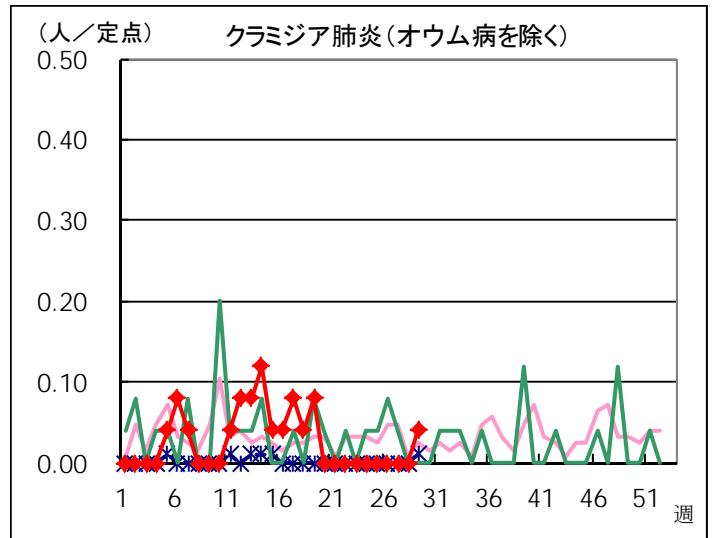
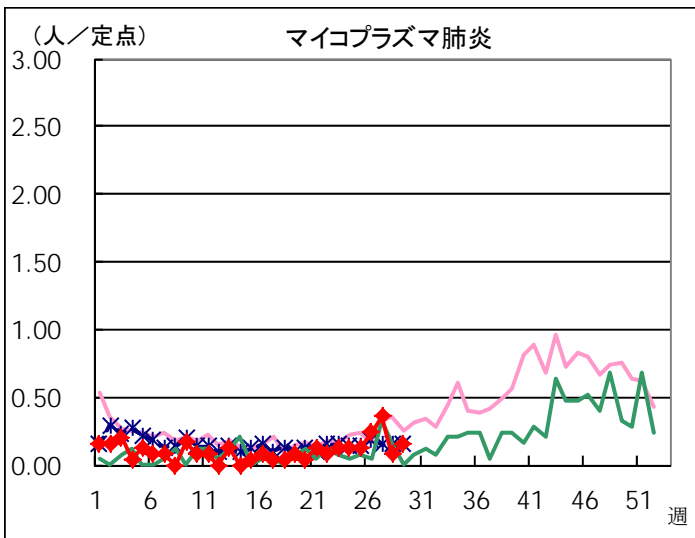
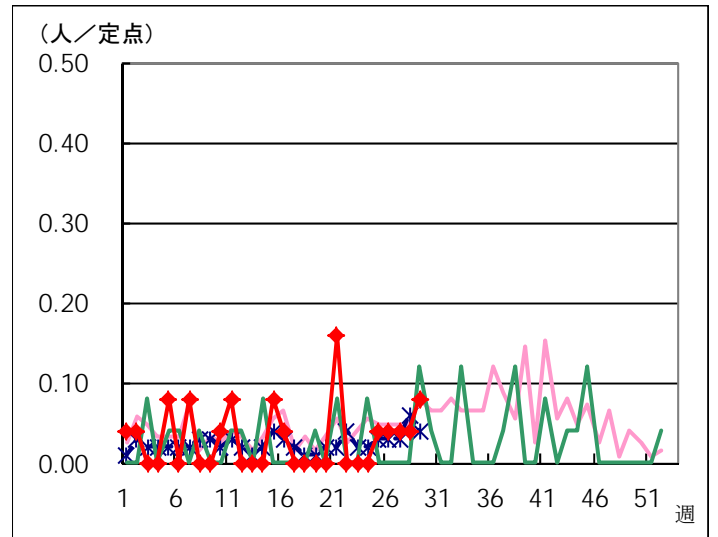
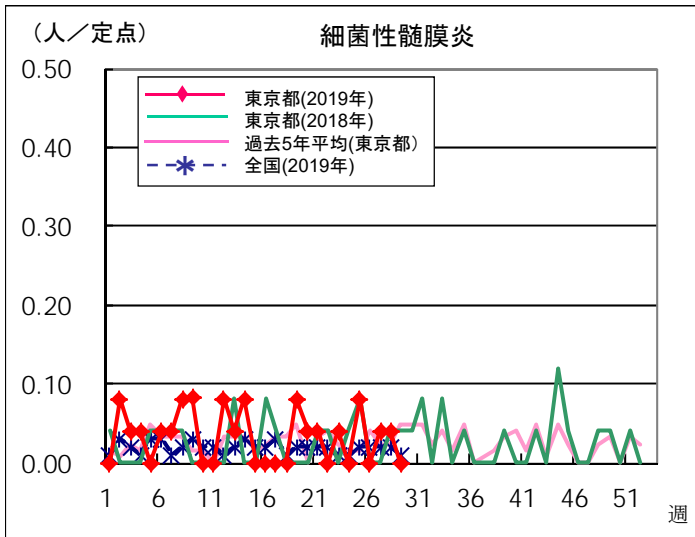
東京都合計	26	36		9		2	4	1	1	1
-------	----	----	--	---	--	---	---	---	---	---







◆ 基幹定点



## 定点医療機関から搬入された検体の検査情報

◇病原体検出状況(インフルエンザウイルスを除く)

採取日	臨床診断名	年齢	検査試料	検出病原体
6/26	手足口病	2	咽頭拭い液	コクサッキーウイルスA群6型
6/27	手足口病	1	咽頭拭い液	コクサッキーウイルスA群16型
6/28	感染性胃腸炎	1	直腸拭い液	アストロウイルス
6/28	手足口病	1	咽頭拭い液	コクサッキーウイルスA群6型
6/28	不明発しん症	6	咽頭拭い液	ヒトパルボウイルスB19
6/29	手足口病	6M	咽頭拭い液	コクサッキーウイルスA群6型
7/1	RSウイルス感染症	1	咽頭拭い液	RSウイルスB型
7/1	手足口病	1	咽頭拭い液	エンテロウイルス型別不明
7/1	手足口病	1	咽頭拭い液	コクサッキーウイルスA群6型
7/1	手足口病	2	咽頭拭い液	コクサッキーウイルスA群6型
7/1	手足口病	3	咽頭拭い液	コクサッキーウイルスA群6型
7/1	手足口病	記載なし	咽頭拭い液	コクサッキーウイルスA群6型
7/1	不明発しん症	55	咽頭拭い液	ヒトヘルペスウイルス7型
7/2	手足口病	4	咽頭拭い液	コクサッキーウイルスA群6型
7/2	突発性発しん	10M	咽頭拭い液	ヒトパルボウイルスB19

◇遺伝子検査法によるインフルエンザウイルスの亜型別検出件数

27週はインフルエンザウイルスが検出されませんでした。

	AH1pdm09	AH3亜型	B型Victoria系統	B型Yamagata系統
2019年27週				
2018-2019年 シーズン累計*	156	275	42	2

\* 2018-2019年シーズンの開始は第36週(2018年9月3日～)

## 病原体検出情報【週別】

検出病原体	2019年							
	20週	21週	22週	23週	24週	25週	26週	27週
アデノウイルス	1	4	2	4	1		2	
コクサッキーウイルスA群	1	2	1	2	5	4	11	9
コクサッキーウイルスB群								
エコーウイルス	1							
エンテロウイルス71								
その他のエンテロウイルス							1	1
ライノウイルス	4	2	3	1		1	2	
ヒトメタニューモウイルス								
単純ヘルペスウイルス					2		1	
水痘・帯状疱疹ウイルス				2			1	
ヒトヘルペスウイルス6型・7型	1	2	5	1	1	1	1	1
EBウイルス		1	1			1		
サイトメガロウイルス								
ムンプスウイルス								
麻しんウイルス								
麻しんA型(ワクチンタイプ)		1						
風しんウイルス								
風しん1a型(ワクチンタイプ)								
ヒトパルボウイルスB19	2				1	1	1	2
RSウイルス	1				2		1	1
ノロウイルス		1				2		
ロタウイルス	1	4	2	1				
サポウイルス								
インフルエンザウイルスAH1pdm09	3						2	
インフルエンザウイルスAH3亜型						1	1	
インフルエンザウイルスB型Victoria系統	6	3	1	1	2			
インフルエンザウイルスB型Yamagata系統								
その他のウイルス								1
A群溶血性レンサ球菌T-1型	1				1			
A群溶血性レンサ球菌T-3型								
A群溶血性レンサ球菌T-4型								
A群溶血性レンサ球菌T-12型	2				1			
A群溶血性レンサ球菌T-25型								
A群溶血性レンサ球菌T-28型	1	1		1	2	1		
A群溶血性レンサ球菌T-B3264型	1		1		1			
A群溶血性レンサ球菌その他のT型		2						
A群溶血性レンサ球菌T型別不能								
百日咳菌								
肺炎マイコプラズマ								
肺炎クラミジア								
髄膜炎菌								
B群レンサ球菌								
肺炎球菌								
インフルエンザ菌								
黄色ブドウ球菌								
大腸菌								
その他の細菌								
その他の病原体								

# 病原体検出情報【臨床診断名別】

2019年20週～2019年27週

	RSウイルス感染症	咽頭結膜熱	A群溶血性レンサ球菌咽頭炎	感染性胃腸炎	水痘	手足口病	伝染性紅斑	突発性発疹	ヘルパンギーナ	流行性耳下腺炎	川崎病	不明発疹	インフルエンザ	インフルエンザ様疾患	急性出血性結膜炎	流行性角結膜炎	細菌性髄膜炎	無菌性髄膜炎	マイコプラズマ肺炎	クラミジア肺炎
搬入検体数	6	15	17	18	7	46	3	7	3	8	1	32	18	12		4		3		
アデノウイルス		8		1									1	1		3				
コクサッキーウイルスA群						31			1				2					1		
コクサッキーウイルスB群																				
エコーウイルス													1							
エンテロウイルス71																				
その他のエンテロウイルス						2														
ライノウイルス						2			1		1	8		1						
ヒトメタニューモウイルス																				
単純ヘルペスウイルス						1								1	1					
水痘・帯状疱疹ウイルス					3															
ヒトヘルペスウイルス6型・7型		2						4					7							
EBウイルス										2		1								
サイトメガロウイルス																				
ムンプスウイルス																				
麻疹ウイルス																				
麻疹A型(ワクチンタイプ)													1							
風疹ウイルス																				
風疹1a型(ワクチンタイプ)																				
ヒトバルボウイルスB19							1	1												
RSウイルス	5																			
ノロウイルス				3																
ロタウイルス				8																
サボウイルス																				
インフルエンザウイルスAH1pdm09														5						
インフルエンザウイルスAH3亜型														2						
インフルエンザウイルスB型Victoria系統														11	2					
インフルエンザウイルスB型Yamagata系統																				
その他のウイルス				1																
A群溶血性レンサ球菌T-1型			2																	
A群溶血性レンサ球菌T-3型																				
A群溶血性レンサ球菌T-4型																				
A群溶血性レンサ球菌T-12型				3																
A群溶血性レンサ球菌T-25型																				
A群溶血性レンサ球菌T-28型				6																
A群溶血性レンサ球菌T-B3264型				3																
A群溶血性レンサ球菌その他のT型				2																
A群溶血性レンサ球菌T型別不能																				
百日咳菌																				
肺炎マイコプラズマ																				
肺炎クラミジア																				
髄膜炎菌																				
B群レンサ球菌																				
肺炎球菌																				
インフルエンザ菌																				
黄色ブドウ球菌																				
大腸菌																				
その他の細菌																				
その他の病原体																				