

INFECTIOUS DISEASES WEEKLY REPORT

TOKYO IDWR

東京都感染症情報センター

東京都感染症週報

2019年第30週
(7月22日～7月28日)

* 2019年7月31日現在の情報により作成しています。
最新のデータは「Web版感染症発生動向」をご覧ください。
<http://survey.tokyo-eiken.go.jp/>

令和元年(2019年)8月1日発行

編集・発行

東京都健康安全研究センター
健康危機管理情報課

電話：03-3363-3213(直通)
FAX：03-5332-7365
e-mail：www@tokyo-eiken.go.jp

全数把握対象疾患 報告数（一類～四類） 2019年30週

分類	対象疾患	東京都(保健所受理週)					全国(診断週)	
		27週	28週	29週	30週	年累計	30週	年累計
一類	エボラ出血熱							
	クリミア・コンゴ出血熱							
	痘そう							
	南米出血熱							
	ペスト							
	マールブルグ病							
	ラッサ熱							
二類	急性灰白髄炎							
	結核	85	81	46	67	1,813	391	12,222
	ジフテリア							
	重症急性呼吸器症候群 ^{*1}							
	中東呼吸器症候群 ^{*2}							
	鳥インフルエンザ(H5N1)							
鳥インフルエンザ(H7N9)								
三類	コレラ					2		3
	細菌性赤痢		1	1		13		54
	腸管出血性大腸菌感染症	16	18	13	7	154	147	1,616
	腸チフス	1				3		19
	パラチフス					3		11
四類	E型肝炎	2	5	5		77	5	307
	ウエストナイル熱							
	A型肝炎	2	4	2	2	84	8	268
	エキノコックス症							11
	黄熱							
	オウム病					3		11
	オムスク出血熱							
	回帰熱							1
	キャサヌル森林病							
	Q熱							
	狂犬病							
	コクシジオイデス症							1
	サル痘							
	ジカウイルス感染症							
	重症熱性血小板減少症候群 ^{*3}					1	3	60
	腎症候性出血熱							
	西部ウマ脳炎							
	ダニ媒介脳炎							
	炭疽							
	チクングニア熱					2	1	11
つつが虫病							81	
デング熱	3	2		1	52	5	182	
東部ウマ脳炎								
鳥インフルエンザ(H5N1及びH7N9を除く)								

*1 病原体がベータコロナウイルス属SARSコロナウイルスであるものに限る。

*2 病原体がベータコロナウイルス属MERSコロナウイルスであるものに限る。

*3 病原体がフレボウイルス属SFTSウイルスであるものに限る。

分類	対象疾患	東京都(保健所受理週)					全国(診断週)	
		27週	28週	29週	30週	年累計	30週	年累計
四 類	ニパウイルス感染症							
	日本紅斑熱						8	106
	日本脳炎							
	ハンタウイルス肺症候群							
	Bウイルス病							
	鼻疽							
	ブルセラ症					1		2
	ベネズエラウマ脳炎							
	ヘンドラウイルス感染症							
	発しんチフス							
	ボツリヌス症							1
	マラリア				1	8	1	26
	野兔病							
	ライム病							7
	リッサウイルス感染症							
	リフトバレー熱							
	類鼻疽							
	レジオネラ症	5	7	8	4	104	87	1,159
レプトスピラ症					1		6	
ロッキー山紅斑熱								
2019/7/31集計								

(全数把握対象疾患のコメント・一類～五類)

〈二類感染症〉

結核 67件 患者および死亡後診断 46件(肺結核 33件、その他の結核 9件、肺結核及びその他の結核 4件)、無症状病原体保有者 21件、年齢は10代 2件、20代 5件、30代 6件、40代 8件、50代 8件、60代 9件、70代 11件、80代 12件、90歳以上 6件、推定感染地は国内 49件、ベトナム 2件、不明 16件であった。

〈三類感染症〉

腸管出血性大腸菌感染症 7件 患者 6件、無症状病原体保有者 1件、血清型・毒素型はO26 VT1 2件、O26 VT型不明 1件、O103 VT1 1件、O111 VT1 2件、O157 VT2 1件、年齢は5歳未満 2件、10代 1件、20代 3件、40代 1件、推定感染地は国内 6件、不明 1件、推定感染経路は経口感染 3件、不明 4件であった。

〈四類感染症〉

A型肝炎 2件 患者 2件、年齢は20代 1件、30代 1件、推定感染地は国内 1件、不明 1件、推定感染経路は同性間性的接触 1件、不明 1件、A型肝炎ワクチン接種歴は不明 2件であった。

デング熱 1件 病型はデング熱、血清型不明、年齢は30代、推定感染地はベトナムであった。

マラリア 1件 病型は熱帯熱、年齢は10代、推定感染地はガーナであった。

レジオネラ症 4件 病型は肺炎型 4件、年齢は70代 2件、80代 2件、推定感染地は国内 2件、不明 2件、推定感染経路は水系感染 1件、不明 3件であった。

〈五類感染症〉

アメーバ赤痢 5件 病型は腸管 4件、腸管外 1件、年齢は40代 2件、50代 1件、60代 2件、推定感染地は国内 3件、不明 2件、推定感染経路は同性間性的接触 1件、経口感染 1件、不明 3件であった。

ウイルス性肝炎 5件 B型 5件、年齢は20代 2件、30代 1件、40代 2件、推定感染地は国内 5件、推定感染経路は性的接触 5件(同性間 2件、異性間 3件)、B型肝炎ワクチン接種歴無し 4件、不明 1件であった。

カルバペネム耐性腸内細菌科細菌感染症 2件 病原菌はエンテロバクター・クロアカ 1件、セラチア属菌 1件、年齢は60代 1件、80代 1件、推定感染地は国内 1件、不明 1件、推定感染経路は以前からの保菌 1件、医療器具関連感染 1件(尿路カテーテル)、90日以内の海外渡航歴無し 2件であった。

※ 第29週該当分として〔三類〕腸管出血性大腸菌感染症 2件の追加報告があった。
 ※ 第29週該当分として〔四類〕レジオネラ症 1件の追加報告があった。

全数把握対象疾患 報告数（五類） 2019年30週

分類	対象疾患	東京都(保健所受理週)					全国(診断週)	
		27週	28週	29週	30週	年累計	30週	年累計
五 類 (全 数 届 出)	アメーバ赤痢	5	2	4	5	101	16	499
	ウイルス性肝炎（A型・E型を除く）	2	3	2	5	53	7	191
	カルバペネム耐性腸内細菌科細菌感染症	1	1	3	2	103	31	1,130
	急性弛緩性麻痺（急性灰白髄炎を除く） ^{*1}					3	3	47
	急性脳炎 ^{*2}				1	49	13	556
	クリプトスポリジウム症					2		8
	クロイツフェルト・ヤコブ病					12		102
	劇症型溶血性レンサ球菌感染症	1	4	4	6	78	19	553
	後天性免疫不全症候群	6	5	6	10	221	16	671
	ジアルジア症					3	1	26
	侵襲性インフルエンザ菌感染症	1	3	1	3	56	9	352
	侵襲性髄膜炎菌感染症			1		2		27
	侵襲性肺炎球菌感染症	3	4	3	3	248	15	2,164
	水痘(入院例に限る)		3	1		40	9	280
	先天性風しん症候群					1		3
	梅毒	36	38	21	35	1,008	85	3,781
	播種性クリプトコックス症	1		1		9	3	88
	破傷風					4	2	71
	バンコマイシン耐性黄色ブドウ球菌感染症							
	バンコマイシン耐性腸球菌感染症		1			5	1	46
百日咳	29	35	10	31	882	271	9,774	
風しん	18	21	15	19	762	30	2,039	
麻しん					101	4	668	
薬剤耐性アシネトバクター感染症					2	1	18	
2019/7/31集計								

*1 2018年5月1日より追加指定された。

*2 ウエストナイル脳炎、西部ウマ脳炎、ダニ媒介脳炎、東部ウマ脳炎、日本脳炎、ベネズエラウマ脳炎及びリフトバレー熱を除く。

急性脳炎 1件 病原体はインフルエンザウイルスA型、年齢は10歳未満、推定感染地は国内、推定感染経路は飛沫・飛沫核感染であった。

劇症型溶血性レンサ球菌感染症 6件 血清群はA群 3件、G群 2件、H群 1件、年齢は50代 1件、60代 2件、70代 3件、推定感染地は国内 6件、推定感染経路は創傷感染 2件、不明 4件であった。

後天性免疫不全症候群 10件 AIDS 3件、無症候キャリア 6件、その他 1件、性別は男性 9件、女性 1件、AIDS患者の年齢は20代 1件、30代 1件、40代 1件、無症候キャリア及びその他の年齢は20代 3件、30代 2件、40代 2件、推定感染地は国内 9件、南アフリカ 1件、推定感染経路は性的接触 10件(同性間 8件、異性間 1件、性別不明 1件)であった。

侵襲性インフルエンザ菌感染症 3件 血清型はすべて検査未実施、年齢は5歳未満 1件、80代 1件、90歳以上 1件、推定感染地は国内 3件、推定感染経路は不明 3件、ヒブワクチン接種歴は4回接種済み 1件、無し 1件、不明 1件であった。

侵襲性肺炎球菌感染症 3件 血清型はすべて検査未実施、年齢は5歳未満 1件、70代 1件、90歳以上 1件、推定感染地は国内 3件、推定感染経路は不明 3件、肺炎球菌ワクチン接種歴は13価3回接種済み 1件、価数不明1回接種済み 1件、不明 1件であった。

梅毒 35件 患者 23件(早期顕症梅毒Ⅰ期 11件、早期顕症梅毒Ⅱ期 11件、晩期顕症梅毒 1件)、無症候梅毒 12件、性別は男性 25件、女性 10件、年齢は10代 2件、20代 11件、30代 8件、40代 9件、50代 3件、60代 2件、推定感染地は国内 32件、不明 3件、推定感染経路は性的接触 34件(同性間 9件、異性間 23件、性別不明 2件)、不明 1件であった。

百日咳 31件 年齢は10歳未満 17件(うち5歳未満 3件)、10代 8件、20代 2件、50代 2件、60代 2件、推定感染地は国内 27件、不明 4件、百日咳含有ワクチン接種歴は4回接種済み 19件、3回接種済み 1件、不明 11件であった。

風しん 19件 検査診断例 18件、臨床診断例 1件、年齢は10代 1件、20代 7件、30代 4件、40代 6件、50代 1件、推定感染地は国内 14件、不明 5件、推定感染経路は飛沫感染 6件、接触感染 1件、不明 12件、風しん含有ワクチン接種歴無し 3件、不明 16件であった。

※ 第28週該当として〔五類〕風しん 1件の追加報告があった。

定点把握対象疾患 報告数 2019年30週

上段: 報告数
下段: 定点当たり

定点種別	対象疾患	2019年				報告 医療 機関数	定点 医療 機関数
		27週	28週	29週	30週		
小児科	RSウイルス感染症	122 0.47	209 0.80	209 0.80	365 1.41	258	264
	咽頭結膜熱	155 0.60	118 0.45	110 0.42	101 0.39		
	A群溶血性レンサ球菌咽頭炎	623 2.40	569 2.19	481 1.84	464 1.80		
	感染性胃腸炎	1,536 5.91	1,362 5.24	1,074 4.10	1,105 4.28		
	水痘	126 0.48	137 0.53	91 0.35	124 0.48		
	手足口病	2,528 9.72	3,859 14.84	3,982 15.20	4,833 18.73		
	伝染性紅斑	108 0.42	83 0.32	87 0.33	91 0.35		
	突発性発しん	145 0.56	105 0.40	99 0.38	118 0.46		
	ヘルパンギーナ	719 2.77	1,179 4.53	1,025 3.91	1,285 4.98		
	流行性耳下腺炎	43 0.17	33 0.13	27 0.10	46 0.18		
	川崎病 ^{*1}	1 0.00	1 0.00	2 0.01	3 0.01		
	不明発しん症 ^{*1}	21 0.08	21 0.08	26 0.10	37 0.14		
	インフルエンザ	インフルエンザ ^{*2}	24 0.06	36 0.09	36 0.09		
眼科	急性出血性結膜炎	2 0.05				38	39
	流行性角結膜炎	9 0.24	9 0.24	9 0.24	14 0.37		
基幹	細菌性髄膜炎 ^{*3}	1 0.04	1 0.04			25	25
	無菌性髄膜炎	1 0.04	1 0.04	2 0.08			
	マイコプラズマ肺炎	9 0.36	2 0.08	4 0.16	5 0.20		
	クラミジア肺炎(オウム病を除く)			1 0.04			
	感染性胃腸炎(ロタウイルス) ^{*4}		1 0.04	1 0.04			
	インフルエンザ入院		1 0.04	1 0.04			
2019/7/31集計							

*1 不明発しん症、川崎病 は東京都が独自に指定する疾患である。

*2 鳥インフルエンザを除く。

*3 インフルエンザ菌、髄膜炎菌、肺炎球菌を原因として同定された場合を除く。

*4 病原体がロタウイルスであるものに限る。

(今週の注目される定点把握対象疾患)

- ・ 手足口病の定点当たり報告数は更に増加し、島しょを含む都内全保健所管内が警報レベルとなりました。
- ・ ヘルパンギーナの定点当たり報告数が増加し、警報レベルとなりました。
- ・ RSウイルス感染症の定点当たり報告数が増加しています。

定点把握対象疾患 報告数【年齢階級別】 2019年30週

	小児科										
	RS ウイルス 感染症	咽頭 結膜熱	A群溶血性 レンサ球菌 咽頭炎	感染性 胃腸炎	水痘	手足口病	伝染性 紅斑	突発性 発しん	ヘルパン ギーナ	流行性 耳下腺炎	川崎病
～5か月	38		1	6	1	34			5		
6～11か月	93	4		82	1	541		36	114		1
1歳	120	25	11	159	4	1,769	8	64	344	7	
2歳	71	16	26	122	3	1,142	7	12	276	4	1
3歳	28	17	40	98	8	503	15	1	182	5	
4歳	8	12	67	100	10	317	16	2	128	4	1
5歳	6	14	78	104	8	181	14		77	5	
6歳	1	2	61	79	20	115	8	1	56	5	
7歳		1	55	61	13	55	11		31	2	
8歳		3	34	50	17	35	6		16	6	
9歳		1	22	28	12	15	1	1	15	1	
10～14歳		5	36	73	22	42	4	1	20	7	
15～19歳			6	11	2	5			1		
20～29歳		1	27	132	3	79	1		20		
30～39歳											
40～49歳											
50～59歳											
60～69歳											
70～79歳											
80歳以上											
合計	365	101	464	1,105	124	4,833	91	118	1,285	46	3
先週比	156	-9	-17	31	33	851	4	19	260	19	1

注:小児科定点把握対象疾患の「20～29歳」は「20歳以上」と読み替える。
眼科定点把握対象疾患のうち、「70～79歳」は「70歳以上」と読み替える。

	小児科	インフルエンザ	眼科		基幹					
	不明 発しん症	インフル エンザ	急性出 血性結 膜炎	流行性角 結膜炎	細菌性 髄膜炎	無菌性 髄膜炎	マイコ プラズマ 肺炎	クラミジ ア肺炎	感染性 胃腸炎 (ロタウイルス)	インフル エンザ 入院
～5か月	1									
6～11か月	5									
1歳	11	1		2						
2歳	10	4		1						
3歳	2						1			
4歳		2					1			
5歳	3	4								
6歳		2								
7歳		2								
8歳		1					1			
9歳	1	2					1			
10～14歳	3	7					1			
15～19歳				1						
20～29歳	1	1		3						
30～39歳		3		4						
40～49歳		3		2						
50～59歳		1		1						
60～69歳										
70～79歳		1								
80歳以上										
合計	37	34		14			5			
先週比	11	-2		5		-2	1	-1	-1	-1

注:小児科定点把握対象疾患の「20～29歳」は「20歳以上」と読み替える。
眼科定点把握対象疾患のうち、「70～79歳」は「70歳以上」と読み替える。

定点把握対象疾患 定点医療機関当たり報告数【保健所別】 2019年30週

	小児科										
	RS ウイルス 感染症	咽頭 結膜熱	A群溶血性 レンサ球菌 咽頭炎	感染性 胃腸炎	水痘	手足口病	伝染性 紅斑	突発性 発しん	ヘルパン ギーナ	流行性 耳下腺炎	川崎病
千代田	0.33					4.67			1.33		
中央区	1.33		3.67	8.33		20.00	0.33		6.67		
みなと	5.50	0.17	2.17	2.00	0.17	10.50	0.50	0.17	1.83		
新宿区	1.38	0.25	3.25	4.00	0.50	8.38		0.63	2.50		
文京	0.50	0.75	1.00	2.00		20.75		0.50	2.50		
台東	3.00	0.50	1.00	9.75	0.25	28.75	0.25	1.00	8.00	0.50	
墨田区	1.00	0.20		1.80	0.20	8.80	0.20	0.60	3.00		
江東区	3.22		2.00	6.22	0.67	14.22	0.22	0.22	3.11	0.11	
品川区	0.88	0.50	1.38	3.00	0.38	12.25	0.13	0.13	4.38		
目黒区	3.20		2.60	3.40	0.60	18.40	0.60	0.20	1.00	0.20	
大田区	1.85	0.46	2.23	6.77	0.69	21.08	0.62		5.00	0.15	0.08
世田谷	1.31	0.50	1.56	4.06	0.63	13.19	0.25	0.81	3.88		
渋谷区	0.50	0.25	0.75	5.75		18.50		0.25	4.75		
中野区	0.50	0.17	2.17	4.00	0.33	27.50	0.50	0.83	4.33	0.17	
杉並	1.09	0.18	1.27	4.27	0.36	15.91	0.09	0.55	2.64		
池袋	3.50		0.50	1.25	0.25	9.25		0.50	2.25		0.25
北区	0.14	0.14	0.71	4.71	0.29	19.14	0.14	0.86	5.00		
荒川区	3.25	0.50	1.50	6.00	1.25	32.25	1.25	0.50	8.00		
板橋区	0.33		1.00	1.67	0.22	13.56	0.44	0.22	2.44		
練馬区	1.58	0.83	1.25	3.42	1.25	15.75	0.33	0.17	5.33	2.42	0.08
足立	1.67		2.58	5.58	0.33	17.33	0.75	0.58	5.58	0.08	
葛飾区	1.13	0.25	0.75	7.75		9.00	0.50	0.25	5.38		
江戸川	1.00	0.50	2.75	4.25	0.17	7.00	0.50	0.67	3.67		
八王子市	1.91	0.64	4.36	6.82	0.73	28.64	0.27	0.27	13.82	0.27	
町田市	0.13	0.75	4.38	6.88	0.13	22.63	0.13	0.75	6.38	0.25	
西多摩	0.25	0.25	0.38	2.50	0.13	20.75	0.25	0.38	3.50	0.25	
南多摩	0.56	0.67	1.11	2.78	0.56	20.67	0.22	0.22	6.33		
多摩立川	0.57		0.93	3.57	0.36	26.86	0.29	0.64	6.29		
多摩府中	0.70	0.30	1.75	3.45	0.50	23.30	0.55	0.35	6.20	0.05	
多摩小平	2.93	1.57	2.07	3.14	1.36	35.07	0.50	0.93	6.21	0.07	
島しょ						14.00			1.00		
東京都	1.41	0.39	1.80	4.28	0.48	18.73	0.35	0.46	4.98	0.18	0.01

	小児科	インフルエンザ	眼科		基幹					
	不明 発しん症	インフル エンザ	急性出血 性結膜炎	流行性 角結膜炎	細菌性 髄膜炎	無菌性 髄膜炎	マイコ プラズマ 肺炎	クラミジア 肺炎	感染性 胃腸炎 (ロタウイルス)	インフル エンザ 入院
千代田										
中央区	0.33	0.20		1.00						
みなと		0.67								
新宿区	0.13	0.08					0.50			
文京										
台東	0.25									
墨田区	0.80	0.13					1.00			
江東区		0.07								
品川区	0.38	0.33								
目黒区										
大田区	0.23	0.20		2.00						
世田谷		0.13								
渋谷区										
中野区										
杉並		0.18								
池袋				1.00			1.00			
北区										
荒川区	0.25	0.14		2.00						
板橋区		0.27								
練馬区	0.17			0.50						
足立	0.25			0.50						
葛飾区	0.13									
江戸川	0.17	0.22								
八王子市	0.09			0.50						
町田市		0.08								
西多摩										
南多摩										
多摩立川	0.07									
多摩府中	0.55			0.33			0.67			
多摩小平	0.14			1.00						
島しょ										

東京都	0.14	0.08		0.37			0.20			
-----	------	------	--	------	--	--	------	--	--	--

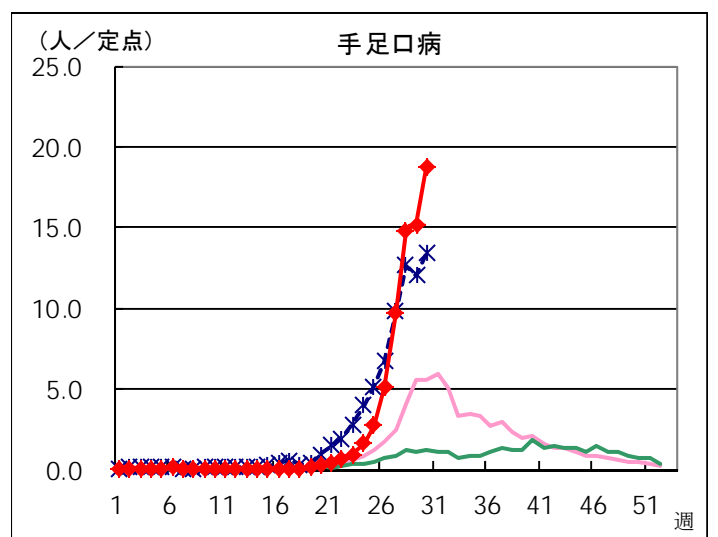
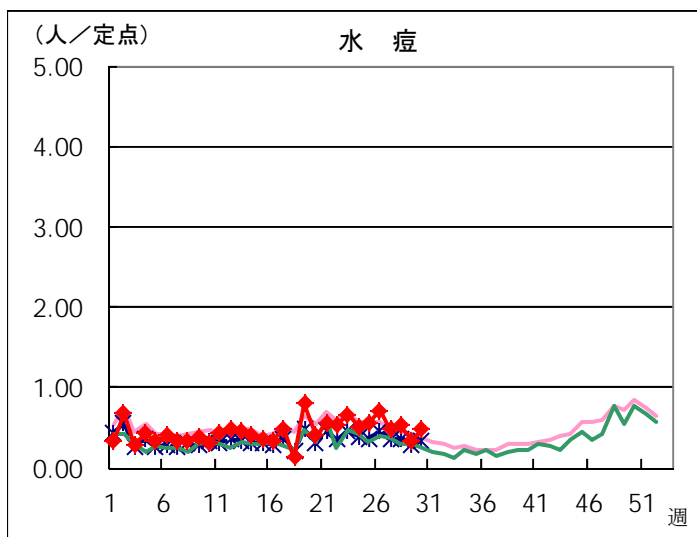
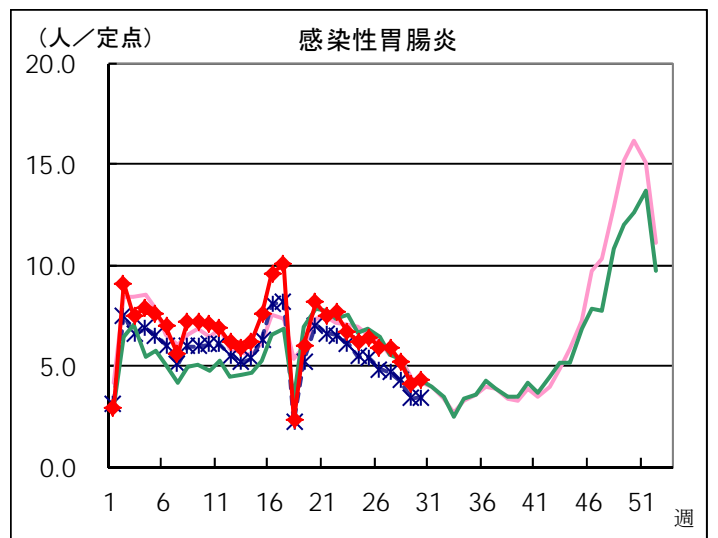
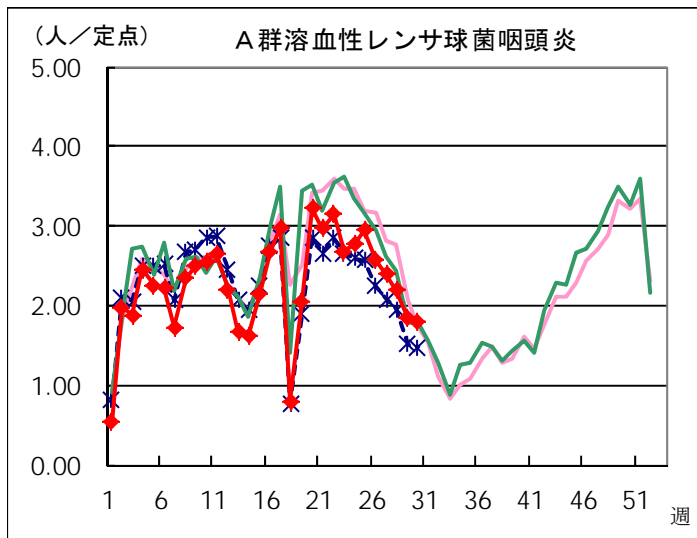
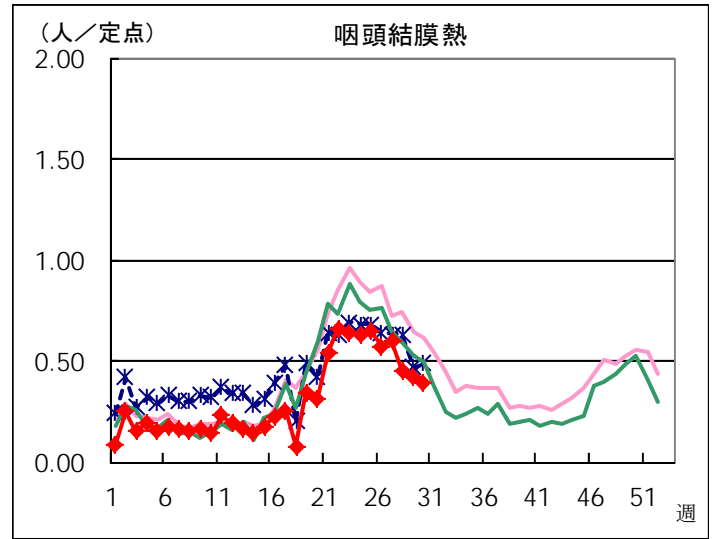
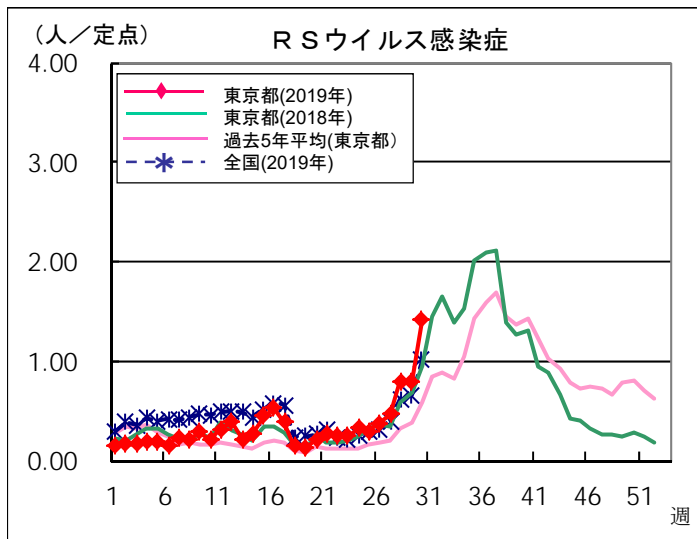
定点把握対象疾患 報告数【保健所別】 2019年30週

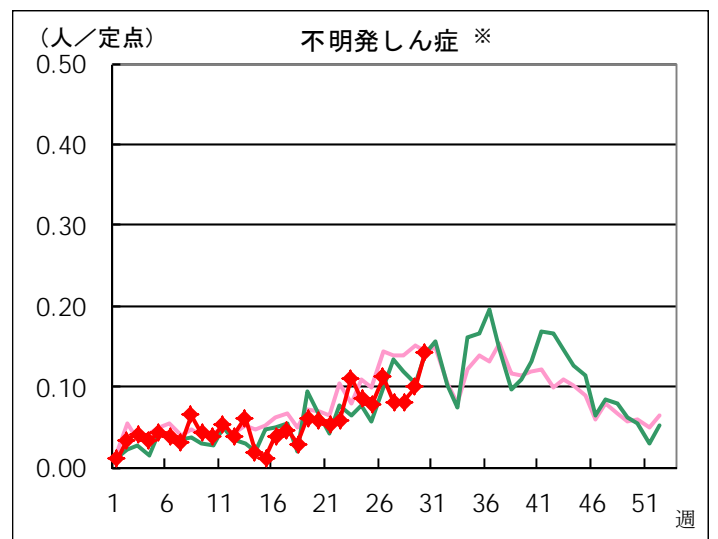
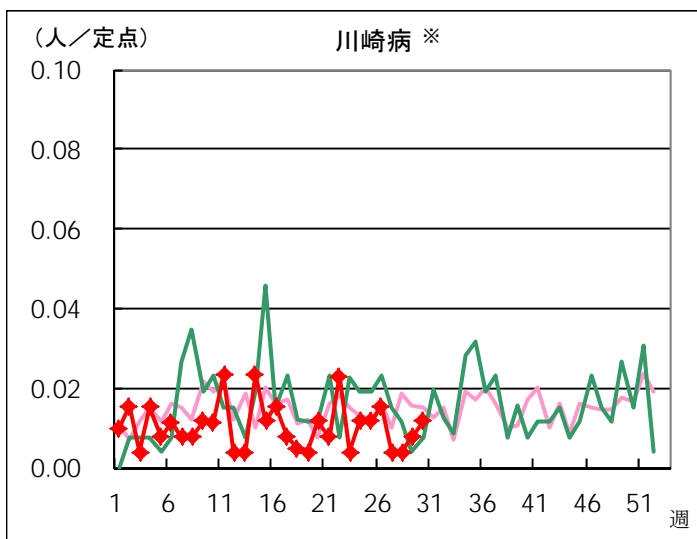
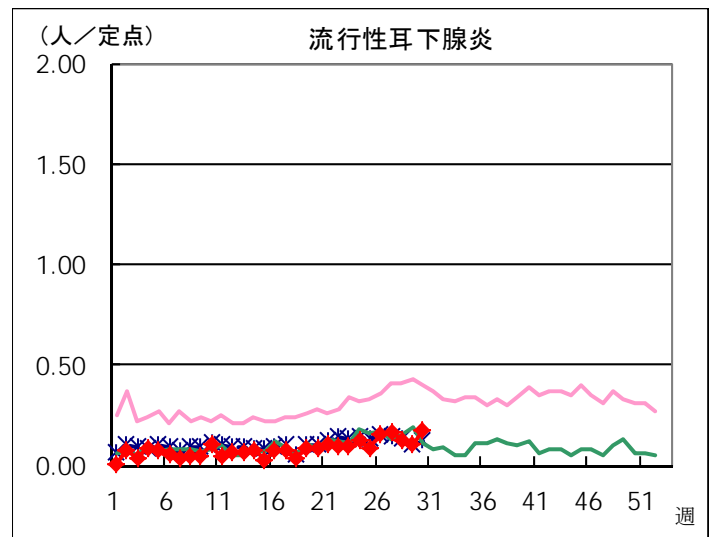
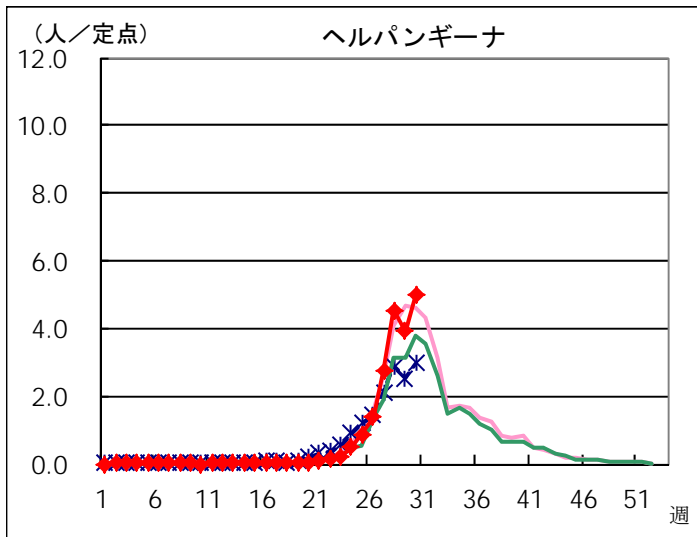
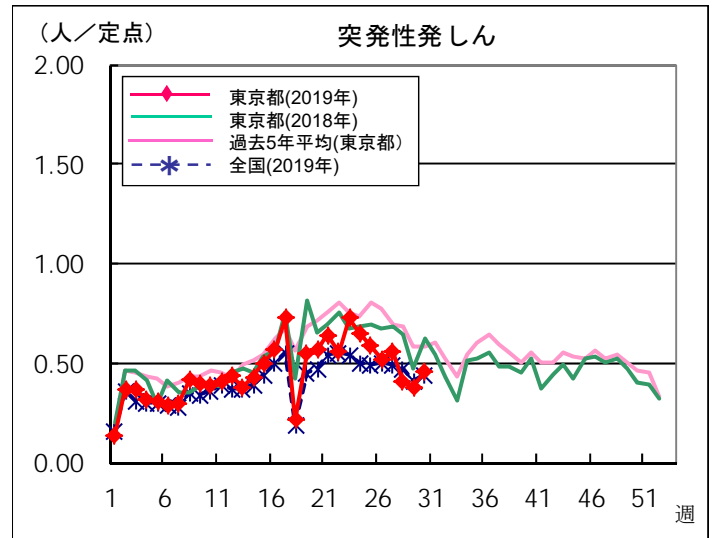
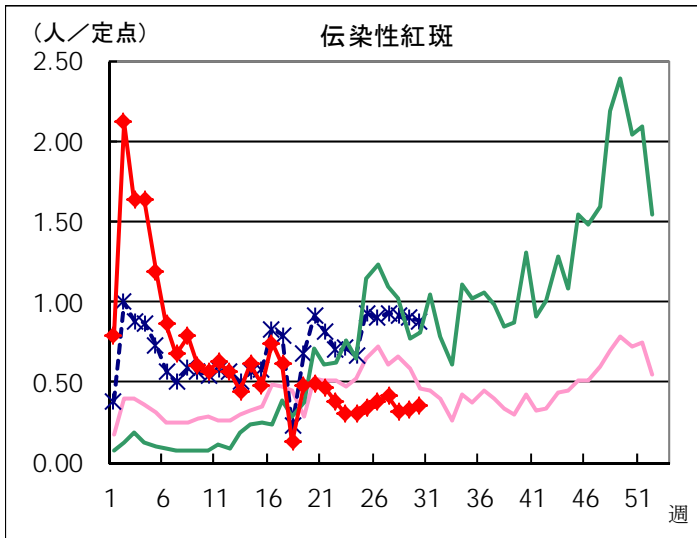
	小児科										
	RSウイルス 感染症	咽頭結膜熱	A群溶血性 レンサ球菌 咽頭炎	感染性 胃腸炎	水痘	手足口病	伝染性 紅斑	突発性 発しん	ヘルパン ギーナ	流行性 耳下腺炎	川崎病
千代田	1					14			4		
中央区	4		11	25		60	1		20		
みなと	33	1	13	12	1	63	3	1	11		
新宿区	11	2	26	32	4	67		5	20		
文京	2	3	4	8		83		2	10		
台東	12	2	4	39	1	115	1	4	32	2	
墨田区	5	1		9	1	44	1	3	15		
江東区	29		18	56	6	128	2	2	28	1	
品川区	7	4	11	24	3	98	1	1	35		
目黒区	16		13	17	3	92	3	1	5	1	
大田区	24	6	29	88	9	274	8		65	2	1
世田谷	21	8	25	65	10	211	4	13	62		
渋谷区	2	1	3	23		74		1	19		
中野区	3	1	13	24	2	165	3	5	26	1	
杉並	12	2	14	47	4	175	1	6	29		
池袋	14		2	5	1	37		2	9		1
北区	1	1	5	33	2	134	1	6	35		
荒川区	13	2	6	24	5	129	5	2	32		
板橋区	3		9	15	2	122	4	2	22		
練馬区	19	10	15	41	15	189	4	2	64	29	1
足立	20		31	67	4	208	9	7	67	1	
葛飾区	9	2	6	62		72	4	2	43		
江戸川	12	6	33	51	2	84	6	8	44		
八王子市	21	7	48	75	8	315	3	3	152	3	
町田市	1	6	35	55	1	181	1	6	51	2	
西多摩	2	2	3	20	1	166	2	3	28	2	
南多摩	5	6	10	25	5	186	2	2	57		
多摩立川	8		13	50	5	376	4	9	88		
多摩府中	14	6	35	69	10	466	11	7	124	1	
多摩小平	41	22	29	44	19	491	7	13	87	1	
島しょ						14			1		
東京都合計	365	101	464	1,105	124	4,833	91	118	1,285	46	3

	小児科	インフルエンザ	眼科		基幹					
	不明 発しん症	インフル エンザ	急性出血 性結膜炎	流行性 角結膜炎	細菌性 髄膜炎	無菌性 髄膜炎	マイコ プラズマ 肺炎	クラミジア 肺炎	感染性 胃腸炎 (ロタウイルス)	インフル エンザ 入院
千代田										
中央区	1	1		1						
みなと		6								
新宿区	1	1					1			
文京										
台東	1									
墨田区	4	1					1			
江東区		1								
品川区	3	4								
目黒区										
大田区	3	4		4						
世田谷		3								
渋谷区										
中野区										
杉並		3								
池袋				1			1			
北区										
荒川区	1	1		2						
板橋区		4								
練馬区	2			1						
足立	3			1						
葛飾区	1									
江戸川	2	4								
八王子市	1			1						
町田市		1								
西多摩										
南多摩										
多摩立川	1									
多摩府中	11			1			2			
多摩小平	2			2						
島しょ										
東京都合計	37	34		14			5			

定点把握対象疾患 定点医療機関当たり報告数(2019年30週 現在)

◆ 小児科定点

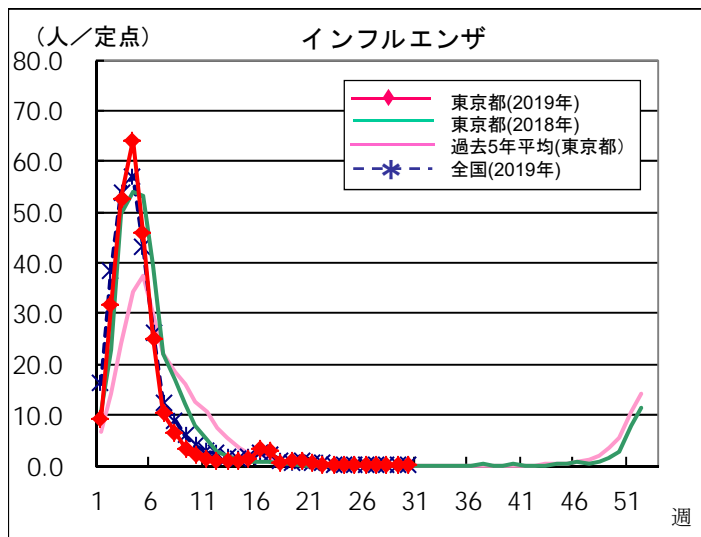




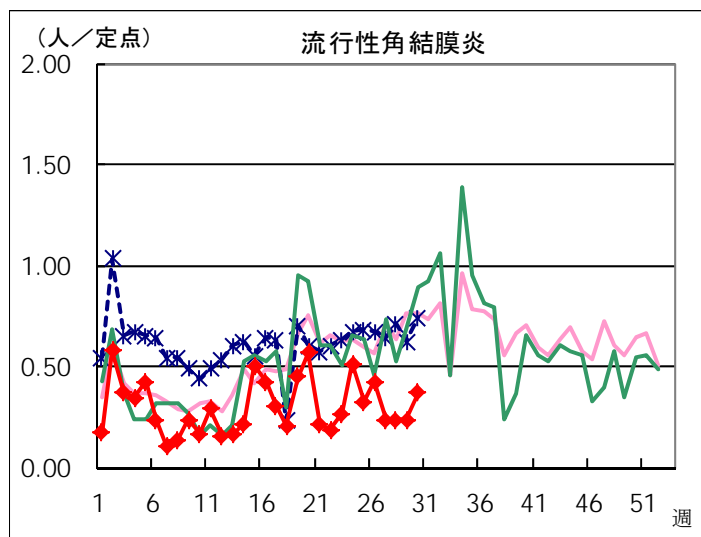
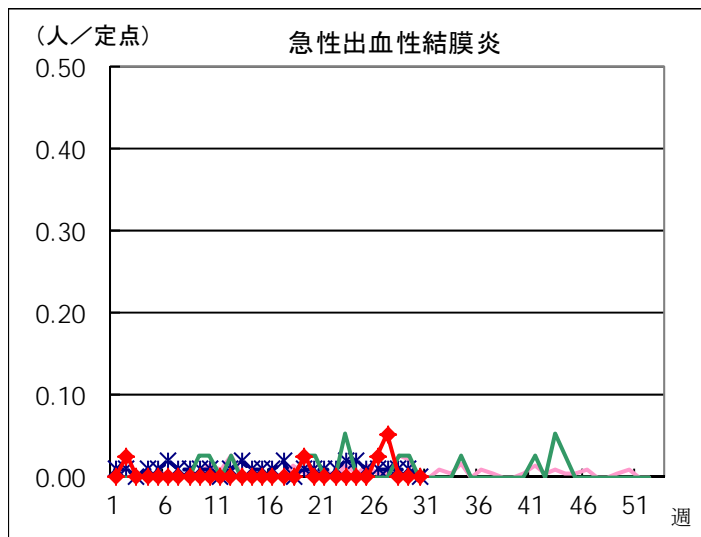
※ 東京都独自対象疾患

※ 東京都独自対象疾患

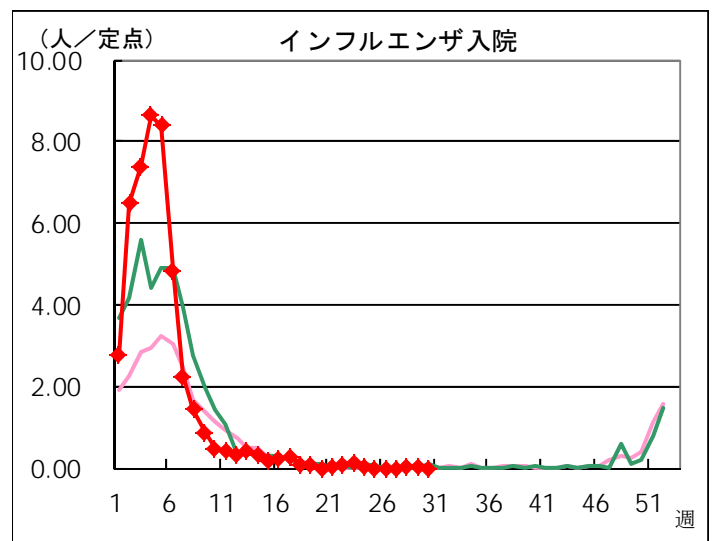
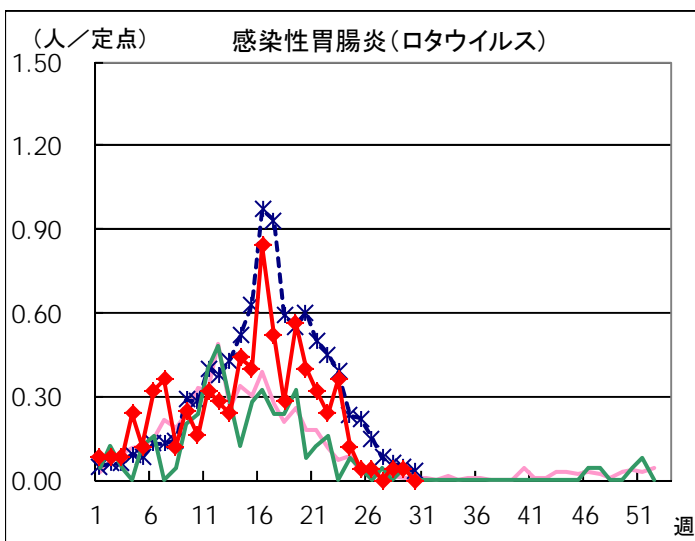
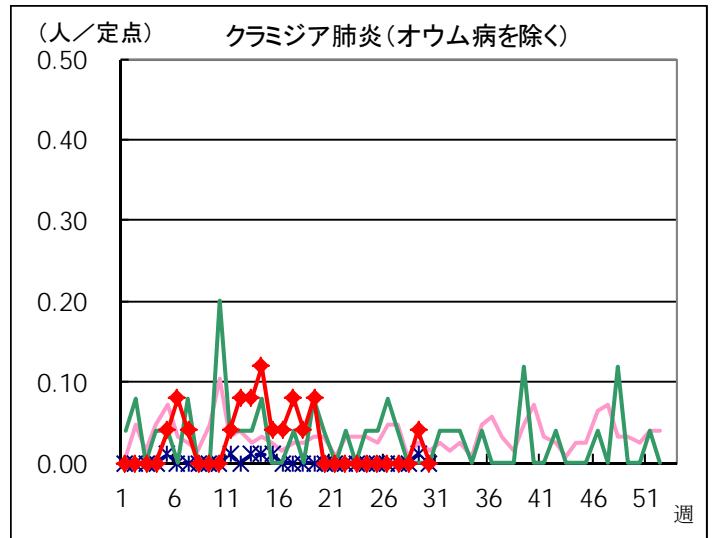
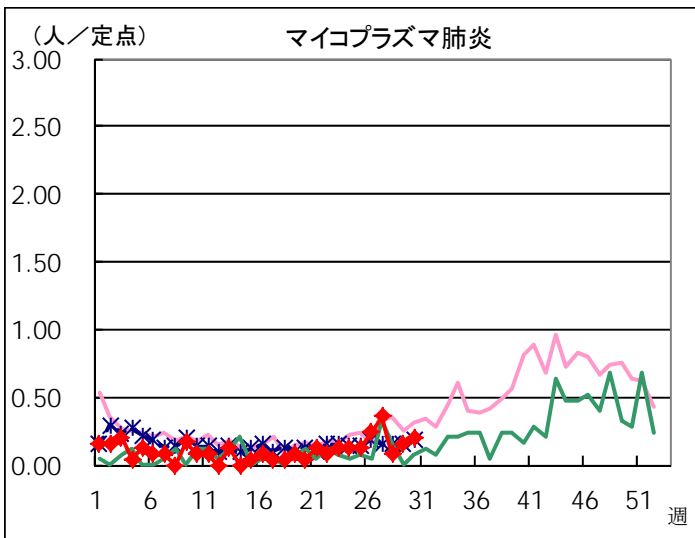
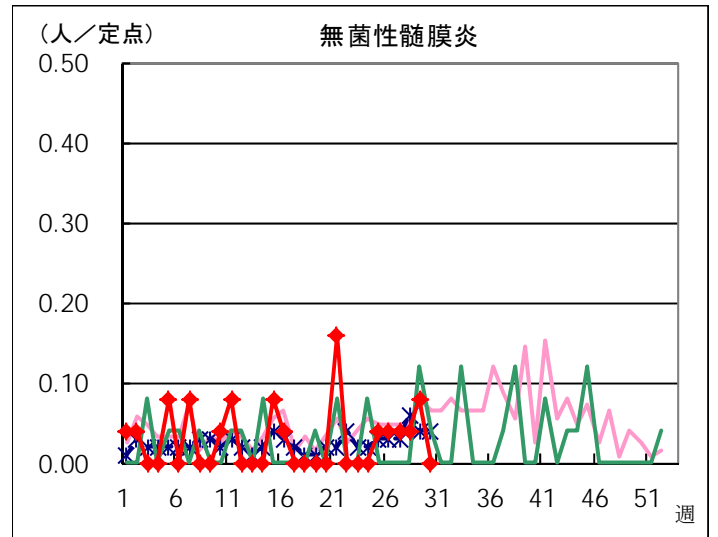
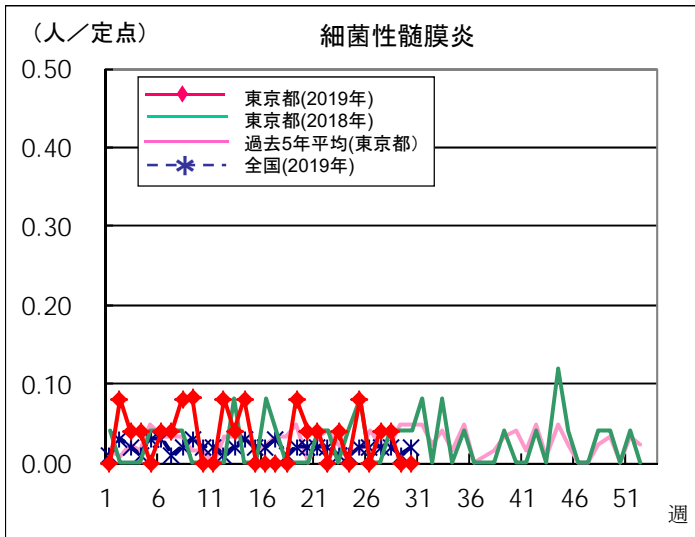
◆ インフルエンザ定点



◆ 眼科定点



◆ 基幹定点



定点医療機関から搬入された検体の検査情報

◇病原体検出状況(インフルエンザウイルスを除く)

採取日	臨床診断名	年齢	検査試料	検出病原体
6/17	A群溶血性レンサ球菌咽頭炎	7	咽頭拭い液	A群溶血性レンサ球菌T-28型
6/19	A群溶血性レンサ球菌咽頭炎	5	咽頭拭い液	A群溶血性レンサ球菌T-12型
6/21	A群溶血性レンサ球菌咽頭炎	7	咽頭拭い液	A群溶血性レンサ球菌T-B3264型
6/21	A群溶血性レンサ球菌咽頭炎	10	咽頭拭い液	A群溶血性レンサ球菌T-28型
6/27	感染性胃腸炎	7M	便	A群ロタウイルス
6/29	A群溶血性レンサ球菌咽頭炎	1	咽頭拭い液	A群溶血性レンサ球菌T-1型
7/3	不明発しん症	38	咽頭拭い液	ヒトパルボウイルスB19
7/5	手足口病	1	咽頭拭い液	コクサッキーウイルスA群6型
7/5	突発性発しん	3	咽頭拭い液	ヒトヘルペスウイルス6型
7/5	不明発しん症	2	咽頭拭い液	ヒトパルボウイルスB19
7/5	流行性耳下腺炎	3	咽頭拭い液	EBウイルス
7/6	手足口病	44	咽頭拭い液	コクサッキーウイルスA群6型
7/6	不明発しん症	1	咽頭拭い液	コクサッキーウイルスA群6型 ヒトヘルペスウイルス7型
7/8	A群溶血性レンサ球菌咽頭炎	記載なし	咽頭拭い液	A群溶血性レンサ球菌T-4型
7/8	手足口病	6M	咽頭拭い液	コクサッキーウイルスA群6型
7/8	手足口病	1	咽頭拭い液	コクサッキーウイルスA群6型
7/8	手足口病	1	咽頭拭い液	コクサッキーウイルスA群6型
7/8	手足口病	1	咽頭拭い液	コクサッキーウイルスA群6型
7/8	手足口病	1	咽頭拭い液	コクサッキーウイルスA群6型
7/8	手足口病	1	咽頭拭い液	コクサッキーウイルスA群6型
7/8	水痘	1	咽頭拭い液	水痘・帯状疱疹しんウイルス
7/8	不明発しん症	1	咽頭拭い液	コクサッキーウイルスA群6型
7/9	ヘルパンギーナ	1	咽頭拭い液	コクサッキーウイルスA群6型
7/9	ヘルパンギーナ	3	咽頭拭い液	コクサッキーウイルスA群6型 ヒトヘルペスウイルス7型
7/9	手足口病	2	咽頭拭い液	コクサッキーウイルスA群6型
7/10	RSウイルス感染症	1	咽頭拭い液	RSウイルスB型
7/10	ヘルパンギーナ	1	咽頭拭い液	コクサッキーウイルスA群6型
7/10	手足口病	1	咽頭拭い液	コクサッキーウイルスA群6型

◇遺伝子検査法によるインフルエンザウイルスの亜型別検出件数
28週はインフルエンザウイルスが検出されませんでした。

	AH1pdm09	AH3亜型	B型Victoria系統	B型Yamagata系統
2019年28週				
2018-2019年 シーズン累計*	156	275	42	2

* 2018-2019年シーズンの開始は第36週(2018年9月3日～)

病原体検出情報【週別】

検出病原体	2019年							
	21週	22週	23週	24週	25週	26週	27週	28週
アデノウイルス	4	2	4	1		2		
コクサッキーウイルスA群	2	1	2	5	4	11	9	15
コクサッキーウイルスB群								
エコーウイルス								
エンテロウイルス71								
その他のエンテロウイルス						1	1	
ライノウイルス	2	3	1		1	2		
ヒトメタニューモウイルス								
単純ヘルペスウイルス				2		1		
水痘・帯状疱疹ウイルス			2			1		1
ヒトヘルペスウイルス6型・7型	2	5	1	1	1	1	1	3
EBウイルス	1	1			1			1
サイトメガロウイルス								
ムンプスウイルス								
麻しんウイルス								
麻しんA型(ワクチンタイプ)	1							
風しんウイルス								
風しん1a型(ワクチンタイプ)								
ヒトパルボウイルスB19				1	1	1	2	2
RSウイルス				2		1	1	1
ノロウイルス	1				2			
ロタウイルス	4	2	1				1	
サポウイルス								
インフルエンザウイルスAH1pdm09						2		
インフルエンザウイルスAH3亜型					1	1		
インフルエンザウイルスB型Victoria系統	3	1	1	2				
インフルエンザウイルスB型Yamagata系統								
その他のウイルス							1	
A群溶血性レンサ球菌T-1型				1				1
A群溶血性レンサ球菌T-3型								
A群溶血性レンサ球菌T-4型								1
A群溶血性レンサ球菌T-12型				1			1	
A群溶血性レンサ球菌T-25型								
A群溶血性レンサ球菌T-28型	1		1	2	1		2	
A群溶血性レンサ球菌T-B3264型		1		1			1	
A群溶血性レンサ球菌その他のT型	2							
A群溶血性レンサ球菌T型別不能								
百日咳菌								
肺炎マイコプラズマ								
肺炎クラミジア								
髄膜炎菌								
B群レンサ球菌								
肺炎球菌								
インフルエンザ菌								
黄色ブドウ球菌								
大腸菌								
その他の細菌								
その他の病原体								

病原体検出情報【臨床診断名別】

2019年21週～2019年28週

	RSウイルス感染症	咽頭結膜熱	A群溶血性レンサ球菌咽頭炎	感染性胃腸炎	水痘	手足口病	伝染性紅斑	突発性発疹	ヘルパンギーナ	流行性耳下腺炎	川崎病	不明発疹	インフルエンザ	インフルエンザ様疾患	急性出血性結膜炎	流行性角結膜炎	細菌性髄膜炎	無菌性髄膜炎	マイコプラズマ肺炎	クラミジア肺炎
搬入検体数	6	15	19	18	9	54	4	7	7	6	1	35	10	11		4		3		
アデノウイルス		8		1										1		3				
コクサッキーウイルスA群						40			4			4						1		
コクサッキーウイルスB群																				
エコーウイルス																				
エンテロウイルス71																				
その他のエンテロウイルス						2														
ライノウイルス						1			1		1	6								
ヒトメタニューモウイルス																				
単純ヘルペスウイルス						1							1	1						
水痘・帯状疱疹ウイルス					4															
ヒトヘルペスウイルス6型・7型		2						4	1			8								
EBウイルス										3		1								
サイトメガロウイルス																				
ムンプスウイルス																				
麻疹ウイルス																				
麻疹A型(ワクチンタイプ)													1							
風しんウイルス																				
風しん1a型(ワクチンタイプ)																				
ヒトバルボウイルスB19							1	1				5								
RSウイルス	5																			
ノロウイルス				3																
ロタウイルス				8																
サボウイルス																				
インフルエンザウイルスAH1pdm09													2							
インフルエンザウイルスAH3亜型													2							
インフルエンザウイルスB型Victoria系統													6	1						
インフルエンザウイルスB型Yamagata系統																				
その他のウイルス				1																
A群溶血性レンサ球菌T-1型			2																	
A群溶血性レンサ球菌T-3型																				
A群溶血性レンサ球菌T-4型			1																	
A群溶血性レンサ球菌T-12型			2																	
A群溶血性レンサ球菌T-25型																				
A群溶血性レンサ球菌T-28型			7																	
A群溶血性レンサ球菌T-B3264型			3																	
A群溶血性レンサ球菌その他のT型			2																	
A群溶血性レンサ球菌T型別不能																				
百日咳菌																				
肺炎マイコプラズマ																				
肺炎クラミジア																				
髄膜炎菌																				
B群レンサ球菌																				
肺炎球菌																				
インフルエンザ菌																				
黄色ブドウ球菌																				
大腸菌																				
その他の細菌																				
その他の病原体																				