

INFECTIOUS DISEASES WEEKLY REPORT

TOKYO IDWR

東京都感染症情報センター

東京都感染症週報

2019年第32週
(8月5日～8月11日)

- * 2019年8月14日現在の情報により作成しています。
最新のデータは「Web版感染症発生動向」をご覧ください。
<http://survey.tokyo-eiken.go.jp/>
- * 今週は月報告(2019年7月)も掲載しています。

令和元年(2019年)8月15日発行

編集・発行

東京都健康安全研究センター
健康危機管理情報課

電話 : 03-3363-3213(直通)
FAX : 03-5332-7365
e-mail : www@tokyo-eiken.go.jp

全数把握対象疾患 報告数（一類～四類） 2019年32週

分類	対象疾患	東京都(保健所受理週)					全国(診断週)	
		29週	30週	31週	32週	年累計	32週	年累計
一類	エボラ出血熱							
	クリミア・コンゴ出血熱							
	痘そう							
	南米出血熱							
	ペスト							
	マールブルグ病							
	ラッサ熱							
二類	急性灰白髄炎							
	結核	45	69	74	51	1,942	321	13,095
	ジフテリア							
	重症急性呼吸器症候群 ^{*1}							
	中東呼吸器症候群 ^{*2}							
	鳥インフルエンザ(H5N1) 鳥インフルエンザ(H7N9)							
三類	コレラ					2		3
	細菌性赤痢	1				13		54
	腸管出血性大腸菌感染症	13	7	9	16	179	117	1,875
	腸チフス					3	1	21
	パラチフス					3		11
四類	E型肝炎	5			3	80	11	324
	ウエストナイル熱							
	A型肝炎	2	2	8	5	97	9	292
	エキノコックス症						1	13
	黄熱							
	オウム病					3		11
	オムスク出血熱							
	回帰熱							1
	キャサヌル森林病							
	Q熱							
	狂犬病							
	コクシジオイデス症							2
	サル痘							
	ジカウイルス感染症							
	重症熱性血小板減少症候群 ^{*3}					1	2	63
	腎症候性出血熱							
	西部ウマ脳炎							
	ダニ媒介脳炎							
	炭疽							
	チクングニア熱					2	1	16
つつが虫病							81	
デング熱		1	3	5	60	6	200	
東部ウマ脳炎								
鳥インフルエンザ(H5N1及びH7N9を除く)								

*1 病原体がベータコロナウイルス属SARSコロナウイルスであるものに限る。

*2 病原体がベータコロナウイルス属MERSコロナウイルスであるものに限る。

*3 病原体がフレボウイルス属SFTSウイルスであるものに限る。

分類	対象疾患	東京都(保健所受理週)					全国(診断週)	
		29週	30週	31週	32週	年累計	32週	年累計
四 類	ニパウイルス感染症							
	日本紅斑熱						5	122
	日本脳炎							
	ハンタウイルス肺症候群							
	Bウイルス病							
	鼻疽							
	ブルセラ症					1		2
	ベネズエラウマ脳炎							
	ヘンドラウイルス感染症							
	発しんチフス							
	ボツリヌス症							1
	マラリア		1			8	3	29
	野兔病							
	ライム病						1	8
	リッサウイルス感染症							
	リフトバレー熱							
	類鼻疽							
	レジオネラ症	8	4	6	1	111	61	1,335
レプトスピラ症					1		6	
ロッキー山紅斑熱								

2019/8/14集計

(全数把握対象疾患のコメント・一類～五類)

〈二類感染症〉

結核 51件 患者および死亡後診断 33件(肺結核 24件、その他の結核 7件、肺結核及びその他の結核 2件)、無症状病原体保有者 17件、疑似症 1件、年齢は10代 3件、20代 3件、30代 6件、40代 8件、50代 8件、60代 6件、70代 7件、80代 9件、90歳以上 1件、推定感染地は国内 38件、ベトナム 2件、中国 1件、不明 10件であった。

〈三類感染症〉

腸管出血性大腸菌感染症 16件 患者 13件、無症状病原体保有者 3件、血清型・毒素型はO26 VT1 2件、O111 VT1・VT2 1件、O121 VT型不明 1件、O145 VT2 1件、O157 VT1・VT2 9件、O157 VT1 1件、血清型不明VT2 1件、年齢は10歳未満 1件、10代 3件、20代 3件、30代 1件、40代 4件、50代 1件、70代 1件、80代 2件、推定感染地は国内 8件、韓国 1件、国内又は米国 1件、不明 6件、推定感染経路は経口感染 8件、経口感染又は接触感染 1件、不明 7件であった。

〈四類感染症〉

E型肝炎 3件 患者 3件、年齢は50代 2件、60代 1件、推定感染地は国内 3件、推定感染経路は経口感染 3件であった。

A型肝炎 5件 患者 5件、年齢は30代 2件、40代 2件、50代 1件、推定感染地は国内 4件、国内又は中国 1件、推定感染経路は経口感染 2件、異性間性的接触又は経口感染 1件、不明 2件、A型肝炎ワクチン接種歴無し 3件、不明 2件であった。

デング熱 5件 病型はデング熱 5件、血清型は1型 1件、不明 4件、年齢は20代 1件、30代 3件、50代 1件、推定感染地はインド 1件、カンボジア 1件、タイ 1件、フィリピン 1件、マーシャル諸島共和国 1件であった。

レジオネラ症 1件 病型は肺炎型、年齢は70代、推定感染地は国内、推定感染経路は不明であった。

〈五類感染症〉

アメーバ赤痢 4件 病型は腸管 4件、年齢は10代 1件、40代 2件、60代 1件、推定感染地は国内 3件、不明 1件、推定感染経路は異性間性的接触 2件、経口感染 2件であった。

ウイルス性肝炎 2件 B型 1件、サイトメガロウイルス 1件、年齢は20代 1件、30代 1件、推定感染地は国内 2件、推定感染経路は同性間性的接触 1件、不明 1件であった。

カルバペネム耐性腸内細菌科細菌感染症 3件 病原菌はエンテロバクター・クロアカ 1件、クレブシエラ・アエロゲネス 2件、年齢は40代 1件、70代 2件、推定感染地は国内 2件、不明 1件、推定感染経路はすべて不明、90日以内の海外渡航歴はすべて無しであった。

全数把握対象疾患 報告数（五類） 2019年32週

分類	対象疾患	東京都(保健所受理週)					全国(診断週)	
		29週	30週	31週	32週	年累計	32週	年累計
五 類 (全 数 届 出)	アメーバ赤痢	4	5	3	4	108	11	534
	ウイルス性肝炎（A型・E型を除く）	2	5	3	2	58	3	200
	カルバペネム耐性腸内細菌科細菌感染症	3	2	8	3	114	33	1,235
	急性弛緩性麻痺（急性灰白髄炎を除く） ^{*1}					3	1	51
	急性脳炎 ^{*2}		1	2	2	53	4	574
	クリプトスポリジウム症					2		9
	クロイツフェルト・ヤコブ病					12	2	111
	劇症型溶血性レンサ球菌感染症	4	5	3	2	82	9	580
	後天性免疫不全症候群	6	10	10	12	243	18	727
	ジアルジア症					3	1	28
	侵襲性インフルエンザ菌感染症	1	3	1	1	58	5	363
	侵襲性髄膜炎菌感染症	1				2	1	29
	侵襲性肺炎球菌感染症	3	3	2	2	253	19	2,222
	水痘(入院例に限る)	1		1	3	44	8	306
	先天性風しん症候群					1		3
	梅毒	21	36	25	29	1,063	69	4,009
	播種性クリプトコックス症	1				9	2	94
	破傷風				1	5	3	76
	バンコマイシン耐性黄色ブドウ球菌感染症							
	バンコマイシン耐性腸球菌感染症					5	1	47
百日咳	10	32	25	24	932	252	10,446	
風しん	15	19	10	8	780	14	2,079	
麻しん			2		103	1	672	
薬剤耐性アシネトバクター感染症					2		18	
2019/8/14集計								

*1 2018年5月1日より追加指定された。

*2 ウエストナイル脳炎、西部ウマ脳炎、ダニ媒介脳炎、東部ウマ脳炎、日本脳炎、ベネズエラウマ脳炎及びリフトバレー熱を除く。
急性脳炎 2件 病原体はインフルエンザウイルスAH1pdm09 1件、エンテロウイルス 1件、年齢は10歳未満 2件、推定感染地は国内 2件、推定感染経路は飛沫・飛沫核感染 1件、接触感染 1件であった。

劇症型溶血性レンサ球菌感染症 2件 血清群はG群 2件、年齢は70代 1件、80代 1件、推定感染地は国内 2件、推定感染経路は不明 2件であった。

後天性免疫不全症候群 12件 AIDS 4件、無症候キャリア 8件、性別は男性 12件、AIDS患者の年齢は40代 4件、無症候キャリアの年齢は20代 4件、30代 1件、40代 2件、50代 1件、推定感染地は国内 10件、不明 2件、推定感染経路は性的接触 12件(同性間 8件、異性間 1件、性別不明 3件)であった。

侵襲性インフルエンザ菌感染症 1件 血清型は検査未実施、年齢は50代、推定感染地は国内、推定感染経路は不明、ヒブワクチン接種歴は不明であった。

侵襲性肺炎球菌感染症 2件 血清型はすべて検査未実施、年齢は5歳未満 1件、50代 1件、推定感染地は国内 2件、推定感染経路は飛沫・飛沫核感染 2件、肺炎球菌ワクチン接種歴無し 1件、不明 1件であった。

水痘(入院例) 3件 検査診断例 1件、臨床診断例 2件、年齢は5歳未満 1件、10代 1件、30代 1件、推定感染地は国内 2件、中国 1件、推定感染経路は飛沫・飛沫核感染 1件、不明 2件、水痘ワクチン接種歴無し 2件、不明 1件であった。

梅毒 29件 患者 25件(早期顕症梅毒 I 期 15件、早期顕症梅毒 II 期 10件)、無症候梅毒 4件、性別は男性 16件、女性 13件、年齢は20代 12件、30代 7件、40代 6件、50代 2件、60代 1件、70代 1件、推定感染地は国内 25件、不明 4件、推定感染経路は性的接触 28件(同性間 4件、異性間 15件、性別不明 9件)、不明 1件であった。

破傷風 1件 臨床診断例、年齢は20代、推定感染地は国内、推定感染経路は不明であった。

百日咳 24件 年齢は10歳未満 10件(うち5歳未満 1件)、10代 4件、20代 1件、30代 1件、40代 3件、50代 4件、80代 1件、推定感染地は国内 19件、不明 5件、百日咳含有ワクチン接種歴は4回接種済み 9件、1回接種済み 1件、無し 1件、不明 13件であった。

風しん 8件 すべて検査診断例、年齢は20代 1件、30代 4件、40代 2件、60代 1件、推定感染地は国内 6件、不明 2件、推定感染経路は飛沫感染 3件、接触感染 2件、不明 3件、風しん含有ワクチン接種歴は1回接種済み 2件、無し 1件、不明 5件であった。

※ 第31週該当分として〔五類〕アメーバ赤痢 1件、カルバペネム耐性腸内細菌科細菌感染症 1件、後天性免疫不全症候群 1件、梅毒 1件の追加報告があった。

定点把握対象疾患 報告数 2019年32週

上段: 報告数
下段: 定点当たり

定点種別	対象疾患	2019年				報告 医療 機関数	定点 医療 機関数
		29週	30週	31週	32週		
小児科	RSウイルス感染症	209 0.80	365 1.41	560 2.16	513 2.28	225	264
	咽頭結膜熱	110 0.42	101 0.39	82 0.32	64 0.28		
	A群溶血性レンサ球菌咽頭炎	481 1.84	464 1.79	338 1.31	263 1.17		
	感染性胃腸炎	1,074 4.10	1,107 4.27	900 3.47	733 3.26		
	水痘	91 0.35	125 0.48	86 0.33	66 0.29		
	手足口病	3,982 15.20	4,834 18.66	3,209 12.39	1,740 7.73		
	伝染性紅斑	87 0.33	91 0.35	76 0.29	55 0.24		
	突発性発しん	99 0.38	118 0.46	113 0.44	82 0.36		
	ヘルパンギーナ	1,025 3.91	1,314 5.07	927 3.58	662 2.94		
	流行性耳下腺炎	27 0.10	17 0.07	18 0.07	21 0.09		
	川崎病 ^{*1}	2 0.01	3 0.01	2 0.01	1 0.00		
	不明発しん症 ^{*1}	26 0.10	37 0.14	37 0.14	16 0.07		
	インフルエンザ	インフルエンザ ^{*2}	36 0.09	36 0.09	55 0.13		
眼科	急性出血性結膜炎					35	39
	流行性角結膜炎	9 0.24	14 0.37	16 0.42	23 0.66		
基幹	細菌性髄膜炎 ^{*3}			2 0.08	1 0.04	24	25
	無菌性髄膜炎	2 0.08		1 0.04			
	マイコプラズマ肺炎	4 0.16	5 0.20	5 0.20	3 0.13		
	クラミジア肺炎(オウム病を除く)	1 0.04		2 0.08	1 0.04		
	感染性胃腸炎(ロタウイルス) ^{*4}	1 0.04			1 0.04		
	インフルエンザ入院	1 0.04		3 0.12	1 0.04		

2019/8/14集計

*1 不明発しん症、川崎病は東京都が独自に指定する疾患である。

*2 鳥インフルエンザを除く。

*3 インフルエンザ菌、髄膜炎菌、肺炎球菌を原因として同定された場合を除く。

*4 病原体がロタウイルスであるものに限る。

(今週の注目される定点把握対象疾患)

- ・RSウイルス感染症の定点当たり報告数は微増しました。
- ・手足口病の定点当たり報告数は先週に引き続き減少しましたが、依然として都内全保健所管内で警報レベルが続いています。
- ・ヘルパンギーナの定点当たり報告数は先週に引き続き減少しましたが、警報レベルが続いています。

定点把握対象疾患 報告数【年齢階級別】 2019年32週

	小児科										
	RS ウイルス 感染症	咽頭 結膜熱	A群溶血性 レンサ球菌 咽頭炎	感染性 胃腸炎	水痘	手足口病	伝染性 紅斑	突発性 発しん	ヘルパン ギーナ	流行性 耳下腺炎	川崎病
～5か月	50			8		18		1	2		
6～11か月	86	6	1	73	3	221	1	17	35		
1歳	231	12	10	107	1	558	2	45	159		1
2歳	97	10	21	82	3	337	14	9	122	1	
3歳	33	5	21	79	1	184	8	6	96	3	
4歳	14	6	41	56	5	142	10	3	87	3	
5歳	2	5	41	55	11	95	5	1	52	3	
6歳		5	34	44	13	48	5		39	2	
7歳		3	23	33	8	23	5		16	1	
8歳		3	17	28	7	12	1		19	3	
9歳		4	13	17	3	9			10		
10～14歳		3	21	62	9	29	2		15	4	
15～19歳			1	10		6	1		4		
20～29歳		2	19	79	2	58	1		6	1	
30～39歳											
40～49歳											
50～59歳											
60～69歳											
70～79歳											
80歳以上											
合計	513	64	263	733	66	1,740	55	82	662	21	1
先週比	-47	-18	-75	-167	-20	-1,469	-21	-31	-265	3	-1

注:小児科定点把握対象疾患の「20～29歳」は「20歳以上」と読み替える。

眼科定点把握対象疾患のうち、「70～79歳」は「70歳以上」と読み替える。

	小児科	インフルエンザ	眼科		基幹					
	不明 発しん症	インフル エンザ	急性出 血性結 膜炎	流行性角 結膜炎	細菌性 髄膜炎	無菌性 髄膜炎	マイコ プラズマ 肺炎	クラミジ ア肺炎	感染性 胃腸炎 (ロタウイルス)	インフル エンザ 入院
～5か月				1						
6～11か月	2									
1歳	7	4			1					
2歳	3	4								
3歳		2					1			
4歳		2		1						1
5歳	1	3								
6歳	1	2								
7歳	1	5		1			1		1	
8歳		5					1			
9歳										
10～14歳	1	6								
15～19歳				1						
20～29歳		5		6						
30～39歳		5		3						
40～49歳		4		5						
50～59歳				2				1		
60～69歳		3		2						
70～79歳				1						
80歳以上										
合計	16	50		23	1		3	1	1	1
先週比	-21	-5		7	-1	-1	-2	-1	1	-2

注:小児科定点把握対象疾患の「20～29歳」は「20歳以上」と読み替える。

眼科定点把握対象疾患のうち、「70～79歳」は「70歳以上」と読み替える。

定点把握対象疾患 定点医療機関当たり報告数【保健所別】 2019年32週

	小児科										
	RS ウイルス 感染症	咽頭 結膜熱	A群溶血性 レンサ球菌 咽頭炎	感染性 胃腸炎	水痘	手足口病	伝染性 紅斑	突発性 発しん	ヘルパン ギーナ	流行性 耳下腺炎	川崎病
千代田	3.00	1.00		1.50	0.50	2.00			1.50		
中央区	1.67		0.67	7.00		11.33		1.00	5.33		
みなと	4.00	0.17	1.17	3.50		5.00		0.17	1.67	0.17	
新宿区	6.00	0.14	2.43	3.14		4.29		0.43	1.71		
文京	0.75	0.25	0.75	2.00		9.00	0.25	0.75	1.50		
台東	4.67	0.33	2.00	4.67	0.33	18.00	0.67		3.67	0.33	
墨田区	0.80		0.60	0.80		8.80		0.20	1.60	0.20	
江東区	4.57	0.29	1.14	3.43		4.86	0.14	0.57	1.00	0.14	0.14
品川区	1.00		1.17	3.83	0.83	5.50		0.50	2.67		
目黒区	5.00	0.50	3.00	4.00	0.25	6.00		1.00	0.50	0.50	
大田区	3.17	0.67	2.33	5.17	0.33	14.67	0.33	0.33	4.83	0.17	
世田谷	2.17	0.50	1.83	2.58	0.50	7.58		0.33	2.33	0.08	
渋谷区	1.75		0.25	4.75		7.50		0.75	1.25		
中野区	0.60		3.20	3.20		10.20	0.60	0.20	2.40		
杉並	0.88	0.25	1.13	4.25	0.13	3.50	0.25	0.50	2.50		
池袋	7.00	0.67	0.33		0.33	3.33		0.33	2.67		
北区	0.60		0.40	2.80		7.60	0.20	0.80	6.80	0.20	
荒川区	2.25		0.75	4.50	0.75	11.00	0.75	0.75	5.25	0.25	
板橋区	0.80		0.30	2.00	0.10	5.20	0.10	0.20	2.40	0.10	
練馬区	1.85	0.23	0.54	2.00	0.77	4.62	0.23	0.23	2.77		
足立	5.42	0.17	0.92	2.92	0.25	7.50	0.50	0.17	3.75		
葛飾区	0.63	0.13	0.75	4.75	0.13	6.50	0.25	0.13	2.75	0.13	
江戸川	2.83	0.58	1.00	3.42	0.17	3.83	0.58	0.33	1.83	0.17	
八王子市	3.36	0.45	1.36	4.82	0.73	11.18		0.18	5.27	0.09	
町田市	1.00	0.25	2.38	7.63	0.25	5.88	0.13	0.13	2.38	0.25	
西多摩	0.20		1.40	3.00		8.80	0.20	0.40	2.20		
南多摩	0.44	0.11	0.67	1.56	0.11	13.11	0.11	0.56	5.00	0.11	
多摩立川	0.50	0.14	0.93	2.14	0.14	8.07	0.14	0.07	3.36		
多摩府中	1.47	0.20	0.60	2.33	0.33	8.67	0.33	0.67	2.40	0.07	
多摩小平	3.62	1.08	1.69	3.54	0.77	11.31	0.85	0.38	3.08	0.15	
島しょ						15.00			9.00		
東京都	2.28	0.28	1.17	3.26	0.29	7.73	0.24	0.36	2.94	0.09	0.00

	小児科	インフルエンザ	眼科		基幹					
	不明 発しん症	インフル エンザ	急性出血 性結膜炎	流行性 角結膜炎	細菌性 髄膜炎	無菌性 髄膜炎	マイコ プラズマ 肺炎	クラミジア 肺炎	感染性 胃腸炎 (ロタウイルス)	インフル エンザ 入院
千代田										
中央区		0.60		4.00						
みなと		0.56								
新宿区	0.14			1.00			0.50			
文京										
台東										
墨田区	0.40						1.00			
江東区	0.29									
品川区	0.17	0.30								
目黒区		0.67								
大田区	0.33	0.40		0.50						
世田谷	0.08	0.35		0.50						
渋谷区		0.43		1.00						1.00
中野区										
杉並										
池袋				4.00					1.00	
北区										
荒川区				1.00						
板橋区		0.40								
練馬区										
足立	0.08	0.06		1.00						
葛飾区	0.13									
江戸川		0.06								
八王子市		0.06		0.50						
町田市	0.38	0.83								
西多摩							1.00			
南多摩										
多摩立川	0.07									
多摩府中	0.07	0.05		1.33	0.50			0.50		
多摩小平		0.05		2.00						
島しょ										

東京都	0.07	0.14		0.66	0.04		0.13	0.04	0.04	0.04
-----	------	------	--	------	------	--	------	------	------	------

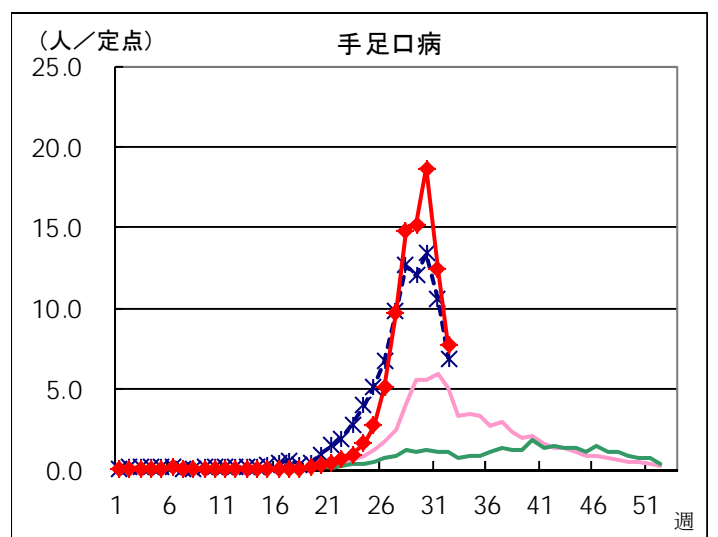
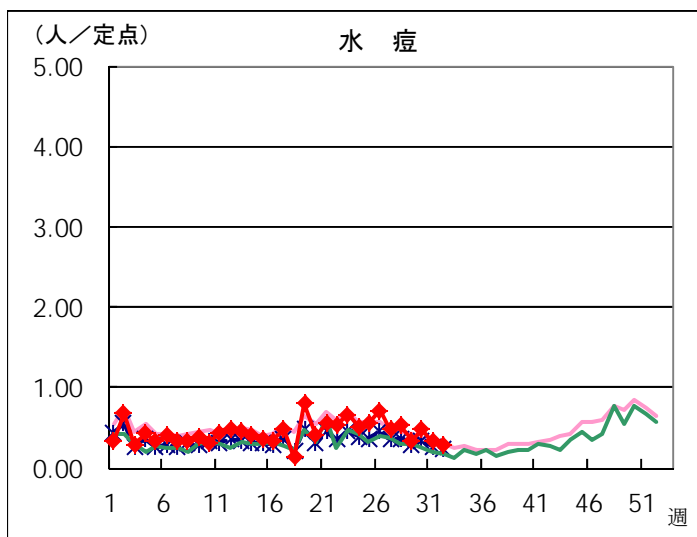
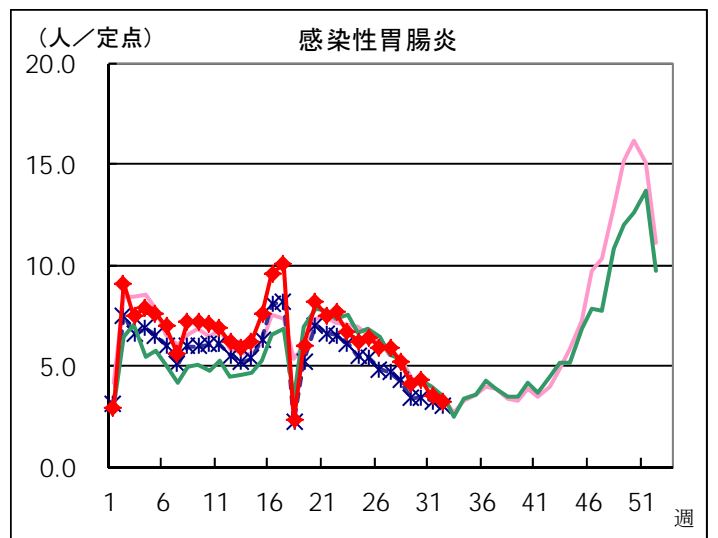
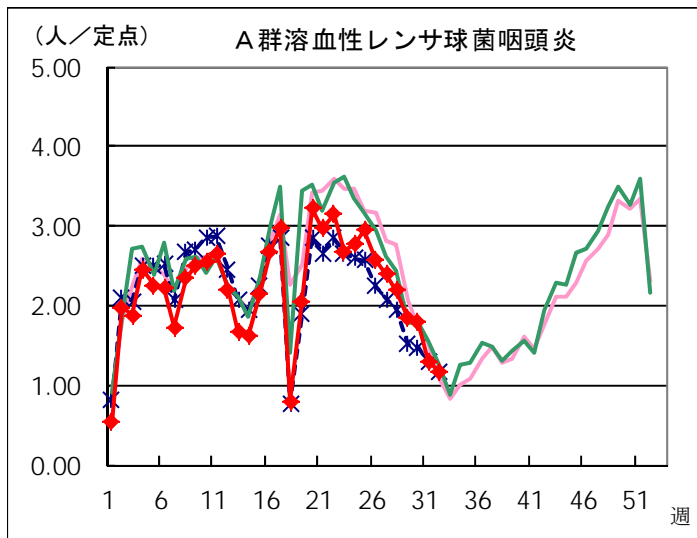
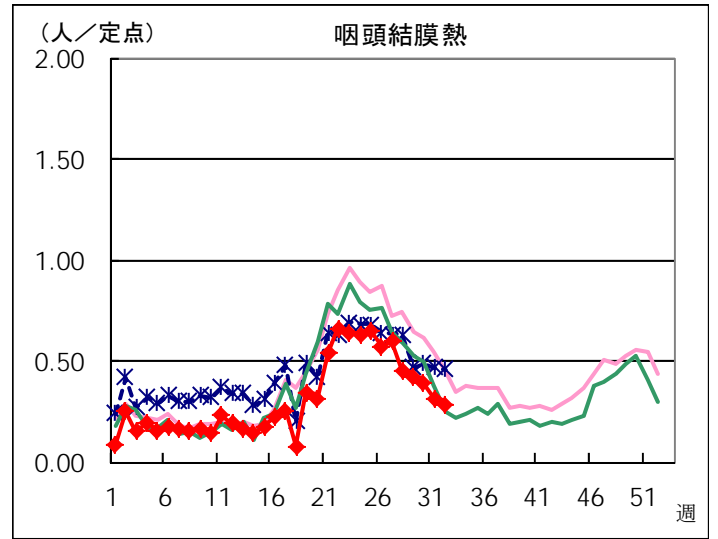
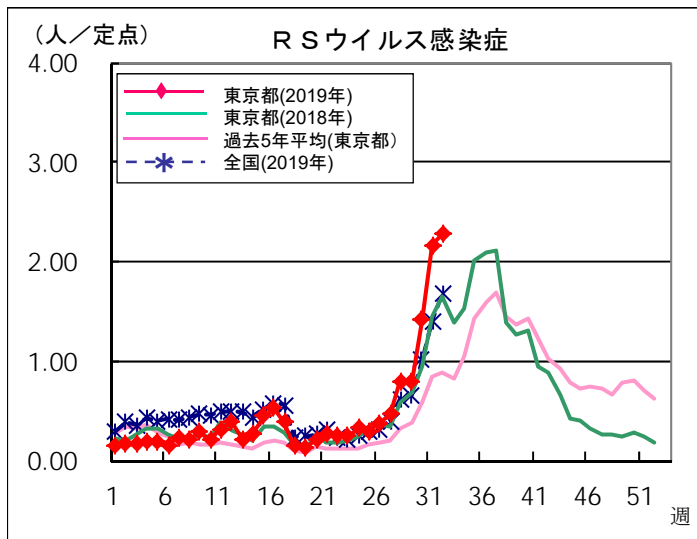
定点把握対象疾患 報告数【保健所別】 2019年32週

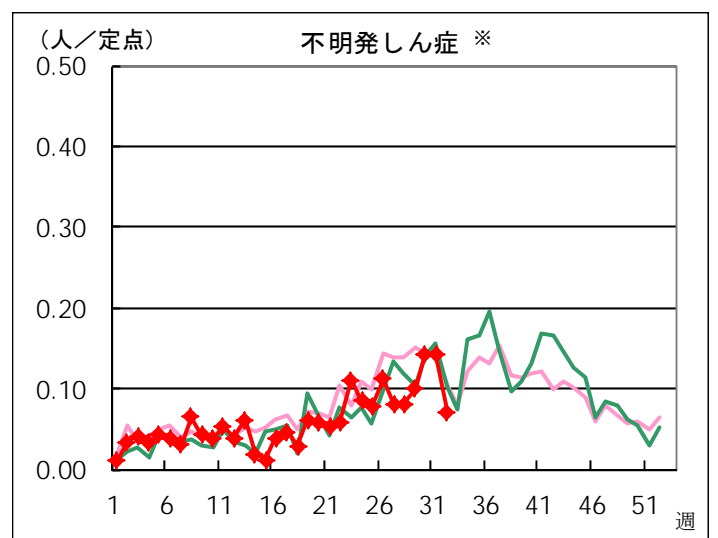
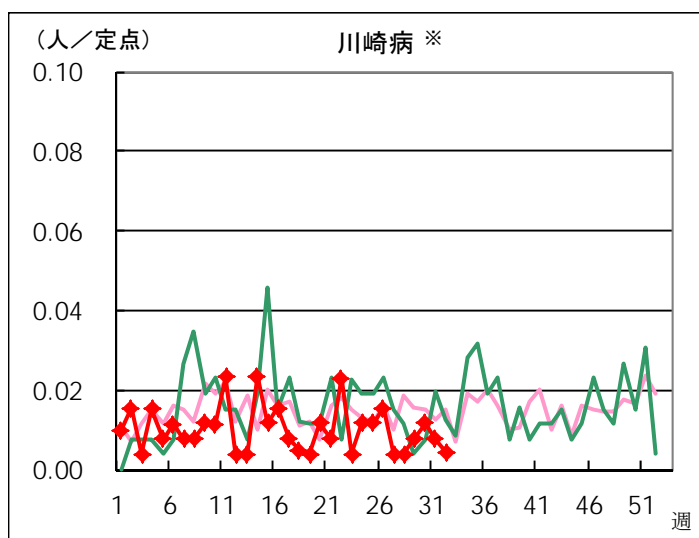
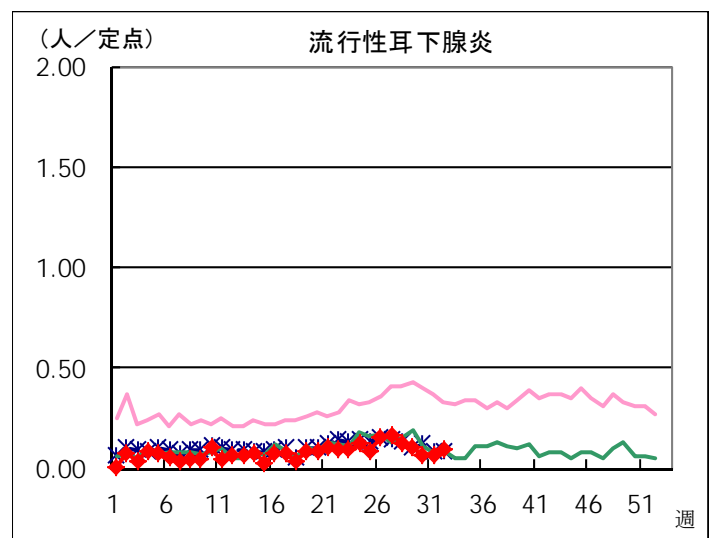
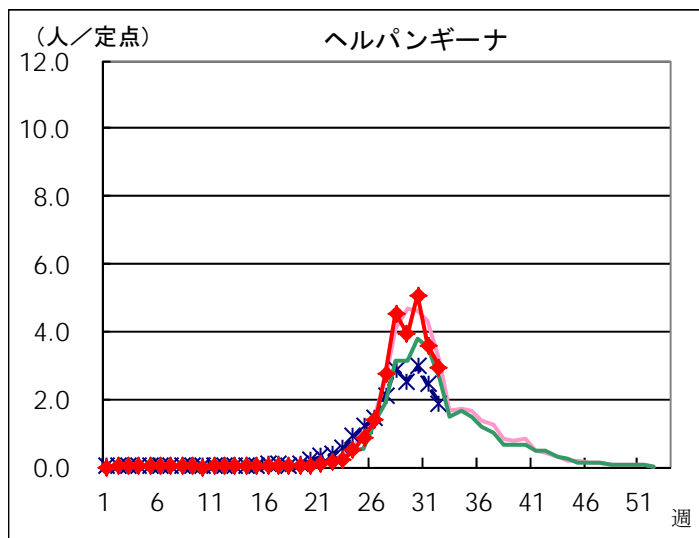
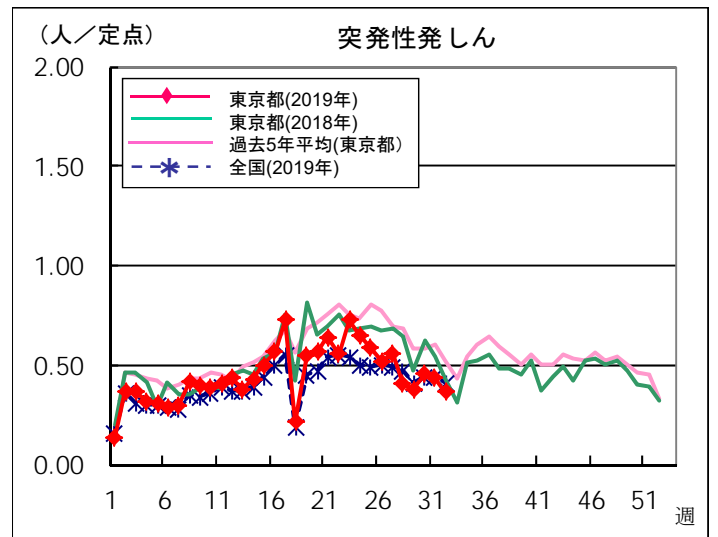
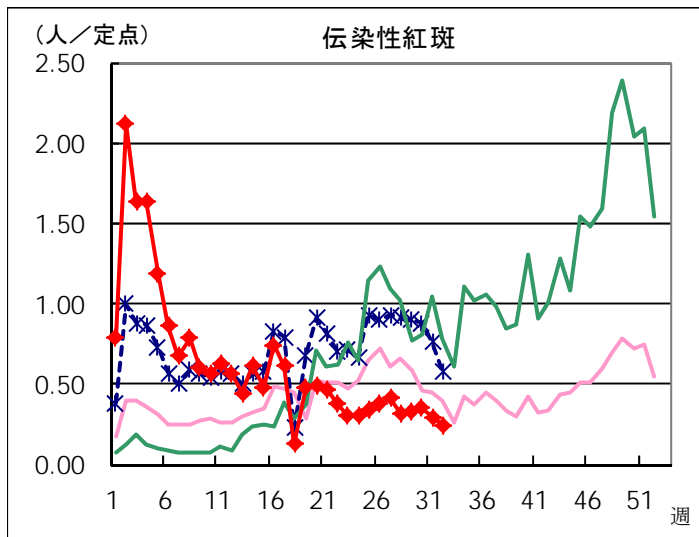
	小児科										
	RSウイルス 感染症	咽頭結膜熱	A群溶血性 レンサ球菌 咽頭炎	感染性 胃腸炎	水痘	手足口病	伝染性 紅斑	突発性 発しん	ヘルパン ギーナ	流行性 耳下腺炎	川崎病
千代田	6	2		3	1	4			3		
中央区	5		2	21		34		3	16		
みなと	24	1	7	21		30		1	10	1	
新宿区	42	1	17	22		30		3	12		
文京	3	1	3	8		36	1	3	6		
台東	14	1	6	14	1	54	2		11	1	
墨田区	4		3	4		44		1	8	1	
江東区	32	2	8	24		34	1	4	7	1	1
品川区	6		7	23	5	33		3	16		
目黒区	20	2	12	16	1	24		4	2	2	
大田区	19	4	14	31	2	88	2	2	29	1	
世田谷	26	6	22	31	6	91		4	28	1	
渋谷区	7		1	19		30		3	5		
中野区	3		16	16		51	3	1	12		
杉並	7	2	9	34	1	28	2	4	20		
池袋	21	2	1		1	10		1	8		
北区	3		2	14		38	1	4	34	1	
荒川区	9		3	18	3	44	3	3	21	1	
板橋区	8		3	20	1	52	1	2	24	1	
練馬区	24	3	7	26	10	60	3	3	36		
足立	65	2	11	35	3	90	6	2	45		
葛飾区	5	1	6	38	1	52	2	1	22	1	
江戸川	34	7	12	41	2	46	7	4	22	2	
八王子市	37	5	15	53	8	123		2	58	1	
町田市	8	2	19	61	2	47	1	1	19	2	
西多摩	1		7	15		44	1	2	11		
南多摩	4	1	6	14	1	118	1	5	45	1	
多摩立川	7	2	13	30	2	113	2	1	47		
多摩府中	22	3	9	35	5	130	5	10	36	1	
多摩小平	47	14	22	46	10	147	11	5	40	2	
島しょ						15			9		
東京都合計	513	64	263	733	66	1,740	55	82	662	21	1

	小児科	インフルエンザ	眼科		基幹					
	不明 発しん症	インフル エンザ	急性出血 性結膜炎	流行性 角結膜炎	細菌性 髄膜炎	無菌性 髄膜炎	マイコ プラズマ 肺炎	クラミジア 肺炎	感染性 胃腸炎 (ロタウイルス)	インフル エンザ 入院
千代田										
中央区		3		4						
みなと		5								
新宿区	1			1			1			
文京										
台東										
墨田区	2						1			
江東区	2									
品川区	1	3								
目黒区		4								
大田区	2	4		1						
世田谷	1	7		1						
渋谷区		3		1						1
中野区										
杉並										
池袋				4					1	
北区										
荒川区				1						
板橋区		6								
練馬区										
足立	1	1		1						
葛飾区	1									
江戸川		1								
八王子市		1		1						
町田市	3	10								
西多摩							1			
南多摩										
多摩立川	1									
多摩府中	1	1		4	1			1		
多摩小平		1		4						
島しょ										
東京都合計	16	50		23	1		3	1	1	1

定点把握対象疾患 定点医療機関当たり報告数(2019年32週 現在)

◆ 小児科定点

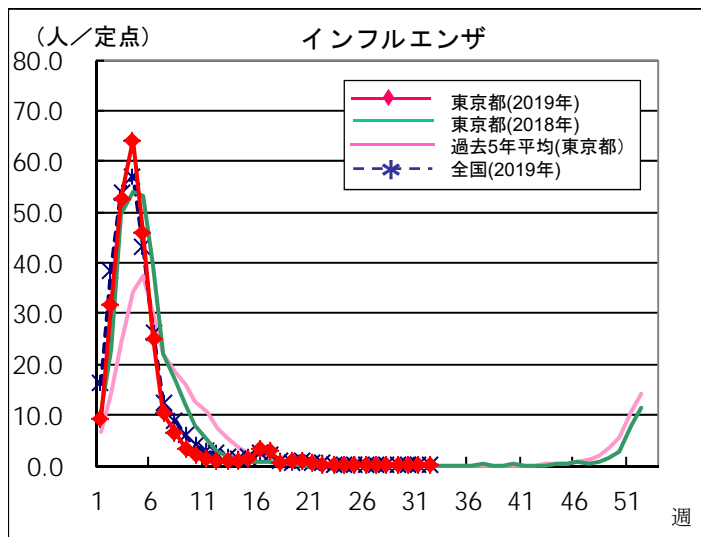




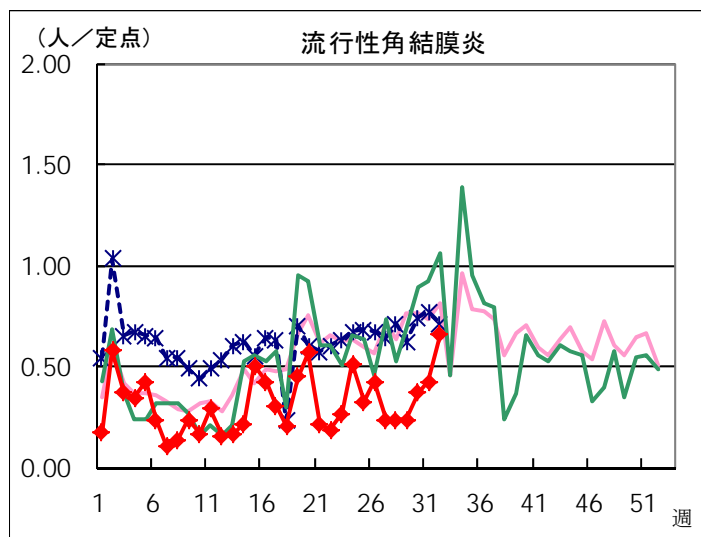
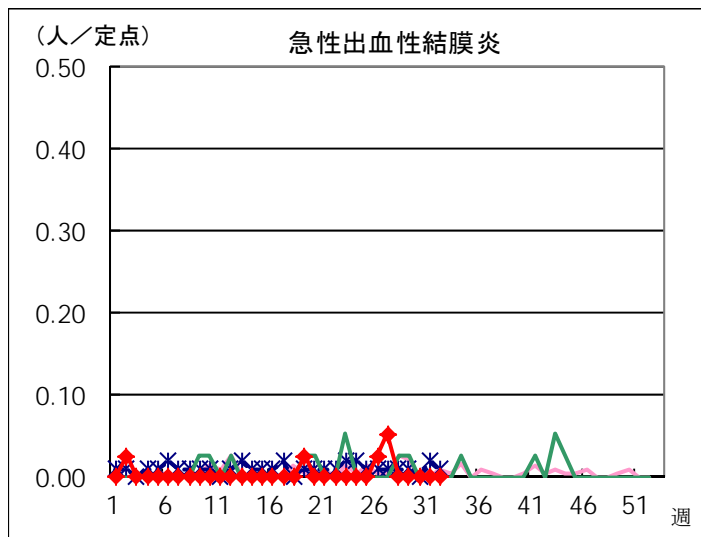
※ 東京都独自対象疾患

※ 東京都独自対象疾患

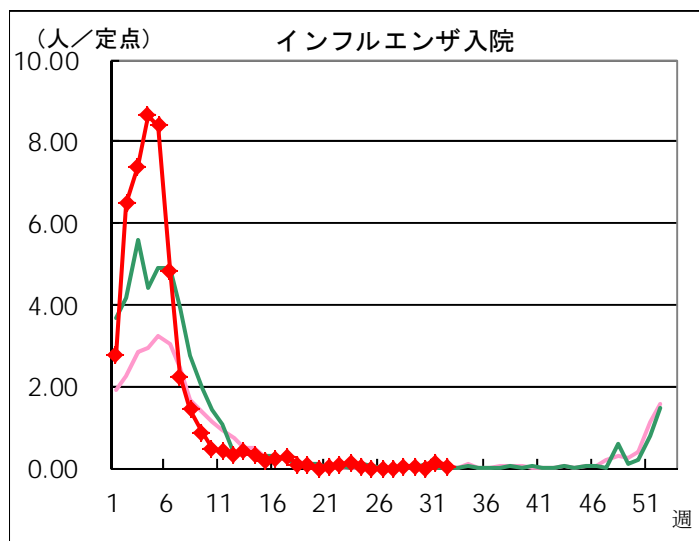
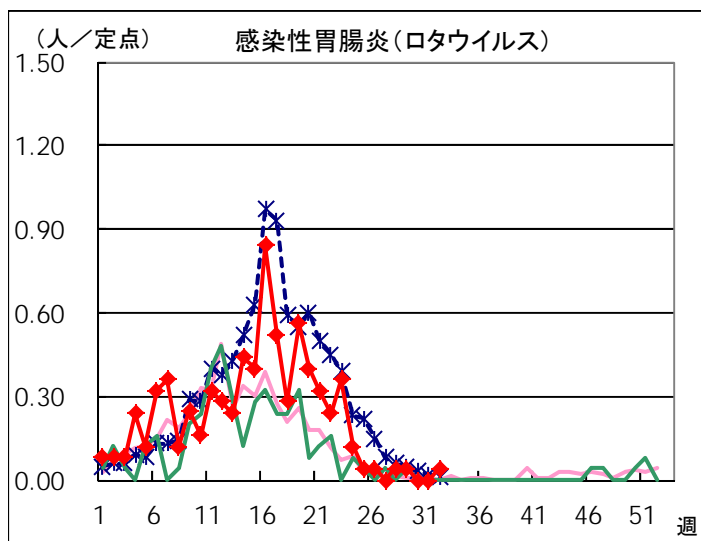
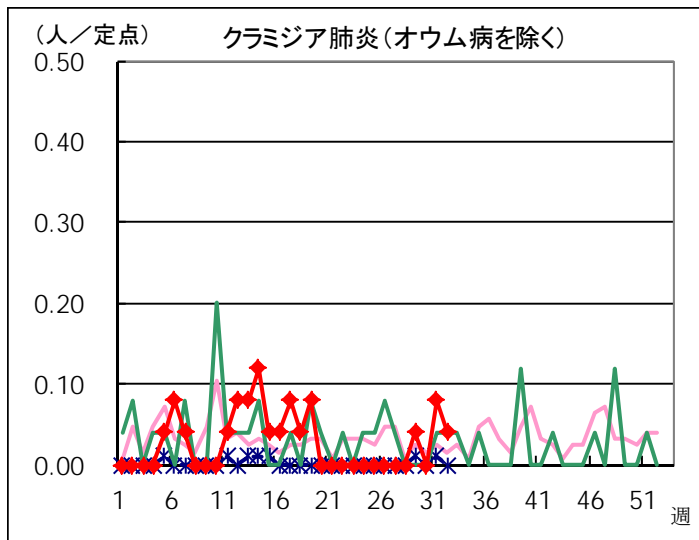
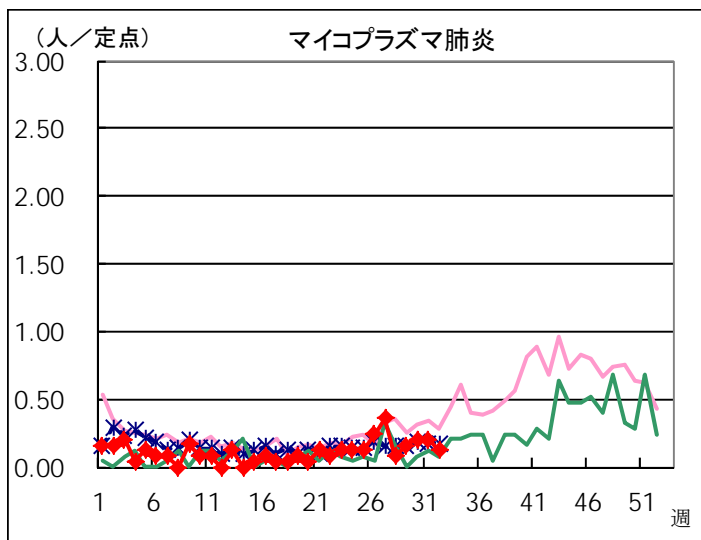
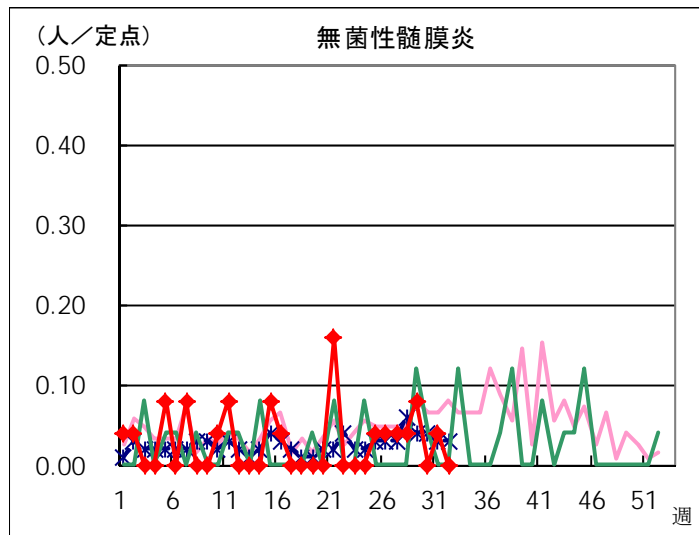
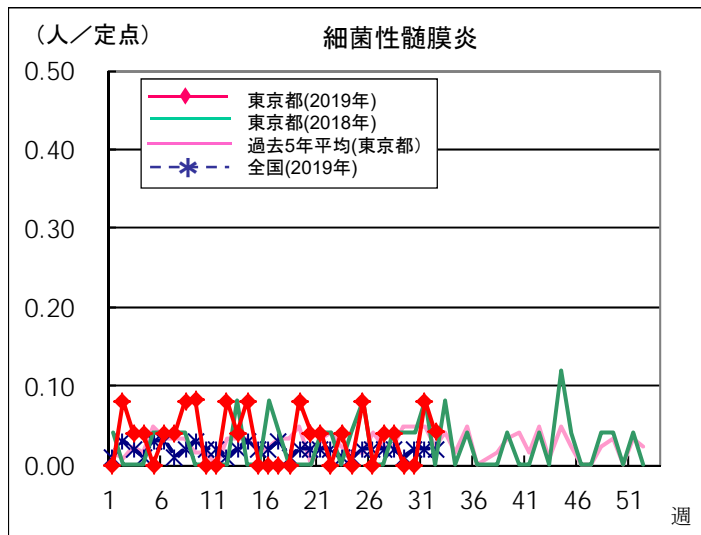
◆ インフルエンザ定点



◆ 眼科定点



◆ 基幹定点



定点医療機関から搬入された検体の検査情報

◇病原体検出状況(インフルエンザウイルスを除く)

採取日	臨床診断名	年齢	検査試料	検出病原体
7/16	手足口病	10M	咽頭拭い液	コクサッキーウイルスA群6型
7/16	手足口病	5	咽頭拭い液	コクサッキーウイルスA群6型
7/17	手足口病	1	咽頭拭い液	エンテロウイルス型別検査中
7/17	手足口病	1	咽頭拭い液	コクサッキーウイルスA群6型
7/18	手足口病	4	咽頭拭い液	エコーウイルス11型
7/19	感染性胃腸炎	1	便	サポウイルス
7/20	RSウイルス感染症	8M	咽頭拭い液	RSウイルスA型
7/22	A群溶血性レンサ球菌咽頭炎	34	咽頭拭い液	A群溶血性レンサ球菌T-1型
7/22	不明発しん症	1	咽頭拭い液	コクサッキーウイルスA群6型 ヒトヘルペスウイルス6型
7/23	ヘルパンギーナ	2	咽頭拭い液	コクサッキーウイルスA群6型
7/23	手足口病	1	咽頭拭い液	コクサッキーウイルスA群6型
7/24	RSウイルス感染症	2	咽頭拭い液	RSウイルスA型
7/25	手足口病	11M	咽頭拭い液	コクサッキーウイルスA群6型 ヒトパレコウイルス1型
記載なし	ヘルパンギーナ	記載なし	咽頭拭い液	コクサッキーウイルスA群6型

◇遺伝子検査法によるインフルエンザウイルスの亜型別検出件数

	AH1pdm09	AH3亜型	B型Victoria系統	B型Yamagata系統
2019年30週	1			
2018-2019年 シーズン累計*	157	275	42	2

* 2018-2019年シーズンの開始は第36週(2018年9月3日～)

病原体検出情報【週別】

検出病原体	2019年							
	23週	24週	25週	26週	27週	28週	29週	30週
アデノウイルス	4	1		2			1	
コクサッキーウイルスA群	2	5	4	11	9	15	12	8
コクサッキーウイルスB群								
エコーウイルス							1	1
エンテロウイルス71								
その他のエンテロウイルス				1	1			1
ライノウイルス	1		1	2				
ヒトメタニューモウイルス								
単純ヘルペスウイルス		2		1				
水痘・帯状疱疹ウイルス	2			1		1		
ヒトヘルペスウイルス6型・7型	1	1	1	1	1	3	3	1
EBウイルス			1			1		
サイトメガロウイルス								
ムンプスウイルス								
麻しんウイルス								
麻しんA型(ワクチンタイプ)								
風しんウイルス								
風しん1a型(ワクチンタイプ)								
ヒトパルボウイルスB19		1	1	1	2	2		
RSウイルス		2		1	1	1	1	2
ノロウイルス			2					
ロタウイルス	1				1			
サポウイルス								1
インフルエンザウイルスAH1pdm09				2				1
インフルエンザウイルスAH3亜型			1	1				
インフルエンザウイルスB型Victoria系統	1	2						
インフルエンザウイルスB型Yamagata系統								
その他のウイルス					1		1	1
A群溶血性レンサ球菌T-1型		1				1	2	1
A群溶血性レンサ球菌T-3型								
A群溶血性レンサ球菌T-4型						1		
A群溶血性レンサ球菌T-12型		1			1			
A群溶血性レンサ球菌T-25型							1	
A群溶血性レンサ球菌T-28型	1	2	1		4			
A群溶血性レンサ球菌T-B3264型		1			1			
A群溶血性レンサ球菌その他のT型								
A群溶血性レンサ球菌T型別不能								
百日咳菌								
肺炎マイコプラズマ								
肺炎クラミジア								
髄膜炎菌								
B群レンサ球菌								
肺炎球菌								
インフルエンザ菌								
黄色ブドウ球菌								
大腸菌								
その他の細菌								
その他の病原体								

病原体検出情報【臨床診断名別】

2019年23週～2019年30週

	RSウイルス感染症	咽頭結膜熱	A群溶血性レンサ球菌咽頭炎	感染性胃腸炎	水痘	手足口病	伝染性紅斑	突発性発疹	ヘルパンギーナ	流行性耳下腺炎	川崎病	不明発疹	インフルエンザ	インフルエンザ様疾患	急性出血性結膜炎	流行性角結膜炎	細菌性髄膜炎	無菌性髄膜炎	マイコプラズマ肺炎	クラミジア肺炎
搬入検体数	8	9	20	10	10	70	4	5	11	8		30	9	9		3		3		
アデノウイルス		4											1	1		2				
コクサッキーウイルスA群						50			7			8						1		
コクサッキーウイルスB群																				
エコーウイルス						1						1								
エンテロウイルス71																				
その他のエンテロウイルス						3														
ライノウイルス						1			1			2								
ヒトメタニューモウイルス																				
単純ヘルペスウイルス						1							1	1						
水痘・帯状疱疹ウイルス					4															
ヒトヘルペスウイルス6型・7型		1						2	1			8								
EBウイルス										1		1								
サイトメガロウイルス																				
ムンプスウイルス																				
麻疹ウイルス																				
麻疹A型(ワクチンタイプ)																				
風しんウイルス																				
風しん1a型(ワクチンタイプ)																				
ヒトバルボウイルスB19							1	1				5								
RSウイルス	8																			
ノロウイルス				2																
ロタウイルス				2																
サボウイルス				1																
インフルエンザウイルスAH1pdm09													3							
インフルエンザウイルスAH3亜型													2							
インフルエンザウイルスB型Victoria系統													3							
インフルエンザウイルスB型Yamagata系統																				
その他のウイルス				1		2														
A群溶血性レンサ球菌T-1型			5																	
A群溶血性レンサ球菌T-3型																				
A群溶血性レンサ球菌T-4型			1																	
A群溶血性レンサ球菌T-12型				2																
A群溶血性レンサ球菌T-25型				1																
A群溶血性レンサ球菌T-28型				8																
A群溶血性レンサ球菌T-B3264型				2																
A群溶血性レンサ球菌その他のT型																				
A群溶血性レンサ球菌T型別不能																				
百日咳菌																				
肺炎マイコプラズマ																				
肺炎クラミジア																				
髄膜炎菌																				
B群レンサ球菌																				
肺炎球菌																				
インフルエンザ菌																				
黄色ブドウ球菌																				
大腸菌																				
その他の細菌																				
その他の病原体																				

月報告 定点把握対象疾患 報告数 2019年7月

定点種別	対象疾患	性別	報告数	定点当たり	合計	定点当たり	報告医療機関数	定点医療機関数
性感染症	性器クラミジア感染症	男	141	2.61	232	4.30	54	55
		女	91	1.69				
	性器ヘルペスウイルス感染症	男	44	0.81	76	1.41		
		女	32	0.59				
	尖圭コンジローマ	男	92	1.70	144	2.67		
		女	52	0.96				
	淋菌感染症	男	88	1.63	115	2.13		
		女	27	0.50				
	膣トリコモナス症	男	1	0.02	7	0.13		
		女	6	0.11				
基幹	メチシリン耐性黄色ブドウ球菌感染症	男	53	2.12	78	3.12	25	25
		女	25	1.00				
	ペニシリン耐性肺炎球菌感染症	男	4	0.16	6	0.24		
		女	2	0.08				
	薬剤耐性緑膿菌感染症	男						
		女						
2019/8/14集計								

月報告 定点把握対象疾患(性感染症・基幹) 報告数【年齢階級別】 2019年7月

< 男性 >

	性器 クラミジア 感染症	性器 ヘルペス ウイルス 感染症	尖圭コンジ ローマ	淋菌感染症	膣トリコ モナス症	メチシリン耐性 黄色ブドウ球菌 感染症	ペニシリン耐性 肺炎球菌 感染症	薬剤耐性 緑膿菌感染症
0歳						2		
1～4歳						8	2	
5～9歳						1		
10～14歳						5		
15～19歳	4			1				
20～24歳	26	5	7	18				
25～29歳	34	4	15	16		1		
30～34歳	22	9	19	16				
35～39歳	20	6	15	15				
40～44歳	12	8	10	3				
45～49歳	8	3	9	8		2		
50～54歳	6	3	10	5		1		
55～59歳	6	1	6	2		4	1	
60～64歳	3	2		2	1	2		
65～69歳		1		2		3		
70歳～		2	1			24	1	
合 計	141	44	92	88	1	53	4	
先月比	-12	-2	-18	10		-8	-1	

< 女性 >

	性器 クラミジア 感染症	性器 ヘルペス ウイルス 感染症	尖圭コンジ ローマ	淋菌感染症	膣トリコ モナス症	メチシリン耐性 黄色ブドウ球菌 感染症	ペニシリン耐性 肺炎球菌 感染症	薬剤耐性 緑膿菌感染症
0歳						4		
1～4歳						2	1	
5～9歳								
10～14歳						1	1	
15～19歳	10	1	1	1		2		
20～24歳	35	11	16	13		1		
25～29歳	15	8	19	2				
30～34歳	12	6	9	1	1			
35～39歳	11	1	1	6		1		
40～44歳	3	1	3		1	1		
45～49歳	3	1	2	3	2			
50～54歳	2	1		1		2		
55～59歳					1	1		
60～64歳		1				1		
65～69歳			1					
70歳～		1			1	9		
合 計	91	32	52	27	6	25	2	
先月比	9	12	16	9	-6		-1	

月報告 定点把握対象疾患(性感染症) 報告数 【保健所別】 2019年7月

＜ 男性 ＞

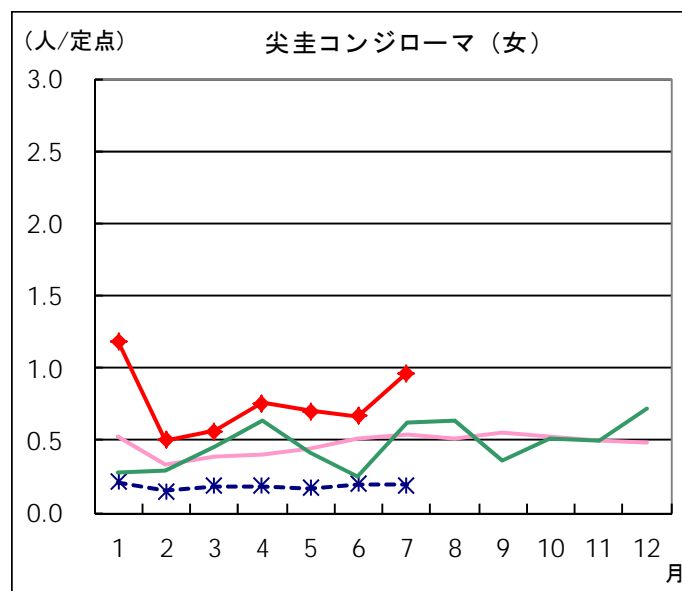
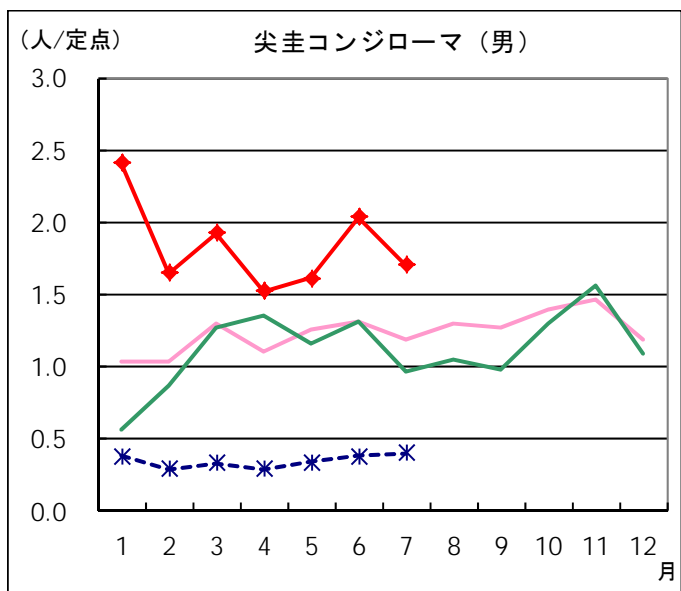
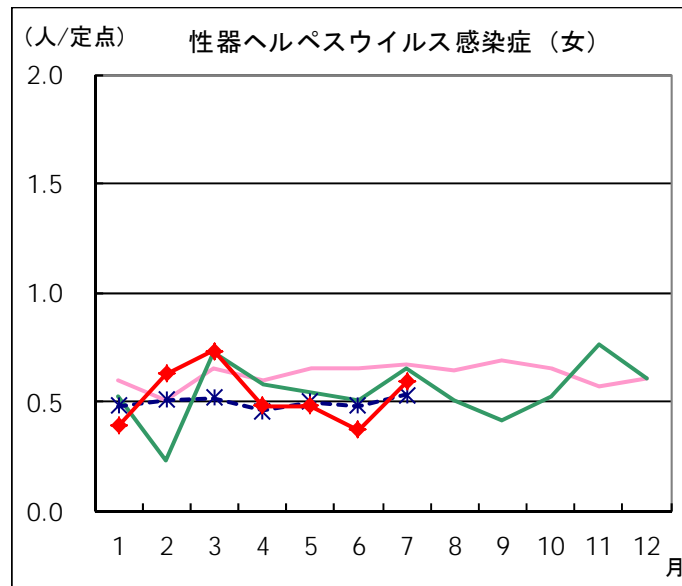
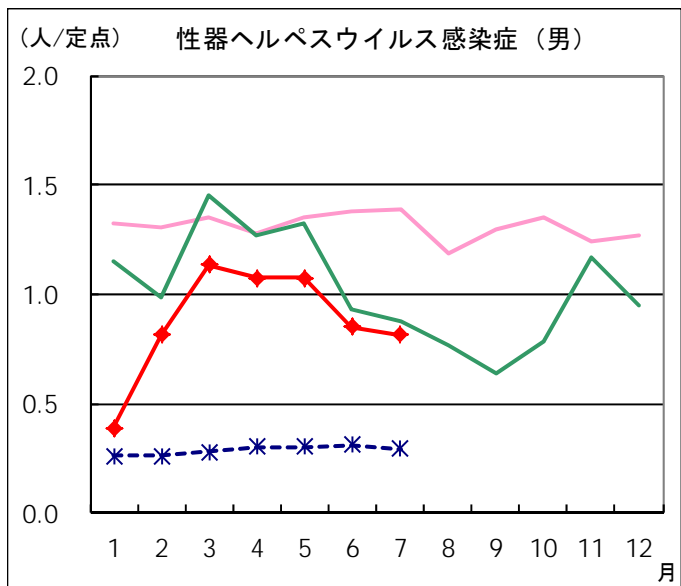
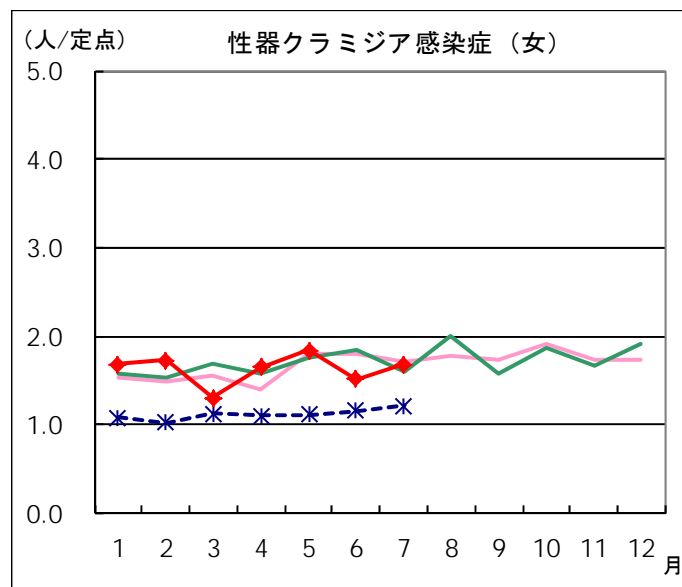
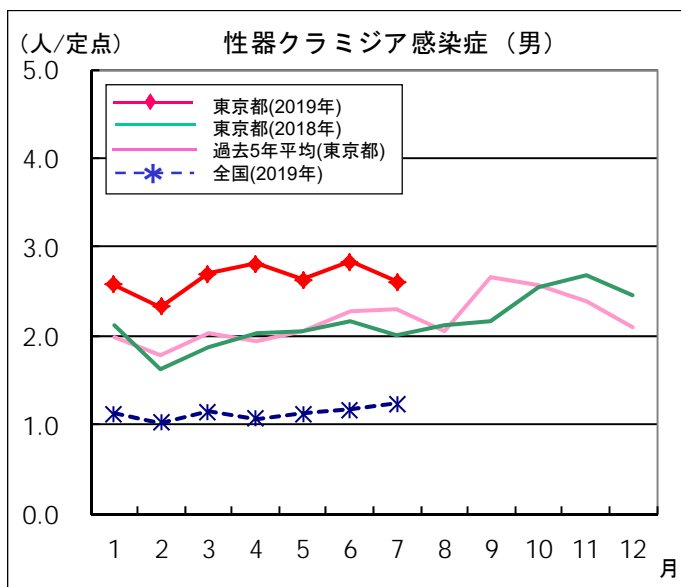
	定点数	性器クラミジア 感染症	性器ヘルペス ウイルス感染症	尖圭 コンジローマ	淋菌感染症	膣トリコモナス症	総 計
千代田	2	6	1	3	8		18
中央区	3	6	2	2			10
みなと	2	15	2	6	5		28
新宿区	6	41	12	59	25		137
文京	1	4	1	1	5		11
台東	2	5		1	1		7
墨田区	2	2		2			4
江東区	2	8	4	3	3		18
品川区	1	2	5	1	6		14
大田区	2	1		1	1		3
渋谷区	5	21	9	8	14		52
中野区	2	7			6	1	14
杉並	2						
池袋	3	15	6	3	11		35
北区	1						
荒川区	1						
板橋区	2	2	1		1		4
足立	2	1			1		2
江戸川	2	3	1	2			6
八王子市	4						
町田市	1						
多摩立川	2	2					2
多摩府中	3				1		1
多摩小平	1						
合 計	54	141	44	92	88	1	366
定点当たり		2.61	0.81	1.70	1.63	0.02	6.78

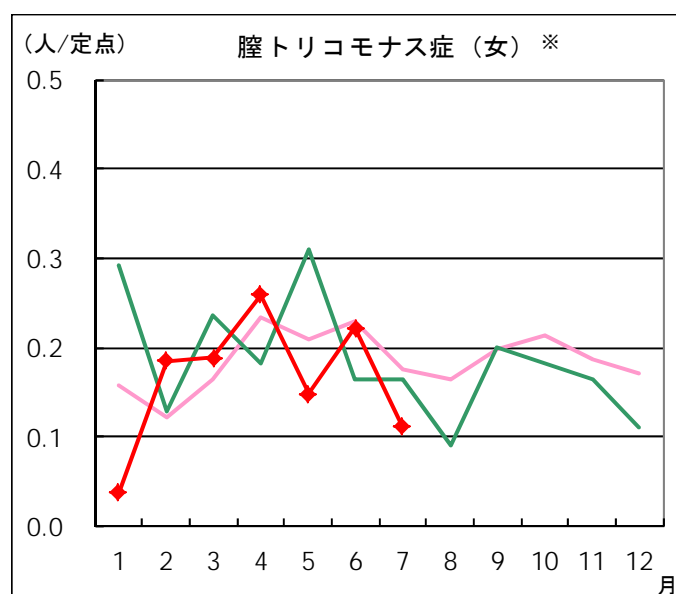
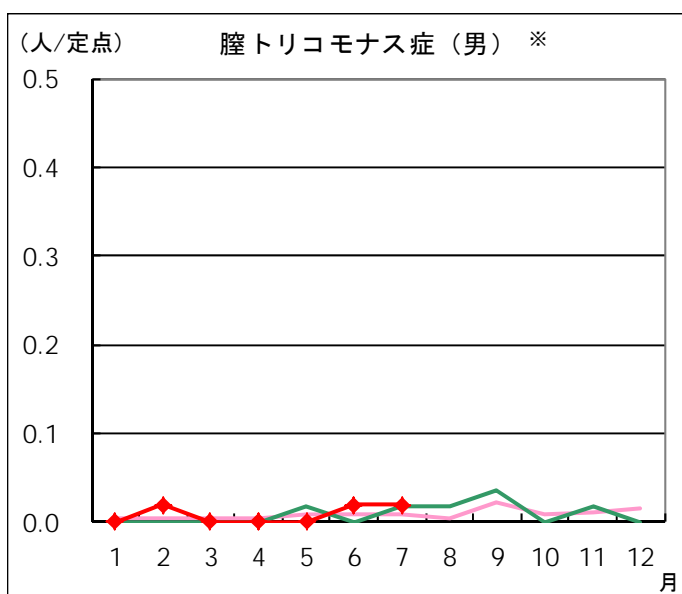
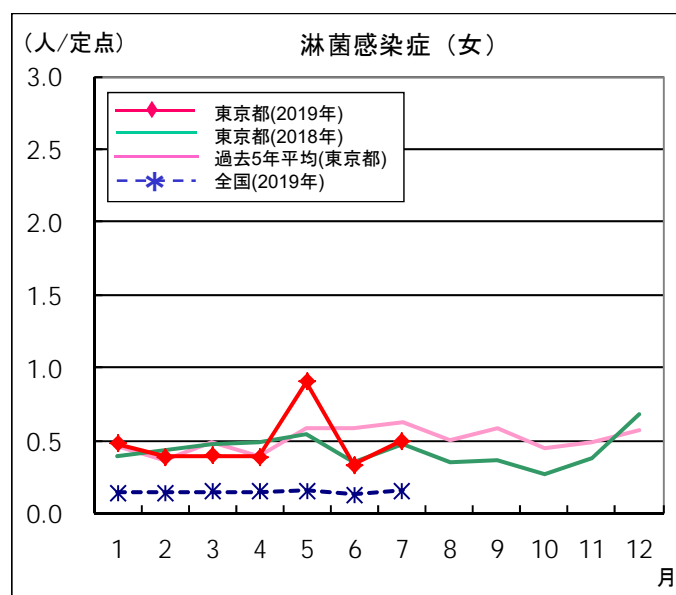
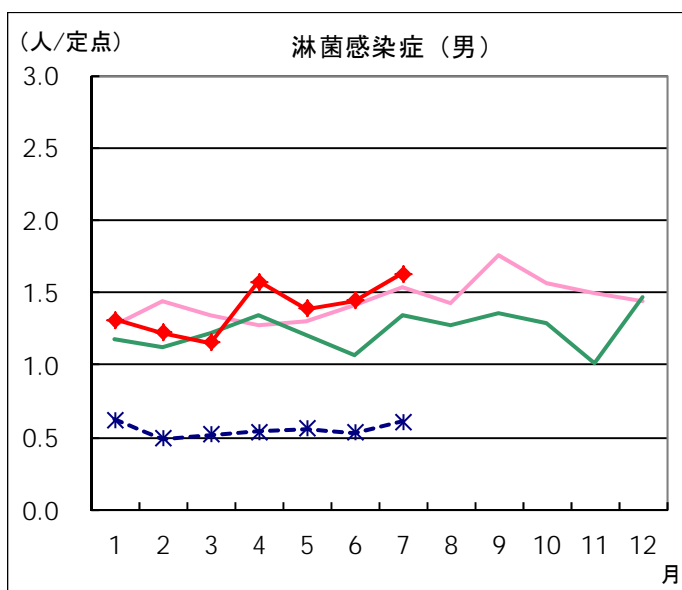
＜ 女性 ＞

	定点数	性器クラミジア 感染症	性器ヘルペス ウイルス感染症	尖圭 コンジローマ	淋菌感染症	膣トリコモナス症	総 計
千代田	2			1		1	2
中央区	3						
みなと	2	5	1	1			7
新宿区	6	13	13	36	6		68
文京	1						
台東	2	8	2	5	14		29
墨田区	2	1			1	1	3
江東区	2	3		1			4
品川区	1		2				2
大田区	2						
渋谷区	5	4		1	3		8
中野区	2				2	2	4
杉並	2	3		1			4
池袋	3	12	9	3		1	25
北区	1						
荒川区	1	2					2
板橋区	2	5					5
足立	2	3	1				4
江戸川	2	9	1	2		1	13
八王子市	4	6		1			7
町田市	1	7	3				10
多摩立川	2	10			1		11
多摩府中	3						
多摩小平	1						
合 計	54	91	32	52	27	6	208
定点当たり		1.69	0.59	0.96	0.50	0.11	3.85

月報告 定点把握対象疾患 定点医療機関当たり報告数(2019年7月 現在)

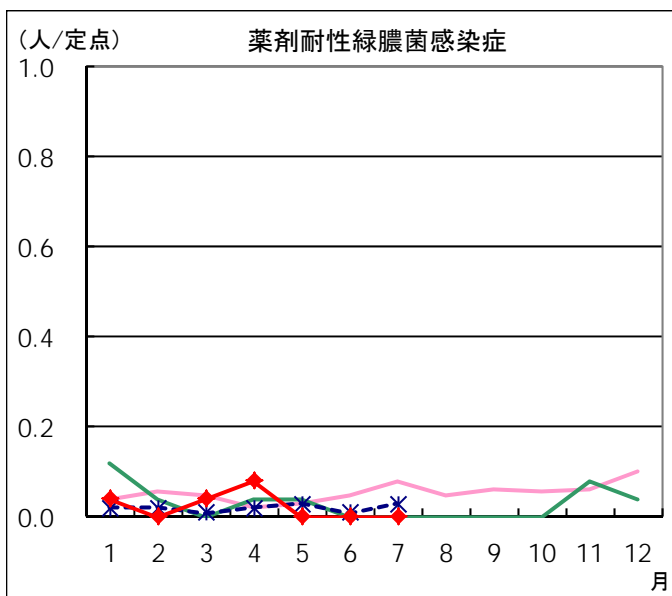
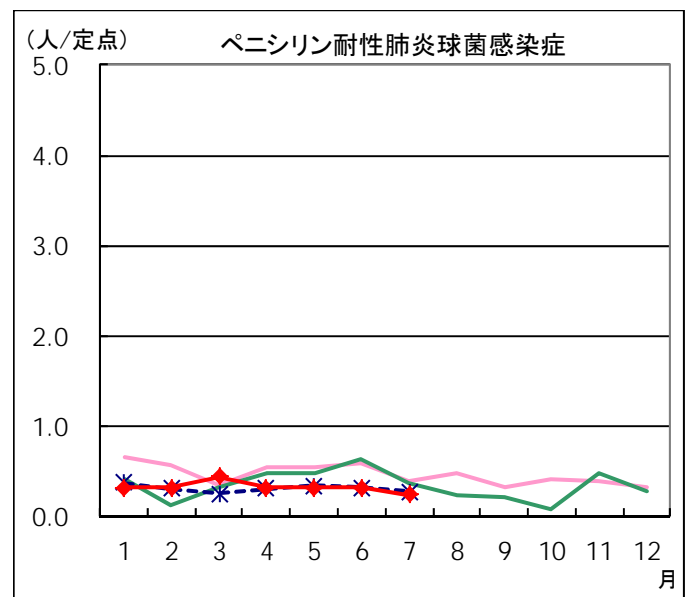
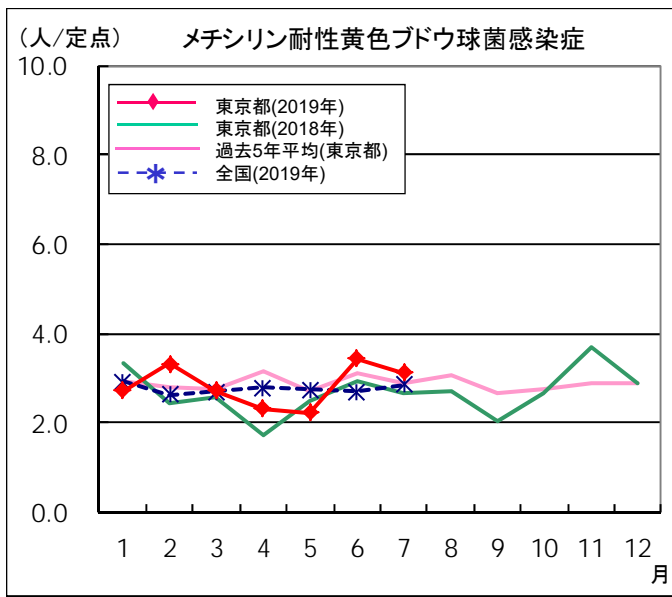
◆ 性感染症定点





※東京都独自対象疾患

◆ 基幹定点



定点医療機関から搬入された検体の検査情報(月報告)

採取日	臨床診断名	年齢	性別	検査試料	検出病原体
6/12	メチシリン耐性黄色ブドウ球菌感染症	1	女	皮膚病巣	MRSAコアグラージェⅢ型
6/14	メチシリン耐性黄色ブドウ球菌感染症	0	女	耳漏	MRSAコアグラージェⅢ型
6/19	メチシリン耐性黄色ブドウ球菌感染症	0	男	鼻腔	MRSAコアグラージェⅦ型
6/19	メチシリン耐性黄色ブドウ球菌感染症	0	男	鼻腔	MRSAコアグラージェⅦ型
6/26	尖圭コンジローマ	28	男	陰部擦過物	ヒトパピローマウイルス11型
6/29	尖圭コンジローマ	24	男	陰部擦過物	ヒトパピローマウイルス11型 ヒトパピローマウイルス(6,11,16,18型以外)
7/1	クラミジア感染症	18	女	陰部擦過物	クラミジア・トラコマチス 淋菌
7/3	尖圭コンジローマ	49	男	陰部擦過物	ヒトパピローマウイルス6型
7/6	性器ヘルペス	46	男	陰部擦過物	単純ヘルペスウイルス2型
7/9	性器ヘルペス	60	男	皮膚病巣	単純ヘルペスウイルス2型
7/10	メチシリン耐性黄色ブドウ球菌感染症	10	女	皮膚病巣	MRSAコアグラージェⅢ型
7/14	メチシリン耐性黄色ブドウ球菌感染症	0	女	気管吸引液	MRSAコアグラージェⅤ型
7/17	メチシリン耐性黄色ブドウ球菌感染症	0	女	臍部	MRSAコアグラージェⅦ型
7/17	尖圭コンジローマ	28	女	陰部擦過物	ヒトパピローマウイルス11型
7/22	尖圭コンジローマ	34	男	陰部擦過物	ヒトパピローマウイルス6型
7/22	淋菌感染症	34	男	陰部擦過物	淋菌