

INFECTIOUS DISEASES WEEKLY REPORT

# TOKYO iDWR

東京都感染症情報センター

## 東京都感染症週報

2019年第34週  
(8月19日～8月25日)

\* 2019年8月28日現在の情報により作成しています。  
最新のデータは「Web版感染症発生動向」をご覧ください。  
<http://survey.tokyo-eiken.go.jp/>

令和元年(2019年)8月29日発行

編集・発行

東京都健康安全研究センター  
健康危機管理情報課

電話：03-3363-3213(直通)  
FAX：03-5332-7365  
e-mail：www@tokyo-eiken.go.jp

## 全数把握対象疾患 報告数（一類～四類） 2019年34週

分類	対象疾患	東京都(保健所受理週)					全国(診断週)	
		31週	32週	33週	34週	年累計	34週	年累計
一類	エボラ出血熱							
	クリミア・コンゴ出血熱							
	痘そう							
	南米出血熱							
	ペスト							
	マールブルグ病							
	ラッサ熱							
二類	急性灰白髄炎							
	結核	79	58	35	82	2,075	388	13,963
	ジフテリア							
	重症急性呼吸器症候群 <sup>*1</sup>							
	中東呼吸器症候群 <sup>*2</sup>							
	鳥インフルエンザ(H5N1)							
	鳥インフルエンザ(H7N9)							
三類	コレラ					2		3
	細菌性赤痢			1		14	2	58
	腸管出血性大腸菌感染症	9	17	11	18	209	150	2,204
	腸チフス					3	4	26
	パラチフス					3		11
四類	E型肝炎		3	3	3	86	8	344
	ウエストナイル熱							
	A型肝炎	8	5	3	6	106	11	312
	エキノコックス症							14
	黄熱							
	オウム病					3	1	12
	オムスク出血熱							
	回帰熱							2
	キャサヌル森林病							
	Q熱							
	狂犬病							
	コクシジオイデス症							2
	サル痘							
	ジカウイルス感染症							
	重症熱性血小板減少症候群 <sup>*3</sup>					1	7	70
	腎症候性出血熱							
	西部ウマ脳炎							
	ダニ媒介脳炎							
	炭疽							
	チクングニア熱					2	2	21
つつが虫病							81	
デング熱	3	5	7	6	73	33	262	
東部ウマ脳炎								
鳥インフルエンザ(H5N1及びH7N9を除く)								

\*1 病原体がベータコロナウイルス属SARSコロナウイルスであるものに限る。

\*2 病原体がベータコロナウイルス属MERSコロナウイルスであるものに限る。

\*3 病原体がフレボウイルス属SFTSウイルスであるものに限る。

分類	対象疾患	東京都(保健所受理週)					全国(診断週)	
		31週	32週	33週	34週	年累計	34週	年累計
四 類	ニパウイルス感染症							
	日本紅斑熱						7	140
	日本脳炎							
	ハンタウイルス肺症候群							
	Bウイルス病							
	鼻疽							
	ブルセラ症					1		2
	ベネズエラウマ脳炎							
	ヘンドラウイルス感染症							
	発しんチフス							
	ポツリヌス症							1
	マラリア			1		9	3	35
	野兔病							
	ライム病							8
	リッサウイルス感染症							
	リフトバレー熱							
	類鼻疽							1
	レジオネラ症	6	1	5	5	121	41	1,433
レプトスピラ症				1	2	1	8	
ロッキー山紅斑熱								
2019/8/28集計								

( 全数把握対象疾患のコメント・一類～五類 )

〈二類感染症〉

**結核 82件** 患者および死亡後診断 49件(肺結核 37件、その他の結核 10件、肺結核及びその他の結核 2件)、無症状病原体保有者 31件、疑似症 2件、年齢は5歳未満 2件、10代 1件、20代 5件、30代 10件、40代 10件、50代 9件、60代 13件、70代 17件、80代 9件、90歳以上 6件、推定感染地は国内 53件、タイ 1件、ネパール 1件、中国 1件、国外(渡航先不明) 1件、不明 25件であった。

〈三類感染症〉

**腸管出血性大腸菌感染症 18件** 患者 13件、無症状病原体保有者 5件、血清型・毒素型はO26 VT1 2件、O103 VT1 1件、O103 VT型不明 1件、O128 VT1・VT2 1件、O157 VT1・VT2 5件、O157 VT2 4件、O157 VT型不明 1件、血清型不明VT1 2件、血清型不明VT型不明 1件、年齢は10歳未満 4件(うち5歳未満 2件)、10代 1件、20代 8件、30代 2件、50代 1件、70代 2件、推定感染地は国内 10件、韓国 2件、ウズベキスタン 1件、タイ 1件、不明 4件、推定感染経路は経口感染 9件、経口感染又は接触感染 1件、不明 8件であった。

〈四類感染症〉

**E型肝炎 3件** 患者 3件、年齢は40代 1件、60代 1件、70代 1件、推定感染地は国内 3件、推定感染経路は経口感染 1件、不明 2件であった。

**A型肝炎 6件** 患者 6件、年齢は20代 3件、30代 2件、40代 1件、推定感染地は国内 6件、推定感染経路は性的接触 3件(同性間 2件、性別不明 1件)、経口感染 1件、不明 2件、A型肝炎ワクチン接種歴無し 3件、不明 3件であった。

**デング熱 6件** 病型はデング熱 6件、血清型は1型 4件、3型 1件、不明 1件、年齢は10代 2件、20代 2件、30代 1件、70代 1件、推定感染地はカンボジア 2件、カンボジア又はベトナム 1件、タイ又はカンボジア 1件、マレーシア 1件、モルディブ 1件であった。

**レジオネラ症 5件** 病型は肺炎型 4件、無症状病原体保有者 1件、年齢は50代 1件、60代 1件、70代 1件、80代 2件、推定感染地は国内 4件、不明 1件、推定感染経路は水系感染 1件、不明 4件であった。

**レプトスピラ症 1件** 患者、年齢は40代、推定感染地はペルー、推定感染経路は水系感染であった。

〈五類感染症〉

**アメーバ赤痢 3件** 病型は腸管 3件、年齢は40代 2件、50代 1件、推定感染地は国内 2件、インドネシア又はベトナム又はシンガポール 1件、推定感染経路は異性間性的接触 1件、経口感染 1件、不明 1件であった。

**ウイルス性肝炎 2件** B型 2件、年齢は30代 1件、40代 1件、推定感染地は国内 2件、推定感染経路は性的接触 2件(同性間 1件、異性間 1件)、B型肝炎ワクチン接種歴無し 1件、不明 1件であった。

※ 第33週該当分として〔四類〕デング熱 1件、マラリア 1件の追加報告があった。

## 全数把握対象疾患 報告数（五類） 2019年34週

分類	対象疾患	東京都(保健所受理週)					全国(診断週)	
		31週	32週	33週	34週	年累計	34週	年累計
五 類 (全 数 届 出 )	アメーバ赤痢	3	4	1	3	112	12	559
	ウイルス性肝炎（A型・E型を除く）	3	3	5	2	66	1	213
	カルバペネム耐性腸内細菌科細菌感染症	8	3	4	6	124	36	1,339
	急性弛緩性麻痺（急性灰白髄炎を除く） <sup>*1</sup>					3	1	53
	急性脳炎 <sup>*2</sup>	2	2	1	3	57	5	603
	クリプトスポリジウム症					2	1	12
	クロイツフェルト・ヤコブ病			1		13	4	119
	劇症型溶血性レンサ球菌感染症	3	2	1	2	86	11	618
	後天性免疫不全症候群	10	12	5	4	252	8	767
	ジアルジア症			1		4	1	31
	侵襲性インフルエンザ菌感染症	1	1	1	3	62	6	389
	侵襲性髄膜炎菌感染症					2		30
	侵襲性肺炎球菌感染症	2	2	3	4	260	21	2,287
	水痘（入院例に限る）	1	3			44	4	318
	先天性風しん症候群					1		3
	梅毒	25	29	26	38	1,129	91	4,279
	播種性クリプトコックス症					9		97
	破傷風		1			5	3	85
	バンコマイシン耐性黄色ブドウ球菌感染症							
	バンコマイシン耐性腸球菌感染症					5	2	49
百日咳	25	24	11	19	963	284	11,112	
風しん	10	9	14	11	806	23	2,134	
麻しん	2		1		104	2	676	
薬剤耐性アシネトバクター感染症					2		19	
2019/8/28集計								

\*1 2018年5月1日より追加指定された。

\*2 ウエストナイル脳炎、西部ウマ脳炎、ダニ媒介脳炎、東部ウマ脳炎、日本脳炎、ベネズエラウマ脳炎及びリフトバレー熱を除く。

**カルバペネム耐性腸内細菌科細菌感染症 6件** 病原菌はエンテロバクター・クロアカ 3件、エンテロバクター属菌 1件、クレブシエラ・アエロゲネス 2件、年齢は40代 2件、50代 1件、70代 2件、90歳以上 1件、推定感染地は国内 6件、推定感染経路は以前からの保菌 3件、医療器具関連感染 2件（人工呼吸器 2件）、不明 1件、90日以内の海外渡航歴あり 1件（中国、医療機関受診歴 無し）、無し 5件であった。

**急性脳炎 3件** 病原体はRSウイルス 1件、ヒトパレコウイルス 1件、不明 1件、年齢は5歳未満 3件、推定感染地は国内 3件、推定感染経路は飛沫・飛沫核感染 1件、不明 2件であった。

**劇症型溶血性レンサ球菌感染症 2件** 患者 1件、感染症死亡者の死体 1件、血清群はA群 1件、G群 1件、年齢は20代 1件、60代 1件、推定感染地は国内 1件、不明 1件、推定感染経路は創傷感染 1件、不明 1件であった。

**後天性免疫不全症候群 4件** AIDS 1件、無症候キャリア 3件、性別は男性 3件、女性 1件、AIDS患者の年齢は30代、無症候キャリアの年齢は20代 1件、30代 1件、50代 1件、推定感染地は国内 3件、不明 1件、推定感染経路は性的接触 4件（同性間 2件、異性間 2件）であった。

**侵襲性インフルエンザ菌感染症 3件** 血清型はすべて検査未実施、年齢は10歳未満 1件、50代 1件、90歳以上 1件、推定感染地は国内 3件、推定感染経路は接触感染 1件、不明 2件、ヒブワクチン接種歴は4回接種済み 1件、無し 1件、不明 1件であった。

**侵襲性肺炎球菌感染症 4件** 血清型はすべて検査未実施、年齢は5歳未満 1件、10代 2件、70代 1件、推定感染地は国内 4件、推定感染経路は飛沫・飛沫核感染 1件、不明 3件、肺炎球菌ワクチン接種歴は価数不明3回接種済み 1件、無し 2件、不明 1件であった。

**梅毒 38件** 患者 28件（早期顕症梅毒Ⅰ期 13件、早期顕症梅毒Ⅱ期 15件）、無症候梅毒 10件、性別は男性 23件、女性 15件、年齢は10代 1件、20代 12件、30代 10件、40代 10件、50代 3件、60代 2件、推定感染地は国内 34件、不明 4件、推定感染経路は性的接触 37件（同性間 8件、異性間 23件、性別不明 6件）、不明 1件であった。

**百日咳 19件** 年齢は10歳未満 8件（うち5歳未満 2件）、10代 3件、20代 1件、30代 2件、40代 3件、50代 2件、推定感染地は国内 16件、不明 3件、百日咳含有ワクチン接種歴は4回接種済み 8件、2回接種済み 1件、無し 1件、不明 9件であった。

**風しん 11件** 検査診断例 10件、臨床診断例 1件、年齢は20代 3件、30代 5件、40代 3件、推定感染地は国内 10件、不明 1件、推定感染経路は飛沫感染 6件、接触感染 1件、不明 4件、風しん含有ワクチン接種歴は1回接種済み 2件、無し 2件、不明 7件であった。

※ 第29週該当分として〔五類〕劇症型溶血性レンサ球菌感染症 1件の追加報告があった。  
 ※ 第32週該当分として〔五類〕風しん 1件の追加報告があった。

# 定点把握対象疾患 報告数 2019年34週

上段: 報告数  
下段: 定点当たり

定点種別	対象疾患	2019年				報告 医療 機関数	定点 医療 機関数
		31週	32週	33週	34週		
小児科	RSウイルス感染症	560 2.16	550 2.27	364 1.65	439 1.78	246	264
	咽頭結膜熱	82 0.32	72 0.30	36 0.16	63 0.26		
	A群溶血性レンサ球菌咽頭炎	338 1.31	274 1.13	158 0.71	268 1.09		
	感染性胃腸炎	900 3.47	793 3.28	389 1.76	830 3.37		
	水痘	86 0.33	69 0.29	53 0.24	63 0.26		
	手足口病	3,209 12.39	1,922 7.94	605 2.74	701 2.85		
	伝染性紅斑	76 0.29	59 0.24	26 0.12	44 0.18		
	突発性発しん	113 0.44	92 0.38	57 0.26	115 0.47		
	ヘルパンギーナ	927 3.58	708 2.93	267 1.21	368 1.50		
	流行性耳下腺炎	18 0.07	21 0.09	8 0.04	25 0.10		
	川崎病 <sup>*1</sup>	2 0.01	2 0.01		3 0.01		
	不明発しん症 <sup>*1</sup>	37 0.14	21 0.09	9 0.04	32 0.13		
	インフル エンザ	インフルエンザ <sup>*2</sup>	55 0.13	50 0.13	61 0.17		
眼科	急性出血性結膜炎					37	39
	流行性角結膜炎	16 0.42	24 0.67	11 0.35	17 0.46		
基幹	細菌性髄膜炎 <sup>*3</sup>	2 0.08	1 0.04			25	25
	無菌性髄膜炎	1 0.04			2 0.08		
	マイコプラズマ肺炎	5 0.20	3 0.12	4 0.16	5 0.20		
	クラミジア肺炎(オウム病を除く)	2 0.08	1 0.04				
	感染性胃腸炎(ロタウイルス) <sup>*4</sup>		1 0.04				
	インフルエンザ入院	3 0.12	1 0.04	2 0.08	1 0.04		
						2019/8/28集計	

\*1 不明発しん症、川崎病 は東京都が独自に指定する疾患である。

\*2 鳥インフルエンザを除く。

\*3 インフルエンザ菌、髄膜炎菌、肺炎球菌を原因として同定された場合を除く。

\*4 病原体がロタウイルスであるものに限る。

## ( 今週の注目される定点把握対象疾患 )

- ・ RSウイルス感染症の定点当たり報告数は高めの値が続いており、注意が必要です。
- ・ 手足口病の定点当たり報告数は警報レベルが続いています。

## 定点把握対象疾患 報告数【年齢階級別】 2019年34週

	小児科										
	RS ウイルス 感染症	咽頭 結膜熱	A群溶血性 レンサ球菌 咽頭炎	感染性 胃腸炎	水痘	手足口病	伝染性 紅斑	突発性 発しん	ヘルパン ギーナ	流行性 耳下腺炎	川崎病
～5か月	61		1	7		9			1		
6～11か月	106	3		64	4	78		25	30		1
1歳	164	18	8	116	3	221	4	63	101	1	
2歳	69	11	12	83		131	4	17	70	2	2
3歳	20	6	32	87	4	74	4	6	49	2	
4歳	11	10	38	57	6	61	7	2	29	4	
5歳	3	6	45	53	11	33	7	2	23	4	
6歳		1	35	56	8	23	9		16	2	
7歳			21	46	6	10	2		12	6	
8歳		2	17	34	8	9	4		7	1	
9歳	1		16	37	3	8			7		
10～14歳	3	4	18	74	8	23	2		10	1	
15～19歳			3	21		3			4	2	
20～29歳	1	2	22	95	2	18	1		9		
30～39歳											
40～49歳											
50～59歳											
60～69歳											
70～79歳											
80歳以上											
合計	439	63	268	830	63	701	44	115	368	25	3
先週比	75	27	110	441	10	96	18	58	101	17	3

注:小児科定点把握対象疾患の「20～29歳」は「20歳以上」と読み替える。  
眼科定点把握対象疾患のうち、「70～79歳」は「70歳以上」と読み替える。

	小児科	インフルエンザ	眼科			基幹				
	不明 発しん症	インフル エンザ	急性出 血性結 膜炎	流行性角 結膜炎	細菌性 髄膜炎	無菌性 髄膜炎	マイコ プラズマ 肺炎	クラミジ ア肺炎	感染性 胃腸炎 (ロタウイルス)	インフル エンザ 入院
～5か月	3	2				1				
6～11か月	4	1								
1歳	9	5								1
2歳	4	8								
3歳	4	1					1			
4歳	3	6								
5歳	2	2					2			
6歳	2	5		1						
7歳				1						
8歳		2								
9歳	1			1			1			
10～14歳		4		1						
15～19歳		2		2						
20～29歳		3		2		1				
30～39歳		5		1			1			
40～49歳				3						
50～59歳		3		2						
60～69歳		2		2						
70～79歳				1						
80歳以上										
合計	32	51		17		2	5			1
先週比	23	-10		6		2	1			-1

注:小児科定点把握対象疾患の「20～29歳」は「20歳以上」と読み替える。  
眼科定点把握対象疾患のうち、「70～79歳」は「70歳以上」と読み替える。

## 定点把握対象疾患 定点医療機関当たり報告数【保健所別】 2019年34週

	小児科										
	RS ウイルス 感染症	咽頭 結膜熱	A群溶血性 レンサ球菌 咽頭炎	感染性 胃腸炎	水痘	手足口病	伝染性 紅斑	突発性 発しん	ヘルパン ギーナ	流行性 耳下腺炎	川崎病
千代田	1.33								0.33		0.33
中央区	1.00	0.33	2.67	5.00	0.33	3.67			2.00	0.33	
みなと	1.17	0.33	1.50	1.00		2.00	0.17	0.17	0.83		
新宿区	5.14	0.29	1.57	4.43		1.29	0.14	0.43	0.14		
文京	1.00			0.67	0.67	2.33		1.00	1.00	0.67	
台東	4.00		1.75	9.00	0.25	5.00			0.75		
墨田区	2.40		0.20	1.00		1.60	0.20	1.00	1.40		
江東区	2.56	0.33	1.56	5.00	0.11	2.22	0.11	0.22	0.78		0.11
品川区	2.13		0.88	4.63	0.38	2.75	0.13	0.25	1.75		
目黒区	4.60		2.00	4.60	0.20	3.60	0.40	0.60	1.00	0.40	
大田区	2.00	0.58	1.42	5.92	0.58	3.17	0.17	0.92	2.67	0.17	
世田谷	2.33	0.60	1.13	4.07	0.20	3.67	0.13	0.20	1.00	0.13	
渋谷区	1.50			2.75	0.25	5.00	0.25	0.50	0.25		
中野区	2.00		1.00	1.17	0.67	1.33	0.17	0.67	0.17		
杉並	1.22		0.78	2.89	0.67	1.89	0.11	0.56	0.56		
池袋	1.00			1.00		1.00			6.00	0.33	
北区	1.29	0.14	0.43	2.43	0.29	1.43		0.43	2.71		
荒川区	4.25		1.50	4.50		1.50	0.75		0.50		
板橋区	0.38	0.13	0.63	2.63	0.25	3.00		0.13	0.50		
練馬区	0.67		0.83	2.33	0.42	2.67	0.25	0.42	1.75		
足立	3.23	0.15	1.15	1.62	0.15	2.00	0.38	0.38	3.54	0.08	
葛飾区	0.13	0.13	1.00	3.75		1.88	0.13	0.75	0.75	0.13	
江戸川	2.09	0.36	0.91	3.09	0.18	1.00	0.27	0.27	0.73	0.18	
八王子市	1.91	0.36	2.18	4.55	0.27	4.82	0.18	0.18	2.18	0.09	
町田市	1.00	0.13	1.75	5.25		2.00	0.25	1.13	1.25		
西多摩	0.38	0.25	0.13	1.63	0.25	3.13		0.25	2.00	0.13	
南多摩	1.50	0.38	1.25	4.50		3.00	0.13	0.38	2.25	0.38	
多摩立川	0.86	0.07	0.79	3.43	0.14	3.29	0.14	0.57	1.21	0.07	
多摩府中	1.22	0.39	1.00	3.06	0.28	4.61	0.22	0.83	1.61	0.11	
多摩小平	1.77	0.92	1.46	2.92	0.62	4.62	0.31	0.69	1.85	0.23	0.08
島しょ						2.00					
東京都	1.78	0.26	1.09	3.37	0.26	2.85	0.18	0.47	1.50	0.10	0.01

	小児科	インフルエンザ	眼科		基幹					
	不明 発しん症	インフル エンザ	急性出血 性結膜炎	流行性 角結膜炎	細菌性 髄膜炎	無菌性 髄膜炎	マイコ プラズマ 肺炎	クラミジア 肺炎	感染性 胃腸炎 (ロタウイルス)	インフル エンザ 入院
千代田	0.33									
中央区	0.33			3.00						
みなと		0.22								
新宿区		0.36					1.50			
文京										
台東		0.17								
墨田区	0.20	0.75		1.00		1.00	1.00			1.00
江東区		0.14								
品川区										
目黒区	0.20									
大田区	0.17	0.05								
世田谷	0.40	0.27				0.50				
渋谷区		0.86								
中野区										
杉並		0.21								
池袋										
北区		0.27								
荒川区				1.00						
板橋区				0.50						
練馬区										
足立	0.08			0.50						
葛飾区	0.13	0.23								
江戸川		0.06		1.00						
八王子市	0.09	0.11		1.00						
町田市										
西多摩	0.25	0.21								
南多摩		0.08								
多摩立川	0.07									
多摩府中	0.72	0.10		1.67			0.33			
多摩小平	0.08	0.10		1.00						
島しょ		1.00								

東京都	0.13	0.13		0.46		0.08	0.20			0.04
-----	------	------	--	------	--	------	------	--	--	------



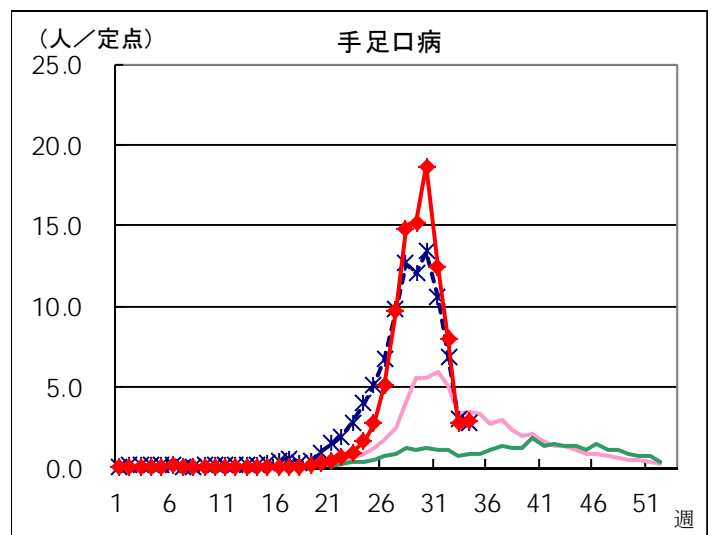
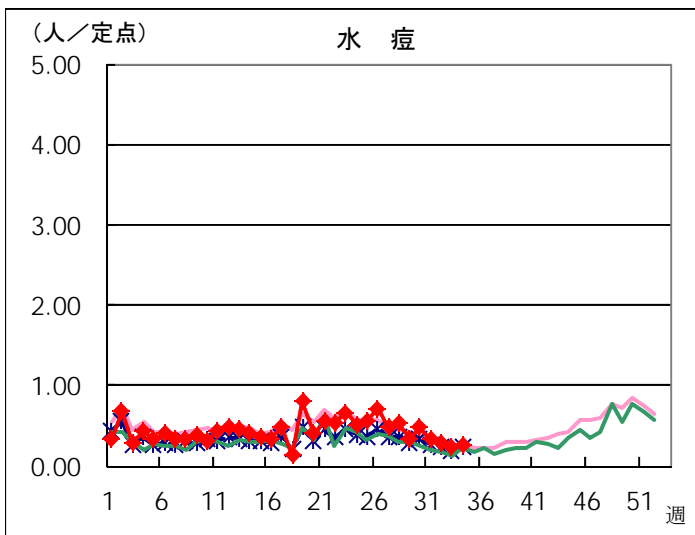
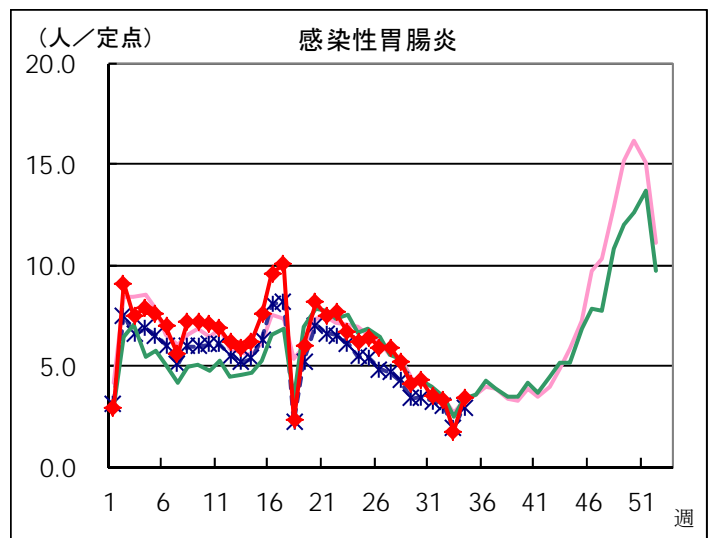
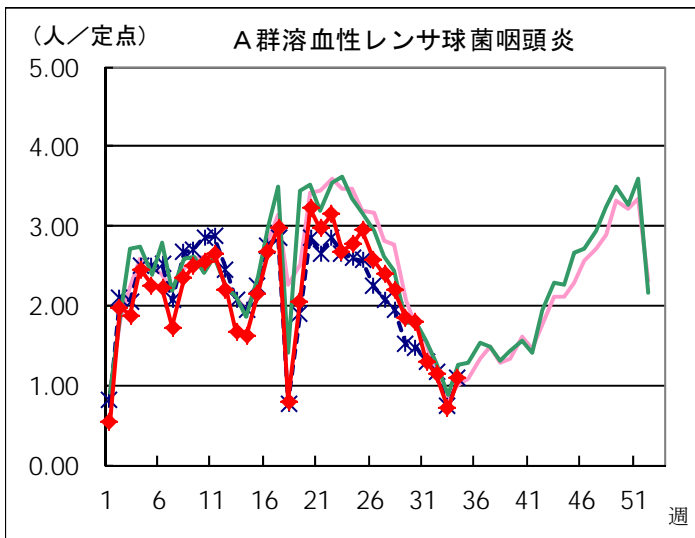
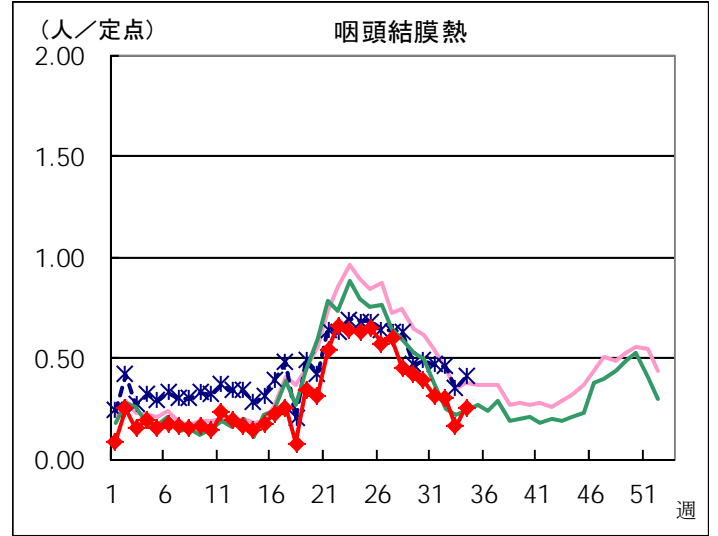
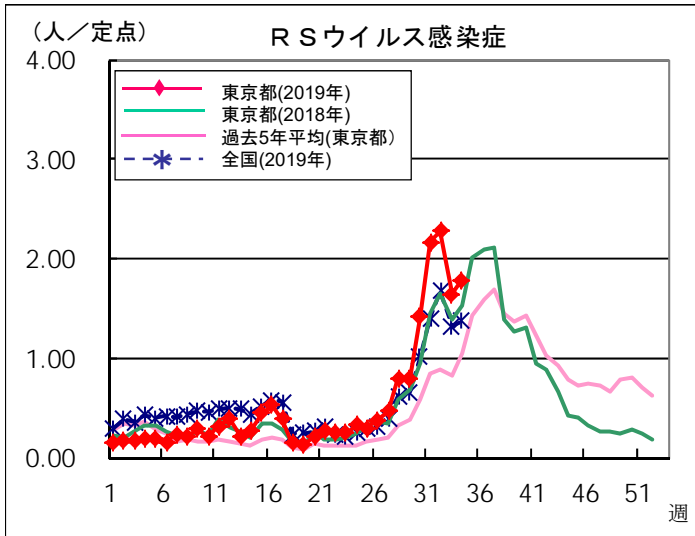
## 定点把握対象疾患 報告数【保健所別】 2019年34週

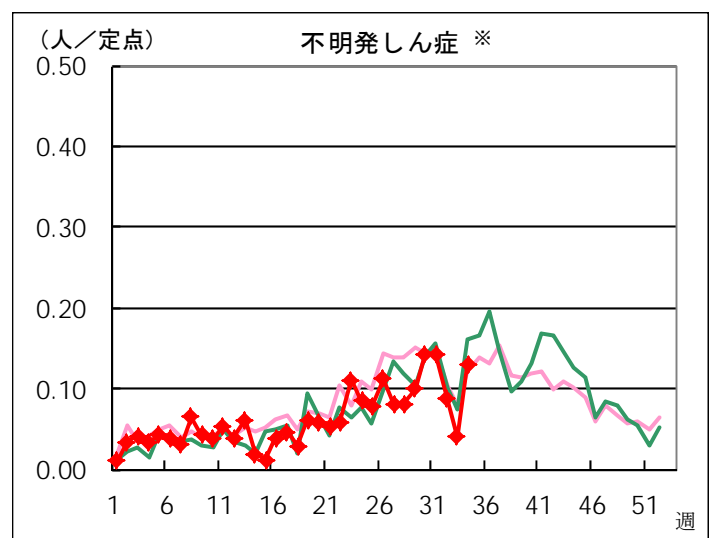
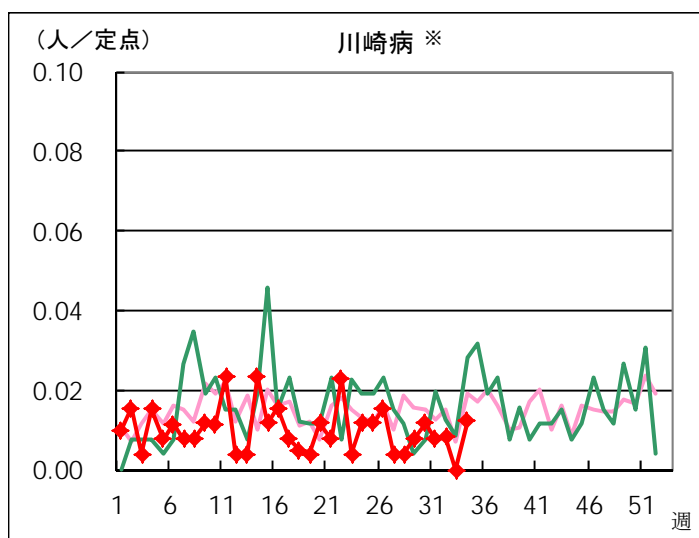
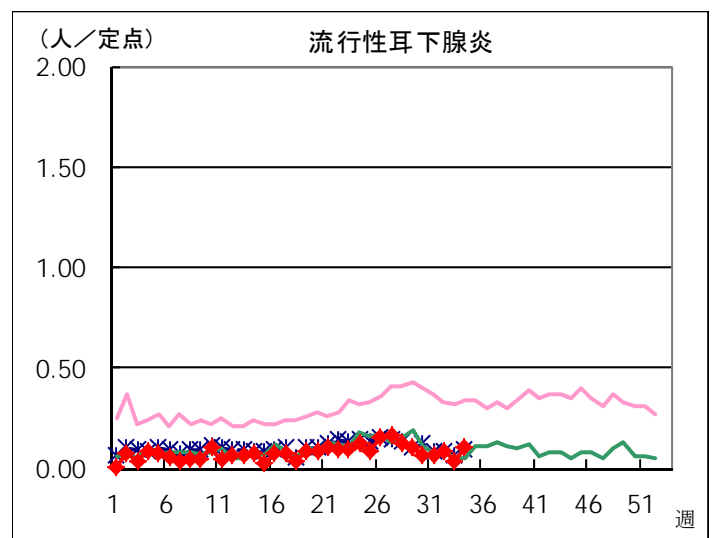
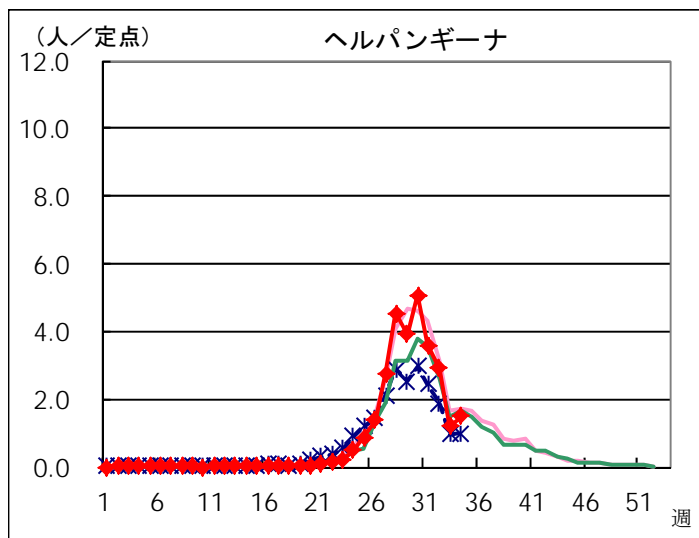
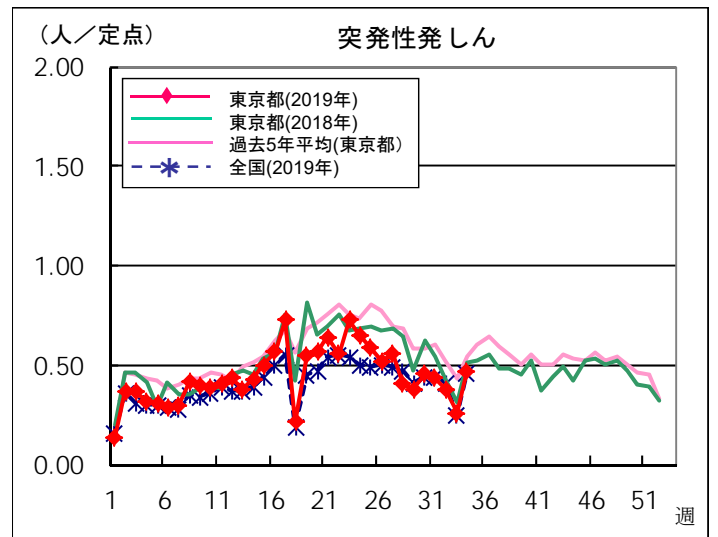
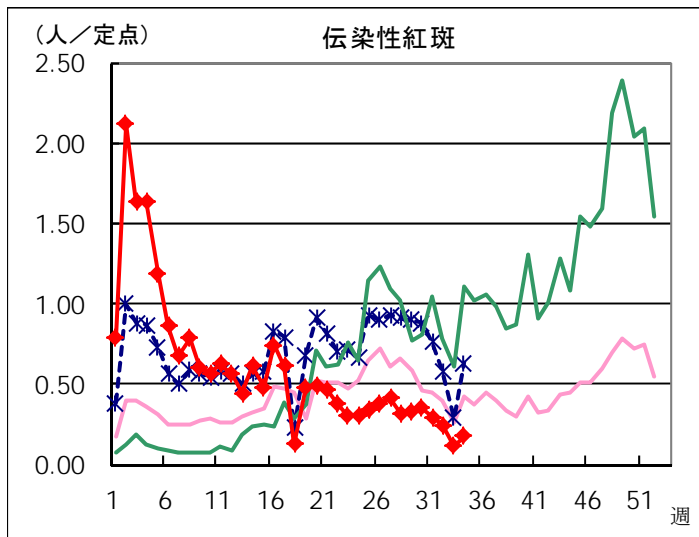
	小児科										
	RSウイルス 感染症	咽頭結膜熱	A群溶血性 レンサ球菌 咽頭炎	感染性 胃腸炎	水痘	手足口病	伝染性 紅斑	突発性 発しん	ヘルパン ギーナ	流行性 耳下腺炎	川崎病
千代田	4								1		1
中央区	3	1	8	15	1	11			6	1	
みなと	7	2	9	6		12	1	1	5		
新宿区	36	2	11	31		9	1	3	1		
文京	3			2	2	7		3	3	2	
台東	16		7	36	1	20			3		
墨田区	12		1	5		8	1	5	7		
江東区	23	3	14	45	1	20	1	2	7		1
品川区	17		7	37	3	22	1	2	14		
目黒区	23		10	23	1	18	2	3	5	2	
大田区	24	7	17	71	7	38	2	11	32	2	
世田谷	35	9	17	61	3	55	2	3	15	2	
渋谷区	6			11	1	20	1	2	1		
中野区	12		6	7	4	8	1	4	1		
杉並	11		7	26	6	17	1	5	5		
池袋	3			3		3			18	1	
北区	9	1	3	17	2	10		3	19		
荒川区	17		6	18		6	3		2		
板橋区	3	1	5	21	2	24		1	4		
練馬区	8		10	28	5	32	3	5	21		
足立	42	2	15	21	2	26	5	5	46	1	
葛飾区	1	1	8	30		15	1	6	6	1	
江戸川	23	4	10	34	2	11	3	3	8	2	
八王子市	21	4	24	50	3	53	2	2	24	1	
町田市	8	1	14	42		16	2	9	10		
西多摩	3	2	1	13	2	25		2	16	1	
南多摩	12	3	10	36		24	1	3	18	3	
多摩立川	12	1	11	48	2	46	2	8	17	1	
多摩府中	22	7	18	55	5	83	4	15	29	2	
多摩小平	23	12	19	38	8	60	4	9	24	3	1
島しょ						2					
東京都合計	439	63	268	830	63	701	44	115	368	25	3

	小児科	インフルエンザ	眼科		基幹					
	不明 発しん症	インフル エンザ	急性出血 性結膜炎	流行性 角結膜炎	細菌性 髄膜炎	無菌性 髄膜炎	マイコ プラズマ 肺炎	クラミジア 肺炎	感染性 胃腸炎 (ロタウイルス)	インフル エンザ 入院
千代田	1									
中央区	1			3						
みなと		2								
新宿区		4					3			
文京										
台東		1								
墨田区	1	6		1		1	1			1
江東区		2								
品川区										
目黒区	1									
大田区	2	1								
世田谷	6	6				1				
渋谷区		6								
中野区										
杉並		3								
池袋										
北区		3								
荒川区				1						
板橋区				1						
練馬区										
足立	1			1						
葛飾区	1	3								
江戸川		1		2						
八王子市	1	2		2						
町田市										
西多摩	2	3								
南多摩		1								
多摩立川	1									
多摩府中	13	3		5			1			
多摩小平	1	2		1						
島しょ		2								
東京都合計	32	51		17		2	5			1

# 定点把握対象疾患 定点医療機関当たり報告数(2019年34週 現在)

## ◆ 小児科定点

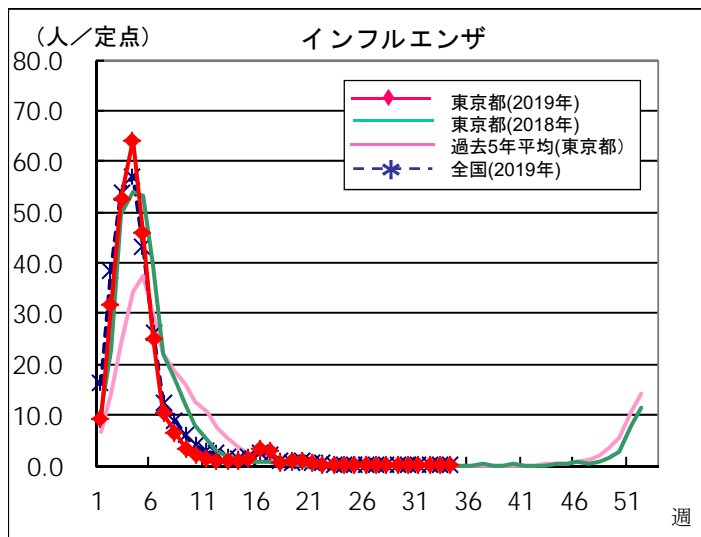




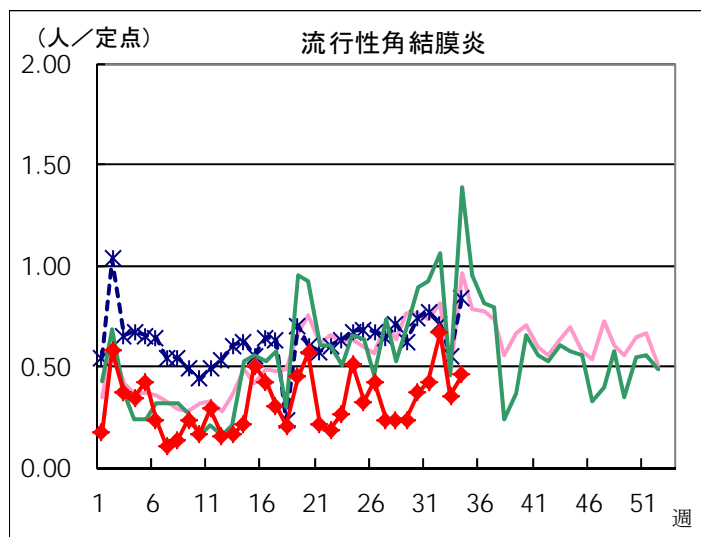
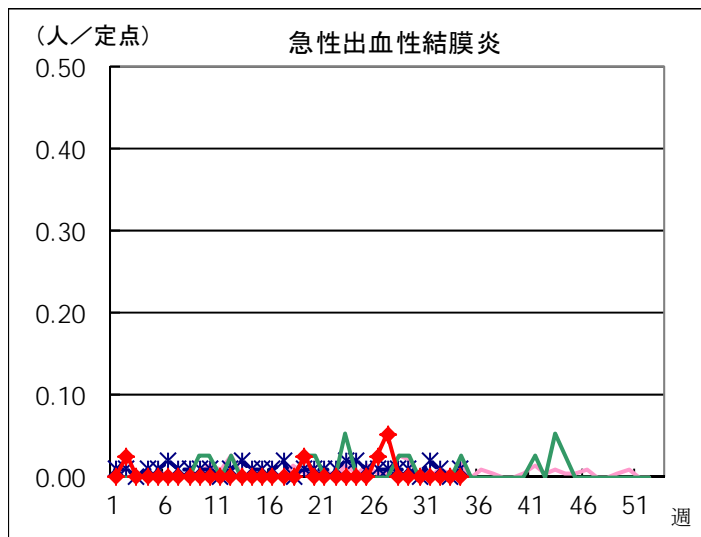
※ 東京都独自対象疾患

※ 東京都独自対象疾患

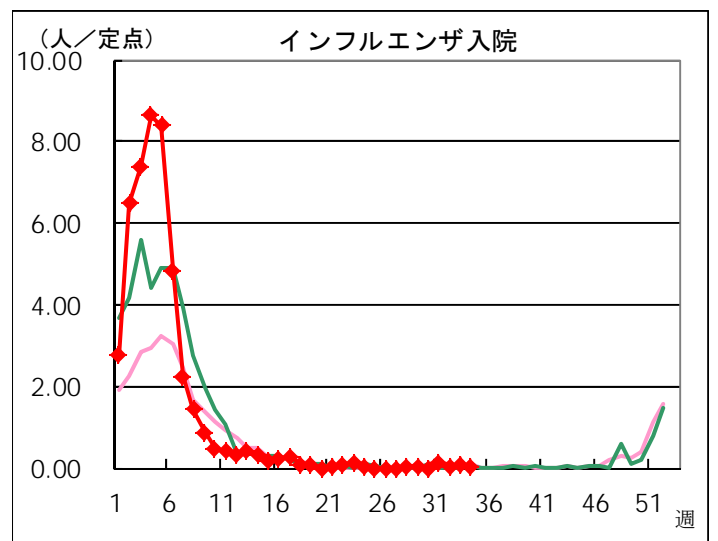
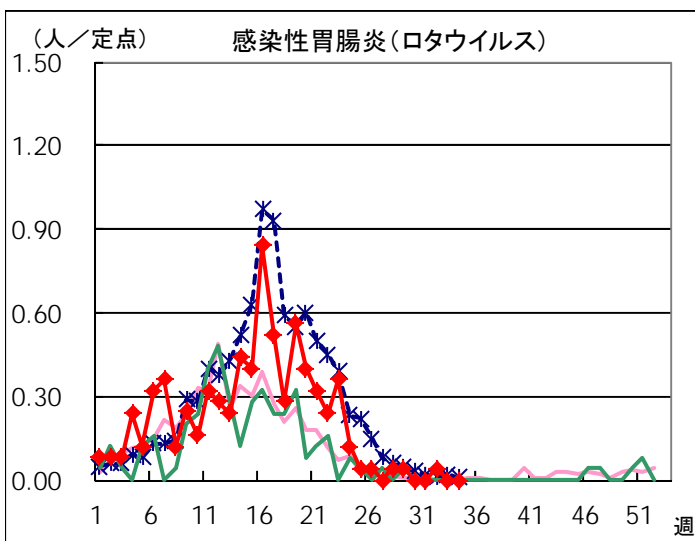
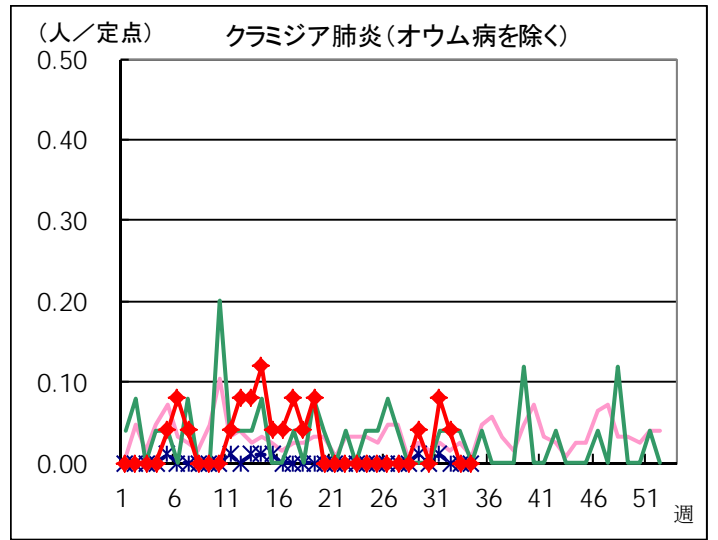
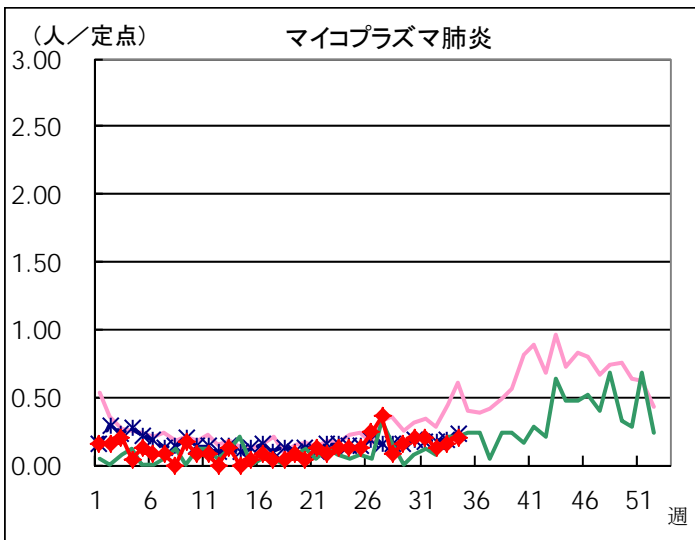
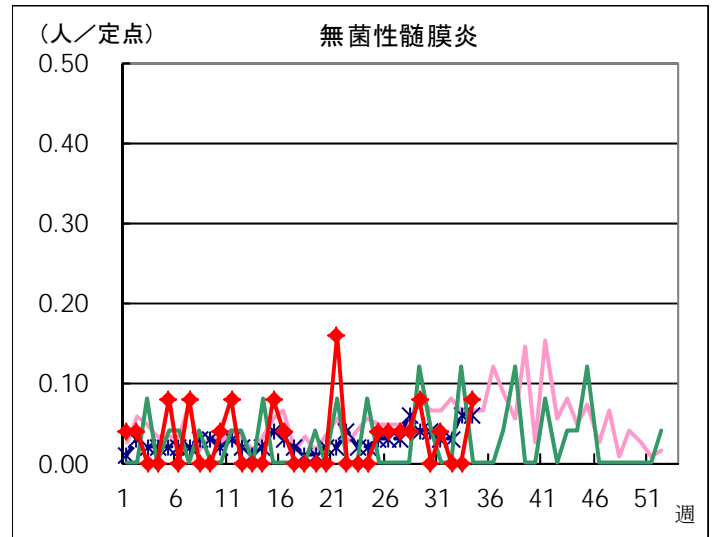
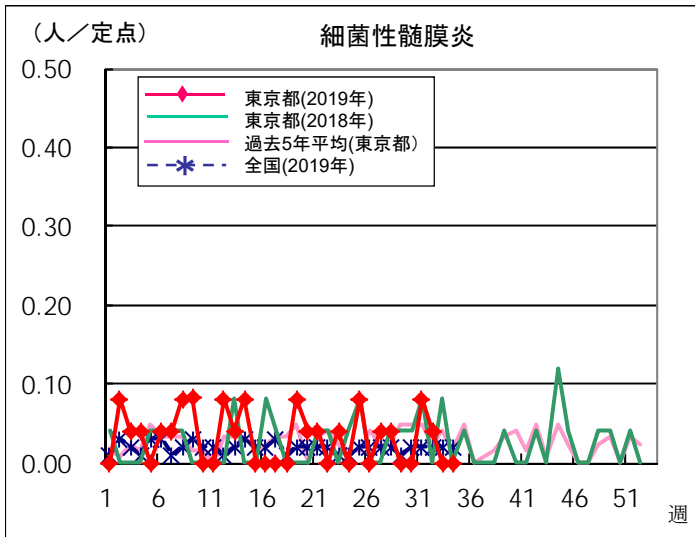
◆ インフルエンザ定点



◆ 眼科定点



◆ 基幹定点



## 定点医療機関から搬入された検体の検査情報

◇病原体検出状況(インフルエンザウイルスを除く)

採取日	臨床診断名	年齢	検査試料	検出病原体
7/3	マイコプラズマ肺炎	17	喀痰	肺炎マイコプラズマ(遺伝子・分離)
7/28	A群溶血性レンサ球菌咽頭炎	6	咽頭拭い液	A群溶血性レンサ球菌T-3型
7/29	手足口病	1	咽頭拭い液	コクサッキーウイルスA群6型
7/29	手足口病	1	咽頭拭い液	コクサッキーウイルスA群6型
7/30	手足口病	6M	咽頭拭い液	コクサッキーウイルスA群6型 ヒトパレコウイルス1型
7/30	手足口病	5	咽頭拭い液	コクサッキーウイルスA群6型
8/5	RSウイルス感染症	1	咽頭拭い液	RSウイルスA型
8/5	RSウイルス感染症	1	咽頭拭い液	RSウイルスA型
8/5	RSウイルス感染症	5	咽頭拭い液	RSウイルスA型

◇遺伝子検査法によるインフルエンザウイルスの亜型別検出件数

	AH1pdm09	AH3亜型	B型Victoria系統	B型Yamagata系統
2019年32週	1			
2018-2019年 シーズン累計*	160	275	42	2

\* 2018-2019年シーズンの開始は第36週(2018年9月3日～)

## 病原体検出情報【週別】

検出病原体	2019年							
	25週	26週	27週	28週	29週	30週	31週	32週
アデノウイルス		2			1		1	
コクサッキーウイルスA群	4	11	9	15	12	8	11	4
コクサッキーウイルスB群								
エコーウイルス					1	1		
エンテロウイルス71								
その他のエンテロウイルス		1	1			1		
ライノウイルス	1	2					1	
ヒトメタニューモウイルス								
単純ヘルペスウイルス		1						
水痘・帯状疱疹ウイルス		1		1				
ヒトヘルペスウイルス6型・7型	1	1	1	3	3	1		
EBウイルス	1			1				
サイトメガロウイルス								
ムンプスウイルス							1	
麻しんウイルス								
麻しんA型(ワクチンタイプ)								
風しんウイルス								
風しん1a型(ワクチンタイプ)								
ヒトパルボウイルスB19	1	1	2	2				
RSウイルス		1	1	1	1	2	1	3
ノロウイルス	2							
ロタウイルス			1					
サポウイルス						1		
インフルエンザウイルスAH1pdm09		2				2	1	1
インフルエンザウイルスAH3亜型	1	1						
インフルエンザウイルスB型Victoria系統								
インフルエンザウイルスB型Yamagata系統								
その他のウイルス			1		1	1	2	1
A群溶血性レンサ球菌T-1型				1	2	1		
A群溶血性レンサ球菌T-3型								1
A群溶血性レンサ球菌T-4型				1				
A群溶血性レンサ球菌T-12型			1					
A群溶血性レンサ球菌T-25型					1			
A群溶血性レンサ球菌T-28型	1		4					
A群溶血性レンサ球菌T-B3264型			1					
A群溶血性レンサ球菌その他のT型								
A群溶血性レンサ球菌T型別不能								
百日咳菌								
肺炎マイコプラズマ				1				
肺炎クラミジア								
髄膜炎菌								
B群レンサ球菌								
肺炎球菌								
インフルエンザ菌								
黄色ブドウ球菌								
大腸菌								
その他の細菌								
その他の病原体								



# 病原体検出情報【臨床診断名別】

2019年25週～2019年32週

	RSウイルス感染症	咽頭結膜熱	A群溶血性レンサ球菌咽頭炎	感染性胃腸炎	水痘	手足口病	伝染性紅斑	突発性発疹	ヘルパンギナ	流行性耳下腺炎	川崎病	不明発疹	インフルエンザ	インフルエンザ様疾患	急性出血性結膜炎	流行性角結膜炎	細菌性髄膜炎	無菌性髄膜炎	マイコプラズマ肺炎	クラミジア肺炎
搬入検体数	11	5	15	7	6	74	3	5	13	9		38	9	9		2		2	1	
アデノウイルス		2											1			1				
コクサッキーウイルスA群						53			9			12								
コクサッキーウイルスB群																				
エコーウイルス						1						1								
エンテロウイルス71																				
その他のエンテロウイルス						3														
ライノウイルス						1						3								
ヒトメタニューモウイルス																				
単純ヘルペスウイルス													1							
水痘・帯状疱疹ウイルス					2															
ヒトヘルペスウイルス6型・7型								2	1			7								
EBウイルス										1		1								
サイトメガロウイルス																				
ムンプスウイルス										1										
麻疹ウイルス																				
麻疹A型(ワクチンタイプ)																				
風しんウイルス																				
風しん1a型(ワクチンタイプ)																				
ヒトバルボウイルスB19								1				5								
RSウイルス	10																			
ノロウイルス				2																
ロタウイルス				1																
サボウイルス				1																
インフルエンザウイルスAH1pdm09													6							
インフルエンザウイルスAH3亜型													2							
インフルエンザウイルスB型Victoria系統																				
インフルエンザウイルスB型Yamagata系統																				
その他のウイルス				1		5														
A群溶血性レンサ球菌T-1型			4																	
A群溶血性レンサ球菌T-3型			1																	
A群溶血性レンサ球菌T-4型			1																	
A群溶血性レンサ球菌T-12型			1																	
A群溶血性レンサ球菌T-25型			1																	
A群溶血性レンサ球菌T-28型			5																	
A群溶血性レンサ球菌T-B3264型			1																	
A群溶血性レンサ球菌その他のT型																				
A群溶血性レンサ球菌T型別不能																				
百日咳菌																				
肺炎マイコプラズマ																				1
肺炎クラミジア																				
髄膜炎菌																				
B群レンサ球菌																				
肺炎球菌																				
インフルエンザ菌																				
黄色ブドウ球菌																				
大腸菌																				
その他の細菌																				
その他の病原体																				