
INFECTIOUS DISEASES WEEKLY REPORT

TOKYO IDWR

東京都感染症情報センター

東京都感染症週報

2019年第36週
(9月2日～9月8日)

* 2019年9月11日現在の情報により作成しています。
最新のデータは「Web版感染症発生動向」をご覧ください。
<http://survey.tokyo-eiken.go.jp/>

令和元年(2019年)9月12日発行

編集・発行

東京都健康安全研究センター
健康危機管理情報課

電話：03-3363-3213(直通)
FAX：03-5332-7365
e-mail：www@tokyo-eiken.go.jp

全数把握対象疾患 報告数（一類～四類） 2019年36週

分類	対象疾患	東京都(保健所受理週)					全国(診断週)	
		33週	34週	35週	36週	年累計	36週	年累計
一類	エボラ出血熱							
	クリミア・コンゴ出血熱							
	痘そう							
	南米出血熱							
	ペスト							
	マールブルグ病							
	ラッサ熱							
二類	急性灰白髄炎							
	結核	39	83	59	47	2,187	326	14,786
	ジフテリア							
	重症急性呼吸器症候群 ^{*1}							
	中東呼吸器症候群 ^{*2}							
	鳥インフルエンザ(H5N1)							
	鳥インフルエンザ(H7N9)							
三類	コレラ					2	1	4
	細菌性赤痢	1				14	4	68
	腸管出血性大腸菌感染症	11	18	15	24	248	153	2,546
	腸チフス					3		28
	パラチフス					3	1	12
四類	E型肝炎	3	3	1	6	93	7	363
	ウエストナイル熱							
	A型肝炎	3	6	4	4	114	5	333
	エキノコックス症							14
	黄熱							
	オウム病					3		12
	オムスク出血熱							
	回帰熱						1	3
	キャサナル森林病							
	Q熱							
	狂犬病							
	コクシジオイデス症							2
	サル痘							
	ジカウイルス感染症						1	1
	重症熱性血小板減少症候群 ^{*3}					1	2	73
	腎症候性出血熱							
	西部ウマ脳炎							
	ダニ媒介脳炎							
	炭疽							
	チクングニア熱				1	3	2	26
つつが虫病							83	
デング熱	7	6	6	4	83	24	307	
東部ウマ脳炎								
鳥インフルエンザ(H5N1及びH7N9を除く)								

*1 病原体がベータコロナウイルス属SARSコロナウイルスであるものに限る。

*2 病原体がベータコロナウイルス属MERSコロナウイルスであるものに限る。

*3 病原体がフレボウイルス属SFTSウイルスであるものに限る。

分類	対象疾患	東京都(保健所受理週)					全国(診断週)	
		33週	34週	35週	36週	年累計	36週	年累計
四 類	ニパウイルス感染症							
	日本紅斑熱						7	162
	日本脳炎							
	ハンタウイルス肺症候群							
	Bウイルス病							
	鼻疽							
	ブルセラ症					1		2
	ベネズエラウマ脳炎							
	ヘンドラウイルス感染症							
	発しんチフス							
	ボツリヌス症							1
	マラリア	1		1	2	12	3	41
	野兎病							
	ライム病							9
	リッサウイルス感染症							
	リフトバレー熱							
類鼻疽							1	
レジオネラ症	5	5	6	2	129	59	1,581	
レプトスピラ症		1	1		3	1	11	
ロッキー山紅斑熱								

2019/9/11集計

(全数把握対象疾患のコメント・一類～五類)

〈二類感染症〉

結核 47件 患者 23件(肺結核 14件、その他の結核 7件、肺結核及びその他の結核 2件)、無症状病原体保有者 24件、年齢は5歳未満 1件、20代 4件、30代 5件、40代 10件、50代 7件、60代 5件、70代 4件、80代 9件、90歳以上 2件、推定感染地は国内 35件、インドネシア 1件、中国 1件、不明 10件であった。

〈三類感染症〉

腸管出血性大腸菌感染症 24件 患者 15件、無症状病原体保有者 9件、血清型・毒素型はO26 VT1 11件、O145 VT2 1件、O157 VT1・VT2 6件、O157 VT2 1件、O157 VT型不明 1件、血清型不明VT1・VT2 2件、血清型不明VT型不明 2件、年齢は10歳未満 10件(うち5歳未満 9件)、10代 2件、20代 6件、30代 1件、40代 2件、50代 1件、60代 1件、70代 1件、推定感染地は国内 22件、不明 2件、推定感染経路は経口感染 11件、接触感染 10件、不明 3件であった。10歳未満 8件(うち5歳未満 7件)は第35週の報告のあった患者と同一施設関係者であった。

〈四類感染症〉

E型肝炎 6件 患者 6件、年齢は30代 1件、50代 3件、60代 2件、推定感染地はすべて国内、推定感染経路は経口感染 4件、不明 2件であった。

A型肝炎 4件 患者 4件、年齢は30代 1件、50代 1件、60代 1件、70代 1件、推定感染地は国内 2件、不明 2件、推定感染経路は経口感染 1件、不明 3件、A型肝炎ワクチン接種歴無し 4件であった。

チクングニア熱 1件 患者、年齢は20代、推定感染地はミャンマーであった。

デング熱 4件 病型はデング熱 4件、血清型は2型 1件、不明 3件、年齢は20代 2件、30代 1件、40代 1件、推定感染地はフィリピン 2件、カンボジア 1件、タイ又はラオス 1件であった。

マラリア 2件 病型は熱帯熱 1件、不明 1件、年齢は30代 1件、40代 1件、推定感染地はナイジェリア 1件、ギニア 1件であった。

レジオネラ症 2件 病型は肺炎型 2件、年齢は70代 1件、80代 1件、推定感染地は国内 2件、推定感染経路は水系感染(温泉) 1件、塵埃感染 1件であった。

〈五類感染症〉

アメーバ赤痢 3件 病型は腸管 3件、年齢は30代 1件、40代 1件、60代 1件、推定感染地は国内 2件、タイ 1件、推定感染経路は同性間性的接触 1件、経口感染 1件、不明 1件であった。

ウイルス性肝炎 1件 B型、年齢は50代、推定感染地は国内、推定感染経路は異性間性的接触、B型肝炎ワクチン接種歴無しであった。

※ 第35週該当分として〔三類〕腸管出血性大腸菌感染症 1件の追加報告があった。

全数把握対象疾患 報告数（五類） 2019年36週

分類	対象疾患	東京都(保健所受理週)					全国(診断週)	
		33週	34週	35週	36週	年累計	36週	年累計
五 類 (全 数 届 出)	アメーバ赤痢	1	4	1	3	117	13	603
	ウイルス性肝炎（A型・E型を除く）	6	2	2	1	70	1	228
	カルバペネム耐性腸内細菌科細菌感染症	4	6	5	5	134	33	1,455
	急性弛緩性麻痺(急性灰白髄炎を除く) *1					3	2	57
	急性脳炎 *2	1	3	1	1	59	16	635
	クリプトスポリジウム症			1	1	4		14
	クロイツフェルト・ヤコブ病	1				13	1	128
	劇症型溶血性レンサ球菌感染症	1	2	3		89	10	654
	後天性免疫不全症候群	5	4	9	8	270	10	813
	ジアルジア症	1		1		5	1	33
	侵襲性インフルエンザ菌感染症	1	3		1	63	8	410
	侵襲性髄膜炎菌感染症					2	1	33
	侵襲性肺炎球菌感染症	3	4	6	8	274	19	2,351
	水痘(入院例に限る)			2	3	49	2	336
	先天性風しん症候群					1		3
	梅毒	27	40	33	31	1,199	73	4,566
	播種性クリプトコックス症					9	4	102
	破傷風					5		91
	バンコマイシン耐性黄色ブドウ球菌感染症							
	バンコマイシン耐性腸球菌感染症					5		52
百日咳	11	19	30	24	1,018	261	11,953	
風しん	14	13	9	7	824	16	2,176	
麻しん	1			1	105	4	682	
薬剤耐性アシネトバクター感染症					2		22	
2019/9/11集計								

*1 2018年5月1日より追加指定された。

*2 ウエストナイル脳炎、西部ウマ脳炎、ダニ媒介脳炎、東部ウマ脳炎、日本脳炎、ベネズエラウマ脳炎及びリフトバレー熱を除く。

カルバペネム耐性腸内細菌科細菌感染症 5件 病原菌はエンテロバクター・クロアカ 2件、クレブシエラ・アエロゲネス 1件、クレブシエラ・オキシトカ 1件、肺炎桿菌 1件、年齢は50代 1件、60代 1件、70代 2件、80代 1件、推定感染地は国内 5件、推定感染経路は以前からの保菌 2件、医療器具関連感染 1件(人工呼吸器)、以前からの保菌又は手術部位感染 1件、医療器具関連感染又は不明 1件、90日以内の海外渡航歴はすべて無しであった。

急性脳炎 1件 病原体不明、年齢は50代、推定感染地は国内、推定感染経路は不明であった。

クリプトスポリジウム症 1件 患者、年齢は40代、推定感染地はコンゴ民主共和国、推定感染経路は経口感染であった。

後天性免疫不全症候群 8件 AIDS 3件、無症候キャリア 3件、その他 2件、性別は男性 8件、AIDS患者の年齢は30代 1件、40代 2件、無症候キャリア及びその他の年齢は20代 2件、30代 1件、40代 1件、50代 1件、推定感染地は国内 7件、米国 1件、推定感染経路は性的接触 7件(同性間 5件、異性間 1件、性別不明 1件)、静注薬物使用 1件であった。

侵襲性インフルエンザ菌感染症 1件 血清型は検査未実施、年齢は50代、推定感染地は国内、推定感染経路は不明、ヒブワクチン接種歴は不明であった。

侵襲性肺炎球菌感染症 8件 血清型はすべて検査未実施、年齢は60代 2件、70代 5件、80代 1件、推定感染地はすべて国内、推定感染経路は飛沫・飛沫核感染 4件、不明 4件、肺炎球菌ワクチン接種歴無し 5件、不明 3件であった。

水痘(入院例) 3件 検査診断例 3件、年齢は30代 1件、40代 1件、60代 1件、推定感染地は国内 3件、推定感染経路は接触感染 1件、院内感染 1件、不明 1件、水痘ワクチン接種歴無し 2件、不明 1件であった。

梅毒 31件 患者 21件(早期顕症梅毒Ⅰ期 8件、早期顕症梅毒Ⅱ期 13件)、無症候梅毒 10件、性別は男性 20件、女性 11件、年齢は20代 11件、30代 9件、40代 6件、50代 4件、60代 1件、推定感染地は国内 28件、国外(渡航先不明) 1件、不明 2件、推定感染経路は性的接触 30件(同性間 5件、異性間 22件、性別不明 3件)、不明 1件であった。

百日咳 24件 年齢は10歳未満 6件(うち5歳未満 3件)、10代 8件、20代 1件、30代 3件、40代 2件、50代 3件、60代 1件、推定感染地は国内 20件、中国 1件、不明 3件、百日咳含有ワクチン接種歴は4回接種済み 10件、3回接種済み 1件、無し 3件、不明 10件であった。

風しん 7件 すべて検査診断例、年齢は20代 1件、30代 4件、40代 1件、50代 1件、推定感染地は国内 6件、タイ 1件、推定感染経路は飛沫感染 1件、飛沫感染又は接触感染 1件、不明 5件、風しん含有ワクチン接種歴は1回接種済み 1件、不明 6件であった。

麻しん 1件 検査診断例、遺伝子型はD8、年齢は30代、推定感染地は国内、推定感染経路は飛沫・飛沫核感染、麻しん含有ワクチン接種歴は不明であった。

※ 第33週該当分として〔五類〕ウイルス性肝炎 1件の追加報告があった。

※ 第34週該当分として〔五類〕アメーバ赤痢 1件、梅毒 1件の追加報告があった。

※ 第35週該当分として〔五類〕ウイルス性肝炎 1件、カルバペネム耐性腸内細菌科細菌感染症 5件、侵襲性肺炎球菌感染症 1件、水痘(入院例) 1件、風しん 3件の追加報告があった。

定点把握対象疾患 報告数 2019年36週

上段: 報告数
下段: 定点当たり

定点種別	対象疾患	2019年				報告 医療 機関数	定点 医療 機関数
		33週	34週	35週	36週		
小児科	RSウイルス感染症	364 1.65	440 1.77	616 2.42	684 2.63	260	264
	咽頭結膜熱	36 0.16	63 0.25	72 0.28	91 0.35		
	A群溶血性レンサ球菌咽頭炎	158 0.71	268 1.08	275 1.08	369 1.42		
	感染性胃腸炎	389 1.76	835 3.35	872 3.42	1,007 3.87		
	水痘	53 0.24	63 0.25	48 0.19	39 0.15		
	手足口病	605 2.74	703 2.82	649 2.55	682 2.62		
	伝染性紅斑	26 0.12	44 0.18	66 0.26	62 0.24		
	突発性発しん	57 0.26	115 0.46	117 0.46	133 0.51		
	ヘルパンギーナ	267 1.21	370 1.49	458 1.80	505 1.94		
	流行性耳下腺炎	8 0.04	25 0.10	18 0.07	18 0.07		
	川崎病 ^{*1}		3 0.01	4 0.02	2 0.01		
	不明発しん症 ^{*1}	9 0.04	32 0.13	16 0.06	27 0.10		
	インフルエンザ	インフルエンザ ^{*2}	61 0.17	51 0.13	100 0.25		
眼科	急性出血性結膜炎			3 0.08	1 0.03	36	39
	流行性角結膜炎	11 0.35	17 0.46	15 0.39	13 0.36		
基幹	細菌性髄膜炎 ^{*3}					25	25
	無菌性髄膜炎		2 0.08		2 0.08		
	マイコプラズマ肺炎	4 0.16	5 0.20	10 0.40	12 0.48		
	クラミジア肺炎(オウム病を除く)				1 0.04		
	感染性胃腸炎(ロタウイルス) ^{*4}				1 0.04		
	インフルエンザ入院	2 0.08	1 0.04	2 0.08			
						2019/9/11集計	

*1 不明発しん症、川崎病 は東京都が独自に指定する疾患である。

*2 鳥インフルエンザを除く。

*3 インフルエンザ菌、髄膜炎菌、肺炎球菌を原因として同定された場合を除く。

*4 病原体がロタウイルスであるものに限る。

(今週の注目される定点把握対象疾患)

- ・ インフルエンザの定点当たり報告数は、中央区、江東区、北区で流行開始の目安である1を超えています。
- ・ RSウイルス感染症の定点当たり報告数の増加が続いています。
- ・ ヘルパンギーナの定点当たり報告数の再増加が見られ、2歳以上の幼児で増加が目立ちます。

定点把握対象疾患 報告数【年齢階級別】 2019年36週

	小児科										
	RS ウイルス 感染症	咽頭 結膜熱	A群溶血性 レンサ球菌 咽頭炎	感染性 胃腸炎	水痘	手足口病	伝染性 紅斑	突発性 発しん	ヘルパン ギーナ	流行性 耳下腺炎	川崎病
～5か月	77	1		13		7		2	1		
6～11か月	124	3	1	81	1	53		41	46		1
1歳	271	23	7	134	2	214	13	67	107		
2歳	136	17	20	95	2	148	2	11	94	2	
3歳	51	13	46	93	2	95	14	6	81	2	1
4歳	14	9	48	85	3	61	8	1	55	1	
5歳	7	8	55	67	6	42	13	4	58	3	
6歳	1	7	47	58	6	17	6		19	3	
7歳	2	4	29	43	4	8	2		11	2	
8歳		1	26	39	1	5	1		7	2	
9歳	1	2	28	32	5	7			8	2	
10～14歳		1	42	130	7	11	3	1	4	1	
15～19歳			3	32		1			1		
20～29歳		2	17	105		13			13		
30～39歳											
40～49歳											
50～59歳											
60～69歳											
70～79歳											
80歳以上											
合計	684	91	369	1,007	39	682	62	133	505	18	2
先週比	68	19	94	135	-9	33	-4	16	47		-2

注:小児科定点把握対象疾患の「20～29歳」は「20歳以上」と読み替える。
眼科定点把握対象疾患のうち、「70～79歳」は「70歳以上」と読み替える。

	小児科	インフルエンザ	眼科		基幹					
	不明 発しん症	インフル エンザ	急性出 血性結 膜炎	流行性角 結膜炎	細菌性 髄膜炎	無菌性 髄膜炎	マイコ プラズマ 肺炎	クラミジ ア肺炎	感染性 胃腸炎 (ロタウイルス)	インフル エンザ 入院
～5か月										
6～11か月	7	1								
1歳	8	5		4						
2歳		10								
3歳	3	10					1			
4歳	2	17					1			
5歳	1	24								
6歳	2	29		1			1			
7歳	2	15					1		1	
8歳	1	13					1			
9歳		13								
10～14歳	1	19					2			
15～19歳		9					2			
20～29歳		6		3						
30～39歳		16		2			1			
40～49歳		10	1	1			2	1		
50～59歳		3								
60～69歳		1		2						
70～79歳						1				
80歳以上		1				1				
合計	27	202	1	13		2	12	1	1	
先週比	11	102	-2	-2		2	2	1	1	-2

注:小児科定点把握対象疾患の「20～29歳」は「20歳以上」と読み替える。
眼科定点把握対象疾患のうち、「70～79歳」は「70歳以上」と読み替える。

定点把握対象疾患 定点医療機関当たり報告数【保健所別】 2019年36週

	小児科										
	RSウイルス感染症	咽頭結膜熱	A群溶血性レンサ球菌咽頭炎	感染性胃腸炎	水痘	手足口病	伝染性紅斑	突発性発疹	ヘルパンギーナ	流行性耳下腺炎	川崎病
千代田	0.67	0.33	1.33	1.00		1.33		0.33	0.33		
中央区	0.33		0.67	9.33		2.33		1.67	5.67		
みなと	2.00		0.83	1.50	0.33	2.33	0.17	0.67	1.17		
新宿区	5.13	0.13	1.25	3.63		1.00	0.88	0.38	0.50		
文京	1.25	0.50	0.25	0.75	0.25	1.50		1.00		0.25	
台東	3.50	0.75	0.75	7.75	0.25	2.00	0.25	0.25	2.25	0.25	
墨田区	2.80		1.20	1.80		0.60		1.00	0.60		
江東区	4.00	0.33	1.78	4.89	0.11	0.89		0.44	1.67		
品川区	2.00		1.13	3.38		2.50	0.50	0.38	1.75	0.25	
目黒区	6.20		2.40	4.20	0.20	7.60	0.20	0.20	2.60	0.40	
大田区	3.33	0.25	2.50	6.25	0.08	5.50	0.33	0.67	2.25		
世田谷	2.88	0.75	1.25	3.44	0.13	3.00		0.25	0.81		
渋谷区	2.50	0.25		4.00		3.25	0.25	0.25	0.50		
中野区	2.00	0.50	1.50	3.67	0.17	3.00		1.17	2.33	0.17	
杉並	2.09	0.55	1.00	5.18	0.09	2.45	0.09	0.36	1.00		0.09
池袋	3.40		0.40	2.40		0.40		0.40	6.00		
北区	3.29		0.43	2.57	0.14	1.71		0.43	1.86		
荒川区	5.75	1.00	1.50	4.75	0.75	2.00	2.75	1.25	4.00		
板橋区	0.70	0.40	0.80	4.10	0.10	1.60		0.20	0.50		
練馬区	1.77	0.31	2.15	2.77	0.31	1.00	0.08	0.62	2.31		
足立	3.62	0.23	0.92	3.23	0.08	0.92	0.23	0.46	2.92	0.08	
葛飾区	0.75		0.88	5.13	0.38	2.25		0.88	2.13		
江戸川	2.50	0.25	1.17	4.42		2.08	0.50	0.25	2.08	0.17	
八王子市	3.18	0.55	2.55	8.00	0.18	7.00	0.36	0.27	3.09	0.18	
町田市	2.00		2.63	5.50	0.38	3.00	0.25	0.50	1.50		
西多摩	0.75	0.13	0.50	3.25		1.88	0.13	0.25	1.50		
南多摩	3.33	1.00	2.22	4.00	0.11	2.11	0.11	0.11	1.44	0.11	
多摩立川	2.21		0.93	2.86	0.07	1.71		0.29	1.64	0.07	
多摩府中	3.05	0.26	1.47	2.58	0.16	3.79	0.21	0.58	1.47	0.05	
多摩小平	2.07	1.21	2.64	2.36	0.36	3.50	0.64	1.21	4.21	0.21	0.07
島しょ						8.00					
東京都	2.63	0.35	1.42	3.87	0.15	2.62	0.24	0.51	1.94	0.07	0.01

	小児科	インフルエンザ	眼科		基幹					
	不明 発しん症	インフル エンザ	急性出血 性結膜炎	流行性 角結膜炎	細菌性 髄膜炎	無菌性 髄膜炎	マイコ プラズマ 肺炎	クラミジア 肺炎	感染性 胃腸炎 (ロタウイルス)	インフル エンザ 入院
千代田		0.25								
中央区		2.40		3.00						
みなと							1.00	1.00		
新宿区		0.17					1.50			
文京		0.71								
台東	1.00	0.67								
墨田区		0.38					1.00			
江東区	0.11	1.21								
品川区	0.13									
目黒区		0.88								
大田区	0.42	0.10		2.00						
世田谷	0.19	0.79								
渋谷区		0.43		1.00			1.00			
中野区		0.50	1.00							
杉並	0.09	0.71								
池袋		0.63								
北区		1.82								
荒川区		0.29								
板橋区		0.06								
練馬区		0.10		0.50						
足立	0.08	0.10		0.50						
葛飾区	0.13	0.31								
江戸川		0.58		0.50						
八王子市	0.18	1.00								
町田市		0.54								
西多摩	0.25	0.07		1.00						
南多摩		0.71								
多摩立川		0.19					1.00			
多摩府中	0.32	0.32				0.67	1.67		0.33	
多摩小平		0.59		0.50						
島しょ										

東京都	0.10	0.49	0.03	0.36		0.08	0.48	0.04	0.04	
-----	------	------	------	------	--	------	------	------	------	--

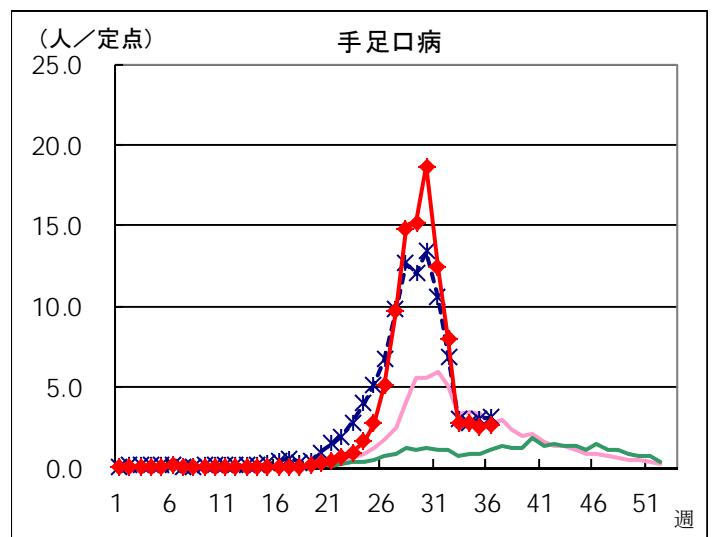
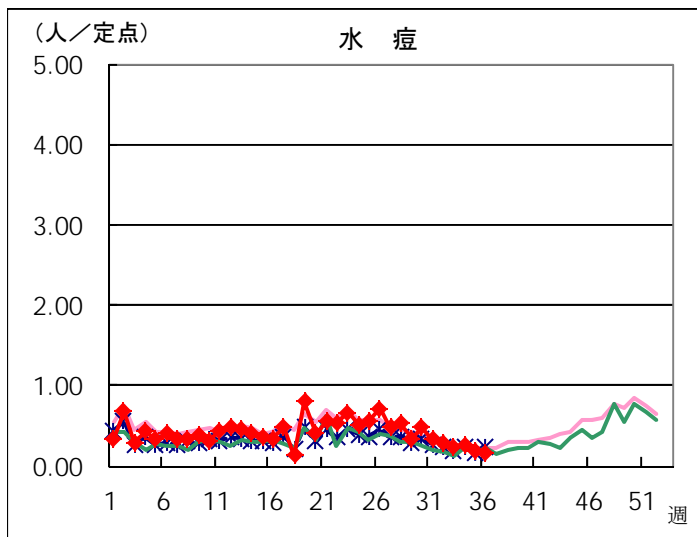
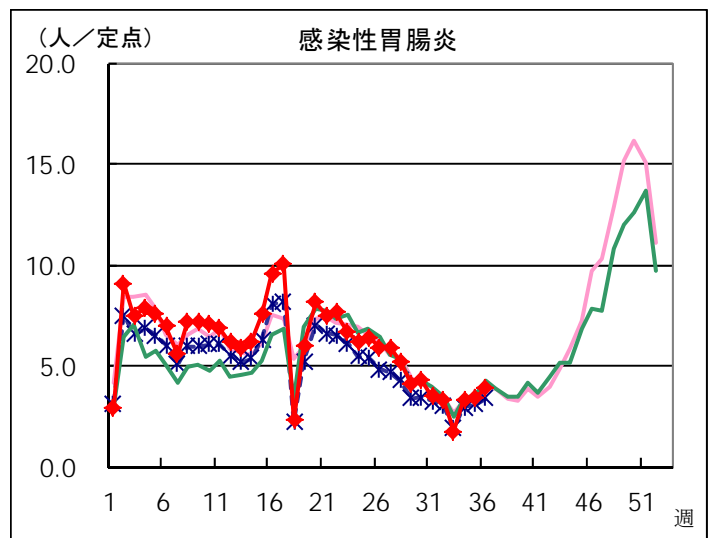
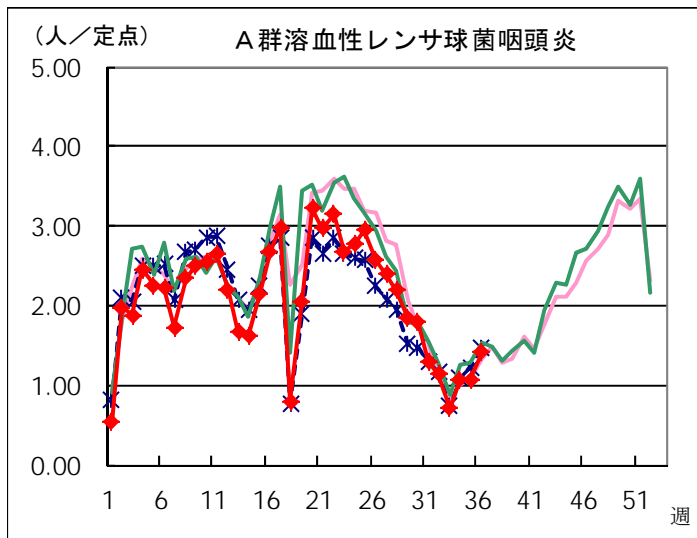
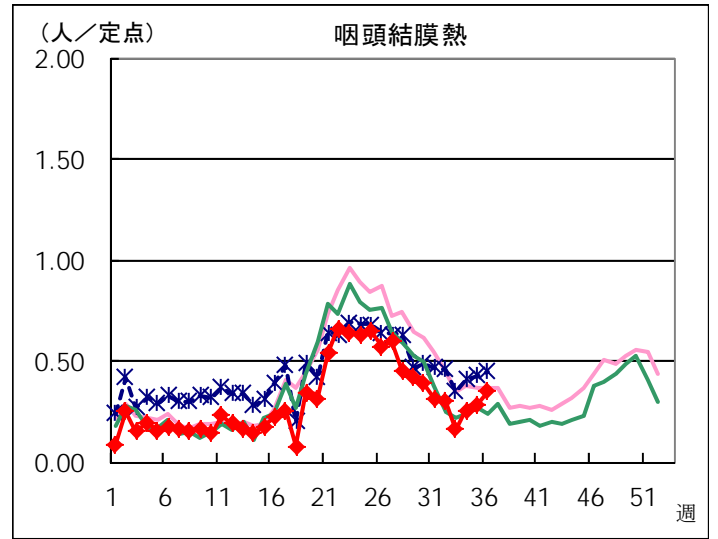
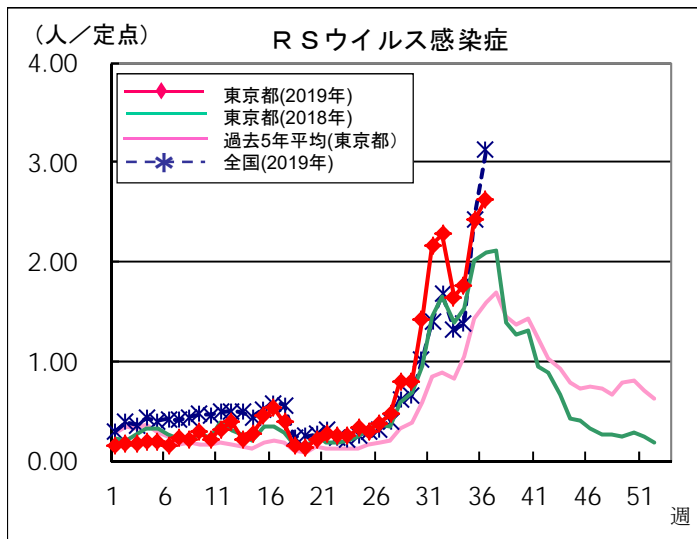
定点把握対象疾患 報告数【保健所別】 2019年36週

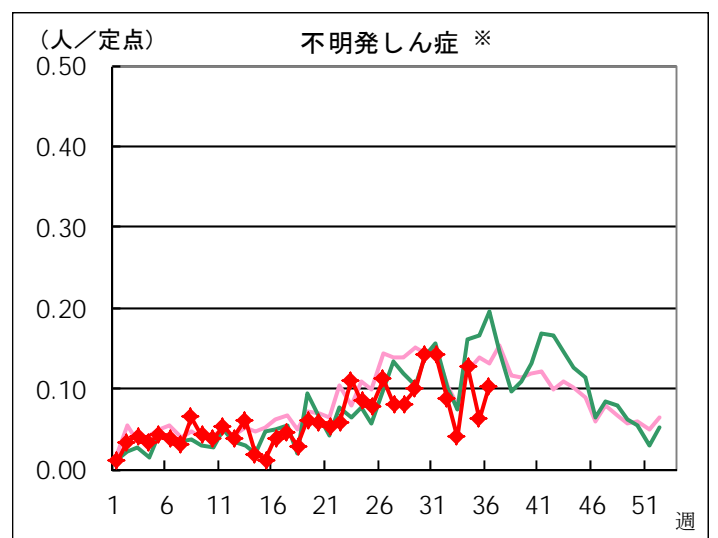
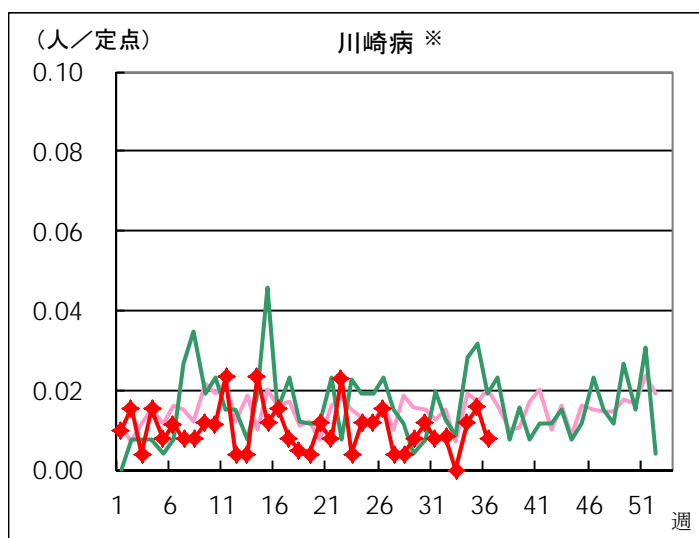
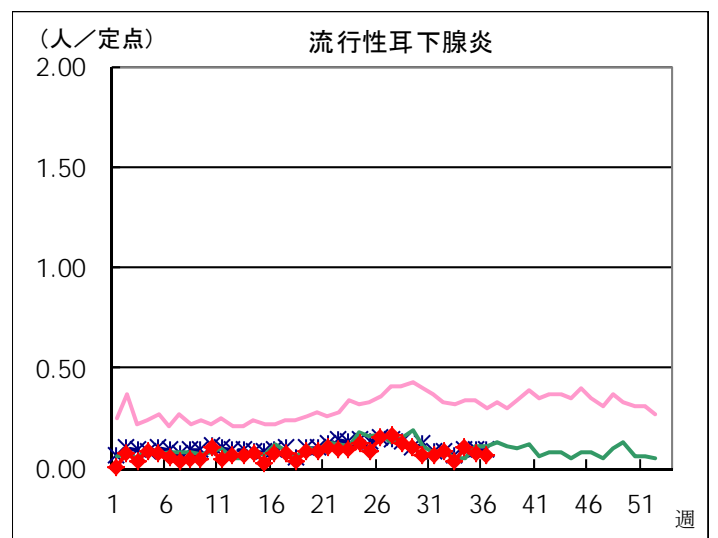
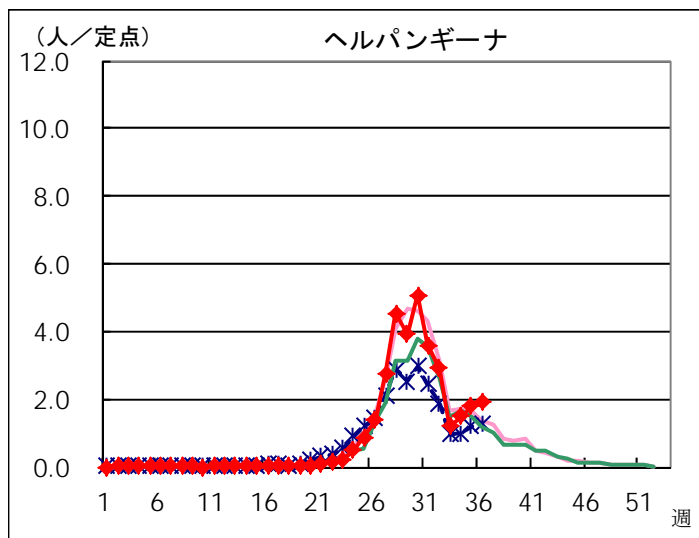
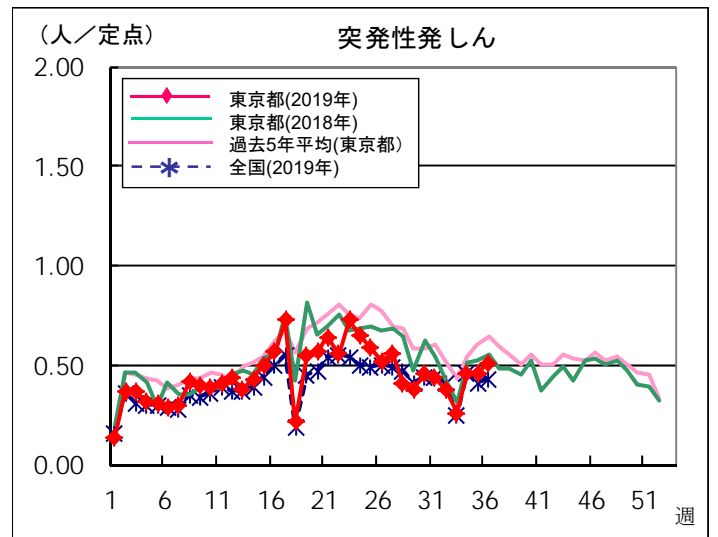
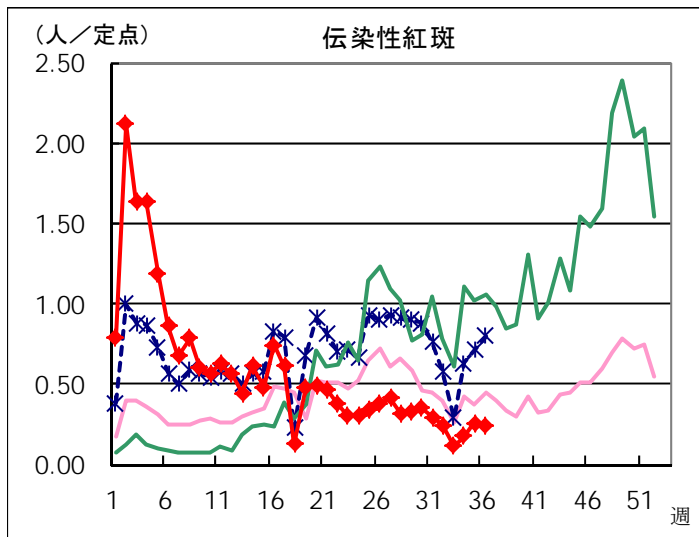
	小児科										
	RSウイルス 感染症	咽頭結膜熱	A群溶血性 レンサ球菌 咽頭炎	感染性 胃腸炎	水痘	手足口病	伝染性 紅斑	突発性 発しん	ヘルパン ギーナ	流行性 耳下腺炎	川崎病
千代田	2	1	4	3		4		1	1		
中央区	1		2	28		7		5	17		
みなと	12		5	9	2	14	1	4	7		
新宿区	41	1	10	29		8	7	3	4		
文京	5	2	1	3	1	6		4		1	
台東	14	3	3	31	1	8	1	1	9	1	
墨田区	14		6	9		3		5	3		
江東区	36	3	16	44	1	8		4	15		
品川区	16		9	27		20	4	3	14	2	
目黒区	31		12	21	1	38	1	1	13	2	
大田区	40	3	30	75	1	66	4	8	27		
世田谷	46	12	20	55	2	48		4	13		
渋谷区	10	1		16		13	1	1	2		
中野区	12	3	9	22	1	18		7	14	1	
杉並	23	6	11	57	1	27	1	4	11		1
池袋	17		2	12		2		2	30		
北区	23		3	18	1	12		3	13		
荒川区	23	4	6	19	3	8	11	5	16		
板橋区	7	4	8	41	1	16		2	5		
練馬区	23	4	28	36	4	13	1	8	30		
足立	47	3	12	42	1	12	3	6	38	1	
葛飾区	6		7	41	3	18		7	17		
江戸川	30	3	14	53		25	6	3	25	2	
八王子市	35	6	28	88	2	77	4	3	34	2	
町田市	16		21	44	3	24	2	4	12		
西多摩	6	1	4	26		15	1	2	12		
南多摩	30	9	20	36	1	19	1	1	13	1	
多摩立川	31		13	40	1	24		4	23	1	
多摩府中	58	5	28	49	3	72	4	11	28	1	
多摩小平	29	17	37	33	5	49	9	17	59	3	1
島しょ						8					
東京都合計	684	91	369	1,007	39	682	62	133	505	18	2

	小児科	インフルエンザ	眼科		基幹					
	不明 発しん症	インフル エンザ	急性出血 性結膜炎	流行性 角結膜炎	細菌性 髄膜炎	無菌性 髄膜炎	マイコ プラズマ 肺炎	クラミジア 肺炎	感染性 胃腸炎 (ロタウイルス)	インフル エンザ 入院
千代田		1								
中央区		12		3						
みなと							1	1		
新宿区		2					3			
文京		5								
台東	4	4								
墨田区		3					1			
江東区	1	17								
品川区	1									
目黒区		7								
大田区	5	2		4						
世田谷	3	19								
渋谷区		3		1			1			
中野区		5	1							
杉並	1	12								
池袋		5								
北区		20								
荒川区		2								
板橋区		1								
練馬区		2		1						
足立	1	2		1						
葛飾区	1	4								
江戸川		11		1						
八王子市	2	18								
町田市		7								
西多摩	2	1		1						
南多摩		10								
多摩立川		4					1			
多摩府中	6	10				2	5		1	
多摩小平		13		1						
島しょ										
東京都合計	27	202	1	13		2	12	1	1	

定点把握対象疾患 定点医療機関当たり報告数(2019年36週 現在)

◆ 小児科定点

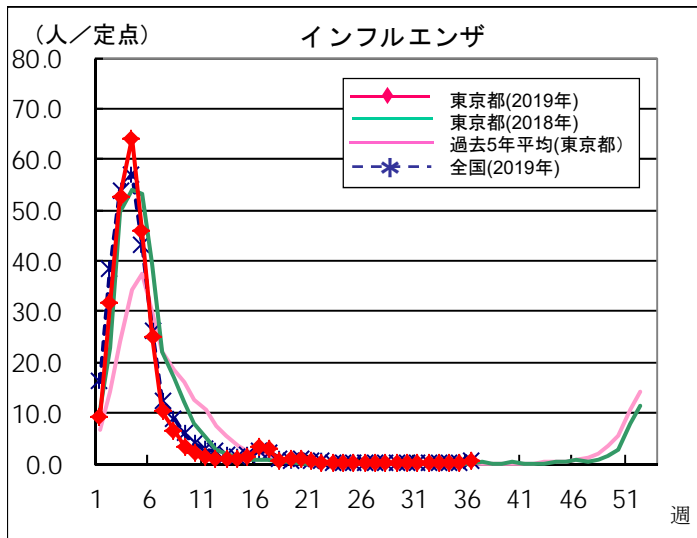




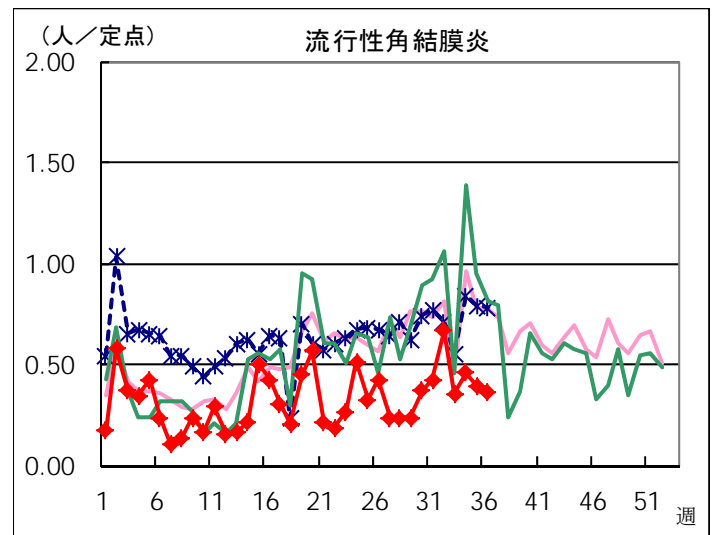
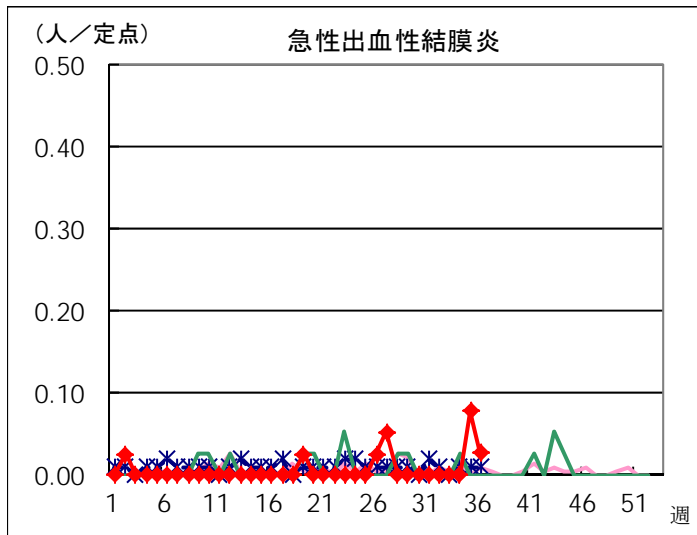
※ 東京都独自対象疾患

※ 東京都独自対象疾患

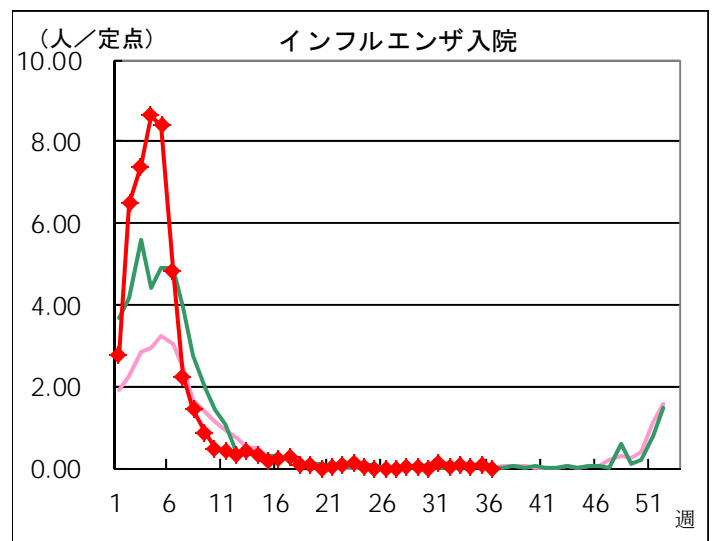
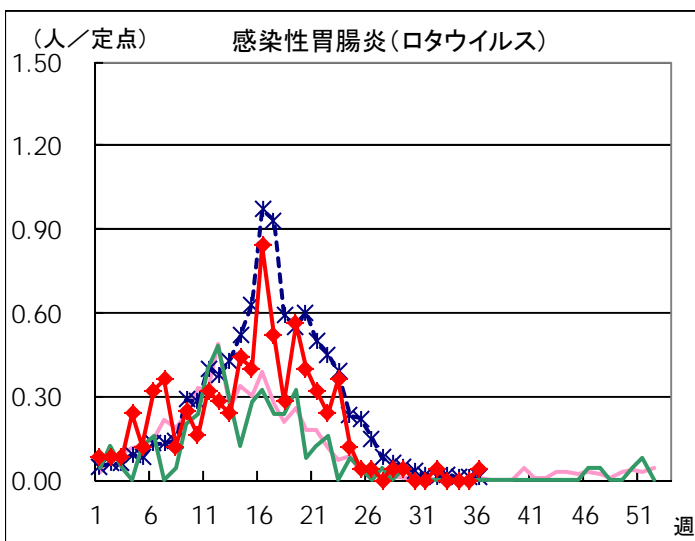
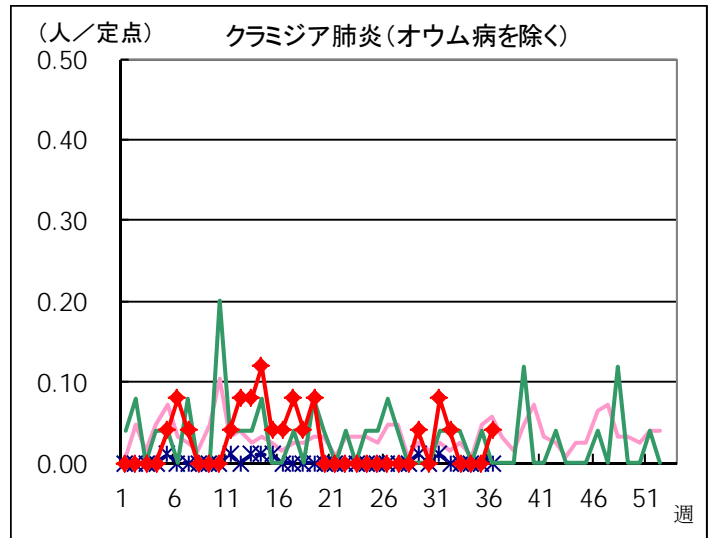
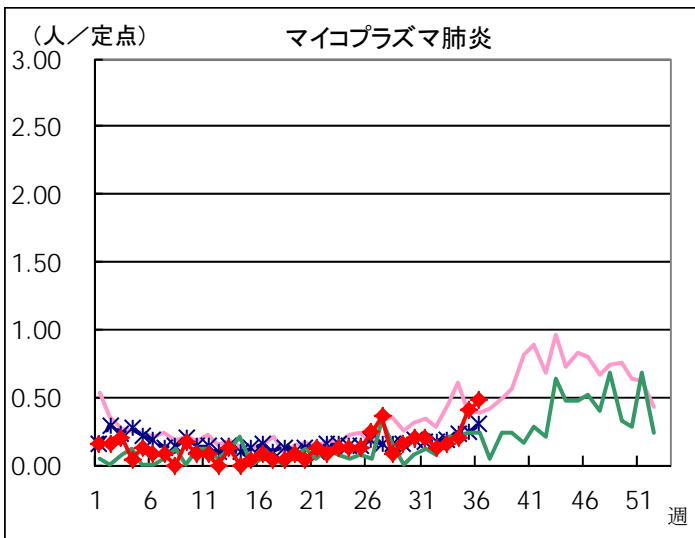
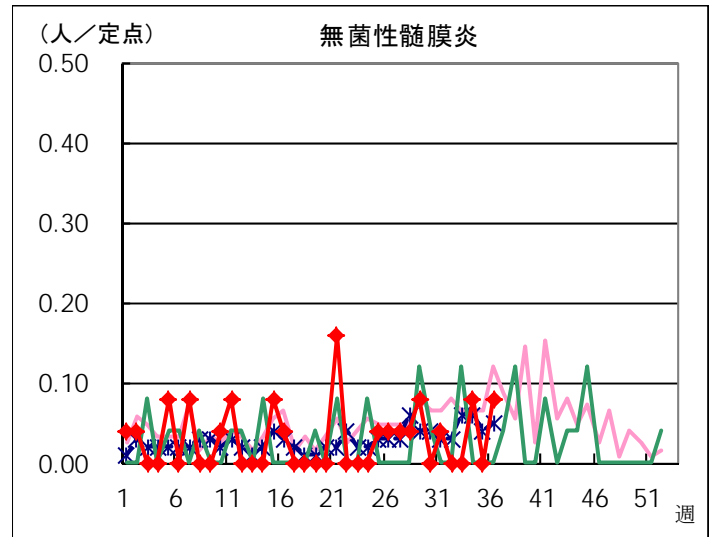
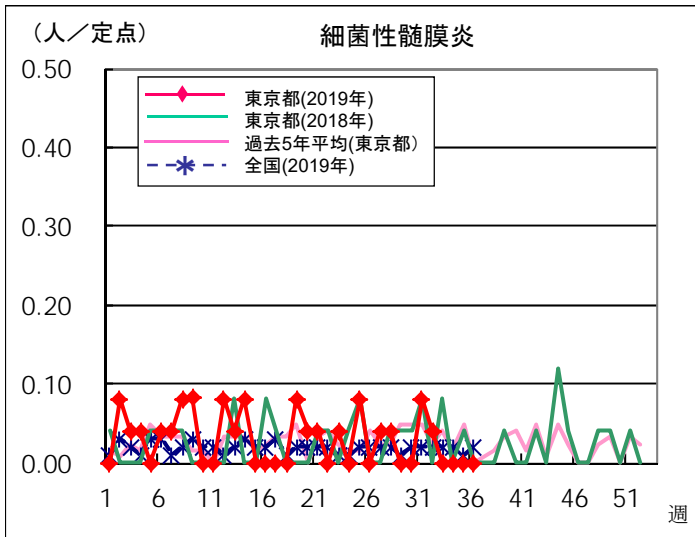
◆ インフルエンザ定点



◆ 眼科定点



◆ 基幹定点



定点医療機関から搬入された検体の検査情報

◇病原体検出状況(インフルエンザウイルスを除く)

採取日	臨床診断名	年齢	検査試料	検出病原体
8/5	A群溶血性レンサ球菌咽頭炎	6	咽頭拭い液	A群溶血性レンサ球菌T-28型
8/10	A群溶血性レンサ球菌咽頭炎	6	咽頭拭い液	A群溶血性レンサ球菌T-28型
8/19	RSウイルス感染症	1	咽頭拭い液	RSウイルスA型

◇遺伝子検査法によるインフルエンザウイルスの亜型別検出件数

34週はインフルエンザウイルスが検出されませんでした。

	AH1pdm09	AH3亜型	B型Victoria系統	B型Yamagata系統
2019年34週				
2018-2019年 シーズン累計*	161	275	42	2

* 2018-2019年シーズンの開始は第36週(2018年9月3日～)

病原体検出情報【週別】

検出病原体	2019年							
	27週	28週	29週	30週	31週	32週	33週	34週
アデノウイルス			1		1			
コクサッキーウイルスA群	9	15	12	8	11	4	2	
コクサッキーウイルスB群								
エコーウイルス			1	1	1			
エンテロウイルス71								
その他のエンテロウイルス	1			1				
ライノウイルス					1			
ヒトメタニューモウイルス								
単純ヘルペスウイルス								
水痘・帯状疱疹ウイルス		1						
ヒトヘルペスウイルス6型・7型	1	3	3	1				
EBウイルス		1						
サイトメガロウイルス								
ムンプスウイルス					1			
麻疹ウイルス								
麻疹A型(ワクチンタイプ)								
風疹ウイルス								
風疹1a型(ワクチンタイプ)								
ヒトパルボウイルスB19	2	2						
RSウイルス	1	1	1	2	1	3		1
ノロウイルス								
ロタウイルス	1							
サポウイルス				1				
インフルエンザウイルスAH1pdm09				2	1	1	1	
インフルエンザウイルスAH3亜型								
インフルエンザウイルスB型Victoria系統								
インフルエンザウイルスB型Yamagata系統								
その他のウイルス	1		1	1	2	1		
A群溶血性レンサ球菌T-1型		1	2	1				
A群溶血性レンサ球菌T-3型						1		
A群溶血性レンサ球菌T-4型		1						
A群溶血性レンサ球菌T-12型	1							
A群溶血性レンサ球菌T-25型			1					
A群溶血性レンサ球菌T-28型	4							2
A群溶血性レンサ球菌T-B3264型	1							
A群溶血性レンサ球菌その他のT型								
A群溶血性レンサ球菌T型別不能								
百日咳菌								
肺炎マイコプラズマ		1						
肺炎クラミジア								
髄膜炎菌								
B群レンサ球菌								
肺炎球菌								
インフルエンザ菌								
黄色ブドウ球菌								
大腸菌								
その他の細菌								
その他の病原体								

病原体検出情報【臨床診断名別】

2019年27週～2019年34週

	RSウイルス感染症	咽頭結膜熱	A群溶血性レンサ球菌咽頭炎	感染性胃腸炎	水痘	手足口病	伝染性紅斑	突発性発疹	ヘルパンギーナ	流行性耳下腺炎	川崎病	不明発疹	インフルエンザ	インフルエンザ様疾患	急性出血性結膜炎	流行性角結膜炎	細菌性髄膜炎	無菌性髄膜炎	マイコプラズマ肺炎	クラミジア肺炎
搬入検体数	12	2	16	5	4	57	2	4	14	10	1	29	6	9		1		2	1	
アデノウイルス		1											1							
コクサッキーウイルスA群						41			9			11								
コクサッキーウイルスB群																				
エコーウイルス						1						1	1							
エンテロウイルス71																				
その他のエンテロウイルス						2														
ライノウイルス												1								
ヒトメタニューモウイルス																				
単純ヘルペスウイルス																				
水痘・帯状疱疹ウイルス					1															
ヒトヘルペスウイルス6型・7型								1	1			6								
EBウイルス										1										
サイトメガロウイルス																				
ムンプスウイルス										1										
麻疹ウイルス																				
麻疹A型(ワクチンタイプ)																				
風しんウイルス																				
風しん1a型(ワクチンタイプ)																				
ヒトバルボウイルスB19								1				3								
RSウイルス	10																			
ノロウイルス																				
ロタウイルス				1																
サボウイルス				1																
インフルエンザウイルスAH1pdm09													5							
インフルエンザウイルスAH3亜型																				
インフルエンザウイルスB型Victoria系統																				
インフルエンザウイルスB型Yamagata系統																				
その他のウイルス				1		5														
A群溶血性レンサ球菌T-1型			4																	
A群溶血性レンサ球菌T-3型			1																	
A群溶血性レンサ球菌T-4型			1																	
A群溶血性レンサ球菌T-12型			1																	
A群溶血性レンサ球菌T-25型			1																	
A群溶血性レンサ球菌T-28型			6																	
A群溶血性レンサ球菌T-B3264型			1																	
A群溶血性レンサ球菌その他のT型																				
A群溶血性レンサ球菌T型別不能																				
百日咳菌																				
肺炎マイコプラズマ																				1
肺炎クラミジア																				
髄膜炎菌																				
B群レンサ球菌																				
肺炎球菌																				
インフルエンザ菌																				
黄色ブドウ球菌																				
大腸菌																				
その他の細菌																				
その他の病原体																				