

INFECTIOUS DISEASES WEEKLY REPORT

TOKYO IDWR

東京都感染症情報センター

東京都感染症週報

2019年第38週
(9月16日～9月22日)

* 2019年9月25日現在の情報により作成しています。
最新のデータは「Web版感染症発生動向」をご覧ください。
<http://survey.tokyo-eiken.go.jp/>

令和元年(2019年)9月26日発行

編集・発行

東京都健康安全研究センター
健康危機管理情報課

電話：03-3363-3213(直通)
FAX：03-5332-7365
e-mail：www@tokyo-eiken.go.jp

全数把握対象疾患 報告数（一類～四類） 2019年38週

分類	対象疾患	東京都(保健所受理週)					全国(診断週)	
		35週	36週	37週	38週	年累計	38週	年累計
一類	エボラ出血熱							
	クリミア・コンゴ出血熱							
	痘そう							
	南米出血熱							
	ペスト							
	マールブルグ病							
	ラッサ熱							
二類	急性灰白髄炎							
	結核	61	52	65	58	2,319	311	15,609
	ジフテリア							
	重症急性呼吸器症候群 ^{*1}							
	中東呼吸器症候群 ^{*2}							
	鳥インフルエンザ(H5N1)							
鳥インフルエンザ(H7N9)								
三類	コレラ					2		4
	細菌性赤痢			1		15	1	73
	腸管出血性大腸菌感染症	15	25	17	17	283	67	2,746
	腸チフス					3	3	31
	パラチフス					3		12
四類	E型肝炎	1	6	2	3	98	3	378
	ウエストナイル熱							
	A型肝炎	4	4	1	2	117	9	348
	エキノコックス症							15
	黄熱							
	オウム病					3		13
	オムスク出血熱							
	回帰熱							4
	キャサヌル森林病							
	Q熱							
	狂犬病							
	コクシジオイデス症							2
	サル痘							
	ジカウイルス感染症							1
	重症熱性血小板減少症候群 ^{*3}					1	5	79
	腎症候性出血熱							
	西部ウマ脳炎							
	ダニ媒介脳炎							
	炭疽							
	チクングニア熱		1			3	2	32
つつが虫病							84	
デング熱	6	4	2	3	88	12	328	
東部ウマ脳炎								
鳥インフルエンザ(H5N1及びH7N9を除く)								

*1 病原体がベータコロナウイルス属SARSコロナウイルスであるものに限る。

*2 病原体がベータコロナウイルス属MERSコロナウイルスであるものに限る。

*3 病原体がフレボウイルス属SFTSウイルスであるものに限る。

分類	対象疾患	東京都(保健所受理週)					全国(診断週)	
		35週	36週	37週	38週	年累計	38週	年累計
四 類	ニパウイルス感染症							
	日本紅斑熱						13	181
	日本脳炎						1	1
	ハンタウイルス肺症候群							
	Bウイルス病							
	鼻疽							
	ブルセラ症					1		2
	ベネズエラウマ脳炎							
	ヘンドラウイルス感染症							
	発しんチフス							
	ボツリヌス症							1
	マラリア	1	3	1		14	1	44
	野兔病							
	ライム病							11
	リッサウイルス感染症							
	リフトバレー熱							
	類鼻疽						1	2
レジオネラ症	6	3	5	4	139	55	1,720	
レプトスピラ症	1		2		5	1	15	
ロッキー山紅斑熱								
2019/9/25集計								

(全数把握対象疾患のコメント・一類～五類)

〈二類感染症〉

結核 58件 患者および死亡後診断 37件(肺結核 27件、その他の結核 9件、肺結核及びその他の結核 1件)、無症状病原体保有者 21件、年齢は5歳未満 3件、10代 3件、20代 2件、30代 4件、40代 7件、50代 6件、60代 8件、70代 12件、80代 12件、90歳以上 1件、推定感染地は国内 40件、タイ 1件、ベトナム 1件、不明 16件であった。

〈三類感染症〉

腸管出血性大腸菌感染症 17件 患者 15件、無症状病原体保有者 2件、血清型・毒素型はO26 VT1 1件、O103 VT1 1件、O157 VT1・VT2 9件、O157 VT1 1件、O157 VT2 3件、O157 VT型不明 1件、血清型不明VT1・VT2 1件、年齢は10歳未満 5件(うち5歳未満 1件)、10代 2件、20代 5件、30代 3件、40代 1件、50代 1件、推定感染地は国内 16件、インド又はネパール 1件、推定感染経路は経口感染 7件、経口感染又は接触感染 1件、不明 9件であった。

〈四類感染症〉

E型肝炎 3件 患者 3件、年齢は30代 1件、50代 1件、60代 1件、推定感染地は国内 3件、推定感染経路は経口感染 2件、不明 1件であった。
A型肝炎 2件 患者 2件、年齢は20代 2件、推定感染地は国内 2件、推定感染経路は経口感染 2件、A型肝炎ワクチン接種歴無し 1件、不明 1件であった。
デング熱 3件 病型はデング熱 3件、血清型は1型 1件、2型 1件、3型 1件、年齢は20代 3件、推定感染地はネパール 1件、フィリピン 1件、マレーシア 1件であった。
レジオネラ症 4件 病型は肺炎型 3件、ボンティアック熱型 1件、年齢は60代 2件、80代 2件、推定感染地は国内 3件、北朝鮮 1件、推定感染経路は水系感染 2件、不明 2件であった。

〈五類感染症〉

アメーバ赤痢 1件 病型は腸管、年齢は50代、推定感染地はベトナム、推定感染経路は経口感染であった。
ウイルス性肝炎 2件 B型 1件、EBウイルス 1件、年齢は20代 1件、30代 1件、推定感染地は国内 2件、推定感染経路はB型は性別不明性的接触、EBウイルスは不明であった。
カルバペネム耐性腸内細菌科細菌感染症 5件 病原菌はエンテロバクター・クロアカ 3件、クレブシエラ・アエロゲネス 1件、肺炎桿菌 1件、年齢は30代 1件、40代 1件、60代 1件、70代 1件、80代 1件、推定感染地はすべて国内、推定感染経路は医療器具関連感染 3件(尿路カテーテル 3件)、手術部位感染 1件、院内感染 1件、90日以内の海外渡航歴すべて無しであった。

※ 第36週該当分として〔四類〕マラリア 1件の追加報告があった。
 ※ 第37週該当分として〔三類〕腸管出血性大腸菌感染症 1件の追加報告があった。
 ※ 第37週該当分として〔四類〕デング熱 1件、レジオネラ症 1件の追加報告があった。

全数把握対象疾患 報告数（五類） 2019年38週

分類	対象疾患	東京都(保健所受理週)					全国(診断週)	
		35週	36週	37週	38週	年累計	38週	年累計
五 類 (全 数 届 出)	アメーバ赤痢	1	3	4	1	122	11	642
	ウイルス性肝炎(A型・E型を除く)	2	1	2	2	74	6	244
	カルバペネム耐性腸内細菌科細菌感染症	7	5	10	5	151	34	1,562
	急性弛緩性麻痺(急性灰白髄炎を除く) *1			1		4		57
	急性脳炎 *2	1	1	1	1	61	5	658
	クリプトスポリジウム症	1	1			4		16
	クロイツフェルト・ヤコブ病				1	14	1	138
	劇症型溶血性レンサ球菌感染症	3	1		1	91	4	671
	後天性免疫不全症候群	9	8	4	7	281	12	856
	ジアルジア症	1				5		33
	侵襲性インフルエンザ菌感染症		1	1	1	65	7	424
	侵襲性髄膜炎菌感染症					2	1	35
	侵襲性肺炎球菌感染症	6	8	2	3	279	19	2,405
	水痘(入院例に限る)	2	3	3	3	55	5	356
	先天性風しん症候群					1		3
	梅毒	33	31	43	23	1,265	59	4,824
	播種性クリプトコックス症					9		105
	破傷風				1	6		96
	バンコマイシン耐性黄色ブドウ球菌感染症							
	バンコマイシン耐性腸球菌感染症			1		6	1	55
百日咳	30	26	22	21	1,063	218	12,669	
風しん	9	10	5	1	833	6	2,196	
麻しん		1		2	107	8	693	
薬剤耐性アシネトバクター感染症					2		24	

2019/9/25集計

*1 2018年5月1日より追加指定された。

*2 ウエストナイル脳炎、西部ウマ脳炎、ダニ媒介脳炎、東部ウマ脳炎、日本脳炎、ベネズエラウマ脳炎及びリフトバレー熱を除く。

急性脳炎 1件 病原体不明、年齢は5歳未満、推定感染地は国内、推定感染経路は不明であった。

クロイツフェルト・ヤコブ病 1件 孤発性-古典型CJD、年齢は70代であった。

劇症型溶血性レンサ球菌感染症 1件 血清群はG群、年齢は80代、推定感染地は国内、推定感染経路は不明であった。

後天性免疫不全症候群 7件 AIDS 1件、無症候キャリア 5件、その他 1件、性別は男性 6件、女性 1件、AIDS患者の年齢は30代、無症候キャリア及びその他の年齢は20代 2件、30代 1件、40代 2件、50代 1件、推定感染地は国内 4件、国内又は韓国又は台湾 1件、不明 2件、推定感染経路は性的接触 6件(同性間 5件、異性間 1件)、不明 1件であった。

侵襲性インフルエンザ菌感染症 1件 血清型は検査未実施、年齢は70代、推定感染地は国内、推定感染経路は不明、ヒブワクチン接種歴無しであった。

侵襲性肺炎球菌感染症 3件 血清型はすべて検査未実施、年齢は5歳未満 3件、推定感染地は国内 2件、不明 1件、推定感染経路はすべて不明、肺炎球菌ワクチン接種歴は13価3回・価数不明1回接種済み 1件、13価3回接種済み 1件、価数不明2回接種済み 1件であった。

水痘(入院例) 3件 検査診断例 3件、年齢は40代 1件、60代 1件、90歳以上 1件、推定感染地は国内 3件、推定感染経路は不明 3件、水痘ワクチン接種歴は不明 3件であった。

梅毒 23件 患者 21件(早期顕症梅毒 I 期 11件、早期顕症梅毒 II 期 10件)、無症候梅毒 2件、性別は男性 16件、女性 7件、年齢は20代 9件、30代 2件、40代 8件、50代 4件、推定感染地は国内 21件、国外(渡航先不明) 1件、不明 1件、推定感染経路は性的接触 23件(同性間 5件、異性間 15件、性別不明 3件)であった。

破傷風 1件 臨床診断例、年齢は60代、推定感染地は国内、推定感染経路は不明であった。

百日咳 21件 年齢は10歳未満 9件(うち5歳未満 1件)、10代 2件、20代 3件、30代 1件、40代 2件、50代 3件、70代 1件、推定感染地は国内 17件、不明 4件、百日咳含有ワクチン接種歴は4回接種済み 9件、3回接種済み 2件、1回接種済み 2件、無し 1件、不明 7件であった。

風しん 1件 検査診断例、年齢は40代、推定感染地はフィリピン、推定感染経路は不明、風しん含有ワクチン接種歴無しであった。

麻しん 2件 検査診断例 1件、修飾麻しん 1件、遺伝子型不明 2件、年齢は10代 1件、50代 1件、推定感染地は国内 1件、韓国 1件、推定感染経路は不明 2件、麻しん含有ワクチン接種歴は2回接種済み 1件、不明 1件であった。

※ 第37週該当分として〔五類〕急性脳炎 1件、侵襲性インフルエンザ菌感染症 1件、風しん 1件の追加報告があった。

定点把握対象疾患 報告数 2019年38週

上段: 報告数
下段: 定点当たり

定点種別	対象疾患	2019年				報告 医療 機関数	定点 医療 機関数
		35週	36週	37週	38週		
小児科	RSウイルス感染症	616 2.42	684 2.63	661 2.54	465 1.79	260	264
	咽頭結膜熱	72 0.28	91 0.35	98 0.38	79 0.30		
	A群溶血性レンサ球菌咽頭炎	275 1.08	369 1.42	353 1.36	364 1.40		
	感染性胃腸炎	872 3.42	1,007 3.87	905 3.48	746 2.87		
	水痘	48 0.19	39 0.15	45 0.17	67 0.26		
	手足口病	649 2.55	682 2.62	696 2.68	653 2.51		
	伝染性紅斑	66 0.26	62 0.24	60 0.23	49 0.19		
	突発性発しん	117 0.46	133 0.51	119 0.46	123 0.47		
	ヘルパンギーナ	458 1.80	505 1.94	440 1.69	298 1.15		
	流行性耳下腺炎	18 0.07	18 0.07	17 0.07	22 0.08		
	川崎病 ^{*1}	4 0.02	2 0.01	2 0.01	4 0.02		
	不明発しん症 ^{*1}	16 0.06	27 0.10	23 0.09	14 0.05		
	インフルエンザ	インフルエンザ ^{*2}	100 0.25	202 0.49	387 0.94		
眼科	急性出血性結膜炎	3 0.08	1 0.03	1 0.03		38	39
	流行性角結膜炎	15 0.39	16 0.43	14 0.37	12 0.32		
基幹	細菌性髄膜炎 ^{*3}					25	25
	無菌性髄膜炎		2 0.08	1 0.04	1 0.04		
	マイコプラズマ肺炎	10 0.40	12 0.48	12 0.48	10 0.40		
	クラミジア肺炎(オウム病を除く)		1 0.04	1 0.04	3 0.12		
	感染性胃腸炎(ロタウイルス) ^{*4}		1 0.04				
	インフルエンザ入院	2 0.08		3 0.12	4 0.16		
2019/9/25集計							

*1 不明発しん症、川崎病 は東京都が独自に指定する疾患である。

*2 鳥インフルエンザを除く。

*3 インフルエンザ菌、髄膜炎菌、肺炎球菌を原因として同定された場合を除く。

*4 病原体がロタウイルスであるものに限る。

(今週の注目される定点把握対象疾患)

- ・ インフルエンザの定点当たり報告数が流行開始の目安である1を超えました。
- ・ RSウイルス感染症の定点当たり報告数は減少しました。
- ・ 手足口病は警報レベルが続いていますが、33週以降は定点当たり報告数が3未満で横這いです。

定点把握対象疾患 報告数【年齢階級別】 2019年38週

	小児科										
	RS ウイルス 感染症	咽頭 結膜熱	A群溶血性 レンサ球菌 咽頭炎	感染性 胃腸炎	水痘	手足口病	伝染性 紅斑	突発性 発しん	ヘルパン ギーナ	流行性 耳下腺炎	川崎病
～5か月	55	1		8		7		4	2		
6～11か月	97	3		42	3	54		27	28		
1歳	182	15	12	117	2	168	4	60	64		
2歳	78	14	22	69	3	125	9	20	40	2	3
3歳	34	15	37	65		99	4	3	43	2	
4歳	9	6	62	68	2	64	9	4	30	3	1
5歳	5	10	54	63	11	50	8	3	23	3	
6歳	1	8	39	45	15	39	6	2	16	2	
7歳	1	2	43	40	11	15	3		16	3	
8歳		4	20	38	5	8	2		11	2	
9歳	1		22	22	7	6	2		3	3	
10～14歳			27	64	6	9	2		9	2	
15～19歳			4	14					1		
20～29歳	2	1	22	91	2	9			12		
30～39歳											
40～49歳											
50～59歳											
60～69歳											
70～79歳											
80歳以上											
合計	465	79	364	746	67	653	49	123	298	22	4
先週比	-196	-19	11	-159	22	-43	-11	4	-142	5	2

注:小児科定点把握対象疾患の「20～29歳」は「20歳以上」と読み替える。
眼科定点把握対象疾患のうち、「70～79歳」は「70歳以上」と読み替える。

	小児科	インフルエンザ	眼科		基幹					
	不明 発しん症	インフル エンザ	急性出 血性結 膜炎	流行性角 結膜炎	細菌性 髄膜炎	無菌性 髄膜炎	マイコ プラズマ 肺炎	クラミジ ア肺炎	感染性 胃腸炎 (ロタウイルス)	インフル エンザ 入院
～5か月		1								
6～11か月	4	3								
1歳	6	20		1						
2歳	2	16								
3歳		18								
4歳		25					1			
5歳	1	38					1			
6歳		27								
7歳		33					2			
8歳		39					1			
9歳		26					2			
10～14歳		76					1			
15～19歳		8								
20～29歳	1	24		3						
30～39歳		35		4		1				
40～49歳		33		2			1			1
50～59歳		11					1			
60～69歳		1								
70～79歳		2		2				3		1
80歳以上										2
合計	14	436		12		1	10	3		4
先週比	-9	49	-1	-2			-2	2		1

注:小児科定点把握対象疾患の「20～29歳」は「20歳以上」と読み替える。
眼科定点把握対象疾患のうち、「70～79歳」は「70歳以上」と読み替える。

定点把握対象疾患 定点医療機関当たり報告数【保健所別】 2019年38週

	小児科										
	RS ウイルス 感染症	咽頭 結膜熱	A群溶血性 レンサ球菌 咽頭炎	感染性 胃腸炎	水痘	手足口病	伝染性 紅斑	突発性 発しん	ヘルパン ギーナ	流行性 耳下腺炎	川崎病
千代田	0.67		1.33	0.67		1.67					
中央区	0.67	0.33		7.00		4.67		1.00	4.33		
みなと	0.17	0.17	1.17	2.83	0.17	1.67			1.00		
新宿区	3.75		2.13	2.63		0.50	0.13	0.25	0.25	0.13	
文京	0.50		2.00	2.50	0.25	2.50		0.75	0.75		
台東	3.00	1.00	2.00	4.50	1.25	4.00		1.25	0.25	0.25	
墨田区	3.00		0.80	1.40		0.80		1.20	0.40		
江東区	1.67	0.56	1.00	3.11		1.67		0.44	0.78		
品川区	1.25		1.25	1.38	0.13	2.38	0.50	0.38	0.75	0.25	
目黒区	3.60		1.40	3.20		6.40		0.60	0.60		
大田区	1.83	0.58	1.83	4.67		3.25	0.25	1.08	1.58	0.25	0.08
世田谷	3.50	0.50	1.50	2.56	0.13	3.31	0.13	0.50	0.75	0.19	
渋谷区	1.25	0.25	1.00	2.75		0.50	0.25	0.75	0.50		
中野区	1.50		1.50	2.33	0.17	3.00	0.33	0.33	1.00	0.17	
杉並	0.82	0.27	1.00	3.91	0.82	0.91		0.27	0.09	0.09	
池袋	2.00		0.20	1.20	0.40	0.60			4.80		
北区	0.71		1.00	2.71		1.43		0.29	0.43		
荒川区	5.50		1.50	3.00	1.25	3.00	3.00	0.75	2.50		
板橋区	0.70		0.70	2.10		1.10	0.30	0.10	0.80	0.10	
練馬区	0.62	0.23	2.77	2.08	0.62	1.23	0.23	0.54	1.23		
足立	2.15		0.85	3.62	0.46	1.08	0.08	0.38	1.54	0.08	
葛飾区	0.38		1.50	3.38	0.25	1.38	0.13	0.38	1.38	0.13	
江戸川	1.50	0.08	1.25	3.08	0.42	1.50	0.08	0.33	0.92	0.08	
八王子市	2.45	0.36	1.91	4.18	0.45	4.73	0.27	0.45	2.18	0.18	
町田市	1.00	0.13	1.75	5.00	0.25	4.75		0.25	0.25		
西多摩	0.25	0.25	1.25	1.50		2.25	0.13	0.63	1.13		
南多摩	2.33	0.89	1.89	2.89		1.78	0.11		1.00	0.11	
多摩立川	1.71	0.36	1.00	2.64	0.21	2.14		0.14	1.50		
多摩府中	2.11	0.32	1.16	1.79	0.32	3.58	0.11	0.74	0.79	0.11	0.11
多摩小平	2.43	1.36	1.93	2.79	0.21	5.50	0.36	0.86	2.21	0.07	0.07
島しょ						8.00	3.00		1.00		
東京都	1.79	0.30	1.40	2.87	0.26	2.51	0.19	0.47	1.15	0.08	0.02

	小児科	インフルエンザ	眼科		基幹					
	不明 発しん症	インフル エンザ	急性出血 性結膜炎	流行性 角結膜炎	細菌性 髄膜炎	無菌性 髄膜炎	マイコ プラズマ 肺炎	クラミジア 肺炎	感染性 胃腸炎 (ロタウイルス)	インフル エンザ 入院
千代田		0.50					0.50			
中央区		1.80		2.00						
みなと		0.67					1.00	1.00		
新宿区		0.17								
文京		1.57								
台東	0.25									
墨田区	0.20	0.13				1.00	3.00			
江東区		0.43								
品川区		0.25								
目黒区		0.75								
大田区	0.08	0.85								
世田谷		1.46					0.50			
渋谷区		1.57		1.00			1.00			
中野区		1.40								
杉並	0.09	1.53								
池袋							1.00	1.00		
北区	0.14	1.18								
荒川区		0.71		1.00						
板橋区		1.38		0.50						
練馬区		0.45								
足立	0.15	0.50		1.00						
葛飾区		1.00								2.00
江戸川		1.37								
八王子市		1.33		1.00						
町田市		0.85								
西多摩		1.14								
南多摩		0.79								
多摩立川	0.07	0.71								
多摩府中	0.21	0.87		0.67			0.67	0.33		0.67
多摩小平	0.14	4.05		0.50						
島しょ										

東京都	0.05	1.06		0.32		0.04	0.40	0.12		0.16
-----	------	------	--	------	--	------	------	------	--	------

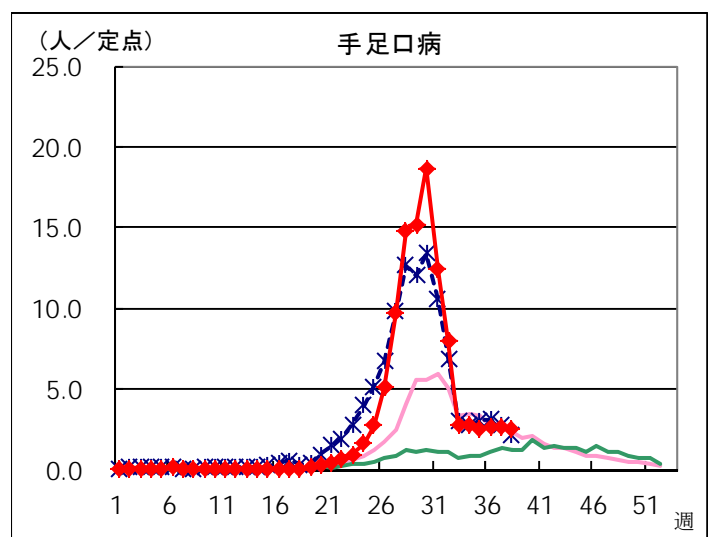
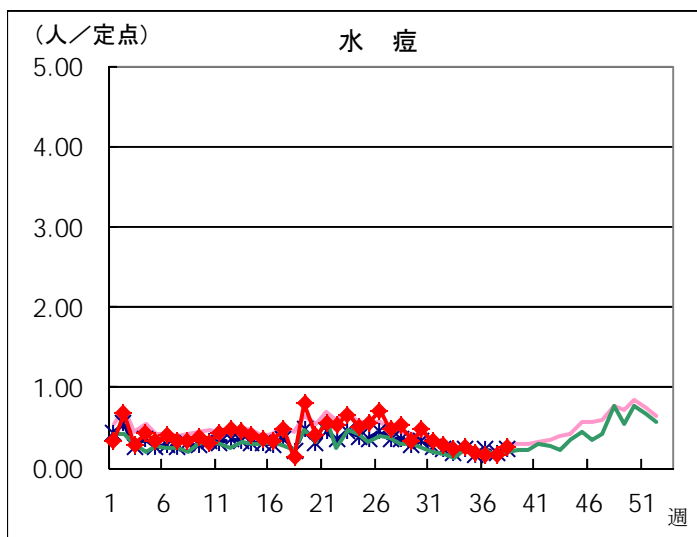
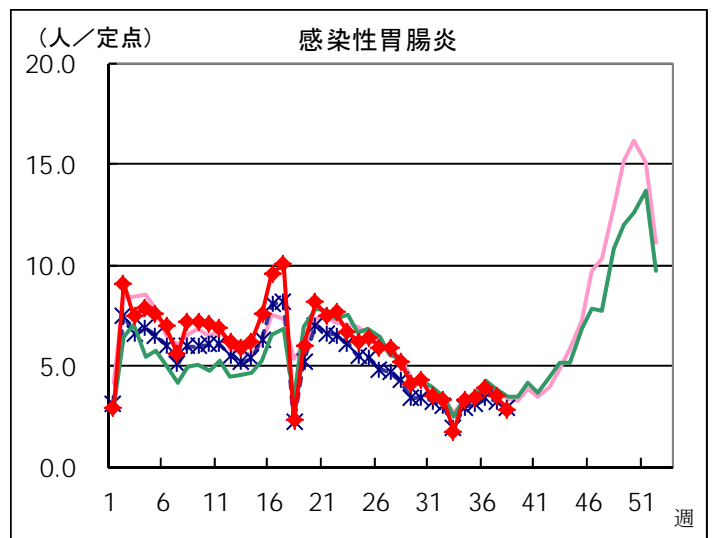
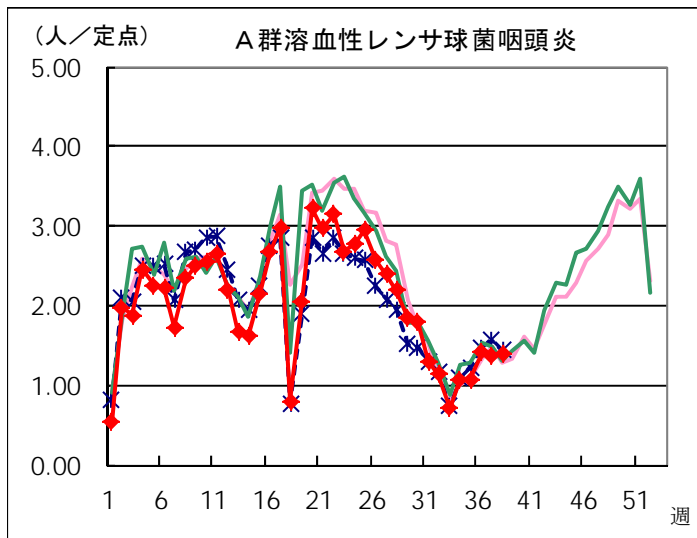
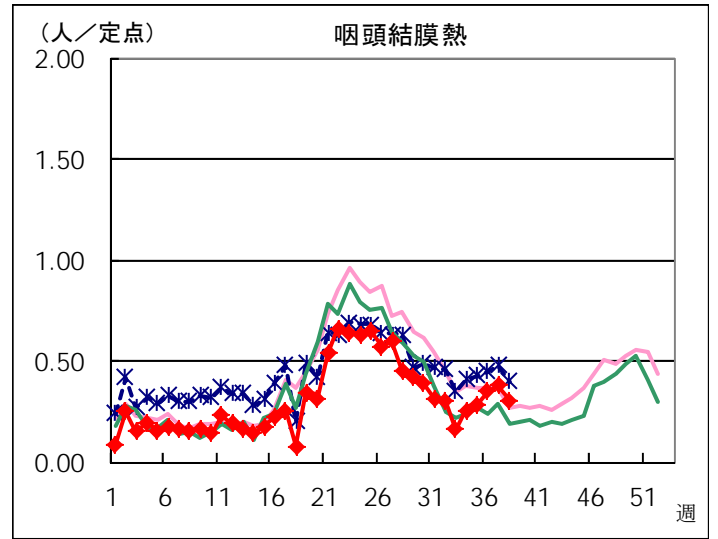
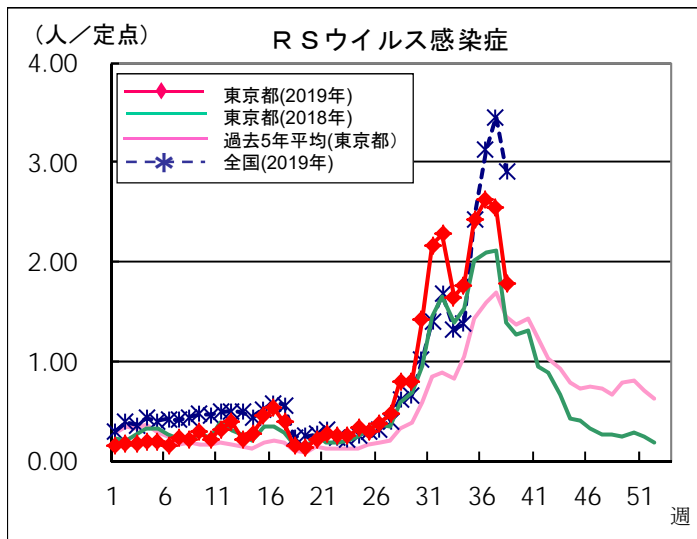
定点把握対象疾患 報告数【保健所別】 2019年38週

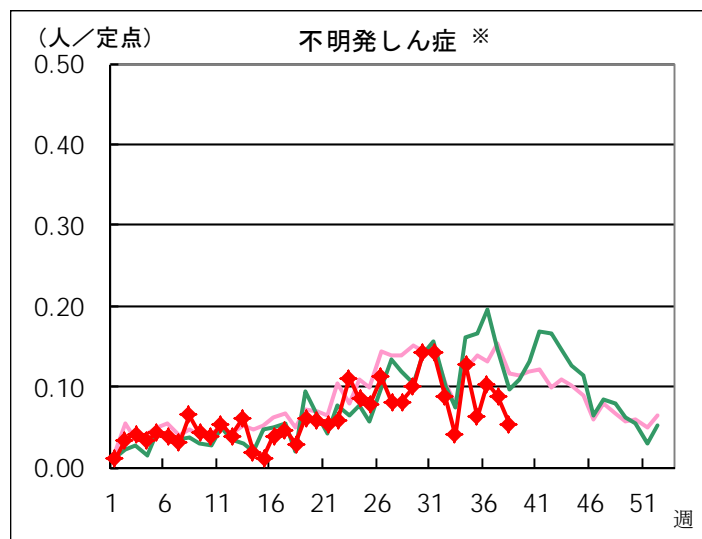
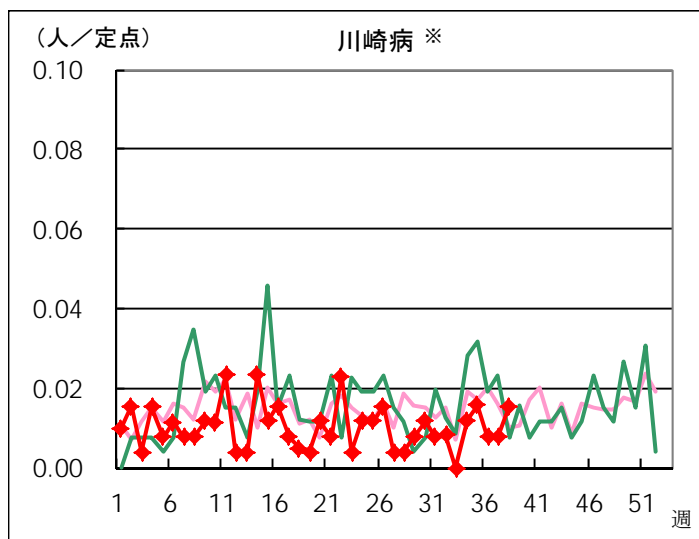
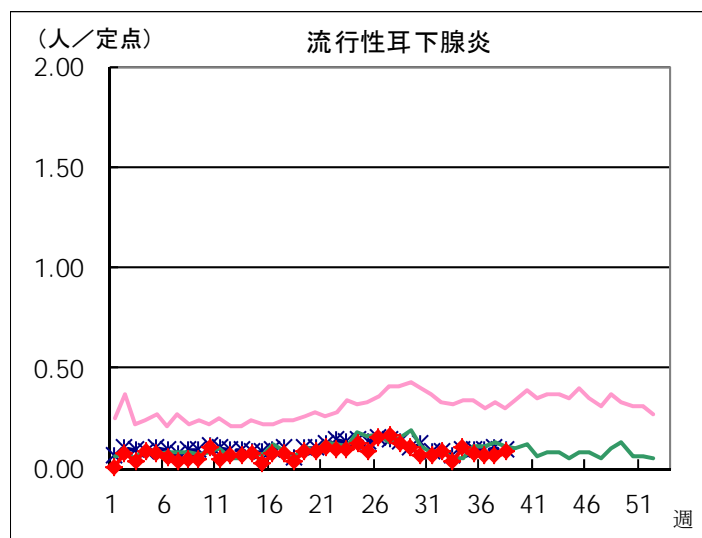
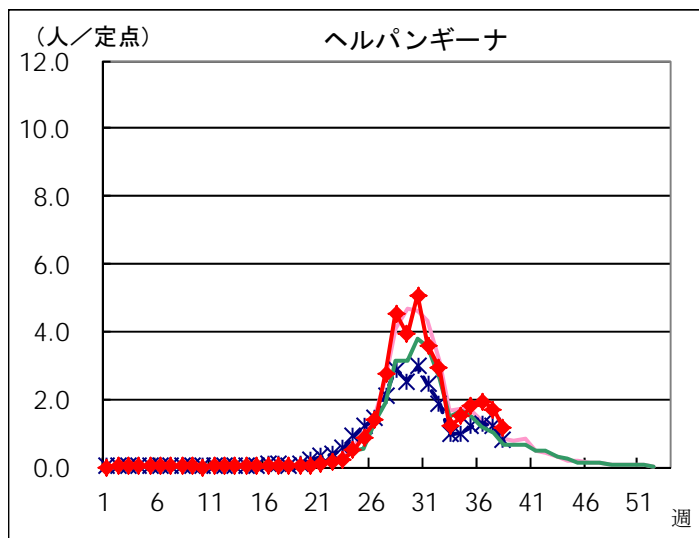
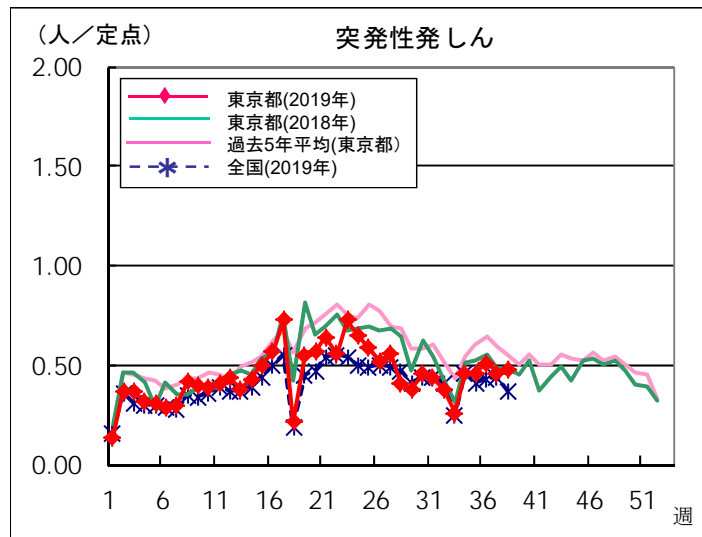
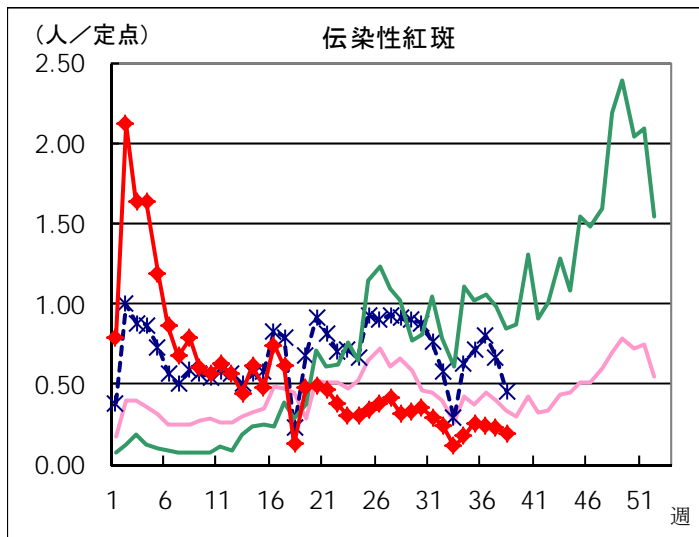
	小児科										
	RSウイルス 感染症	咽頭結膜熱	A群溶血性 レンサ球菌 咽頭炎	感染性 胃腸炎	水痘	手足口病	伝染性 紅斑	突発性 発しん	ヘルパン ギーナ	流行性 耳下腺炎	川崎病
千代田	2		4	2		5					
中央区	2	1		21		14		3	13		
みなと	1	1	7	17	1	10			6		
新宿区	30		17	21		4	1	2	2	1	
文京	2		8	10	1	10		3	3		
台東	12	4	8	18	5	16		5	1	1	
墨田区	15		4	7		4		6	2		
江東区	15	5	9	28		15		4	7		
品川区	10		10	11	1	19	4	3	6	2	
目黒区	18		7	16		32		3	3		
大田区	22	7	22	56		39	3	13	19	3	1
世田谷	56	8	24	41	2	53	2	8	12	3	
渋谷区	5	1	4	11		2	1	3	2		
中野区	9		9	14	1	18	2	2	6	1	
杉並	9	3	11	43	9	10		3	1	1	
池袋	10		1	6	2	3			24		
北区	5		7	19		10		2	3		
荒川区	22		6	12	5	12	12	3	10		
板橋区	7		7	21		11	3	1	8	1	
練馬区	8	3	36	27	8	16	3	7	16		
足立	28		11	47	6	14	1	5	20	1	
葛飾区	3		12	27	2	11	1	3	11	1	
江戸川	18	1	15	37	5	18	1	4	11	1	
八王子市	27	4	21	46	5	52	3	5	24	2	
町田市	8	1	14	40	2	38		2	2		
西多摩	2	2	10	12		18	1	5	9		
南多摩	21	8	17	26		16	1		9	1	
多摩立川	24	5	14	37	3	30		2	21		
多摩府中	40	6	22	34	6	68	2	14	15	2	2
多摩小平	34	19	27	39	3	77	5	12	31	1	1
島しょ						8	3		1		
東京都合計	465	79	364	746	67	653	49	123	298	22	4

	小児科	インフルエンザ	眼科		基幹					
	不明 発しん症	インフル エンザ	急性出血 性結膜炎	流行性 角結膜炎	細菌性 髄膜炎	無菌性 髄膜炎	マイコ プラズマ 肺炎	クラミジア 肺炎	感染性 胃腸炎 (ロタウイルス)	インフル エンザ 入院
千代田		2					1			
中央区		9		2						
みなと		6					1	1		
新宿区		2								
文京		11								
台東	1									
墨田区	1	1				1	3			
江東区		6								
品川区		3								
目黒区		6								
大田区	1	17								
世田谷		35					1			
渋谷区		11		1			1			
中野区		14								
杉並	1	26								
池袋							1	1		
北区	1	13								
荒川区		5		1						
板橋区		22		1						
練馬区		9								
足立	2	10		2						
葛飾区		13								2
江戸川		26								
八王子市		24		2						
町田市		11								
西多摩		16								
南多摩		11								
多摩立川	1	15								
多摩府中	4	27		2			2	1		2
多摩小平	2	85		1						
島しょ										
東京都合計	14	436		12		1	10	3		4

定点把握対象疾患 定点医療機関当たり報告数(2019年38週 現在)

◆ 小児科定点

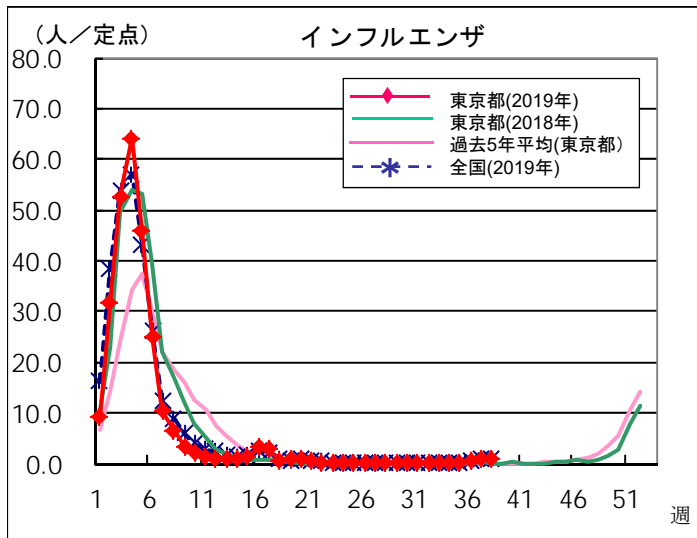




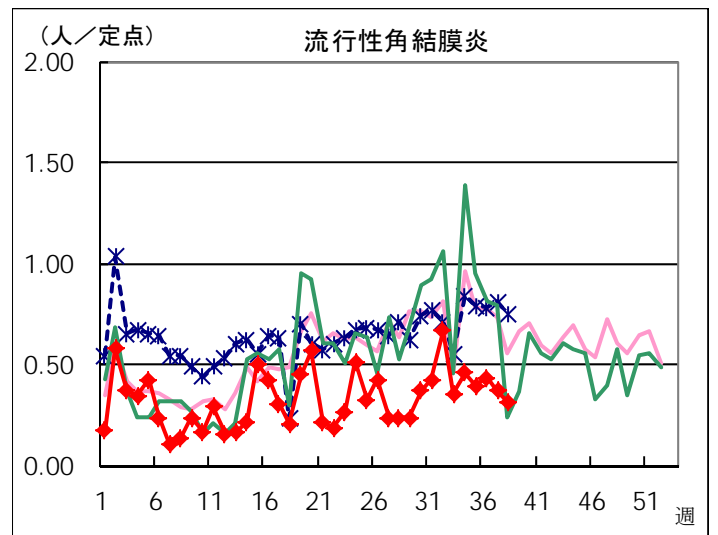
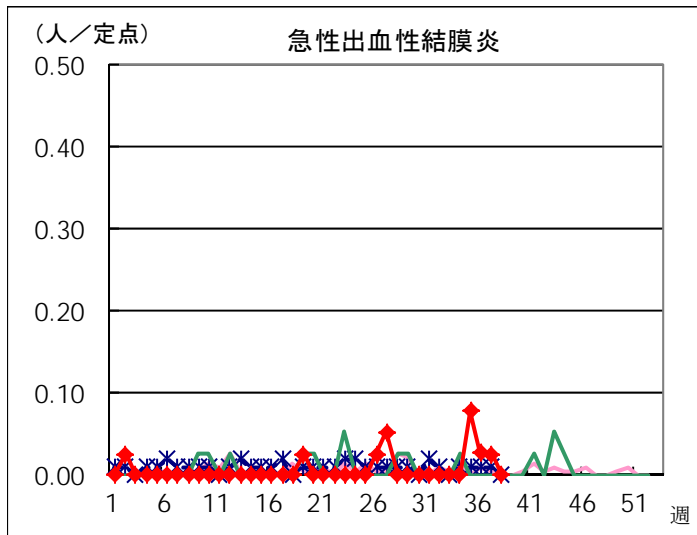
※ 東京都独自対象疾患

※ 東京都独自対象疾患

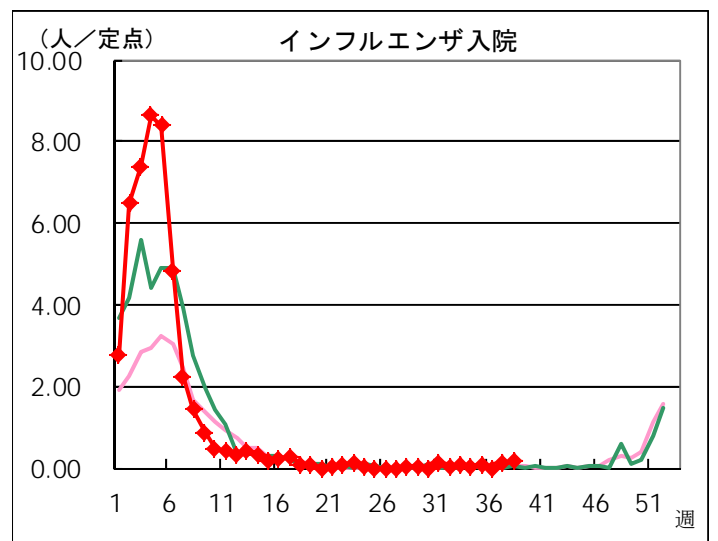
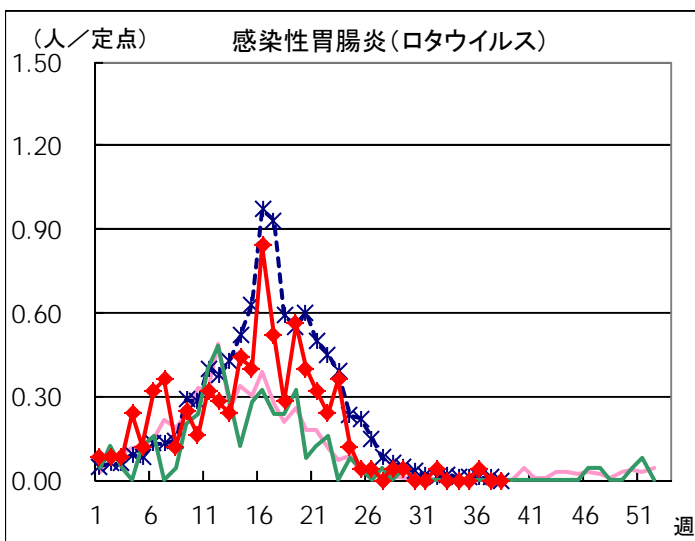
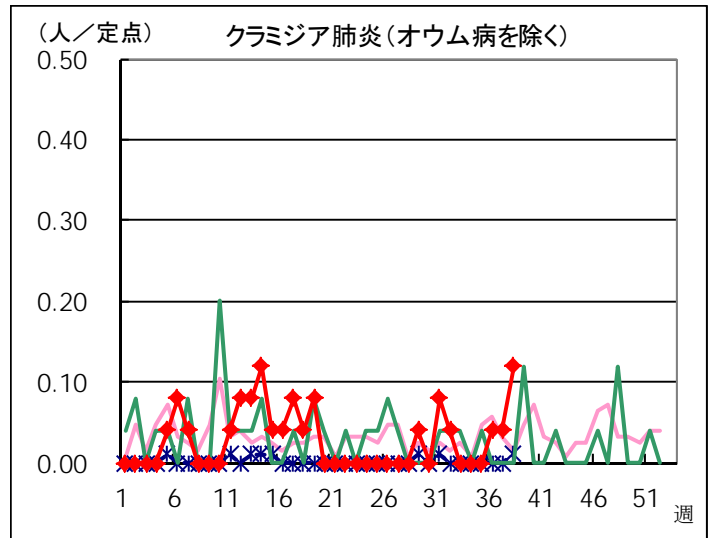
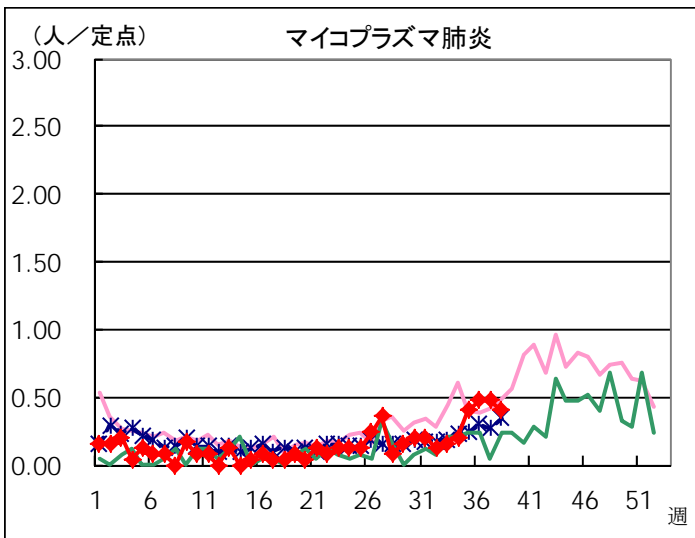
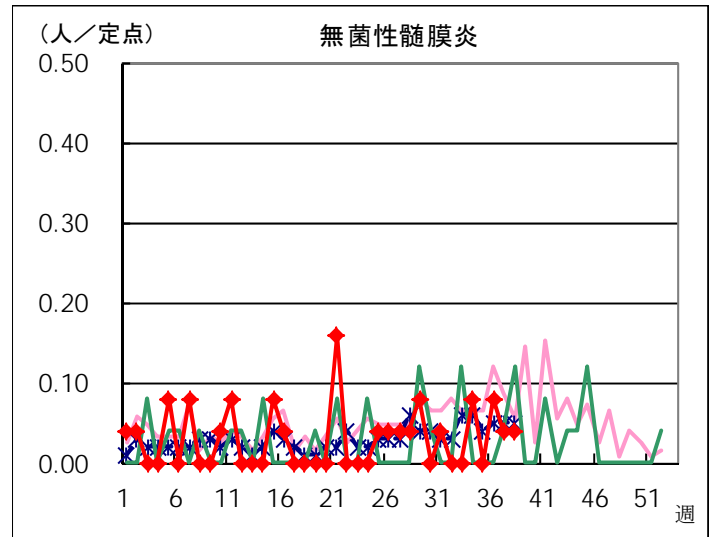
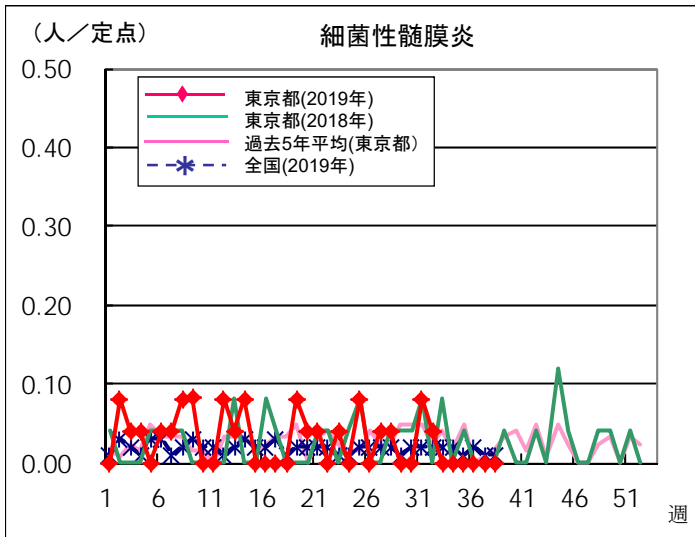
◆ インフルエンザ定点



◆ 眼科定点



◆ 基幹定点



定点医療機関から搬入された検体の検査情報

◇病原体検出状況(インフルエンザウイルスを除く)

採取日	臨床診断名	年齢	検査試料	検出病原体
7/22	マイコプラズマ肺炎	6	咽頭拭い液	肺炎マイコプラズマ(遺伝子・分離)
8/19	インフルエンザ様疾患	19	咽頭拭い液	エンテロウイルス型別不能
8/27	ヘルパンギーナ	10M	咽頭拭い液	コクサッキーウイルスA群10型
8/28	RSウイルス感染症	10M	咽頭拭い液	RSウイルスA型
8/28	手足口病	3	咽頭拭い液	コクサッキーウイルスA群16型
8/30	手足口病	1	咽頭拭い液	コクサッキーウイルスA群16型 ヒトパレコウイルス1型
8/30	手足口病	13	咽頭拭い液	コクサッキーウイルスA群5型
8/30	流行性角結膜炎	4	結膜拭い液	アデノウイルス7型
8/31	手足口病	1	皮膚病巣	ヒトパレコウイルス3型
8/31	不明発しん症	8M	咽頭拭い液	ヒトヘルペスウイルス6型 コクサッキーウイルスA群6型
9/1	不明発しん症	7M	咽頭拭い液	ヒトヘルペスウイルス6型
9/2	A群溶血性レンサ球菌咽頭炎	1	咽頭拭い液	A群溶血性レンサ球菌T-28型
9/2	RSウイルス感染症	1	咽頭拭い液	RSウイルスB型
9/2	突発性発しん	1	咽頭拭い液	ヒトヘルペスウイルス6型
9/4	ヘルパンギーナ	記載なし	咽頭拭い液	コクサッキーウイルスA群5型

◇遺伝子検査法によるインフルエンザウイルスの亜型別検出件数

	AH1pdm09	AH3亜型	B型Victoria系統	B型Yamagata系統
2019年36週	1			
2019-2020年 シーズン累計*	1			

* 2019-2020年シーズンの開始は第36週(2019年9月2日～)

病原体検出情報【週別】

検出病原体	2019年							
	29週	30週	31週	32週	33週	34週	35週	36週
アデノウイルス	1		1				4	1
コクサッキーウイルスA群	12	8	11	4	2		3	6
コクサッキーウイルスB群								
エコーウイルス	1	1	1					
エンテロウイルス71								
その他のエンテロウイルス		1				1		
ライノウイルス			1					
ヒトメタニューモウイルス								
単純ヘルペスウイルス								
水痘・帯状疱疹ウイルス								
ヒトヘルペスウイルス6型・7型	3	1					2	3
EBウイルス								
サイトメガロウイルス								
ムンプスウイルス			1					
麻しんウイルス								
麻しんA型(ワクチンタイプ)								
風しんウイルス								
風しん1a型(ワクチンタイプ)								
ヒトパルボウイルスB19							1	
RSウイルス	1	2	1	3		1	2	2
ノロウイルス								
ロタウイルス								
サポウイルス		1						
インフルエンザウイルスAH1pdm09		2	1	1	1	2		1
インフルエンザウイルスAH3亜型								
インフルエンザウイルスB型Victoria系統						1		
インフルエンザウイルスB型Yamagata系統								
その他のウイルス	1	1	2	1				2
A群溶血性レンサ球菌T-1型	2	1						
A群溶血性レンサ球菌T-3型				1				
A群溶血性レンサ球菌T-4型								
A群溶血性レンサ球菌T-12型								
A群溶血性レンサ球菌T-25型	1							
A群溶血性レンサ球菌T-28型						2	2	1
A群溶血性レンサ球菌T-B3264型							1	
A群溶血性レンサ球菌その他のT型								
A群溶血性レンサ球菌T型別不能								
百日咳菌								
肺炎マイコプラズマ		1						
肺炎クラミジア								
髄膜炎菌								
B群レンサ球菌								
肺炎球菌								
インフルエンザ菌								
黄色ブドウ球菌								
大腸菌								
その他の細菌								
その他の病原体								

病原体検出情報【臨床診断名別】

2019年29週～2019年36週

	RSウイルス感染症	咽頭結膜熱	A群溶血性レンサ球菌咽頭炎	感染性胃腸炎	水痘	手足口病	伝染性紅斑	突発性発疹	ヘルパンギーナ	流行性耳下腺炎	川崎病	不明発疹	インフルエンザ	インフルエンザ様疾患	急性出血性結膜炎	流行性角結膜炎	細菌性髄膜炎	無菌性髄膜炎	マイコプラズマ肺炎	クラミジア肺炎
搬入検体数	14	2	11	4	3	40	1	5	13	8	2	27	10	16		5		2	1	
アデノウイルス		1											1			5				
コクサッキーウイルスA群						28			8			10								
コクサッキーウイルスB群																				
エコーウイルス						1						1	1							
エンテロウイルス71														1						
その他のエンテロウイルス						1								1						
ライノウイルス												1								
ヒトメタニューモウイルス																				
単純ヘルペスウイルス																				
水痘・帯状疱疹ウイルス																				
ヒトヘルペスウイルス6型・7型								2				7								
EBウイルス																				
サイトメガロウイルス																				
ムンプスウイルス										1										
麻疹ウイルス																				
麻疹A型(ワクチンタイプ)																				
風しんウイルス																				
風しん1a型(ワクチンタイプ)																				
ヒトバルボウイルスB19													1							
RSウイルス	12																			
ノロウイルス																				
ロタウイルス																				
サボウイルス				1																
インフルエンザウイルスAH1pdm09													8							
インフルエンザウイルスAH3亜型																				
インフルエンザウイルスB型Victoria系統													1							
インフルエンザウイルスB型Yamagata系統																				
その他のウイルス						7														
A群溶血性レンサ球菌T-1型			3																	
A群溶血性レンサ球菌T-3型			1																	
A群溶血性レンサ球菌T-4型																				
A群溶血性レンサ球菌T-12型																				
A群溶血性レンサ球菌T-25型			1																	
A群溶血性レンサ球菌T-28型			5																	
A群溶血性レンサ球菌T-B3264型			1																	
A群溶血性レンサ球菌その他のT型																				
A群溶血性レンサ球菌T型別不能																				
百日咳菌																				
肺炎マイコプラズマ																				1
肺炎クラミジア																				
髄膜炎菌																				
B群レンサ球菌																				
肺炎球菌																				
インフルエンザ菌																				
黄色ブドウ球菌																				
大腸菌																				
その他の細菌																				
その他の病原体																				