

INFECTIOUS DISEASES WEEKLY REPORT

# TOKYO IDWR

東京都感染症情報センター

## 東京都感染症週報

2019年第41週  
(10月7日～10月13日)

- \* 2019年10月16日現在の情報により作成しています。  
最新のデータは「Web版感染症発生動向」をご覧ください。  
<http://survey.tokyo-eiken.go.jp/>
- \* 今週は月報告(2019年9月)も掲載しています。

令和元年(2019年)10月17日発行

編集・発行

東京都健康安全研究センター  
健康危機管理情報課

電話：03-3363-3213(直通)  
FAX：03-5332-7365  
e-mail：www@tokyo-eiken.go.jp

## 全数把握対象疾患 報告数（一類～四類） 2019年41週

分類	対象疾患	東京都(保健所受理週)					全国(診断週)	
		38週	39週	40週	41週	年累計	41週	年累計
一類	エボラ出血熱							
	クリミア・コンゴ出血熱							
	痘そう							
	南米出血熱							
	ペスト							
	マールブルグ病							
	ラッサ熱							
二類	急性灰白髄炎							
	結核	63	44	55	49	2,480	311	16,827
	ジフテリア							
	重症急性呼吸器症候群 <sup>*1</sup>							
	中東呼吸器症候群 <sup>*2</sup>							
	鳥インフルエンザ(H5N1)							
鳥インフルエンザ(H7N9)								
三類	コレラ					2		4
	細菌性赤痢				1	16	4	79
	腸管出血性大腸菌感染症	17	25	15	7	330	77	3,113
	腸チフス					3		33
	パラチフス					3	1	14
四類	E型肝炎	3	3	2	1	104	4	398
	ウエストナイル熱							
	A型肝炎	2	4	1	3	125	5	368
	エキノкокクス症							16
	黄熱							
	オウム病					3		13
	オムスク出血熱							
	回帰熱						1	5
	キャサヌル森林病							
	Q熱							
	狂犬病							
	コクシジオイデス症							2
	サル痘							
	ジカウイルス感染症							1
	重症熱性血小板減少症候群 <sup>*3</sup>					1	7	88
	腎症候性出血熱							
	西部ウマ脳炎							
	ダニ媒介脳炎							
	炭疽							
	チクングニア熱		3		1	7	2	40
つつが虫病			1		1	2	88	
デング熱	3	3	8	8	108	13	386	
東部ウマ脳炎								
鳥インフルエンザ(H5N1及びH7N9を除く)								

\*1 病原体がベータコロナウイルス属SARSコロナウイルスであるものに限る。

\*2 病原体がベータコロナウイルス属MERSコロナウイルスであるものに限る。

\*3 病原体がフレボウイルス属SFTSウイルスであるものに限る。

分類	対象疾患	東京都(保健所受理週)					全国(診断週)	
		38週	39週	40週	41週	年累計	41週	年累計
四 類	ニパウイルス感染症							
	日本紅斑熱						14	224
	日本脳炎							3
	ハンタウイルス肺症候群							
	Bウイルス病							
	鼻疽							
	ブルセラ症					1		2
	ベネズエラウマ脳炎							
	ヘンドラウイルス感染症							
	発しんチフス							
	ボツリヌス症							1
	マラリア			2		16		46
	野兔病							
	ライム病							13
	リッサウイルス感染症							
	リフトバレー熱							
	類鼻疽							2
レジオネラ症	4	7	5	2	153	33	1,871	
レプトスピラ症					6	2	19	
ロッキー山紅斑熱								
2019/10/16集計								

### (全数把握対象疾患のコメント・一類～五類)

#### 〈二類感染症〉

**結核 49件** 患者 30件(肺結核 22件、その他の結核 7件、肺結核及びその他の結核 1件)、無症状病原体保有者 17件、疑似症 2件、年齢は10歳未満 2件(うち5歳未満 1件)、10代 2件、20代 10件、30代 5件、40代 5件、50代 2件、60代 2件、70代 6件、80代 9件、90歳以上 6件、推定感染地は国内 34件、ネパール 1件、ベトナム 1件、中国 1件、香港 1件、不明 11件であった。

#### 〈三類感染症〉

**細菌性赤痢 1件** 患者、菌種はボイド、年齢は30代、推定感染地は国内、推定感染経路は不明であった。

**腸管出血性大腸菌感染症 7件** 患者 4件、無症状病原体保有者 3件、血清型・毒素型はO26 VT1 2件、O103 VT1 1件、O145 VT型不明 1件、O157 VT1・VT2 3件、年齢は5歳未満 1件、10代 1件、20代 1件、30代 2件、40代 1件、70代 1件、推定感染地は国内 6件、不明 1件、推定感染経路は経口感染 2件、不明 5件であった。

#### 〈四類感染症〉

**E型肝炎 1件** 患者、年齢は50代、推定感染地は不明、推定感染経路は経口感染であった。

**A型肝炎 3件** 患者 3件、年齢は30代 1件、40代 2件、推定感染地は国内 2件、タイ又は台湾 1件、推定感染経路は同性間性的接触 2件、経口感染 1件、A型肝炎ワクチン接種歴無し 2件、不明 1件であった。

**チクングニア熱 1件** 年齢は20代、推定感染地はミャンマーであった。

**デング熱 8件** 病型はすべてデング熱、血清型は1型 1件、2型 2件、不明 5件、年齢は10代 2件、20代 2件、30代 2件、40代 2件、推定感染地は国内 2件、インド 2件、ベトナム 2件、カンボジア 1件、カンボジア又はラオス又はベトナム 1件であった。

**レジオネラ症 2件** 病型は肺炎型 1件、ポンティアック熱型 1件、年齢は70代 2件、推定感染地は国内 1件、不明 1件、推定感染経路は水系感染 1件、不明 1件であった。

#### 〈五類感染症〉

**アメーバ赤痢 3件** 病型は腸管 3件、年齢は30代 1件、40代 1件、70代 1件、推定感染地は国内 1件、不明 2件、推定感染経路は同性間性的接触 1件、不明 2件であった。

※ 第40週該当分として〔三類〕腸管出血性大腸菌感染症 1件の追加報告があった。

## 全数把握対象疾患 報告数（五類） 2019年41週

分類	対象疾患	東京都(保健所受理週)					全国(診断週)	
		38週	39週	40週	41週	年累計	41週	年累計
五 類 (全 数 届 出 )	アメーバ赤痢	1	4	2	3	131	11	691
	ウイルス性肝炎（A型・E型を除く）	2	1	1		76	2	267
	カルバペネム耐性腸内細菌科細菌感染症	5	3	8	6	168	35	1,727
	急性弛緩性麻痺（急性灰白髄炎を除く） <sup>*1</sup>					4		60
	急性脳炎 <sup>*2</sup>	1	2		2	65	6	687
	クリプトスポリジウム症					4		18
	クロイツフェルト・ヤコブ病	1				14	3	149
	劇症型溶血性レンサ球菌感染症	1	3	3	2	99	12	716
	後天性免疫不全症候群	7	11	6	7	305	7	922
	ジアルジア症					5		34
	侵襲性インフルエンザ菌感染症	1		2		67	10	446
	侵襲性髄膜炎菌感染症		1			4		39
	侵襲性肺炎球菌感染症	3	5	1	7	292	26	2,491
	水痘(入院例に限る)	3			2	57	3	372
	先天性風しん症候群					1		3
	梅毒	24	28	41	28	1,363	55	5,221
	播種性クリプトコックス症				1	10	1	113
	破傷風	1				6	1	101
	バンコマイシン耐性黄色ブドウ球菌感染症							
	バンコマイシン耐性腸球菌感染症					6		60
百日咳	21	19	22	25	1,129	246	13,701	
風しん	1	4	3		840	7	2,228	
麻しん	2	5	6		118	2	719	
薬剤耐性アシネトバクター感染症					2		24	
2019/10/16集計								

\*1 2018年5月1日より追加指定された。

\*2 ウエストナイル脳炎、西部ウマ脳炎、ダニ媒介脳炎、東部ウマ脳炎、日本脳炎、ベネズエラウマ脳炎及びリフトバレー熱を除く。

**カルバペネム耐性腸内細菌科細菌感染症 6件** 病原菌はエンテロバクター・クロアカ 3件、エンテロバクター属菌 1件、クレブシエラ・アエロゲネス 2件、年齢は5歳未満 1件、60代 1件、70代 3件、80代 1件、推定感染地は国内 6件、推定感染経路は以前からの保菌 2件、手術部位感染 1件、不明 3件、90日以内の海外渡航歴すべて無しであった。

**急性脳炎 2件** 病原体はヒトヘルペスウイルス7型 1件、不明 1件、年齢は5歳未満 2件、推定感染地は国内 2件、推定感染経路は飛沫・飛沫核感染 2件であった。

**劇症型溶血性レンサ球菌感染症 2件** 血清群はA群 1件、B群 1件、年齢は70代 1件、90歳以上 1件、推定感染地は国内 2件、推定感染経路は創傷感染 1件、不明 1件であった。

**後天性免疫不全症候群 7件** 無症候キャリア 5件、その他 2件、性別は男性 7件、年齢は20代 2件、30代 3件、40代 1件、50代 1件、推定感染地は国内 5件、中国 1件、不明 1件、推定感染経路は同性間性的接触 6件、不明 1件であった。

**侵襲性肺炎球菌感染症 7件** 血清型はすべて検査未実施、年齢は5歳未満 1件、30代 1件、50代 1件、60代 1件、70代 2件、80代 1件、推定感染地は国内 6件、不明 1件、推定感染経路は飛沫・飛沫核感染 2件、不明 5件、肺炎球菌ワクチン接種歴は13価3回接種済み 1件、価数不明1回接種済み 1件、無し 1件、不明 4件であった。60代の患者は死亡が確認された。

**水痘(入院例) 2件** 検査診断例 1件、臨床診断例 1件、年齢は20代 1件、40代 1件、推定感染地は国内 2件、推定感染経路は飛沫・飛沫核感染 1件、不明 1件、水痘ワクチン接種歴無し 1件、不明 1件であった。

**梅毒 28件** 患者 22件(早期顕症梅毒Ⅰ期 10件、早期顕症梅毒Ⅱ期 12件)、無症候梅毒 6件、性別は男性 19件、女性 9件、年齢は20代 11件、30代 13件、40代 1件、50代 2件、70代 1件、推定感染地は国内 23件、国内又は中国 1件、不明 4件、推定感染経路は性的接触 25件(同性間 6件、異性間 13件、両性間 1件、性別不明 5件)、不明 3件であった。

**播種性クリプトコックス症 1件** 年齢は50代、推定感染地および推定感染経路は不明であった。

**百日咳 25件** 年齢は10歳未満 15件(うち5歳未満 2件)、10代 1件、30代 3件、40代 4件、50代 1件、60代 1件、推定感染地は国内 19件、不明 6件、百日咳含有ワクチン接種歴は4回接種済み 13件、3回接種済み 2件、1回接種済み 1件、不明 9件であった。

※ 第40週該当分として〔五類〕梅毒 2件の追加報告があった。

# 定点把握対象疾患 報告数 2019年41週

上段: 報告数  
下段: 定点当たり

定点種別	対象疾患	2019年				報告 医療 機関数	定点 医療 機関数
		38週	39週	40週	41週		
小児科	RSウイルス感染症	465	390	291	215	257	264
		1.79	1.50	1.11	0.84		
	咽頭結膜熱	79	71	72	64		
		0.30	0.27	0.28	0.25		
	A群溶血性レンサ球菌咽頭炎	364	390	465	418		
		1.40	1.50	1.78	1.63		
	感染性胃腸炎	749	788	908	809		
		2.88	3.03	3.48	3.15		
	水痘	67	71	92	63		
		0.26	0.27	0.35	0.25		
	手足口病	655	682	695	593		
		2.52	2.62	2.66	2.31		
	伝染性紅斑	49	56	48	39		
	0.19	0.22	0.18	0.15			
突発性発しん	123	141	110	92			
	0.47	0.54	0.42	0.36			
ヘルパンギーナ	298	248	226	183			
	1.15	0.95	0.87	0.71			
流行性耳下腺炎	22	20	26	18			
	0.08	0.08	0.10	0.07			
川崎病 <sup>*1</sup>	5	6	2				
	0.02	0.02	0.01				
不明発しん症 <sup>*1</sup>	14	13	17	10			
	0.05	0.05	0.07	0.04			
インフル エンザ	インフルエンザ <sup>*2</sup>	437	402	435	409	406	419
		1.06	0.97	1.05	1.01		
眼科	急性出血性結膜炎					37	39
	流行性角結膜炎	12	10	12	16		
		0.32	0.26	0.31	0.43		
基幹	細菌性髄膜炎 <sup>*3</sup>		2	1		25	25
			0.08	0.04			
	無菌性髄膜炎	1	1	1	1		
		0.04	0.04	0.04	0.04		
	マイコプラズマ肺炎	10	11	12	5		
		0.40	0.44	0.48	0.20		
クラミジア肺炎(オウム病を除く)	3	1					
	0.12	0.04					
感染性胃腸炎(ロタウイルス) <sup>*4</sup>							
インフルエンザ入院	4	3	4	8			
	0.16	0.12	0.16	0.32			

2019/10/16集計

\*1 不明発しん症、川崎病 は東京都が独自に指定する疾患である。

\*2 鳥インフルエンザを除く。

\*3 インフルエンザ菌、髄膜炎菌、肺炎球菌を原因として同定された場合を除く。

\*4 病原体がロタウイルスであるものに限る。

## ( 今週の注目される定点把握対象疾患 )

- ・ インフルエンザの定点当たり報告数は37週以降1前後で推移しています。
- ・ 手足口病は警報レベルが続いています。島しょ保健所管内では30週以降、12週連続警報レベルです。

## 定点把握対象疾患 報告数【年齢階級別】 2019年41週

	小児科										
	RS ウイルス 感染症	咽頭 結膜熱	A群溶血性 レンサ球菌 咽頭炎	感染性 胃腸炎	水痘	手足口病	伝染性 紅斑	突発性 発しん	ヘルパン ギーナ	流行性 耳下腺炎	川崎病
～5か月	28			8		3					
6～11か月	40	3		69	2	23		27	13		
1歳	94	13	11	91	2	160	3	48	41		
2歳	28	5	23	81	4	127	2	12	34	2	
3歳	16	10	45	74	3	78	5	2	18	2	
4歳	3	9	56	70	4	83	6	1	20	3	
5歳	5	16	58	62	6	42	11		21	6	
6歳		1	52	50	9	27	6		11	2	
7歳		1	38	41	14	12	2	1	5	1	
8歳		3	31	44	7	17	2		2		
9歳		1	30	39	3	4			1	1	
10～14歳	1		48	78	8	12	2	1	7		
15～19歳			8	20	1					1	
20～29歳		2	18	82		5			10		
30～39歳											
40～49歳											
50～59歳											
60～69歳											
70～79歳											
80歳以上											
合計	215	64	418	809	63	593	39	92	183	18	
先週比	-76	-8	-47	-99	-29	-102	-9	-18	-43	-8	-2

注:小児科定点把握対象疾患の「20～29歳」は「20歳以上」と読み替える。  
眼科定点把握対象疾患のうち、「70～79歳」は「70歳以上」と読み替える。

	小児科	インフルエンザ	眼科		基幹					
	不明 発しん症	インフル エンザ	急性出 血性結 膜炎	流行性角 結膜炎	細菌性 髄膜炎	無菌性 髄膜炎	マイコ プラズマ 肺炎	クラミジ ア肺炎	感染性 胃腸炎 (ロタウイルス)	インフル エンザ 入院
～5か月		1				1				
6～11か月	2	7		1						
1歳	3	10		1						1
2歳	1	15								
3歳		23		1						1
4歳	2	26								2
5歳		25		1			1			
6歳		34								
7歳		48								
8歳		48								1
9歳		34		1						1
10～14歳	2	56					2			
15～19歳		14		1						
20～29歳		7		2						
30～39歳		19		6			2			1
40～49歳		25		1						
50～59歳		9								
60～69歳		3		1						
70～79歳		4								
80歳以上		1								1
合計	10	409		16		1	5			8
先週比	-7	-26		4	-1		-7			4

注:小児科定点把握対象疾患の「20～29歳」は「20歳以上」と読み替える。  
眼科定点把握対象疾患のうち、「70～79歳」は「70歳以上」と読み替える。

定点把握対象疾患 定点医療機関当たり報告数【保健所別】 2019年41週

	小児科										
	RS ウイルス 感染症	咽頭 結膜熱	A群溶血性 レンサ球菌 咽頭炎	感染性 胃腸炎	水痘	手足口病	伝染性 紅斑	突発性 発しん	ヘルパン ギーナ	流行性 耳下腺炎	川崎病
千代田	0.33		0.67								
中央区			2.00	8.33	0.33	3.67		0.67	1.33	0.33	
みなと	0.50		1.17	3.83		3.00	0.17	0.67	0.33	0.17	
新宿区	1.25	0.13	1.00	3.00	0.13	0.50		0.13			
文京	0.25		0.25	1.25	0.50	1.50		0.75	0.50		
台東	0.50	0.50	3.75	7.75	0.25	1.25	0.25	1.50	0.25		
墨田区	0.40		1.80	0.60	0.40	0.80		0.20	1.00		
江東区	1.44	0.11	2.00	2.44	0.11	1.11	0.11	0.44	1.22		
品川区	0.13		1.75	2.50	0.25	0.75		0.13	1.13		
目黒区	4.20	0.20	1.80	4.60	0.20	6.20		0.60	0.40	0.20	
大田区	0.91	0.45	2.36	6.73	0.27	5.00	0.45	0.55	1.27	0.18	
世田谷	0.75	0.06	1.94	2.56		3.25	0.06	0.19	0.56	0.13	
渋谷区	0.50			3.25	0.25	4.25	0.25	0.50			
中野区	0.67	0.17	3.17	3.50	0.17	1.83		0.50	0.17		
杉並		0.50	0.70	1.20	0.50	1.30		0.10	0.60	0.10	
池袋	2.00	0.25	0.50	2.25		0.75			4.50		
北区	0.71	0.14	0.43	2.57	0.29	2.14		0.14	0.14		
荒川区	2.75		0.50	3.25	0.25	1.25	2.50	0.75	1.75		
板橋区	0.50		1.00	2.10		0.90	0.20	0.30	0.40		
練馬区	0.54	0.08	2.38	1.92	0.31	1.69		0.46	0.85		
足立	1.15		1.31	3.54	0.15	1.00	0.31	0.15	0.69		
葛飾区	0.63	0.50	1.38	4.75	0.13	0.38		0.50	0.75	0.13	
江戸川	0.58	0.17	1.75	2.92	0.17	1.50	0.25	0.33	0.83	0.25	
八王子市	1.18	1.36	3.73	5.73	0.27	3.64	0.18	0.18	0.64	0.09	
町田市	0.13		2.25	4.38	1.00	2.38		0.25			
西多摩	0.75	0.50	0.63	2.13	0.25	4.63			0.63		
南多摩	1.56	0.22	2.11	2.11		2.33		0.33	0.22	0.11	
多摩立川	1.14	0.14	0.57	3.00	0.14	1.07		0.14	0.29	0.14	
多摩府中	0.42	0.53	1.58	2.95	0.37	3.37	0.11	0.53	1.21	0.05	
多摩小平	0.86	0.36	2.00	2.50	0.57	4.21	0.07	0.71	0.71	0.07	
島しょ						7.00	5.00				
東京都	0.84	0.25	1.63	3.15	0.25	2.31	0.15	0.36	0.71	0.07	

	小児科	インフルエンザ	眼科		基幹					
	不明 発しん症	インフル エンザ	急性出血 性結膜炎	流行性 角結膜炎	細菌性 髄膜炎	無菌性 髄膜炎	マイコ プラズマ 肺炎	クラミジア 肺炎	感染性 胃腸炎 (ロタウイルス)	インフル エンザ 入院
千代田		2.50								
中央区		3.00		1.00						
みなと		1.00					1.00			
新宿区	0.13	0.25								
文京		1.29								1.00
台東	0.75	0.14								
墨田区		0.50					3.00			
江東区		0.36								
品川区		0.67								
目黒区		0.25								
大田区		0.67								
世田谷	0.06	1.17		0.50		0.50				3.00
渋谷区		0.14		1.00			1.00			
中野区		0.50								
杉並		0.75								
池袋		0.57		1.00						
北区		1.45		1.00						
荒川区		4.43		1.00						
板橋区		1.25								1.00
練馬区		0.71		0.50						
足立	0.08	0.50		0.50						
葛飾区	0.25	1.15		1.00						
江戸川		1.22								
八王子市		0.59								
町田市		0.69								
西多摩										
南多摩		3.64								
多摩立川		0.14								
多摩府中	0.11	2.20								
多摩小平		0.62		3.50						
島しょ										

東京都	0.04	1.01		0.43		0.04	0.20			0.32
-----	------	------	--	------	--	------	------	--	--	------



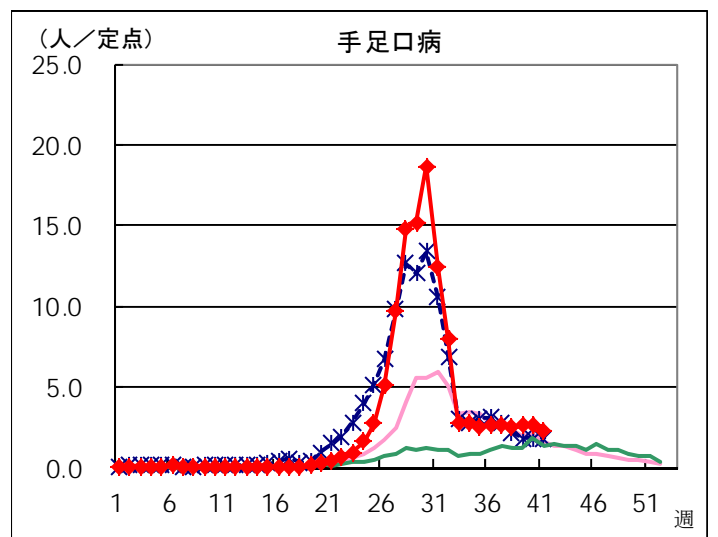
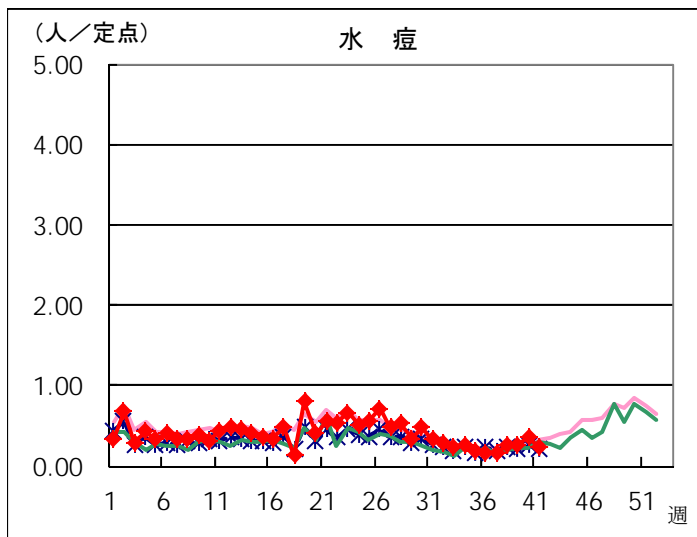
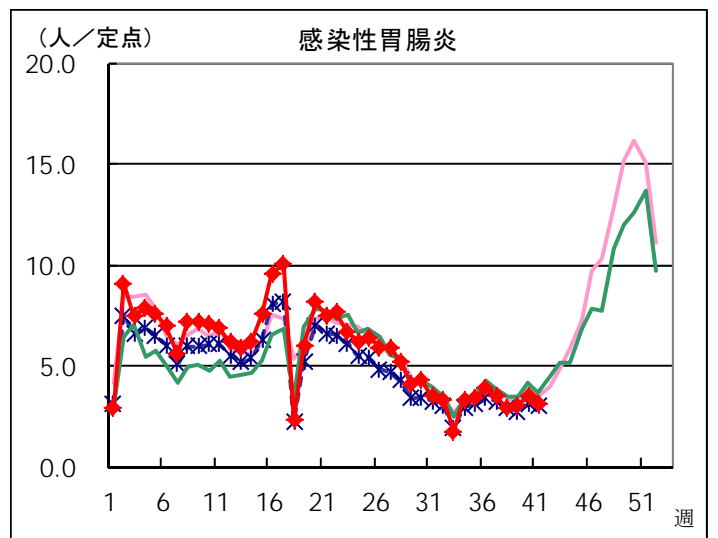
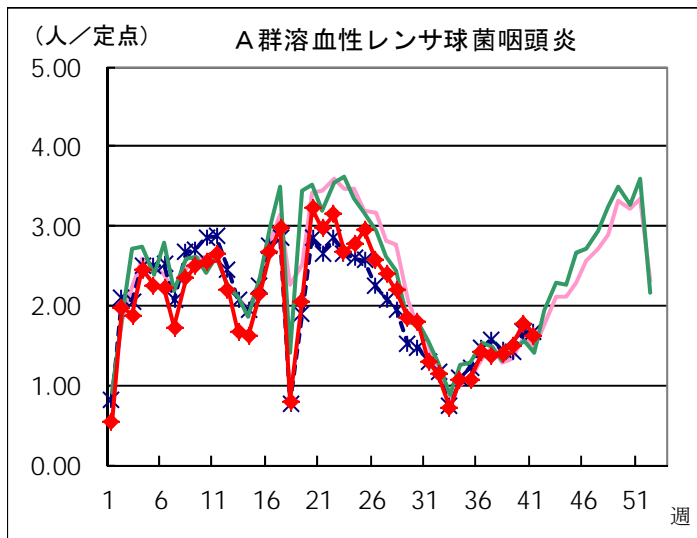
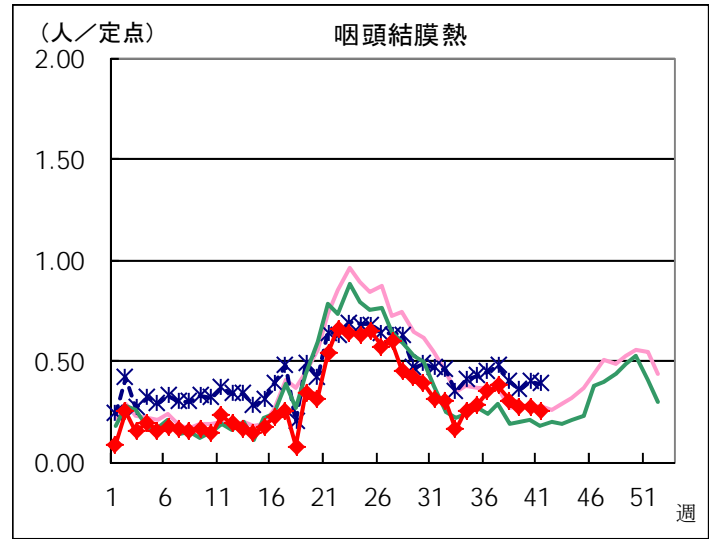
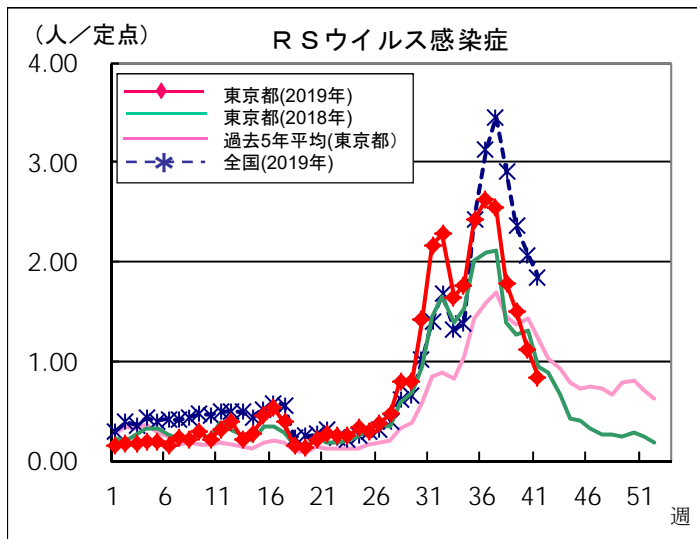
## 定点把握対象疾患 報告数【保健所別】 2019年41週

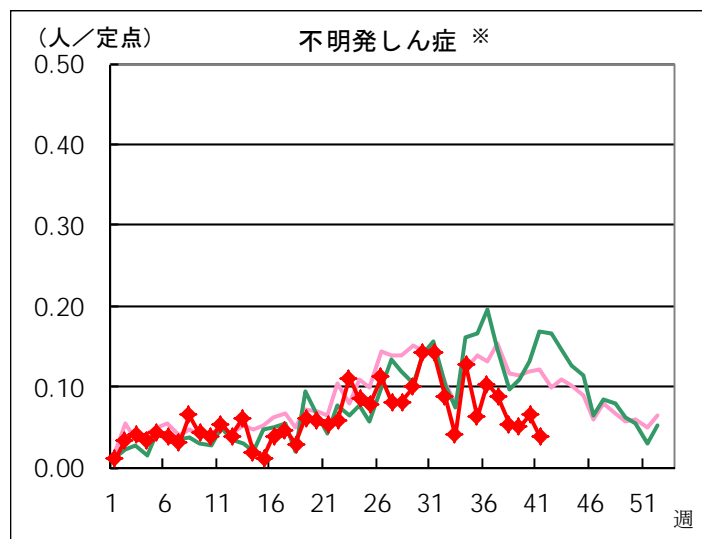
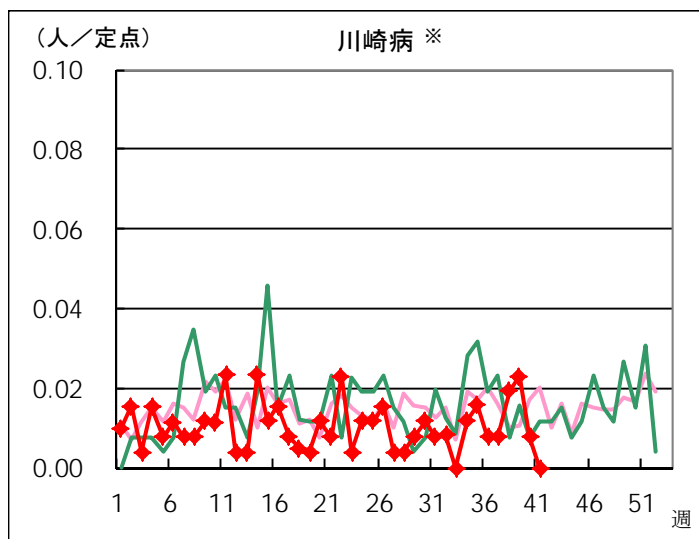
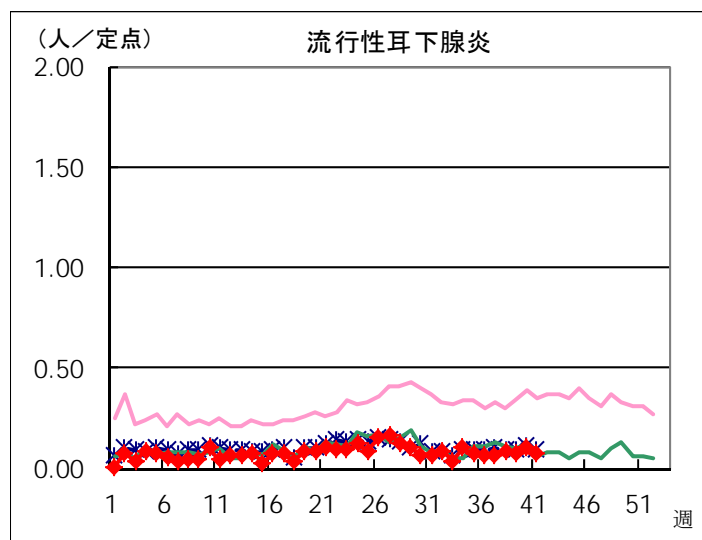
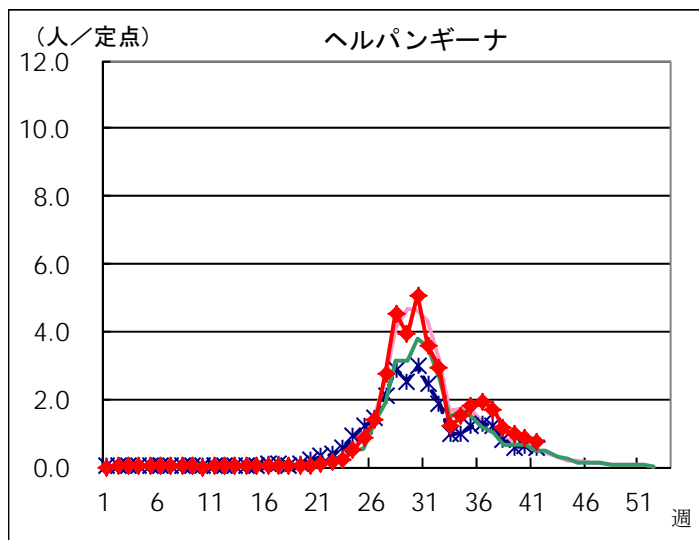
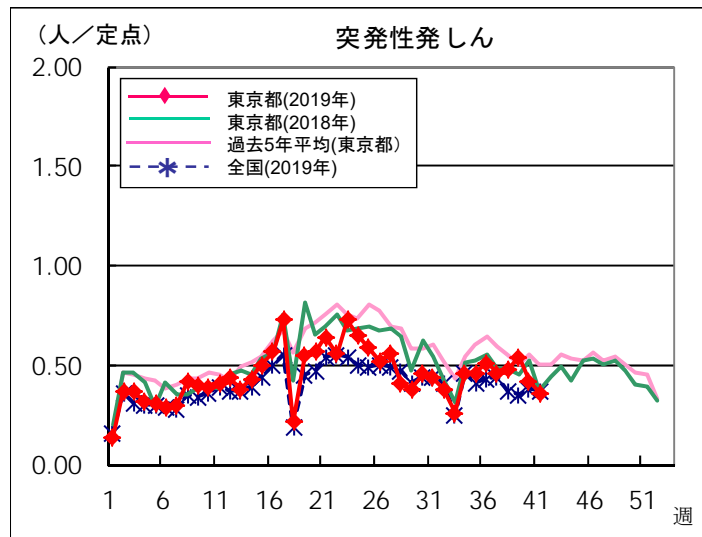
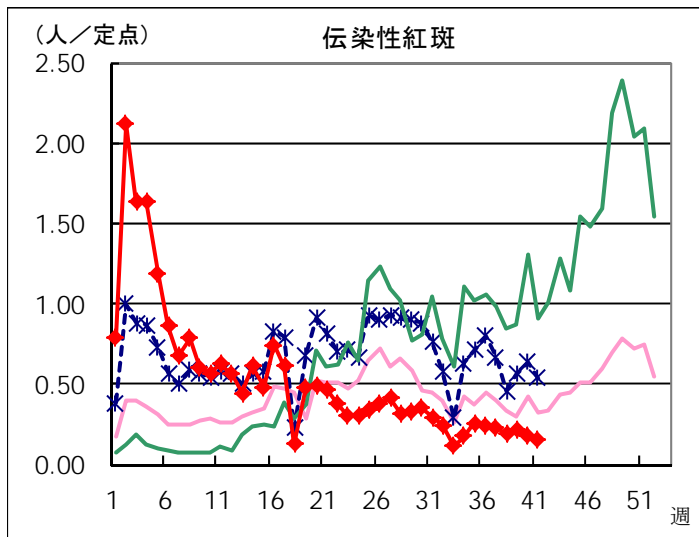
	小児科										
	RSウイルス 感染症	咽頭結膜熱	A群溶血性 レンサ球菌 咽頭炎	感染性 胃腸炎	水痘	手足口病	伝染性 紅斑	突発性 発しん	ヘルパン ギーナ	流行性 耳下腺炎	川崎病
千代田	1		2								
中央区			6	25	1	11		2	4	1	
みなと	3		7	23		18	1	4	2	1	
新宿区	10	1	8	24	1	4		1			
文京	1		1	5	2	6		3	2		
台東	2	2	15	31	1	5	1	6	1		
墨田区	2		9	3	2	4		1	5		
江東区	13	1	18	22	1	10	1	4	11		
品川区	1		14	20	2	6		1	9		
目黒区	21	1	9	23	1	31		3	2	1	
大田区	10	5	26	74	3	55	5	6	14	2	
世田谷	12	1	31	41		52	1	3	9	2	
渋谷区	2			13	1	17	1	2			
中野区	4	1	19	21	1	11		3	1		
杉並		5	7	12	5	13		1	6	1	
池袋	8	1	2	9		3			18		
北区	5	1	3	18	2	15		1	1		
荒川区	11		2	13	1	5	10	3	7		
板橋区	5		10	21		9	2	3	4		
練馬区	7	1	31	25	4	22		6	11		
足立	15		17	46	2	13	4	2	9		
葛飾区	5	4	11	38	1	3		4	6	1	
江戸川	7	2	21	35	2	18	3	4	10	3	
八王子市	13	15	41	63	3	40	2	2	7	1	
町田市	1		18	35	8	19		2			
西多摩	6	4	5	17	2	37			5		
南多摩	14	2	19	19		21		3	2	1	
多摩立川	16	2	8	42	2	15		2	4	2	
多摩府中	8	10	30	56	7	64	2	10	23	1	
多摩小平	12	5	28	35	8	59	1	10	10	1	
島しょ						7	5				
東京都合計	215	64	418	809	63	593	39	92	183	18	

	小児科	インフルエンザ	眼科		基幹					
	不明 発しん症	インフル エンザ	急性出血 性結膜炎	流行性 角結膜炎	細菌性 髄膜炎	無菌性 髄膜炎	マイコ プラズマ 肺炎	クラミジア 肺炎	感染性 胃腸炎 (ロタウイルス)	インフル エンザ 入院
千代田		10								
中央区		15		1						
みなと		9					1			
新宿区	1	3								
文京		9								1
台東	3	1								
墨田区		4					3			
江東区		5								
品川区		8								
目黒区		2								
大田区		12								
世田谷	1	28		1		1				6
渋谷区		1		1			1			
中野区		5								
杉並		12								
池袋		4		1						
北区		16		1						
荒川区		31		1						
板橋区		20								1
練馬区		15		1						
足立	1	10		1						
葛飾区	2	15		1						
江戸川		22								
八王子市		10								
町田市		9								
西多摩										
南多摩		51								
多摩立川		3								
多摩府中	2	66								
多摩小平		13		7						
島しょ										
東京都合計	10	409		16		1	5			8

# 定点把握対象疾患 定点医療機関当たり報告数(2019年41週 現在)

## ◆ 小児科定点

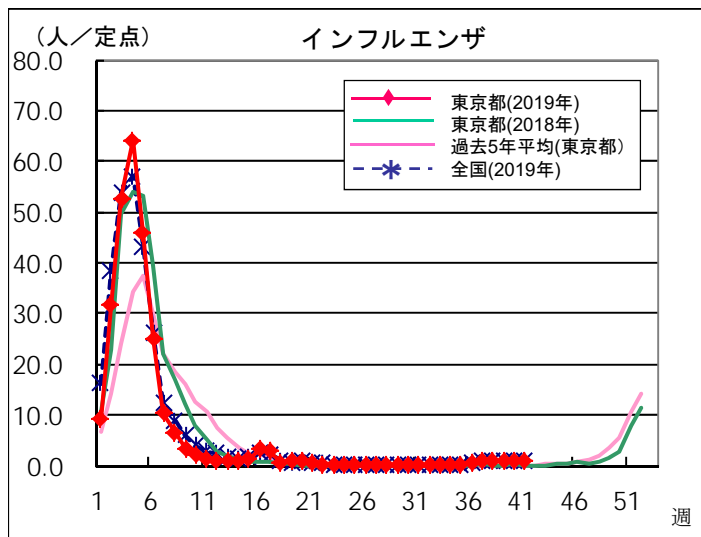




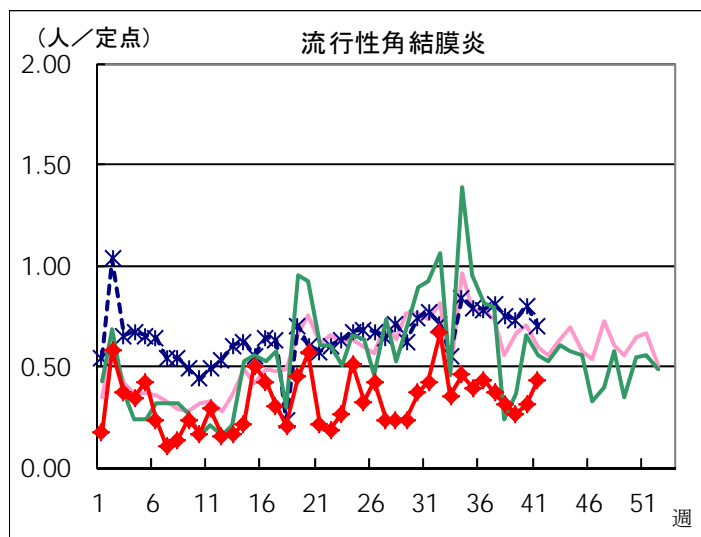
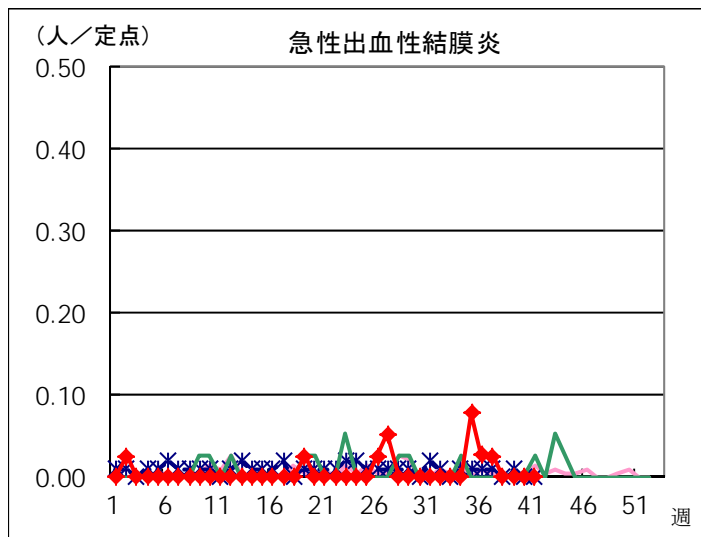
※ 東京都独自対象疾患

※ 東京都独自対象疾患

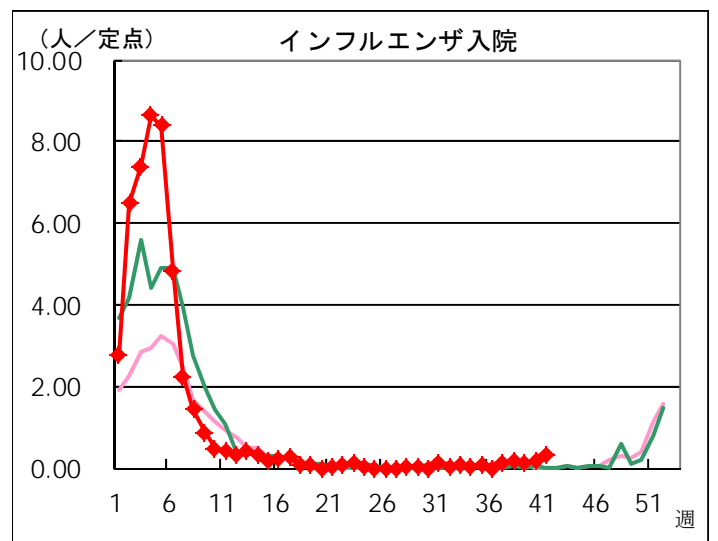
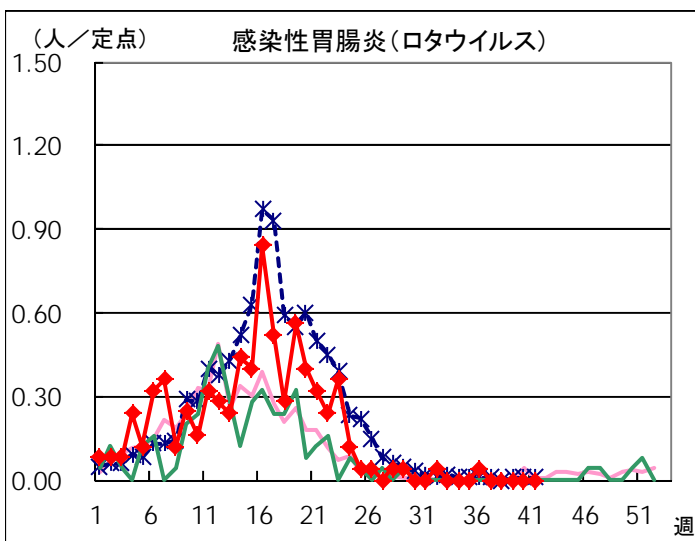
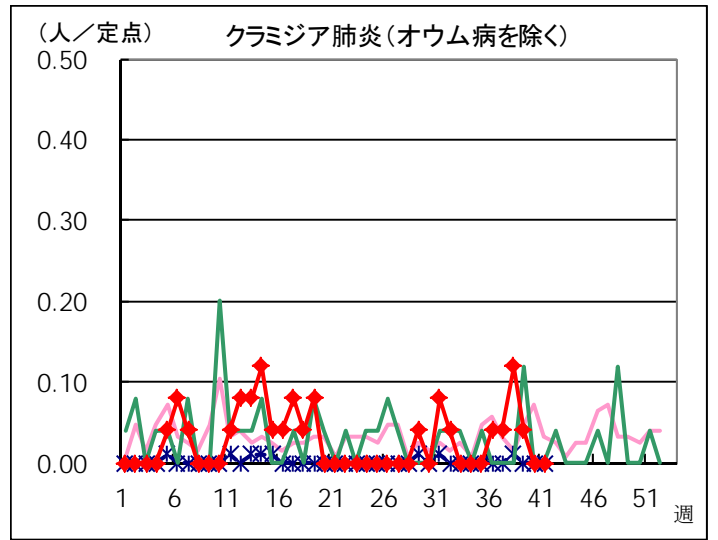
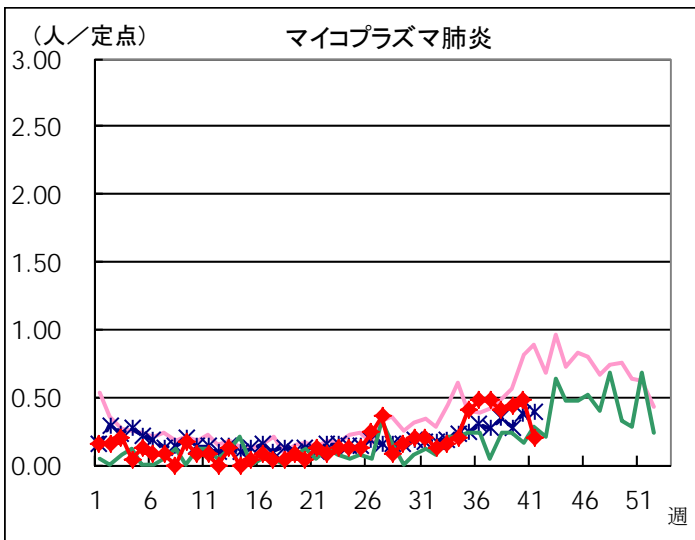
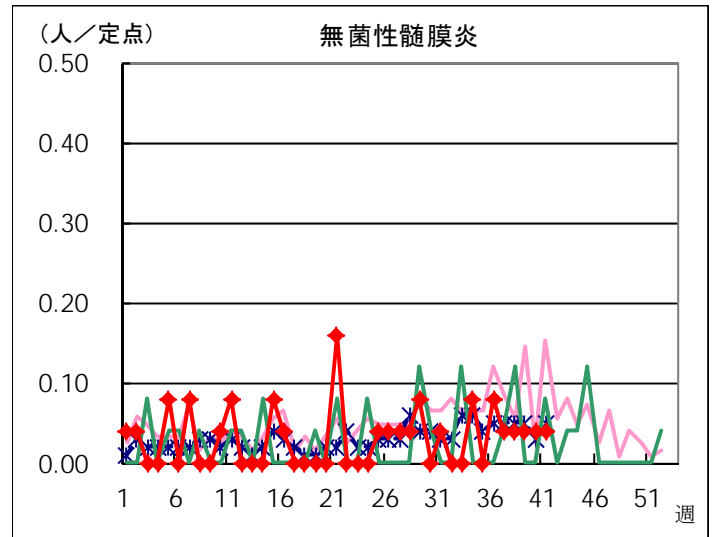
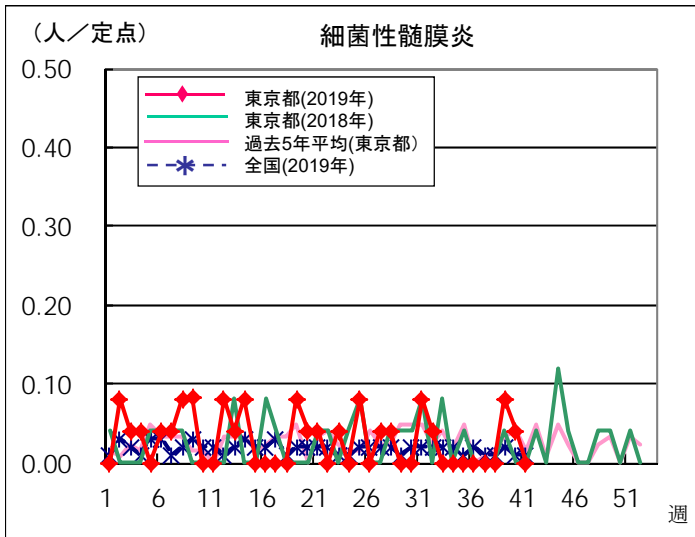
◆ インフルエンザ定点



◆ 眼科定点



◆ 基幹定点



## 定点医療機関から搬入された検体の検査情報

◇病原体検出状況(インフルエンザウイルスを除く)

採取日	臨床診断名	年齢	検査試料	検出病原体
9/17	不明発しん症	1	咽頭拭い液	ヒトヘルペスウイルス6型
9/18	手足口病	1	咽頭拭い液	コクサッキーウイルスA群16型
9/21	手足口病	2	咽頭拭い液	コクサッキーウイルスA群16型
9/24	RSウイルス感染症	11M	咽頭拭い液	RSウイルスA型
9/24	ヘルパンギーナ	4M	咽頭拭い液	コクサッキーウイルスA群5型
9/26	ヘルパンギーナ	1	咽頭拭い液	コクサッキーウイルスA群5型

◇遺伝子検査法によるインフルエンザウイルスの亜型別検出件数

39週はインフルエンザウイルスが検出されませんでした。

	AH1pdm09	AH3亜型	B型Victoria系統	B型Yamagata系統
2019年39週				
2019-2020年 シーズン累計*	5			

\* 2019-2020年シーズンの開始は第36週(2019年9月2日～)

## 病原体検出情報【週別】

検出病原体	2019年							
	32週	33週	34週	35週	36週	37週	38週	39週
アデノウイルス				4	1		2	
コクサッキーウイルスA群	4	2		3	6	4	1	4
コクサッキーウイルスB群							1	
エコーウイルス								
エンテロウイルス71								
その他のエンテロウイルス			1				1	
ライノウイルス							1	
ヒトメタニューモウイルス								
単純ヘルペスウイルス								
水痘・帯状疱疹ウイルス							1	
ヒトヘルペスウイルス6型・7型				2	3	3	1	1
EBウイルス								
サイトメガロウイルス								
ムンプスウイルス						1		
麻しんウイルス								
麻しんA型(ワクチンタイプ)								
風しんウイルス								
風しん1a型(ワクチンタイプ)								
ヒトパルボウイルスB19				1				
RSウイルス	3		1	2	2	2		1
ノロウイルス								
ロタウイルス						1		
サポウイルス								
インフルエンザウイルスAH1pdm09	1	1	2		3	2		
インフルエンザウイルスAH3亜型								
インフルエンザウイルスB型Victoria系統			1					
インフルエンザウイルスB型Yamagata系統								
その他のウイルス	1				2		1	
A群溶血性レンサ球菌T-1型								
A群溶血性レンサ球菌T-3型	1							
A群溶血性レンサ球菌T-4型								
A群溶血性レンサ球菌T-12型								
A群溶血性レンサ球菌T-25型								
A群溶血性レンサ球菌T-28型			2	2	1			
A群溶血性レンサ球菌T-B3264型				1				
A群溶血性レンサ球菌その他のT型								
A群溶血性レンサ球菌T型別不能								
百日咳菌								
肺炎マイコプラズマ	1							
肺炎クラミジア								
髄膜炎菌								
B群レンサ球菌								
肺炎球菌								
インフルエンザ菌								
黄色ブドウ球菌								
大腸菌								
その他の細菌								
その他の病原体								



# 病原体検出情報【臨床診断名別】

2019年32週～2019年39週

	RSウイルス感染症	咽頭結膜熱	A群溶血性レンサ球菌咽頭炎	感染性胃腸炎	水痘	手足口病	伝染性紅斑	突発性発疹	ヘルパンギーナ	流行性耳下腺炎	川崎病	不明発疹	インフルエンザ	インフルエンザ様疾患	急性出血性結膜炎	流行性角結膜炎	細菌性髄膜炎	無菌性髄膜炎	マイコプラズマ肺炎	クラミジア肺炎
搬入検体数	12	3	9	6	2	22		7	7	4	2	25	10	13		5		2		
アデノウイルス		1		1												5				
コクサッキーウイルスA群						16			5				3							
コクサッキーウイルスB群													1							
エコーウイルス																				
エンテロウイルス71																				
その他のエンテロウイルス						1								1						
ライノウイルス						1														
ヒトメタニューモウイルス																				
単純ヘルペスウイルス																				
水痘・帯状疱疹ウイルス					1															
ヒトヘルペスウイルス6型・7型								2						8						
EBウイルス																				
サイトメガロウイルス																				
ムンプスウイルス										1										
麻疹ウイルス																				
麻疹A型(ワクチンタイプ)																				
風しんウイルス																				
風しん1a型(ワクチンタイプ)																				
ヒトバルボウイルスB19														1						
RSウイルス	11																			
ノロウイルス																				
ロタウイルス				1																
サボウイルス																				
インフルエンザウイルスAH1pdm09														9						
インフルエンザウイルスAH3亜型																				
インフルエンザウイルスB型Victoria系統														1						
インフルエンザウイルスB型Yamagata系統																				
その他のウイルス						4														
A群溶血性レンサ球菌T-1型																				
A群溶血性レンサ球菌T-3型			1																	
A群溶血性レンサ球菌T-4型																				
A群溶血性レンサ球菌T-12型																				
A群溶血性レンサ球菌T-25型																				
A群溶血性レンサ球菌T-28型			5																	
A群溶血性レンサ球菌T-B3264型			1																	
A群溶血性レンサ球菌その他のT型																				
A群溶血性レンサ球菌T型別不能																				
百日咳菌																				
肺炎マイコプラズマ			1																	
肺炎クラミジア																				
髄膜炎菌																				
B群レンサ球菌																				
肺炎球菌																				
インフルエンザ菌																				
黄色ブドウ球菌																				
大腸菌																				
その他の細菌																				
その他の病原体																				

月報告 定点把握対象疾患 報告数 2019年9月

定点種別	対象疾患	性別	報告数	定点当たり	合計	定点当たり	報告医療機関数	定点医療機関数
性感染症	性器クラミジア感染症	男	150	2.73	237	4.31	55	55
		女	87	1.58				
	性器ヘルペスウイルス感染症	男	55	1.00	103	1.87		
		女	48	0.87				
	尖圭コンジローマ	男	84	1.53	115	2.09		
		女	31	0.56				
	淋菌感染症	男	78	1.42	108	1.96		
		女	30	0.55				
膣トリコモナス症	男	2	0.04	15	0.27			
	女	13	0.24					
基幹	メチシリン耐性黄色ブドウ球菌感染症	男	32	1.28	66	2.64	25	25
		女	34	1.36				
	ペニシリン耐性肺炎球菌感染症	男	6	0.24	7	0.28		
		女	1	0.04				
	薬剤耐性緑膿菌感染症	男			1	0.04		
		女	1	0.04				

2019/10/11集計

月報告 定点把握対象疾患(性感染症・基幹) 報告数【年齢階級別】 2019年9月

< 男性 >

	性器 クラミジア 感染症	性器 ヘルペス ウイルス 感染症	尖圭コンジ ローマ	淋菌感染症	膣トリコ モナス症	メチシリン耐性 黄色ブドウ球菌 感染症	ペニシリン耐性 肺炎球菌 感染症	薬剤耐性 緑膿菌感染症
0歳						3	2	
1～4歳						2	2	
5～9歳						1		
10～14歳								
15～19歳	2		1			1		
20～24歳	26	3	9	10				
25～29歳	31	10	13	13		1		
30～34歳	32	8	16	19	1			
35～39歳	23	9	11	11		1		
40～44歳	13	6	10	12	1	2		
45～49歳	9	5	7	9				
50～54歳	8	2	7	2		1		
55～59歳	3	5	5	1		1		
60～64歳	2	3	3	1		2	1	
65～69歳	1	1	1			1		
70歳～		3	1			16	1	
合計	150	55	84	78	2	32	6	
先月比	4	11	-3	-9	2	-30	5	-1

< 女性 >

	性器 クラミジア 感染症	性器 ヘルペス ウイルス 感染症	尖圭コンジ ローマ	淋菌感染症	膣トリコ モナス症	メチシリン耐性 黄色ブドウ球菌 感染症	ペニシリン耐性 肺炎球菌 感染症	薬剤耐性 緑膿菌感染症
0歳						8		
1～4歳						2		
5～9歳						4		
10～14歳		1				1		
15～19歳	5		4		1			
20～24歳	29	10	10	6		1		
25～29歳	25	15	12	11	5			
30～34歳	14	3	2	4	2	1		
35～39歳	8	3	2	1	1			
40～44歳	4	4	1	3	1	1		
45～49歳		2		3		1		1
50～54歳	1	3		2				
55～59歳	1	3			1	3		
60～64歳		2			1			
65～69歳		1						
70歳～		1			1	12	1	
合計	87	48	31	30	13	34	1	1
先月比	-25	3	9	4	3	-7	-5	1

## 月報告 定点把握対象疾患(性感染症) 報告数 【保健所別】 2019年9月

＜ 男性 ＞

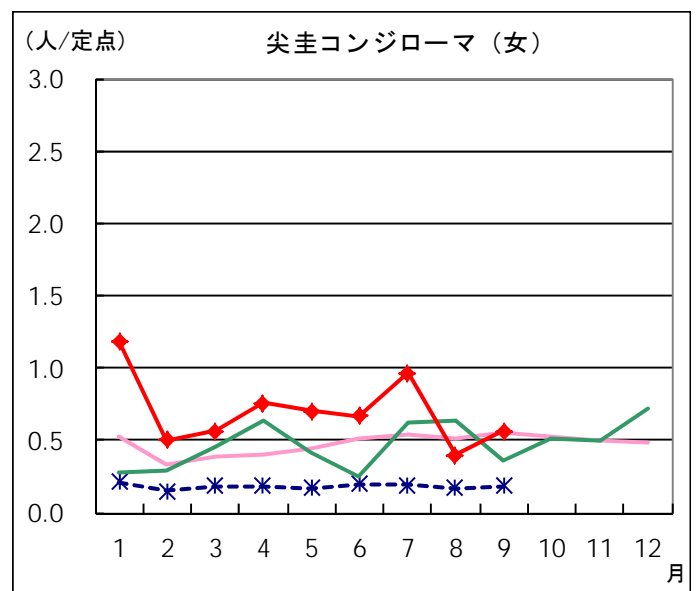
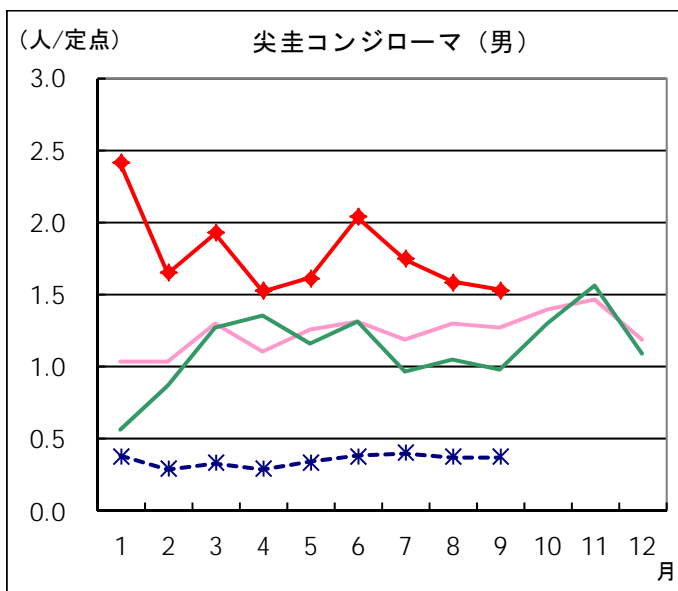
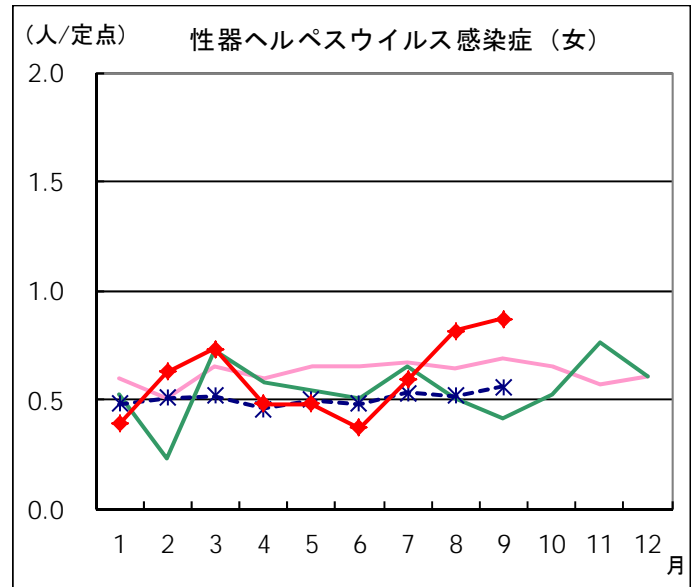
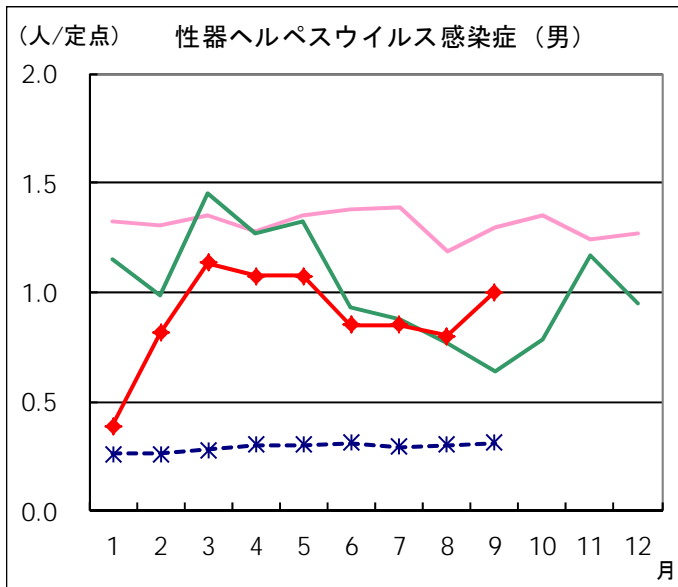
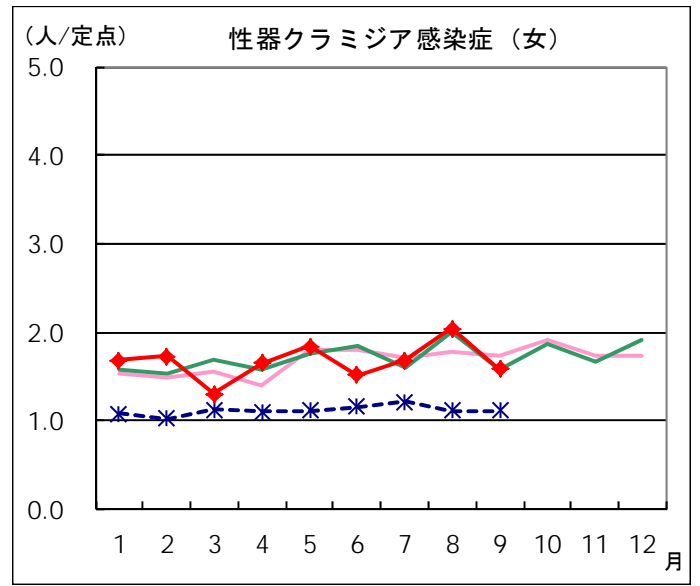
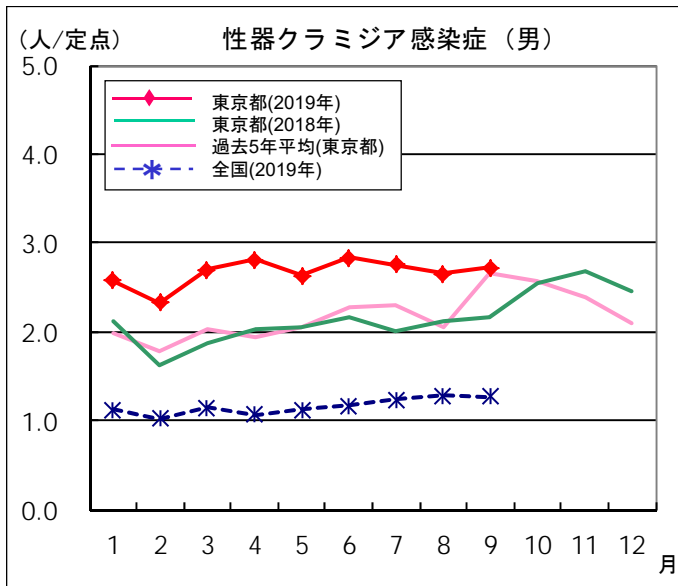
	定点数	性器クラミジア 感染症	性器ヘルペス ウイルス感染症	尖圭 コンジローマ	淋菌感染症	臍トリコモナス症	総 計
千代田	2	14	2	6	5		27
中央区	3	9		2	4	1	16
みなと	2	3	4	9	1		17
新宿区	7	32	18	47	14		111
文京	1	3	1	1		1	6
台東	2	1			1		2
墨田区	2	1	1	2	2		6
江東区	2	5	4	1	3		13
品川区	1	7	8	2	4		21
大田区	2	3					3
渋谷区	5	24	10	6	20		60
中野区	2	14			4		18
杉並	2	10		2	4		16
池袋	3	16	7	2	10		35
北区	1						
荒川区	1						
板橋区	2	2		1	1		4
足立	2	1			1		2
江戸川	2	5		2	4		11
八王子市	4						
町田市	1						
多摩立川	2						
多摩府中	3			1			1
多摩小平	1						
合 計	55	150	55	84	78	2	369
定点当たり		2.73	1.00	1.53	1.42	0.04	6.71

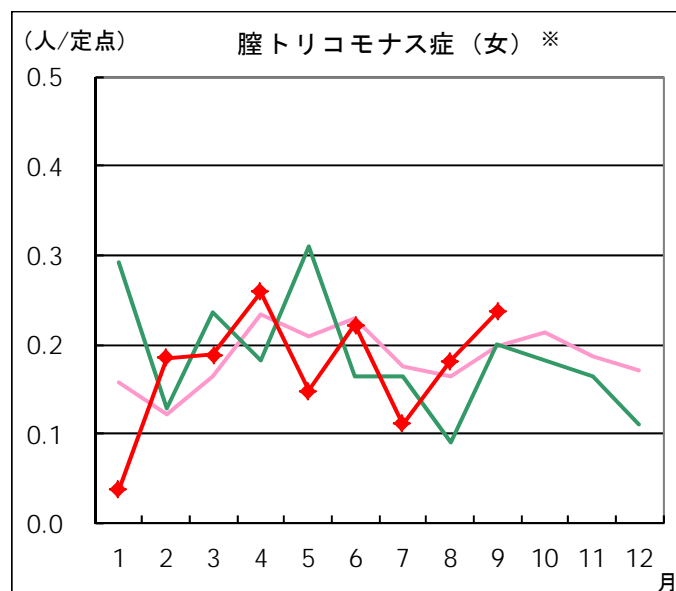
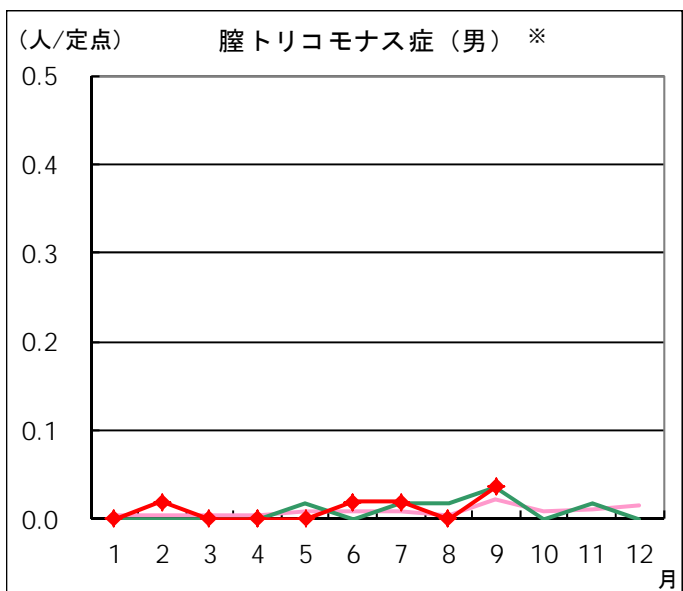
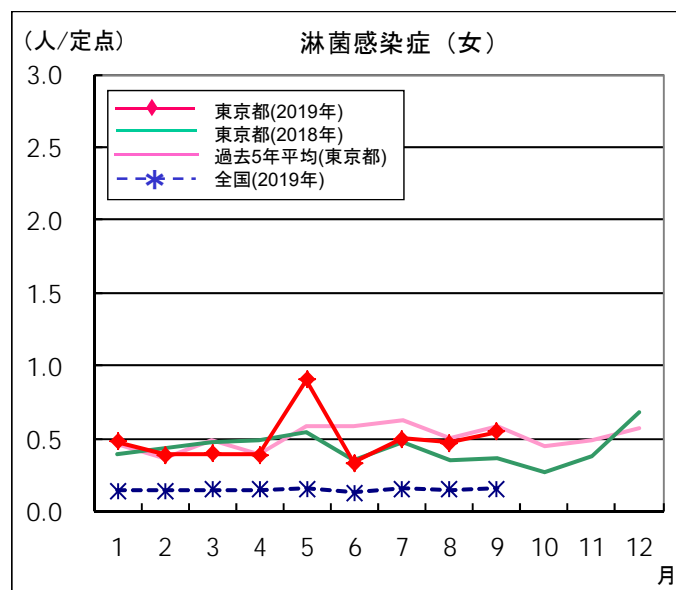
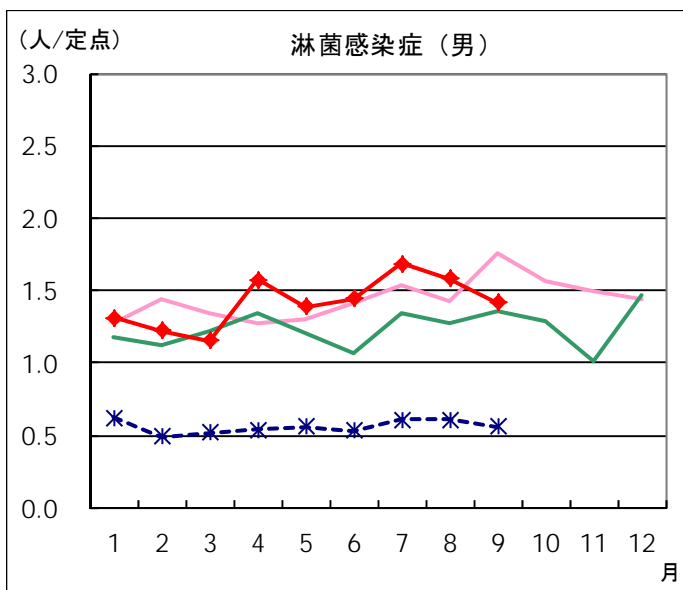
＜ 女性 ＞

	定点数	性器クラミジア 感染症	性器ヘルペス ウイルス感染症	尖圭 コンジローマ	淋菌感染症	臍トリコモナス症	総 計
千代田	2						
中央区	3	1				1	2
みなと	2	5	1		1		7
新宿区	7	19	15	24	4	1	63
文京	1						
台東	2	4	4	1	17	2	28
墨田区	2	3					3
江東区	2		2			1	3
品川区	1		1				1
大田区	2	1		1			2
渋谷区	5	15	12		1		28
中野区	2					2	2
杉並	2			1			1
池袋	3	5	4	1	3	1	14
北区	1						
荒川区	1	3					3
板橋区	2	4	1		1	1	7
足立	2	1				1	2
江戸川	2	7	1	1		1	10
八王子市	4	3	5		2		10
町田市	1	2	1	2		1	6
多摩立川	2	13			1	1	15
多摩府中	3		1				1
多摩小平	1	1					1
合 計	55	87	48	31	30	13	209
定点当たり		1.58	0.87	0.56	0.55	0.24	3.80

# 月報告 定点把握対象疾患 定点医療機関当たり報告数(2019年9月 現在)

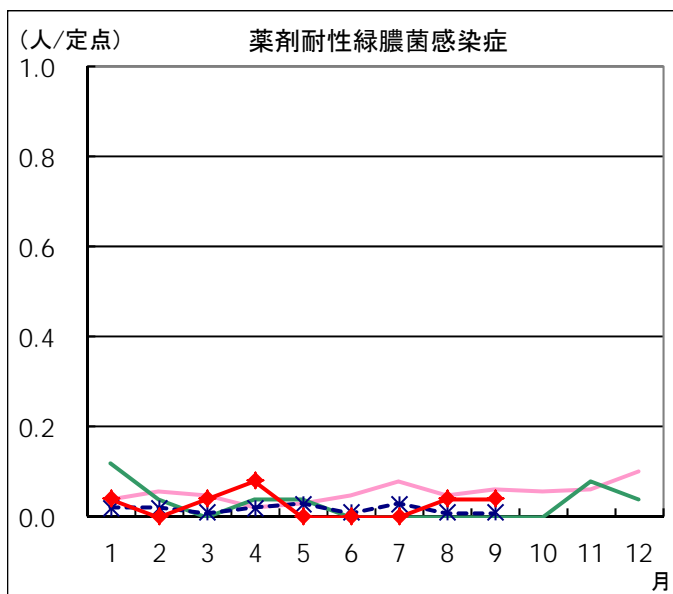
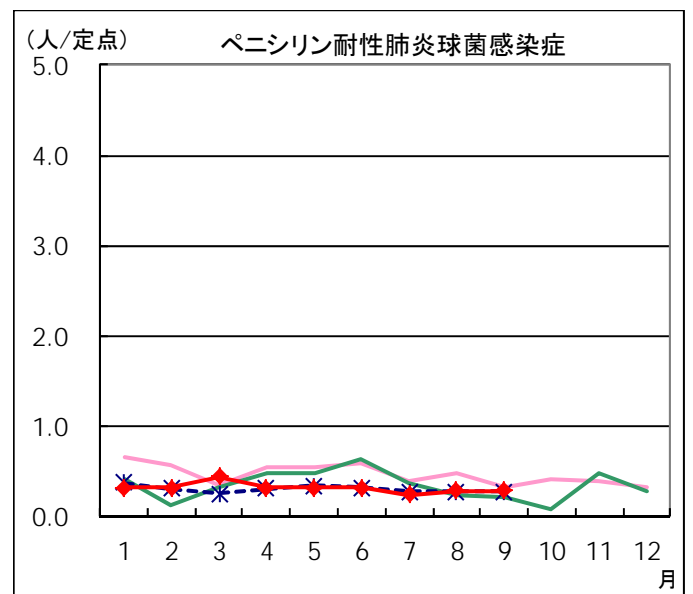
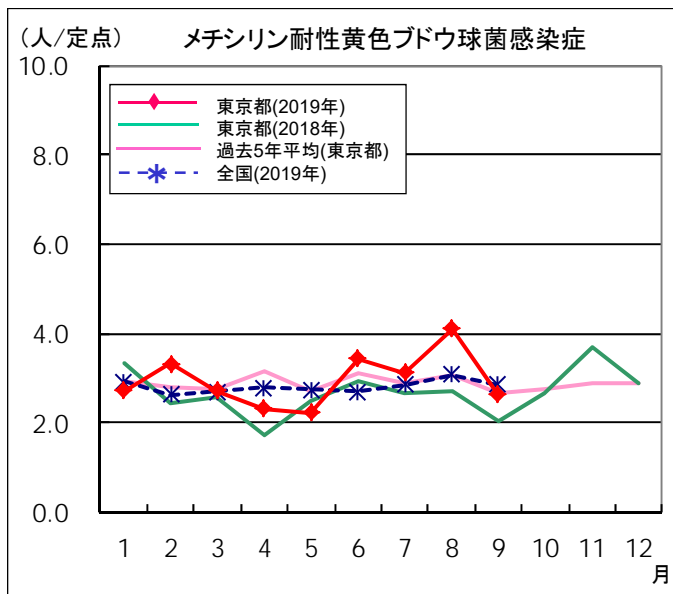
## ◆ 性感染症定点





※東京都独自対象疾患

◆ 基幹定点



## 定点医療機関から搬入された検体の検査情報(月報告)

採取日	臨床診断名	年齢	性別	検査試料	検出病原体
8/14	メチシリン耐性黄色ブドウ球菌感染症	8	男	皮膚病巣	MRSAコアグララーゼⅢ型
8/15	メチシリン耐性黄色ブドウ球菌感染症	6	男	皮膚病巣	MRSAコアグララーゼⅢ型
8/24	尖圭コンジローマ	58	男	陰部擦過物	ヒトパピローマウイルス11型
8/30	メチシリン耐性黄色ブドウ球菌感染症	10	男	皮膚病巣	MRSAコアグララーゼⅢ型
8/31	性器ヘルペス	35	男	陰部擦過物	単純ヘルペスウイルス2型
9/3	尖圭コンジローマ	55	男	陰部擦過物	ヒトパピローマウイルス6型
9/4	メチシリン耐性黄色ブドウ球菌感染症	1	女	皮膚病巣	MRSAコアグララーゼⅦ型
9/4	性器ヘルペス	61	男	陰部擦過物	単純ヘルペスウイルス2型
9/6	性器ヘルペス	65	男	陰部擦過物	単純ヘルペスウイルス2型
9/11	性器ヘルペス	87	女	陰部擦過物	単純ヘルペスウイルス1型
9/14	性器ヘルペス	74	男	皮膚病巣	単純ヘルペスウイルス2型
9/18	性器ヘルペス	40	記載なし	皮膚病巣	単純ヘルペスウイルス2型