

INFECTIOUS DISEASES WEEKLY REPORT

TOKYO iDWR

東京都感染症情報センター

東京都感染症週報

2019年第43週
(10月21日～10月27日)

* 2019年10月30日現在の情報により作成しています。
最新のデータは「Web版感染症発生動向」をご覧ください。
<http://survey.tokyo-eiken.go.jp/>

令和元年(2019年)10月31日発行

編集・発行

東京都健康安全研究センター
健康危機管理情報課

電話：03-3363-3213(直通)
FAX：03-5332-7365
e-mail：www@tokyo-eiken.go.jp

全数把握対象疾患 報告数（一類～四類） 2019年43週

分類	対象疾患	東京都(保健所受理週)					全国(診断週)	
		40週	41週	42週	43週	年累計	43週	年累計
一類	エボラ出血熱							
	クリミア・コンゴ出血熱							
	痘そう							
	南米出血熱							
	ペスト							
	マールブルグ病							
	ラッサ熱							
二類	急性灰白髄炎							
	結核	60	54	52	44	2,591	253	17,474
	ジフテリア							
	重症急性呼吸器症候群 ^{*1}							
	中東呼吸器症候群 ^{*2}							
	鳥インフルエンザ(H5N1)							
	鳥インフルエンザ(H7N9)							
三類	コレラ					2		4
	細菌性赤痢		1		1	17	2	82
	腸管出血性大腸菌感染症	15	7	12	8	350	70	3,261
	腸チフス					3	1	34
	パラチフス					3		14
四類	E型肝炎	2	1	3	3	110	9	413
	ウエストナイル熱							
	A型肝炎	1	3		4	129	7	383
	エキノコックス症							16
	黄熱							
	オウム病					3		13
	オムスク出血熱							
	回帰熱							5
	キャサヌル森林病							
	Q熱							
	狂犬病							
	コクシジオイデス症							2
	サル痘							
	ジカウイルス感染症							1
	重症熱性血小板減少症候群 ^{*3}					1	3	96
	腎症候性出血熱							
	西部ウマ脳炎							
	ダニ媒介脳炎							
	炭疽							
	チクングニア熱		1	1		8	1	43
つつが虫病	1				1	6	95	
デング熱	9	8			109	8	400	
東部ウマ脳炎								
鳥インフルエンザ(H5N1及びH7N9を除く)								

*1 病原体がベータコロナウイルス属SARSコロナウイルスであるものに限る。

*2 病原体がベータコロナウイルス属MERSコロナウイルスであるものに限る。

*3 病原体がフレボウイルス属SFTSウイルスであるものに限る。

分類	対象疾患	東京都(保健所受理週)					全国(診断週)	
		40週	41週	42週	43週	年累計	43週	年累計
四 類	ニパウイルス感染症							
	日本紅斑熱						12	266
	日本脳炎						1	6
	ハンタウイルス肺症候群							
	Bウイルス病							
	鼻疽							
	ブルセラ症					1		2
	ベネズエラウマ脳炎							
	ヘンドラウイルス感染症							
	発しんチフス							
	ボツリヌス症							1
	マラリア	2				16	1	47
	野兔病							
	ライム病				1	1	1	14
	リッサウイルス感染症							
	リフトバレー熱							
	類鼻疽							2
	レジオネラ症	5	2	1	4	158	39	1,957
レプトスピラ症			2		8		26	
ロッキー山紅斑熱								
2019/10/30集計								

(全数把握対象疾患のコメント・一類～五類)

〈二類感染症〉

結核 44件 患者および死亡後診断 30件(肺結核 24件、その他の結核 5件、肺結核及びその他の結核 1件)、無症状病原体保有者 13件、疑似症 1件、年齢は5歳未満 3件、10代 1件、20代 6件、30代 2件、40代 5件、50代 1件、60代 8件、70代 5件、80代 8件、90歳以上 5件、推定感染地は国内 35件、ネパール 1件、国内又は中国 1件、不明 7件であった。

〈三類感染症〉

細菌性赤痢 1件 患者、菌種はフレキシネル、年齢は40代、推定感染地はトルコ、推定感染経路は経口感染であった。
腸管出血性大腸菌感染症 8件 患者 3件、無症状病原体保有者 5件、血清型・毒素型はO26 VT1 1件、O91 VT1 1件、O103 VT1 1件、O145 VT2 1件、O157 VT2 2件、血清型不明VT1 1件、血清型不明VT2 1件、年齢は10歳未満 1件、20代 4件、40代 2件、50代 1件、推定感染地は国内 5件、不明 3件、推定感染経路は経口感染 5件、接触感染 1件、不明 2件であった。

〈四類感染症〉

E型肝炎 3件 患者 3件、年齢は50代 1件、60代 1件、70代 1件、推定感染地は国内 3件、推定感染経路は経口感染 2件、不明 1件であった。
A型肝炎 4件 患者 4件、年齢は20代 1件、30代 2件、40代 1件、推定感染地は国内 1件、メキシコ又はキューバ 1件、不明 2件、推定感染経路は経口感染 2件、不明 2件、A型肝炎ワクチン接種歴無し 2件、不明 2件であった。
ライム病 1件 患者、年齢は30代、推定感染地は国内であった。
レジオネラ症 4件 病型は肺炎型 4件、年齢は70代 3件、80代 1件、推定感染地は国内 4件、推定感染経路は水系感染 1件、不明 3件であった。

〈五類感染症〉

アメーバ赤痢 4件 病型は腸管 4件、年齢は30代 1件、60代 3件、推定感染地は国内 2件、タイ 1件、不明 1件、推定感染経路は経口感染 1件、不明 3件であった。
ウイルス性肝炎 2件 B型 1件、C型 1件、年齢は10代 1件、40代 1件、推定感染地は国内 2件、推定感染経路は同性間性的接触 2件であった。
カルバペネム耐性腸内細菌科細菌感染症 4件 病原菌はエンテロバクター・クロアカ 2件、クレブシエラ・アエロゲネス 1件、肺炎桿菌 1件、年齢は50代 1件、80代 3件、推定感染地は国内 3件、不明 1件、推定感染経路および90日以内の海外渡航歴はすべて不明であった。

※ 第40週該当分として〔四類〕デング熱 1件の追加報告があった。

全数把握対象疾患 報告数（五類） 2019年43週

分類	対象疾患	東京都(保健所受理週)					全国(診断週)	
		40週	41週	42週	43週	年累計	43週	年累計
五 類 (全 数 届 出)	アメーバ赤痢	2	3		4	135	5	712
	ウイルス性肝炎（A型・E型を除く）	1		1	2	79	4	275
	カルバペネム耐性腸内細菌科細菌感染症	8	6	7	4	179	36	1,831
	急性弛緩性麻痺（急性灰白髄炎を除く） ^{*1}			1		5	1	63
	急性脳炎 ^{*2}		2	1	3	69	12	715
	クリプトスポリジウム症					4		19
	クロイツフェルト・ヤコブ病			1	1	16	3	157
	劇症型溶血性レンサ球菌感染症	3	2		3	102	8	742
	後天性免疫不全症候群	6	7	4	9	318	12	974
	ジアルジア症				2	7	1	40
	侵襲性インフルエンザ菌感染症	2		3	1	71	5	462
	侵襲性髄膜炎菌感染症					4		41
	侵襲性肺炎球菌感染症	1	7	1	3	296	26	2,571
	水痘(入院例に限る)		3	1	2	61	5	390
	先天性風しん症候群					1		3
	梅毒	41	31	33	32	1,431	59	5,467
	播種性クリプトコックス症		1			10	4	121
	破傷風					6	2	105
	バンコマイシン耐性黄色ブドウ球菌感染症							
	バンコマイシン耐性腸球菌感染症					6		60
百日咳	22	28	18	22	1,172	245	14,357	
風しん	3	2	2	2	846	7	2,245	
麻しん	7		1		120	2	725	
薬剤耐性アシネトバクター感染症					2		24	
2019/10/30集計								

*1 2018年5月1日より追加指定された。

*2 ウエストナイル脳炎、西部ウマ脳炎、ダニ媒介脳炎、東部ウマ脳炎、日本脳炎、ベネズエラウマ脳炎及びリフトバレー熱を除く。

急性脳炎 3件 病原体はヒトヘルペスウイルス1件、単純ヘルペスウイルス1件、不明1件、年齢は10代1件、60代1件、70代1件、推定感染地は国内3件、推定感染経路は飛沫・飛沫核感染1件、不明2件であった。

クロイツフェルト・ヤコブ病 1件 孤発性-その他、年齢は70代であった。

劇症型溶血性レンサ球菌感染症 3件 血清群はA群1件、B群1件、G群1件、年齢は70代2件、80代1件、推定感染地は国内3件、推定感染経路は創傷感染2件、不明1件であった。80代の患者は死亡が確認された。

後天性免疫不全症候群 9件 AIDS 1件、無症候キャリア3件、その他5件、性別は男性8件、女性1件、AIDS患者の年齢は50代、無症候キャリア及びその他の年齢は20代4件、30代2件、40代1件、50代1件、推定感染地は国内7件、不明2件、推定感染経路は同性間性的接触6件、異性間性的接触2件、同性間性的接触又は静注薬物使用1件であった。

ジアルジア症 2件 年齢は20代1件、40代1件、推定感染地は国内1件、インド1件、推定感染経路は経口感染又は水系感染1件、性別不明性的接触1件であった。

侵襲性インフルエンザ菌感染症 1件 血清型は検査未実施、年齢は50代、推定感染地は国内、推定感染経路は不明、ヒブワクチン接種歴は不明であった。

侵襲性肺炎球菌感染症 3件 血清型はすべて検査未実施、年齢は40代2件、70代1件、推定感染地は国内3件、推定感染経路は不明3件、肺炎球菌ワクチン接種歴は価数不明1回接種済み1件、無し2件であった。

水痘(入院例) 2件 検査診断例1件、臨床診断例1件、年齢は30代1件、60代1件、推定感染地は国内2件、推定感染経路は飛沫・飛沫核感染2件、水痘ワクチン接種歴は1回接種済み1件、不明1件であった。

梅毒 32件 患者23件(早期顕症梅毒Ⅰ期10件、早期顕症梅毒Ⅱ期12件、晩期顕症梅毒1件)、無症候梅毒9件、性別は男性18件、女性14件、年齢は20代11件、30代10件、40代9件、50代1件、60代1件、推定感染地は国内30件、不明2件、推定感染経路は性的接触31件(同性間7件、異性間18件、両性間1件、性別不明5件)、不明1件であった。

百日咳 22件 年齢は10歳未満10件(うち5歳未満4件)、10代6件、30代1件、40代4件、70代1件、推定感染地は国内16件、不明6件、百日咳含有ワクチン接種歴は4回接種済み12件、3回接種済み2件、1回接種済み2件、不明6件であった。

風しん 2件 検査診断例2件、年齢は40代1件、50代1件、推定感染地は国内2件、推定感染経路は飛沫感染1件、不明1件、風しん含有ワクチン接種歴無し2件であった。

※ 第40週該当分として〔五類〕麻しん1件の追加報告があった。

※ 第41週該当分として〔五類〕水痘(入院例)1件、梅毒1件の追加報告があった。

※ 第42週該当分として〔五類〕カルバペネム耐性腸内細菌科細菌感染症1件、梅毒7件、風しん1件の追加報告があった。

定点把握対象疾患 報告数 2019年43週

上段: 報告数
下段: 定点当たり

定点種別	対象疾患	2019年				報告 医療 機関数	定点 医療 機関数
		40週	41週	42週	43週		
小児科	RSウイルス感染症	291 1.11	215 0.83	155 0.60	87 0.33	260	264
	咽頭結膜熱	72 0.28	65 0.25	57 0.22	73 0.28		
	A群溶血性レンサ球菌咽頭炎	465 1.78	423 1.63	419 1.61	490 1.88		
	感染性胃腸炎	908 3.48	809 3.12	765 2.94	884 3.40		
	水痘	92 0.35	63 0.24	81 0.31	83 0.32		
	手足口病	695 2.66	600 2.32	509 1.96	453 1.74		
	伝染性紅斑	48 0.18	40 0.15	31 0.12	58 0.22		
	突発性発しん	110 0.42	92 0.36	109 0.42	97 0.37		
	ヘルパンギーナ	226 0.87	183 0.71	109 0.42	75 0.29		
	流行性耳下腺炎	26 0.10	18 0.07	20 0.08	25 0.10		
	川崎病 ^{*1}	2 0.01		1 0.00	5 0.02		
	不明発しん症 ^{*1}	17 0.07	10 0.04	17 0.07	14 0.05		
	インフル エンザ	インフルエンザ ^{*2}	435 1.05	411 1.00	243 0.59		
眼科	急性出血性結膜炎					37	39
	流行性角結膜炎	12 0.31	16 0.42	11 0.30	18 0.49		
基幹	細菌性髄膜炎 ^{*3}	1 0.04		3 0.13		25	25
	無菌性髄膜炎	1 0.04	1 0.04	1 0.04	2 0.08		
	マイコプラズマ肺炎	12 0.48	5 0.20	4 0.17	18 0.72		
	クラミジア肺炎(オウム病を除く)				1 0.04		
	感染性胃腸炎(ロタウイルス) ^{*4}						
	インフルエンザ入院	4 0.16	8 0.32	3 0.13	3 0.12		
2019/10/30集計							

*1 不明発しん症、川崎病 は東京都が独自に指定する疾患である。

*2 鳥インフルエンザを除く。

*3 インフルエンザ菌、髄膜炎菌、肺炎球菌を原因として同定された場合を除く。

*4 病原体がロタウイルスであるものに限る。

(今週の注目される定点把握対象疾患)

- ・ 手足口病は警報レベルが続いていますが、定点当たり報告数は漸減しています。
- ・ マイコプラズマ肺炎の定点当たり報告数が増加しています。

定点把握対象疾患 報告数【年齢階級別】 2019年43週

	小児科										
	RS ウイルス 感染症	咽頭 結膜熱	A群溶血性 レンサ球菌 咽頭炎	感染性 胃腸炎	水痘	手足口病	伝染性 紅斑	突発性 発しん	ヘルパン ギーナ	流行性 耳下腺炎	川崎病
～5か月	12			9	1	1		1			
6～11か月	18	4		63	1	24		18	2		1
1歳	30	21	5	125	3	104	2	62	22		1
2歳	13	10	29	80	4	86	2	10	12	1	1
3歳	6	6	52	76	3	81	11	1	10	2	
4歳	5	15	64	77	8	68	11	2	9	3	
5歳	3	5	60	82	9	35	12	2	5	3	
6歳		7	58	56	10	11	10	1	1	4	1
7歳		2	52	43	14	12	5			3	
8歳		1	44	37	15	6			1	4	
9歳			36	31	7	4	2			1	
10～14歳			56	78	4	15	2		3	4	
15～19歳			5	25	2				1		1
20～29歳		2	29	102	2	6	1		9		
30～39歳											
40～49歳											
50～59歳											
60～69歳											
70～79歳											
80歳以上											
合計	87	73	490	884	83	453	58	97	75	25	5
先週比	-68	16	71	119	2	-56	27	-12	-34	5	4

注:小児科定点把握対象疾患の「20～29歳」は「20歳以上」と読み替える。
眼科定点把握対象疾患のうち、「70～79歳」は「70歳以上」と読み替える。

	小児科	インフルエンザ	眼科		基幹					
	不明 発しん症	インフル エンザ	急性出 血性結 膜炎	流行性角 結膜炎	細菌性 髄膜炎	無菌性 髄膜炎	マイコ プラズマ 肺炎	クラミジ ア肺炎	感染性 胃腸炎 (ロタウイルス)	インフル エンザ 入院
～5か月				1		1				
6～11か月	3	3								
1歳	4	16								
2歳	3	14					1			1
3歳	2	16		1			1			
4歳		19								
5歳		20		1		1	1			
6歳		27		1						
7歳	1	27		1			3			1
8歳		20					2			
9歳	1	7								
10～14歳		40					6			
15～19歳		9								
20～29歳		14		4			1			
30～39歳		21		3			1			1
40～49歳		14		2						
50～59歳		6		1			2	1		
60～69歳		5		2						
70～79歳		5		1						
80歳以上		1								
合計	14	284		18		2	18	1		3
先週比	-3	41		7		-3	14	1		

注:小児科定点把握対象疾患の「20～29歳」は「20歳以上」と読み替える。
眼科定点把握対象疾患のうち、「70～79歳」は「70歳以上」と読み替える。

定点把握対象疾患 定点医療機関当たり報告数 【保健所別】 2019年43週

	小児科										
	RSウイルス感染症	咽頭結膜熱	A群溶血性レンサ球菌咽頭炎	感染性胃腸炎	水痘	手足口病	伝染性紅斑	突発性発しん	ヘルパンギーナ	流行性耳下腺炎	川崎病
千代田	0.33		0.33				0.33	0.33			0.33
中央区			1.33	8.67	0.67	4.00		1.00	0.67	0.33	
みなと	0.50	0.17	1.50	3.67		1.67		0.67			
新宿区	0.50		1.63	3.13	0.63	0.63		0.38			
文京				1.00	1.50	3.00		0.75	0.75		
台東	0.50	0.25	3.00	10.25	0.50	0.50	0.25	0.25	1.75	0.25	
墨田区	0.60		0.80	1.40	0.40	0.40		0.80	0.20	0.20	
江東区	0.22	0.22	1.67	4.11	0.22	0.89	0.33	0.44			
品川区	0.38	0.38	1.75	2.13	0.25	0.50	0.25	0.38			
目黒区	0.20	0.40	2.40	5.20		3.00	0.20	1.00			
大田区	0.50	0.50	2.00	5.83	0.67	2.17	0.42	0.58	0.58	0.42	
世田谷	0.50	0.31	1.63	3.19	0.25	3.06	0.13	0.06	0.44	0.13	
渋谷区			0.25	3.25		0.75		0.25			
中野区	0.50		1.33	2.33		0.83		0.67			
杉並	0.09		1.73	2.91	0.18	0.82		0.27	0.18		
池袋	1.00	0.20	0.80	1.40	0.60	0.80			3.40		
北区	0.14		0.43	2.43		2.14		0.57			0.14
荒川区	1.25	0.75	1.25	3.75	1.25	1.25	2.50	1.00			
板橋区			1.00	4.56	0.11	0.67			0.11	0.11	
練馬区	0.15	0.54	2.92	2.23	0.31	1.00	0.38	0.31	0.23	0.23	
足立	0.54	0.23	1.46	3.08	0.46	1.38	0.15	0.46	0.08	0.08	
葛飾区			0.75	4.25		1.25	0.25	1.00	0.38		
江戸川	0.17		2.58	3.25		1.33	0.67	0.25	0.25	0.17	
八王子市	0.73	0.64	3.91	5.27	0.36	2.64			0.09	0.45	0.27
町田市		0.13	3.00	6.00	1.38	2.13	0.13	0.38			
西多摩			1.25	2.63	0.13	1.88		0.25	0.13		
南多摩	0.33	0.33	3.11	1.22	0.11	1.78		0.33	0.11	0.11	
多摩立川	0.07	0.21	0.71	1.57	0.21	1.50	0.14	0.36	0.07	0.07	
多摩府中	0.30	0.85	2.10	3.35	0.35	2.75	0.20	0.20	0.30	0.05	
多摩小平	0.71	0.57	4.00	3.57	0.14	3.64	0.29	0.29	0.57		
島しょ							5.00				
東京都	0.33	0.28	1.88	3.40	0.32	1.74	0.22	0.37	0.29	0.10	0.02

	小児科	インフルエンザ	眼科		基幹					
	不明発しん症	インフルエンザ	急性出血性結膜炎	流行性角結膜炎	細菌性髄膜炎	無菌性髄膜炎	マイコプラズマ肺炎	クラミジア肺炎	感染性胃腸炎 (ロタウイルス)	インフルエンザ入院
千代田	0.33	0.75					0.50			
中央区		0.60		2.00						
みなと		0.11					2.00			
新宿区		0.67					1.00			
文京		0.29								1.00
台東		0.29								
墨田区	0.20	0.25					2.00			
江東区		1.29								
品川区		0.25								
目黒区		0.38								
大田区	0.17	0.25		2.00						
世田谷		0.88				1.00				
渋谷区				1.00			1.00			
中野区		0.90								
杉並		0.29					1.00			
池袋		0.50		2.00			5.00			
北区		1.64		1.00						
荒川区		3.71								
板橋区		1.00		0.50						
練馬区		0.43								
足立	0.08	0.40		1.00						
葛飾区	0.38	0.08		1.00						
江戸川		1.42								
八王子市		0.22		0.50						
町田市		0.77								
西多摩		0.14								
南多摩		0.29								
多摩立川		0.43								
多摩府中	0.20	1.74					1.00	0.33		0.67
多摩小平	0.14	0.32		1.50						
島しょ										

東京都	0.05	0.69		0.49		0.08	0.72	0.04		0.12
-----	------	------	--	------	--	------	------	------	--	------

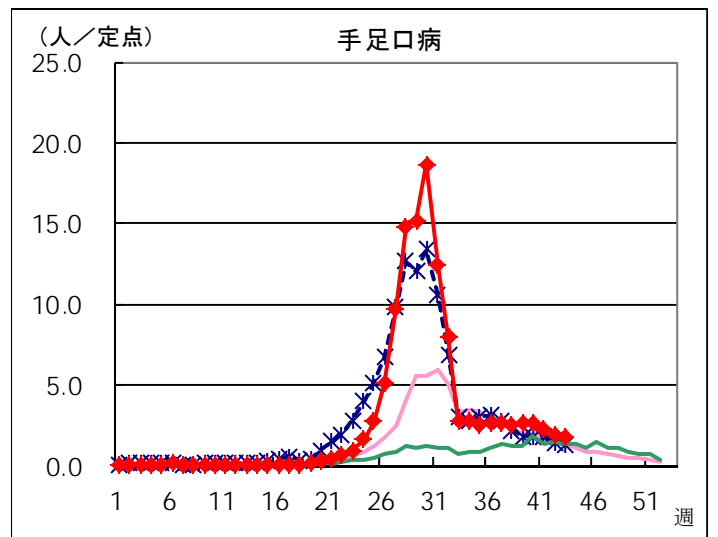
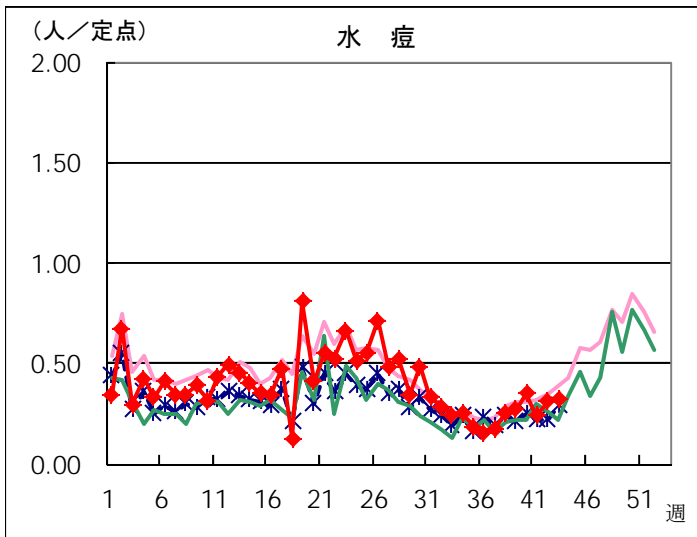
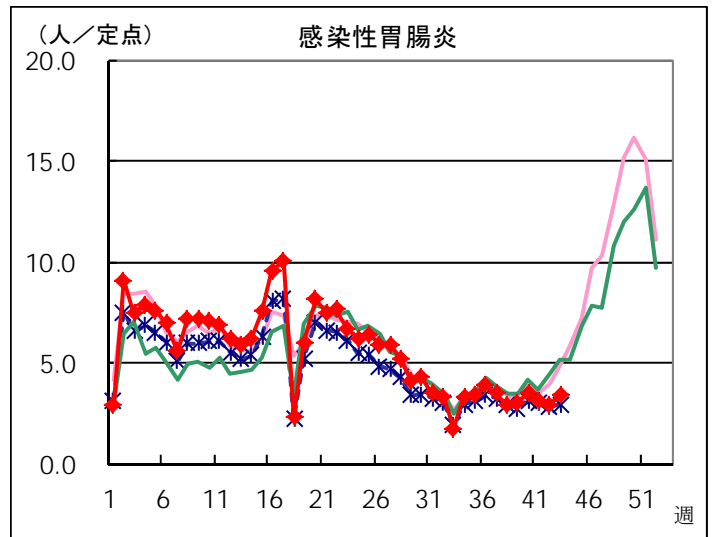
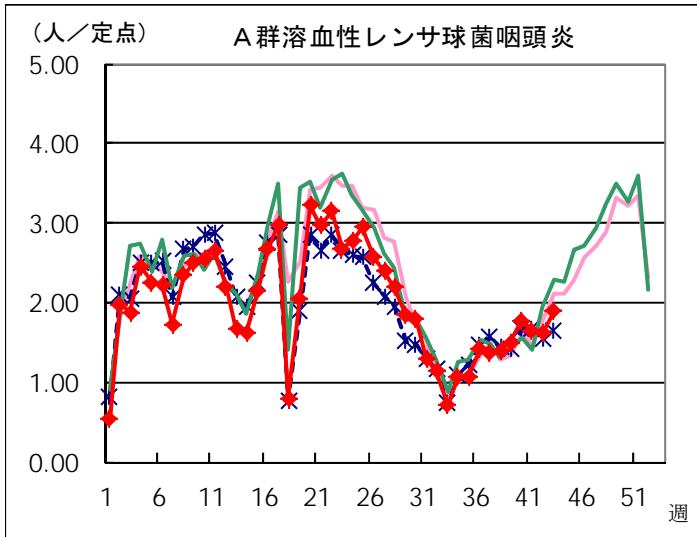
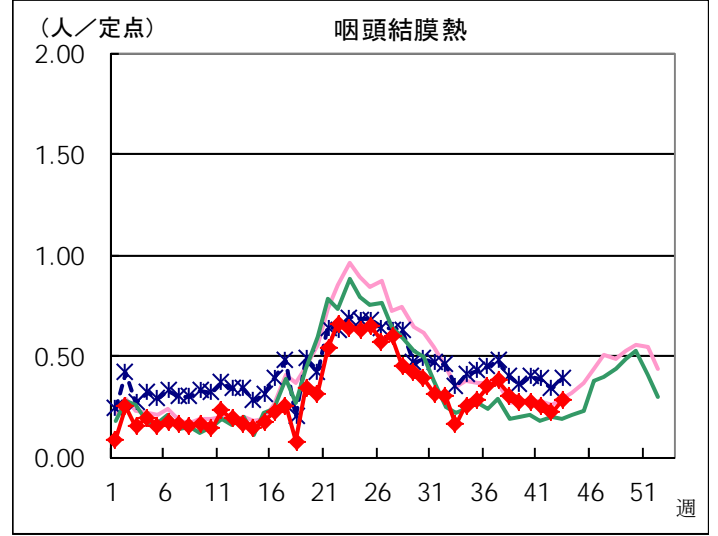
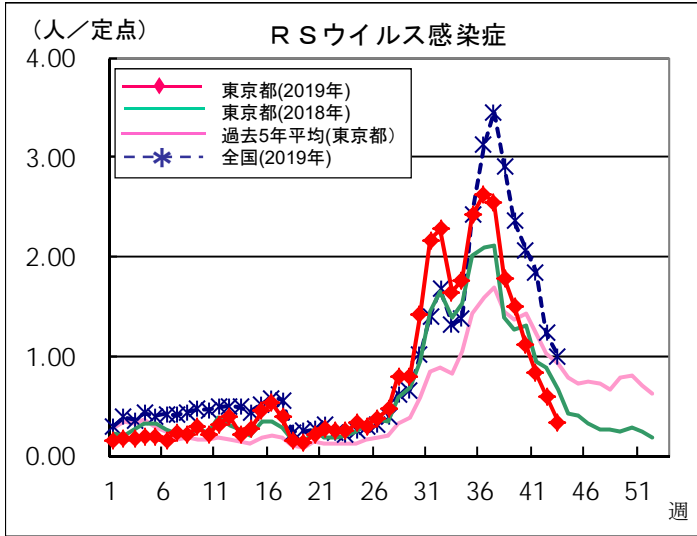
定点把握対象疾患 報告数【保健所別】 2019年43週

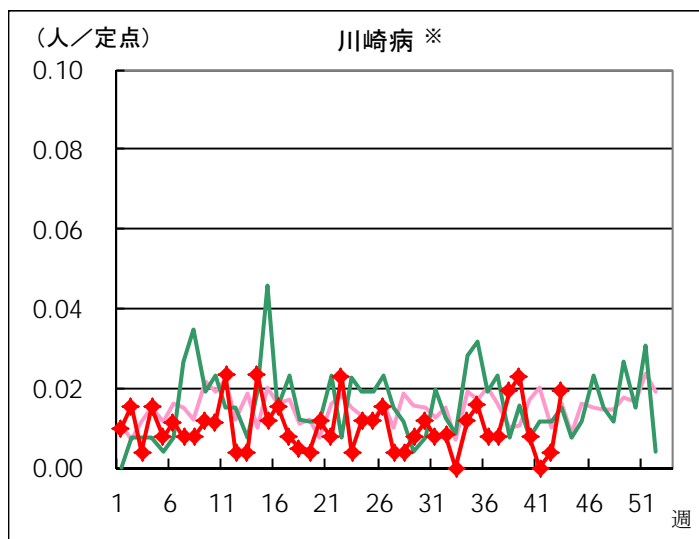
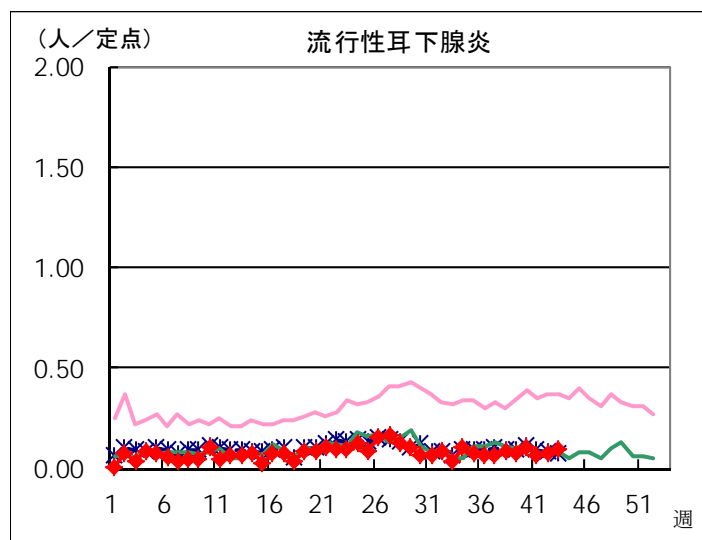
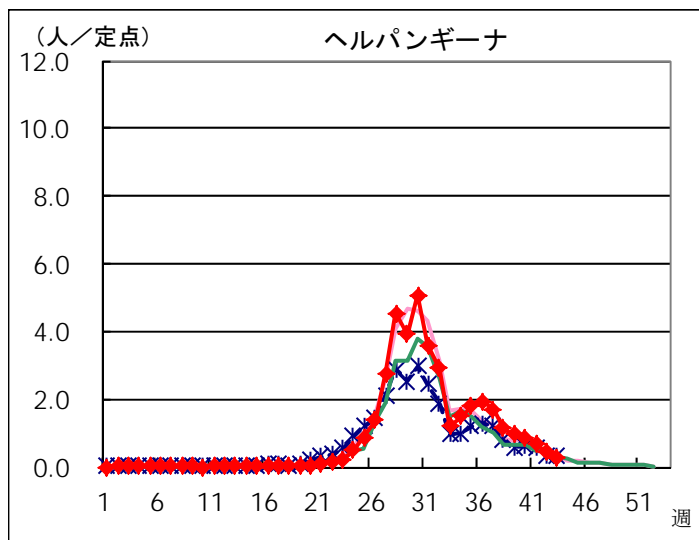
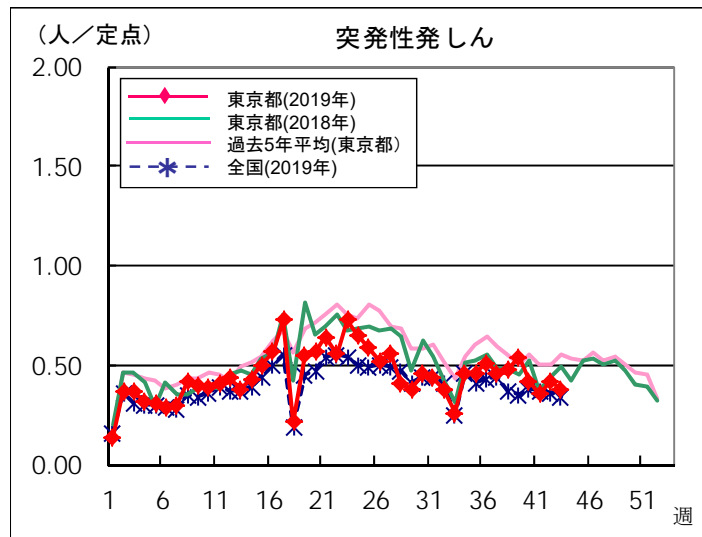
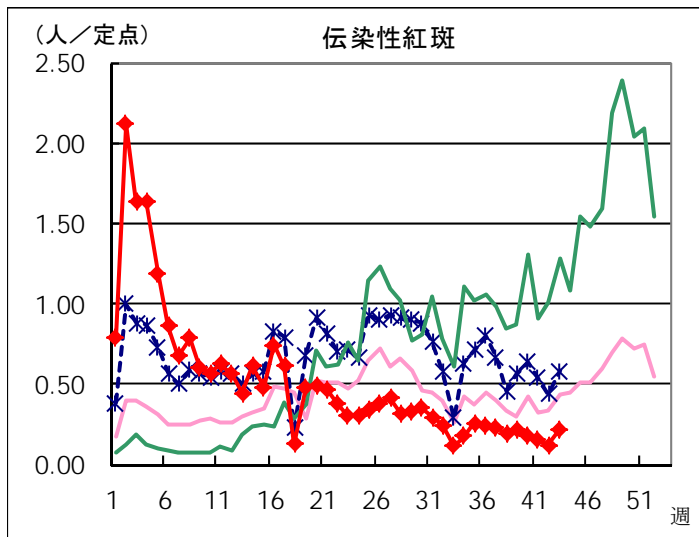
	小児科										
	RSウイルス 感染症	咽頭結膜熱	A群溶血性 レンサ球菌 咽頭炎	感染性 胃腸炎	水痘	手足口病	伝染性 紅斑	突発性 発しん	ヘルパン ギーナ	流行性 耳下腺炎	川崎病
千代田	1		1				1	1			1
中央区			4	26	2	12		3	2	1	
みなと	3	1	9	22		10		4			
新宿区	4		13	25	5	5		3			
文京				4	6	12		3	3		
台東	2	1	12	41	2	2	1	1	7	1	
墨田区	3		4	7	2	2		4	1	1	
江東区	2	2	15	37	2	8	3	4			
品川区	3	3	14	17	2	4	2	3			
目黒区	1	2	12	26		15	1	5			
大田区	6	6	24	70	8	26	5	7	7	5	
世田谷	8	5	26	51	4	49	2	1	7	2	
渋谷区			1	13		3		1			
中野区	3		8	14		5		4			
杉並	1		19	32	2	9		3	2		
池袋	5	1	4	7	3	4			17		
北区	1		3	17		15		4			1
荒川区	5	3	5	15	5	5	10	4			
板橋区			9	41	1	6			1	1	
練馬区	2	7	38	29	4	13	5	4	3	3	
足立	7	3	19	40	6	18	2	6	1	1	
葛飾区			6	34		10	2	8	3		
江戸川	2		31	39		16	8	3	3	2	
八王子市	8	7	43	58	4	29			1	5	3
町田市		1	24	48	11	17	1	3			
西多摩			10	21	1	15		2	1		
南多摩	3	3	28	11	1	16		3	1	1	
多摩立川	1	3	10	22	3	21	2	5	1	1	
多摩府中	6	17	42	67	7	55	4	4	6	1	
多摩小平	10	8	56	50	2	51	4	4	8		
島しょ							5				
東京都合計	87	73	490	884	83	453	58	97	75	25	5

	小児科	インフルエンザ	眼科		基幹					
	不明 発しん症	インフル エンザ	急性出血 性結膜炎	流行性 角結膜炎	細菌性 髄膜炎	無菌性 髄膜炎	マイコ プラズマ 肺炎	クラミジア 肺炎	感染性 胃腸炎 (ロタウイルス)	インフル エンザ 入院
千代田	1	3					1			
中央区		3		2						
みなと		1					2			
新宿区		8					2			
文京		2								1
台東		2								
墨田区	1	2					2			
江東区		18								
品川区		3								
目黒区		3								
大田区	2	5		4						
世田谷		22				2				
渋谷区				1			1			
中野区		9								
杉並		5					2			
池袋		4		2			5			
北区		18		1						
荒川区		26								
板橋区		15		1						
練馬区		9								
足立	1	8		2						
葛飾区	3	1		1						
江戸川		27								
八王子市		4		1						
町田市		10								
西多摩		2								
南多摩		4								
多摩立川		9								
多摩府中	4	54					3	1		2
多摩小平	2	7		3						
島しょ										
東京都合計	14	284		18		2	18	1		3

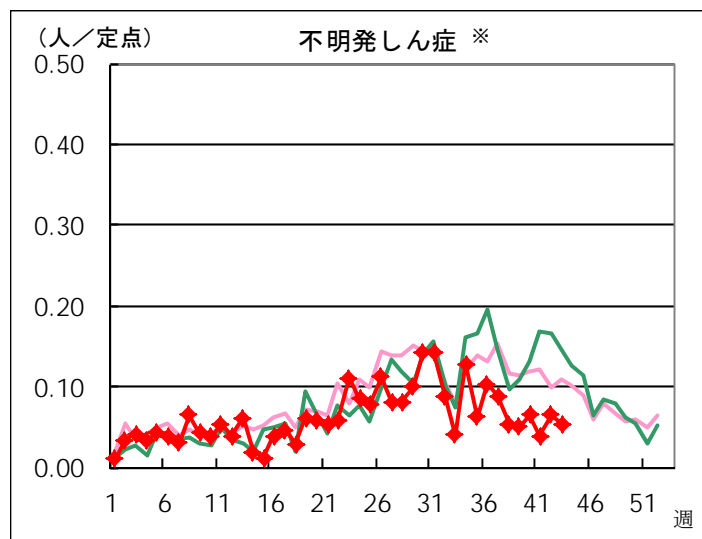
定点把握対象疾患 定点医療機関当たり報告数(2019年43週 現在)

◆ 小児科定点



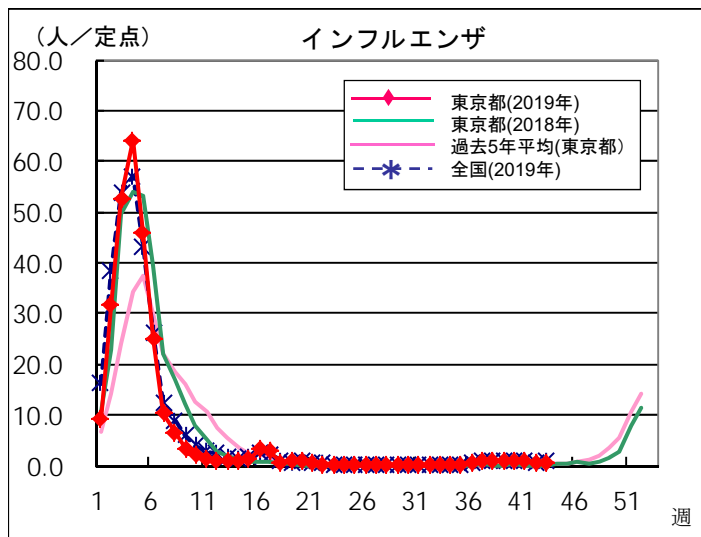


※ 東京都独自対象疾患

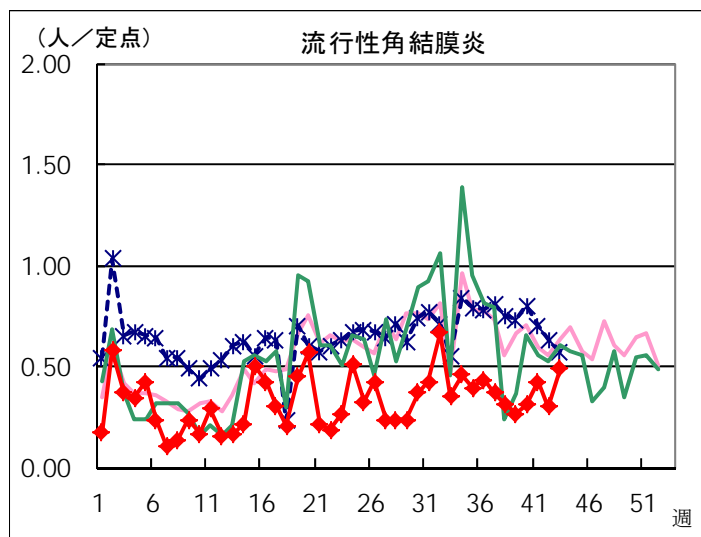
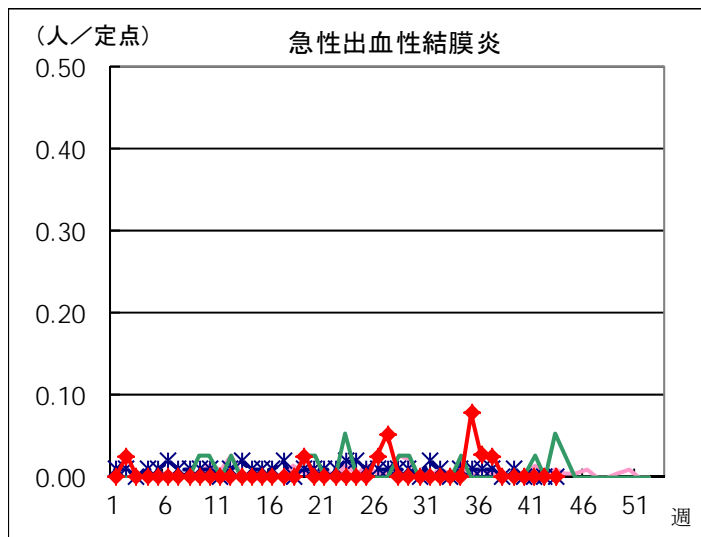


※ 東京都独自対象疾患

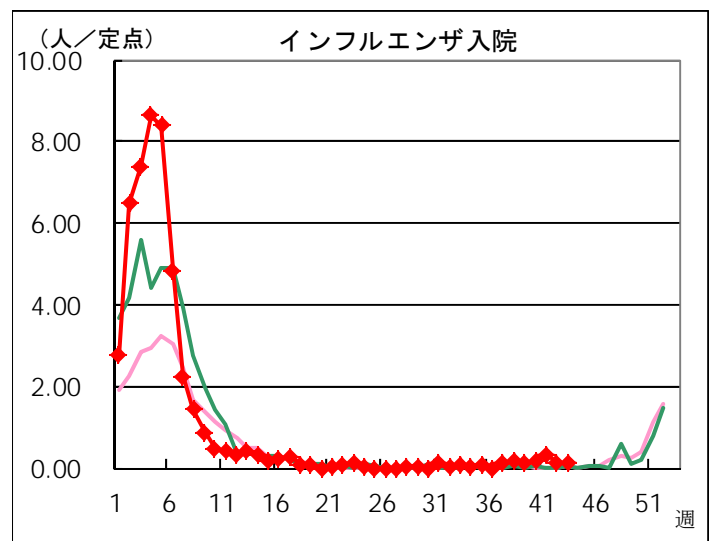
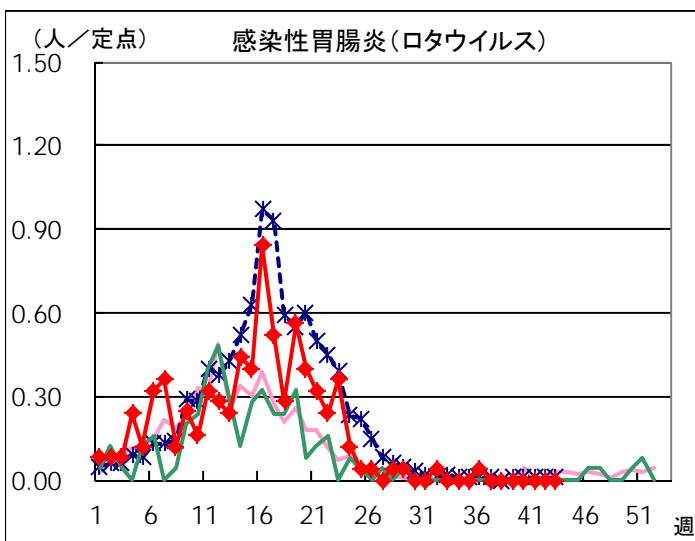
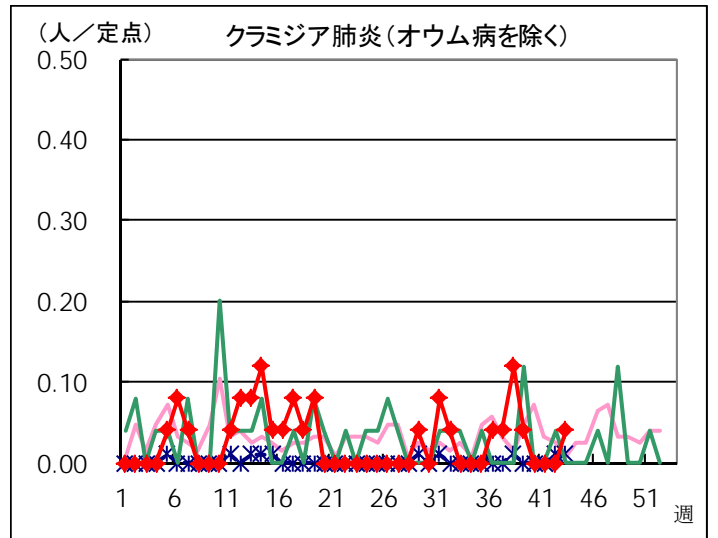
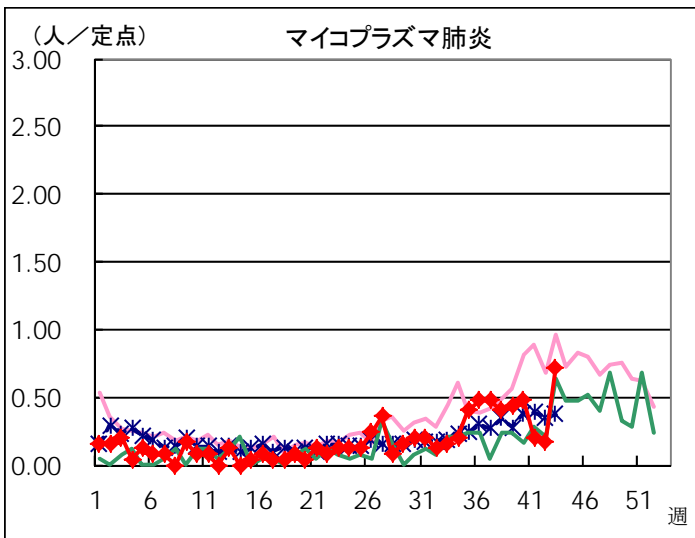
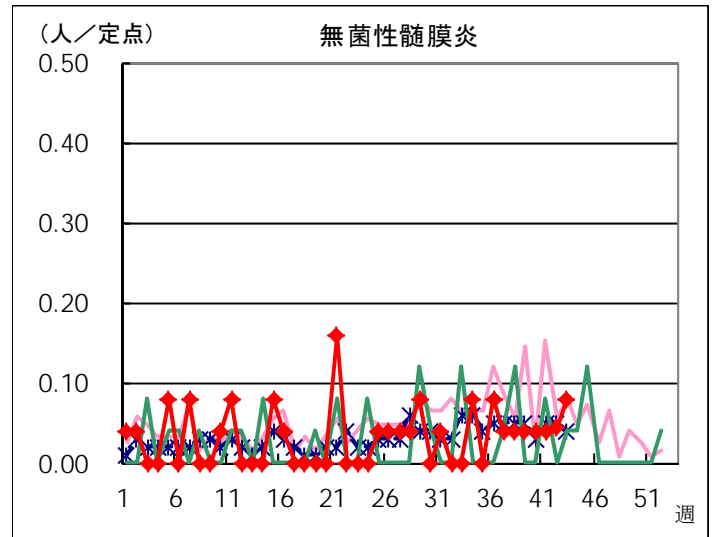
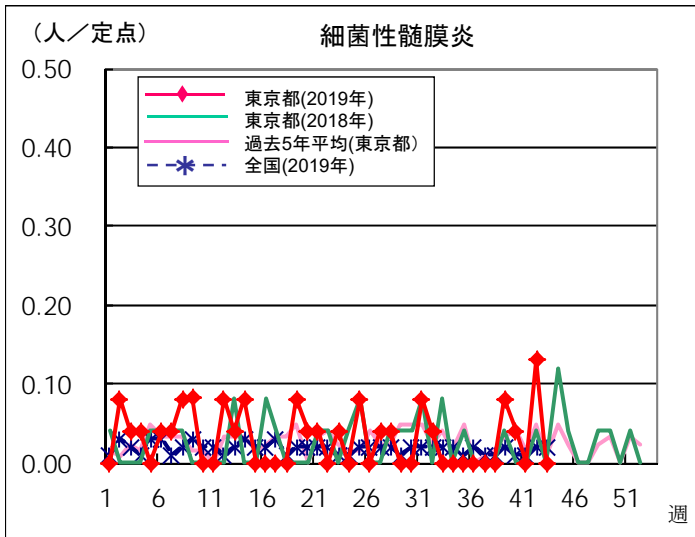
◆ インフルエンザ定点



◆ 眼科定点



◆ 基幹定点



定点医療機関から搬入された検体の検査情報

◇病原体検出状況(インフルエンザウイルスを除く)

採取日	臨床診断名	年齢	検査試料	検出病原体
10/1	感染性胃腸炎	4	直腸拭い液	サポウイルス
10/1	不明発しん症	1	咽頭拭い液	ライノウイルス
10/1	不明発しん症	10	咽頭拭い液	エコーウイルス18型
10/2	手足口病	1	咽頭拭い液	コクサッキーウイルスA群16型
10/3	RSウイルス感染症	10M	咽頭拭い液	RSウイルスB型
10/4	不明発しん症	5	咽頭拭い液	ライノウイルス
10/7	RSウイルス感染症	1	咽頭拭い液	RSウイルスA型

◇遺伝子検査法によるインフルエンザウイルスの亜型別検出件数

	AH1pdm09	AH3亜型	B型Victoria系統	B型Yamagata系統
2019年41週	3			
2019-2020年 シーズン累計*	18			

* 2019-2020年シーズンの開始は第36週(2019年9月2日～)

病原体検出情報【週別】

検出病原体	2019年							
	34週	35週	36週	37週	38週	39週	40週	41週
アデノウイルス		4	1		2			
コクサッキーウイルスA群		3	6	4	1	4	3	1
コクサッキーウイルスB群					1			
エコーウイルス								1
エンテロウイルス71								
その他のエンテロウイルス	1				1			
ライノウイルス					1			2
ヒトメタニューモウイルス								
単純ヘルペスウイルス								
水痘・帯状疱疹ウイルス					1			
ヒトヘルペスウイルス6型・7型		2	3	3	1	1	2	
EBウイルス								
サイトメガロウイルス								
ムンプスウイルス				1				
麻疹ウイルス								
麻疹A型(ワクチンタイプ)							1	
風疹ウイルス								
風疹1a型(ワクチンタイプ)								
ヒトパルボウイルスB19		1					1	
RSウイルス	1	2	2	2		1	2	2
ノロウイルス								
ロタウイルス				1				
サポウイルス								1
インフルエンザウイルスAH1pdm09	2		3	2	2	2	6	3
インフルエンザウイルスAH3亜型								
インフルエンザウイルスB型Victoria系統	1							
インフルエンザウイルスB型Yamagata系統								
その他のウイルス			2		1			
A群溶血性レンサ球菌T-1型								
A群溶血性レンサ球菌T-3型								
A群溶血性レンサ球菌T-4型								
A群溶血性レンサ球菌T-12型								
A群溶血性レンサ球菌T-25型								
A群溶血性レンサ球菌T-28型	2	2	1					
A群溶血性レンサ球菌T-B3264型		1						
A群溶血性レンサ球菌その他のT型								
A群溶血性レンサ球菌T型別不能								
百日咳菌								
肺炎マイコプラズマ								
肺炎クラミジア								
髄膜炎菌								
B群レンサ球菌								
肺炎球菌								
インフルエンザ菌								
黄色ブドウ球菌								
大腸菌								
その他の細菌								
その他の病原体								

病原体検出情報【臨床診断名別】

2019年34週～2019年41週

	RSウイルス感染症	咽頭結膜熱	A群溶血性レンサ球菌咽頭炎	感染性胃腸炎	水痘	手足口病	伝染性紅斑	突発性発疹	ヘルパンギーナ	流行性耳下腺炎	川崎病	不明発疹	インフルエンザ	インフルエンザ様疾患	急性出血性結膜炎	流行性角結膜炎	細菌性髄膜炎	無菌性髄膜炎	マイコプラズマ肺炎	クラミジア肺炎
搬入検体数	13	5	7	8	3	21		7	6	4	2	31	22	15		5		2		
アデノウイルス		1		1												5				
コクサッキーウイルスA群						14			5				3							
コクサッキーウイルスB群													1							
エコーウイルス													1							
エンテロウイルス71																				
その他のエンテロウイルス						1								1						
ライノウイルス						1							2							
ヒトメタニューモウイルス																				
単純ヘルペスウイルス																				
水痘・帯状疱疹ウイルス					1															
ヒトヘルペスウイルス6型・7型								3												
EBウイルス																				
サイトメガロウイルス																				
ムンプスウイルス										1										
麻疹ウイルス																				
麻疹A型(ワクチンタイプ)													1							
風しんウイルス																				
風しん1a型(ワクチンタイプ)																				
ヒトバルボウイルスB19																2				
RSウイルス	12																			
ノロウイルス																				
ロタウイルス				1																
サボウイルス				1																
インフルエンザウイルスAH1pdm09														20						
インフルエンザウイルスAH3亜型																				
インフルエンザウイルスB型Victoria系統															1					
インフルエンザウイルスB型Yamagata系統																				
その他のウイルス						3														
A群溶血性レンサ球菌T-1型																				
A群溶血性レンサ球菌T-3型																				
A群溶血性レンサ球菌T-4型																				
A群溶血性レンサ球菌T-12型																				
A群溶血性レンサ球菌T-25型																				
A群溶血性レンサ球菌T-28型				5																
A群溶血性レンサ球菌T-B3264型				1																
A群溶血性レンサ球菌その他のT型																				
A群溶血性レンサ球菌T型別不能																				
百日咳菌																				
肺炎マイコプラズマ																				
肺炎クラミジア																				
髄膜炎菌																				
B群レンサ球菌																				
肺炎球菌																				
インフルエンザ菌																				
黄色ブドウ球菌																				
大腸菌																				
その他の細菌																				
その他の病原体																				