

INFECTIOUS DISEASES WEEKLY REPORT

TOKYO IDWR

東京都感染症情報センター

東京都感染症週報

2019年第45週
(11月4日～11月10日)

- * 2019年11月13日現在の情報により作成しています。
最新のデータは「Web版感染症発生動向」をご覧ください。
<http://survey.tokyo-eiken.go.jp/>
- * 今週は月報告(2019年10月)の疾患及び感染症豆知識「2020年東京オリンピック・パラリンピック競技大会に向けた感染症対策」も掲載しています。

令和元年(2019年)11月14日発行

編集・発行

東京都健康安全研究センター
健康危機管理情報課

電話 : 03-3363-3213(直通)
FAX : 03-5332-7365
e-mail : www@tokyo-eiken.go.jp

全数把握対象疾患 報告数（一類～四類） 2019年45週

分類	対象疾患	東京都(保健所受理週)					全国(診断週)	
		42週	43週	44週	45週	年累計	45週	年累計
一類	エボラ出血熱							
	クリミア・コンゴ出血熱							
	痘そう							
	南米出血熱							
	ペスト							
	マールブルグ病							
	ラッサ熱							
二類	急性灰白髄炎							
	結核	54	50	71	50	2,720	242	18,187
	ジフテリア							
	重症急性呼吸器症候群 ^{*1}							
	中東呼吸器症候群 ^{*2}							
	鳥インフルエンザ(H5N1)							
	鳥インフルエンザ(H7N9)							
三类	コレラ					2	1	5
	細菌性赤痢		1	1	2	20	5	90
	腸管出血性大腸菌感染症	12	8	5	6	361	44	3,391
	腸チフス					3		34
	パラチフス				1	4	2	16
四類	E型肝炎	3	3	2	2	114	8	429
	ウエストナイル熱							
	A型肝炎		4		2	131	4	391
	エキノコックス症							18
	黄熱							
	オウム病					3		13
	オムスク出血熱							
	回帰熱							5
	キャサナル森林病							
	Q熱							
	狂犬病							
	コクシジオイデス症							2
	サル痘							
	ジカウイルス感染症							3
	重症熱性血小板減少症候群 ^{*3}					1		96
	腎症候性出血熱							
	西部ウマ脳炎							
	ダニ媒介脳炎							
	炭疽							
	チクングニア熱	1			1	9	1	44
つつが虫病					1	15	115	
デング熱		1	3	4	117	6	416	
東部ウマ脳炎								
鳥インフルエンザ(H5N1及びH7N9を除く)								

*1 病原体がベータコロナウイルス属SARSコロナウイルスであるものに限る。

*2 病原体がベータコロナウイルス属MERSコロナウイルスであるものに限る。

*3 病原体がフレボウイルス属SFTSウイルスであるものに限る。

分類	対象疾患	東京都(保健所受理週)					全国(診断週)	
		42週	43週	44週	45週	年累計	45週	年累計
四 類	ニパウイルス感染症							
	日本紅斑熱						11	289
	日本脳炎						1	7
	ハンタウイルス肺症候群							
	Bウイルス病							
	鼻疽							
	ブルセラ症					1		2
	ベネズエラウマ脳炎							
	ヘンドラウイルス感染症							
	発しんチフス							
	ボツリヌス症							1
	マラリア			1	2	19	1	50
	野兎病							
	ライム病		1			1		16
	リッサウイルス感染症							
	リフトバレー熱							
	類鼻疽							2
レジオネラ症	1	4	3	5	166	52	2,079	
レプトスピラ症	2			1	9	1	27	
ロッキー山紅斑熱								

2019/11/13集計

(全数把握対象疾患のコメント・一類～五類)

〈二類感染症〉

結核 50件 患者 27件(肺結核 20件、その他の結核 7件)、無症状病原体保有者 20件、疑似症 3件、年齢は10歳未満 6件(うち5歳未満 4件)、10代 2件、20代 3件、30代 2件、40代 5件、50代 5件、60代 5件、70代 6件、80代 10件、90歳以上 6件、推定感染地は国内 37件、ベトナム 1件、モンゴル 1件、国外(不明) 1件、不明 10件であった。

〈三類感染症〉

細菌性赤痢 2件 患者 1件、無症状病原体保有者 1件、菌種はソクネ 2件、年齢は10代 1件、20代 1件、推定感染地はフィリピン 1件、不明 1件、推定感染経路は経口感染 2件であった。

腸管出血性大腸菌感染症 6件 患者 4件、無症状病原体保有者 2件、血清型・毒素型はO103 VT1 1件、O157 VT1・VT2 3件、O157 VT2 2件、年齢は20代 2件、30代 1件、40代 3件、推定感染地は国内 4件、不明 2件、推定感染経路は経口感染 3件、不明 3件であった。

パラチフス 1件 患者、年齢は30代、推定感染地はインド、推定感染経路は経口感染であった。

〈四類感染症〉

E型肝炎 2件 患者 2件、年齢は50代 2件、推定感染地は国内 1件、不明 1件、推定感染経路は不明 2件であった。

A型肝炎 2件 患者 2件、年齢は40代 2件、推定感染地は国内 2件、推定感染経路は同性間性的接触 2件、A型肝炎ワクチン接種歴無し 2件であった。

チクングニア熱 1件 年齢は30代、推定感染地はミャンマーであった。

デング熱 4件 病型はデング熱 4件、血清型は2型 1件、3型 1件、不明 2件、年齢は20代 2件、30代 1件、70代 1件、推定感染地はインド 1件、カンボジア又はベトナム 1件、ミャンマー 1件、メキシコ 1件であった。

マラリア 2件 病型は熱帯熱 1件、不明 1件、年齢は40代 2件、推定感染地はナイジェリア 1件、ブルンジ共和国 1件であった。

レジオネラ症 5件 病型は肺炎型 5件、年齢は60代 2件、70代 2件、80代 1件、推定感染地は国内 4件、不明 1件、推定感染経路は水系感染 3件(温泉 2件、24時間風呂 1件)、不明 2件であった。

レプトスピラ症 1件 年齢は40代、推定感染地は国内、推定感染経路は水系感染であった。

〈五類感染症〉

アメーバ赤痢 3件 病型は腸管 3件、年齢は30代 1件、40代 1件、50代 1件、推定感染地は国内 3件、推定感染経路は異性間性的接触 1件、不明 2件であった。

ウイルス性肝炎 2件 B型 2件、年齢は20代 1件、40代 1件、推定感染地は国内 2件、推定感染経路は性的接触 2件(同性間 1件、異性間 1件)、B型肝炎ワクチン接種歴無し 2件であった。

全数把握対象疾患 報告数（五類） 2019年45週

分類	対象疾患	東京都(保健所受理週)					全国(診断週)	
		42週	43週	44週	45週	年累計	45週	年累計
五 類 (全 数 届 出)	アメーバ赤痢		4	3	3	141	10	738
	ウイルス性肝炎（A型・E型を除く）	1	2	4	2	85	1	289
	カルバペネム耐性腸内細菌科細菌感染症	7	4	8	6	193	25	1,937
	急性弛緩性麻痺(急性灰白髄炎を除く) *1	1				5	1	65
	急性脳炎 *2	1	3	2	1	72	9	745
	クリプトスポリジウム症					4		19
	クロイツフェルト・ヤコブ病	1	1	1		17	3	166
	劇症型溶血性レンサ球菌感染症		3	2	3	107	15	788
	後天性免疫不全症候群	4	9	4	13	335	15	1,030
	ジアルジア症		2	1	1	9	1	43
	侵襲性インフルエンザ菌感染症	3	1	1	3	75	4	473
	侵襲性髄膜炎菌感染症					4	1	42
	侵襲性肺炎球菌感染症	1	3	12	2	310	41	2,693
	水痘(入院例に限る)	1	2	2	2	65	8	409
	先天性風しん症候群			1		2		4
	梅毒	33	32	30	26	1,487	50	5,703
	播種性クリプトコックス症			1		11	3	129
	破傷風			1		7	1	112
	バンコマイシン耐性黄色ブドウ球菌感染症							
	バンコマイシン耐性腸球菌感染症			1		7	1	67
百日咳	18	23	33	10	1,216	167	14,925	
風しん	2	2	4	1	851	3	2,260	
麻しん	1				120	1	729	
薬剤耐性アシネトバクター感染症					2		24	
2019/11/13集計								

*1 2018年5月1日より追加指定された。

*2 ウェストナイル脳炎、西部ウマ脳炎、ダニ媒介脳炎、東部ウマ脳炎、日本脳炎、ベネズエラウマ脳炎及びリフトバレー熱を除く。

カルバペネム耐性腸内細菌科細菌感染症 6件 病原菌はエンテロバクター・クロアカ 2件、エンテロバクター属菌 1件、クレブシエラ・アエロゲネス 2件、シトロバクター・フロインディ 1件、年齢は70代 4件、80代 2件、推定感染地は国内 6件、推定感染経路は以前からの保菌 4件、手術部位感染 1件、不明 1件、90日以内の海外渡航歴はすべて無しであった。

急性脳炎 1件 病原体不明、年齢は5歳未満、推定感染地および推定感染経路は不明であった。

劇症型溶血性レンサ球菌感染症 3件 血清群はA群 1件、B群 1件、G群 1件、年齢は60代 1件、70代 1件、90歳以上 1件、推定感染地は国内 3件、推定感染経路は創傷感染 1件、左下肢蜂窩織炎 1件、不明 1件であった。70代および90歳以上の患者は死亡が確認された。

後天性免疫不全症候群 13件 AIDS 1件、無症候キャリア 12件、性別は男性 13件、AIDS患者の年齢は30代、無症候キャリアの年齢は20代 4件、30代 5件、40代 2件、50代 1件、推定感染地は国内 11件、シンガポール 1件、不明 1件、推定感染経路は性的接触 13件(同性間 11件、異性間 2件)であった。

ジアルジア症 1件 年齢は70代、推定感染地は国内、推定感染経路は異性間性的接触であった。

侵襲性インフルエンザ菌感染症 3件 血清型はすべて検査未実施、年齢は10歳未満 2件(うち5歳未満 1件)、70代 1件、推定感染地は国内 3件、推定感染経路はすべて不明、ヒブワクチン接種歴は4回接種済み 1件、3回接種済み 1件、無し 1件であった。

侵襲性肺炎球菌感染症 2件 血清型はすべて検査未実施、年齢は70代 1件、80代 1件、推定感染地は国内 2件、推定感染経路は不明 2件、肺炎球菌ワクチン接種歴は無し 1件、不明 1件であった。

水痘(入院例) 2件 検査診断例 1件、臨床診断例 1件、年齢は70代 1件、80代 1件、推定感染地は国内 2件、推定感染経路は不明 2件、水痘ワクチン接種歴は不明 2件であった。

梅毒 26件 患者 17件(早期顕症梅毒Ⅰ期 8件、早期顕症梅毒Ⅱ期 8件、晩期顕症梅毒 1件)、無症候梅毒 9件、性別は男性 18件、女性 8件、年齢は20代 11件、30代 7件、40代 5件、50代 2件、80代 1件、推定感染地は国内 24件、国外 1件(渡航先不明)、不明 1件、推定感染経路は性的接触 23件(同性間 6件、異性間 16件、性別不明 1件)、不明 3件であった。

百日咳 10件 年齢は10歳未満 7件(うち5歳未満 1件)、20代 2件、50代 1件、推定感染地は国内 10件、百日咳含有ワクチン接種歴は4回接種済み 4件、無し 1件、不明 5件であった。

風しん 1件 検査診断例、年齢は5歳未満、推定感染地は国内、推定感染経路は不明、風しん含有ワクチン接種歴無しであった。

※ 第44週該当分として〔五類〕侵襲性肺炎球菌感染症 1件、バンコマイシン耐性腸球菌感染症 1件、風しん 1件の追加報告があった。

定点把握対象疾患 報告数【年齢階級別】 2019年45週

	小児科										
	RS ウイルス 感染症	咽頭 結膜熱	A群溶血性 レンサ球菌 咽頭炎	感染性 胃腸炎	水痘	手足口病	伝染性 紅斑	突発性 発しん	ヘルパン ギーナ	流行性 耳下腺炎	川崎病
～5か月	9			11		5					
6～11か月	13	4	1	54		20	2	24	2		1
1歳	27	20	7	103	2	124	3	47	12		1
2歳	9	14	23	109	4	81	11	15	11		1
3歳	5	12	43	87	6	80	8	4	5	2	1
4歳	3	8	61	81	8	60	5	2	3	1	
5歳		8	62	89	10	31	10	1	2		
6歳		7	76	77	7	32	5	1	1	2	1
7歳	1	1	60	47	6	21	4		4		
8歳	1	3	46	42	12	14	3		2	2	
9歳	2		31	44	9	3	2	1		3	
10～14歳		1	49	103	5	10	5		1	2	
15～19歳			1	27	1	3					
20～29歳		1	29	112	2	7			8		
30～39歳											
40～49歳											
50～59歳											
60～69歳											
70～79歳											
80歳以上											
合計	70	79	489	986	72	491	58	95	51	12	5
先週比	-2	2	-96	-4	-33	-37	10	-9	-29	-10	2

注:小児科定点把握対象疾患の「20～29歳」は「20歳以上」と読み替える。

眼科定点把握対象疾患のうち、「70～79歳」は「70歳以上」と読み替える。

	小児科	インフルエンザ	眼科		基幹					
	不明 発しん症	インフル エンザ	急性出 血性結 膜炎	流行性角 結膜炎	細菌性 髄膜炎	無菌性 髄膜炎	マイコ プラズマ 肺炎	クラミジ ア肺炎	感染性 胃腸炎 (ロタウイルス)	インフル エンザ 入院
～5か月		1								
6～11か月	2	4		1						
1歳	1	11		1			1			
2歳		10					1			
3歳	1	10		1			2			
4歳	2	32					2			1
5歳	1	31					1			
6歳	1	38					2			2
7歳		37					4			
8歳		36					1			
9歳		23				1	2			
10～14歳	1	79		1			4			1
15～19歳		9					3			
20～29歳		25		2						
30～39歳		32		4						
40～49歳		65		2						
50～59歳		10		2						
60～69歳		3								
70～79歳		1								
80歳以上		3					1			1
合計	9	460		14		1	24			5
先週比	-8	-1		2			10	-1		4

注:小児科定点把握対象疾患の「20～29歳」は「20歳以上」と読み替える。

眼科定点把握対象疾患のうち、「70～79歳」は「70歳以上」と読み替える。

定点把握対象疾患 定点医療機関当たり報告数【保健所別】 2019年45週

	小児科										
	RS ウイルス 感染症	咽頭 結膜熱	A群溶血性 レンサ球菌 咽頭炎	感染性 胃腸炎	水痘	手足口病	伝染性 紅斑	突発性 発しん	ヘルパン ギーナ	流行性 耳下腺炎	川崎病
千代田	0.33		0.33	0.67		2.00		0.33			
中央区			1.00	4.67		3.33		0.67	1.67		
みなと	0.17	0.50	1.83	2.83	0.17	1.33		1.00	0.17		
新宿区	0.25		2.13	6.00	0.13	0.75	0.63	0.25	0.13		0.38
文京			0.25	1.00	1.00	1.75		0.50			
台東		0.50	2.00	8.75	0.75	0.25	1.00		0.25		
墨田区	0.40	0.20	1.00	2.60	0.80	0.60		0.20			
江東区		0.22	2.00	3.89	0.67	1.56	0.22	0.56		0.22	
品川区	0.13	0.13	1.50	2.63	0.13	1.63		0.38		0.13	
目黒区	0.20	1.00	2.20	6.20		1.00	0.20	0.40			
大田区	1.00	0.92	1.83	6.83	0.42	1.92	0.50	0.42	0.50	0.17	
世田谷	0.31	0.50	1.75	4.00	0.38	3.19		0.25	0.19		
渋谷区			0.25	2.75		0.75		0.25			
中野区	0.17	0.17	2.83	2.17		1.17	0.33	0.50			
杉並		0.18	1.73	3.91	0.27	1.73		0.18			
池袋		0.80		1.60		1.60		0.20	2.20		
北区	0.29		1.29	2.43	0.14	1.71	0.14	0.43			0.14
荒川区	0.25		1.75	6.00	0.25	1.00	2.00	1.50	0.75		
板橋区			1.60	4.00		0.20	0.40	0.40	0.10		
練馬区	0.08	0.31	1.85	2.77		1.23	0.15	0.31	0.23		
足立	0.42	0.33	1.58	4.42	0.50	1.42	0.17	0.33	0.17		
葛飾区			1.63	7.00	0.25	0.50	0.13		0.25	0.25	
江戸川	0.67	0.25	2.33	3.42		1.58	0.33	0.42	0.17	0.08	
八王子市	0.55	0.64	4.09	5.82	0.64	4.64	0.18	0.45	0.27		
町田市			3.75	5.38	0.50	3.63		0.25			
西多摩		0.25	0.88	3.38	0.38	2.50	0.13	0.50	0.25		
南多摩	0.33	0.33	1.89	2.67	0.22	1.11	0.22	0.11			
多摩立川	0.50	0.07	1.07	2.14	0.14	1.50	0.07	0.29	0.14	0.14	0.07
多摩府中	0.15	0.40	1.90	2.80	0.45	2.55	0.25	0.40	0.15	0.10	
多摩小平	0.57	0.50	3.36	2.43	0.07	3.57		0.36			
島しょ						1.00	5.00				
東京都	0.27	0.30	1.88	3.79	0.28	1.89	0.22	0.37	0.20	0.05	0.02

	小児科	インフルエンザ	眼科		基幹					
	不明 発しん症	インフル エンザ	急性出血 性結膜炎	流行性 角結膜炎	細菌性 髄膜炎	無菌性 髄膜炎	マイコ プラズマ 肺炎	クラミジア 肺炎	感染性 胃腸炎 (ロタウイルス)	インフル エンザ 入院
千代田		0.50								
中央区		1.60		2.00						
みなと		0.67					2.00			
新宿区		0.83					2.50			0.50
文京		1.14								
台東		0.57								
墨田区		0.38					3.00			
江東区		0.71		1.00						
品川区		0.33								
目黒区		0.75								
大田区		0.45								
世田谷	0.25	1.72								
渋谷区	0.25	0.71		1.00			2.00			
中野区		0.80								
杉並	0.09	1.29					0.50			
池袋		0.63		1.00			3.00			
北区		1.00								
荒川区		1.43								
板橋区		0.44				1.00				
練馬区	0.08	1.95		0.50						
足立		0.63		1.00						
葛飾区		0.62					3.00			1.00
江戸川		1.37								
八王子市		0.44								
町田市		2.46								
西多摩		0.07					3.00			
南多摩										
多摩立川		0.67		1.00			1.00			1.00
多摩府中	0.05	3.28					0.50			0.50
多摩小平	0.07	1.18		2.00						0.50
島しょ		3.00								

東京都	0.03	1.11		0.37		0.04	1.00			0.21
-----	------	------	--	------	--	------	------	--	--	------

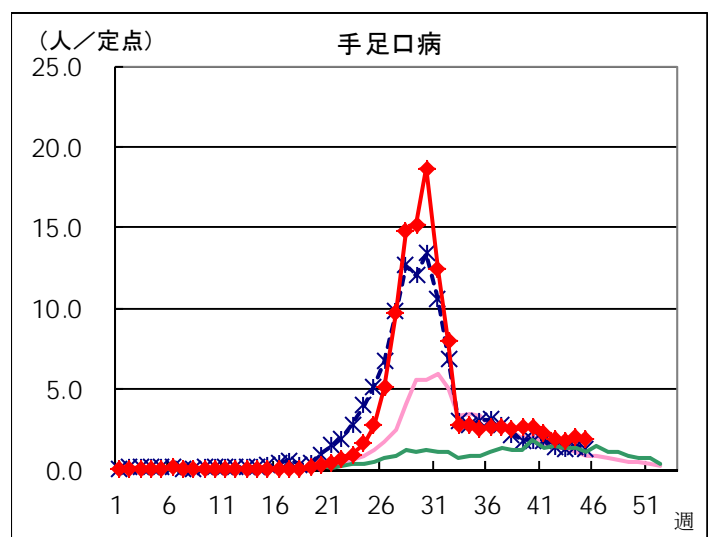
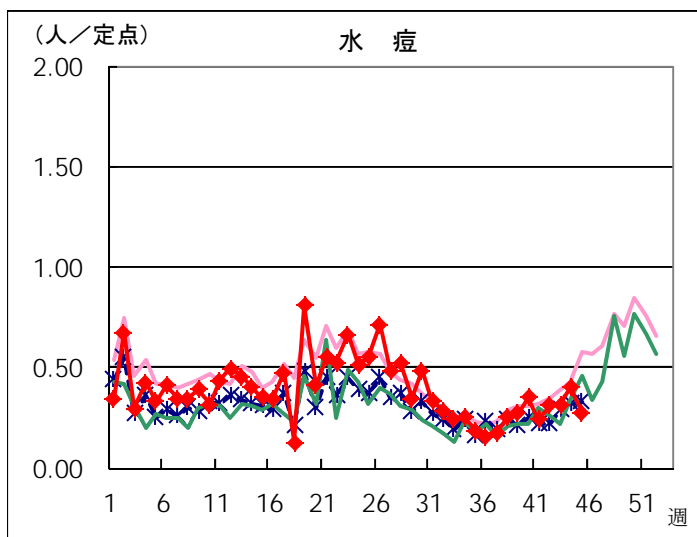
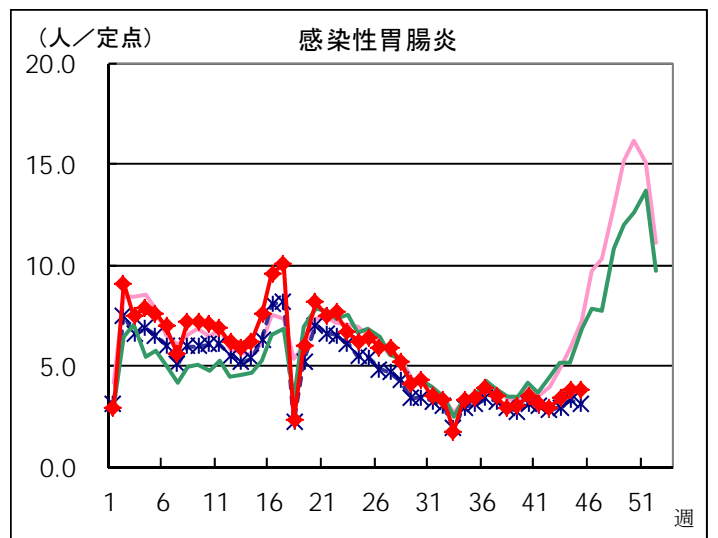
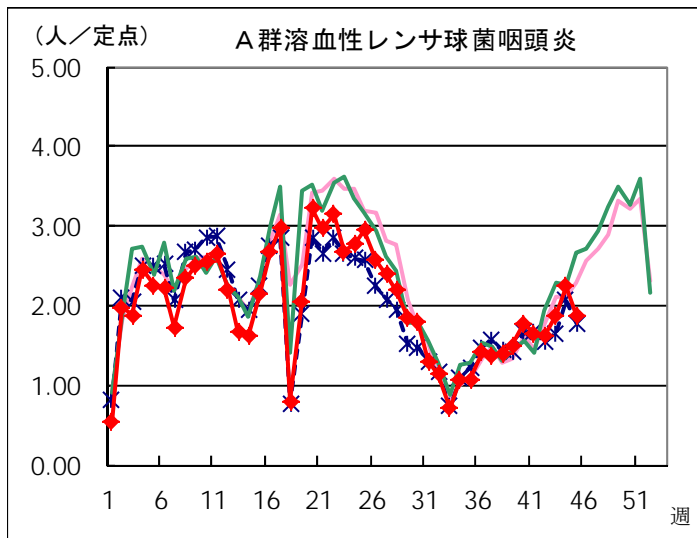
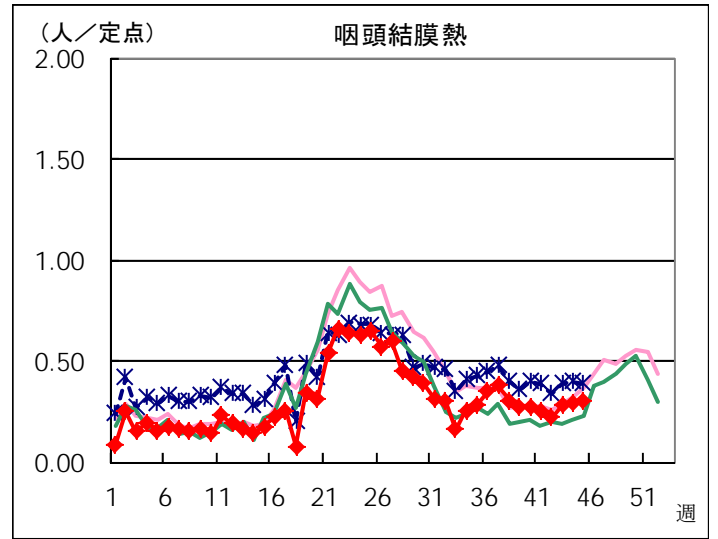
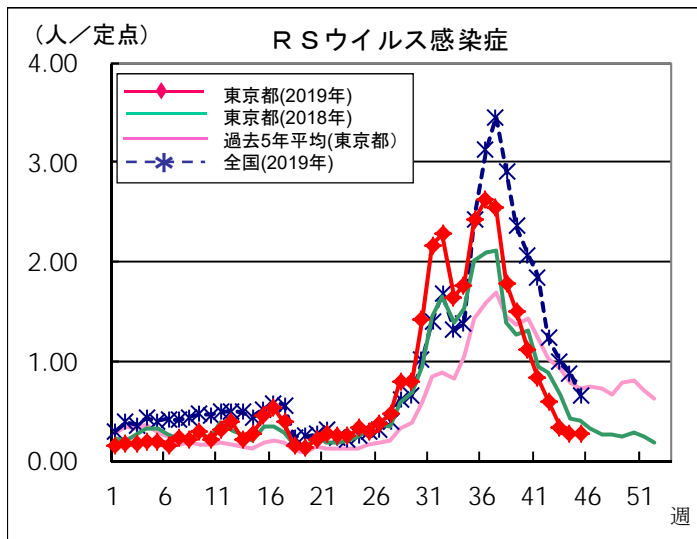
定点把握対象疾患 報告数【保健所別】 2019年45週

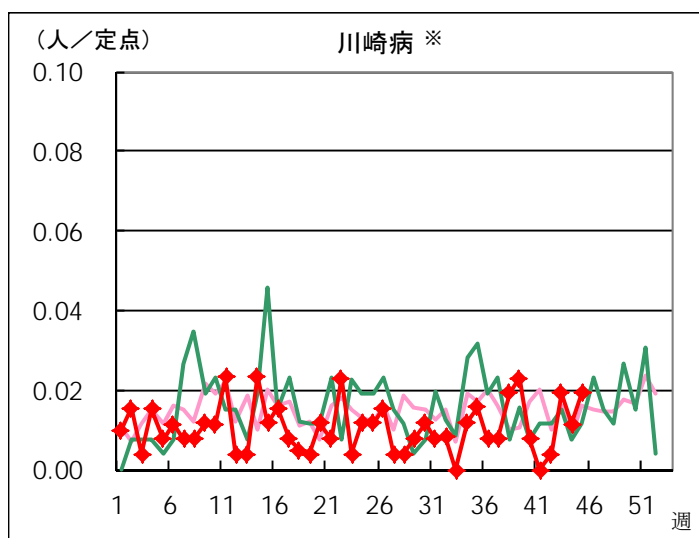
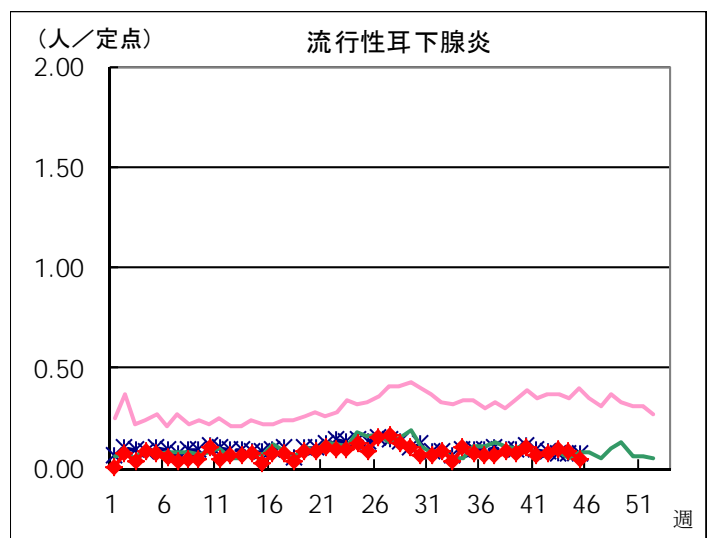
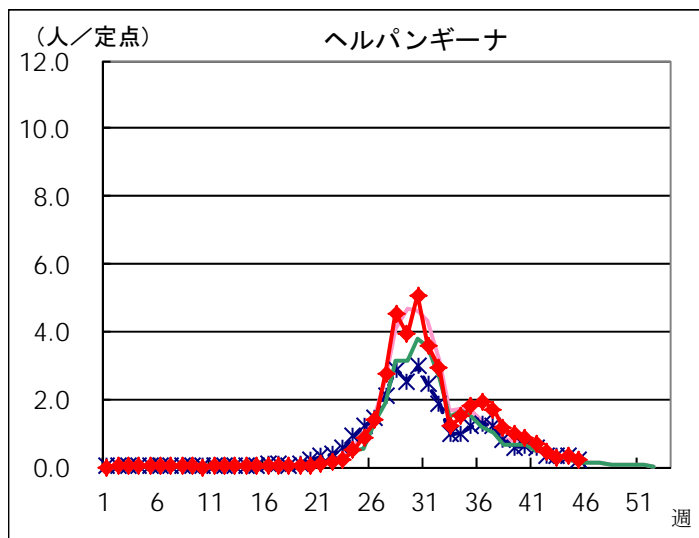
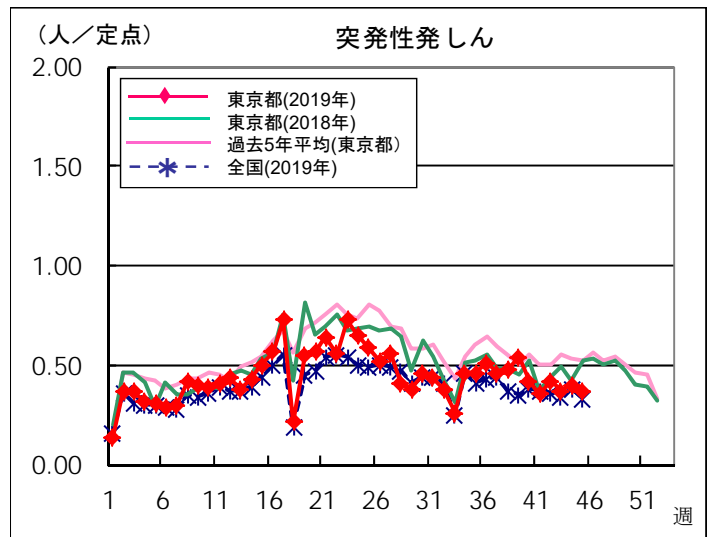
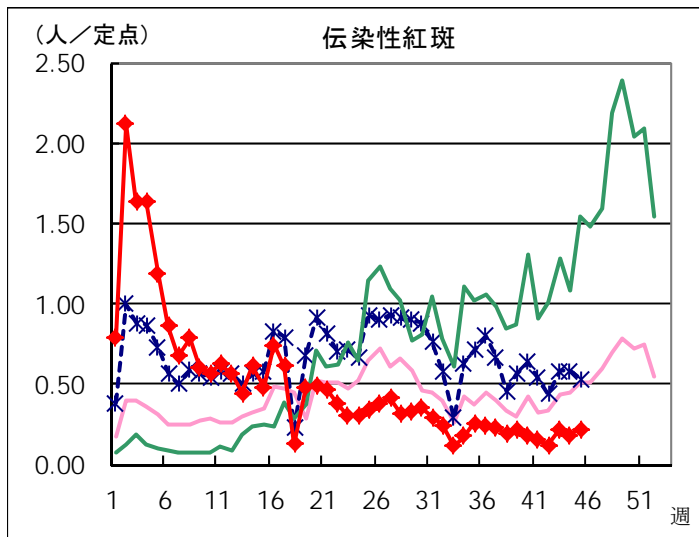
	小児科										
	RSウイルス 感染症	咽頭結膜熱	A群溶血性 レンサ球菌 咽頭炎	感染性 胃腸炎	水痘	手足口病	伝染性 紅斑	突発性 発しん	ヘルパン ギーナ	流行性 耳下腺炎	川崎病
千代田	1		1	2		6		1			
中央区			3	14		10		2	5		
みなと	1	3	11	17	1	8		6	1		
新宿区	2		17	48	1	6	5	2	1		3
文京			1	4	4	7		2			
台東		2	8	35	3	1	4		1		
墨田区	2	1	5	13	4	3		1			
江東区		2	18	35	6	14	2	5		2	
品川区	1	1	12	21	1	13		3		1	
目黒区	1	5	11	31		5	1	2			
大田区	12	11	22	82	5	23	6	5	6	2	
世田谷	5	8	28	64	6	51		4	3		
渋谷区			1	11		3		1			
中野区	1	1	17	13		7	2	3			
杉並		2	19	43	3	19		2			
池袋		4		8		8		1	11		
北区	2		9	17	1	12	1	3			1
荒川区	1		7	24	1	4	8	6	3		
板橋区			16	40		2	4	4	1		
練馬区	1	4	24	36		16	2	4	3		
足立	5	4	19	53	6	17	2	4	2		
葛飾区			13	56	2	4	1		2	2	
江戸川	8	3	28	41		19	4	5	2	1	
八王子市	6	7	45	64	7	51	2	5	3		
町田市			30	43	4	29		2			
西多摩		2	7	27	3	20	1	4	2		
南多摩	3	3	17	24	2	10	2	1			
多摩立川	7	1	15	30	2	21	1	4	2	2	1
多摩府中	3	8	38	56	9	51	5	8	3	2	
多摩小平	8	7	47	34	1	50		5			
島しょ						1	5				
東京都合計	70	79	489	986	72	491	58	95	51	12	5

	小児科	インフルエンザ	眼科		基幹					
	不明 発しん症	インフル エンザ	急性出血 性結膜炎	流行性 角結膜炎	細菌性 髄膜炎	無菌性 髄膜炎	マイコ プラズマ 肺炎	クラミジア 肺炎	感染性 胃腸炎 (ロタウイルス)	インフル エンザ 入院
千代田		2								
中央区		8		2						
みなと		6					2			
新宿区		10					5			1
文京		8								
台東		4								
墨田区		3					3			
江東区		10		1						
品川区		4								
目黒区		6								
大田区		9								
世田谷	4	43								
渋谷区	1	5		1			2			
中野区		8								
杉並	1	22					1			
池袋		5		1			3			
北区		11								
荒川区		10								
板橋区		7				1				
練馬区	1	41		1						
足立		12		2						
葛飾区		8					3			1
江戸川		26								
八王子市		8								
町田市		32								
西多摩		1					3			
南多摩										
多摩立川		14		2			1			1
多摩府中	1	105					1			1
多摩小平	1	26		4						1
島しょ		6								
東京都合計	9	460		14		1	24			5

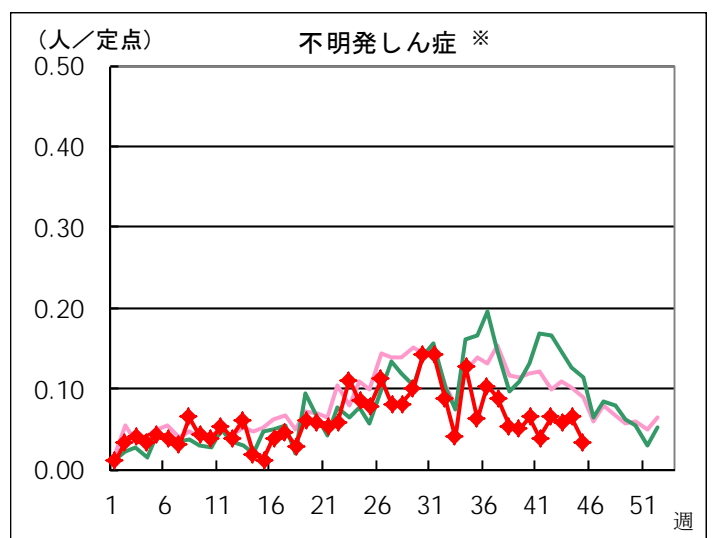
定点把握対象疾患 定点医療機関当たり報告数(2019年45週 現在)

◆ 小児科定点



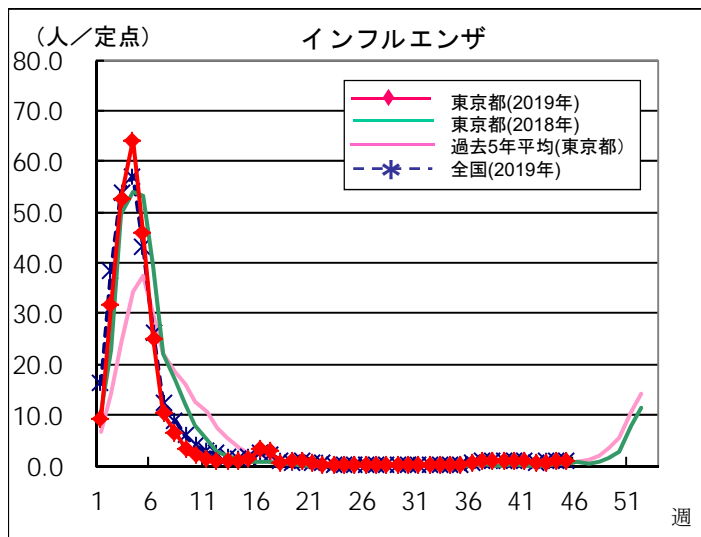


※ 東京都独自対象疾患

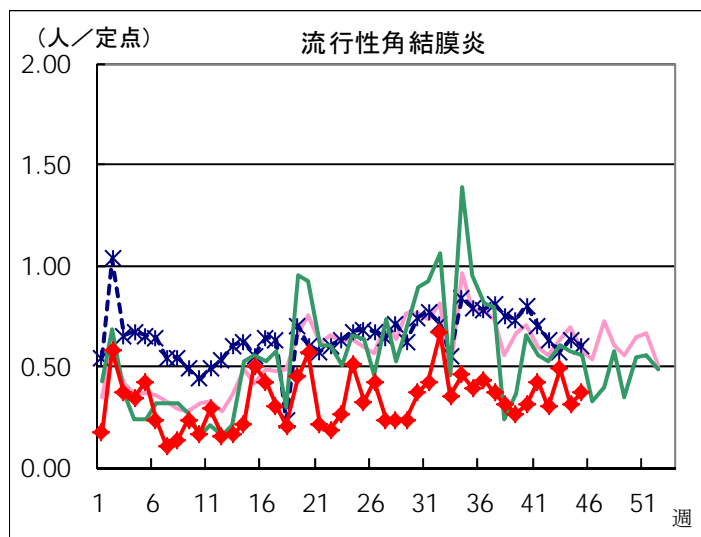
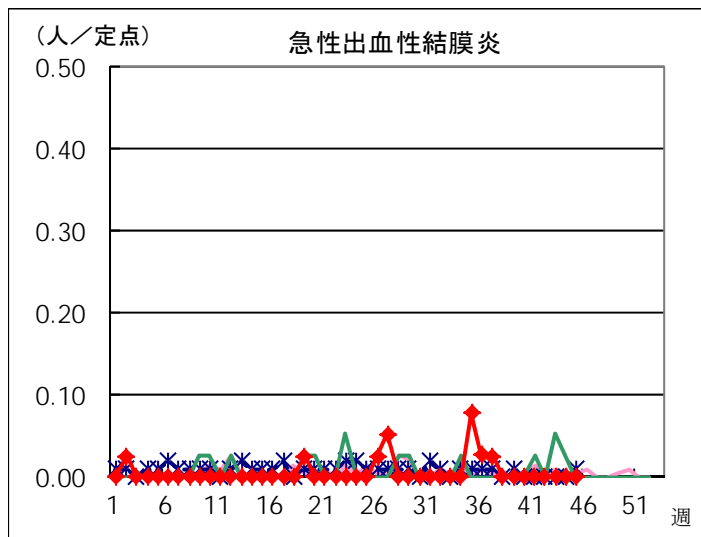


※ 東京都独自対象疾患

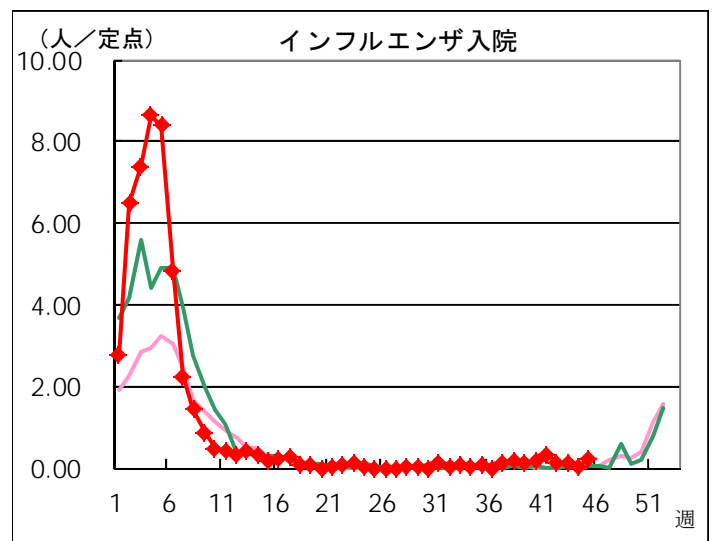
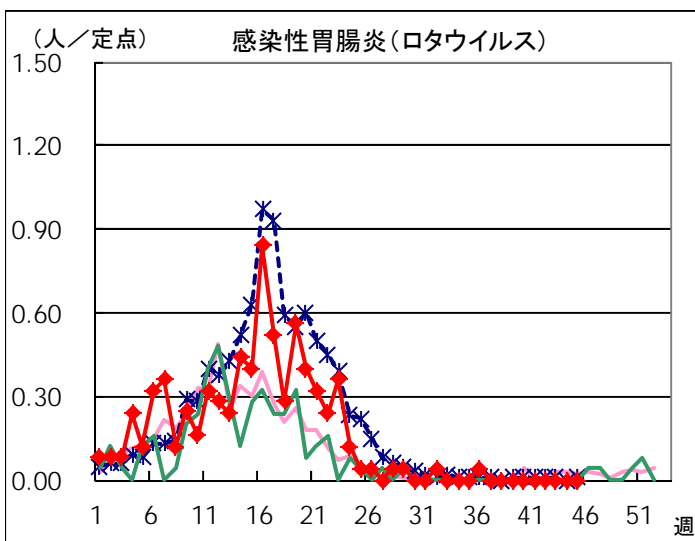
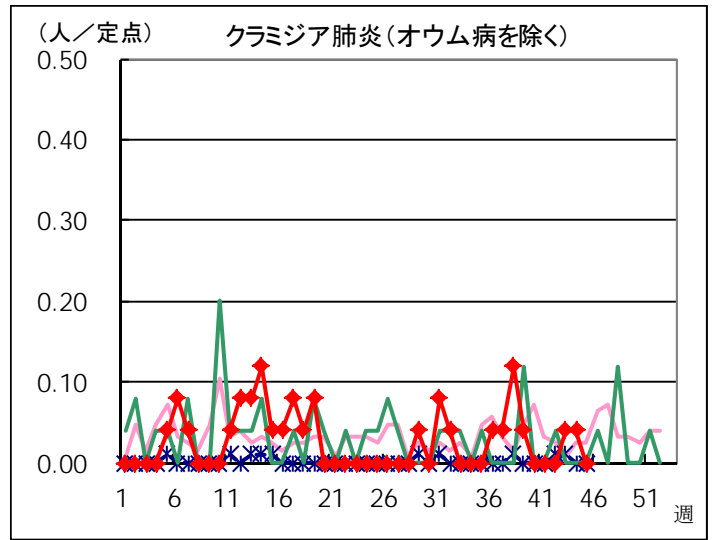
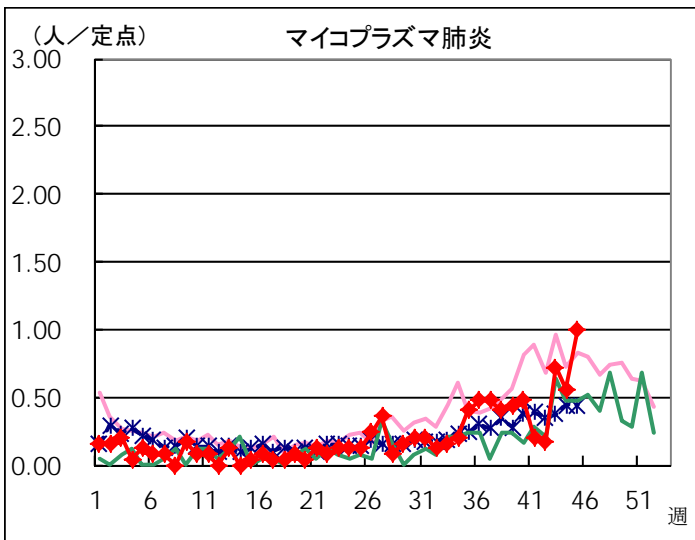
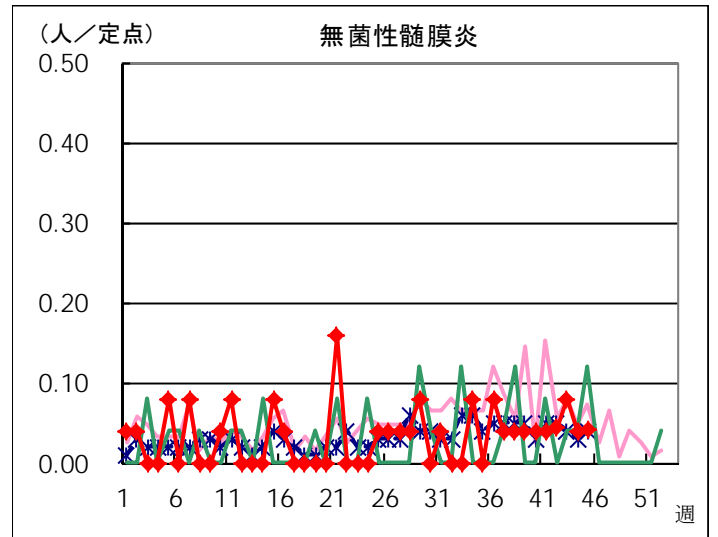
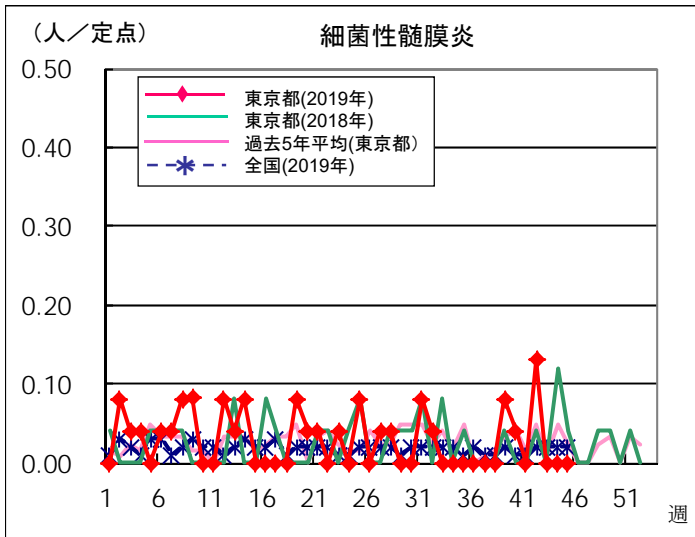
◆ インフルエンザ定点



◆ 眼科定点



◆ 基幹定点



定点医療機関から搬入された検体の検査情報

◇病原体検出状況(インフルエンザウイルスを除く)

採取日	臨床診断名	年齢	検査試料	検出病原体
8/29	マイコプラズマ肺炎	5	咽頭拭い液	肺炎マイコプラズマ(遺伝子・分離)
8/29	マイコプラズマ肺炎	13	咽頭拭い液	肺炎マイコプラズマ(遺伝子)
8/31	マイコプラズマ肺炎	11	咽頭拭い液	肺炎マイコプラズマ(遺伝子)
9/24	マイコプラズマ肺炎	10	咽頭拭い液	肺炎マイコプラズマ(遺伝子・分離)
10/1	A群溶血性レンサ球菌咽頭炎	記載なし	咽頭拭い液	A群溶血性レンサ球菌T-B3264型
10/3	A群溶血性レンサ球菌咽頭炎	7	咽頭拭い液	A群溶血性レンサ球菌T-12型
10/8	咽頭結膜熱	5	咽頭拭い液	アデノウイルス7型
10/16	無菌性髄膜炎	26	髄液	エコーウイルス30型
10/18	インフルエンザ様疾患	6	咽頭拭い液	ライノウイルス
10/18	咽頭結膜熱	4	咽頭拭い液	アデノウイルス7型
10/21	RSウイルス感染症	4	咽頭拭い液	RSウイルスA型
10/21	インフルエンザ様疾患	5	咽頭拭い液	コクサッキーウイルスA群10型
10/21	インフルエンザ様疾患	36	咽頭拭い液	ライノウイルス
10/23	突発性発しん	1	咽頭拭い液	ヒトヘルペスウイルス6型

◇遺伝子検査法によるインフルエンザウイルスの亜型別検出件数

	AH1pdm09	AH3亜型	B型Victoria系統	B型Yamagata系統
2019年43週	2			
2019-2020年 シーズン累計*	24	1		

* 2019-2020年シーズンの開始は第36週(2019年9月2日～)

月報告 定点把握対象疾患 報告数 2019年10月

定点種別	対象疾患	性別	報告数	定点当たり	合計	定点当たり	報告医療機関数	定点医療機関数
性感染症	性器クラミジア感染症	男	150	2.73	250	4.55	55	55
		女	100	1.82				
	性器ヘルペスウイルス感染症	男	50	0.91	91	1.65		
		女	41	0.75				
	尖圭コンジローマ	男	112	2.04	146	2.65		
		女	34	0.62				
	淋菌感染症	男	70	1.27	90	1.64		
		女	20	0.36				
	膣トリコモナス症	男			9	0.16		
		女	9	0.16				
基幹	メチシリン耐性黄色ブドウ球菌感染症	男	58	2.32	88	3.52	25	25
		女	30	1.20				
	ペニシリン耐性肺炎球菌感染症	男	3	0.12	7	0.28		
		女	4	0.16				
	薬剤耐性緑膿菌感染症	男						
		女						

2019/11/11集計

月報告 定点把握対象疾患(性感染症・基幹) 報告数【年齢階級別】2019年10月

< 男性 >

	性器 クラミジア 感染症	性器 ヘルペス ウイルス 感染症	尖圭コンジ ローマ	淋菌感染症	膺トリコ モナス症	メチシリン耐性 黄色ブドウ球菌 感染症	ペニシリン耐性 肺炎球菌 感染症	薬剤耐性 緑膿菌感染症
0歳						8	1	
1～4歳						8	1	
5～9歳						4		
10～14歳						8		
15～19歳	2		1	4				
20～24歳	31	2	7	20				
25～29歳	27	10	16	13				
30～34歳	23	7	23	5				
35～39歳	23	10	16	10				
40～44歳	15	4	13	9		2		
45～49歳	8	6	14	5				
50～54歳	11	4	9	2				
55～59歳	5	2	7	2		2		
60～64歳	2	1	2			1		
65～69歳	3	2	2			6		
70歳～		2	2			19	1	
合計	150	50	112	70		58	3	
先月比		-5	28	-8	-2	26	-3	

< 女性 >

	性器 クラミジア 感染症	性器 ヘルペス ウイルス 感染症	尖圭コンジ ローマ	淋菌感染症	膺トリコ モナス症	メチシリン耐性 黄色ブドウ球菌 感染症	ペニシリン耐性 肺炎球菌 感染症	薬剤耐性 緑膿菌感染症
0歳						3	1	
1～4歳						4	2	
5～9歳						3		
10～14歳								
15～19歳	8	1	1					
20～24歳	29	9	8	5				
25～29歳	26	7	11	5	4	1		
30～34歳	12	5	4	1		1		
35～39歳	13	6	4	2	1	1		
40～44歳	5	5	2	2				
45～49歳	2	5	3	3	1	1		
50～54歳	4		1	2	1	2		
55～59歳	1	1					1	
60～64歳								
65～69歳		2						
70歳～					2	14		
合計	100	41	34	20	9	30	4	
先月比	13	-7	3	-10	-4	-4	3	-1

月報告 定点把握対象疾患(性感染症) 報告数【保健所別】 2019年10月

< 男性 >

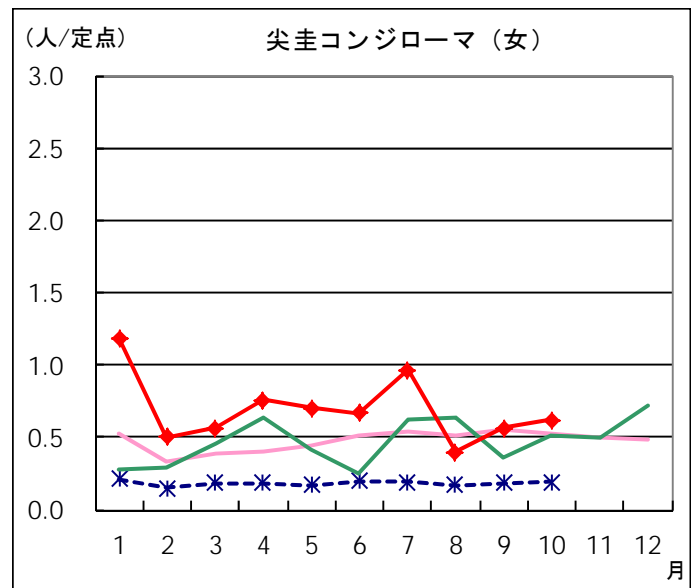
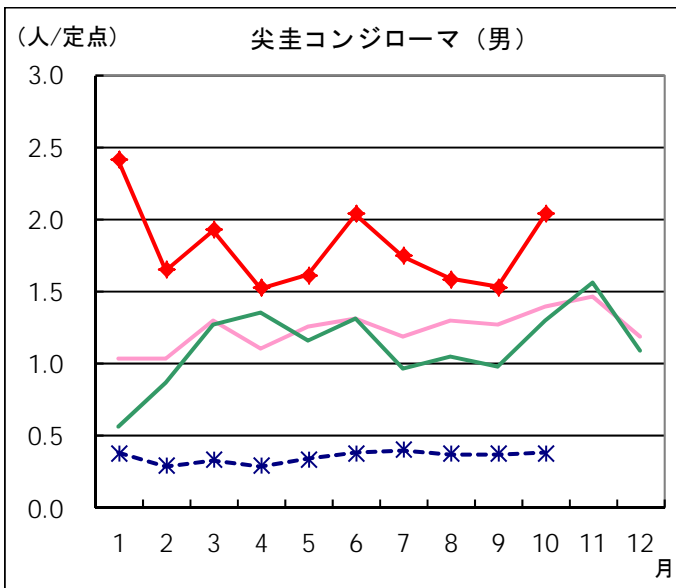
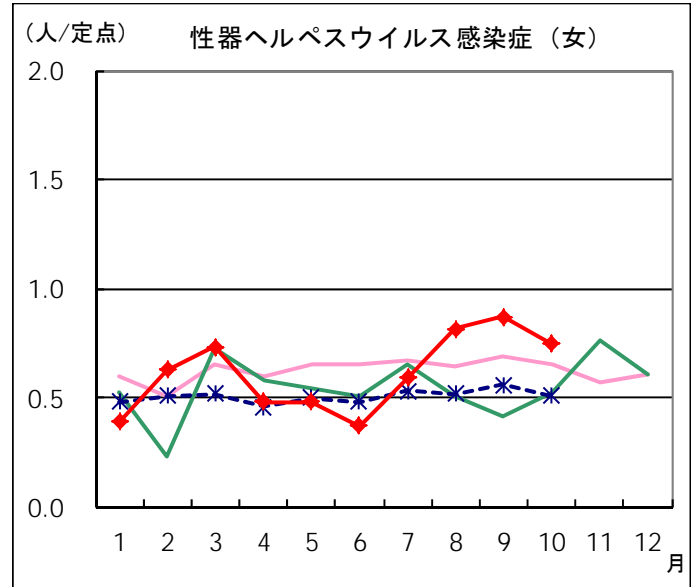
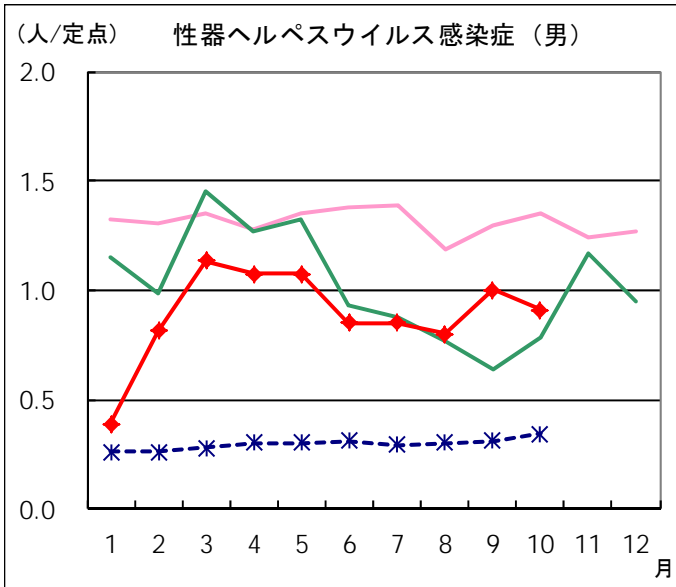
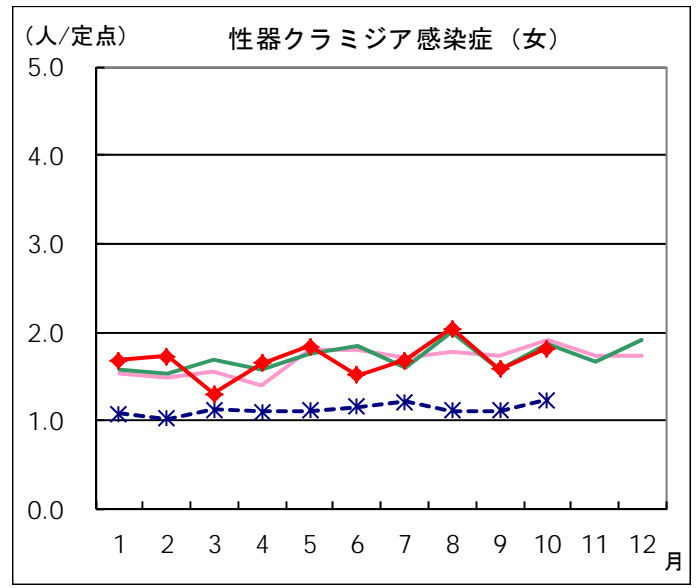
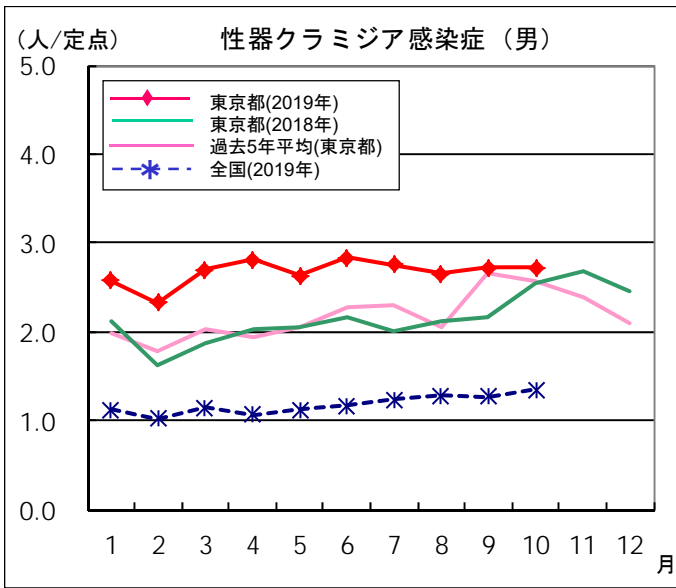
	定点数	性器クラミジア 感染症	性器ヘルペス ウイルス感染症	尖圭 コンジローマ	淋菌感染症	臍トリコモナス症	総 計
千代田	2	13	2	3	4		22
中央区	3	4	4	1			9
みなと	2	10	1	13	1		25
新宿区	7	31	12	70	19		132
文京	1	8		2	1		11
台東	2	1	1	3	1		6
墨田区	2	4	3				7
江東区	2	5		2	2		9
品川区	1	8	4	1	3		16
大田区	2	1			1		2
渋谷区	5	31	17	9	16		73
中野区	2	8			8		16
杉並	2	5		2	2		9
池袋	3	11	6	3	10		30
北区	1						
荒川区	1						
板橋区	2	3		1			4
足立	2	2					2
江戸川	2	4		1	2		7
八王子市	4						
町田市	1						
多摩立川	2	1					1
多摩府中	3			1			1
多摩小平	1						
合 計	55	150	50	112	70		382
定点当たり		2.73	0.91	2.04	1.27		6.95

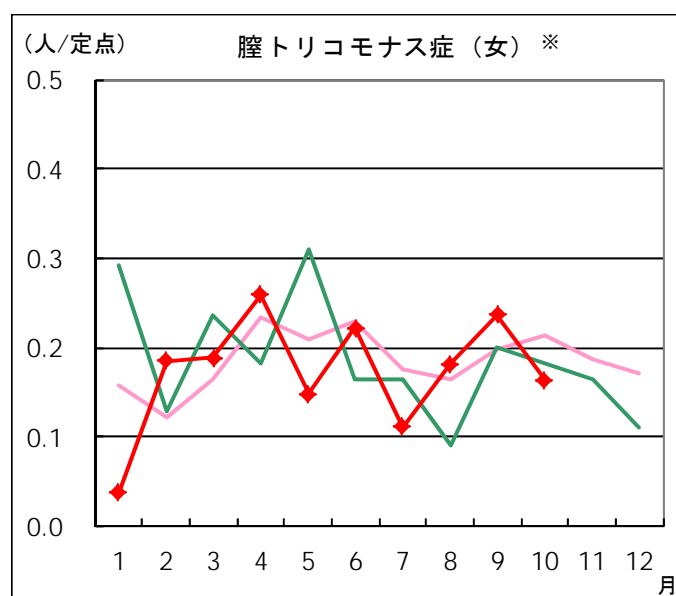
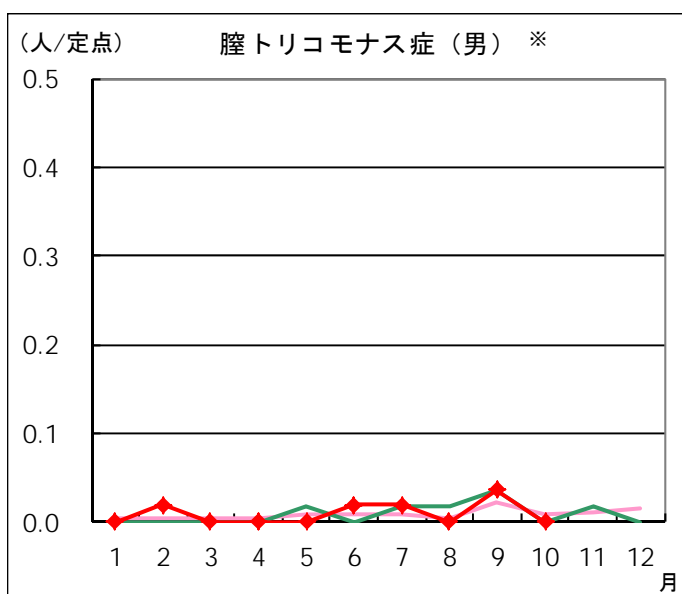
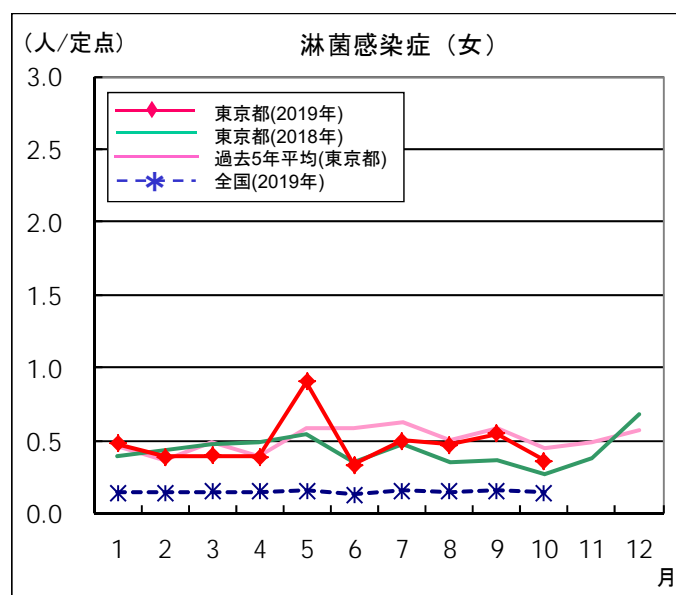
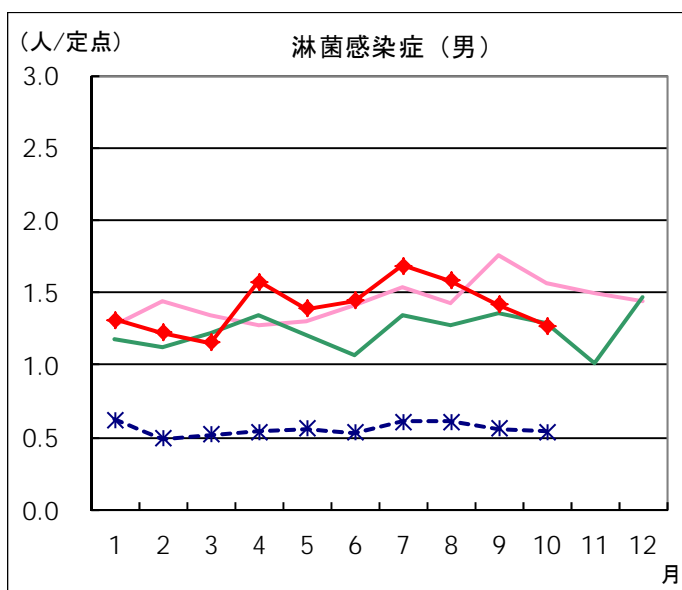
< 女性 >

	定点数	性器クラミジア 感染症	性器ヘルペス ウイルス感染症	尖圭 コンジローマ	淋菌感染症	臍トリコモナス症	総 計
千代田	2						
中央区	3	1				1	2
みなと	2	1	1				2
新宿区	7	14	20	22	2	1	59
文京	1						
台東	2	19	2	2	15		38
墨田区	2						
江東区	2	1		1	1		3
品川区	1						
大田区	2						
渋谷区	5	21	10	2			33
中野区	2					2	2
杉並	2	3					3
池袋	3	7		3	1	1	12
北区	1						
荒川区	1						
板橋区	2	3					3
足立	2	4				1	5
江戸川	2	9	4				13
八王子市	4	3	2	1			6
町田市	1	1	1	2		1	5
多摩立川	2	13	1	1		2	17
多摩府中	3				1		1
多摩小平	1						
合 計	55	100	41	34	20	9	204
定点当たり		1.82	0.75	0.62	0.36	0.16	3.71

月報告 定点把握対象疾患 定点医療機関当たり報告数(2019年10月 現在)

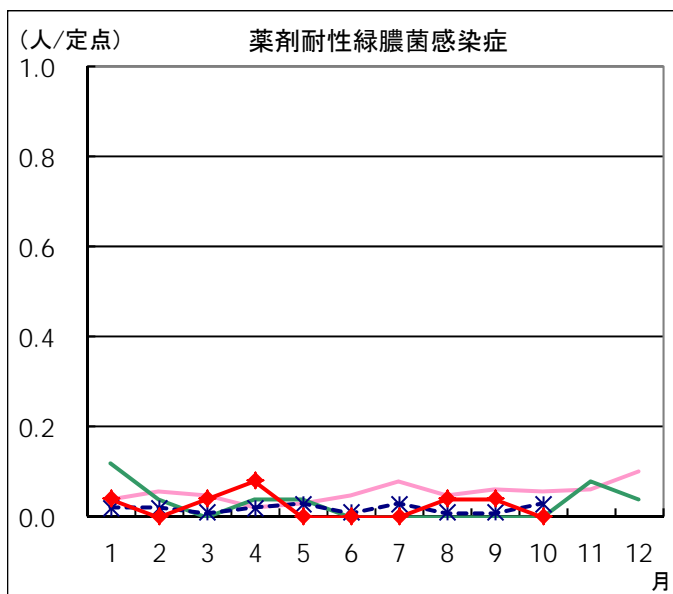
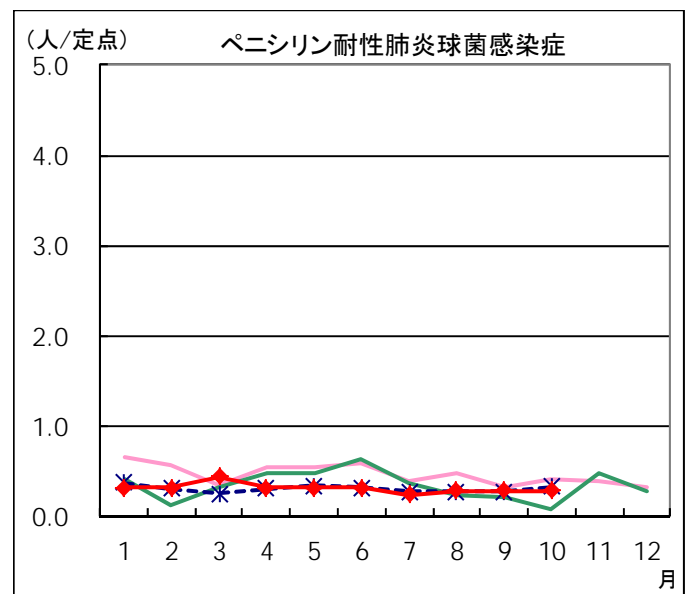
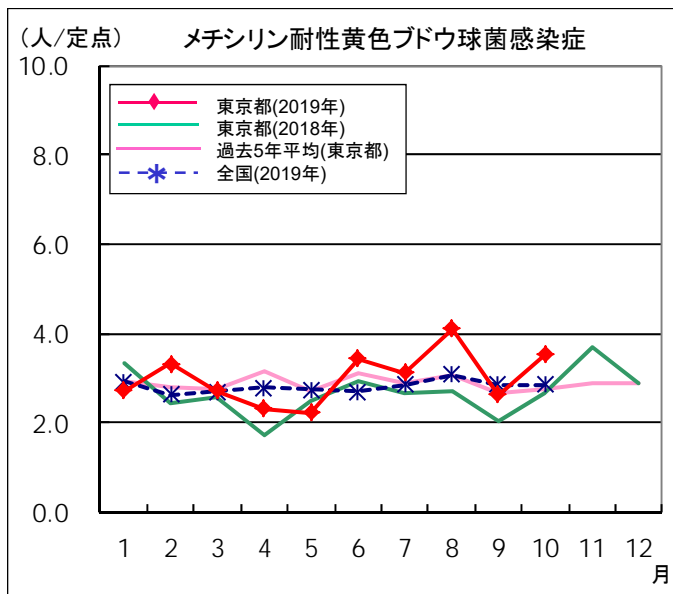
◆ 性感染症定点





※東京都独自対象疾患

◆ 基幹定点



定点医療機関から搬入された検体の検査情報(月報告)

採取日	臨床診断名	年齢	性別	検査試料	検出病原体
9/8	メチシリン耐性黄色ブドウ球菌感染症	0	男	皮膚病巣	MRSAコアグラウゼⅠ型
9/24	メチシリン耐性黄色ブドウ球菌感染症	0	男	尿	MRSAコアグラウゼⅢ型
9/25	性器ヘルペス	56	男	皮膚病巣	単純ヘルペスウイルス1型
9/27	性器ヘルペス	55	男	陰部擦過物	単純ヘルペスウイルス2型
9/28	メチシリン耐性黄色ブドウ球菌感染症	0	女	皮膚病巣	MRSAコアグラウゼⅦ型
10/2	尖圭コンジローマ	40	男	陰部擦過物	ヒトパピローマウイルス6型
10/4	メチシリン耐性黄色ブドウ球菌感染症	14	男	記載なし	MRSAコアグラウゼⅢ型
10/4	メチシリン耐性黄色ブドウ球菌感染症	97	女	血液	MRSAコアグラウゼⅦ型
10/7	尖圭コンジローマ	31	男	記載なし	ヒトパピローマウイルス6型
10/13	メチシリン耐性黄色ブドウ球菌感染症	10	女	皮膚病巣	MRSAコアグラウゼⅢ型