

INFECTIOUS DISEASES WEEKLY REPORT

TOKYO IDWR

東京都感染症情報センター

東京都感染症週報

2019年第50週
(12月9日～12月15日)

- * 2019年12月18日現在の情報により作成しています。
最新のデータは「Web版感染症発生動向」をご覧ください。
<http://survey.tokyo-eiken.go.jp/>
- * 今週は月報告(2019年11月)も掲載しています。

令和元年(2019年)12月19日発行

編集・発行

東京都健康安全研究センター
健康危機管理情報課

電話：03-3363-3213(直通)
FAX：03-5332-7365
e-mail：www@tokyo-eiken.go.jp

全数把握対象疾患 報告数（一類～四類） 2019年50週

分類	対象疾患	東京都(保健所受理週)					全国(診断週)	
		47週	48週	49週	50週	年累計	50週	年累計
一類	エボラ出血熱							
	クリミア・コンゴ出血熱							
	痘そう							
	南米出血熱							
	ペスト							
	マールブルグ病							
	ラッサ熱							
二類	急性灰白髄炎							
	結核	56	62	60	55	3,038	313	20,291
	ジフテリア							
	重症急性呼吸器症候群 ^{*1}							
	中東呼吸器症候群 ^{*2}							
	鳥インフルエンザ(H5N1)							
鳥インフルエンザ(H7N9)								
三類	コレラ					2		5
	細菌性赤痢	3	2	1		26	13	132
	腸管出血性大腸菌感染症	8	3	3	6	383	31	3,683
	腸チフス					3		35
	パラチフス					4		19
四類	E型肝炎	1	3	2	3	124	11	470
	ウエストナイル熱							
	A型肝炎	5		2		140	2	418
	エキノкокクス症							22
	黄熱							
	オウム病					3		13
	オムスク出血熱							
	回帰熱							7
	キャサヌル森林病							
	Q熱							2
	狂犬病							
	コクシジオイデス症							2
	サル痘							
	ジカウイルス感染症							3
	重症熱性血小板減少症候群 ^{*3}					1	1	101
	腎症候性出血熱							
	西部ウマ脳炎							
	ダニ媒介脳炎							
	炭疽							
	チクングニア熱					9		46
つつが虫病	3		1	2	7	49	321	
デング熱	4	3	1		128	5	451	
東部ウマ脳炎								
鳥インフルエンザ(H5N1及びH7N9を除く)								

*1 病原体がベータコロナウイルス属SARSコロナウイルスであるものに限る。

*2 病原体がベータコロナウイルス属MERSコロナウイルスであるものに限る。

*3 病原体がフレボウイルス属SFTSウイルスであるものに限る。

分類	対象疾患	東京都(保健所受理週)					全国(診断週)	
		47週	48週	49週	50週	年累計	50週	年累計
四 類	ニパウイルス感染症							
	日本紅斑熱						1	314
	日本脳炎							8
	ハンタウイルス肺症候群							
	Bウイルス病							1
	鼻疽							
	ブルセラ症					1		2
	ベネズエラウマ脳炎							
	ヘンドラウイルス感染症							
	発しんチフス							
	ボツリヌス症							3
	マラリア		1				20	54
	野兔病							
	ライム病					1		17
	リッサウイルス感染症							
	リフトバレー熱							
	類鼻疽							2
レジオネラ症	5	2	4	1	181	29	2,257	
レプトスピラ症					9		31	
ロッキー山紅斑熱								

2019/12/18集計

(全数把握対象疾患のコメント・一類～五類)

〈二類感染症〉

結核 55件 患者および死亡後診断 30件(肺結核 21件、その他の結核 9件)、無症状病原体保有者 23件、疑似症 2件、年齢は5歳未満 2件、20代 4件、30代 6件、40代 8件、50代 6件、60代 6件、70代 10件、80代 8件、90歳以上 5件、推定感染地は国内 42件、ネパール 1件、フィリピン 1件、ベトナム 1件、ミャンマー 1件、中国 1件、不明 8件であった。

〈三類感染症〉

腸管出血性大腸菌感染症 6件 患者 5件、無症状病原体保有者 1件、血清型・毒素型はO26 VT1 2件、O121 VT2 1件、O157 VT1・VT2 1件、O157 VT2 1件、血清型不明VT2 1件、年齢は5歳未満 1件、20代 2件、40代 2件、50代 1件、推定感染地は国内 4件、不明 2件、推定感染経路は経口感染 3件、接触感染 1件、不明 2件であった。

〈四類感染症〉

E型肝炎 3件 患者 3件、年齢は20代 1件、50代 1件、60代 1件、推定感染地は国内 3件、推定感染経路は経口感染 3件であった。

つつが虫病 2件 年齢は50代 1件、80代 1件、推定感染地は国内 2件であった。

レジオネラ症 1件 病型は肺炎型、年齢は60代、推定感染地は国内、推定感染経路は水系感染(銭湯)であった。

〈五類感染症〉

アメーバ赤痢 2件 病型は腸管 2件、年齢は50代 1件、60代 1件、推定感染地は国内 2件、推定感染経路は不明 2件であった。

ウイルス性肝炎 1件 C型、年齢は40代、推定感染地は国内、推定感染経路は同性間性的接触であった。

カルバペネム耐性腸内細菌科細菌感染症 3件 病原菌はエンテロバクター・クロアカ 1件、エンテロバクター属菌 1件、クレブシエラ・アエロゲネス 1件、年齢は40代 1件、60代 1件、70代 1件、推定感染地は国内 3件、推定感染経路は以前からの保菌 1件、不明 2件、90日以内の海外渡航歴無し 3件であった。

急性弛緩性麻痺 2件 病原体不明 2件、年齢は10歳未満 2件(うち5歳未満 1件)、推定感染地は国内 2件、推定感染経路は不明 2件、ポリオ含有ワクチン接種歴は4回接種済み 1件、不明 1件であった。

※ 第49週該当分として〔四類〕レジオネラ症 1件の追加報告があった。

全数把握対象疾患 報告数（五類） 2019年50週

分類	対象疾患	東京都(保健所受理週)					全国(診断週)	
		47週	48週	49週	50週	年累計	50週	年累計
五 類 (全 数 届 出)	アメーバ赤痢	3	1	2	2	151	8	804
	ウイルス性肝炎 (A型・E型を除く)	2		3	1	95	4	317
	カルバペネム耐性腸内細菌科細菌感染症	6	9	4	3	223	29	2,186
	急性弛緩性麻痺(急性灰白髄炎を除く) *1				2	7	2	77
	急性脳炎 *2		2	3	3	80	20	858
	クリプトスポリジウム症					4		19
	クロイツフェルト・ヤコブ病					17	3	183
	劇症型溶血性レンサ球菌感染症		2	3	3	119	17	887
	後天性免疫不全症候群	8	5	9	8	380	14	1,155
	ジアルジア症			1	1	11	2	49
	侵襲性インフルエンザ菌感染症				1	79		509
	侵襲性髄膜炎菌感染症					4		46
	侵襲性肺炎球菌感染症	12	11	8	7	356	61	3,113
	水痘(入院例に限る)	3	1	1	5	75	7	466
	先天性風しん症候群					2		4
	梅毒	36	38	38	29	1,658	71	6,329
	播種性クリプトコックス症		1			12		148
	破傷風					8		118
	バンコマイシン耐性黄色ブドウ球菌感染症							
	バンコマイシン耐性腸球菌感染症					8		74
百日咳	19	23	17	13	1,311	167	16,335	
風しん	2	2	2	2	860	5	2,288	
麻しん			2	1	124	1	742	
薬剤耐性アシネトバクター感染症					2	1	25	
2019/12/18集計								

*1 2018年5月1日より追加指定された。

*2 ウエストナイル脳炎、西部ウマ脳炎、ダニ媒介脳炎、東部ウマ脳炎、日本脳炎、ベネズエラウマ脳炎及びリフトバレー熱を除く。

急性脳炎 3件 病原体はインフルエンザウイルスA型 2件、不明 1件、年齢は10歳未満 2件(うち5歳未満 1件)、10代 1件、推定感染地は国内 3件、推定感染経路は飛沫・飛沫核感染 2件、不明 1件であった。

劇症型溶血性レンサ球菌感染症 3件 血清群はA群 1件、G群 2件、年齢は50代 1件、70代 1件、90歳以上 1件、推定感染地は国内 3件、推定感染経路は創傷感染 2件、不明 1件であった。90歳以上の患者は死亡が確認された。

後天性免疫不全症候群 8件 AIDS 2件、無症候キャリア 4件、その他 2件、性別は男性 8件、AIDS患者の年齢は20代 2件、無症候キャリア及びその他の年齢は20代 1件、30代 1件、40代 1件、50代 3件、推定感染地は国内 7件、国外(渡航先不明) 1件、推定感染経路は性的接触 8件(同性間 7件、両性間 1件)であった。

ジアルジア症 1件 年齢は50代、推定感染地および推定感染経路は不明であった。

侵襲性インフルエンザ菌感染症 1件 血清型は検査未実施、年齢は50代、推定感染地は国内、推定感染経路は不明、ヒブワクチン接種歴無しであった。

侵襲性肺炎球菌感染症 7件 血清型はすべて検査未実施、年齢は10歳未満 1件、60代 1件、70代 4件、80代 1件、推定感染地は国内 7件、推定感染経路は飛沫・飛沫核感染 3件、不明 4件、肺炎球菌ワクチン接種歴は13価4回接種済み 1件、23価1回接種済み 1件、無し 3件、不明 2件であった。

水痘(入院例) 5件 検査診断例 4件、臨床診断例 1件、年齢は10歳未満 1件、10代 1件、30代 1件、40代 2件、推定感染地は国内 4件、不明 1件、推定感染経路は飛沫・飛沫核感染 3件、不明 2件、水痘ワクチン接種歴は1回接種済み 1件、不明 4件であった。

梅毒 29件 患者 22件(早期顕症梅毒Ⅰ期 5件、早期顕症梅毒Ⅱ期 15件、晩期顕症梅毒 2件)、無症候梅毒 7件、性別は男性 21件、女性 8件、年齢は20代 11件、30代 8件、40代 8件、50代 1件、70代 1件、推定感染地は国内 26件、国外(渡航先不明) 1件、不明 2件、推定感染経路は性的接触 28件(同性間 11件、異性間 12件、性別不明 5件)、不明 1件であった。

百日咳 13件 年齢は10歳未満 4件(うち5歳未満 2件)、10代 1件、20代 2件、30代 2件、40代 2件、50代 1件、70代 1件、推定感染地は国内 8件、不明 5件、百日咳含有ワクチン接種歴は4回接種済み 4件、無し 1件、不明 8件であった。

風しん 2件 検査診断例 2件、年齢は5歳未満 1件、40代 1件、推定感染地は国内 2件、推定感染経路は不明 2件、風しん含有ワクチン接種歴は1回接種済み 1件、無し 1件であった。

麻しん 1件 検査診断例、遺伝子型不明、年齢は40代、推定感染地および推定感染経路は不明、麻しん含有ワクチン接種歴は不明であった。

定点把握対象疾患 報告数 2019年50週

上段: 報告数
下段: 定点当たり

定点種別	対象疾患	2019年				報告 医療 機関数	定点 医療 機関数
		47週	48週	49週	50週		
小児科	RSウイルス感染症	60 0.23	59 0.23	58 0.22	44 0.17	260	264
	咽頭結膜熱	93 0.36	121 0.47	141 0.54	159 0.61		
	A群溶血性レンサ球菌咽頭炎	624 2.43	871 3.36	948 3.65	1,010 3.88		
	感染性胃腸炎	1,413 5.50	1,711 6.61	1,922 7.39	2,186 8.41		
	水痘	117 0.46	208 0.80	164 0.63	246 0.95		
	手足口病	386 1.50	434 1.68	374 1.44	305 1.17		
	伝染性紅斑	37 0.14	31 0.12	32 0.12	25 0.10		
	突発性発しん	79 0.31	112 0.43	98 0.38	113 0.43		
	ヘルパンギーナ	47 0.18	32 0.12	43 0.17	26 0.10		
	流行性耳下腺炎	21 0.08	18 0.07	15 0.06	11 0.04		
	川崎病 ^{*1}	1 0.00	3 0.01	6 0.02	8 0.03		
	不明発しん症 ^{*1}	12 0.05	16 0.06	27 0.10	11 0.04		
	インフルエンザ	インフルエンザ ^{*2}	1,229 3.00	2,547 6.17	4,288 10.36		
眼科	急性出血性結膜炎					38	39
	流行性角結膜炎	10 0.26	13 0.34	13 0.34	14 0.37		
基幹	細菌性髄膜炎 ^{*3}		2 0.08	1 0.04	1 0.04	24	25
	無菌性髄膜炎		2 0.08	2 0.08	1 0.04		
	マイコプラズマ肺炎	23 0.92	13 0.52	17 0.68	15 0.63		
	クラミジア肺炎(オウム病を除く)		1 0.04	1 0.04			
	感染性胃腸炎(ロタウイルス) ^{*4}	1 0.04	2 0.08				
	インフルエンザ入院	12 0.48	20 0.80	21 0.84	69 2.88		
2019/12/18集計							

*1 不明発しん症、川崎病 は東京都が独自に指定する疾患である。

*2 鳥インフルエンザを除く。

*3 インフルエンザ菌、髄膜炎菌、肺炎球菌を原因として同定された場合を除く。

*4 病原体がロタウイルスであるものに限る。

(今週の注目される定点把握対象疾患)

- ・ インフルエンザの定点当たり報告数が増加し、インフルエンザ入院も急増しています。
- ・ 水痘の定点当たり報告数が増加し、注意報レベルとなりました。
- ・ A群溶血性レンサ球菌咽頭炎の定点当たり報告数が増加しています。

定点把握対象疾患 報告数【年齢階級別】 2019年50週

	小児科										
	RS ウイルス 感染症	咽頭 結膜熱	A群溶血性 レンサ球菌 咽頭炎	感染性 胃腸炎	水痘	手足口病	伝染性 紅斑	突発性 発しん	ヘルパン ギーナ	流行性 耳下腺炎	川崎病
～5か月	5			17	2	3					
6～11か月	9	5	4	98	7	9		22			2
1歳	13	31	15	356	8	70	5	61		1	2
2歳	7	32	54	255	10	74		20	6		1
3歳	4	22	76	189	9	26	6	3	1	1	
4歳	4	22	113	206	15	50	2	3	2	3	
5歳		18	134	179	30	31	3	2	3	2	3
6歳	2	11	122	166	31	17	1	1	2		
7歳		6	152	127	43	12	3		1	2	
8歳		6	104	82	28	2	1				
9歳		1	75	84	29	2	1		1	1	
10～14歳		3	125	166	31	6	3	1	1	1	
15～19歳			5	30	1				1		
20～29歳		2	31	231	2	3			8		
30～39歳											
40～49歳											
50～59歳											
60～69歳											
70～79歳											
80歳以上											
合計	44	159	1,010	2,186	246	305	25	113	26	11	8
先週比	-14	18	62	264	82	-69	-7	15	-17	-4	2

注:小児科定点把握対象疾患の「20～29歳」は「20歳以上」と読み替える。
眼科定点把握対象疾患のうち、「70～79歳」は「70歳以上」と読み替える。

	小児科	インフルエンザ	眼科		基幹					
	不明 発しん症	インフル エンザ	急性出 血性結 膜炎	流行性角 結膜炎	細菌性 髄膜炎	無菌性 髄膜炎	マイコ プラズマ 肺炎	クラミジ ア肺炎	感染性 胃腸炎 (ロタウイルス)	インフル エンザ 入院
～5か月		13								4
6～11か月	1	59								1
1歳	3	170		1			1			4
2歳	2	193		1			1			3
3歳	3	249					1			4
4歳		385								1
5歳		442					1			5
6歳	1	498					2			3
7歳		590					3			4
8歳		506								2
9歳		498					2			4
10～14歳	1	1,407		2			1			8
15～19歳		233					1			1
20～29歳		240		3		1	2			1
30～39歳		401		3						3
40～49歳		593		2						2
50～59歳		289		1						4
60～69歳		128								2
70～79歳		54		1						8
80歳以上		24			1					5
合計	11	6,972		14	1	1	15			69
先週比	-16	2,684		1		-1	-2	-1		48

注:小児科定点把握対象疾患の「20～29歳」は「20歳以上」と読み替える。
眼科定点把握対象疾患のうち、「70～79歳」は「70歳以上」と読み替える。

定点把握対象疾患 定点医療機関当たり報告数【保健所別】 2019年50週

	小児科										
	RS ウイルス 感染症	咽頭 結膜熱	A群溶血性 レンサ球菌 咽頭炎	感染性 胃腸炎	水痘	手足口病	伝染性 紅斑	突発性 発しん	ヘルパン ギーナ	流行性 耳下腺炎	川崎病
千代田		0.67	0.67	2.00	0.33			0.67			0.33
中央区	0.33		4.33	16.00	3.67	2.00					
みなと		1.00	2.67	8.17	0.67	0.50		0.17		0.17	
新宿区	0.75	0.13	2.88	5.75	0.13	0.25		0.25			0.13
文京		1.25	0.75	5.75	5.25	0.75	0.25	0.75			
台東	0.25	1.25	7.00	21.25	0.50	1.00	0.25	1.75	0.50	0.25	
墨田区		0.80	3.20	5.40	0.40	0.40		0.20			
江東区	0.22	0.78	8.00	9.56	1.56	0.33	0.22	0.44			
品川区		1.00	3.00	7.63	0.88	1.75	0.13	0.50			
目黒区		0.20	4.20	7.80	1.00	1.20		0.40			
大田区	0.25	0.42	3.58	11.33	1.00	0.33	0.25	0.42		0.25	0.08
世田谷	0.19	0.56	3.38	9.69	0.69	0.69	0.13	0.38			
渋谷区		1.00	0.50	8.00		0.75		0.75			
中野区		0.33	6.17	9.00	0.83	0.67		0.17			
杉並	0.09	0.09	1.82	8.82	0.45	1.09	0.09	0.45			
池袋	0.20	0.20	0.20	6.40					2.80		
北区		0.14	1.86	7.57		1.71		0.43	0.14		
荒川区	1.00	0.50	5.50	8.00	0.25		0.50	2.25		0.25	
板橋区	0.10	0.30	1.50	5.60	0.40			0.30		0.10	
練馬区	0.08	0.38	3.54	8.08	1.77	1.08		0.62			0.08
足立	0.33	1.17	4.50	8.75	0.50	1.08		0.17		0.08	
葛飾区		0.25	2.88	9.13	0.63	0.88		0.13			
江戸川		0.25	5.67	7.00	1.42	0.50		0.33			0.17
八王子市	0.27	0.27	7.55	15.00	1.64	6.09	0.27	0.55	0.09		
町田市			5.75	10.13	0.38	2.88	0.13	0.13	0.25	0.13	
西多摩		0.63	2.88	5.38	0.75	0.75		0.13	0.13		
南多摩	0.78	0.33	3.44	6.67	0.22	2.00	0.11	0.44		0.11	
多摩立川	0.07	0.57	2.07	6.86	0.93	1.21		0.21			
多摩府中		0.85	3.60	7.05	1.30	0.90	0.15	0.65	0.25		0.05
多摩小平	0.36	2.29	7.86	8.29	1.50	1.93	0.29	0.64		0.07	0.07
島しょ											
東京都	0.17	0.61	3.88	8.41	0.95	1.17	0.10	0.43	0.10	0.04	0.03

	小児科	インフルエンザ	眼科		基幹					
	不明 発しん症	インフル エンザ	急性出血 性結膜炎	流行性 角結膜炎	細菌性 髄膜炎	無菌性 髄膜炎	マイコ プラズマ 肺炎	クラミジア 肺炎	感染性 胃腸炎 (ロタウイルス)	インフル エンザ 入院
千代田		12.50					0.50			1.50
中央区		12.40		3.00						
みなと		12.78								1.00
新宿区		14.42					1.50			2.00
文京		17.29								
台東	0.25	12.86								
墨田区		10.00					3.00			9.00
江東区		15.50								
品川区	0.13	8.92								
目黒区		19.13								
大田区	0.08	11.90								
世田谷	0.19	19.08								7.00
渋谷区		15.57		4.00			1.00			1.00
中野区	0.17	22.50								
杉並	0.18	18.94								7.50
池袋		15.88		1.00			2.00			
北区	0.14	13.18								
荒川区		15.86								
板橋区		14.94								1.00
練馬区		14.57								
足立		14.21		1.00						
葛飾区		16.38								4.00
江戸川		18.42								
八王子市		24.28		1.50						
町田市		25.62								
西多摩		13.57		1.00						1.00
南多摩		18.71								
多摩立川		16.48								1.00
多摩府中		18.65			0.50		2.50			3.50
多摩小平	0.07	21.50				0.50				4.00
島しょ		26.50								

東京都	0.04	16.84		0.37	0.04	0.04	0.63			2.88
-----	------	-------	--	------	------	------	------	--	--	------

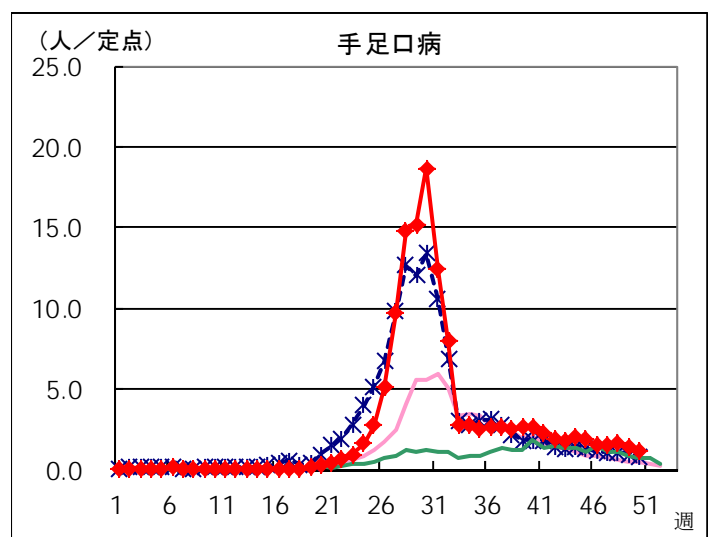
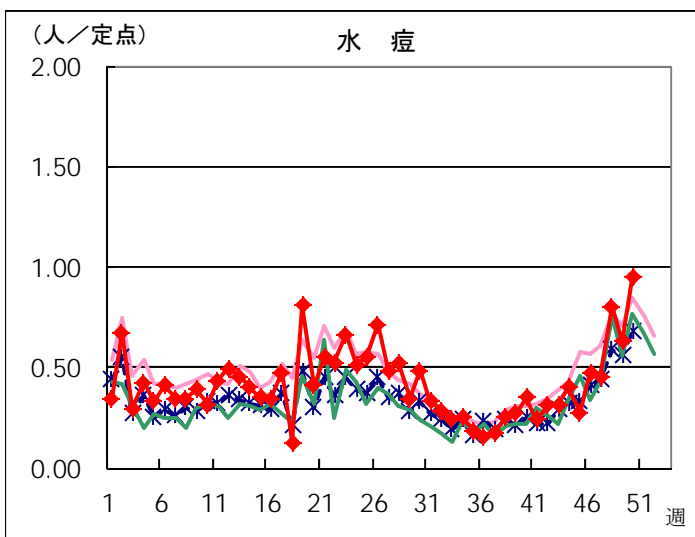
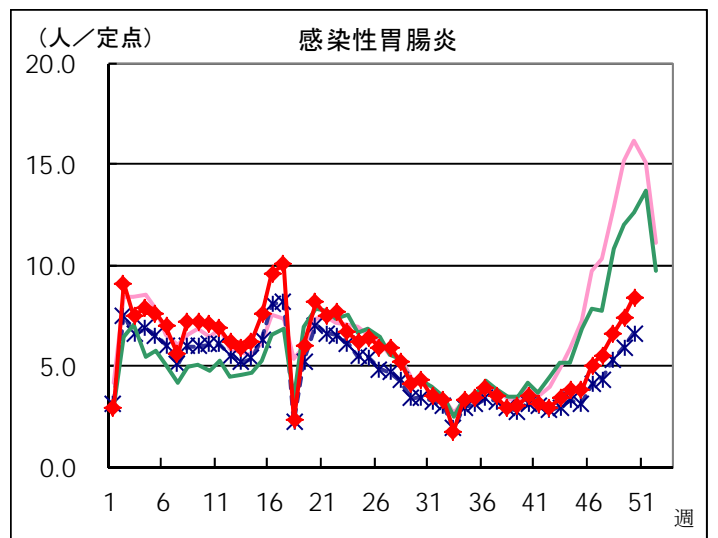
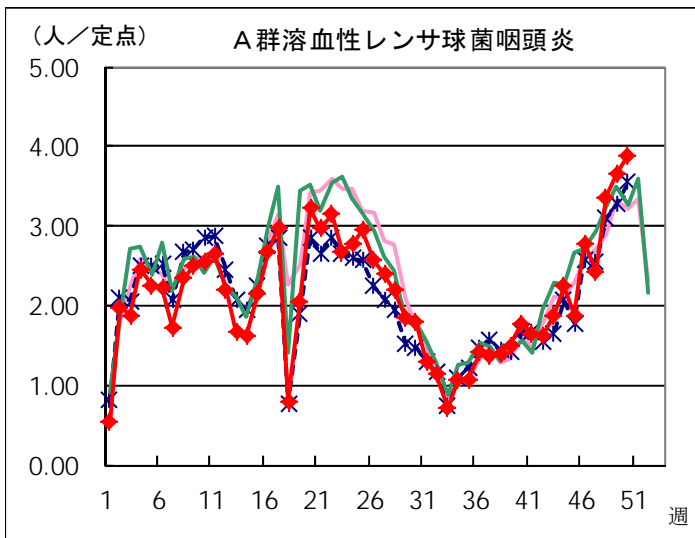
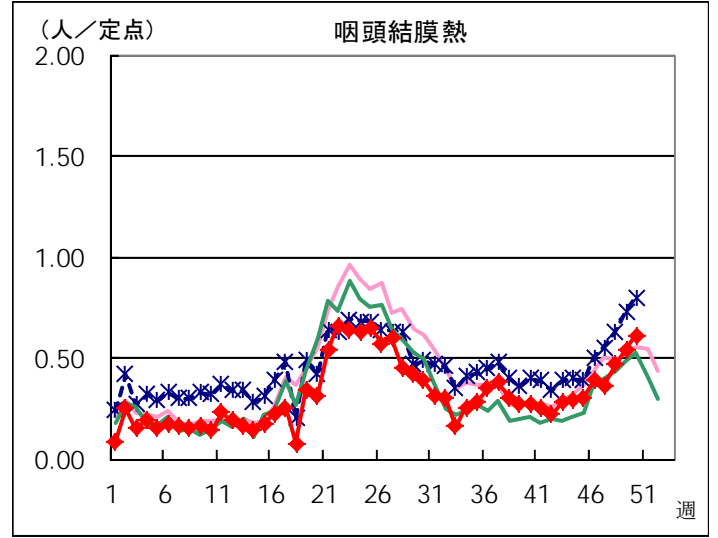
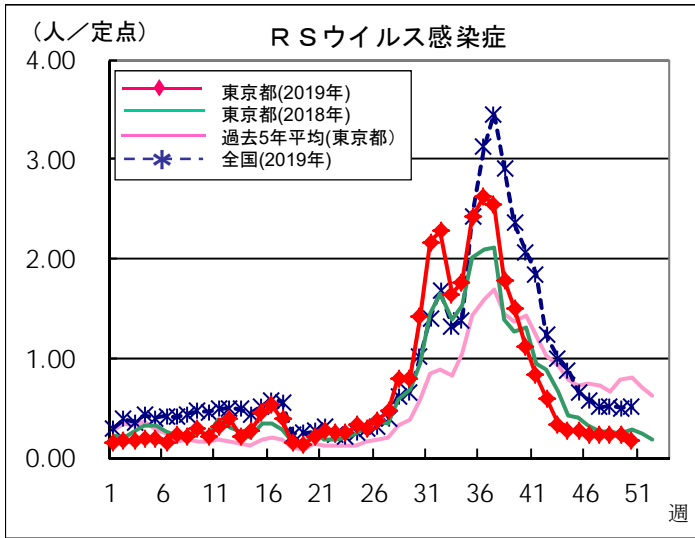
定点把握対象疾患 報告数【保健所別】 2019年50週

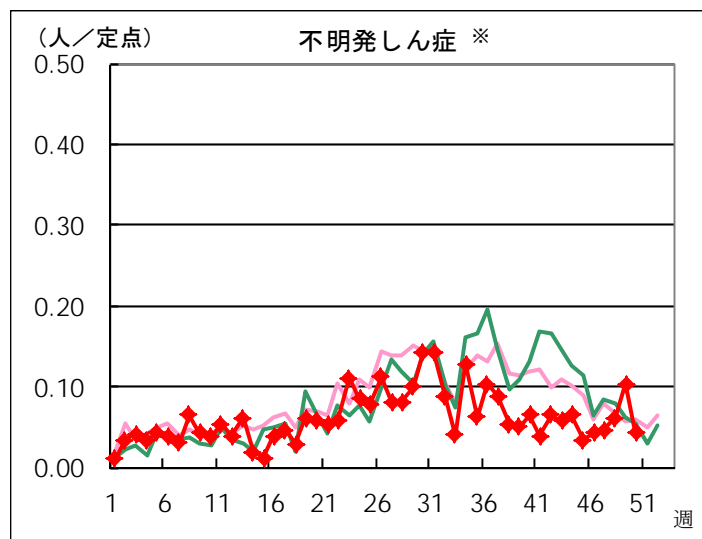
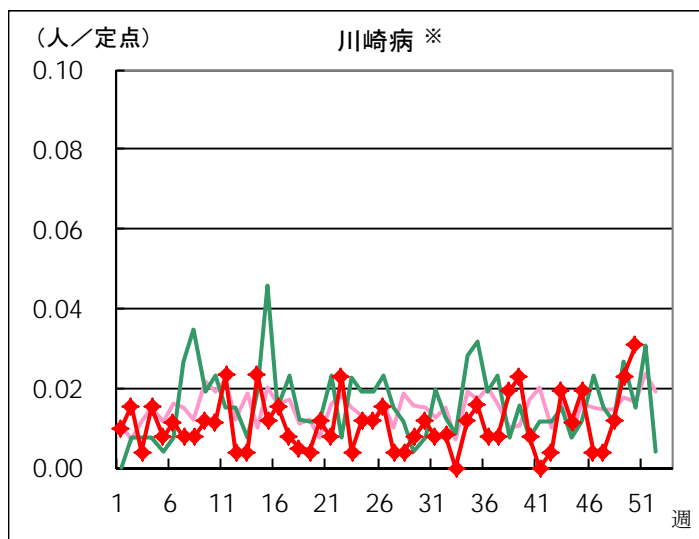
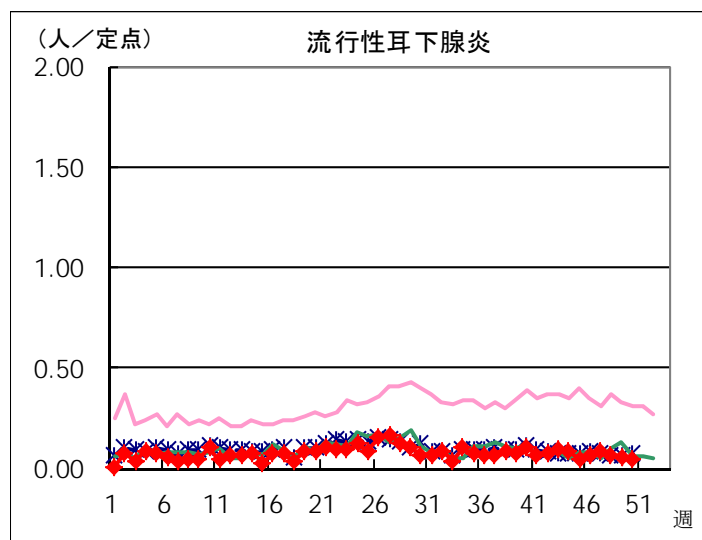
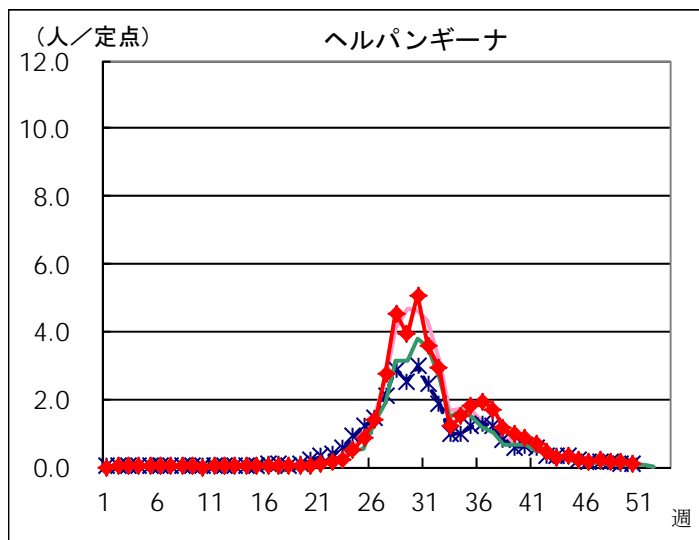
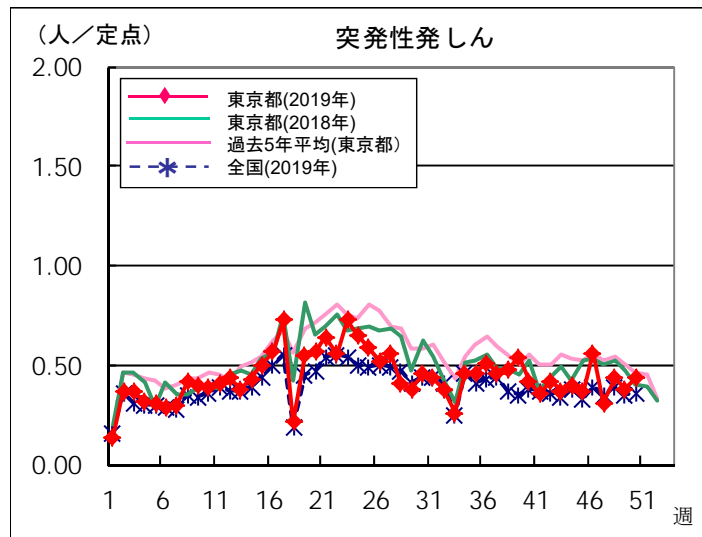
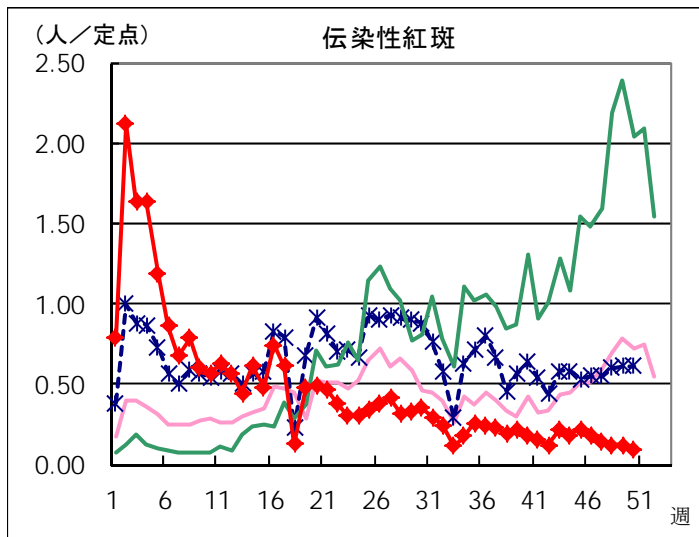
	小児科										
	RSウイルス 感染症	咽頭結膜熱	A群溶血性 レンサ球菌 咽頭炎	感染性 胃腸炎	水痘	手足口病	伝染性 紅斑	突発性 発しん	ヘルパン ギーナ	流行性 耳下腺炎	川崎病
千代田		2	2	6	1			2			1
中央区	1		13	48	11	6					
みなと		6	16	49	4	3		1		1	
新宿区	6	1	23	46	1	2		2			1
文京		5	3	23	21	3	1	3			
台東	1	5	28	85	2	4	1	7	2	1	
墨田区		4	16	27	2	2		1			
江東区	2	7	72	86	14	3	2	4			
品川区		8	24	61	7	14	1	4			
目黒区		1	21	39	5	6		2			
大田区	3	5	43	136	12	4	3	5		3	1
世田谷	3	9	54	155	11	11	2	6			
渋谷区		4	2	32		3		3			
中野区		2	37	54	5	4		1			
杉並	1	1	20	97	5	12	1	5			
池袋	1	1	1	32					14		
北区		1	13	53		12		3	1		
荒川区	4	2	22	32	1		2	9		1	
板橋区	1	3	15	56	4			3		1	
練馬区	1	5	46	105	23	14		8			1
足立	4	14	54	105	6	13		2		1	
葛飾区		2	23	73	5	7		1			
江戸川		3	68	84	17	6		4			2
八王子市	3	3	83	165	18	67	3	6	1		
町田市			46	81	3	23	1	1	2	1	
西多摩		5	23	43	6	6		1	1		
南多摩	7	3	31	60	2	18	1	4		1	
多摩立川	1	8	29	96	13	17		3			
多摩府中		17	72	141	26	18	3	13	5		1
多摩小平	5	32	110	116	21	27	4	9		1	1
島しょ											
東京都合計	44	159	1,010	2,186	246	305	25	113	26	11	8

	小児科	インフルエンザ	眼科		基幹					
	不明 発しん症	インフル エンザ	急性出血 性結膜炎	流行性 角結膜炎	細菌性 髄膜炎	無菌性 髄膜炎	マイコ プラズマ 肺炎	クラミジア 肺炎	感染性 胃腸炎 (ロタウイルス)	インフル エンザ 入院
千代田		50					1			3
中央区		62		3						
みなと		115								1
新宿区		173					3			4
文京		121								
台東	1	90								
墨田区		80					3			9
江東区		217								
品川区	1	107								
目黒区		153								
大田区	1	238								
世田谷	3	477								14
渋谷区		109		4			1			1
中野区	1	225								
杉並	2	322								15
池袋		127		1			2			
北区	1	145								
荒川区		111								
板橋区		239								1
練馬区		306								
足立		270		2						
葛飾区		213								4
江戸川		350								
八王子市		437		3						
町田市		333								
西多摩		190		1						1
南多摩		262								
多摩立川		346								1
多摩府中		578			1		5			7
多摩小平	1	473				1				8
島しょ		53								
東京都合計	11	6,972		14	1	1	15			69

定点把握対象疾患 定点医療機関当たり報告数(2019年50週 現在)

◆ 小児科定点

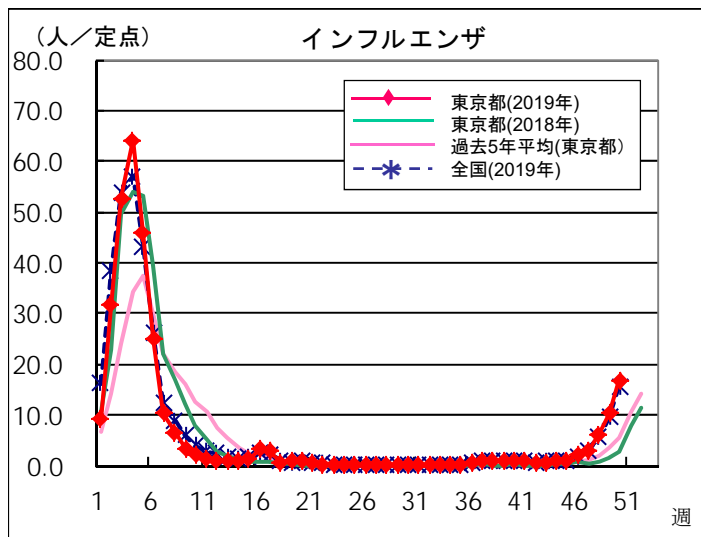




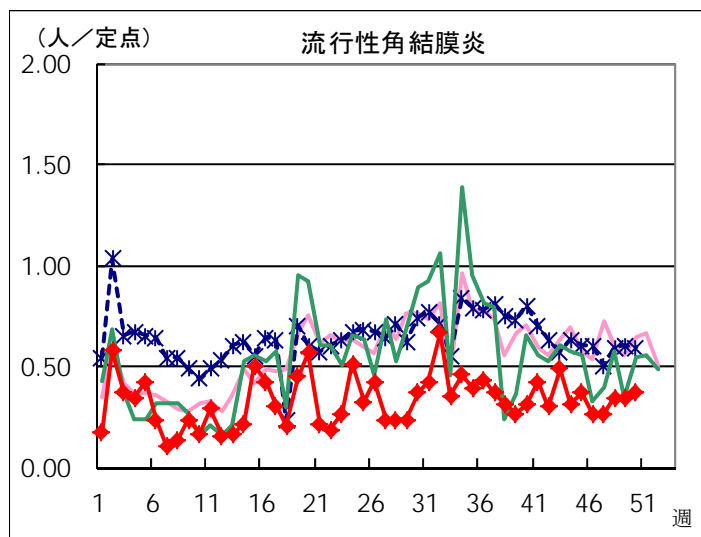
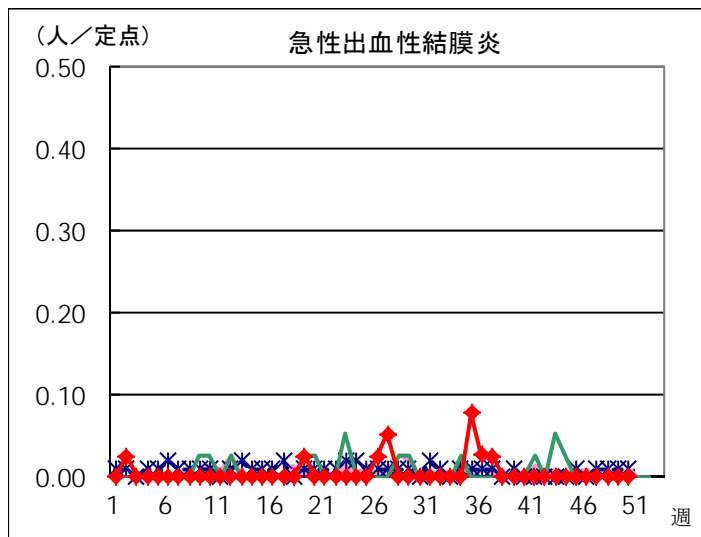
※ 東京都独自対象疾患

※ 東京都独自対象疾患

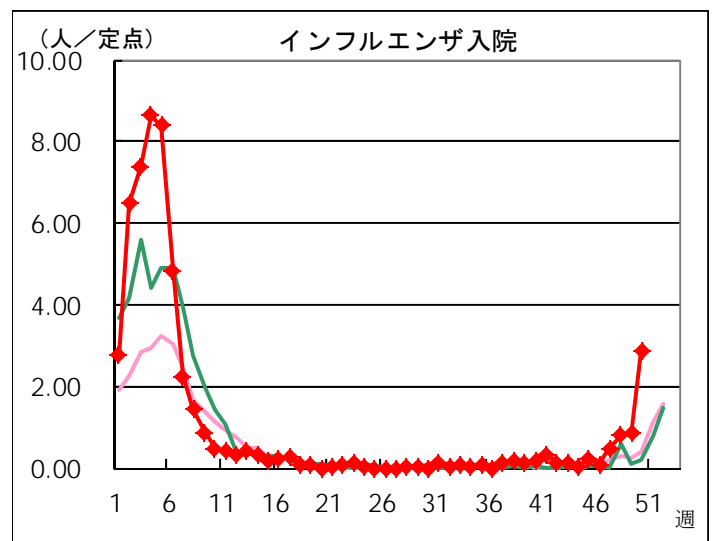
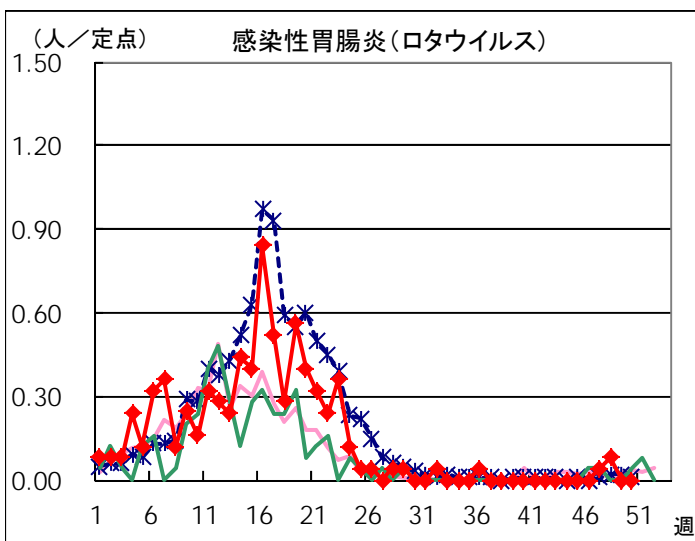
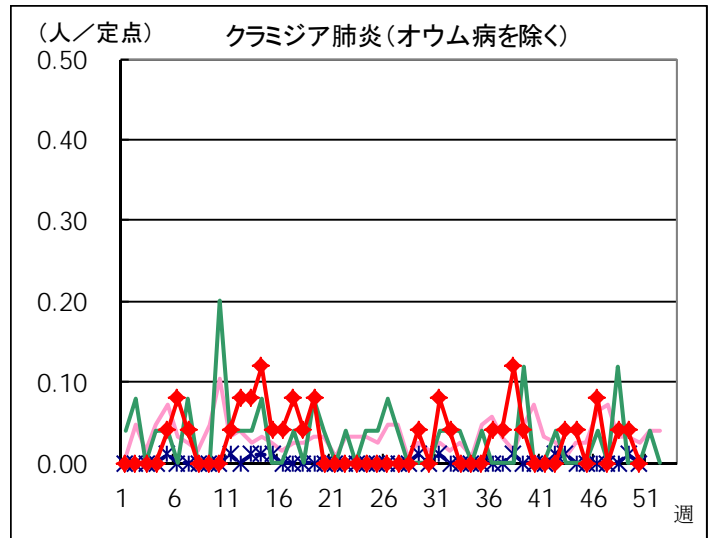
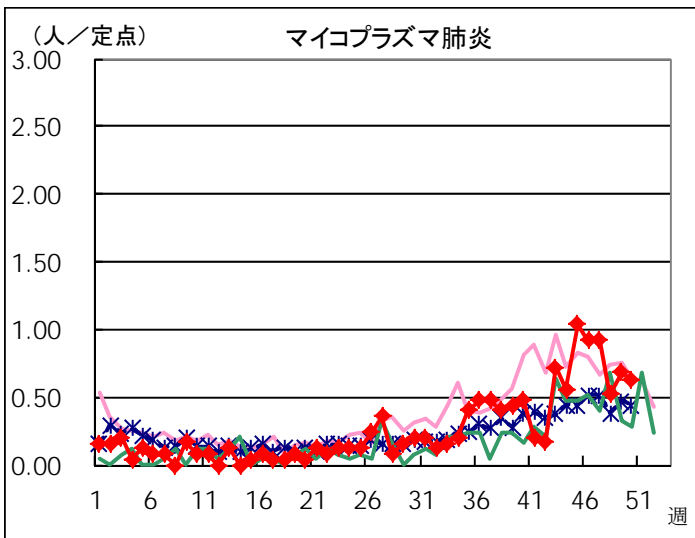
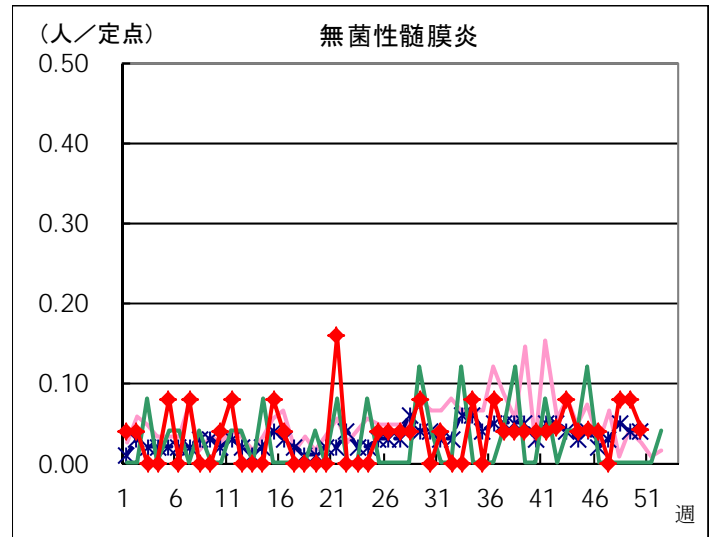
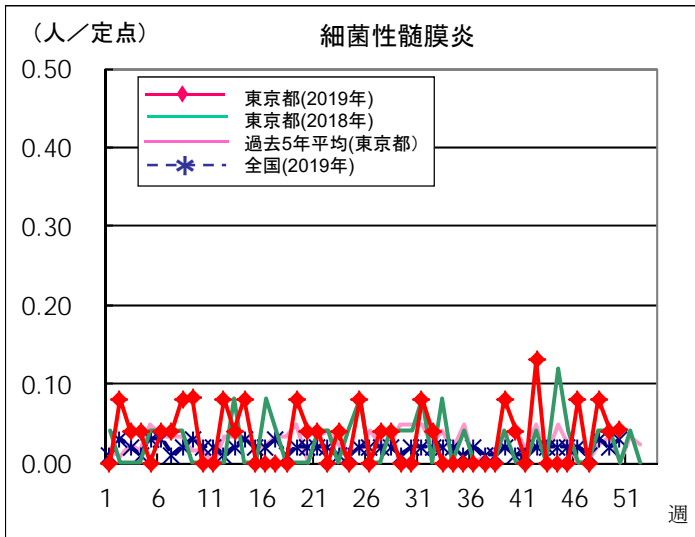
◆ インフルエンザ定点



◆ 眼科定点



◆ 基幹定点



定点医療機関から搬入された検体の検査情報

◇病原体検出状況(インフルエンザウイルスを除く)

採取日	臨床診断名	年齢	検査試料	検出病原体
10/6	マイコプラズマ肺炎	8	咽頭拭い液	肺炎マイコプラズマ(遺伝子・分離)
10/26	マイコプラズマ肺炎	5	喀痰	肺炎マイコプラズマ(遺伝子)
10/30	マイコプラズマ肺炎	14	咽頭拭い液	肺炎マイコプラズマ(遺伝子・分離)
11/5	マイコプラズマ肺炎	0	咽頭拭い液	肺炎マイコプラズマ(遺伝子・分離)
11/12	A群溶血性レンサ球菌咽頭炎	9	咽頭拭い液	A群溶血性レンサ球菌T-28型
11/17	A群溶血性レンサ球菌咽頭炎	11	咽頭拭い液	A群溶血性レンサ球菌T-1型
11/18	A群溶血性レンサ球菌咽頭炎	4	咽頭拭い液	A群溶血性レンサ球菌T-28型
11/20	感染性胃腸炎	36	直腸拭い液	ノロウイルスG II
11/25	インフルエンザ様疾患	13	咽頭拭い液	ライノウイルス
11/25	咽頭結膜熱	9M	咽頭拭い液	アデノウイルス1型
11/25	感染性胃腸炎	1	直腸拭い液	ノロウイルスG II
11/25	感染性胃腸炎	2	直腸拭い液	ノロウイルスG II
11/25	感染性胃腸炎	4	便	A群ロタウイルス
11/26	感染性胃腸炎	23	便	ノロウイルスG II
11/28	咽頭結膜熱	3	咽頭拭い液	アデノウイルス

◇遺伝子検査法によるインフルエンザウイルスの亜型別検出件数

	AH1pdm09	AH3亜型	B型Victoria系統	B型Yamagata系統
2019年48週	14			
2019-2020年 シーズン累計*	71	2	1	

* 2019-2020年シーズンの開始は第36週(2019年9月2日～)

病原体検出情報【週別】

検出病原体	2019年							
	41週	42週	43週	44週	45週	46週	47週	48週
アデノウイルス	1		3	1		1	2	2
コクサッキーウイルスA群	1	2	1	1	1	2	2	
コクサッキーウイルスB群								
エコーウイルス	1		1	1				
エンテロウイルス71								
その他のエンテロウイルス								
ライノウイルス	3		3	4		1	1	1
ヒトメタニューモウイルス								
単純ヘルペスウイルス								
水痘・帯状疱疹ウイルス								
ヒトヘルペスウイルス6型・7型			1	2				
EBウイルス				1				
サイトメガロウイルス								
ムンプスウイルス								
麻しんウイルス								
麻しんA型(ワクチンタイプ)								
風しんウイルス								
風しん1a型(ワクチンタイプ)								
ヒトパルボウイルスB19								
RSウイルス	2	1	1		1			
ノロウイルス								4
ロタウイルス								1
サポウイルス	1							
インフルエンザウイルスAH1pdm09	3	3	3	5	4	13	10	14
インフルエンザウイルスAH3亜型		1					1	
インフルエンザウイルスB型Victoria系統				1				
インフルエンザウイルスB型Yamagata系統								
その他のウイルス								
A群溶血性レンサ球菌T-1型	1			4			3	1
A群溶血性レンサ球菌T-3型								
A群溶血性レンサ球菌T-4型	1						2	
A群溶血性レンサ球菌T-12型	1		1				1	
A群溶血性レンサ球菌T-25型								
A群溶血性レンサ球菌T-28型	1					1	1	2
A群溶血性レンサ球菌T-B3264型	2		1					
A群溶血性レンサ球菌その他のT型								
A群溶血性レンサ球菌T型別不能							2	
百日咳菌								
肺炎マイコプラズマ			1	2	1	1		
肺炎クラミジア								
髄膜炎菌								
B群レンサ球菌								
肺炎球菌								
インフルエンザ菌								
黄色ブドウ球菌								
大腸菌								
その他の細菌								
その他の病原体								

病原体検出情報【臨床診断名別】

2019年41週～2019年48週

	RSウイルス感染症	咽頭結膜熱	A群溶血性レンサ球菌咽頭炎	感染性胃腸炎	水痘	手足口病	伝染性紅斑	突発性発疹	ヘルパンギーナ	流行性耳下腺炎	川崎病	不明発疹	インフルエンザ	インフルエンザ様疾患	急性出血性結膜炎	流行性角結膜炎	細菌性髄膜炎	無菌性髄膜炎	マイコプラズマ肺炎	クラミジア肺炎
搬入検体数	5	8	29	9	2	14	5	3		7	2	16	54	37		1		6	5	
アデノウイルス		6												3		1				
コクサッキーウイルスA群						9								1						
コクサッキーウイルスB群																				
エコーウイルス												1		1				1		
エンテロウイルス71																				
その他のエンテロウイルス																				
ライノウイルス												4	1	8						
ヒトメタニューモウイルス																				
単純ヘルペスウイルス																				
水痘・帯状疱疹ウイルス																				
ヒトヘルペスウイルス6型・7型								1												
EBウイルス										1										
サイトメガロウイルス																				
ムンプスウイルス																				
麻疹ウイルス																				
麻疹A型(ワクチンタイプ)																				
風しんウイルス																				
風しん1a型(ワクチンタイプ)																				
ヒトパルボウイルスB19																				
RSウイルス	5																			
ノロウイルス				4																
ロタウイルス				1																
サボウイルス				1																
インフルエンザウイルスAH1pdm09													50	5						
インフルエンザウイルスAH3亜型													1	1						
インフルエンザウイルスB型Victoria系統													1							
インフルエンザウイルスB型Yamagata系統																				
その他のウイルス																				
A群溶血性レンサ球菌T-1型			9																	
A群溶血性レンサ球菌T-3型																				
A群溶血性レンサ球菌T-4型			3																	
A群溶血性レンサ球菌T-12型			3																	
A群溶血性レンサ球菌T-25型																				
A群溶血性レンサ球菌T-28型			5																	
A群溶血性レンサ球菌T-B3264型			3																	
A群溶血性レンサ球菌その他のT型																				
A群溶血性レンサ球菌T型別不能			2																	
百日咳菌																				
肺炎マイコプラズマ																				5
肺炎クラミジア																				
髄膜炎菌																				
B群レンサ球菌																				
肺炎球菌																				
インフルエンザ菌																				
黄色ブドウ球菌																				
大腸菌																				
その他の細菌																				
その他の病原体																				

月報告 定点把握対象疾患 報告数 2019年11月

定点種別	対象疾患	性別	報告数	定点当たり	合計	定点当たり	報告医療機関数	定点医療機関数
性感染症	性器クラミジア感染症	男	118	2.15	205	3.73	55	55
		女	87	1.58				
	性器ヘルペスウイルス感染症	男	48	0.87	78	1.42		
		女	30	0.55				
	尖圭コンジローマ	男	75	1.36	107	1.95		
		女	32	0.58				
	淋菌感染症	男	59	1.07	77	1.40		
		女	18	0.33				
	膣トリコモナス症	男	1	0.02	10	0.18		
		女	9	0.16				
基幹	メチシリン耐性黄色ブドウ球菌感染症	男	48	1.92	72	2.88	25	25
		女	24	0.96				
	ペニシリン耐性肺炎球菌感染症	男	9	0.36	12	0.48		
		女	3	0.12				
	薬剤耐性緑膿菌感染症	男						
		女						
2019/12/13集計								

月報告 定点把握対象疾患(性感染症・基幹) 報告数【年齢階級別】2019年11月

< 男性 >

	性器 クラミジア 感染症	性器 ヘルペス ウイルス 感染症	尖圭コンジ ローマ	淋菌感染症	膣トリコ モナス症	メチシリン耐性 黄色ブドウ球菌 感染症	ペニシリン耐性 肺炎球菌 感染症	薬剤耐性 緑膿菌感染症
0歳						14		
1～4歳							1	
5～9歳							2	
10～14歳								
15～19歳				1		1		
20～24歳	23	3	4	15				
25～29歳	19	8	13	11				
30～34歳	21	7	16	6				
35～39歳	17	4	7	8		1	1	
40～44歳	16	8	6	5				
45～49歳	7	4	13	4		2		
50～54歳	9	3	7	3		3		
55～59歳	4	6	4	2	1	2		
60～64歳	2	4	2	4		3		
65～69歳		1	2			2		
70歳～			1			20	5	
合計	118	48	75	59	1	48	9	
先月比	-32	-2	-37	-11	1	-10	6	

< 女性 >

	性器 クラミジア 感染症	性器 ヘルペス ウイルス 感染症	尖圭コンジ ローマ	淋菌感染症	膣トリコ モナス症	メチシリン耐性 黄色ブドウ球菌 感染症	ペニシリン耐性 肺炎球菌 感染症	薬剤耐性 緑膿菌感染症
0歳						1		
1～4歳						2		
5～9歳								
10～14歳						1		
15～19歳	6	2	2	2				
20～24歳	29	7	7	6	2			
25～29歳	20	7	7	4		2		
30～34歳	14	3	7		2			
35～39歳	5	4	2	1	1	1	1	
40～44歳	5	1	2	2		1		
45～49歳	5	1	3	1	2	1		
50～54歳	2	3		1		1		
55～59歳	1	2	1	1	1			
60～64歳								
65～69歳								
70歳～			1		1	14	2	
合計	87	30	32	18	9	24	3	
先月比	-13	-11	-2	-2		-6	-1	

月報告 定点把握対象疾患(性感染症) 報告数【保健所別】 2019年11月

＜ 男性 ＞

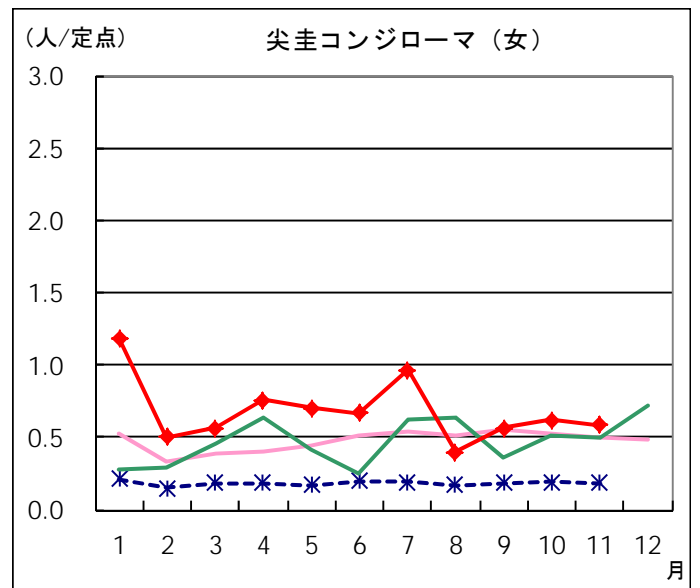
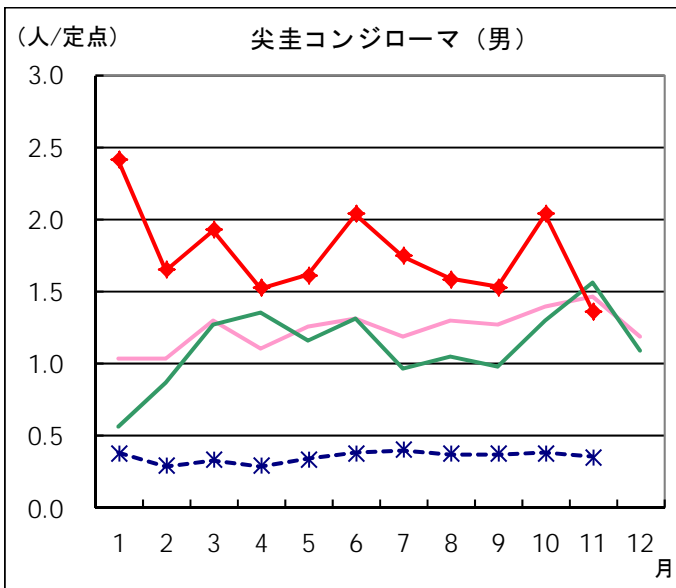
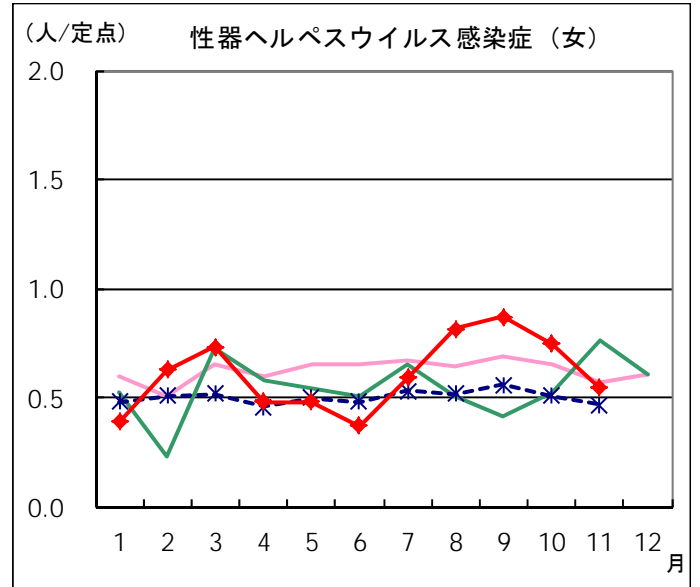
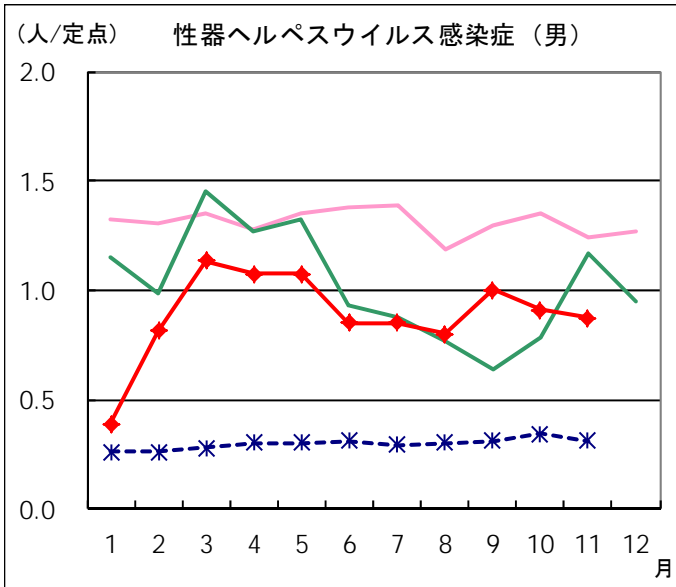
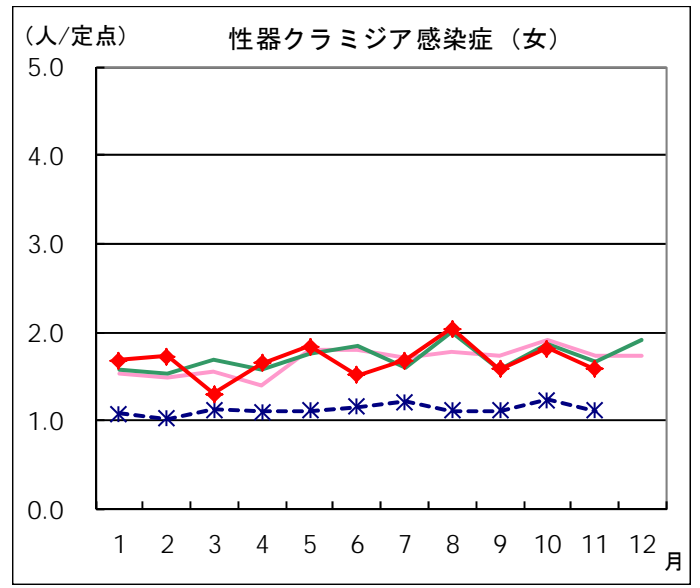
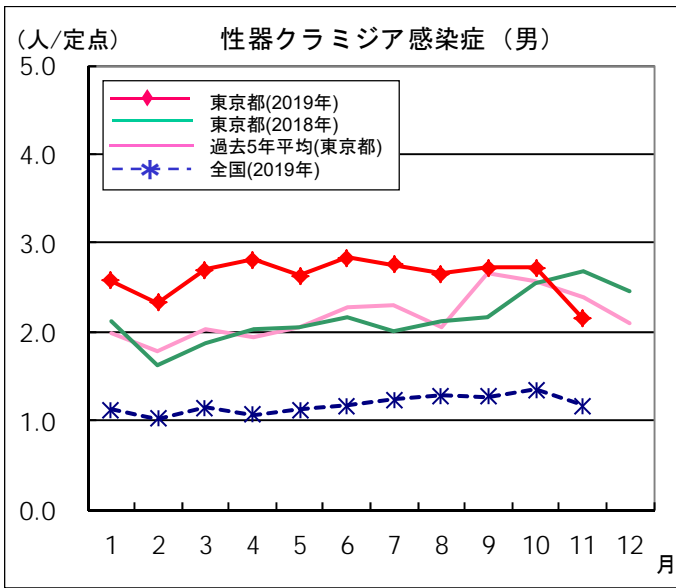
	定点数	性器クラミジア 感染症	性器ヘルペス ウイルス感染症	尖圭 コンジローマ	淋菌感染症	臍トリコモナス症	総 計
千代田	2	14	1	2	7		24
中央区	3	7	3		1	1	12
みなと	2	11	2	8	2		23
新宿区	7	25	12	49	14		100
文京	1	3					3
台東	2	1		2			3
墨田区	2	2	1	3	3		9
江東区	2	5	2	1	6		14
品川区	1	3	5	1	4		13
大田区	2	3	1	1			5
渋谷区	5	15	14	4	5		38
中野区	2	3			5		8
杉並	2	5					5
池袋	3	13	6	2	10		31
北区	1						
荒川区	1						
板橋区	2	2		1	1		4
足立	2						
江戸川	2	5	1	1			7
八王子市	4						
町田市	1						
多摩立川	2				1		1
多摩府中	3	1					1
多摩小平	1						
合 計	55	118	48	75	59	1	301
定点当たり		2.15	0.87	1.36	1.07	0.02	5.47

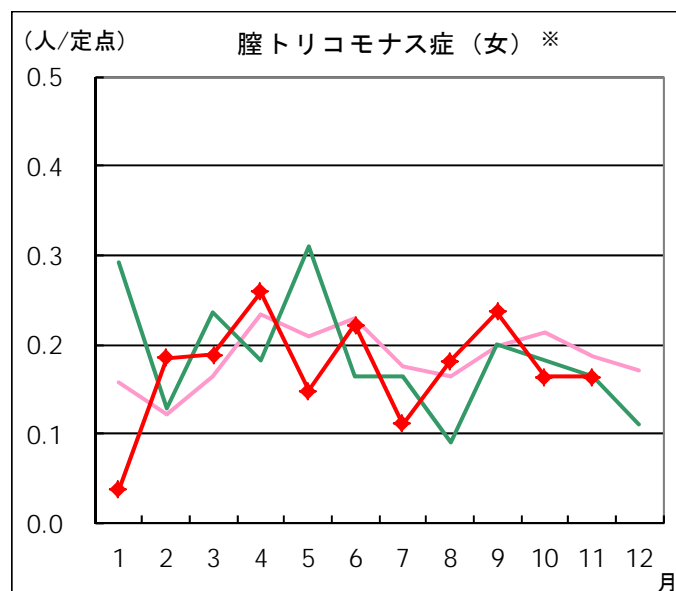
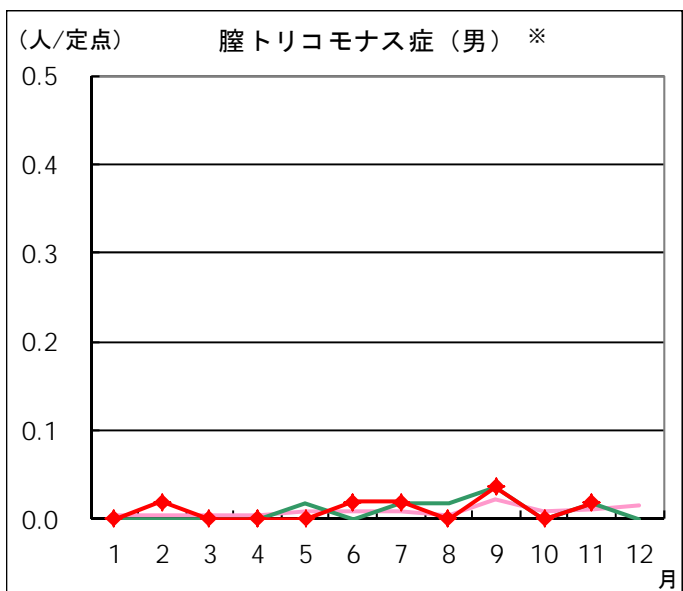
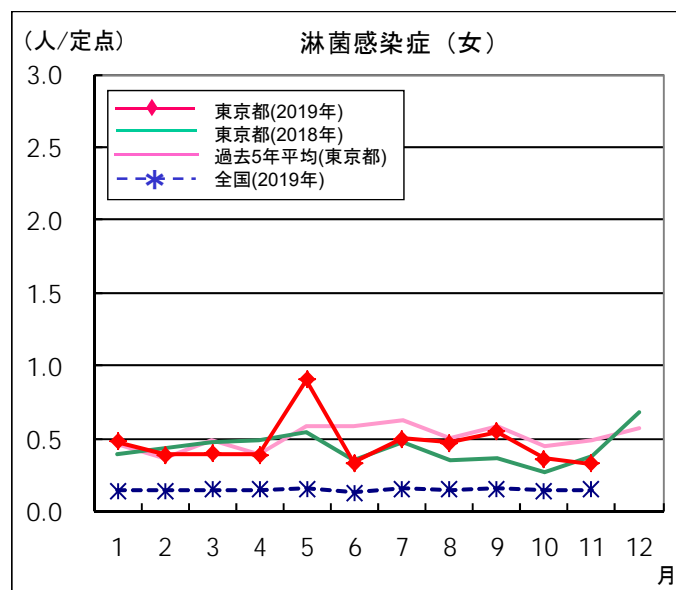
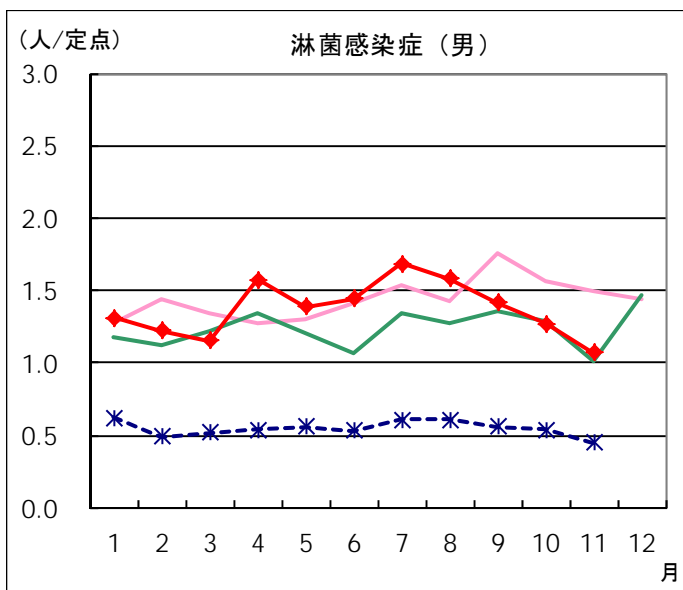
＜ 女性 ＞

	定点数	性器クラミジア 感染症	性器ヘルペス ウイルス感染症	尖圭 コンジローマ	淋菌感染症	臍トリコモナス症	総 計
千代田	2	1					1
中央区	3	2					2
みなと	2	1			1		2
新宿区	7	16	9	25	4		54
文京	1						
台東	2	5	4	1	11		21
墨田区	2		1	2			3
江東区	2	4				1	5
品川区	1						
大田区	2	3					3
渋谷区	5	9	7	2		1	19
中野区	2					2	2
杉並	2	1					1
池袋	3	7	4			3	14
北区	1						
荒川区	1						
板橋区	2	3					3
足立	2	4					4
江戸川	2	9	1	1		2	13
八王子市	4	4	4		1		9
町田市	1	4		1			5
多摩立川	2	13			1		14
多摩府中	3						
多摩小平	1	1					1
合 計	55	87	30	32	18	9	176
定点当たり		1.58	0.55	0.58	0.33	0.16	3.20

月報告 定点把握対象疾患 定点医療機関当たり報告数(2019年11月 現在)

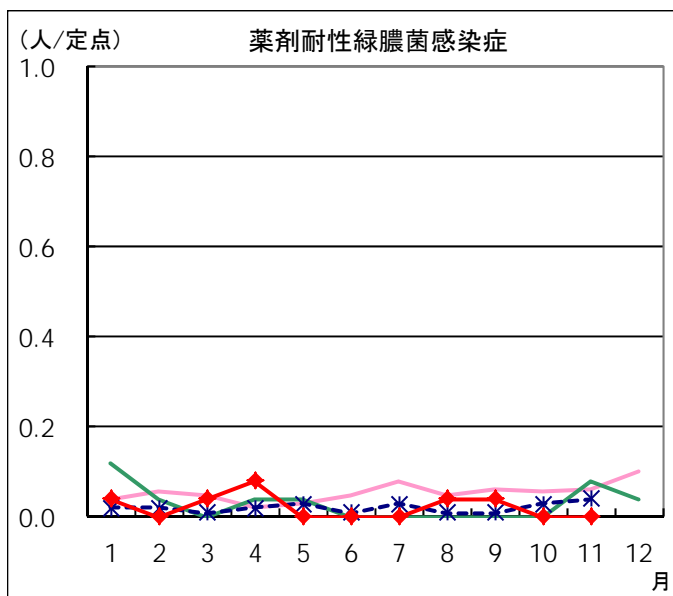
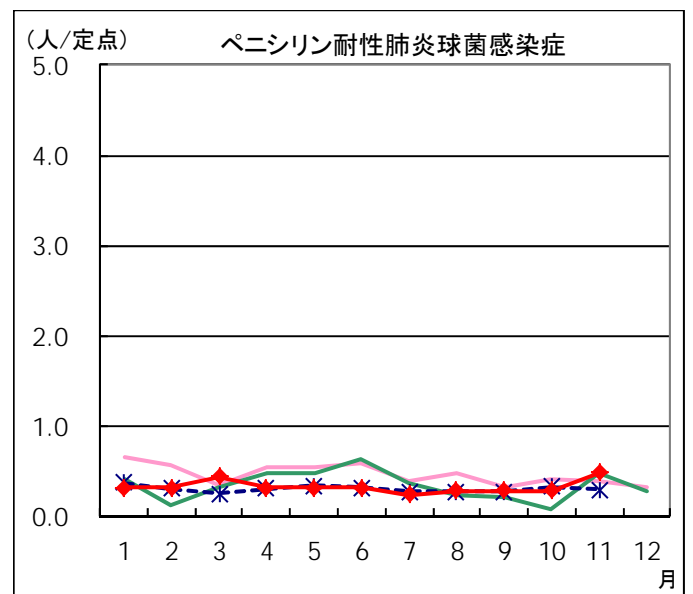
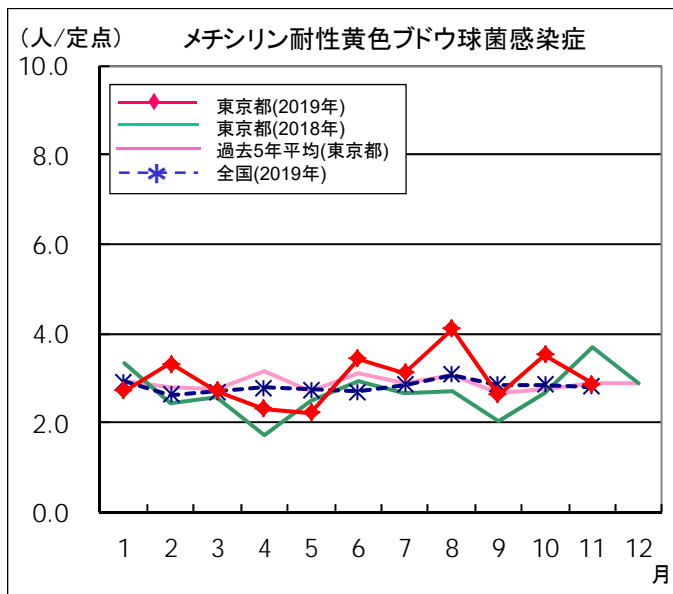
◆ 性感染症定点





※東京都独自対象疾患

◆ 基幹定点



定点医療機関から搬入された検体の検査情報(月報告)

採取日	臨床診断名	年齢	性別	検査試料	検出病原体
9/3	クラミジア感染症	21	女	陰部擦過物	クラミジア・トラコマチス
9/3	淋菌感染症	21	女	陰部擦過物	クラミジア・トラコマチス
10/20	メチシリン耐性黄色ブドウ球菌感染症	10	男	血液	MRSAコアグラージェⅠ型
10/25	クラミジア感染症	25	男	尿	淋菌
10/25	尖圭コンジローマ	66	男	咽頭拭い液	ヒトパピローマウイルス11型
10/28	性器ヘルペス	43	男	皮膚病巣	単純ヘルペスウイルス2型
10/29	尖圭コンジローマ	69	男	咽頭拭い液	ヒトパピローマウイルス6型
11/4	メチシリン耐性黄色ブドウ球菌感染症	72	男	血液	MRSAコアグラージェⅦ型
11/11	性器ヘルペス	33	男	皮膚病巣	単純ヘルペスウイルス2型
11/11	淋菌感染症	40	男	尿	淋菌
11/13	淋菌感染症	53	男	陰部擦過物	クラミジア・トラコマチス 淋菌
11/14	メチシリン耐性黄色ブドウ球菌感染症	54	男	血液	MRSAコアグラージェⅡ型
11/19	性器ヘルペス	39	男	皮膚病巣	単純ヘルペスウイルス2型
11/19	淋菌感染症	20	男	陰部擦過物	クラミジア・トラコマチス 淋菌