

INFECTIOUS DISEASES WEEKLY REPORT

TOKYO iDWR

東京都感染症情報センター

東京都感染症週報

2019年第51週
(12月16日～12月22日)

* 2019年12月25日現在の情報により作成しています。
最新のデータは「Web版感染症発生動向」をご覧ください。
<http://survey.tokyo-eiken.go.jp/>

令和元年(2019年)12月26日発行

編集・発行

東京都健康安全研究センター
健康危機管理情報課

電話：03-3363-3213(直通)
FAX：03-5332-7365
e-mail：www@tokyo-eiken.go.jp

全数把握対象疾患 報告数（一類～四類） 2019年51週

分類	対象疾患	東京都(保健所受理週)					全国(診断週)	
		48週	49週	50週	51週	年累計	51週	年累計
一類	エボラ出血熱							
	クリミア・コンゴ出血熱							
	痘そう							
	南米出血熱							
	ペスト							
	マールブルグ病							
	ラッサ熱							
二類	急性灰白髄炎							
	結核	64	61	56	33	3,078	272	20,625
	ジフテリア							
	重症急性呼吸器症候群 ^{*1}							
	中東呼吸器症候群 ^{*2}							
	鳥インフルエンザ(H5N1)							
	鳥インフルエンザ(H7N9)							
三類	コレラ					2		5
	細菌性赤痢	2	1		1	27	4	136
	腸管出血性大腸菌感染症	3	3	6		383	18	3,705
	腸チフス					3		35
	パラチフス					4	2	21
四類	E型肝炎	3	2	3	3	127	8	479
	ウエストナイル熱							
	A型肝炎		2		1	141		420
	エキノコックス症						1	23
	黄熱							
	オウム病					3		13
	オムスク出血熱							
	回帰熱							7
	キャサヌル森林病							
	Q熱							2
	狂犬病							
	コクシジオイデス症							2
	サル痘							
	ジカウイルス感染症							3
	重症熱性血小板減少症候群 ^{*3}					1		101
	腎症候性出血熱							
	西部ウマ脳炎							
	ダニ媒介脳炎							
	炭疽							
	チクングニア熱				2	11	3	49
つつが虫病		1	2	4	11	42	366	
デング熱	3	1		2	130	5	456	
東部ウマ脳炎								
鳥インフルエンザ(H5N1及びH7N9を除く)								

*1 病原体がベータコロナウイルス属SARSコロナウイルスであるものに限る。

*2 病原体がベータコロナウイルス属MERSコロナウイルスであるものに限る。

*3 病原体がフレボウイルス属SFTSウイルスであるものに限る。

分類	対象疾患	東京都(保健所受理週)					全国(診断週)	
		48週	49週	50週	51週	年累計	51週	年累計
四 類	ニパウイルス感染症							
	日本紅斑熱						1	316
	日本脳炎							8
	ハンタウイルス肺症候群							
	Bウイルス病							1
	鼻疽							
	ブルセラ症					1		2
	ベネズエラウマ脳炎							
	ヘンドラウイルス感染症							
	発しんチフス							
	ボツリヌス症							3
	マラリア	1	1			21	1	56
	野兔病							
	ライム病					1		17
	リッサウイルス感染症							
	リフトバレー熱							
	類鼻疽							2
	レジオネラ症	2	4	1	2	183	34	2,292
レプトスピラ症					9		31	
ロッキー山紅斑熱								
2019/12/25集計								

(全数把握対象疾患のコメント・一類～五類)

〈二類感染症〉

結核 33件 患者および死亡後診断 20件(肺結核 18件、その他の結核 2件)、無症状病原体保有者 12件、疑似症 1件、年齢は10代 1件、20代 2件、30代 3件、40代 6件、60代 6件、70代 6件、80代 7件、90歳以上 2件、推定感染地は国内 21件、ネパール 1件、不明 11件であった。

〈三類感染症〉

細菌性赤痢 1件 患者、菌種はソンネ、年齢は50代、推定感染地はタイ、推定感染経路は経口感染であった。

〈四類感染症〉

E型肝炎 3件 患者 3件、年齢は40代 1件、50代 1件、70代 1件、推定感染地は国内 2件、不明 1件、推定感染経路は経口感染 3件であった。

A型肝炎 1件 患者、年齢は40代、推定感染地は国内、推定感染経路は不明、A型肝炎ワクチン接種歴無しであった。

チクングニア熱 2件 年齢は40代 2件、推定感染地はミャンマー 1件、ラオス 1件であった。

つつが虫病 4件 年齢は30代 1件、40代 1件、60代 2件、推定感染地は国内 4件であった。

デング熱 2件 病型はデング熱 2件、血清型不明 2件、年齢は20代 1件、30代 1件、推定感染地はインド 1件、タイ 1件であった。

レジオネラ症 2件 病型は肺炎型 2件、年齢は60代 1件、70代 1件、推定感染地は国内 2件、推定感染経路は不明 2件であった。

〈五類感染症〉

アメーバ赤痢 3件 病型は腸管 2件、腸管外 1件、年齢は60代 2件、80代 1件、推定感染地は国内 3件、推定感染経路は同性間性的接触 1件、不明 2件であった。

ウイルス性肝炎 2件 B型 2件、年齢は30代 1件、50代 1件、推定感染地は国内 2件、推定感染経路は性的接触 2件(異性間 1件、性別不明 1件)、B型肝炎ワクチン接種歴は不明 2件であった。

カルバペネム耐性腸内細菌科細菌感染症 7件 病原菌はエンテロバクター・クロアカ 2件、クレブシエラ・アエロゲネス 4件、シトロバクター属菌 1件、年齢は5歳未満 1件、30代 1件、40代 1件、60代 1件、80代 2件、90歳以上 1件、推定感染地は国内 7件、推定感染経路は以前からの保菌 3件、手術部位感染 1件、不明 3件、90日以内の海外渡航歴はすべて無しであった。

※ 第49週該当分として〔四類〕マラリア 1件の追加報告があった。

全数把握対象疾患 報告数（五類） 2019年51週

分類	対象疾患	東京都(保健所受理週)					全国(診断週)	
		48週	49週	50週	51週	年累計	51週	年累計
五 類 (全 数 届 出)	アメーバ赤痢	1	2	2	3	154	13	826
	ウイルス性肝炎(A型・E型を除く)		3	1	2	97	3	322
	カルバペネム耐性腸内細菌科細菌感染症	9	4	3	7	230	40	2,244
	急性弛緩性麻痺(急性灰白髄炎を除く) *1			2		7	1	77
	急性脳炎 *2	2	3	3		80	24	890
	クリプトスポリジウム症					4		19
	クロイツフェルト・ヤコブ病					17	2	185
	劇症型溶血性レンサ球菌感染症	2	3	3	2	121	14	907
	後天性免疫不全症候群	5	9	8	8	388	16	1,187
	ジアルジア症		1	1		11	1	51
	侵襲性インフルエンザ菌感染症			1	3	82	9	523
	侵襲性髄膜炎菌感染症				1	5	2	48
	侵襲性肺炎球菌感染症	11	8	7	10	366	61	3,195
	水痘(入院例に限る)	1	1	6	1	77	3	472
	先天性風しん症候群					2		4
	梅毒	38	38	29	18	1,676	65	6,435
	播種性クリプトコックス症	1				12	3	151
	破傷風					8	2	122
	バンコマイシン耐性黄色ブドウ球菌感染症							
	バンコマイシン耐性腸球菌感染症					8	4	78
百日咳	24	18	13	17	1,330	160	16,545	
風しん	2	2	2		860	6	2,294	
麻しん		2	1		124	1	743	
薬剤耐性アシネトバクター感染症					2		25	

2019/12/25集計

*1 2018年5月1日より追加指定された。

*2 ウエストナイル脳炎、西部ウマ脳炎、ダニ媒介脳炎、東部ウマ脳炎、日本脳炎、ベネズエラウマ脳炎及びリフトバレー熱を除く。

劇症型溶血性レンサ球菌感染症 2件 血清群はB群 1件、G群 1件、年齢は60代 1件、70代 1件、推定感染地は国内 2件、推定感染経路は創傷感染 1件、不明 1件であった。

後天性免疫不全症候群 8件 AIDS 2件、無症候キャリア 4件、その他 2件、性別は男性 8件、AIDS患者の年齢は30代 1件、40代 1件、無症候キャリア及びその他の年齢は20代 1件、30代 3件、50代 2件、推定感染地は国内 5件、国内又はベトナム又はカンボジア又はイタリア 1件、不明 2件、推定感染経路は性的接触 7件(同性間 5件、異性間 2件)、不明 1件であった。

侵襲性インフルエンザ菌感染症 3件 血清型はすべて検査未実施、年齢は80代 1件、90歳以上 2件、推定感染地は国内 3件、推定感染経路は飛沫・飛沫核感染 1件、不明 2件、ヒブワクチン接種歴は不明 3件であった。

侵襲性髄膜炎菌感染症 1件 血清群は検査未実施、年齢は60代、推定感染地はアルゼンチン、推定感染経路は不明、関係者の予防内服は実施済みであった。

侵襲性肺炎球菌感染症 10件 血清型はすべて検査未実施、年齢は5歳未満 4件、20代 1件、50代 1件、60代 3件、70代 1件、推定感染地は国内 9件、不明 1件、推定感染経路は飛沫・飛沫核感染 3件、不明 7件、肺炎球菌ワクチン接種歴は13価4回接種済み 1件、13価3回接種済み 2件、23価1回接種済み 1件、価数不明3回接種済み 1件、無し 1件、不明 4件であった。

水痘(入院例) 1件 臨床診断例、年齢は10歳未満、推定感染地は国内、推定感染経路は飛沫・飛沫核感染、水痘ワクチン接種歴は3回接種済みであった。

梅毒 18件 患者 10件(早期顕症梅毒Ⅰ期 3件、早期顕症梅毒Ⅱ期 7件)、無症候梅毒 8件、性別は男性 11件、女性 7件、年齢は20代 5件、30代 4件、40代 4件、50代 4件、60代 1件、推定感染地は国内 14件、不明 4件、推定感染経路は性的接触 16件(同性間 4件、異性間 10件、性別不明 2件)、不明 2件であった。

百日咳 17件 年齢は10歳未満 6件(うち5歳未満 1件)、10代 2件、20代 1件、30代 4件、40代 2件、60代 1件、70代 1件、推定感染地は国内 14件、不明 3件、百日咳含有ワクチン接種歴は4回接種済み 7件、1回接種済み 1件、無し 2件、不明 7件であった。

※ 第48週該当分として〔五類〕百日咳 1件の追加報告があった。

※ 第49週該当分として〔五類〕百日咳 1件の追加報告があった。

※ 第50週該当分として〔五類〕水痘(入院例) 1件の追加報告があった。

定点把握対象疾患 報告数 2019年51週

上段: 報告数
下段: 定点当たり

定点種別	対象疾患	2019年				報告 医療 機関数	定点 医療 機関数
		48週	49週	50週	51週		
小児科	RSウイルス感染症	59 0.23	58 0.22	44 0.17	65 0.25	259	264
	咽頭結膜熱	121 0.47	141 0.54	159 0.61	145 0.56		
	A群溶血性レンサ球菌咽頭炎	871 3.36	948 3.65	1,010 3.88	987 3.81		
	感染性胃腸炎	1,711 6.61	1,922 7.39	2,186 8.41	2,635 10.17		
	水痘	208 0.80	164 0.63	246 0.95	190 0.73		
	手足口病	434 1.68	374 1.44	305 1.17	246 0.95		
	伝染性紅斑	31 0.12	32 0.12	25 0.10	28 0.11		
	突発性発しん	112 0.43	98 0.38	113 0.43	107 0.41		
	ヘルパンギーナ	32 0.12	43 0.17	26 0.10	29 0.11		
	流行性耳下腺炎	18 0.07	15 0.06	11 0.04	16 0.06		
	川崎病 ^{*1}	3 0.01	6 0.02	8 0.03	5 0.02		
	不明発しん症 ^{*1}	16 0.06	27 0.10	11 0.04	9 0.03		
	インフルエンザ	インフルエンザ ^{*2}	2,547 6.17	4,288 10.36	7,003 16.87		
眼科	急性出血性結膜炎					35	39
	流行性角結膜炎	13 0.34	13 0.34	14 0.37	9 0.26		
基幹	細菌性髄膜炎 ^{*3}	1 0.04	1 0.04	1 0.04		25	25
	無菌性髄膜炎	3 0.12	2 0.08	1 0.04	2 0.08		
	マイコプラズマ肺炎	13 0.52	17 0.68	15 0.60	16 0.64		
	クラミジア肺炎(オウム病を除く)	1 0.04	1 0.04		1 0.04		
	感染性胃腸炎(ロタウイルス) ^{*4}	2 0.08					
	インフルエンザ入院	20 0.80	21 0.84	70 2.80	84 3.36		
2019/12/25集計							

*1 不明発しん症、川崎病は東京都が独自に指定する疾患である。

*2 鳥インフルエンザを除く。

*3 インフルエンザ菌、髄膜炎菌、肺炎球菌を原因として同定された場合を除く。

*4 病原体がロタウイルスであるものに限る。

(今週の注目される定点把握対象疾患)

- ・ インフルエンザの定点当たり報告数が増加しています。
- ・ 感染性胃腸炎の定点当たり報告数が増加し、中央区・台東保健所管内では警報レベルとなっています。
- ・ A群溶血性レンサ球菌咽頭炎は今後の動向に注意が必要です。

定点把握対象疾患 報告数【年齢階級別】 2019年51週

	小児科										
	RS ウイルス 感染症	咽頭 結膜熱	A群溶血性 レンサ球菌 咽頭炎	感染性 胃腸炎	水痘	手足口病	伝染性 紅斑	突発性 発しん	ヘルパン ギーナ	流行性 耳下腺炎	川崎病
～5か月	6	1		9				3			
6～11か月	12	9	2	135	3	5	1	30	1		
1歳	22	29	17	399	6	65	3	46	3		1
2歳	14	26	45	306	3	50	2	13	5	1	2
3歳	3	18	88	270	9	39	4	7	4		
4歳		18	120	232	19	27	1	2	2	1	
5歳	4	19	142	227	20	25	4	2		5	1
6歳	3	6	120	174	45	10	4	1	1	1	1
7歳	1	9	128	137	28	8	3			2	
8歳		2	88	113	17	5	4	1		4	
9歳		1	87	87	12					1	
10～14歳		3	108	224	23	6	2		1	1	
15～19歳			12	52	2						
20～29歳		4	30	270	3	6		2	12		
30～39歳											
40～49歳											
50～59歳											
60～69歳											
70～79歳											
80歳以上											
合計	65	145	987	2,635	190	246	28	107	29	16	5
先週比	21	-14	-23	449	-56	-59	3	-6	3	5	-3

注:小児科定点把握対象疾患の「20～29歳」は「20歳以上」と読み替える。
眼科定点把握対象疾患のうち、「70～79歳」は「70歳以上」と読み替える。

	小児科	インフルエンザ	眼科			基幹				
	不明 発しん症	インフル エンザ	急性出 血性結 膜炎	流行性角 結膜炎	細菌性 髄膜炎	無菌性 髄膜炎	マイコ プラズマ 肺炎	クラミジ ア肺炎	感染性 胃腸炎 (ロタウイルス)	インフル エンザ 入院
～5か月		22								2
6～11か月	1	73								2
1歳	3	243								3
2歳	1	229								3
3歳		298								1
4歳	1	418								2
5歳		568					2			2
6歳	2	596								5
7歳		789								2
8歳		677					1			4
9歳	1	618					1			2
10～14歳		1,656					6			5
15～19歳		316		1			1			1
20～29歳		396		2		1	2			
30～39歳		547		3		1				6
40～49歳		933		1			1			4
50～59歳		460		1						2
60～69歳		160		1			1	1		10
70～79歳		86								11
80歳以上		34					1			17
合計	9	9,119		9		2	16	1		84
先週比	-2	2,116		-5	-1	1	1	1		14

注:小児科定点把握対象疾患の「20～29歳」は「20歳以上」と読み替える。
眼科定点把握対象疾患のうち、「70～79歳」は「70歳以上」と読み替える。

定点把握対象疾患 定点医療機関当たり報告数 【保健所別】 2019年51週

	小児科										
	RS ウイルス 感染症	咽頭 結膜熱	A群溶血性 レンサ球菌 咽頭炎	感染性 胃腸炎	水痘	手足口病	伝染性 紅斑	突発性 発しん	ヘルパン ギーナ	流行性 耳下腺炎	川崎病
千代田		0.33	1.00	1.67		0.33		0.33			
中央区		0.67	3.67	24.67	5.33	1.33		0.67	0.33	0.33	
みなと	0.33	0.83	3.67	7.00	0.17	0.50		0.50	0.17		
新宿区	0.38		3.50	7.00	0.25		0.25	0.25		0.13	0.13
文京		0.25	0.75	10.75	1.25	1.75		0.25			
台東	0.50	5.00	6.50	22.50	0.75	2.25	0.75	0.50	0.25	0.25	
墨田区		0.80	4.00	6.00		0.20					
江東区	0.33	0.11	7.89	12.89	1.11	1.00	0.33	0.22			0.11
品川区		1.00	2.25	9.88	1.75	0.88	0.25	0.25			
目黒区	0.40	0.80	5.20	11.40	0.80	0.60	0.20	0.20		0.20	
大田区	0.42	1.00	5.00	13.83	0.67	0.33		0.50		0.17	
世田谷		0.56	3.56	11.56	0.50	0.31	0.13	0.19	0.06	0.13	
渋谷区			0.50	6.00		1.50		0.25			
中野区		0.50	5.33	11.33	0.50	1.00		0.83			
杉並		0.36	1.82	10.45	0.18	0.45	0.18	0.27			
池袋	0.60	0.80	0.40	5.60					3.20		
北区	0.14		2.86	6.00	0.43	1.57		0.14			
荒川区	3.00	0.50	4.75	14.75	1.00	0.25	0.75	1.00	0.25		
板橋区		0.20	1.90	8.20	0.10	0.20		0.90			
練馬区	0.31	0.23	6.38	9.23	0.69	1.00		0.46			
足立	0.92	0.83	3.00	8.58	0.25	1.17		0.50	0.17	0.08	
葛飾区	0.25	0.13	2.25	11.75	0.38	1.13		0.38			
江戸川	0.08	0.25	5.58	13.00	0.67		0.17	0.33	0.08		
八王子市	0.45	0.36	6.27	15.55	1.27	4.18	0.27	0.64	0.18	0.09	
町田市	0.13		3.75	11.38	0.75	2.75		0.25			
西多摩		0.50	3.13	4.88	0.25	0.13		0.25			
南多摩	0.11	0.44	3.56	7.56	1.78	2.22	0.22	0.22		0.22	
多摩立川		0.43	1.21	8.57	1.14	0.64		0.36		0.07	
多摩府中	0.05	0.63	3.42	8.68	1.05	0.79	0.16	0.68			0.11
多摩小平	0.43	1.14	6.14	10.50	0.64	0.93		0.64	0.07	0.14	0.07
島しょ									2.00	1.00	
東京都	0.25	0.56	3.81	10.17	0.73	0.95	0.11	0.41	0.11	0.06	0.02

	小児科	インフルエンザ	眼科		基幹					
	不明 発しん症	インフル エンザ	急性出血 性結膜炎	流行性 角結膜炎	細菌性 髄膜炎	無菌性 髄膜炎	マイコ プラズマ 肺炎	クラミジア 肺炎	感染性 胃腸炎 (ロタウイルス)	インフル エンザ 入院
千代田		12.75								1.00
中央区		15.60								
みなと		14.67					3.00	1.00		
新宿区		13.17								2.00
文京		26.29								1.00
台東		15.43								
墨田区		12.75				1.00	1.00			6.00
江東区		17.43								
品川区		10.25								
目黒区		21.50								
大田区	0.08	17.70					3.00			2.00
世田谷		21.96		0.50						7.00
渋谷区		14.14		1.00			3.00			3.00
中野区		30.90								
杉並	0.09	22.47								7.00
池袋		23.75		1.00			2.00			
北区		18.45								
荒川区		28.00		1.00						
板橋区		23.25								1.00
練馬区		18.95								
足立		19.21		2.00						
葛飾区		26.92		1.00						9.00
江戸川	0.08	21.16								
八王子市		33.78		0.50						
町田市		31.62								
西多摩	0.25	16.43					1.00			
南多摩		22.29								
多摩立川	0.07	21.90								
多摩府中	0.16	28.15					1.00			4.33
多摩小平		32.59		0.50		0.50				7.50
島しょ		64.00								

東京都	0.03	22.30		0.26		0.08	0.64	0.04		3.36
-----	------	-------	--	------	--	------	------	------	--	------

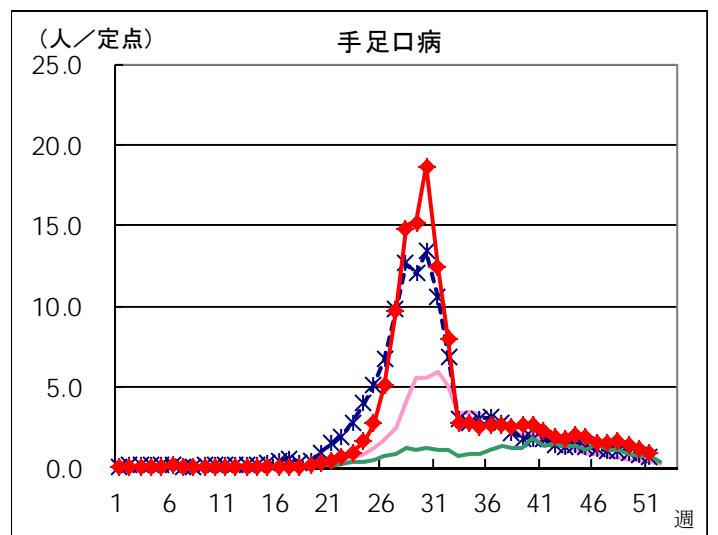
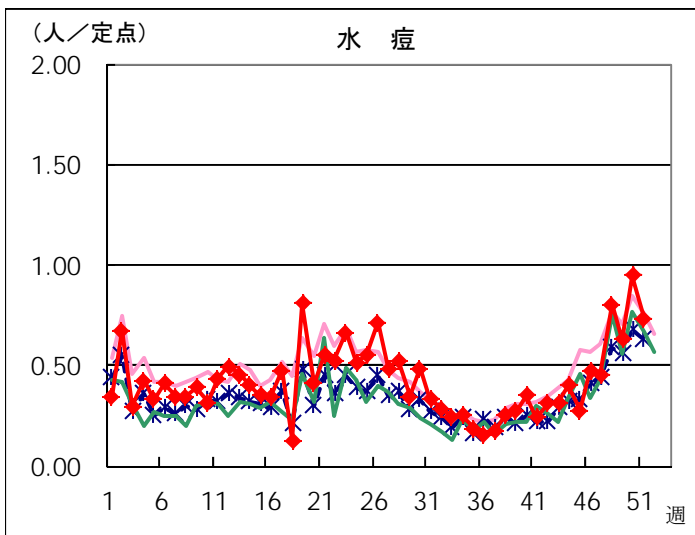
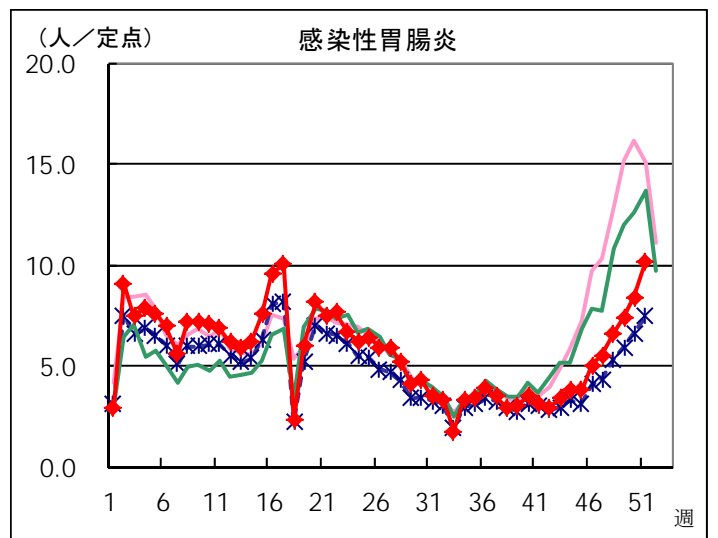
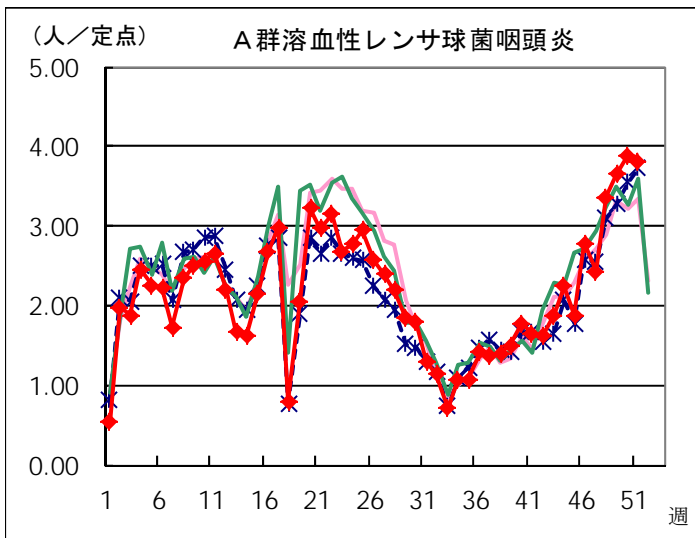
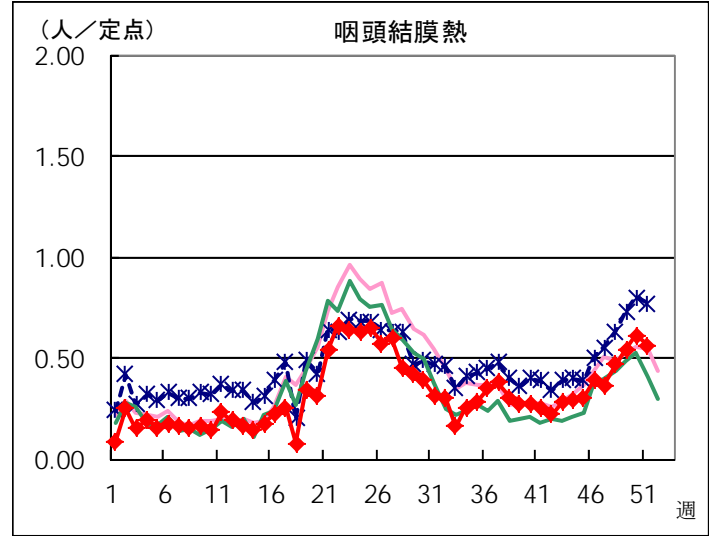
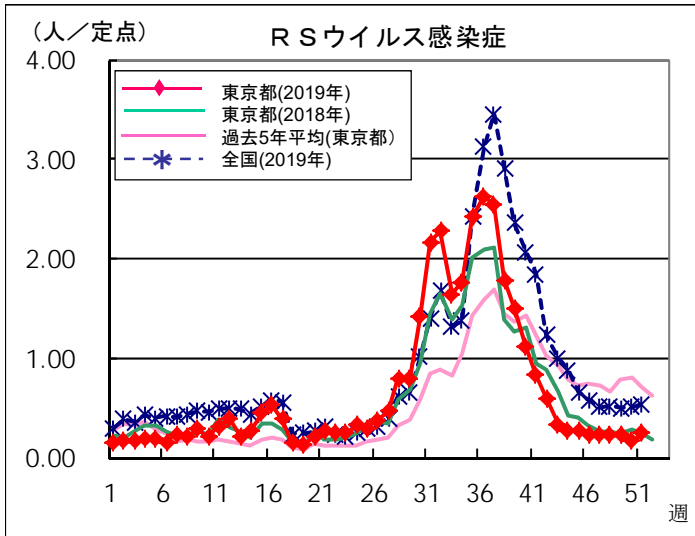
定点把握対象疾患 報告数【保健所別】 2019年51週

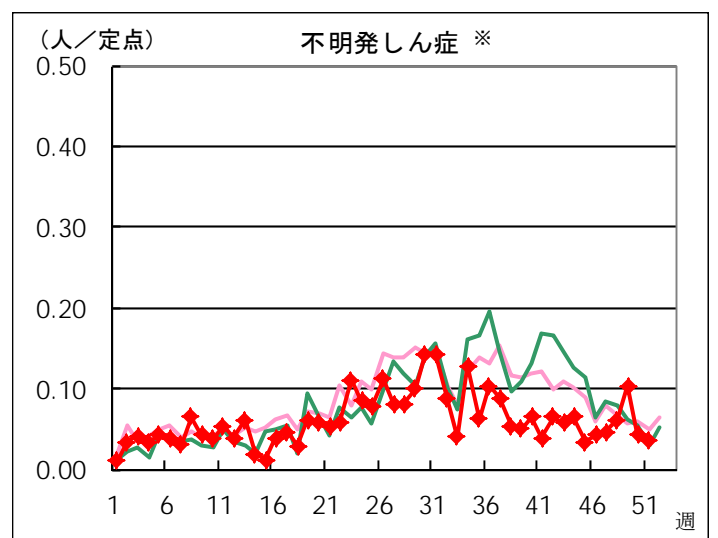
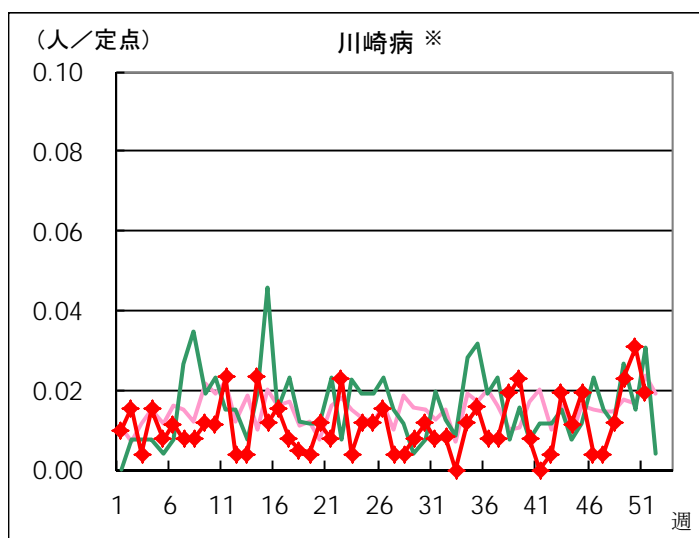
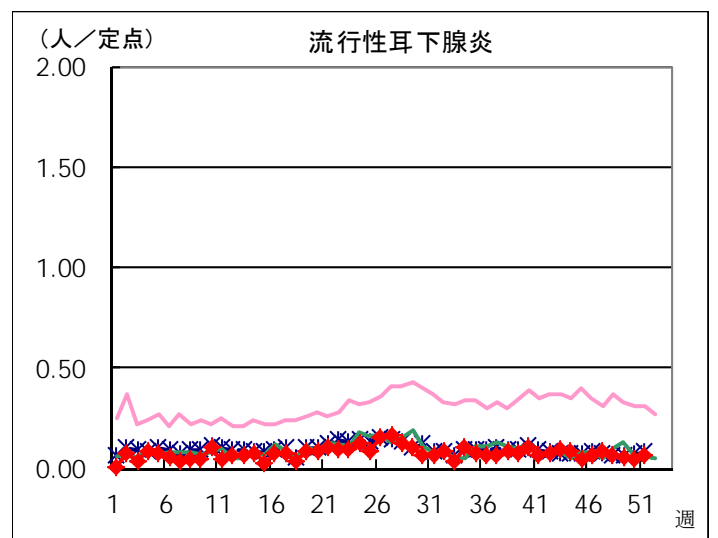
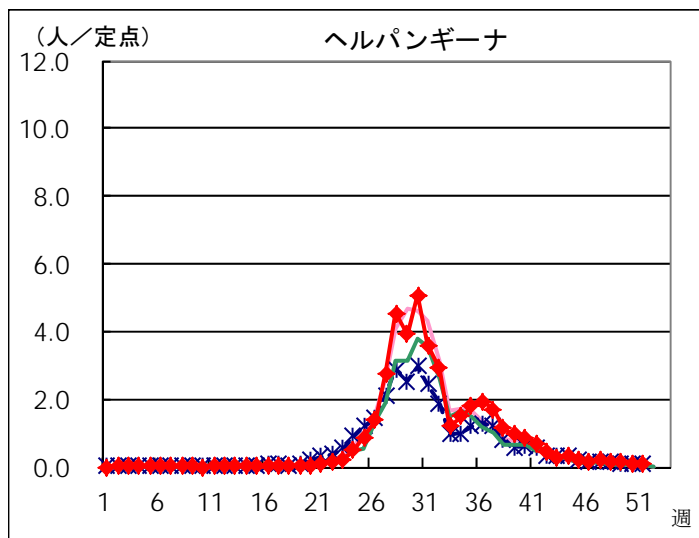
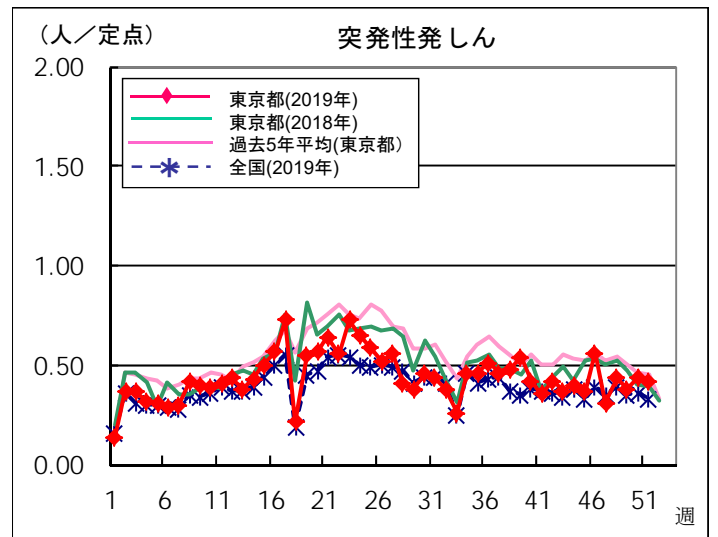
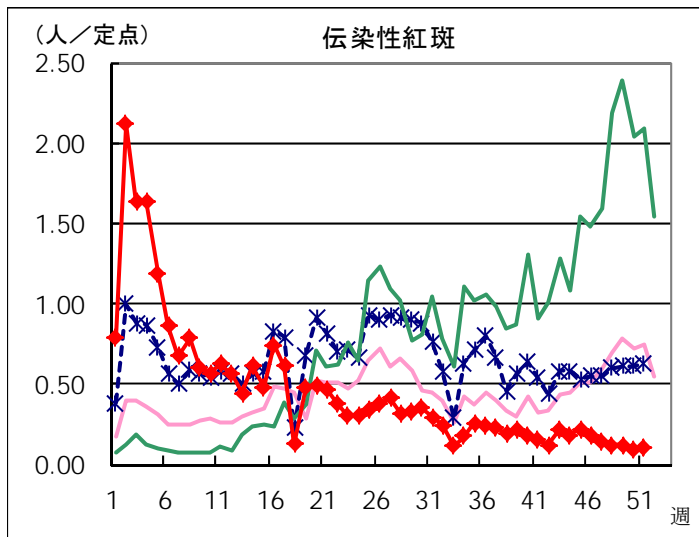
	小児科										
	RSウイルス 感染症	咽頭結膜熱	A群溶血性 レンサ球菌 咽頭炎	感染性 胃腸炎	水痘	手足口病	伝染性 紅斑	突発性 発しん	ヘルパン ギーナ	流行性 耳下腺炎	川崎病
千代田		1	3	5		1		1			
中央区		2	11	74	16	4		2	1	1	
みなと	2	5	22	42	1	3		3	1		
新宿区	3		28	56	2		2	2		1	1
文京		1	3	43	5	7		1			
台東	2	20	26	90	3	9	3	2	1	1	
墨田区		4	20	30		1					
江東区	3	1	71	116	10	9	3	2			1
品川区		8	18	79	14	7	2	2			
目黒区	2	4	26	57	4	3	1	1		1	
大田区	5	12	60	166	8	4		6		2	
世田谷		9	57	185	8	5	2	3	1	2	
渋谷区			2	24		6		1			
中野区		3	32	68	3	6		5			
杉並		4	20	115	2	5	2	3			
池袋	3	4	2	28					16		
北区	1		20	42	3	11		1			
荒川区	12	2	19	59	4	1	3	4	1		
板橋区		2	19	82	1	2		9			
練馬区	4	3	83	120	9	13		6			
足立	11	10	36	103	3	14		6	2	1	
葛飾区	2	1	18	94	3	9		3			
江戸川	1	3	67	156	8		2	4	1		
八王子市	5	4	69	171	14	46	3	7	2	1	
町田市	1		30	91	6	22		2			
西多摩		4	25	39	2	1		2			
南多摩	1	4	32	68	16	20	2	2		2	
多摩立川		6	17	120	16	9		5		1	
多摩府中	1	12	65	165	20	15	3	13			2
多摩小平	6	16	86	147	9	13		9	1	2	1
島しょ									2	1	
東京都合計	65	145	987	2,635	190	246	28	107	29	16	5

	小児科	インフルエンザ	眼科		基幹					
	不明 発しん症	インフル エンザ	急性出血 性結膜炎	流行性 角結膜炎	細菌性 髄膜炎	無菌性 髄膜炎	マイコ プラズマ 肺炎	クラミジア 肺炎	感染性 胃腸炎 (ロタウイルス)	インフル エンザ 入院
千代田		51								2
中央区		78								
みなと		132					3	1		
新宿区		158								4
文京		184								1
台東		108								
墨田区		102				1	1			6
江東区		244								
品川区		123								
目黒区		172								
大田区	1	354					3			2
世田谷		549		1						14
渋谷区		99		1			3			3
中野区		309								
杉並	1	382								14
池袋		190		1			2			
北区		203								
荒川区		196		1						
板橋区		372								1
練馬区		398								
足立		365		2						
葛飾区		350		1						9
江戸川	1	402								
八王子市		608		1						
町田市		411								
西多摩	2	230					1			
南多摩		312								
多摩立川	1	460								
多摩府中	3	732					3			13
多摩小平		717		1		1				15
島しょ		128								
東京都合計	9	9,119		9		2	16	1		84

定点把握対象疾患 定点医療機関当たり報告数(2019年51週 現在)

◆ 小児科定点

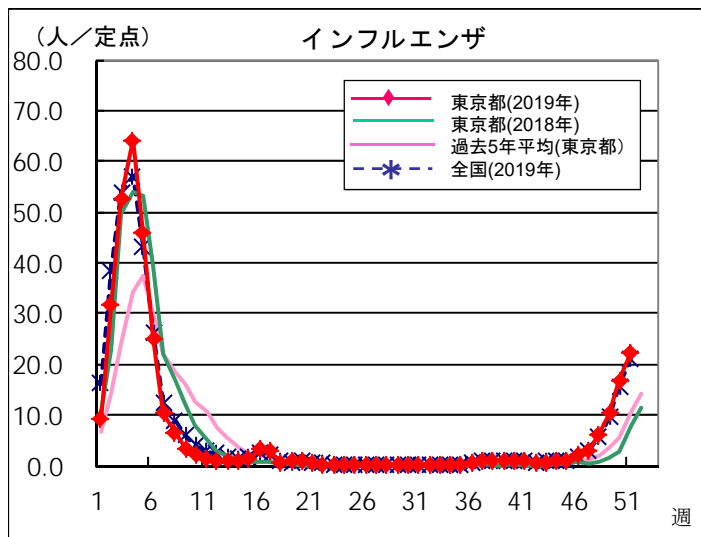




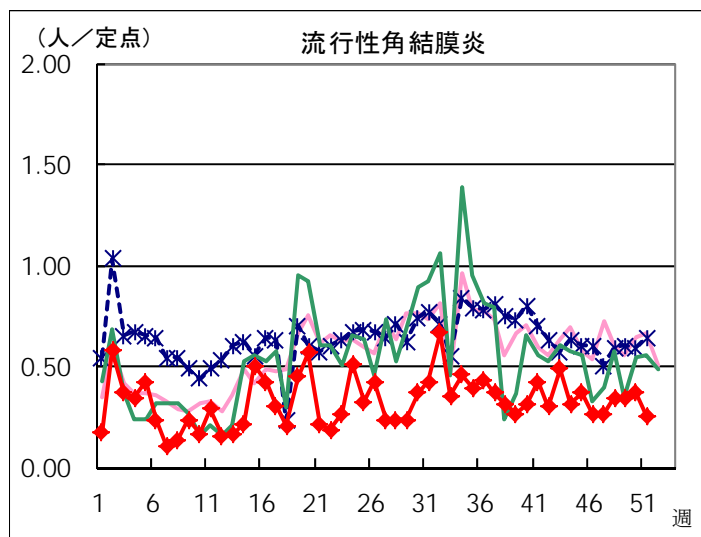
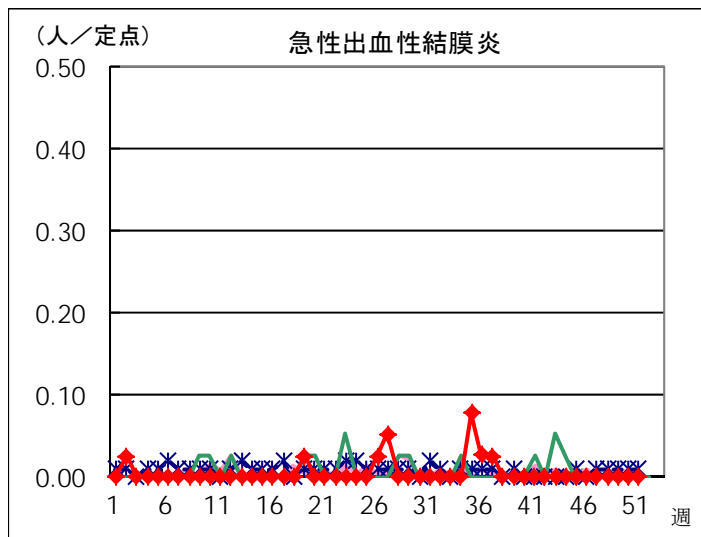
※ 東京都独自対象疾患

※ 東京都独自対象疾患

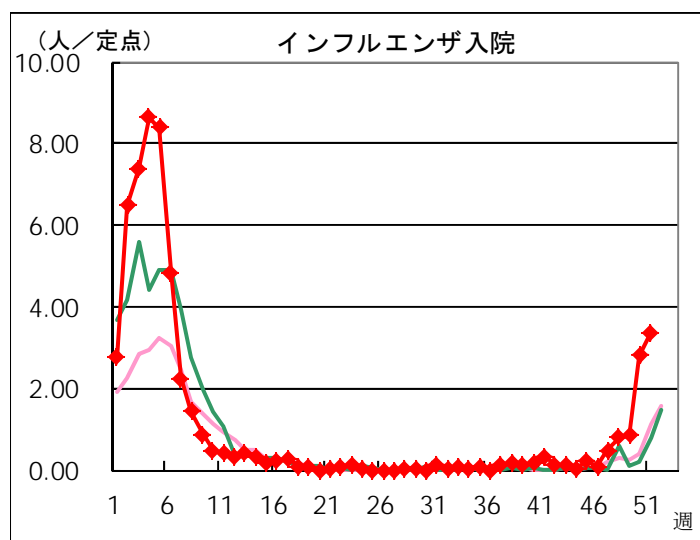
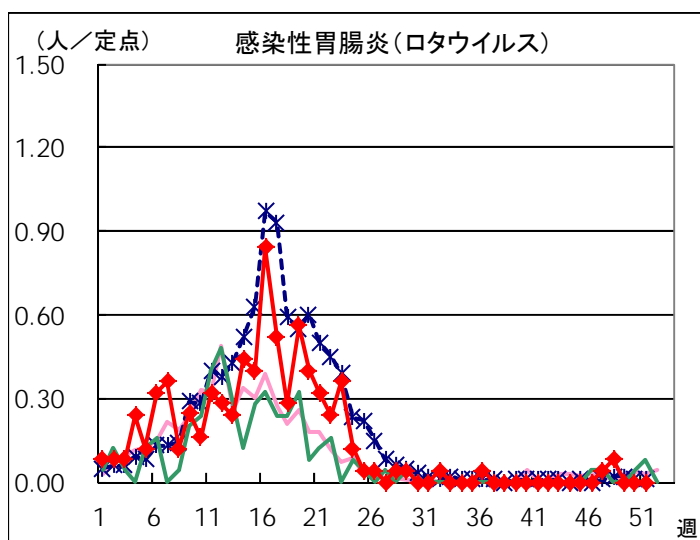
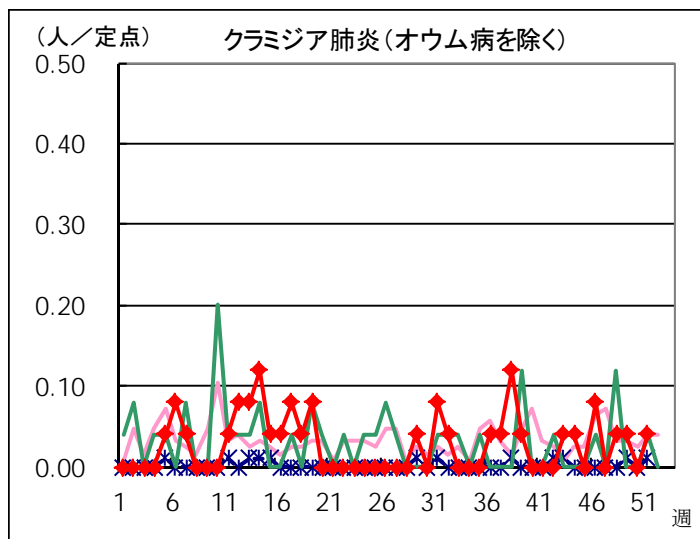
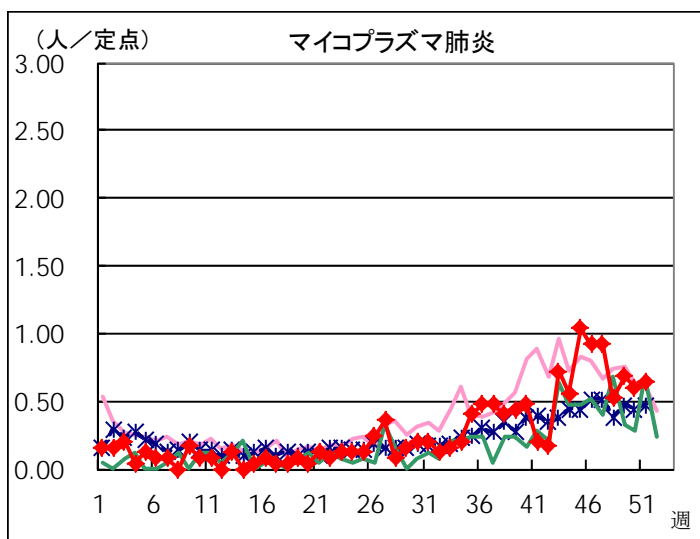
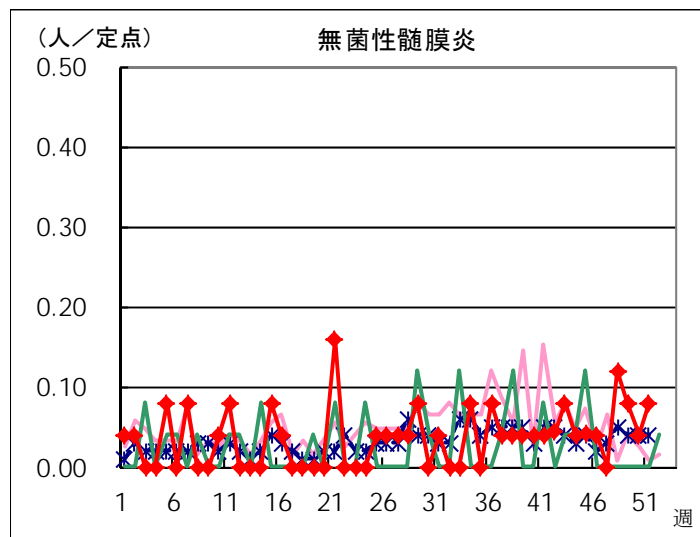
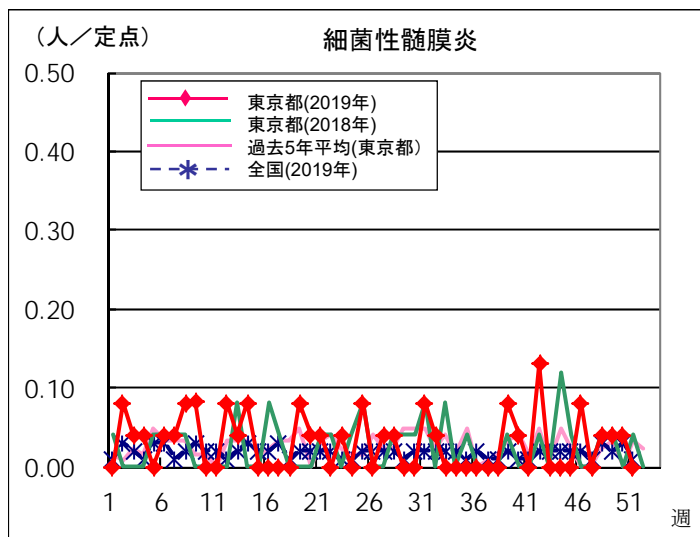
◆ インフルエンザ定点



◆ 眼科定点



◆ 基幹定点



定点医療機関から搬入された検体の検査情報

◇病原体検出状況(インフルエンザウイルスを除く)

採取日	臨床診断名	年齢	検査試料	検出病原体
11/29	感染性胃腸炎	1	便	ノロウイルスG II
11/29	感染性胃腸炎	2	直腸拭い液	サポウイルス
11/30	インフルエンザ	8	咽頭拭い液	インフルエンザウイルスAH1pdm09 [※] ライノウイルス
12/2	インフルエンザ	1	咽頭拭い液	インフルエンザウイルスAH3亜型 [※] ライノウイルス
12/2	咽頭結膜熱	4	咽頭拭い液	アデノウイルス3型
12/2	手足口病	1	咽頭拭い液	コクサッキーウイルスA群16型
12/2	無菌性髄膜炎	2M	咽頭拭い液	コクサッキーウイルスB群5型
12/3	インフルエンザ	6	咽頭拭い液	インフルエンザウイルスAH1pdm09 [※] ライノウイルス
12/3	突発性発しん	1	咽頭拭い液	ヒトヘルペスウイルス6型
12/5	突発性発しん	4	咽頭拭い液	ヒトヘルペスウイルス6型

※ 下記「遺伝子検査法によるインフルエンザウイルスの亜型別検出件数」の集計数に含まれる。

◇遺伝子検査法によるインフルエンザウイルスの亜型別検出件数

	AH1pdm09	AH3亜型	B型Victoria系統	B型Yamagata系統
2019年49週	25	1		
2019-2020年 シーズン累計*	97	3	1	

* 2019-2020年シーズンの開始は第36週(2019年9月2日～)

病原体検出情報【週別】

検出病原体	2019年							
	42週	43週	44週	45週	46週	47週	48週	49週
アデノウイルス		3	1		1	2	2	1
コクサッキーウイルスA群	2	1	1	1	2	2		1
コクサッキーウイルスB群								1
エコーウイルス		1	1					
エンテロウイルス71								
その他のエンテロウイルス								
ライノウイルス		3	4		1	1	1	3
ヒトメタニューモウイルス								
単純ヘルペスウイルス								
水痘・帯状疱疹ウイルス								
ヒトヘルペスウイルス6型・7型		1	2					2
EBウイルス			1					
サイトメガロウイルス								
ムンプスウイルス								
麻しんウイルス								
麻しんA型(ワクチンタイプ)								
風しんウイルス								
風しん1a型(ワクチンタイプ)								
ヒトパルボウイルスB19								
RSウイルス	1	1		1				
ノロウイルス							4	1
ロタウイルス							1	
サポウイルス								1
インフルエンザウイルスAH1pdm09	3	3	5	4	13	10	15	25
インフルエンザウイルスAH3亜型	1					1		1
インフルエンザウイルスB型Victoria系統			1					
インフルエンザウイルスB型Yamagata系統								
その他のウイルス								
A群溶血性レンサ球菌T-1型			4			3	1	
A群溶血性レンサ球菌T-3型								
A群溶血性レンサ球菌T-4型						2		
A群溶血性レンサ球菌T-12型		1				1		
A群溶血性レンサ球菌T-25型								
A群溶血性レンサ球菌T-28型					1	1	2	
A群溶血性レンサ球菌T-B3264型		1						
A群溶血性レンサ球菌その他のT型								
A群溶血性レンサ球菌T型別不能						2		
百日咳菌								
肺炎マイコプラズマ		1	2	1	1			
肺炎クラミジア								
髄膜炎菌								
B群レンサ球菌								
肺炎球菌								
インフルエンザ菌								
黄色ブドウ球菌								
大腸菌								
その他の細菌								
その他の病原体								

病原体検出情報【臨床診断名別】

2019年42週～2019年49週

	RSウイルス感染症	咽頭結膜熱	A群溶血性レンサ球菌咽頭炎	感染性胃腸炎	水痘	手足口病	伝染性紅斑	突発性発疹	ヘルパンギーナ	流行性耳下腺炎	川崎病	不明発疹	インフルエンザ	インフルエンザ様疾患	急性出血性結膜炎	流行性角結膜炎	細菌性髄膜炎	無菌性髄膜炎	マイコプラズマ肺炎	クラミジア肺炎
搬入検体数	3	8	22	11	1	11	5	6		8	1	13	78	34		1		7	5	
アデノウイルス		7												2		1				
コクサッキーウイルスA群						9								1						
コクサッキーウイルスB群																		1		
エコーウイルス														1				1		
エンテロウイルス71																				
その他のエンテロウイルス																				
ライノウイルス												2	4	7						
ヒトメタニューモウイルス																				
単純ヘルペスウイルス																				
水痘・帯状疱疹ウイルス																				
ヒトヘルペスウイルス6型・7型								3												
EBウイルス										1										
サイトメガロウイルス																				
ムンプスウイルス																				
麻疹ウイルス																				
麻疹A型(ワクチンタイプ)																				
風しんウイルス																				
風しん1a型(ワクチンタイプ)																				
ヒトバルボウイルスB19																				
RSウイルス	3																			
ノロウイルス				5																
ロタウイルス				1																
サボウイルス				1																
インフルエンザウイルスAH1pdm09													72	6						
インフルエンザウイルスAH3亜型													2	1						
インフルエンザウイルスB型Victoria系統													1							
インフルエンザウイルスB型Yamagata系統																				
その他のウイルス																				
A群溶血性レンサ球菌T-1型			8																	
A群溶血性レンサ球菌T-3型																				
A群溶血性レンサ球菌T-4型			2																	
A群溶血性レンサ球菌T-12型			2																	
A群溶血性レンサ球菌T-25型																				
A群溶血性レンサ球菌T-28型			4																	
A群溶血性レンサ球菌T-B3264型			1																	
A群溶血性レンサ球菌その他のT型																				
A群溶血性レンサ球菌T型別不能			2																	
百日咳菌																				
肺炎マイコプラズマ																				5
肺炎クラミジア																				
髄膜炎菌																				
B群レンサ球菌																				
肺炎球菌																				
インフルエンザ菌																				
黄色ブドウ球菌																				
大腸菌																				
その他の細菌																				
その他の病原体																				