
감염증 주보

TOKYO iDWR

도쿄도 감염증정보센터

2020년1월9일 / 52번
12월23일 - 12월29일

도쿄의 감염증 서베일런스 시스템

모든 의사가 보고해야 하는 감염증

의사는 보건소에 질환의 발생을 보고해야 합니다. 보건소는 도쿄도 감염증정보센터에 각각의 케이스를 보고합니다.

정점 의료기관에 의해 보고되는 감염증

정점 진료소나 병원은 방문한 환자 수를 매주 보건소에 보고합니다. 보건소는 도쿄도감염증정보센터에 환자 수를 보고합니다. 도쿄도 내에는 약 500개 정점 진료소 및 병원이 있습니다.

도쿄도 건강안전연구센터

TEL:81-3-3363-3213 FAX:81-3-5332-7365

e-mail:www@tokyo-eiken.go.jp

URL:idsc.tokyo-eiken.go.jp/

전수 파악 대상 질환 보고 수

범주	질병	Diseases	도쿄					일본	
			49 주	50 주	51 주	52 주	누적 2019 년	52 주	누적 2019 년
I	에볼라 출혈열	Ebola hemorrhagic fever							
	크림-콩고 출혈열	Crimean-Congo hemorrhagic fever							
	천연두	Smallpox							
	남미 출혈열	South American hemorrhagic fever							
	페스트	Plague							
	마르부르크병	Marburg disease							
	라사열	Lassa fever							
II	급성 소아마비	Acute poliomyelitis							
	결핵	Tuberculosis	61	56	36	65	3,144	456	21,157
	디프테리아	Diphtheria							
	중증 급성 호흡기 증후군	Severe Acute Respiratory Syndrome(SARS)							
	중동 호흡기 증후군	Middle East Respiratory Syndrome (MERS)							
	조류 인플루엔자(H5N1)	Avian influenza H5N1							
	조류 인플루엔자(H7N9)	Avian influenza H7N9							
III	콜레라	Cholera					2		5
	세균성 이질	Shigellosis	1		1		27	4	140
	장관 출혈성 대장균 감염증	Enterohemorrhagic Escherichia coli infection	3	6		5	388	30	3,739
	장티푸스	Typhoid fever					3	2	37
	파라티푸스	Paratyphoid fever					4		21
IV	E형 간염	Hepatitis E	2	3	3	1	128	11	490
	서나일열	West Nile fever							
	A형 간염	Hepatitis A	2		1	2	143	4	425
	포충증	Echinococcosis						1	24
	황열	Yellow fever							
	앵무병	Psittacosis					3		13
	오스크 출혈열	Omsk hemorrhagic fever							
	재귀열	Relapsing fever							7
	키야사나 삼립병	Kyasanur forest disease							
	Q열	Q fever							2
	광견병	Rabies							
	콕시디오미코시스	Coccidioidomycosis							2
	원숭이천연두	Monkeypox							
	지카 바이러스 감염증	Zika virus infection							3
	중증 열성 혈소판 감소 증후군	Severe Fever with Thrombocytopenia Syndrome					1		101
	신중후성 출혈열	Hemorrhagic fever with renal syndrome							
	서부말뇌염	Western equine encephalitis							
	진드기 매개 뇌염	Tick-borne encephalitis							
	탄저	Anthrax							
	치쿤구니아열	Chikungunya fever			2		11		49
	쓰쓰가무시병	Scrub typhus(Tsutsugamushi disease)	1	2	4	1	12	28	398
	뎅기열	Dengue fever	1		2		130	4	461
	동부말뇌염	Eastern equine encephalitis							
	조류 인플루엔자(H5N1·H7N9는 제외)	Avian influenza (excluding H5N1 and H7N9)							
	니파 바이러스 감염증	Nipah virus infection							
	일본홍반열	Japanese spotted fever						2	318
	일본뇌염	Japanese encephalitis							8
	한타 바이러스 폐 증후군	Hantavirus pulmonary syndrome							
	B바이러스병	Herpes B virus infection						1	2
	비저	Glanders							
	브루셀라증	Brucellosis					1		2
	베네수엘라말뇌염	Venezuelan equine encephalitis							
헨드라 바이러스 감염증	Hendra virus infection								
발진티푸스	Epidemic typhus								
보툴리누스증	Botulism							3	
말라리아	Malaria	1			1	22		57	
야토병	Tularemia								
라임염	Lyme disease					1		17	
리사 바이러스 감염증	Lyssavirus infection(excluding rabies)								
리프트계곡열	Rift valley fever								
유비저	Melioidosis							2	
레지오넬라증	Legionellosis	4	1	2	4	187	18	2,314	
렙토스피라증	Leptospirosis					9	1	32	
록키산홍반열	Rocky mountain spotted fever								

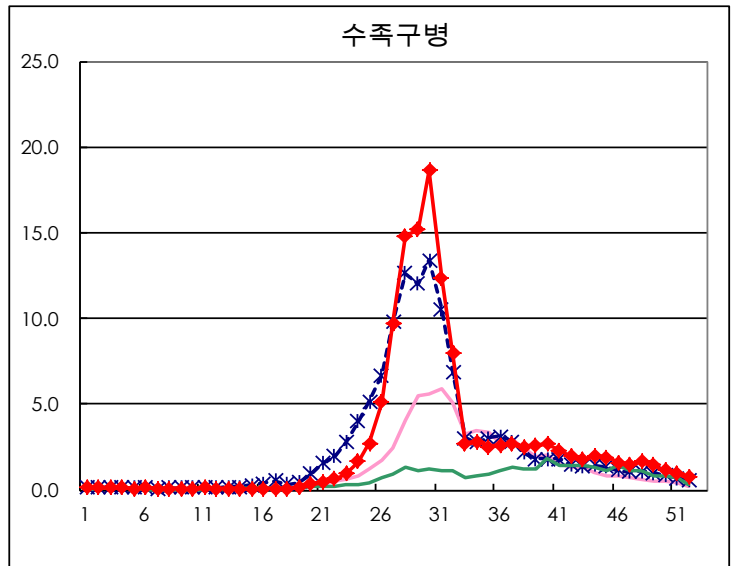
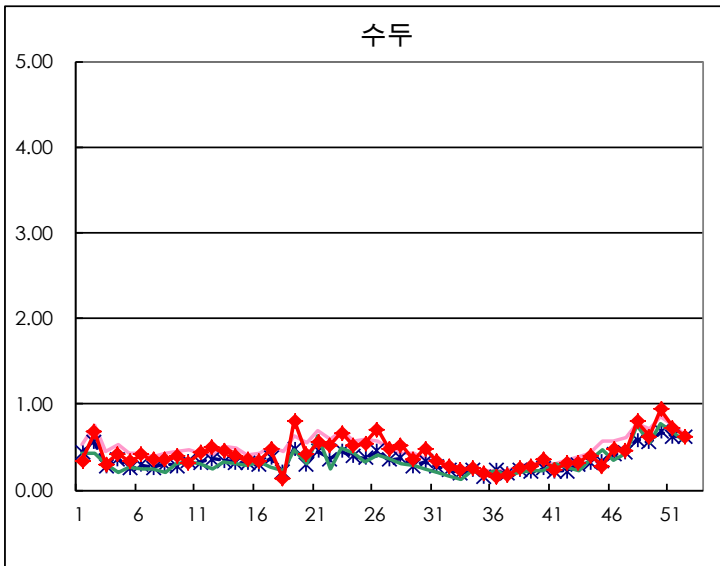
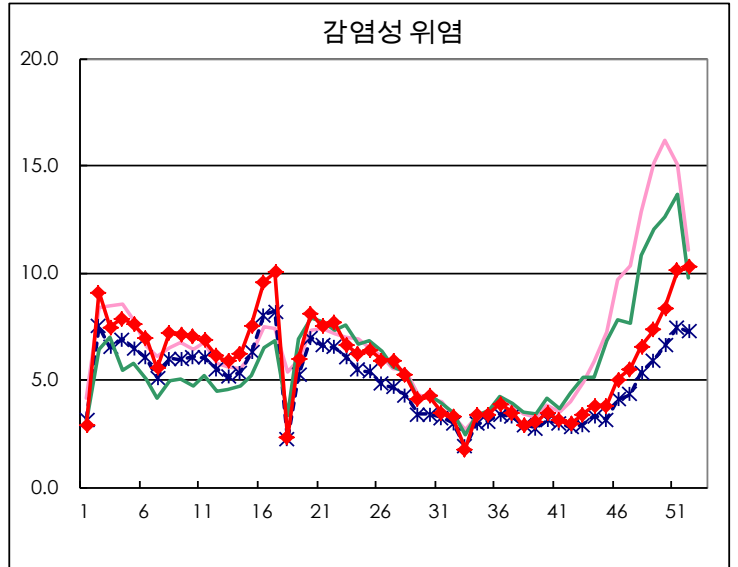
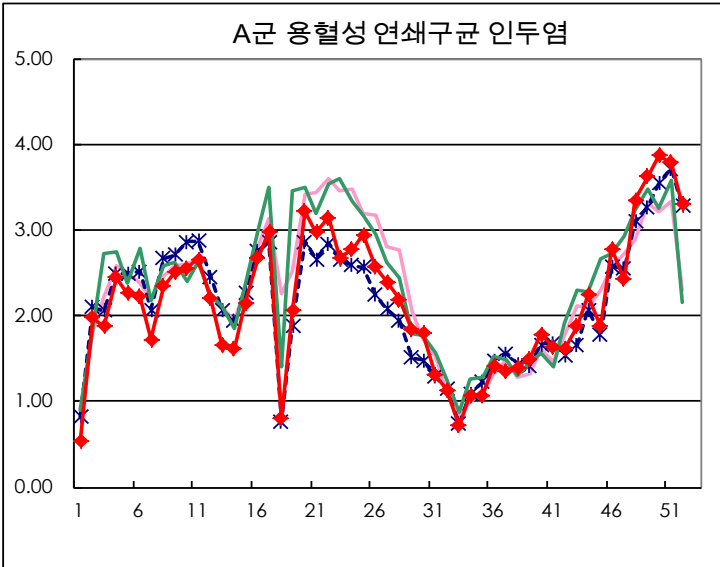
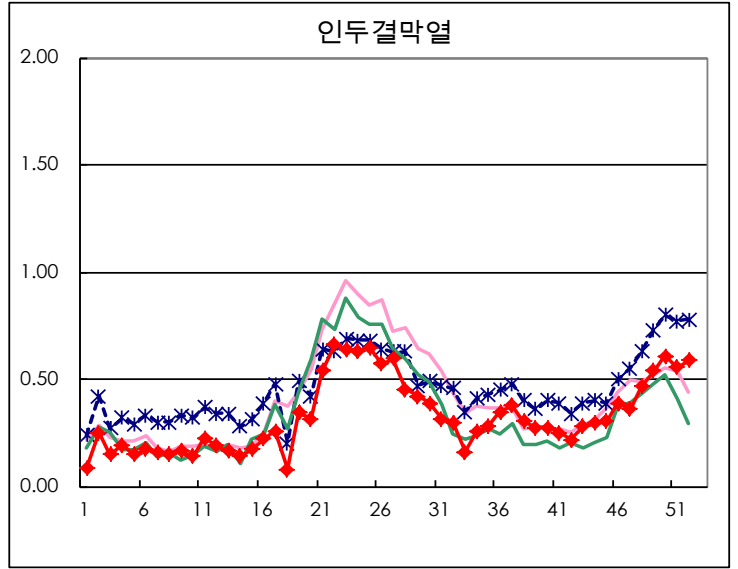
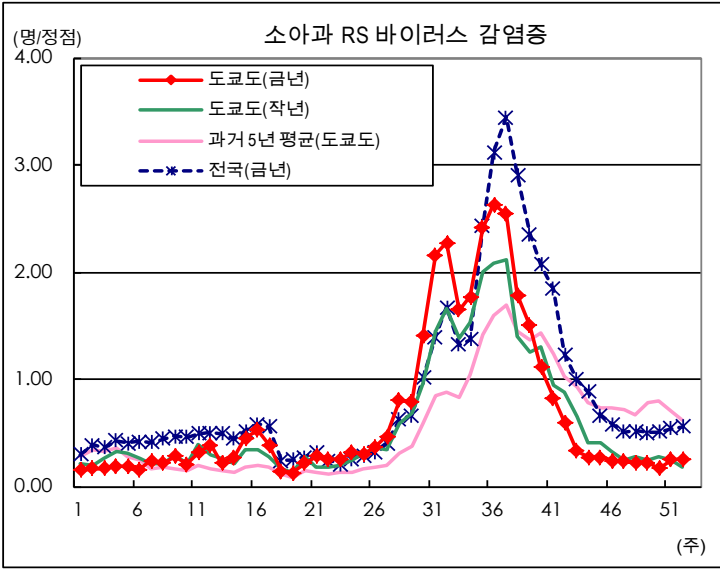
범주	질병	Diseases	도쿄					일본	
			49 주	50 주	51 주	52 주	누적 2019 년	52 주	누적 2019 년
V	아메바성 이질	Amebiasis	2	2	3	1	155	13	844
	바이러스성 간염(A형·E형은 제외)	Viral hepatitis(excluding hepatitis A and E)	3	1	2	1	98	2	327
	카바페넴 내성 장내세균과 세균 감염증	CRE infection	4	3	7	6	236	37	2,311
	Acute Flaccid Paralysis (excluding Acute poliomyelitis)	Acute Flaccid Paralysis (excluding Acute poliomyelitis)		2			7		78
	급성 뇌염	Acute encephalitis(excluding JE and WNE)	3	3		1	81	45	952
	크립토스포리듐증	Cryptosporidiosis					4		19
	크로이츠펠트 야곱병	Creutzfeldt-Jakob disease				2	19	6	191
	극중형 용혈성 연쇄구균 감염증	Severe invasive streptococcal infections(TSLS)	3	3	2	5	126	13	923
	후천성 면역부전 증후군	Acquired immunodeficiency syndrome (AIDS)	9	8	10	16	406	20	1,225
	편모충증	Giardiasis	1	1		1	12	1	53
	침입성 인플루엔자균 감염증	Invasive Haemophilus influenzae disease		1	3	3	85	12	539
	침입성 수막염균 감염증	Invasive meningococcal disease			1		5		48
	침입성 폐렴구균 감염증	Invasive pneumococcal disease	8	7	10	16	382	89	3,321
	수두(입원 예에 한함)	Varicella (limited to hospitalized case)	1	6	1	3	80	10	489
	선천성 풍진 증후군	Congenital rubella syndrome					2		4
	매독	Syphilis	38	29	20	33	1,711	75	6,577
	파종성 효모균증	Disseminated cryptococcosis					12	4	155
	파상풍	Tetanus					8	2	125
	반코마이신 내성 황색포도상구균 감염증	Vancomycin-resistant S. aureus infection							
	반코마이신 내성 장구균 감염증	Vancomycin-resistant Enterococcus infection					8	2	80
백일해	Pertussis	18	13	17	10	1,340	179	16,785	
홍진	Rubella	2	2			860	12	2,306	
홍역	Measles	2	1			124		744	
약제 내성 아시네토박터 감염증	MDRA infection					2		24	

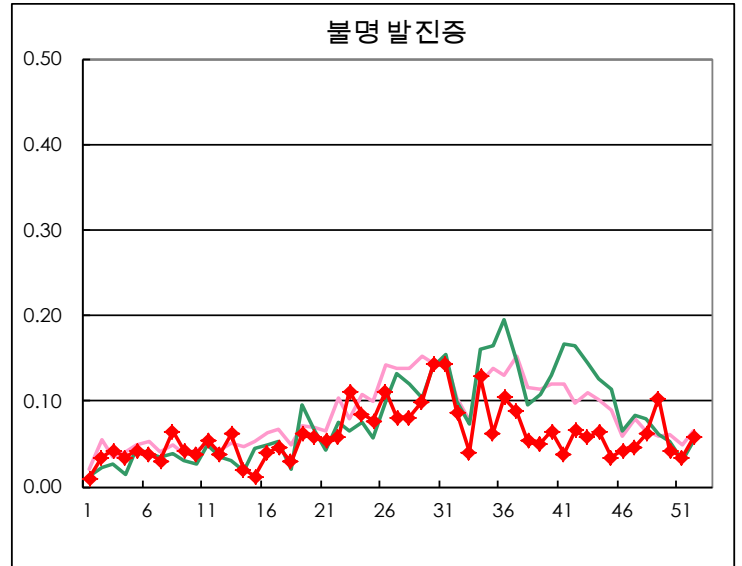
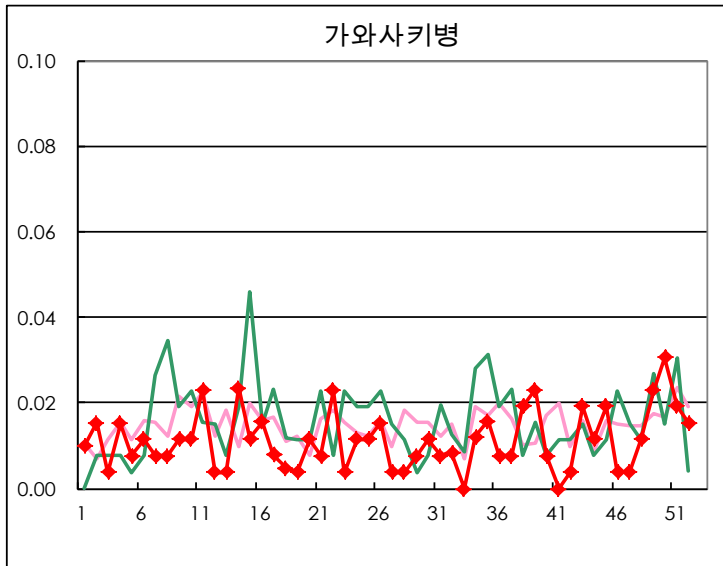
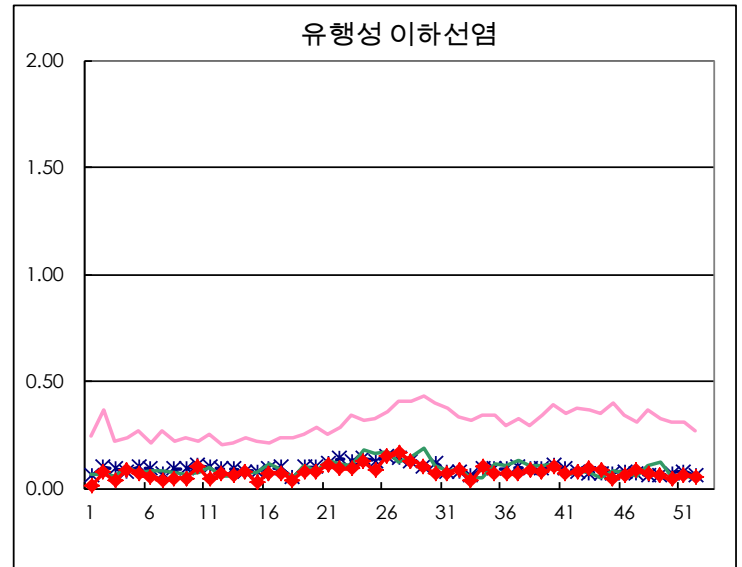
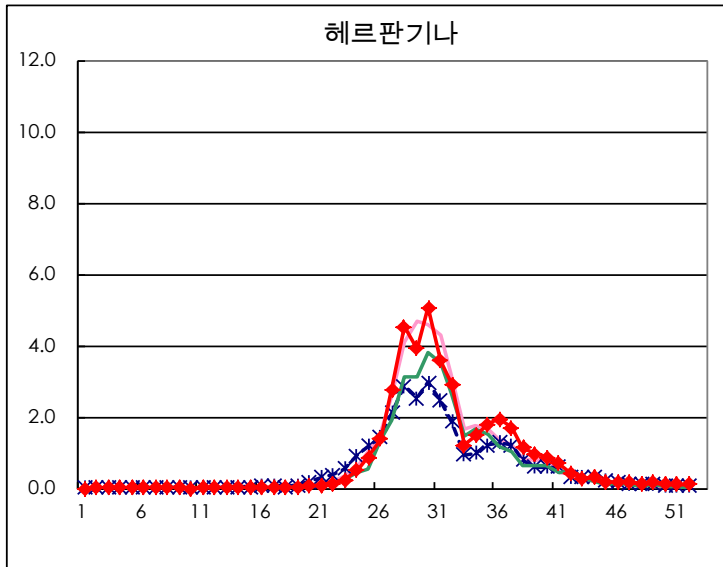
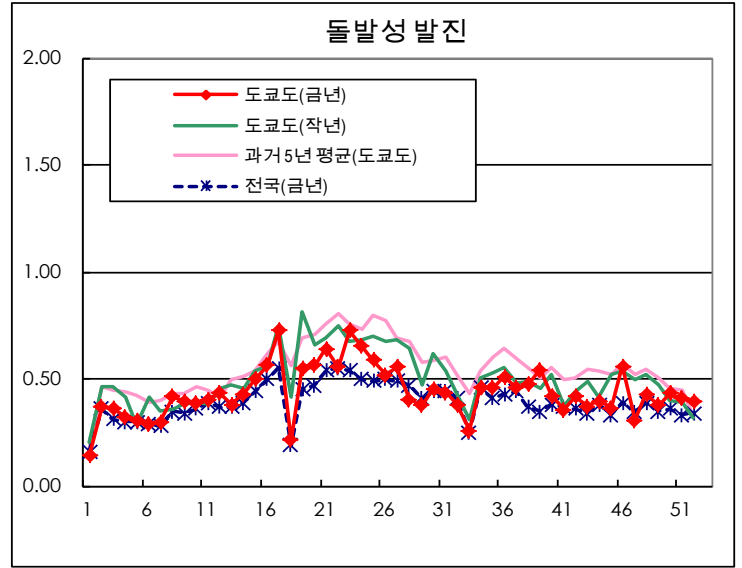
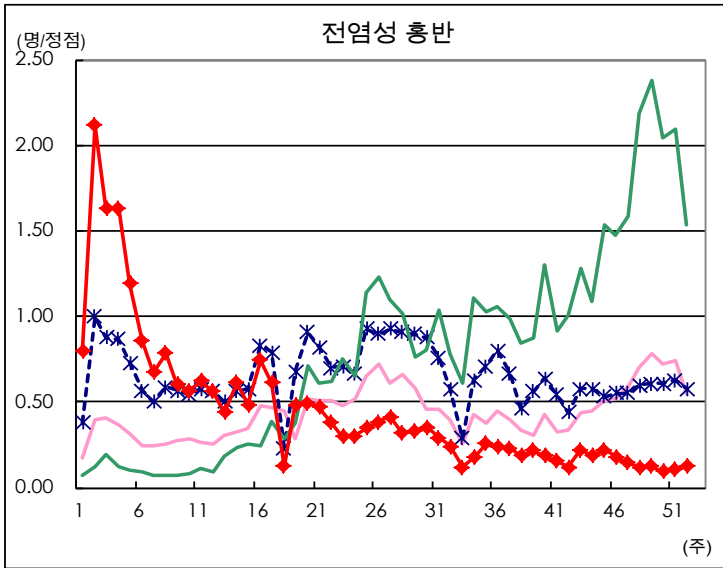
정점 파악 대상 질환 보고 수

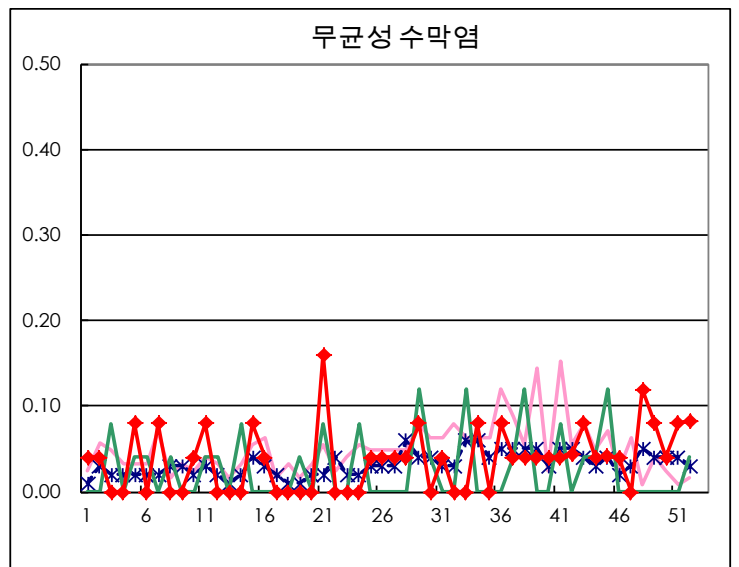
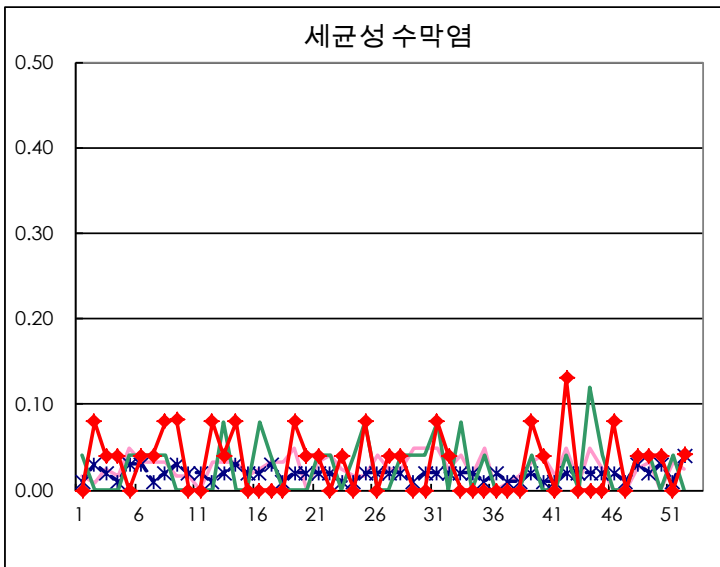
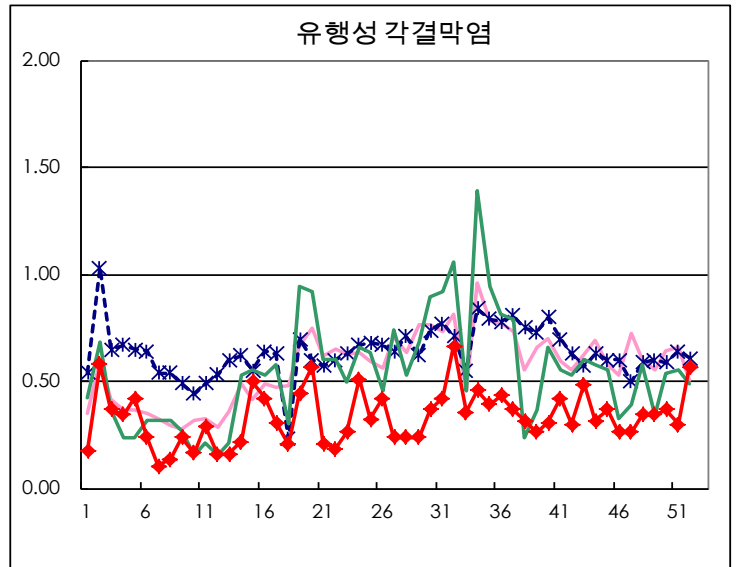
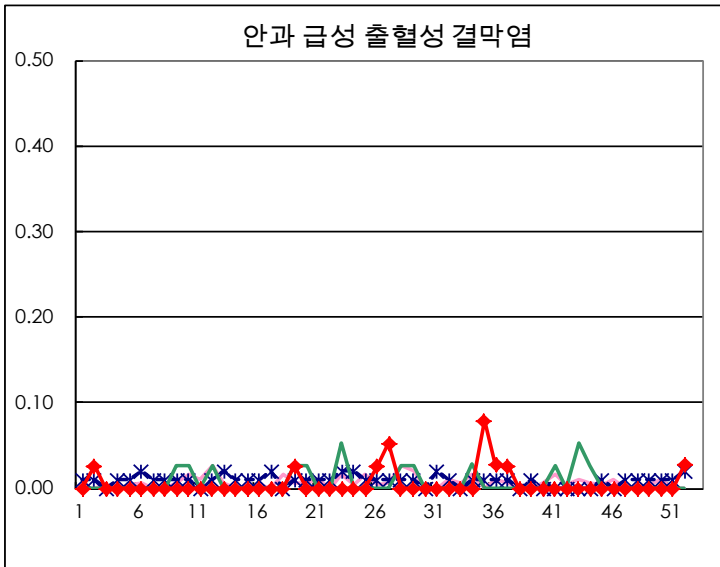
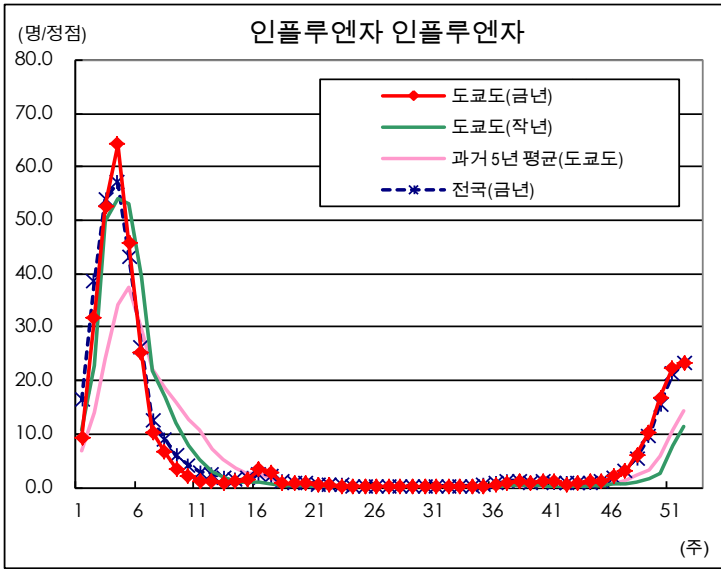
질병	Diseases	도쿄					센터별 당
		49 주	50 주	51 주	52 주	센티넬 당	
소아과 RS 바이러스 감염증	Respiratory syncytial virus infection	58	44	65	68	0.26	
인두결막염	Pharyngoconjunctival fever	141	159	145	154	0.59	
A군 용혈성 연쇄구균 인두염	Group A streptococcal pharyngitis	948	1,010	989	863	3.31	
감염성 위염	Infectious gastroenteritis	1,922	2,186	2,639	2,683	10.28	
수두	Chickenpox	164	246	191	163	0.62	
수족구병	Hand, foot, and mouth disease	374	305	246	203	0.78	
전염성 홍반	Erythema infectiosum	32	25	28	32	0.12	
돌발성 발진	Exanthem subitum	98	113	107	104	0.40	
헤르판기나	Herpangina	43	26	29	31	0.12	
유행성 이하선염	Mumps	15	11	16	14	0.05	
가와사키병	Kawasaki disease	6	8	5	4	0.02	
불명 발진증	Cold with exanthems	27	11	9	15	0.06	
인플루엔자 인플루엔자	Influenza	4,293	7,019	9,340	9,595	23.18	
안과 급성 출혈성 결막염	Acute hemorrhagic conjunctivitis				1	0.03	
유행성 각결막염	Epidemic keratoconjunctivitis	13	14	11	21	0.57	
세균성 수막염	Bacterial meningitis	1	1		1	0.04	
무균성 수막염	Aseptic meningitis	2	1	2	2	0.08	
마이코플라스마 폐렴	Mycoplasma pneumonia	17	15	16	13	0.54	
클라미디아 폐렴(앵무병은 제외)	Chlamydial pneumonia (excluding psittacosis)	1		1	2	0.08	
감염성 위염(로타 바이러스)	Infectious gastroenteritis (only by Rotavirus)						
인플루엔자 입원	Influenza-Associated Hospitalizations	21	70	84	100	4.17	

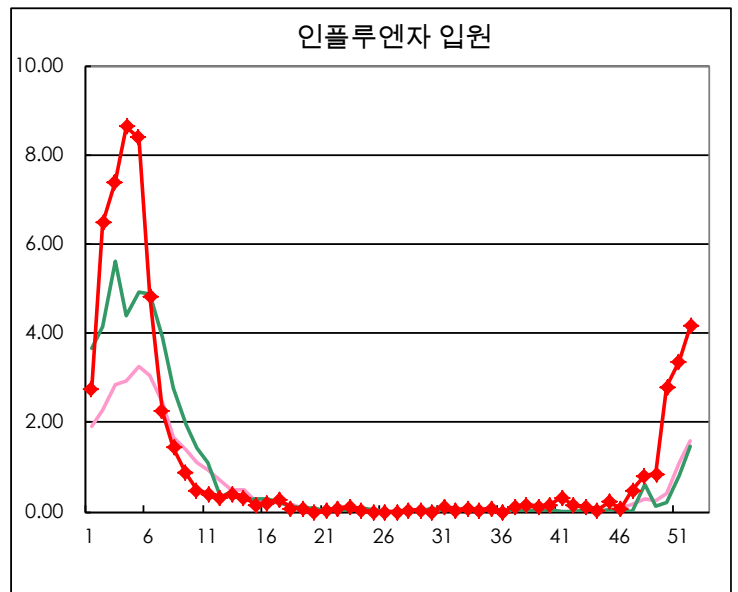
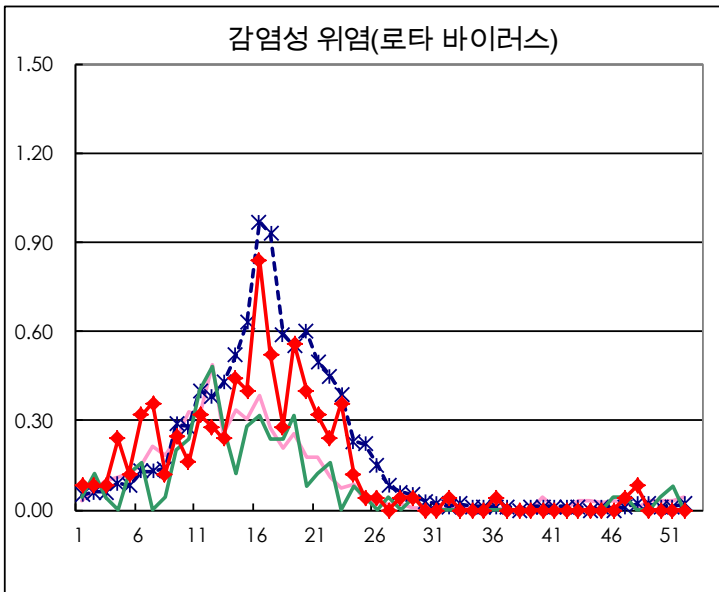
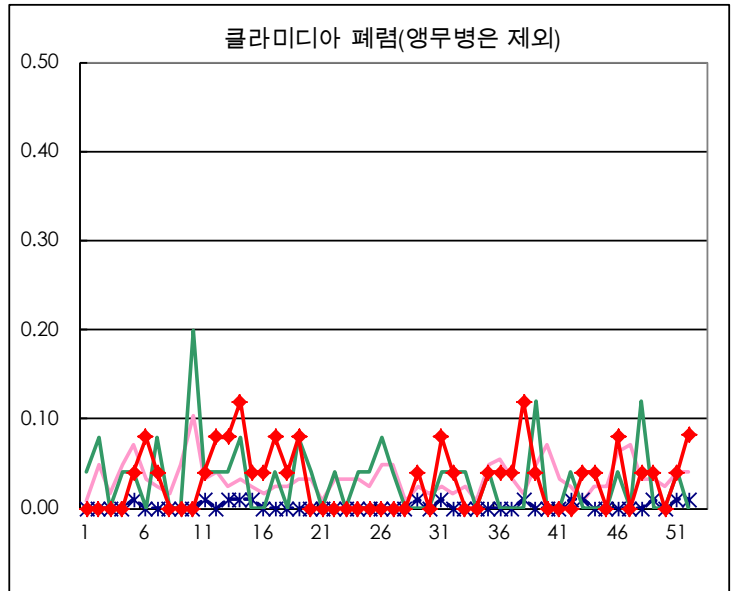
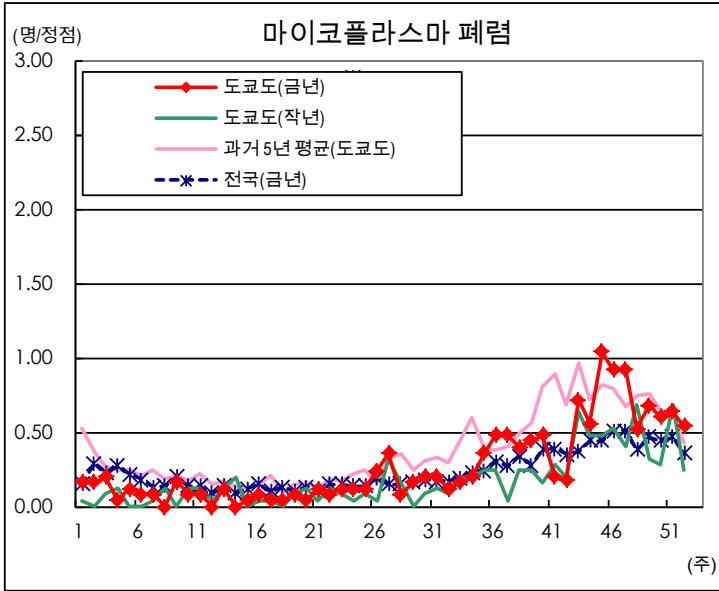
(공란은 0 임)

정점 파악 대상 질환 정점 의료기관당 보고 수









주간보고를위한 감시 시설의 수		
감시병의 종류	정점 의료기관 수	보고 의료기관 수
소아과	264	261
인플루엔자 인플루엔자	419	414
안과	39	37
특별히 지정된	25	24