
감염증 주보

TOKYO IDWR

도쿄도 감염증정보센터

2020년2월13일 / 6번
2월3일 - 2월9일

도쿄의 감염증 서베일런스 시스템

모든 의사가 보고해야 하는 감염증

의사는 보건소에 질환의 발생을 보고해야 합니다. 보건소는 도쿄도 감염증정보센터에 각각의 케이스를 보고합니다.

정점 의료기관에 의해 보고되는 감염증

정점 진료소나 병원은 방문한 환자 수를 매주 보건소에 보고합니다. 보건소는 도쿄도감염증정보센터에 환자 수를 보고합니다. 도쿄도 내에는 약 500개 정점 진료소 및 병원이 있습니다.

도쿄도 건강안전연구센터

TEL:81-3-3363-3213 FAX:81-3-5332-7365

e-mail:www@tokyo-eiken.go.jp

URL:idsc.tokyo-eiken.go.jp/

전수 파악 대상 질환 보고 수

범주	질병	Diseases	도쿄					일본		
			3 주	4 주	5 주	6 주	누적 2020 년	6 주	누적 2020 년	
I	에볼라 출혈열	Ebola hemorrhagic fever								
	크림-콩고 출혈열	Crimean-Congo hemorrhagic fever								
	천연두	Smallpox								
	남미 출혈열	South American hemorrhagic fever								
	페스트	Plague								
	마르부르크병	Marburg disease								
	라사열	Lassa fever								
II	급성 소아마비	Acute poliomyelitis								
	결핵	Tuberculosis	52	53	46	48	265	268	1,751	
	디프테리아	Diphtheria								
	중증 급성 호흡기 증후군	Severe Acute Respiratory Syndrome(SARS)								
	중동 호흡기 증후군	Middle East Respiratory Syndrome (MERS)								
	조류 인플루엔자(H5N1)	Avian influenza H5N1								
	조류 인플루엔자(H7N9)	Avian influenza H7N9								
※	Novel Coronavirus 2019 infection	Novel Coronavirus 2019 infection				10	10	13	13	
III	콜레라	Cholera								
	세균성 이질	Shigellosis	3	1	1	2	7		16	
	장관 출혈성 대장균 감염증	Enterohemorrhagic Escherichia coli infection	3	4	3	2	13	21	125	
	장티푸스	Typhoid fever				1	1	1	4	
	파라티푸스	Paratyphoid fever			1		1		1	
IV	E형 간염	Hepatitis E	2	1	3	3	14	13	56	
	서나일열	West Nile fever								
	A형 간염	Hepatitis A		3	1		8	2	23	
	포충증	Echinococcosis							3	
	황열	Yellow fever								
	앵무병	Psittacosis							1	
	옴스크 출혈열	Omsk hemorrhagic fever								
	재귀열	Relapsing fever								
	키아사나 삼림병	Kyasanur forest disease								
	Q열	Q fever								
	광견병	Rabies								
	콕시디오미데스 진균증	Coccidioidomycosis				1	1	1	1	
	원숭이천연두	Monkeypox								
	지카 바이러스 감염증	Zika virus infection								
	중증 열성 혈소판 감소 증후군	Severe Fever with Thrombocytopenia Syndrome						2	3	
	신중후성 출혈열	Hemorrhagic fever with renal syndrome								
	서부말뇌염	Western equine encephalitis								
	진드기 매개 뇌염	Tick-borne encephalitis								
	탄저	Anthrax								
	치쿤구니아열	Chikungunya fever							1	
	쓰쓰가무시병	Scrub typhus(Tsutsugamushi disease)		2				4	1	54
	덴기열	Dengue fever	2	1			5	2	22	
	동부말뇌염	Eastern equine encephalitis								
	조류 인플루엔자(H5N1·H7N9는 제외)	Avian influenza (excluding H5N1 and H7N9)								
	니파 바이러스 감염증	Nipah virus infection								
	일본홍반열	Japanese spotted fever							3	
	일본뇌염	Japanese encephalitis								
	한타 바이러스 폐 증후군	Hantavirus pulmonary syndrome								
	B바이러스병	Herpes B virus infection								
	비저	Glanders								
	브루셀라증	Brucellosis						1	1	
	베네수엘라말뇌염	Venezuelan equine encephalitis								
	헨드라 바이러스 감염증	Hendra virus infection								
발진티푸스	Epidemic typhus									
보툴리누스증	Botulism									
말라리아	Malaria		1		1	3	1	6		
야토병	Tularemia									
라임열	Lyme disease							1		
리사 바이러스 감염증	Lyssavirus infection(excluding rabies)									
리프트게곡열	Rift valley fever									
유비저	Melioidosis									
레지오넬라증	Legionellosis	2	2	3		9	24	158		
렙토스피라증	Leptospirosis							1		
록키산홍반열	Rocky mountain spotted fever									

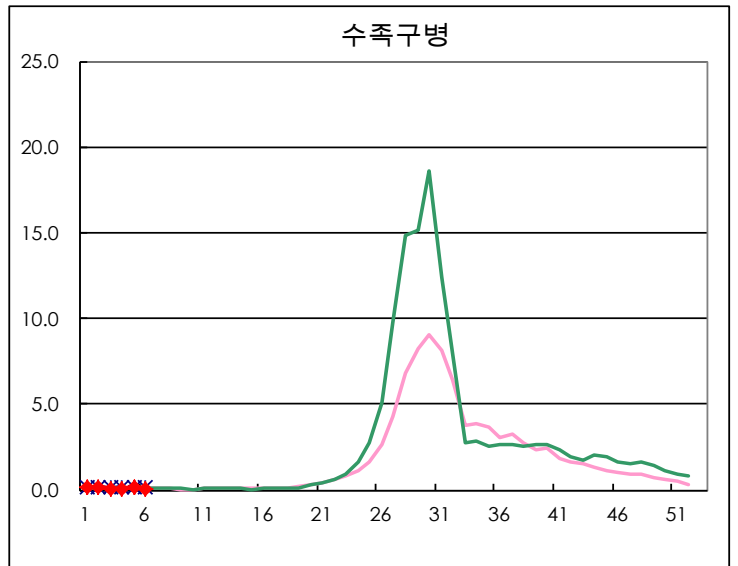
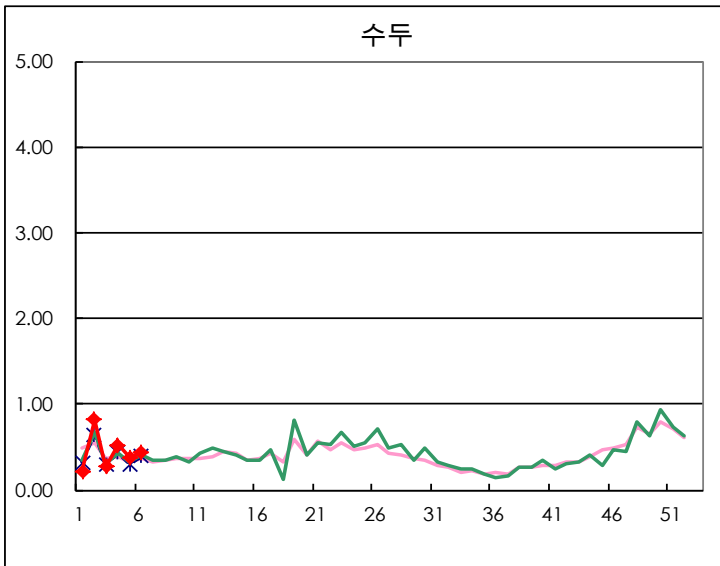
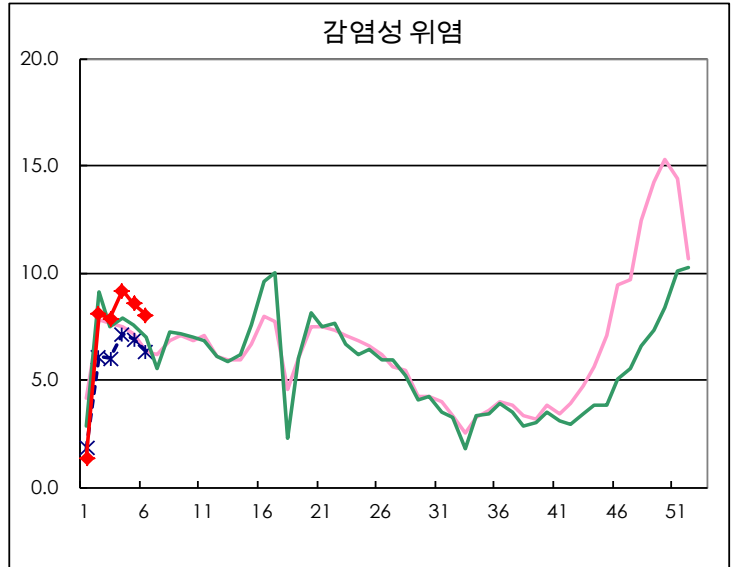
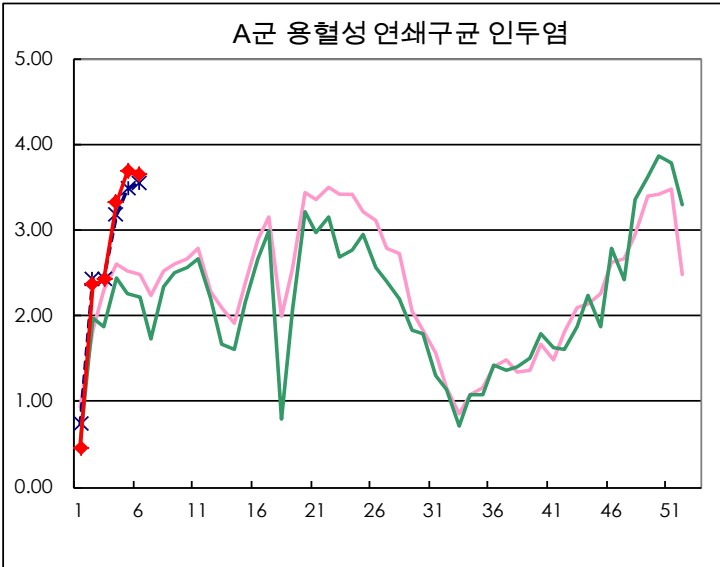
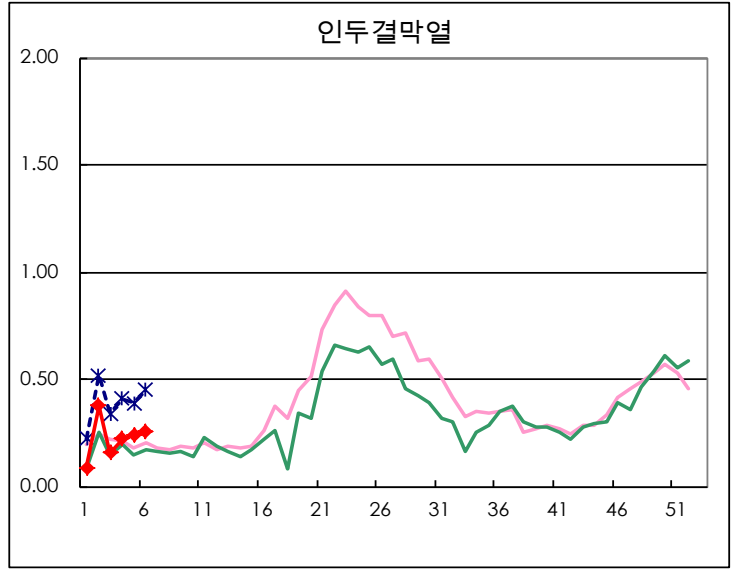
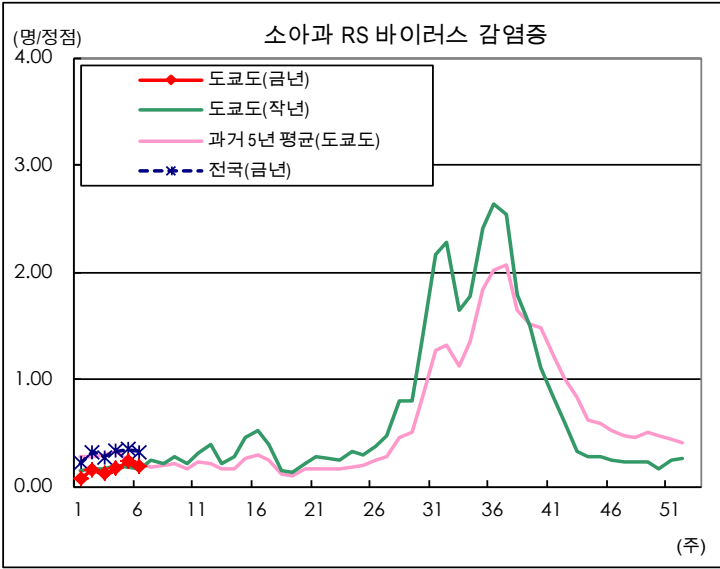
범주	질병	Diseases	도쿄					일본	
			3 주	4 주	5 주	6 주	누적 2020 년	6 주	누적 2020 년
V	아메바성 이질	Amebiasis	4	1	7	2	18	7	57
	바이러스성 간염(A형·E형은 제외)	Viral hepatitis(excluding hepatitis A and E)		1	1		2	3	19
	카바페넴 내성 장내세균과 세균 감염증	CRE infection		2	2		8	8	149
	Acute Flaccid Paralysis (excluding Acute poliomyelitis)	Acute Flaccid Paralysis (excluding Acute poliomyelitis)				1	1	1	4
	급성 뇌염	Acute encephalitis(excluding JE and WNE)	4	2	1		12	10	154
	크립토스포리듐증	Cryptosporidiosis							1
	크로이츠펠트 야곱병	Creutzfeldt-Jakob disease				1	1	2	14
	극중형 용혈성 연쇄구균 감염증	Severe invasive streptococcal infections(TSLS)	2	4	1	3	13	11	119
	후천성 면역부전 증후군	Acquired immunodeficiency syndrome (AIDS)	6	12	9	9	38	7	98
	편모충증	Giardiasis							1
	침입성 인플루엔자균 감염증	Invasive Haemophilus influenzae disease	1		1		7	12	80
	침입성 수막염균 감염증	Invasive meningococcal disease					1		7
	침입성 폐렴구균 감염증	Invasive pneumococcal disease	11	3	5	4	44	19	355
	수두(입원 예에 한함)	Varicella (limited to hospitalized case)		6	1	1	9	4	49
	선천성 풍진 증후군	Congenital rubella syndrome							1
	매독	Syphilis	31	32	32	29	157	57	574
	파종성 효모균증	Disseminated cryptococcosis			1		1	1	11
	파상풍	Tetanus		1			1	2	8
	반코마이신 내성 황색포도상구균 감염증	Vancomycin-resistant S. aureus infection							
	반코마이신 내성 장구균 감염증	Vancomycin-resistant Enterococcus infection							10
백일해	Pertussis	17	28	15	21	90	145	885	
홍진	Rubella	2	1	3	1	7	3	37	
홍역	Measles		1			1		4	
약제 내성 아시네토박터 감염증	MDRA infection							1	

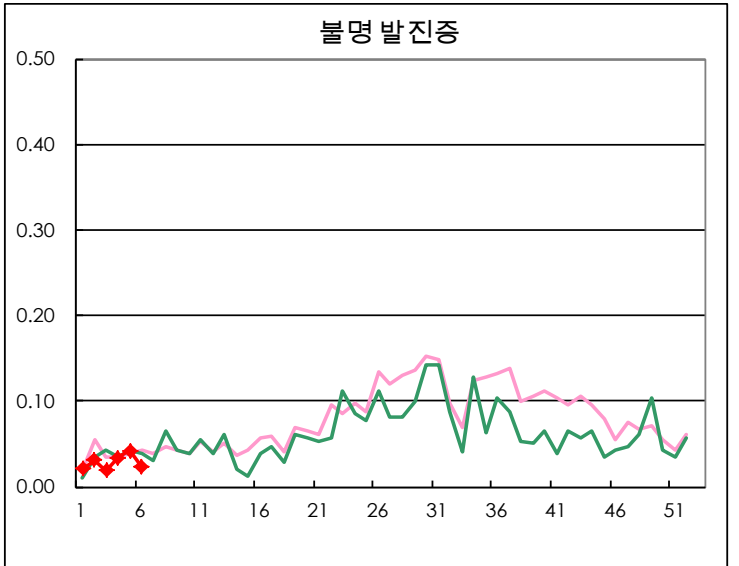
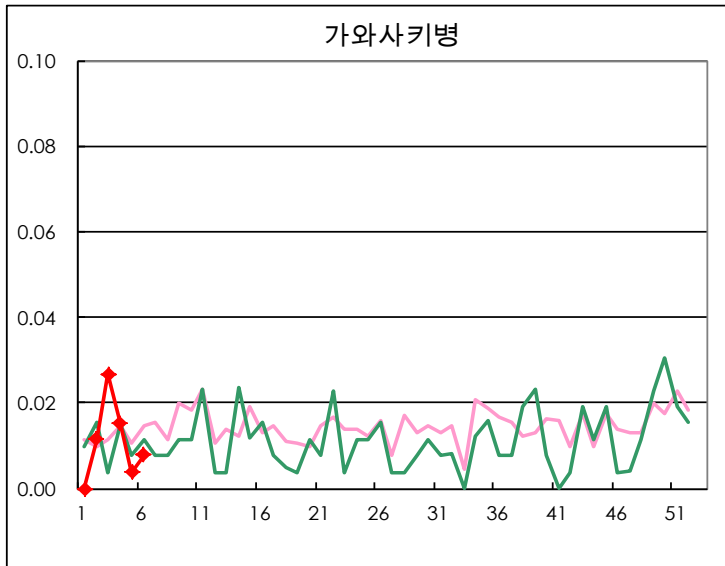
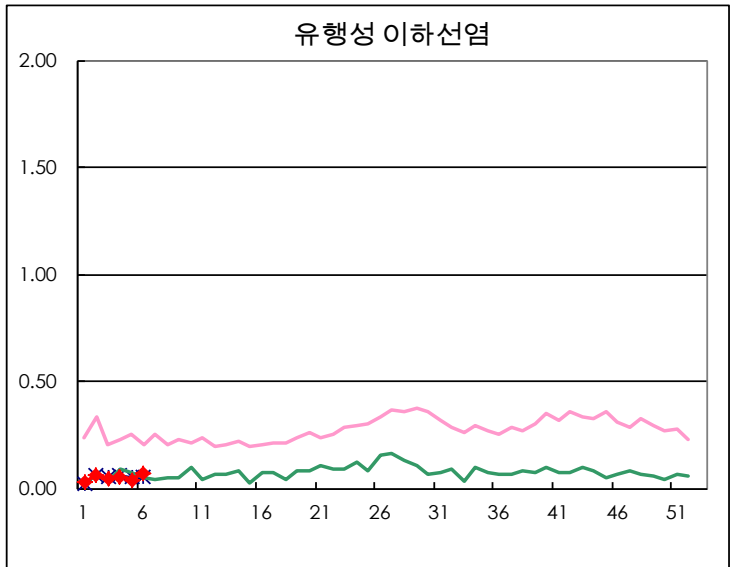
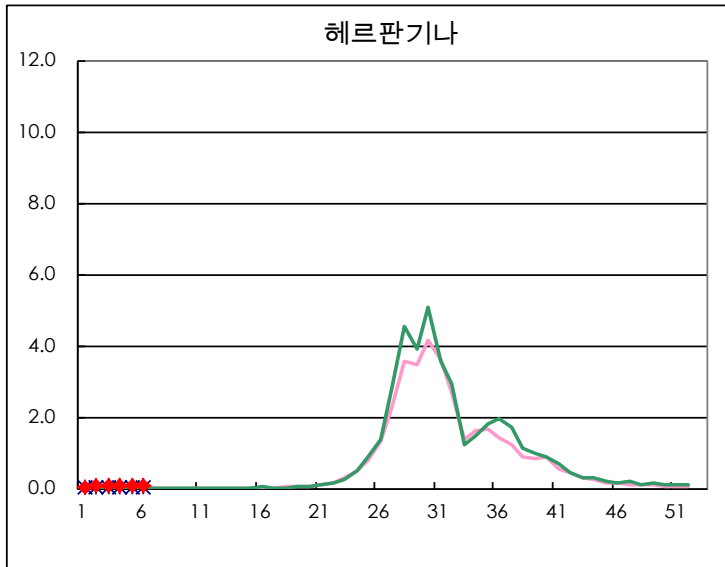
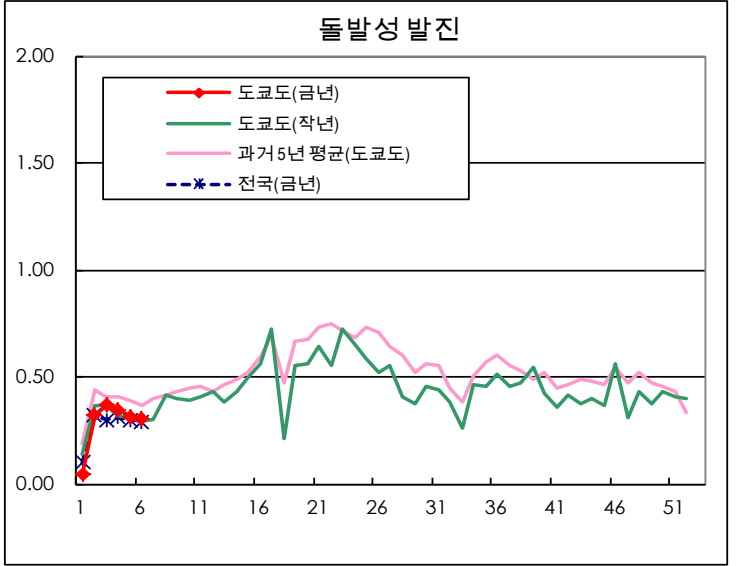
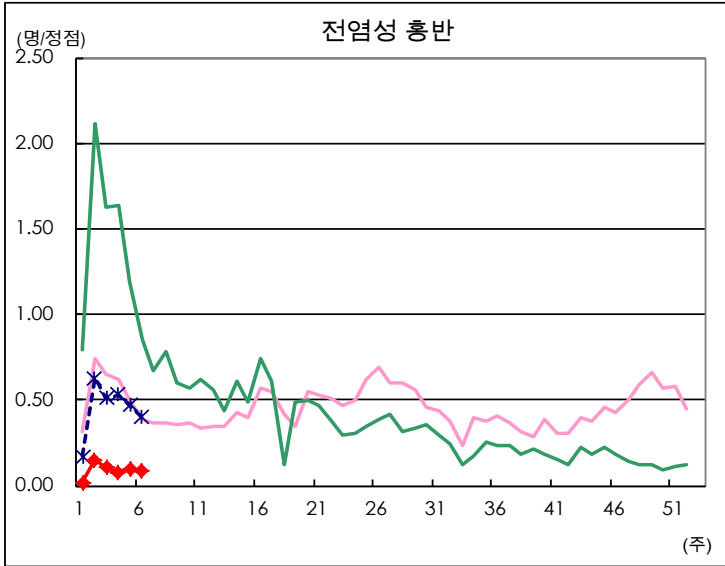
정점 파악 대상 질환 보고 수

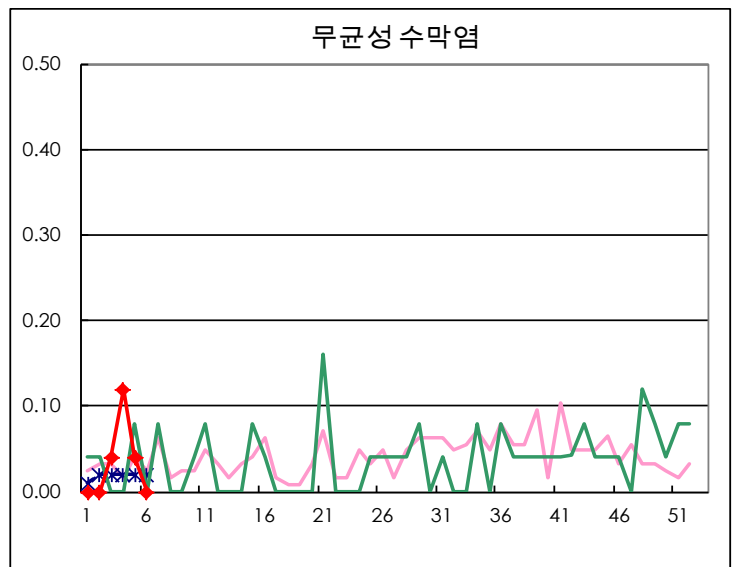
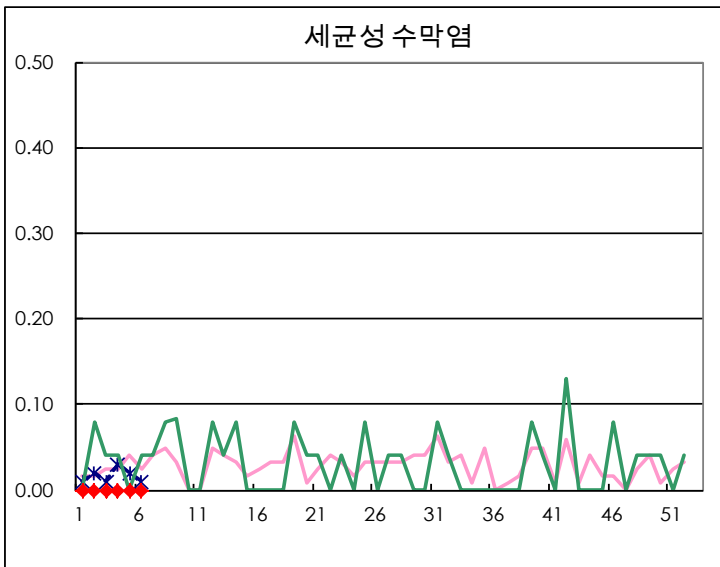
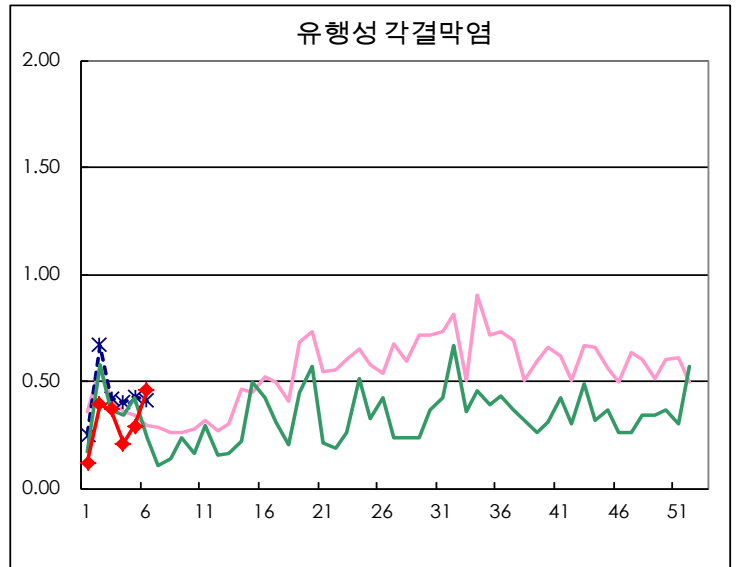
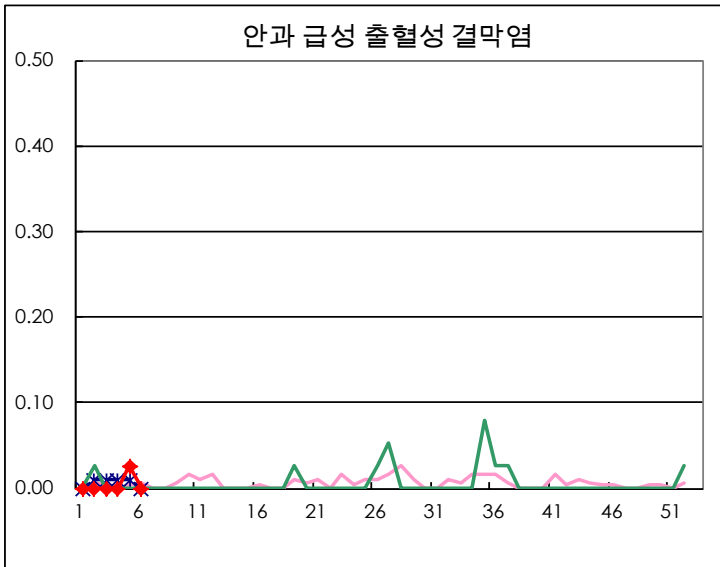
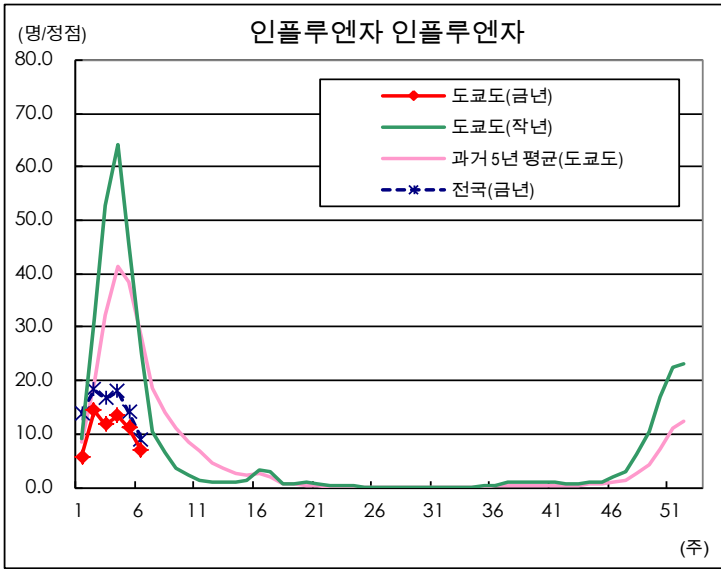
질병	Diseases	도쿄					센터별 당
		3 주	4 주	5 주	6 주	센티넬 당	
소아과 RS 바이러스 감염증	Respiratory syncytial virus infection	31	44	61	49	0.19	
인두결막염	Pharyngoconjunctival fever	41	58	63	67	0.26	
A군 용혈성 연쇄구균 인두염	Group A streptococcal pharyngitis	635	870	967	940	3.64	
감염성 위염	Infectious gastroenteritis	2,065	2,402	2,243	2,078	8.05	
수두	Chickenpox	71	138	100	111	0.43	
수족구병	Hand, foot, and mouth disease	26	20	46	24	0.09	
전염성 홍반	Erythema infectiosum	28	21	25	22	0.09	
돌발성 발진	Exanthem subitum	97	91	83	78	0.30	
헤르판기나	Herpangina	15	19	22	13	0.05	
유행성 이하선염	Mumps	11	14	10	18	0.07	
가와사키병	Kawasaki disease	7	4	1	2	0.01	
불명 발진증	Cold with exanthems	5	9	11	6	0.02	
인플루엔자 인플루엔자	Influenza	4,889	5,586	4,653	2,818	6.89	
안과 급성 출혈성 결막염	Acute hemorrhagic conjunctivitis			1			
유행성 각결막염	Epidemic keratoconjunctivitis	14	8	11	17	0.46	
세균성 수막염	Bacterial meningitis						
무균성 수막염	Aseptic meningitis	1	3	1			
마이코플라스마 폐렴	Mycoplasma pneumonia	8	16	8	5	0.21	
클라미디아 폐렴(앵무병은 제외)	Chlamydial pneumonia (excluding psittacosis)		1				
감염성 위염(로타 바이러스)	Infectious gastroenteritis (only by Rotavirus)						
인플루엔자 입원	Influenza-Associated Hospitalizations	60	56	39	16	0.67	

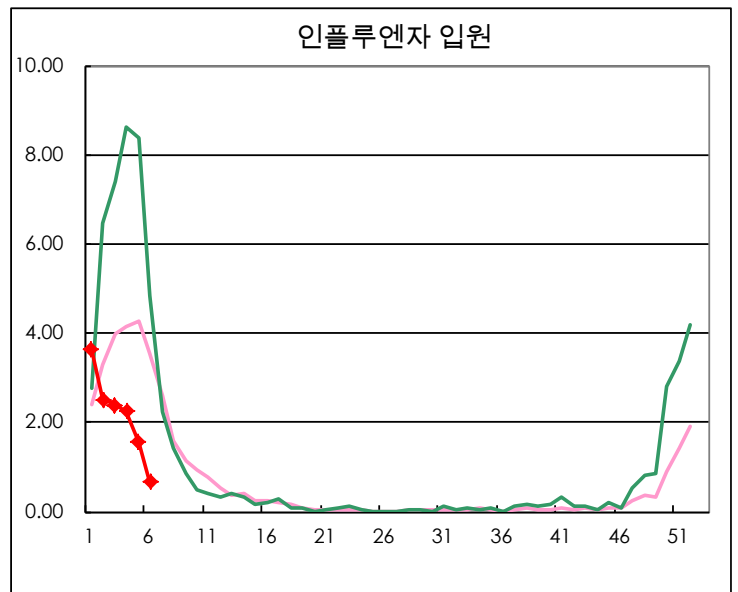
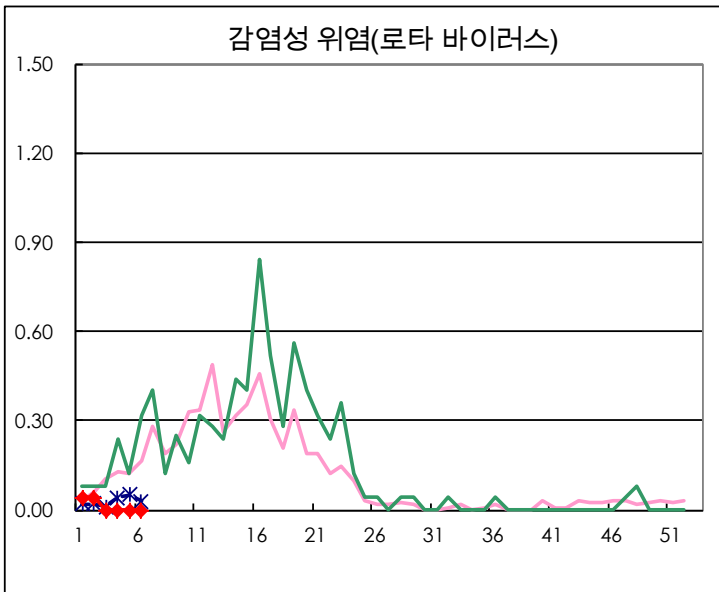
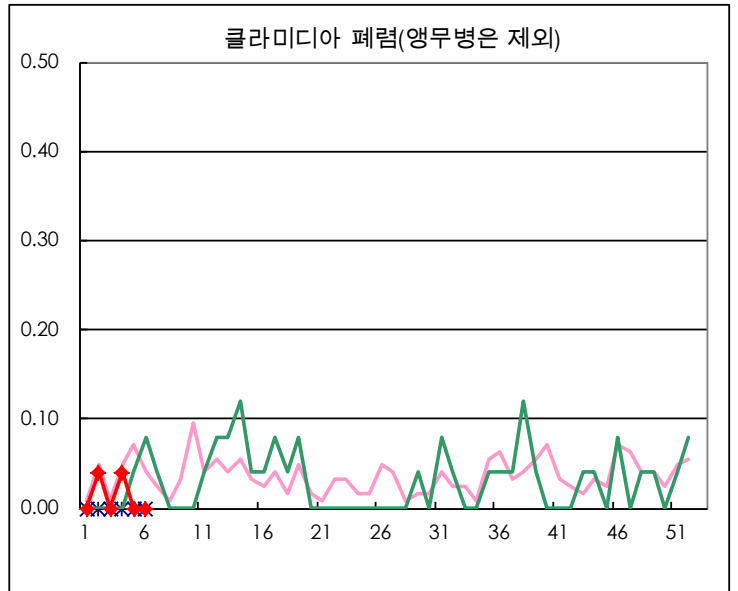
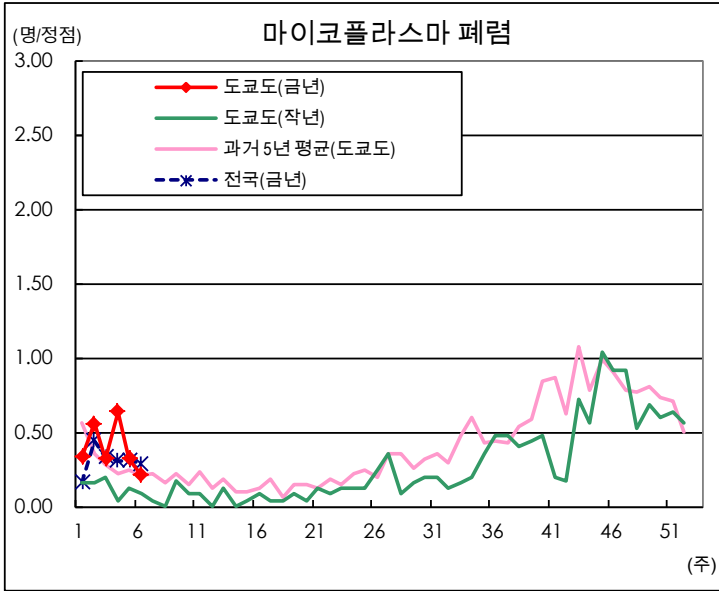
(공란은 0 임)

정점 파악 대상 질환 정점 의료기관당 보고 수









주간보고를위한 감시 시설의 수		
감시병의 종류	정점 의료기관 수	보고 의료기관 수
소아과	264	258
인플루엔자 인플루엔자	419	409
안과	39	37
특별히 지정된	25	24