
傳染病週報

TOKYO IDWR

東京都傳染病資訊中心

2020年4月2日 / 13號
3月23日 - 3月29日

東京傳染病監控系統

所有醫師皆必須呈報之傳染病

醫師必須向衛生所通報發生該疾病。衛生所則向東京都傳染病資訊中心報告個別案例。

定點醫療機構呈報之傳染病

由定點診所或醫院每週向衛生所呈報來訪患者數量。衛生所則向東京都傳染病資訊中心報告患者總數。東京都內約有500間定點診所及醫院。

東京都健康安全研究中心

TEL:81-3-3363-3213 FAX:81-3-5332-7365

e-mail:www@tokyo-eiken.go.jp

URL:idsc.tokyo-eiken.go.jp/

全數掌握對象疾病 呈報數量

類別	疾病	Diseases	東京					日本	
			第10週	第11週	第12週	第13週	2020年累計	第13週	2020年累計
I	伊波拉出血熱	Ebola hemorrhagic fever							
	克里米亞 - 剛果出血熱	Crimean-Congo hemorrhagic fever							
	天花	Smallpox							
	南美出血熱	South American hemorrhagic fever							
	鼠疫	Plague							
	馬爾堡出血熱	Marburg disease							
	拉薩熱	Lassa fever							
II	脊髓灰質炎 (小兒麻痺)	Acute poliomyelitis							
	結核病	Tuberculosis	55	47	44	42	624	307	4,147
	白喉	Diphtheria							
	嚴重急性呼吸系統綜合症 (SARS)	Severe Acute Respiratory Syndrome(SARS)							
	中東呼吸綜合症	Middle East Respiratory Syndrome (MERS)							
	禽流感 (H5N1)	Avian influenza H5N1							
※	Novel Coronavirus 2019 infection	Novel Coronavirus 2019 infection	25	26	47	278	438	730	2,456
III	霍亂	Cholera							
	細菌性病疾	Shigellosis			1		8		36
	腸道出血性大腸桿菌感染症	Enterohemorrhagic Escherichia coli infection	5	1		1	29	18	245
	傷寒	Typhoid fever					1	1	10
	副傷寒	Paratyphoid fever					1		6
IV	E型肝炎	Hepatitis E	4		2	4	39	14	150
	西尼羅熱	West Nile fever							
	A型肝炎	Hepatitis A			1		14	3	43
	棘球蚴病	Echinococcosis							5
	黃熱病	Yellow fever							
	鵝鶩熱	Psittacosis							3
	鄂木斯克出血熱	Omsk hemorrhagic fever							
	回歸熱	Relapsing fever							
	開薩努森林病 (Kyasanur forest disease)	Kyasanur forest disease							
	Q型流感	Q fever							
	狂犬病	Rabies							
	球黴菌症	Coccidioidomycosis					1		1
	猴痘	Monkeypox							
	茲卡病毒感染症	Zika virus infection							
	發熱伴血小板減少綜合症	Severe Fever with Thrombocytopenia Syndrome							6
	漢他病毒出血熱	Hemorrhagic fever with renal syndrome							
	西部馬腦炎	Western equine encephalitis							
	蜱媒腦炎	Tick-borne encephalitis							
	炭疽病	Anthrax							
	屈公病	Chikungunya fever							3
	恙蟲病	Scrub typhus(Tsutsugamushi disease)					4		56
	登革熱	Dengue fever	1	2			10	1	35
	東部馬腦炎	Eastern equine encephalitis							
	禽流感 (除H5N1・ H7N9以外)	Avian influenza (excluding H5N1 and H7N9)							
	立百病毒感染症	Nipah virus infection							
	日本紅斑熱	Japanese spotted fever							7
	日本腦炎	Japanese encephalitis							1
	漢他病毒肺綜合症	Hantavirus pulmonary syndrome							
	猴疱疹	Herpes B virus infection							
	馬鼻疽	Glanders							
	布魯氏桿菌病	Brucellosis							1
	委內瑞拉馬腦炎 (Venezuelan equine encephalitis)	Venezuelan equine encephalitis							
	亨德拉病毒感染症	Hendra virus infection							
	斑疹傷寒	Epidemic typhus							
肉毒桿菌中毒	Botulism								
瘧疾	Malaria					3		8	
兔熱病	Tularemia								
萊姆病	Lyme disease							1	
麗沙病毒感染症	Lyssavirus infection(excluding rabies)								
裂谷熱	Rift valley fever								
類鼻疽	Melioidosis								
退伍軍人病	Legionellosis	1			4	20	16	348	
鉤端螺旋體病	Leptospirosis							1	
洛磯山斑疹熱	Rocky mountain spotted fever								

類別	疾病	Diseases	東京					日本	
			第10週	第11週	第12週	第13週	2020年累計	第13週	2020年累計
V	阿米巴痢疾	Amebiasis	4	2	1	2	33	9	147
	病毒性肝炎 (除A型・E型以外)	Viral hepatitis(excluding hepatitis A and E)	1	2		3	15	1	61
	對carbapenem類抗生素抗藥性之腸內細菌感染症	CRE infection	1	3	2	3	30	20	367
	Acute Flaccid Paralysis (excluding Acute poliomyelitis)	Acute Flaccid Paralysis (excluding Acute poliomyelitis)					1		6
	急性腦炎	Acute encephalitis(excluding JE and WNE)	3				16	3	228
	隱孢子蟲症	Cryptosporidiosis							1
	庫賈氏病	Creutzfeldt-Jakob disease	1				3	1	33
	化膿性鏈球菌 (Streptococcus pyogenes) 感染症	Severe invasive streptococcal infections(TSLS)	5		1	3	30	11	237
	後天免疫缺乏綜合症	Acquired immunodeficiency syndrome (AIDS)	15	5	1	10	84	18	231
	賈第蟲病	Giardiasis	1				2		9
	侵襲性嗜血桿菌感染症	Invasive Haemophilus influenzae disease	2	1			13	3	116
	侵襲性腦膜炎感染症	Invasive meningococcal disease					1		10
	侵襲性肺炎鏈球菌感染症	Invasive pneumococcal disease	13	4	2	3	79	17	702
	水痘 (僅限住院案例)	Varicella (limited to hospitalized case)		3			17	1	102
	先天性德國麻疹綜合症	Congenital rubella syndrome							1
	梅毒	Syphilis	27	25	17	26	337	58	1,297
	播散性隱球菌症	Disseminated cryptococcosis				3	4	5	29
	破傷風	Tetanus		1			2	1	21
	VRSA (vancomycin-resistant Staphylococcus aureus) 感染症	Vancomycin-resistant S. aureus infection							
	真古菌素抗藥性鏈球菌 (Vancomycin-Resistant Enterococci, VRE) 感染症	Vancomycin-resistant Enterococcus infection		2			3	1	34
百日咳	Pertussis	12	10	5	6	165	92	1,975	
德國麻疹	Rubella	3	2			20		73	
麻疹	Measles					2	2	11	
抗藥性不動桿菌感染症	MDRA infection							2	

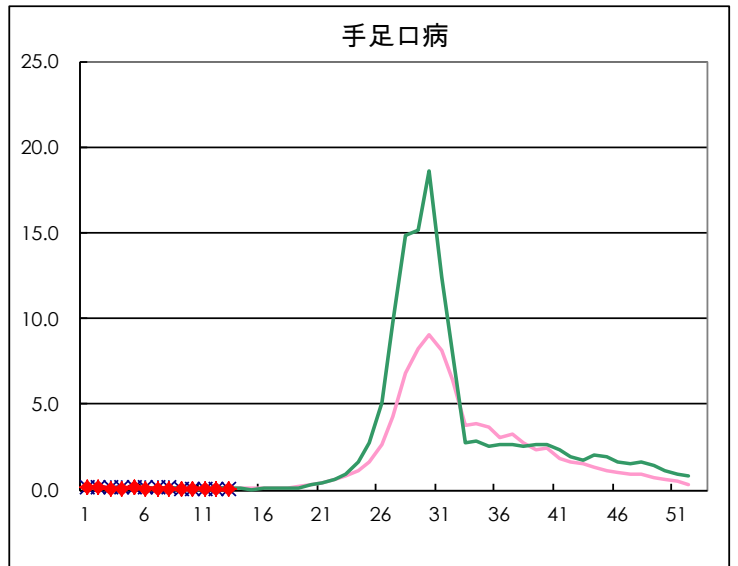
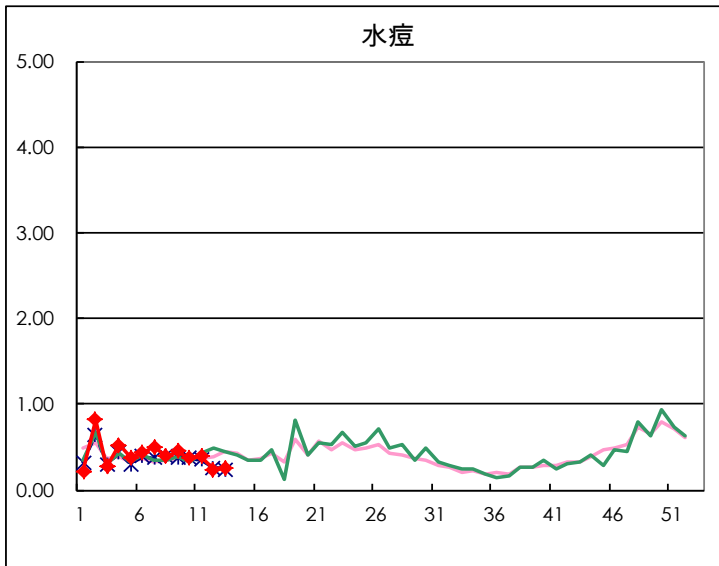
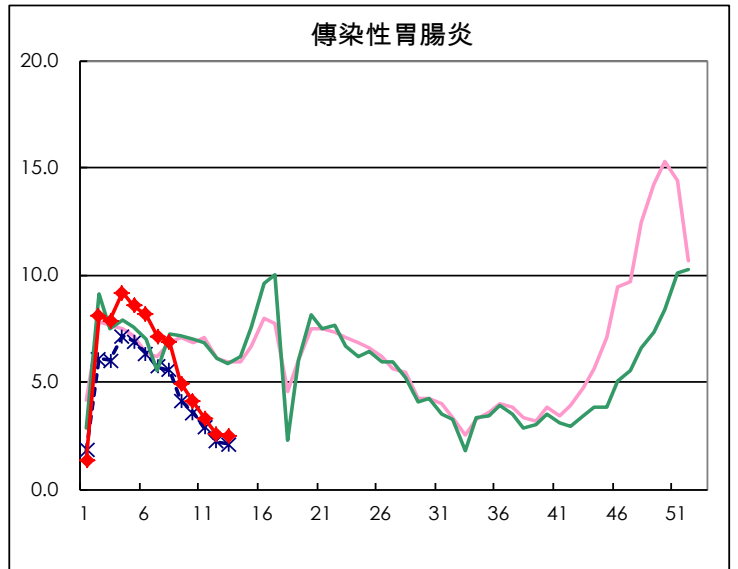
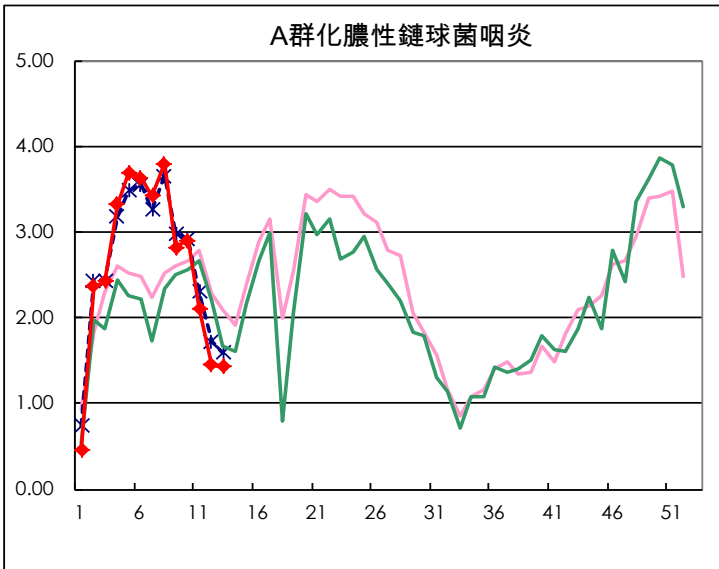
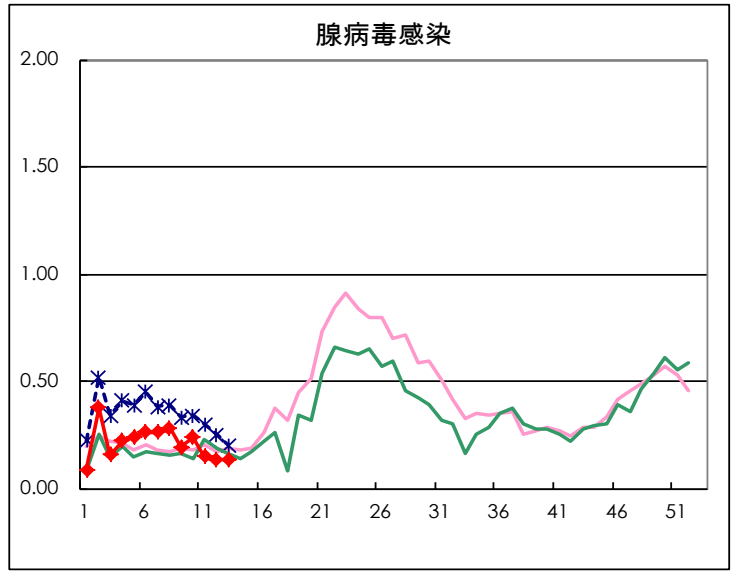
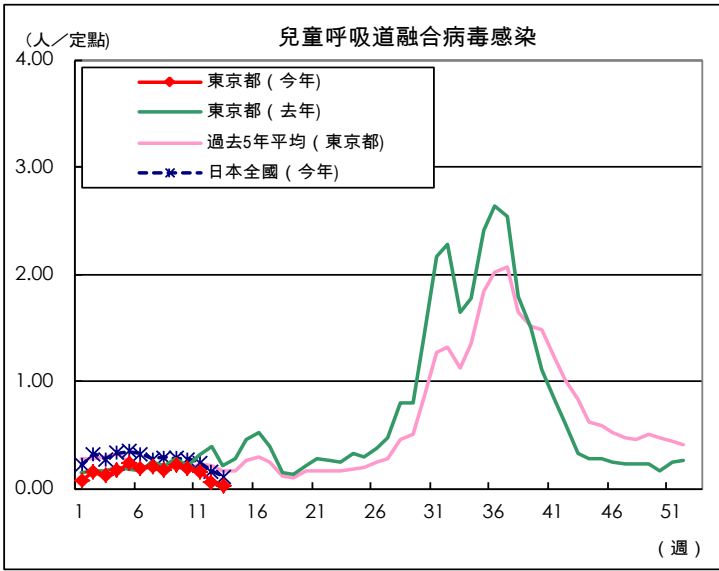
※ Designated infectious disease

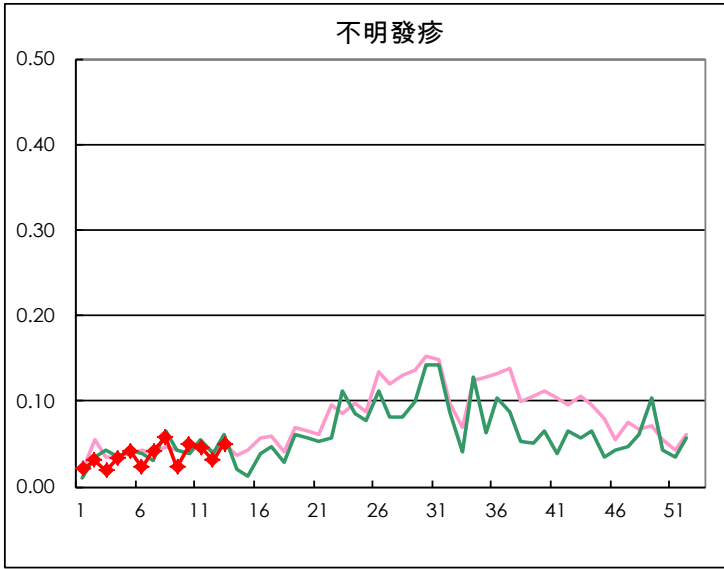
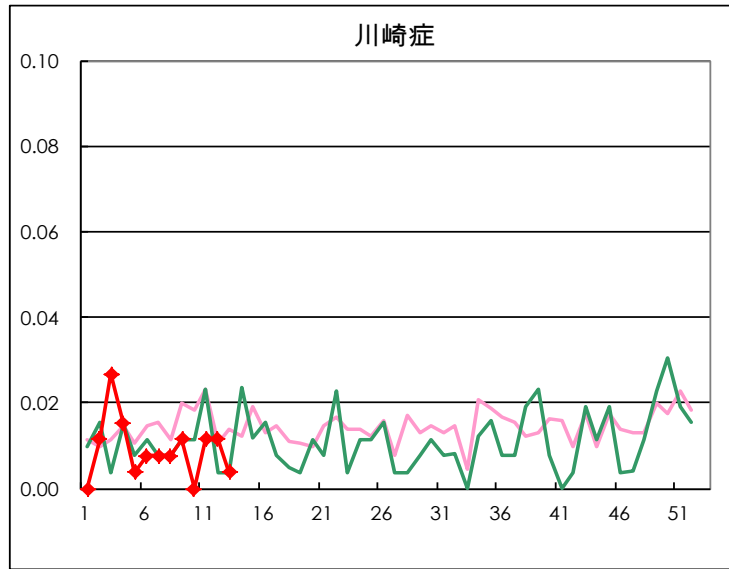
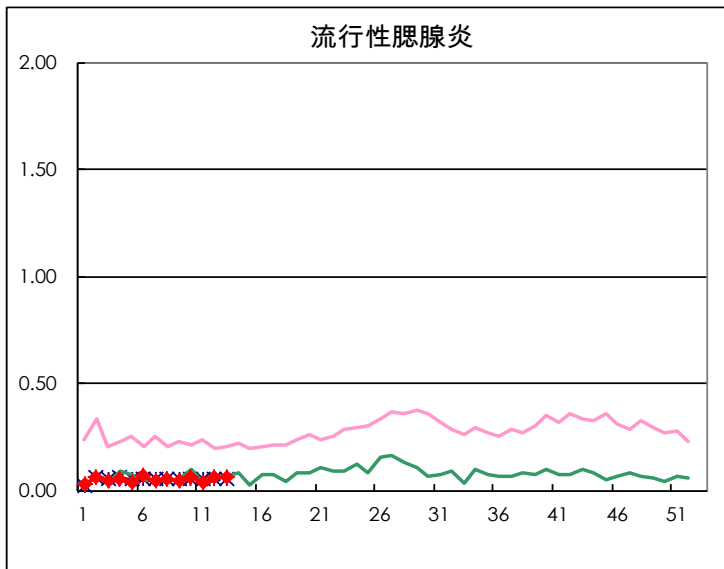
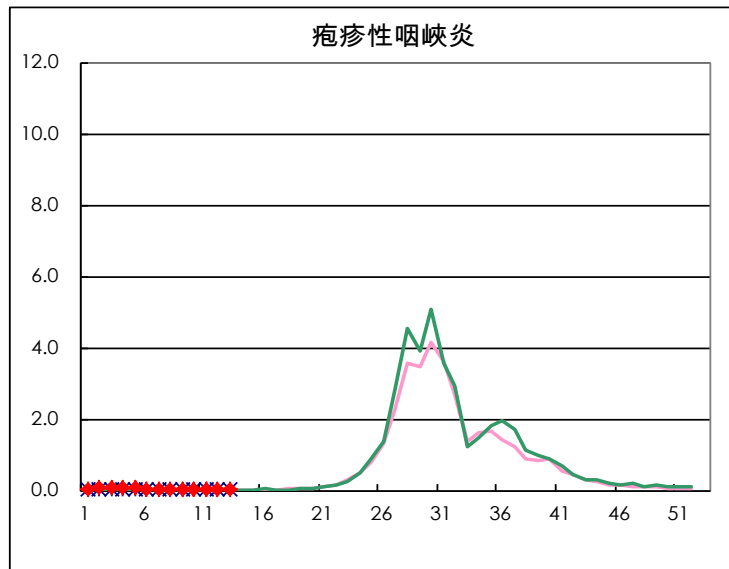
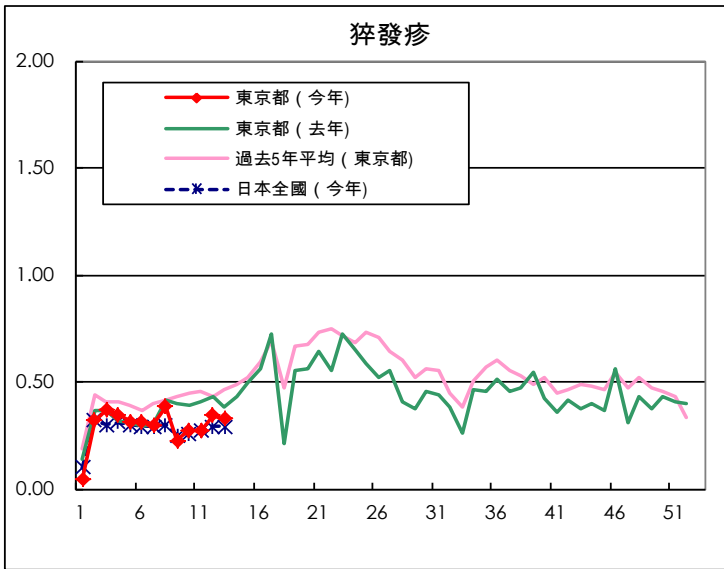
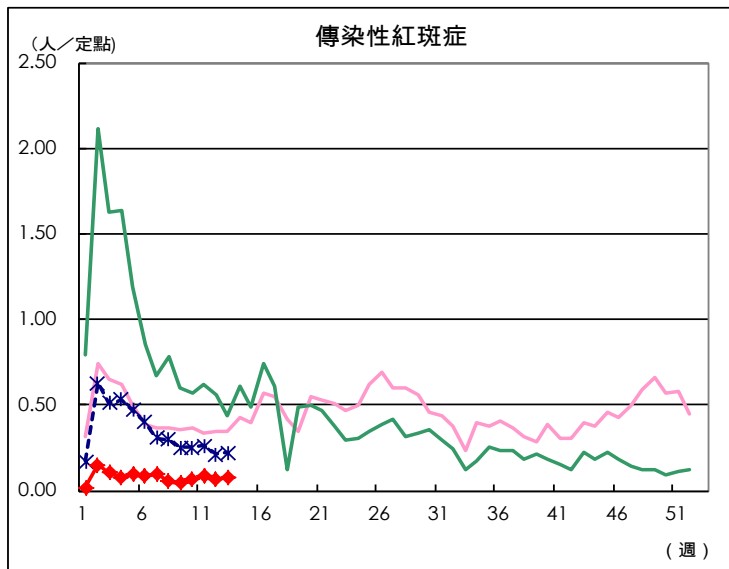
定點掌握對象疾病報告數量

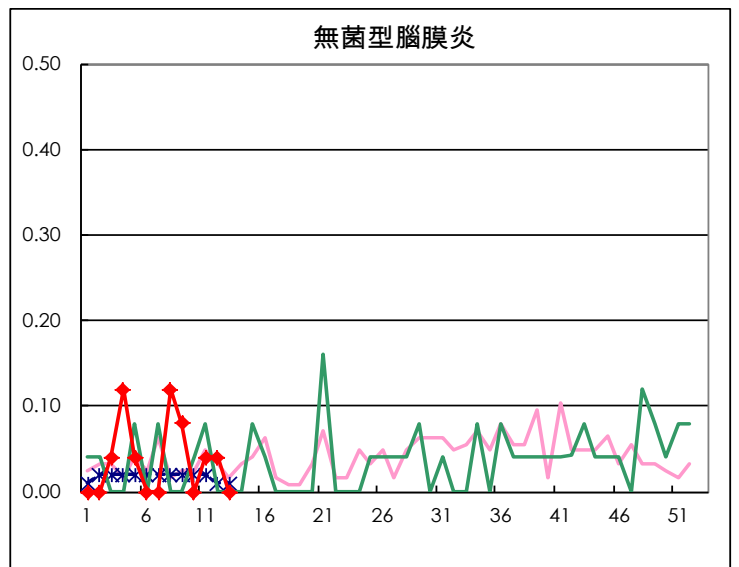
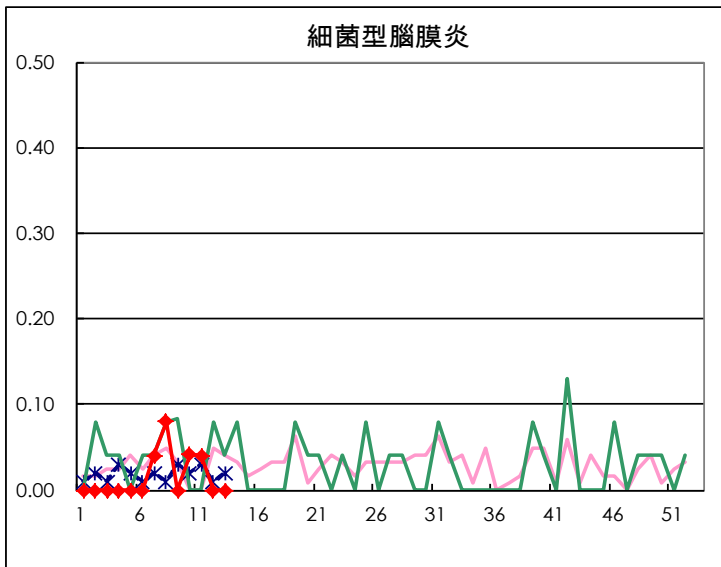
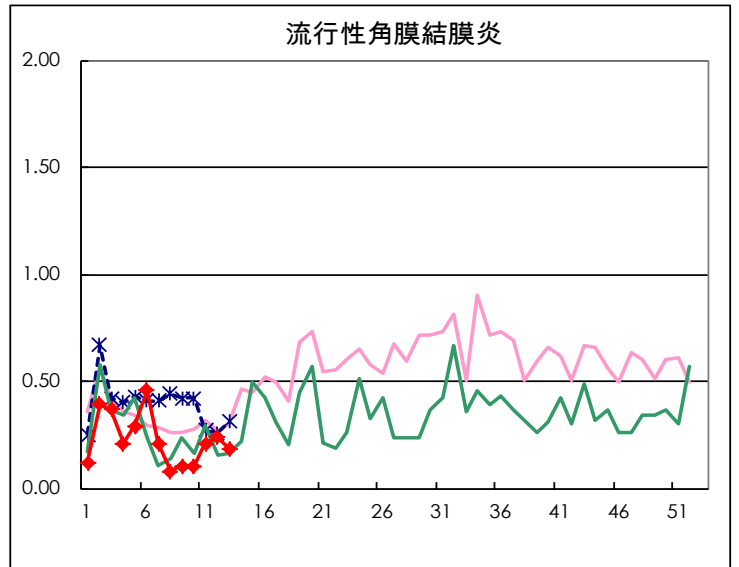
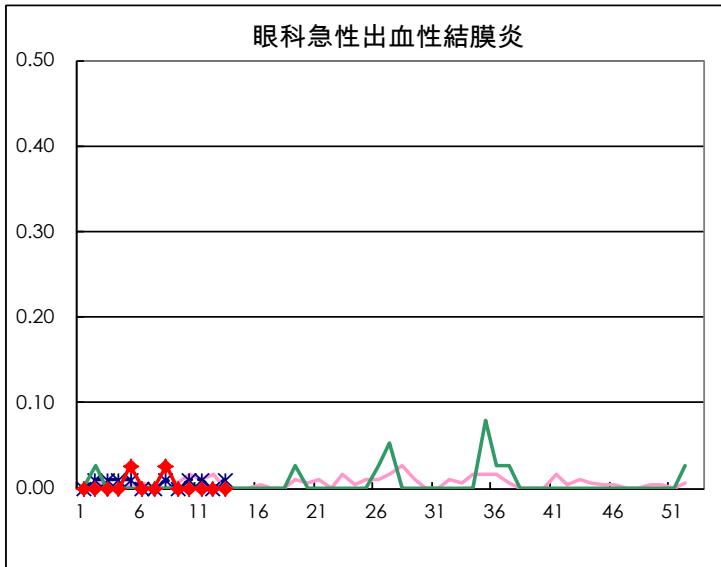
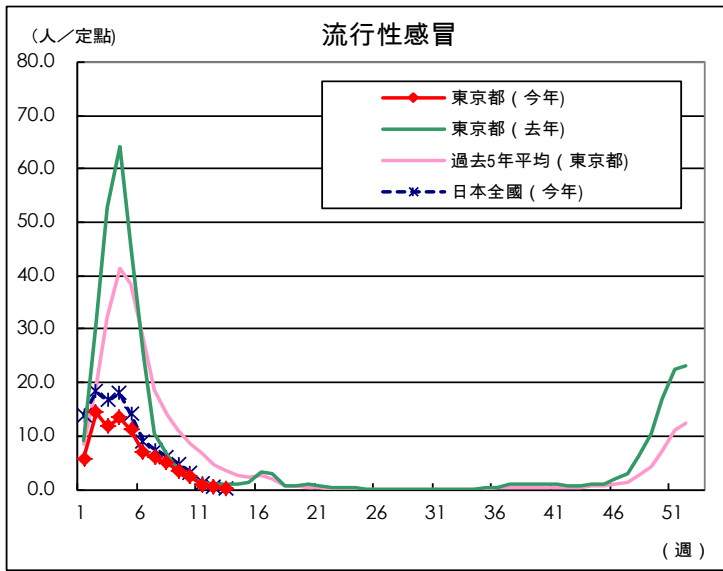
疾病	Diseases	東京				
		第10週	第11週	第12週	第13週	每哨兵
兒童呼吸道融合病毒感染	Respiratory syncytial virus infection	47	42	15	8	0.03
腺病毒感染	Pharyngoconjunctival fever	62	39	36	34	0.13
A群化膿性鏈球菌咽炎	Group A streptococcal pharyngitis	757	550	377	372	1.43
傳染性胃腸炎	Infectious gastroenteritis	1,070	867	664	655	2.52
水痘	Chickenpox	96	102	62	67	0.26
手足口病	Hand, foot, and mouth disease	14	20	8	10	0.04
傳染性紅斑症	Erythema infectiosum	17	23	16	20	0.08
猝發疹	Exanthem subitum	72	71	89	85	0.33
疱疹性咽峽炎	Herpangina	9	6	4	9	0.03
流行性腮腺炎	Mumps	16	9	15	16	0.06
川崎症	Kawasaki disease		3	3	1	
不明發疹	Cold with exanthems	13	12	8	13	0.05
流行性感冒	Influenza	968	372	144	72	0.17
眼科急性出血性結膜炎	Acute hemorrhagic conjunctivitis					
流行性角膜炎	Epidemic keratoconjunctivitis	4	8	9	7	0.18
細菌型腦膜炎	Bacterial meningitis	1	1			
無菌型腦膜炎	Aseptic meningitis		1	1		
黴漿菌肺炎	Mycoplasma pneumonia	6	6	7	4	0.17
披衣菌肺炎 (除鸚鵡病外)	Chlamydial pneumonia (excluding psittacosis)	3			2	0.08
感染性胃腸炎 (輪狀病毒)	Infectious gastroenteritis (only by Rotavirus)					
流行性感冒住院	Influenza-Associated Hospitalizations	2	1			

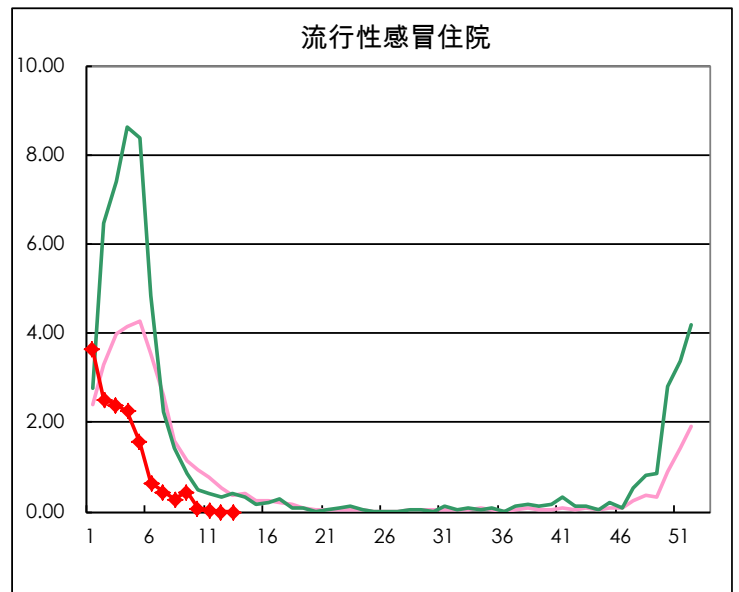
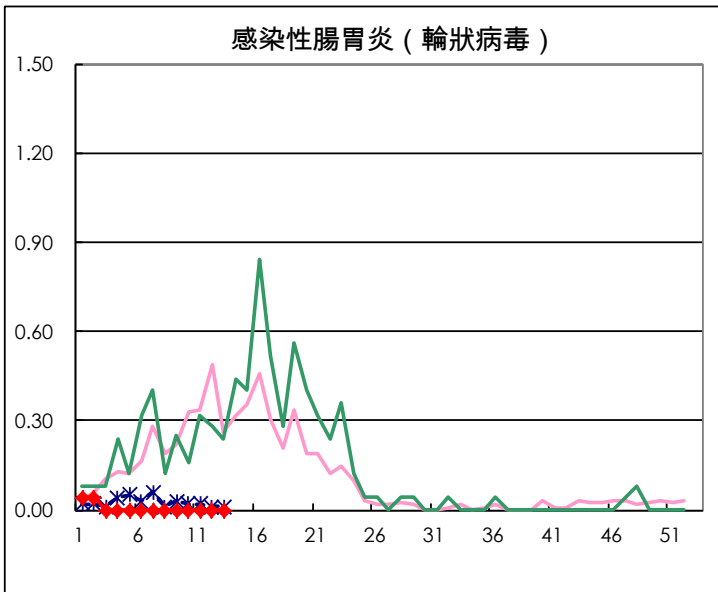
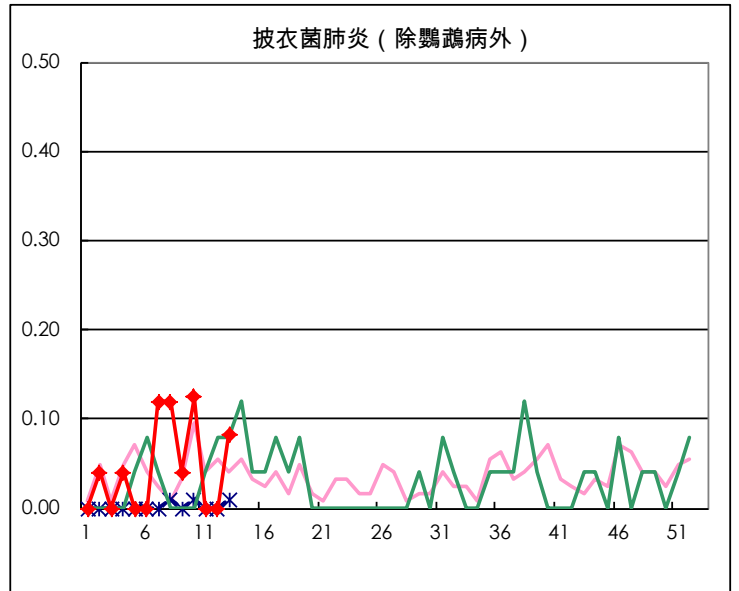
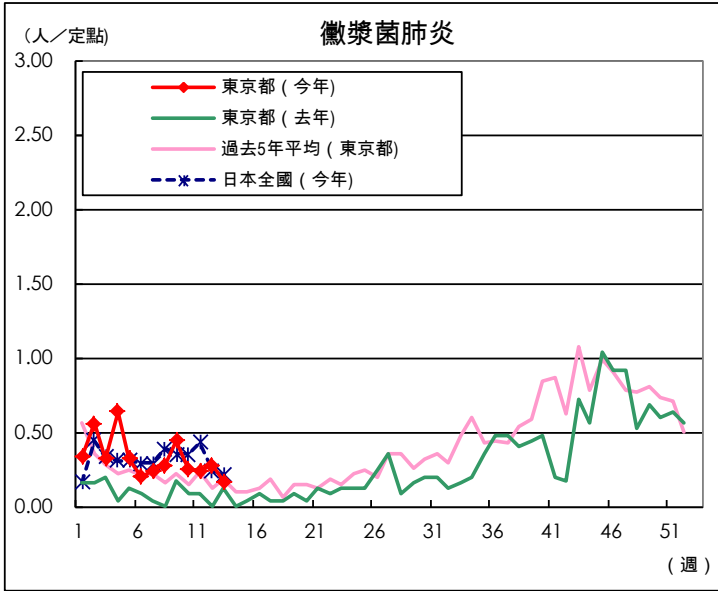
(空白為0)

定點掌握對象疾病於每定點醫療機構之報告數量









每週報告的哨點設施數量		
哨兵的類型	定點醫療機構數量	報告醫療機構數量
小兒科的	264	260
流行性感冒	419	413
眼科	39	38
專門設計的	25	24