

2020年6月25日 / 25號  
6月15日 - 6月21日

東京傳染病監控系統

所有醫師皆必須呈報之傳染病

醫師必須向衛生所通報發生該疾病。衛生所則向東京都傳染病資訊中心報告個別案例。

定點醫療機構呈報之傳染病

由定點診所或醫院每週向衛生所呈報來訪患者數量。衛生所則向東京都傳染病資訊中心報告患者總數。東京都內約有500間定點診所及醫院。

東京都健康安全研究中心

TEL:81-3-3363-3213 FAX:81-3-5332-7365

e-mail:[www@tokyo-eiken.go.jp](mailto:www@tokyo-eiken.go.jp)

URL:[idsc.tokyo-eiken.go.jp/](http://idsc.tokyo-eiken.go.jp/)

全數掌握對象疾病 呈報數量

類別	疾病	Diseases	東京					日本	
			第22週	第23週	第24週	第25週	2020年累計	第25週	2020年累計
I	伊波拉出血熱	Ebola hemorrhagic fever							
	克里米亞 - 剛果出血熱	Crimean-Congo hemorrhagic fever							
	天花	Smallpox							
	南美出血熱	South American hemorrhagic fever							
	鼠疫	Plague							
	馬爾堡出血熱	Marburg disease							
	拉薩熱	Lassa fever							
II	脊髓灰質炎 ( 小兒麻痺 )	Acute poliomyelitis							
	結核病	Tuberculosis	44	59	33	49	1,148	304	7,972
	白喉	Diphtheria							
	嚴重急性呼吸系統綜合症 ( SARS )	Severe Acute Respiratory Syndrome(SARS)							
	中東呼吸綜合症	Middle East Respiratory Syndrome (MERS)							
	禽流感 ( H5N1 )	Avian influenza H5N1							
※	Novel Coronavirus 2019 infection	Novel Coronavirus 2019 infection	110	146	214	209	5,940		
III	霍亂	Cholera							
	細菌性病疾	Shigellosis					9	1	53
	腸道出血性大腸桿菌感染症	Enterohemorrhagic Escherichia coli infection	2		2	9	56	94	638
	傷寒	Typhoid fever					1	1	17
	副傷寒	Paratyphoid fever					1		7
IV	E型肝炎	Hepatitis E	1	2	3		65	3	240
	西尼羅熱	West Nile fever							
	A型肝炎	Hepatitis A			2	1	18	3	73
	棘球蚴病	Echinococcosis							7
	黃熱病	Yellow fever							
	鵝鶩熱	Psittacosis							4
	鄂木斯克出血熱	Omsk hemorrhagic fever							
	回歸熱	Relapsing fever							2
	開薩努森林病 ( Kyasanur forest disease )	Kyasanur forest disease							
	Q型流感	Q fever							
	狂犬病	Rabies							1
	球黴菌症	Coccidioidomycosis					1		2
	猴痘	Monkeypox							
	茲卡病毒感染症	Zika virus infection							1
	發熱伴血小板減少綜合症	Severe Fever with Thrombocytopenia Syndrome						4	31
	漢他病毒出血熱	Hemorrhagic fever with renal syndrome							
	西部馬腦炎	Western equine encephalitis							
	蜱媒腦炎	Tick-borne encephalitis							
	炭疽病	Anthrax							
	屈公病	Chikungunya fever							3
	恙蟲病	Scrub typhus(Tsutsugamushi disease)					5	4	100
	登革熱	Dengue fever					12	1	41
	東部馬腦炎	Eastern equine encephalitis							
	禽流感 ( 除H5N1・ H7N9以外 )	Avian influenza (excluding H5N1 and H7N9)							
	立百病毒感染症	Nipah virus infection							
	日本紅斑熱	Japanese spotted fever						3	90
	日本腦炎	Japanese encephalitis							1
	漢他病毒肺綜合症	Hantavirus pulmonary syndrome							
	猴痘疹	Herpes B virus infection							
	馬鼻疽	Glanders							
	布魯氏桿菌病	Brucellosis							1
	委內瑞拉馬腦炎 ( Venezuelan equine encephalitis )	Venezuelan equine encephalitis							
	亨德拉病毒感染症	Hendra virus infection							
	斑疹傷寒	Epidemic typhus							
肉毒桿菌中毒	Botulism						1	1	
瘧疾	Malaria					5		12	
兔熱病	Tularemia								
萊姆病	Lyme disease							4	
麗沙病毒感染症	Lyssavirus infection(excluding rabies)								
裂谷熱	Rift valley fever								
類鼻疽	Melioidosis								
退伍軍人病	Legionellosis	3	4	4	2	39	24	625	
鉤端螺旋體病	Leptospirosis							1	
洛磯山斑疹熱	Rocky mountain spotted fever								

類別	疾病	Diseases	東京					日本	
			第22週	第23週	第24週	第25週	2020年累計	第25週	2020年累計
V	阿米巴痢疾	Amebiasis	1	1	1	5	56	10	279
	病毒性肝炎(除A型・E型以外)	Viral hepatitis(excluding hepatitis A and E)	2		2		31	1	124
	對carbapenem類抗生素抗藥性之腸內細菌感染症	CRE infection	2	2	1	3	51	24	728
	Acute Flaccid Paralysis (excluding Acute poliomyelitis)	Acute Flaccid Paralysis (excluding Acute poliomyelitis)					1		15
	急性腦炎	Acute encephalitis(excluding JE and WNE)		1	1		21	3	305
	隱孢子蟲症	Cryptosporidiosis							2
	庫賈氏病	Creutzfeldt-Jakob disease				1	7	1	64
	化膿性鏈球菌(Streptococcus pyogenes)感染症	Severe invasive streptococcal infections(TSLS)	2	3	3		47	12	391
	後天免疫缺乏綜合症	Acquired immunodeficiency syndrome (AIDS)	10	5	6	9	169	8	475
	賈第蟲病	Giardiasis					3		13
	侵襲性嗜血桿菌感染症	Invasive Haemophilus influenzae disease	1				17	4	167
	侵襲性腦膜炎感染症	Invasive meningococcal disease					1		11
	侵襲性肺炎鏈球菌感染症	Invasive pneumococcal disease	3	1	4		104	11	985
	水痘(僅限住院病例)	Varicella (limited to hospitalized case)					25	3	172
	先天性德國麻疹綜合症	Congenital rubella syndrome							1
	梅毒	Syphilis	31	40	27	46	712	98	2,669
	播散性隱球菌症	Disseminated cryptococcosis			1		7	1	59
	破傷風	Tetanus				1	4	2	48
	VRSA (vancomycin-resistant Staphylococcus aureus) 感染症	Vancomycin-resistant S. aureus infection							
	真古菌素抗藥性鏈球菌(Vancomycin-Resistant Enterococci, VRE) 感染症	Vancomycin-resistant Enterococcus infection			1		6	3	67
百日咳	Pertussis	1		3	4	221	15	2,525	
德國麻疹	Rubella					20	1	80	
麻疹	Measles					2		12	
抗藥性不動桿菌感染症	MDRA infection							3	

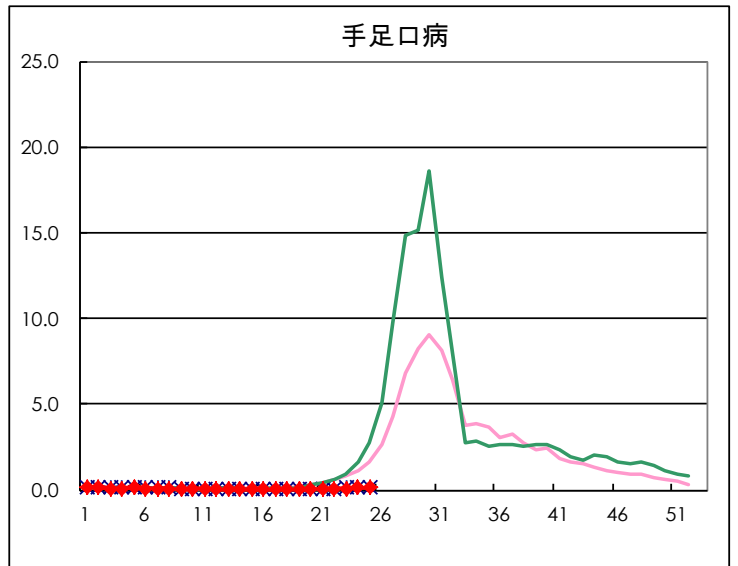
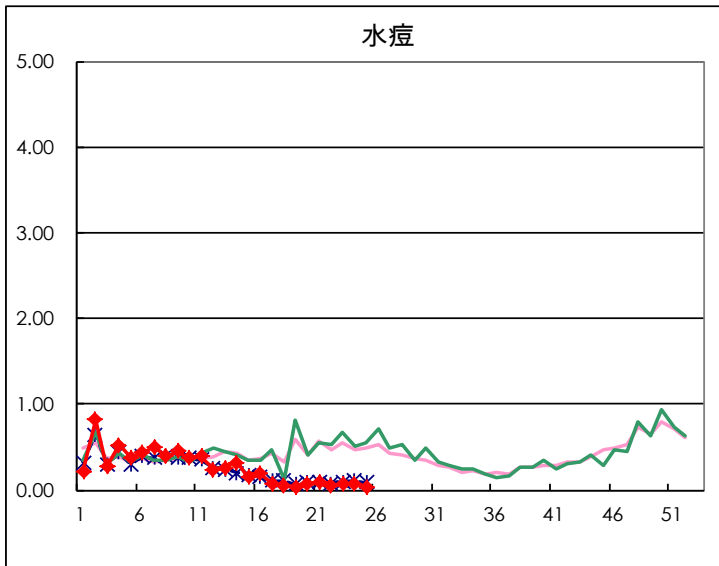
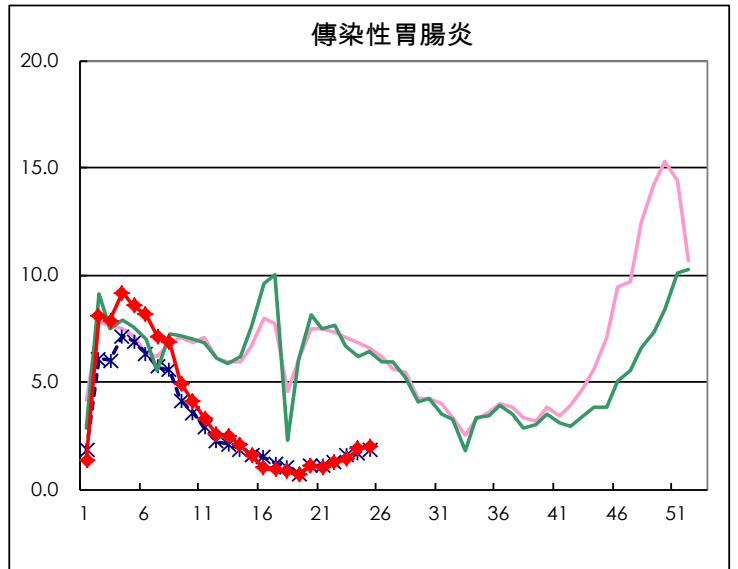
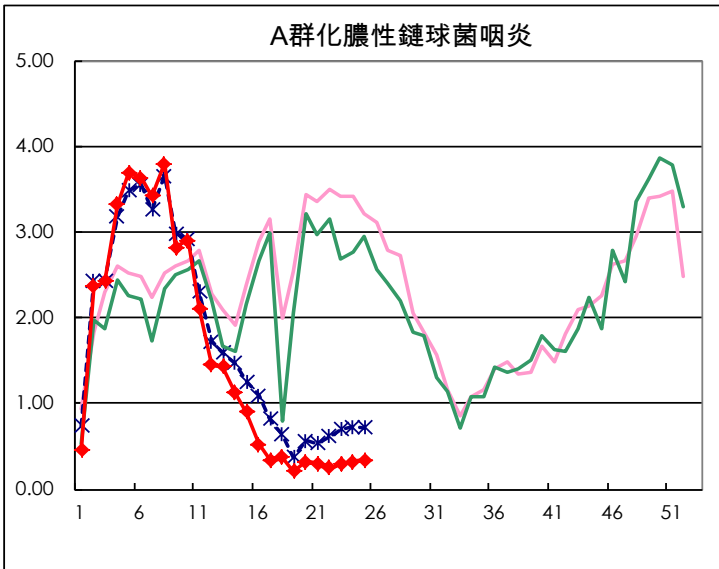
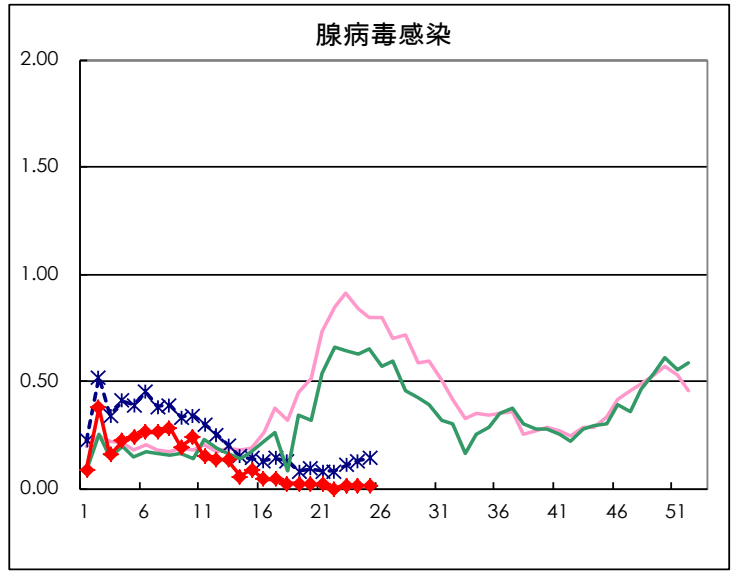
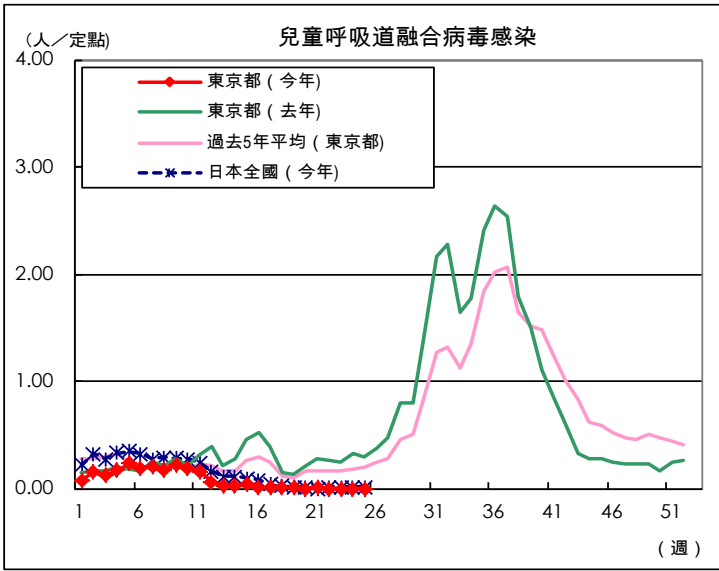
※ Designated infectious disease

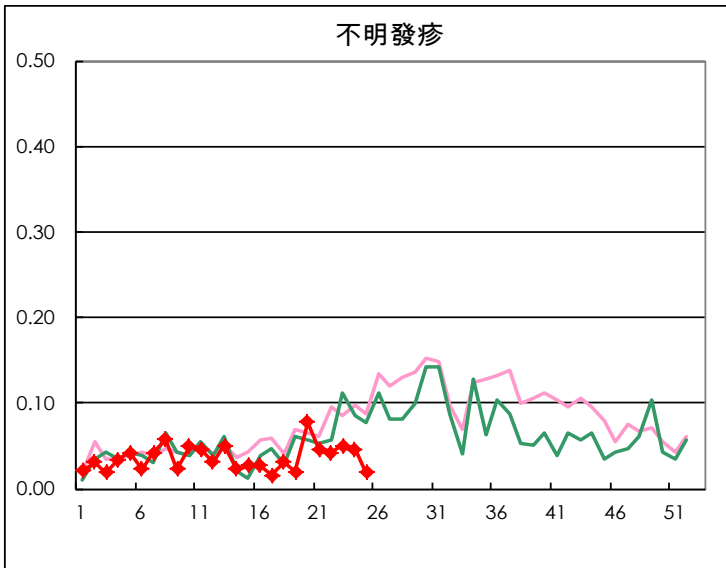
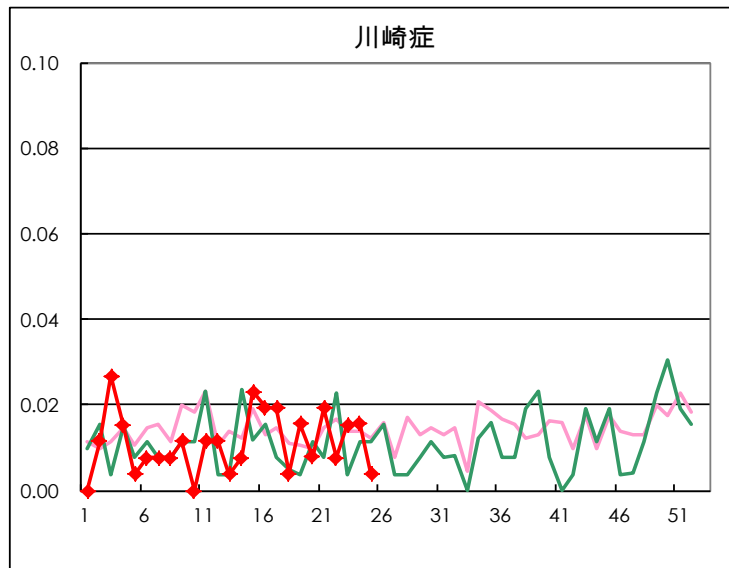
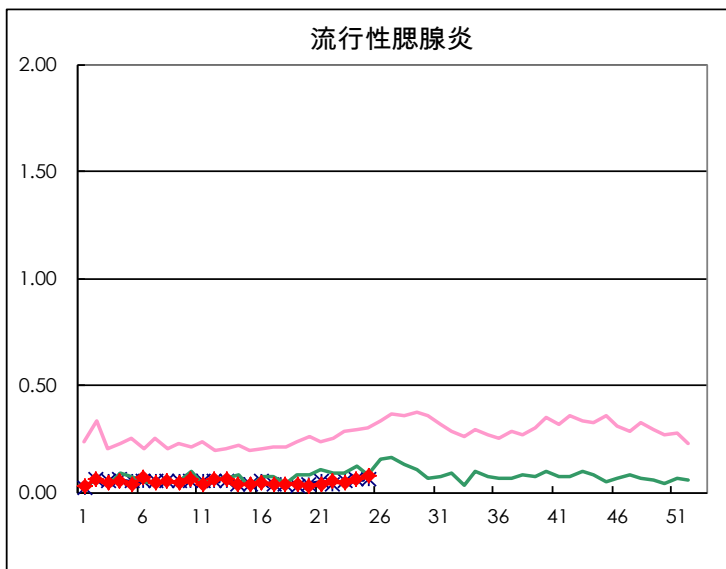
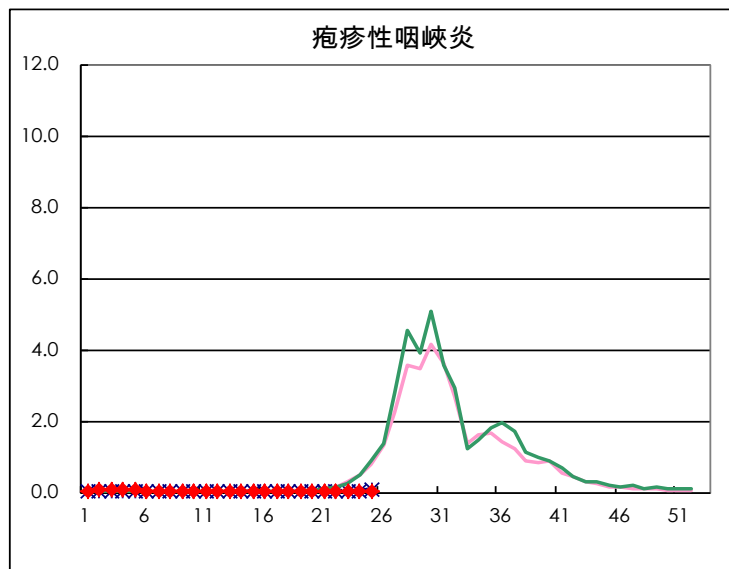
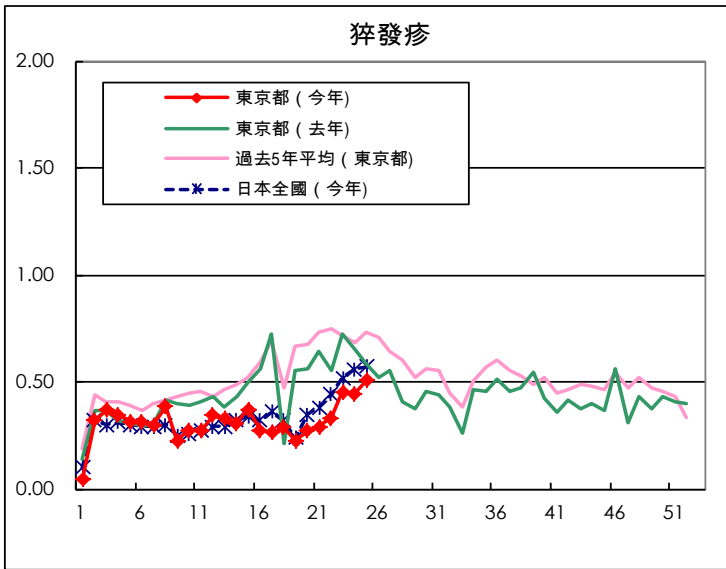
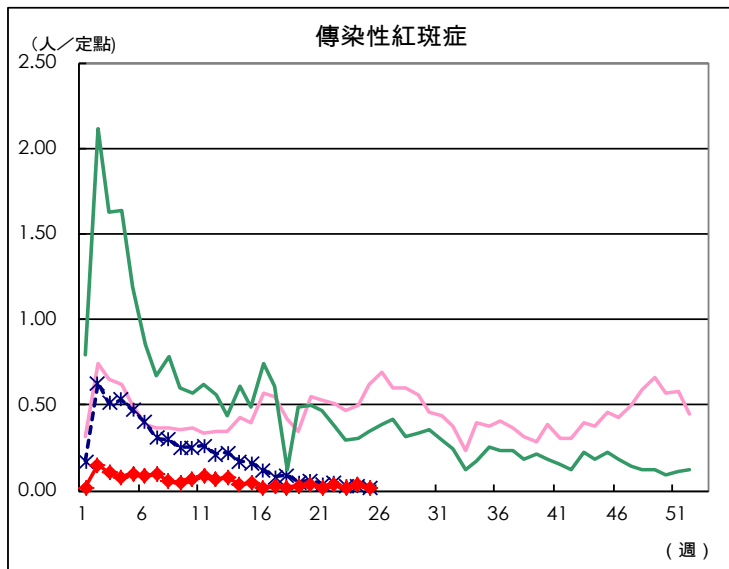
### 定點掌握對象疾病報告數量

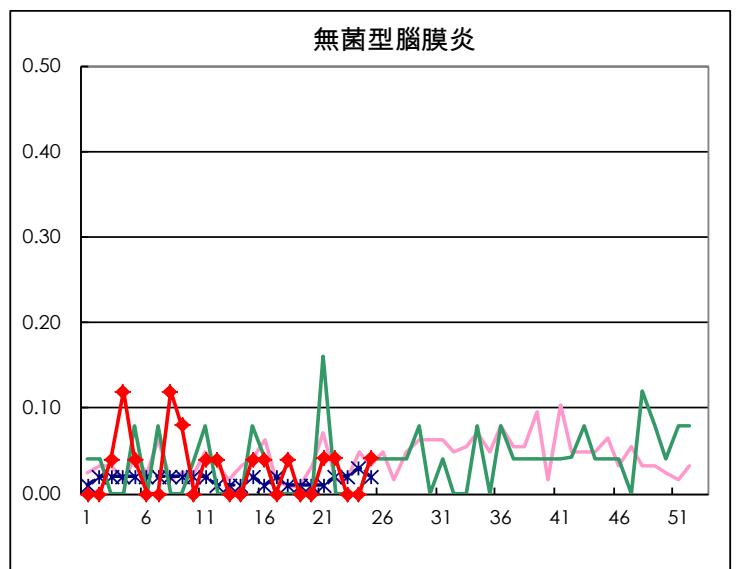
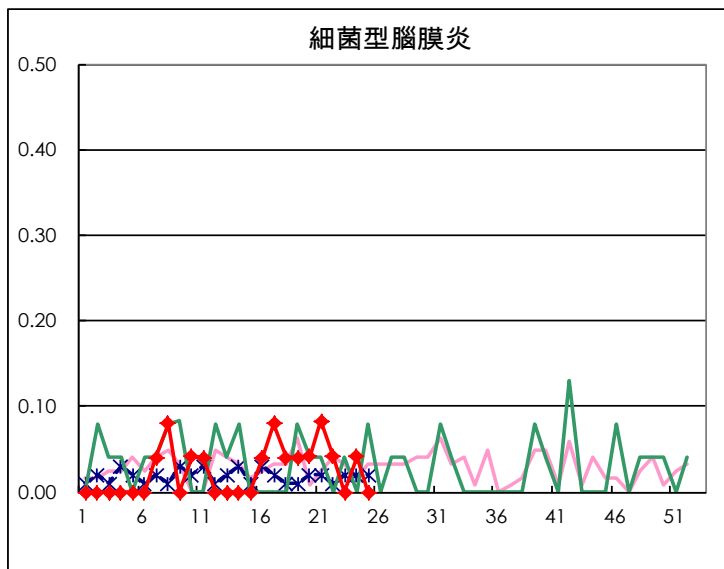
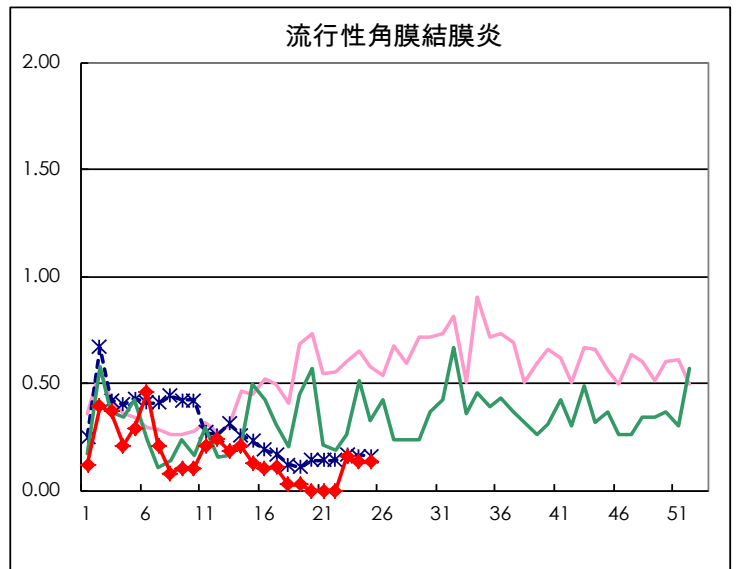
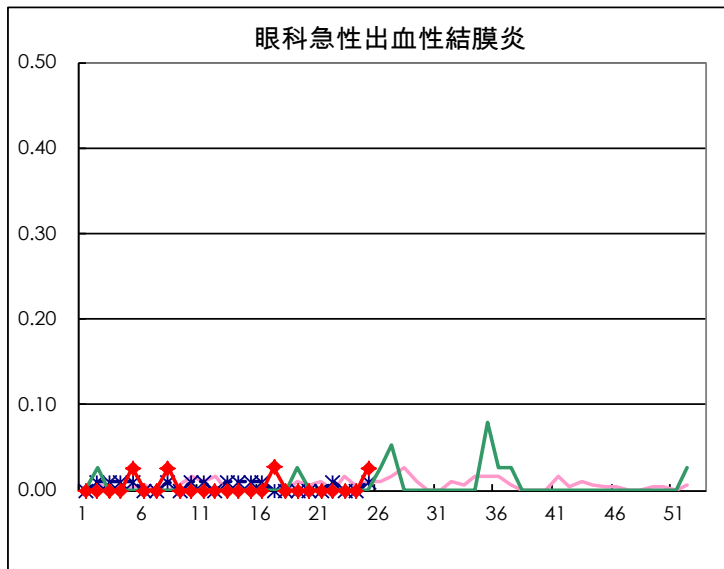
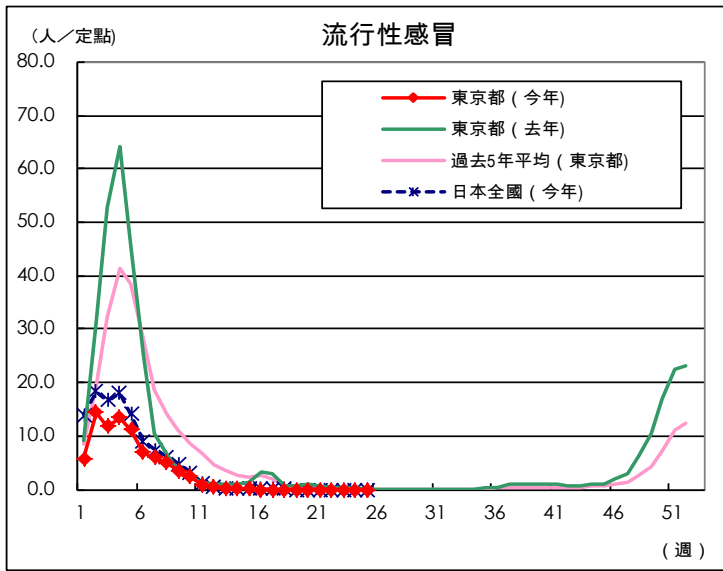
疾病	Diseases	東京				
		第22週	第23週	第24週	第25週	每哨兵
兒童呼吸道融合病毒感染	Respiratory syncytial virus infection					
腺病毒感染	Pharyngoconjunctival fever		4	4	3	0.01
A群化膿性鏈球菌咽炎	Group A streptococcal pharyngitis	64	75	83	87	0.34
傳染性胃腸炎	Infectious gastroenteritis	319	367	489	515	2.00
水痘	Chickenpox	11	18	20	7	0.03
手足口病	Hand, foot, and mouth disease	18	25	35	36	0.14
傳染性紅斑症	Erythema infectiosum	8	4	8	3	0.01
猝發疹	Exanthem subitum	86	118	115	131	0.51
疱疹性咽峽炎	Herpangina	6	3	4	10	0.04
流行性腮腺炎	Mumps	13	11	15	20	0.08
川崎症	Kawasaki disease	2	4	4	1	
不明發疹	Cold with exanthems	11	13	12	5	0.02
流行性感冒	Influenza					
眼科急性出血性結膜炎	Acute hemorrhagic conjunctivitis				1	0.03
流行性角膜結膜炎	Epidemic keratoconjunctivitis		6	5	5	0.13
細菌型腦膜炎	Bacterial meningitis	1		1		
無菌型腦膜炎	Aseptic meningitis	1			1	0.04
黴漿菌肺炎	Mycoplasma pneumonia	1	2	4	2	0.08
披衣菌肺炎(除鸚鵡病外)	Chlamydial pneumonia (excluding psittacosis)			1	1	0.04
感染性腸胃炎(輪狀病毒)	Infectious gastroenteritis (only by Rotavirus)					
流行性感冒住院	Influenza-Associated Hospitalizations					

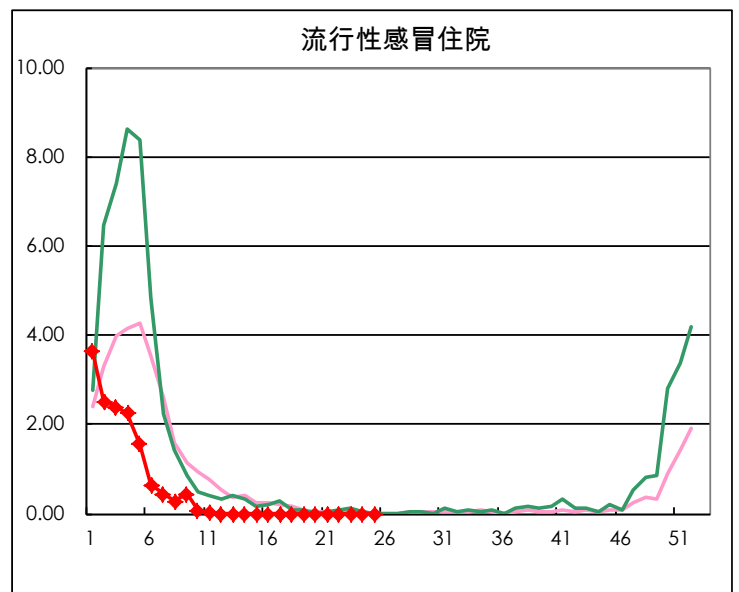
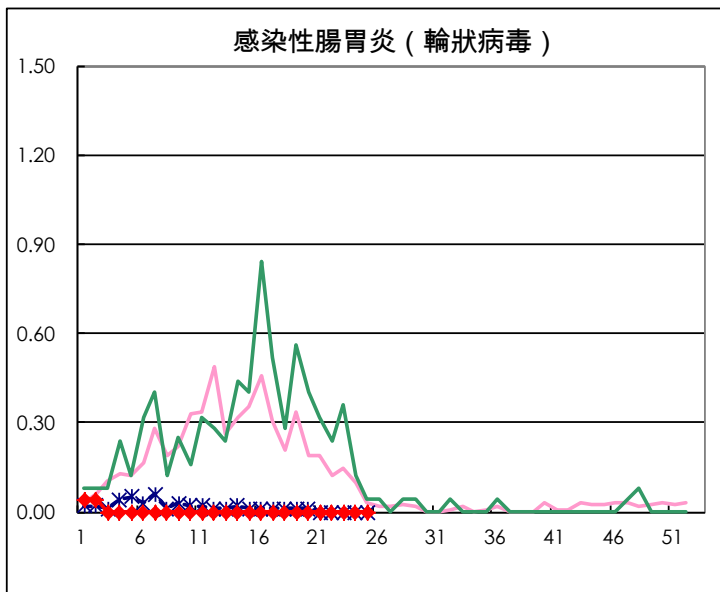
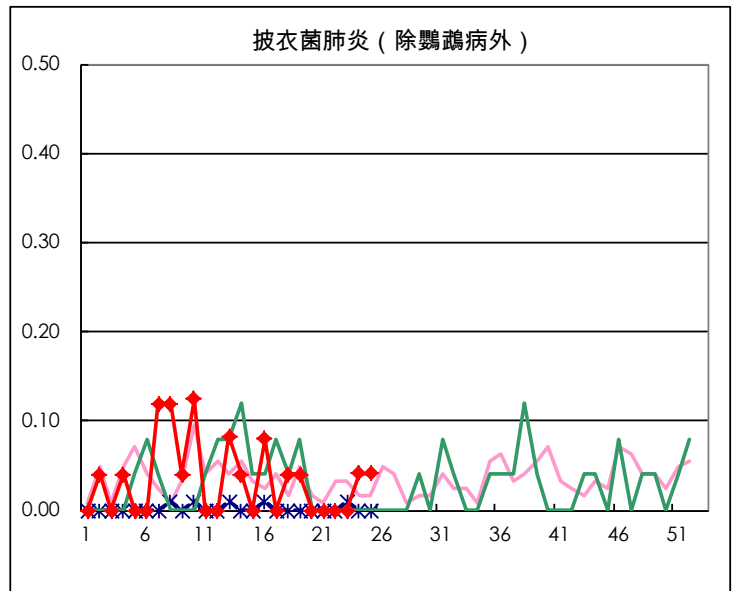
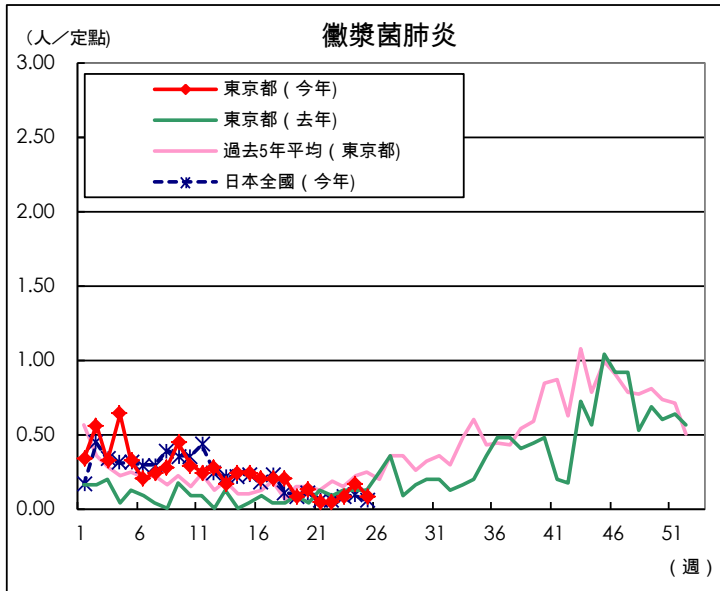
(空白為0)

定點掌握對象疾病於每定點醫療機構之報告數量









每週報告的哨點設施數量		
哨兵的類型	定點醫療機構數量	報告醫療機構數量
小兒科的	264	258
流行性感冒	419	412
眼科	39	38
專門設計的	25	24