

INFECTIOUS DISEASES WEEKLY REPORT

TOKYO IDWR

東京都感染症情報センター

東京都感染症週報

2020年第27週
(6月29日～7月5日)

* 2020年7月8日現在の情報により作成しています。
最新のデータは「Web版感染症発生動向」をご覧ください。
<http://survey.tokyo-eiken.go.jp/>

令和2年(2020年)7月9日発行

編集・発行

東京都健康安全研究センター
健康危機管理情報課

電話：03-3363-3213(直通)
FAX：03-5332-7365
e-mail：www@tokyo-eiken.go.jp

全数把握対象疾患 報告数（一類～四類・指定） 2020年27週

分類	対象疾患	東京都(保健所受理週)					全国(診断週)	
		24週	25週	26週	27週	年累計	27週	年累計
一類	エボラ出血熱							
	クリミア・コンゴ出血熱							
	痘そう							
	南米出血熱							
	ペスト							
	マールブルグ病							
	ラッサ熱							
二類	急性灰白髄炎							
	結核	38	52	45	47	1,248	293	8,760
	ジフテリア							
	重症急性呼吸器症候群 ^{*1}							
	中東呼吸器症候群 ^{*2}							
	鳥インフルエンザ(H5N1)							
鳥インフルエンザ(H7N9)								
指定	新型コロナウイルス感染症 ^{*3}	214	209	381	712	7,033		
三類	コレラ							
	細菌性赤痢					9		53
	腸管出血性大腸菌感染症	2	9	5	11	72	93	831
	腸チフス					1		17
	パラチフス					1		7
四類	E型肝炎	3		5	1	71	5	254
	ウエストナイル熱							
	A型肝炎	2	1	1		19	1	77
	エキノкокクス症							8
	黄熱							
	オウム病							4
	オムスク出血熱							
	回帰熱						1	3
	キャサナル森林病							
	Q熱							
	狂犬病							1
	コクシジオイデス症					1		3
	サル痘							
	ジカウイルス感染症							1
	重症熱性血小板減少症候群 ^{*4}						4	38
	腎症候性出血熱							
	西部ウマ脳炎							
	ダニ媒介脳炎							
	炭疽							
	チクングニア熱							3
つつが虫病					5	1	101	
デング熱					12		41	
東部ウマ脳炎								
鳥インフルエンザ(H5N1及びH7N9を除く)								

*1 病原体がベータコロナウイルス属SARSコロナウイルスであるものに限る。

*2 病原体がベータコロナウイルス属MERSコロナウイルスであるものに限る。

*3 病原体がベータコロナウイルス属新型コロナウイルスであるものに限る。2020年2月1日より新たに追加指定された。

*4 病原体がフレボウイルス属SFTSウイルスであるものに限る。

分類	対象疾患	東京都(保健所受理週)					全国(診断週)	
		24週	25週	26週	27週	年累計	27週	年累計
四 類	ニパウイルス感染症							
	日本紅斑熱						4	105
	日本脳炎							1
	ハンタウイルス肺症候群							
	Bウイルス病							
	鼻疽							
	ブルセラ症							1
	ベネズエラウマ脳炎							
	ヘンドラウイルス感染症							
	発しんチフス							
	ボツリヌス症							1
	マラリア					5		12
	野兎病							
	ライム病						2	7
	リッサウイルス感染症							
	リフトバレー熱							
類鼻疽								
レジオネラ症	4	2	3	5	47	54	758	
レプトスピラ症							1	
ロッキー山紅斑熱								

2020/7/8集計

(全数把握対象疾患のコメント:一類～五類・指定)

〈二類感染症〉

結核 47件 患者 29件(肺結核 21件、その他の結核 7件、肺結核及びその他の結核 1件)、無症状病原体保有者 16件、疑似症 2件、年齢は20代 9件、30代 5件、40代 4件、50代 3件、60代 4件、70代 12件、80代 7件、90歳以上 3件、推定感染地は国内 31件、中国 1件、国内又はフィリピン 1件、不明 14件であった。

〈指定感染症〉

新型コロナウイルス感染症 712件 患者 592件、無症状病原体保有者 120件、年齢は10歳未満 13件(うち5歳未満 10件)、10代 25件、20代 331件、30代 170件、40代 78件、50代 45件、60代 20件、70代 11件、80代 9件、90歳以上 10件、推定感染地は国内 611件、インドネシア 1件、カナダ 1件、フィリピン 1件、不明 98件、推定感染経路は飛沫・飛沫核感染 113件、接触感染 93件、飛沫・飛沫核感染又は接触感染 276件、不明 230件であった。

〈三類感染症〉

腸管出血性大腸菌感染症 11件 患者 9件、無症状病原体保有者 2件、血清型・毒素型はO103 VT1 1件、O111 VT型不明 1件、O157 VT1・VT2 4件、O157 VT2 3件、O157 VT型不明 1件、血清型不明VT1 1件、年齢は5歳未満 2件、10代 1件、20代 2件、30代 1件、40代 2件、70代 2件、80代 1件、推定感染地は国内 10件、不明 1件、推定感染経路は経口感染 4件、接触感染 1件、経口及び接触感染 1件、不明 5件であった。

〈四類感染症〉

E型肝炎 1件 患者、年齢は70代、推定感染地は国内、推定感染経路・原因は経口感染又は輸血・血液製剤であった。
レジオネラ症 5件 病型は肺炎型 4件、ポンティアック熱型 1件、年齢は40代 1件、50代 1件、60代 1件、70代 1件、80代 1件、推定感染地は国内 5件、推定感染経路は水系感染 2件、不明 3件であった。

〈五類感染症〉

アメーバ赤痢 3件 病型は腸管 3件、年齢は30代 1件、50代 1件、70代 1件、推定感染地は国内 2件、国内又はインドネシア 1件、推定感染経路は同性間性的接触 2件、不明 1件であった

全数把握対象疾患 報告数（五類） 2020年27週

分類	対象疾患	東京都(保健所受理週)					全国(診断週)	
		24週	25週	26週	27週	年累計	27週	年累計
五 類 (全 数 届 出)	アメーバ赤痢	1	5	4	3	63	4	307
	ウイルス性肝炎（A型・E型を除く）	2		1		32	1	131
	カルバペネム耐性腸内細菌科細菌感染症	1	3	7	2	61	25	822
	急性弛緩性麻痺(急性灰白髄炎を除く) *1					1		15
	急性脳炎 *2	1				21	7	319
	クリプトスポリジウム症							2
	クロイツフェルト・ヤコブ病		1	1		8	3	72
	劇症型溶血性レンサ球菌感染症	3	1	3	1	52	9	421
	後天性免疫不全症候群	6	9	7	2	178	11	512
	ジアルジア症					3		14
	侵襲性インフルエンザ菌感染症			1	1	19	2	174
	侵襲性髄膜炎菌感染症					1		11
	侵襲性肺炎球菌感染症	4				104	12	1,014
	水痘(入院例に限る)			1		26	8	192
	先天性風しん症候群							1
	梅毒	27	46	32	31	775	76	2,923
	播種性クリプトコックス症	1		2		9	2	67
	破傷風		1			4		52
	バンコマイシン耐性黄色ブドウ球菌感染症							
	バンコマイシン耐性腸球菌感染症	1				6		69
百日咳	3	4	2	4	227	9	2,564	
風しん			1		21		83	
麻しん					2		12	
薬剤耐性アシネトバクター感染症							3	

2020/7/8集計

*1 2018年5月1日より追加指定された。

*2 ウェストナイル脳炎、西部ウマ脳炎、ダニ媒介脳炎、東部ウマ脳炎、日本脳炎、ベネズエラウマ脳炎及びリフトバレー熱を除く。

カルバペネム耐性腸内細菌科細菌感染症 2件 病原菌はエンテロバクター・クロアカ 1件、肺炎桿菌 1件、年齢は40代 1件、80代 1件、推定感染地は国内 2件、推定感染経路は以前からの保菌 1件、医療器具関連感染 1件、90日以内の海外渡航歴あり 1件(イタリア、医療機関受診歴無し)、無し 1件であった。

劇症型溶血性レンサ球菌感染症 1件 血清群はA群、年齢は80代、推定感染地は国内、推定感染経路は創傷感染であった。

後天性免疫不全症候群 2件 AIDS 1件、無症候キャリア 1件、性別は男性 2件、AIDS患者の年齢は40代、無症候キャリアの年齢は60代、推定感染地は国内 2件、推定感染経路は同性間性的接触 2件であった。

侵襲性インフルエンザ菌感染症 1件 血清型は検査未実施、年齢は70代、推定感染地は国内、推定感染経路は不明、ヒブワクチン接種歴は不明であった。

梅毒 31件 患者 22件(早期顕症梅毒 I 期 8件、早期顕症梅毒 II 期 14件)、無症候梅毒 9件、性別は男性 19件、女性 12件、年齢は20代 12件、30代 10件、40代 5件、50代 1件、60代 2件、80代 1件、推定感染地は国内 31件、推定感染経路は性的接触 30件(同性間 5件、異性間 22件、性別不明 3件)、不明 1件であった。

百日咳 4件 年齢は5歳未満 1件、10代 1件、20代 1件、40代 1件、推定感染地は国内 4件、百日咳含有ワクチン接種歴は4回接種済み 2件、不明 2件であった。

※ 第20週該当分として〔五類〕カルバペネム耐性腸内細菌科細菌感染症 1件の追加報告があった。

※ 第26週該当分として〔五類〕梅毒 4件の追加報告があった。

定点把握対象疾患 報告数 2020年27週

上段: 報告数
下段: 定点当たり

定点種別	対象疾患	2020年				報告 医療 機関数	定点 医療 機関数
		24週	25週	26週	27週		
小児科	RSウイルス感染症				3 0.01	257	264
	咽頭結膜熱	4 0.02	3 0.01	16 0.06	10 0.04		
	A群溶血性レンサ球菌咽頭炎	83 0.32	87 0.34	106 0.41	142 0.55		
	感染性胃腸炎	489 1.90	516 1.99	574 2.20	663 2.58		
	水痘	20 0.08	7 0.03	10 0.04	26 0.10		
	手足口病	35 0.14	36 0.14	27 0.10	58 0.23		
	伝染性紅斑	8 0.03	3 0.01	9 0.03	5 0.02		
	突発性発しん	115 0.45	132 0.51	131 0.50	161 0.63		
	ヘルパンギーナ	4 0.02	10 0.04	19 0.07	16 0.06		
	流行性耳下腺炎	15 0.06	20 0.08	28 0.11	15 0.06		
	川崎病 ^{*1}	4 0.02	1 0.00	3 0.01	5 0.02		
	不明発しん症 ^{*1}	12 0.05	5 0.02	14 0.05	15 0.06		
	インフルエンザ	インフルエンザ ^{*2}					
眼科	急性出血性結膜炎		1 0.03			38	39
	流行性角結膜炎	5 0.13	5 0.13	6 0.16	7 0.18		
基幹	細菌性髄膜炎 ^{*3}	1 0.04		1 0.04		24	25
	無菌性髄膜炎		1 0.04		1 0.04		
	マイコプラズマ肺炎	4 0.16	2 0.08	1 0.04	1 0.04		
	クラミジア肺炎(オウム病を除く)	1 0.04	1 0.04				
	感染性胃腸炎(ロタウイルス) ^{*4}			1 0.04			
	インフルエンザ入院						
2020/7/8集計							

*1 不明発しん症、川崎病は東京都が独自に指定する疾患である。

*2 鳥インフルエンザを除く。

*3 インフルエンザ菌、髄膜炎菌、肺炎球菌を原因として同定された場合を除く。

*4 病原体がロタウイルスであるものに限る。

(今週の注目される定点把握対象疾患)

- ・ 突発性発しんの定点当たり報告数が増加し、例年並みの値となっています。

定点把握対象疾患 報告数【年齢階級別】 2020年27週

	小児科										
	RS ウイルス 感染症	咽頭 結膜熱	A群溶血性 レンサ球菌 咽頭炎	感染性 胃腸炎	水痘	手足口病	伝染性 紅斑	突発性 発しん	ヘルパン ギーナ	流行性 耳下腺炎	川崎病
～5か月				5		1					
6～11か月	2			52	2	11	1	56	1		1
1歳		1	12	79	5	5	1	75	2		3
2歳		1	6	46	2	14		18	2		
3歳		2	9	60	3	8	1	5		3	
4歳	1		14	48	4	8	1	3	3		
5歳		4	14	45	4	5	1	2	3	2	
6歳			21	36	2	3		1	1	4	
7歳			14	26	1			1		2	
8歳			10	38	2	1				1	1
9歳			11	27						1	
10～14歳		2	15	101	1	2				2	
15～19歳			3	19							
20～29歳			13	81					4		
30～39歳											
40～49歳											
50～59歳											
60～69歳											
70～79歳											
80歳以上											
合計	3	10	142	663	26	58	5	161	16	15	5
先週比	3	-6	36	89	16	31	-4	30	-3	-13	2

注:小児科定点把握対象疾患の「20～29歳」は「20歳以上」と読み替える。
眼科定点把握対象疾患のうち、「70～79歳」は「70歳以上」と読み替える。

	小児科	インフルエンザ	眼科		基幹					
	不明 発しん症	インフル エンザ	急性出 血性結 膜炎	流行性角 結膜炎	細菌性 髄膜炎	無菌性 髄膜炎	マイコ プラズマ 肺炎	クラミジ ア肺炎	感染性 胃腸炎 (ロタウイルス)	インフル エンザ 入院
～5か月	1									
6～11か月	3									
1歳	6									
2歳	1									
3歳	1									
4歳	2									
5歳										
6歳										
7歳										
8歳	1									
9歳										
10～14歳				1						
15～19歳				1						
20～29歳				4						
30～39歳				1						
40～49歳										
50～59歳										
60～69歳						1				
70～79歳										
80歳以上							1			
合計	15			7		1	1			
先週比	1			1	-1	1			-1	

注:小児科定点把握対象疾患の「20～29歳」は「20歳以上」と読み替える。
眼科定点把握対象疾患のうち、「70～79歳」は「70歳以上」と読み替える。

定点把握対象疾患 定点医療機関当たり報告数【保健所別】 2020年27週

	小児科										
	RS ウイルス 感染症	咽頭 結膜熱	A群溶血性 レンサ球菌 咽頭炎	感染性 胃腸炎	水痘	手足口病	伝染性 紅斑	突発性 発しん	ヘルパン ギーナ	流行性 耳下腺炎	川崎病
千代田				0.33	0.33			0.33			
中央区			1.33	6.33	0.67	1.00		1.33	0.33		
みなと				2.50				0.50			0.17
新宿区		0.29	0.14	3.29				0.29	0.29		0.14
文京				0.75		0.50		0.75			
台東			0.25	7.50				0.25			
墨田区			0.40	0.60				0.80			
江東区			0.33	4.00		0.22		0.44			
品川区				1.88		0.63		0.38			
目黒区			0.40	2.40		0.60		0.40		0.20	
大田区		0.31	0.92	3.38		0.23		0.38	0.08		0.08
世田谷			0.38	2.31	0.06	0.31		0.38			
渋谷区			0.25	1.50				0.75			
中野区			0.33	1.50				0.33	0.17	0.33	
杉並			0.33	1.00		1.00		0.56			
池袋				1.00	0.25				1.25		
北区			0.29	1.29		0.14	0.14	0.71		0.14	
荒川区			1.75	3.00	0.75			2.75		0.50	
板橋区				2.40	0.10	0.20		0.10	0.10		
練馬区			0.85	2.08	0.31	0.08		1.00	0.15	0.15	
足立			0.31	3.31		0.15		0.77	0.08		
葛飾区	0.13		0.38	2.00		0.13	0.25	0.50			
江戸川			0.75	2.75		0.25		0.58	0.08		
八王子市			1.64	5.82	0.45	0.27		0.64		0.09	
町田市			2.38	3.75	0.13	0.50	0.13	0.75	0.13	0.13	
西多摩		0.13	0.63	1.25	0.25	0.13		0.25			0.13
南多摩	0.22	0.11	1.11	3.00	0.11			1.11		0.11	
多摩立川			0.21	1.71	0.21	0.07	0.07	0.50		0.07	
多摩府中			0.32	1.42	0.05	0.16		0.74		0.05	0.05
多摩小平		0.14	0.57	3.64		0.29		1.14		0.14	
島しょ											
東京都	0.01	0.04	0.55	2.58	0.10	0.23	0.02	0.63	0.06	0.06	0.02

	小児科	インフルエンザ	眼科		基幹					
	不明 発しん症	インフル エンザ	急性出血 性結膜炎	流行性 角結膜炎	細菌性 髄膜炎	無菌性 髄膜炎	マイコ プラズマ 肺炎	クラミジア 肺炎	感染性 胃腸炎 (ロタウイルス)	インフル エンザ 入院
千代田						0.50	0.50			
中央区	1.00									
みなと										
新宿区										
文京				1.00						
台東	0.50									
墨田区										
江東区	0.33									
品川区	0.13									
目黒区										
大田区				0.50						
世田谷	0.13			0.50						
渋谷区										
中野区				1.00						
杉並	0.11									
池袋				1.00						
北区										
荒川区										
板橋区										
練馬区										
足立										
葛飾区										
江戸川	0.08									
八王子市										
町田市				1.00						
西多摩										
南多摩										
多摩立川										
多摩府中	0.05			0.33						
多摩小平	0.07									
島しょ										

東京都	0.06			0.18		0.04	0.04			
-----	------	--	--	------	--	------	------	--	--	--

定点把握対象疾患 報告数【保健所別】 2020年27週

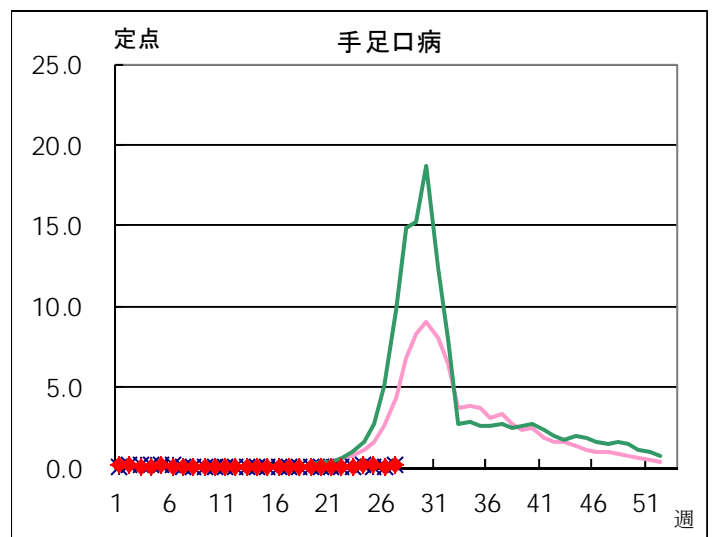
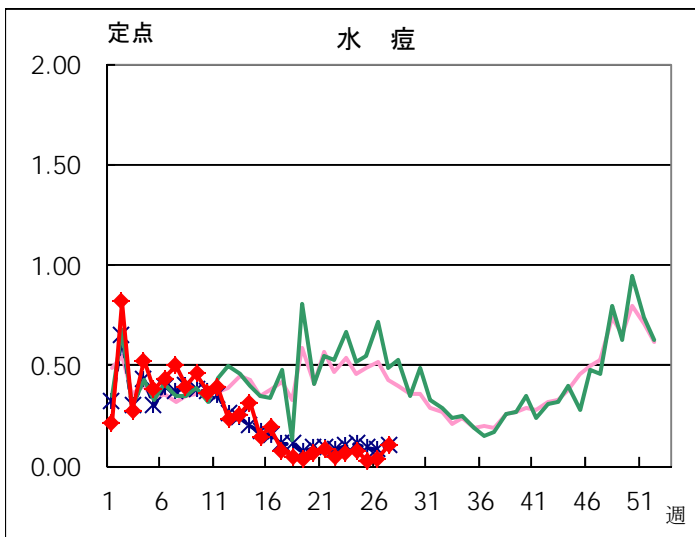
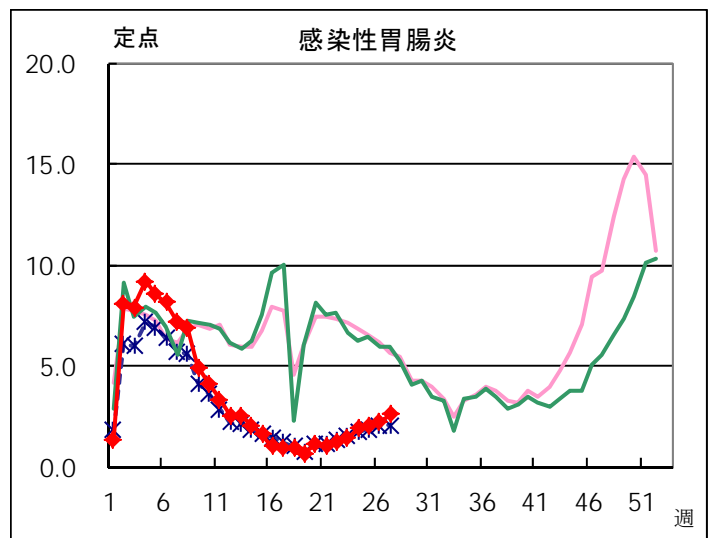
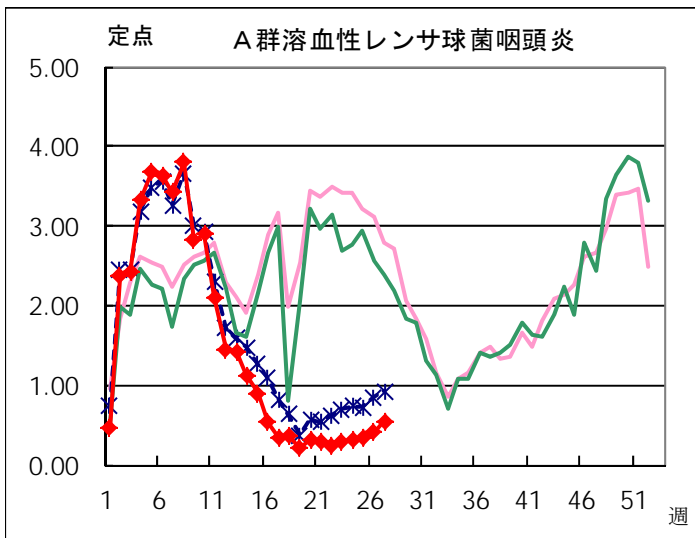
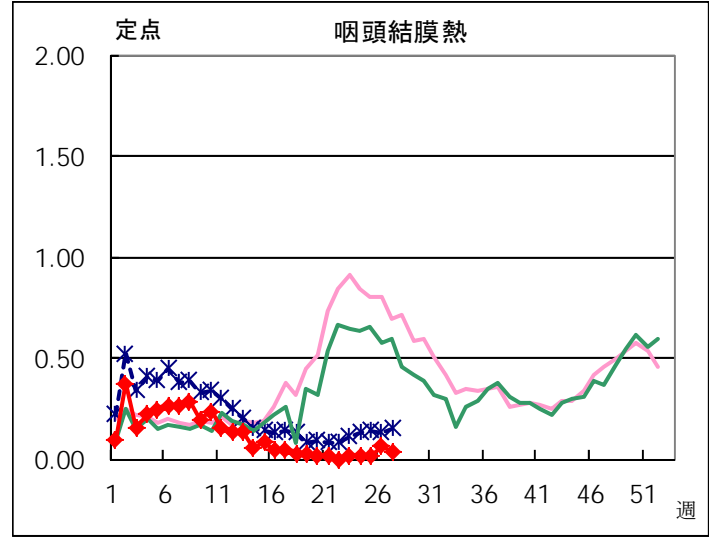
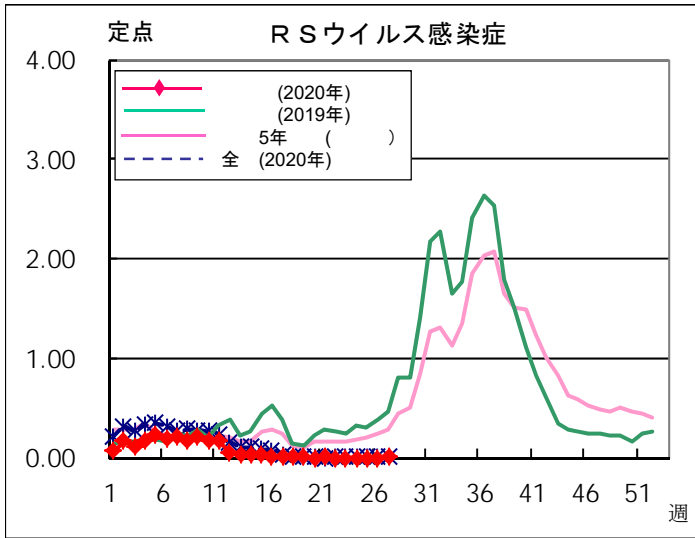
	小児科										
	RSウイルス 感染症	咽頭結膜熱	A群溶血性 レンサ球菌 咽頭炎	感染性 胃腸炎	水痘	手足口病	伝染性 紅斑	突発性 発しん	ヘルパン ギーナ	流行性 耳下腺炎	川崎病
千代田				1	1			1			
中央区			4	19	2	3		4	1		
みなと				15				3			1
新宿区		2	1	23				2	2		1
文京				3		2		3			
台東			1	30				1			
墨田区			2	3				4			
江東区			3	36		2		4			
品川区				15		5		3			
目黒区			2	12		3		2		1	
大田区		4	12	44		3		5	1		1
世田谷			6	37	1	5		6			
渋谷区			1	6				3			
中野区			2	9				2	1	2	
杉並			3	9		9		5			
池袋				4	1				5		
北区			2	9		1	1	5		1	
荒川区			7	12	3			11		2	
板橋区				24	1	2		1	1		
練馬区			11	27	4	1		13	2	2	
足立			4	43		2		10	1		
葛飾区	1		3	16		1	2	4			
江戸川			9	33		3		7	1		
八王子市			18	64	5	3		7		1	
町田市			19	30	1	4	1	6	1	1	
西多摩		1	5	10	2	1		2			1
南多摩	2	1	10	27	1			10		1	
多摩立川			3	24	3	1	1	7		1	
多摩府中			6	27	1	3		14		1	1
多摩小平		2	8	51		4		16		2	
島しょ											
東京都合計	3	10	142	663	26	58	5	161	16	15	5

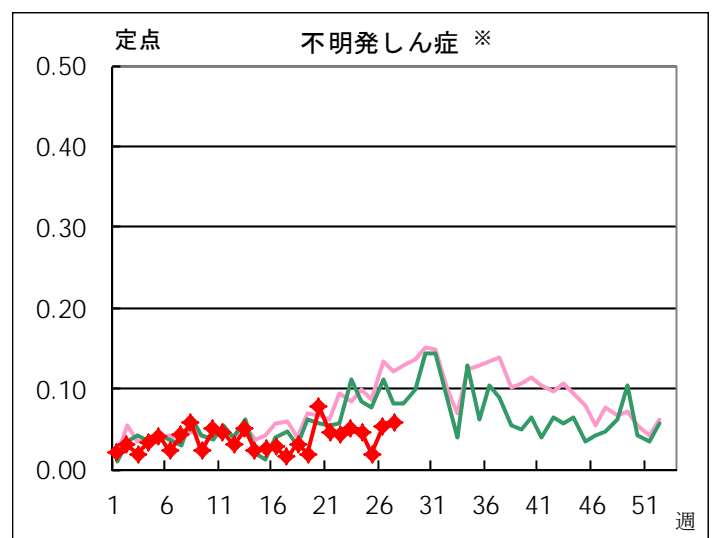
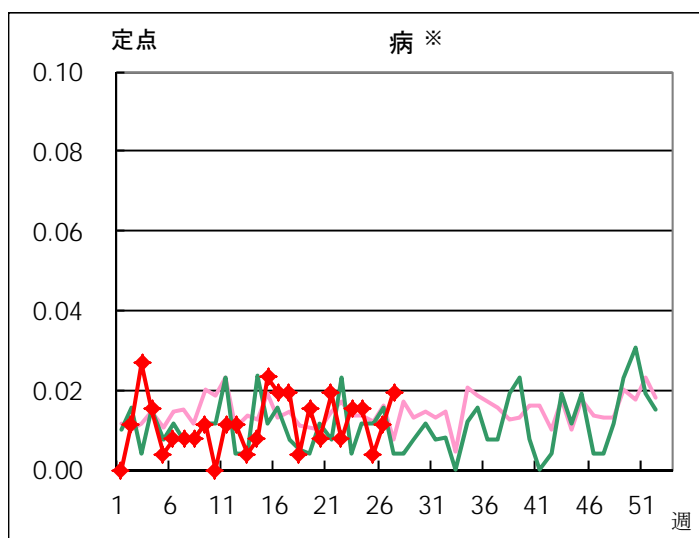
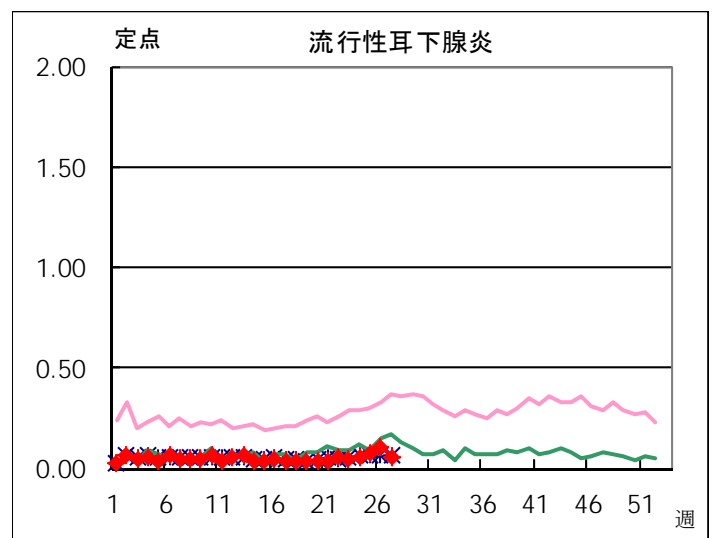
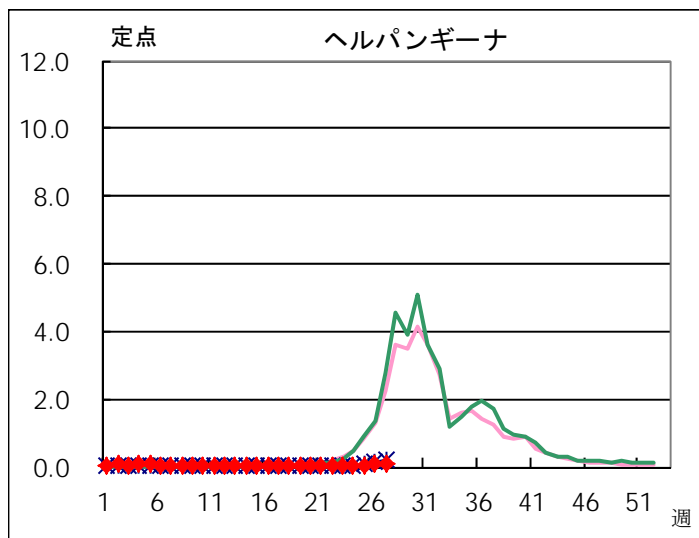
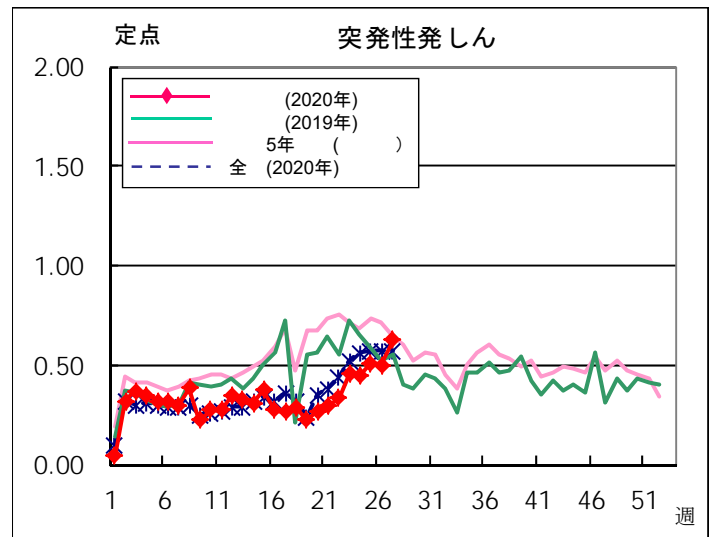
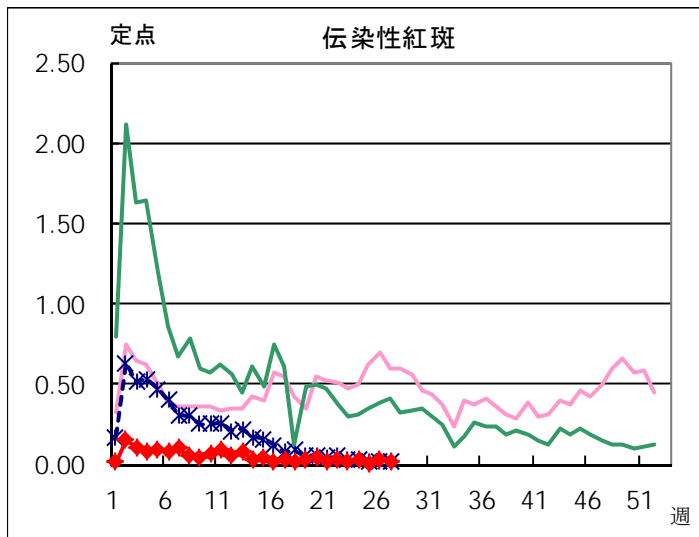
	小児科	インフルエンザ	眼科		基幹					
	不明 発しん症	インフル エンザ	急性出血 性結膜炎	流行性 角結膜炎	細菌性 髄膜炎	無菌性 髄膜炎	マイコ プラズマ 肺炎	クラミジア 肺炎	感染性 胃腸炎 (ロタウイルス)	インフル エンザ 入院
千代田						1	1			
中央区	3									
みなと										
新宿区										
文京				1						
台東	2									
墨田区										
江東区	3									
品川区	1									
目黒区										
大田区				1						
世田谷	2			1						
渋谷区										
中野区				1						
杉並	1									
池袋				1						
北区										
荒川区										
板橋区										
練馬区										
足立										
葛飾区										
江戸川	1									
八王子市										
町田市				1						
西多摩										
南多摩										
多摩立川										
多摩府中	1			1						
多摩小平	1									
島しょ										

東京都合計	15			7		1	1			
-------	----	--	--	---	--	---	---	--	--	--

定点把握対象疾患 定点医療機関当たり報告数(2020年27週)

科定点

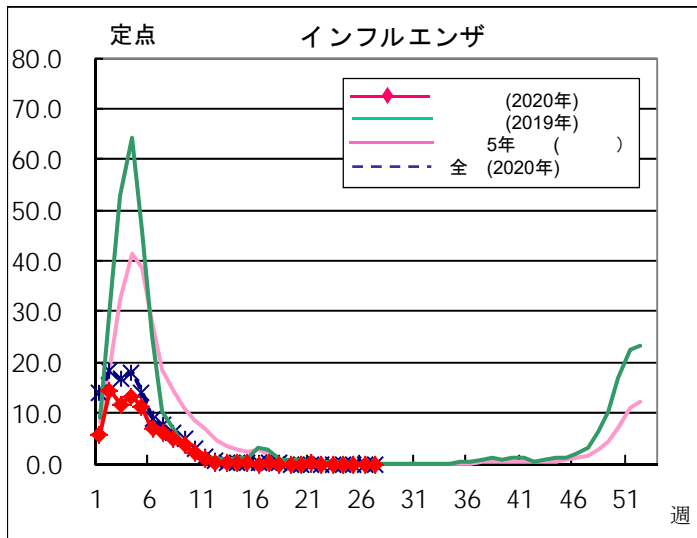




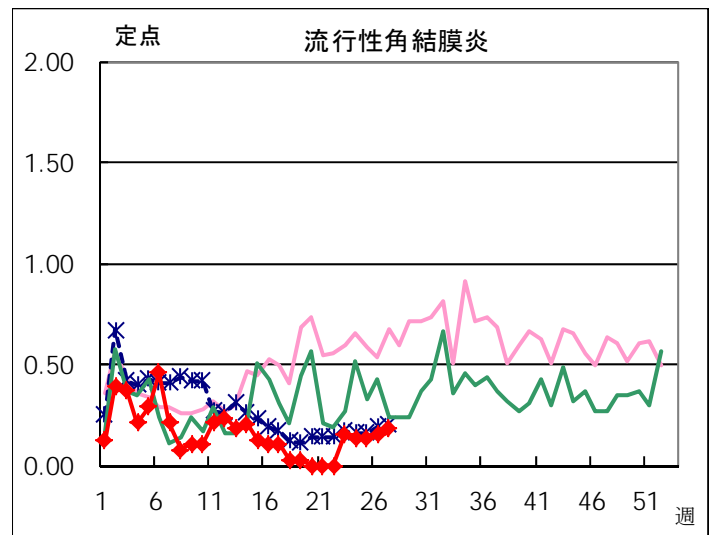
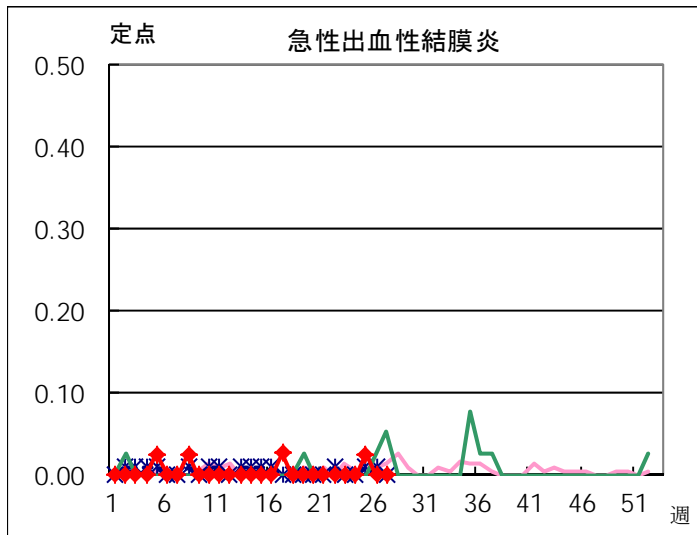
※ 対象疾患

※ 対象疾患

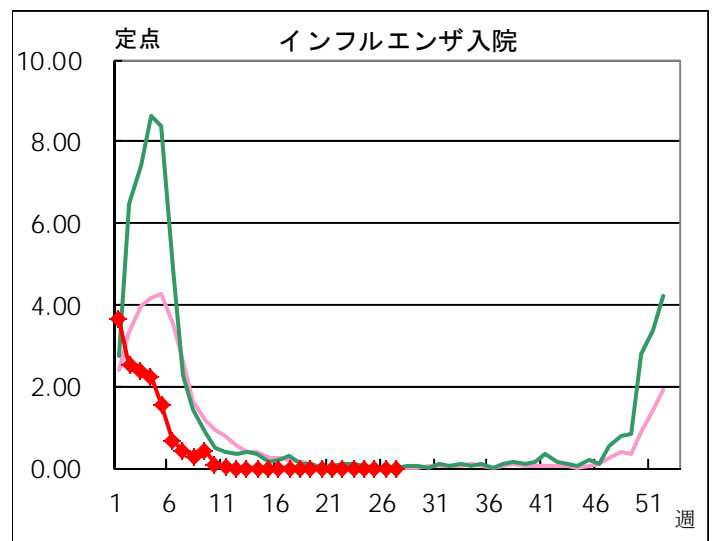
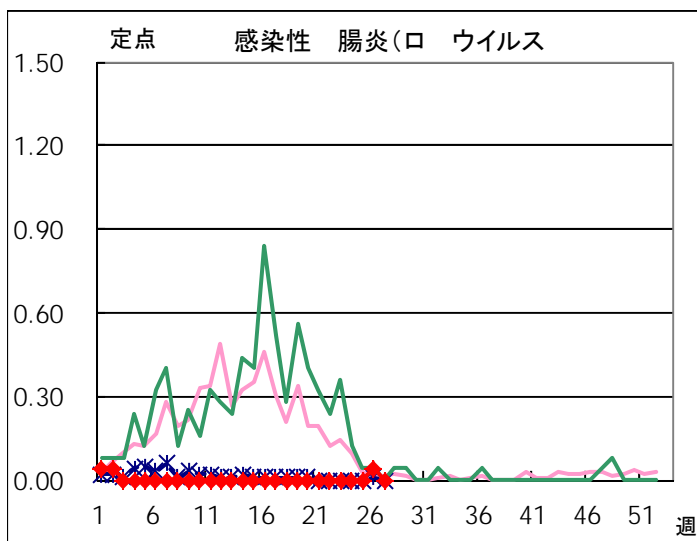
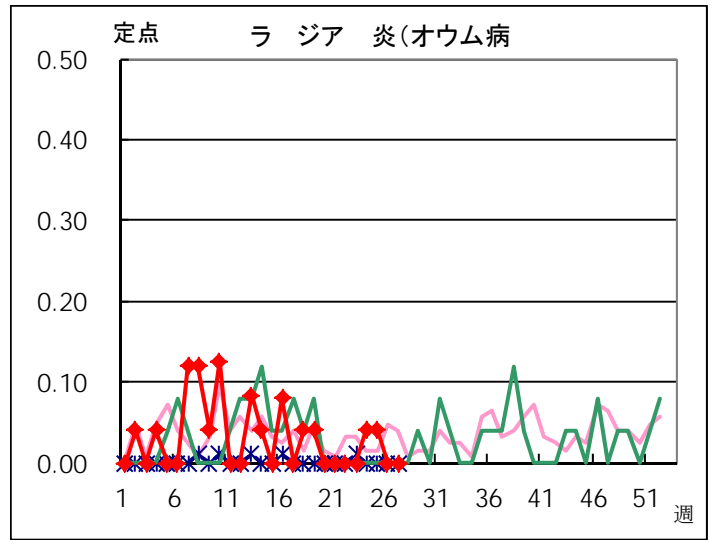
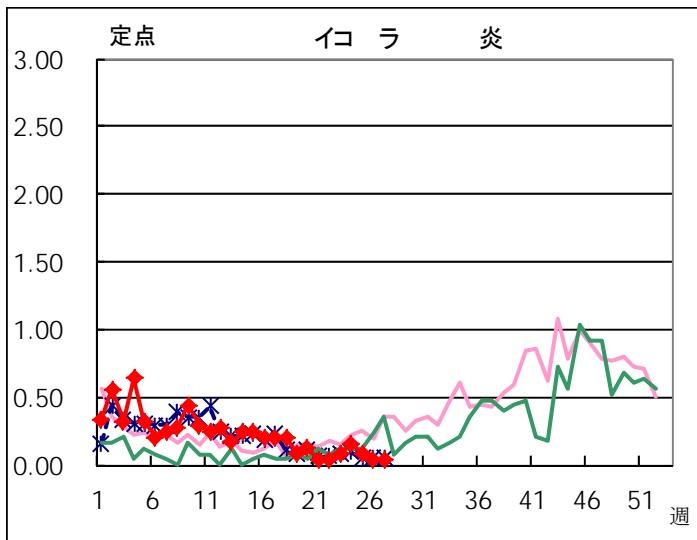
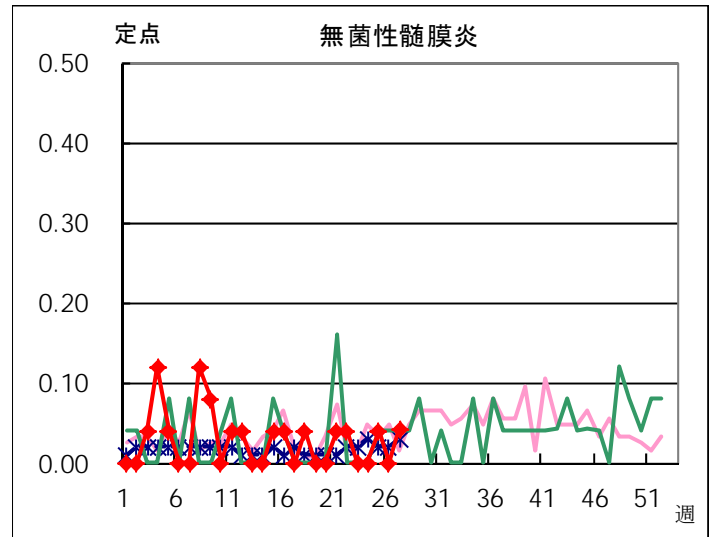
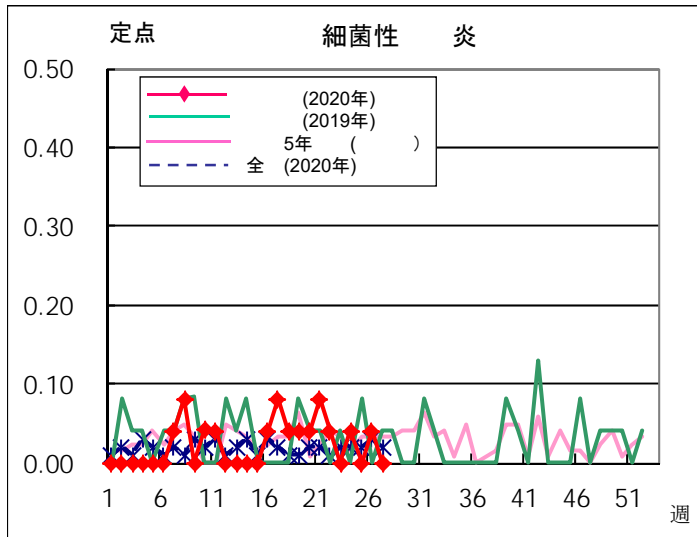
インフルエンザ定点



科定点



定点



定点医療機関から搬入された検体の検査情報

◇病原体検出状況(インフルエンザウイルスを除く)

採取日	臨床診断名	年齢	検査試料	検出病原体
6/12	流行性耳下腺炎	12	咽頭拭い液	EBウイルス

◇遺伝子検査法によるインフルエンザウイルスの亜型別検出件数

24週はインフルエンザウイルスが検出されませんでした。

	AH1pdm09	AH3亜型	B型Victoria系統	B型Yamagata系統
2020年24週				
2019-2020年 シーズン累計*	346	7	66	

* 2019-2020年シーズンの開始は第36週(2019年9月2日～)

