

INFECTIOUS DISEASES WEEKLY REPORT

TOKYO IDWR

東京都感染症情報センター

東京都感染症週報

2020年第34週
(8月17日～8月23日)

* 2020年8月26日現在の情報により作成しています。
最新のデータは「Web版感染症発生動向」をご覧ください。
<http://survey.tokyo-eiken.go.jp/>

令和2年(2020年)8月27日発行

編集・発行

東京都健康安全研究センター
健康危機管理情報課

電話：03-3363-3213(直通)
FAX：03-5332-7365
e-mail：www@tokyo-eiken.go.jp

全数把握対象疾患 報告数（一類～四類） 2020年34週

分類	対象疾患	東京都(保健所受理週)					全国(診断週)	
		31週	32週	33週	34週	年累計	34週	年累計
一類	エボラ出血熱							
	クリミア・コンゴ出血熱							
	痘そう							
	南米出血熱							
	ペスト							
	マールブルグ病							
	ラッサ熱							
二類	急性灰白髄炎							
	結核	53	58	37	36	1,562	269	11,044
	ジフテリア							
	重症急性呼吸器症候群 ^{*1}							
	中東呼吸器症候群 ^{*2}							
	鳥インフルエンザ(H5N1)							
	鳥インフルエンザ(H7N9)							
指定	新型コロナウイルス感染症 ^{*3}	2,467						
三類	コレラ							1
	細菌性赤痢	1				11		55
	腸管出血性大腸菌感染症	12	8	7	11	152	114	1,544
	腸チフス	1				2		19
	パラチフス					1		7
四類	E型肝炎	1	2	2		83	2	293
	ウエストナイル熱							
	A型肝炎					20		95
	エキノコックス症							10
	黄熱							
	オウム病							4
	オムスク出血熱							
	回帰熱							9
	キャサヌル森林病							
	Q熱							
	狂犬病							1
	コクシジオイデス症					1		3
	サル痘							
	ジカウイルス感染症							1
	重症熱性血小板減少症候群 ^{*4}						2	47
	腎症候性出血熱							
	西部ウマ脳炎							
	ダニ媒介脳炎							
	炭疽							
	チクングニア熱							3
つつが虫病		1			6		110	
デング熱					12		41	
東部ウマ脳炎								
鳥インフルエンザ(H5N1及びH7N9を除く)								

*1 病原体がベータコロナウイルス属SARSコロナウイルスであるものに限る。

*2 病原体がベータコロナウイルス属MERSコロナウイルスであるものに限る。

*3 病原体がベータコロナウイルス属新型コロナウイルスであるものに限る。2020年2月1日より新たに追加指定された。

*4 病原体がフレボウイルス属SFTSウイルスであるものに限る。

分類	対象疾患	東京都(保健所受理週)					全国(診断週)	
		31週	32週	33週	34週	年累計	34週	年累計
四 類	ニパウイルス感染症							
	日本紅斑熱						14	177
	日本脳炎							2
	ハンタウイルス肺症候群							
	Bウイルス病							
	鼻疽							
	ブルセラ症							1
	ベネズエラウマ脳炎							
	ヘンドラウイルス感染症							
	発しんチフス							
	ポツリヌス症					1		3
	マラリア					5	1	16
	野兔病							
	ライム病					1		18
	リッサウイルス感染症							
	リフトバレー熱							
	類鼻疽							
	レジオネラ症	5	10	3	4	86	34	1,268
レプトスピラ症			1		1		3	
ロッキー山紅斑熱								
2020/8/26集計								

(全数把握対象疾患のコメント・一類～五類)

〈二類感染症〉

結核 36件 患者 23件(肺結核 14件、その他の結核 8件、肺結核及びその他の結核 1件)、無症状病原体保有者 13件、年齢は10歳未満 2件(うち5歳未満 1件)、20代 2件、30代 5件、40代 2件、50代 5件、60代 3件、70代 9件、80代 7件、90歳以上 1件、推定感染地は国内 23件、フィリピン 1件、不明 12件であった。

〈三類感染症〉

腸管出血性大腸菌感染症 11件 患者 9件(うちHUS 1件)、無症状病原体保有者 2件、血清型・毒素型はO103 VT型不明 1件、O111 VT型不明 1件、O121 VT2 3件、O157 VT1・VT2 3件、O157 VT1 1件、O157 VT型不明 1件、血清でのO抗原凝集抗体の検出 1件、年齢は10代 3件、20代 2件、30代 4件、50代 1件、60代 1件、推定感染地は国内 9件、不明 2件、推定感染経路は経口感染 7件、経口感染又は接触感染 1件、不明 3件であった。

〈四類感染症〉

レジオネラ症 4件 病型は肺炎型 2件、ポンティアック熱型 2件、年齢は50代 1件、70代 1件、80代 2件、推定感染地は国内 4件、推定感染経路は水系感染 1件(温泉)、塵埃感染 2件、不明 1件であった。

〈五類感染症〉

アメーバ赤痢 1件 病型は腸管、年齢は60代、推定感染地および推定感染経路は不明であった。

ウイルス性肝炎 2件 B型 2件、年齢は20代 1件、40代 1件、推定感染地は国内 2件、推定感染経路は同性間性的接触 1件、不明 1件、B型肝炎ワクチン接種歴無し 1件、不明 1件であった。

カルバペネム耐性腸内細菌科細菌感染症 9件 病原菌はエンテロバクター・クロアカ 4件、クレブシエラ・アエロゲネス 5件、年齢は40代 1件、60代 3件、70代 2件、80代 1件、90歳以上 2件、推定感染地は国内 9件、推定感染経路は以前からの保菌 3件、手術部位感染 1件、院内感染 1件、その他 2件、不明 2件、90日以内の海外渡航歴無し 9件であった。

※ 第31週該当分として〔三類〕腸管出血性大腸菌感染症 1件の追加報告があった。

※ 第33週該当分として〔四類〕レジオネラ症 1件の追加報告があった。

全数把握対象疾患 報告数（五類） 2020年34週

分類	対象疾患	東京都(保健所受理週)					全国(診断週)	
		31週	32週	33週	34週	年累計	34週	年累計
五 類 (全 数 届 出)	アメーバ赤痢	2		1	1	75	10	384
	ウイルス性肝炎(A型・E型を除く)	1	1	1	2	41	3	163
	カルバペネム耐性腸内細菌科細菌感染症	2	4	4	9	90	37	1,098
	急性弛緩性麻痺(急性灰白髄炎を除く) *1	1				2	1	23
	急性脳炎 *2	1	1			24	2	369
	クリプトスポリジウム症							4
	クロイツフェルト・ヤコブ病	2				11	1	97
	劇症型溶血性レンサ球菌感染症	1	5	2	4	69	13	511
	後天性免疫不全症候群	5	10	8	7	239	14	666
	ジアルジア症					4	1	16
	侵襲性インフルエンザ菌感染症		1			20	3	188
	侵襲性髄膜炎菌感染症			1		2		12
	侵襲性肺炎球菌感染症	2	1	3	2	113	10	1,147
	水痘(入院例に限る)		1	1		32	5	238
	先天性風しん症候群							1
	梅毒	36	29	25	21	985	56	3,652
	播種性クリプトコックス症				2	12	3	95
	破傷風				1	5	2	65
	バンコマイシン耐性黄色ブドウ球菌感染症							
	バンコマイシン耐性腸球菌感染症					6	4	83
百日咳	1		1		231	10	2,645	
風しん					21	2	87	
麻しん					2		12	
薬剤耐性アシネトバクター感染症							9	

2020/8/26集計

*1 2018年5月1日より追加指定された。

*2 ウエストナイル脳炎、西部ウマ脳炎、ダニ媒介脳炎、東部ウマ脳炎、日本脳炎、ベネズエラウマ脳炎及びリフトバレー熱を除く。

劇症型溶血性レンサ球菌感染症 4件 血清群はA群 3件、G群 1件、年齢は60代 2件、80代 1件、90歳以上 1件、推定感染地は国内 4件、推定感染経路は不明 4件であった。60代のうち1件は患者の死亡が確認された。

後天性免疫不全症候群 7件 AIDS 1件、無症候キャリア 6件、性別は男性 7件、AIDS患者の年齢は50代、無症候キャリアの年齢は20代 2件、30代 2件、40代 2件、推定感染地は国内 5件、中国 1件、不明 1件、推定感染経路は同性間性的接触 6件、不明 1件であった。

侵襲性肺炎球菌感染症 2件 血清型はすべて検査未実施、年齢は10歳未満 1件、80代 1件、推定感染地は国内 2件、推定感染経路は不明 2件、肺炎球菌ワクチン接種歴は価数不明4回接種済み 1件、価数不明1回接種済み 1件であった。

梅毒 21件 患者 17件(早期顕症梅毒Ⅰ期 5件、早期顕症梅毒Ⅱ期 11件、晩期顕症梅毒 1件)、無症候梅毒 4件、性別は男性 15件、女性 6件、年齢は20代 9件、30代 4件、40代 3件、50代 5件、推定感染地は国内 20件、不明 1件、推定感染経路は性的接触 21件(同性間 4件、異性間 17件)であった。

播種性クリプトコックス症 2件 患者 2件、年齢は20代 2件、推定感染地は国内 2件、推定感染原因は免疫不全(AIDS 1件、詳細不明 1件)であった。

破傷風 1件 臨床診断例、年齢は80代、推定感染地は国内、推定感染経路は創傷感染であった。

※ 第29週該当分として〔五類〕梅毒 1件の追加報告があった。

※ 第32週該当分として〔五類〕カルバペネム耐性腸内細菌科細菌感染症 1件、梅毒 1件の追加報告があった。

※ 第33週該当分として〔五類〕カルバペネム耐性腸内細菌科細菌感染症 1件、水痘(入院例)1件、梅毒 6件の追加報告があった。

定点把握対象疾患 報告数 2020年34週

上段: 報告数
下段: 定点当たり

定点種別	対象疾患	2020年				報告 医療 機関数	定点 医療 機関数
		31週	32週	33週	34週		
小児科	RSウイルス感染症	1 0.00	1 0.00			251	264
	咽頭結膜熱	11 0.04	18 0.07	13 0.05	17 0.07		
	A群溶血性レンサ球菌咽頭炎	111 0.43	84 0.34	54 0.23	85 0.34		
	感染性胃腸炎	670 2.60	519 2.09	287 1.20	479 1.91		
	水痘	27 0.10	27 0.11	31 0.13	26 0.10		
	手足口病	35 0.14	21 0.08	21 0.09	41 0.16		
	伝染性紅斑	4 0.02	5 0.02	4 0.02			
	突発性発しん	139 0.54	124 0.50	85 0.35	145 0.58		
	ヘルパンギーナ	20 0.08	16 0.06	16 0.07	21 0.08		
	流行性耳下腺炎	7 0.03	16 0.06	7 0.03	14 0.06		
	川崎病 ^{*1}	4 0.02		2 0.01			
	不明発しん症 ^{*1}	8 0.03	7 0.03	4 0.02	14 0.06		
	インフル エンザ	インフルエンザ ^{*2}			1 0.00		
眼科	急性出血性結膜炎				1 0.03	37	39
	流行性角結膜炎	7 0.18	3 0.08	9 0.24	8 0.22		
基幹	細菌性髄膜炎 ^{*3}	1 0.04		2 0.08	1 0.04	25	25
	無菌性髄膜炎	1 0.04		1 0.04	1 0.04		
	マイコプラズマ肺炎	1 0.04	1 0.04				
	クラミジア肺炎(オウム病を除く)	1 0.04		2 0.08			
	感染性胃腸炎(ロタウイルス) ^{*4}				1 0.04		
	インフルエンザ入院						
2020/8/26集計							

*1 不明発しん症、川崎病は東京都が独自に指定する疾患である。

*2 鳥インフルエンザを除く。

*3 インフルエンザ菌、髄膜炎菌、肺炎球菌を原因として同定された場合を除く。

*4 病原体がロタウイルスであるものに限る。

(今週の注目される定点把握対象疾患)

- ・ 突発性発疹の定点当たり報告数が増加しています。

定点把握対象疾患 報告数【年齢階級別】 2020年34週

	小児科										
	RS ウイルス 感染症	咽頭 結膜熱	A群溶血性 レンサ球菌 咽頭炎	感染性 胃腸炎	水痘	手足口病	伝染性 紅斑	突発性 発しん	ヘルパン ギーナ	流行性 耳下腺炎	川崎病
～5か月				4							
6～11か月		2		36		8		37	2		
1歳		5	2	65	3	13		78	6		
2歳		2	3	41	4	2		25	8		
3歳		3	10	41	1	8		3	1	1	
4歳		1	11	30	5	5		1	3	2	
5歳		1	12	27	2	2		1		3	
6歳		1	11	27	1	1				3	
7歳			6	24	3					1	
8歳			6	21	3				1	2	
9歳			1	16	3					1	
10～14歳		1	10	48	1	2				1	
15～19歳			4	11							
20～29歳		1	9	88							
30～39歳											
40～49歳											
50～59歳											
60～69歳											
70～79歳											
80歳以上											
合計		17	85	479	26	41		145	21	14	
先週比		4	31	192	-5	20	-4	60	5	7	-2

注:小児科定点把握対象疾患の「20～29歳」は「20歳以上」と読み替える。
眼科定点把握対象疾患のうち、「70～79歳」は「70歳以上」と読み替える。

	小児科	インフルエンザ	眼科		基幹					
	不明 発しん症	インフル エンザ	急性出 血性結 膜炎	流行性角 結膜炎	細菌性 髄膜炎	無菌性 髄膜炎	マイコ プラズマ 肺炎	クラミジ ア肺炎	感染性 胃腸炎 (ロタウイルス)	インフル エンザ 入院
～5か月										
6～11か月	3									
1歳	1									
2歳	3									
3歳	1									
4歳	2			1						
5歳				1						
6歳										
7歳	2								1	
8歳										
9歳	1				1					
10～14歳										
15～19歳										
20～29歳	1			3		1				
30～39歳				1						
40～49歳				1						
50～59歳			1	1						
60～69歳										
70～79歳										
80歳以上										
合計	14		1	8	1	1			1	
先週比	10	-1	1	-1	-1			-2	1	

注:小児科定点把握対象疾患の「20～29歳」は「20歳以上」と読み替える。
眼科定点把握対象疾患のうち、「70～79歳」は「70歳以上」と読み替える。

定点把握対象疾患 定点医療機関当たり報告数【保健所別】 2020年34週

	小児科										
	RS ウイルス 感染症	咽頭 結膜熱	A群溶血性 レンサ球菌 咽頭炎	感染性 胃腸炎	水痘	手足口病	伝染性 紅斑	突発性 発しん	ヘルパン ギーナ	流行性 耳下腺炎	川崎病
千代田				0.33					0.33		
中央区				3.67		1.33		0.67			
みなと		0.17	0.33	1.50	0.33			0.33			
新宿区		0.20	1.60	2.00	0.60	0.20		0.20	0.60		
文京		0.25		2.00		0.25		1.25		0.25	
台東			0.67	5.67				0.67			
墨田区				0.40				1.20			
江東区		0.22	0.22	2.22	0.22	0.22		0.33	0.11	0.11	
品川区				1.25		0.38		0.50			
目黒区			0.80	2.60				0.80			
大田区		0.15	0.77	2.31		0.08		0.92			
世田谷		0.07	0.13	2.20	0.07	0.13		0.67	0.07	0.07	
渋谷区				1.50		0.25		0.50			
中野区			0.17	1.50				0.50		0.17	
杉並			0.10	1.20		0.20		0.30		0.10	
池袋				2.50		0.25			0.50		
北区			0.29	1.29	0.14			0.86			
荒川区			0.25	1.75				0.25			
板橋区			0.10	1.80	0.20	0.10		0.30	0.10	0.10	
練馬区			0.33	2.00	0.08	0.08		0.58	0.67		
足立		0.08	0.33	1.42		0.17		0.25	0.08		
葛飾区				2.63	0.25	0.38		0.63		0.13	
江戸川		0.08	0.42	1.42	0.08	0.08		0.67	0.08	0.08	
八王子市		0.18	0.27	3.45	0.45	0.18		0.45			
町田市			0.88	1.75		0.25		0.38	0.13		
西多摩			0.38	0.50				0.75			
南多摩		0.22	0.11	1.44				0.33		0.11	
多摩立川		0.07	0.07	2.43	0.14			0.43	0.07	0.14	
多摩府中			0.33	1.33	0.17	0.11		1.11		0.06	
多摩小平		0.14	1.07	2.71	0.07	0.64		0.71		0.14	
島しょ											
東京都		0.07	0.34	1.91	0.10	0.16		0.58	0.08	0.06	

	小児科	インフルエンザ	眼科		基幹					
	不明 発しん症	インフル エンザ	急性出血 性結膜炎	流行性 角結膜炎	細菌性 髄膜炎	無菌性 髄膜炎	マイコ プラズマ 肺炎	クラミジア 肺炎	感染性 胃腸炎 (ロタウイルス)	インフル エンザ 入院
千代田										
中央区				1.00						
みなと										
新宿区				1.00						
文京										
台東	0.33									
墨田区						1.00				
江東区										
品川区										
目黒区										
大田区	0.08									
世田谷			0.50		0.50					
渋谷区				1.00						
中野区										
杉並	0.20			1.00						
池袋										
北区				1.00						
荒川区				1.00						
板橋区									1.00	
練馬区										
足立	0.08									
葛飾区	0.13									
江戸川				0.50						
八王子市										
町田市	0.25									
西多摩	0.13									
南多摩										
多摩立川	0.07									
多摩府中	0.22									
多摩小平				0.50						
島しょ										

東京都	0.06		0.03	0.22	0.04	0.04			0.04	
-----	------	--	------	------	------	------	--	--	------	--

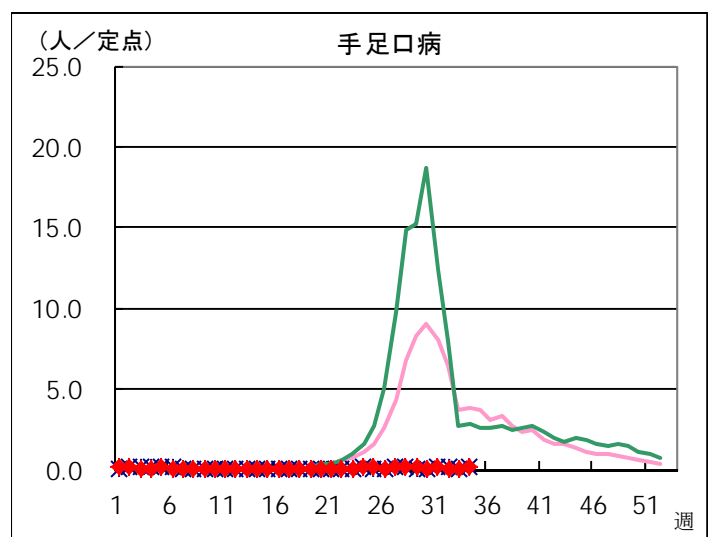
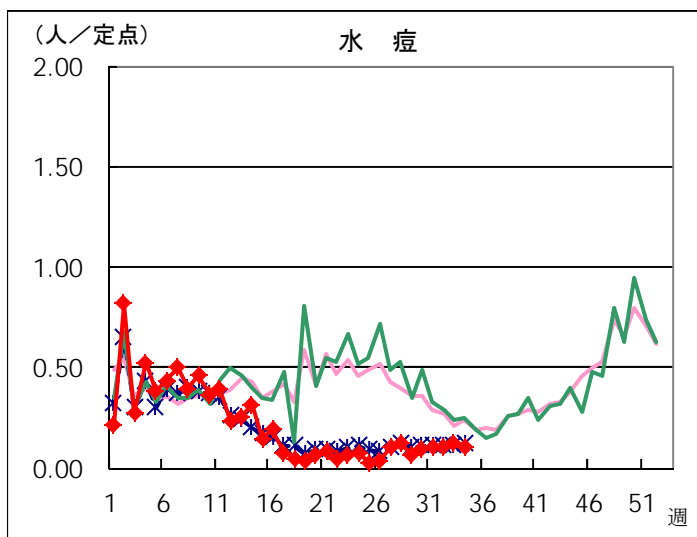
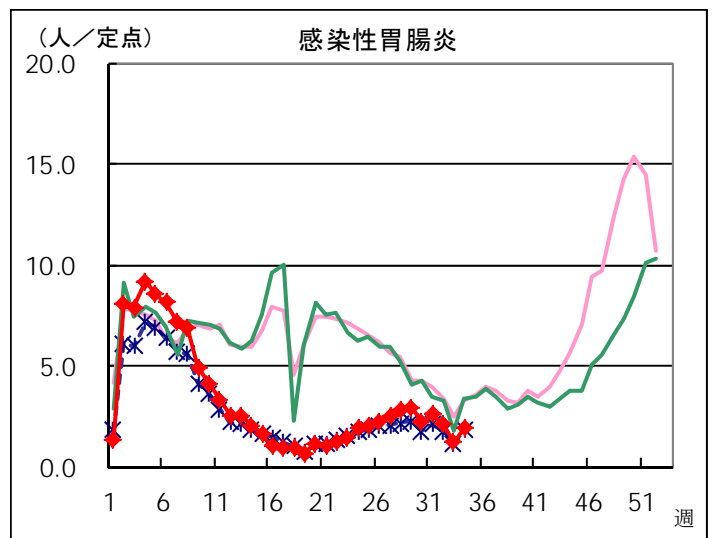
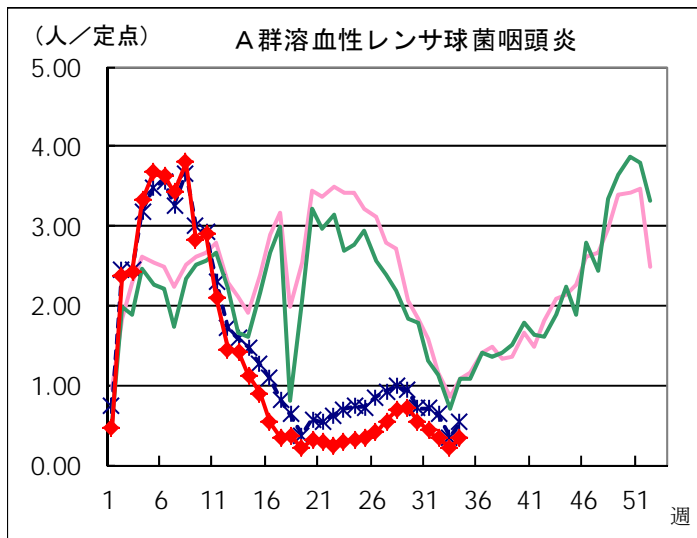
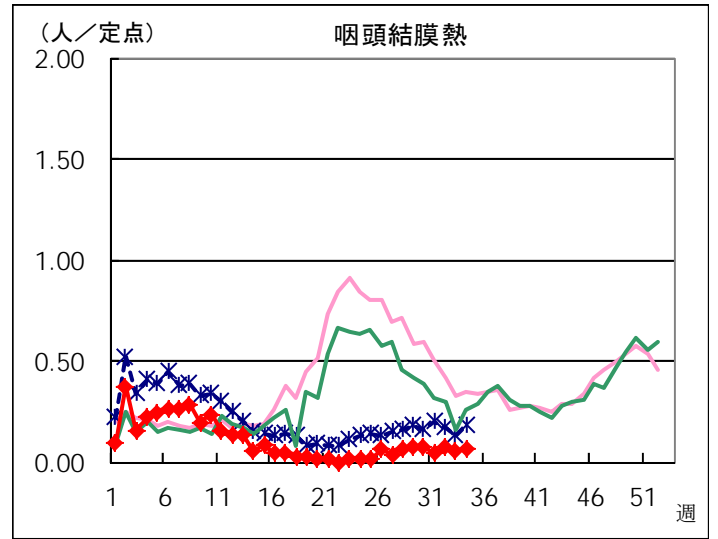
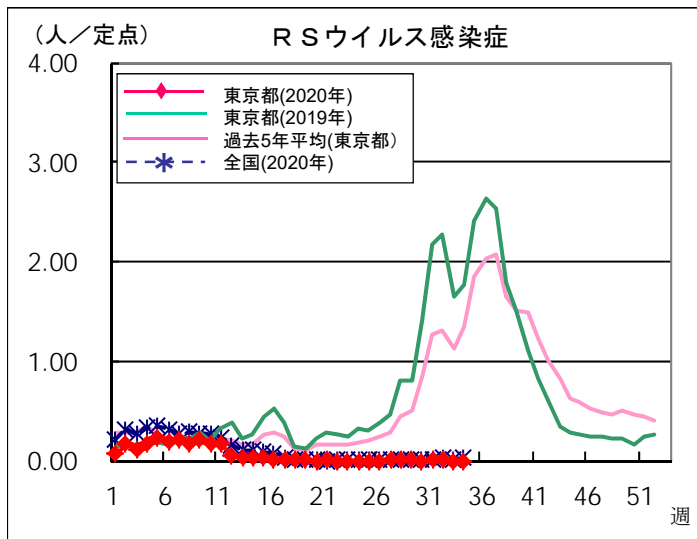
定点把握対象疾患 報告数【保健所別】 2020年34週

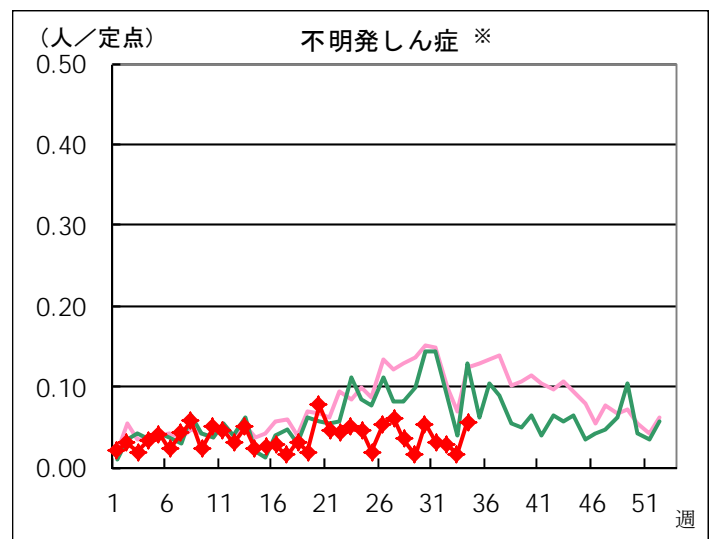
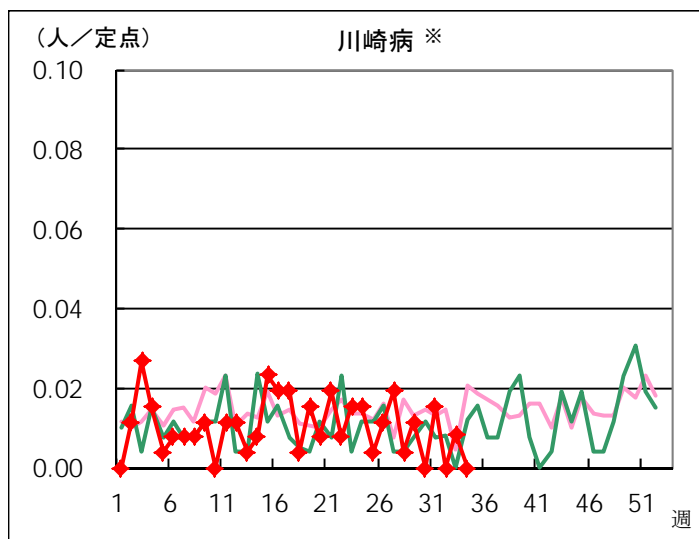
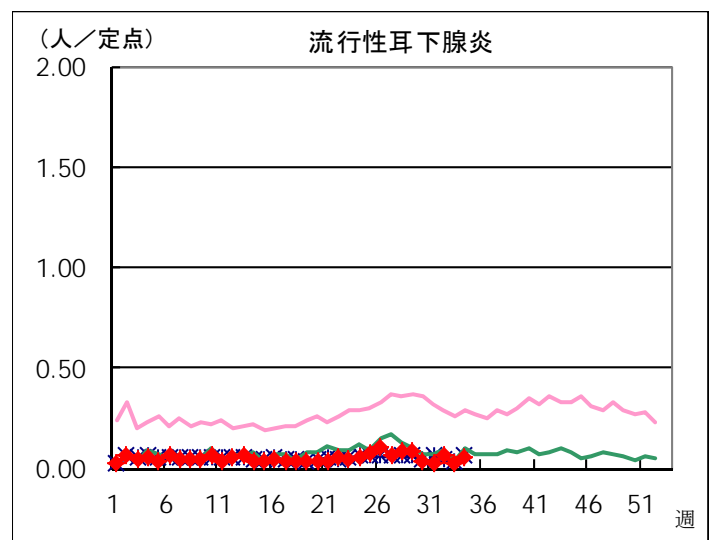
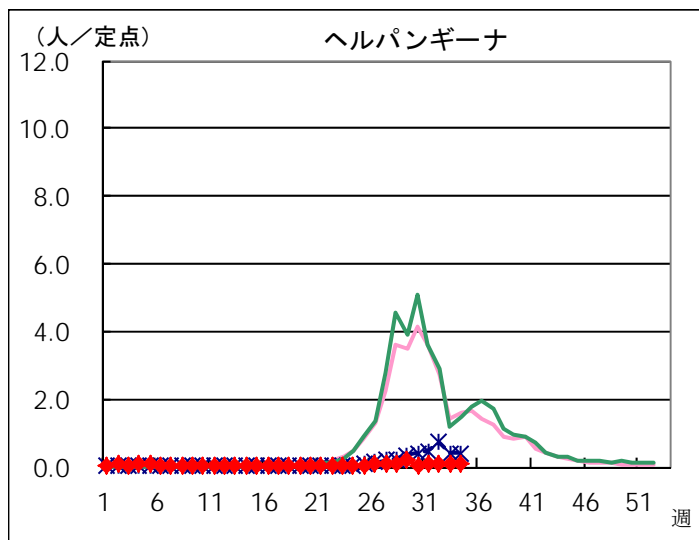
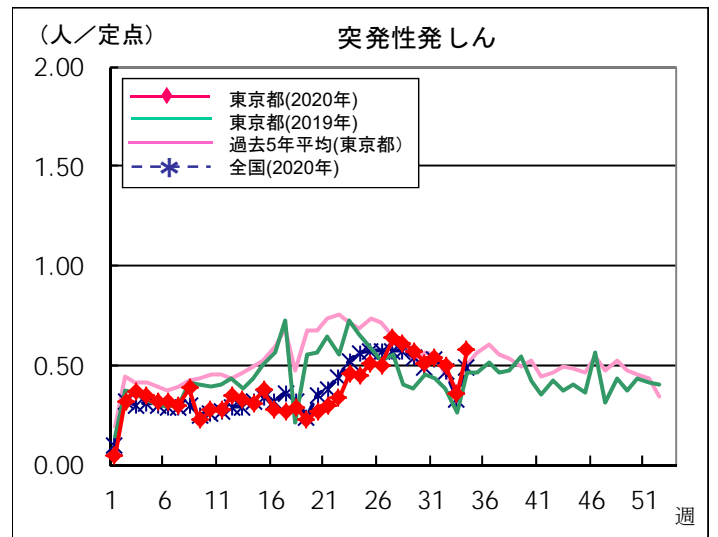
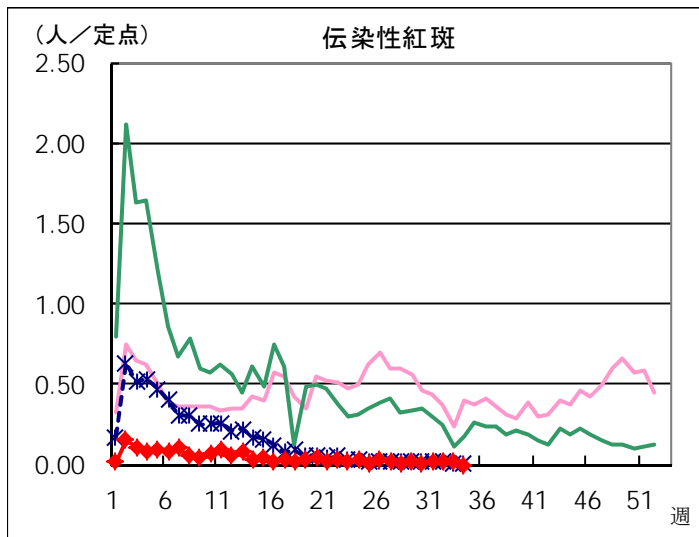
	小児科										
	RSウイルス 感染症	咽頭結膜熱	A群溶血性 レンサ球菌 咽頭炎	感染性 胃腸炎	水痘	手足口病	伝染性 紅斑	突発性 発しん	ヘルパン ギーナ	流行性 耳下腺炎	川崎病
千代田				1					1		
中央区				11		4		2			
みなと		1	2	9	2			2			
新宿区		1	8	10	3	1		1	3		
文京		1		8		1		5		1	
台東			2	17				2			
墨田区				2				6			
江東区		2	2	20	2	2		3	1	1	
品川区				10		3		4			
目黒区			4	13				4			
大田区		2	10	30		1		12			
世田谷		1	2	33	1	2		10	1	1	
渋谷区				6		1		2			
中野区			1	9				3		1	
杉並			1	12		2		3		1	
池袋				10		1			2		
北区			2	9	1			6			
荒川区			1	7				1			
板橋区			1	18	2	1		3	1	1	
練馬区			4	24	1	1		7	8		
足立		1	4	17		2		3	1		
葛飾区				21	2	3		5		1	
江戸川		1	5	17	1	1		8	1	1	
八王子市		2	3	38	5	2		5			
町田市			7	14		2		3	1		
西多摩			3	4				6			
南多摩		2	1	13				3		1	
多摩立川		1	1	34	2			6	1	2	
多摩府中			6	24	3	2		20		1	
多摩小平		2	15	38	1	9		10		2	
島しょ											
東京都合計		17	85	479	26	41		145	21	14	

	小児科	インフルエンザ	眼科		基幹					
	不明 発しん症	インフル エンザ	急性出血 性結膜炎	流行性 角結膜炎	細菌性 髄膜炎	無菌性 髄膜炎	マイコ プラズマ 肺炎	クラミジア 肺炎	感染性 胃腸炎 (ロタウイルス)	インフル エンザ 入院
千代田										
中央区				1						
みなと										
新宿区				1						
文京										
台東	1									
墨田区						1				
江東区										
品川区										
目黒区										
大田区	1									
世田谷			1		1					
渋谷区				1						
中野区										
杉並	2			1						
池袋										
北区				1						
荒川区				1						
板橋区									1	
練馬区										
足立	1									
葛飾区	1									
江戸川				1						
八王子市										
町田市	2									
西多摩	1									
南多摩										
多摩立川	1									
多摩府中	4									
多摩小平				1						
島しょ										
東京都合計	14		1	8	1	1			1	

定点把握対象疾患 定点医療機関当たり報告数(2020年34週 現在)

◆ 小児科定点

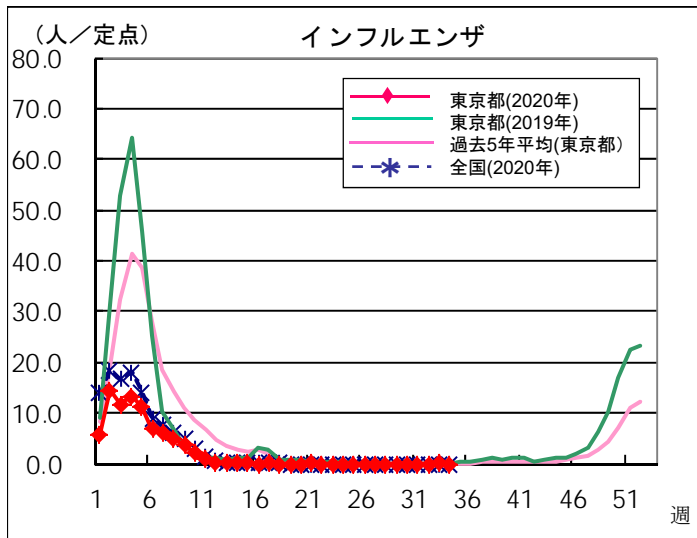




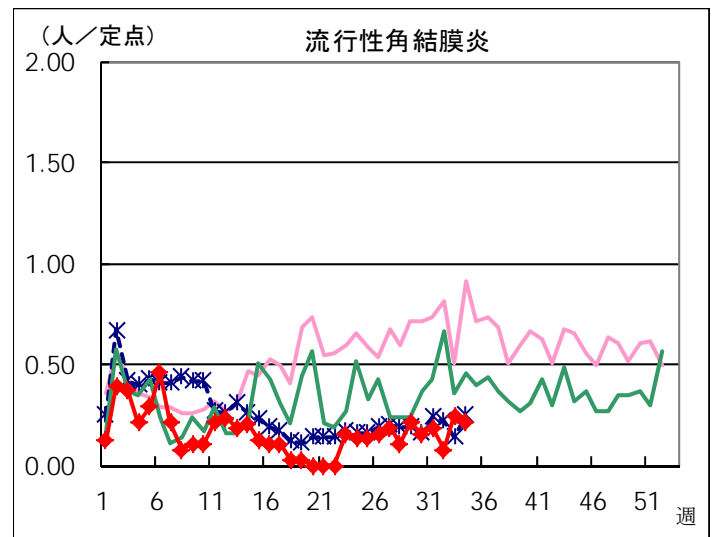
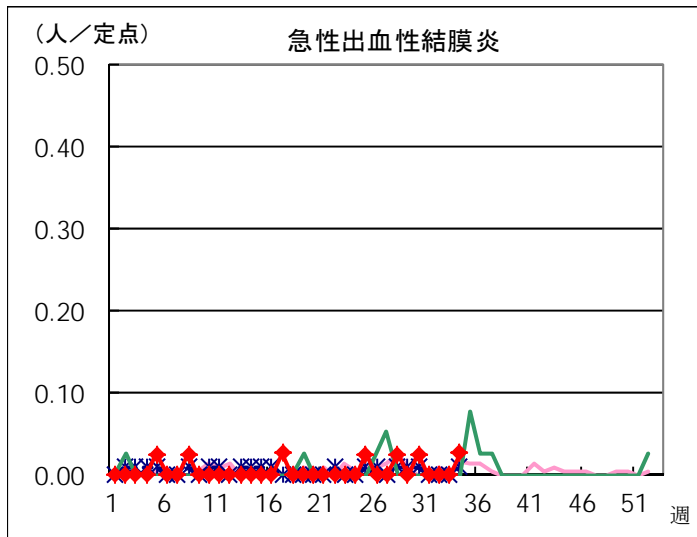
※ 東京都独自対象疾患

※ 東京都独自対象疾患

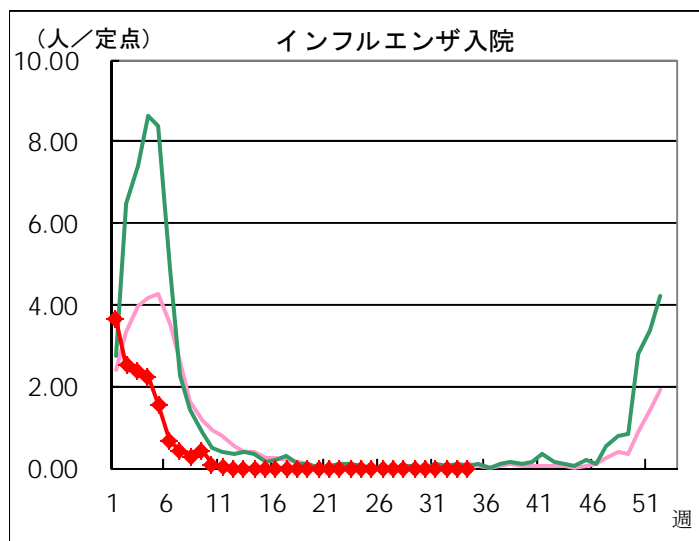
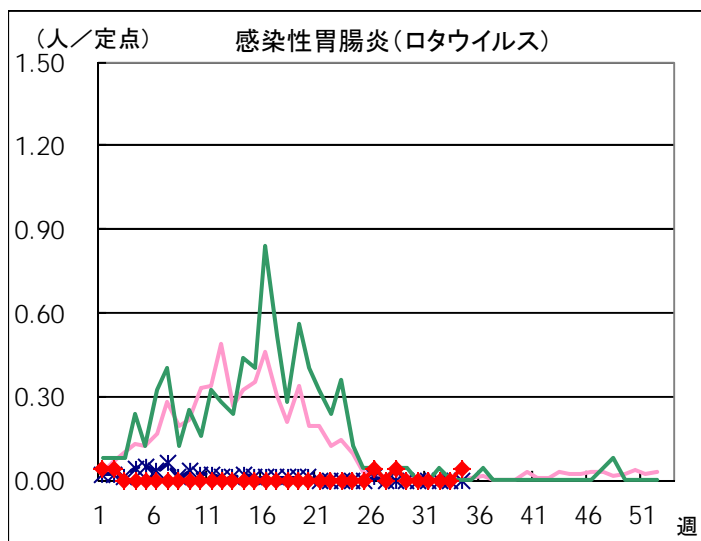
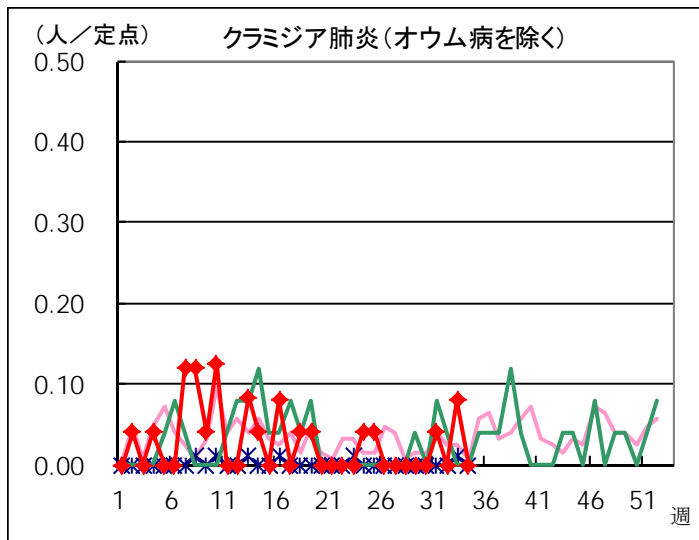
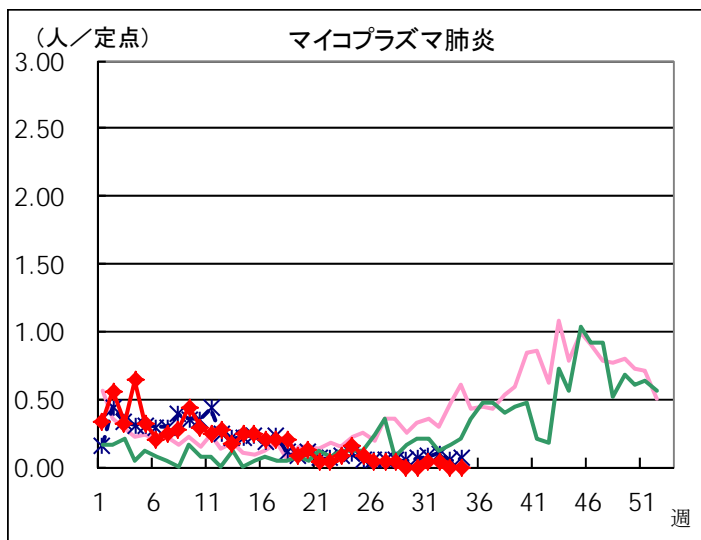
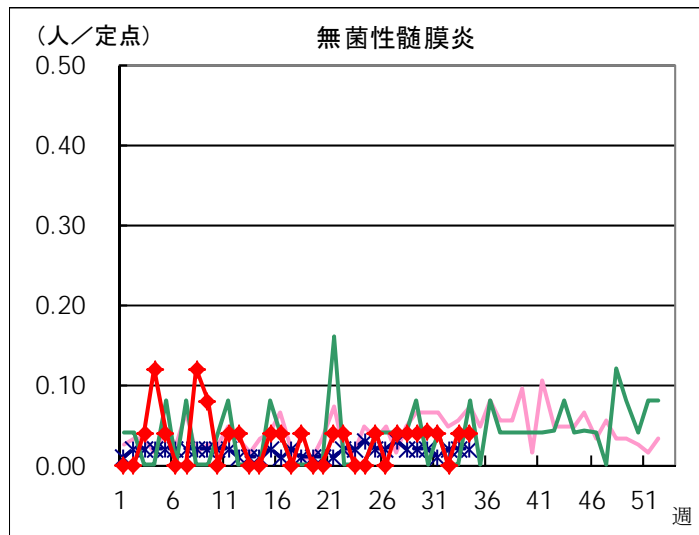
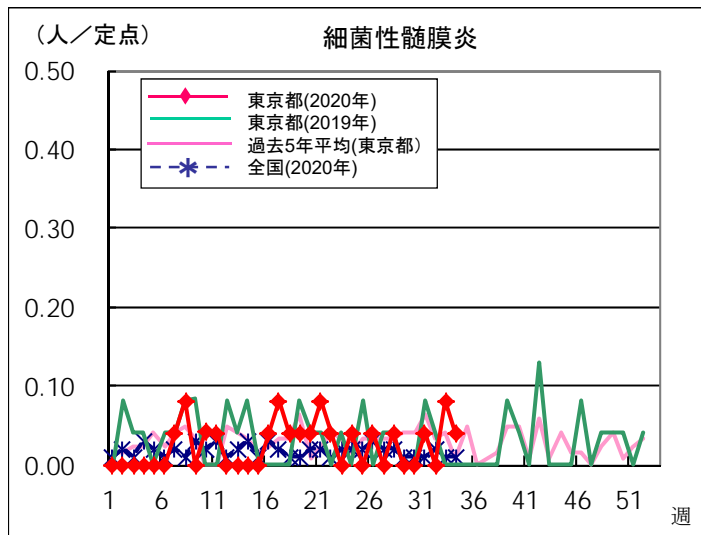
◆ インフルエンザ定点



◆ 眼科定点



◆ 基幹定点



定点医療機関から搬入された検体の検査情報

◇病原体検出状況(インフルエンザウイルスを除く)

採取日	臨床診断名	年齢	検査試料	検出病原体
7/31	突発性発しん	2	咽頭拭い液	ヒトヘルペスウイルス6型
8/1	不明発しん症	1	咽頭拭い液	ヒトヘルペスウイルス7型 ライノウイルス
8/1	流行性角結膜炎	記載なし	結膜拭い液	アデノウイルス型別不明
8/3	突発性発しん	9M	咽頭拭い液	ヒトヘルペスウイルス6型

◇遺伝子検査法によるインフルエンザウイルスの亜型別検出件数

32週はインフルエンザウイルスが検出されませんでした。

	AH1pdm09	AH3亜型	B型Victoria系統	B型Yamagata系統
2020年32週				
2019-2020年 シーズン累計*	346	7	66	

* 2019-2020年シーズンの開始は第36週(2019年9月2日～)

病原体検出情報【週別】

検出病原体	2020年							
	25週	26週	27週	28週	29週	30週	31週	32週
アデノウイルス								1
コクサッキーウイルスA群								
コクサッキーウイルスB群								
エコーウイルス								
エンテロウイルス71								
その他のエンテロウイルス								
ライノウイルス				2	1		2	1
ヒトメタニューモウイルス								
単純ヘルペスウイルス								
水痘・帯状疱疹ウイルス								
ヒトヘルペスウイルス6型・7型			1		1			3
EBウイルス	1							
サイトメガロウイルス								
ムンプスウイルス								
麻しんウイルス								
麻しんA型(ワクチンタイプ)								
風しんウイルス								
風しん1a型(ワクチンタイプ)								
ヒトパルボウイルスB19								
RSウイルス								
ノロウイルス								
ロタウイルス								
サポウイルス								
インフルエンザウイルスAH1pdm09								
インフルエンザウイルスAH3亜型								
インフルエンザウイルスB型Victoria系統								
インフルエンザウイルスB型Yamagata系統								
その他のウイルス								
A群溶血性レンサ球菌T-1型								
A群溶血性レンサ球菌T-3型								
A群溶血性レンサ球菌T-4型				1				
A群溶血性レンサ球菌T-12型								
A群溶血性レンサ球菌T-25型								
A群溶血性レンサ球菌T-28型				1				
A群溶血性レンサ球菌T-B3264型								
A群溶血性レンサ球菌その他のT型								
A群溶血性レンサ球菌T型別不能								
百日咳菌								
肺炎マイコプラズマ								
肺炎クラミジア								
髄膜炎菌								
B群レンサ球菌								
肺炎球菌								
インフルエンザ菌								
黄色ブドウ球菌								
大腸菌								
その他の細菌								
その他の病原体								

病原体検出情報【臨床診断名別】

2020年25週～2020年32週

	RSウイルス感染症	咽頭結膜熱	A群溶血性レンサ球菌咽頭炎	感染性胃腸炎	水痘	手足口病	伝染性紅斑	突発性発疹	ヘルパンギーナ	流行性耳下腺炎	川崎病	不明発疹	インフルエンザ	インフルエンザ様疾患	急性出血性結膜炎	流行性角結膜炎	細菌性髄膜炎	無菌性髄膜炎	マイコプラズマ肺炎	クラミジア肺炎
搬入検体数	2	4	3	3		1		5	3	3		10				2	1	2		
アデノウイルス																1				
コクサッキーウイルスA群																				
コクサッキーウイルスB群																				
エコーウイルス																				
エンテロウイルス71																				
その他のエンテロウイルス																				
ライノウイルス	1	3											2							
ヒトメタニューモウイルス																				
単純ヘルペスウイルス																				
水痘・帯状疱疹ウイルス																				
ヒトヘルペスウイルス6型・7型								3					2							
EBウイルス										1										
サイトメガロウイルス																				
ムンプスウイルス																				
麻疹ウイルス																				
麻疹A型(ワクチンタイプ)																				
風しんウイルス																				
風しん1a型(ワクチンタイプ)																				
ヒトパルボウイルスB19																				
RSウイルス																				
ノロウイルス																				
ロタウイルス																				
サボウイルス																				
インフルエンザウイルスAH1pdm09																				
インフルエンザウイルスAH3亜型																				
インフルエンザウイルスB型Victoria系統																				
インフルエンザウイルスB型Yamagata系統																				
その他のウイルス																				
A群溶血性レンサ球菌T-1型																				
A群溶血性レンサ球菌T-3型																				
A群溶血性レンサ球菌T-4型				1																
A群溶血性レンサ球菌T-12型																				
A群溶血性レンサ球菌T-25型																				
A群溶血性レンサ球菌T-28型				1																
A群溶血性レンサ球菌T-B3264型																				
A群溶血性レンサ球菌その他のT型																				
A群溶血性レンサ球菌T型別不能																				
百日咳菌																				
肺炎マイコプラズマ																				
肺炎クラミジア																				
髄膜炎菌																				
B群レンサ球菌																				
肺炎球菌																				
インフルエンザ菌																				
黄色ブドウ球菌																				
大腸菌																				
その他の細菌																				
その他の病原体																				