

INFECTIOUS DISEASES WEEKLY REPORT

TOKYO IDWR

東京都感染症情報センター

東京都感染症週報

2020年第35週
(8月24日～8月30日)

- * 2020年9月2日現在の情報により作成しています。
最新のデータは「Web版感染症発生動向」をご覧ください。
<http://survey.tokyo-eiken.go.jp/>
- * 今週は病原体検査情報の掲載をお休みします。

令和2年(2020年)9月3日発行

編集・発行

東京都健康安全研究センター
健康危機管理情報課

電話：03-3363-3213(直通)
FAX：03-5332-7365
e-mail：www@tokyo-eiken.go.jp

全数把握対象疾患 報告数（一類～四類） 2020年35週

分類	対象疾患	東京都(保健所受理週)					全国(診断週)	
		32週	33週	34週	35週	年累計	35週	年累計
一類	エボラ出血熱							
	クリミア・コンゴ出血熱							
	痘そう							
	南米出血熱							
	ペスト							
	マールブルグ病							
	ラッサ熱							
二類	急性灰白髄炎							
	結核	60	39	37	46	1,609	293	11,398
	ジフテリア							
	重症急性呼吸器症候群 ^{*1}							
	中東呼吸器症候群 ^{*2}							
	鳥インフルエンザ(H5N1)							
	鳥インフルエンザ(H7N9)							
指定	新型コロナウイルス感染症 ^{*3}	/	/	/	/	/	/	
三類	コレラ							1
	細菌性赤痢					11	2	57
	腸管出血性大腸菌感染症	8	8	12	10	164	100	1,667
	腸チフス					2		19
	パラチフス					1		7
四類	E型肝炎	2	2		1	84	6	298
	ウエストナイル熱							
	A型肝炎					20	1	96
	エキノコックス症						1	11
	黄熱							
	オウム病							5
	オムスク出血熱							
	回帰熱						1	10
	キャサヌル森林病							
	Q熱							
	狂犬病							1
	コクシジオイデス症					1		3
	サル痘							
	ジカウイルス感染症							1
	重症熱性血小板減少症候群 ^{*4}						1	47
	腎症候性出血熱							
	西部ウマ脳炎							
	ダニ媒介脳炎							
	炭疽							
	チクングニア熱							3
つつが虫病	1				6		110	
デング熱					12		41	
東部ウマ脳炎								
鳥インフルエンザ(H5N1及びH7N9を除く)								

*1 病原体がベータコロナウイルス属SARSコロナウイルスであるものに限る。

*2 病原体がベータコロナウイルス属MERSコロナウイルスであるものに限る。

*3 病原体がベータコロナウイルス属新型コロナウイルスであるものに限る。2020年2月1日より新たに追加指定された。

*4 病原体がフレボウイルス属SFTSウイルスであるものに限る。

分類	対象疾患	東京都(保健所受理週)					全国(診断週)	
		32週	33週	34週	35週	年累計	35週	年累計
四 類	ニパウイルス感染症							
	日本紅斑熱						17	194
	日本脳炎							2
	ハンタウイルス肺症候群							
	Bウイルス病							
	鼻疽							
	ブルセラ症							1
	ベネズエラウマ脳炎							
	ヘンドラウイルス感染症							
	発しんチフス							
	ボツリヌス症					1	1	4
	マラリア					5	2	18
	野兔病							
	ライム病					1	1	19
	リッサウイルス感染症							
	リフトバレー熱							
	類鼻疽							
	レジオネラ症	10	3	5	3	90	26	1,302
レプトスピラ症		1			1		3	
ロッキー山紅斑熱								
							2020/9/2集計	

(全数把握対象疾患のコメント・一類～五類)

〈二類感染症〉

結核 46件 患者 36件(肺結核 27件、その他の結核 9件)、無症状病原体保有者10件、年齢は20代 2件、30代 3件、40代 7件、50代 7件、60代 4件、70代 10件、80代 7件、90歳以上 6件、推定感染地は国内 37件、ネパール 1件、ベトナム 1件、不明 7件であった。

〈三類感染症〉

腸管出血性大腸菌感染症 10件 患者 7件、無症状病原体保有者 3件、血清型・毒素型はO103 VT1 1件、O121 VT2 2件、O128 VT1・VT2 1件、O157 VT1・VT2 4件、O157 VT1 1件、O157 VT型不明 1件、年齢は10代 1件、20代 3件、30代 3件、40代 1件、50代 1件、60代 1件、推定感染地は国内 9件、不明 1件、推定感染経路は経口感染 5件、経口または接触感染 1件、不明 4件であった。

〈四類感染症〉

E型肝炎 1件 患者、年齢は50代、推定感染地は国内、推定感染経路は経口感染であった。

レジオネラ症 3件 病型は肺炎型 3件、年齢は70代 2件、90代 1件、推定感染地は国内 3件、推定感染経路は水系感染 1件、塵埃感染 1件、不明 1件であった。

〈五類感染症〉

アメーバ赤痢 3件 病型は腸管 3件、年齢は40代 1代、60代 2件、推定感染地は国内 3件、推定感染経路は同性間性的接触 1件、不明 2件であった。

全数把握対象疾患 報告数（五類） 2020年35週

分類	対象疾患	東京都(保健所受理週)					全国(診断週)	
		32週	33週	34週	35週	年累計	35週	年累計
五 類 (全 数 届 出)	アメーバ赤痢		1	2	3	79	13	401
	ウイルス性肝炎（A型・E型を除く）	1	1	2	1	42	4	168
	カルバペネム耐性腸内細菌科細菌感染症	4	4	11	4	96	33	1,151
	急性弛緩性麻痺（急性灰白髄炎を除く） ^{*1}					2	1	26
	急性脳炎 ^{*2}	1			2	26	6	377
	クリプトスポリジウム症						1	5
	クロイツフェルト・ヤコブ病					11		98
	劇症型溶血性レンサ球菌感染症	5	2	4	4	73	8	532
	後天性免疫不全症候群	10	8	9	2	243	6	681
	ジアルジア症					4		17
	侵襲性インフルエンザ菌感染症	1			1	21	2	191
	侵襲性髄膜炎菌感染症		1			2		12
	侵襲性肺炎球菌感染症	1	3	2		113	9	1,161
	水痘（入院例に限る）	1	1	1		33	2	242
	先天性風しん症候群							1
	梅毒	29	25	23	23	1,010	45	3,751
	播種性クリプトコックス症			2		12	1	97
	破傷風			1		5		65
	バンコマイシン耐性黄色ブドウ球菌感染症							
	バンコマイシン耐性腸球菌感染症					6	2	89
百日咳		1		2	233	17	2,664	
風しん				1	22	2	89	
麻しん					2		12	
薬剤耐性アシネトバクター感染症							9	
2020/9/2集計								

*1 2018年5月1日より追加指定された。

*2 ウエストナイル脳炎、西部ウマ脳炎、ダニ媒介脳炎、東部ウマ脳炎、日本脳炎、ベネズエラウマ脳炎及びリフトバレー熱を除く。

ウイルス性肝炎 1件 B型、年齢は30代、推定感染地は国内、推定感染経路は異性間性的接触、B型肝炎ワクチン接種歴無しであった。

カルバペネム耐性腸内細菌科細菌感染症 4件 病原菌はクレブシエラ・アエロゲネス 2件、エンテロバクター・クロアカ 2件、年齢は20代 1件、50代 1件、60代 1件、70代 1件、推定感染地は国内 4件、推定感染経路は手術部位感染 1件、医療器具関連感染 1件、以前からの保菌 1件、不明 1件、90日以内の海外渡航歴無し4件であった。

急性脳炎 2件 病原体は風疹ウイルス及び単純ヘルペスウイルス1件、不明1件、年齢は10代 1件、50代 1件、推定感染地は国内 2件、感染経路は不明 2件であった。

劇症型溶血性レンサ球菌感染症 4件 血清群はA群 1件、C群及びG群 1件、G群 1件、不明1件、50代 1件、60代 2件、80代 1件、推定感染地は国内 3件、不明 1件、推定感染経路は、創傷感染 2件、不明2件であった。

後天性免疫不全症候群 2件 無症候性キャリア 2件、性別は男性 2件、年齢は20代 1件、30代 1件、推定感染地は国内 2件、推定感染経路は性的接触 2件(同性間 1件、両性間 1件)であった。

侵襲性インフルエンザ菌感染症 1件 80代、推定感染地は国内、血清型不明、死亡が確認された。

梅毒 23件 患者 17件(早期顕症梅毒 I 期 7件、早期顕症梅毒 II 期 10件)、無症候 6件、性別は男性 17件、女性 6件、年齢は10代 1件、20代 10件、30代 5件、40代 3件、50代 4件、推定感染地は国内 21件、不明 2件、推定感染経路は性的接触 22件(同性間 9件、異性間 8件、両性間 1件、性別不明 4件)、不明 1件であった。

百日咳 2件 年齢は20代 1件、30代 1件、推定感染地は国内 1件、不明 1件、百日咳含有ワクチン接種歴は不明 2件であった。

風しん 1件 50代、検査診断例、推定感染地は国内、ワクチン接種歴不明であった。

※ 第29週該当分として〔五類〕梅毒 1件の追加報告があった。

定点把握対象疾患 報告数 2020年35週

上段: 報告数
下段: 定点当たり

定点種別	対象疾患	2020年				報告 医療 機関数	定点 医療 機関数
		32週	33週	34週	35週		
小児科	RSウイルス感染症	1 0.00				259	264
	咽頭結膜熱	18 0.07	13 0.05	17 0.07	25 0.10		
	A群溶血性レンサ球菌咽頭炎	84 0.34	54 0.23	85 0.33	74 0.29		
	感染性胃腸炎	519 2.09	287 1.20	490 1.93	535 2.07		
	水痘	27 0.11	31 0.13	26 0.10	18 0.07		
	手足口病	21 0.08	21 0.09	41 0.16	26 0.10		
	伝染性紅斑	5 0.02	4 0.02		5 0.02		
	突発性発しん	124 0.50	85 0.35	148 0.58	140 0.54		
	ヘルパンギーナ	16 0.06	16 0.07	21 0.08	18 0.07		
	流行性耳下腺炎	16 0.06	7 0.03	14 0.06	9 0.03		
	川崎病 ^{*1}		2 0.01		4 0.02		
	不明発しん症 ^{*1}	7 0.03	4 0.02	14 0.06	7 0.03		
	インフル エンザ	インフルエンザ ^{*2}		1 0.00			
眼科	急性出血性結膜炎			1 0.03	1 0.03	38	39
	流行性角結膜炎	3 0.08	9 0.24	8 0.21	5 0.13		
基幹	細菌性髄膜炎 ^{*3}		2 0.08	1 0.04		25	25
	無菌性髄膜炎		1 0.04	1 0.04	1 0.04		
	マイコプラズマ肺炎	1 0.04					
	クラミジア肺炎(オウム病を除く)		2 0.08				
	感染性胃腸炎(ロタウイルス) ^{*4}			1 0.04			
	インフルエンザ入院						
2020/9/2集計							

*1 不明発しん症、川崎病は東京都が独自に指定する疾患である。

*2 鳥インフルエンザを除く。

*3 インフルエンザ菌、髄膜炎菌、肺炎球菌を原因として同定された場合を除く。

*4 病原体がロタウイルスであるものに限る。

(今週の注目される定点把握対象疾患)

・対象疾患全般で定点当たり報告数が例年並み以下になっています。

定点把握対象疾患 報告数【年齢階級別】 2020年35週

	小児科										
	RS ウイルス 感染症	咽頭 結膜熱	A群溶血性 レンサ球菌 咽頭炎	感染性 胃腸炎	水痘	手足口病	伝染性 紅斑	突発性 発しん	ヘルパン ギーナ	流行性 耳下腺炎	川崎病
～5か月				4							1
6～11か月		3		35	2	2	1	34	3		2
1歳		12	5	74		6		77	4	1	
2歳		7	8	40	2	5		22	1	1	1
3歳			6	49	1	3		4	2	2	
4歳			9	28		1	1	2			
5歳			5	22	7	1	1	1	2	2	
6歳			9	19		5	1				
7歳		2	6	27	1						
8歳		1	5	26	2				1		
9歳			4	24	2	2			1	1	
10～14歳			10	88		1			2	2	
15～19歳			1	26	1						
20～29歳			6	73			1		2		
30～39歳											
40～49歳											
50～59歳											
60～69歳											
70～79歳											
80歳以上											
合計		25	74	535	18	26	5	140	18	9	4
先週比		8	-11	45	-8	-15	5	-8	-3	-5	4

注:小児科定点把握対象疾患の「20～29歳」は「20歳以上」と読み替える。
眼科定点把握対象疾患のうち、「70～79歳」は「70歳以上」と読み替える。

	小児科	インフルエンザ	眼科		基幹					
	不明 発しん症	インフル エンザ	急性出 血性結 膜炎	流行性角 結膜炎	細菌性 髄膜炎	無菌性 髄膜炎	マイコ プラズマ 肺炎	クラミジ ア肺炎	感染性 胃腸炎 (ロタウイルス)	インフル エンザ 入院
～5か月	1									
6～11か月	2									
1歳										
2歳	2									
3歳	1									
4歳										
5歳	1									
6歳										
7歳				1						
8歳										
9歳										
10～14歳										
15～19歳										
20～29歳			1	1						
30～39歳				2						
40～49歳				1						
50～59歳										
60～69歳						1				
70～79歳										
80歳以上										
合計	7		1	5		1				
先週比	-7			-3	-1				-1	

注:小児科定点把握対象疾患の「20～29歳」は「20歳以上」と読み替える。
眼科定点把握対象疾患のうち、「70～79歳」は「70歳以上」と読み替える。

定点把握対象疾患 定点医療機関当たり報告数【保健所別】 2020年35週

	小児科										
	RS ウイルス 感染症	咽頭 結膜熱	A群溶血性 レンサ球菌 咽頭炎	感染性 胃腸炎	水痘	手足口病	伝染性 紅斑	突発性 発しん	ヘルパン ギーナ	流行性 耳下腺炎	川崎病
千代田					0.33						
中央区		0.67		3.33		0.33	0.33	0.33			
みなと			0.17	1.17	0.50			0.33	0.17	0.17	
新宿区		0.57	0.86	1.71				0.29	0.14		
文京				2.25		0.50		0.50	0.50		
台東				7.00	0.75	0.75		0.25			0.50
墨田区				0.20				0.60			
江東区				3.67		0.11		0.44	0.11		
品川区			0.25	1.38	0.13		0.13	1.13	0.13		
目黒区		0.20	0.20	3.00		0.20		1.00		0.20	
大田区		0.23	0.31	2.00		0.08	0.08	0.54			
世田谷		0.06	0.19	1.38	0.06			0.38		0.06	
渋谷区				0.75				0.75			
中野区			0.50	1.83	0.17	0.17	0.17	0.33		0.33	
杉並		0.10	0.20	1.90		0.20		0.40			
池袋			0.20	2.80	0.40	0.20		0.20	0.40		
北区		0.14		1.00				0.57	0.29		
荒川区			0.50	1.25	0.25			0.75	0.25		
板橋区			0.10	1.30				0.10	0.20	0.10	
練馬区		0.08	0.38	1.62	0.08			0.69	0.08		
足立		0.08	0.08	2.69	0.08	0.08		0.38	0.08		
葛飾区			0.88	2.88		0.25		1.00			
江戸川		0.08	0.33	1.75	0.08	0.08		0.67			
八王子市		0.09	0.45	4.55	0.18			0.55			
町田市			0.63	3.25		0.13	0.13	0.88			
西多摩		0.13	0.25	1.75				0.50			
南多摩		0.22	0.67	1.22		0.11		0.56		0.22	0.11
多摩立川			0.29	1.57				0.14			
多摩府中			0.16	1.89		0.05		0.58	0.11		0.05
多摩小平		0.36	0.43	2.14		0.43		1.07	0.07	0.07	
島しょ											
東京都		0.10	0.29	2.07	0.07	0.10	0.02	0.54	0.07	0.03	0.02

	小児科	インフルエンザ	眼科		基幹					
	不明 発しん症	インフル エンザ	急性出血 性結膜炎	流行性 角結膜炎	細菌性 髄膜炎	無菌性 髄膜炎	マイコ プラズマ 肺炎	クラミジア 肺炎	感染性 胃腸炎 (ロタウイルス)	インフル エンザ 入院
千代田						0.50				
中央区										
みなと										
新宿区										
文京										
台東										
墨田区										
江東区										
品川区										
目黒区										
大田区	0.15									
世田谷			0.50							
渋谷区										
中野区	0.17									
杉並										
池袋				1.00						
北区										
荒川区										
板橋区	0.10									
練馬区				0.50						
足立				0.50						
葛飾区				2.00						
江戸川										
八王子市										
町田市										
西多摩	0.13									
南多摩										
多摩立川										
多摩府中	0.11									
多摩小平										
島しょ										

東京都	0.03		0.03	0.13		0.04				
-----	------	--	------	------	--	------	--	--	--	--

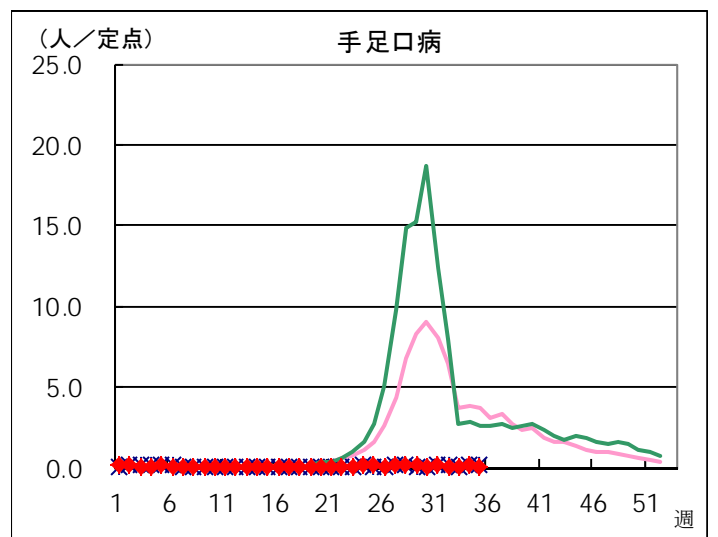
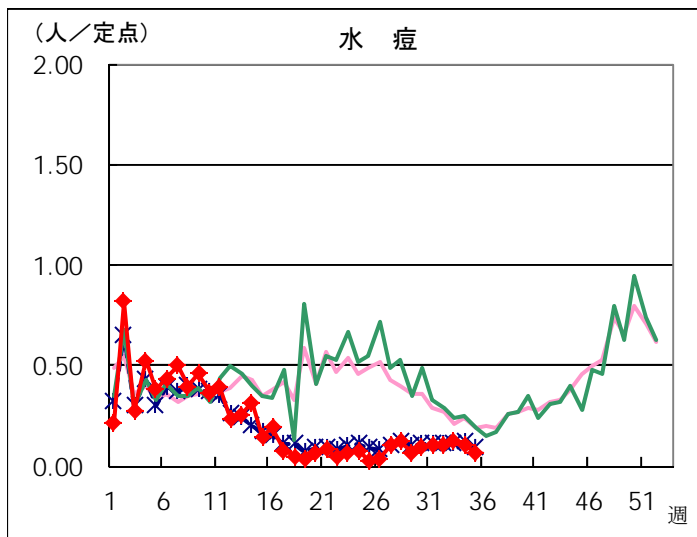
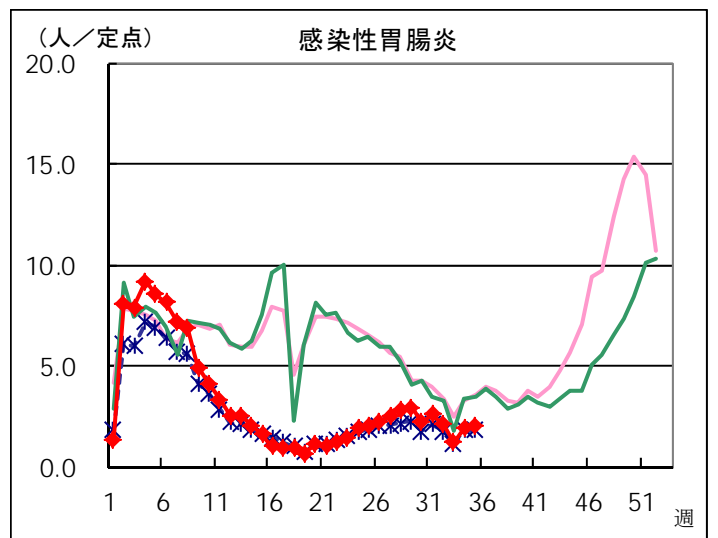
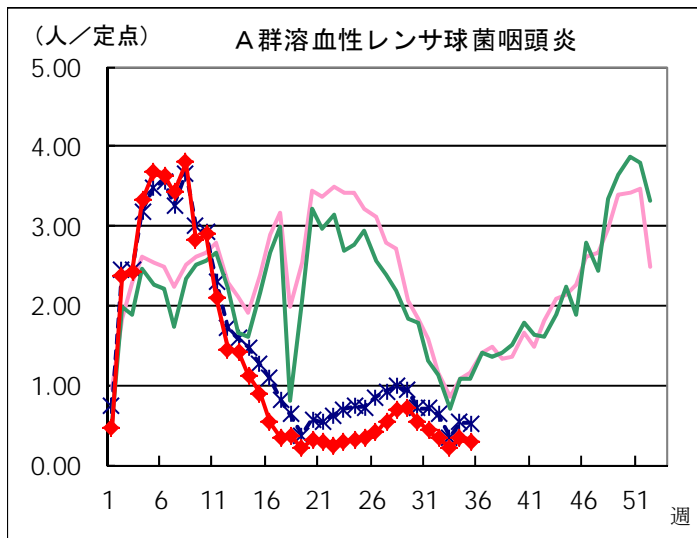
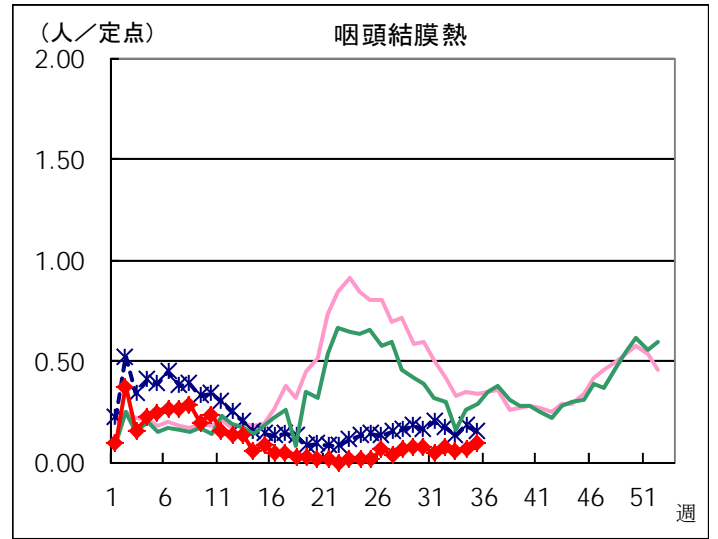
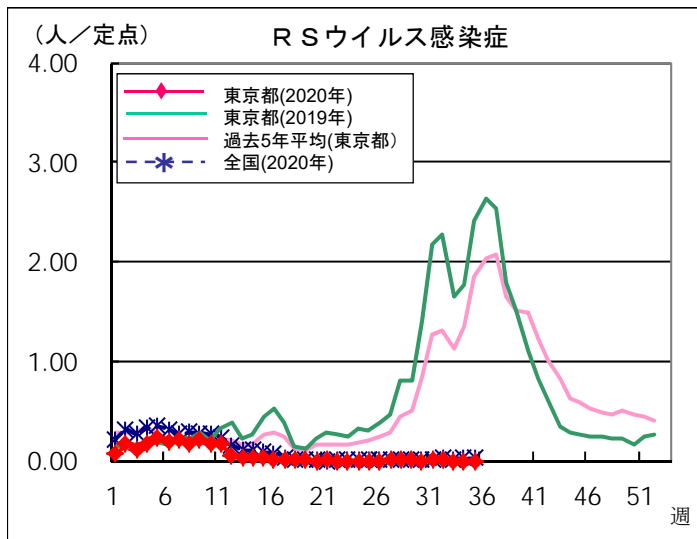
定点把握対象疾患 報告数【保健所別】 2020年35週

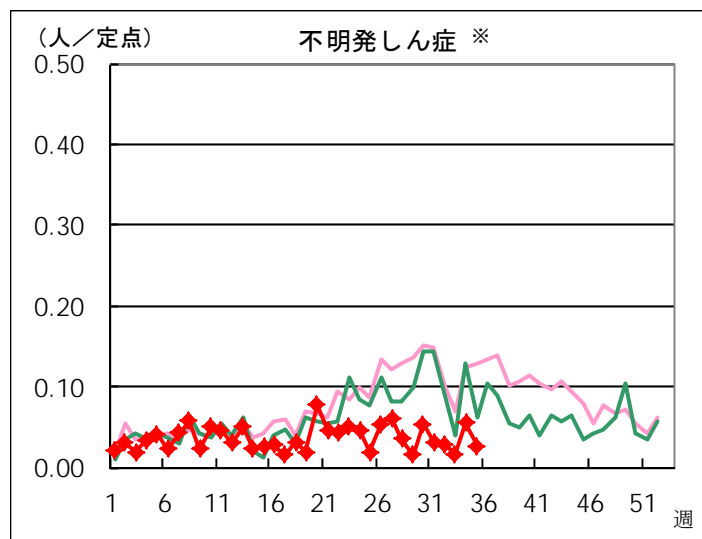
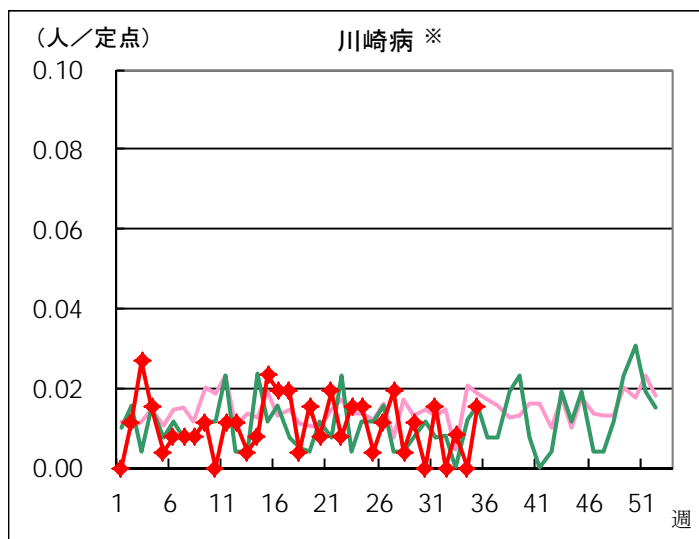
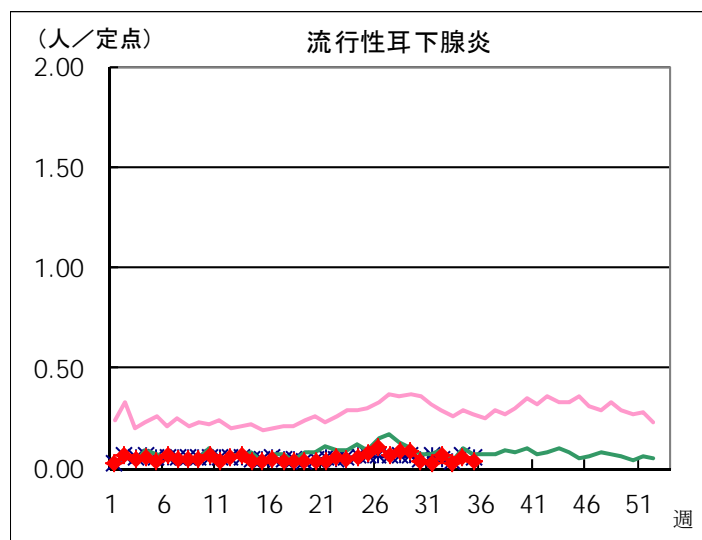
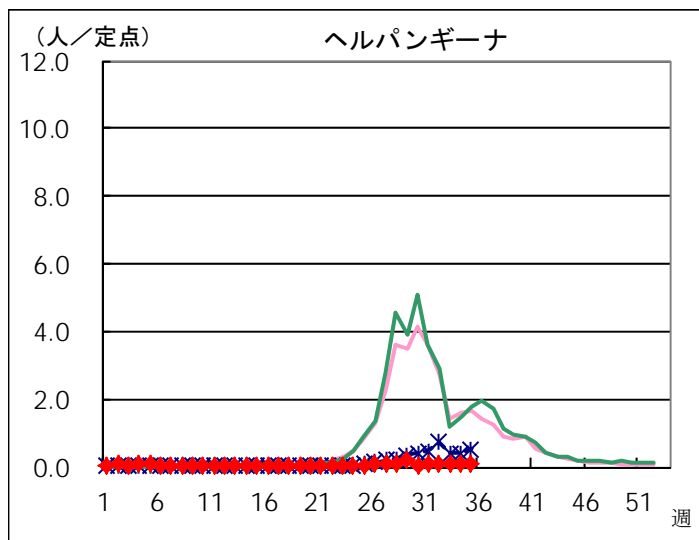
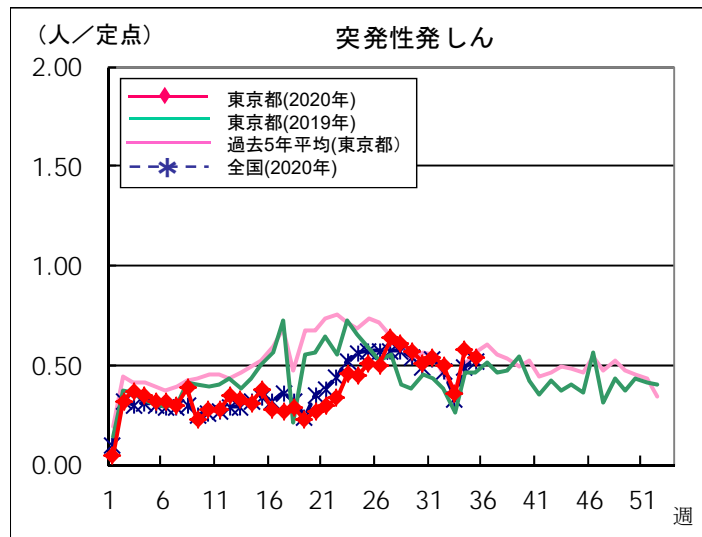
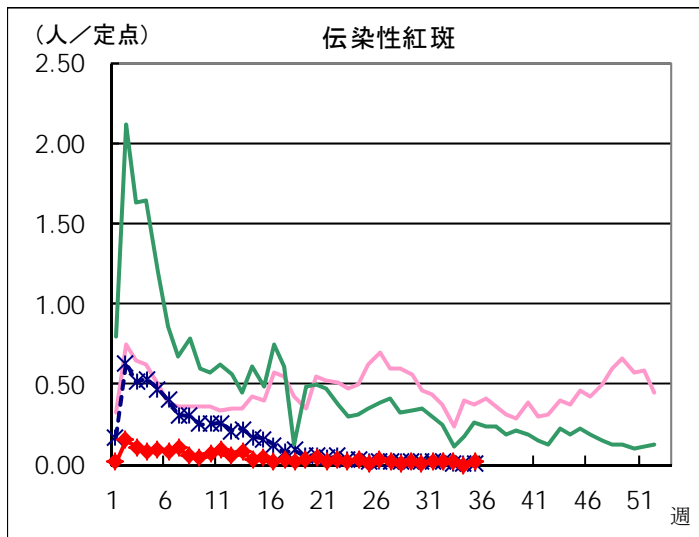
	小児科										
	RSウイルス 感染症	咽頭結膜熱	A群溶血性 レンサ球菌 咽頭炎	感染性 胃腸炎	水痘	手足口病	伝染性 紅斑	突発性 発しん	ヘルパン ギーナ	流行性 耳下腺炎	川崎病
千代田					1						
中央区		2		10		1	1	1			
みなと			1	7	3			2	1	1	
新宿区		4	6	12				2	1		
文京				9		2		2	2		
台東				28	3	3		1			2
墨田区				1				3			
江東区				33		1		4	1		
品川区			2	11	1		1	9	1		
目黒区		1	1	15		1		5		1	
大田区		3	4	26		1	1	7			
世田谷		1	3	22	1			6		1	
渋谷区				3				3			
中野区			3	11	1	1	1	2		2	
杉並		1	2	19		2		4			
池袋			1	14	2	1		1	2		
北区		1		7				4	2		
荒川区			2	5	1			3	1		
板橋区			1	13				1	2	1	
練馬区		1	5	21	1			9	1		
足立		1	1	35	1	1		5	1		
葛飾区			7	23		2		8			
江戸川		1	4	21	1	1		8			
八王子市		1	5	50	2			6			
町田市			5	26		1	1	7			
西多摩		1	2	14				4			
南多摩		2	6	11		1		5		2	1
多摩立川			4	22				2			
多摩府中			3	36		1		11	2		1
多摩小平		5	6	30		6		15	1	1	
島しょ											
東京都合計		25	74	535	18	26	5	140	18	9	4

	小児科	インフルエンザ	眼科		基幹					
	不明 発しん症	インフル エンザ	急性出血 性結膜炎	流行性 角結膜炎	細菌性 髄膜炎	無菌性 髄膜炎	マイコ プラズマ 肺炎	クラミジア 肺炎	感染性 胃腸炎 (ロタウイルス)	インフル エンザ 入院
千代田						1				
中央区										
みなと										
新宿区										
文京										
台東										
墨田区										
江東区										
品川区										
目黒区										
大田区	2									
世田谷			1							
渋谷区										
中野区	1									
杉並										
池袋				1						
北区										
荒川区										
板橋区	1									
練馬区				1						
足立				1						
葛飾区				2						
江戸川										
八王子市										
町田市										
西多摩	1									
南多摩										
多摩立川										
多摩府中	2									
多摩小平										
島しょ										
東京都合計	7		1	5		1				

定点把握対象疾患 定点医療機関当たり報告数(2020年35週 現在)

◆ 小児科定点

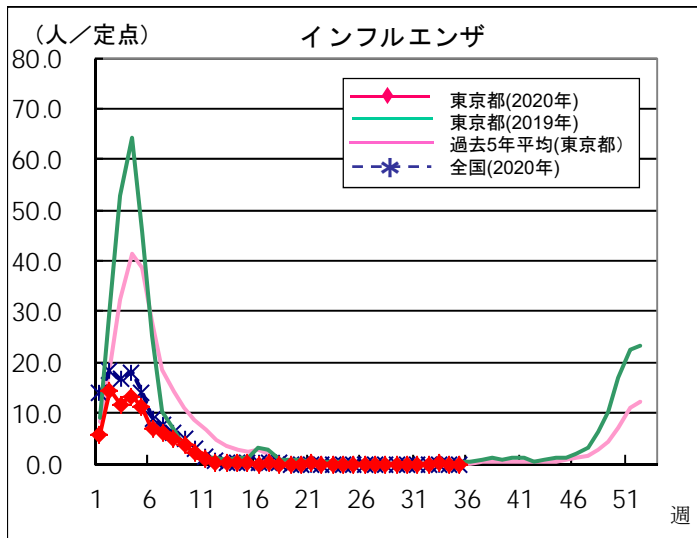




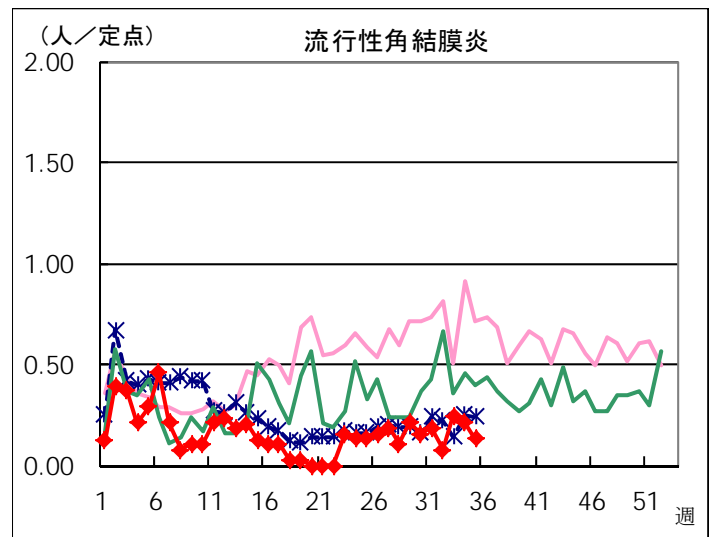
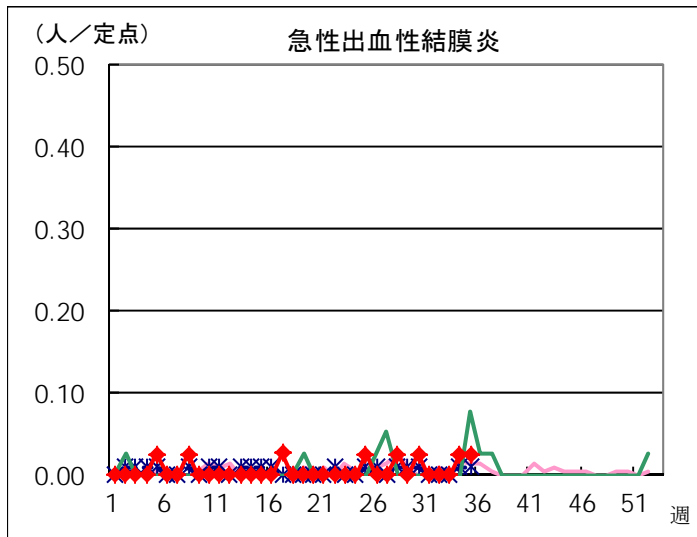
※ 東京都独自対象疾患

※ 東京都独自対象疾患

◆ インフルエンザ定点



◆ 眼科定点



◆ 基幹定点

