

---

传染病周报

# TOKYO IDWR

东京都传染病信息中心

2020年9月3日 / 35号  
8月24日 - 8月30日

东京传染病监控系统

所有医生均必须上报的传染病

医生必须向卫生所通报发生该疾病。卫生所则向东京都传染病信息中心报告个别案例。

定点医疗机构上报的传染病

由定点诊所或医院每周向卫生所上报来访患者数量。卫生所则向东京都传染病信息中心报告患者总数。东京都内约有500家定点诊所与医院。

东京都健康安全研究中心

TEL:81-3-3363-3213 FAX:81-3-5332-7365

e-mail:[www@tokyo-eiken.go.jp](mailto:www@tokyo-eiken.go.jp)

URL:[idsc.tokyo-eiken.go.jp/](http://idsc.tokyo-eiken.go.jp/)

---

全数掌握对象疾病 上报数量

类别	疾病	Diseases	东京					日本		
			第32周	第33周	第34周	第35周	2020年累计	第35周	2020年累计	
I	埃博拉出血热	Ebola hemorrhagic fever								
	克里米亚 - 刚果出血热	Crimean-Congo hemorrhagic fever								
	天花	Smallpox								
	南美出血热	South American hemorrhagic fever								
	鼠疫	Plague								
	马尔堡出血热	Marburg disease								
	拉萨热	Lassa fever								
II	脊髓灰质炎 ( 小儿麻痹 )	Acute poliomyelitis								
	结核病	Tuberculosis	60	39	37	46	1,609	293	11,398	
	白喉	Diphtheria								
	严重急性呼吸系统综合症 ( SARS )	Severe Acute Respiratory Syndrome(SARS)								
	中东呼吸综合症	Middle East Respiratory Syndrome (MERS)								
	禽流感 ( H5N1 )	Avian influenza H5N1								
禽流感 ( H7N9 )	Avian influenza H7N9									
※	Novel Coronavirus 2019 infection	Novel Coronavirus 2019 infection								
III	霍乱	Cholera							1	
	细菌性痢疾	Shigellosis					11	2	57	
	肠道出血性大肠杆菌感染症	Enterohemorrhagic Escherichia coli infection	8	8	12	10	164	100	1,667	
	伤寒	Typhoid fever					2		19	
	副伤寒	Paratyphoid fever					1		7	
IV	E型肝炎	Hepatitis E	2	2		1	84	6	298	
	西尼罗热	West Nile fever								
	A型肝炎	Hepatitis A					20	1	96	
	棘球蚴病	Echinococcosis						1	11	
	黄热病	Yellow fever								
	鹦鹉热	Psittacosis							5	
	鄂木斯克出血热	Omsk hemorrhagic fever								
	回归热	Relapsing fever						1	10	
	奇亚纳森林病 ( Kyasanur forest disease )	Kyasanur forest disease								
	Q型流感	Q fever								
	狂犬病	Rabies							1	
	孢子菌病	Coccidioidomycosis					1		3	
	猴痘	Monkeypox								
	兹卡病毒感染症	Zika virus infection							1	
	发热伴血小板减少综合症	Severe Fever with Thrombocytopenia Syndrome							1	47
	肾综合症出血热	Hemorrhagic fever with renal syndrome								
	西部马脑炎	Western equine encephalitis								
	蜱媒脑炎	Tick-borne encephalitis								
	炭疽病	Anthrax								
	屈公病	Chikungunya fever							3	
	恙虫病	Scrub typhus(Tsutsugamushi disease)	1				6		110	
	登革热	Dengue fever					12		41	
	东部马脑炎	Eastern equine encephalitis								
	禽流感 ( 除H5N1、H7N9以外 )	Avian influenza (excluding H5N1 and H7N9)								
	立百病毒感染症	Nipah virus infection								
	日本红斑热	Japanese spotted fever						17	194	
	日本脑炎	Japanese encephalitis							2	
	汉坦病毒肺综合症	Hantavirus pulmonary syndrome								
	猴疱疹	Herpes B virus infection								
	马鼻疽	Glanders								
	布鲁氏杆菌病	Brucellosis							1	
	委内瑞拉马脑炎 ( Venezuelan equine encephalitis )	Venezuelan equine encephalitis								
	亨德拉病毒感染症	Hendra virus infection								
斑疹伤寒	Epidemic typhus									
肉毒杆菌中毒	Botulism					1	1	4		
疟疾	Malaria					5	2	18		
兔热病	Tularemia									
莱姆病	Lyme disease					1	1	19		
丽沙病毒感染症	Lyssavirus infection(excluding rabies)									
裂谷热	Rift valley fever									
类鼻疽	Melioidosis									
退伍军人症	Legionellosis	10	3	5	3	90	26	1,302		
钩端螺旋体病	Leptospirosis		1			1		3		
落基山斑疹热	Rocky mountain spotted fever									

类别	疾病	Diseases	东京					日本	
			第32周	第33周	第34周	第35周	2020年累计	第35周	2020年累计
V	阿米巴痢疾	Amebiasis		1	2	3	79	13	401
	病毒性肝炎(除A型、E型以外)	Viral hepatitis(excluding hepatitis A and E)	1	1	2	1	42	4	168
	对碳青霉烯(carbapenem)类抗生素具抗药性的肠内细菌感染症	CRE infection	4	4	11	4	96	33	1,151
	Acute Flaccid Paralysis (excluding Acute poliomyelitis)	Acute Flaccid Paralysis (excluding Acute poliomyelitis)					2	1	26
	急性脑炎	Acute encephalitis(excluding JE and WNE)	1			2	26	6	377
	隐孢子虫症	Cryptosporidiosis						1	5
	库贾氏病	Creutzfeldt-Jakob disease					11		98
	酿脓链球菌(Streptococcus pyogenes)感染症	Severe invasive streptococcal infections(TSLS)	5	2	4	4	73	8	532
	后天免疫缺陷综合症	Acquired immunodeficiency syndrome (AIDS)	10	8	9	2	243	6	681
	贾第虫病	Giardiasis					4		17
	侵袭性嗜血杆菌感染症	Invasive Haemophilus influenzae disease	1			1	21	2	191
	侵袭性脑膜炎感染症	Invasive meningococcal disease		1			2		12
	侵袭性肺炎链球菌感染症	Invasive pneumococcal disease	1	3	2		113	9	1,161
	水痘(仅限住院病例)	Varicella (limited to hospitalized case)	1	1	1		33	2	242
	先天性德国麻疹综合症	Congenital rubella syndrome							1
	梅毒	Syphilis	29	25	23	23	1,010	45	3,751
	播散性隐球菌症	Disseminated cryptococcosis			2		12	1	97
	破伤风	Tetanus			1		5		65
	万古霉素耐药金黄色葡萄球菌(Vancomycin-resistant Staphylococcus aureus, VRSA)感染症	Vancomycin-resistant S. aureus infection							
	万古霉素抗性肠球菌(Vancomycin-Resistant Enterococci, VRE)感染症	Vancomycin-resistant Enterococcus infection					6	2	89
百日咳	Pertussis		1		2	233	17	2,664	
德国麻疹	Rubella				1	22	2	89	
麻疹	Measles					2		12	
抗药性不动杆菌感染症	MDRA infection							9	

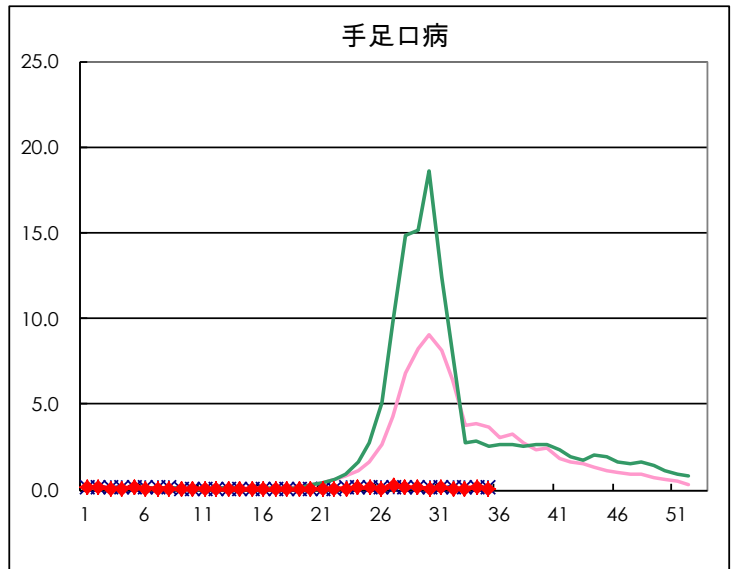
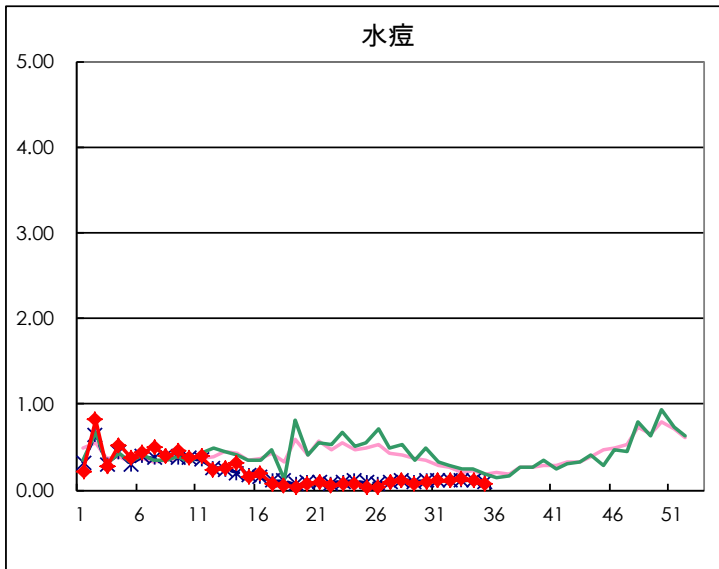
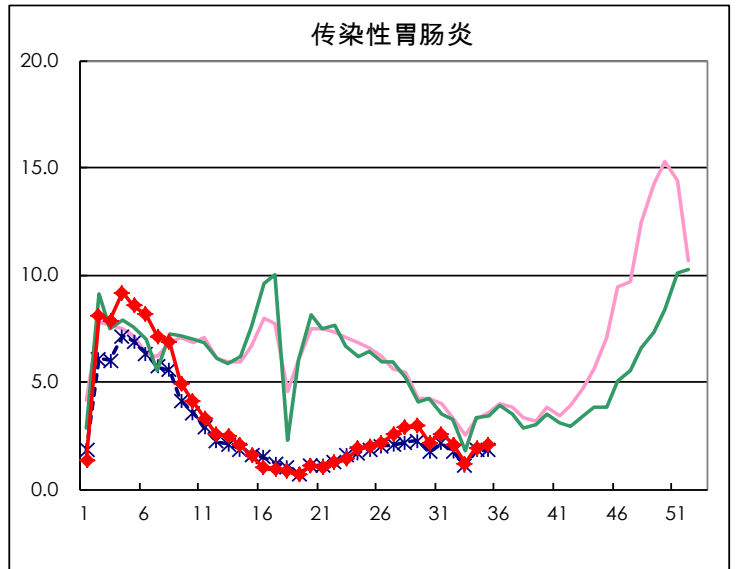
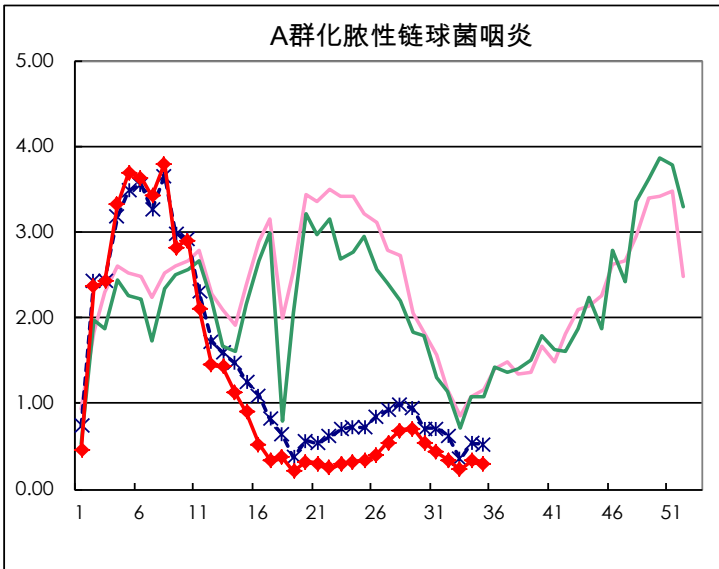
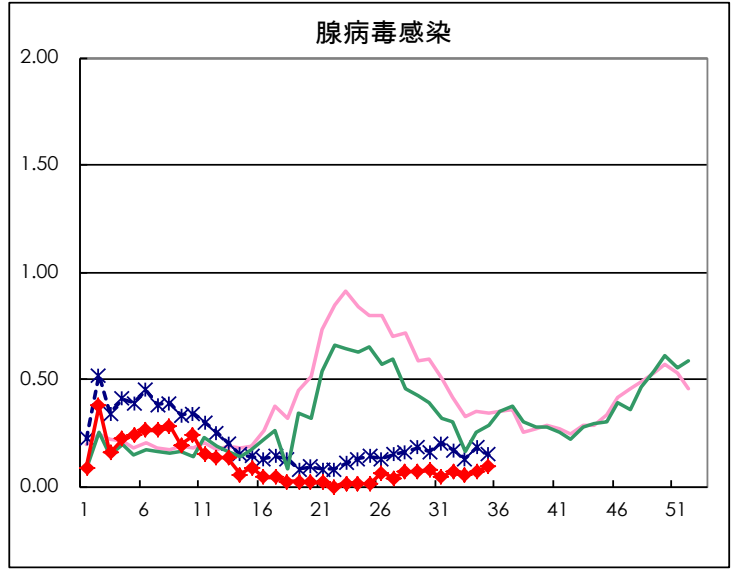
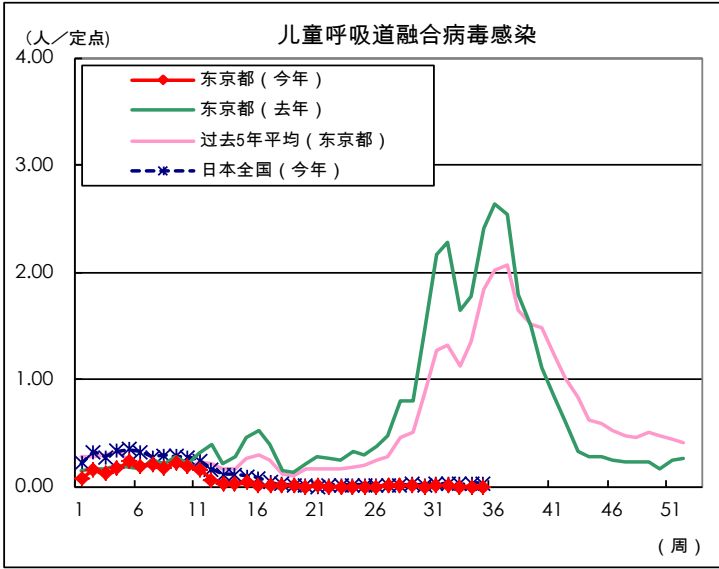
※ Designated infectious disease

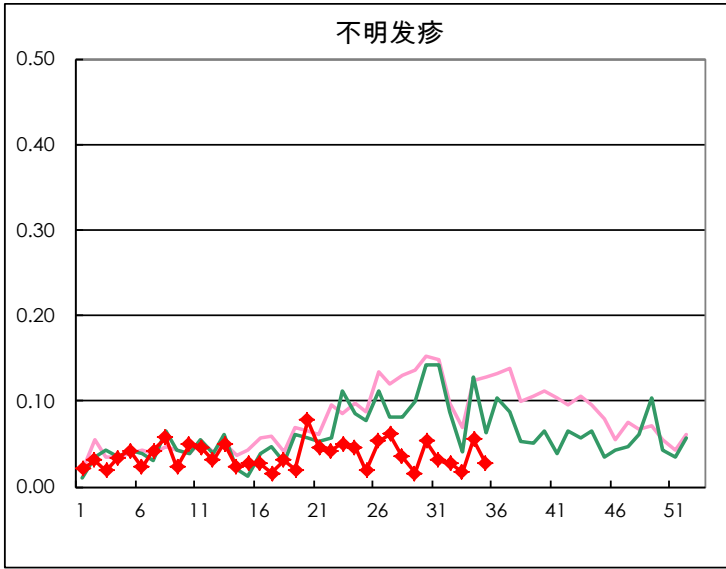
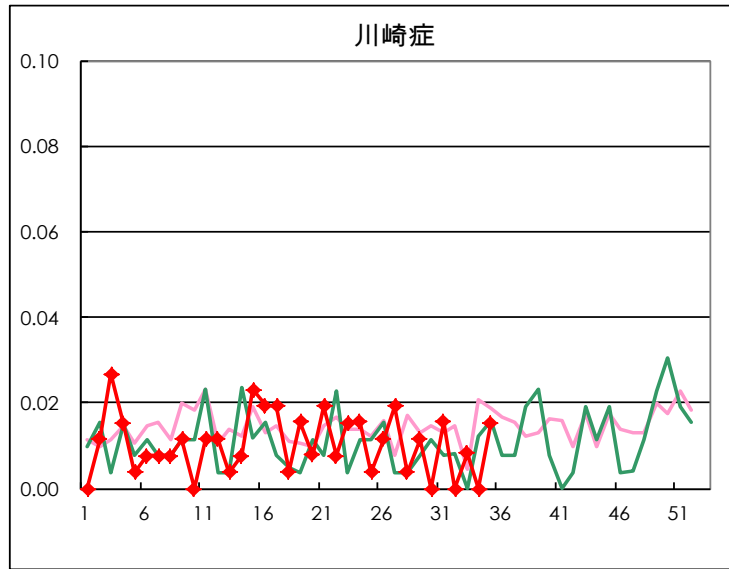
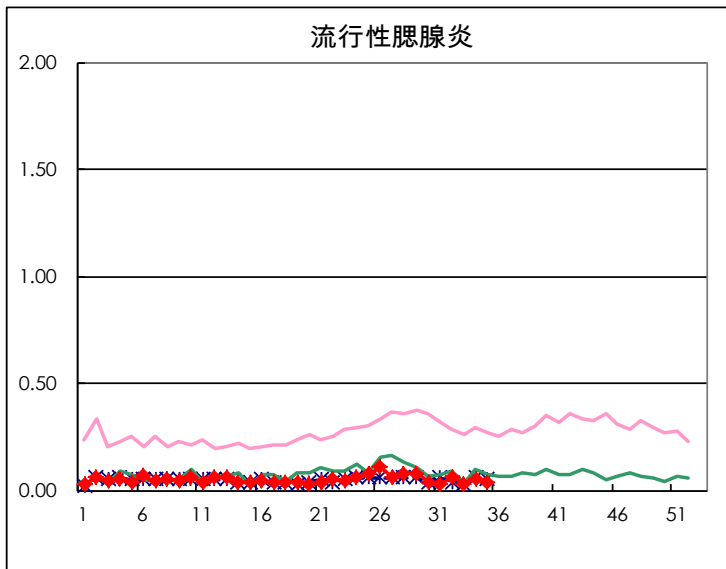
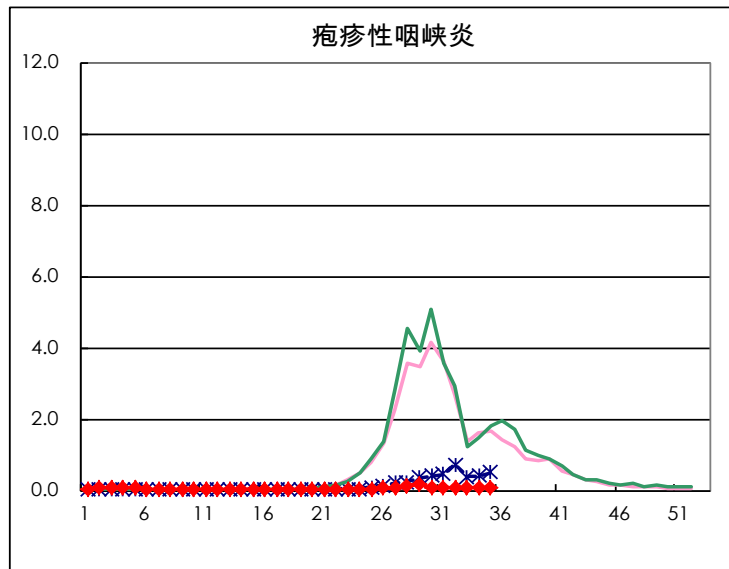
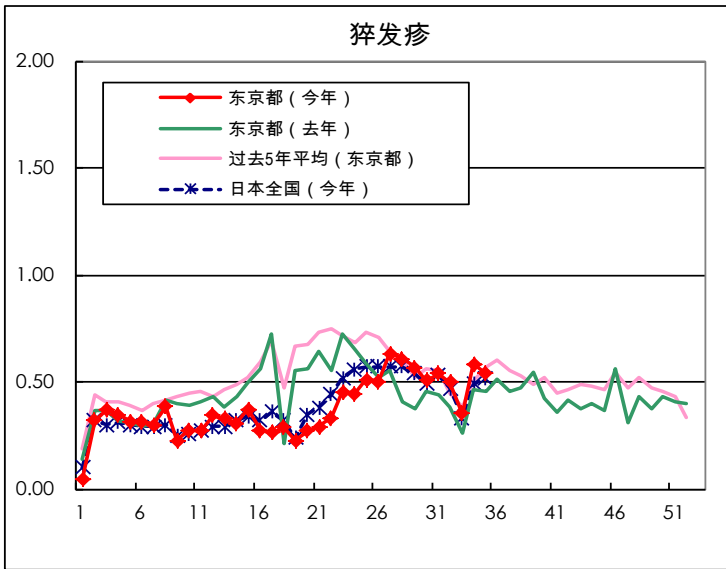
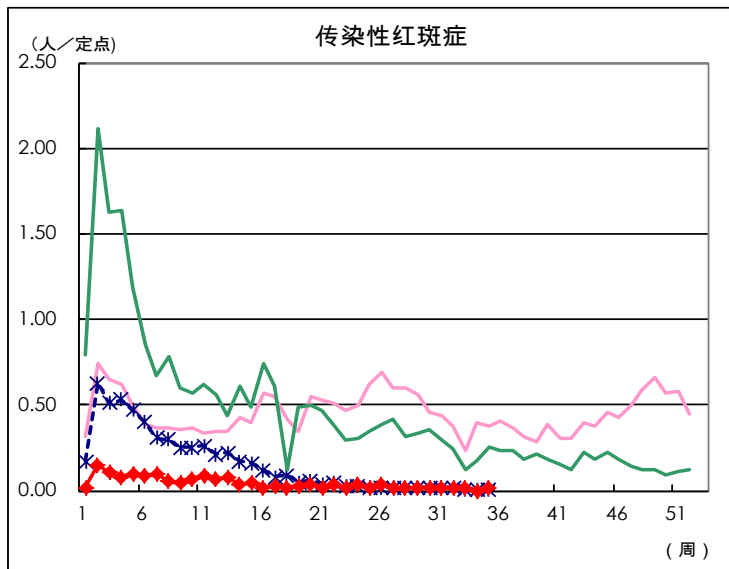
### 定点掌握对象疾病报告数量

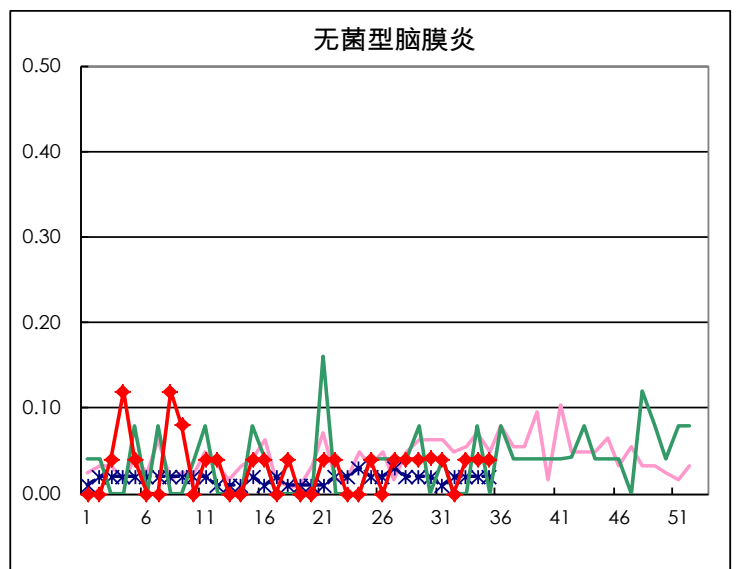
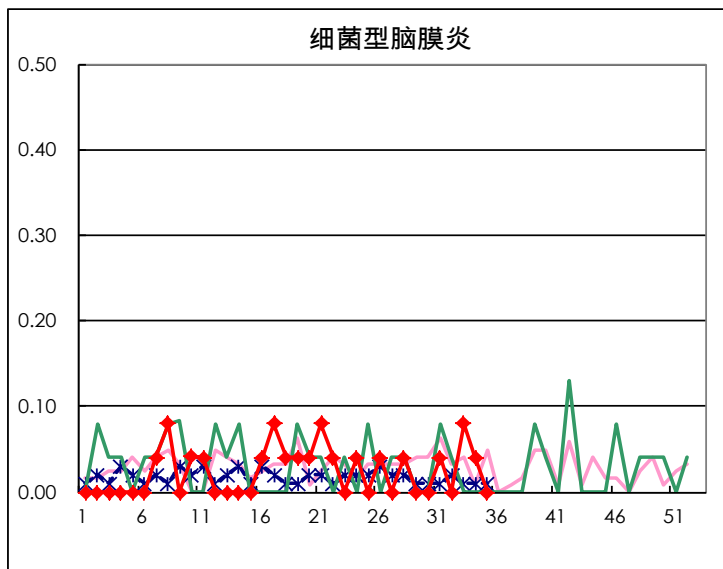
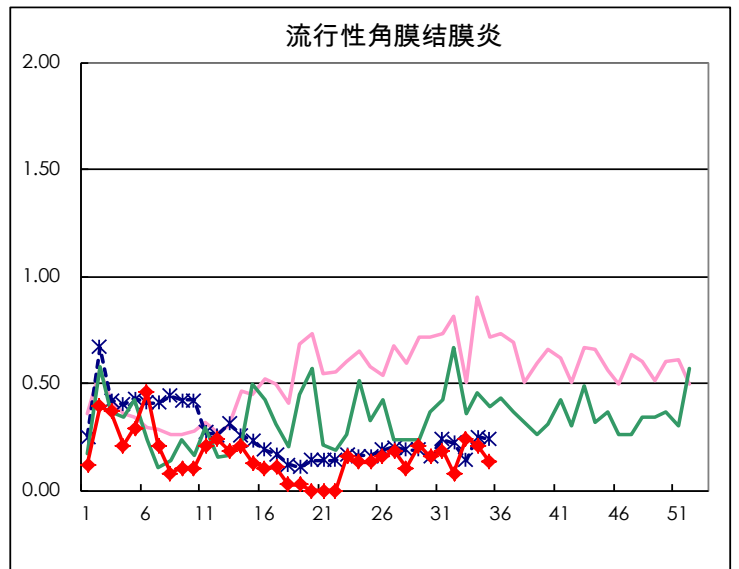
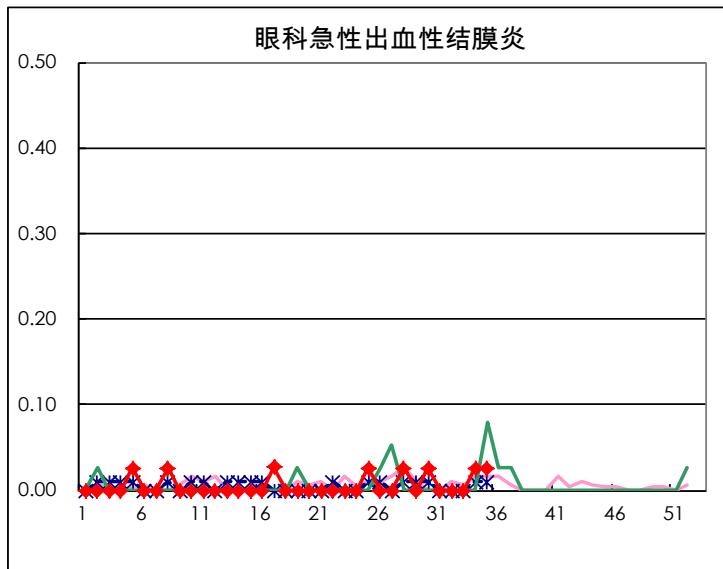
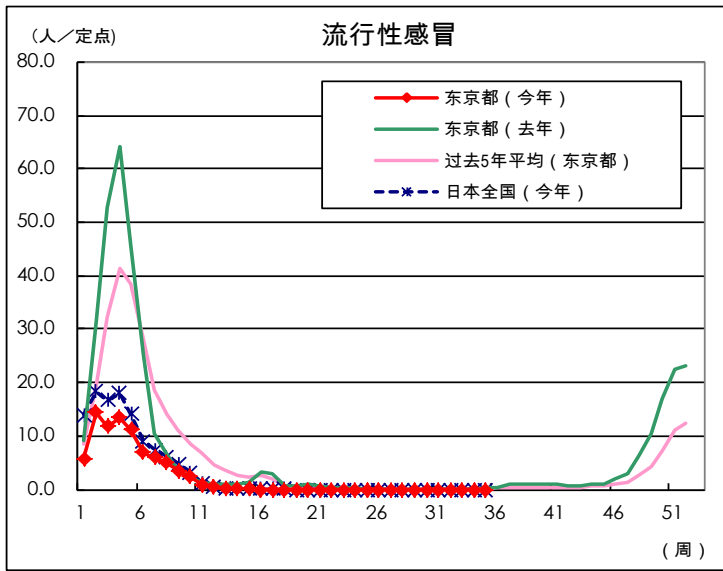
疾病	Diseases	东京				
		第32周	第33周	第34周	第35周	每哨兵
儿童呼吸道融合病毒感染	Respiratory syncytial virus infection	1				
腺病毒感染	Pharyngoconjunctival fever	18	13	17	25	0.10
A群化脓性链球菌咽炎	Group A streptococcal pharyngitis	84	54	85	74	0.29
传染性胃肠炎	Infectious gastroenteritis	519	287	490	535	2.07
水痘	Chickenpox	27	31	26	18	0.07
手足口病	Hand, foot, and mouth disease	21	21	41	26	0.10
传染性红斑症	Erythema infectiosum	5	4		5	0.02
猝发疹	Exanthem subitum	124	85	148	140	0.54
疱疹性咽峡炎	Herpangina	16	16	21	18	0.07
流行性腮腺炎	Mumps	16	7	14	9	0.03
川崎症	Kawasaki disease			2	4	0.02
不明发疹	Cold with exanthems	7	4	14	7	0.03
流行性感冒	Influenza		1			
眼科急性出血性结膜炎	Acute hemorrhagic conjunctivitis			1	1	0.03
流行性角膜结膜炎	Epidemic keratoconjunctivitis	3	9	8	5	0.13
细菌型脑膜炎	Bacterial meningitis		2	1		
无菌型脑膜炎	Aseptic meningitis		1	1	1	0.04
肺炎支原体肺炎	Mycoplasma pneumonia	1				
肺炎衣原体肺炎(除鹦鹉热外)	Chlamydial pneumonia (excluding psittacosis)		2			
感染性胃肠炎(轮状病毒)	Infectious gastroenteritis (only by Rotavirus)			1		
流行性感冒住院	Influenza-Associated Hospitalizations					

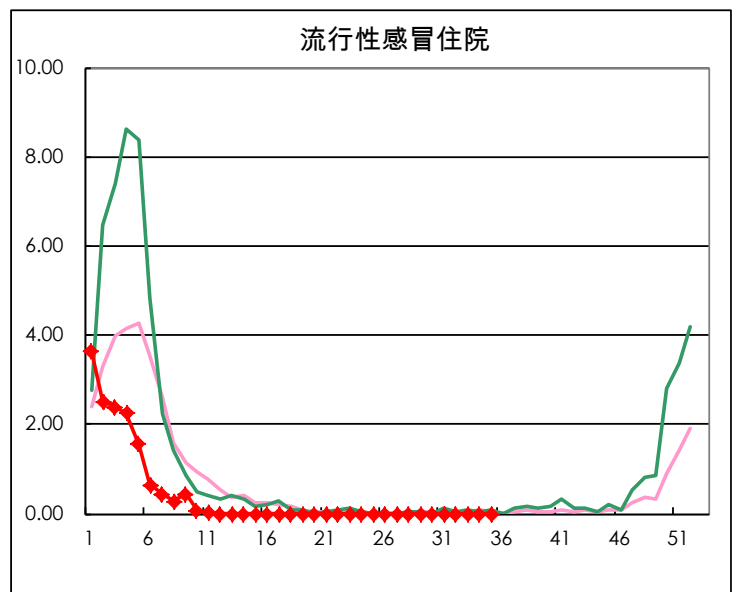
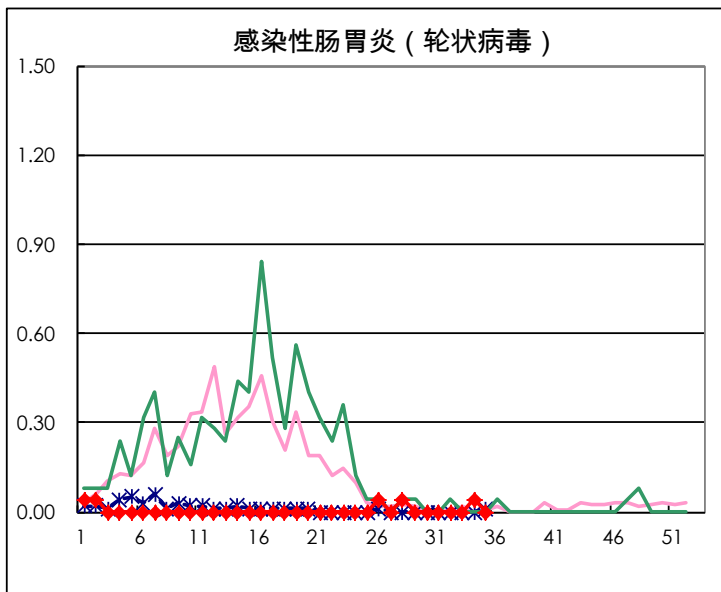
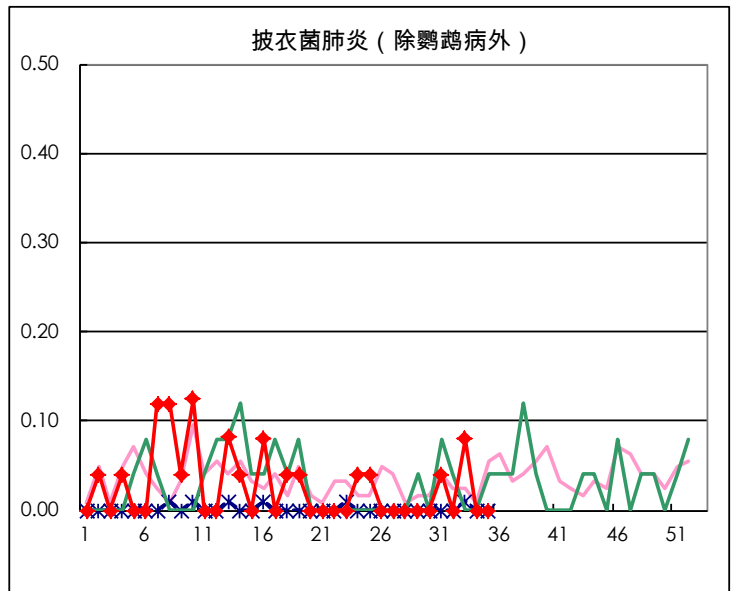
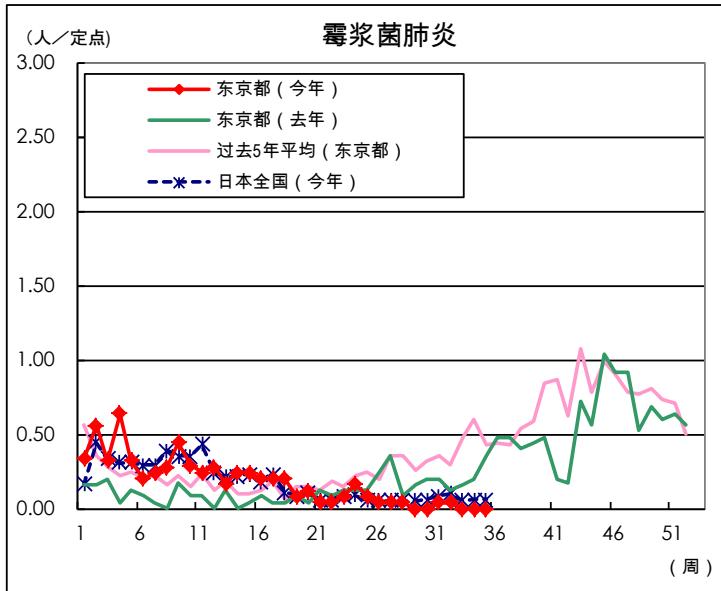
(空白为0)

定点掌握对象疾病在每定点医疗机构的报告数量









每周报告的哨点设施数量		
哨兵的类型	定点医疗机构数量	报告医疗机构数量
小儿科的	264	259
流行性感冒	419	409
眼科	39	38
专门设计的	25	25