
傳染病週報

TOKYO IDWR

東京都傳染病資訊中心

2020年9月25日 / 38號
9月14日 - 9月20日

東京傳染病監控系統

所有醫師皆必須呈報之傳染病

醫師必須向衛生所通報發生該疾病。衛生所則向東京都傳染病資訊中心報告個別案例。

定點醫療機構呈報之傳染病

由定點診所或醫院每週向衛生所呈報來訪患者數量。衛生所則向東京都傳染病資訊中心報告患者總數。東京都內約有500間定點診所及醫院。

東京都健康安全研究中心

TEL:81-3-3363-3213 FAX:81-3-5332-7365

e-mail:www@tokyo-eiken.go.jp

URL:idsc.tokyo-eiken.go.jp/

全數掌握對象疾病 呈報數量

類別	疾病	Diseases	東京					日本	
			第35週	第36週	第37週	第38週	2020年累計	第38週	2020年累計
I	伊波拉出血熱	Ebola hemorrhagic fever							
	克里米亞 - 剛果出血熱	Crimean-Congo hemorrhagic fever							
	天花	Smallpox							
	南美出血熱	South American hemorrhagic fever							
	鼠疫	Plague							
	馬爾堡出血熱	Marburg disease							
	拉薩熱	Lassa fever							
II	脊髓灰質炎 (小兒麻痺)	Acute poliomyelitis							
	結核病	Tuberculosis	53	48	55	39	1,763	256	12,399
	白喉	Diphtheria							
	嚴重急性呼吸系統綜合症 (SARS)	Severe Acute Respiratory Syndrome(SARS)							
	中東呼吸綜合症	Middle East Respiratory Syndrome (MERS)							
	禽流感 (H5N1)	Avian influenza H5N1							
禽流感 (H7N9)	Avian influenza H7N9								
※	Novel Coronavirus 2019 infection	Novel Coronavirus 2019 infection							
III	霍亂	Cholera							1
	細菌性病疾	Shigellosis					11		57
	腸道出血性大腸桿菌感染症	Enterohemorrhagic Escherichia coli infection	11	19	15	21	221	129	2,065
	傷寒	Typhoid fever					2		21
	副傷寒	Paratyphoid fever					1		7
IV	E型肝炎	Hepatitis E	1			1	85	6	315
	西尼羅熱	West Nile fever							
	A型肝炎	Hepatitis A					20	1	99
	棘球蚴病	Echinococcosis							13
	黃熱病	Yellow fever							
	鵝鶩熱	Psittacosis							5
	鄂木斯克出血熱	Omsk hemorrhagic fever							
	回歸熱	Relapsing fever						1	12
	開薩努森林病 (Kyasanur forest disease)	Kyasanur forest disease							
	Q型流感	Q fever							
	狂犬病	Rabies							1
	球黴菌症	Coccidioidomycosis					1	1	4
	猴痘	Monkeypox							
	茲卡病毒感染症	Zika virus infection							1
	發熱伴血小板減少綜合症	Severe Fever with Thrombocytopenia Syndrome							56
	漢他病毒出血熱	Hemorrhagic fever with renal syndrome							
	西部馬腦炎	Western equine encephalitis							
	蜱媒腦炎	Tick-borne encephalitis							
	炭疽病	Anthrax							
	屈公病	Chikungunya fever							3
	恙蟲病	Scrub typhus(Tsutsugamushi disease)					6	1	113
	登革熱	Dengue fever					12		41
	東部馬腦炎	Eastern equine encephalitis							
	禽流感 (除H5N1・ H7N9以外)	Avian influenza (excluding H5N1 and H7N9)							
	立百病毒感染症	Nipah virus infection							
	日本紅斑熱	Japanese spotted fever						5	227
	日本腦炎	Japanese encephalitis							2
	漢他病毒肺綜合症	Hantavirus pulmonary syndrome							
	猴痘疹	Herpes B virus infection							
	馬鼻疽	Glanders							
	布魯氏桿菌病	Brucellosis							1
	委內瑞拉馬腦炎 (Venezuelan equine encephalitis)	Venezuelan equine encephalitis							
	亨德拉病毒感染症	Hendra virus infection							
斑疹傷寒	Epidemic typhus								
肉毒桿菌中毒	Botulism					1		4	
瘧疾	Malaria			1		6		19	
兔熱病	Tularemia								
萊姆病	Lyme disease					1	1	22	
麗沙病毒感染症	Lyssavirus infection(excluding rabies)								
裂谷熱	Rift valley fever								
類鼻疽	Melioidosis								
退伍軍人病	Legionellosis	3	3	2	6	101	46	1,432	
鉤端螺旋體病	Leptospirosis					1		3	
洛磯山斑疹熱	Rocky mountain spotted fever								

類別	疾病	Diseases	東京					日本	
			第35週	第36週	第37週	第38週	2020年累計	第38週	2020年累計
V	阿米巴痢疾	Amebiasis	3	2	3		84	10	442
	病毒性肝炎 (除A型・E型以外)	Viral hepatitis(excluding hepatitis A and E)	1	2	2	2	48	4	184
	對carbapenem類抗生素抗藥性之腸內細菌感染症	CRE infection	4	4	6	2	109	25	1,295
	Acute Flaccid Paralysis (excluding Acute poliomyelitis)	Acute Flaccid Paralysis (excluding Acute poliomyelitis)					2		27
	急性腦炎	Acute encephalitis(excluding JE and WNE)	2	1			27	2	392
	隱孢子蟲症	Cryptosporidiosis							5
	庫賈氏病	Creutzfeldt-Jakob disease					11	4	108
	化膿性鏈球菌 (Streptococcus pyogenes) 感染症	Severe invasive streptococcal infections(TSLS)	4	1		2	76	4	568
	後天免疫缺乏綜合症	Acquired immunodeficiency syndrome (AIDS)	7	11	2	6	267	14	745
	賈第蟲病	Giardiasis					4		18
	侵襲性嗜血桿菌感染症	Invasive Haemophilus influenzae disease	1				21	5	202
	侵襲性腦膜炎感染症	Invasive meningococcal disease					2		13
	侵襲性肺炎鏈球菌感染症	Invasive pneumococcal disease		4	2		119	2	1,195
	水痘 (僅限住院病例)	Varicella (limited to hospitalized case)			1	2	36	2	256
	先天性德國麻疹綜合症	Congenital rubella syndrome							1
	梅毒	Syphilis	25	28	22	24	1,090	59	4,073
	播散性隱球菌症	Disseminated cryptococcosis		1			13	2	106
	破傷風	Tetanus					5	2	78
	VRSA (vancomycin-resistant Staphylococcus aureus) 感染症	Vancomycin-resistant S. aureus infection							
	万古菌素抗藥性腸球菌 (Vancomycin-Resistant Enterococci, VRE) 感染症	Vancomycin-resistant Enterococcus infection					6	1	96
百日咳	Pertussis	2	2	5	3	243	12	2,716	
德國麻疹	Rubella	1		1		23		90	
麻疹	Measles					2		12	
抗藥性不動桿菌感染症	MDRA infection							9	

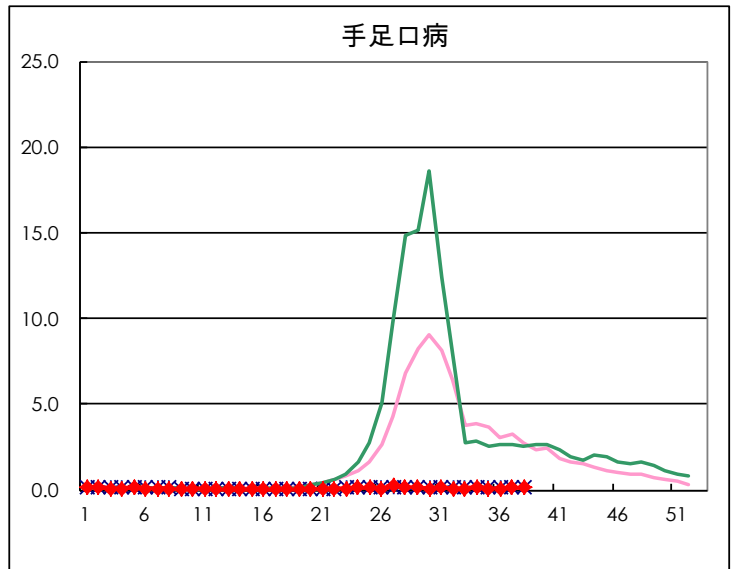
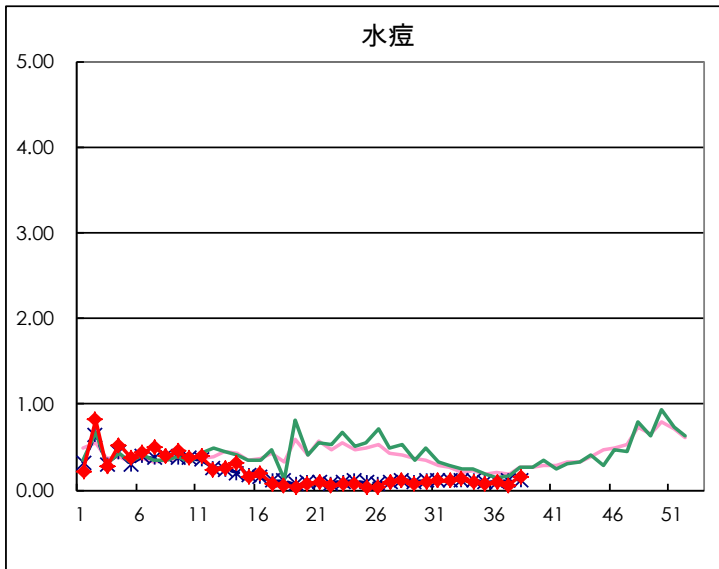
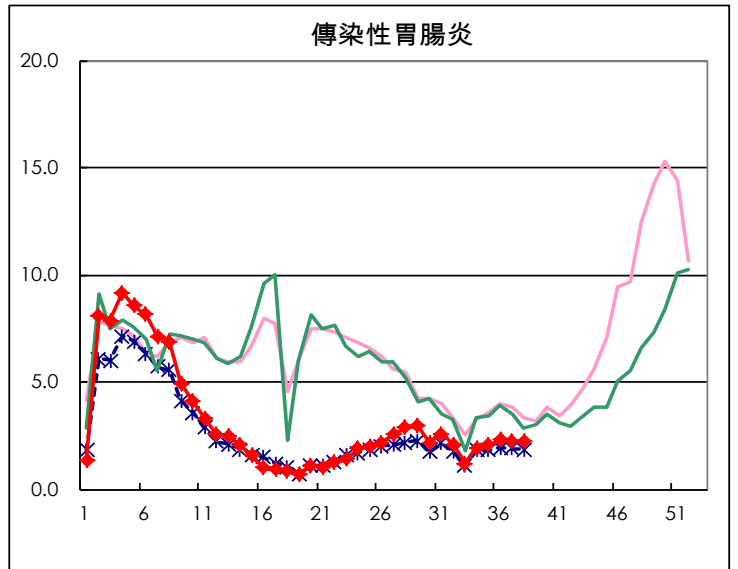
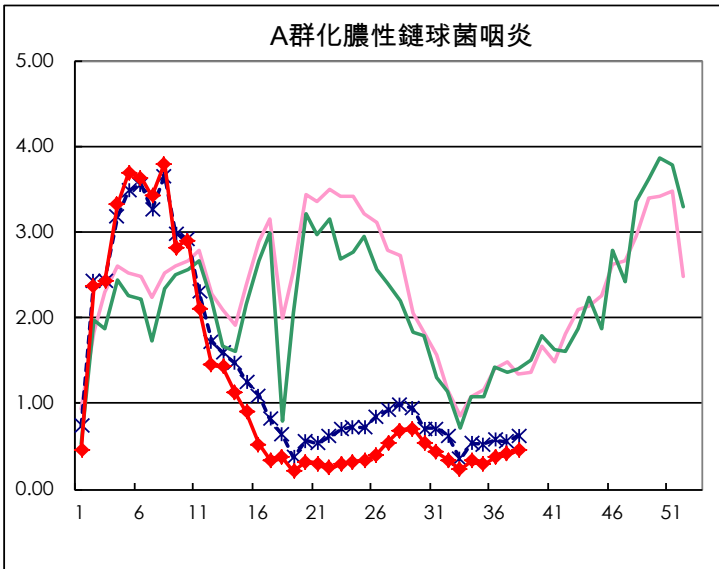
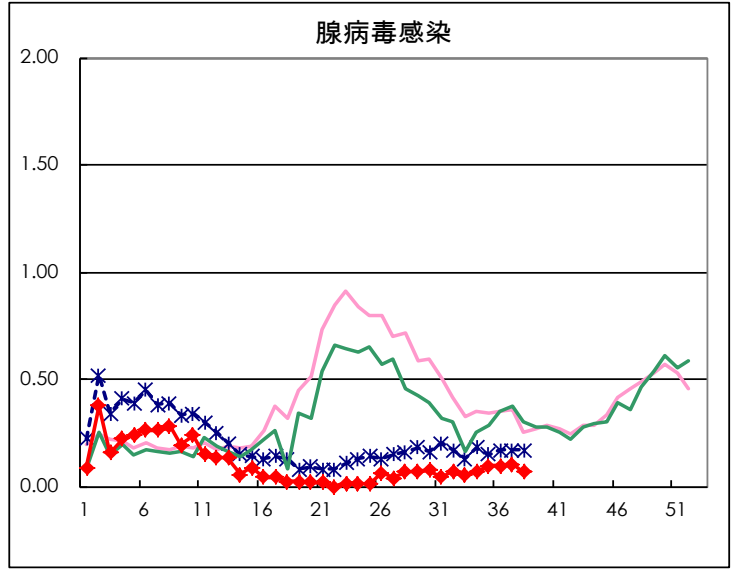
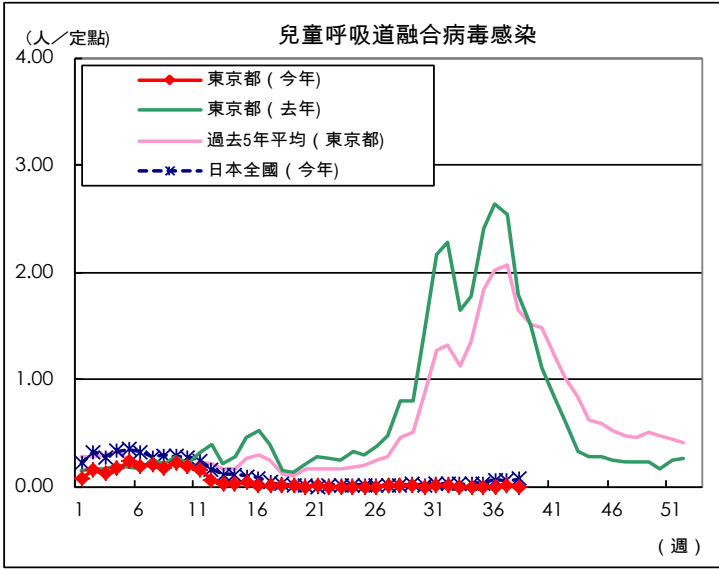
※ Designated infectious disease

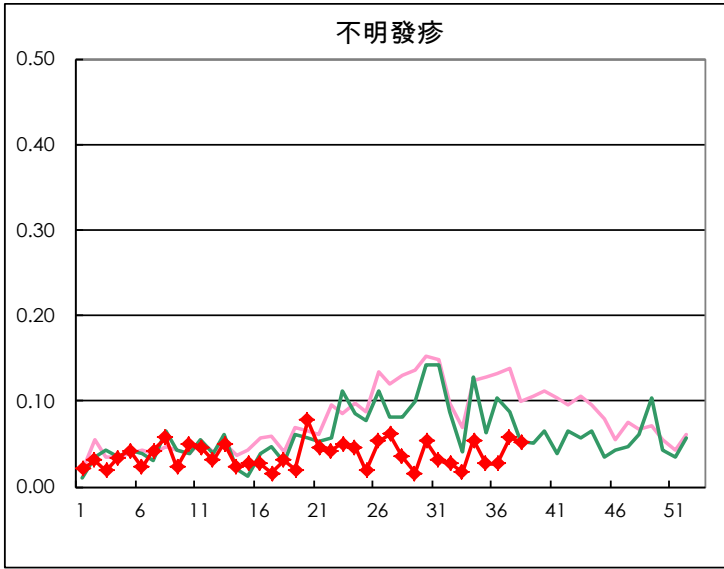
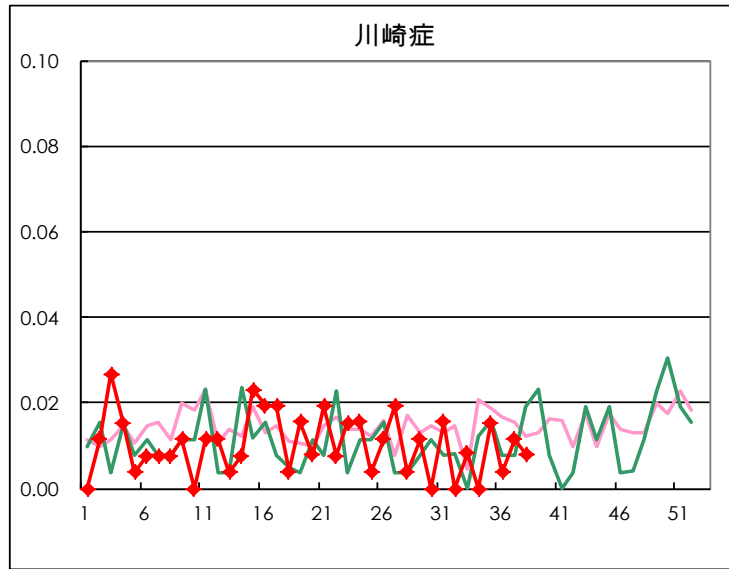
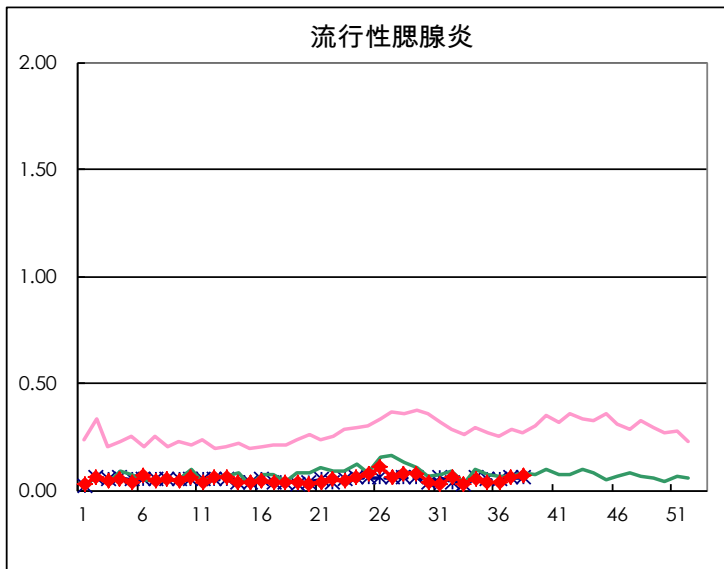
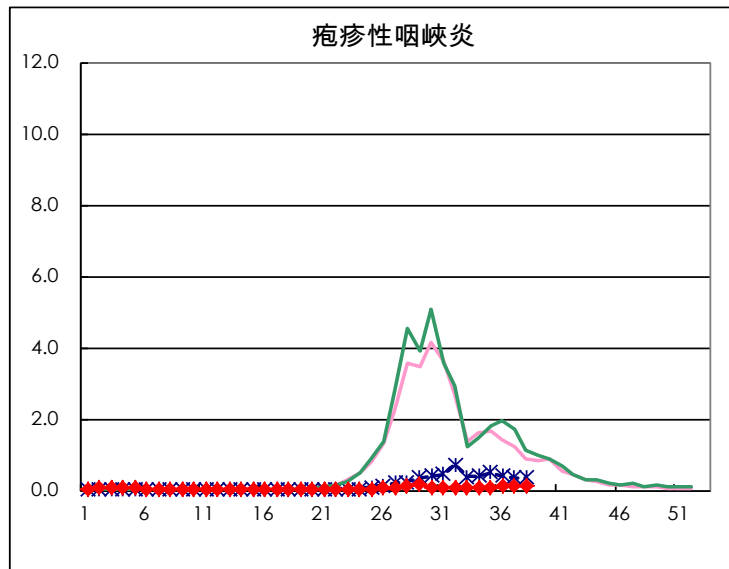
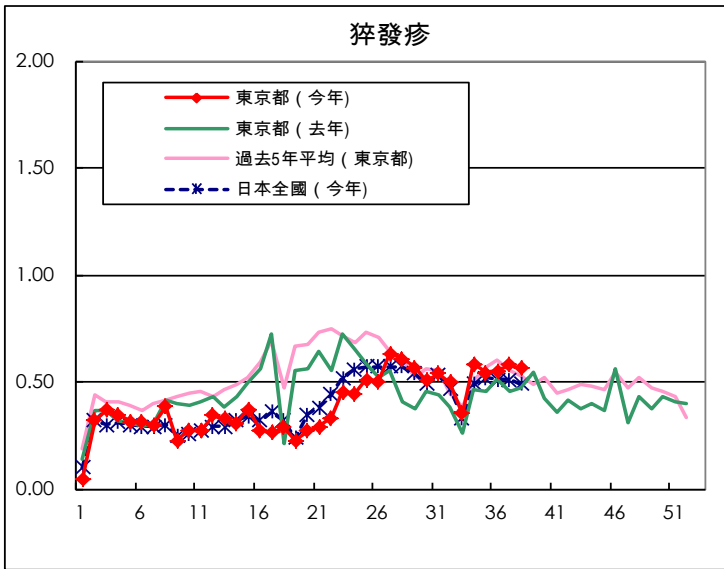
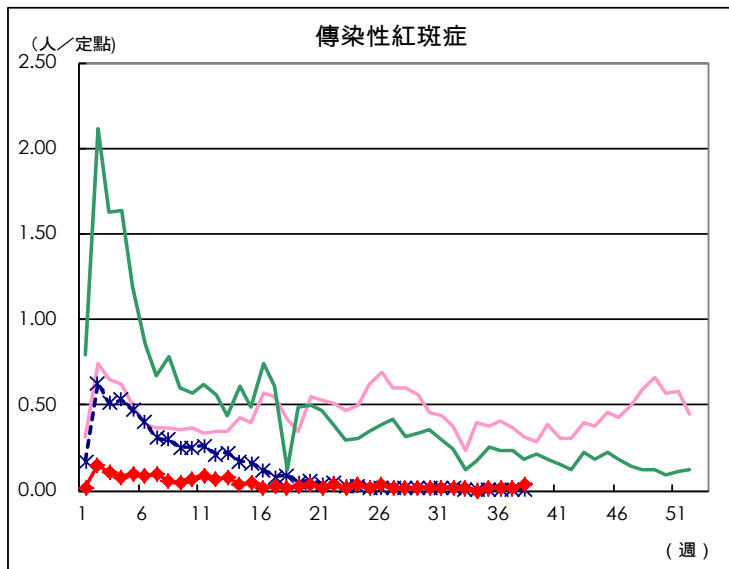
定點掌握對象疾病報告數量

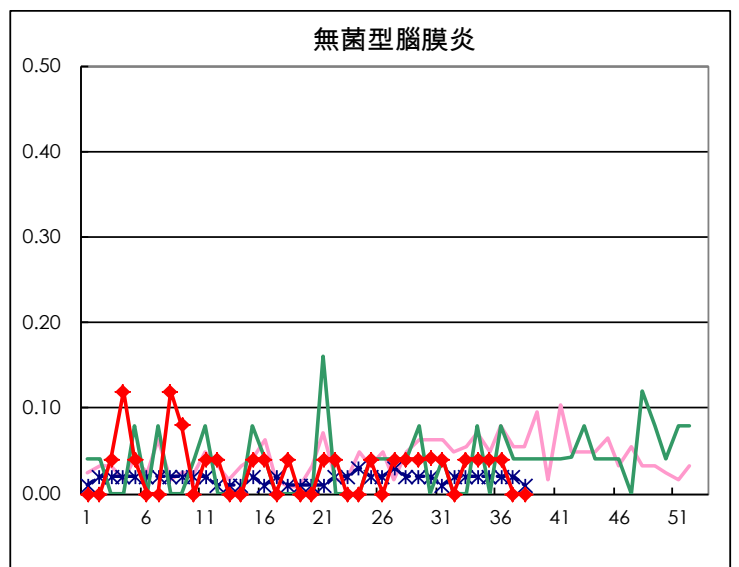
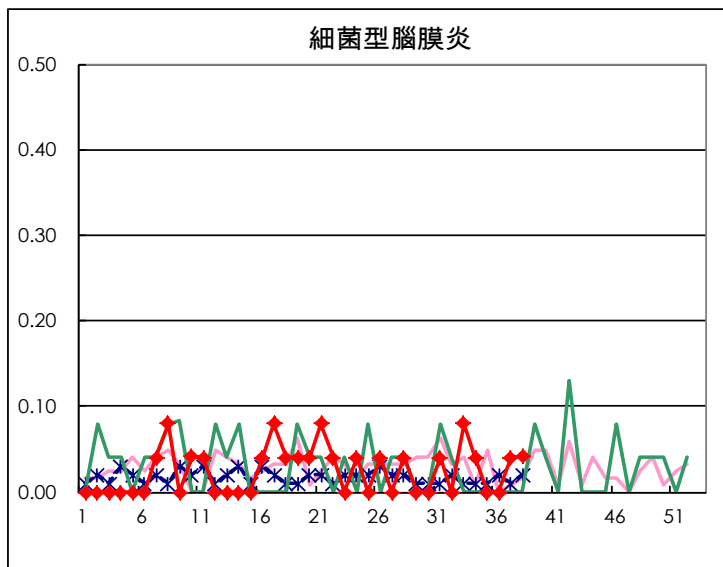
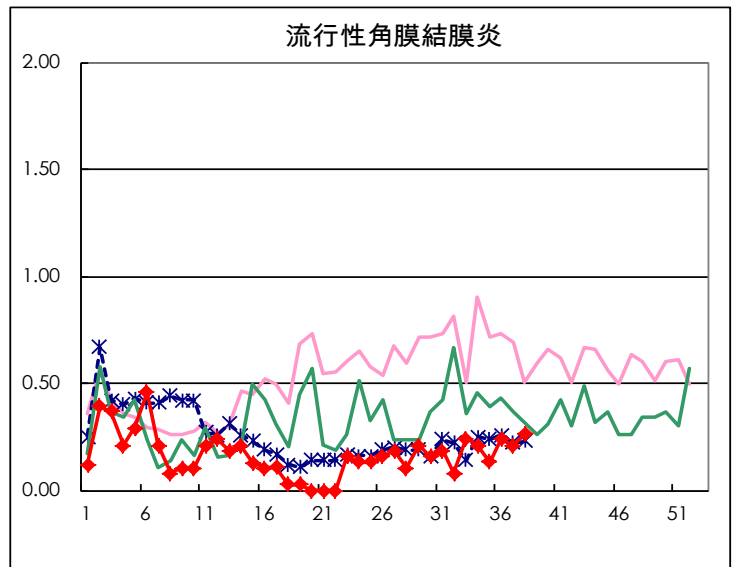
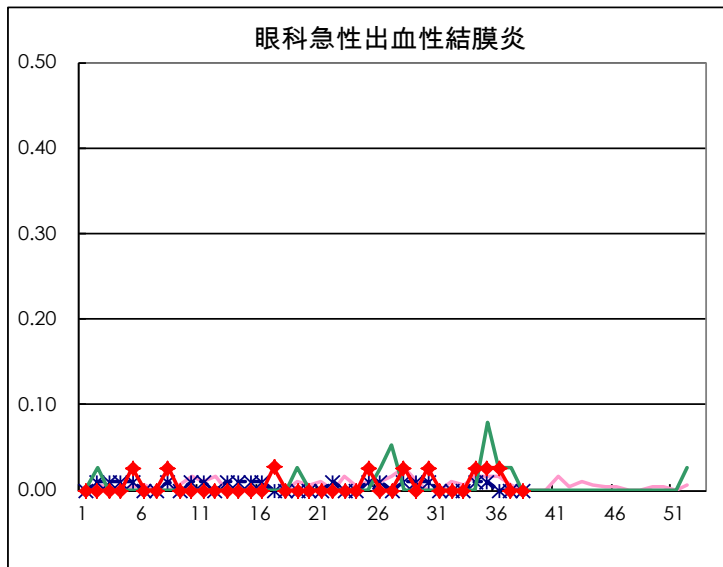
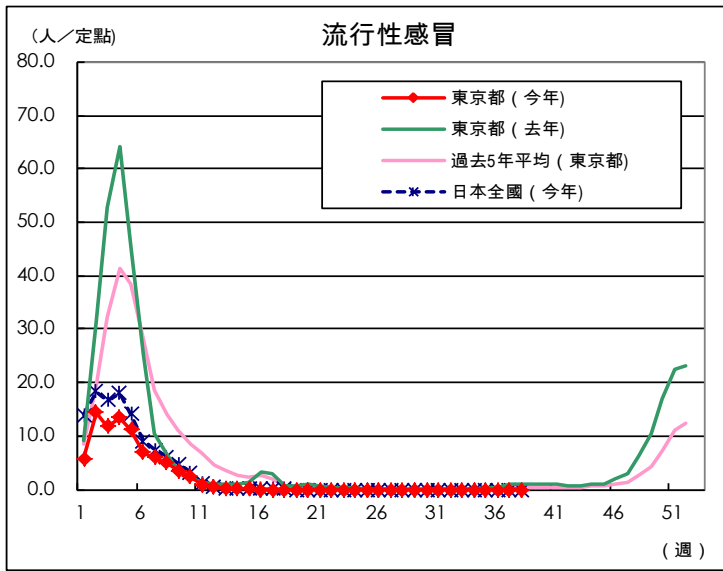
疾病	Diseases	東京				
		第35週	第36週	第37週	第38週	每哨兵
兒童呼吸道融合病毒感染	Respiratory syncytial virus infection			3		
腺病毒感染	Pharyngoconjunctival fever	25	25	27	17	0.07
A群化膿性鏈球菌咽炎	Group A streptococcal pharyngitis	74	97	107	113	0.46
傳染性胃腸炎	Infectious gastroenteritis	535	598	588	548	2.23
水痘	Chickenpox	18	23	15	40	0.16
手足口病	Hand, foot, and mouth disease	26	27	28	29	0.12
傳染性紅斑症	Erythema infectiosum	5	3	3	8	0.03
猝發疹	Exanthem subitum	141	143	150	139	0.57
疱疹性咽峽炎	Herpangina	18	28	33	25	0.10
流行性腮腺炎	Mumps	9	10	15	17	0.07
川崎症	Kawasaki disease	4	1	3	2	0.01
不明發疹	Cold with exanthems	7	7	15	13	0.05
流行性感冒	Influenza					
眼科急性出血性結膜炎	Acute hemorrhagic conjunctivitis	1	1			
流行性角膜炎	Epidemic keratoconjunctivitis	5	9	8	10	0.26
細菌型腦膜炎	Bacterial meningitis			1	1	0.04
無菌型腦膜炎	Aseptic meningitis	1	1			
黴菌肺炎	Mycoplasma pneumonia			2		
披衣菌肺炎 (除鸚鵡病外)	Chlamydial pneumonia (excluding psittacosis)					
感染性腸胃炎 (輪狀病毒)	Infectious gastroenteritis (only by Rotavirus)			2		
流行性感冒住院	Influenza-Associated Hospitalizations					

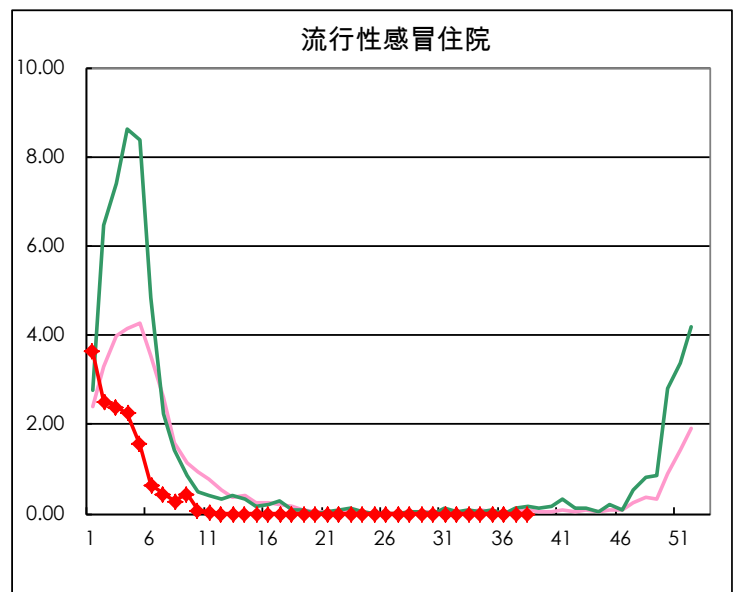
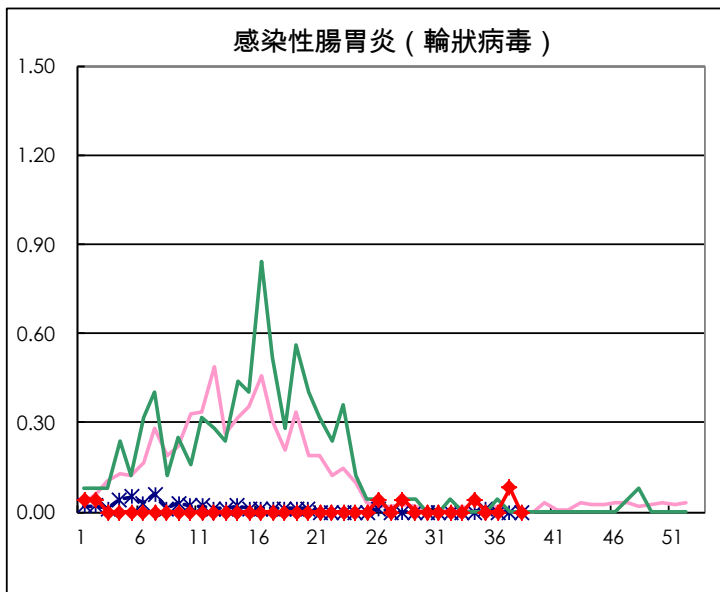
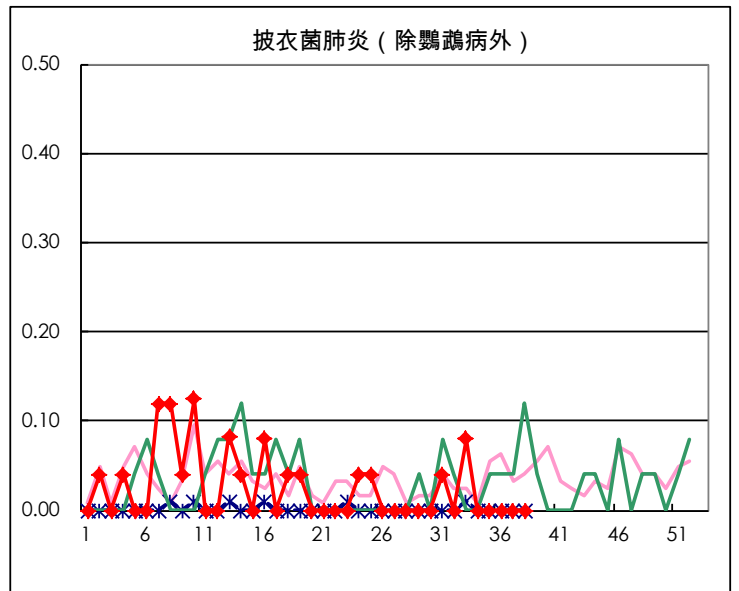
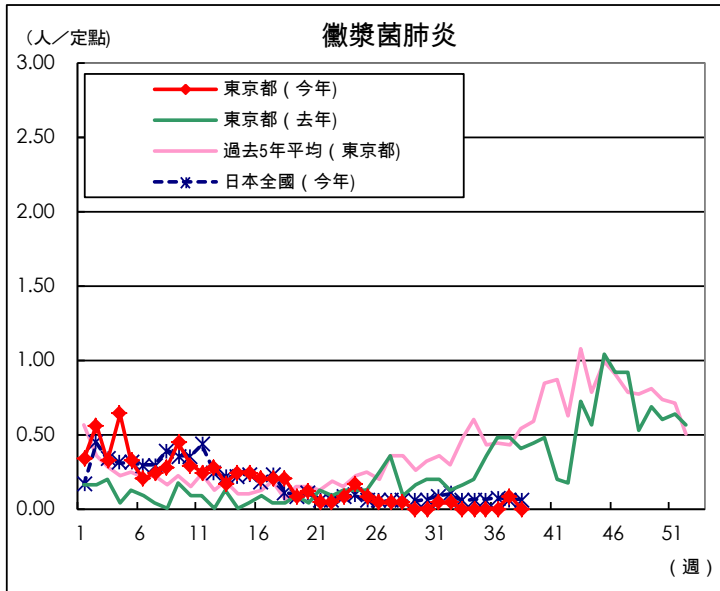
(空白為0)

定點掌握對象疾病於每定點醫療機構之報告數量









每週報告的哨點設施數量		
哨兵的類型	定點醫療機構數量	報告醫療機構數量
小兒科的	264	246
流行性感冒	419	393
眼科	39	38
專門設計的	25	24