
传染病周报

TOKYO iDWR

東京都传染病信息中心

2020年11月5日 / 44号
10月26日 - 11月1日

东京传染病监控系统

所有医生均必须上报的传染病

医生必须向卫生所通报发生该疾病。卫生所则向東京都传染病信息中心报告个别案例。

定点医疗机构上报的传染病

由定点诊所或医院每周向卫生所上报来访患者数量。卫生所则向東京都传染病信息中心报告患者总数。東京都内约有500家定点诊所与医院。

東京都健康安全研究中心

TEL:81-3-3363-3213 FAX:81-3-5332-7365

e-mail:www@tokyo-eiken.go.jp

URL:idsc.tokyo-eiken.go.jp/

全数掌握对象疾病 上报数量

类别	疾病	Diseases	东京					日本	
			第41周	第42周	第43周	第44周	2020年累计	第44周	2020年累计
I	埃博拉出血热	Ebola hemorrhagic fever							
	克里米亚 - 刚果出血热	Crimean-Congo hemorrhagic fever							
	天花	Smallpox							
	南美出血热	South American hemorrhagic fever							
	鼠疫	Plague							
	马尔堡出血热	Marburg disease							
	拉萨热	Lassa fever							
II	脊髓灰质炎 (小儿麻痹)	Acute poliomyelitis							
	结核病	Tuberculosis	55	46	52	43	2,054	238	14,382
	白喉	Diphtheria							
	严重急性呼吸系统综合症 (SARS)	Severe Acute Respiratory Syndrome(SARS)							
	中东呼吸综合症	Middle East Respiratory Syndrome (MERS)							
	禽流感 (H5N1)	Avian influenza H5N1							
禽流感 (H7N9)	Avian influenza H7N9								
※	Novel Coronavirus 2019 infection	Novel Coronavirus 2019 infection							
III	霍乱	Cholera							1
	细菌性痢疾	Shigellosis					11		60
	肠道出血性大肠杆菌感染症	Enterohemorrhagic Escherichia coli infection	15	7	11	4	294	75	2,707
	伤寒	Typhoid fever					2		21
	副伤寒	Paratyphoid fever					1		7
IV	E型肝炎	Hepatitis E	2	3		2	95	9	370
	西尼罗热	West Nile fever							
	A型肝炎	Hepatitis A			1	1	22	1	111
	棘球蚴病	Echinococcosis							16
	黄热病	Yellow fever							
	鹦鹉热	Psittacosis							5
	鄂木斯克出血热	Omsk hemorrhagic fever							
	回归热	Relapsing fever						1	15
	奇赛纳森林病 (Kyasanur forest disease)	Kyasanur forest disease							
	Q型流感	Q fever							
	狂犬病	Rabies							1
	孢子菌病	Coccidioidomycosis					1		4
	猴痘	Monkeypox							
	兹卡病毒感染症	Zika virus infection							1
	发热伴血小板减少综合症	Severe Fever with Thrombocytopenia Syndrome						2	72
	肾综合症出血热	Hemorrhagic fever with renal syndrome							
	西部马脑炎	Western equine encephalitis							
	蜱媒脑炎	Tick-borne encephalitis							
	炭疽病	Anthrax							
	屈公病	Chikungunya fever							3
	恙虫病	Scrub typhus(Tsutsugamushi disease)				1	7	5	122
	登革热	Dengue fever					13		42
	东部马脑炎	Eastern equine encephalitis							
	禽流感 (除H5N1、H7N9以外)	Avian influenza (excluding H5N1 and H7N9)							
	立百病毒感染症	Nipah virus infection							
	日本红斑热	Japanese spotted fever						13	400
	日本脑炎	Japanese encephalitis							5
	汉坦病毒肺综合症	Hantavirus pulmonary syndrome							
	猴疱疹	Herpes B virus infection							
	马鼻疽	Glanders							
	布鲁氏杆菌病	Brucellosis							2
	委内瑞拉马脑炎 (Venezuelan equine encephalitis)	Venezuelan equine encephalitis							
	亨德拉病毒感染症	Hendra virus infection							
斑疹伤寒	Epidemic typhus								
肉毒杆菌中毒	Botulism					1		4	
疟疾	Malaria					6		20	
兔热病	Tularemia								
莱姆病	Lyme disease					1	1	25	
丽沙病毒感染症	Lyssavirus infection(excluding rabies)								
裂谷热	Rift valley fever								
类鼻疽	Melioidosis								
退伍军人症	Legionellosis	5	3	3	3	124	44	1,782	
钩端螺旋体病	Leptospirosis	1				2		14	
落基山斑疹热	Rocky mountain spotted fever								

类别	疾病	Diseases	东京					日本	
			第41周	第42周	第43周	第44周	2020年累计	第44周	2020年累计
V	阿米巴痢疾	Amebiasis	4	3	1	5	98	5	513
	病毒性肝炎(除A型、E型以外)	Viral hepatitis(excluding hepatitis A and E)			1		51	3	207
	对碳青霉烯(carbapenem)类抗生素具抗药性的肠内细菌感染症	CRE infection	1	6	5	4	132	15	1,533
	Acute Flaccid Paralysis (excluding Acute poliomyelitis)	Acute Flaccid Paralysis (excluding Acute poliomyelitis)					2		29
	急性脑炎	Acute encephalitis(excluding JE and WNE)				2	30	5	429
	隐孢子虫症	Cryptosporidiosis							6
	库贾氏病	Creutzfeldt-Jakob disease	1			1	14	1	124
	酿脓链球菌(Streptococcus pyogenes)感染症	Severe invasive streptococcal infections(TSLS)	2			1	84	7	645
	后天免疫缺陷综合症	Acquired immunodeficiency syndrome (AIDS)	13	9	8	4	318	8	895
	贾第虫病	Giardiasis	1	2			8		22
	侵袭性嗜血杆菌感染症	Invasive Haemophilus influenzae disease				1	22	2	225
	侵袭性脑膜炎感染症	Invasive meningococcal disease					2		13
	侵袭性肺炎链球菌感染症	Invasive pneumococcal disease	2	2	2		128	21	1,346
	水痘(仅限住院病例)	Varicella (limited to hospitalized case)	1		2	2	42	6	291
	先天性德国麻疹综合症	Congenital rubella syndrome							1
	梅毒	Syphilis	26	31	32	21	1,260	64	4,782
	播散性隐球菌症	Disseminated cryptococcosis					13	2	124
	破伤风	Tetanus	1	1			7	1	92
	万古霉素耐药金黄色葡萄球菌(Vancomycin-resistant Staphylococcus aureus, VRSA)感染症	Vancomycin-resistant S. aureus infection							
	万古霉素抗性肠球菌(Vancomycin-Resistant Enterococci, VRE)感染症	Vancomycin-resistant Enterococcus infection					6		113
百日咳	Pertussis	4	1		3	255	13	2,797	
德国麻疹	Rubella	1				24	1	93	
麻疹	Measles					2		13	
抗药性不动杆菌感染症	MDRA infection							10	

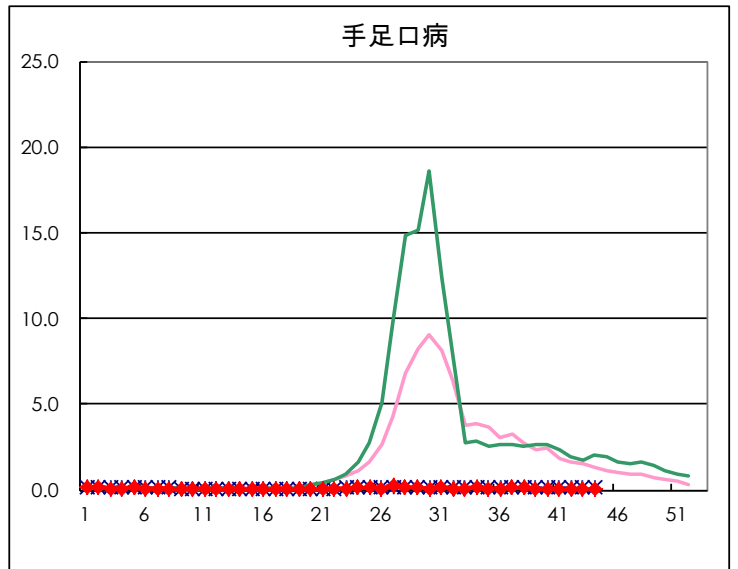
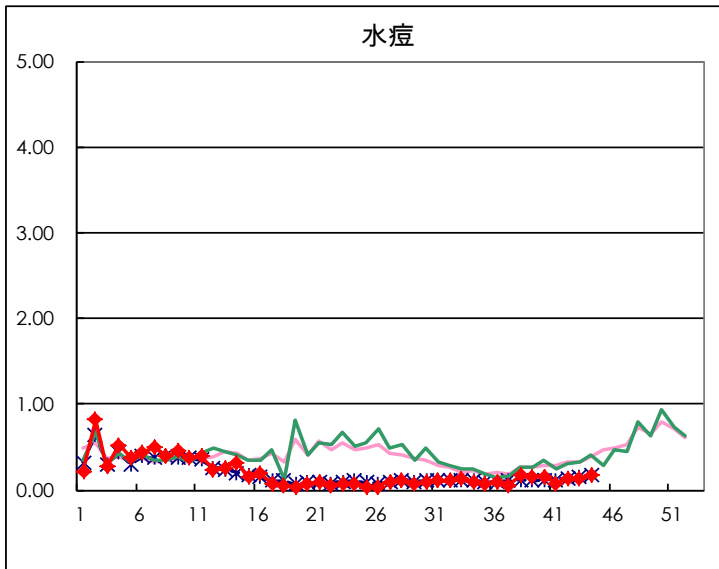
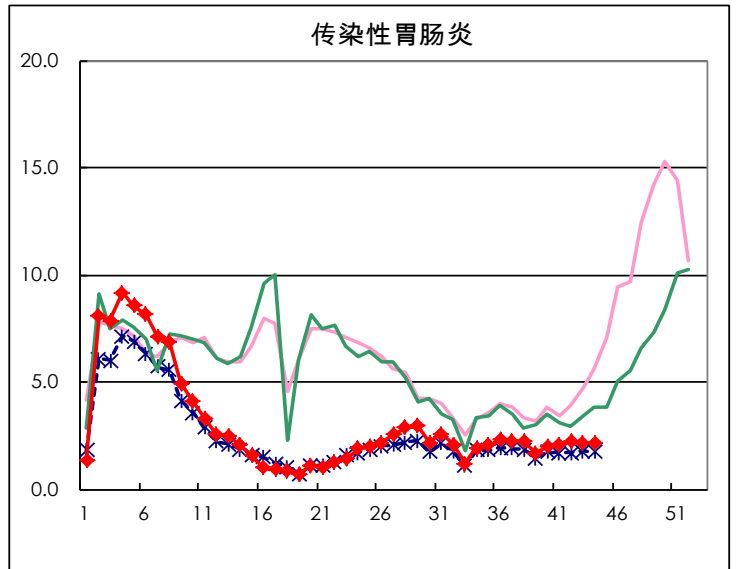
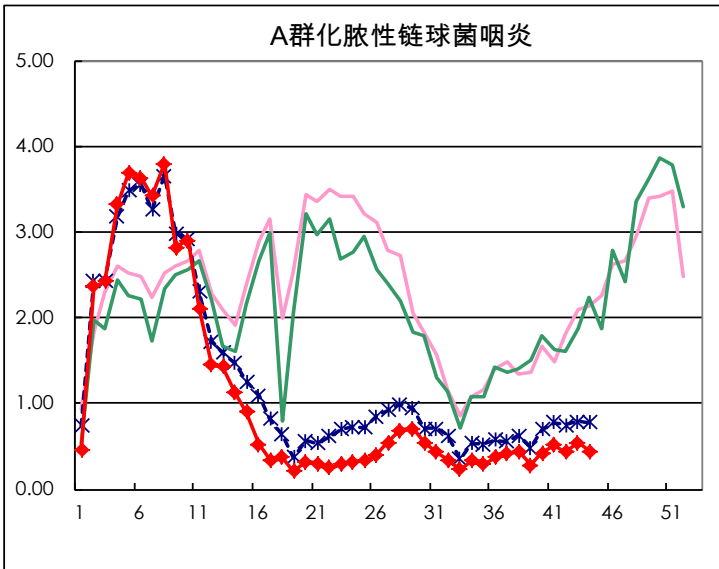
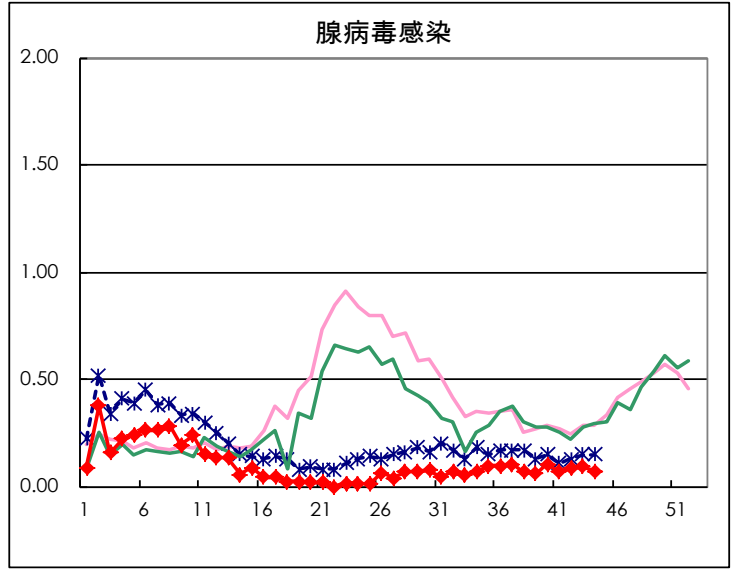
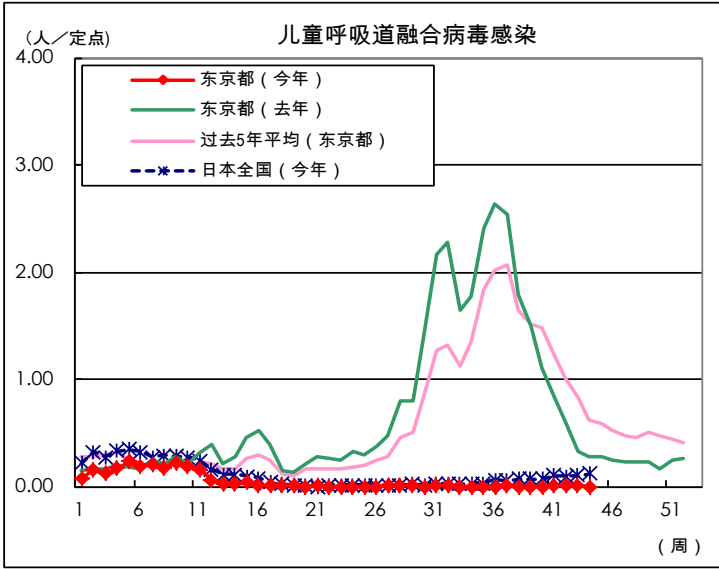
※ Designated infectious disease

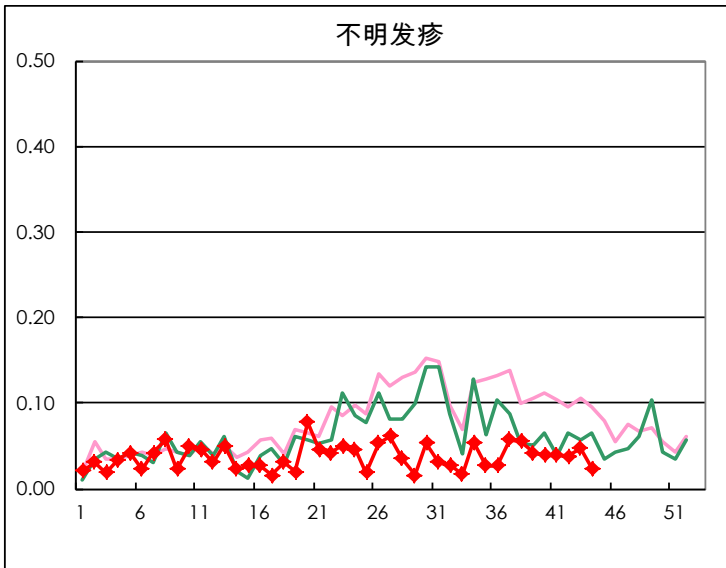
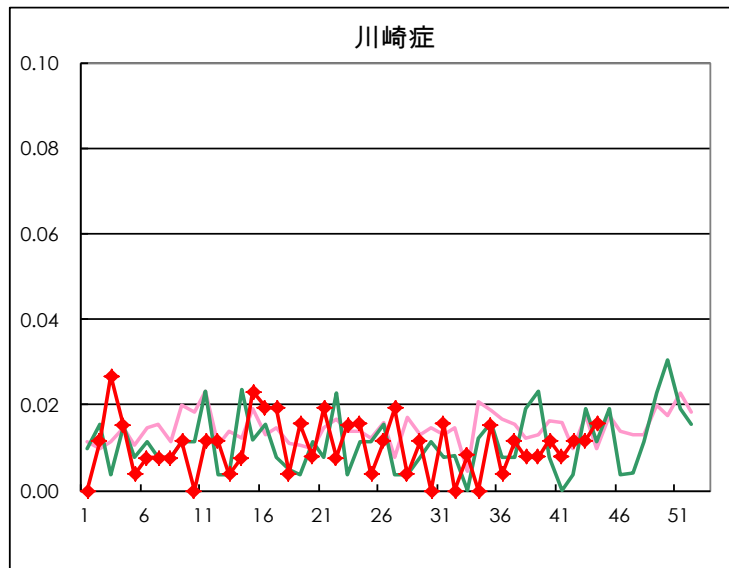
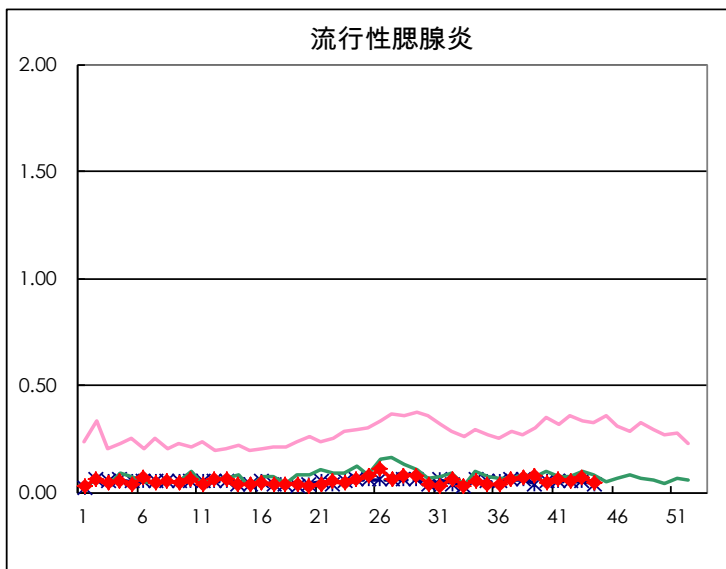
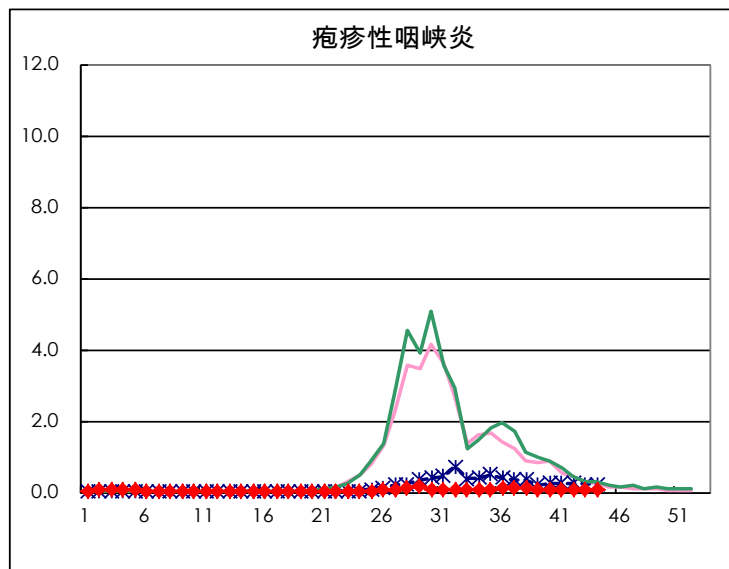
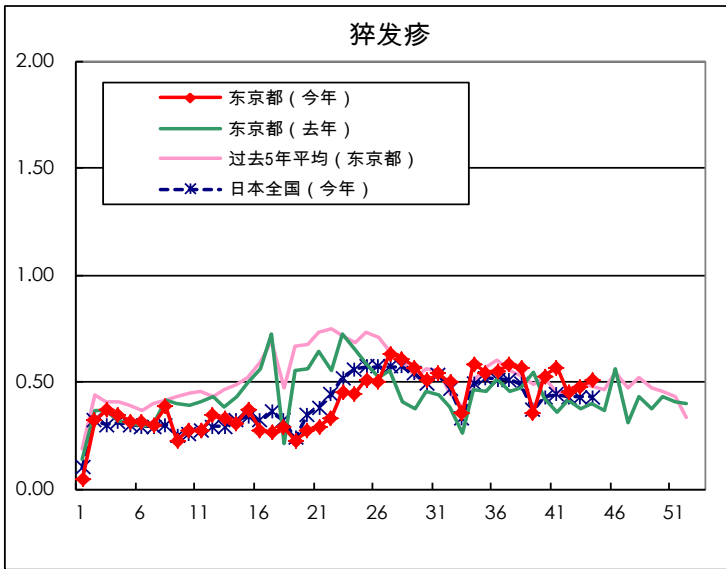
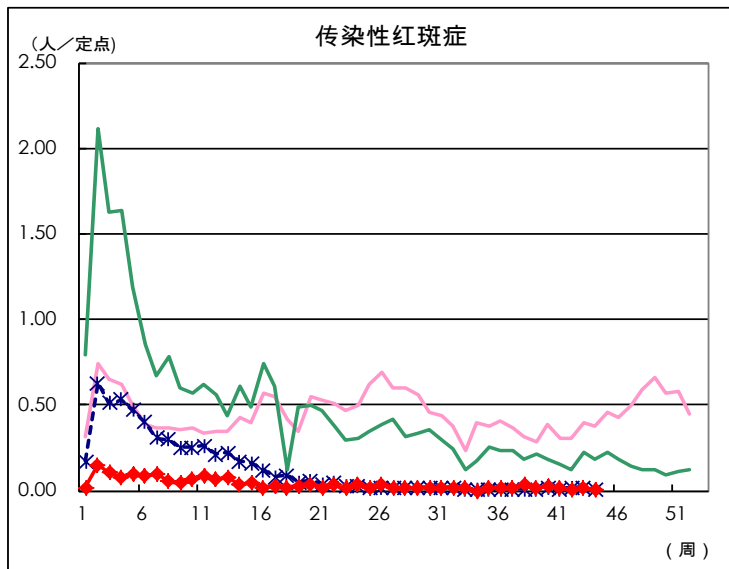
定点掌握对象疾病报告数量

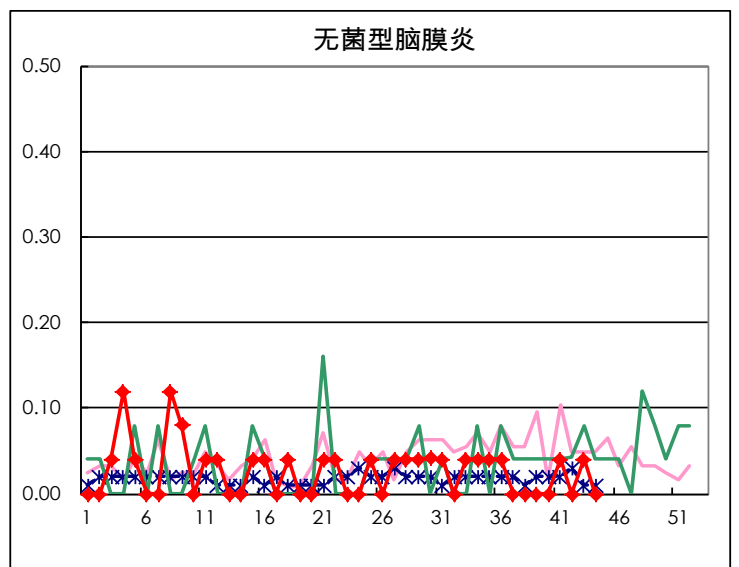
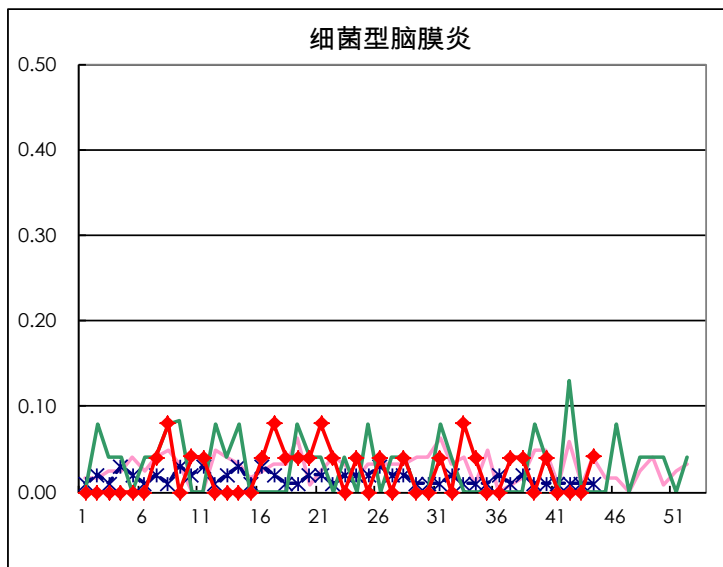
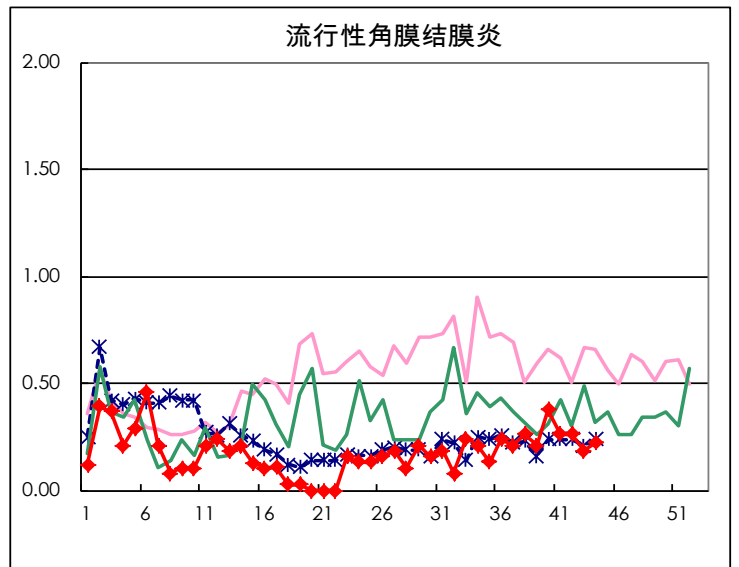
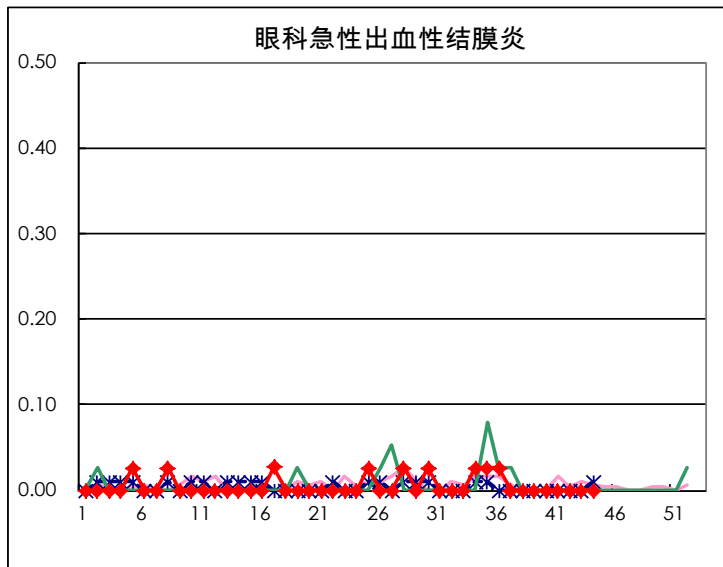
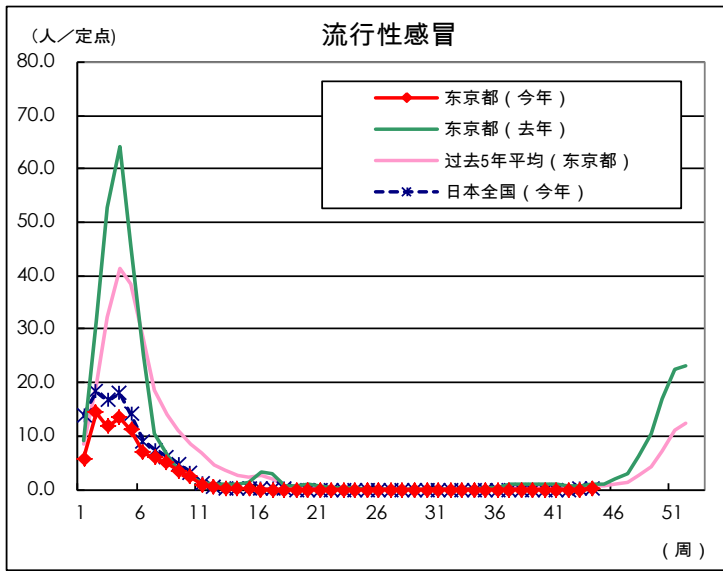
疾病	Diseases	东京				
		第41周	第42周	第43周	第44周	每哨兵
儿童呼吸道融合病毒感染	Respiratory syncytial virus infection	2	2	2		
腺病毒感染	Pharyngoconjunctival fever	17	22	23	18	0.07
A群化脓性链球菌咽炎	Group A streptococcal pharyngitis	132	112	138	112	0.44
传染性胃肠炎	Infectious gastroenteritis	529	578	548	553	2.18
水痘	Chickenpox	20	34	35	44	0.17
手足口病	Hand, foot, and mouth disease	10	8	3	15	0.06
传染性红斑症	Erythema infectiosum	4	2	3	1	0.00
猝发疹	Exanthem subitum	147	117	122	129	0.51
疱疹性咽峡炎	Herpangina	16	17	16	14	0.06
流行性腮腺炎	Mumps	16	13	17	12	0.05
川崎症	Kawasaki disease	2	3	3	4	0.02
不明发疹	Cold with exanthems	10	10	12	6	0.02
流行性感冒	Influenza	1	1	2	4	0.01
眼科急性出血性结膜炎	Acute hemorrhagic conjunctivitis					
流行性角膜结膜炎	Epidemic keratoconjunctivitis	10	10	7	8	0.22
细菌型脑膜炎	Bacterial meningitis				1	0.04
无菌型脑膜炎	Aseptic meningitis	1		1		
肺炎支原体肺炎	Mycoplasma pneumoniae		1		1	0.04
披衣菌肺炎(除鹦鹉病外)	Chlamydial pneumonia (excluding psittacosis)					
感染性胃肠炎(轮状病毒)	Infectious gastroenteritis (only by Rotavirus)					
流行性感冒住院	Influenza-Associated Hospitalizations					

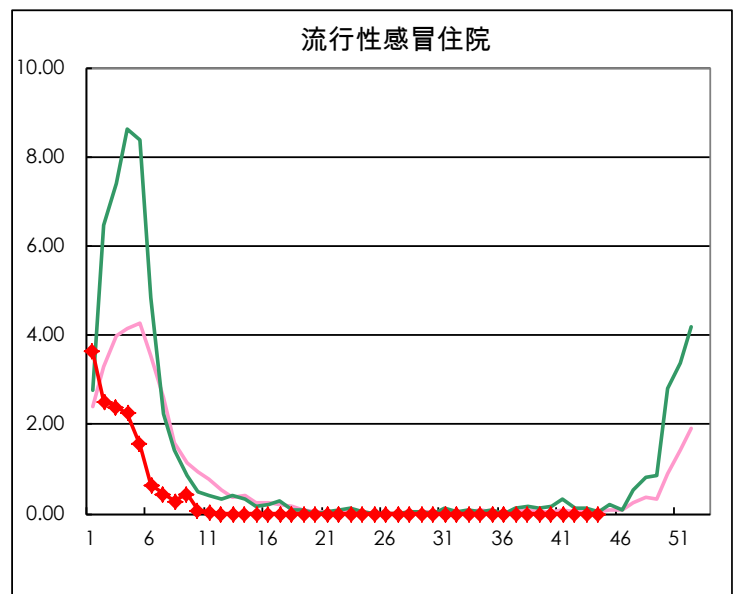
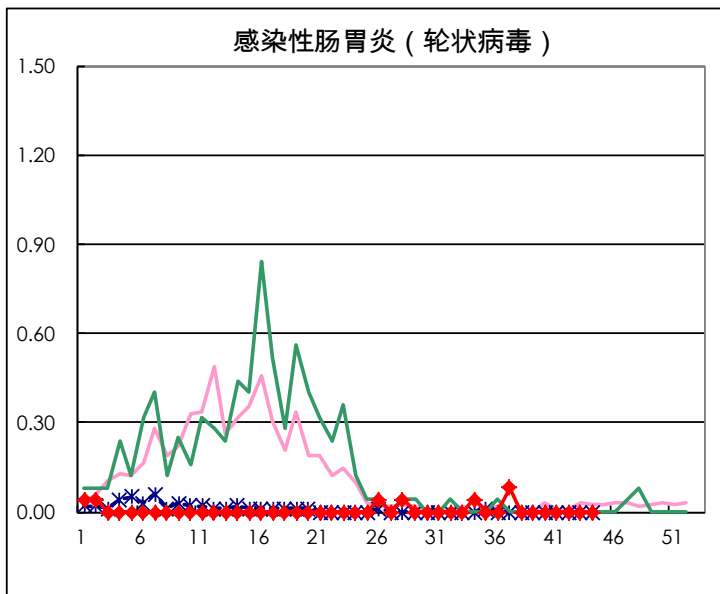
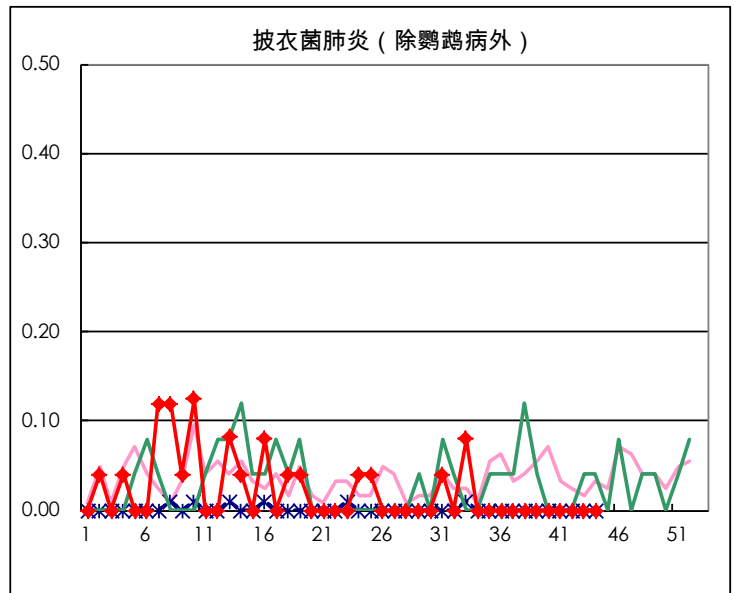
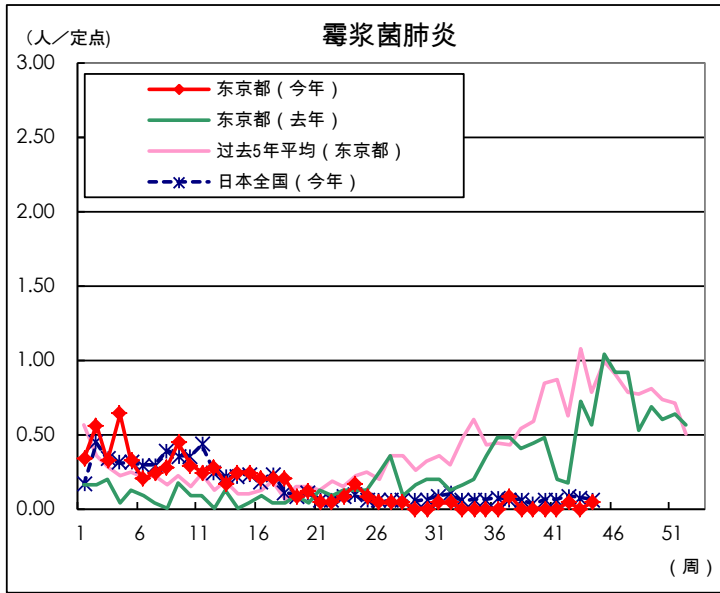
(空白为0)

定点掌握对象疾病在每定点医疗机构的报告数量









每周报告的哨点设施数量		
哨兵的类型	定点医疗机构数量	报告医疗机构数量
小儿科的	264	254
流行性感冒	419	402
眼科	39	36
专门设计的	25	24