

---

傳染病週報

# TOKYO IDWR

東京都傳染病資訊中心

2020年11月19日 / 46號  
11月9日 - 11月15日

東京傳染病監控系統

所有醫師皆必須呈報之傳染病

醫師必須向衛生所通報發生該疾病。衛生所則向東京都傳染病資訊中心報告個別案例。

定點醫療機構呈報之傳染病

由定點診所或醫院每週向衛生所呈報來訪患者數量。衛生所則向東京都傳染病資訊中心報告患者總數。東京都內約有500間定點診所及醫院。

東京都健康安全研究中心

TEL:81-3-3363-3213 FAX:81-3-5332-7365

e-mail:[www@tokyo-eiken.go.jp](mailto:www@tokyo-eiken.go.jp)

URL:[idsc.tokyo-eiken.go.jp/](http://idsc.tokyo-eiken.go.jp/)

---

全數掌握對象疾病 呈報數量

類別	疾病	Diseases	東京					日本	
			第43週	第44週	第45週	第46週	2020年累計	第46週	2020年累計
I	伊波拉出血熱	Ebola hemorrhagic fever							
	克里米亞 - 剛果出血熱	Crimean-Congo hemorrhagic fever							
	天花	Smallpox							
	南美出血熱	South American hemorrhagic fever							
	鼠疫	Plague							
	馬爾堡出血熱	Marburg disease							
	拉薩熱	Lassa fever							
II	脊髓灰質炎 ( 小兒麻痺 )	Acute poliomyelitis							
	結核病	Tuberculosis	61	50	42	45	2,166	235	15,018
	白喉	Diphtheria							
	嚴重急性呼吸系統綜合症 ( SARS )	Severe Acute Respiratory Syndrome(SARS)							
	中東呼吸綜合症	Middle East Respiratory Syndrome (MERS)							
	禽流感 ( H5N1 )	Avian influenza H5N1							
禽流感 ( H7N9 )	Avian influenza H7N9								
※	Novel Coronavirus 2019 infection	Novel Coronavirus 2019 infection							
III	霍亂	Cholera							1
	細菌性痢疾	Shigellosis					11		60
	腸道出血性大腸桿菌感染症	Enterohemorrhagic Escherichia coli infection	11	5	3	6	304	45	2,859
	傷寒	Typhoid fever					2		21
	副傷寒	Paratyphoid fever					1		7
IV	E型肝炎	Hepatitis E		2	1	2	98	9	388
	西尼羅熱	West Nile fever							
	A型肝炎	Hepatitis A	1	1		1	23	2	114
	棘球蚴病	Echinococcosis							17
	黃熱病	Yellow fever							
	鵝鶩熱	Psittacosis							5
	鄂木斯克出血熱	Omsk hemorrhagic fever							
	回歸熱	Relapsing fever							15
	開薩努森林病 ( Kyasanur forest disease )	Kyasanur forest disease							
	Q型流感	Q fever							
	狂犬病	Rabies							1
	球黴菌症	Coccidioidomycosis					1		4
	猴痘	Monkeypox							
	茲卡病毒感染症	Zika virus infection							1
	發熱伴血小板減少綜合症	Severe Fever with Thrombocytopenia Syndrome							73
	漢他病毒出血熱	Hemorrhagic fever with renal syndrome							
	西部馬腦炎	Western equine encephalitis							
	蜱媒腦炎	Tick-borne encephalitis							
	炭疽病	Anthrax							
	屈公病	Chikungunya fever							3
	恙蟲病	Scrub typhus(Tsutsugamushi disease)		1		1	8	15	153
	登革熱	Dengue fever					13		42
	東部馬腦炎	Eastern equine encephalitis							
	禽流感 ( 除H5N1・ H7N9以外 )	Avian influenza (excluding H5N1 and H7N9)							
	立百病毒感染症	Nipah virus infection							
	日本紅斑熱	Japanese spotted fever						2	405
	日本腦炎	Japanese encephalitis							5
	漢他病毒肺綜合症	Hantavirus pulmonary syndrome							
	猴痘疹	Herpes B virus infection							
	馬鼻疽	Glanders							
	布魯氏桿菌病	Brucellosis							2
	委內瑞拉馬腦炎 ( Venezuelan equine encephalitis )	Venezuelan equine encephalitis							
	亨德拉病毒感染症	Hendra virus infection							
斑疹傷寒	Epidemic typhus								
肉毒桿菌中毒	Botulism					1		4	
瘧疾	Malaria					6		20	
兔熱病	Tularemia								
萊姆病	Lyme disease					1		25	
麗沙病毒感染症	Lyssavirus infection(excluding rabies)								
裂谷熱	Rift valley fever								
類鼻疽	Melioidosis								
退伍軍人病	Legionellosis	3	4	1	2	128	23	1,858	
鉤端螺旋體病	Leptospirosis					2		14	
洛磯山斑疹熱	Rocky mountain spotted fever								

類別	疾病	Diseases	東京					日本	
			第43週	第44週	第45週	第46週	2020年累計	第46週	2020年累計
V	阿米巴痢疾	Amebiasis	1	6	2		101	8	537
	病毒性肝炎(除A型・E型以外)	Viral hepatitis(excluding hepatitis A and E)	1	1	1	2	55	4	219
	對carbapenem類抗生素具抗藥性之腸內細菌感染症	CRE infection	5	4	4	5	141	23	1,618
	Acute Flaccid Paralysis (excluding Acute poliomyelitis)	Acute Flaccid Paralysis (excluding Acute poliomyelitis)					2		29
	急性腦炎	Acute encephalitis(excluding JE and WNE)		2		1	31	4	444
	隱孢子蟲症	Cryptosporidiosis							6
	庫賈氏病	Creutzfeldt-Jakob disease		1		1	15	1	128
	化膿性鏈球菌(Streptococcus pyogenes)感染症	Severe invasive streptococcal infections(TSLS)		1	1	2	87	4	666
	後天免疫缺乏綜合症	Acquired immunodeficiency syndrome (AIDS)	8	5	11	13	343	16	946
	賈第蟲病	Giardiasis					8		23
	侵襲性嗜血桿菌感染症	Invasive Haemophilus influenzae disease		1			22	2	230
	侵襲性腦膜炎感染症	Invasive meningococcal disease					2		13
	侵襲性肺炎鏈球菌感染症	Invasive pneumococcal disease	2	2	4	7	141	32	1,433
	水痘(僅限住院病例)	Varicella (limited to hospitalized case)	3	2	1	1	45	7	317
	先天性德國麻疹綜合症	Congenital rubella syndrome							1
	梅毒	Syphilis	33	25	35	29	1,330	60	5,023
	播散性隱球菌症	Disseminated cryptococcosis					13	2	131
	破傷風	Tetanus			1		8	1	95
	VRSA (vancomycin-resistant Staphylococcus aureus) 感染症	Vancomycin-resistant S. aureus infection							
	万古菌素抗藥性腸球菌(Vancomycin-Resistant Enterococci, VRE) 感染症	Vancomycin-resistant Enterococcus infection					6	2	120
百日咳	Pertussis		3		1	256	14	2,823	
德國麻疹	Rubella					27	1	97	
麻疹	Measles					3		13	
抗藥性不動桿菌感染症	MDRA infection				1	1	1	11	

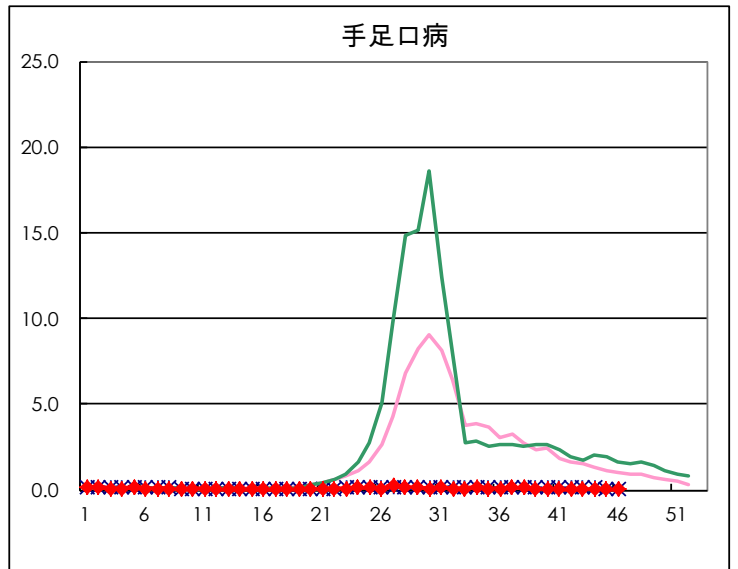
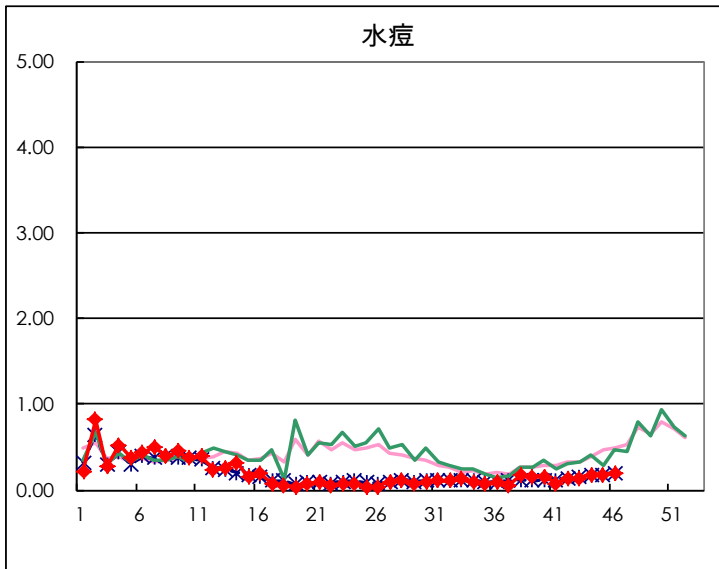
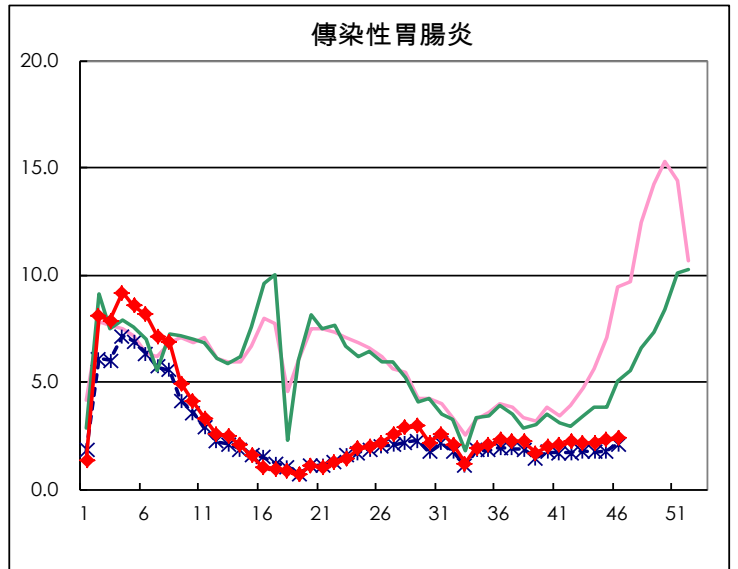
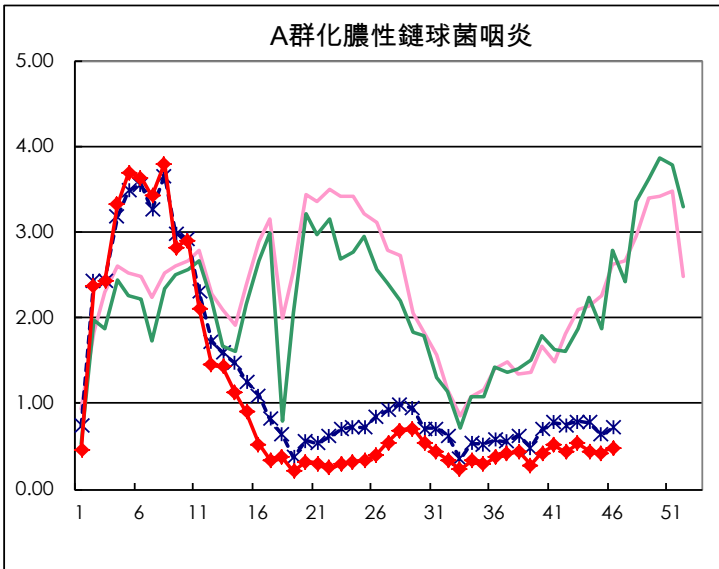
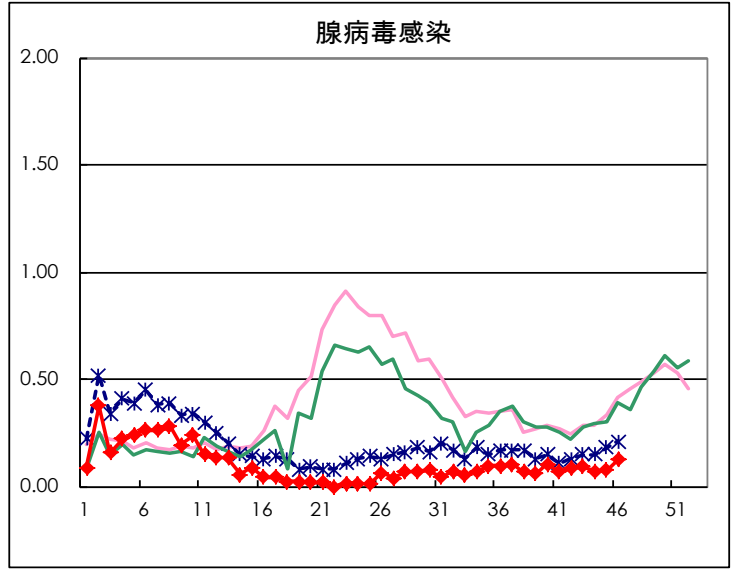
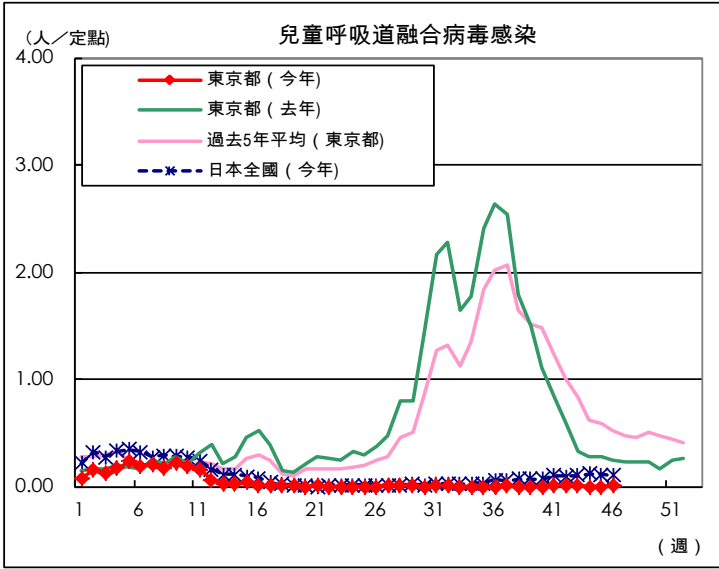
※ Designated infectious disease

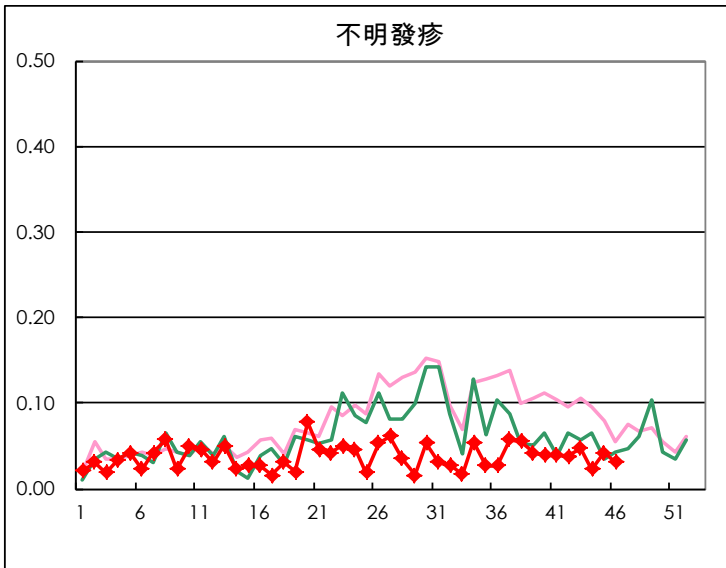
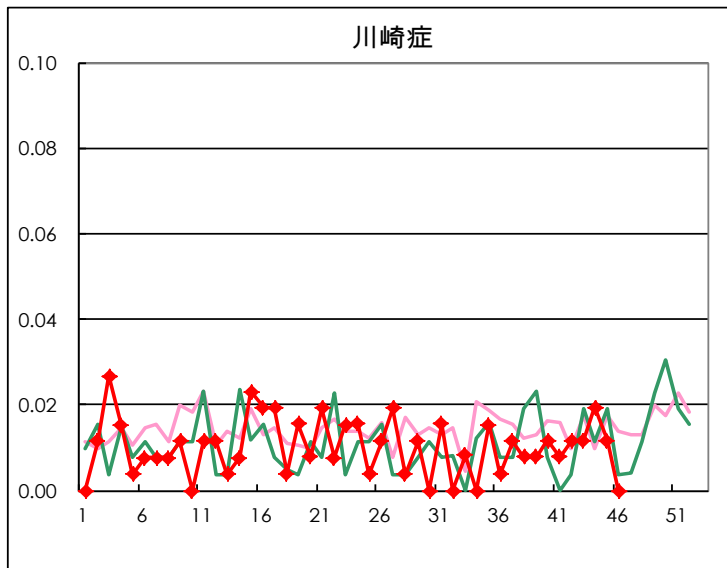
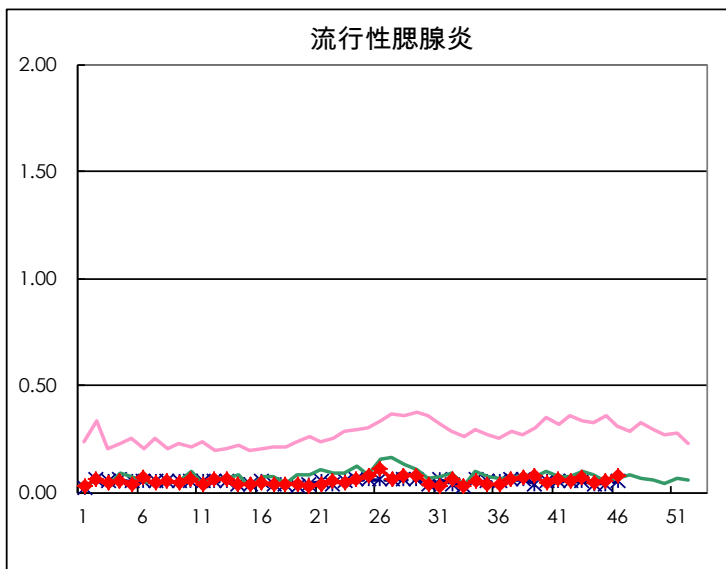
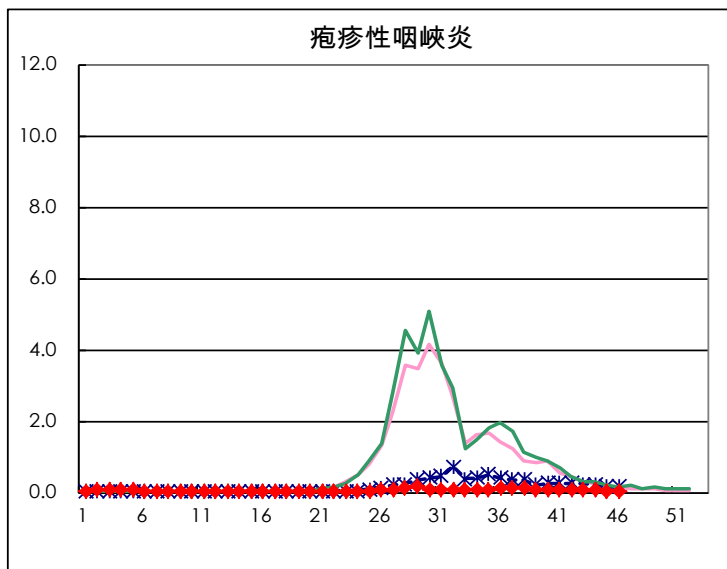
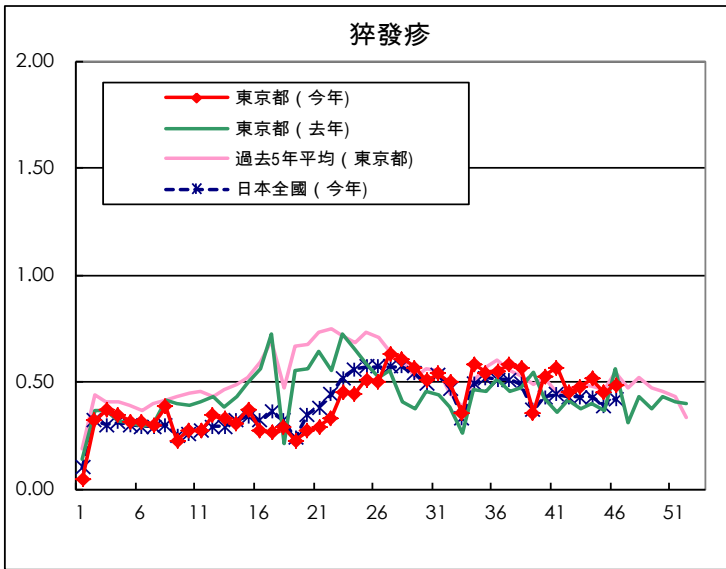
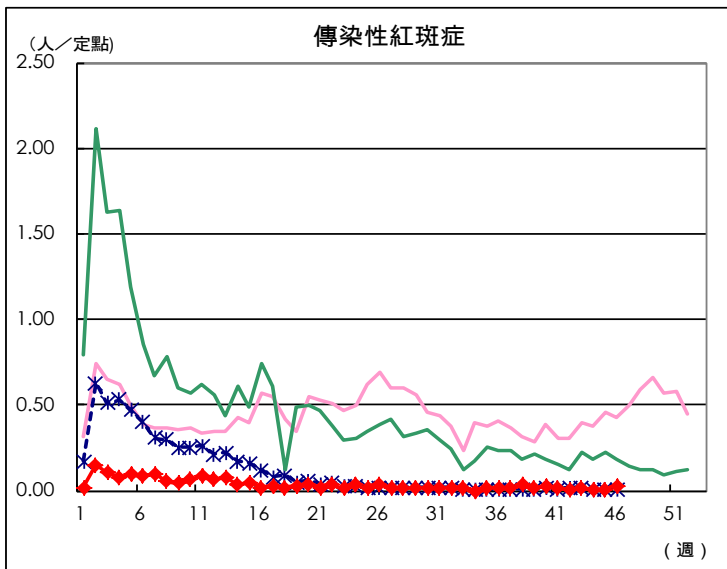
### 定點掌握對象疾病報告數量

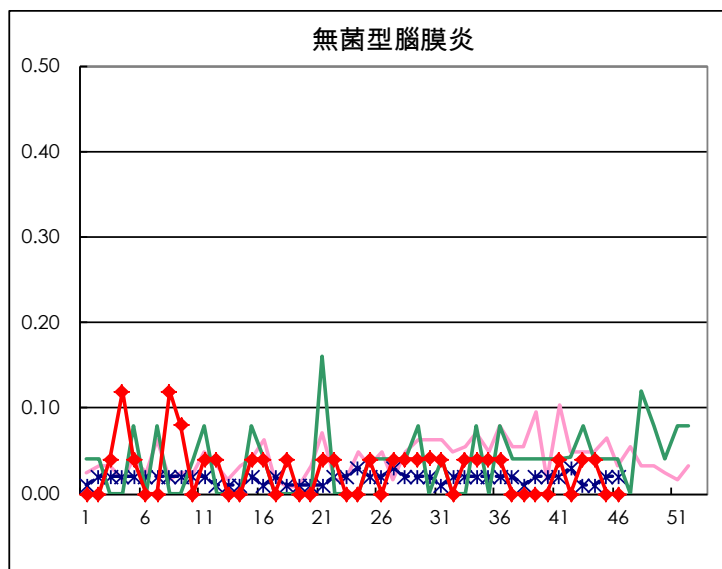
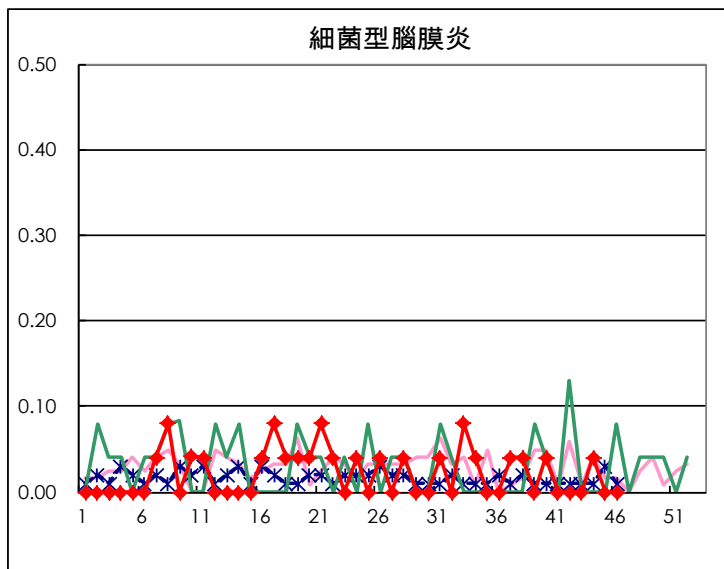
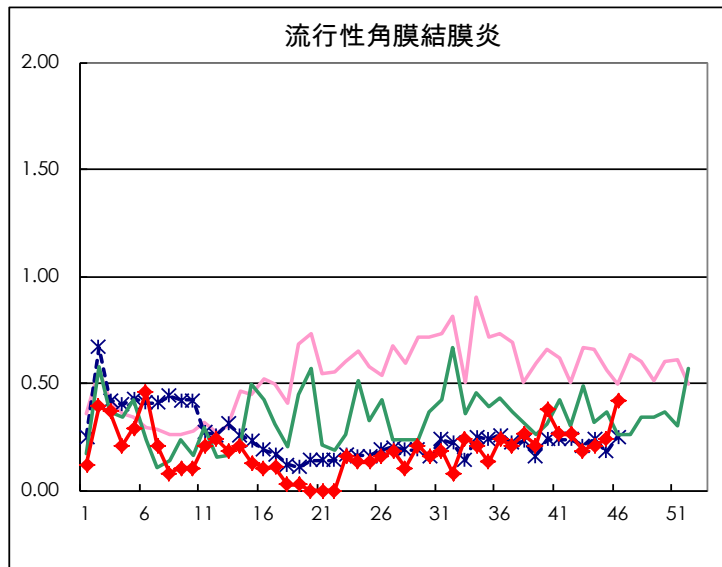
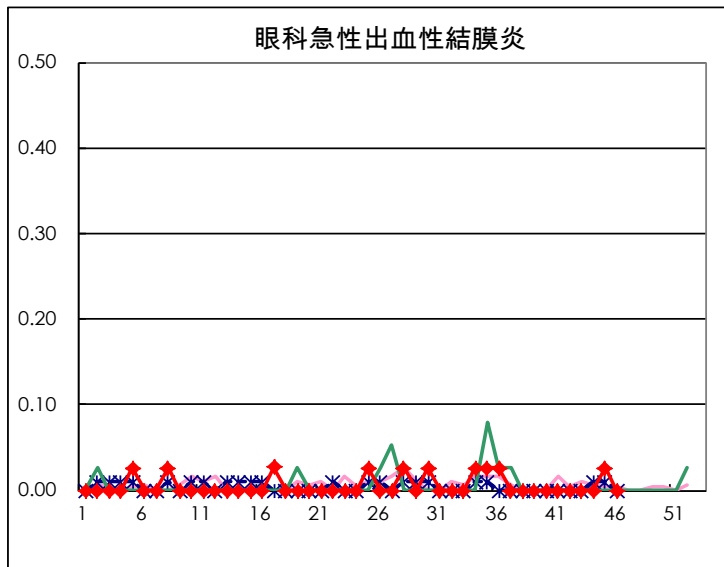
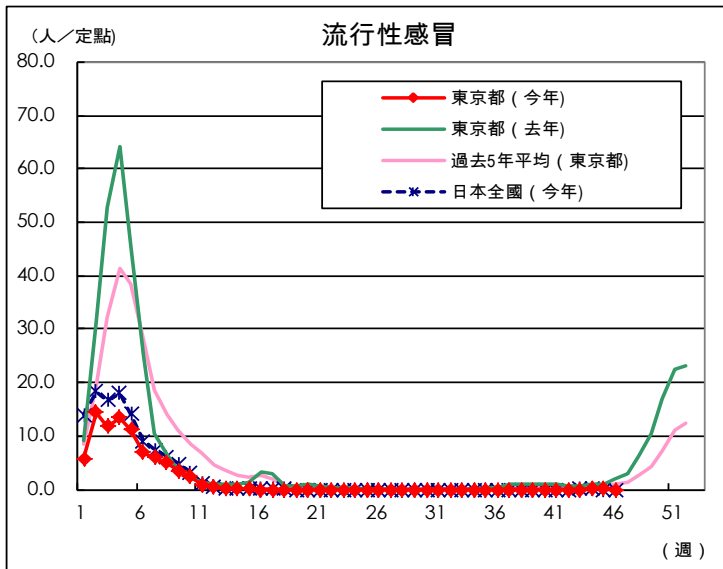
疾病	Diseases	東京				
		第43週	第44週	第45週	第46週	每哨兵
兒童呼吸道融合病毒感染	Respiratory syncytial virus infection	2			2	0.01
腺病毒感染	Pharyngoconjunctival fever	23	18	20	32	0.12
A群化膿性鏈球菌咽炎	Group A streptococcal pharyngitis	138	113	108	124	0.48
傳染性胃腸炎	Infectious gastroenteritis	551	557	590	615	2.37
水痘	Chickenpox	35	45	47	49	0.19
手足口病	Hand, foot, and mouth disease	3	15	7	8	0.03
傳染性紅斑症	Erythema infectiosum	3	1	2	7	0.03
猝發疹	Exanthem subitum	122	132	116	126	0.49
疱疹性咽峽炎	Herpangina	16	15	10	8	0.03
流行性腮腺炎	Mumps	17	12	14	21	0.08
川崎症	Kawasaki disease	3	5	3		
不明發疹	Cold with exanthems	12	6	11	8	0.03
流行性感冒	Influenza	2	4	4	2	0.00
眼科急性出血性結膜炎	Acute hemorrhagic conjunctivitis			1		
流行性角膜炎	Epidemic keratoconjunctivitis	7	8	9	16	0.42
細菌型腦膜炎	Bacterial meningitis		1			
無菌型腦膜炎	Aseptic meningitis	1	1			
黴漿菌肺炎	Mycoplasma pneumonia		2	1	6	0.25
披衣菌肺炎(除鸚鵡病外)	Chlamydial pneumonia (excluding psittacosis)			1		
感染性腸胃炎(輪狀病毒)	Infectious gastroenteritis (only by Rotavirus)					
流行性感冒住院	Influenza-Associated Hospitalizations					

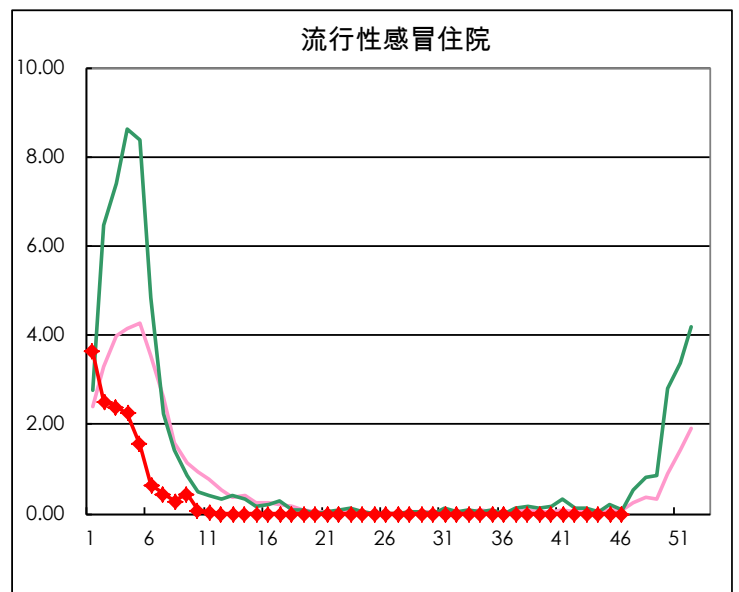
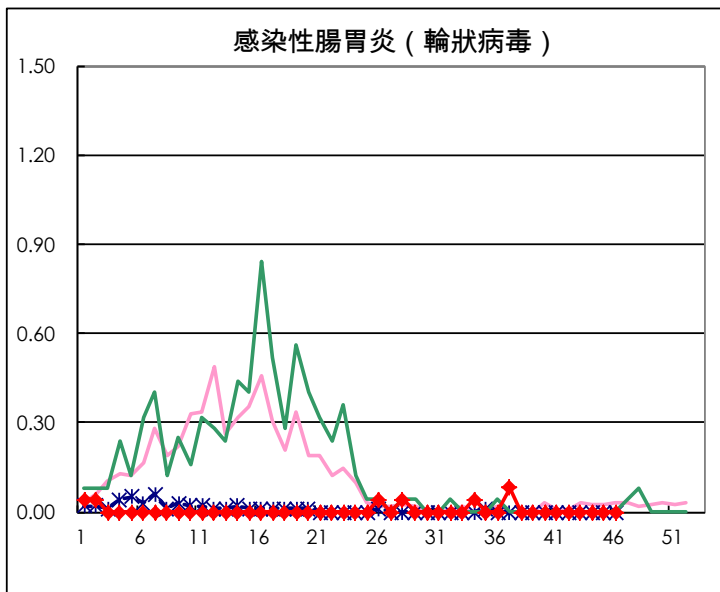
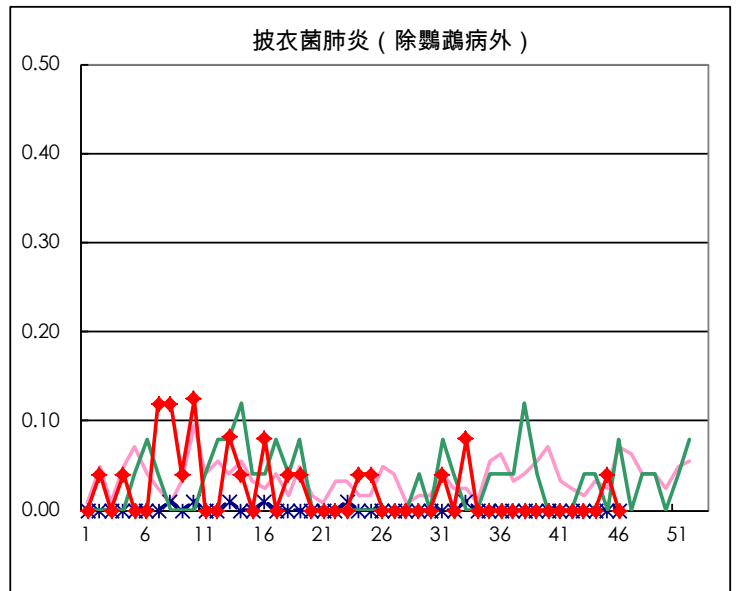
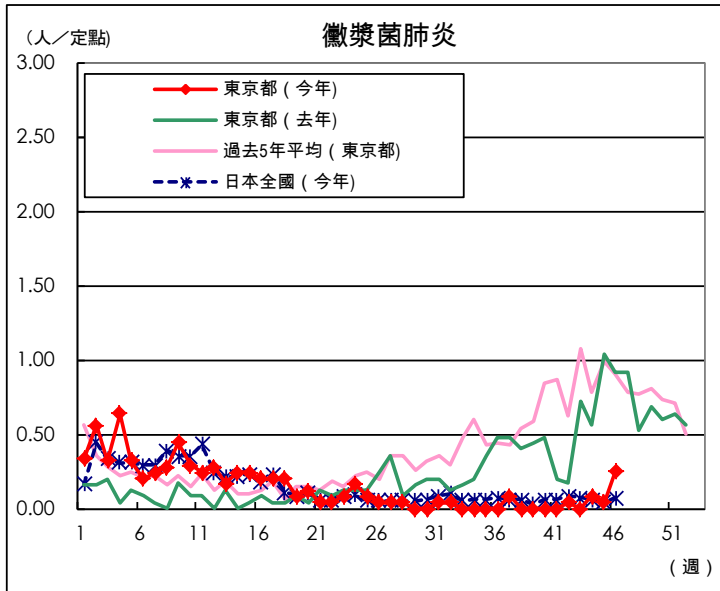
(空白為0)

定點掌握對象疾病於每定點醫療機構之報告數量









每週報告的哨點設施數量		
哨兵的類型	定點醫療機構數量	報告醫療機構數量
小兒科的	264	259
流行性感冒	419	411
眼科	39	38
專門設計的	25	24