
传染病周报

TOKYO IDWR

東京都传染病信息中心

2020年11月26日 / 47号
11月16日 - 11月22日

东京传染病监控系统

所有医生均必须上报的传染病

医生必须向卫生所通报发生该疾病。卫生所则向東京都传染病信息中心报告个别案例。

定点医疗机构上报的传染病

由定点诊所或医院每周向卫生所上报来访患者数量。卫生所则向東京都传染病信息中心报告患者总数。東京都内约有500家定点诊所与医院。

東京都健康安全研究中心

TEL:81-3-3363-3213 FAX:81-3-5332-7365

e-mail:www@tokyo-eiken.go.jp

URL:idsc.tokyo-eiken.go.jp/

全数掌握对象疾病 上报数量

类别	疾病	Diseases	东京					日本	
			第44周	第45周	第46周	第47周	2020年累计	第47周	2020年累计
I	埃博拉出血热	Ebola hemorrhagic fever							
	克里米亚 - 刚果出血热	Crimean-Congo hemorrhagic fever							
	天花	Smallpox							
	南美出血热	South American hemorrhagic fever							
	鼠疫	Plague							
	马尔堡出血热	Marburg disease							
	拉萨热	Lassa fever							
II	脊髓灰质炎 (小儿麻痹)	Acute poliomyelitis							
	结核病	Tuberculosis	50	43	44	30	2,197	210	15,268
	白喉	Diphtheria							
	严重急性呼吸系统综合症 (SARS)	Severe Acute Respiratory Syndrome(SARS)							
	中东呼吸综合症	Middle East Respiratory Syndrome (MERS)							
	禽流感 (H5N1)	Avian influenza H5N1							
禽流感 (H7N9)	Avian influenza H7N9								
※	Novel Coronavirus 2019 infection	Novel Coronavirus 2019 infection							
III	霍乱	Cholera							1
	细菌性痢疾	Shigellosis					11		60
	肠道出血性大肠杆菌感染症	Enterohemorrhagic Escherichia coli infection	5	3	6	5	309	39	2,906
	伤寒	Typhoid fever					2		21
	副伤寒	Paratyphoid fever					1		7
IV	E型肝炎	Hepatitis E	2	1	2	3	101	7	396
	西尼罗热	West Nile fever							
	A型肝炎	Hepatitis A	1		1		23		114
	棘球蚴病	Echinococcosis						2	19
	黄热病	Yellow fever							
	鹦鹉热	Psittacosis							5
	鄂木斯克出血热	Omsk hemorrhagic fever							
	回归热	Relapsing fever							15
	奇亚纳森林病 (Kyasanur forest disease)	Kyasanur forest disease							
	Q型流感	Q fever							
	狂犬病	Rabies							1
	孢子菌病	Coccidioidomycosis					1		4
	猴痘	Monkeypox							
	兹卡病毒感染症	Zika virus infection							1
	发热伴血小板减少综合症	Severe Fever with Thrombocytopenia Syndrome							73
	肾综合症出血热	Hemorrhagic fever with renal syndrome							
	西部马脑炎	Western equine encephalitis							
	蜱媒脑炎	Tick-borne encephalitis							
	炭疽病	Anthrax							
	屈公病	Chikungunya fever							3
	恙虫病	Scrub typhus(Tsutsugamushi disease)	1		1	1	9	32	189
	登革热	Dengue fever					13		42
	东部马脑炎	Eastern equine encephalitis							
	禽流感 (除H5N1、H7N9以外)	Avian influenza (excluding H5N1 and H7N9)							
	立百病毒感染症	Nipah virus infection							
	日本红斑热	Japanese spotted fever						1	406
	日本脑炎	Japanese encephalitis							5
	汉坦病毒肺综合症	Hantavirus pulmonary syndrome							
	猴疱疹	Herpes B virus infection							
	马鼻疽	Glanders							
	布鲁氏杆菌病	Brucellosis							2
	委内瑞拉马脑炎 (Venezuelan equine encephalitis)	Venezuelan equine encephalitis							
	亨德拉病毒感染症	Hendra virus infection							
斑疹伤寒	Epidemic typhus								
肉毒杆菌中毒	Botulism					1		4	
疟疾	Malaria					6		20	
兔热病	Tularemia								
莱姆病	Lyme disease					1	1	26	
丽沙病毒感染症	Lyssavirus infection(excluding rabies)								
裂谷热	Rift valley fever								
类鼻疽	Melioidosis								
退伍军人症	Legionellosis	4	1	3	4	133	26	1,891	
钩端螺旋体病	Leptospirosis					2	1	16	
落基山斑疹热	Rocky mountain spotted fever								

类别	疾病	Diseases	东京					日本	
			第44周	第45周	第46周	第47周	2020年累计	第47周	2020年累计
V	阿米巴痢疾	Amebiasis	6	2		1	103	7	549
	病毒性肝炎(除A型、E型以外)	Viral hepatitis(excluding hepatitis A and E)	1	1	2		56	2	222
	对碳青霉烯(carbapenem)类抗生素具抗药性的肠内细菌感染症	CRE infection	4	4	5	6	148	25	1,660
	Acute Flaccid Paralysis (excluding Acute poliomyelitis)	Acute Flaccid Paralysis (excluding Acute poliomyelitis)					2		29
	急性脑炎	Acute encephalitis(excluding JE and WNE)	2		1		31	3	451
	隐孢子虫症	Cryptosporidiosis							6
	库贾氏病	Creutzfeldt-Jakob disease	1		1		15	2	130
	酿脓链球菌(Streptococcus pyogenes)感染症	Severe invasive streptococcal infections(TSLS)	1	1	2	4	91	9	678
	后天免疫缺陷综合症	Acquired immunodeficiency syndrome (AIDS)	5	11	14	6	350	10	964
	贾第虫病	Giardiasis					8		23
	侵袭性嗜血杆菌感染症	Invasive Haemophilus influenzae disease	1			1	23	2	233
	侵袭性脑膜炎感染症	Invasive meningococcal disease					2		14
	侵袭性肺炎链球菌感染症	Invasive pneumococcal disease	2	4	7	4	145	26	1,469
	水痘(仅限住院病例)	Varicella (limited to hospitalized case)	2	1	1		46	6	327
	先天性德国麻疹综合症	Congenital rubella syndrome							1
	梅毒	Syphilis	26	36	31	23	1,361	65	5,127
	播散性隐球菌症	Disseminated cryptococcosis				2	16	2	139
	破伤风	Tetanus		1			8	1	96
	万古霉素耐药的黄色葡萄球菌(Vancomycin-resistant Staphylococcus aureus, VRSA)感染症	Vancomycin-resistant S. aureus infection							
	万古霉素抗药性肠球菌(Vancomycin-Resistant Enterococci, VRE)感染症	Vancomycin-resistant Enterococcus infection					6		120
百日咳	Pertussis	3		1	1	258	6	2,837	
德国麻疹	Rubella				1	28	1	99	
麻疹	Measles					3		13	
抗药性不动杆菌感染症	MDRA infection			1		1		11	

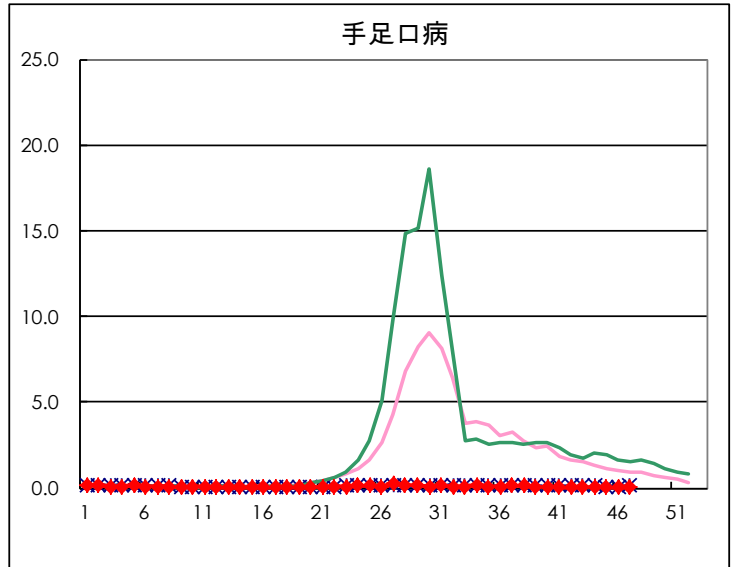
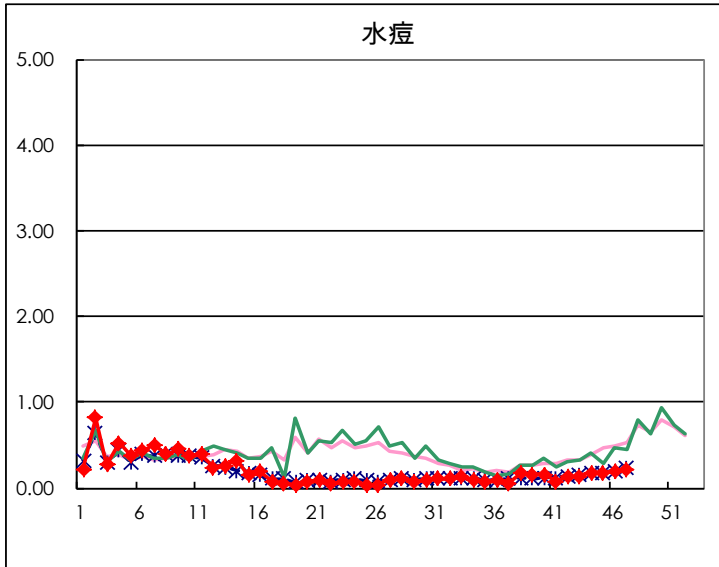
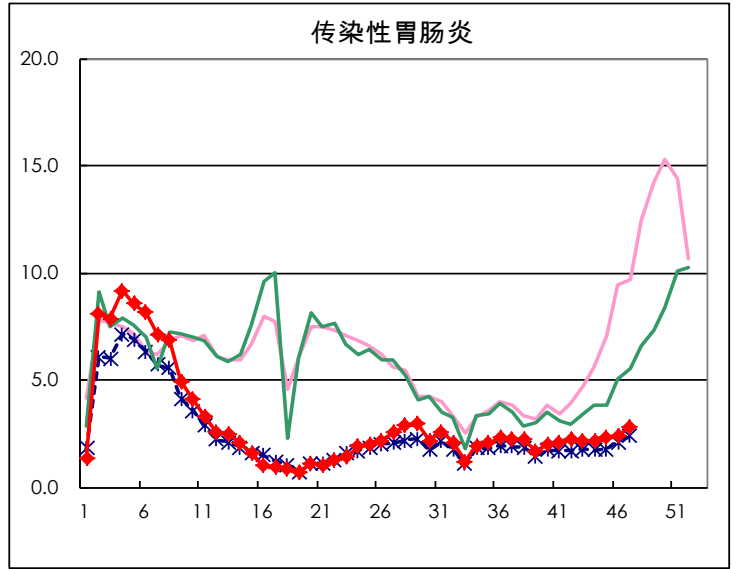
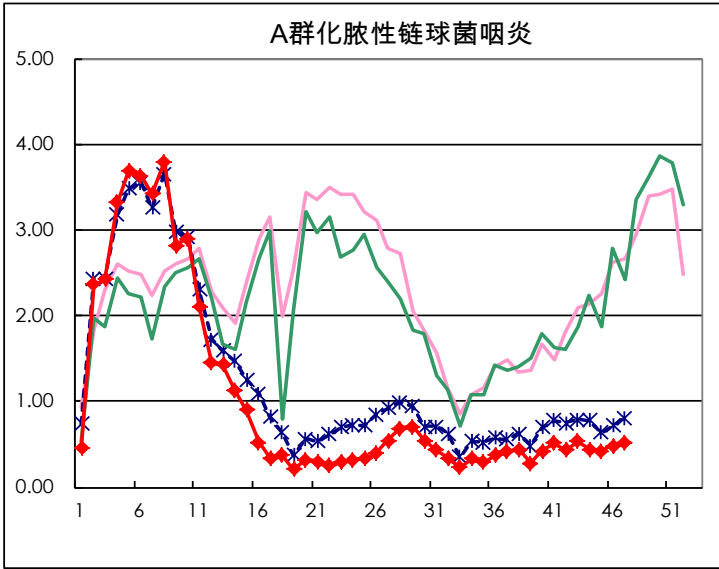
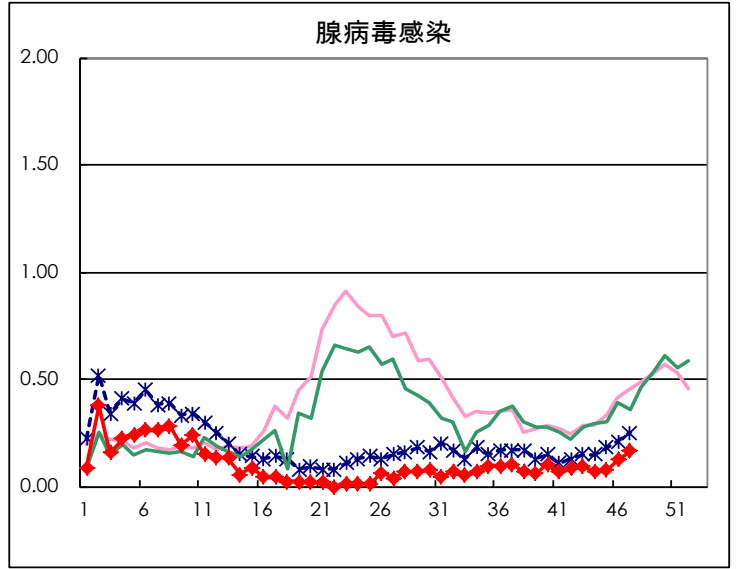
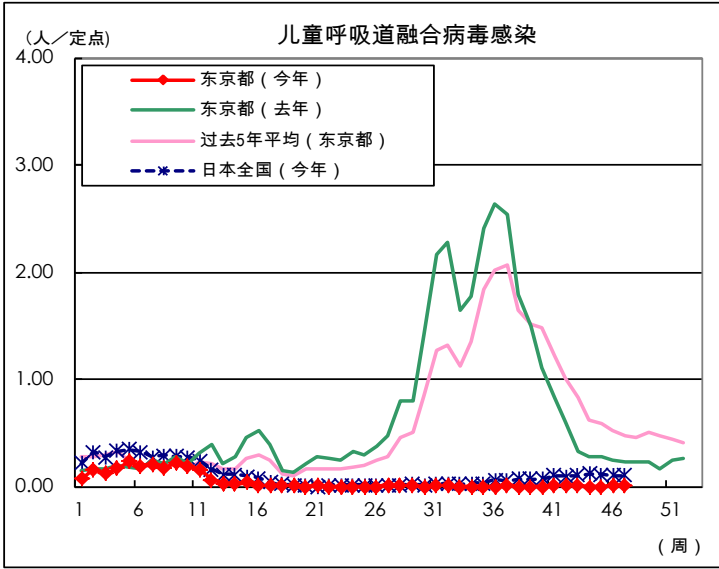
※ Designated infectious disease

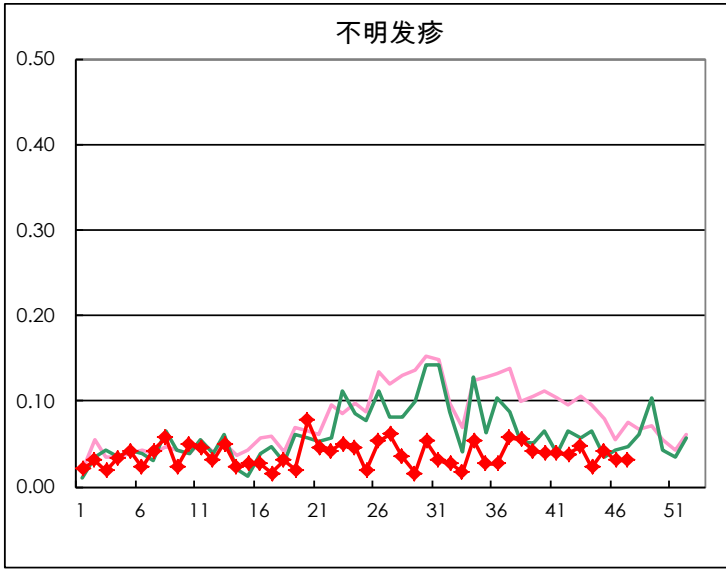
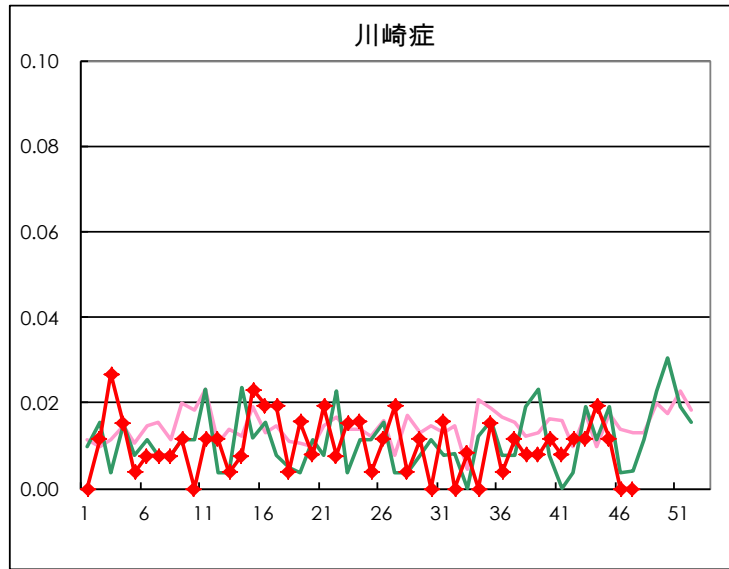
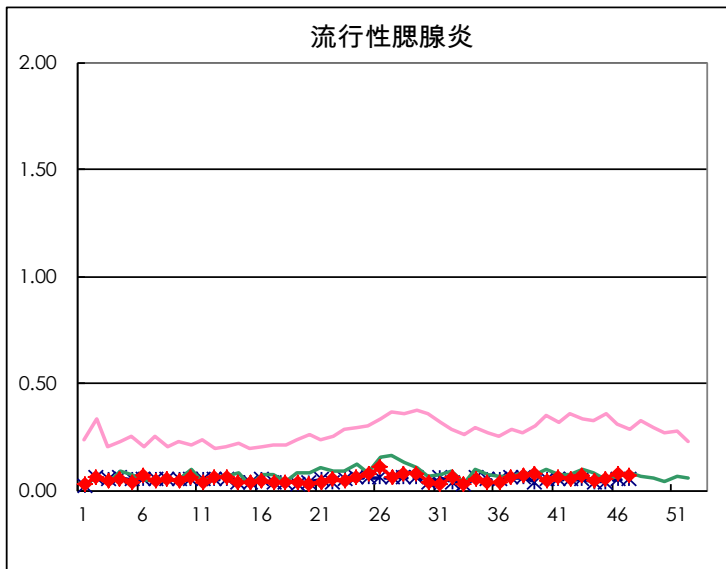
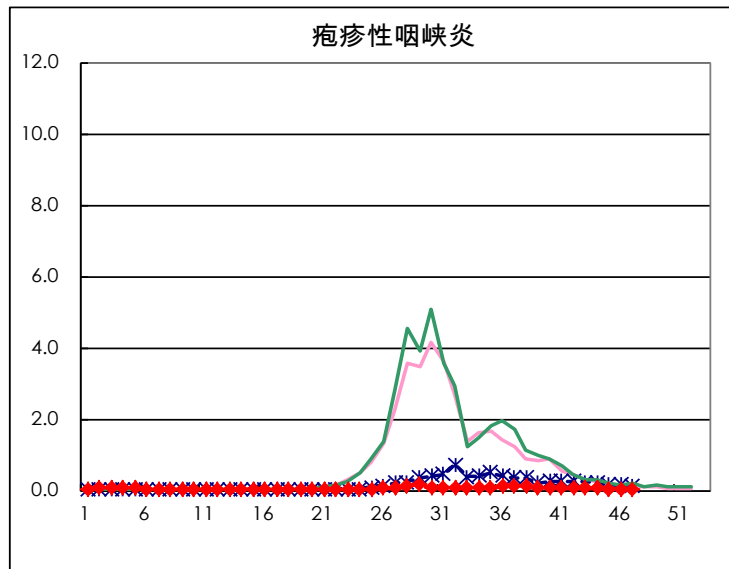
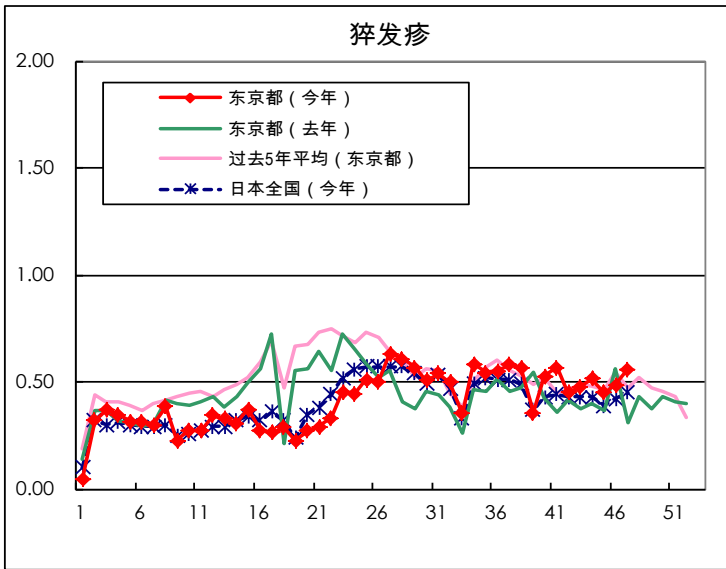
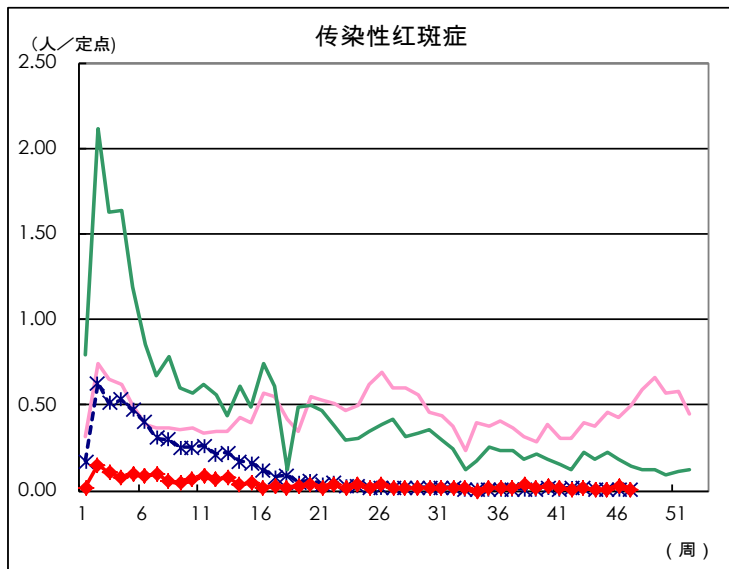
定点掌握对象疾病报告数量

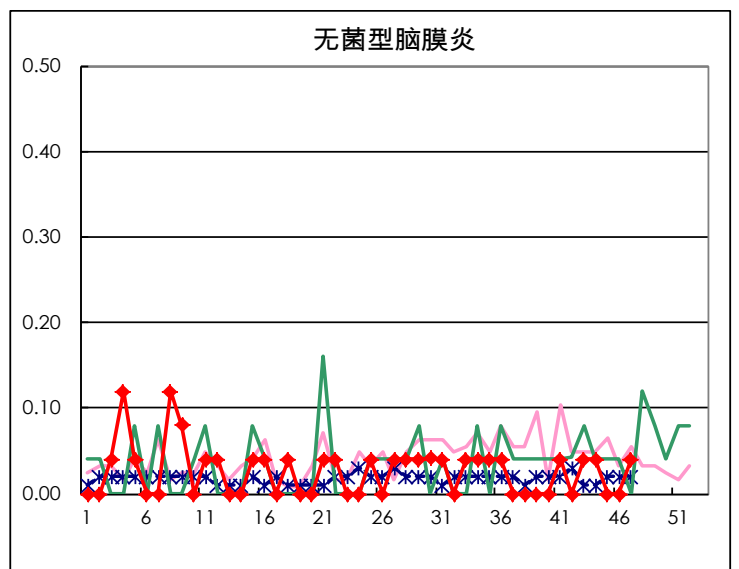
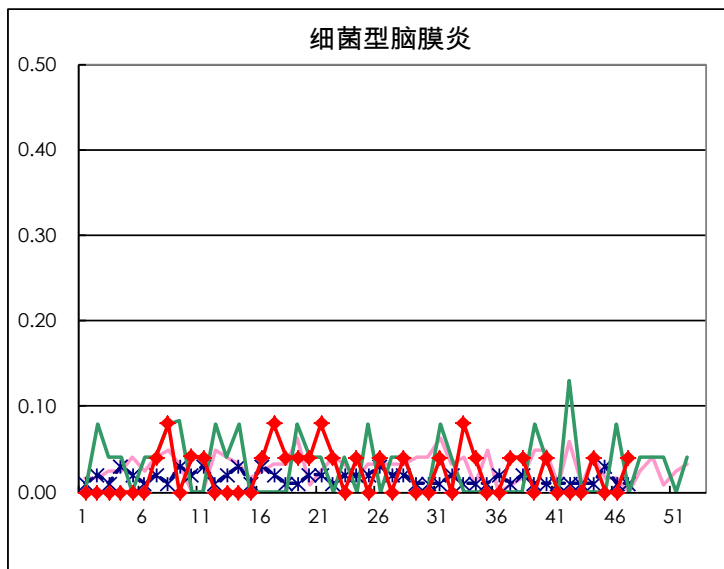
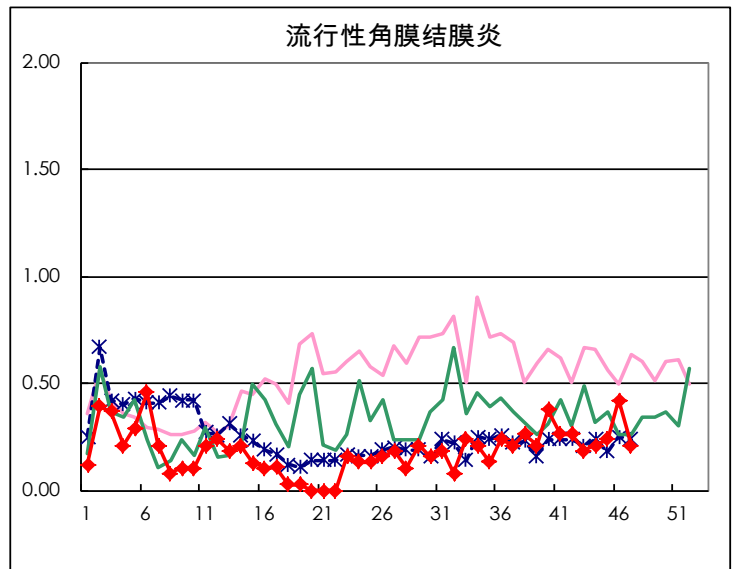
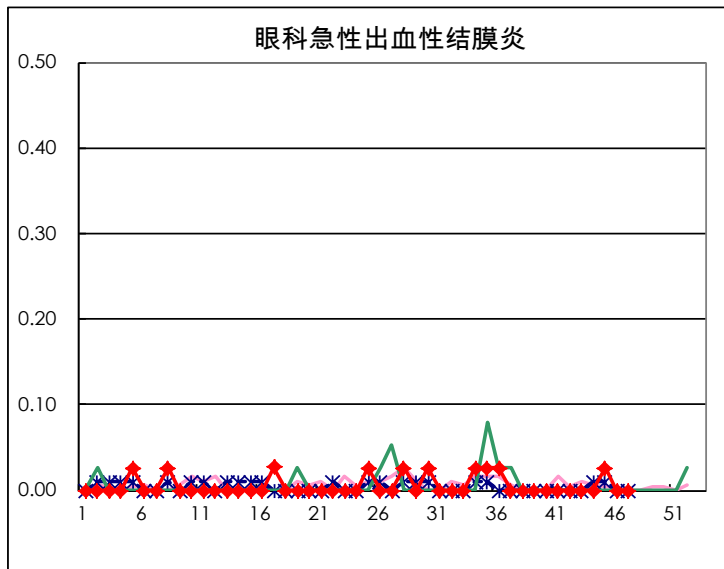
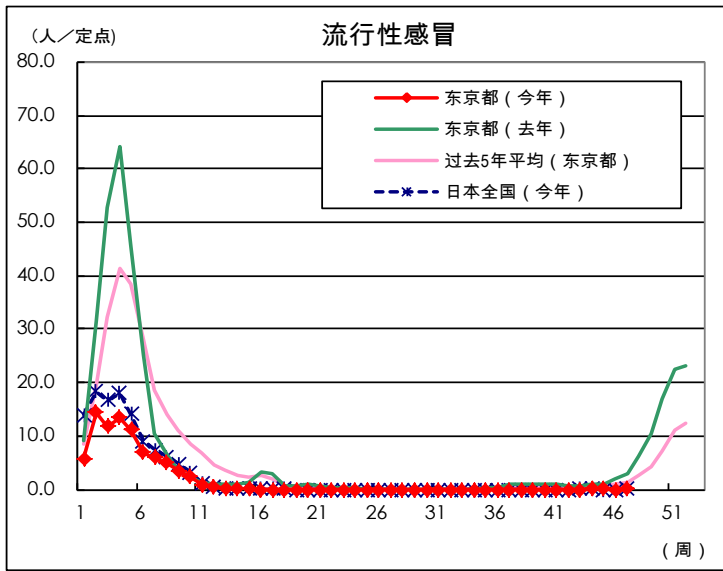
疾病	Diseases	东京				
		第44周	第45周	第46周	第47周	每哨兵
儿童呼吸道融合病毒感染	Respiratory syncytial virus infection			2	1	0.00
腺病毒感染	Pharyngoconjunctival fever	18	20	32	43	0.17
A群化脓性链球菌咽炎	Group A streptococcal pharyngitis	113	108	124	134	0.52
传染性胃肠炎	Infectious gastroenteritis	557	590	615	729	2.83
水痘	Chickenpox	45	47	49	55	0.21
手足口病	Hand, foot, and mouth disease	15	7	8	11	0.04
传染性红斑症	Erythema infectiosum	1	2	7	1	0.00
猝发疹	Exanthem subitum	132	116	126	144	0.56
疱疹性咽峡炎	Herpangina	15	10	8	8	0.03
流行性腮腺炎	Mumps	12	14	21	17	0.07
川崎症	Kawasaki disease	5	3			
不明发疹	Cold with exanthems	6	11	8	8	0.03
流行性感冒	Influenza	4	4	2	5	0.01
眼科急性出血性结膜炎	Acute hemorrhagic conjunctivitis		1			
流行性角膜结膜炎	Epidemic keratoconjunctivitis	8	9	16	8	0.21
细菌型脑膜炎	Bacterial meningitis	1			1	0.04
无菌型脑膜炎	Aseptic meningitis	1			1	0.04
肺炎支原体肺炎	Mycoplasma pneumonia	2	1	6		
肺炎衣原体肺炎(除鹦鹉病外)	Chlamydial pneumonia (excluding psittacosis)		1			
感染性胃肠炎(轮状病毒)	Infectious gastroenteritis (only by Rotavirus)					
流行性感冒住院	Influenza-Associated Hospitalizations					

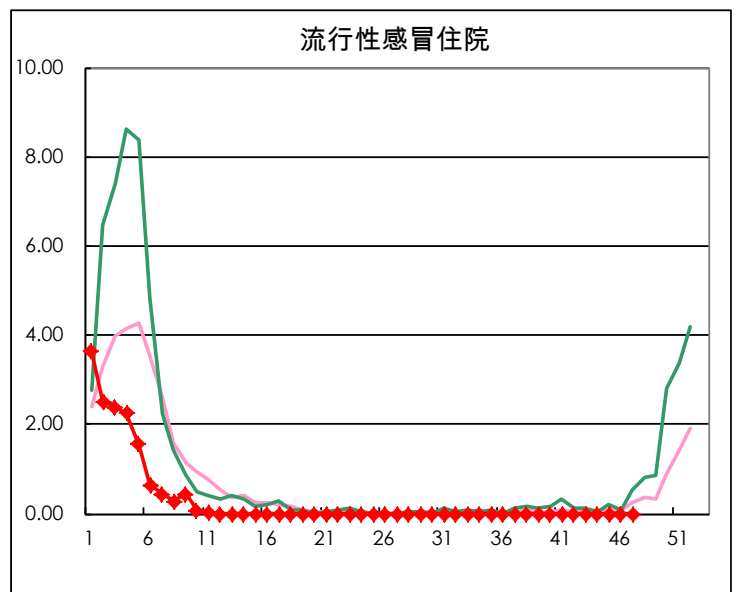
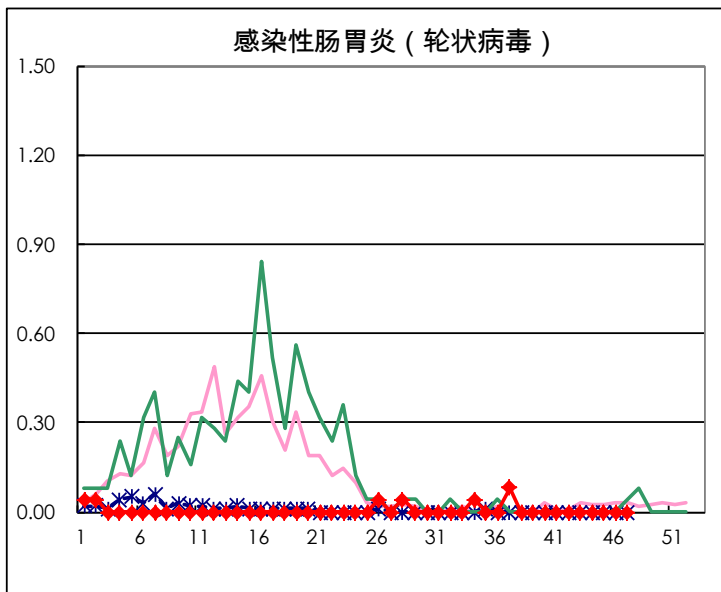
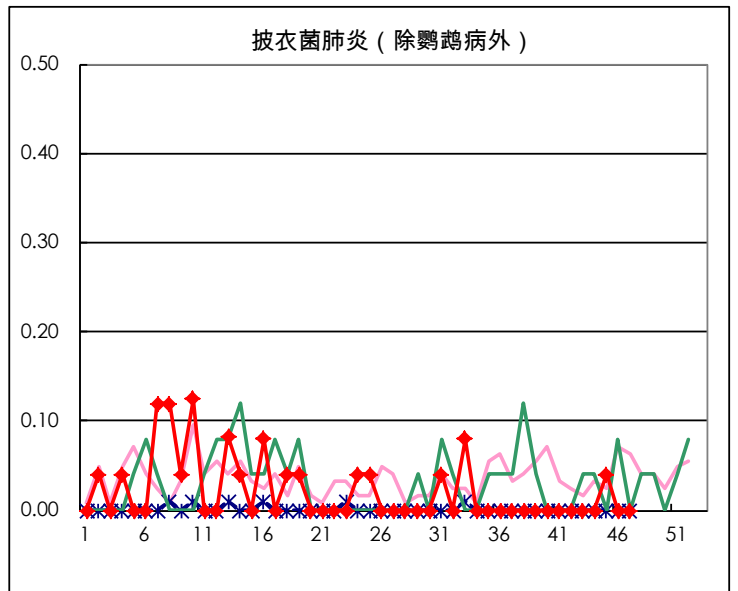
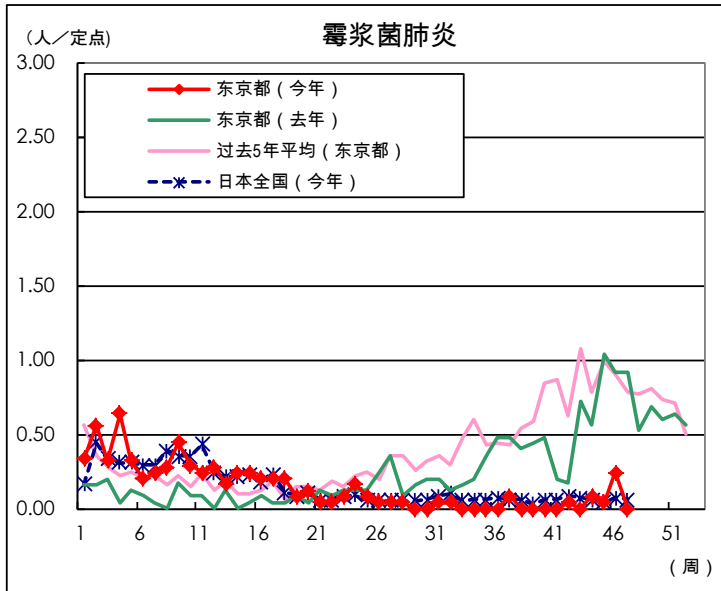
(空白为0)

定点掌握对象疾病在每定点医疗机构的报告数量









每周报告的哨点设施数量		
哨兵的类型	定点医疗机构数量	报告医疗机构数量
小儿科的	264	258
流行性感冒	419	406
眼科	39	38
专门设计的	25	25