

---

传染病周报

# TOKYO IDWR

東京都传染病信息中心

2020年12月10日 / 49号  
11月30日 - 12月6日

东京传染病监控系统

所有医生均必须上报的传染病

医生必须向卫生所通报发生该疾病。卫生所则向東京都传染病信息中心报告个别案例。

定点医疗机构上报的传染病

由定点诊所或医院每周向卫生所上报来访患者数量。卫生所则向東京都传染病信息中心报告患者总数。東京都内约有500家定点诊所与医院。

東京都健康安全研究中心

TEL:81-3-3363-3213 FAX:81-3-5332-7365

e-mail:www@tokyo-eiken.go.jp

URL:idsc.tokyo-eiken.go.jp/

---

全数掌握对象疾病 上报数量

类别	疾病	Diseases	东京					日本		
			第46周	第47周	第48周	第49周	2020年累计	第49周	2020年累计	
I	埃博拉出血热	Ebola hemorrhagic fever								
	克里米亚 - 刚果出血热	Crimean-Congo hemorrhagic fever								
	天花	Smallpox								
	南美出血热	South American hemorrhagic fever								
	鼠疫	Plague								
	马尔堡出血热	Marburg disease								
	拉萨热	Lassa fever								
II	脊髓灰质炎 ( 小儿麻痹 )	Acute poliomyelitis								
	结核病	Tuberculosis	49	36	29	39	2,281	242	15,883	
	白喉	Diphtheria								
	严重急性呼吸系统综合症 ( SARS )	Severe Acute Respiratory Syndrome(SARS)								
	中东呼吸综合症	Middle East Respiratory Syndrome (MERS)								
	禽流感 ( H5N1 )	Avian influenza H5N1								
	禽流感 ( H7N9 )	Avian influenza H7N9								
※	Novel Coronavirus 2019 infection	Novel Coronavirus 2019 infection								
III	霍乱	Cholera							1	
	细菌性痢疾	Shigellosis					11	1	86	
	肠道出血性大肠杆菌感染症	Enterohemorrhagic Escherichia coli infection	6	5	5	4	318	26	2,959	
	伤寒	Typhoid fever					2		21	
	副伤寒	Paratyphoid fever					1		7	
IV	E型肝炎	Hepatitis E	2	4	3	2	107	5	414	
	西尼罗热	West Nile fever								
	A型肝炎	Hepatitis A	1				23	1	117	
	棘球蚴病	Echinococcosis							20	
	黄热病	Yellow fever								
	鹦鹉热	Psittacosis							5	
	鄂木斯克出血热	Omsk hemorrhagic fever								
	回归热	Relapsing fever							15	
	奇赛纳森林病 ( Kyasanur forest disease )	Kyasanur forest disease								
	Q型流感	Q fever								
	狂犬病	Rabies							1	
	孢子菌病	Coccidioidomycosis			2		3		6	
	猴痘	Monkeypox								
	兹卡病毒感染症	Zika virus infection							1	
	发热伴血小板减少综合症	Severe Fever with Thrombocytopenia Syndrome							1	75
	肾综合症出血热	Hemorrhagic fever with renal syndrome								
	西部马脑炎	Western equine encephalitis								
	蜱媒脑炎	Tick-borne encephalitis								
	炭疽病	Anthrax								
	屈公病	Chikungunya fever							3	
	恙虫病	Scrub typhus(Tsutsugamushi disease)	1	1	2	1	12	57	318	
	登革热	Dengue fever					13	1	44	
	东部马脑炎	Eastern equine encephalitis								
	禽流感 ( 除H5N1、H7N9以外 )	Avian influenza (excluding H5N1 and H7N9)								
	立百病毒感染症	Nipah virus infection								
	日本红斑热	Japanese spotted fever						8	417	
	日本脑炎	Japanese encephalitis							5	
	汉坦病毒肺综合症	Hantavirus pulmonary syndrome								
	猴疱疹	Herpes B virus infection								
	马鼻疽	Glanders								
	布鲁氏杆菌病	Brucellosis							2	
	委内瑞拉马脑炎 ( Venezuelan equine encephalitis )	Venezuelan equine encephalitis								
	亨德拉病毒感染症	Hendra virus infection								
斑疹伤寒	Epidemic typhus									
肉毒杆菌中毒	Botulism					1		4		
疟疾	Malaria					6		20		
兔热病	Tularemia									
莱姆病	Lyme disease					1		26		
丽沙病毒感染症	Lyssavirus infection(excluding rabies)									
裂谷热	Rift valley fever									
类鼻疽	Melioidosis		1			1		1		
退伍军人症	Legionellosis	3	4	1	1	135	20	1,943		
钩端螺旋体病	Leptospirosis					2		16		
落基山斑疹热	Rocky mountain spotted fever									

类别	疾病	Diseases	东京					日本	
			第46周	第47周	第48周	第49周	2020年累计	第49周	2020年累计
V	阿米巴痢疾	Amebiasis		1	3		106	1	569
	病毒性肝炎(除A型、E型以外)	Viral hepatitis(excluding hepatitis A and E)	2		1		58	1	229
	对碳青霉烯(carbapenem)类抗生素具抗药性的肠内细菌感染症	CRE infection	5	6	5	4	158	28	1,747
	Acute Flaccid Paralysis (excluding Acute poliomyelitis)	Acute Flaccid Paralysis (excluding Acute poliomyelitis)			1		3		30
	急性脑炎	Acute encephalitis(excluding JE and WNE)	1				31	3	463
	隐孢子虫症	Cryptosporidiosis							6
	库贾氏病	Creutzfeldt-Jakob disease	1		1		16	1	138
	酿脓链球菌(Streptococcus pyogenes)感染症	Severe invasive streptococcal infections(TSLS)	2	4	1		92	4	697
	后天免疫缺陷综合症	Acquired immunodeficiency syndrome (AIDS)	14	6	3	10	363	14	1,009
	贾第虫病	Giardiasis					8		23
	侵袭性嗜血杆菌感染症	Invasive Haemophilus influenzae disease		1			23		238
	侵袭性脑膜炎感染症	Invasive meningococcal disease					2		14
	侵袭性肺炎链球菌感染症	Invasive pneumococcal disease	7	5	2	2	150	17	1,538
	水痘(仅限住院病例)	Varicella (limited to hospitalized case)	1		1	1	48	2	339
	先天性德国麻疹综合症	Congenital rubella syndrome							1
	梅毒	Syphilis	32	30	28	28	1,427	74	5,379
	播散性隐球菌症	Disseminated cryptococcosis	1	2			17	1	145
	破伤风	Tetanus					8		100
	万古霉素耐药的黄色葡萄球菌(Vancomycin-resistant Staphylococcus aureus, VRSA)感染症	Vancomycin-resistant S. aureus infection							
	万古霉素抗药性肠球菌(Vancomycin-Resistant Enterococci, VRE)感染症	Vancomycin-resistant Enterococcus infection					6	1	122
百日咳	Pertussis	1	1			258	16	2,879	
德国麻疹	Rubella		1			28		99	
麻疹	Measles					3		13	
抗药性不动杆菌感染症	MDRA infection							10	

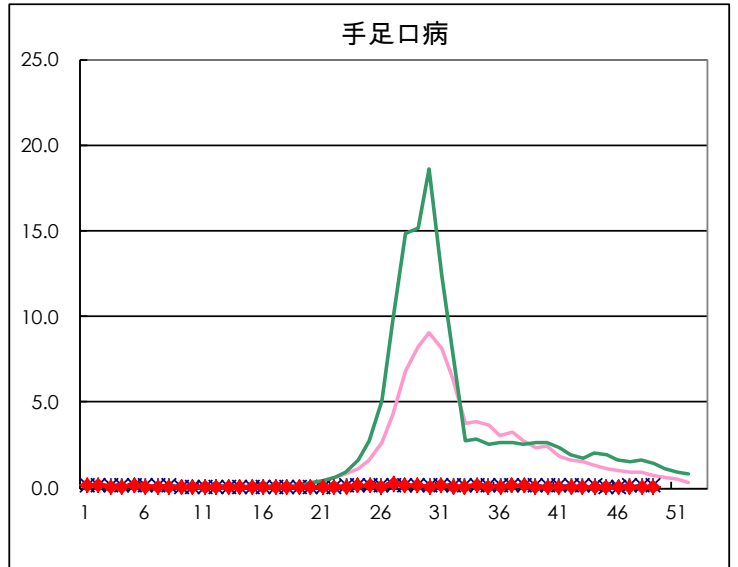
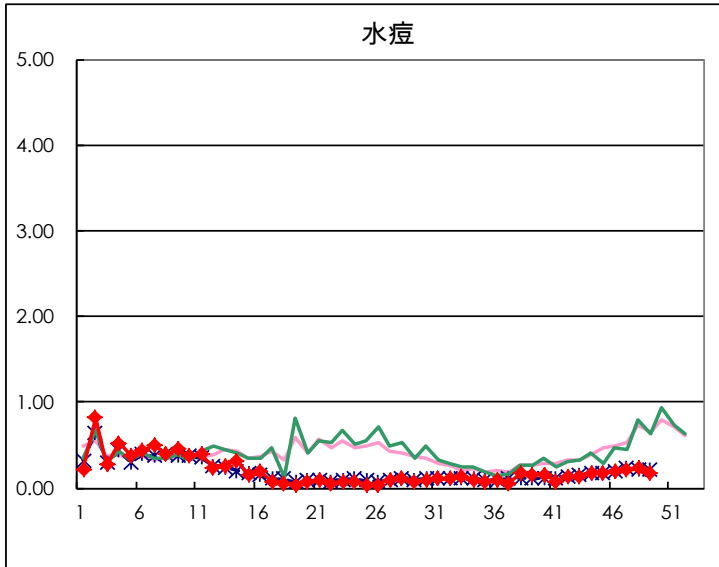
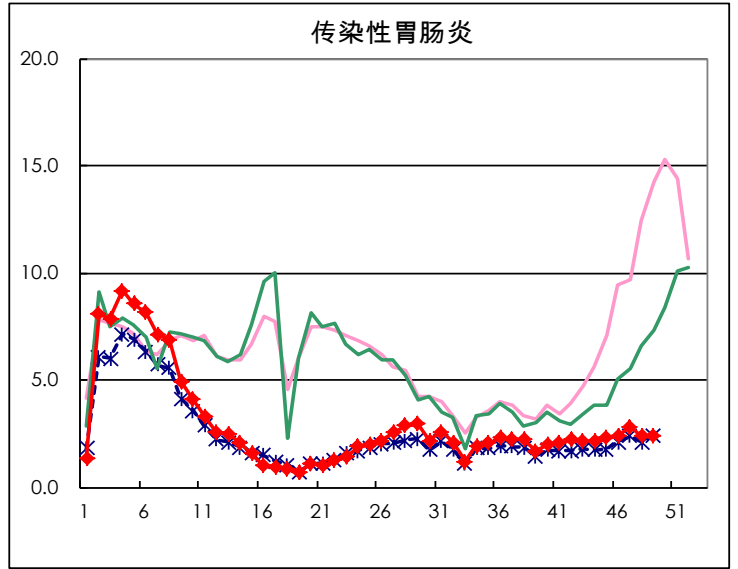
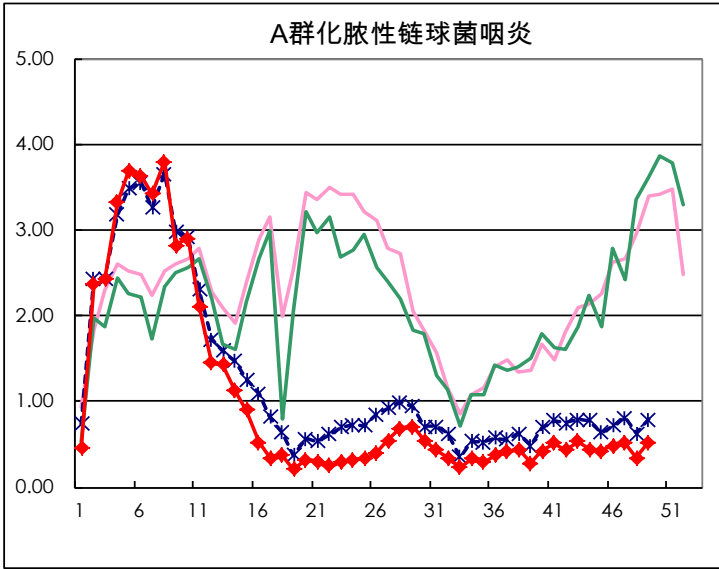
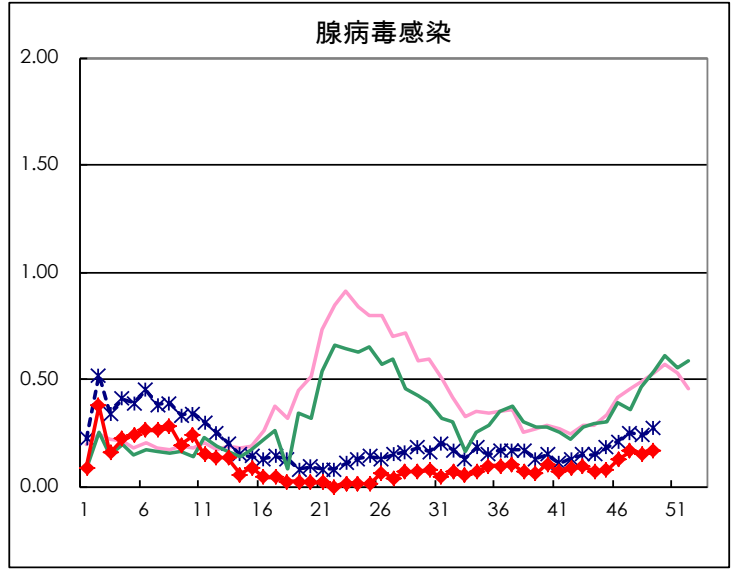
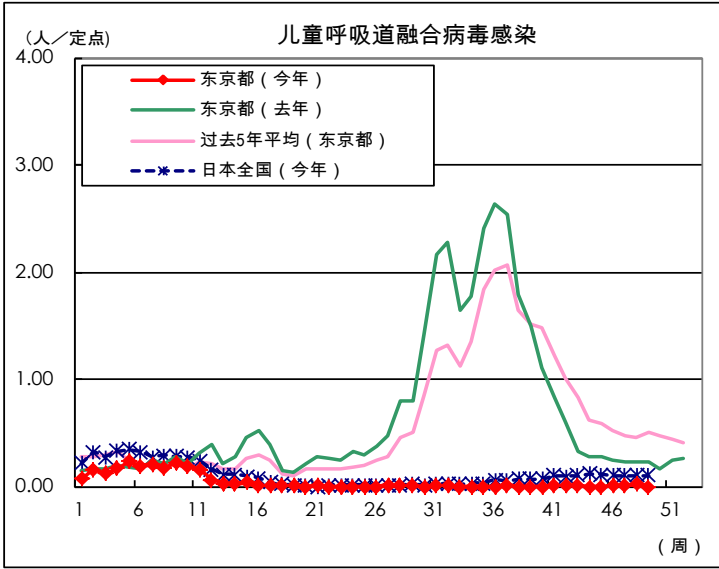
※ Designated infectious disease

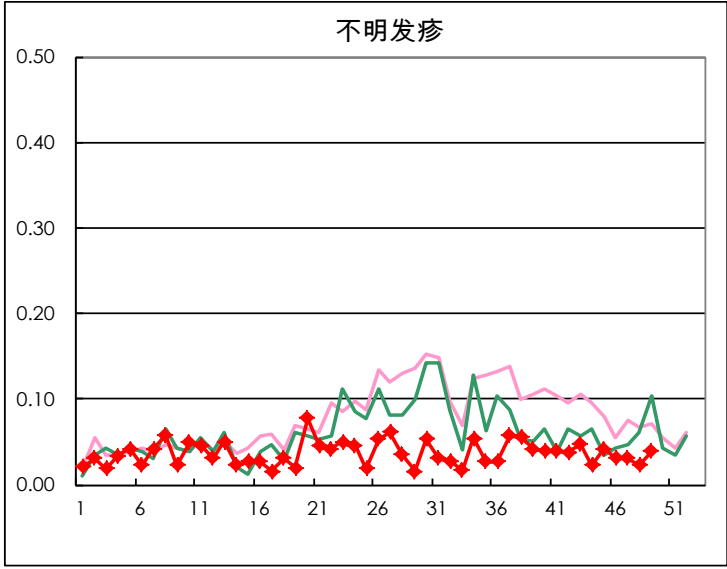
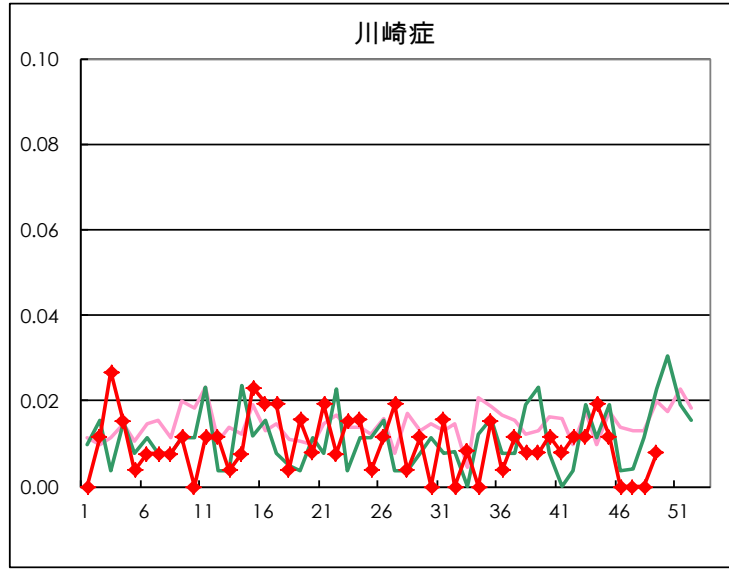
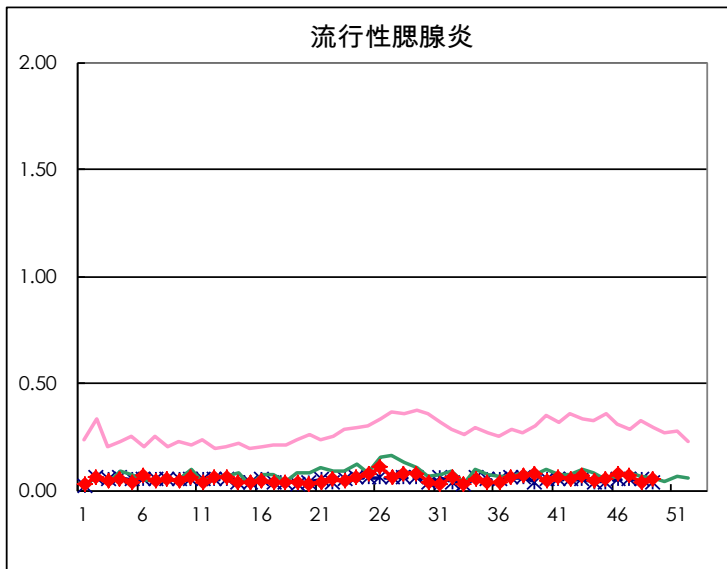
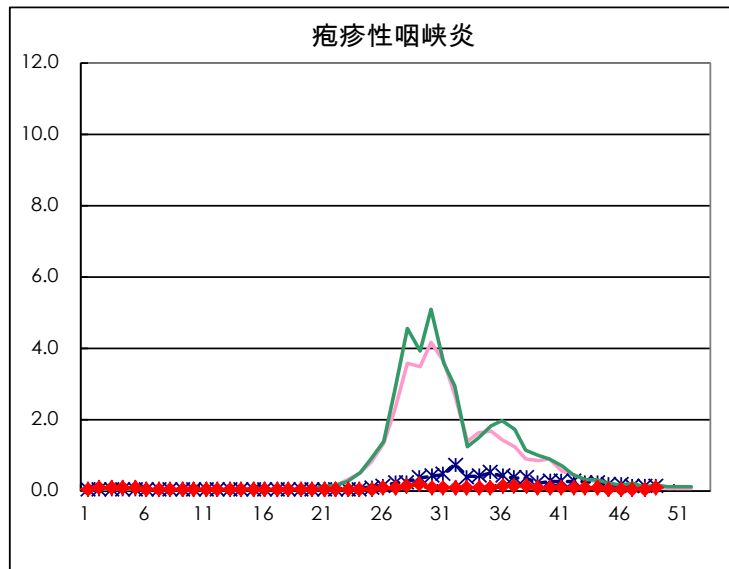
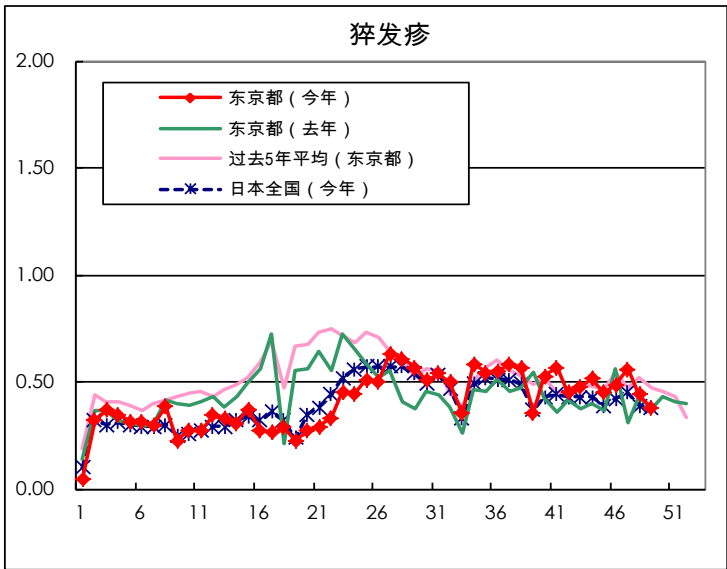
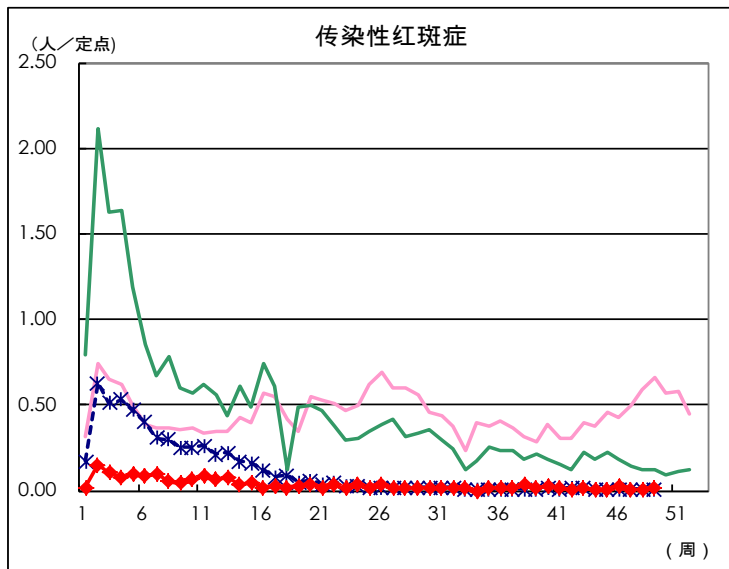
### 定点掌握对象疾病报告数量

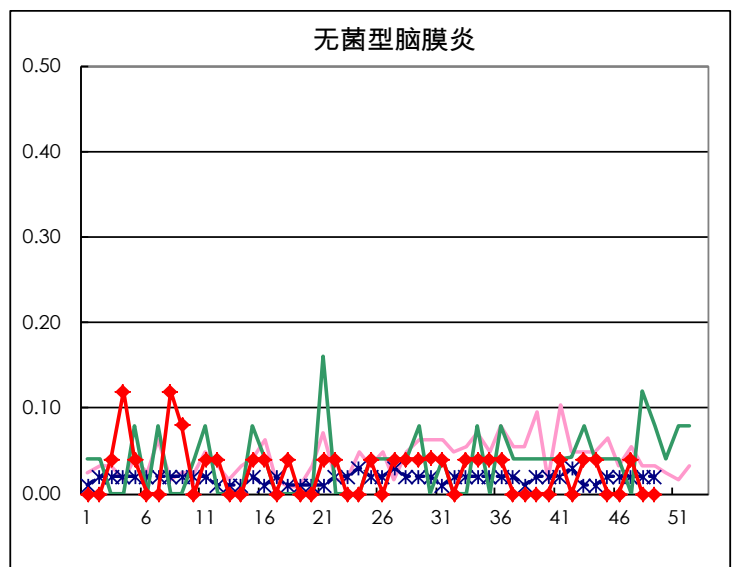
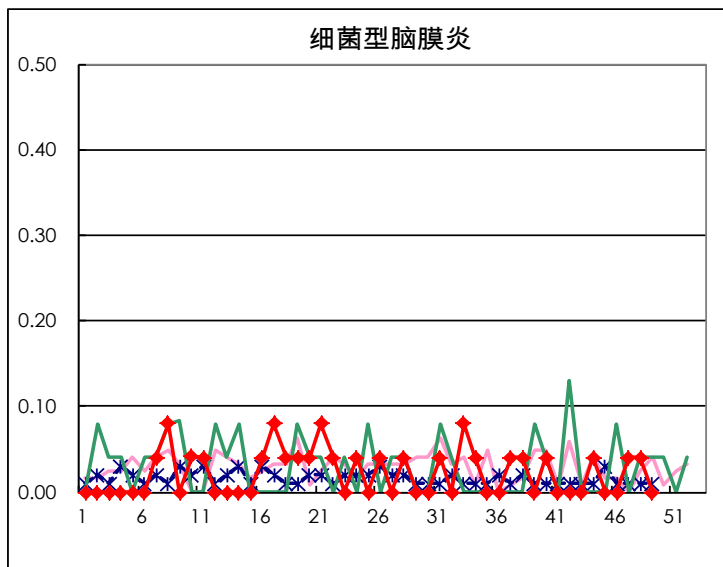
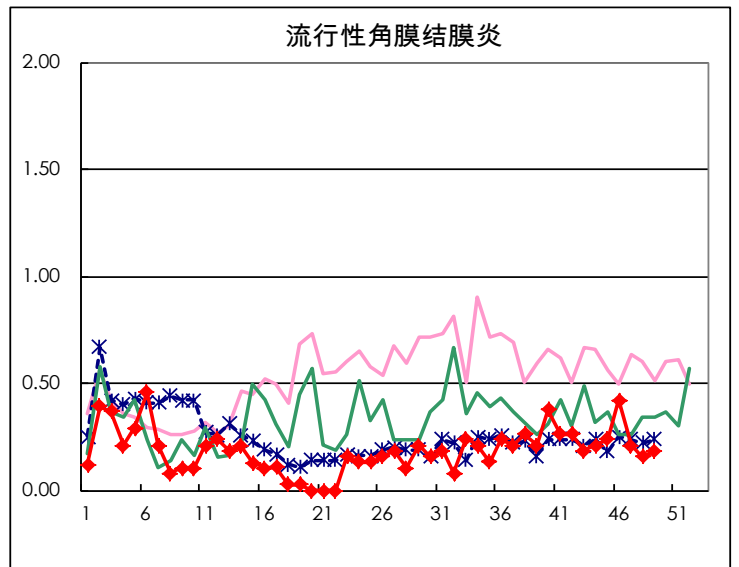
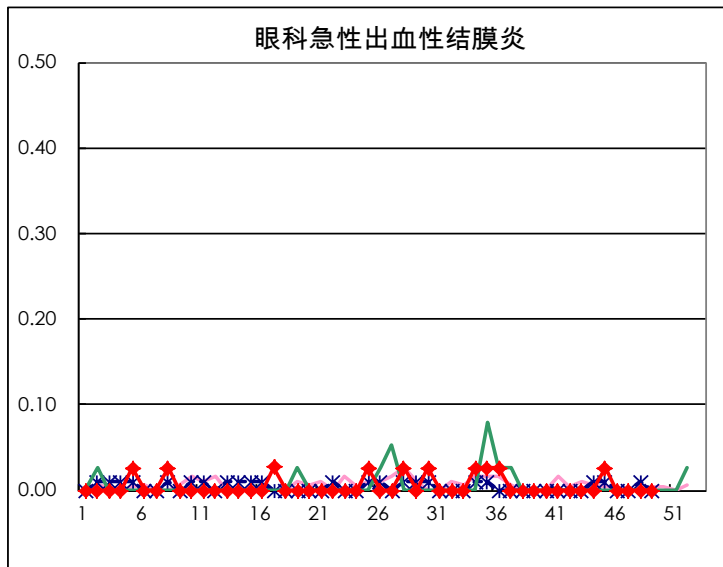
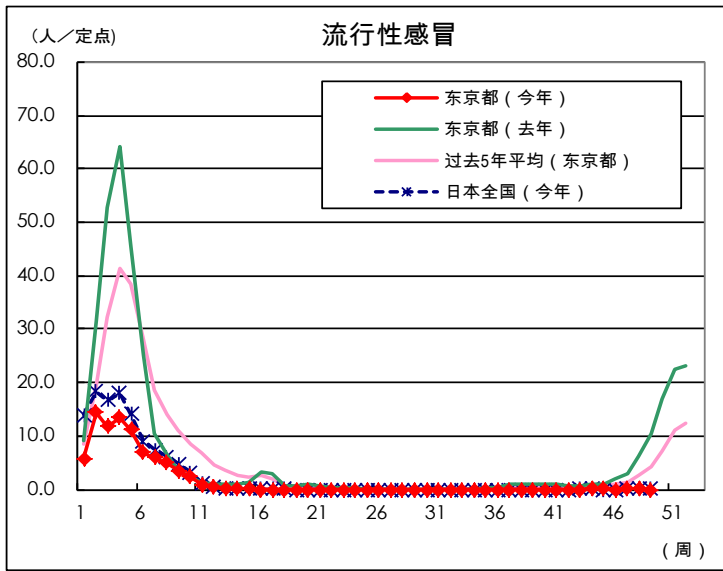
疾病	Diseases	东京				
		第46周	第47周	第48周	第49周	每哨兵
儿童呼吸道融合病毒感染	Respiratory syncytial virus infection	2	1	6		
腺病毒感染	Pharyngoconjunctival fever	32	43	39	42	0.16
A群化脓性链球菌咽炎	Group A streptococcal pharyngitis	124	134	87	134	0.52
传染性胃肠炎	Infectious gastroenteritis	615	729	615	616	2.41
水痘	Chickenpox	49	55	58	47	0.18
手足口病	Hand, foot, and mouth disease	8	11	8	8	0.03
传染性红斑症	Erythema infectiosum	7	1	2	4	0.02
猝发疹	Exanthem subitum	126	144	114	96	0.38
疱疹性咽峡炎	Herpangina	8	8	12	15	0.06
流行性腮腺炎	Mumps	21	17	10	14	0.05
川崎症	Kawasaki disease				2	0.01
不明发疹	Cold with exanthems	8	8	6	10	0.04
流行性感冒	Influenza	2	5	4	3	0.01
眼科急性出血性结膜炎	Acute hemorrhagic conjunctivitis					
流行性角膜结膜炎	Epidemic keratoconjunctivitis	16	8	6	7	0.18
细菌型脑膜炎	Bacterial meningitis		1	1		
无菌型脑膜炎	Aseptic meningitis		1			
肺炎	Mycoplasma pneumonia	6				
披衣菌肺炎(除鹦鹉病外)	Chlamydial pneumonia (excluding psittacosis)					
感染性胃肠炎(轮状病毒)	Infectious gastroenteritis (only by Rotavirus)					
流行性感冒住院	Influenza-Associated Hospitalizations					

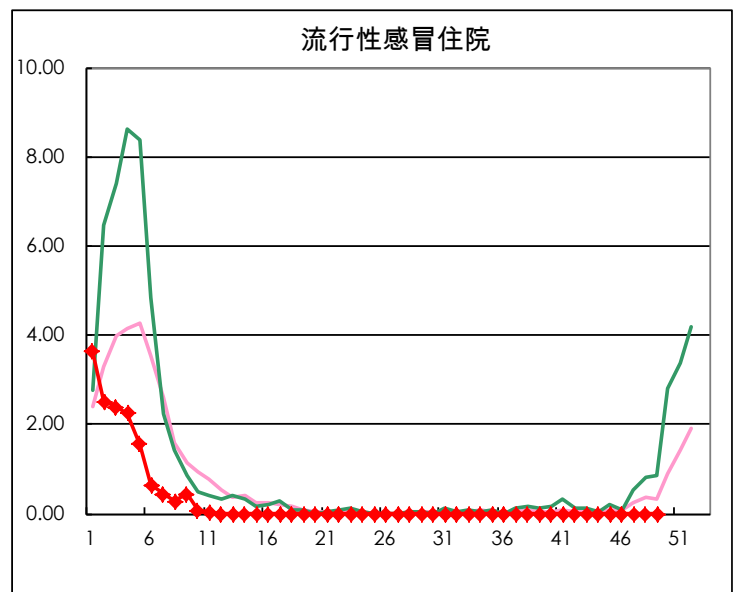
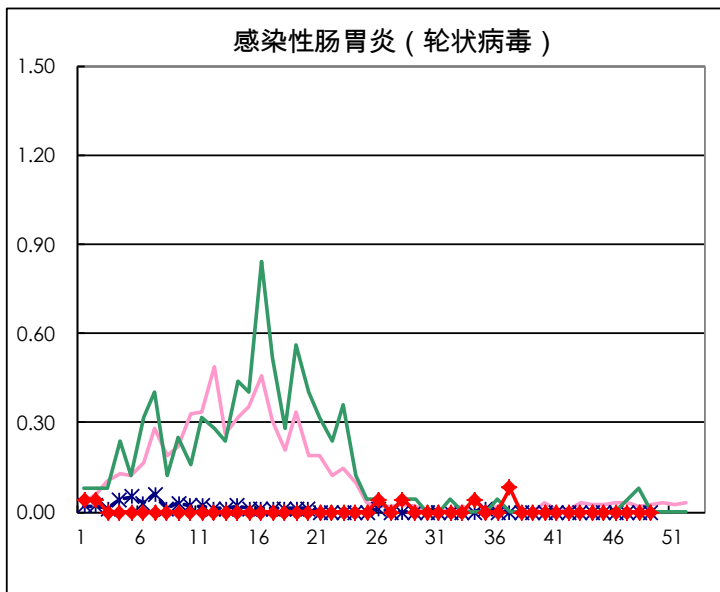
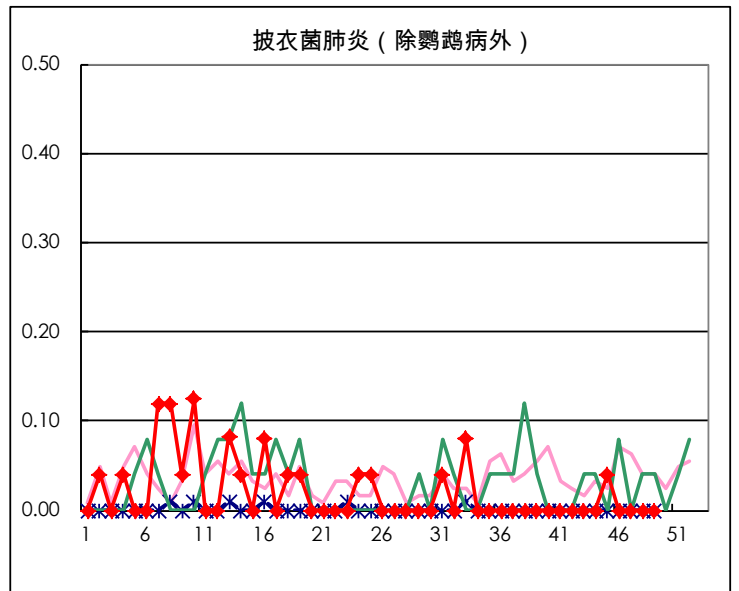
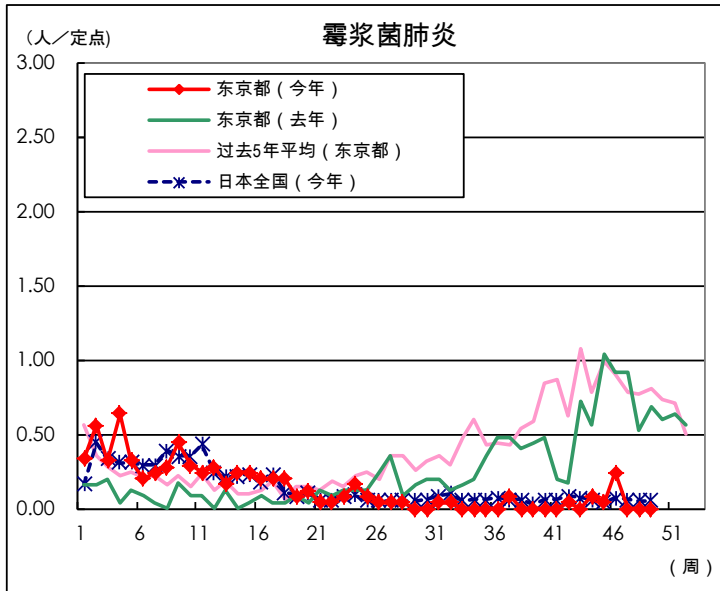
(空白为0)

定点掌握对象疾病在每定点医疗机构的报告数量









每周报告的哨点设施数量		
哨兵的类型	定点医疗机构数量	报告医疗机构数量
小儿科的	264	256
流行性感冒	419	407
眼科	39	38
专门设计的	25	25