

---

傳染病週報

# TOKYO IDWR

東京都傳染病資訊中心

2021年2月4日 / 4號  
1月25日 - 1月31日

東京傳染病監控系統

所有醫師皆必須呈報之傳染病

醫師必須向衛生所通報發生該疾病。衛生所則向東京都傳染病資訊中心報告個別案例。

定點醫療機構呈報之傳染病

由定點診所或醫院每週向衛生所呈報來訪患者數量。衛生所則向東京都傳染病資訊中心報告患者總數。東京都內約有500間定點診所及醫院。

東京都健康安全研究中心

TEL:81-3-3363-3213 FAX:81-3-5332-7365

e-mail:[www@tokyo-eiken.go.jp](mailto:www@tokyo-eiken.go.jp)

URL:[idsc.tokyo-eiken.go.jp/](http://idsc.tokyo-eiken.go.jp/)

---

全數掌握對象疾病 呈報數量

類別	疾病	Diseases	東京					日本	
			第1週	第2週	第3週	第4週	2021年累計	第4週	2021年累計
I	伊波拉出血熱	Ebola hemorrhagic fever							
	克里米亞 - 剛果出血熱	Crimean-Congo hemorrhagic fever							
	天花	Smallpox							
	南美出血熱	South American hemorrhagic fever							
	鼠疫	Plague							
	馬爾堡出血熱	Marburg disease							
	拉薩熱	Lassa fever							
II	脊髓灰質炎 ( 小兒麻痺 )	Acute poliomyelitis							
	結核病	Tuberculosis	50	30	36	29	145	240	914
	白喉	Diphtheria							
	嚴重急性呼吸系統綜合症 ( SARS )	Severe Acute Respiratory Syndrome(SARS)							
	中東呼吸綜合症	Middle East Respiratory Syndrome (MERS)							
	禽流感 ( H5N1 )	Avian influenza H5N1							
※	Novel Coronavirus 2019 infection	Novel Coronavirus 2019 infection							
III	霍亂	Cholera							
	細菌性病疾	Shigellosis	1				1		1
	腸道出血性大腸桿菌感染症	Enterohemorrhagic Escherichia coli infection	2	2	3		7	18	74
	傷寒	Typhoid fever							
	副傷寒	Paratyphoid fever							
IV	E型肝炎	Hepatitis E	1	2	2	3	8	12	53
	西尼羅熱	West Nile fever							
	A型肝炎	Hepatitis A	1				1		4
	棘球蚴病	Echinococcosis							2
	黃熱病	Yellow fever							
	鵝鶩熱	Psittacosis							1
	鄂木斯克出血熱	Omsk hemorrhagic fever							
	回歸熱	Relapsing fever							
	開薩努森林病 ( Kyasanur forest disease )	Kyasanur forest disease							
	Q型流感	Q fever							
	狂犬病	Rabies							
	球黴菌症	Coccidioidomycosis							
	猴痘	Monkeypox							
	茲卡病毒感染症	Zika virus infection							
	發熱伴血小板減少綜合症	Severe Fever with Thrombocytopenia Syndrome							
	漢他病毒出血熱	Hemorrhagic fever with renal syndrome							
	西部馬腦炎	Western equine encephalitis							
	蜱媒腦炎	Tick-borne encephalitis							
	炭疽病	Anthrax							
	屈公病	Chikungunya fever							
	恙蟲病	Scrub typhus(Tsutsugamushi disease)						3	47
	登革熱	Dengue fever							
	東部馬腦炎	Eastern equine encephalitis							
	禽流感 ( 除H5N1・ H7N9以外 )	Avian influenza (excluding H5N1 and H7N9)							
	立百病毒感染症	Nipah virus infection							
	日本紅斑熱	Japanese spotted fever							1
	日本腦炎	Japanese encephalitis							
	漢他病毒肺綜合症	Hantavirus pulmonary syndrome							
	猴痘疹	Herpes B virus infection							
	馬鼻疽	Glanders							
	布魯氏桿菌病	Brucellosis							
	委內瑞拉馬腦炎 ( Venezuelan equine encephalitis )	Venezuelan equine encephalitis							
	亨德拉病毒感染症	Hendra virus infection							
斑疹傷寒	Epidemic typhus								
肉毒桿菌中毒	Botulism								
瘧疾	Malaria							3	
兔熱病	Tularemia								
萊姆病	Lyme disease						1	2	
麗沙病毒感染症	Lyssavirus infection(excluding rabies)								
裂谷熱	Rift valley fever								
類鼻疽	Melioidosis								
退伍軍人病	Legionellosis	2	3	2	1	8	13	73	
鉤端螺旋體病	Leptospirosis								
洛磯山斑疹熱	Rocky mountain spotted fever								

類別	疾病	Diseases	東京					日本	
			第1週	第2週	第3週	第4週	2021年累計	第4週	2021年累計
V	阿米巴痢疾	Amebiasis	3		1		4	6	39
	病毒性肝炎 (除A型・E型以外)	Viral hepatitis(excluding hepatitis A and E)	1				1	1	7
	對carbapenem類抗生素抗藥性之腸內細菌感染症	CRE infection	6	5	1	1	13	15	98
	Acute Flaccid Paralysis (excluding Acute poliomyelitis)	Acute Flaccid Paralysis (excluding Acute poliomyelitis)						1	2
	急性腦炎	Acute encephalitis(excluding JE and WNE)	1				1	5	22
	隱孢子蟲症	Cryptosporidiosis							
	庫賈氏病	Creutzfeldt-Jakob disease			1		1	4	13
	化膿性鏈球菌 (Streptococcus pyogenes) 感染症	Severe invasive streptococcal infections(TSLS)	1	2	3		6	6	52
	後天免疫缺乏綜合症	Acquired immunodeficiency syndrome (AIDS)	4	5	8	5	22	8	59
	賈第蟲病	Giardiasis			1		1		4
	侵襲性嗜血桿菌感染症	Invasive Haemophilus influenzae disease						3	19
	侵襲性腦膜炎感染症	Invasive meningococcal disease							
	侵襲性肺炎鏈球菌感染症	Invasive pneumococcal disease	4	2	3	1	10	11	80
	水痘 (僅限住院病例)	Varicella (limited to hospitalized case)		1			1	3	15
	先天性德國麻疹綜合症	Congenital rubella syndrome							1
	梅毒	Syphilis	26	33	32	37	128	69	364
	播散性隱球菌症	Disseminated cryptococcosis			1		1	1	8
	破傷風	Tetanus						2	7
	VRSA ( vancomycin-resistant Staphylococcus aureus ) 感染症	Vancomycin-resistant S. aureus infection							
	真古菌素抗藥性腸球菌 ( Vancomycin-Resistant Enterococci, VRE ) 感染症	Vancomycin-resistant Enterococcus infection						1	3
百日咳	Pertussis	1	1	2	1	5	10	40	
德國麻疹	Rubella						1	2	
麻疹	Measles								
抗藥性不動桿菌感染症	MDRA infection								

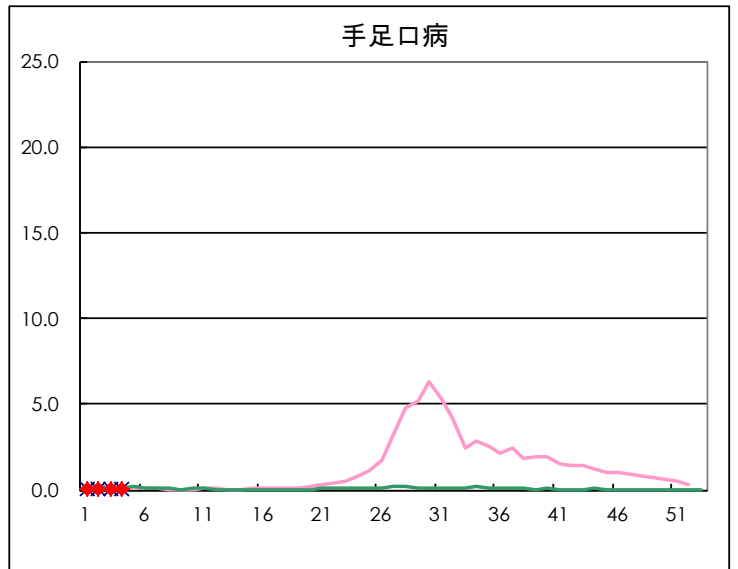
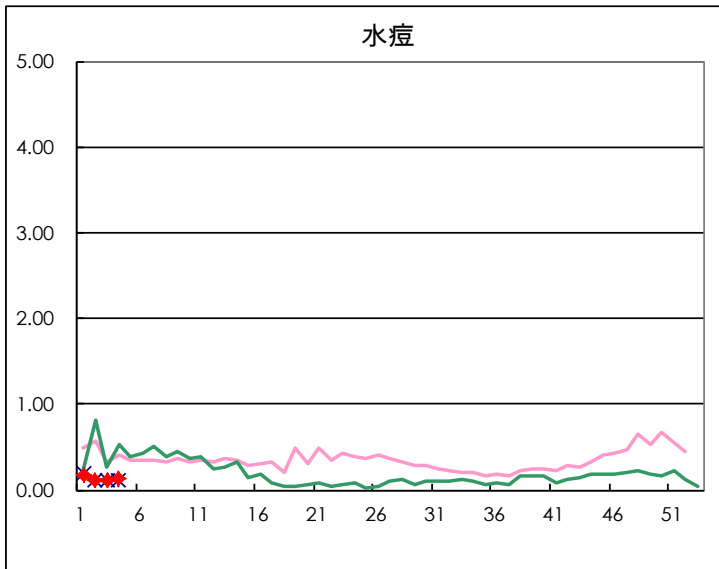
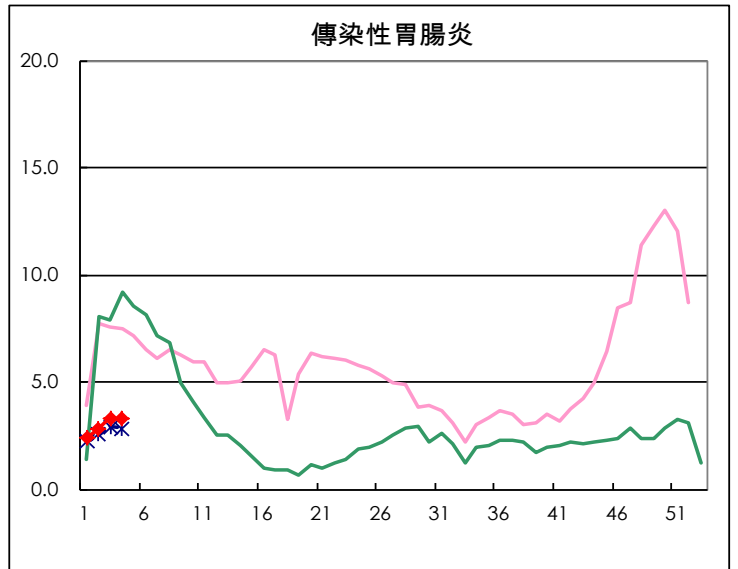
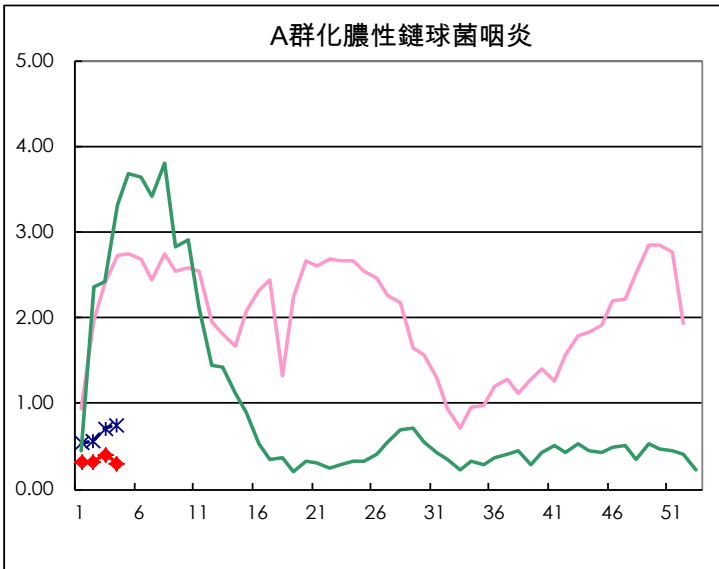
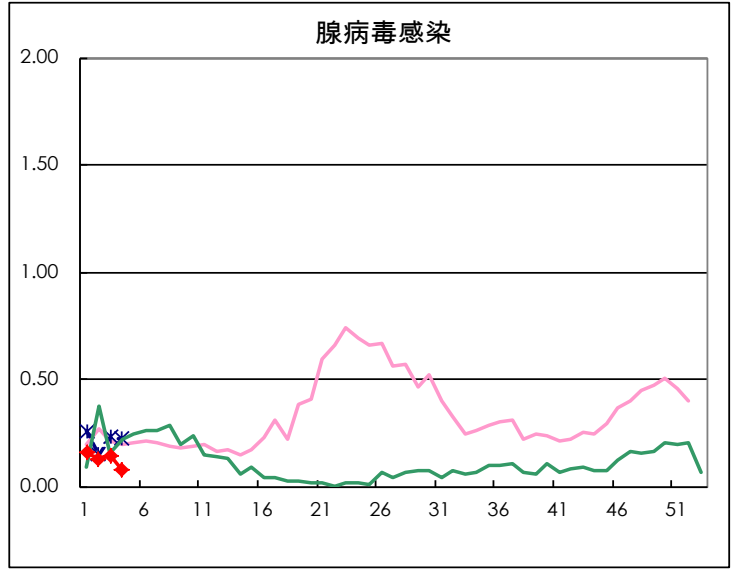
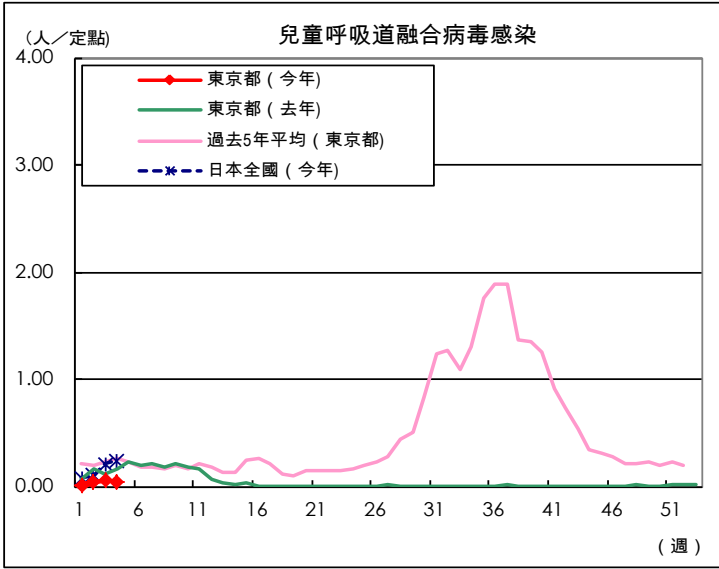
※ Designated infectious disease

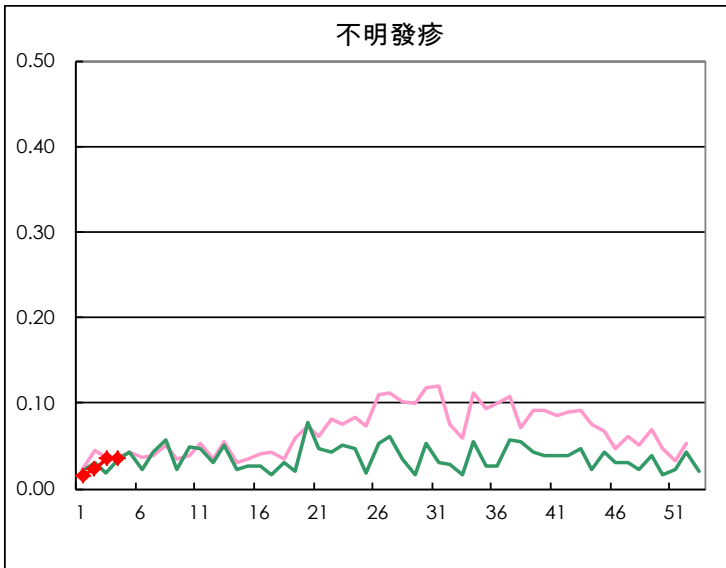
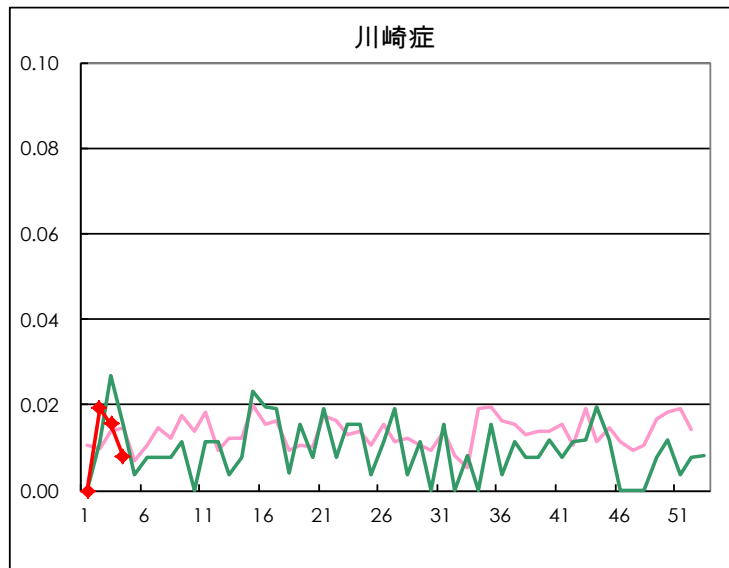
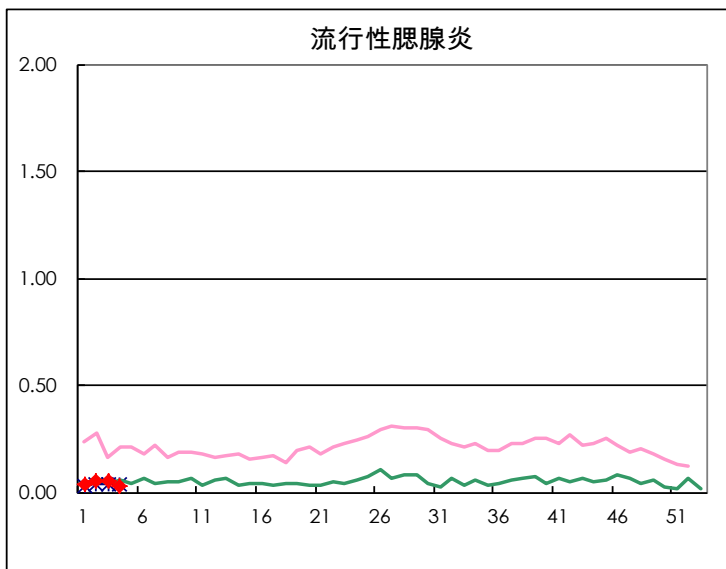
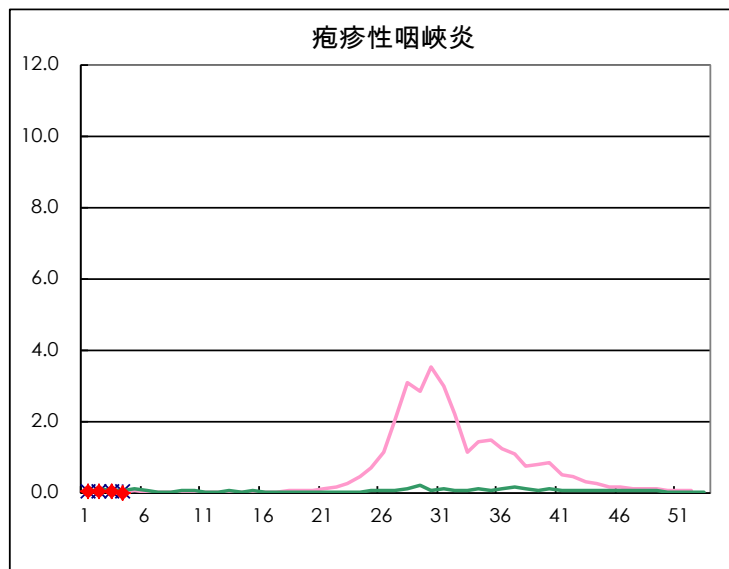
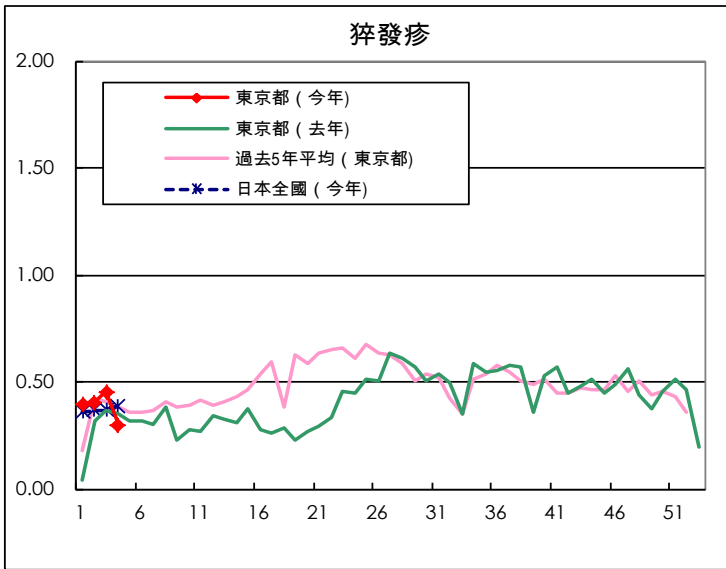
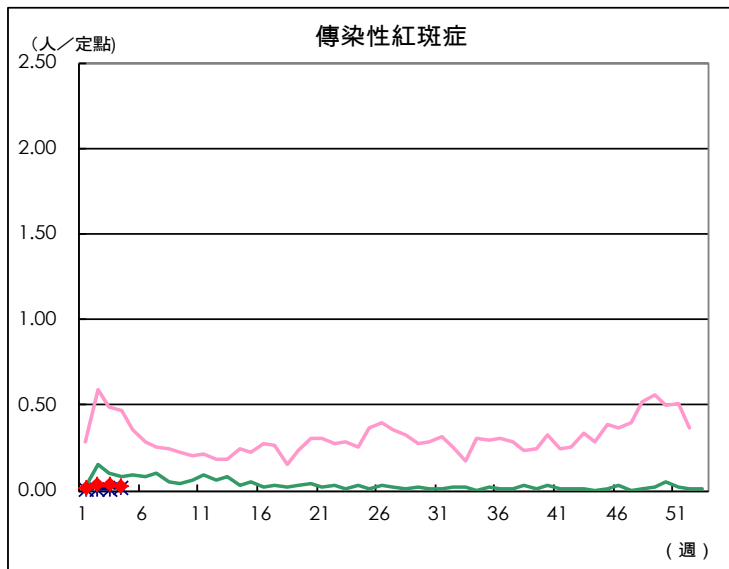
### 定點掌握對象疾病報告數量

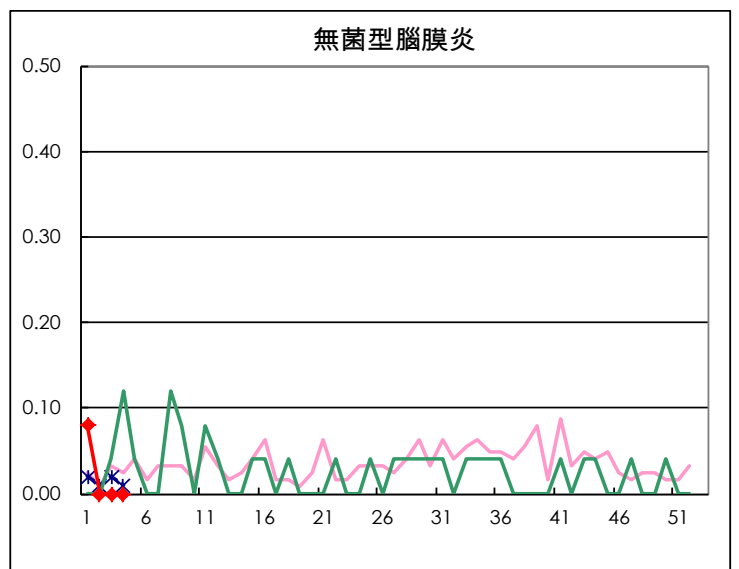
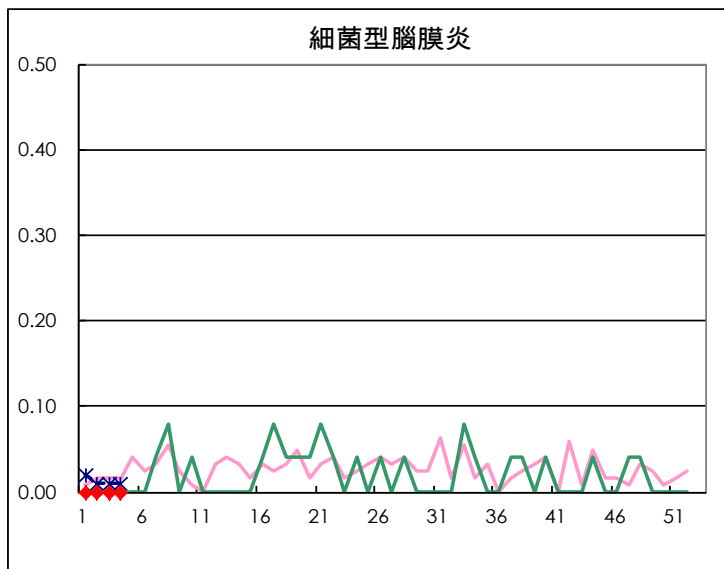
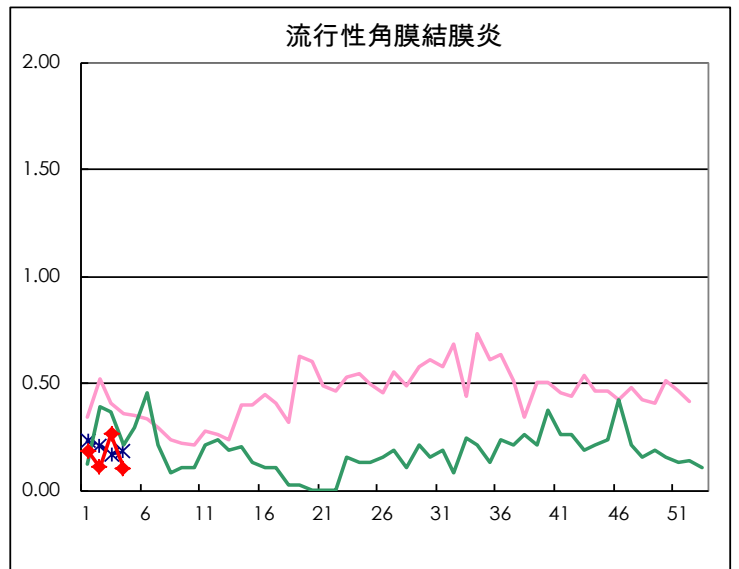
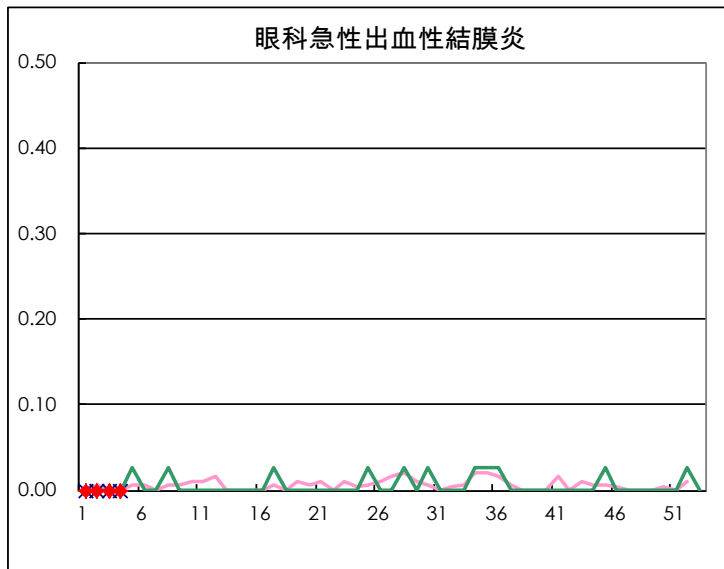
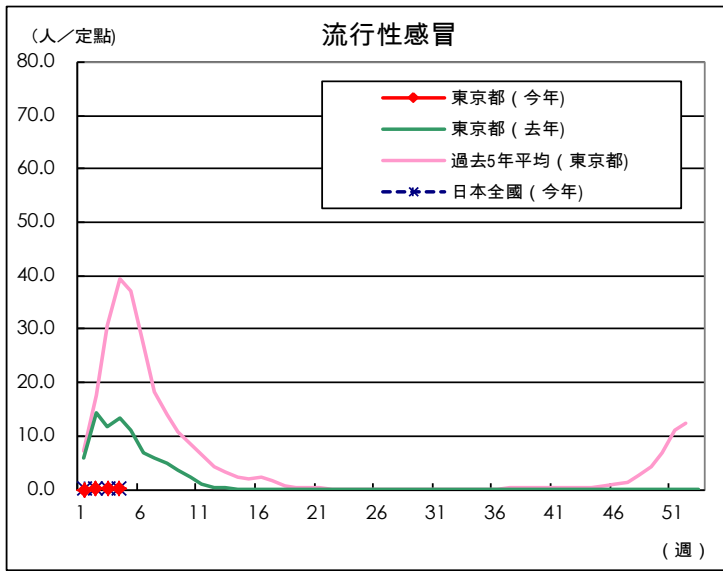
疾病	Diseases	東京				
		第1週	第2週	第3週	第4週	每哨兵
兒童呼吸道融合病毒感染	Respiratory syncytial virus infection	1	9	13	12	0.05
腺病毒感染	Pharyngoconjunctival fever	40	33	37	19	0.08
A群化膿性鏈球菌咽炎	Group A streptococcal pharyngitis	79	84	102	76	0.30
傳染性胃腸炎	Infectious gastroenteritis	606	728	852	823	3.27
水痘	Chickenpox	45	28	29	34	0.13
手足口病	Hand, foot, and mouth disease	5	6	7	7	0.03
傳染性紅斑症	Erythema infectiosum	5	8	8	7	0.03
猝發疹	Exanthem subitum	102	105	116	75	0.30
疱疹性咽峽炎	Herpangina	6	4	2		
流行性腮腺炎	Mumps	9	13	14	7	0.03
川崎症	Kawasaki disease		5	4	2	0.01
不明發疹	Cold with exanthems	4	6	9	9	0.04
流行性感冒	Influenza	3	4	5	5	0.01
眼科急性出血性結膜炎	Acute hemorrhagic conjunctivitis					
流行性角膜炎	Epidemic keratoconjunctivitis	7	4	10	4	0.11
細菌型腦膜炎	Bacterial meningitis					
無菌型腦膜炎	Aseptic meningitis	2				
黴漿菌肺炎	Mycoplasma pneumonia	1	3	1		
披衣菌肺炎 (除鸚鵡病外)	Chlamydial pneumonia (excluding psittacosis)				1	0.04
感染性腸胃炎 (輪狀病毒)	Infectious gastroenteritis (only by Rotavirus)					
流行性感冒住院	Influenza-Associated Hospitalizations				1	0.04

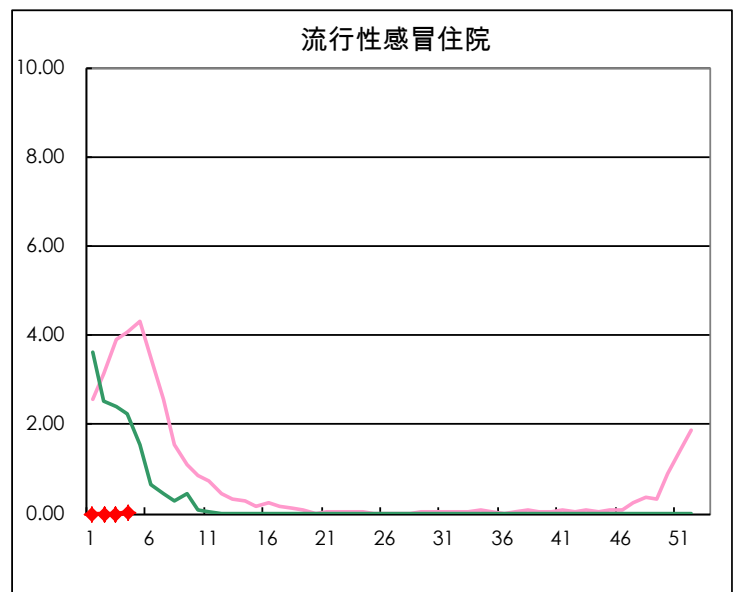
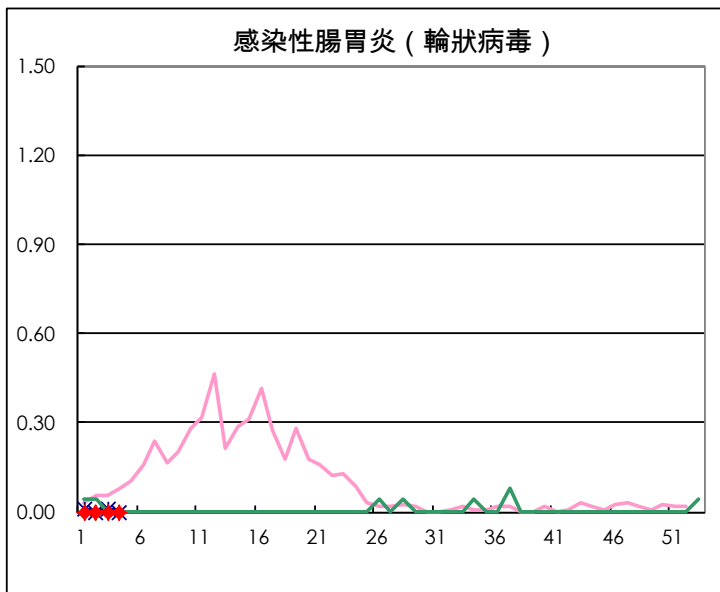
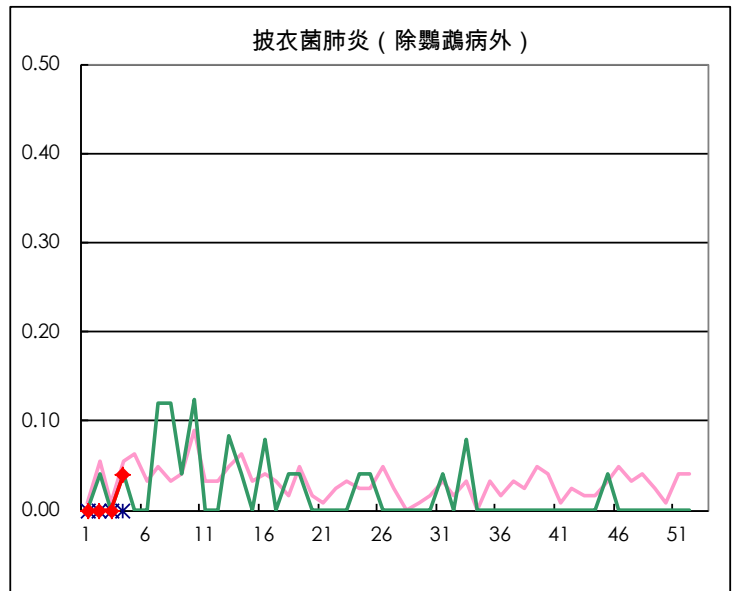
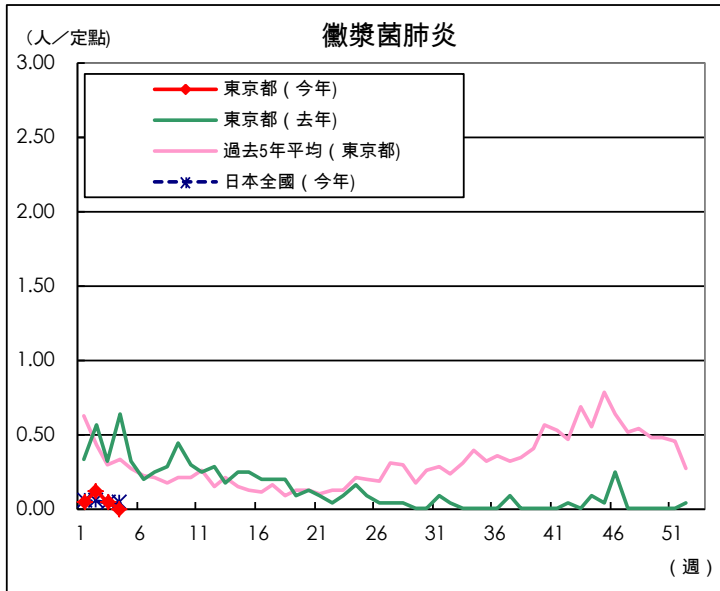
(空白為0)

定點掌握對象疾病於每定點醫療機構之報告數量









每週報告的哨點設施數量		
哨兵的類型	定點醫療機構數量	報告醫療機構數量
小兒科的	264	252
流行性感冒	419	402
眼科	39	38
專門設計的	25	25