
传染病周报

TOKYO IDWR

东京都传染病信息中心

2021年6月3日 / 21号
5月24日 - 5月30日

东京传染病监控系统

所有医生均必须上报的传染病

医生必须向卫生所通报发生该疾病。卫生所则向东京都传染病信息中心报告个别案例。

定点医疗机构上报的传染病

由定点诊所或医院每周向卫生所上报来访患者数量。卫生所则向东京都传染病信息中心报告患者总数。东京都内约有500家定点诊所与医院。

东京都健康安全研究中心

TEL:81-3-3363-3213 FAX:81-3-5332-7365

e-mail:www@tokyo-eiken.go.jp

URL:idsc.tokyo-eiken.go.jp/

全数掌握对象疾病 上报数量

类别	疾病	Diseases	东京					日本	
			第18周	第19周	第20周	第21周	2021年累计	第21周	2021年累计
I	埃博拉出血热	Ebola hemorrhagic fever							
	克里米亚 - 刚果出血热	Crimean-Congo hemorrhagic fever							
	天花	Smallpox							
	南美出血热	South American hemorrhagic fever							
	鼠疫	Plague							
	马尔堡出血热	Marburg disease							
	拉萨热	Lassa fever							
II	脊髓灰质炎 (小儿麻痹)	Acute poliomyelitis							
	结核病	Tuberculosis	26	32	63	45	883	268	6,125
	白喉	Diphtheria							
	严重急性呼吸系统综合症 (SARS)	Severe Acute Respiratory Syndrome(SARS)							
	中东呼吸综合症	Middle East Respiratory Syndrome (MERS)							
	禽流感 (H5N1)	Avian influenza H5N1							
	禽流感 (H7N9)	Avian influenza H7N9							
III	霍乱	Cholera							
	细菌性痢疾	Shigellosis					2		4
	肠道出血性大肠杆菌感染症	Enterohemorrhagic Escherichia coli infection	2	2	8	8	53	49	483
	伤寒	Typhoid fever							
	副伤寒	Paratyphoid fever							
IV	E型肝炎	Hepatitis E	1	4	4	1	63	1	226
	西尼罗热	West Nile fever							
	A型肝炎	Hepatitis A			1		9		33
	棘球蚴病	Echinococcosis							13
	黄热病	Yellow fever							
	鹦鹉热	Psittacosis							3
	鄂木斯克出血热	Omsk hemorrhagic fever							
	回归热	Relapsing fever							2
	奇赛纳森林病 (Kyasanur forest disease)	Kyasanur forest disease							
	Q型流感	Q fever							
	狂犬病	Rabies							
	球孢子菌病	Coccidioidomycosis							
	猴痘	Monkeypox							
	兹卡病毒感染症	Zika virus infection							
	发热伴血小板减少综合症	Severe Fever with Thrombocytopenia Syndrome						3	37
	肾综合症出血热	Hemorrhagic fever with renal syndrome							
	西部马脑炎	Western equine encephalitis							
	蜱媒脑炎	Tick-borne encephalitis							
	炭疽病	Anthrax							
	屈公病	Chikungunya fever							
	恙虫病	Scrub typhus(Tsutsugamushi disease)					2	5	103
	登革热	Dengue fever							
	东部马脑炎	Eastern equine encephalitis							
	禽流感 (除H5N1、H7N9以外)	Avian influenza (excluding H5N1 and H7N9)							
	立百病毒感染症	Nipah virus infection							
	日本红斑热	Japanese spotted fever					1	7	81
	日本脑炎	Japanese encephalitis							
	汉坦病毒肺综合症	Hantavirus pulmonary syndrome							
	猴疱疹	Herpes B virus infection							
	马鼻疽	Glanders							
	布鲁氏杆菌病	Brucellosis							
	委内瑞拉马脑炎 (Venezuelan equine encephalitis)	Venezuelan equine encephalitis							
亨德拉病毒感染症	Hendra virus infection								
斑疹伤寒	Epidemic typhus								
肉毒杆菌中毒	Botulism							1	
疟疾	Malaria				1	1	1	5	
兔热病	Tularemia								
莱姆病	Lyme disease							5	
丽莎病毒感染症	Lyssavirus infection(excluding rabies)								
裂谷热	Rift valley fever								
类鼻疽	Melioidosis								
退伍军人症	Legionellosis			2	2	35	42	452	
钩端螺旋体病	Leptospirosis					1		2	
落基山斑疹热	Rocky mountain spotted fever								

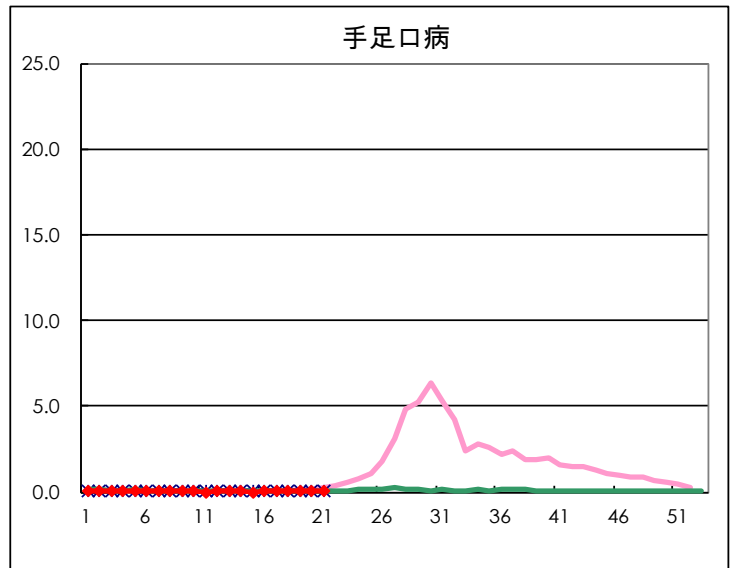
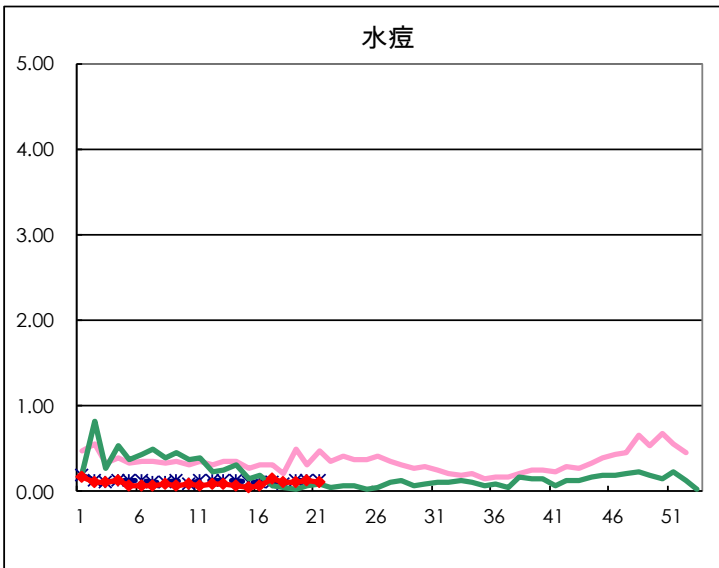
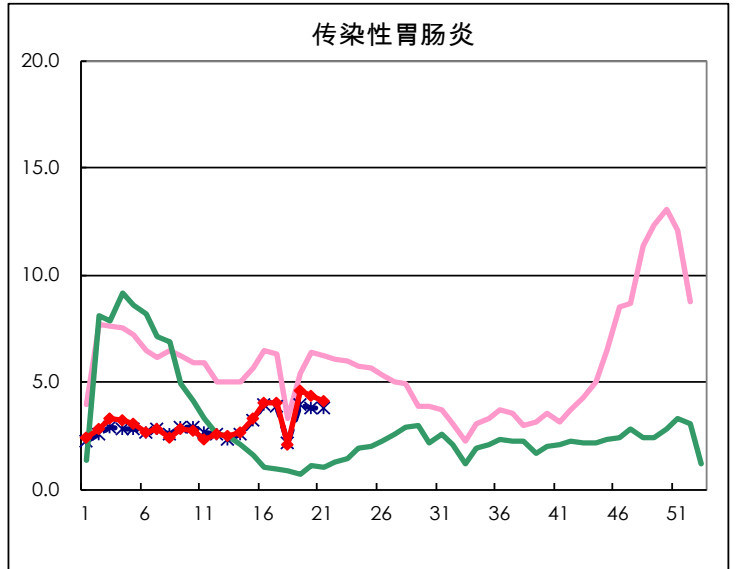
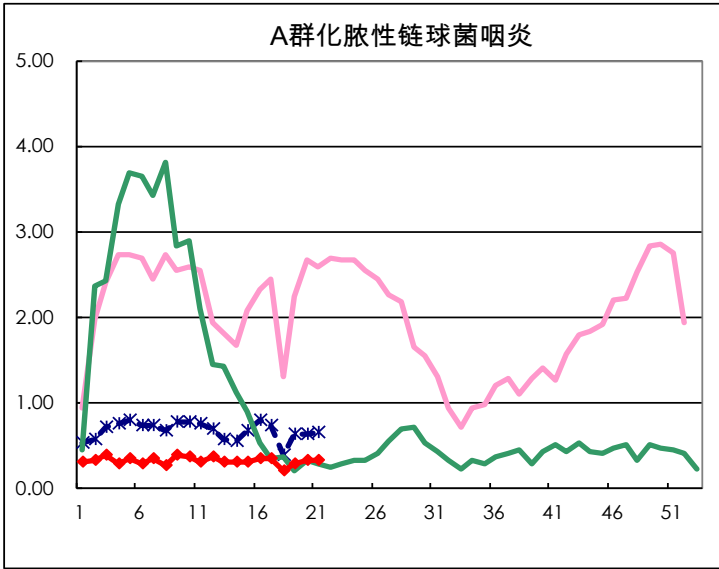
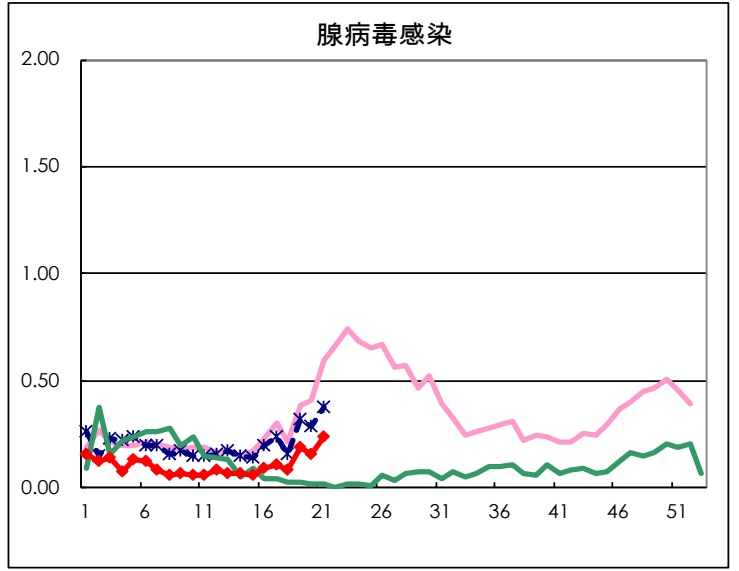
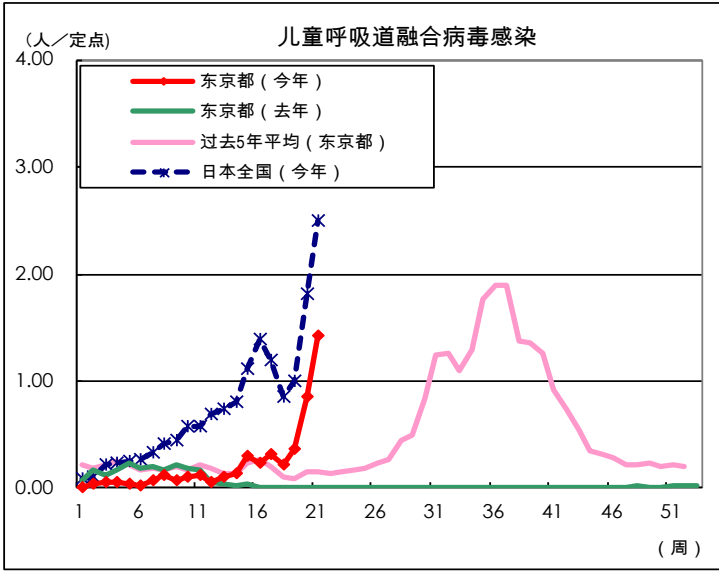
类别	疾病	Diseases	东京					日本	
			第18周	第19周	第20周	第21周	2021年累计	第21周	2021年累计
V	阿米巴痢疾	Amebiasis	1	3	1	2	34	6	205
	病毒性肝炎 (除A型、E型以外)	Viral hepatitis(excluding hepatitis A and E)		2	1		25	3	80
	对碳青霉烯类(carbapenem)类抗生素具抗药性的肠内细菌感染症	CRE infection	3	6	3	3	74	25	675
	Acute Flaccid Paralysis (excluding Acute poliomyelitis)	Acute Flaccid Paralysis (excluding Acute poliomyelitis)			1		2		7
	急性脑炎	Acute encephalitis(excluding JE and WNE)					7	4	129
	隐孢子虫病	Cryptosporidiosis							2
	库贾氏病	Creutzfeldt-Jakob disease	1				7	1	67
	酿脓链球菌(Streptococcus pyogenes)感染症	Severe invasive streptococcal infections(TSLS)	1	1	2	1	28	9	259
	后天免疫缺陷综合症	Acquired immunodeficiency syndrome (AIDS)	1	5	12	7	147	11	385
	贾第虫病	Giardiasis		1			5		16
	侵袭性嗜血杆菌感染症	Invasive Haemophilus influenzae disease		1	1		9	1	88
	侵袭性脑膜炎感染症	Invasive meningococcal disease							
	侵袭性肺炎链球菌感染症	Invasive pneumococcal disease	7	4	1	4	50	18	587
	水痘(仅限住院病例)	Varicella (limited to hospitalized case)					12	3	108
	先天性德国麻疹综合症	Congenital rubella syndrome							1
	梅毒	Syphilis	34	55	43	43	849	60	2,498
	播散性隐球菌症	Disseminated cryptococcosis	1		2		6	3	56
	破伤风	Tetanus					1	2	31
	万古霉素耐药金黄色葡萄球菌(Vancomycin-resistant Staphylococcus aureus, VRSA)感染症	Vancomycin-resistant S. aureus infection							
	万古霉素抗药性肠球菌(Vancomycin-Resistant Enterococci, VRE)感染症	Vancomycin-resistant Enterococcus infection					1		42
百日咳	Pertussis		2	1		31	8	243	
德国麻疹	Rubella					1		7	
麻疹	Measles						1	2	
抗药性不动杆菌感染症	MDRA infection								

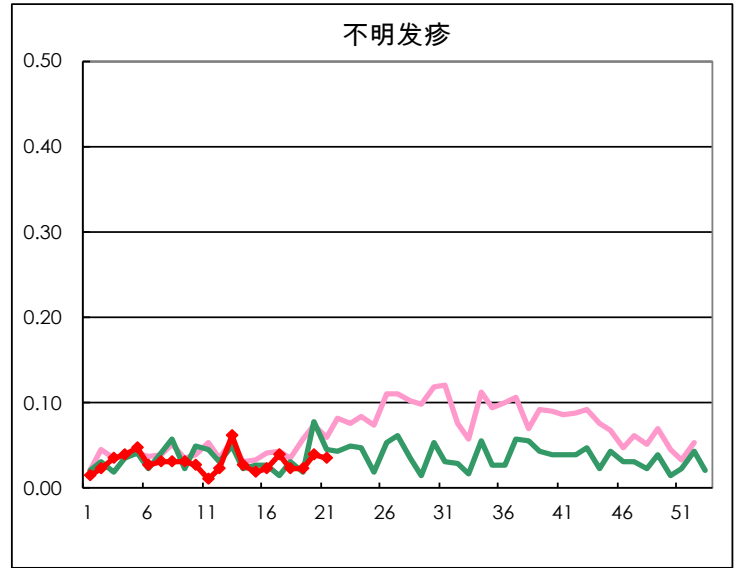
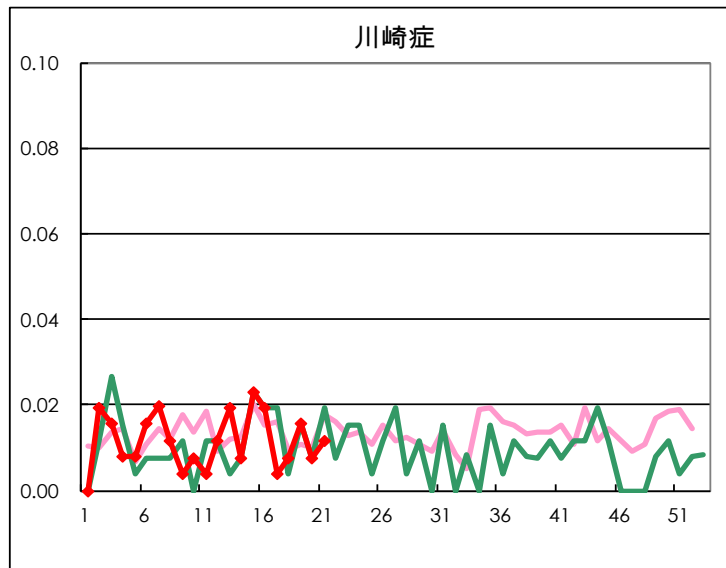
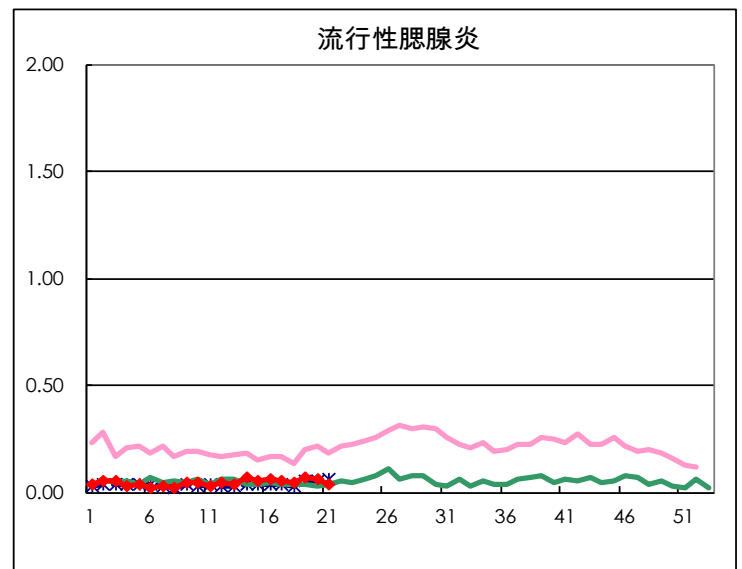
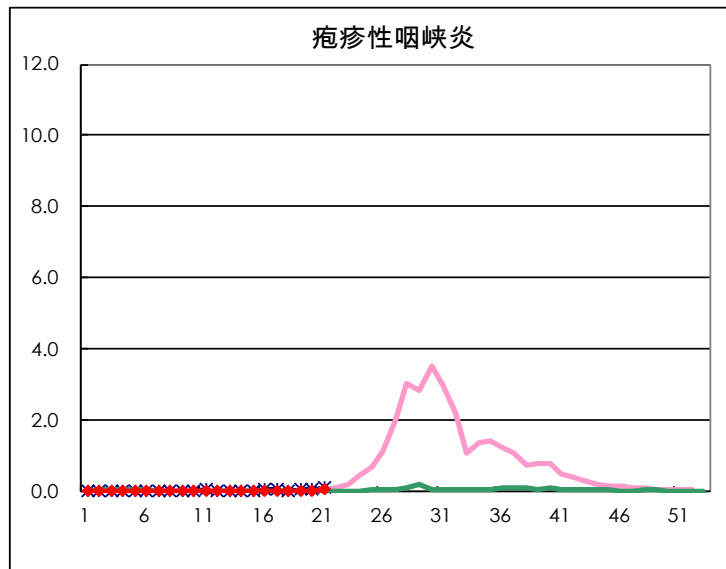
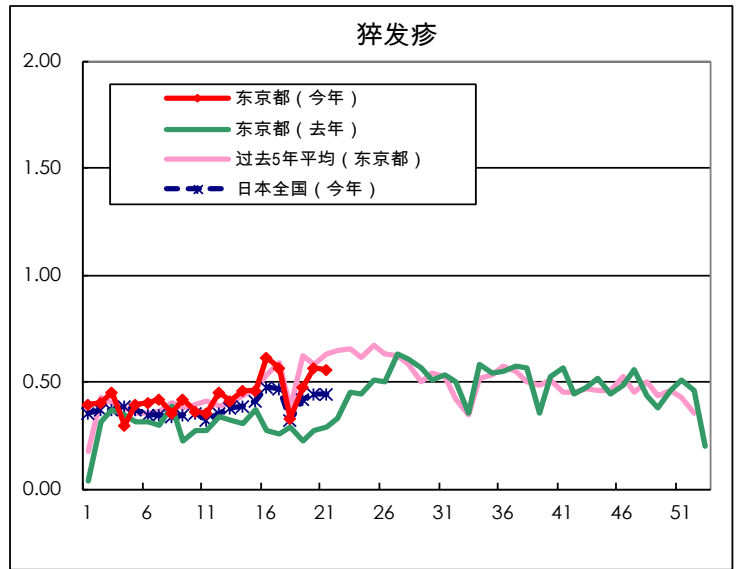
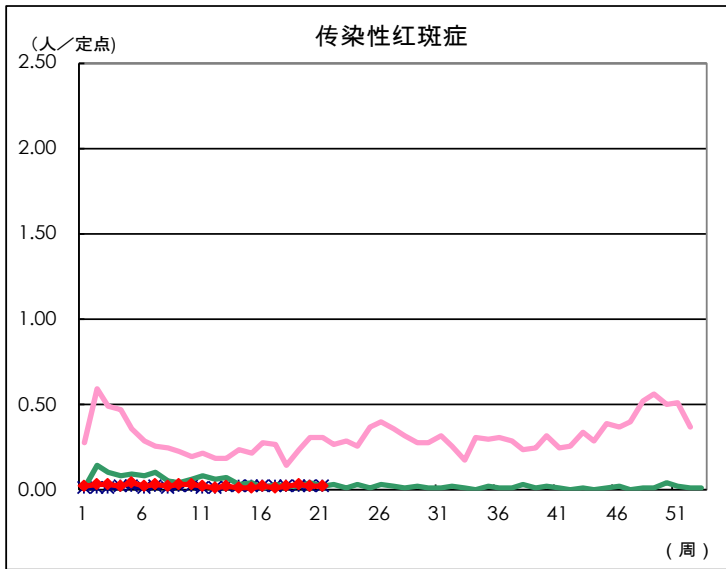
定点掌握对象疾病报告数量

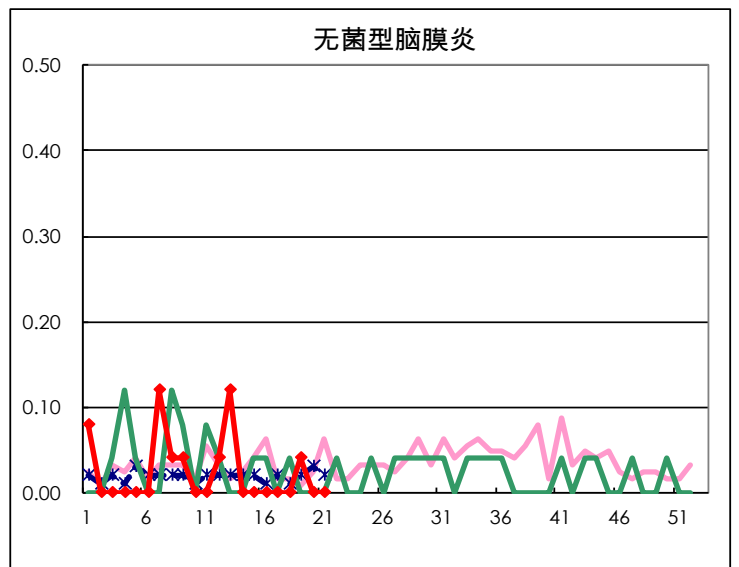
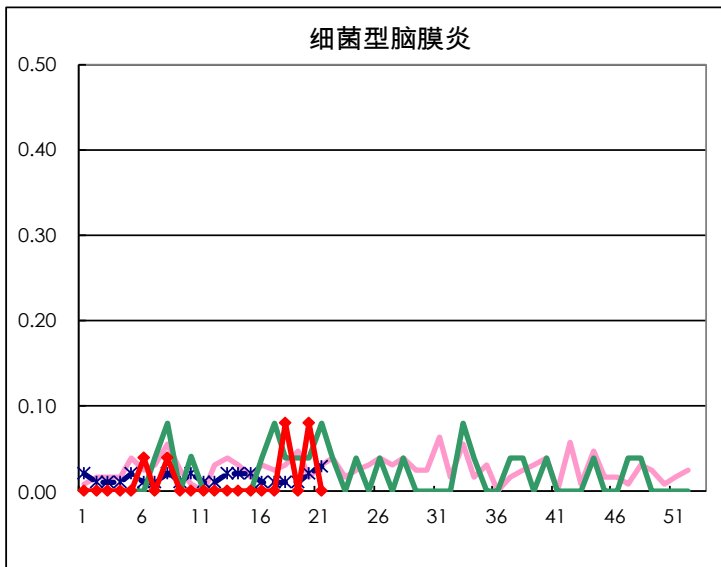
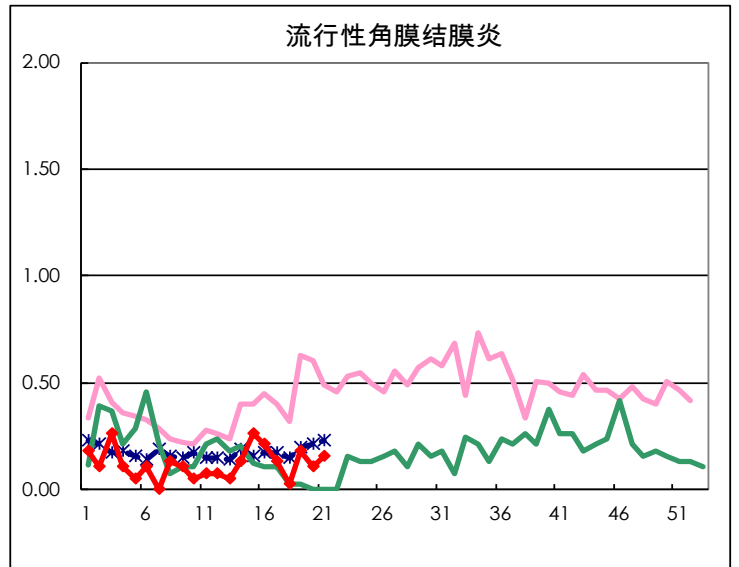
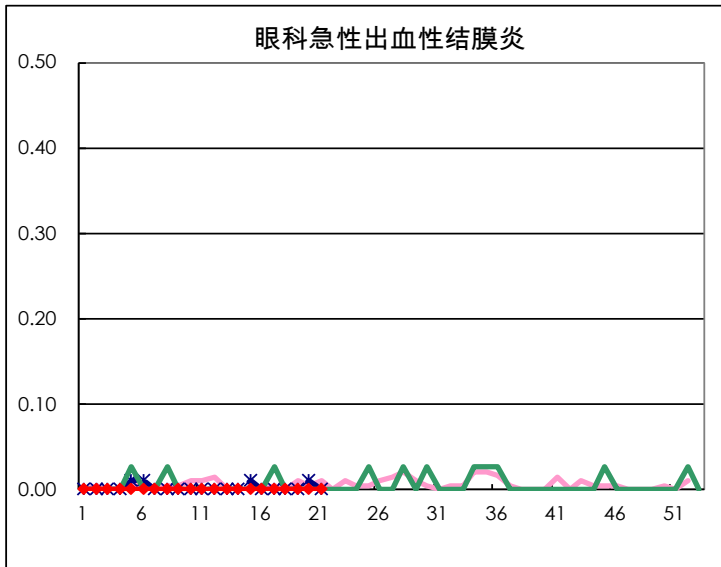
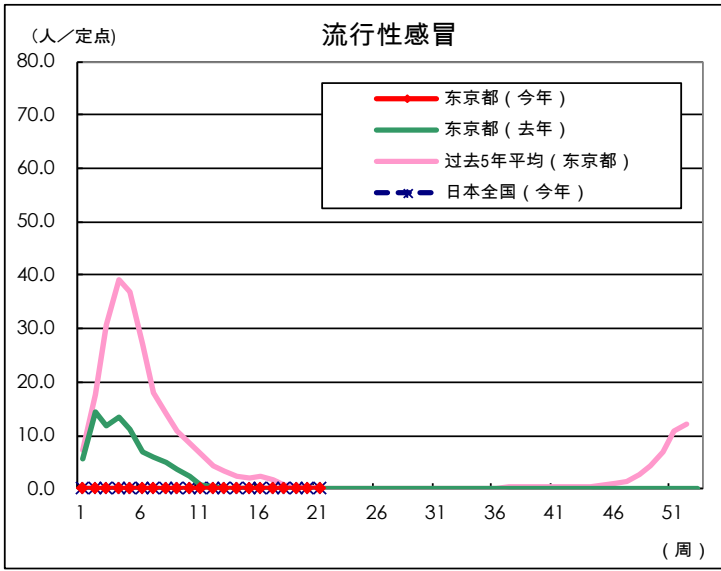
疾病	Diseases	东京				
		第18周	第19周	第20周	第21周	每哨兵
儿童呼吸道融合病毒感染	Respiratory syncytial virus infection	58	95	219	368	1.43
腺病毒感染	Pharyngoconjunctival fever	22	49	41	61	0.24
A群化脓性链球菌咽炎	Group A streptococcal pharyngitis	52	77	88	87	0.34
传染性胃肠炎	Infectious gastroenteritis	537	1,176	1,128	1,058	4.10
水痘	Chickenpox	27	28	34	28	0.11
手足口病	Hand, foot, and mouth disease	5	16	20	16	0.06
传染性红斑症	Erythema infectiosum	6	8	7	6	0.02
猝发疹	Exanthem subitum	85	122	148	145	0.56
疱疹性咽峡炎	Herpangina	3	6	5	13	0.05
流行性腮腺炎	Mumps	11	18	16	10	0.04
川崎症	Kawasaki disease	2	4	2	3	0.01
不明发疹	Cold with exanthems	6	6	10	9	0.03
流行性感冒	Influenza			1		
眼科急性出血性结膜炎	Acute hemorrhagic conjunctivitis					
流行性角膜炎	Epidemic keratoconjunctivitis	1	7	4	6	0.16
细菌型脑膜炎	Bacterial meningitis	2		2		
无菌型脑膜炎	Aseptic meningitis		1			
肺炎支原体肺炎	Mycoplasma pneumonia	1				
肺炎衣原体肺炎(除鹦鹉病外)	Chlamydial pneumonia (excluding psittacosis)	1			2	0.08
感染性胃肠炎(轮状病毒)	Infectious gastroenteritis (only by Rotavirus)					
流行性感冒住院	Influenza-Associated Hospitalizations					

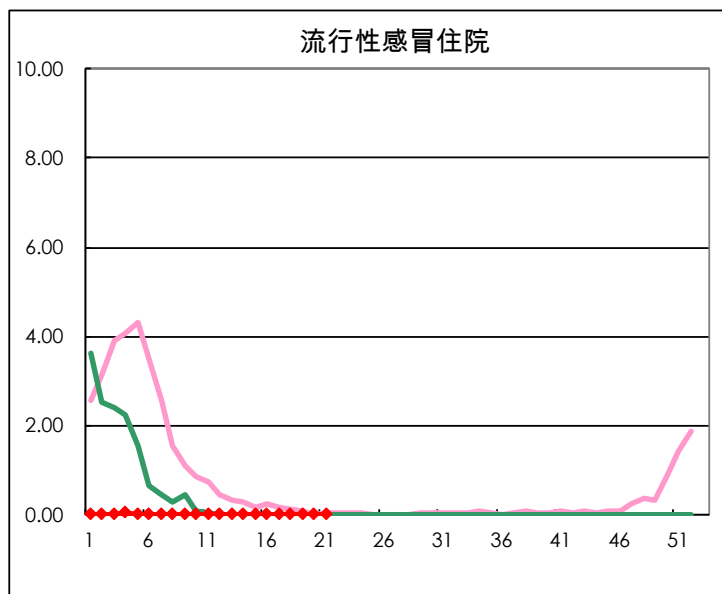
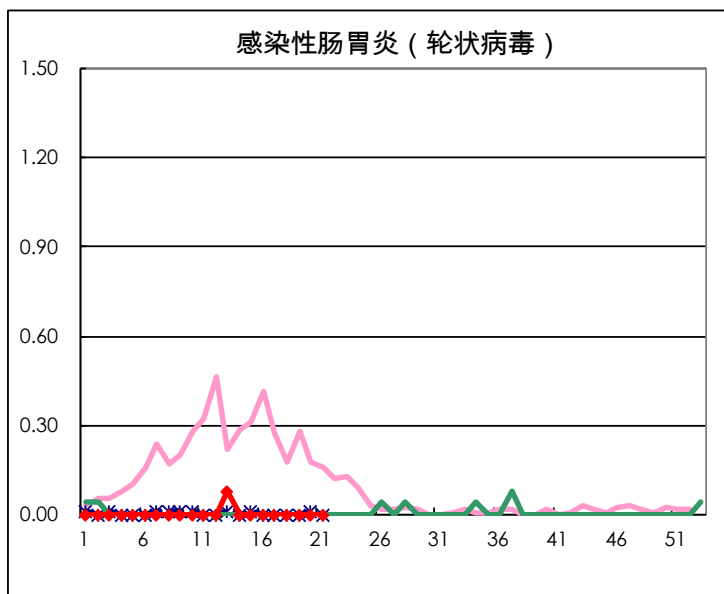
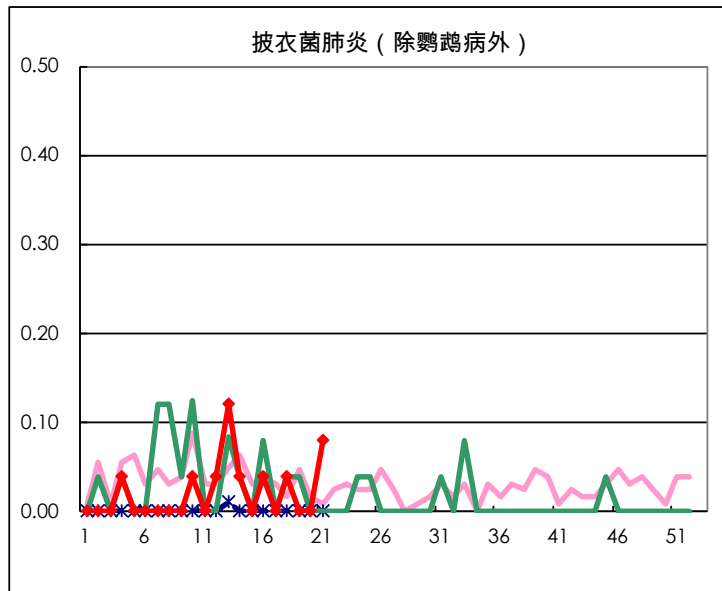
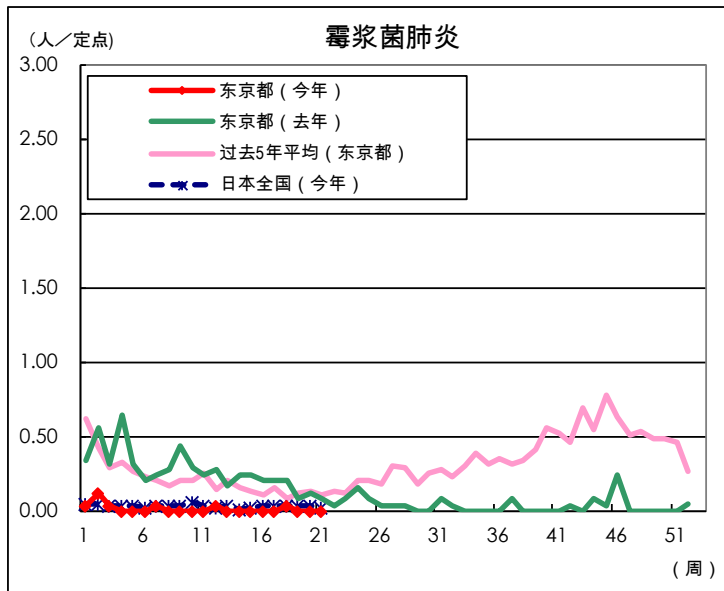
(空白为0)

定点掌握对象疾病在每定点医疗机构的报告数量









每周报告的哨点设施数量		
哨兵的类型	定点医疗机构数量	报告医疗机构数量
小儿科的	264	258
流行性感胃	419	406
眼科	39	38
专门设计的	25	25