

INFECTIOUS DISEASES WEEKLY REPORT

TOKYO IDWR

東京都感染症情報センター

# 東京都感染症週報

2021年第50週  
(12月13日～12月19日)

\* 2021年12月22日現在の情報により作成しています。  
最新のデータは「Web版感染症発生動向」をご覧ください。  
<https://survey.tokyo-eiken.go.jp/>

令和3年(2021年)12月23日発行

編集・発行

東京都健康安全研究センター  
健康危機管理情報課

電話：03-3363-3213(直通)  
FAX：03-5332-7365  
e-mail：www@tokyo-eiken.go.jp



分類	対象疾患	東京都(保健所受理週)					全国(診断週)	
		47週	48週	49週	50週	年累計	50週	年累計
四 類	ニパウイルス感染症							
	日本紅斑熱					4	2	484
	日本脳炎							3
	ハンタウイルス肺症候群							
	Bウイルス病							
	鼻疽							
	ブルセラ症							1
	ベネズエラウマ脳炎							
	ヘンドラウイルス感染症							
	発しんチフス							
	ボツリヌス症					1		5
	マラリア				1	11	2	28
	野兔病							
	ライム病							21
	リッサウイルス感染症							
	リフトバレー熱							
	類鼻疽							
	レジオネラ症	1	2	3	4	153	29	2,056
レプトスピラ症					3		33	
ロッキー山紅斑熱								
2021/12/22集計								

( 全数把握対象疾患のコメント・一類～四類 )

〈二類感染症〉

**結核 49件** 患者 28件(肺結核 18件、その他の結核 9件、肺結核及びその他の結核 1件)、無症状病原体保有者 21件、年齢は5歳未満 3件、20代 3件、30代 4件、40代 7件、50代 6件、60代 6件、70代 5件、80代 9件、90歳以上 6件、推定感染地は国内 32件、ベトナム 1件、中国 1件、不明 15件であった。

〈三類感染症〉

**腸管出血性大腸菌感染症 4件** 患者 2件、無症状病原体保有者 2件、血清型・毒素型はO126 VT2 1件、O128 VT1・VT2 1件、血清型不明VT1・VT2 1件、血清型不明VT1 1件、年齢は20代 2件、30代 2件、推定感染地は国内 4件、推定感染経路は経口感染 1件、不明 3件であった。

〈四類感染症〉

**E型肝炎 3件** 年齢は30代 1件、40代 1件、60代 1件、推定感染地は国内 1件、不明 2件、推定感染経路はその他・不明 3件であった。

**つつが虫病 2件** 年齢は30代 1件、60代 1件、推定感染地は国内 2件であった。

**マラリア 1件** 病型は熱帯熱、年齢は30代、推定感染地はシエラレオネであった。

**レジオネラ症 4件** 病型は肺炎型 4件、年齢は70代 3件、80代 1件、推定感染地は国内 4件、推定感染経路は不明 4件であった。

※ 第49週該当分として〔三類〕腸管出血性大腸菌感染症 1件の追加報告があった。

## 全数把握対象疾患 報告数（五類） 2021年50週

分類	対象疾患	東京都(保健所受理週)					全国(診断週)	
		47週	48週	49週	50週	年累計	50週	年累計
五 類 (全 数 届 出 )	アメーバ赤痢		2		2	93	6	515
	ウイルス性肝炎 (A型・E型を除く)		2	1		46	2	187
	カルバペネム耐性腸内細菌科細菌感染症	4	8	2	5	197	27	1,946
	急性弛緩性麻痺(急性灰白髄炎を除く) *1					2		21
	急性脳炎 *2		3	1		23	5	322
	クリプトスポリジウム症							5
	クロイツフェルト・ヤコブ病				1	12	2	172
	劇症型溶血性レンサ球菌感染症	4	3	5	1	81	4	614
	後天性免疫不全症候群	1	3	4	5	345	12	999
	ジアルジア症					10	1	36
	侵襲性インフルエンザ菌感染症			1		19		183
	侵襲性髄膜炎菌感染症							2
	侵襲性肺炎球菌感染症	2	1	7	2	124	20	1,327
	水痘(入院例に限る)	1	2	1	1	32	5	282
	先天性風しん症候群							1
	梅毒	42	54	60	60	2,353	138	7,528
	播種性クリプトコックス症					14	4	152
	破傷風	1		1		4		90
	バンコマイシン耐性黄色ブドウ球菌感染症							
	バンコマイシン耐性腸球菌感染症			1		12		120
百日咳	4	5	5	3	67	21	696	
風しん					2		12	
麻しん							6	
薬剤耐性アシネトバクター感染症					1	1	5	
2021/12/22集計								

\*1 2018年5月1日より追加指定された。

\*2 ウエストナイル脳炎、西部ウマ脳炎、ダニ媒介脳炎、東部ウマ脳炎、日本脳炎、ベネズエラウマ脳炎及びリフトバレー熱を除く。

### （全数把握対象疾患のコメント・五類）

〈五類感染症〉

**アメーバ赤痢 2件** 病型は腸管 2件、年齢は40代 1件、70代 1件、推定感染地は国内 1件、インドネシア又はベトナム又はカンボジア 1件、推定感染経路は経口感染 1件、不明 1件であった。

**カルバペネム耐性腸内細菌科細菌感染症 5件** 病原菌はエンテロバクター・クロアカ 2件、エンテロバクター属菌 1件、クレブシエラ・アエロゲネス 2件、年齢は60代 1件、70代 1件、80代 1件、90歳以上 2件、推定感染地は国内 5件、推定感染経路は以前からの保菌 3件、医療器具関連感染 1件(尿路カテーテル)、不明 1件、90日以内の海外渡航歴無し 5件であった。

**クロイツフェルト・ヤコブ病 1件** 孤発性-古典型CJD、年齢は70代であった。

**劇症型溶血性レンサ球菌感染症 1件** 血清群はG群、年齢は80代、推定感染地は国内、推定感染経路は不明であった。患者は死亡が確認された。

**後天性免疫不全症候群 5件** 無症候キャリア 4件、その他 1件、性別は男性 5件、年齢は20代 2件、30代 3件、推定感染地は国内 5件、推定感染経路は性的接触 5件(同性間 4件、性別不明 1件)であった。

**侵襲性肺炎球菌感染症 2件** 血清型はすべて検査未実施、年齢は5歳未満 1件、60代 1件、推定感染地は国内 2件、推定感染経路は不明 2件、肺炎球菌ワクチン接種歴は13価4回接種済み 1件、不明 1件であった。

**水痘(入院例) 1件** 検査診断例、年齢は60代、推定感染地及び推定感染経路は不明、水痘ワクチン接種歴は無しであった。

**梅毒 60件** 患者 45件(早期顕症梅毒 I 期 21件、早期顕症梅毒 II 期 23件、晩期顕症梅毒 1件)、無症候梅毒 15件、性別は男性 38件、女性 22件、年齢は10代 4件、20代 27件、30代 10件、40代 10件、50代 8件、60代 1件、推定感染地は国内 55件、不明 5件、推定感染経路は性的接触 56件(同性間 11件、異性間 41件、性別不明 4件)、不明 4件であった。

**百日咳 3件** 年齢は10歳未満 2件(うち5歳未満 1件)、20代 1件、推定感染地は不明 3件、百日咳含有ワクチン接種歴は4回接種済み 2件、不明 1件であった。

※ 第49週該当分として〔五類〕劇症型溶血性レンサ球菌感染症 1件の追加報告があった。

# 定点把握対象疾患 報告数 2021年50週

上段: 報告数  
下段: 定点当たり

定点種別	対象疾患	2021年				報告 医療 機関数	定点 医療 機関数
		47週	48週	49週	50週		
小児科	RSウイルス感染症	6 0.02	5 0.02	3 0.01	14 0.05	260	264
	咽頭結膜熱	29 0.11	40 0.15	30 0.12	30 0.12		
	A群溶血性レンサ球菌咽頭炎	80 0.31	112 0.43	79 0.31	106 0.41		
	感染性胃腸炎	1,276 4.89	1,635 6.31	2,021 7.83	2,117 8.14		
	水痘	32 0.12	24 0.09	37 0.14	33 0.13		
	手足口病	249 0.95	222 0.86	197 0.76	180 0.69		
	伝染性紅斑	1 0.00	6 0.02	2 0.01	7 0.03		
	突発性発しん	84 0.32	79 0.31	85 0.33	68 0.26		
	ヘルパンギーナ	118 0.45	87 0.34	86 0.33	72 0.28		
	流行性耳下腺炎	8 0.03	7 0.03	6 0.02	6 0.02		
	川崎病 <sup>*1</sup>	4 0.02	3 0.01	5 0.02	4 0.02		
	不明発しん症 <sup>*1</sup>	6 0.02	7 0.03	16 0.06	11 0.04		
	インフル エンザ	インフルエンザ <sup>*2</sup>					
眼科	急性出血性結膜炎					38	39
	流行性角結膜炎	6 0.16	5 0.13	5 0.13	6 0.16		
基幹	細菌性髄膜炎 <sup>*3</sup>	1 0.04	1 0.04	1 0.04	1 0.04	25	25
	無菌性髄膜炎	2 0.08					
	マイコプラズマ肺炎		1 0.04				
	クラミジア肺炎(オウム病を除く)	1 0.04	1 0.04				
	感染性胃腸炎(ロタウイルス) <sup>*4</sup>			1 0.04			
	インフルエンザ入院			1 0.04			
2021/12/22集計							

\*1 不明発しん症、川崎病 は東京都が独自に指定する疾患である。

\*2 鳥インフルエンザを除く。

\*3 インフルエンザ菌、髄膜炎菌、肺炎球菌を原因として同定された場合を除く。

\*4 病原体がロタウイルスであるものに限る。

## ( 今週の注目される定点把握対象疾患 )

- ・ 感染性胃腸炎の定点当たり報告数が8.14と増加しています。

## 定点把握対象疾患 報告数【年齢階級別】 2021年50週

	小児科										
	RS ウイルス 感染症	咽頭 結膜熱	A群溶血性 レンサ球菌 咽頭炎	感染性 胃腸炎	水痘	手足口病	伝染性 紅斑	突発性 発しん	ヘルパン ギーナ	流行性 耳下腺炎	川崎病
～5か月	2			11	2	2					
6～11か月	1		1	88		11	1	16	3		
1歳	1	13	9	316	2	80	1	44	26	1	1
2歳	3	8	10	355	3	57	3	6	13	1	2
3歳	2	3	12	302	1	10			16		1
4歳	5	3	15	257		8		2	6	1	
5歳			11	202	8	2	1		3		
6歳		3	11	121	3	1				2	
7歳			5	65	2		1		1		
8歳			6	64	5	1			1		
9歳			3	52	3	1					
10～14歳			18	96	3				3	1	
15～19歳			3	30	1						
20～29歳			2	158		7					
30～39歳											
40～49歳											
50～59歳											
60～69歳											
70～79歳											
80歳以上											
合計	14	30	106	2,117	33	180	7	68	72	6	4
先週比	11		27	96	-4	-17	5	-17	-14		-1

注:小児科定点把握対象疾患の「20～29歳」は「20歳以上」と読み替える。  
眼科定点把握対象疾患のうち、「70～79歳」は「70歳以上」と読み替える。

	小児科	インフルエンザ	眼科		基幹					
	不明 発しん症	インフル エンザ	急性出 血性結 膜炎	流行性角 結膜炎	細菌性 髄膜炎	無菌性 髄膜炎	マイコ プラズマ 肺炎	クラミジ ア肺炎	感染性 胃腸炎 (ロタウイルス)	インフル エンザ 入院
～5か月	1									
6～11か月	1				1					
1歳	2	2								
2歳	2	2								
3歳	3									
4歳	1									
5歳	1									
6歳										
7歳		1								
8歳										
9歳				1						
10～14歳										
15～19歳				1						
20～29歳		1								
30～39歳				1						
40～49歳				2						
50～59歳										
60～69歳										
70～79歳				1						
80歳以上										
合計	11	6		6	1					
先週比	-5	6		1					-1	-1

注:小児科定点把握対象疾患の「20～29歳」は「20歳以上」と読み替える。  
眼科定点把握対象疾患のうち、「70～79歳」は「70歳以上」と読み替える。

定点把握対象疾患 定点医療機関当たり報告数【保健所別】 2021年50週

	小児科										
	RS ウイルス 感染症	咽頭 結膜熱	A群溶血性 レンサ球菌 咽頭炎	感染性 胃腸炎	水痘	手足口病	伝染性 紅斑	突発性 発しん	ヘルパン ギーナ	流行性 耳下腺炎	川崎病
千代田				1.67							
中央区			0.33	9.67		0.33			0.33		
みなと			0.17	2.83		0.33				0.17	
新宿区		0.14	0.14	5.14		0.57		0.29	0.14		0.14
文京		0.50		13.00		0.25		0.25			
台東		0.50		26.25	0.50	1.25	0.25	0.25			
墨田区				4.60		0.20		0.60			
江東区			2.11	10.33		0.78		0.33	1.00		
品川区		0.13		6.38		0.25	0.13	0.50			
目黒区			0.20	9.00		1.60		0.40			
大田区	0.15	0.31	0.23	9.31		0.23		0.62	0.15	0.08	
世田谷			0.31	6.63	0.19	0.88		0.19	0.31		
渋谷区	0.25		0.25	9.25		0.50					
中野区			1.67	8.50	0.17	1.33		1.00			0.17
杉並			0.27	6.91		0.64		0.18	0.09		0.18
池袋				4.20		1.40			0.60		
北区		0.14	0.14	9.29		0.86		0.57	0.29		
荒川区			1.00	15.75		2.00		0.25	1.00		
板橋区			0.10	5.90	0.10	1.00		0.10			
練馬区		0.31	0.77	8.15	0.23	0.77		0.23	0.54		
足立	0.08	0.23	0.15	8.85	0.15		0.08				
葛飾区			0.13	4.75	0.25	0.38		0.25	0.13		
江戸川		0.25	1.08	10.42		0.33		0.17	0.58		
八王子市		0.36	0.36	13.18		1.00	0.09	0.09	0.36		
町田市		0.13	0.88	9.13	0.25	0.50			0.25		
西多摩			0.13	4.88	0.13	0.63		0.38			
南多摩		0.11		6.11	0.33	0.67			0.22	0.11	
多摩立川			0.14	5.29	0.21	0.64	0.07	0.29	0.50	0.07	
多摩府中			0.16	7.32	0.26	0.79		0.16	0.42	0.11	
多摩小平	0.71	0.21	0.86	10.93	0.36	1.21	0.14	0.64	0.43		
島しょ											
東京都	0.05	0.12	0.41	8.14	0.13	0.69	0.03	0.26	0.28	0.02	0.02

	小児科	インフルエンザ	眼科		基幹					
	不明 発しん症	インフル エンザ	急性出血 性結膜炎	流行性 角結膜炎	細菌性 髄膜炎	無菌性 髄膜炎	マイコ プラズマ 肺炎	クラミジア 肺炎	感染性 胃腸炎 (ロタウイルス)	インフル エンザ 入院
千代田										
中央区										
みなと										
新宿区										
文京				2.00						
台東										
墨田区										
江東区										
品川区										
目黒区										
大田区										
世田谷	0.06				0.50					
渋谷区										
中野区										
杉並	0.36									
池袋		0.13		3.00						
北区										
荒川区										
板橋区										
練馬区										
足立										
葛飾区	0.25									
江戸川	0.08									
八王子市										
町田市	0.13									
西多摩	0.13									
南多摩										
多摩立川	0.07									
多摩府中		0.16								
多摩小平				0.50						
島しょ										

東京都	0.04	0.01		0.16	0.04					
-----	------	------	--	------	------	--	--	--	--	--



## 定点把握対象疾患 報告数【保健所別】 2021年50週

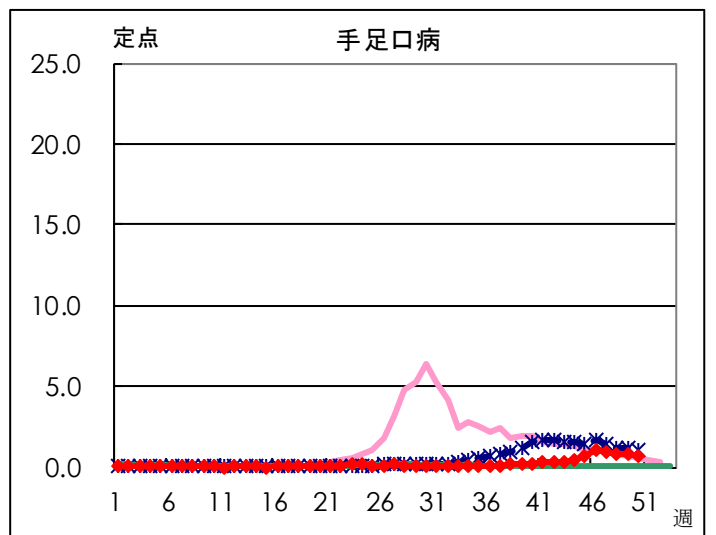
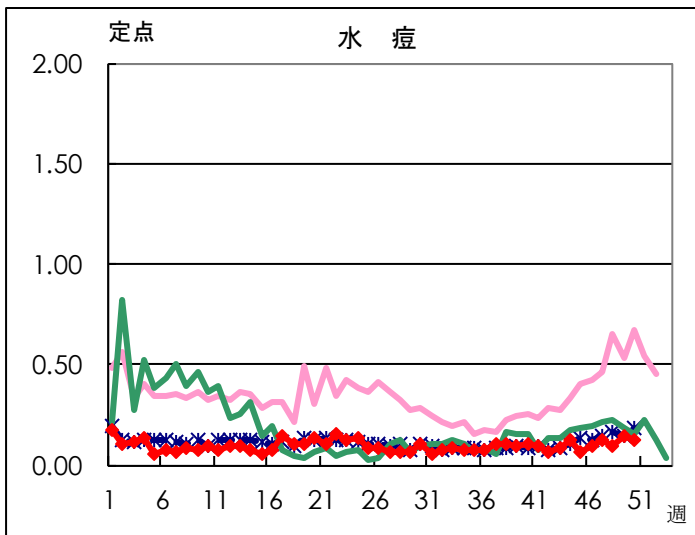
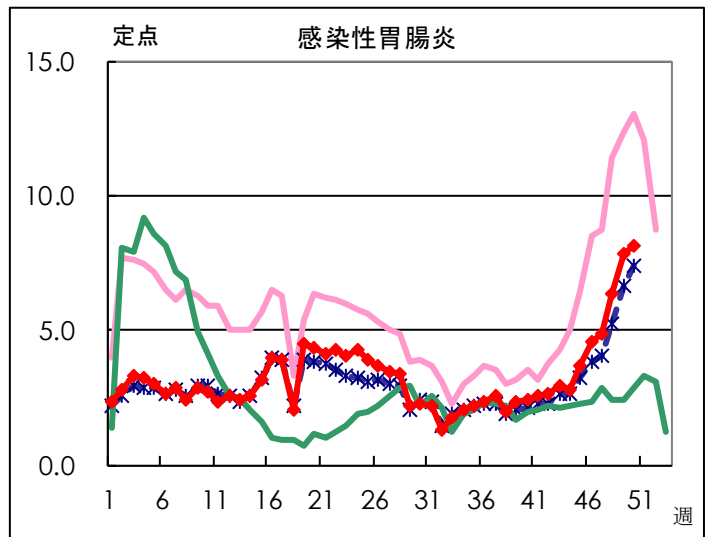
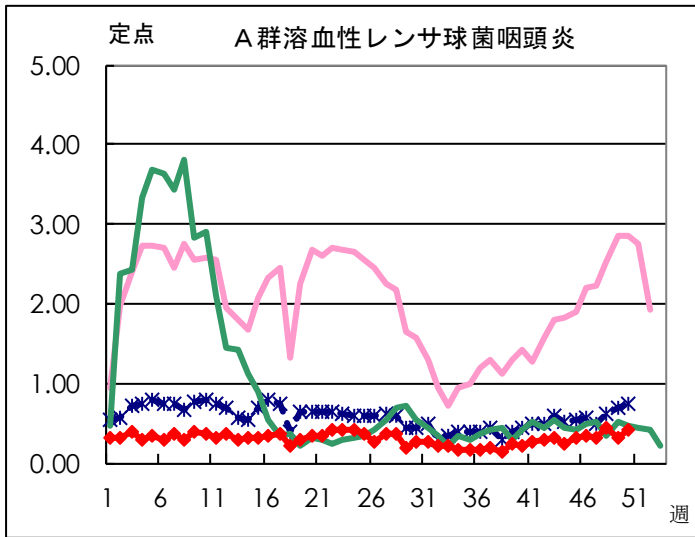
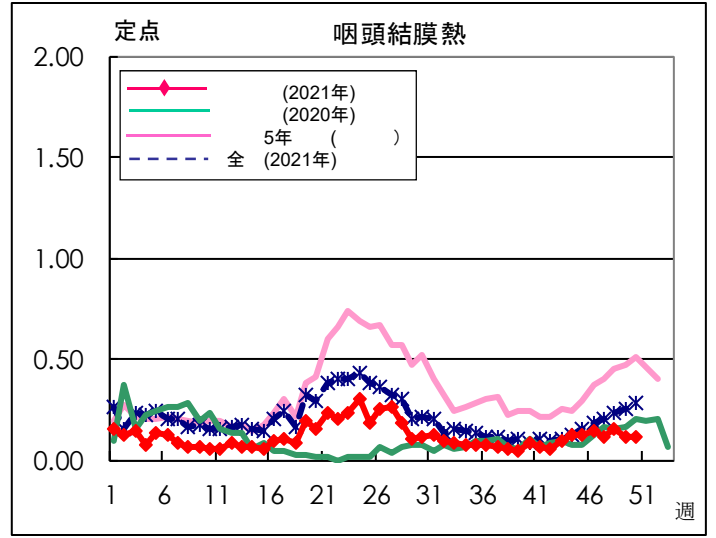
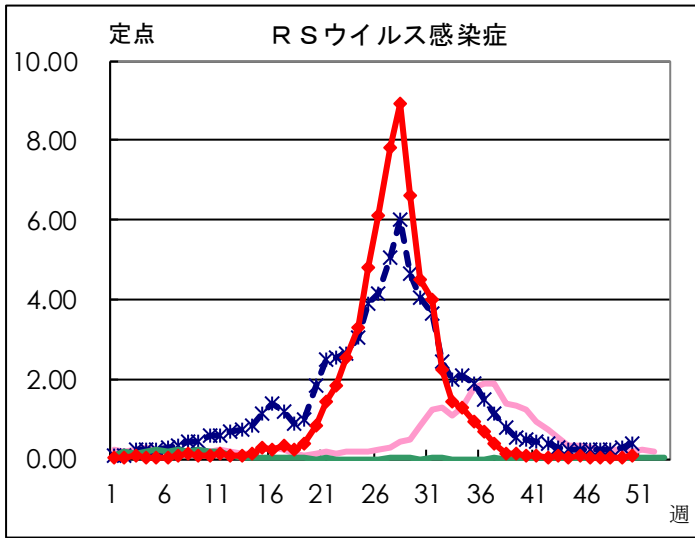
	小児科										
	RSウイルス 感染症	咽頭結膜熱	A群溶血性 レンサ球菌 咽頭炎	感染性 胃腸炎	水痘	手足口病	伝染性 紅斑	突発性 発しん	ヘルパン ギーナ	流行性 耳下腺炎	川崎病
千代田				5							
中央区			1	29		1			1		
みなと			1	17		2				1	
新宿区		1	1	36		4		2	1		1
文京		2		52		1		1			
台東		2		105	2	5	1	1			
墨田区				23		1		3			
江東区			19	93		7		3	9		
品川区		1		51		2	1	4			
目黒区			1	45		8		2			
大田区	2	4	3	121		3		8	2	1	
世田谷			5	106	3	14		3	5		
渋谷区	1		1	37		2					
中野区			10	51	1	8		6			1
杉並			3	76		7		2	1		2
池袋				21		7			3		
北区		1	1	65		6		4	2		
荒川区			4	63		8		1	4		
板橋区			1	59	1	10		1			
練馬区		4	10	106	3	10		3	7		
足立	1	3	2	115	2		1				
葛飾区			1	38	2	3		2	1		
江戸川		3	13	125		4		2	7		
八王子市		4	4	145		11	1	1	4		
町田市		1	7	73	2	4			2		
西多摩			1	39	1	5		3			
南多摩		1		55	3	6			2	1	
多摩立川			2	74	3	9	1	4	7	1	
多摩府中			3	139	5	15		3	8	2	
多摩小平	10	3	12	153	5	17	2	9	6		
島しょ											
東京都合計	14	30	106	2,117	33	180	7	68	72	6	4

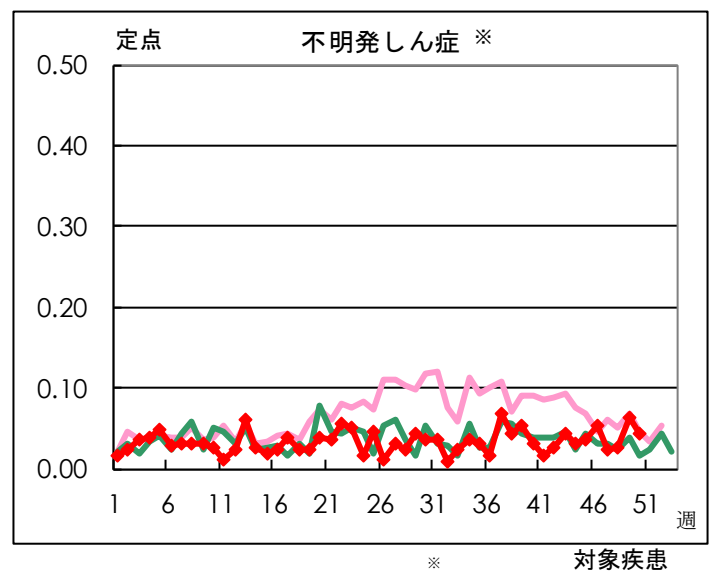
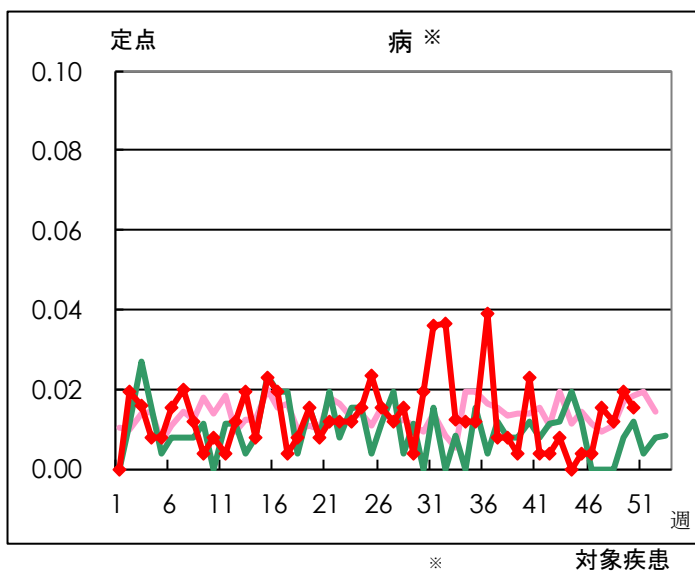
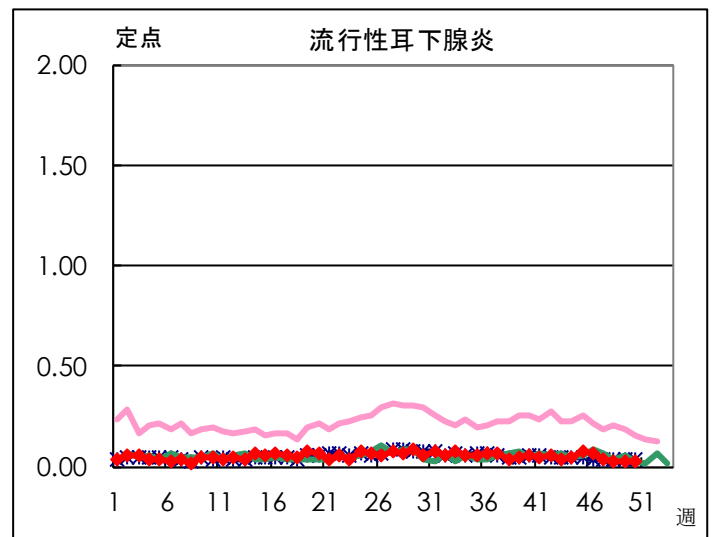
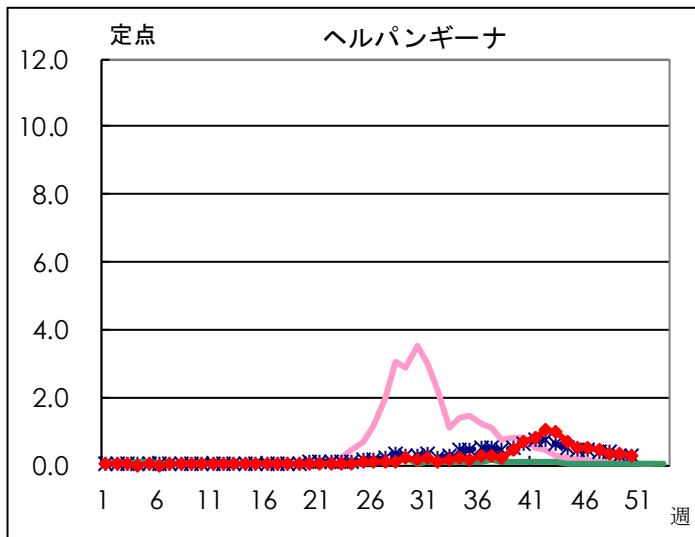
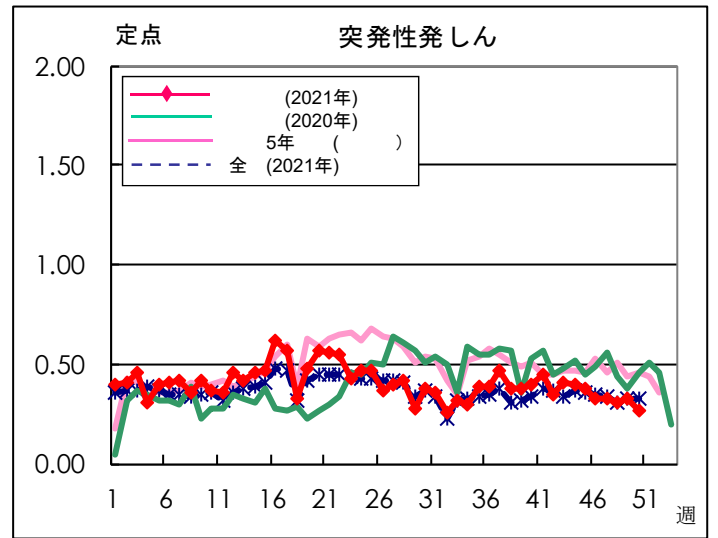
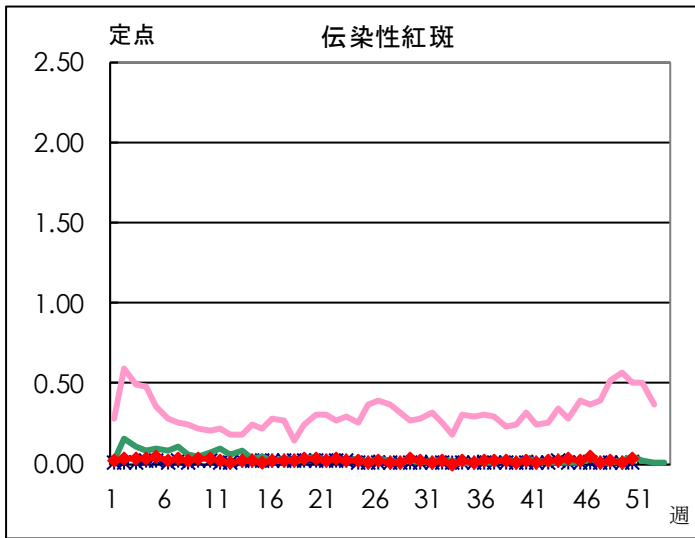
	小児科	インフルエンザ	眼科		基幹					
	不明 発しん症	インフル エンザ	急性出血 性結膜炎	流行性 角結膜炎	細菌性 髄膜炎	無菌性 髄膜炎	マイコ プラズマ 肺炎	クラミジア 肺炎	感染性 胃腸炎 (ロタウイルス)	インフル エンザ 入院
千代田										
中央区										
みなと										
新宿区										
文京				2						
台東										
墨田区										
江東区										
品川区										
目黒区										
大田区										
世田谷	1				1					
渋谷区										
中野区										
杉並	4									
池袋		1		3						
北区										
荒川区										
板橋区										
練馬区										
足立										
葛飾区	2									
江戸川	1									
八王子市										
町田市	1									
西多摩	1									
南多摩										
多摩立川	1									
多摩府中		5								
多摩小平				1						
島しょ										

東京都合計	11	6		6	1					
-------	----	---	--	---	---	--	--	--	--	--

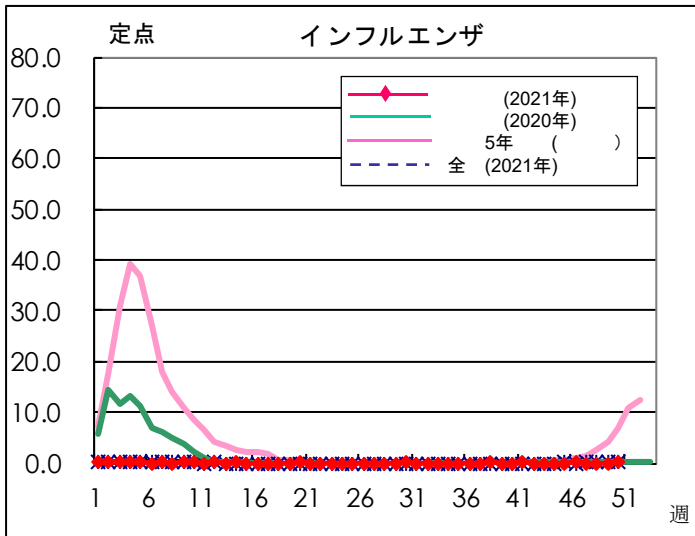
# 定点把握対象疾患 定点医療機関当たり報告数(2021年50週)

## 科定点





## インフルエンザ 定点



## 科定点

