
감염증 주보

TOKYO iDWR

도쿄도 감염증정보센터

2022년9월1일 / 34번
8월22일 - 8월28일

도쿄의 감염증 서베일런스 시스템

모든 의사가 보고해야 하는 감염증

의사는 보건소에 질환의 발생을 보고해야 합니다. 보건소는 도쿄도 감염증정보센터에 각각의 케이스를 보고합니다.

정점 의료기관에 의해 보고되는 감염증

정점 진료소나 병원은 방문한 환자 수를 매주 보건소에 보고합니다. 보건소는 도쿄도감염증정보센터에 환자 수를 보고합니다. 도쿄도 내에는 약 500개 정점 진료소 및 병원이 있습니다.

도쿄도 건강안전연구센터

TEL:81-3-3363-3213 FAX:81-3-5332-7365

e-mail:tmiph@section.metro.tokyo.jp

URL:idsc.tmiph.metro.tokyo.lg.jp/

전수 파악 대상 질환 보고 수

범주	질병	Diseases	도쿄					일본	
			31 주	32 주	33 주	34 주	누적 2022 년	34 주	누적 2022 년
I	에볼라 출혈열	Ebola hemorrhagic fever							
	크림-콩고 출혈열	Crimean-Congo hemorrhagic fever							
	천연두	Smallpox							
	남미 출혈열	South American hemorrhagic fever							
	페스트	Plague							
	마르부르크병	Marburg disease							
	라사열	Lassa fever							
II	급성 소아마비	Acute poliomyelitis							
	결핵	Tuberculosis	33	38	38	39	1,325	199	9,453
	디프테리아	Diphtheria							
	중증 급성 호흡기 증후군	Severe Acute Respiratory Syndrome(SARS)							
	중동 호흡기 증후군	Middle East Respiratory Syndrome (MERS)							
	조류 인플루엔자(H5N1)	Avian influenza H5N1							
	조류 인플루엔자(H7N9)	Avian influenza H7N9							
III	콜레라	Cholera					1		1
	세균성 이질	Shigellosis			1		2		14
	장관 출혈성 대장균 감염증	Enterohemorrhagic Escherichia coli infection	24	9	13	19	229	123	2,014
	장티푸스	Typhoid fever					4		10
	파라티푸스	Paratyphoid fever					1	1	6
IV	E형 간염	Hepatitis E	2	1	1		87	3	286
	서나일열	West Nile fever							
	A형 간염	Hepatitis A					4		55
	포충증	Echinococcosis					3		16
	황열	Yellow fever							
	앵무병	Psittacosis					1		8
	옴스크 출혈열	Omsk hemorrhagic fever							
	재귀열	Relapsing fever						2	13
	키야사나 삼림병	Kyasanur forest disease							
	Q열	Q fever							
	광견병	Rabies							
	콕시디오미데스 잔균증	Coccidioidomycosis							1
	원숭이천연두	Monkeypox					2		3
	지카 바이러스 감염증	Zika virus infection							
	중증 열성 혈소판 감소 증후군	Severe Fever with Thrombocytopenia Syndrome							87
	신중후성 출혈열	Hemorrhagic fever with renal syndrome							
	서부말뇌염	Western equine encephalitis							
	진드기 매개 뇌염	Tick-borne encephalitis							
	탄저	Anthrax							
	치쿱구니아열	Chikungunya fever					1		4
	쓰쓰가무시병	Scrub typhus(Tsutsugamushi disease)					3		97
	덴기열	Dengue fever		1			6	1	36
	동부말뇌염	Eastern equine encephalitis							
	조류 인플루엔자(H5N1-H7N9는 제외)	Avian influenza (excluding H5N1 and H7N9)							
	니파 바이러스 감염증	Nipah virus infection							
	일본홍반열	Japanese spotted fever						7	205
	일본뇌염	Japanese encephalitis							1
	한타 바이러스 폐 증후군	Hantavirus pulmonary syndrome							
	B바이러스병	Herpes B virus infection							
	비저	Glanders							
	브루셀라증	Brucellosis							
	베네수엘라말뇌염	Venezuelan equine encephalitis							
	헨드라 바이러스 감염증	Hendra virus infection							
발진티푸스	Epidemic typhus								
보툴리누스증	Botulism					1		1	
말라리아	Malaria		1			4	2	14	
야토병	Tularemia								
라임염	Lyme disease	2				2	1	11	
리사 바이러스 감염증	Lyssavirus infection(excluding rabies)								
리프트계곡열	Rift valley fever								
유비저	Melioidosis							2	
레지오넬라증	Legionellosis	3	4		1	67	38	1,296	
렙토스피라증	Leptospirosis					1	2	8	
록키산홍반열	Rocky mountain spotted fever								

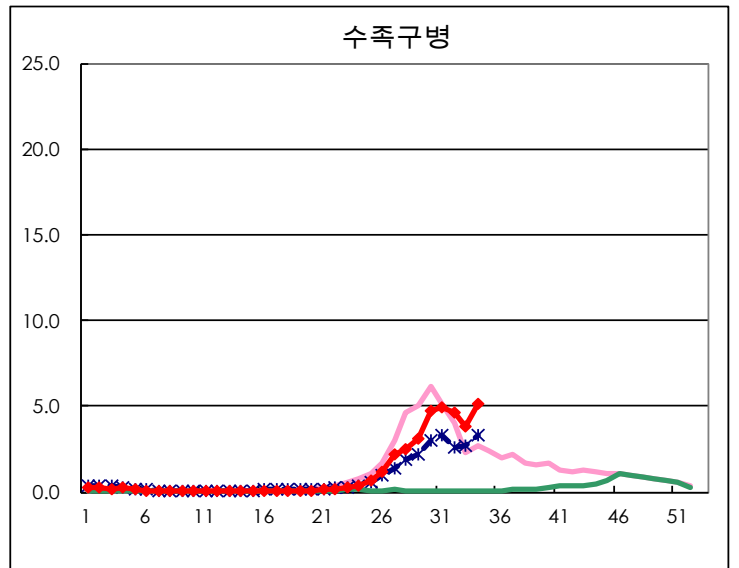
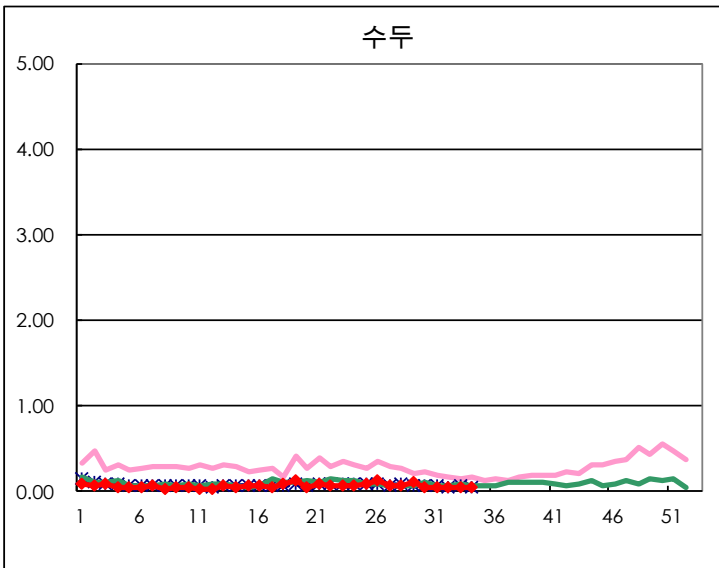
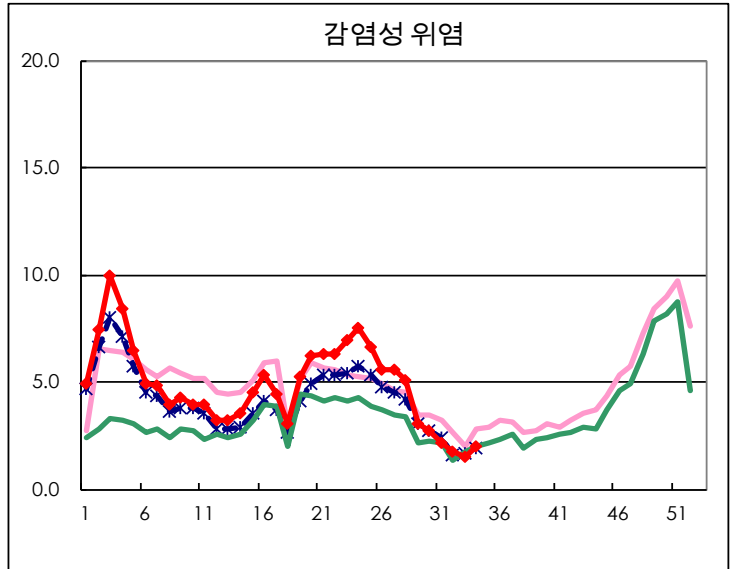
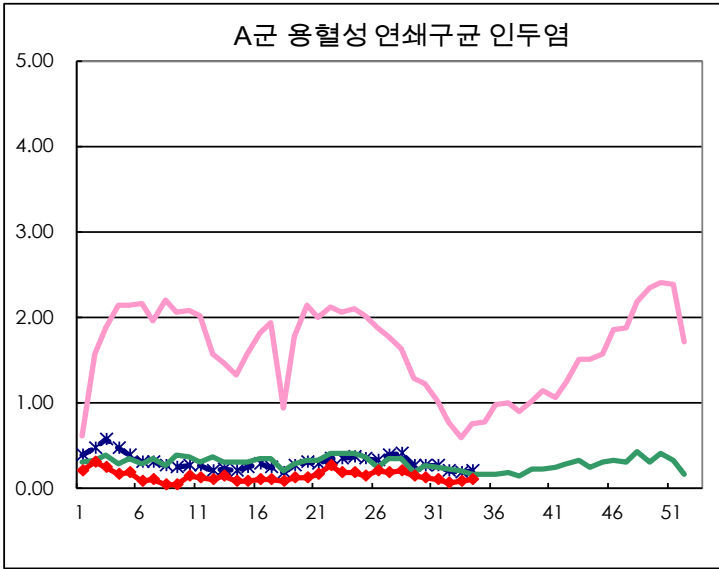
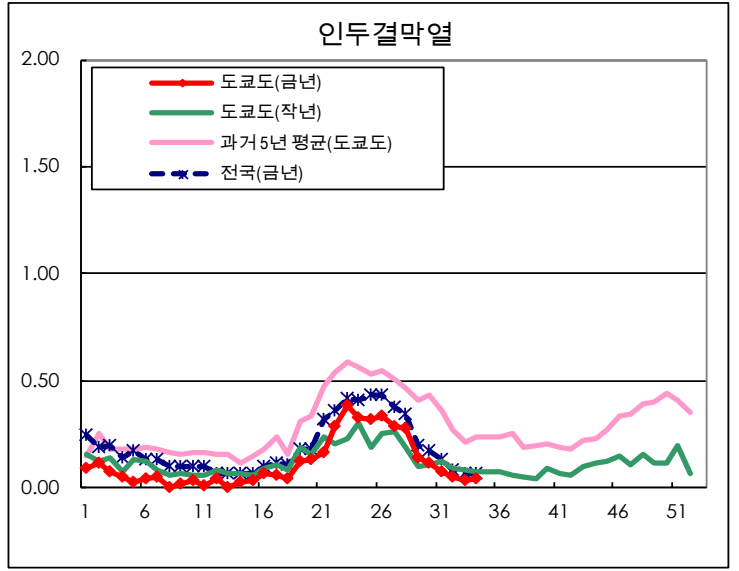
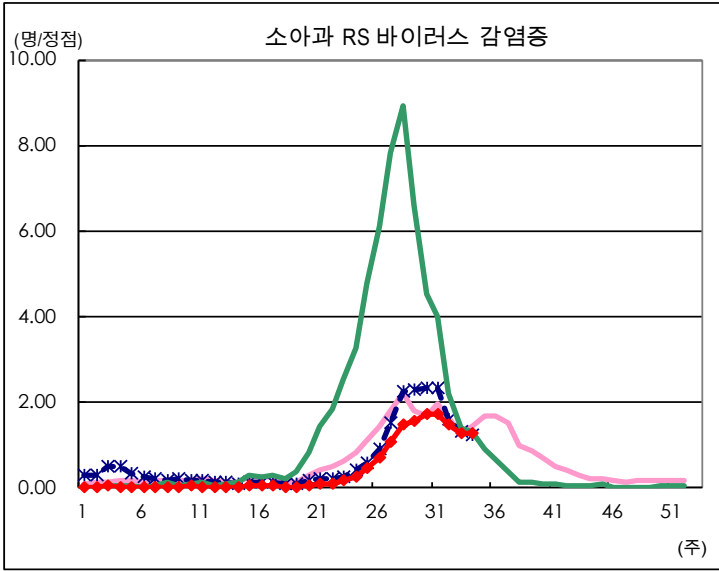
범주	질병	Diseases	도쿄					일본	
			31 주	32 주	33 주	34 주	누적 2022 년	34 주	누적 2022 년
V	아메바성 이질	Amebiasis	3		2	3	86	10	346
	바이러스성 간염(A형·E형은 제외)	Viral hepatitis(excluding hepatitis A and E)	2	1		1	26	2	135
	카바페넴 내성 장내세균과 세균 감염증	CRE infection	2	4	1	7	130	23	1,097
	Acute Flaccid Paralysis (excluding Acute poliomyelitis)	Acute Flaccid Paralysis (excluding Acute poliomyelitis)							15
	급성 뇌염	Acute encephalitis(excluding JE and WNE)	5	1	2	1	19	4	224
	크립토스포리디움증	Cryptosporidiosis					2		6
	크로이츠펠트-야콥병	Creutzfeldt-Jakob disease		1			12		112
	극중형 용혈성 연쇄구균 감염증	Severe invasive streptococcal infections(TSLS)	1		1	2	73	8	483
	후천성 면역부전 증후군	Acquired immunodeficiency syndrome (AIDS)	8	4	3	2	183	8	563
	편모충증	Giardiasis			1		11		25
	침입성 인플루엔자균 감염증	Invasive Haemophilus influenzae disease	1		1		12	2	116
	침입성 수막염균 감염증	Invasive meningococcal disease							5
	침입성 폐렴구균 감염증	Invasive pneumococcal disease	3	2	4	3	95	10	783
	수두(입원 예에 한함)	Varicella (limited to hospitalized case)					31		204
	선천성 풍진 증후군	Congenital rubella syndrome							
	매독	Syphilis	91	64	84	88	2,288	196	7,824
	파종성 효모균증	Disseminated cryptococcosis	1	1	1		11		94
	파상풍	Tetanus		1	1		4		58
	반코마이신 내성 황색포도상구균 감염증	Vancomycin-resistant S. aureus infection							
	반코마이신 내성 장구균 감염증	Vancomycin-resistant Enterococcus infection					4	1	98
백일해	Pertussis	3	2	2	1	30	2	318	
풍진	Rubella					1		6	
홍역	Measles						1	6	
약제 내성 아시네토박터 감염증	MDRA infection					2		8	

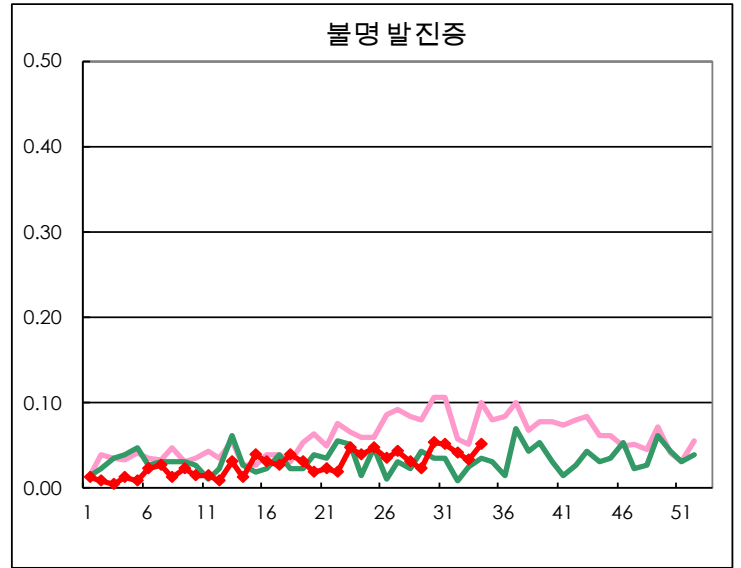
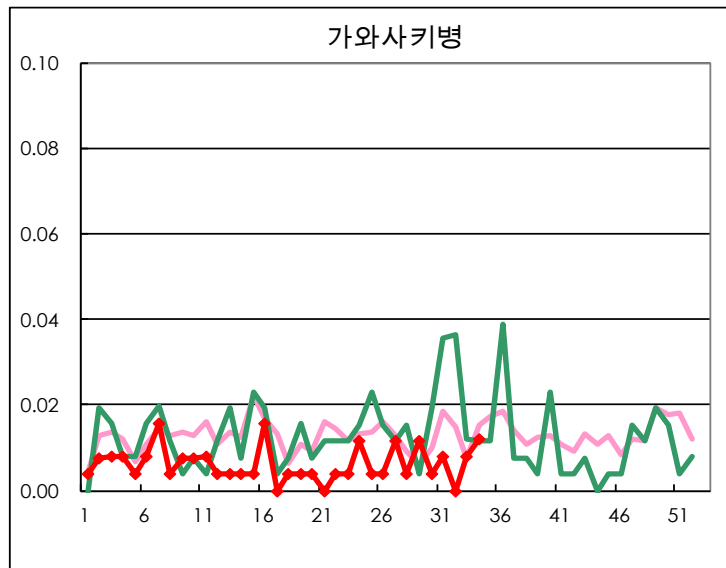
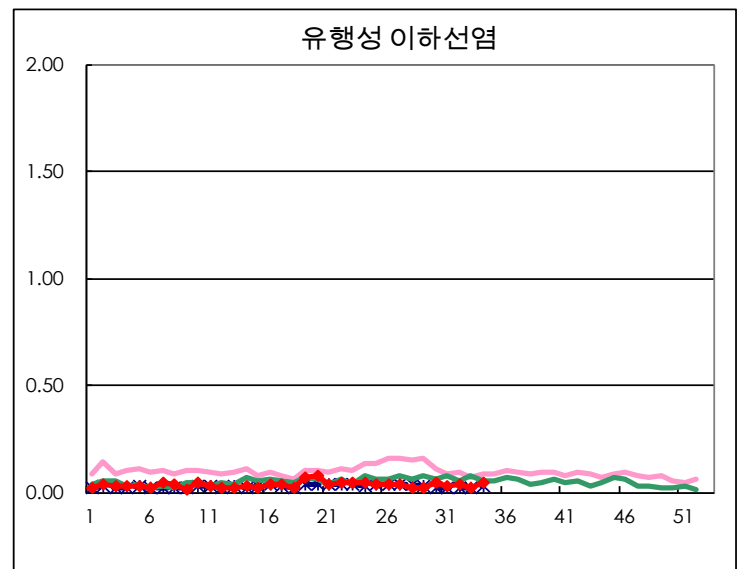
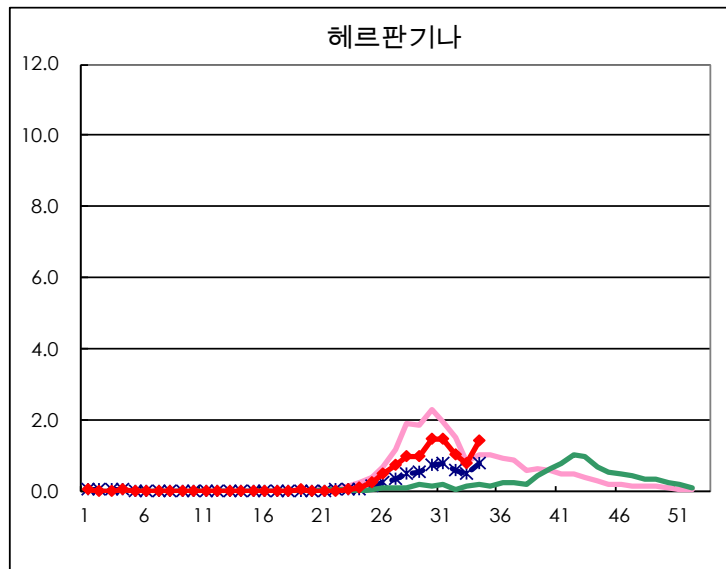
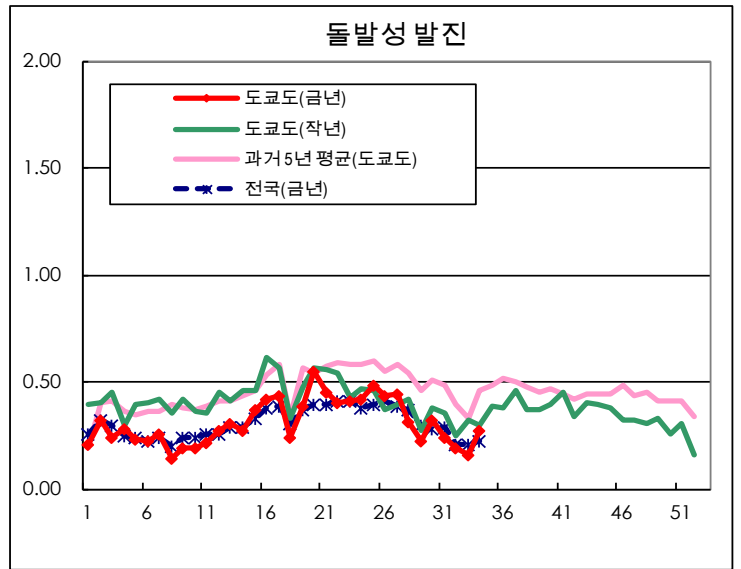
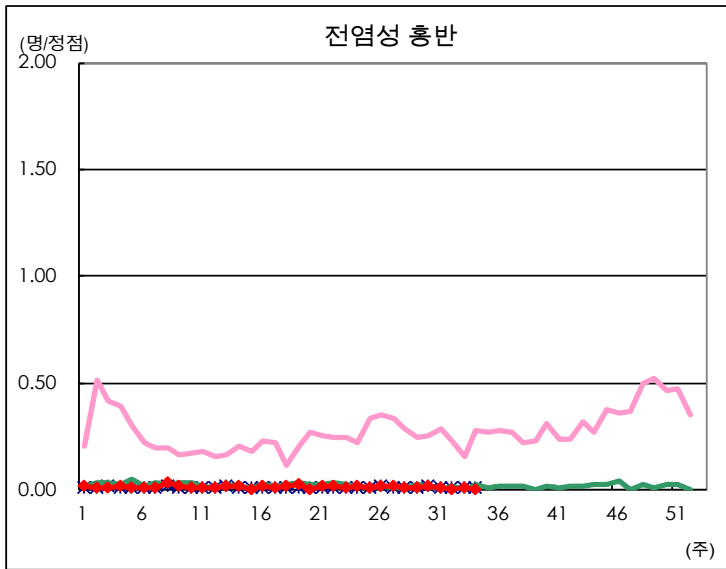
정점 파악 대상 질환 보고 수

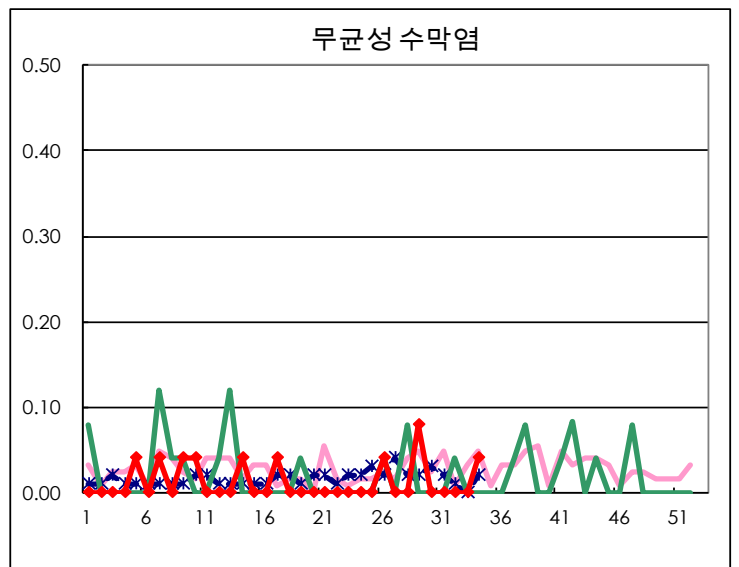
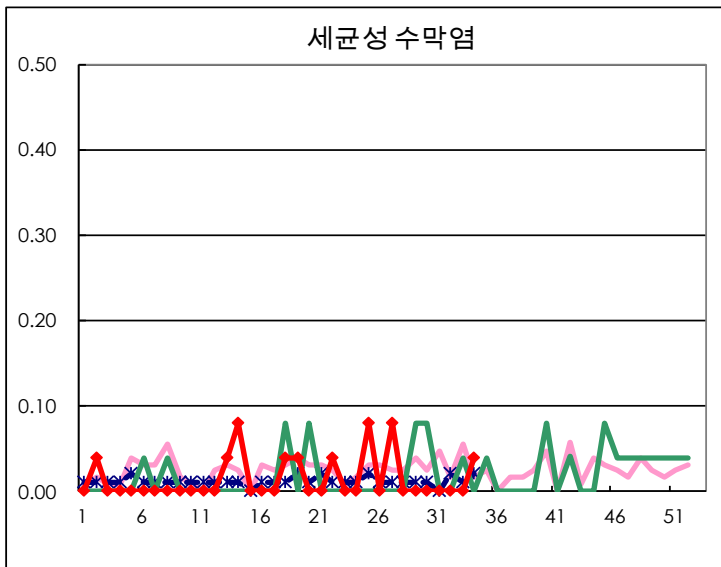
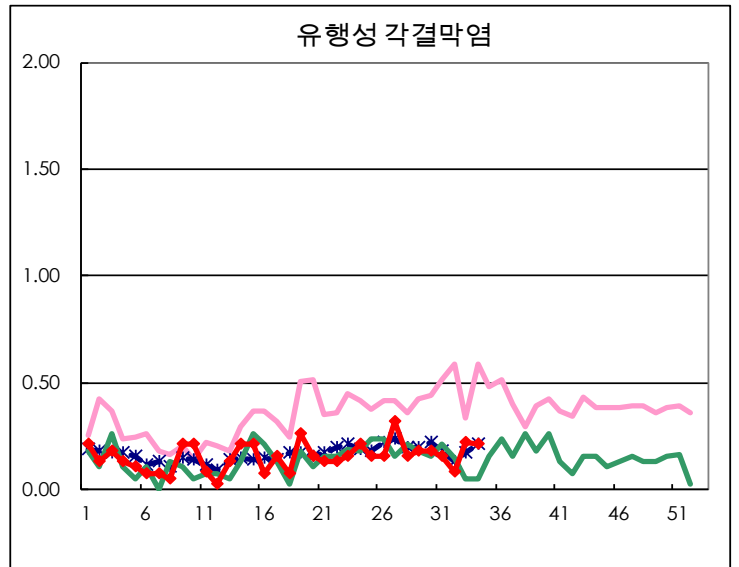
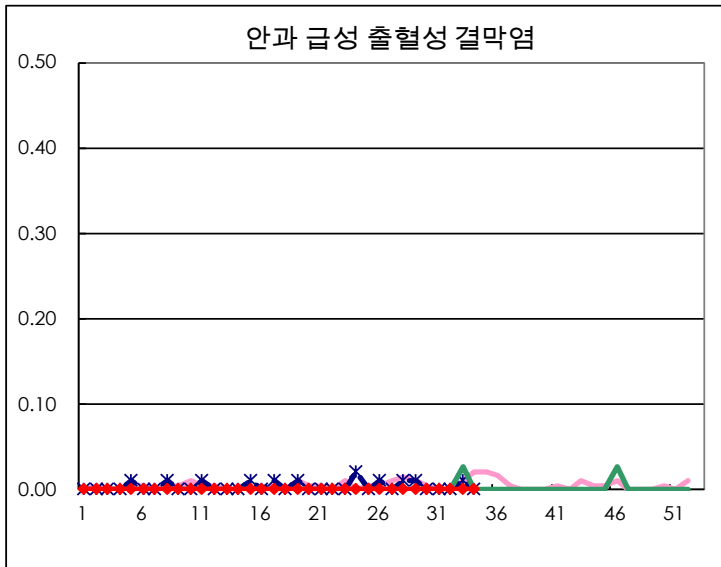
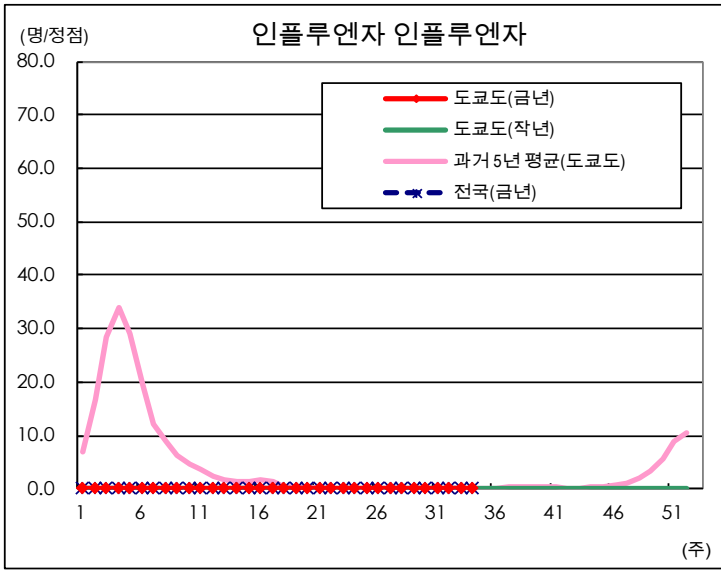
질병	Diseases	도쿄				
		31 주	32 주	33 주	34 주	센티넬 당
소아과 RS 바이러스 감염증	Respiratory syncytial virus infection	441	358	319	325	1.28
인두결막염	Pharyngoconjunctival fever	20	13	8	10	0.04
A군 용혈성 연쇄구균 인두염	Group A streptococcal pharyngitis	29	16	20	28	0.11
감염성 위염	Infectious gastroenteritis	544	422	378	498	1.97
수두	Chickenpox	11	13	11	12	0.05
수족구병	Hand, foot, and mouth disease	1,259	1,144	953	1,298	5.13
전염성 홍반	Erythema infectiosum	3		2	1	0.00
돌발성 발진	Exanthem subitum	61	48	39	70	0.28
헤르판기나	Herpangina	375	250	201	363	1.43
유행성 이하선염	Mumps	8	9	5	12	0.05
가와사키병	Kawasaki disease	2		2	3	0.01
불명 발진증	Cold with exanthems	13	10	8	13	0.05
인플루엔자 인플루엔자	Influenza	23	13	8	5	0.01
안과 급성 출혈성 결막염	Acute hemorrhagic conjunctivitis					
유행성 각결막염	Epidemic keratoconjunctivitis	6	3	8	8	0.22
세균성 수막염	Bacterial meningitis				1	0.04
무균성 수막염	Aseptic meningitis				1	0.04
마이코플라스마 폐렴	Mycoplasma pneumonia					
클라미디아 폐렴(영무병은 제외)	Chlamydial pneumonia (excluding psittacosis)	2				
감염성 위염(로타 바이러스)	Infectious gastroenteritis (only by Rotavirus)					
인플루엔자 입원	Influenza-Associated Hospitalizations	1				

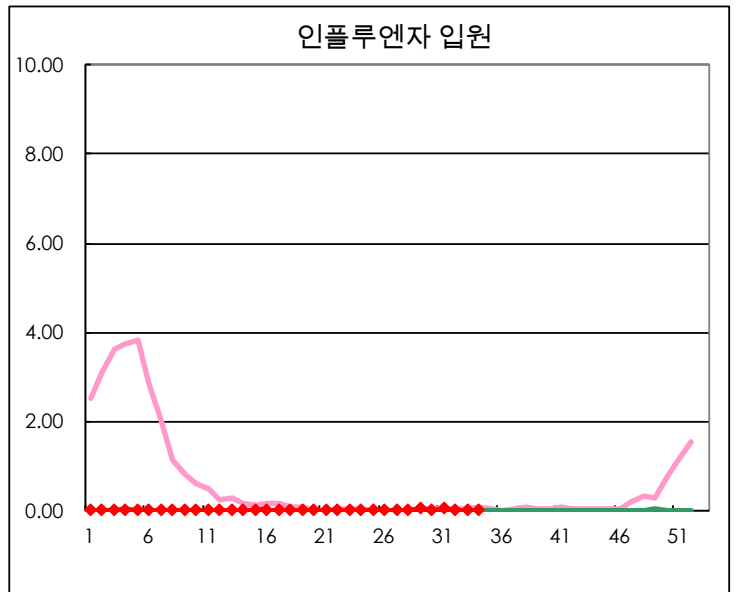
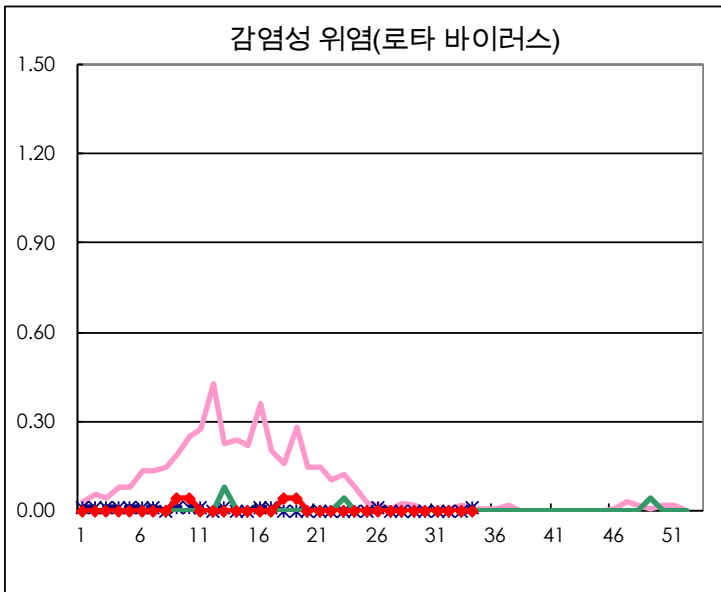
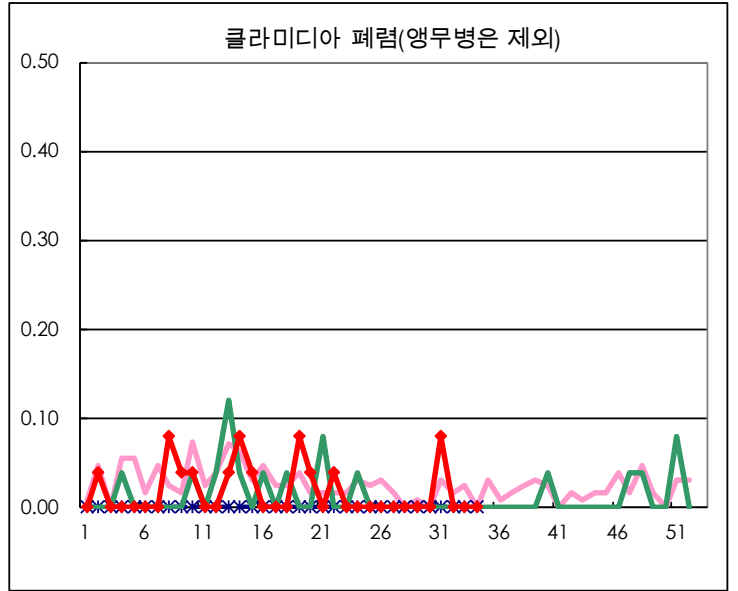
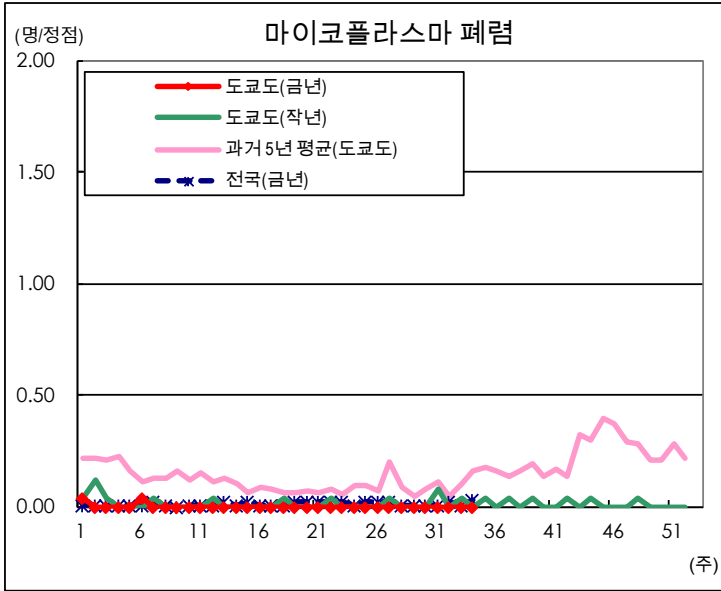
(공란은 0 임)

정점 파악 대상 질환 정점 의료기관당 보고 수









주간보고를위한 감시 시설의 수		
감시병의 종류	정점 의료기관 수	보고 의료기관 수
소아과	264	253
인플루엔자 인플루엔자	419	404
안과	39	37
특별히 지정된	25	25