

---

傳染病週報

# TOKYO IDWR

東京都傳染病資訊中心

2022年12月1日 / 47號  
11月21日 - 11月27日

東京傳染病監控系統

所有醫師皆必須呈報之傳染病

醫師必須向衛生所通報發生該疾病。衛生所則向東京都傳染病資訊中心報告個別案例。

定點醫療機構呈報之傳染病

由定點診所或醫院每週向衛生所呈報來訪患者數量。衛生所則向東京都傳染病資訊中心報告患者總數。東京都內約有500間定點診所及醫院。

東京都健康安全研究中心

TEL:81-3-3363-3213 FAX:81-3-5332-7365

e-mail:tmiph@section.metro.tokyo.jp

URL:idsc.tmiph.metro.tokyo.lg.jp/

---

全數掌握對象疾病 呈報數量

類別	疾病	Diseases	東京					日本	
			第44週	第45週	第46週	第47週	2022年累計	第47週	2022年累計
I	伊波拉出血熱	Ebola hemorrhagic fever							
	克里米亞 - 剛果出血熱	Crimean-Congo hemorrhagic fever							
	天花	Smallpox							
	南美出血熱	South American hemorrhagic fever							
	鼠疫	Plague							
	馬爾堡出血熱	Marburg disease							
	拉薩熱	Lassa fever							
II	脊髓灰質炎 (小兒麻痺)	Acute poliomyelitis							
	結核病	Tuberculosis	29	41	53	30	1,817	186	13,288
	白喉	Diphtheria							
	嚴重急性呼吸系統綜合症 (SARS)	Severe Acute Respiratory Syndrome(SARS)							
	中東呼吸綜合症	Middle East Respiratory Syndrome (MERS)							
	禽流感 (H5N1)	Avian influenza H5N1							
	禽流感 (H7N9)	Avian influenza H7N9							
III	霍亂	Cholera					1		1
	細菌性痢疾	Shigellosis					2		14
	腸道出血性大腸桿菌感染症	Enterohemorrhagic Escherichia coli infection		1	3	5	334	38	3,140
	傷寒	Typhoid fever	1				7		16
	副傷寒	Paratyphoid fever					3		8
	IV	E型肝炎	Hepatitis E	4	1			115	4
西尼羅熱		West Nile fever							
A型肝炎		Hepatitis A					5		62
棘球蚴病		Echinococcosis					3		21
黃熱病		Yellow fever							
鸚鵡熱		Psittacosis				1	3	1	11
鄂木斯克出血熱		Omsk hemorrhagic fever							
回歸熱		Relapsing fever							20
開薩努森林病 (Kyananur forest disease)		Kyananur forest disease							
Q型流感		Q fever							
狂犬病		Rabies							
球黴菌症		Coccidioidomycosis							2
猴痘		Monkeypox					5		6
茲卡病毒感染症		Zika virus infection							
發熱伴血小板減少綜合症		Severe Fever with Thrombocytopenia Syndrome					1	1	116
漢他病毒出血熱		Hemorrhagic fever with renal syndrome							
西部馬腦炎		Western equine encephalitis							
蜱媒腦炎		Tick-borne encephalitis							
炭疽病		Anthrax							
屈公病		Chikungunya fever					1		5
恙蟲病		Scrub typhus(Tsutsugamushi disease)				2	6	38	235
登革熱		Dengue fever	2	3			24	1	91
東部馬腦炎		Eastern equine encephalitis							
禽流感 (除H5N1·H7N9以外)		Avian influenza (excluding H5N1 and H7N9)							
立百病毒感染症		Nipah virus infection							
日本紅斑熱		Japanese spotted fever						1	448
日本腦炎		Japanese encephalitis							5
漢他病毒肺綜合症		Hantavirus pulmonary syndrome							
猴疱疹		Herpes B virus infection							
馬鼻疽		Glanders							
布魯氏桿菌病		Brucellosis							1
委內瑞拉馬腦炎 (Venezuelan equine encephalitis)		Venezuelan equine encephalitis							
亨德拉病毒感染症		Hendra virus infection							
斑疹傷寒	Epidemic typhus								
肉毒桿菌中毒	Botulism					1		1	
瘧疾	Malaria				1	7	1	28	
兔熱病	Tularemia								
萊姆病	Lyme disease					2		13	
麗沙病毒感染症	Lyssavirus infection(excluding rabies)								
裂谷熱	Rift valley fever								
類鼻疽	Melioidosis							2	
退伍軍人病	Legionellosis	2	2	7	2	111	27	1,999	
鉤端螺旋體病	Leptospirosis					4		36	
洛磯山斑疹熱	Rocky mountain spotted fever								

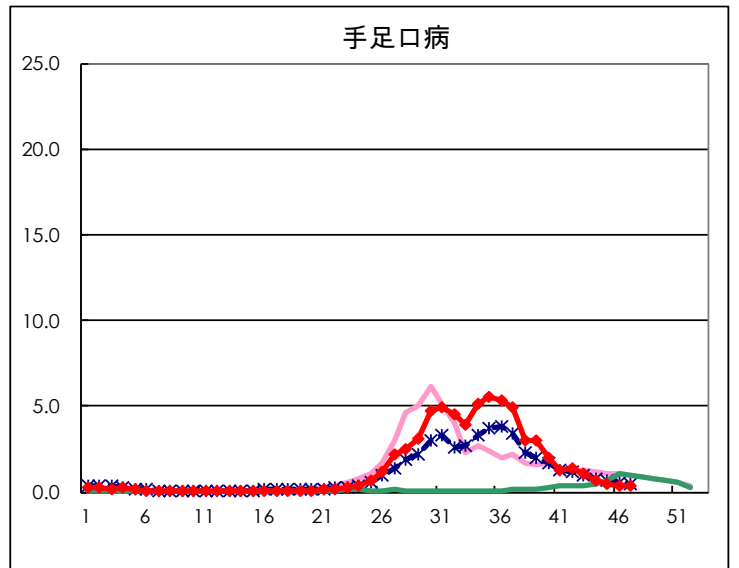
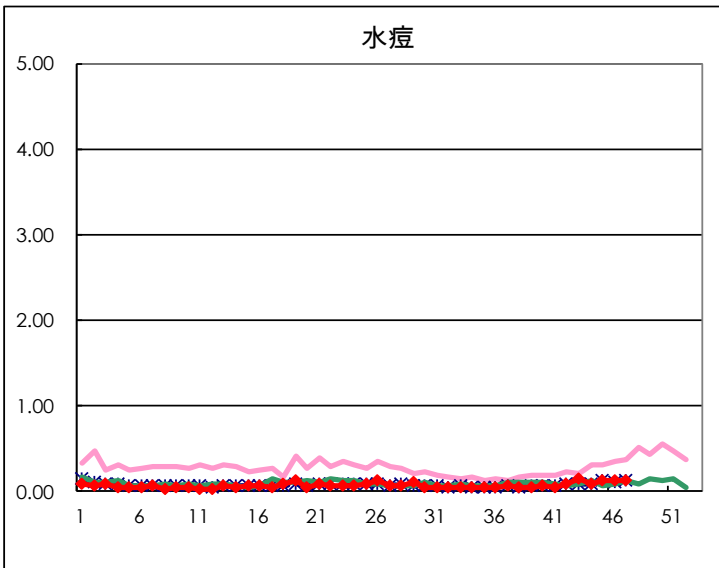
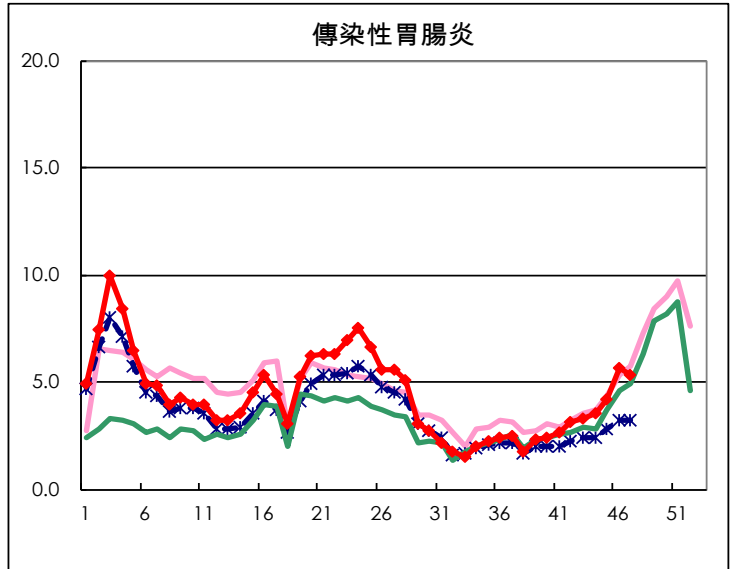
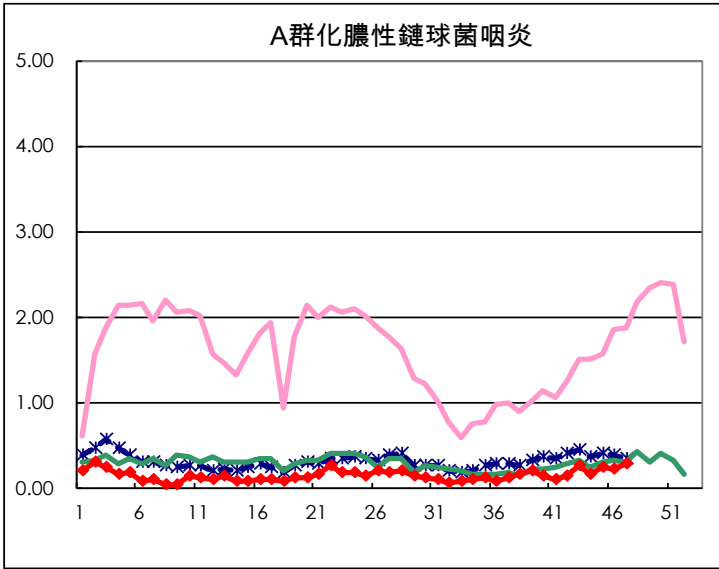
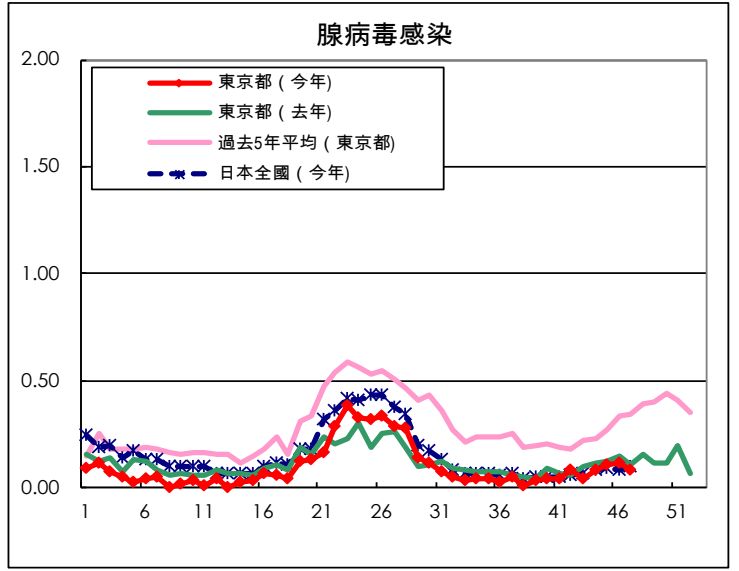
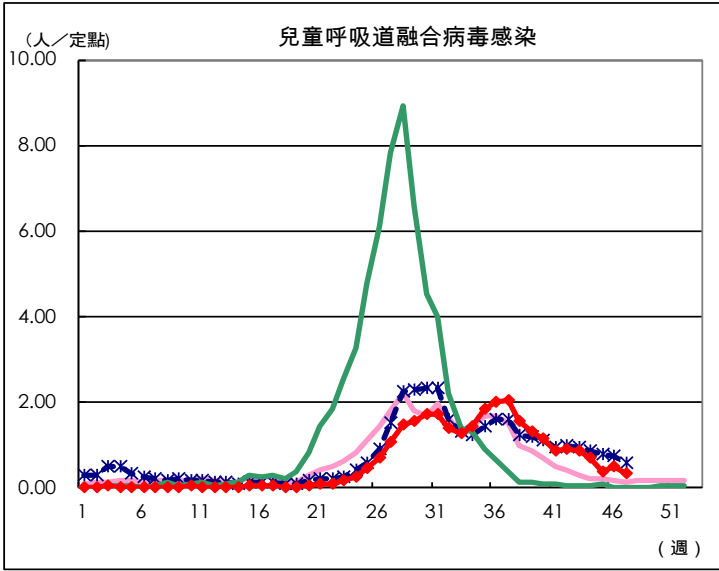
類別	疾病	Diseases	東京					日本	
			第44週	第45週	第46週	第47週	2022年累計	第47週	2022年累計
V	阿米巴痢疾	Amebiasis	2		1	2	107	7	476
	病毒性肝炎(除A型・E型以外)	Viral hepatitis(excluding hepatitis A and E)		1	1		32	6	186
	對carbapenem類抗生素具抗藥性之腸內細菌感染症	CRE infection	2	6	2	3	186	26	1,761
	Acute Flaccid Paralysis (excluding Acute poliomyelitis)	Acute Flaccid Paralysis (excluding Acute poliomyelitis)					4	2	34
	急性腦炎	Acute encephalitis(excluding JE and WNE)		1			28	6	349
	隱孢子蟲症	Cryptosporidiosis					2		7
	庫賈氏病	Creutzfeldt-Jakob disease	1				17	3	153
	化膿性鏈球菌(Streptococcus pyogenes)感染症	Severe invasive streptococcal infections(TSLS)	2	2		4	95	16	661
	後天免疫缺乏綜合症	Acquired immunodeficiency syndrome (AIDS)	4	8	8	3	253	6	779
	賈第蟲病	Giardiasis			1		12		32
	侵襲性嗜血桿菌感染症	Invasive Haemophilus influenzae disease			1		16	4	165
	侵襲性腦膜炎感染症	Invasive meningococcal disease			1		1		7
	侵襲性肺炎鏈球菌感染症	Invasive pneumococcal disease	4	2	4	1	121	23	1,142
	水痘(僅限住院案例)	Varicella (limited to hospitalized case)	1	2			44	6	291
	先天性德國麻疹綜合症	Congenital rubella syndrome							
	梅毒	Syphilis	75	80	76	58	3,278	136	11,586
	播散性隱球菌症	Disseminated cryptococcosis				1	14	2	135
	破傷風	Tetanus				1	5	1	92
	VRSA (vancomycin-resistant Staphylococcus aureus) 感染症	Vancomycin-resistant S. aureus infection							
	萬古菌素抗藥性腸球菌(Vancomycin-Resistant Enterococci, VRE) 感染症	Vancomycin-resistant Enterococcus infection		1			6	1	127
百日咳	Pertussis	1		1	4	48	18	449	
德國麻疹	Rubella	1				3		13	
麻疹	Measles							6	
抗藥性不動桿菌感染症	MDRA infection					2		12	

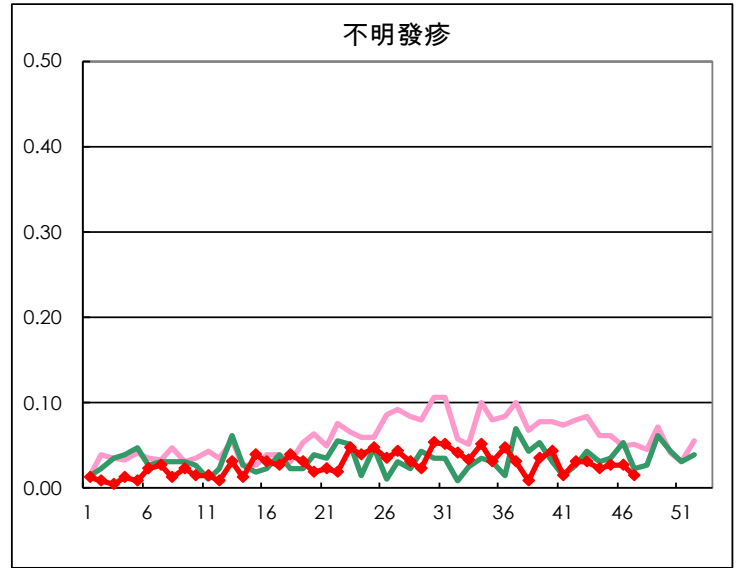
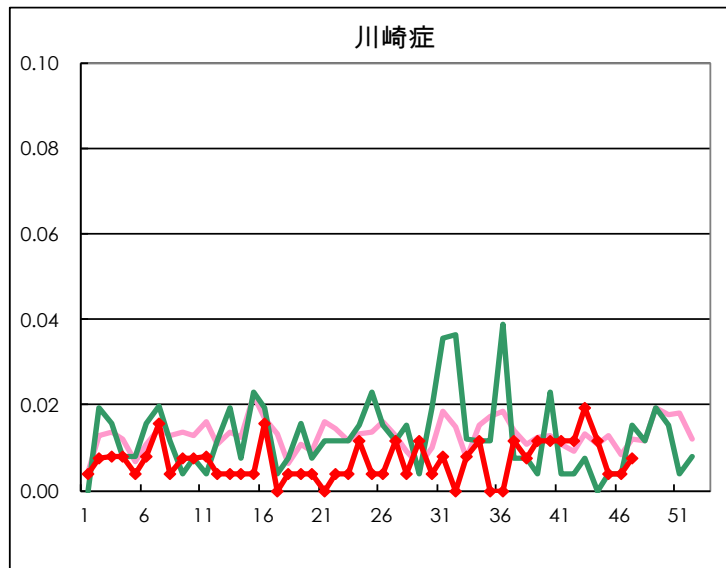
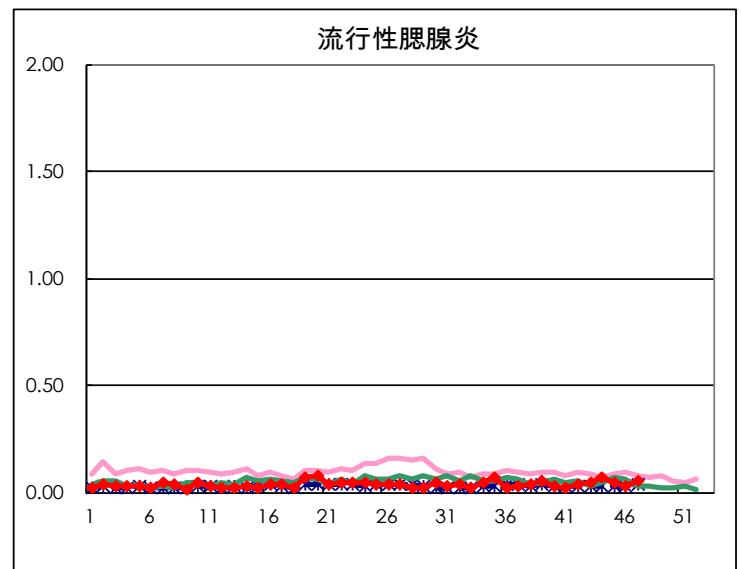
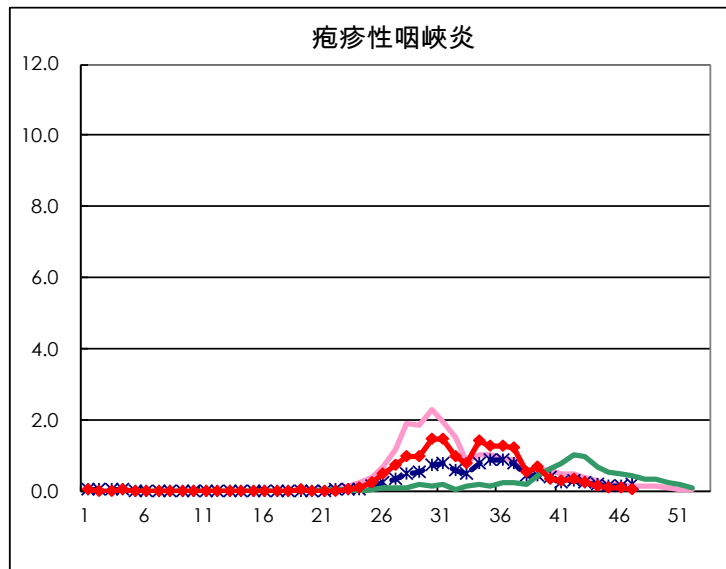
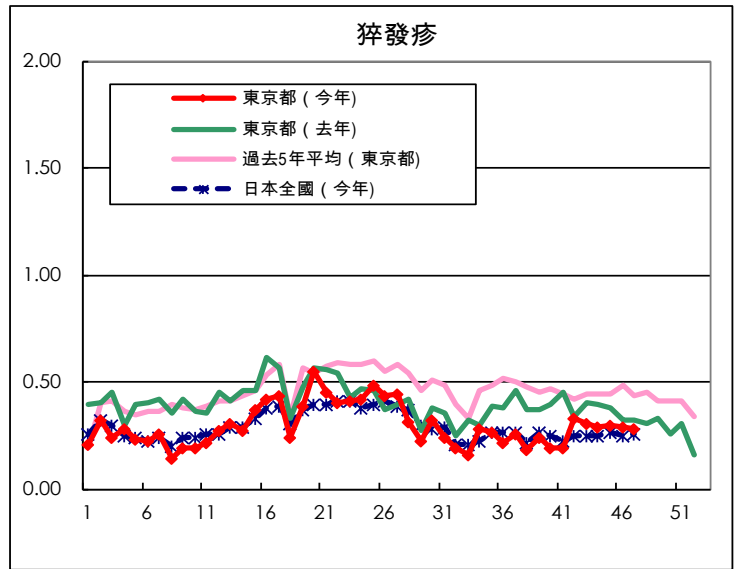
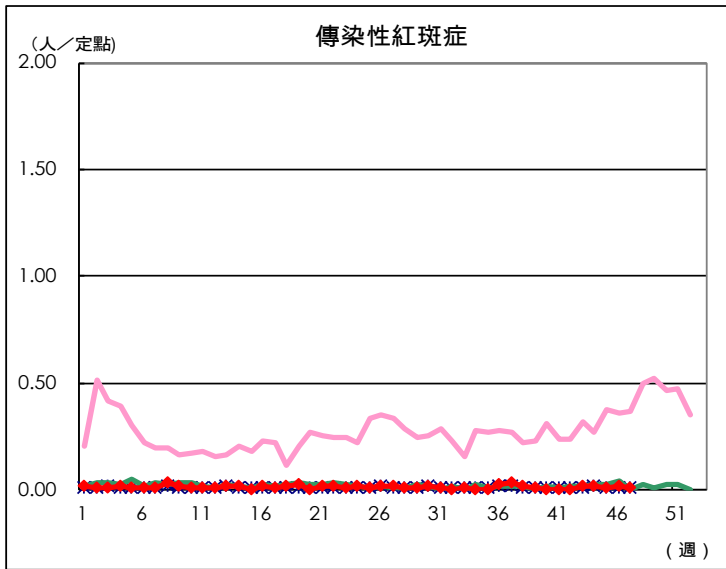
定點掌握對象疾病報告數量

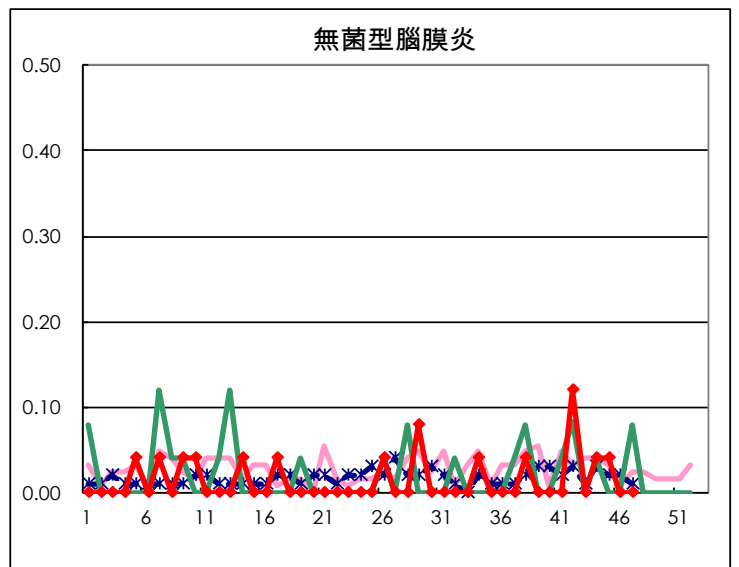
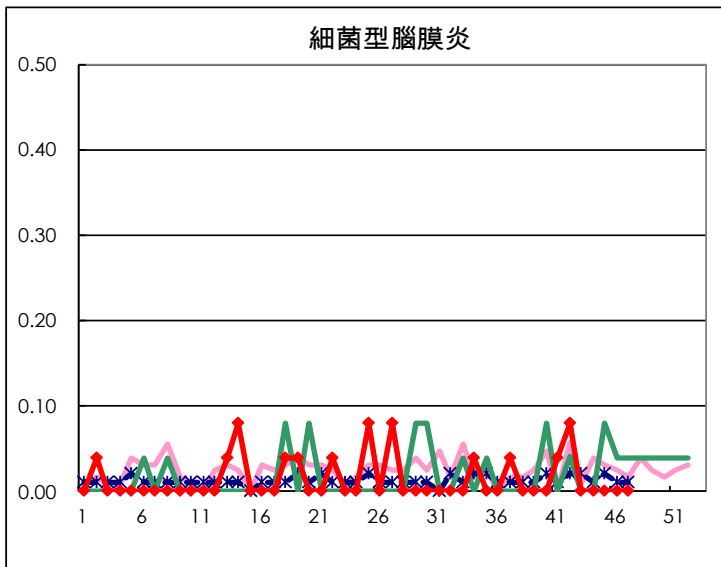
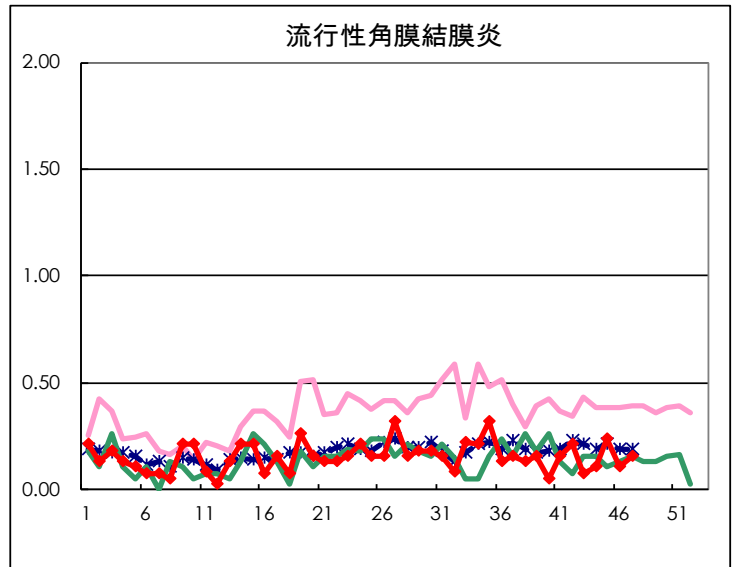
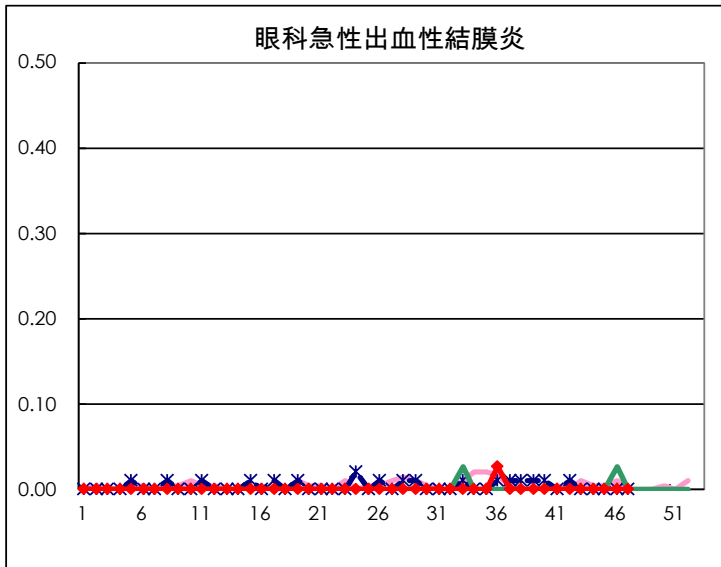
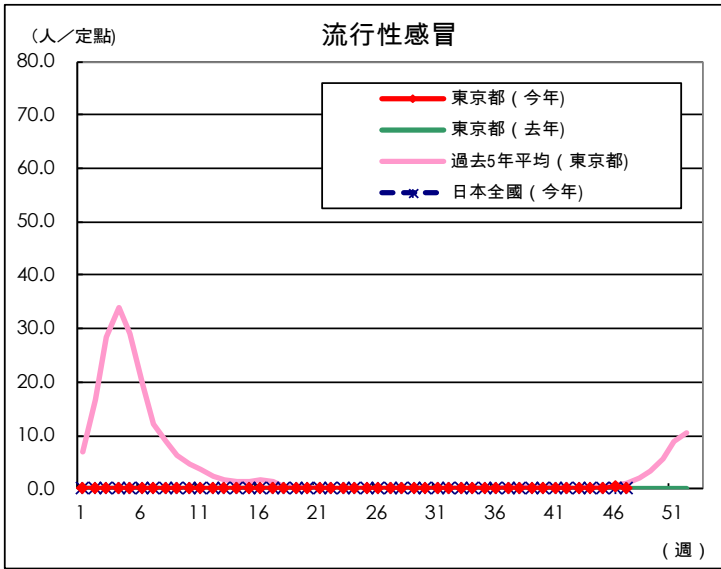
疾病	Diseases	東京				
		第44週	第45週	第46週	第47週	每哨兵
兒童呼吸道融合病毒感冒	Respiratory syncytial virus infection	178	101	130	88	0.34
腺病毒感冒	Pharyngoconjunctival fever	22	28	30	21	0.08
A群化膿性鏈球菌咽炎	Group A streptococcal pharyngitis	44	64	61	76	0.29
傳染性胃腸炎	Infectious gastroenteritis	924	1,103	1,480	1,376	5.33
水痘	Chickenpox	22	36	33	35	0.14
手足口病	Hand, foot, and mouth disease	170	126	83	90	0.35
傳染性紅斑症	Erythema infectiosum	4	3	5	3	0.01
猝發疹	Exanthem subitum	76	79	75	74	0.29
疱疹性咽峽炎	Herpangina	36	34	28	20	0.08
流行性腮腺炎	Mumps	17	11	8	13	0.05
川崎症	Kawasaki disease	3	1	1	2	0.01
不明發疹	Cold with exanthems	6	7	7	4	0.02
流行性感冒	Influenza	31	84	125	71	0.18
眼科急性出血性結膜炎	Acute hemorrhagic conjunctivitis					
流行性角膜炎	Epidemic keratoconjunctivitis	4	9	4	6	0.16
細菌型腦膜炎	Bacterial meningitis					
無菌型腦膜炎	Aseptic meningitis	1	1			
黴菌肺炎	Mycoplasma pneumonia			1		
披衣菌肺炎(除鸚鵡病外)	Chlamydial pneumonia (excluding psittacosis)		1			
感染性胃腸炎(輪狀病毒)	Infectious gastroenteritis (only by Rotavirus)					
流行性感冒住院	Influenza-Associated Hospitalizations					

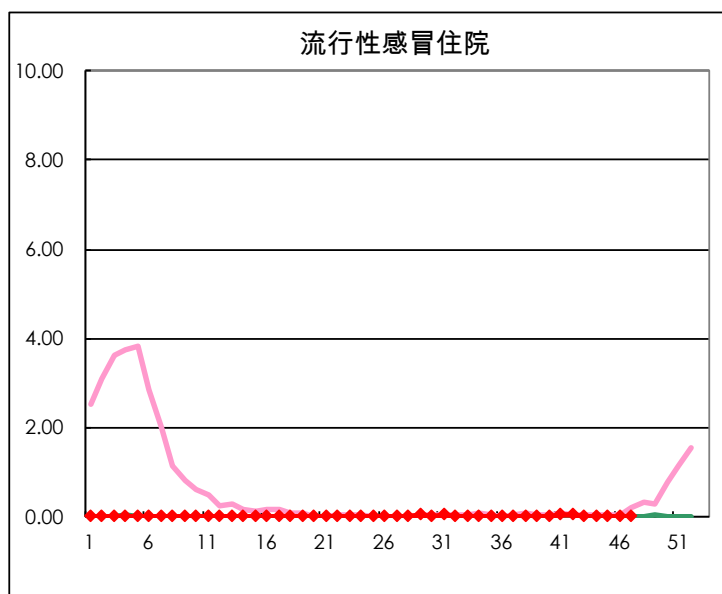
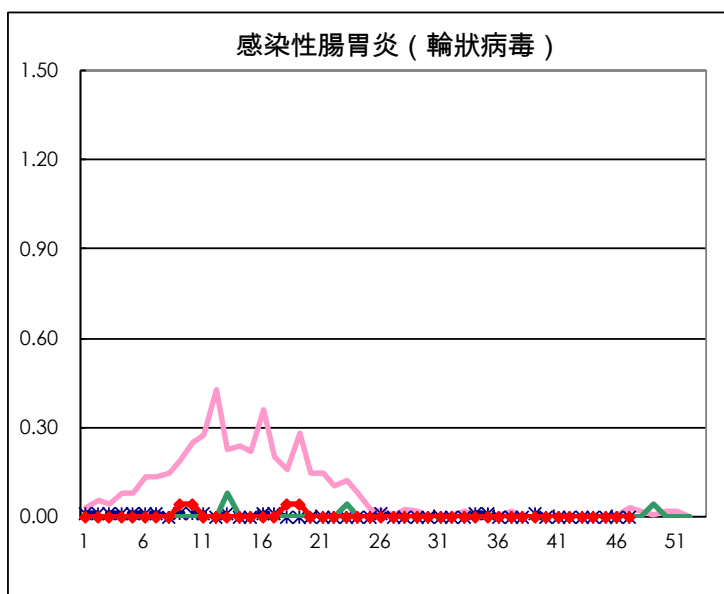
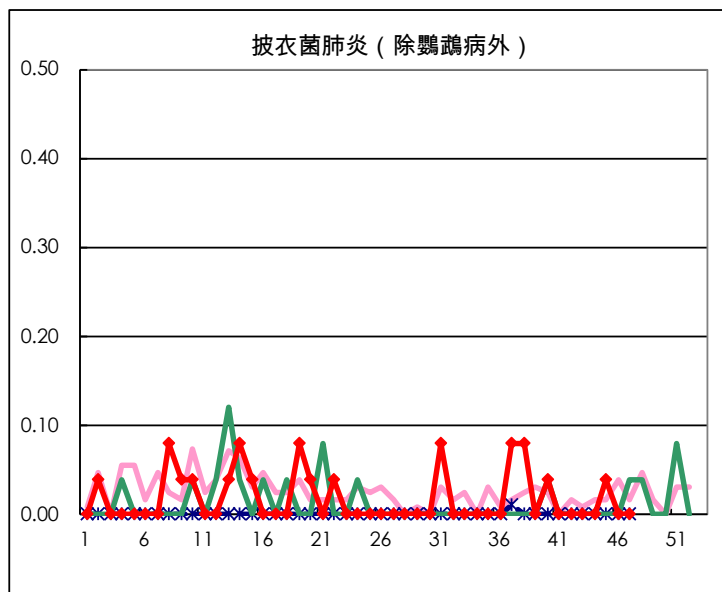
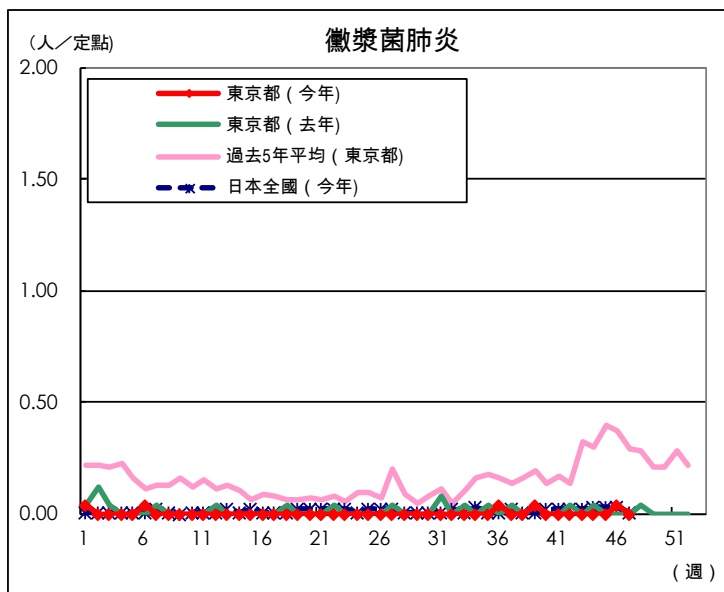
(空白為0)

定點掌握對象疾病於每定點醫療機構之報告數量









每週報告的哨點設施數量		
哨兵的類型	定點醫療機構數量	報告醫療機構數量
小兒科的	264	258
流行性感冒	419	405
眼科	39	38
專門設計的	25	25