

---

傳染病週報

# TOKYO IDWR

東京都傳染病資訊中心

2023年6月8日 / 22號  
5月29日 - 6月4日

東京傳染病監控系統

所有醫師皆必須呈報之傳染病

醫師必須向衛生所通報發生該疾病。衛生所則向東京都傳染病資訊中心報告個別案例。

定點醫療機構呈報之傳染病

由定點診所或醫院每週向衛生所呈報來訪患者數量。衛生所則向東京都傳染病資訊中心報告患者總數。東京都內約有500間定點診所及醫院。

東京都健康安全研究中心

TEL:81-3-3363-3213 FAX:81-3-5332-7365

e-mail:tmiph@section.metro.tokyo.jp

URL: [idsc.tmiph.metro.tokyo.lg.jp/](http://idsc.tmiph.metro.tokyo.lg.jp/)

---

全數掌握對象疾病 呈報數量

類別	疾病	Diseases	東京					日本	
			第19週	第20週	第21週	第22週	2023年累計	第22週	2023年累計
I	伊波拉出血熱	Ebola hemorrhagic fever							
	克里米亞 - 剛果出血熱	Crimean-Congo hemorrhagic fever							
	天花	Smallpox							
	南美出血熱	South American hemorrhagic fever							
	鼠疫	Plague							
	馬爾堡出血熱	Marburg disease							
	拉薩熱	Lassa fever							
II	脊髓灰質炎 (小兒麻痺)	Acute poliomyelitis							
	結核病	Tuberculosis	41	38	47	41	787	251	5,535
	白喉	Diphtheria							
	嚴重急性呼吸系統綜合症 ( SARS )	Severe Acute Respiratory Syndrome(SARS)							
	中東呼吸綜合症	Middle East Respiratory Syndrome (MERS)							
	禽流感 ( H5N1 )	Avian influenza H5N1							
	禽流感 ( H7N9 )	Avian influenza H7N9							
III	霍亂	Cholera					1		1
	細菌性痢疾	Shigellosis				1	3	2	12
	腸道出血性大腸桿菌感染症	Enterohemorrhagic Escherichia coli infection	2	2	9	12	73	77	655
	傷寒	Typhoid fever					2		17
	副傷寒	Paratyphoid fever					1		5
IV	E型肝炎	Hepatitis E	8	4		5	94	7	255
	西尼羅熱	West Nile fever							
	A型肝炎	Hepatitis A				1	5	1	26
	棘球蚴病	Echinococcosis							5
	Mpox	Mpox	10	10	5	2	127	6	166
	黃熱病	Yellow fever							
	鸚鵡熱	Psittacosis						1	5
	鄂木斯克出血熱	Ornsk hemorrhagic fever							
	回歸熱	Relapsing fever							4
	開薩努森林病 ( Kyasanur forest disease )	Kyasanur forest disease							
	Q型流感	Q fever							
	狂犬病	Rabies							
	球黴菌症	Coccidioidomycosis							1
	茲卡病毒感染症	Zika virus infection							
	發熱伴血小板減少綜合症	Severe Fever with Thrombocytopenia Syndrome						10	65
	漢他病毒出血熱	Hemorrhagic fever with renal syndrome							
	西部馬腦炎	Western equine encephalitis							
	蜱媒腦炎	Tick-borne encephalitis							
	炭疽病	Anthrax							
	屈公病	Chikungunya fever							1
	恙蟲病	Scrub typhus(Tsutsugamushi disease)					4	2	89
	登革熱	Dengue fever			2		8		28
	東部馬腦炎	Eastern equine encephalitis							
	禽流感 ( 除H5N1· H7N9以外 )	Avian influenza (excluding H5N1 and H7N9)							
	立百病毒感染症	Nipah virus infection							
	日本紅斑熱	Japanese spotted fever						10	94
	日本腦炎	Japanese encephalitis							
	漢他病毒肺綜合症	Hantavirus pulmonary syndrome							
	猴疱疹	Herpes B virus infection							
	馬鼻疽	Glanders							
	布魯氏桿菌病	Brucellosis							1
	委內瑞拉馬腦炎 ( Venezuelan equine encephalitis )	Venezuelan equine encephalitis							
	亨德拉病毒感染症	Hendra virus infection							
斑疹傷寒	Epidemic typhus								
肉毒桿菌中毒	Botulism								
瘧疾	Malaria					3		6	
兔熱病	Tularemia								
萊姆病	Lyme disease							2	
麗沙病毒感染症	Lyssavirus infection(excluding rabies)								
裂谷熱	Rift valley fever								
類鼻疽	Melioidosis								
退伍軍人病	Legionellosis		5	5	3	60	52	628	
鉤端螺旋體病	Leptospirosis							4	
洛磯山斑疹熱	Rocky mountain spotted fever								

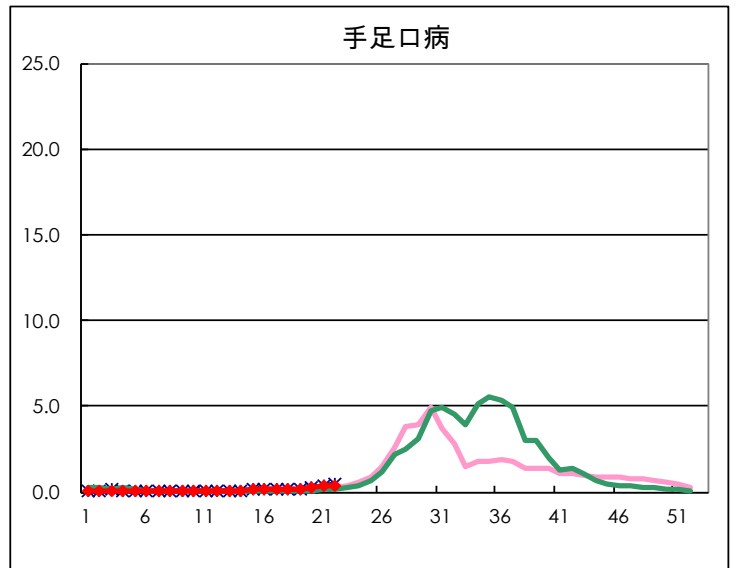
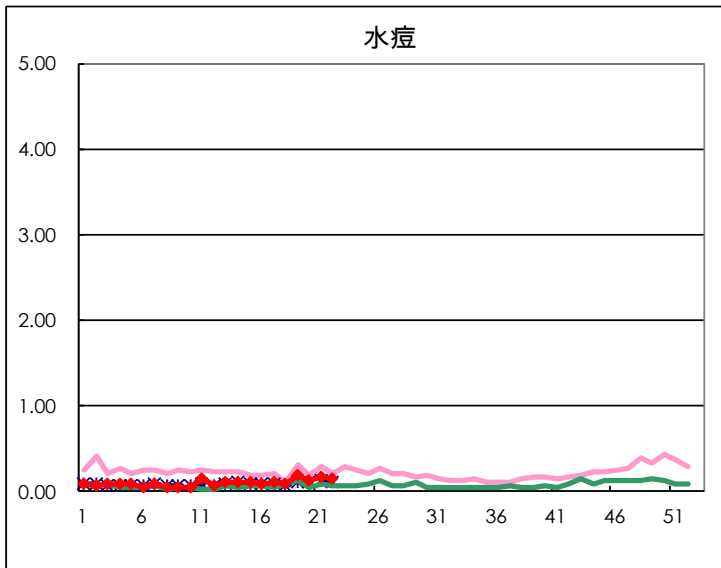
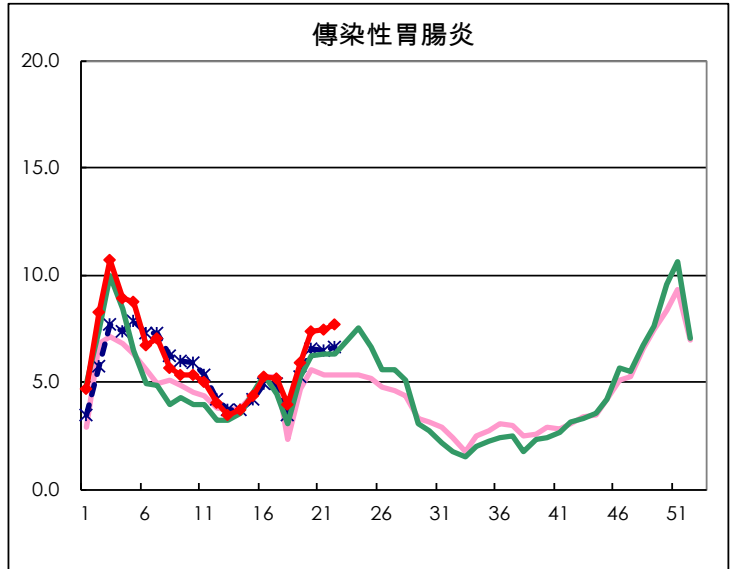
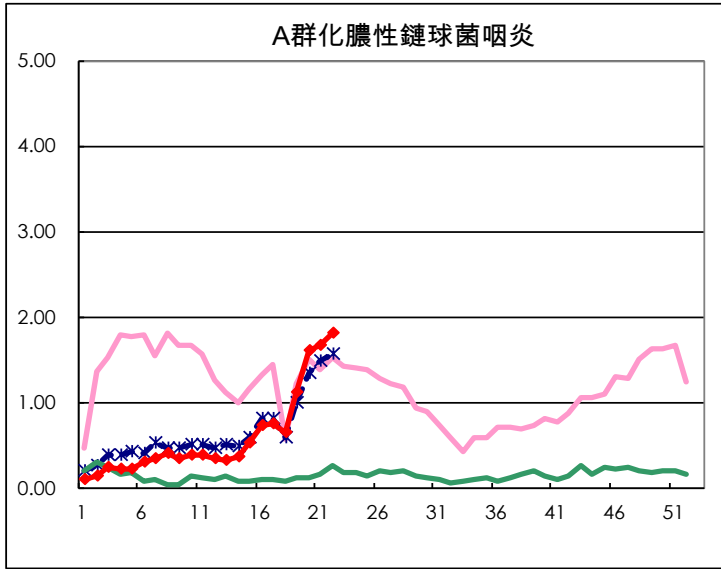
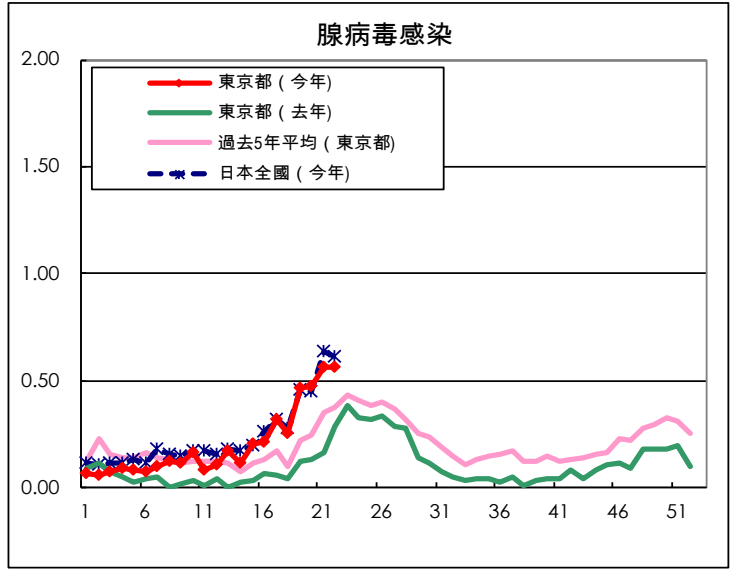
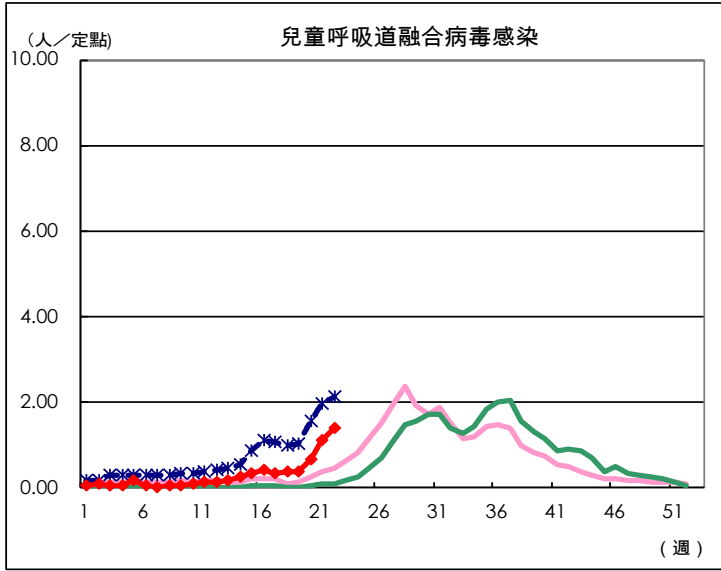
類別	疾病	Diseases	東京					日本	
			第19週	第20週	第21週	第22週	2023年累計	第22週	2023年累計
V	阿米巴痢疾	Amebiasis	3	1	2	1	38	5	209
	病毒性肝炎 (除A型・E型以外)	Viral hepatitis(excluding hepatitis A and E)	3		2		25	2	109
	CRE infection	CRE infection	3	1	4	3	84	24	739
	Acute Flaccid Paralysis (excluding Acute poliomyelitis)	Acute Flaccid Paralysis (excluding Acute poliomyelitis)			1		4	2	23
	急性腦炎	Acute encephalitis(excluding JE and WNE)			1		15	8	207
	隱孢子蟲症	Cryptosporidiosis							2
	庫賈氏病	Creutzfeldt-Jakob disease			1		6	3	65
	化膿性鏈球菌 (Streptococcus pyogenes) 感染症	Severe invasive streptococcal infections(TSLS)	2	3	2	5	54	12	349
	後天免疫缺乏綜合症	Acquired immunodeficiency syndrome (AIDS)	3	9	5	7	125	15	399
	賈第蟲病	Giardiasis	1				6		24
	侵襲性嗜血桿菌感染症	Invasive Haemophilus influenzae disease		1	1		13	14	182
	侵襲性腦膜炎感染症	Invasive meningococcal disease							5
	侵襲性肺炎鏈球菌感染症	Invasive pneumococcal disease	8	5	4	1	79	21	821
	水痘 (僅限住院案例)	Varicella (limited to hospitalized case)	2	2	2	3	32	7	155
	先天性德國麻疹綜合症	Congenital rubella syndrome							
	梅毒	Syphilis	74	54	65	87	1,577	234	6,108
	播散性隱球菌症	Disseminated cryptococcosis	1				10	1	82
	破傷風	Tetanus					1	1	21
	VRSA (vancomycin-resistant Staphylococcus aureus) 感染症	Vancomycin-resistant S. aureus infection							
	腸球菌抗藥性腸球菌 (Vancomycin-Resistant Enterococci, VRE) 感染症	Vancomycin-resistant Enterococcus infection	1				7	1	62
	百日咳	Pertussis	5	4	2	1	35	20	311
德國麻疹	Rubella					2		4	
麻疹	Measles	2	2			5	3	14	
抗藥性不動桿菌感染症	MDRA infection	1				1		6	

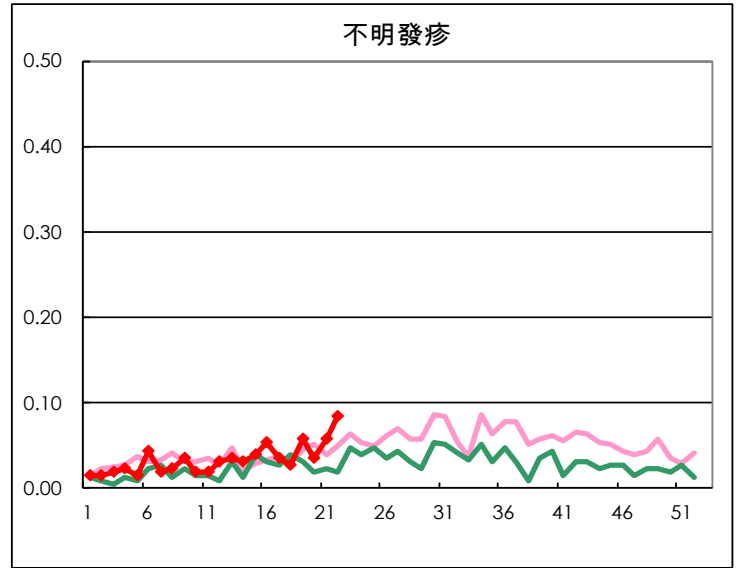
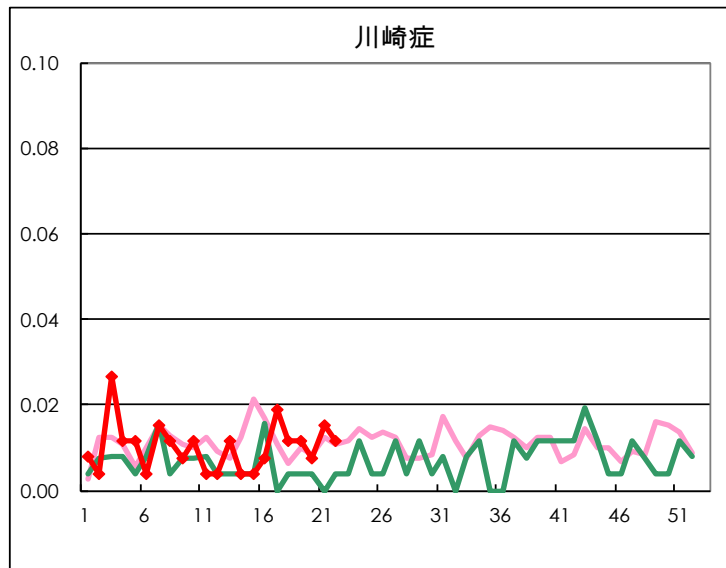
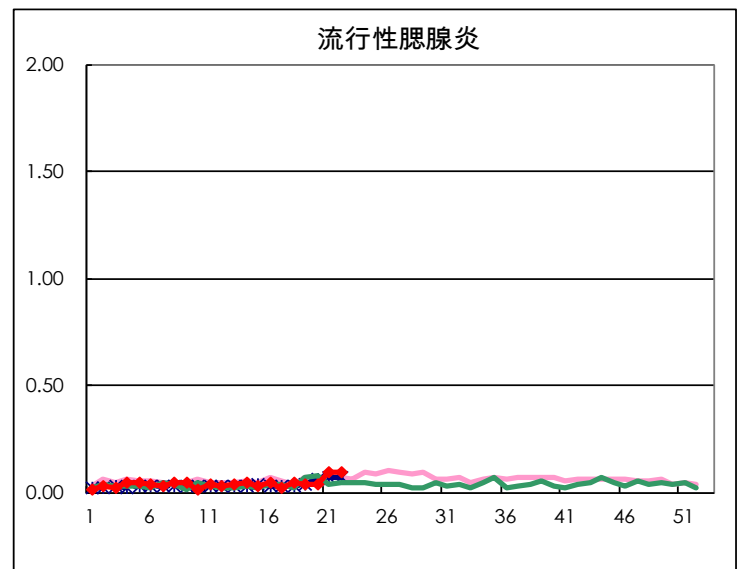
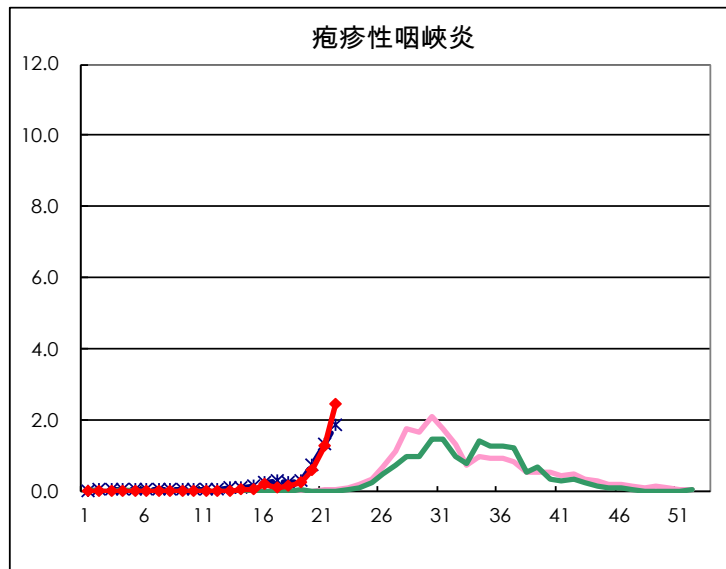
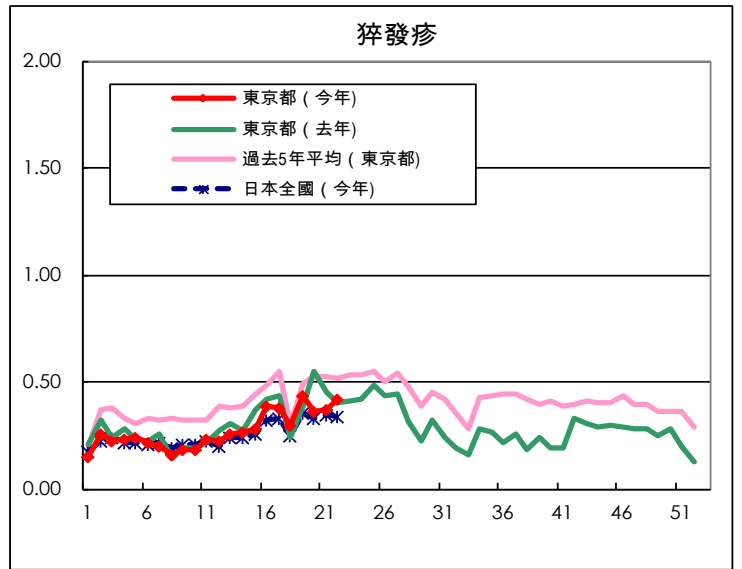
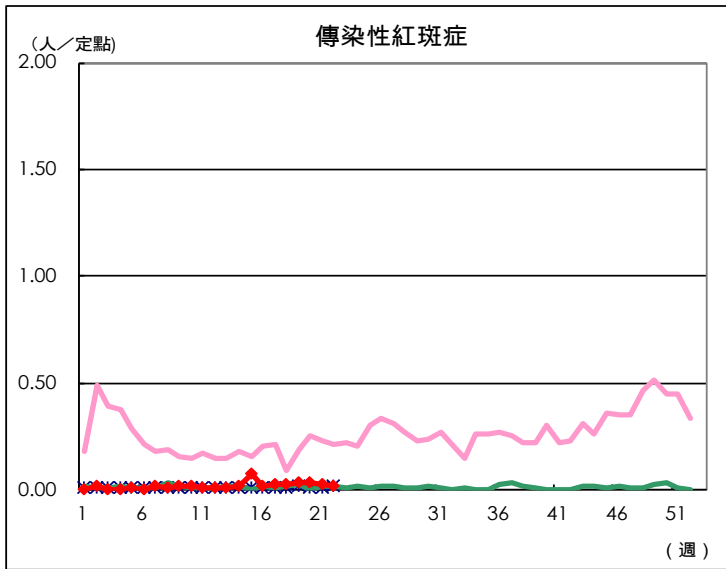
定點掌握對象疾病報告數量

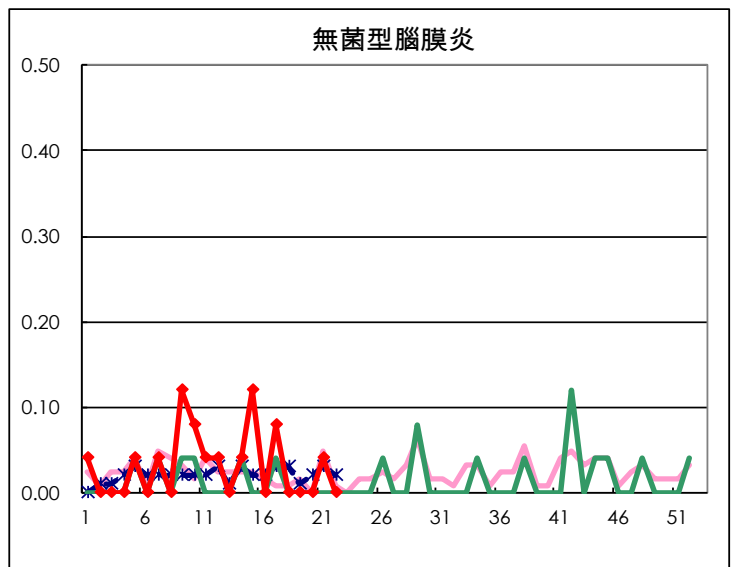
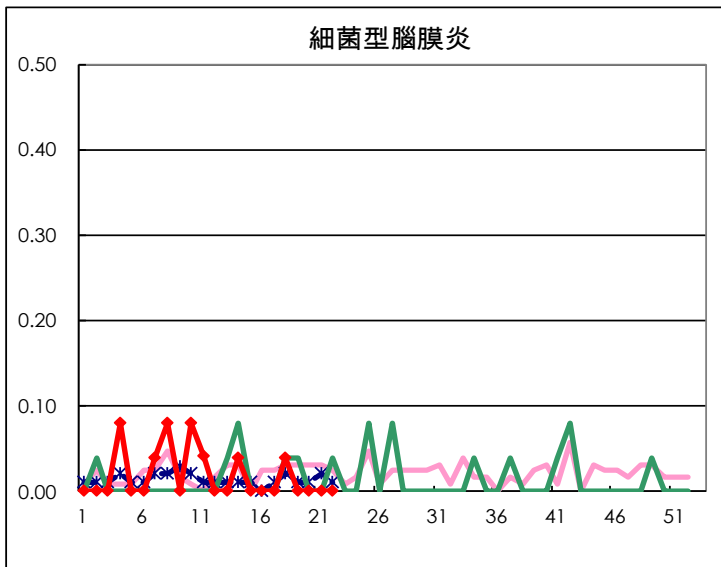
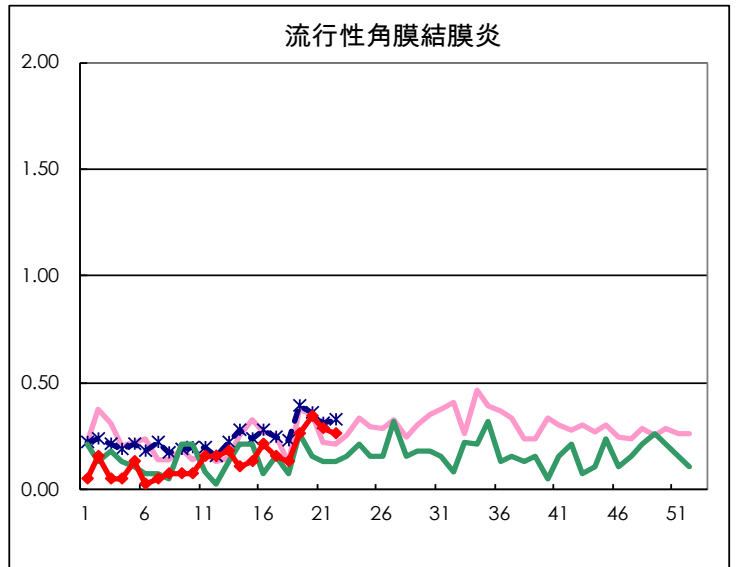
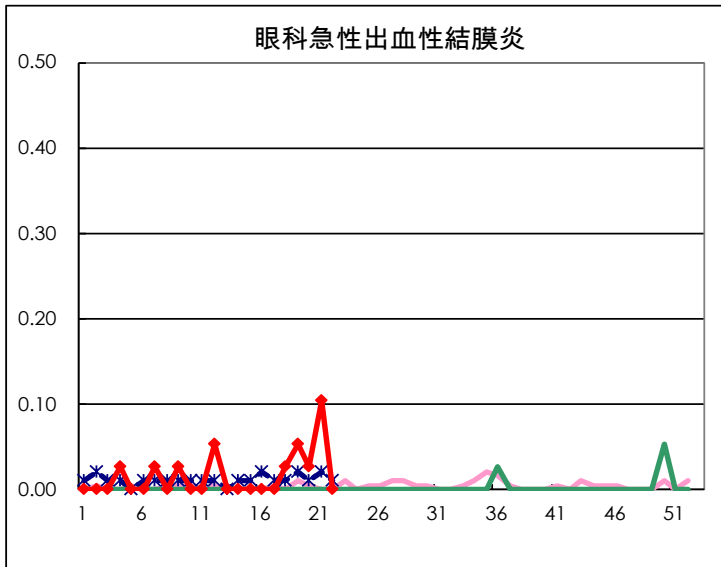
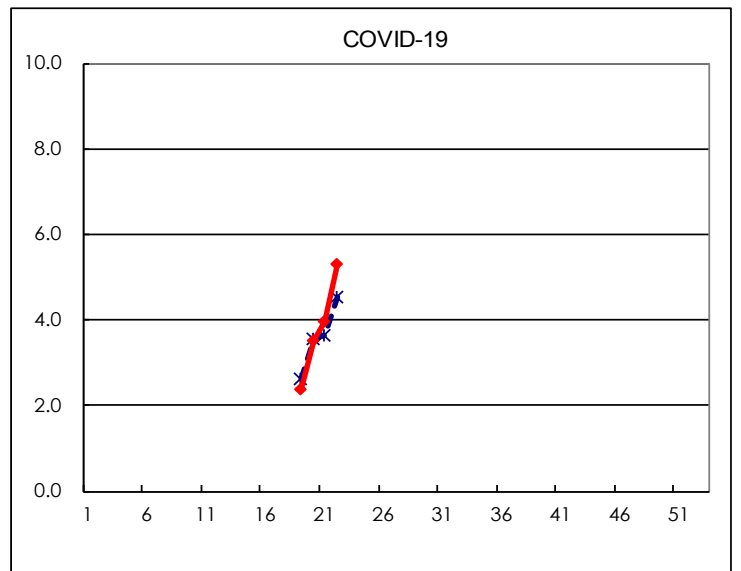
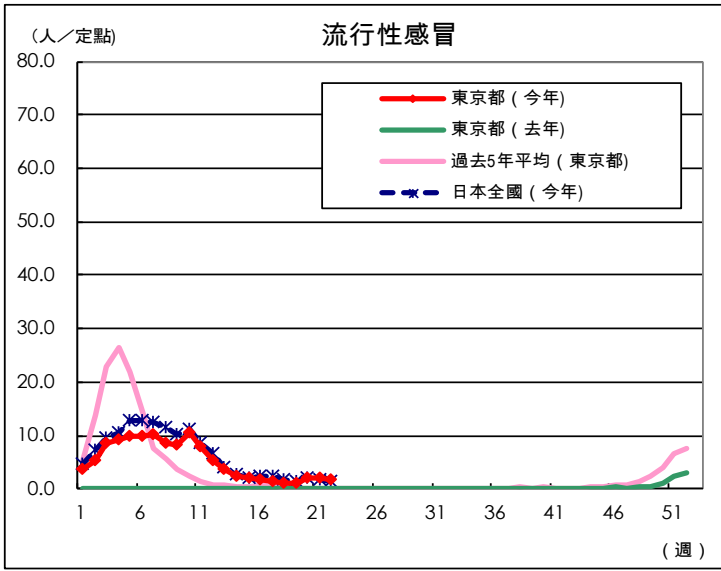
疾病	Diseases	東京				
		第19週	第20週	第21週	第22週	每哨兵
兒童呼吸道融合病毒感染	Respiratory syncytial virus infection	95	171	293	364	1.39
腺病毒感染	Pharyngoconjunctival fever	122	125	147	147	0.56
A群化膿性鏈球菌咽炎	Group A streptococcal pharyngitis	293	420	441	474	1.81
傳染性胃腸炎	Infectious gastroenteritis	1,532	1,937	1,955	2,013	7.68
水痘	Chickenpox	49	33	46	39	0.15
手足口病	Hand, foot, and mouth disease	44	80	95	102	0.39
傳染性紅斑症	Erythema infectiosum	8	9	7	4	0.02
猝發疹	Exanthem subitum	114	96	97	110	0.42
疱疹性咽峽炎	Herpangina	64	159	336	640	2.44
流行性腮腺炎	Mumps	9	9	24	25	0.10
川崎症	Kawasaki disease	3	2	4	3	0.01
不明發疹	Cold with exanthems	15	9	15	22	0.08
流行性感冒	Influenza	397	838	785	706	1.69
COVID-19	COVID-19	996	1,472	1,649	2,207	5.29
眼科急性出血性結膜炎	Acute hemorrhagic conjunctivitis	2	1	4		
流行性角膜炎	Epidemic keratoconjunctivitis	10	13	11	10	0.26
細菌型腦膜炎	Bacterial meningitis					
無菌型腦膜炎	Aseptic meningitis			1		
黴菌肺炎	Mycoplasma pneumonia	1	1	1	3	0.12
披衣菌肺炎 (除鸚鵡病外)	Chlamydial pneumonia (excluding psittacosis)					
感染性胃腸炎 (輪狀病毒)	Infectious gastroenteritis (only by Rotavirus)					
流行性感冒住院	Influenza-Associated Hospitalizations	2	4	2	3	0.12

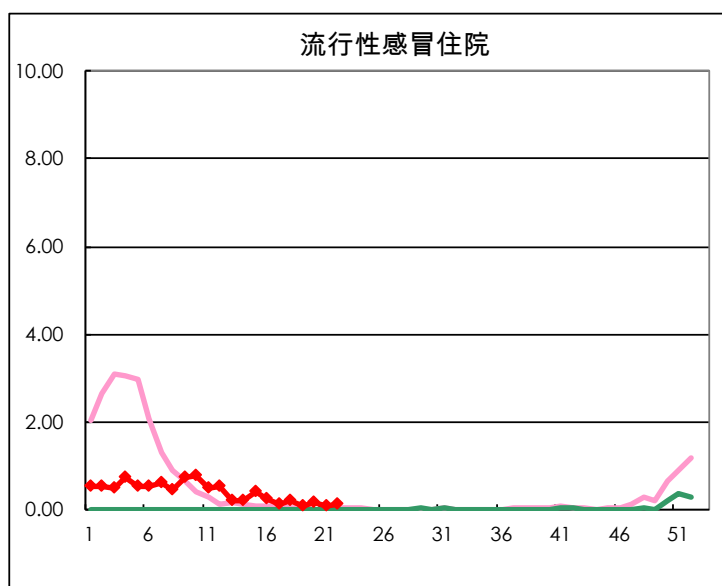
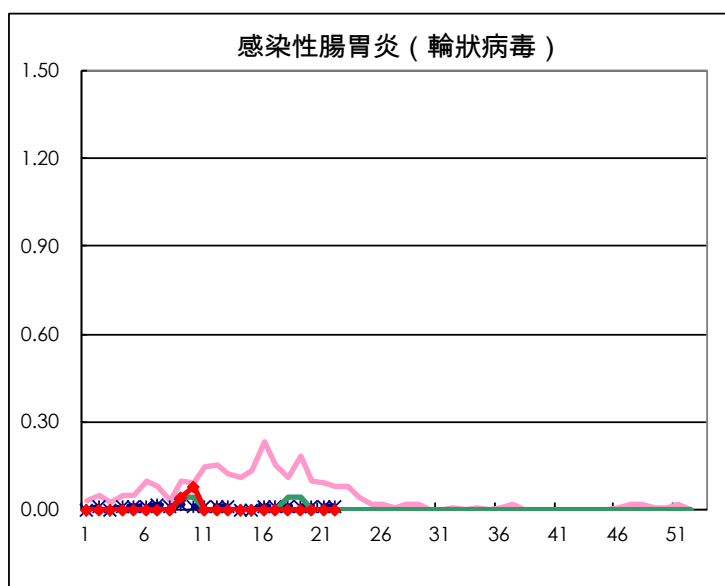
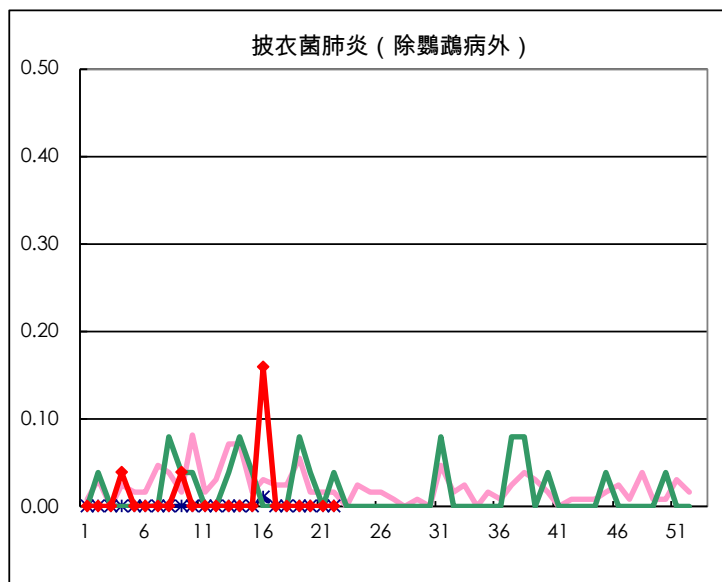
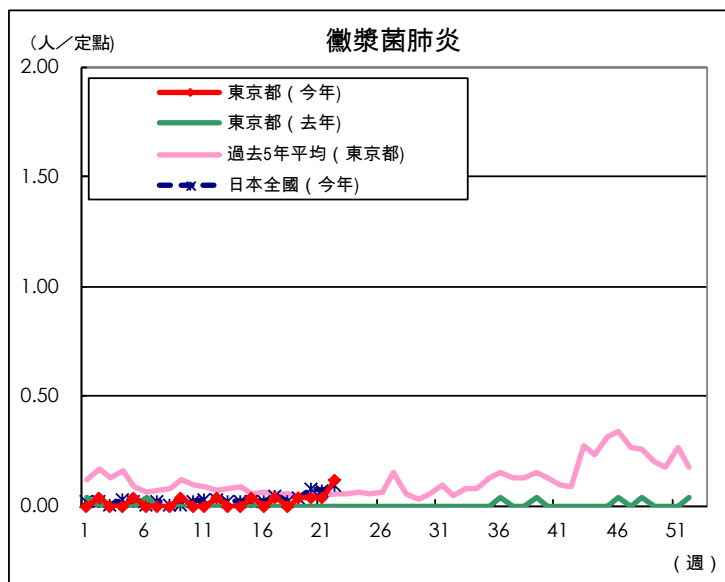
(空白為0)

定點掌握對象疾病於每定點醫療機構之報告數量









每週報告的哨點設施數量		
哨兵的類型	定點醫療機構數量	報告醫療機構數量
小兒科的	264	262
流行性感冒 COVID-19	419	417
眼科	39	38
專門設計的	25	25