

---

传染病周报

# TOKYO iDWR

東京都传染病信息中心

2023年10月26日 / 42号  
10月16日 - 10月22日

东京传染病监控系统

所有医生均必须上报的传染病

医生必须向卫生所通报发生该疾病。卫生所则向東京都传染病信息中心报告个别案例。

定点医疗机构上报的传染病

由定点诊所或医院每周向卫生所上报来访患者数量。卫生所则向東京都传染病信息中心报告患者总数。東京都内约有500家定点诊所与医院。

東京都健康安全研究中心

TEL:81-3-3363-3213 FAX:81-3-5332-7365

e-mail:tmiph@section.metro.tokyo.jp

URL:idsc.tmiph.metro.tokyo.lg.jp/

---

全数掌握对象疾病 上报数量

类别	疾病	Diseases	东京					日本		
			第39周	第40周	第41周	第42周	2023年累计	第42周	2023年累计	
I	埃博拉出血热	Ebola hemorrhagic fever								
	克里米亚 - 刚果出血热	Crimean-Congo hemorrhagic fever								
	天花	Smallpox								
	南美出血热	South American hemorrhagic fever								
	鼠疫	Plague								
	马尔堡出血热	Marburg disease								
	拉萨热	Lassa fever								
II	脊髓灰质炎 ( 小儿麻痹 )	Acute poliomyelitis								
	结核病	Tuberculosis	39	55	33	45	1,615	215	11,390	
	白喉	Diphtheria								
	严重急性呼吸系统综合症 ( SARS )	Severe Acute Respiratory Syndrome(SARS)								
	中东呼吸综合症	Middle East Respiratory Syndrome (MERS)								
	禽流感 ( H5N1 )	Avian influenza H5N1								
	禽流感 ( H7N9 )	Avian influenza H7N9								
III	霍乱	Cholera					2		2	
	细菌性痢疾	Shigellosis	1				7	1	32	
	肠道出血性大肠杆菌感染症	Enterohemorrhagic Escherichia coli infection	10	16	17	15	370	98	3,122	
	伤寒	Typhoid fever	1	1	1		8		34	
	副伤寒	Paratyphoid fever	1				3		8	
IV	E型肝炎	Hepatitis E		3		5	139	10	451	
	西尼罗热	West Nile fever								
	A型肝炎	Hepatitis A	1	1			9	1	41	
	棘球蚴病	Echinococcosis							12	
	Mpox	Mpox	2	2	1	1	154	1	204	
	黄热病	Yellow fever								
	鸚鵡热	Psittacosis							8	
	鄂木斯克出血热	Omsk hemorrhagic fever								
	回归热	Relapsing fever							21	
	奇赛纳森林病 ( Kyasanur forest disease )	Kyasanur forest disease								
	Q型流感	Q fever								
	狂犬病	Rabies								
	球孢子菌病	Coccidioidomycosis							2	
	兹卡病毒感染症	Zika virus infection							1	
	发热伴血小板减少综合症	Severe Fever with Thrombocytopenia Syndrome							1	125
	肾综合症出血热	Hemorrhagic fever with renal syndrome								
	西部马脑炎	Western equine encephalitis								
	蜱媒脑炎	Tick-borne encephalitis								
	炭疽病	Anthrax								
	屈公病	Chikungunya fever	1				1	1	6	
	恙虫病	Scrub typhus(Tsutsugamushi disease)					5	1	120	
	登革热	Dengue fever	3	1		1	37	4	124	
	东部马脑炎	Eastern equine encephalitis								
	禽流感 ( 除H5N1、H7N9以外 )	Avian influenza (excluding H5N1 and H7N9)								
	立百病毒感染症	Nipah virus infection								
	日本红斑热	Japanese spotted fever					1	21	421	
	日本脑炎	Japanese encephalitis						2	4	
	汉坦病毒肺综合症	Hantavirus pulmonary syndrome								
	猴疱疹	Herpes B virus infection								
	马鼻疽	Glanders								
	布鲁氏杆菌病	Brucellosis							1	
	委内瑞拉马脑炎 ( Venezuelan equine encephalitis )	Venezuelan equine encephalitis								
亨德拉病毒感染症	Hendra virus infection									
斑疹伤寒	Epidemic typhus									
肉毒杆菌中毒	Botulism									
疟疾	Malaria	1		2		9		24		
兔热病	Tularemia									
莱姆病	Lyme disease					1	1	29		
丽莎病毒感染症	Lyssavirus infection(excluding rabies)									
裂谷热	Rift valley fever									
类鼻疽	Melioidosis									
退伍军人症	Legionellosis	5	6	1		135	44	1,856		
钩端螺旋体病	Leptospirosis	2				4	1	38		
落基山斑疹热	Rocky mountain spotted fever									

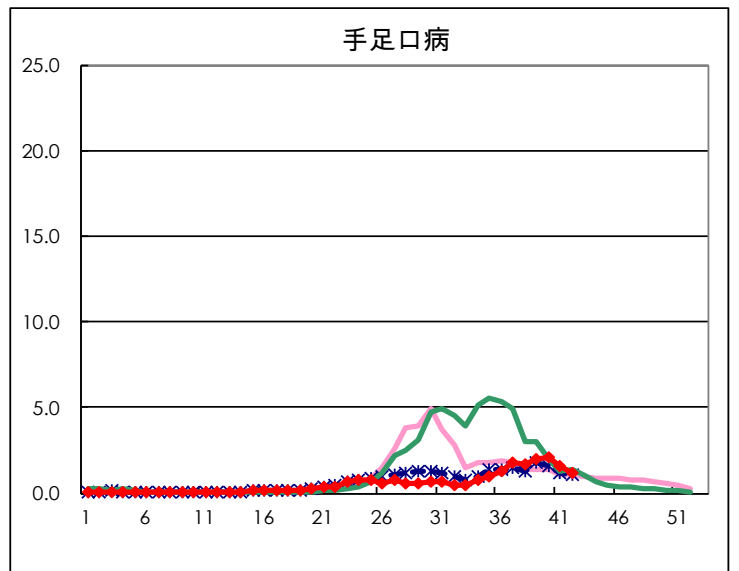
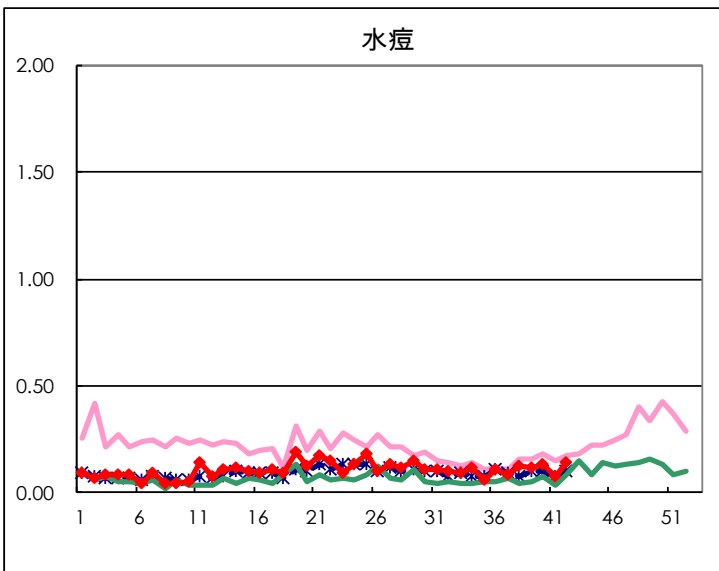
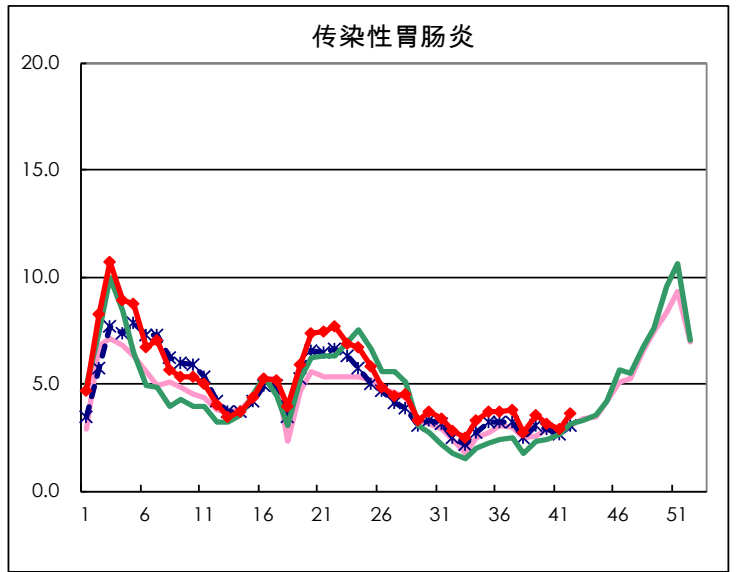
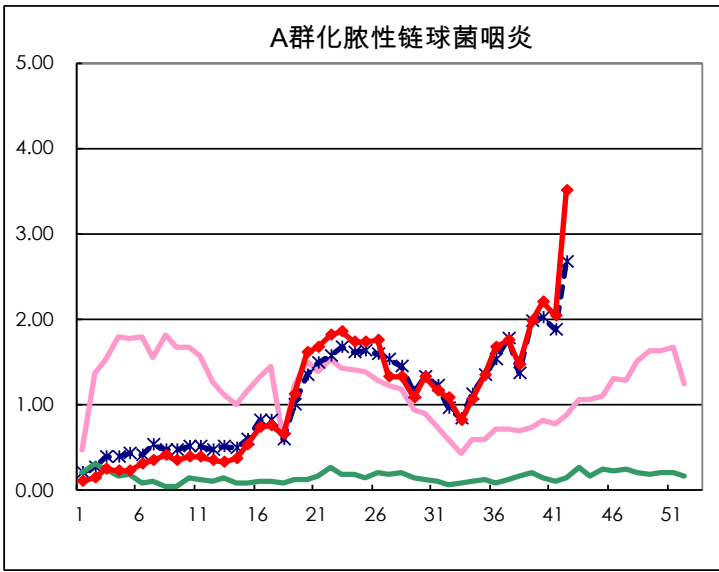
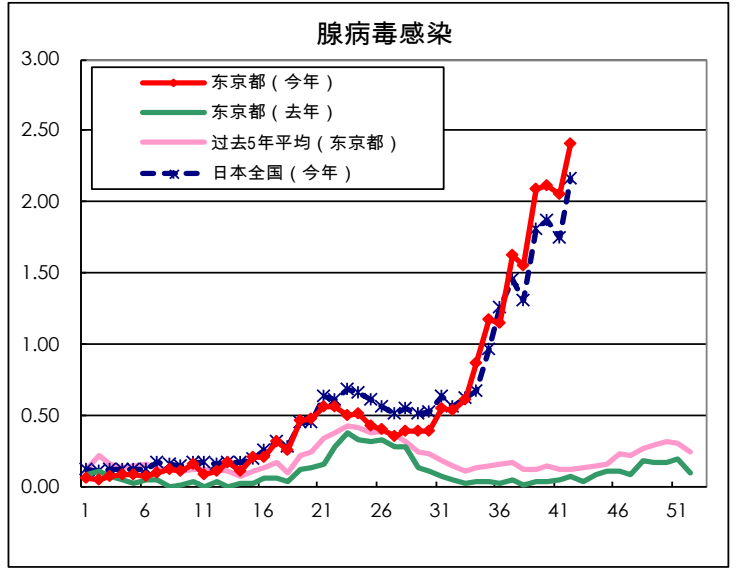
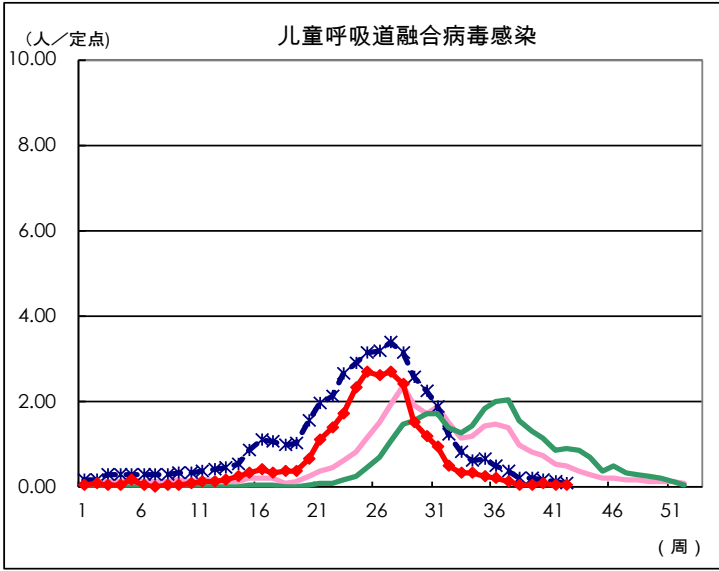
类别	疾病	Diseases	东京					日本	
			第39周	第40周	第41周	第42周	2023年累计	第42周	2023年累计
V	阿米巴痢疾	Amebiasis	4	5		1	78	5	403
	病毒性肝炎 (除A型、E型以外)	Viral hepatitis(excluding hepatitis A and E)					38	3	195
	CRE infection	CRE infection	5	6	2	4	174	43	1,645
	Acute Flaccid Paralysis (excluding Acute poliomyelitis)	Acute Flaccid Paralysis (excluding Acute poliomyelitis)	1				6	2	49
	急性脑炎	Acute encephalitis(excluding JE and WNE)		1	3	1	32	21	467
	隐孢子虫症	Cryptosporidiosis					1		10
	库贾氏病	Creutzfeldt-Jakob disease					16	2	128
	酿脓链球菌 (Streptococcus pyogenes) 感染症	Severe invasive streptococcal infections(TSLS)	4	5	2	3	98	13	670
	后天免疫缺陷综合症	Acquired immunodeficiency syndrome (AIDS)	5	5	3	9	244	18	752
	贾第虫病	Giardiasis			1		10		35
	侵袭性嗜血杆菌感染症	Invasive Haemophilus influenzae disease	2		3		41	3	450
	侵袭性脑膜炎感染症	Invasive meningococcal disease	1				2		13
	侵袭性肺炎链球菌感染症	Invasive pneumococcal disease	1	2	2	3	154	28	1,393
	水痘 (仅限住院病例)	Varicella (limited to hospitalized case)		2	1	1	52	5	302
	先天性德国麻疹综合症	Congenital rubella syndrome							
	梅毒	Syphilis	57	86	81	69	3,016	172	12,165
	播散性隐球菌症	Disseminated cryptococcosis	1				14	4	139
	破伤风	Tetanus	1			1	6	5	88
	万古霉素耐药金黄色葡萄球菌 (Vancomycin-resistant Staphylococcus aureus, VRSA) 感染症	Vancomycin-resistant S. aureus infection							
	万古霉素抗性肠球菌 (Vancomycin-Resistant Enterococci, VRE) 感染症	Vancomycin-resistant Enterococcus infection					9	1	100
百日咳	Pertussis	4	1	2	2	99	30	786	
德国麻疹	Rubella					4		11	
麻疹	Measles					7		25	
抗药性不动杆菌感染症	MDRA infection		1		1	3	1	13	

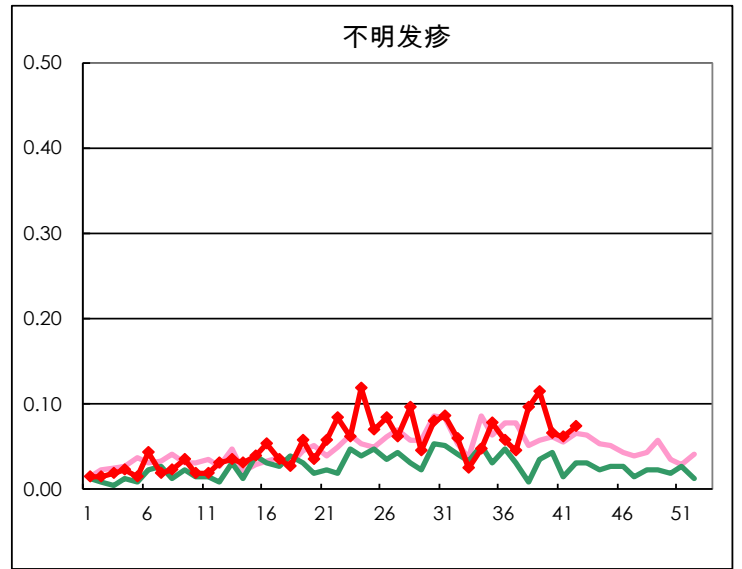
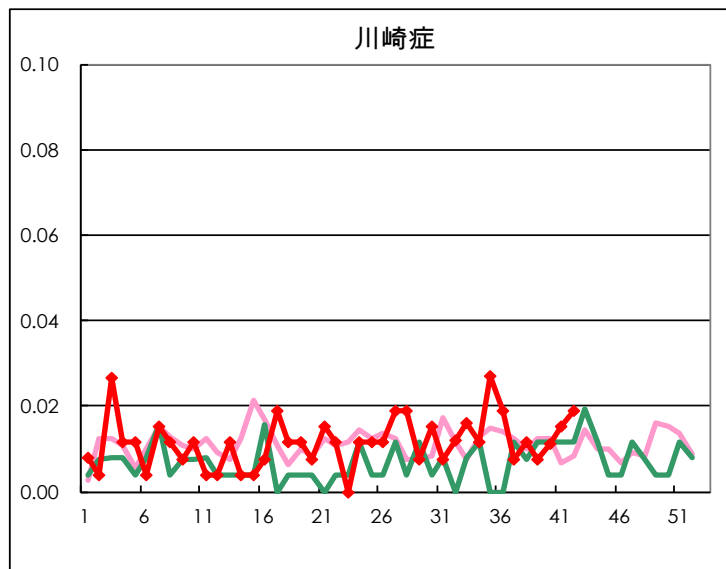
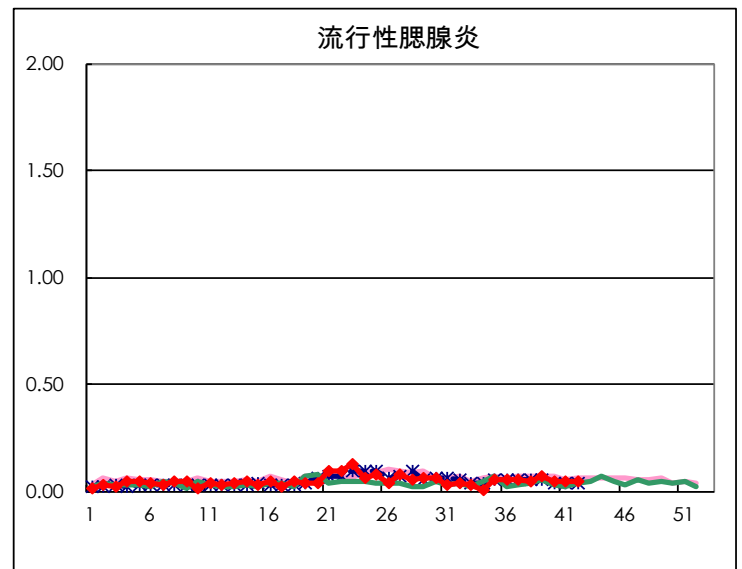
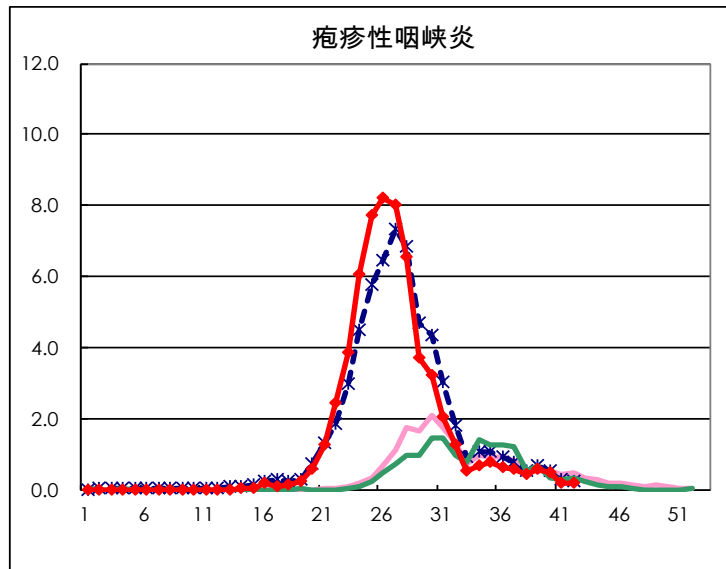
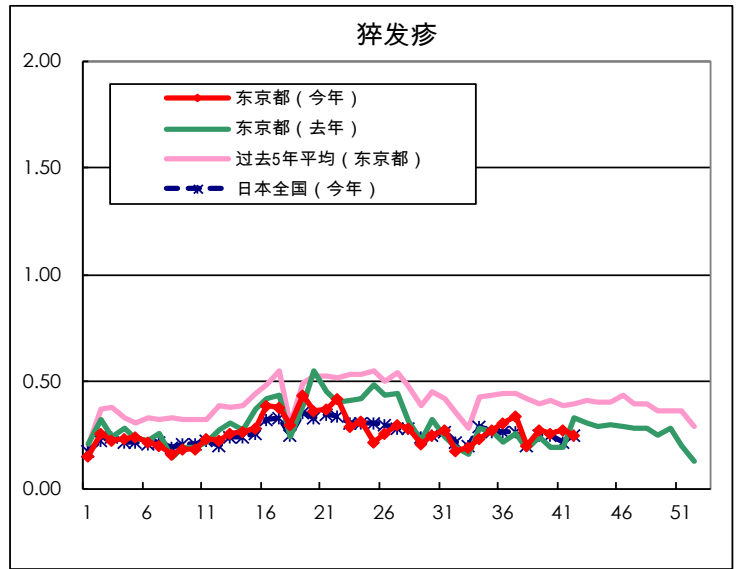
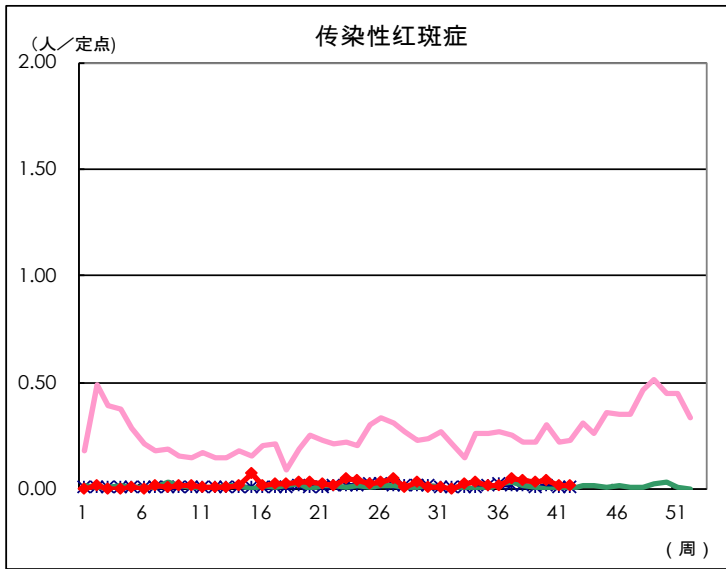
定点掌握对象疾病报告数量

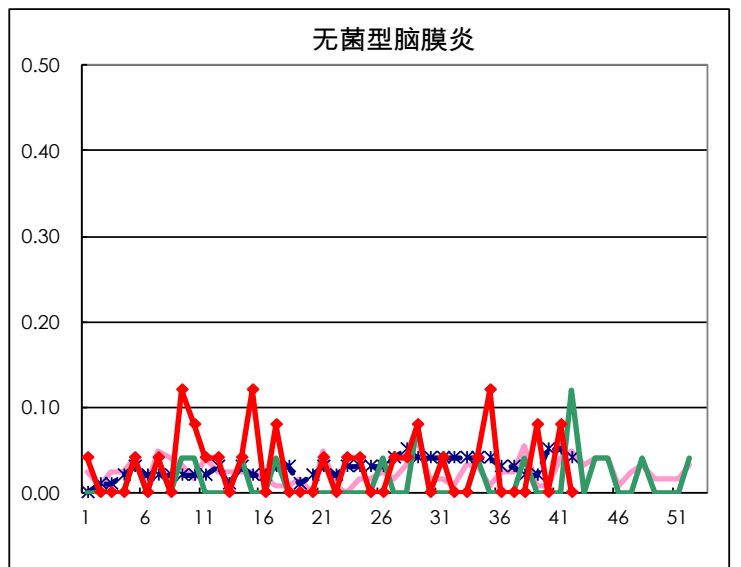
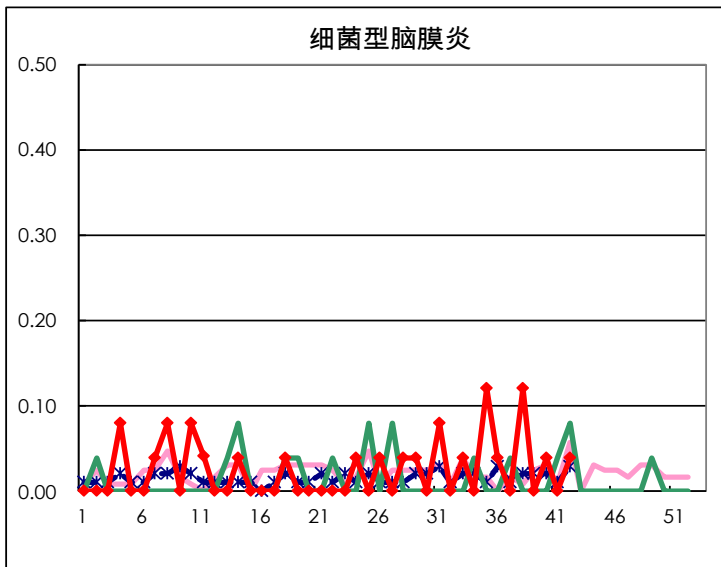
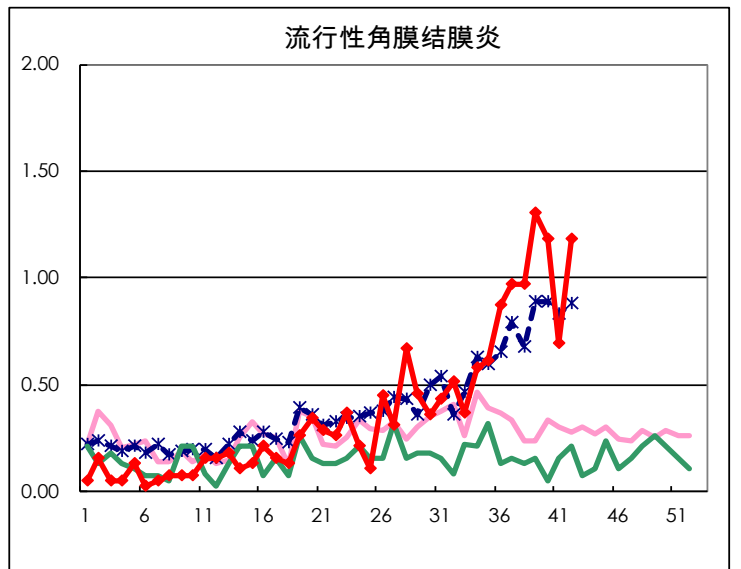
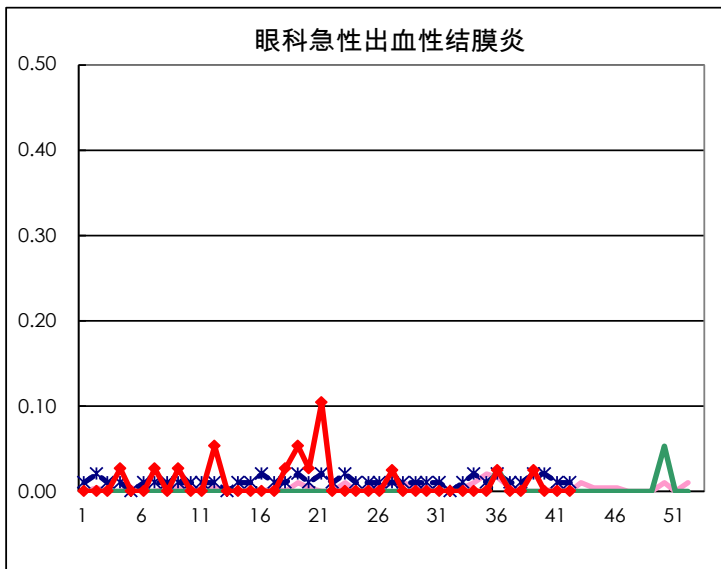
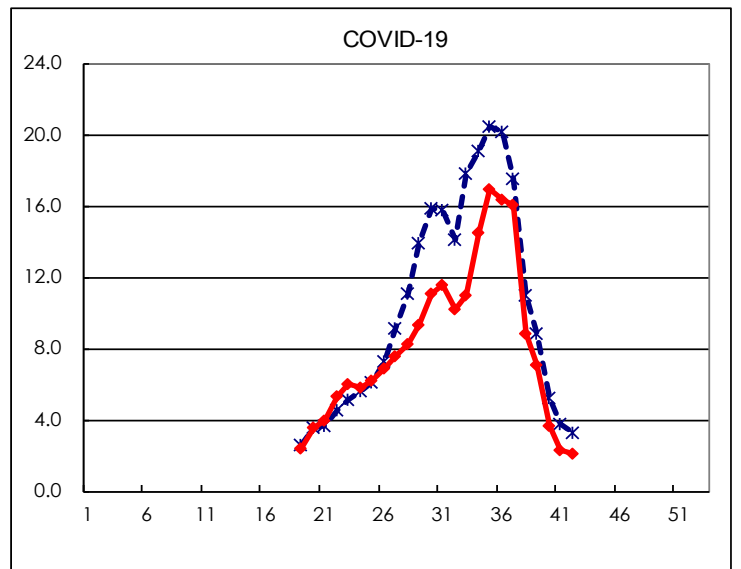
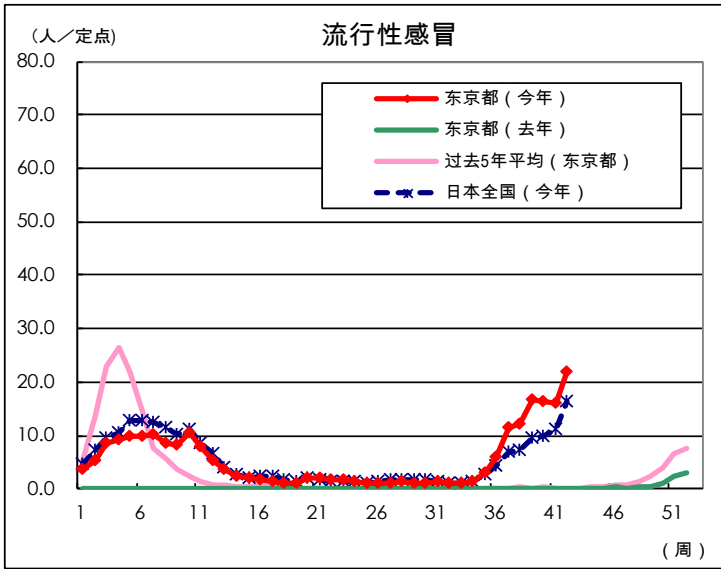
疾病	Diseases	东京				
		第39周	第40周	第41周	第42周	每哨兵
儿童呼吸道融合病毒感染	Respiratory syncytial virus infection	17	20	11	15	0.06
腺病毒感染	Pharyngoconjunctival fever	549	556	535	630	2.41
A群化脓性链球菌咽炎	Group A streptococcal pharyngitis	521	580	532	916	3.51
传染性胃肠炎	Infectious gastroenteritis	934	822	749	949	3.64
水痘	Chickenpox	30	36	19	36	0.14
手足口病	Hand, foot, and mouth disease	517	546	417	317	1.21
传染性红斑症	Erythema infectiosum	9	12	4	5	0.02
猝发疹	Exanthem subitum	73	69	71	65	0.25
疱疹性咽峡炎	Herpangina	153	126	54	51	0.20
流行性腮腺炎	Mumps	18	12	11	12	0.05
川崎症	Kawasaki disease	2	3	4	5	0.02
不明发疹	Cold with exanthems	30	17	16	19	0.07
流行性感冒	Influenza	6,913	6,873	6,733	9,044	21.74
COVID-19	COVID-19	2,951	1,514	971	878	2.11
眼科急性出血性结膜炎	Acute hemorrhagic conjunctivitis	1				
流行性角膜炎	Epidemic keratoconjunctivitis	51	46	27	46	1.18
细菌型脑膜炎	Bacterial meningitis		1		1	0.04
无菌型脑膜炎	Aseptic meningitis	2		2		
霉菌肺炎	Mycoplasma pneumonia		1	1	3	0.12
披衣菌肺炎 (除鹦鹉病外)	Chlamydial pneumonia (excluding psittacosis)	1				
感染性肠胃炎 (轮状病毒)	Infectious gastroenteritis (only by Rotavirus)					
流行性感冒住院	Influenza-Associated Hospitalizations	28	31	31	31	1.24
COVID-19-Associated Hospitalizations	COVID-19-Associated Hospitalizations	145	97	62	48	1.92

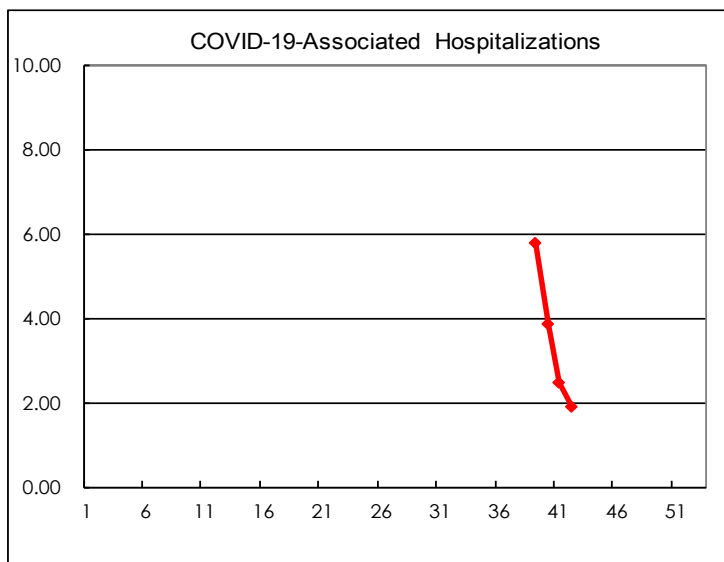
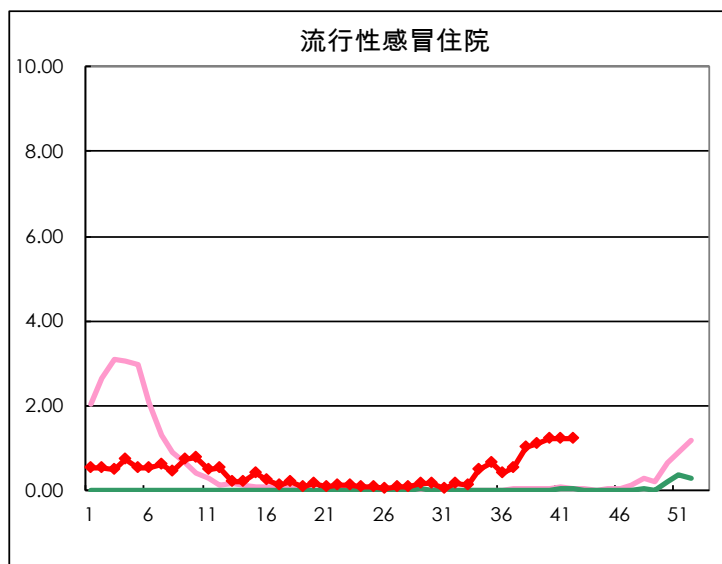
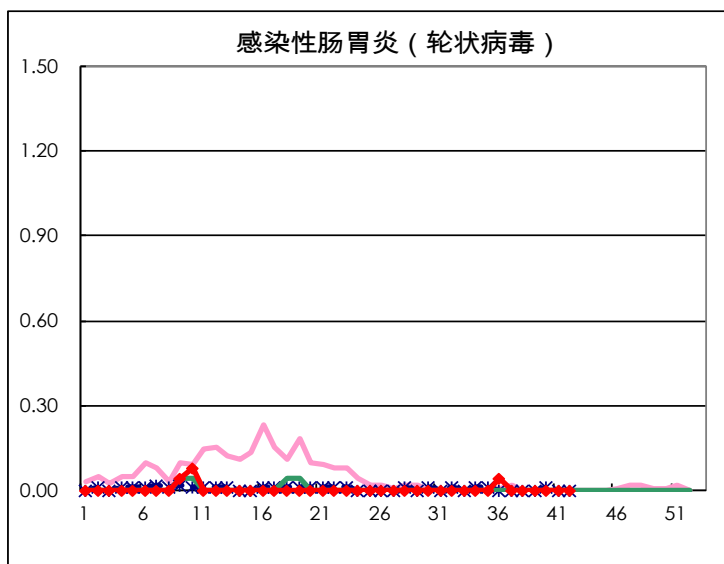
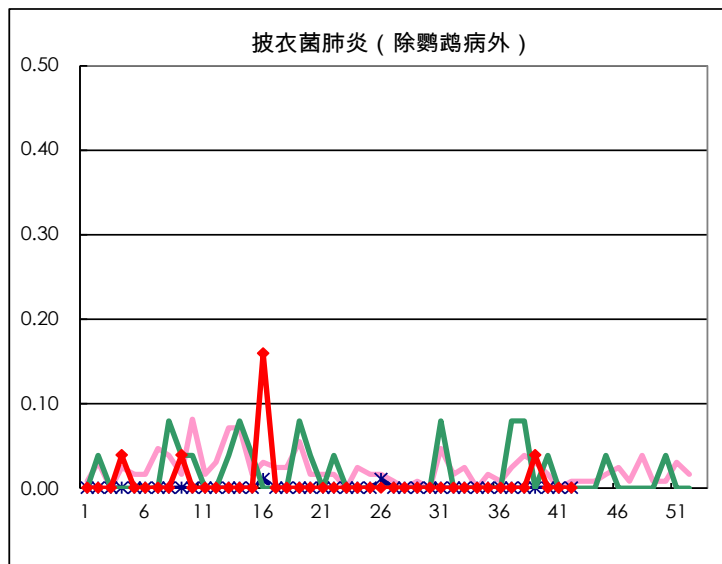
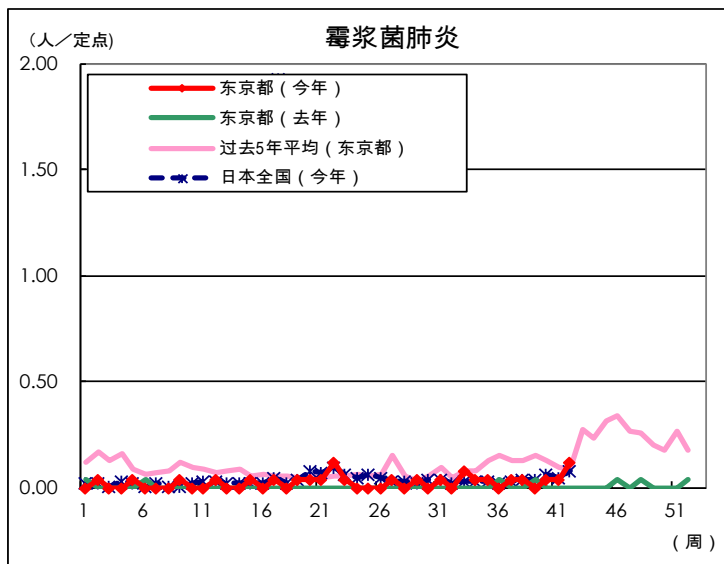
(空白为0)

定点掌握对象疾病在每定点医疗机构的报告数量









每周报告的哨点设施数量		
哨点的类型	定点医疗机构数量	报告医疗机构数量
小儿科的	264	261
流行性感冒 COVID-19	419	416
眼科	39	39
专门设计的	25	25