

---

감염증 주보

# TOKYO iDWR

도쿄도 감염증정보센터

**2023년 10월 26일 / 42번**  
**10월 16일 - 10월 22일**

도쿄의 감염증 서베일런스 시스템

모든 의사가 보고해야 하는 감염증

의사는 보건소에 질환의 발생을 보고해야 합니다. 보건소는 도쿄도 감염증정보센터에 각각의 케이스를 보고합니다.

정점 의료기관에 의해 보고되는 감염증

정점 진료소나 병원은 방문한 환자 수를 매주 보건소에 보고합니다. 보건소는 도쿄도 감염증정보센터에 환자 수를 보고합니다. 도쿄도 내에는 약 500개 정점 진료소 및 병원이 있습니다.

도쿄도 건강안전연구센터

TEL:81-3-3363-3213 FAX:81-3-5332-7365

e-mail:tmiph@section.metro.tokyo.jp

URL:idsc.tmiph.metro.tokyo.lg.jp/

---

전수 파악 대상 질환 보고 수

| 범주           | 질병                                     | Diseases                                     | 도쿄   |      |      |      |           | 일본    |           |
|--------------|--|--|------|------|------|------|-----------|-------|-----------|
|              |  |  | 39 주 | 40 주 | 41 주 | 42 주 | 누적 2023 년 | 42 주  | 누적 2023 년 |
| I            | 에볼라 출혈열                                | Ebola hemorrhagic fever                      |      |      |      |      |           |       |           |
|              | 크림-콩고 출혈열                              | Crimean-Congo hemorrhagic fever              |      |      |      |      |           |       |           |
|              | 천연두                                    | Smallpox                                     |      |      |      |      |           |       |           |
|              | 남미 출혈열                                 | South American hemorrhagic fever             |      |      |      |      |           |       |           |
|              | 페스트                                    | Plague                                       |      |      |      |      |           |       |           |
|              | 마르부르크병                                 | Marburg disease                              |      |      |      |      |           |       |           |
|              | 라사열                                    | Lassa fever                                  |      |      |      |      |           |       |           |
| II           | 급성 소아마비                                | Acute poliomyelitis                          |      |      |      |      |           |       |           |
|              | 결핵                                     | Tuberculosis                                 | 39   | 55   | 33   | 45   | 1,615     | 215   | 11,390    |
|              | 디프테리아                                  | Diphtheria                                   |      |      |      |      |           |       |           |
|              | 중증 급성 호흡기 증후군                          | Severe Acute Respiratory Syndrome(SARS)      |      |      |      |      |           |       |           |
|              | 중동 호흡기 증후군                             | Middle East Respiratory Syndrome (MERS)      |      |      |      |      |           |       |           |
|              | 조류 인플루엔자(H5N1)                         | Avian influenza H5N1                         |      |      |      |      |           |       |           |
|              | 조류 인플루엔자(H7N9)                         | Avian influenza H7N9                         |      |      |      |      |           |       |           |
| III          | 콜레라                                    | Cholera                                      |      |      |      |      | 2         |       | 2         |
|              | 세균성 이질                                 | Shigellosis                                  | 1    |      |      |      | 7         | 1     | 32        |
|              | 장관 출혈성 대장균 감염증                         | Enterohemorrhagic Escherichia coli infection | 10   | 16   | 17   | 15   | 370       | 98    | 3,122     |
|              | 장티푸스                                   | Typhoid fever                                | 1    | 1    | 1    |      | 8         |       | 34        |
|              | 파라티푸스                                  | Paratyphoid fever                            | 1    |      |      |      | 3         |       | 8         |
| IV           | E형 간염                                  | Hepatitis E                                  |      | 3    |      | 5    | 139       | 10    | 451       |
|              | 서나일열                                   | West Nile fever                              |      |      |      |      |           |       |           |
|              | A형 간염                                  | Hepatitis A                                  | 1    | 1    |      |      | 9         | 1     | 41        |
|              | 포충증                                    | Echinococcosis                               |      |      |      |      |           |       | 12        |
|              | Mpox                                   | Mpox   | 2    | 2    | 1    | 1    | 154       | 1     | 204       |
|              | 황열                                     | Yellow fever                                 |      |      |      |      |           |       |           |
|              | 앵무병                                    | Psittacosis                                  |      |      |      |      |           |       | 8         |
|              | 오스카 출혈열                                | Omsk hemorrhagic fever                       |      |      |      |      |           |       |           |
|              | 재귀열                                    | Relapsing fever                              |      |      |      |      |           |       | 21        |
|              | 키야사나 삼림병                               | Kyasanur forest disease                      |      |      |      |      |           |       |           |
|              | Q열                                     | Q fever                                      |      |      |      |      |           |       |           |
|              | 광견병                                    | Rabies                                       |      |      |      |      |           |       |           |
|              | 콕시디오미코시스                               | Coccidioidomycosis                           |      |      |      |      |           |       | 2         |
|              | 지카 바이러스 감염증                            | Zika virus infection                         |      |      |      |      |           |       | 1         |
|              | 중증 열성 혈소판 감소 증후군                       | Severe Fever with Thrombocytopenia Syndrome  |      |      |      |      |           | 1     | 125       |
|              | 신중후성 출혈열                               | Hemorrhagic fever with renal syndrome        |      |      |      |      |           |       |           |
|              | 서부말노염                                  | Western equine encephalitis                  |      |      |      |      |           |       |           |
|              | 진드기 매개 뇌염                              | Tick-borne encephalitis                      |      |      |      |      |           |       |           |
|              | 탄저                                     | Anthrax                                      |      |      |      |      |           |       |           |
|              | 치쿱군니아열                                 | Chikungunya fever                            | 1    |      |      |      | 1         | 1     | 6         |
|              | 쓰쓰가무시병                                 | Scrub typhus(Tsutsugamushi disease)          |      |      |      |      | 5         | 1     | 120       |
|              | 덴기열                                    | Dengue fever                                 | 3    | 1    |      | 1    | 37        | 4     | 124       |
|              | 동부말노염                                  | Eastern equine encephalitis                  |      |      |      |      |           |       |           |
|              | 조류 인플루엔자(H5N1-H7N9는 제외)                | Avian influenza (excluding H5N1 and H7N9)    |      |      |      |      |           |       |           |
|              | 니파 바이러스 감염증                            | Nipah virus infection                        |      |      |      |      |           |       |           |
|              | 일본홍반열                                  | Japanese spotted fever                       |      |      |      |      | 1         | 21    | 421       |
|              | 일본뇌염                                   | Japanese encephalitis                        |      |      |      |      |           | 2     | 4         |
|              | 한타 바이러스 폐 증후군                          | Hantavirus pulmonary syndrome                |      |      |      |      |           |       |           |
|              | B바이러스병                                 | Herpes B virus infection                     |      |      |      |      |           |       |           |
|              | 비저                                     | Glanders                                     |      |      |      |      |           |       |           |
|              | 브루셀라증                                  | Brucellosis                                  |      |      |      |      |           |       | 1         |
|              | 베네수엘라말노염                               | Venezuelan equine encephalitis               |      |      |      |      |           |       |           |
| 헨드라 바이러스 감염증 | Hendra virus infection                 |  |      |      |      |      |           |       |           |
| 발진티푸스        | Epidemic typhus                        |  |      |      |      |      |           |       |           |
| 보툴리누스증       | Botulism                               |  |      |      |      |      |           |       |           |
| 말라리아         | Malaria                                | 1  |      | 2    |      | 9    |           | 24    |           |
| 야토병          | Tularemia                              |  |      |      |      |      |           |       |           |
| 라임염          | Lyme disease                           |  |      |      |      | 1    | 1         | 29    |           |
| 리사 바이러스 감염증  | Lyssavirus infection(excluding rabies) |  |      |      |      |      |           |       |           |
| 리프트계곡열       | Rift valley fever                      |  |      |      |      |      |           |       |           |
| 유비저          | Melioidosis                            |  |      |      |      |      |           |       |           |
| 레지오넬라증       | Legionellosis                          | 5  | 6    | 1    |      | 135  | 44        | 1,856 |           |
| 렙토스피라증       | Leptospirosis                          | 2  |      |      |      | 4    | 1         | 38    |           |
| 록키산홍반열       | Rocky mountain spotted fever           |  |      |      |      |      |           |       |           |

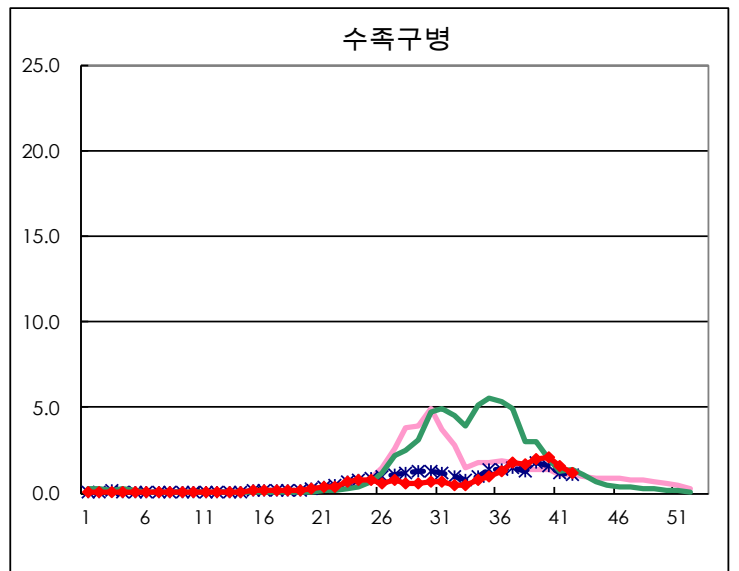
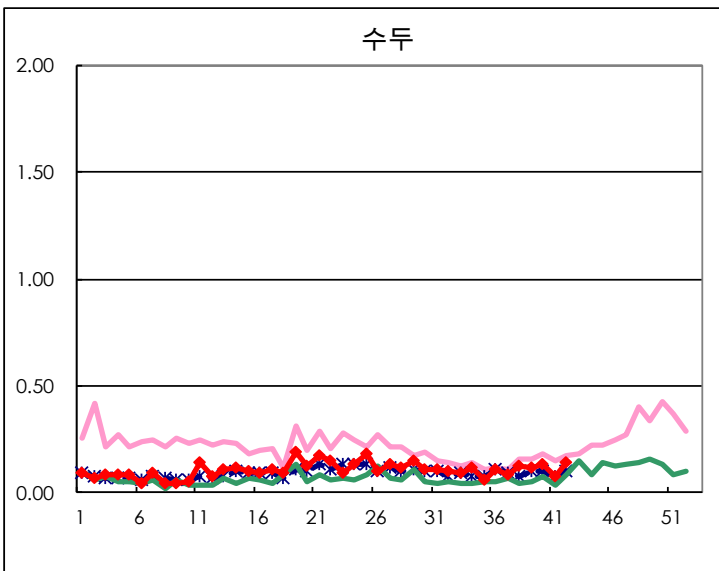
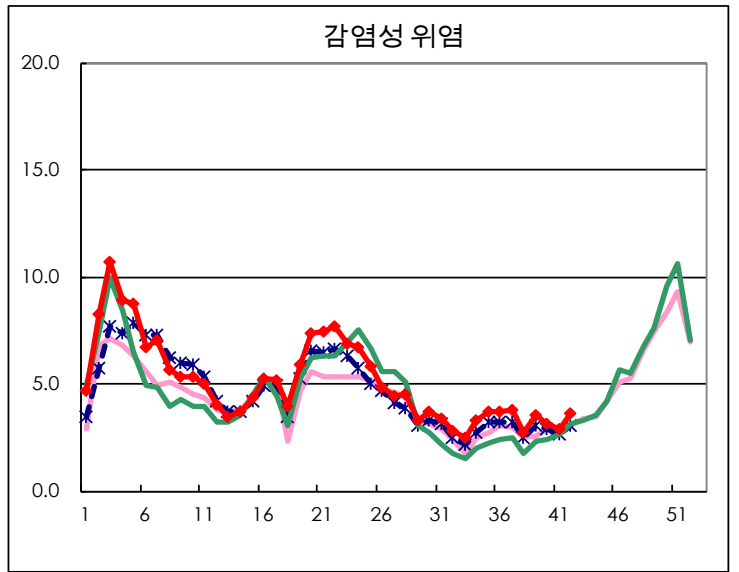
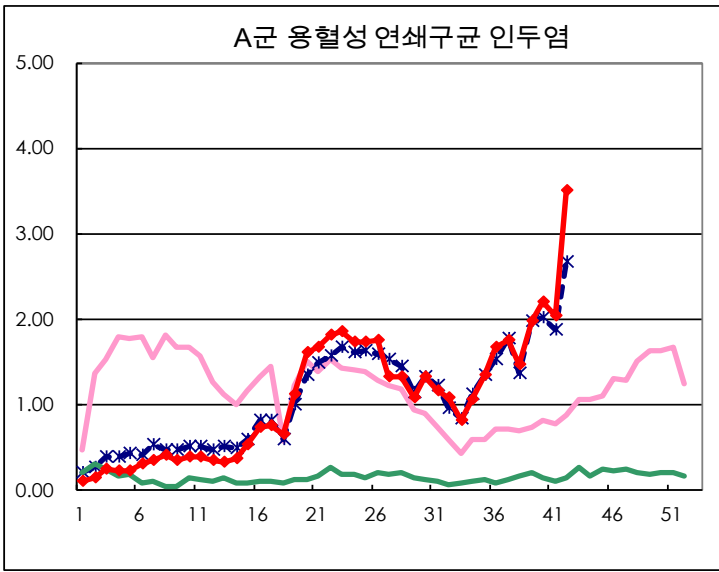
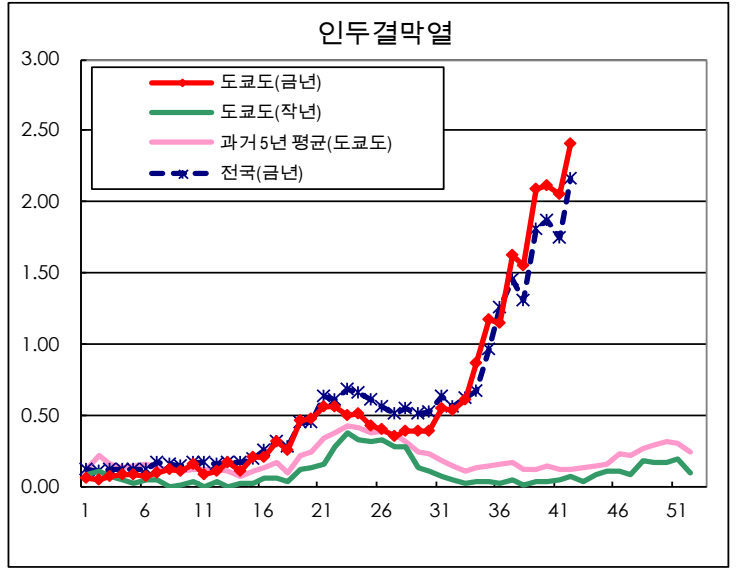
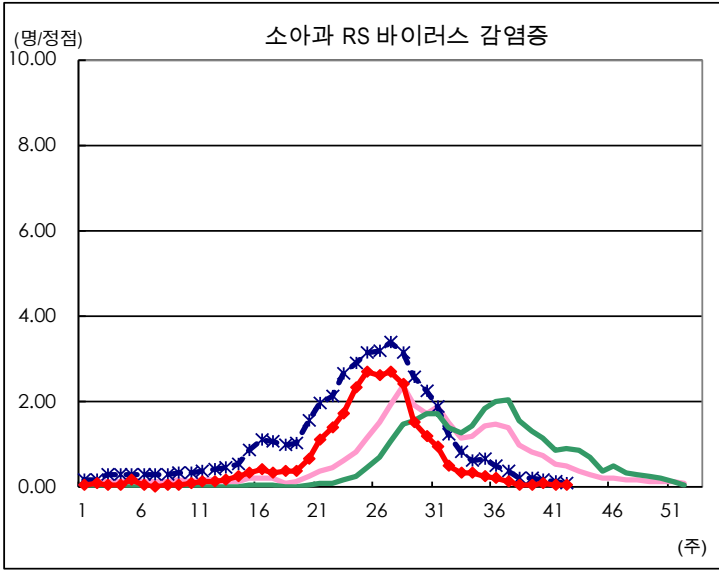
| 범주               | 질병  | Diseases  | 도쿄   |      |      |      |           | 일본   |           |
|------------------|---|---|------|------|------|------|-----------|------|-----------|
|                  |   |   | 39 주 | 40 주 | 41 주 | 42 주 | 누적 2023 년 | 42 주 | 누적 2023 년 |
| V                | 아메바성 이질   | Amebiasis   | 4    | 5    |      | 1    | 78        | 5    | 403       |
|                  | 바이러스성 간염(A형 E형은 제외)                                     | Viral hepatitis(excluding hepatitis A and E)            |      |      |      |      | 38        | 3    | 195       |
|                  | CRE infection   | CRE infection   | 5    | 6    | 2    | 4    | 174       | 43   | 1,645     |
|                  | Acute Flaccid Paralysis (excluding Acute poliomyelitis) | Acute Flaccid Paralysis (excluding Acute poliomyelitis) | 1    |      |      |      | 6         | 2    | 49        |
|                  | 급성 뇌염   | Acute encephalitis(excluding JE and WNE)                |      | 1    | 3    | 1    | 32        | 21   | 467       |
|                  | 크립토스포리듐증  | Cryptosporidiosis                                       |      |      |      |      | 1         |      | 10        |
|                  | 크로이츠펠트 야곱병  | Creutzfeldt-Jakob disease                               |      |      |      |      | 16        | 2    | 128       |
|                  | 극중형 용혈성 연쇄구균 감염증  | Severe invasive streptococcal infections(TLS)           | 4    | 5    | 2    | 3    | 98        | 13   | 670       |
|                  | 후천성 면역부전 증후군  | Acquired immunodeficiency syndrome (AIDS)               | 5    | 5    | 3    | 9    | 244       | 18   | 752       |
|                  | 편모충증  | Giardiasis  |      |      | 1    |      | 10        |      | 35        |
|                  | 침입성 인플루엔자균 감염증  | Invasive <i>Haemophilus influenzae</i> disease          | 2    |      | 3    |      | 41        | 3    | 450       |
|                  | 침입성 수막염균 감염증  | Invasive meningococcal disease                          | 1    |      |      |      | 2         |      | 13        |
|                  | 침입성 폐렴구균 감염증  | Invasive pneumococcal disease                           | 1    | 2    | 2    | 3    | 154       | 28   | 1,393     |
|                  | 수두(입원 예에 한함)  | Varicella (limited to hospitalized case)                |      | 2    | 1    | 1    | 52        | 5    | 302       |
|                  | 선천성 풍진 증후군  | Congenital rubella syndrome                             |      |      |      |      |           |      |           |
|                  | 매독  | Syphilis  | 57   | 86   | 81   | 69   | 3,016     | 172  | 12,165    |
|                  | 파종성 호모균증  | Disseminated cryptococcosis                             | 1    |      |      |      | 14        | 4    | 139       |
|                  | 파상풍   | Tetanus   | 1    |      |      | 1    | 6         | 5    | 88        |
|                  | 반코마이신 내성 황색포도상구균 감염증                                    | Vancomycin-resistant <i>S. aureus</i> infection         |      |      |      |      |           |      |           |
|                  | 반코마이신 내성 장구균 감염증  | Vancomycin-resistant Enterococcus infection             |      |      |      |      | 9         | 1    | 100       |
|                  | 백일해   | Pertussis   | 4    | 1    | 2    | 2    | 99        | 30   | 786       |
| 풍진               | Rubella   |   |      |      |      | 4    |           | 11   |           |
| 홍역               | Measles   |   |      |      |      | 7    |           | 25   |           |
| 약제 내성 아시네토박터 감염증 | MDRA infection  |   | 1    |      | 1    | 3    | 1         | 13   |           |

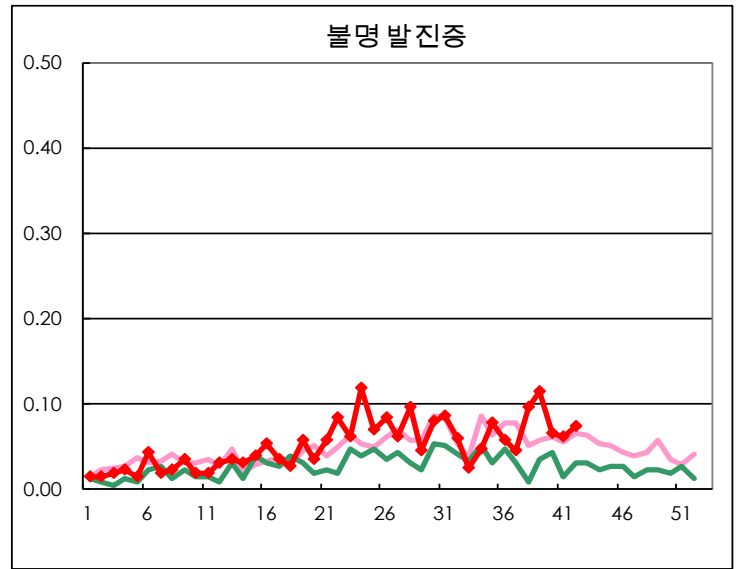
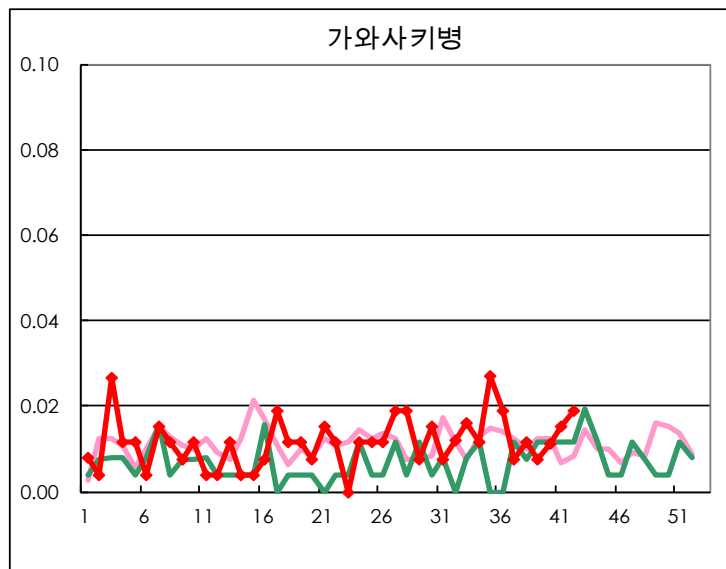
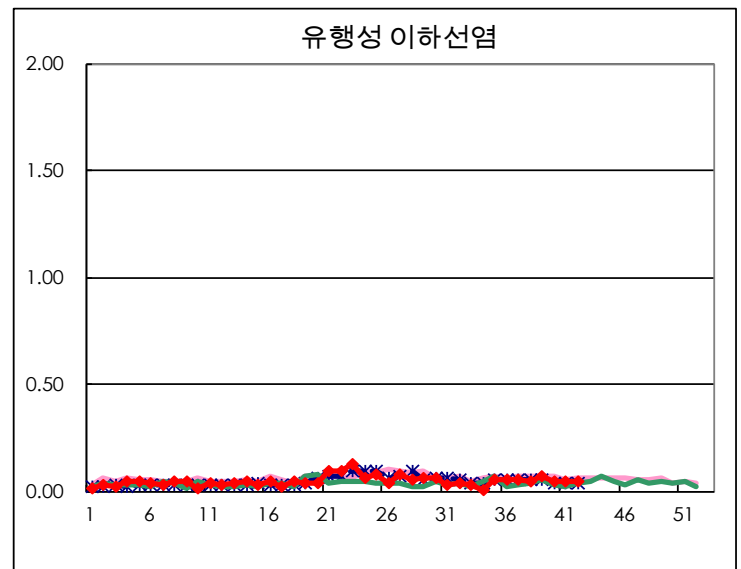
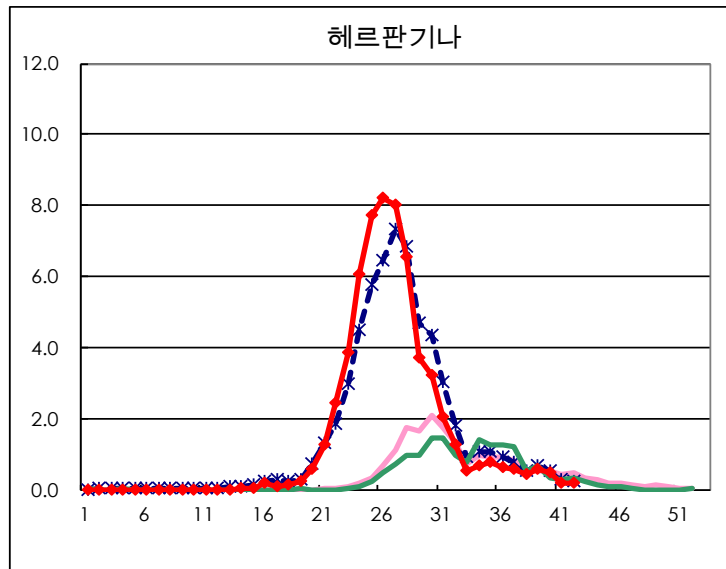
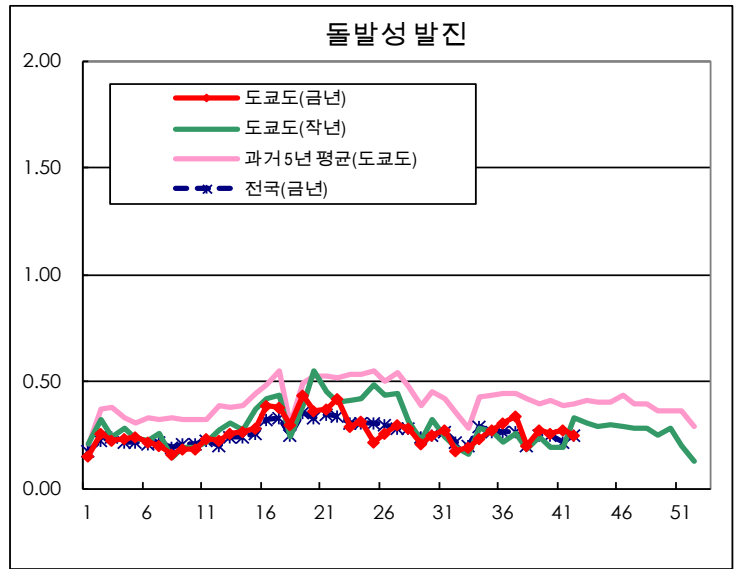
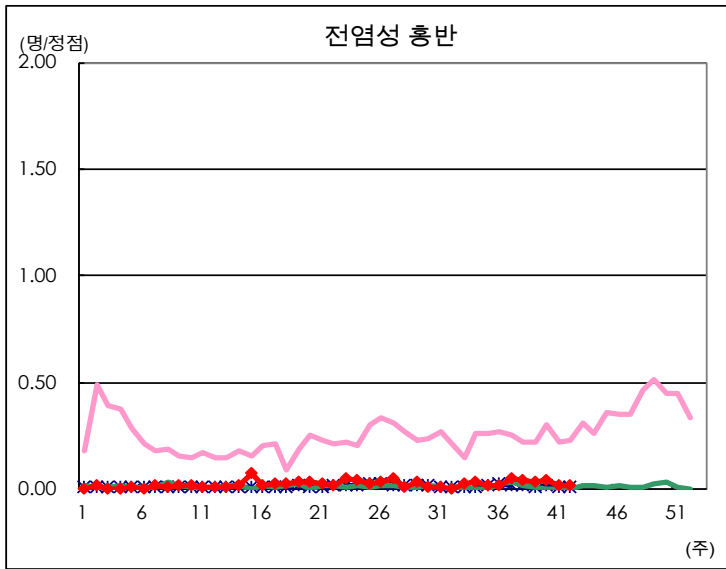
정점 파악 대상 질환 보고 수

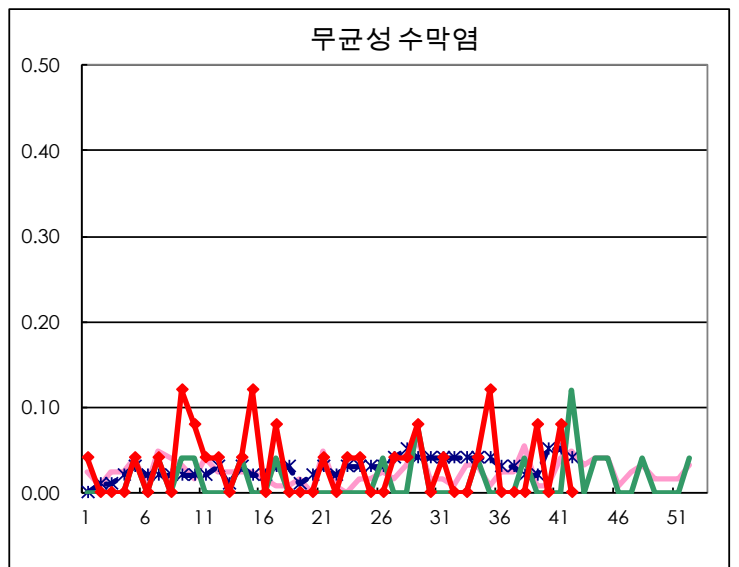
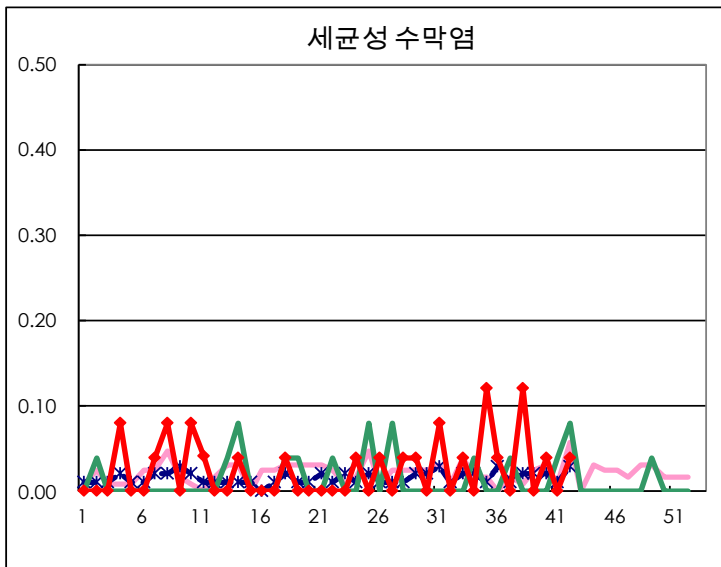
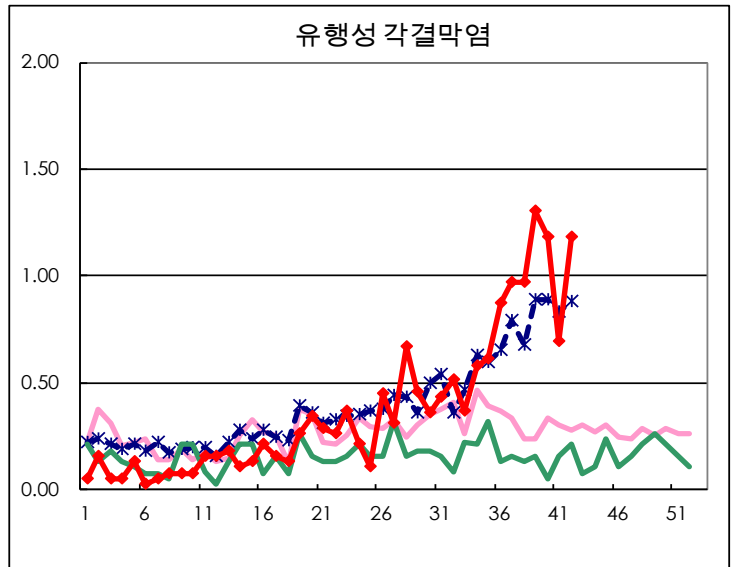
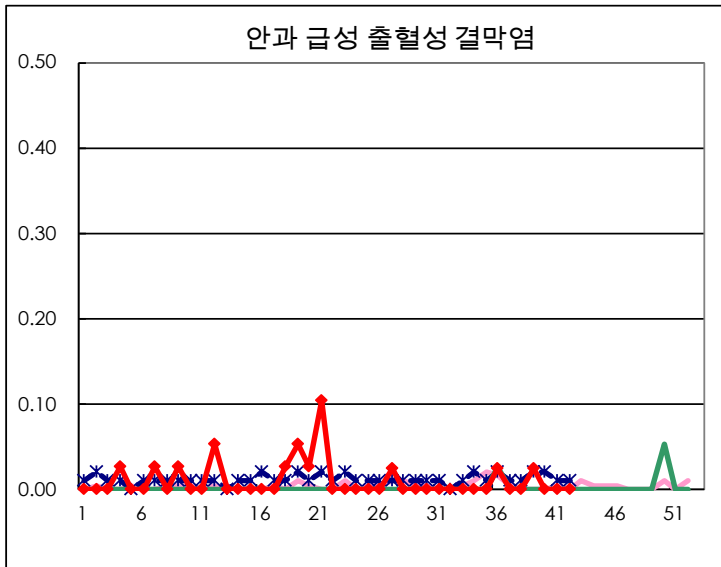
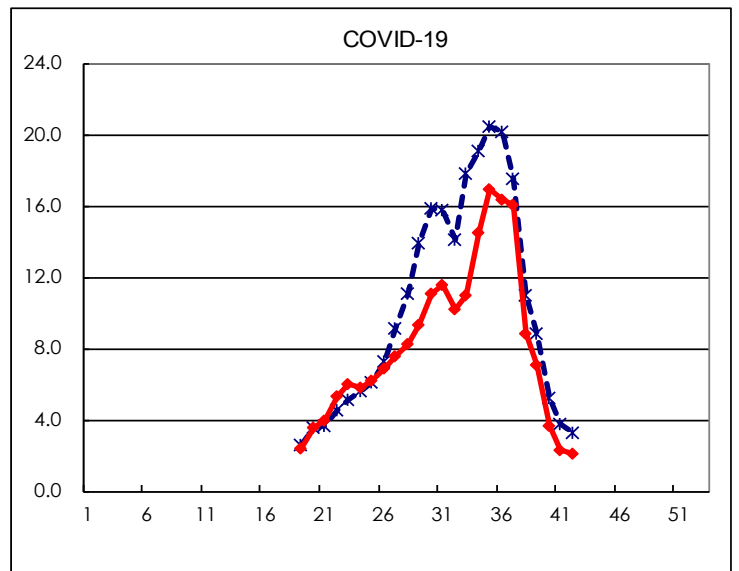
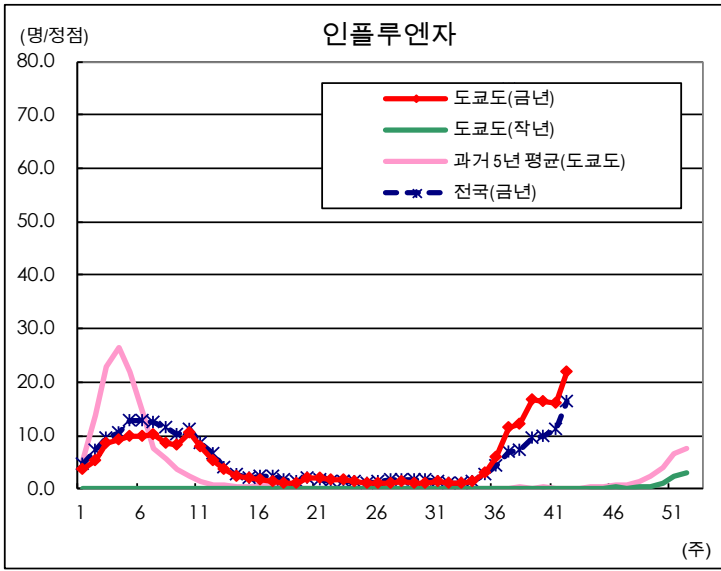
| 질병                                   | Diseases                                       | 도쿄    |       |       |       |       | 센티넬 당 |
|--------------------------------------|--|-------|-------|-------|-------|-------|-------|
|                                      |  | 39 주  | 40 주  | 41 주  | 42 주  |       |       |
| 소아과 RS 바이러스 감염증                      | Respiratory syncytial virus infection          | 17    | 20    | 11    | 15    | 0.06  |       |
| 인두결막염                                | Pharyngoconjunctival fever                     | 549   | 556   | 535   | 630   | 2.41  |       |
| A군 용혈성 연쇄구균 인두염                      | Group A streptococcal pharyngitis              | 521   | 580   | 532   | 916   | 3.51  |       |
| 감염성 위염                               | Infectious gastroenteritis                     | 934   | 822   | 749   | 949   | 3.64  |       |
| 수두                                   | Chickenpox                                     | 30    | 36    | 19    | 36    | 0.14  |       |
| 수족구병                                 | Hand, foot, and mouth disease                  | 517   | 546   | 417   | 317   | 1.21  |       |
| 전염성 홍반                               | Erythema infectiosum                           | 9     | 12    | 4     | 5     | 0.02  |       |
| 돌발성 발진                               | Exanthem subitum                               | 73    | 69    | 71    | 65    | 0.25  |       |
| 헤르판기나                                | Herpangina                                     | 153   | 126   | 54    | 51    | 0.20  |       |
| 유행성 이하선염                             | Mumps  | 18    | 12    | 11    | 12    | 0.05  |       |
| 가와사키병                                | Kawasaki disease                               | 2     | 3     | 4     | 5     | 0.02  |       |
| 불명 발진증                               | Cold with exanthems                            | 30    | 17    | 16    | 19    | 0.07  |       |
| 인플루엔자                                | Influenza                                      | 6,913 | 6,873 | 6,733 | 9,044 | 21.74 |       |
| COVID-19                             | COVID-19                                       | 2,951 | 1,514 | 971   | 878   | 2.11  |       |
| 안과 급성 출혈성 결막염                        | Acute hemorrhagic conjunctivitis               | 1     |       |       |       |       |       |
| 유행성 각결막염                             | Epidemic keratoconjunctivitis                  | 51    | 46    | 27    | 46    | 1.18  |       |
| 세균성 수막염                              | Bacterial meningitis                           |       | 1     |       | 1     | 0.04  |       |
| 무균성 수막염                              | Aseptic meningitis                             | 2     |       | 2     |       |       |       |
| 마이코플라스마 폐렴                           | Mycoplasma pneumonia                           |       | 1     | 1     | 3     | 0.12  |       |
| 클라미디아 폐렴(영무병은 제외)                    | Chlamydial pneumonia (excluding psittacosis)   | 1     |       |       |       |       |       |
| 감염성 위염(로타 바이러스)                      | Infectious gastroenteritis (only by Rotavirus) |       |       |       |       |       |       |
| 인플루엔자 입원                             | Influenza-Associated Hospitalizations          | 28    | 31    | 31    | 31    | 1.24  |       |
| COVID-19-Associated Hospitalizations | COVID-19-Associated Hospitalizations           | 145   | 97    | 62    | 48    | 1.92  |       |

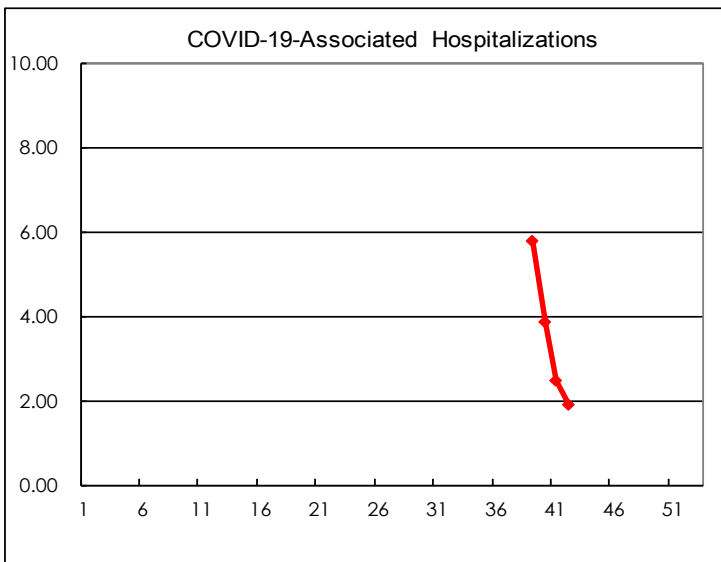
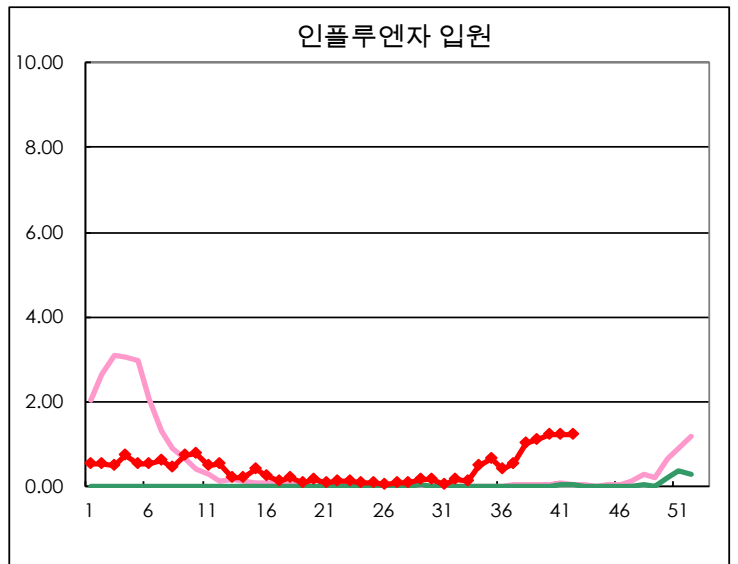
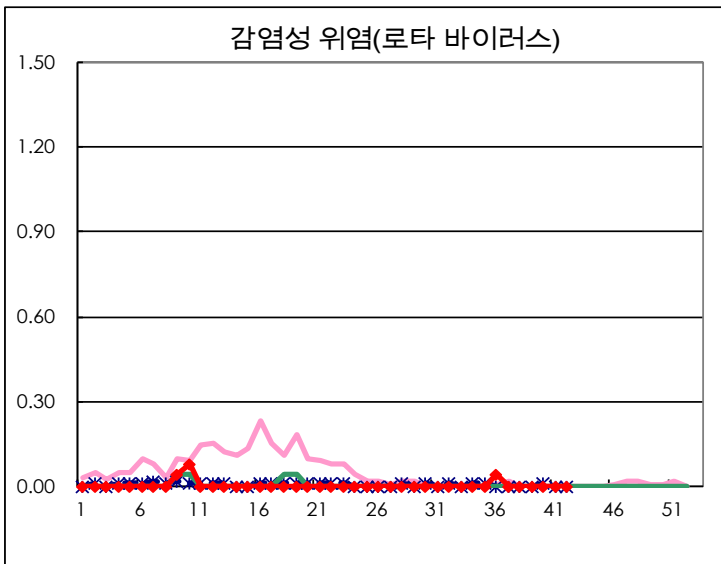
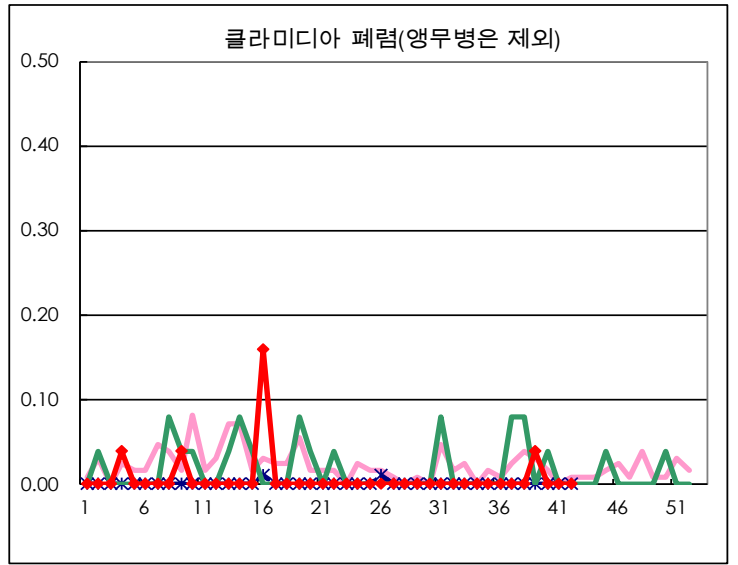
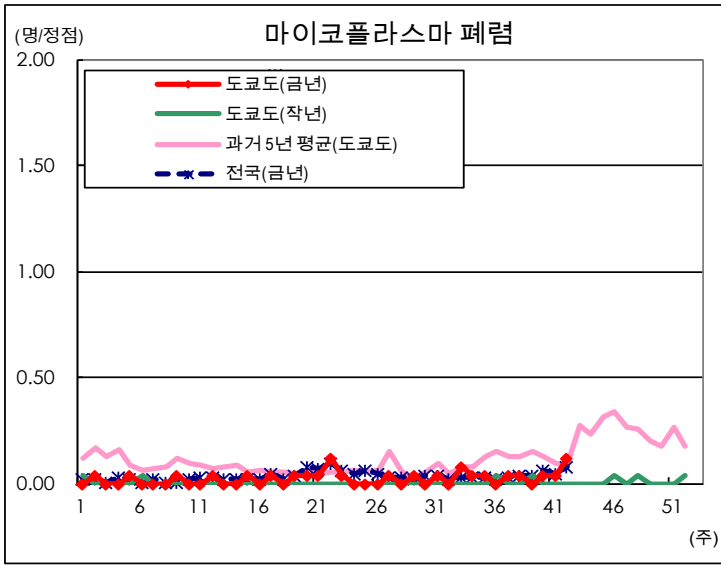
(공란은 0 임)

정점 파악 대상 질환 정점 의료기관당 보고 수









| 주간보고를위한 감시 시설의 수  |           |           |
|-------------------|-----------|-----------|
| 감시병의 종류           | 정점 의료기관 수 | 보고 의료기관 수 |
| 소아과               | 264       | 261       |
| 인플루엔자<br>COVID-19 | 419       | 416       |
| 안과                | 39        | 39        |
| 특별히 지정된           | 25        | 25        |